

ООО «ЮСТПРОЕКТ»

04 декабря 2020г. №12/04-1

Заказчик – ООО «РС-Инвест»

**Многоквартирный малоэтажный жилой дом
с инженерными коммуникациями по
ул. Клубная, д.21.**

Раздел 2.

**«Схема планировочной организации
земельного участка».**

153.21.ПЗУ

Изм.	№док.	Подпись.	Дата
1	1		18.05.2022г.

Главный инженер проекта



Аллахвердян В.Г.

Ярославль, 2021

2. Схема планировочной организации земельного участка

Данный проект разработан на основании следующих нормативных документов:

1. СП 4.13130.2020 "Система противопожарной защиты. Ограничение распространения пожара на объектах защиты".
2. ГОСТ Р 21.1101-2020 "Основные требования к проектной и рабочей документации".
3. СП 42.13330-2016 (Актуализированная редакция СНиП 2.07.01-89*) «Градостроительство. Планировка и застройка городских и сельских поселений»
4. ГОСТ 21.508-20220 «Правила выполнения рабочей документации
5. Приложение к решению муниципалитета от 26.10.2018 № 169 "Местные нормативы градостроительного проектирования города Ярославля"

Настоящий проект разработан на основании:

- топографической съемки участка в М 1:500;
- Градостроительного плана земельного участка РФ-76-2-01-0-00-2020-0137.

а) Проектируемый многоквартирный малоэтажный жилой дом с инженерными коммуникациями расположен на земельном участке с кадастровым номером 76:23:021503 : 419 по адресу г. Ярославль, ул. Клубная, д.21.

Площадь отведенного участка 3703,0 м².

Отведенный участок граничит с восточной и южной сторон с территорией школы №47, с западной стороны с участком Дома Культуры «Энергетик», с северной стороны прилегает к улице Клубная.

Рельеф участка строительства относительно ровный, с понижением в восточном направлении. Абсолютные отметки в границах участка изменяются в пределах 96,50м -95,30м.

Нормативная глубина сезонного промерзания составляет для песков и супесей – 1,8м, для суглинков – 1,6м.

Согласовано

Взам.инв. №

Подп. и дата

Инв. № подл.

153.21-ПЗУ						
«Многоквартирный малоэтажный жилой дом с инженерными коммуникациями по ул. Клубная, д. 21.»						
Изм.	Кол.уч	Лист	№док.	Подп.	Дата	
Разраб.		Пчелкина		<i>Пчелкина</i>		
Схема планировочной организации земельного участка				Стадия	Лист	Листов
					1	10
Пояснительная записка к разделу ПЗУ				ООО «ЮСТПРОЕКТ»		

б) Обоснование границ санитарно-защитных зон объектов капитального строительства в пределах границ земельного участка - в случае необходимости определения указанных зон в соответствии с законодательством Российской Федерации.

Не требуется.

На основании Приказа Министерства транспорта РФ, Федерального агентства воздушного транспорта (Росавиация) от 17.08.2020 г. №1022-П устновлена приаэродромная территория аэродрома Ярославль (Туношна).

Приаэродромная территория является зоной с особыми условиями использования территорий.

Участок застройки располагается в пятой подзоне. Границы подзоны соответствуют окружности радиусом 32 км от КТА (в данном случае 12,7 км),

где запрещается:

- размещать опасные производственные объекты, не относящиеся к инфраструктуре аэропорта, при происшествиях техногенного характера на объектах максимальные радиусы зон поражения могут повлиять на безопасность выполнения полетов воздушных судов.

Высота строения 16 м. Объект жилого назначения не относится к опасным производственным объектам, не влияет на безопасность воздушного движения: не способствует привлечению массового скопления птиц, и не создаёт негативных помех для воздушного сообщения.

в) Планировочное решение генерального плана проектируемый многоквартирный малоэтажный жилой дом разработано в соответствии с назначением объекта, выполнением требований ГПЗУ и увязке с существующей застройкой и благоустройством.

В отношении участка установлен градостроительный регламент.

г) Техничко-экономические показатели по генплану

Номер по плану	Наименование	Количество		Примечание
		В пределах отведенного участка	вне отведенного участка	
1	Благоустраиваемая площадь участка	3703,0 м ²	205,0м ²	
2	Площадь земельного участка по ГПЗУ	3703,0 м ²		
3	Площадь застройки	930,0 м ²		

153.21 -ПЗУ

Лист

2

Взам.инв. №	
Подп. и дата	
Инв. № подл.	

Изм.	Кол.уч	Лист	№док.	Подп.	Дата

4	Процент застройки	25,11%		
5	Площадь покрытий	1 475,0 м ²	205,0м ²	
6	Площадь озеленения (в т.ч. спортивный газон - 184,0м ²)	1 298,4,0 м ²	-	

д) Инженерная подготовка территории объекта капитального строительства состоит из правильной организации рельефа за счет планирования существующего рельефа путем насыпи необходимого количества грунта.

Инженерная подготовка территории заключается в выполнении следующих мероприятий:

- соблюдение нормативных расстояний от существующих инженерных сетей;
- существующие сети (газопровод), попадающие под пятно застройки подлежат переносу перед началом строительства, сети водопровода и канализации подлежат демонтажу.

е) Проект вертикальной планировки площадки разработан на чертеже разбивочного плана в масштабе 1: 500. Высотное положение проектируемого здания определено наличием существующей застройки, абсолютных отметок местности территории дома Культуры «Энергетик» и улицы Клубная. Продольные уклоны по проездам составляют 0.006, а поперечные - 0.020.

В соответствии общим высотным решением водоотвод с территории участка запроектирован от проектируемого здания по проектируемым проездам с последующим выпуском на пониженные отметки местности с дальнейшим выпуском в дождеприемный колодец с фильтр-патроном. Существующий водоотвод на прилегающей территории не нарушается.

Земляные работы представлены насыпью, в связи с необходимостью выравнения площадки для размещения проектируемого здания на отведенной территории. Объемы земляных работ подсчитаны по картограмме земляных масс и приведены на листе ПЗУ-4.

ж) Проект благоустройства территории многоэтажного многоквартирного жилого дома выполнен в границах благоустройства: земельного участка, выделенного по ГПЗУ с учетом архитектурно-строительного и технического заданий.

Взам. инв. №	
Подп. и дата	
Инв. № подл.	

Изм.	Кол.уч	Лист	№ док.	Подп.	Дата	153.21 -ПЗУ	Лист
							3

На территорию участка предусмотрен подъезд шириной 4,5м. Проезды на территории участка жилого дома имеют ширину 4,5-5,5 м. Все проезды обрамляется бордюрным камнем марки Б1 (завод «Сиян»), возвышающимся над поверхностью асфальтобетонного покрытия на 15 см. Проезды согласно проекту, выполнены в асфальтобетонном покрытии.

По периметру проектируемого здания устраивается отмостка в асфальтобетонном покрытии шириной 1,0 м.

Для передвижения пешеходов предусматриваются тротуары шириной 2,0 м из бетонной плитки (завод «Сиян»). Тротуары со стороны газона обрамляются бордюрным камнем Б5 (завод «Сиян») на бетонном основании, расположенном в уровне газона и тротуара. Ведомость объемов работ по устройству проездов и тротуаров, и конструкции покрытий см. чертеж ПЗУ-5.

На основании СП 59.13330.2020 (Актуализированная редакция СНиП 35-01-2001) «Доступность зданий и сооружений для маломобильных групп населения» предусмотрено устройство пандусов для инвалидных колясок с тротуара на проезды. Уклон пандусов 1: 20. На площадках для стоянки автомашин 10% маш/мест предусматривается для инвалидов шириной по 3,6 м.

Расчет площадок

На основании "Приложения к решению муниципалитета от 26.10.2018 № 169 "Местные нормативы градостроительного проектирования города Ярославля" таблица 17,44 (общ. Скв. =2280,0 м² : 25,0м² = кол.жит. =91 человек)

п/п	наименование	Удельные размеры площадок м ²	Единицы измерения	Количество по расчёту	Количество по проекту на отв.участке
1	Количество человек		Чел.	91	91
2	Детские площадки	0,7 м ²	м ²	63,7	68,0
3	Физкультурные площадки	2,0 м ²	м ²	182,0	184,0
4	Площадки для взрослых	0,1 м ²	м ²	9,1	12,0
5	Площадки для парковки автомашин для жителей	200м./м. на 1000 жит.	маш. мест	18	18
6	Хозяйственная площадка	0,3 м ²	м ²	27,3	28,0

Инв. № подл.	Взам. инв. №
	Подп. и дата
	Инв. № подл.

Изм.	Кол.уч	Лист	№ док.	Подп.	Дата	153.21 -ПЗУ	Лист
							4

Расчет объемов накопления бытовых отходов.

На основании СП 42.13330.2016 "Градостроительство. Планировка и застройка городских и сельских поселений" (актуализированная редакция СНиП 2.07.01-89*) прил.К.

По пункту: Общее количество по городу с учетом общественных зданий
 $1100 \text{ л/год} \times 91 \text{ чел.} = 100\,100 \text{ л/год}$

По пункту: Смет с 1 м² покрытий
 $10 \text{ л/год} \times 1\,475,0 \text{ м}^2 = 14\,750 \text{ л/год}$

Всего: $114\,850,0 \text{ л/год} : 365 = 314,7 \text{ л/сут.} : 1000 = 0,32 \text{ м}^3/\text{сут.}$

-для бытовых отходов ставим 1 контейнер (евроконтейнер 1,1м³).

л) Многоэтажного многоквартирного жилого дома с инженерными коммуникациями обеспечен проектируемыми подъездами шириной 4,5 м. Подъезд к отведенному участку осуществляется с ул. Клубная с северной стороны, путем расширения существующего проезда (Согласование с КУМИ прилагается) Противопожарные проезды имеют ширину не менее 5,5 м и расположены на расстоянии 5,0 м от стен жилого дома. Конструкция тротуара рассчитана на нагрузку от пожарной техники.

В проекте заложены мероприятия, направленные на обеспечение безопасности дорожного движения (устройство тротуаров, возвышенных над проезжей частью на 0,15 м для разделения потоков пешеходного и автомобильного движения).

Радиусы закругления проезжей части (по бортовому камню) приняты не менее 5 м.

Инв. № подл.						153.21 -ПЗУ	Лист
	Взам.инв. №	Подп. и дата					
		Изм.	Кол.уч	Лист	№док.	Подп.	Дата

Ведомость чертежей марки ПЗУ

Лист	Наименование	Примечание
1	Общие данные. Ситуационный план.	
2	Схема планировочной организации земельного участка. М 1:500.	
3	План организации рельефа. М 1:500	
4	План земляных масс. М 1:500. Конструкции покрытий.	
5	План благоустройства территории. М 1:500.	
6	Сводный план инженерных сетей. М 1:500.	

Ведомость ссылочных и прилагаемых документов

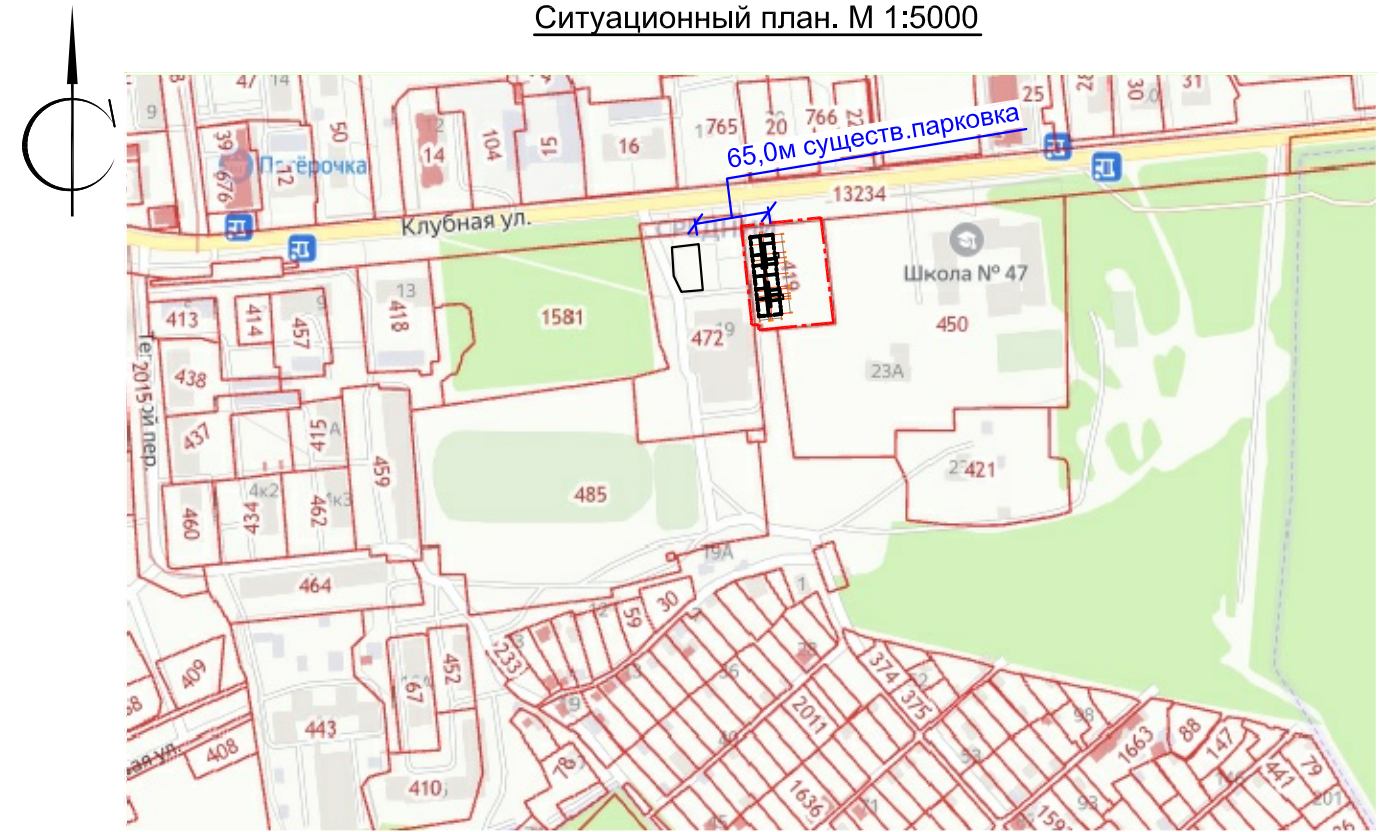
Обозначение	Наименование	Примечание
Ссылочные документы		
СП СП 42.13330.2016 (Актуализированная редакция СНиП 2.07.01-89*)	Градостроительство. Планировка и застройка городских и сельских поселений	
СП 4.13130.2020	Система противопожарной защиты. Ограничение распространения пожара на объектах защиты.	
ГОСТ 8736-2014	Песок для строительных работ. Технические условия.	
ГОСТ 9128-2013	Смеси асфальтобетонные, полимерасфальтобетонные, асфальтобетон, полимерасфальтобетон для автомобильных дорог и аэродромов. Технические условия	
ГОСТ 8267-93	Щебень и гравий из плотных горных пород для строительных работ. Технические условия (с Изменениями N 1-4)	

Технико-экономические показатели по генплану

номер п/п	Наименование	Количество		Примечание
		в пределах отвед. участка	вне отведен. участка	
1.	Благоустраиваемая площадь участка	3703,0 м ²	205,0 м ²	
2.	Площадь участка по ГПЗУ	3703,0 м ²		
3.	Площадь застройки	930,0 м ²		
4.	Процент застройки	25,11 %		
5.	Площадь покрытий	1 475,0 м ²	205,0 м ²	
6.	Площадь озеленения (в т.ч. спортивный газон - 184,0м ²)	1 298,0 м ²	—	

- Настоящий чертеж разработан на основании:
 - топографического плана участка в М1:500, выполненного МУП "Ярославское предприятие по геодезии и землеустройству" 22.04.2021г.
- Система координат местная г.Ярославль.
- Система высот Балтийская 1977года.
- Все размеры на чертеже даны в метрах

Ситуационный план. М 1:5000



Граница отведенного участка по ГПЗУ
 Кадастровый номер земельного участка 76:23:021503:419
 Площадь участка — 3703,0 м².

Проектируемое здание

Расчет площадок

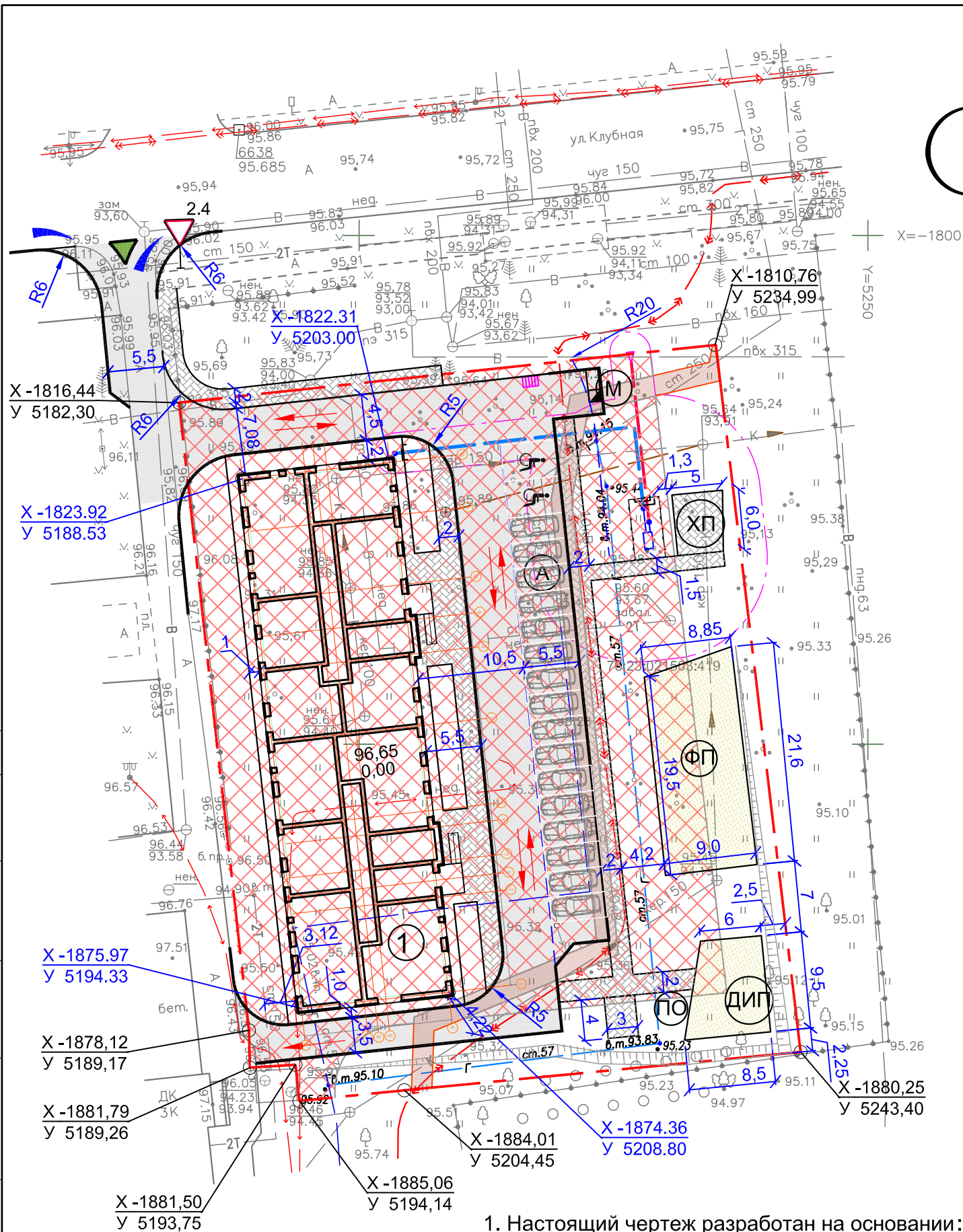
На основании "Приложения к решению муниципалитета от 26.10.2018 № 169 "Местные нормативы градостроительного проектирования города Ярославля" таблица 17,44 (общ. Скв. =2280,0 м² :25,0м² = кол.жит. =91 человек)

номер п/п	Наименование	Удельные размеры площадок по СНиП, м ² /чел.	Един. измер.	Количество		Примечание
				по расчёту	по проекту на отв.участке	
1.	Количество человек		чел.	91	91	
2.	Детские площадки	0,7м ²	м ²	63,7	68,0	
3.	Физкультурные площадки(спорт.газон)	2,0м ²	м ²	182,0	184,0	
4.	Площадки отдыха взрослых	0,1м ²	м ²	9,1	12,0	
5.	Хозяйственная площадка	0,3м ²	м ²	27,3	28,0	
6.	Площадки для парковки автомашин для жителей (в т.ч. 2 маш./места для инвалидов)	200м.м. на 1000жит.	маш.мест	18	18	

153.21.ПЗУ

Многоквартирный малоэтажный жилой дом с инженерными коммуникациями по ул. Клубная, д. 21

Изм.	Кол.	Лист	№ док.	Подп.	Дата	Многоквартирный малоэтажный жилой дом	Стадия	Лист	Листов
Разраб.		Каскова		<i>Каскова</i>	03.2022			П	1
Н.контр				<i>Каскова</i>		Общие данные. Ситуационный план. М 1:5000	ООО "ЮСТПРОЕКТ"		
ГИП									



Ведомость жилых и общественных зданий и сооружений

№ по ПП	Обозначение	Количество, шт				Площадь, м ²				Строительный объем, м ³		
		Этаж-ность	Кол. жит.	Квартир		Застройки		Общая		Надземная часть	Подземная часть	Всего
				Здания	Всего	Здания	Всего	Квартир	Всего			
1	Многоквартирный малоэтажный жилой дом	4	91			930,0		2280,0				
ДИП	Детская игровая площадка											
ФП	Физкультурная площадка											
ПО	Площадка для отдыха взрослых											
A	Площадка для стоянки автомашин											
M	Контейнерная площадка											

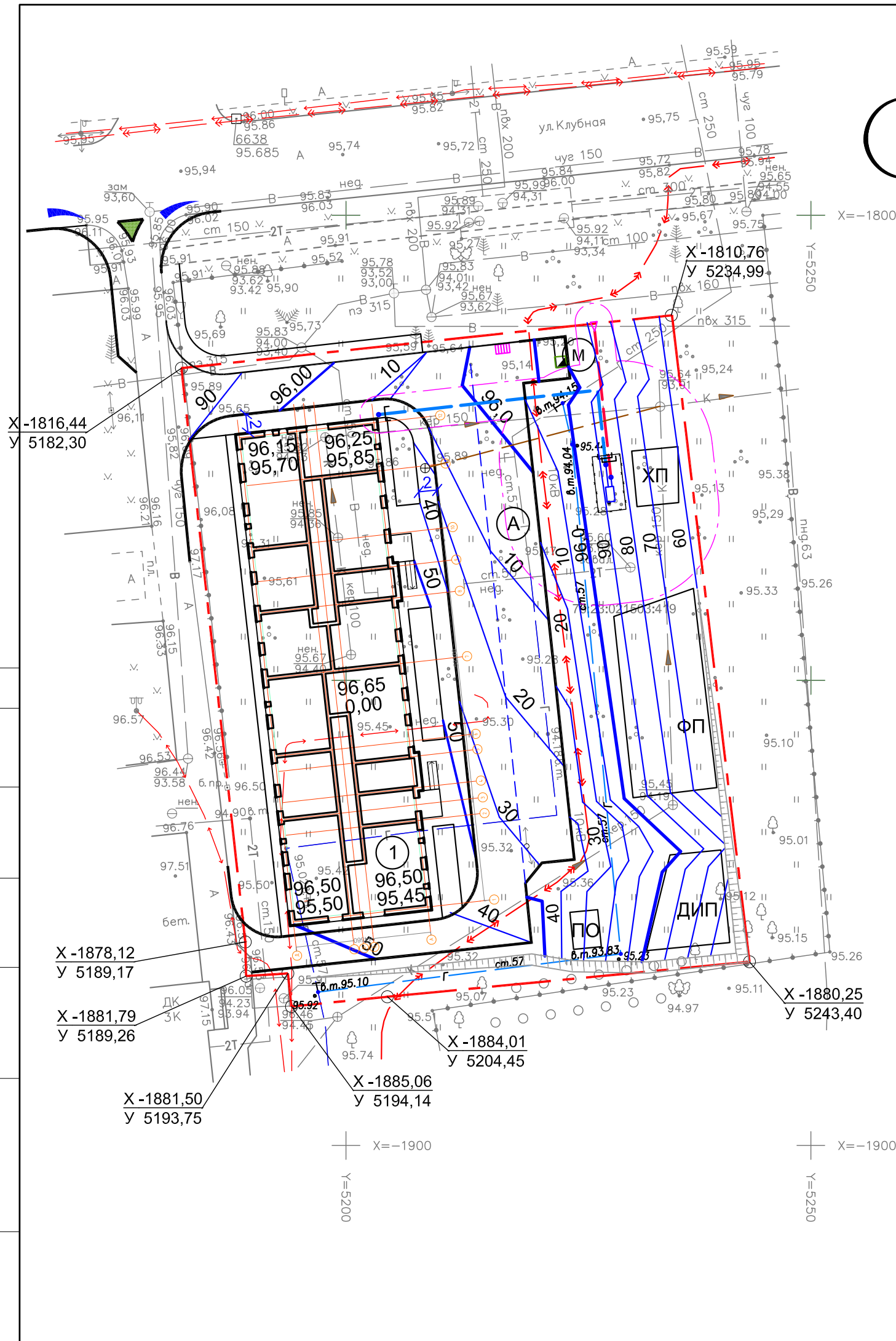
Условные обозначения

Условные обозначения	Наименование
ЗК	Существующие сооружения
96,13 95,10	Существующие отметки земли
---	Граница отведенного участка по ГПЗУ
XXXXXX	Место допустимого размещения зданий, строений, сооружений
■■■■■	Охранная зона КЛ 6-10кв ТП 4-ТП 954 ААШВ 3*95 на территории г.Ярославля, Ярославской области
▭	Проектируемое здание
▭	Проектируемое асфальтобетонное покрытие проезда
▭	Проектируемый тротуар
▭	Проектируемый откос насыпи
→	Направление движения транспортных средств
2.4	Дорожные знаки по ГОСТ Р52290-2004

1. Настоящий чертеж разработан на основании:
 - топографического плана участка в М1:500, выполненного МУП "Ярославское предприятие по геодезии и землеустройству" 22.04.2021г.
 - 2. Система координат местная г.Ярославль.
 - 3. Система высот Балтийская 1977года.
 - 4. Все размеры на чертеже даны в метрах.
 - 5. Перечень рабочих чертежей см. лист1.

153.21.ПЗУ					
Многоквартирный малоэтажный жилой дом с инженерными коммуникациями по ул. Клубная, д. 21					
Изм.	Кол.	Лист	№ док.	Подп.	Дата
Разраб.	Каскова			Касова	03.2022
Многоквартирный малоэтажный жилой дом				Стадия	Лист
				П	2
Н.контр				ООО "ЮСТПРОЕКТ"	
ГИП					

Инв. № подл. Подпись и дата Взам. инв. №



Ведомость жилых и общественных зданий и сооружений

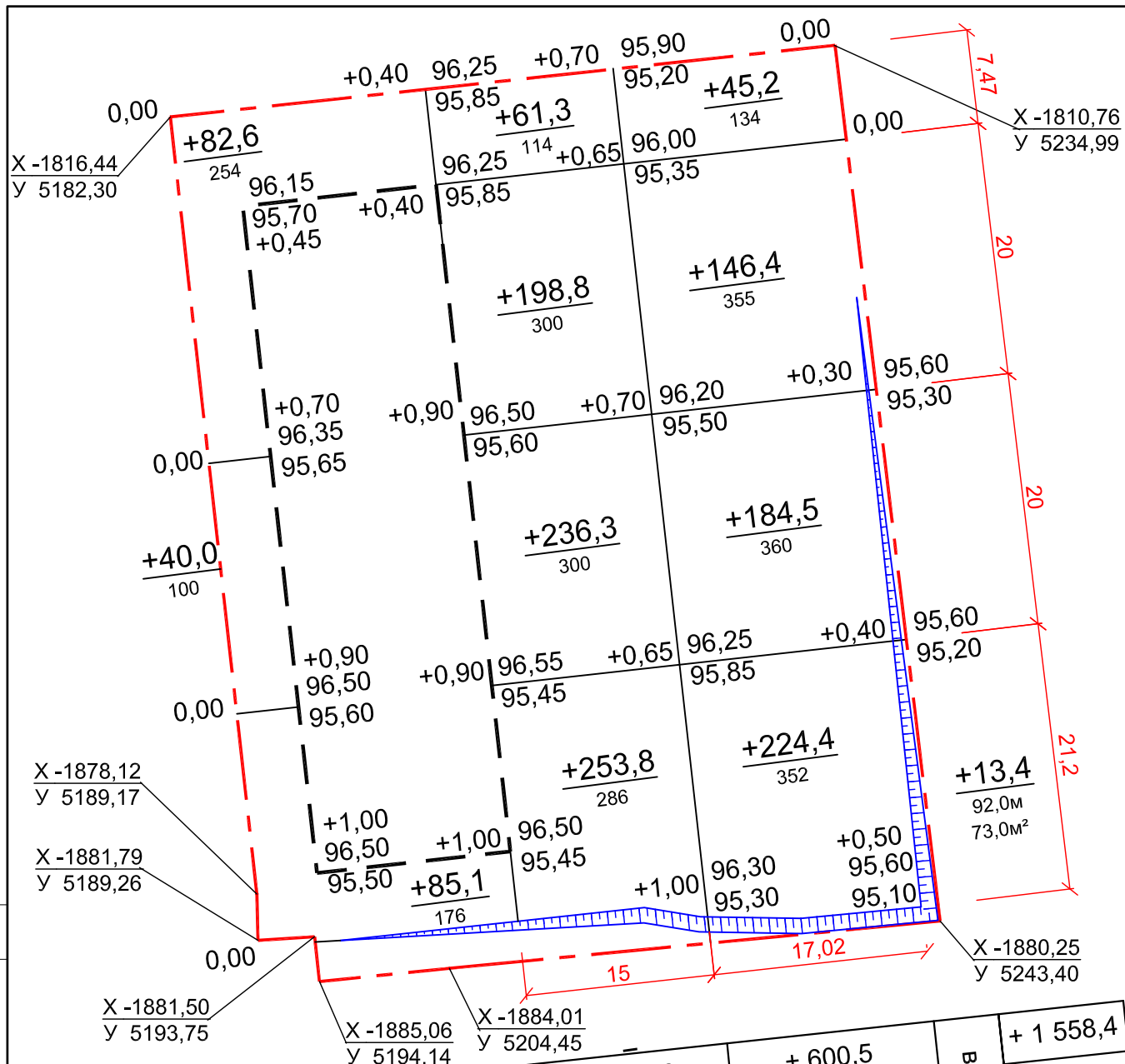
№ по ГП	Обозначение	Количество, шт				Площадь, м ²				Строительный объем, м ³		
		Этаж-ность	Кол. жит.	Квартир		Застройки		Общая		Надземная часть	Подземная часть	Всего
				Здания	Всего	Здания	Всего	Квартир	Всего			
1	Многоквартирный малоэтажный жилой дом	4	91			930,0		2280,0				
ДИП	Детская игровая площадка											
ФП	Физкультурная площадка											
ПО	Площадка для отдыха взрослых											
А	Площадка для стоянки автомашин											
М	Контейнерная площадка											

Условные обозначения

Условные обозначения	Наименование
	Проектируемое здание
	Проектируемое покрытие проезда
	Существующие здания
	Существующие отметки земли
	Граница отведенного участка
	Контейнер для сбора мусора
	Проектируемые горизонталы
	Проектируемые отметки земли
	Существующие отметки земли
	Проектируемый откос насыпи

- Настоящий чертеж разработан на основании:
- топографического плана участка в М1:500, выполненного МУП "Ярославское предприятие по геодезии и землеустройству" 22.04.2021г.
- Система координат местная г.Ярославль.
- Система высот Балтийская 1977года.
- Перечень рабочих чертежей см. лист 1.

						153.21.ПЗУ					
						Многоквартирный малоэтажный жилой дом с инженерными коммуникациями по ул. Клубная, д. 21					
Изм.	Кол.	Лист	№ док.	Подп.	Дата				Стадия	Лист	Листов
Разраб.	Каскова			<i>Касова</i>	03.2022	Многоквартирный малоэтажный жилой дом			П	3	
Н.контр						План организации рельефа. М1:500			ООО "ЮСТПРОЕКТ"		
ГИП											



Итого, м³	Условные обозначения			Всего, м³
	насыпь	выемка	грунт для устройства откосов насыпи	
	+ 207,7	-	-	+ 1 558,4
	-	-	+ 600,5	-
	-	-	+ 13,4	+ 13,4

Условные обозначения

Условные обозначения	Наименование
	Проектируемые сооружения
	Граница отведенного участка
	Рабочие отметки
+0,05 316,50	Проектируемые отметки земли
315,80	Существующие отметки земли
+236,3 / 300	Объем грунта, м³
	Площадь, м²

1. Настоящий чертеж разработан на основании:
 - топографического плана участка в М 1:500, выполненного МУП "Ярославское предприятие по геодезии и землеустройству" 22.04.2021г.
 2. Перечень рабочих чертежей см. лист 1.

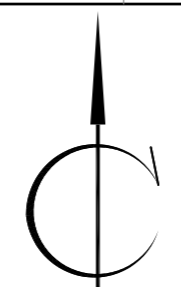
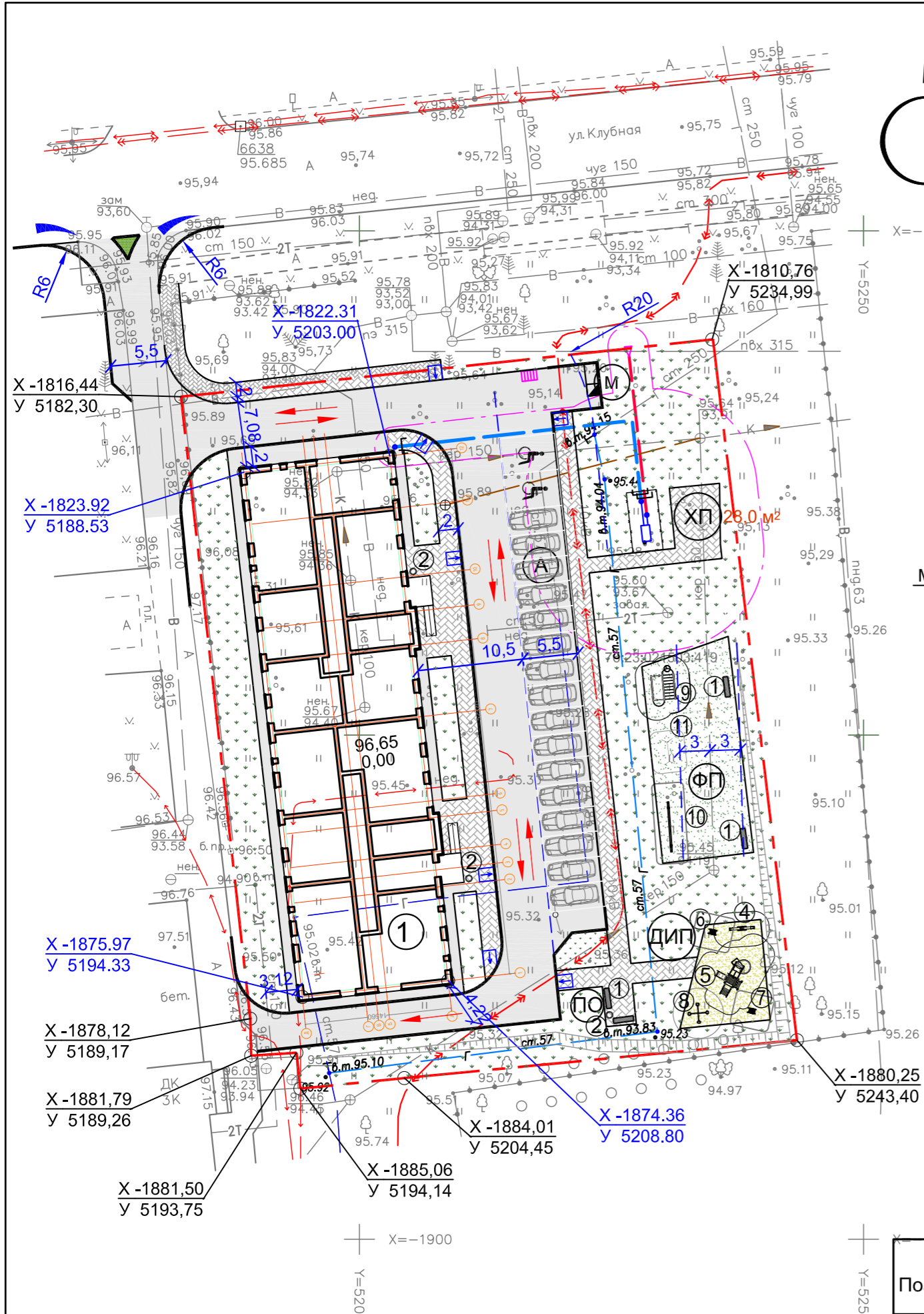
Ведомость земляных масс.

Наименование работ и объемов грунта	Количество, м3		Примеч.
	Насыпь	Выемка	
1. Планировка территории по картограмме	1 558,4	—	
2. Грунт для устройства откосов насыпи	13,4		
3. Возмещение плодородного слоя на участке	740,6		S=3703,0м², h=0,20м
4. Избыточный грунт от устройства котлована		—	
5. Избыточный грунт от устройства		1 072,7	
в т.ч. от устройства проездов (тип1)		907,2	h= 0,67м
тротуара (тип 2)		141,4	h= 0,34м
отмоски (тип 3)		24,1	h= 0,17 м
6. Вытесненный грунт от фундаментов			
зданий и сооружений		—	
7. Замена грунта плодородной почвой на		129,8	h= 0,10 м
участках озеленения			
8. Поправка на уплотнение (k=0,92)	201,1		
Всего пригодного грунта	2 513,5	1 202,5	
9. Избыток пригодного грунта	—	1 311,0	
10. Недостаток пригодного грунта	—	—	
11. Плодородный грунт (срезка растительного		740,6**	h=0,20м
слоя), всего в т.ч.			
а) используемый на участках озеленения	129,8*		h= 0,10 м
б) избыток плодородного грунта		610,8**	
12. Итого перерабатываемого грунта	3 254,1	3 254,1	
*) Непригодный для насыпи грунт			

Взам. инв. №
 Подпись и дата
 Инв. № подл.

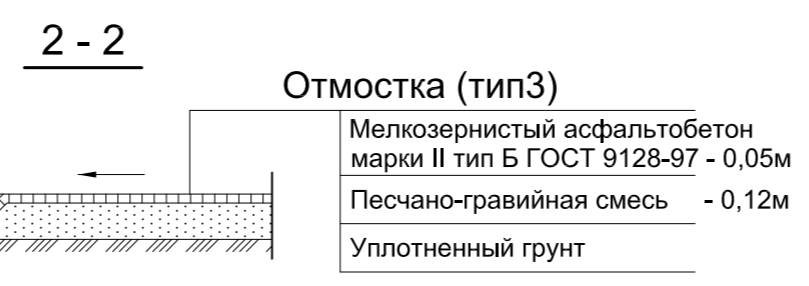
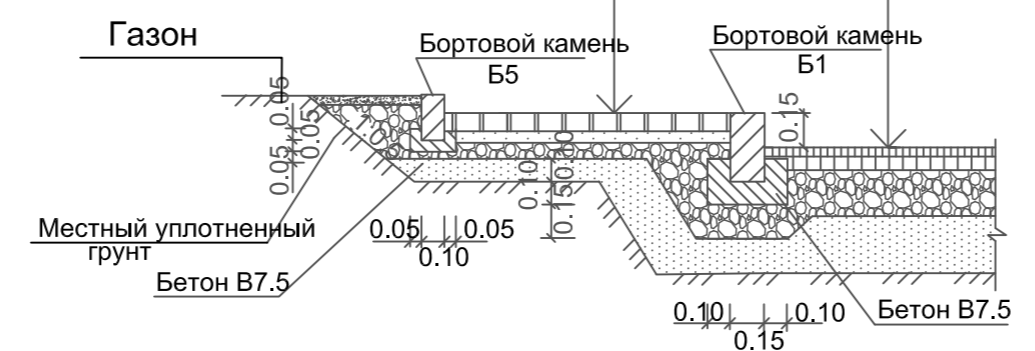
Изм.	Кол.	Лист	Недок.	Подп.	Дата
Разраб.		Каскова			03.2022
Н.контр					
ГИП					

153.21.ПЗУ					
Многоквартирный малоэтажный жилой дом с инженерными коммуникациями по ул. Клубная, д. 21					
Многоквартирный малоэтажный жилой дом			Стадия	Лист	Листов
			П	4	
План земляных масс. М1:500				ООО "ЮСТПРОЕКТ"	



Тротуар (тип2)
 Бетонная плитка тип П1-7 (завод "Сиян") - 0,07м
 ЦПС (12%) - 0,05м
 Щебень М600 ГОСТ 8267-93* (фракции 5-10мм) - 0,07м
 Песок ГОСТ 8736-93* - 0,15м
 Уплотненный грунт

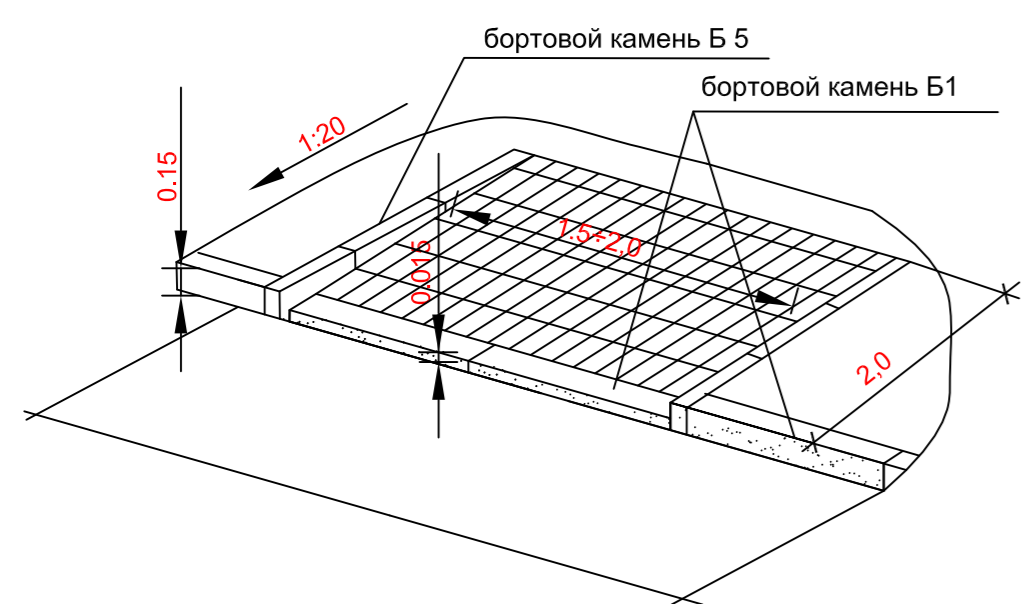
ПРОЕЗД(тип1)
 Горячий плотный м./зерн. асф./бетон типБ марки II по ГОСТ 9128-97 - 0,06м
 Горячий пористый кр./зерн. асф./бетон марки II по ГОСТ 9128-97 - 0,06м
 щебень М600 ГОСТ8267-93* - 0,25м
 песок ГОСТ 8736-93* - 0,30 м
 уплотненный грунт



Ведомость малых архитектурных форм

Поз.	Обозначение	Наименование	Кол.	Примечание
		ПО - площадка для отдыха		
1	"КСИЛ" 002104	скамья садово-парковая на железобетонных ножках (без фундаментов)	2	
2	"КСИЛ" 001112	урна железобетонная с металлической вставкой	1	
		ПИ - детская игровая площадка		
3	"КСИЛ" 004267	песочный дворик "Океан"	1	
4	"КСИЛ" 004102	качалка- балансир малая	1	
5	"КСИЛ" 005438	детский игровой комплекс	1	
6	"КСИЛ" 004121	качалки на пружине "Дельфин"	1	
7	"КСИЛ" 004112	качалки на пружине "Мотоцикл"	1	
8	"КСИЛ" 004191	карусель	1	
		ПФ - физкультурная площадка		
1	"КСИЛ" 002104	скамья садово-парковая на железобетонных ножках(без фундаментов)	2	
9	"КСИЛ" 006304	детский спортивный комплекс	1	
10	"КСИЛ" 006706	бум	1	
11	"КСИЛ" 006715	турник детский	1	
12	■	Евроконтейнер для мусора пластиковый (V=1,10 м³) (по образцу утвержденному в г.Ярославле)	1	
2	"КСИЛ" 001112	урна железобетонная с металлической вставкой	2	

Схема понижения бортового камня для прохода МГН



Ведомость жилых и общественных зданий и сооружений

№ по ПП	Обозначение	Количество, шт		Площадь, м²		Строительный объем, м³				
		Этажность	Кол. жит.	Здания	Всего	Здания	Общая	Надземная	Подземная	Всего
1	Многоквартирный малоэтажный жилой дом	4	91			930,0	2280,0			
ДИП	Детская игровая площадка									
ФП	Физкультурная площадка									
ПО	Площадка для отдыха взрослых									
А	Площадка для стоянки автомашин									
М	Контейнерная площадка									

Ведомость элементов озеленения

Поз.	Условные обозначения	Наименование породы или вида насаждения	Возраст, лет	Кол.	Примечание
1		Газон обыкновенный			
		с подсыпкой растительного грунта 10,0см			1114,0м²
2		Газон спортивный (на физкультурной площадке)			184,0м²
3		Планировка откосов выемки (насыпи) и укрепление посевом многолетних трав			73,0 м²
		с подсыпкой растительного грунта 10,0см			

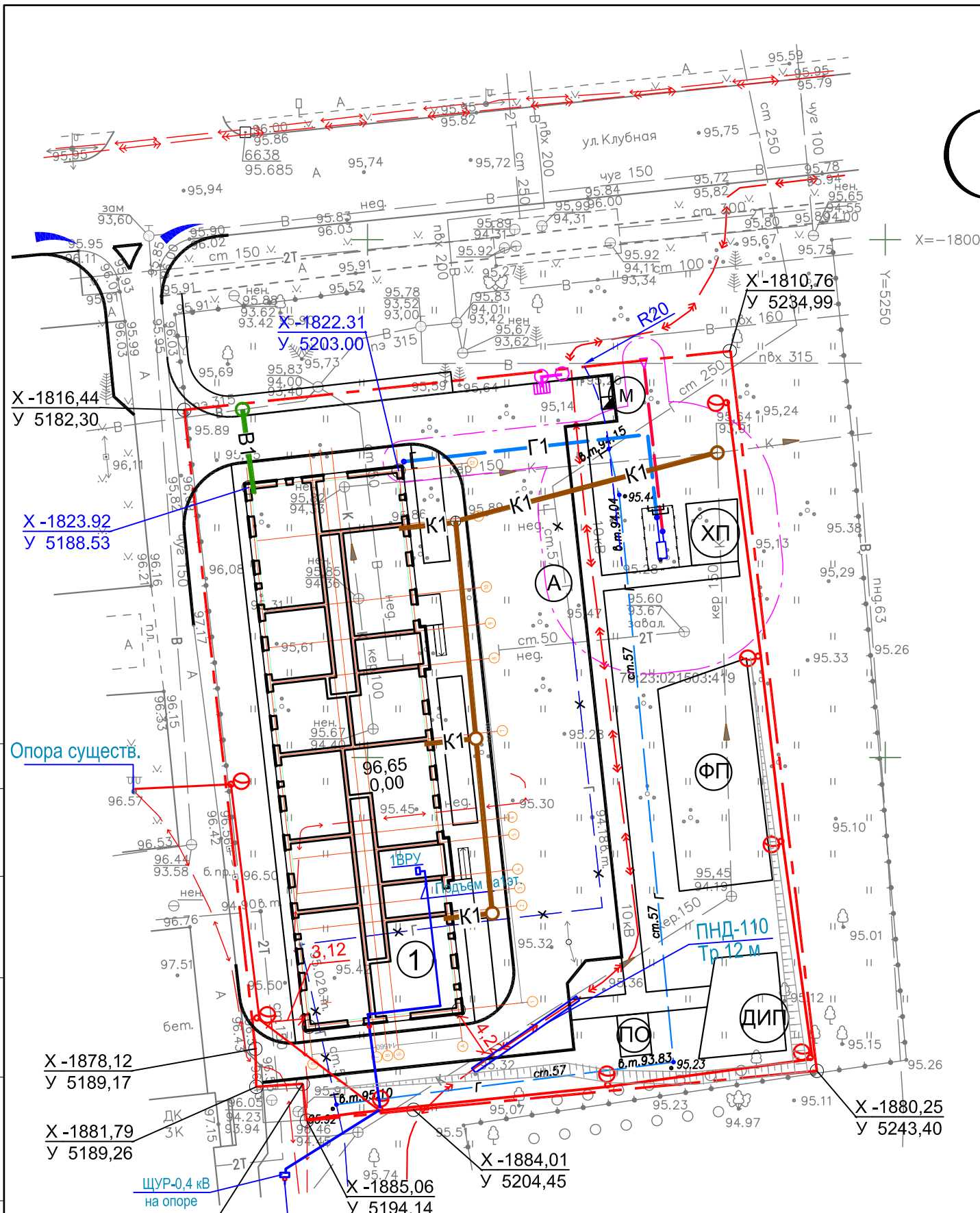
Ведомость тротуаров, дорожек

Поз.	Условные обозначения	Наименование	Тип	Количество		Примечание
				в пределах отведен. участка	вне отведен. участка	
1		Покрытие проезда (асфальтобетонное)	1	894,0м²	160,0м²	
2		Тротуар из бетонной плитки	2	371,0м²	45,0м²	
3		Отмостка асфальтобетонная	3	142,0м²		
4		Покрытие на детской площадке	4	68,0м²		
5		Бордюрный камень Б1 "Сиян" (1000x150x300)		322 м.п.		
6		Бордюрный камень Б5 "Сиян" (1000x80x200)		236 м.п.		
7		Пандус для маломобильных групп населения		7 шт.		

- Настоящий чертеж разработан на основании:
 - топографического плана участка в М1:500.
- Система координат местная. Система высот Балтийская 1977года.
- Все размеры на чертеже даны в метрах
- Перечень чертежей см. лист1

153.21.ПЗУ					
Многоквартирный малоэтажный жилой дом с инженерными коммуникациями по ул. Клубная, д. 21					
Изм.	Кол.	Лист	Недод.	Подп.	Дата
Разраб.	Каскова	Касова		03.2022	
Многоквартирный малоэтажный жилой дом				Стадия	Лист
				П	5
План благоустройства территории. М1:500				ООО "ЮСТПРОЕКТ"	
Н.контр					
ГИП	Аллахвердян В.Г.				

Инв. № подл. Подпись и дата. Взам. инв.№



Ведомость жилых и общественных зданий и сооружений

№ по ГП	Обозначение	Количество, шт				Площадь, м ²				Строительный объем, м ³		
		Этаж-ность	Кол. жит.	Квартир		Застройки		Общая		Надземная часть	Подземная часть	Всего
				Здания	Всего	Здания	Всего	Квартир	Всего			
1	Многоквартирный малоэтажный жилой дом	4	91			930,0		2280,0				
ДИП	Детская игровая площадка											
ФП	Физкультурная площадка											
ПО	Площадка для отдыха взрослых											
A	Площадка для стоянки автомашин											
M	Контейнерная площадка											

Условные обозначения

Условные обозначения	Наименование
ЗК	Существующие сооружения
• 96,13 • 95,10	Существующие отметки земли
---	Граница отведенного участка по ГПЗУ
□	Проектируемое здание
— Г1 —	Проектируемый газопровод
— — —	Проектируемая воздушная линия
— ○ —	Проектируемая линия освещения с опорой и светильником
— В1 —	Проектируемый водопровод
— К1 —	Проектируемая хоз.-бытовая канализация
☔	Проектируемый дождеприемник с Фильтр-патроном ФПМ

Опора существ.

X -1816,44
Y 5182,30

X -1822,31
Y 5203,00

X -1823,92
Y 5188,53

X -1878,12
Y 5189,17

X -1881,79
Y 5189,26

X -1881,50
Y 5193,75

X -1884,01
Y 5204,45

X -1885,06
Y 5194,14

X -1880,25
Y 5243,40

X = -1800

Y = 5250

ЩУР-0,4 кВ на опоре

Начало трассы выполняет спец. организация

1. Настоящий чертеж разработан на основании: топографического плана участка в М1:500, выполненного МУП "Ярославское предприятие по геодезии и землеустройству" 22.04.2021г.
2. Система координат местная г.Ярославль.
3. Система высот Балтийская 1977года.
4. Все размеры на чертеже даны в метрах.
5. Перечень рабочих чертежей см. лист1.

153.21.ПЗУ					
Многоквартирный малоэтажный жилой дом с инженерными коммуникациями по ул. Клубная, д. 21					
Изм.	Кол.	Лист	Недок.	Подп.	Дата
Разраб.	Каскова	Касова		03.2022	
Многоквартирный малоэтажный жилой дом				Стадия	Лист
				П	6
Сводный план инженерных сетей. М1:500				ООО "ЮСТПРОЕКТ"	
Н.контр					
ГИП					

Инв. № подл.

Подпись и дата

Взам. инв. №