

номер на плане	Наименование	этажность	количество		площадь, м.кв			строительный объем, м. куб	
			квартир	зданий	здания	общая	приведенная	зданий	всего
1	Проектируемый многоквартирный жилой дом	8	1	212	212	1 671,24			42 739,15
2	КНС					35,72			35,72
3	ЛОС					211			
А	Открытые площадки для стоянки автомобилей на 162 маш./мест (в т.ч. 16 для МГН)		12			1 616			
Б	Площадка для занятий спортом с крытым спортивным сооружением		1			34,7			
В	Площадка для отдыха взрослых		1			62,5			
Г	Проектируемая площадка для хозяйственных целей		2			86			
Г.1	Проектируемая площадка для хозяйственных целей (кузья велья)		1			85			
Д	Площадка для отдыха и игр детей		1			4,95			
Е	Площадка для занятий спортом		1			228			

Показатели генерального плана

Наименование	Ед. изм.	Количество	Примечание
1. Площадь территории участка строительства в границах по градостроительному плану № РР-21-3-23-3-04-2021-1262	га	0,8821	
2. Общая площадь территории в границах благоустройства, в том числе:	кв.м	12 605	
2.1 площадь благоустройства в границах участка	кв.м	8 821	
2.2 площадь благоустройства за границами участка	кв.м	3 784	
3. Площадь застройки	кв.м	1 706,96	
4. Общая площадь проектируемых искусственных покрытий, в том числе:	кв.м	8 109,5	
4.1. Площадь проектируемых искусственных покрытий в границах участка	кв.м	6 236	
4.2. Площадь проектируемых искусственных покрытий за границами участка	кв.м	1 873,5	
5. Общая площадь проектируемого озеленения, в том числе:		2 788,54	
5.1. Площадь проектируемого озеленения в границах участка	кв.м	878,04	
5.2. Площадь проектируемого озеленения за границами участка	кв.м	1 910,5	
6. Процент застройки в пределах границ земельного участка	%	19,35	
7. Процент озеленения в пределах границ земельного участка	%	40,22*	

\* - согласно п.7.4, СП42.13330.2016 в площадь озеленения включены пешеходные дорожки и площадки отдыха

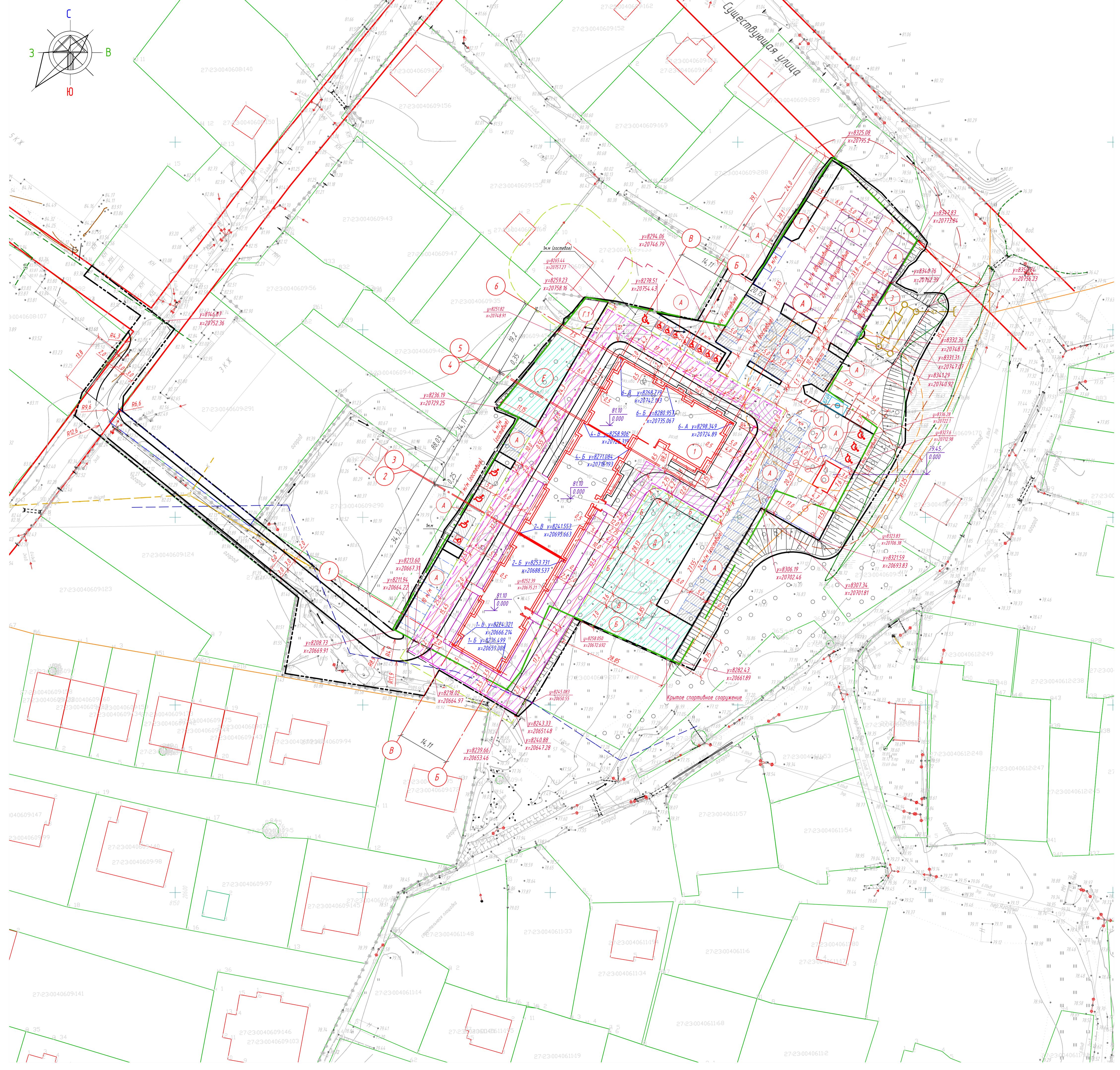
Технические указания.  
1. Координатная привязка зданий и сооружений на плане чертежа дана относительно местной, городской координатной сети принятой на топографическом плане.

Примечания.  
На открытой площадке для стоянки автомобилей предусмотрено размещение двухрядных парковочных подъемников. Количество подъемников - 39 шт.  
Применяемое оборудование:  
Модель: Парковочный подъемник METRO 2P  
Минимальный размер площадки для установки оборудования: 2600 x 5000 мм  
Вместимость: 2 м/м  
Сайт поставщика: <https://cipark.ru>

Условные обозначения и изображения

- Граница земельного участка по градостроительному плану № РР-21-3-23-3-04-2021-1262
- Границы соседних земельных участков по ЕГРН
- Красные линии по ИСОГД
- Граница благоустраиваемой территории
- Пожарный проезд по СП 4.13130.2013 п.8.6
- Вынос ВЛ б/д
- Ограждение спортивных площадок
- Проектируемое парковочное место для автомобиля иб/лаб/а-колонкина 6,0 x 3,6 м. (1мест гостевые)
- Проектируемая хозяйственная площадка для сбора ТБО с бункером-накопителем на 2 куб.м
- Подпорная стенка
- Санитарный разрыв от площадки для мусорных контейнеров 20м по СанПин 2.1.3684-21. п.4
- Охранная зона электроснабжения б/в, 5м по Постановлению №160 от 24.02.2009
- Санитарно-защитная зона от КНС, ЛОС - 15м по СанПин 2.2.1/2.1.11.1200-03, п.125.1
- Противопожарное расстояние от открытых стоянок 10 м по СП 4.13130.2013 п.6.112
- Санитарный разрыв от открытых стоянок для автомашин по СанПин 2.2.1/2.1.11.1200-03, табл. 1.11, принимается по интерполяции
- Проектируемое гостевое парковочное место, 46ед

				27-21-ПЗУ		
				Многоквартирный жилой дом по ул. Краснодарской в г. Хабаровске Жилой комплекс «Ход конем»		
Изм.	Кол. чл.	Лист	№ док.	Подп.	Дата	
Разраб.	Король				08.21	
				Стадия	Лист	Листов
				П	2	
				000 "ДВПИ"		
Исполн.	Король			08.21		
ГИП	Черняков			08.21		
				Схема планировочной организации земельного участка		
				Разбивочный план, М 1:500		



Согласовано  
 Подп. и дата  
 Вид, № подл.