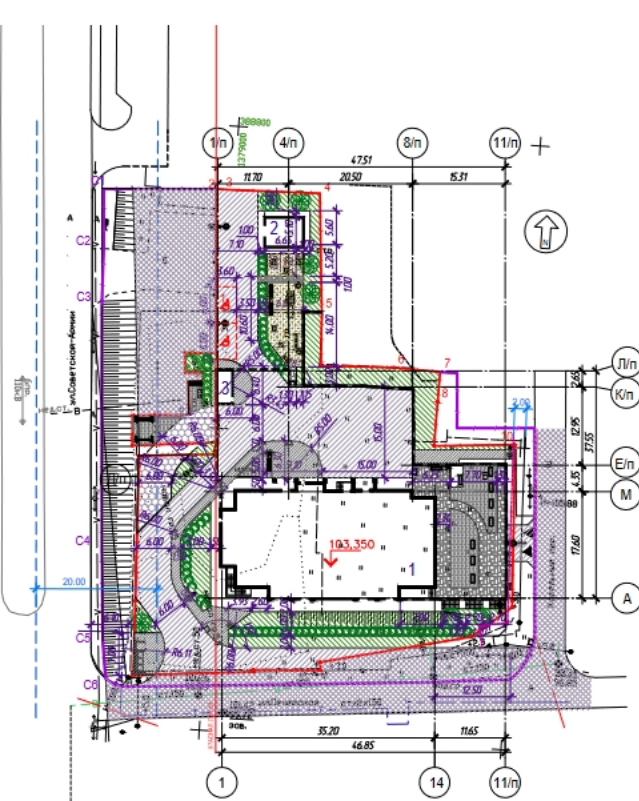


Схема генплана



УСЛОВНЫЕ ОБОЗНАЧЕНИЯ

- ПРОЕКТИРУЕМОЕ ЗДАНИЕ
- ПОДЪЕЗДНАЯ АВТОСТАВКА
- АСФАЛЬТОВОЕ ПОКРЫТИЕ
- ОЗЕЛЕНЕНИЕ
- ГРАНИЦА ЗЕМЕЛЬНОГО УЧАСТКА В СОБСТВЕННОСТИ
- ГРАНИЦА УЧАСТКА ДЛЯ САНИТАРНОГО СОДЕРЖАНИЯ
- КРАСНАЯ ЛИНИЯ
- ГРАНИЦА ОХРАНОЙ ЗОНЫ ЛЭП
- КОНТУР ЗАДАЧА СОСЕДНЕГО УЧАСТКА
- осветительные приборы на высоте 100Вт
- осветительные приборы на опорах 100Вт (уличного типа)
- осветительные приборы на опорах 100Вт (паркового типа)

Ситуационный план

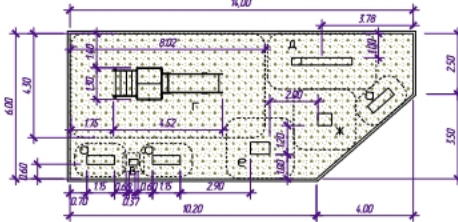


Технико-экономические показатели

№	Наименование	Ед. изм.	Кол-во
1	Площадь участка	га	0,3253
2	Площадь застройки	м ²	1201,20
3	Объем площади здания	м ²	16 425,14
	Подземная	м ²	9 352,04
	Наземная	м ²	2 468,99***
4	Площадь благоустройства	м ²	2552,5
5	Площадь проездов	м ²	930,0
6	Площадь тротуаров, отмосток и пешеходов	м ²	985,5
7	Площадь озеленения	м ²	637,0
8	Процент застройки	Смеси/Сух *100%	% 39,9
9	Процент озеленения	Смеси/Сух *100%	% 25,3
10	Количество парковочных мест на территории	места	2
11	Количество парковочных мест в паркинге	места	122

*** - Объем площади парковочного пространства (без учета подземной) и 100%

Схема расположения элементов на детской площадке



Ведомость жилых и общественных зданий

№ п/п по плану	Наименование и обозначение	Этажность	Количество		Площадь, м ²				Сравнительный объем, м ³		
			Здание	Квартир	Застройки	Общая	Жилая	Общая	Жилая		
1	Жилой дом со встраиваемыми помещениями и подземным паркингом	22	1	122	122	649,00*	1201,20	19 492,66	16 425,14	44 755,0	54 580,0
2	Трансформаторная подстанция	1	1	-	-	33,00	33,00	-	-	-	-
3	Эксплуатационная лестница из подземного паркинга	1	1	-	-	18,50	18,50	10,64	10,64	54,00	54,00

- * - площадь застройки без учета выступающей подземной части
- ** - площадь здания подземного паркинга

№ п/п	Наименование	Тип пар.	5 пар. м ²	Примечание
A	Площадка для парковки автомобилей	1	43,20	
Б	Площадка для игр детей	4	77	
В	Площадка для отдыха взрослых на газоне	5	95	
Г	Спортивная площадка (Теннис)	4	23	
И	Площадка для мусоропровода	5	28	
Х	Хозяйственная площадка	5	29	

Ведомость проездов, тротуаров, дорожек и площадок

№ п/п	Условное обознач.	Наименование	Тип пар.	5 пар. м ²	Примечание
1		Асфальтовое покрытие	1	930	Асфальтобетон - 0,09
2		Восстановленное асфальтовое покрытие	2	16,90	Асфальтобетон - 0,09
3		Отсыпка / Тротуар	3	243 / 199	Асфальтобетон - 0,03
4		Тротуар на территории земли под санктупользование	3	155	Асфальтобетон - 0,03
5		Дорожка и спортивная площадка	4	100	Асфальтобетон - 0,025
6		Носовые (паркинги, площадки)	3	353,5	Насосный материал - 0,025
7		Паркинги проезды	3	100	Тротуарная плитка - 0,065

Ведомость элементов озеленения

№ п/п	Наименование породы и виды насаждений	лет	Кол-во	Примечание
1	Береза пушковая	3 - 5	5	с кустом 0,6х0,6х0,8
2	Рябина	3 - 5	3	с кустом 0,6х0,6х0,8
3	Сирень японская Такедзи примекс	2 - 3	200	радиус 2 м на м и н
4	Покос газонный прот. м ²	Земля грунто-0,2 м	637	объем крошки 85%, масса протылки 20%, радиус покосов 8%

Ведомость малых архитектурных форм и переносных изделий

№ п/п	Обозначение	Наименование	№ п/п	Примечание
а		Скамья 800х (2,05х0,6х0,5х)	9	Форма МАСТЕР-ЛЕНО
б		Скамья со скамейкой 800х (2,05х0,55х0,6х)	2	Форма МАСТЕР-ЛЕНО
в		Зрелье 900х металлическая	4	Форма МАСТЕР-ЛЕНО
г		Возан Веломан	7	Форма МАСТЕР-ЛЕНО
КП		Навес для мусоропроводов Типа А-4	1	Форма МАСТЕР-ЛЕНО
КМ		Контейнер для мусора	3	Форма МАСТЕР-ЛЕНО
Ск		Скамья для высадки саженцев 900	1	Форма МАСТЕР-ЛЕНО
СД		Скамья для прогулки 900	1	Форма МАСТЕР-ЛЕНО

254/20-ПЗУ

Миграционный жилой дом со встраиваемыми нежилыми помещениями и подземным паркингом, расположенный по адресу: г.Самара, Советский р-н, в границах ул. Сов. Армии, Печерская, Ковальский пер.

Иск	Кликут	Лист	№ док	Подг.	Дата	СХЕМА ПЛАНИРОВОЧНОЙ ОРГАНИЗАЦИИ ЗЕМЕЛЬНОГО УЧАСТКА	Страница	Лист	Листов
ГИП	Горюхов				02.21		11	1	
ПА	Николаева				02.21				