

Таблица расчета площади нормируемых элементов дворовой территории

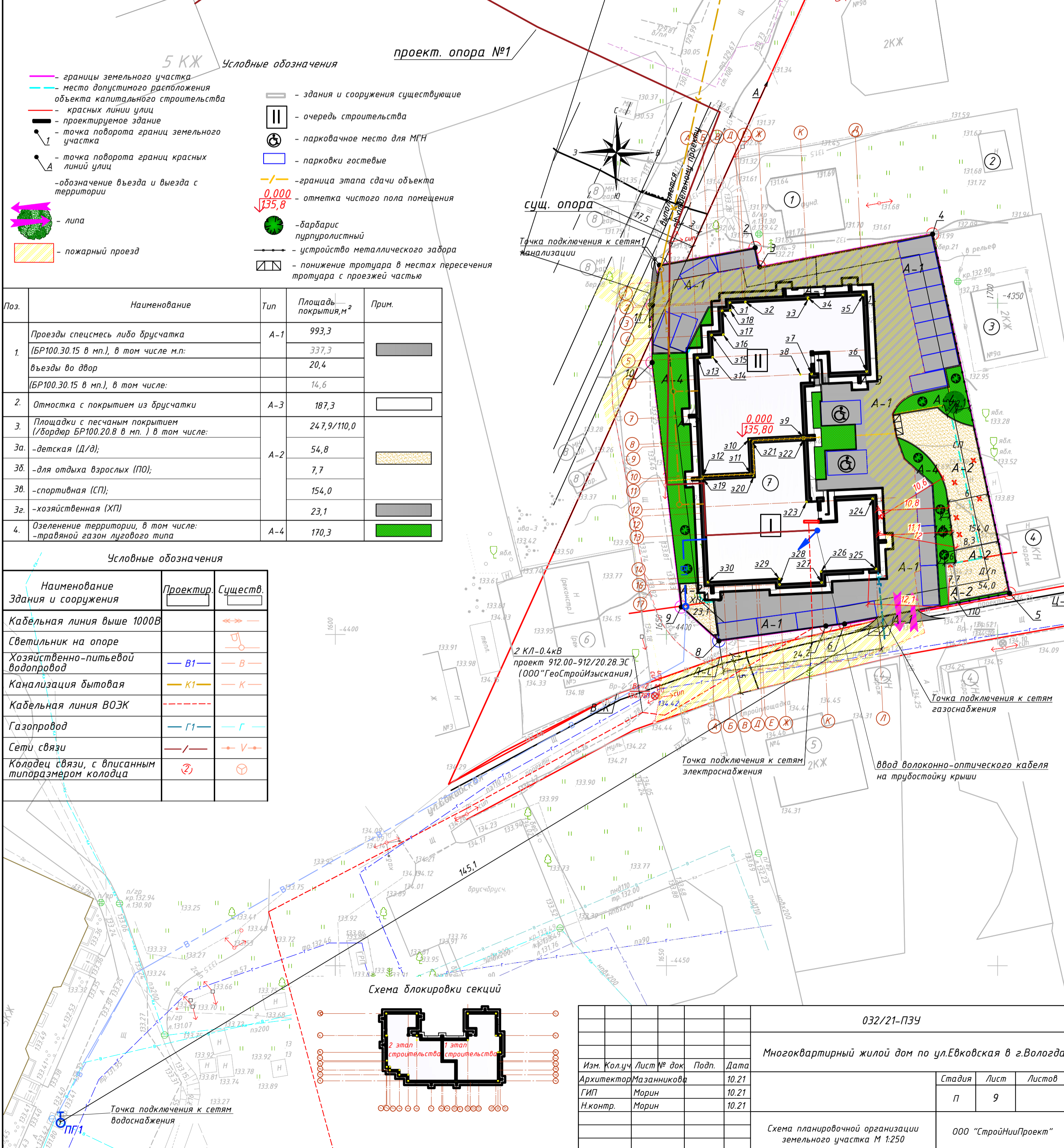
Поз.	Наименование	Ед. измерения	Площадь, м ²	
			По СП	По проекту
1	Количество жителей в доме, N = Площ. жилых помещ./36 = 2765,6/36 = 77 чел.	чел.	36,0 м ² -миним.обеспеч. общ. площ.жил.помещ. по г. Вологде на 2017 г.(табл.4.2.11 Нормативы для г. Вологды)	
2	Площадь участка	м.кв.	2610	
3	Площадь застройки	м.кв.	(м ² х 50%=1305,0) 1011,2	
4	Площадка д/отдыха взрослых (ПО)= 77 х 0,1	м.кв.	7,7	7,7
5	Площадка д/игр детей (ДП)= 77 х 0,7	м.кв.	53,9	54,8
6	Площадка д/физкультуры (ФП)=77 х 2	м.кв.	154	154,0
7	Площадка д/хоз.целей (СВ)-сушка вещей)= 77 х 0,3	м.кв.	23,1	23,1
8	Автостоянка д/дома 44 х 2/22 (11 временных в том числе 2 м/м для МГН, 11 гостевых).	М/М	11/11	22 в том числе 2 м/м для инвал.
9	Озеленение (2м ² /чел. согласно табл.4.2.11 "Нормативы градостроительного проектирования от 21 декабря 2017 г. N 1382	м.кв.	148,0	170,3

S кв=2762,3 м², S кв=2893,6м (с учетом неотапливаемых помещений балконов и лоджий)

Номер на плане	Наименование	Примечания
1	Фундамент ж/б	существующий
2	Деревянное одноэтажное сооружение	существующий
3	Частный двухэтажный жилой дом, кирпичный	существующий
4	Кирпичный одноэтажный гараж	существующий
5	Частный двухэтажный жилой дом, кирпичный	существующий
6	Деревянный одноэтажный жилой дом (реконструируемый)	существующий
7	Четырехэтажный многоквартирный жилой кирпичный дом	проектируемый
8	Металлический одноэтажный гараж	существующий

Примечания
 1. Сокращение расстояний от зданий и сооружений до парковок, а также между зданиями обосновано расчетом пожарных рисков (см. Раздел 032/2021 - ПБ Приложения).
 2. Обоснование сокращения расстояния от пожарного проезда до проектируемого здания выполнено в соответствии с СНиП 13330.2013 п.8, выполнением плана оперативного пожаротушения (см. Раздел 032/2021 - ПБ Приложения).

Схема планировочной организации земельного участка М 1:250

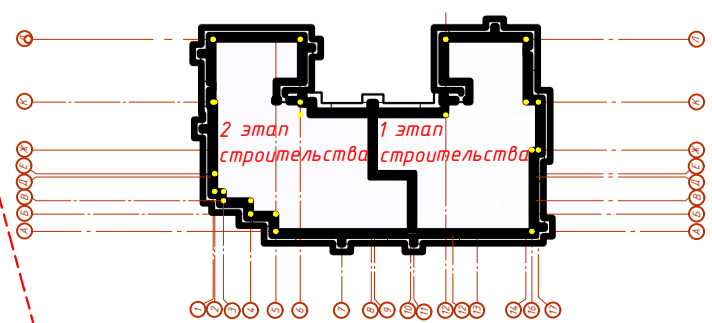


Поз.	Наименование	Тип	Площадь покрытия, м ²	Прим.	
1.	Проезды спецсмесь либо брусчатка (БР100.30.15 в мп.), в том числе м.п.:	А-1	993,3	[штриховка]	
	въезды во двор (БР100.30.15 в мп.), в том числе:		337,3		
			20,4		
2.	Отмостка с покрытием из брусчатки	А-3	187,3	[штриховка]	
3.	Площадки с песчаным покрытием (дбарбарис БР100.20.8 в мп.) в том числе:	А-2	247,9/110,0	[штриховка]	
			3а. -детская (Д/д);		54,8
			3б. -для отдыха взрослых (ПО);		7,7
			3в. -спортивная (СП);		154,0
			3г. -хозяйственная (ХП)		23,1
4.	Озеленение территории, в том числе: -травяной газон лугового типа	А-4	170,3	[штриховка]	

Условные обозначения

Наименование	Проектур.	Существ.
Кабельная линия выше 1000В	[линия]	[линия]
Светильник на опоре	[символ]	[символ]
Хозяйственно-питьевой водопровод	[линия В1]	[линия В]
Канализация бытовая	[линия К1]	[линия К]
Кабельная линия ВОЭК	[линия]	[линия]
Газопровод	[линия Г1]	[линия Г]
Сети связи	[линия]	[линия V]
Колодец связи, с вписанным типоразмером колодца	[символ]	[символ]

Схема блокировки секций



032/21-ПЗУ				
Многоквартирный жилой дом по ул.Евковская в г.Вологда				
Изм. Колуч	Лист № док	Подп.	Дата	Стадия Лист Листов
Архитектор	Мазанникова		10.21	
ГИП	Морин		10.21	
Н.контр.	Морин		10.21	
Схема планировочной организации земельного участка М 1:250				ООО "СтройНилПроект"