

От сущ. оптической муфты  
в колодце №153-622  
ул. Возрождения, 78

Колодец проект. ул. Ягодная

От проектируемой ТП  
до границы земельного  
участка проект выполняет  
АО "Вологодская обласная  
энергетическая компания"

В сущ. канал. сеть  
d=225мм по ул. Псковская

Условные обозначения

Наименования	Сущ.	Проект.	Ликвид.
Здания, постройки			
Газопровод высокого давления	— Г —	— Г1 —	
Газопровод низкого давления	— Г —	— Г2 —	
Водопровод	— В —	— В1 —	
Канализация	— К —	— К1 —	
Кабельная линия до 1000 В	↔↔	— N2 —	
Воздушная линия до 1000 В	↔↔		
Телефонная канализация	— Т —		
Теплосеть	— 2Т —		
Опора воздушной эл. линии	↔↔		
Консольный светильник наружн. освещения			

Примечание:

1. Все неуказанные радиусы закругления проездов R=6м

				210/21-ПЗУ.ГЧ		
				Четыре жилых многоквартирных дома по ул. Ягодной в г.Вологда		
Изм.	Кол.уч.	Лист	№ док.	Подп.	Дата	
	Директор	Чулков				
	ГИП	Завьялов				
	Исполнитель	Завьялов				
				Стадия	Лист	Листов
				П	8	
				Сводный план инженерных сетей		
				ООО "ЭСКОМ"		

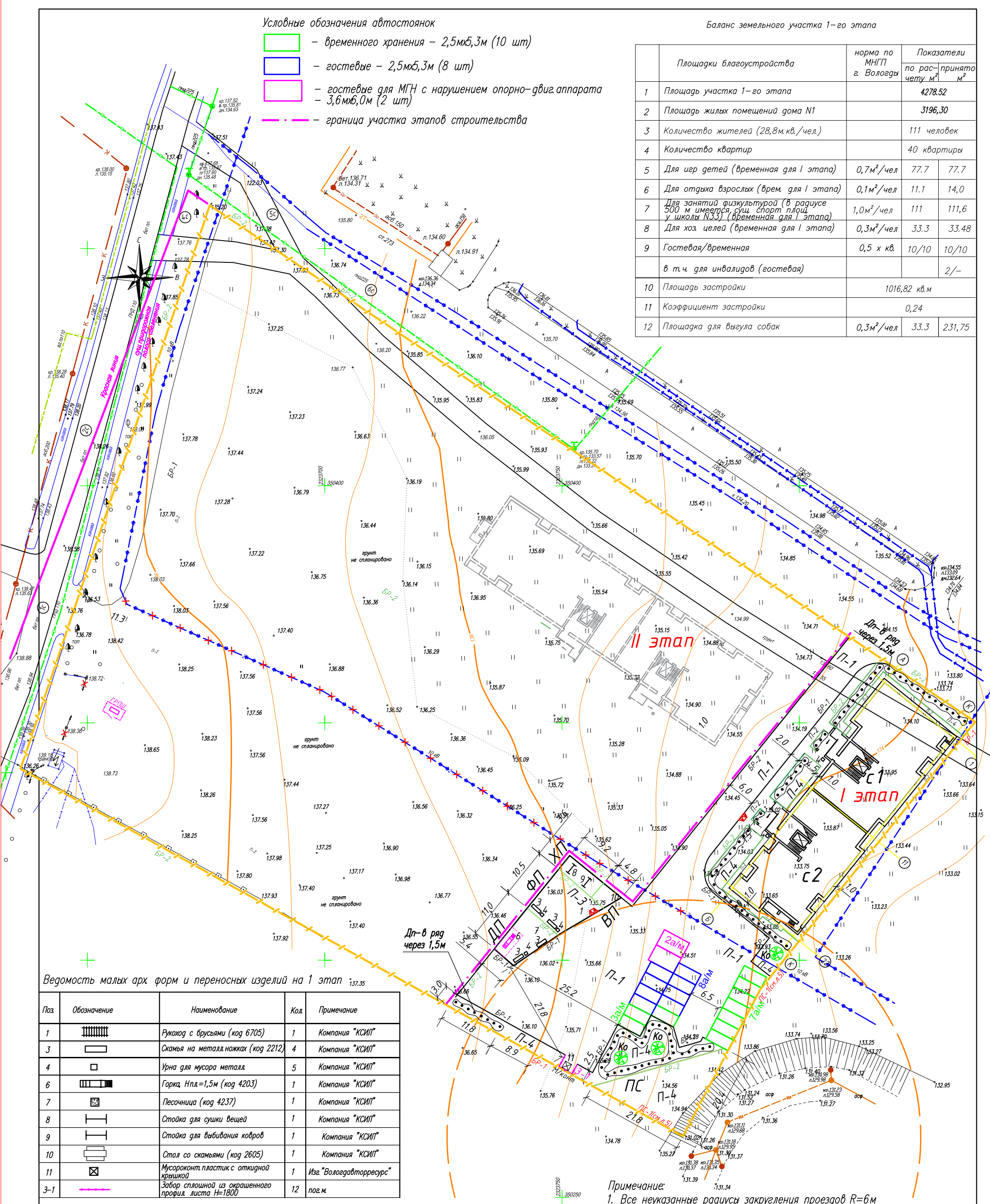


Условные обозначения автостоянок

- временно хранения - 2,5мх3,3м (10 шт)
- гостевые - 2,5мх3,3м (8 шт)
- гостевые для МГН с нарушением опорно-двиг. аппарата - 3,6мх3,0м (2 шт)
- граница участка этапов строительства

Баланс земельного участка 1-го этапа

№	Площадки благоустройства	норма по МНПП г. Вологда	Показатели	
			по рас-чету м <sup>2</sup>	принято м <sup>2</sup>
1	Площадь участка 1-го этапа		4278,52	
2	Площадь жилых помещений дома №1		3196,30	
3	Количество жителей (28,8 кв./чел.)		111 человек	
4	Количество квартир		40 квартиры	
5	Для игр детей (временная для I этапа)	0,7 м <sup>2</sup> /чел	77,7	77,7
6	Для отдыха взрослых (врем. для I этапа)	0,1 м <sup>2</sup> /чел	11,1	14,0
7	Для занятий физкультурой (в радиусе 500 м имеется суц спорт площ у школы №33) (временная для I этапа)	1,0 м <sup>2</sup> /чел	111	111,6
8	Для хоз целей (временная для I этапа)	0,3 м <sup>2</sup> /чел	33,3	33,48
9	Гостевая/временная	0,5 х кв.	10/10	10/10
	в т.ч для инвалидов (гостевая)			2/-
10	Площадь застройки		1016,82 кв.м	
11	Коэффициент застройки		0,24	
12	Площадка для выгула собак	0,3 м <sup>2</sup> /чел	33,3	231,75



Ведомость малых арх форм и переносных изделий на 1 этап

Поз	Обозначение	Наименование	Кол	Примечание
1		Ручкоход с брусками (код 6705)	1	Компания "КСИП"
3		Скамья на металлических ножках (код 2212)	4	Компания "КСИП"
4		Урна для мусора металла	5	Компания "КСИП"
6		Гарка, Н.пл.=1,5м (код 4203)	1	Компания "КСИП"
7		Песочница (код 4237)	1	Компания "КСИП"
8		Стойка для сушки вещей	1	Компания "КСИП"
9		Стойка для выбивания ковров	1	Компания "КСИП"
10		Стол со скамьями (код 2605)	1	Компания "КСИП"
11		Мусороконт.пластик с откидной крышкой	1	Изд "Вологдавторресурс"
3-1		Забор сплошной из окрашенного профил. листа Н=1800	12	пог.м

Ведомость проездов, тротуаров, площадок газонов на первый этап

Поз	Наименование	Тип	Площадь покрытия		Прим
			в грану-ка	в грану дополн бл-в-ва	
1	Проезды с асфальтобетонным покрытием с бордюром (БР-1)-БР 100.30.15- 246 п.м	П-1	1927,9		
2	Тротуары и отмостка с асфальтобетонным покрытием с бордюром (БР-2)-БР 100.20.8- 336 п.м	П-2	284,0		
3	Площадки спортивных и для отдыха с песч-град покрытием	П-3	236,8		
4	Газон травяной лугового типа в т.ч. площадка для выгула собак	П-4	813,0		засеять травосмесью 200 кг на 1 га

Примечание:  
 1. Все неуказанные радиусы закругления проездов R=6м  
 2. Общее кол-во деревьев и кустарников:  
 Дп (дерен пестролистный) - 197 шт; Ко (клен остролистный) - 3 шт

				210/21-ПЗУ.ГЧ	
Четыре жилых многоквартирных дома по ул. Ягодной в г.Вологда					
Изм.	Кол.уч.	Лист	№ док	Подп.	Дата
	Директор	Чулков			
	ГИП	Завьялов			
	Исполнитель	Завьялов			
План благоустройства и озеленения 1-го этапа					000 "ЭСКОМ"



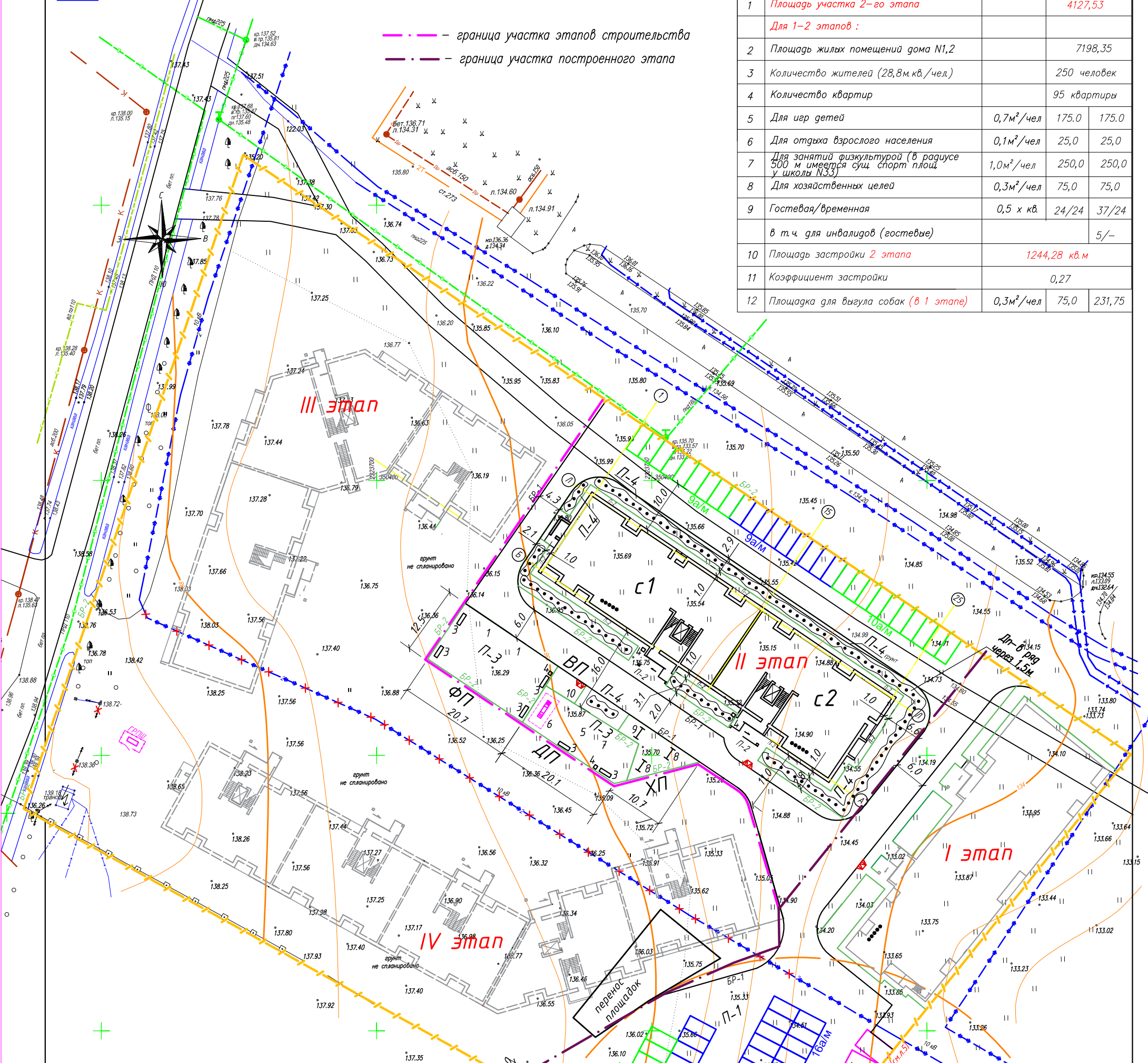
Условные обозначения автостоянок

- временного хранения - 2,5х5,3м (19 шт)
- гостевые - 2,5х5,3м (37 шт)
- гостевые для МГН с нарушением опорно-двиг. аппарата - 3,6х6,0м (5 шт)

- граница участка этапов строительства
- граница участка построенного этапа

Баланс земельного участка для 1 и 2-го этапов

Площадки благоустройства	норма по МНПП г. Вологда	Показатели	
		по рас-чету м <sup>2</sup>	принято м <sup>2</sup>
1 <b>Площадь участка 2-го этапа</b>		4127,53	
<b>Для 1-2 этапов :</b>			
2 <b>Площадь жилых помещений дома N1,2</b>		7198,35	
3 <b>Количество жителей (28,8 кв./чел.)</b>		250 человек	
4 <b>Количество квартир</b>		95 квартир	
5 <b>Для игр детей</b>	0,7 м <sup>2</sup> /чел	175,0	175,0
6 <b>Для отдыха взрослого населения</b>	0,1 м <sup>2</sup> /чел	25,0	25,0
7 <b>Для занятий физкультурой (в радиусе 500 м имеется сущ спорт площ у школы N33)</b>	1,0 м <sup>2</sup> /чел	250,0	250,0
8 <b>Для хозяйственных целей</b>	0,3 м <sup>2</sup> /чел	75,0	75,0
9 <b>Гостевая/временная</b>	0,5 х кв.	24/24	37/24
в т.ч. для инвалидов (гостевые)			
10 <b>Площадь застройки 2 этапа</b>		1244,28 кв.м	
11 <b>Коэффициент застройки</b>		0,27	
12 <b>Площадка для выгула собак (в 1 этапе)</b>	0,3 м <sup>2</sup> /чел	75,0	231,75



Ведомость малых арх форм и переносных изделий (общ на 2 этапа)

Поз	Обозначение	Наименование	Кол.	Примечание
1		Рукоход с брусками (код 6705)	1	Компания "КСИП"
3		Скамья на металлических ножках (код 2212)	4	Компания "КСИП"
4		Урна для мусора металл	5	Компания "КСИП"
6		Горка, Нплд=1,5м (код 4203)	1	Компания "КСИП"
7		Песочница (код 4237)	1	Компания "КСИП"
8		Стойка для сушки вещей	1	Компания "КСИП"
9		Стойка для выбивания ковров	1	Компания "КСИП"
10		Стол со скамьями (код 2605)	1	Компания "КСИП"
11		Мусороотн. пластик с откидной крышкой	1	Изд "Вологдавторресурс"
3-1		Забор сплошной из окрашенного профиля листа Н=1800	12	пог.м

Ведомость проездов, тротуаров, площадок газонов на второй этап

Поз	Наименование	Тип	Площадь покрытия		Прим.
			в грануля-ка	в грануля-ка в грануля-ка	
1	Проезды с асфальтобетонным покрытием с бордюром (БР-1)-БР 100.30.15- 419 п.м	П-1	1655,0		
2	Тротуары и отмостка с асфальтобетонным покрытием с бордюром (БР-2)-БР 100.20.8- 203 п.м	П-2	352,0		
3	Площадки спортив и для отдыха с песч-грав покрытием	П-3	525,0		
4	Газон травяной лугового типа	П-4	351,25		засеять травосмесью 200 кг на 1 га

Примечание:  
 1. Все неуказанные радиусы закругления проездов R=6м  
 2. Общее кол-во деревьев и кустарников (вновь посаженных):  
 Дп (дерен пестролистный) - 112 шт.

		210/21-ПЭУ.ГЧ	
Четыре жилых многоквартирных дома по ул. Ягодной в г.Вологда			
Изм.	Кол.уч.	Лист	№ док
Директор	Чулков	Завьялов	
ГИП	Завьялов		
Исполнитель	Завьялов		
		Стадия	Лист
		П	10
План благоустройства и озеленения 2-го этапа		ООО "ЭСКОМ"	

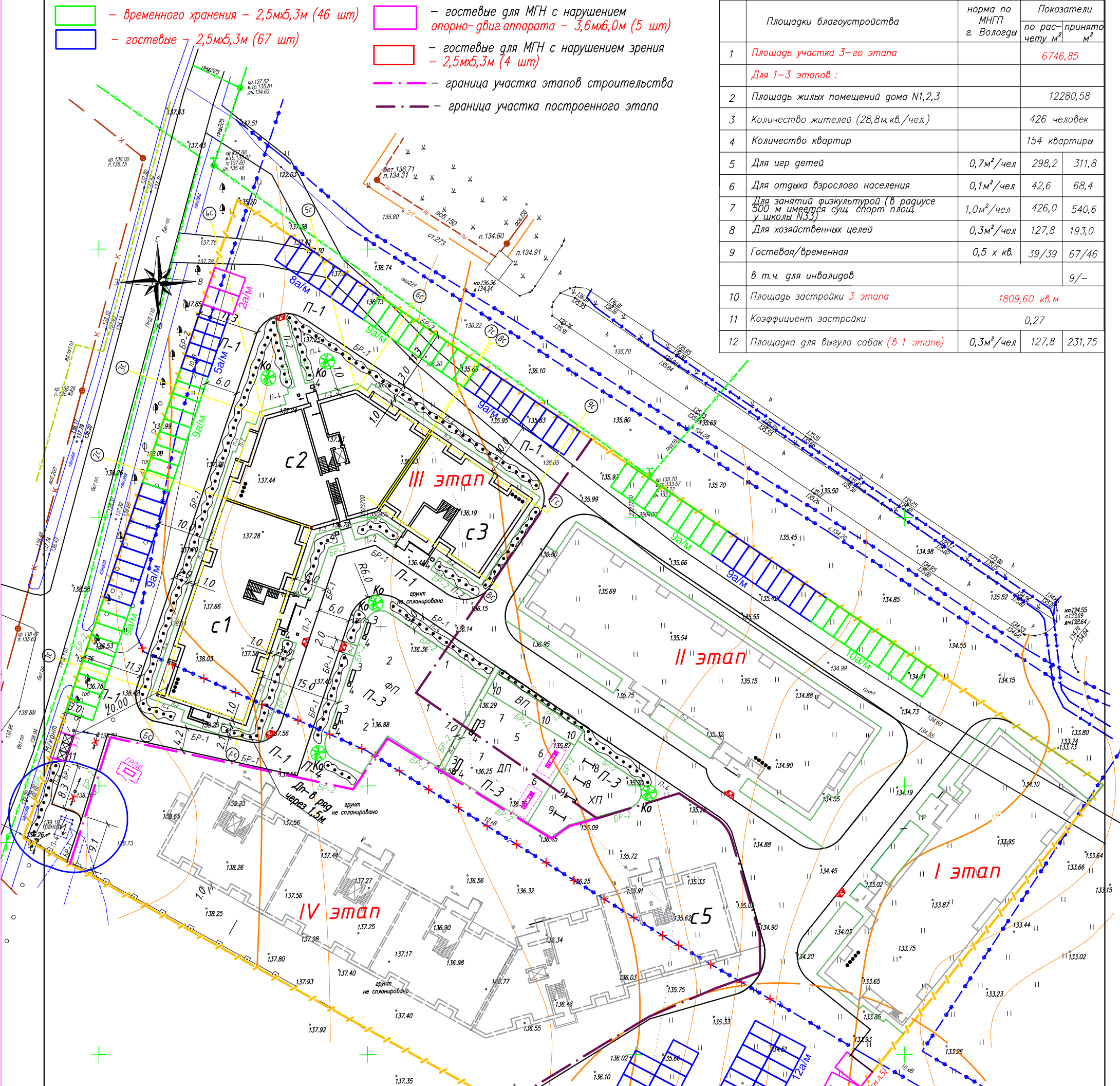


Условные обозначения автостоянок

- временного хранения - 2,5мх3,3м (46 шт)
- гостевые - 2,5мх3,3м (67 шт)
- гостевые для МГН с нарушением опорно-двиг. аппарата - 3,6мх6,0м (5 шт)
- гостевые для МГН с нарушением зрения - 2,5мх3,3м (4 шт)
- - граница участка этапов строительства
- - граница участка построенного этапа

Баланс земельного участка 3-го этапа

Площадки благоустройства	норма по МНПП г. Вологда	Показатели	
		по рас-чету м <sup>2</sup>	принято м <sup>2</sup>
1 Площадь участка 3-го этапа		6746,85	
Для 1-3 этапов:			
2 Площадь жилых помещений дома №1,2,3		12280,58	
3 Количество жителей (28,8 кв./чел.)		426 человек	
4 Количество квартир		154 квартиры	
5 Для игр детей	0,7 м <sup>2</sup> /чел	298,2	311,8
6 Для отдыха взрослого населения	0,1 м <sup>2</sup> /чел	42,6	68,4
7 Для занятий физкультурой (в радиусе 500 м имеется сущ спорт площ у школы №33)	1,0 м <sup>2</sup> /чел	426,0	540,6
8 Для хозяйственных целей	0,3 м <sup>2</sup> /чел	127,8	193,0
9 Гостевая/временная	0,5 х кв.	39/39	67/46
в т.ч. для инвалидов		9/-	
10 Площадь застройки 3 этапа		1809,60 кв.м	
11 Коэффициент застройки		0,27	
12 Площадка для выгула собак (в 1 этапе)	0,3 м <sup>2</sup> /чел	127,8	231,75



Ведомость малых арх форм и переносных изделий (общ на 3 этапа)

Поз	Обозначение	Наименование	Кол.	Примечание
1		Рукоход с брусками (код 6705)	2	Компания "КСИП"
2		Игровая установка (код 6101)	2	Компания "КСИП"
3		Скамья на металлоножках (код 2212)	5	Компания "КСИП"
4		Урна для мусора металл	9	Компания "КСИП"
5		Качели на металл.стойках с оцинк.балкой (код 4155)	1	Компания "КСИП"
6		Горка, Нпл.=1,5м (код 4203)	2	Компания "КСИП"
7		Песочница (код 4237)	2	Компания "КСИП"
8		Стойка для сушки вещей	2	Компания "КСИП"
9		Стойка для выбивания ковров	2	Компания "КСИП"
10		Стол со скамьями (код 2605)	3	Компания "КСИП"
11		Мусороконт.пластик с откидной крышкой	8	Изд "Вологдавтопресурс"
3-1		Забор сплошной из окрашенного профил. листа Н=1800	23	пог.м

Ведомость проездов, тротуаров, площадок газонов на третий этап

Поз	Наименование	Тип	Площадь покрытия		Прим.
			в грану-ка	в грану.дополн. бле-ва	
1	Проезды с асфальтобетонным покрытием с бордюром (БР-1)-БР 100.30.15- 437 п.м	П-1	2539,0		
2	Тротуары и отмостка с асфальтобетонным покрытием с бордюром (БР-2)-БР 100.20.8- 312 п.м	П-2	424,2		
3	Площадки спортив. и для отдыха с песч.-град. покрытием	П-3	1113,8		
4	Газон травяной лугового типа	П-4	860,25		засеять травосмесью 200 кг на 1 га

Примечание:  
 1. Все неуказанные радиусы закругления проездов R=6м  
 2. Общее кол-во деревьев и кустарников (вновь посаженных):  
 Дп (дерен пестролистный) - 223 шт; Ко (клен остролистный) - 5 шт

			210/21-ПЗУ.ГЧ		
			Четыре жилых многоквартирных дома по ул. Ягодной в г.Вологда		
Изм.	Кол.уч.	Лист	№ док.	Подп.	Дата
	Директор	Чулков			
	ГИП	Завьялов			
	Исполнитель	Завьялов			
			План благоустройства и озеленения 3-го этапа		
			000 "ЭСКОМ"		

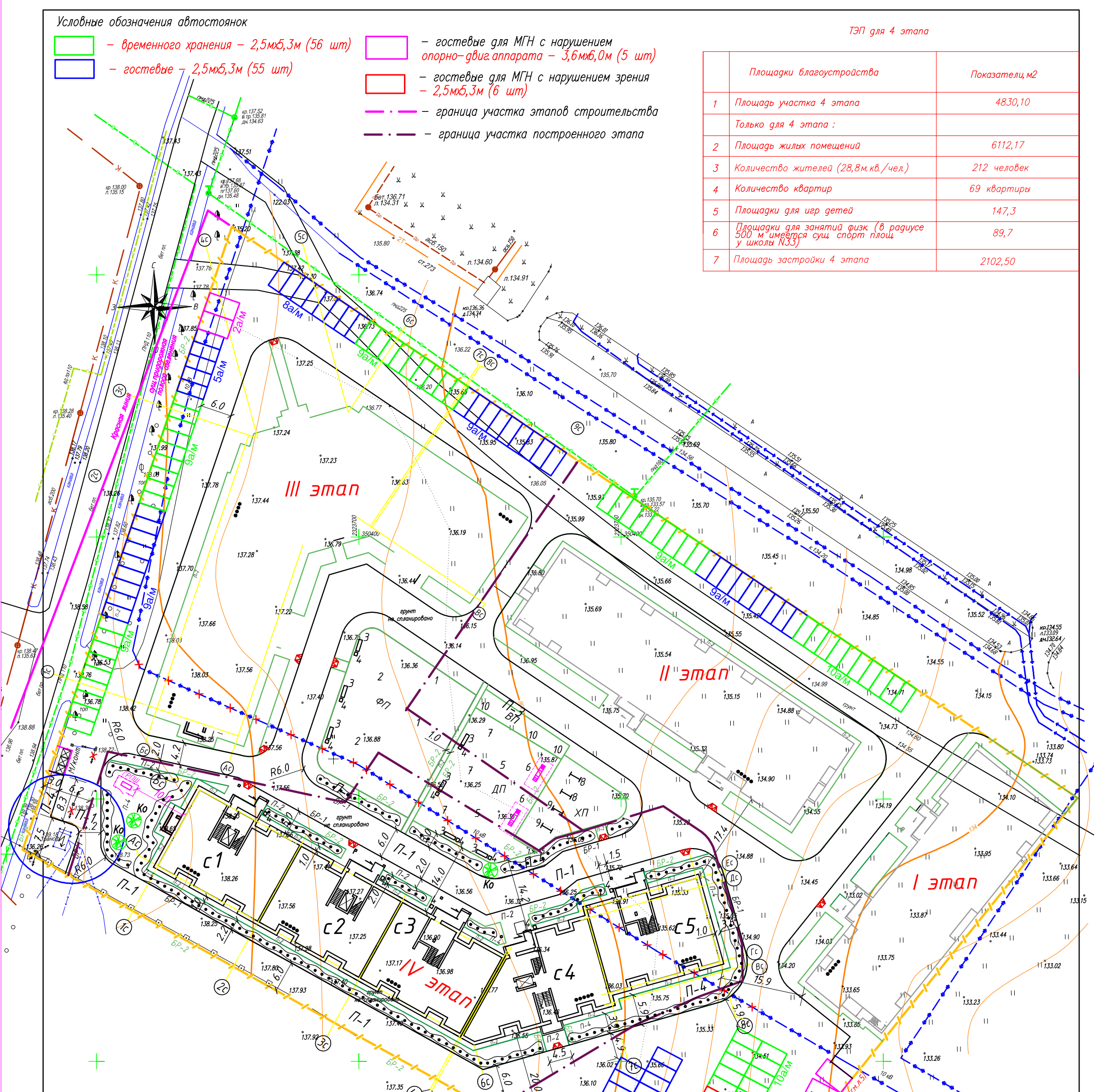


Условные обозначения автостоянок

- временного хранения - 2,5мх3,3м (56 шт)
- гостевые - 2,5мх3,3м (55 шт)
- гостевые для МГН с нарушением опорно-двиг. аппарата - 3,6мх6,0м (5 шт)
- гостевые для МГН с нарушением зрения - 2,5мх3,3м (6 шт)
- граница участка этапов строительства
- граница участка построенного этапа

ТЭП для 4 этажа

	Площадки благоустройства	Показатели, м2
1	Площадь участка 4 этажа	4830,10
Только для 4 этажа :		
2	Площадь жилых помещений	6112,17
3	Количество жителей (28,8 кв.м./чел.)	212 человек
4	Количество квартир	69 квартиры
5	Площадки для игр детей	147,3
6	Площадки для занятий физк (в радиусе 500 м имеется сущ спорт площ у школы №33)	89,7
7	Площадь застройки 4 этажа	2102,50



Ведомость малых арх форм и переносных изделий (общ на 4 этажа)

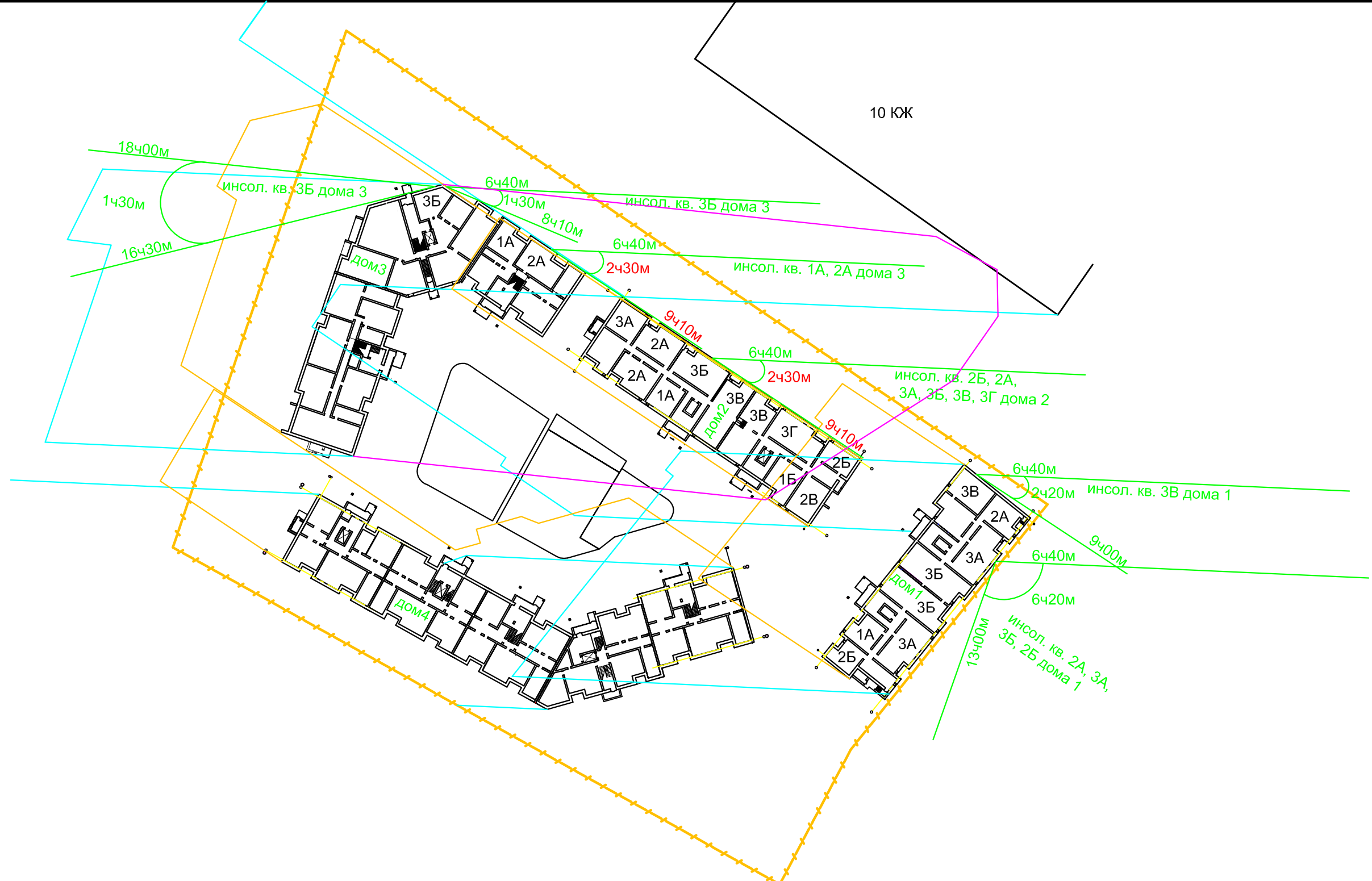
Поз	Обозначение	Наименование	Кол	Примечание
		Рукоход с брусками (код 6705)	2	Компания "КСИП"
		Игровая установка (код 6101)	2	Компания "КСИП"
		Скамья на металлических ножках (код 2212)	5	Компания "КСИП"
		Урна для мусора металл	9	Компания "КСИП"
		Качели на металл стойках с оцинк балкой (код 4155)	1	Компания "КСИП"
		Горка, Нпл.=1,5м (код 4203)	2	Компания "КСИП"
		Песочница (код 4237)	2	Компания "КСИП"
		Стойка для сушки вещей	2	Компания "КСИП"
		Стойка для выбивания ковров	2	Компания "КСИП"
10		Стол со скамьями (код 2605)	3	Компания "КСИП"
11		Мусороконт. пластик с откидной крышкой	8	Изд "Вологдавторресурс"
3-1		Забор сплошной из окрашенного профил. листа Н=1800	23	пог. м

Ведомость проездов, тротуаров, площадок газонов на четвертый этап

Поз	Наименование	Тип	Площадь покрытия		Прим
			в грану-ка	в грану дополн бле-ва	
1	Проезды с асфальтобетонным покрытием с бордюром (БР-1)-БР 100.30.15- 409 п.м	П-1	1203,0		
2	Тротуары и отмостка с асфальтобетонным покрытием с бордюром (БР-2)-БР 100.20.8- 106 п.м	П-2	521,0		
3	Площадки спортив и для отдыха с песч-грав покрытием	П-3	237,0		
4	Газон травяной лугового типа	П-4	766,60		засыпать травосмесью 200 кг

				210/21-ПЗУ.ГЧ	
Четыре жилых многоквартирных дома по ул. Ягодной в г.Вологда					
Изм.	Кол.уч.	Лист	№ док	Подп.	Дата
	Директор	Чулков			
	ГИП	Завьялов			
	Исполнитель	Завьялов			
					Стадия
					Лист
					Листов
План благоустройства и озеленения 4-го этапа					000 "ЭСКОМ"

Примечание:  
 1. Все неуказанные радиусы закругления проездов R=6м  
 2. Общее кол-во деревьев и кустарников (вновь посаженных):  
 Дп (дерен пестролистный) - 205 шт; Ко (клен остролистный) - 3 шт



Условные обозначения:

- Тень от зданий в 6ч 40 мин
- Тень от зданий в 9ч 00 мин
- Тень от зданий в 18ч 00 мин

Примечание:  
 Согласно СанПин 12.3685-21, продолжительность инсоляции квартир севернее 58°с.ш. обеспечивается не менее, чем в одной комнате 1-3-х комнатных квартир и не менее, чем в двух комнатах 4-х комнатных квартир. Ее продолжительность составляет не менее 2,5 часов.  
 Для квартиры 3А дома 3 суммарная продолжительность инсоляции составляет 3 часа, т.е. увеличено на 0,5 часа при преувеличении инсоляции.

						210/21-ПЭУ.ГЧ		
						Четыре жилых многоквартирных дома по ул. Ягодной в г.Вологда		
Изм.	Кол.чч	Лист	№ док.	Подп.	Дата	Стация	Лист	Листов
						П	13	
						Инсоляционный график северо-восточной и юго-восточной стороны домов 1 и 2		
						ООО "ЭСКОМ"		



Условные обозначения:  
 — Тень от зданий в 10:00  
 — Тень от зданий в 14:00  
 — Тень от зданий в 16:20

Примечание:  
 Согласно СанПин 12.3685-21, продолжительность инсоляции квартир севернее 58°с.ш. обеспечивается не менее, чем в одной комнате 1-3-х комнатных квартир. Ее продолжительность составляет не менее 2,5 часов.  
 Так же на графике показана инсоляция квартир с южной стороны домов 2 и 4. Очевидно, что она составит более 2,5 часов.

						210/21-ПЭУ.ГЧ		
						Четыре жилых многоквартирных дома по ул. Ягодной в г.Вологда		
Изм.	Кол.чч	Лист	№ док	Подп.	Дата	Стация	Лист	Листов
						П	14	
						Инсоляционный график для квартиры 1А дома 2 и южной стороны домов 2 и 4		
						ООО "ЭСКОМ"		





Условные обозначения:

- Тень от зданий в 8:00
- Тень от зданий в 10:20

Примечание:  
 Согласно СанПин 1.2.3685-21, продолжительность инсоляции квартир севернее 58° с.ш. обеспечивается не менее, чем в одной комнате 1-3-х комнатных квартир и не менее, чем в двух комнатах 4-х комнатных квартир. Ее продолжительность составляет не менее 2,5 часов.  
 На графике показана инсоляция квартир секции 1 с восточной стороны дома 3.

						210/21-ПЭУ.ГЧ		
						Четыре жилых многоквартирных дома по ул. Ягодной в г.Вологда		
Изм.	Кол.чч	Лист	№ док	Подп.	Дата	Стadia	Лист	Листов
Директор		Чулков		<i>[Signature]</i>		П	15	
ГИП		Завьялов		<i>[Signature]</i>				
Исполнитель		Завьялов		<i>[Signature]</i>				
						Инсоляционный график для восточной стороны секции 1 дома 3		
						ООО "ЭСКОМ"		



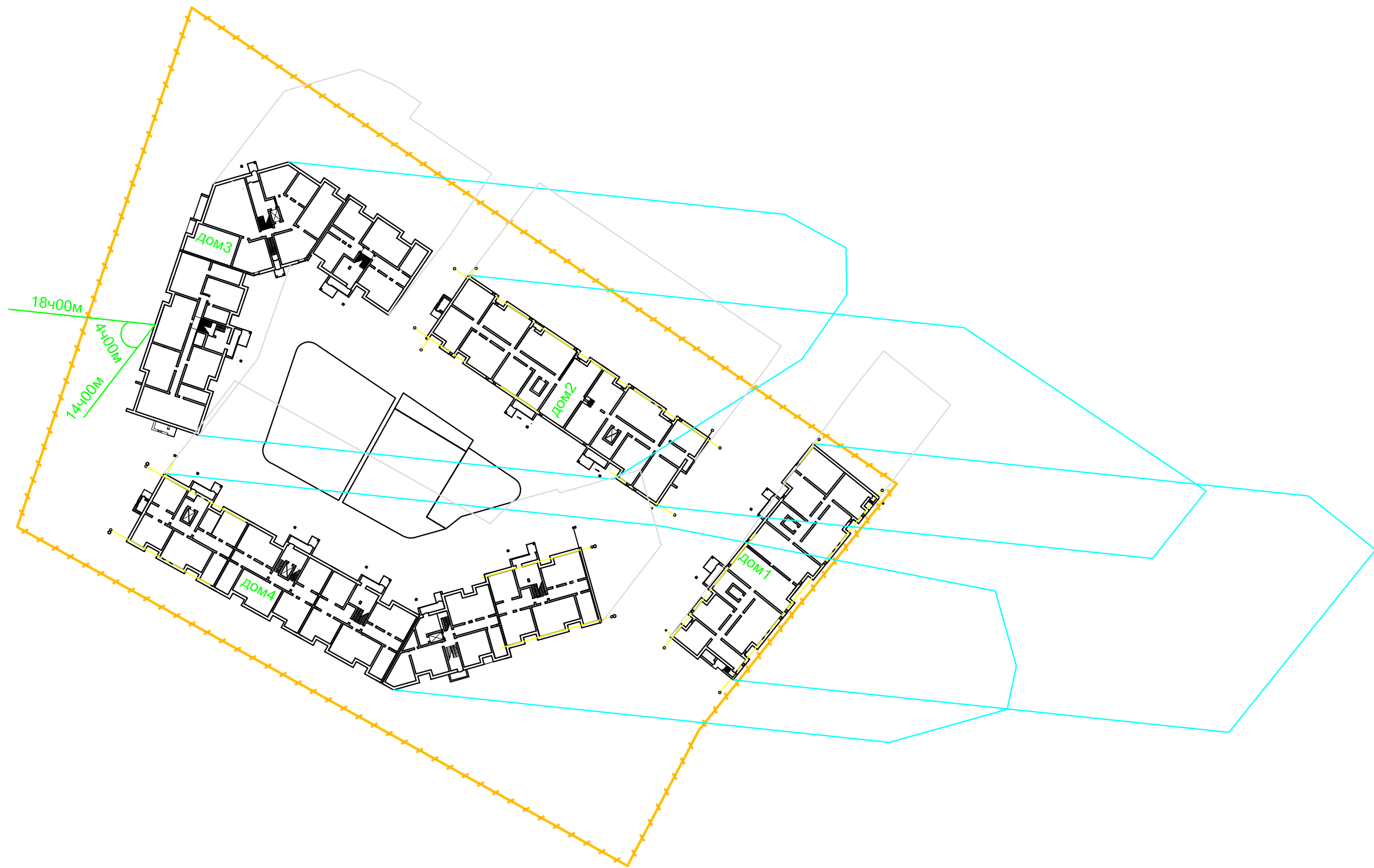


Условные обозначения:

- Тень от зданий в 9:00
- Тень от зданий в 13:00

Примечание:  
 Согласно СанПин 1.2.3685-21, продолжительность инсоляции квартир севернее 58°с.ш. обеспечивается не менее, чем в одной комнате 1-3-х комнатных квартир и не менее, чем в двух комнатах 4-х комнатных квартир. Ее продолжительность составляет не менее 2,5 часов.  
 На графике показана инсоляция квартир секций 2, 3 с южной стороны дома 3.

						210/21-ПЭУ.ГЧ		
						Четыре жилых многоквартирных дома по ул. Ягодной в г.Вологда		
Изм.	Кол.чч	Лист	№ док	Подп.	Дата	Стация	Лист	Листов
Директор		Чулков		<i>[Signature]</i>		П	16	
Исполнитель		Завьялов		<i>[Signature]</i>				
						Инсоляционный график для южной стороны секций 2,3 дома 3		
						ООО "ЭСКОМ"		



Условные обозначения:

- Тень от зданий в 14:00
- Тень от зданий в 18:00

Примечание:  
 Согласно СанПин 1.2.3685-21, продолжительность инсоляции квартир севернее 58°с.ш. обеспечивается не менее, чем в одной комнате 1-3-х комнатных квартир и не менее, чем в двух комнатах 4-х комнатных квартир. Ее продолжительность составляет не менее 2,5 часов (±10 мин.).  
 На графике показана инсоляция квартир секций 1,2 с западной стороны дома 3.

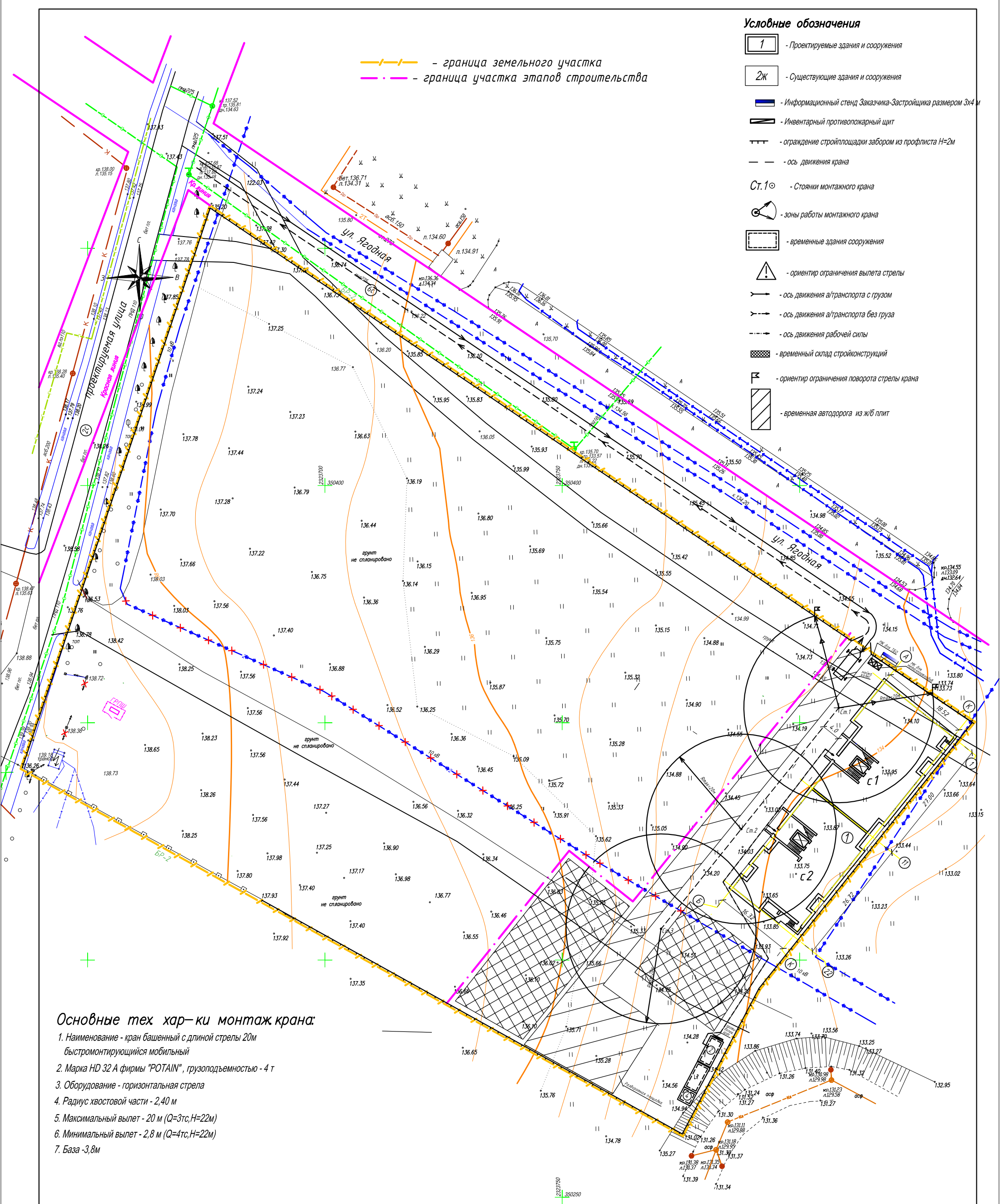
						210/21-ПЭУ.ГЧ		
						Четыре жилых многоквартирных дома по ул. Ягодной в г.Вологда		
Изм.	Кол.чч	Лист	№ док	Подп.	Дата	Стадия	Лист	Листов
Директор		Чулков		<i>[Signature]</i>		П	17	
Исполнитель		Завьялов		<i>[Signature]</i>				
						Инсоляционный график для западной стороны секций 1,2 дома 3		ООО "ЭСКОМ"



**Условные обозначения**

- 1 - Проектируемые здания и сооружения
- 2Ж - Существующие здания и сооружения
- Информационный стенд Заказчика-Застройщика размером 3x4 м
- Инвентарный противопожарный щит
- ограждение стройплощадки забором из профлиста H=2м
- ось движения крана
- Ст.1⊙ - Стоянки монтажного крана
- зоны работы монтажного крана
- временные здания сооружения
- ! - ориентир ограничения вылета стрелы
- ось движения а/транспорта с грузом
- ось движения а/транспорта без груза
- ось движения рабочей силы
- временный склад стройконструкций
- P - ориентир ограничения поворота стрелы крана
- временная автодорога из ж/б плит

— — — — — граница земельного участка  
 - - - - - граница участка этапов строительства



**Основные тех хар-ки монтаж крана:**

1. Наименование - кран башенный с длиной стрелы 20м  
быстромонтирующийся мобильный
2. Марка HD 32 А фирмы "ROTAIN", грузоподъемностью - 4 т
3. Оборудование - горизонтальная стрела
4. Радиус хвостовой части - 2,40 м
5. Максимальный вылет - 20 м (Q=3тс, H=22м)
6. Минимальный вылет - 2,8 м (Q=4тс, H=22м)
7. База -3,8м

**Экспликация зданий и сооружений**

Номер п/п	Наименование
1	Проектируемое здание
2	Вагон-гардеробная на 15 раб.мест
3	Вагон-прорабская на 15 раб.мест
4	Вывозной биотуалет на 2 очка

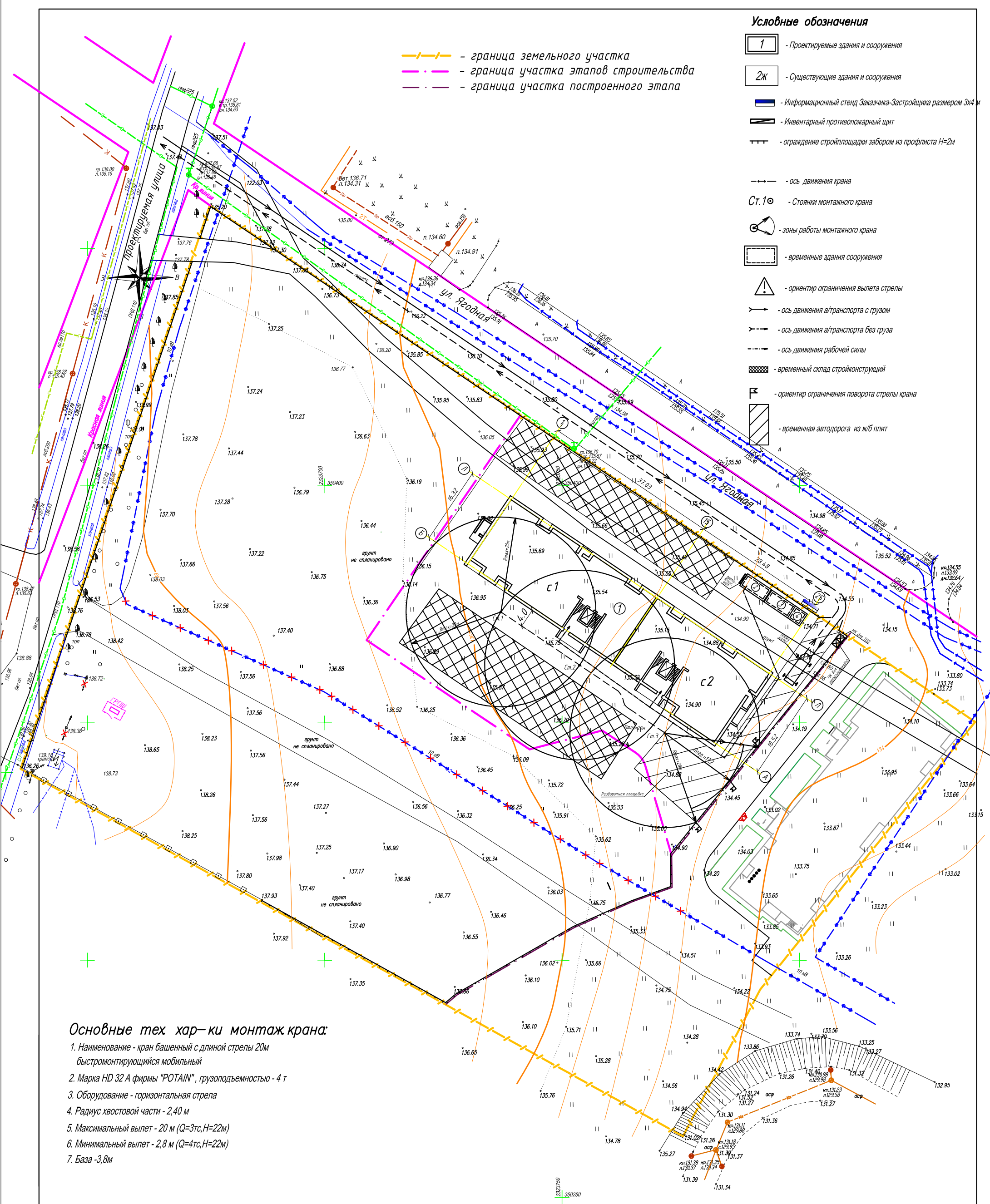
**Хар-ка макс.весов монтируемых элементов:**

1. Панель перекрытия ПБ 72.15-3,55 тс
2. Фундаментная плита ФЛ 16.24-2,15 тс

210/21-ПЗУ										
Четыре жилых многоквартирных дома по ул. Ягодной в г.Вологда										
Изм.	Кол.уч.	Лист	№ док	Подп.	Дата					
	Директор	Чулков		<i>[Signature]</i>						
	ГИП	Завьялов		<i>[Signature]</i>						
	Исполнитель	Завьялов		<i>[Signature]</i>						
Схема движ. транспорта на стройплощадке для 1-го этапа										
								Стадия	Лист	Листов
								П	18	
ООО "ЭСКОМ"										

**Условные обозначения**

- 1 - Проектируемые здания и сооружения
- 2Ж - Существующие здания и сооружения
- Информационный стенд Заказчика-Застройщика размером 3x4 м
- Инвентарный противопожарный щит
- ограждение стройплощадки забором из профлиста H=2м
- ось движения крана
- Ст. 1⊙ - Стоянки монтажного крана
- зоны работы монтажного крана
- временные здания сооружения
- ! - ориентир ограничения вылета стрелы
- ось движения а/транспорта с грузом
- ось движения а/транспорта без груза
- ось движения рабочей силы
- временный склад стройконструкций
- P - ориентир ограничения поворота стрелы крана
- временная автодорога из ж/б плит



**Основные тех хар-ки монтаж крана:**

1. Наименование - кран башенный с длиной стрелы 20м быстромонтирующийся мобильный
2. Марка HD 32 А фирмы "POTAIN", грузоподъемностью - 4 т
3. Оборудование - горизонтальная стрела
4. Радиус хвостовой части - 2,40 м
5. Максимальный вылет - 20 м (Q=3тс, H=22м)
6. Минимальный вылет - 2,8 м (Q=4тс, H=22м)
7. База -3,8м

**Экспликация зданий и сооружений**

Номер п/п	Наименование
1	Проектируемое здание
2	Вагон-гардеробная на 15 раб.мест
3	Вагон-прорабская на 15 раб.мест
4	Вывозной биотуалет на 2 очка

**Хар-ка макс.весов монтируемых элементов:**

1. Панель перекрытия ПБ 72.15-3,55 тс
2. Фундаментная плита ФЛ 16.24-2,15 тс

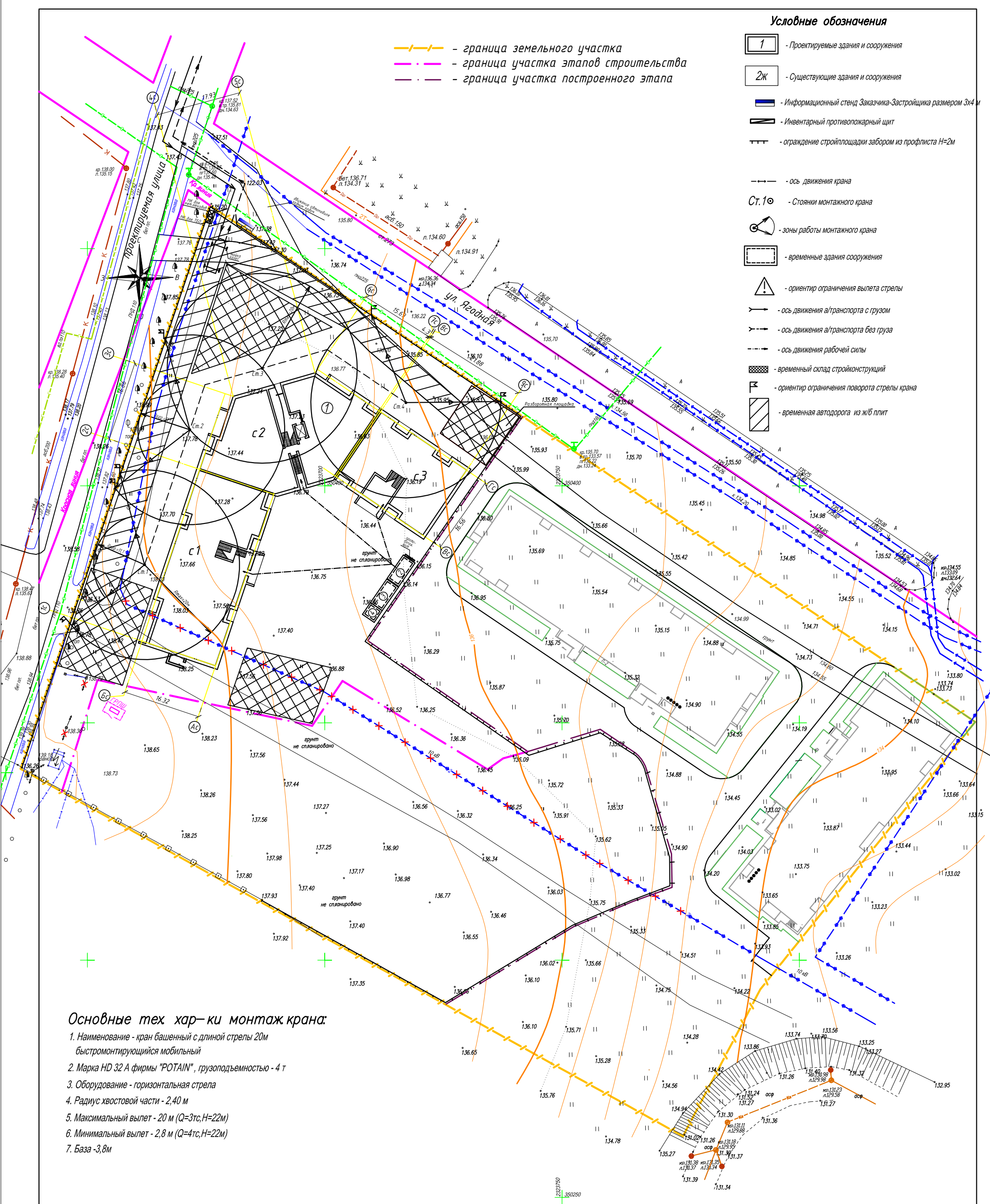
210/21-ПЗУ										
Четыре жилых многоквартирных дома по ул. Ягодной в г.Вологда										
Изм.	Кол.уч.	Лист	№ док.	Подп.	Дата					
Директор	Чулков			<i>[Signature]</i>						
ГИП	Завьялов			<i>[Signature]</i>						
Исполнитель	Завьялов			<i>[Signature]</i>						
Схема движ. транспорта на стройплощадке для 2-го этапа										
								Стadia	Лист	Листов
								П	19	
ООО "ЭСКОМ"										



**Условные обозначения**

- — — - граница земельного участка
- · — · — - граница участка этапов строительства
- · — · — - граница участка построенного этапа

- 1 - Проектируемые здания и сооружения
- 2Ж - Существующие здания и сооружения
- Информационный стенд Заказчика-Застройщика размером 3x4 м
- Инвентарный противопожарный щит
- ограждение стройплощадки забором из профлиста H=2м
- — — - ось движения крана
- Ст. 10 - Стоянка монтажного крана
- - зоны работы монтажного крана
- временные здания сооружения
- ориентир ограничения вылета стрелы
- - ось движения а/транспорта с грузом
- - ось движения а/транспорта без груза
- - ось движения рабочей силы
- временный склад стройконструкций
- ориентир ограничения поворота стрелы крана
- временная автодорога из ж/б плит



**Основные тех хар-ки монтаж крана:**

1. Наименование - кран башенный с длиной стрелы 20м быстромонтирующийся мобильный
2. Марка HD 32 A фирмы "POTAIN", грузоподъемностью - 4 т
3. Оборудование - горизонтальная стрела
4. Радиус хвостовой части - 2,40 м
5. Максимальный вылет - 20 м (Q=3тс, H=22м)
6. Минимальный вылет - 2,8 м (Q=4тс, H=22м)
7. База - 3,8м

**Экспликация зданий и сооружений**

Номер п/п	Наименование
1	Проектируемое здание
2	Вагон-гардеробная на 15 раб. мест
3	Вагон-прорабская на 15 раб. мест
4	Вывозной биотуалет на 2 очка

**Хар-ка макс.весов монтируемых элементов:**

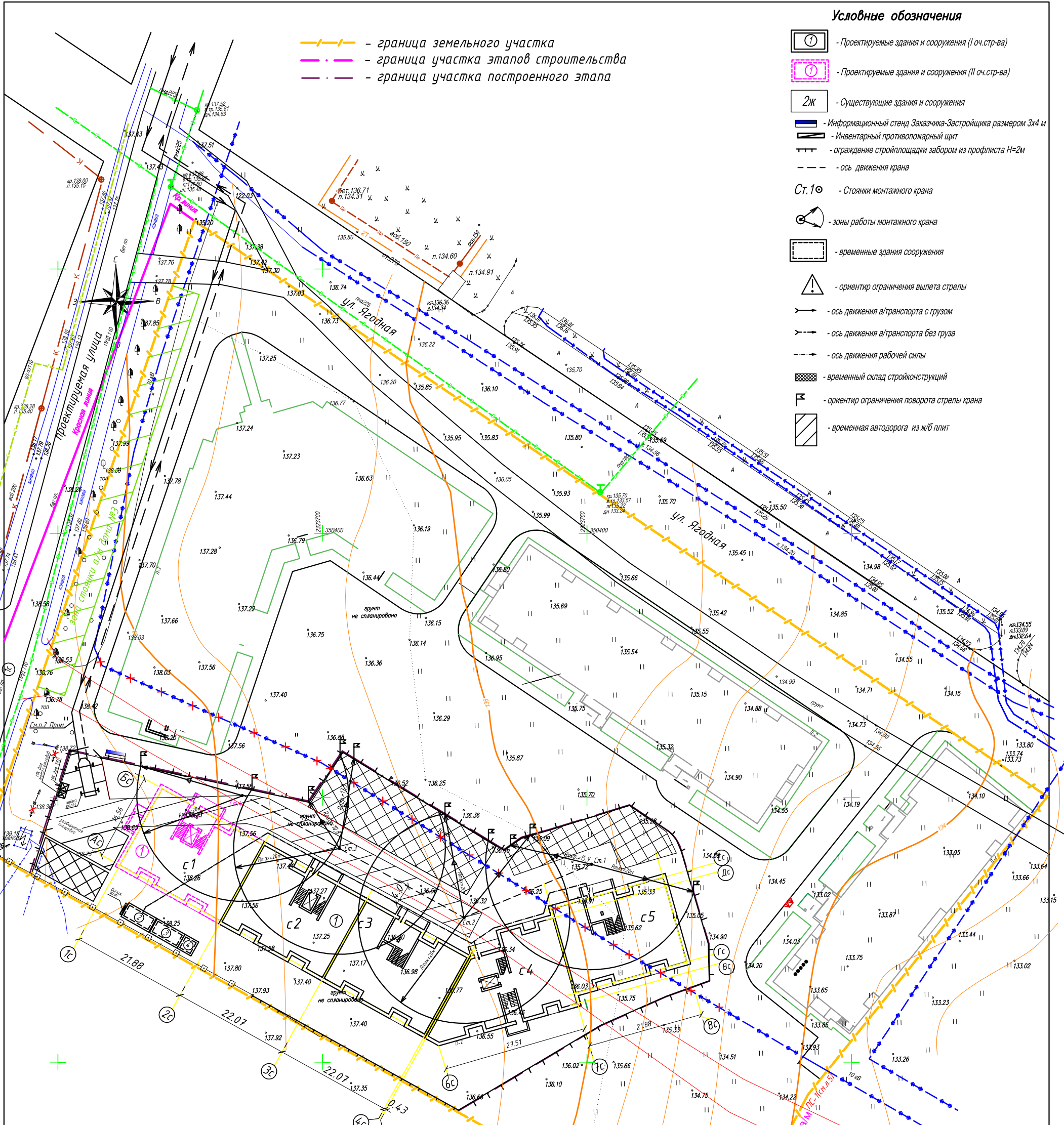
1. Панель перекрытия ПБ 72.15-3,55 тс
2. Фундаментная плита ФЛ 16.24-2,15 тс

210/21-ПЗУ					
Четыре жилых многоквартирных дома по ул. Ягодной в г.Вологда					
Изм.	Кол.уч.	Лист	№ док.	Подп.	Дата
	Директор	Чулков			
	ГИП	Завьялов			
	Исполнитель	Завьялов			
Схема движ. транспорта на стройплощадке для 3-го этапа					
			Стадия	Лист	Листов
			П	20	
ООО "ЭСКОМ"					

**Условные обозначения**

- 1 - Проектируемые здания и сооружения (I оч.стр-ва)
- 1 - Проектируемые здания и сооружения (II оч.стр-ва)
- 2Ж** - Существующие здания и сооружения
- Информационный стенд Заказчика-Застройщика размером 3x4 м
- Инвентарный противопожарный щит
- ограждение стройплощадки забором из профлиста H=2м
- ось движения крана
- Ст.10** - Стоянки монтажного крана
- 10 - зоны работы монтажного крана
- временные здания сооружения
- ! - ориентир ограничения вылета стрелы
- ось движения а/транспорта с грузом
- ось движения а/транспорта без груза
- ось движения рабочей силы
- временный склад стройконструкций
- F - ориентир ограничения поворота стрелы крана
- временная автодорога из ж/б плит

- граница земельного участка
- граница участка этапов строительства
- граница участка построенного этапа



**Основные тех хар-ки монтаж крана:**

1. Наименование - кран башенный с длиной стрелы 20м быстромонтирующийся мобильный
2. Марка HD 32 А фирмы "POTAIN", грузоподъемностью - 4 т
3. Оборудование - горизонтальная стрела
4. Радиус хвостовой части - 2,40 м
5. Максимальный вылет - 20 м (Q=3тс, H=22м)
6. Минимальный вылет - 2,8 м (Q=4тс, H=22м)
7. База -3,8м

**Примечание:**

1. 2-5с. - I очередь строительства, 1с. - II очередь стр-ва.
2. Завоз всех крупногабаритных стрит. к-ций на IV этап стр-ва осуществляется по временной а/дороге из ж/б плит для III этапа стр-ва(см.л.5). По а/бет. дорожн. проезду дома №3(см.данный лист)осуществляется подвоз стр.мат-лов только на автомобилях грузоподъемностью не более 3,5т.

**Экспликация зданий и сооружений**

Номер п/п	Наименование
	Проектируемое здание
2	Вагон-гардеробная на 15 раб.мест
3	Вагон-прорабская на 15 раб.мест
4	Вывозной биотуалет на 2 очка

**Хар-ка макс.весов монтируемых элементов:**

1. Панель перекрытия ПБ 72.15-3,55 тс
2. Фундаментная плита ФЛ 16.24-2,15 тс

210/21-ПЗУ										
Четыре жилых многоквартирных дома по ул. Ягодной в г.Вологда										
Изм.	Кол.уч.	Лист	№ док.	Подп.	Дата					
	Директор	Чулков		<i>[Signature]</i>						
	ГИП	Завьялов		<i>[Signature]</i>						
	Исполнитель	Завьялов		<i>[Signature]</i>						
Схема движ. транспорта на стройплощадке для 4-го этапа										
								Стadia	Лист	Листов
								П	21	
								ООО "ЭСКОМ"		