

ЭКСПЛИКАЦИЯ ЗДАНИЙ И СООРУЖЕНИЙ		
Номер на плане	Наименование	Примечание
ПРОЕКТИРУЕМЫЕ ЗДАНИЯ И СООРУЖЕНИЯ		
1	Жилой дом-24этажей	1 этаж стр-ва
2	Жилой дом-17этажей	1 этаж стр-ва
4	Трансформаторная подстанция	1 этаж стр-ва

ЭКСПЛИКАЦИЯ ПЛОЩАДОК БЛАГОУСТРОЙСТВА		
Номер на плане	Наименование	Примечание
Д	Детская игровая площадка	Проект
С	Спортивная площадка	Проект
О	Площадка для отдыха взрослых	Проект
Х	Хозяйственная площадка	Проект
В	Площадка для выгула собак	Проект
М	Открытая площадка сбора мусора с полужабытными контейнерами	Проект
Аз	Парковка для временного хранения автомобилей жителей (посетителей) жилого комплекса	Проект
Ап	Парковка для временного хранения автомобилей жителей (посетителей)-556м/мест	Проект

Наименование	Обозначение		
	Существующее	Перспективное	Проект
1.Здания и сооружения			
2.Дороги автомобильные			
3.Тротуары и отмостка			
4.Резиновое покрытие площадок			
5.Растительно-грунтовое покрытие			
6.Граница участка по ГПЗУ			
7.Граница благоустройства			
8.Красная линия			
9.Пожарный проезд			

ДЕТАЛИ ПОКРЫТИЙ						
Покрывтия по грунту						
Тип покрытия	Наименование покрытия	Сечение	Материал слоя	Толщина слоя, мм	Толщина покрытия, мм	Требуемый модуль упругости
Проезды и парковки						
АПД-4*	Асфальто-бетонное		1. Асфальтобетон плотный из горячей мелкозернистой щебеночной смеси В марка II /А/ВНВ, ГОСТ 9128-2013 /ГОСТ 58406-2-2020	50	h=0,74	
			2. Асфальтобетон плотный из горячей мелкозернистой щебеночной смеси В марка II /А/22/32НН, ГОСТ 9128-2013 /ГОСТ 58406-2-2020	70		
			3. Жесткий уплотненный бетон В 15, ГОСТ 26633-2015	120		
		4. Песок мелкий,Кф не менее 2,0м/см,Кул не менее 0,98, ГОСТ 26633-2015	500			
		5. Геотекстиль,400гp/м2,				
		6. Грунт земляного полотна Кул не менее 0,98, /ГОСТ 25100-2011				
Тротуар						
ПТ-1	Плиточное		1. Бетонная плита,	80	h=0,84	
			2. Цементно-песчаная смесь,ГОСТ 31357-2007	80		
			3. Жесткий уплотненный бетон В 15, ГОСТ 26633-2015	180		
		4. Песок мелкий,Кф не менее 2,0м/см, Кул не менее 0,98, ГОСТ 8736-2014	500			
		5. Геотекстиль,400гp/м2,				
		6. Грунт земляного полотна Кул не менее 0,98, /ГОСТ 25100-2011				
ПТ-1*	Плиточное (усиленное) для проезда пожарной техники		1. Бетонная плита,	80	h=0,84	
			2. Цементно-песчаная смесь,ГОСТ 31357-2007	80		
			3. Жесткий уплотненный бетон В 15, ГОСТ 26633-2015	180		
		4. Песок мелкий,Кф не менее 2,0м/см, Кул не менее 0,98, ГОСТ 8736-2014	500			
		5. Геотекстиль,400гp/м2,				
		6. Грунт земляного полотна Кул не менее 0,98, /ГОСТ 25100-2011				
РП-1	Резиновое		1. Резиновое покрытие :	20	h=0,420	
			2. Асфальтобетон плотный из горячей мелкозернистой щебеночной смеси В марка II /А/ВНВ, ГОСТ 9128-2013 /ГОСТ 58406-2-2020	40		
			3. Бетон В15,ГОСТ 26633-2015	60		
		4. Песок мелкий,Кф не менее 2,0м/см, Кул не менее 0,98, ГОСТ 8736-2014	300			
		5. Геотекстиль,300гp/м2,				
		6. Грунт земляного полотна Кул не менее 0,98, /ГОСТ 25100-2011				
Газон						
ПВ-8	Газон		1. Песчаный грунт с посевом семян;	180	h=0,18	
			ГОСТ 26433-85			
			2. Грунт земляного полотна Кул не менее 0,98, /ГОСТ 25100-2011			

Расчетные показатели минимальных размеров площадок общего пользования для проектируемого жилого комплекса приняты по табл. 3, главы 4 «Об утверждении региональных нормативов градостроительного проектирования Тименской области «Градостроительство. Планировка и застройка населенных пунктов» от 19.03.2008г.

Таблица 1. Расчет площадок общего пользования.

Количество жителей - 773 чел.

Наименование площадки	Норма на 1 жителя, м2/чел	Площадь по расчету, м2	Площадь по проекту, м2	Мин. расстояние от окон, м
площадки для игр детей дошкольного и младшего школьного возраста	0,7	54,11	площадка «Д»- 554,8	12,0
площадки для отдыха взрослого населения	0,1	77,3	площадки «О»- 84,0	10,0
площадки для занятия физкультурой	2,0	1546,0(50%-сокращение)-773,0	площадки «С»- 815,9	10,0
Хозяйственные площадки	0,3	231,9(50%-сокращение)-115,95	площадки «Х»- 117,5	20,0
Площадки для выгула собак	0,3	231,9	площадки «В»- 294,0	40,0
ВСЕГО:		1530,5	1677,2	
озеленение	4,5	733x4,5=3298,5	3748,85	

* Так как в микрорайоне создан единый физкультурно-оздоровительный комплекс, а именно расположены следующие секции и физкультурно-оздоровительные центры Феликса Аржанова, 39 - Федерация каратэ Квцинская (ИФК), Маршала Захарова, 11/2 Fire fox школа танцев, Керзун школа олимпийского ваткана, Тимофеев Чаркова, 81 к1 Берсерг спортивный клуб, Ершова, 91 корпус Лезион мини-футбольный клуб, Беляева, 33 сп1 Мир борьбы спортивный клуб.

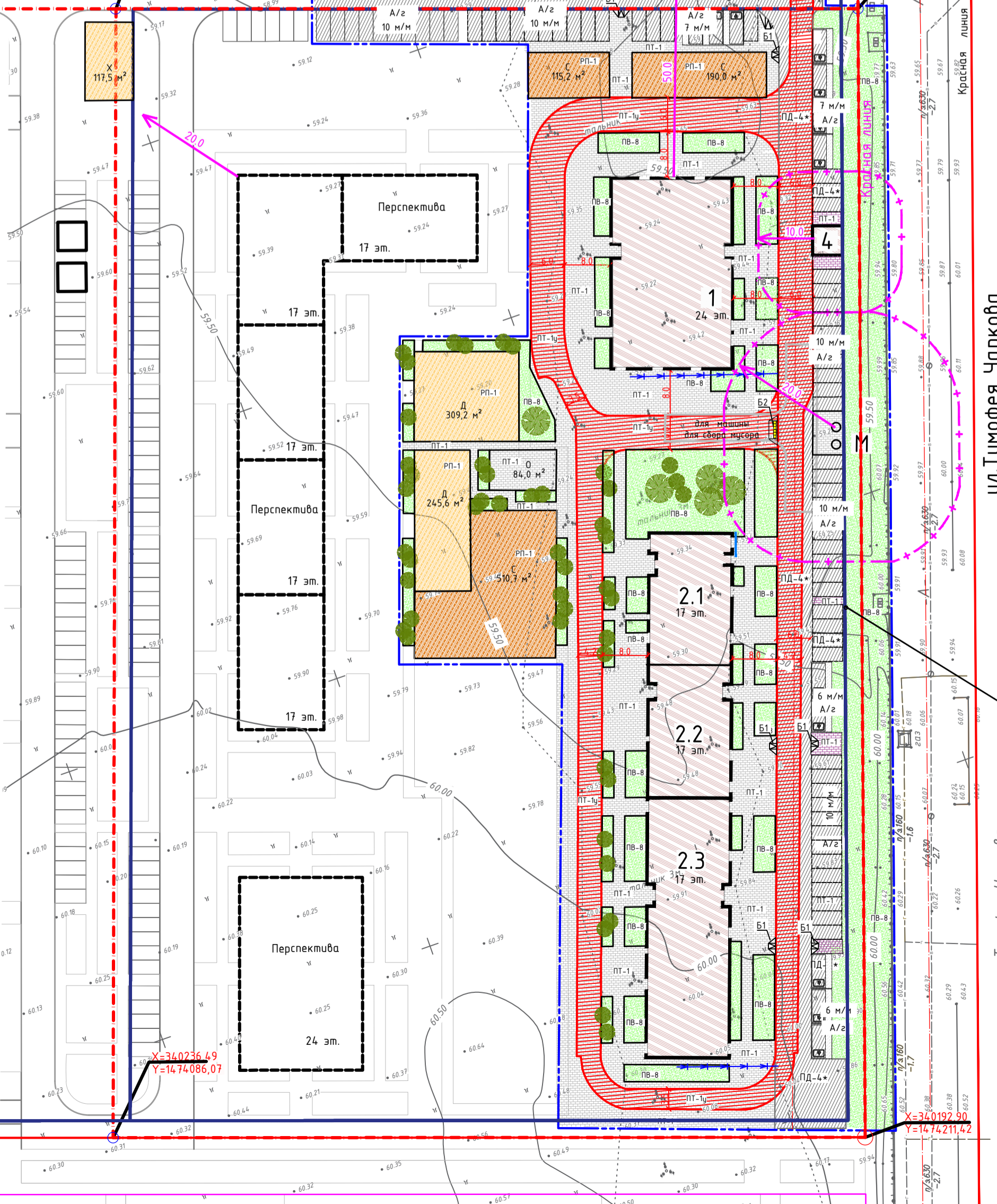
-уменьшаем площадь спортивных площадок на 50% в соответствии с п.6 табл. А1 прил. А «Об утверждении региональных нормативов градостроительного проектирования Тименской области «Градостроительство. Планировка и застройка населенных пунктов» от 19.03.2008г., Допускается уменьшать, но не более чем на 50% увеличенные размеры площадок: для хозяйственных целей при застройке жилыми зданиями 9 этажей и выше; для занятий физкультурой при формировании единого физкультурно-оздоровительного комплекса микрорайона для школьников и населения.

см.л1.1 Схема доступности

* в связи с тем, что застройка территории выше 9 этажей, согласно нормативам - с п.6 табл. А1 прил. А «Об утверждении региональных нормативов градостроительного проектирования Тименской области «Градостроительство. Планировка и застройка населенных пунктов» от 19.03.2008г., Допускается уменьшать, но не более чем на 50% увеличенные размеры площадок: для хозяйственных целей при застройке жилыми зданиями 9 этажей и выше; для занятий физкультурой при формировании единого физкультурно-оздоровительного комплекса микрорайона для школьников и населения.

-уменьшаем хозяйственные площадки на 50%

Автостоянки временные до начала стр-ва наземного паркинга (асфальт)



16900м2-площадь благоустройства
742,25м2-площадь застройки ж.д1
1412,24м2-площадь застройки ж.д2
25,0м2-площадь ТП

Санитарно-защитная зона

отступ по ГПЗУ 3 метра

ВЕДОМОСТЬ ТРОТУАРОВ,ПРОЕЗДОВ И ПЛОЩАДОК					
Условное изображение	Наименование	Площадь покрытия м2	Барьер		Типовой проект
			тип	КолМ	
1	2	3	4	5	
В границах участка:					
ПД-4*	Асфальтобетонное покрытие проездов, автодорожек	5072,0	БР100.30.15		ГОСТ 6665-91
ПТ-1*	Плиточное покрытие тротуаров, отмостки	3204,00	БР100.20.8	БР100.20.8(отмостка)	ГОСТ 6665-91
ПТ-1у	Плиточное покрытие тротуаров, укрепленное	1325,00	БР100.20.8		ГОСТ 6665-91
РП-1	Резиновое покрытие площадок	1370,7	БР100.20.8		ГОСТ 6665-91
ПВ-8	Растительно-грунтовое покрытие	3748,85			

1562-ЧАР-1-ПЗУ					
Изм.	Кол-во	Имя	Мом.	Подпись	Дата
Разработал	1	Абукина			08.22
Проверил	1	Шулькин			08.22
Исполнитель	1	Гайдарь			08.22
ГИП	1	Шулькин			08.22

Комплексная многоэтажная жилая застройка с наземным паркингом, объектом социальной инфраструктуры в границах улиц Тимофеев Чаркова, планировочный район №7 «Городище» в Тименской области, проект №1562-ЧАР-1-ПЗУ

Схема планировочной организации земельного участка М 1500

000 "Авалон"

СОГЛАСОВАНО

Имя Ф.И.О. Должность