

Ведомость нормируемых элементов территории

№ п/п	Наименование	Расчетная единица	Удельные размеры площадок, м ² /чел.				Нормативное количество площадок, м ²				Фактическое количество площадок, м ²				Дефицит
			1 очередь	2 очередь	4 очередь	Всего	1 оч.	2 оч.	4 оч.	Всего	1 оч.	2 оч.	4 оч.	Всего	
1	Количество квартир	шт.	149	287	198	-	-	-	-	149	287	198	-	-	
2	Количество жителей	чел.	382	716	501	-	-	-	-	382	716	501	-	-	
3	Площадок всего, в том числе:	м ²	-	-	-	-	-	-	-	-	-	-	-	-	
4	зеленых насаждений	м ²	4,5	4,5	4,5	1719	3222	2254,5	7195,5	2145,32	3222,48	2543,54	7911,34	-	
5	для игр дошкольного и младшего школьного возраста	м ²	0,7	0,7	0,7	267,4	501,2	350,7	1119,3	735,1	171,6	226,6	1133,3	-	
6	для отдыха взрослого населения	м ²	0,1	0,1	0,1	38,2	71,6	50,1	159,9	33,2	85,7	102,6	221,5	-	
7	для занятий физкультурой	м ²	2 (1*)	2 (1*)	2 (1*)	38,2	71,6	50,1	159,9	312,4	610,7	679,6	1602,7	-	
8	для хозяйственных целей	м ²	0,3 (0,15***)	0,3 (0,15***)	0,3 (0,15***)	57,3	107,4	75,2	239,9	75,1	35,7	134,2	245	-	
9	Стоянка для хранения автомобилей	м/мест	ед.	ед.	ед.	158	277	227	662	66	119	246	431	231 ед**	

Примечания:

- Проектом планировки территории планировочного района №11 на микрорайон предусмотрена зона спортивного назначения в границах ЗУ 11:01:11:01(02) (см. Приложение А), что позволяет уменьшить площадь спортивной площадки на 50% согласно п.п. 7.5 СП 42.133.30.2016. В границах участка землеотвода по внешнему периметру квартала предусмотрены велодорожки, площадь которых составляет 1266,11 кв.м. С учетом велодорожек обеспечено нормативное количество площадок, на основании п. 7.5 прим. 3 СП 42.133.30.2016 «Площадки общего пользования различного назначения (для отдыха взрослого населения, детские игровые, для занятий физкультурой взрослого населения, в том числе доступные для маломобильных групп населения, и др.) допускается размещать на территориях общего пользования в границах микрорайонов и кварталов».
- ** Дефицит парковочных мест восполнен на дополнительном участке № 72:17:0000000.2114.3.
- *** Хозяйственные площадки допустимо уменьшать на 50% при застройке выше 9эт. (см. Региональные нормы градостроительного проектирования, утвержденные постановлением Правительства Тюменской области от 19.03.2008 № 82-п (ред. от 29.11.2017) прил. А, табл. А1).

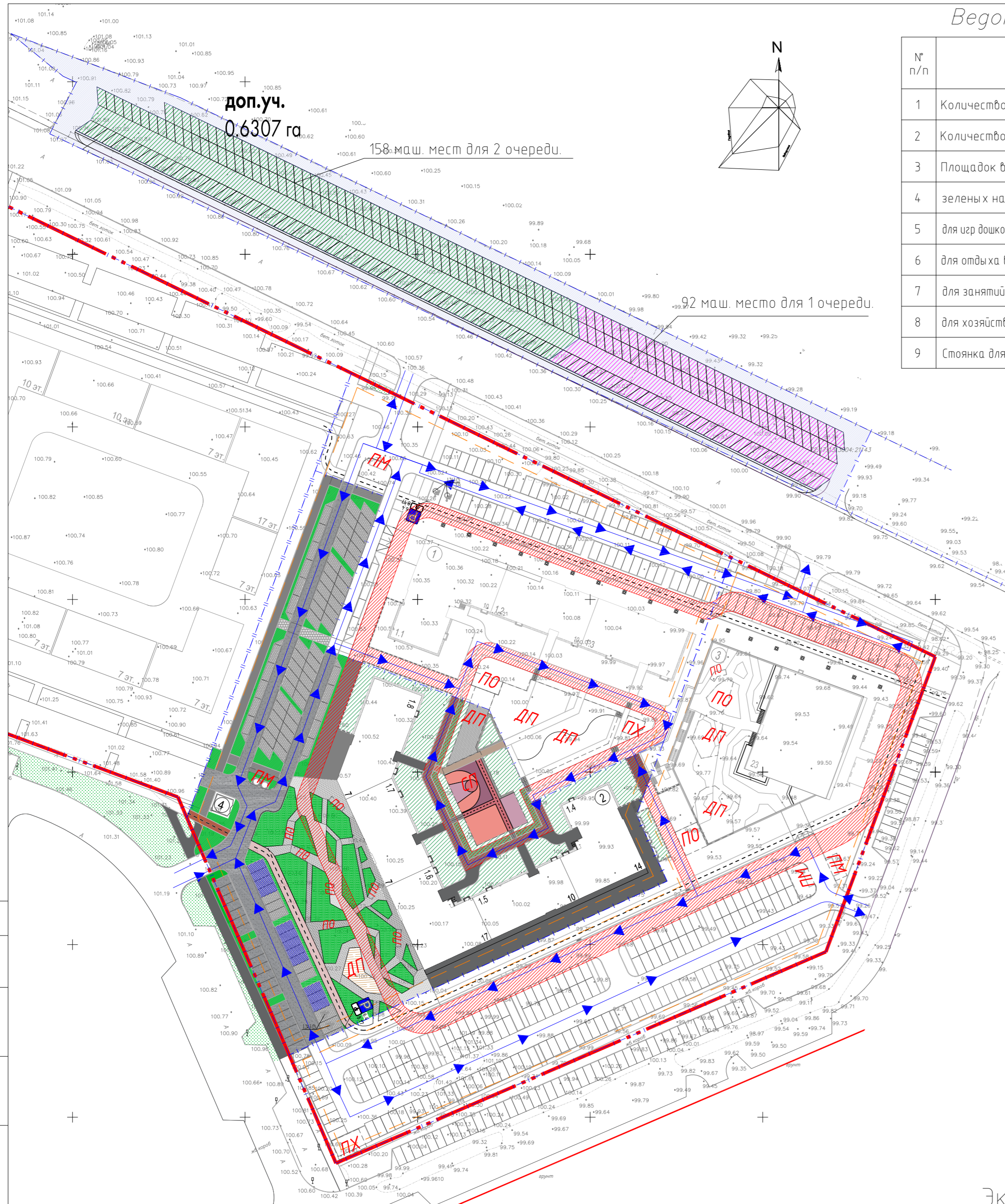
Расчет площадок выполнен на весь квартал (ГП-1, ГП-2 и ГП-4). Дефицит отсутствует.

Ведомость жилых и общественных зданий и сооружений

Номер по генплану	Наименование и обозначение	Этажность	Количество		Площадь, м ²				Строительный объем, м ³		
			зданий	квартир	зданий	Всего	зданий	Всего	зданий	Всего	
1	ГП-1	7-10	3	149	149	1372,38	1372,38	13243,16	13243,16	44071,2	44071,2
2	ГП-2	7-17	5	287	287	2211,77	2211,77	24474,44	24474,44	83480,4	83480,4
3	ГП-4	23	1	198	198	2059,62	2059,62	17224,87	17224,87	-	-
4	ТП	1	1	-	-	24,5	24,5	-	-	-	-

Экспликация площадок

- СП площадка спортивная
- ПО площадка для отдыха
- ДП площадка детская
- ПХ площадка хозяйственная
- ПМ площадка мусорная



Условные обозначения

- красная линия
- участок в границах отвода
- линия регулирования застройки
- 1.1 проектируемое здание, сооружение
- схема движения транспортных средств и спецтехники
- Р=4 парковочные места
- противопожарный проезд
- парковочное место для маломобильных групп населения
- парковочное место для маломобильных групп населения (расширенное)

				06-21-04-02-ПЗУ								
				Строительство многоквартирного дома со встроенными объектами соцкультбыта в г. Тюмень, кадастровый квартал 72:17:1313004, в границах улиц А. Бушуева - Чездняя - Арктическая								
Изм.	Колуч.	Лист	Ндок.	Подп.	Дата	ГП-2		Стадия	Лист	Листов		
Разраб.	Всемудрова				08.22			П	2			
ГАП	Скупин				08.22							
ГИП	Богданов				08.22							
				Схема планировочной организации земельного участка. М1:1000								
Н.контр.	Фомина				08.22			Ростпроект				