

ООО ГЕНПРОЕКТ

Регистрационный номер СРО-П-166-30062011

.Ростов-на-Дону, пр. Ворошиловский д. 2/2 офис 303,304

ИНН 6195000628 КПП 619501001 ОГРН 1186196007183

8(863) 320-09-03 e-mail: mail@1genpro.ru

«Жилой многоквартирный 8-и этажный дом, расположенный по адресу: Ростовская область, г. Таганрог, ул. Котлостроительная, 15-1 и жилой многоквартирный 8-и этажный дом, расположенный по адресу: Ростовская область, г. Таганрог, ул. Котлостроительная, 15-2. 1-й и 2-й этапы строительства»

Проектная документация

Раздел 2 «Схема планировочной организации земельного участка».

Том 2

07/08-ПЗУ

г. Таганрог

2020г.





ООО ГЕНПРОЕКТ

Регистрационный номер СРО-П-166-30062011
.Ростов-на-Дону, пр. Ворошиловский д. 2/2 офис 303,304
ИНН 6195000628 КПП 619501001 ОГРН 1186196007183
8(863) 320-09-03 e-mail: mail@1genpro.ru

«Жилой многоквартирный 8-и этажный дом, расположенный по адресу: Ростовская область, г. Таганрог, ул. Котлостроительная, 15-1 и жилой многоквартирный 8-и этажный дом, расположенный по адресу: Ростовская область, г. Таганрог, ул. Котлостроительная, 15-2. 1-й и 2-й этапы строительства»»

Проектная документация

Раздел 2 «Схема планировочной организации земельного участка».

Том 2

07/08-ПЗУ

Генеральный директор

А.Н. Нефёдов

Главный инженер проекта

И.А. Сидоренко

М.П.

Изм.	№ док.	Подп.	Дата
1	08/20		08.20

**г. Таганрог
2020г.**

Содержание тома 2

Обозначение	Наименование	Примечание
Раздел 2 Том 2	Схема планировочной организации земельного участка	
	Содержание	2, 3
	Состав проектной документации	4 – 6
1	Текстовая часть	7
	А) Характеристика земельного участка, предоставленного для размещения объекта капитального строительства.	8
	Б) Обоснование границ санитарно-защитных зон объектов капитального строительства в пределах границ земельного участка.	9
	В) Обоснование планировочной организации земельного участка в соответствии с градостроительным и техническим регламентами либо документами об использовании об использовании земельного участка.	11
	Г) Техничко-экономические показатели земельного участка, представленного для размещения объекта капитального строительства.	11
	Д) Обоснование решений по инженерной подготовке территории, в том числе решений по инженерной защите территории и объектов капитального строительства от последствий опасных геологических процессов, паводковых, поверхностных и грунтовых вод.	12
	Е) Описание организации рельефа вертикальной планировкой.	12
	Ж) Описание решений по благоустройству территории.	12

Взам. инв. №						
Подл. и дата						
Инв. № подл.	07/08-ПЗУ-С					
	Изм.	Кол.уч.	Лист	№ док.	Подпись	Дата
	Разраб.		Сидоренко			
	Н.контр.		Нефедов			
	ГИП		Сидоренко			
Текстовая часть						
			Стадия	Лист	Листов	
			П	2	13	
ООО «ГЕНПРОЕКТ» г. Ростов-на-Дону						

	3) Обоснование схем транспортных коммуникаций, обеспечивающих внешний и внутренний подъезд к объекту капитального строительства.					14
	2 Графическая часть					
07/08-ПЗУ, лист 1	Общие данные. Ситуационный план. М 1:5000					
07/08-ПЗУ, лист 2	Разбивочный план. М 1:500					
07/08 -ПЗУ, лист 3	План организации рельефа. М 1:500					
07/08-ПЗУ, лист 4	План земляных масс. М 1:500					
07/08-ПЗУ, лист 5	Сводный план инженерных сетей. М 1:500					
07/08-ПЗУ, лист 6	План покрытий. М 1:500					
07/08-ПЗУ, лист 7	План озеленения. М 1:500					
07/08-ПЗУ, лист 8	План расположения малых архитектурных форм и переносных изделий. М 1:500					
07/08-ПЗУ, лист 9	Конструкции дорожной одежды.					
07/08-ПЗУ, лист 10	Схема расположения охранных зон. М 1:500					
Изм.	Колуч.	Лист	№ док.	Подп.	Дата	
07/08-ПЗУ-СП						Лист
						3

Номер тома	Обозначение	Наименование	Примечание
1	07/08-ПЗ	Раздел 1. Пояснительная записка	
Раздел 2. Схема планировочной организации земельного участка.			
2	07/08-ПЗУ	Схема планировочной организации земельного участка.	
Раздел 3. Архитектурные решения.			
3.1	07/08-АР1	Книга 1. Жилой дом. I этап строительства	
3.2	07/08-АР2	Книга 2. Жилой дом. II этап строительства	
Раздел 4. Конструктивные и объемно-планировочные решения			
4.1	07/08-КР1	Книга 1. Конструктивные и объемно-планировочные решения. Жилой дом. I этап строительства	
4.2	07/08-КР2	Книга 2. Конструктивные и объемно-планировочные решения. Жилой дом. II этап строительства	
Раздел 5. Сведения об инженерном оборудовании, о сетях инженерно-технического обеспечения, перечень инженерно-технических мероприятий, содержание технологических решений			
Подраздел 1. Система электроснабжения			
5.1.1	07/08-ИОС 1.1	Книга 1. Система электроснабжения. Жилой дом. I этап строительства. Внутренние сети здания	
5.1.2	07/08-ИОС 1.2	Книга 2. Система электроснабжения. Жилой дом. II этап строительства. Внутренние сети здания	
5.1.3	07/08-ИОС 1.3	Книга 3. Система электроснабжения. Наружные сети. Электроосвещение.	
Подраздел 2,3 Система водоснабжения и водоотведения			
5.2.1	07/08-ИОС 2.3.1	Книга 1. Система водоснабжения и водоотведения. Жилой дом. I этап строительства. Внутренние сети здания.	
5.2.2	07/08-ИОС 2.3.2	Книга 2. Система водоснабжения и водоотведения. Жилой дом. II этап строительства. Внутренние сети здания.	
5.3	07/08-ИОС 2.3.3	Книга 3. Система водоснабжения и водоотведения. Наружные сети.	

Взам. инв. №	
Подпись и дата	
Инв. № подл.	

07/08-СП					
Изм.	Кол.уч.	Лист	№ док.	Подпись	Дата
		Сидоренко			04.20
Состав проектной документации					
			Стадия	Лист	Листов
			П	1	3
ООО "ГЕНПРОЕКТ" г. Ростов-на-Дону					

Подраздел 4. Отопление, вентиляция и кондиционирование воздуха, тепловые сети					
5.4.1	07/08-ИОС 4.1	Книга 1. Отопление и вентиляция. Жилой дом. I этап строительства.			
5.4.2	07/08-ИОС 4.2	Книга 2. Отопление и вентиляция. Жилой дом. II этап строительства			
Подраздел 5. Сети связи					
5.5.1	07/08-ИОС 5.1	Книга 1. Наружные сети связи.			
5.5.2	07/08-ИОС 5.2	Книга 2. Автоматизация комплексная			
Подраздел 6. Система газоснабжения					
5.6.1	07/08-ИОС 6.1	Книга 1. Система газоснабжения. Жилой дом. I этап строительства.			
5.6.2	07/08-ИОС 6.2	Книга 2. Система газоснабжения. Жилой дом. II этап строительства			
5.6.3	07/08-ИОС 6.3	Книга 3. Система газоснабжения. Наружные сети.			
Подраздел 7. Технологические решения.					
5.7	07/08-ИОС7	Технологические решения			
Раздел 6. Проект организации строительства					
6	07/08 – ПОС1	Проект организации строительства. I этап строительства.			
7	07/08 – ПОС2	Проект организации строительства. II этап строительства			
8	07/08-ООС	Раздел 8. Перечень мероприятий по охране окружающей среды			
Раздел 9. Мероприятия по обеспечению пожарной безопасности					
9.1.1	07/08 – ПБ1.1	Книга 1. Перечень мероприятий по обеспечению пожарной безопасности. Жилой дом. I этап строительства.			
9.1.2	07/08 – ПБ1.2	Книга 2. Перечень мероприятий по обеспечению пожарной безопасности. Жилой дом. II этап строительства.			
9.2.1	07/08– ПБ2.1	Книга 3. Автоматическая установка пожарной сигнализации, система оповещения и управления эвакуацией. Жилой дом. I этап строительства			
9.2.2	07/08– ПБ2.2	Книга 4. Автоматическая установка пожарной сигнализации, система оповещения и управления эвакуацией. Жилой дом. II этап строительства			
10	07/08– ОДИ	Раздел 10. Мероприятия по обеспечению доступа инвалидов			
Раздел 10.1. Мероприятия по обеспечению соблюдения требований энергетической эффективности и требований оснащённости зданий, строений и сооружений приборами учёта используемых энергетических ресурсов.					
10.1.1	07/08– ЭЭФ1	Мероприятия по обеспечению соблюдения требований энергетической эффективности и требова-			
Изм.	Кол.уч.	Лист	Недок	Подп.	Дата
07/08-СП					Лист
					2

		ний оснащённости зданий, строений и сооружений приборами учёта используемых энергетических ресурсов. Жилой дом. I этап строительства	
10.1.2	07/08– ЭЭФ2	Мероприятия по обеспечению соблюдения требований энергетической эффективности и требований оснащённости зданий, строений и сооружений приборами учёта используемых энергетических ресурсов. Жилой дом. II этап строительства	
Раздел 12 "Иная документация в случаях, предусмотренных федеральными законами"			
11.1	07/08-УГ1	Усиление грунтов основания. Жилой дом. I этап строительства	
11.2	07/08-УГ2	Усиление грунтов основания. Жилой дом. II этап строительства	
12.1	07/08- ТБЭ1	Книга 2. Требование безопасной эксплуатации зданий и сооружений капитального строительства. I этап строительства	
12.2	07/08- ТБЭ2	Книга 2. Требование безопасной эксплуатации зданий и сооружений капитального строительства. II этап строительства	
	-ИГДИ	Технический отчет о результатах инженерно-геодезических изысканий	
	-ИГИ	Технический отчет о результатах инженерно-геологических изысканий	
	-ИЭИ	Технический отчет о результатах инженерно-экологических изыскания	

Содержание тома 2

Обозначение	Наименование	Примечание
Раздел 2 Том 2	Схема планировочной организации земельного участка	
	Содержание	2, 3
	Состав проектной документации	4 – 6
1	Текстовая часть	7
	А) Характеристика земельного участка, предоставленного для размещения объекта капитального строительства.	8
	Б) Обоснование границ санитарно-защитных зон объектов капитального строительства в пределах границ земельного участка.	9
	В) Обоснование планировочной организации земельного участка в соответствии с градостроительным и техническим регламентами либо документами об использовании земельного участка.	11
	Г) Техничко-экономические показатели земельного участка, представленного для размещения объекта капитального строительства.	11
	Д) Обоснование решений по инженерной подготовке территории, в том числе решений по инженерной защите территории и объектов капитального строительства от последствий опасных геологических процессов, паводковых, поверхностных и грунтовых вод.	12
	Е) Описание организации рельефа вертикальной планировкой.	12
	Ж) Описание решений по благоустройству территории.	12

07/08-ПЗУ-С

Изм.	Кол.уч.	Лист	№ док.	Подпись	Дата	Стадия	Лист	Листов		
						Текстовая часть	П	2		
Разраб.		Сидоренко							ООО «ГЕНПРОЕКТ» г. Ростов-на-Дону	
Н.контр.		Нефедов								13
ГИП		Сидоренко								

Взам. инв. №

Подп. и дата

Инв. № подл.

	3) Обоснование схем транспортных коммуникаций, обеспечивающих внешний и внутренний подъезд к объекту капитального строительства.					14
	2 Графическая часть					
07/08-ПЗУ, лист 1	Общие данные. Ситуационный план. М 1:5000					
07/08-ПЗУ, лист 2	Разбивочный план. М 1:500					
07/08 -ПЗУ, лист 3	План организации рельефа. М 1:500					
07/08-ПЗУ, лист 4	План земляных масс. М 1:500					
07/08-ПЗУ, лист 5	Сводный план инженерных сетей. М 1:500					
07/08-ПЗУ, лист 6	План покрытий. М 1:500					
07/08-ПЗУ, лист 7	План озеленения. М 1:500					
07/08-ПЗУ, лист 8	План расположения малых архитектурных форм и переносных изделий. М 1:500					
07/08-ПЗУ, лист 9	Конструкции дорожной одежды.					
07/08-ПЗУ, лист 10	Схема расположения охранных зон. М 1:500					
Изм.	Колуч.	Лист	№ док.	Подп.	Дата	
07/08-ПЗУ-СП						Лист
						3

Раздел 2. Схема планировочной организации земельного участка

Том 2. Схема планировочной организации земельного участка

Текстовая часть.

Проектная документация разработана на основании:

1. Технического задания на разработку проектной (рабочей) документации по объекту «Жилой многоквартирный 8-и этажный дом, расположенный по адресу: Ростовская область, г. Таганрог, ул. Котлостроительная, 15-1 и жилой многоквартирный 8-и этажный дом, расположенный по адресу: Ростовская область, г. Таганрог, ул. Котлостроительная, 15-2»;
2. Градостроительных планов земельных участков;
3. Технического отчета по результатам инженерно-геологических изысканий «Жилой многоквартирный 8-и этажный дом, расположенный по адресу: Ростовская область, г. Таганрог, ул. Котлостроительная, 15-1 и жилой многоквартирный 8-и этажный дом, расположенный по адресу: Ростовская область, г. Таганрог, ул. Котлостроительная, 15-2». Сшив 13/20-ИГИ – Г-2020 подготовлен ИП Ящук Д.В. в 2020 г.

При разработке проекта на обязательной основе учитывались требования национальных стандартов и сводов правил (частей сводов правил) в том числе:

Национальные стандарты

1. ГОСТ Р 21.1101 - 2013 "СПДС. Основные требования к проектной и рабочей документации".

Своды правил

1. СП 42.13330.2011 Актуализированная редакция СНиП 2.07.01-89* «Градостроительство. Планировка и застройка городских и сельских поселений». Разделы 1 (п.1.1), 4, 5 (за искл.пп.5.4, 5.7), 6 (за искл.п.6.3), 8 (пп.8.2-8.6, 8.8, 8.9, 8.12-8.20, 8.24-8.26), 9, 10 (пп.10.1–10.5), 11 (пп.11.1-11.24, 11.25 таблица 10, за искл. прим. 4, 11.26, 11.27), 12 (за искл. п. 12.33), 13, 14.
2. СП 54.13330.2011 Актуализированная редакция СНиП 31-01-2003 «Здания жилые многоквартирные». Разделы 1 (п.1.1), 4 (пп.4.3-4.7, абзацы третий-шестой п.4.8, 4.9, 4.10 за искл. слов «все предприятия а также магазины с режимом функционирования после 23ч.», 4.11, 4.12), 5 (пп.5.5, 5.8), 6 (пп.6.2, 6.5-6.8), 7 (пп.7.1.2, 7.1.4-7.1.14, абзац второй п.7.1.15, 7.2.1-7.2.15, 7.3.6-7.3.10, 7.4.2, 7.4.3, 7.4.5, 7.4.6), 8 (пп.8.2-8.7, 8.11-8.13), 9 (пп.9.2-9.4, 9.6, 9.7, 9.10-9.12, 9.16, 9.18-9.20, 9.22, 9.23, 9.25-9.28, 9.31, 9.32.),10 (п.10.6),11 (пп.11.3, 11.4).
3. СП 59.13330.2012 Актуализированная редакция СНиП 35-01-2001 «Доступность зданий и сооружений для маломобильных групп населения». Разделы 1 (пп. 1.1-1.6), 2, 4 (пп. 4.1.2-4.1.11, абзацы 1-5 п.4.1.12, 4.1.14-4.1.16, абзац 1 п.4.1.17, 4.2.1-4.2.4, 4.2.6, 4.3.1, 4.3.3-4.3.5, 4.3.7), 5 (пункты 5.1.1 – 5.1.3, абзацы 1-3, 5 п.5.1.4, абзац 1 п.5.1.5, 5.1.6 - 5.1.8, 5.2.1 – 5.2.4, 5.2.6 – 5.2.11, 5.2.13, абзацы 1, 2 п.5.2.14, 5.2.15 – 5.2.17, 5.2.20 -

						07/08–ПЗУ	Лист
Изм.	Колуч.	Лист	№ док.	Подп.	Дата		7

5.2.32, абзац 2 п.5.2.33, 5.2.34, 5.3.1 – 5.3.9, 5.4.2, 5.4.3, 5.5.1, 5.5.2, абзац 1 п.5.5.3, 5.5.4-5.5.7), 6, 7, 8, приложение Г.

4. Местные нормативы градостроительного проектирования муниципального образования «Город Таганрог»

А) Характеристика земельного участка, предоставленного для размещения объекта капитального строительства.

I этап строительства

Земельный участок, предоставленный для размещения объекта капитального строительства - жилого многоквартирного 8-и этажного дома - расположен по адресу: Ростовская область, г. Таганрог, ул. Котлостроительная, 15-1.

Кадастровый номер земельного участка 61:58:0003480:28.

Категория земель: земли населенных пунктов.

Вид разрешенного использования: для среднеэтажной застройки.

Площадь земельного участка 1483м².

Участок 1 этапа ограничен:

- с юга - свободной территорией, далее – ул. Ремесленной;
- с севера и востока – участками жилых многоквартирных домов;
- с запада – проектируемым участком жилого дома 1-го этапа строительства.

Въезд на участок осуществляется с ул. Ремесленной и внутриквартальных проездов, ведущих к ул. Котлостроительная.

Рельеф участка застройки пологонаклонный в юго-восточном направлении, спланированный насыпным грунтом, абсолютные отметки существующего рельефа участка изменяются от 38,01м до 36,55м.

Участок свободен от капитальных зданий и сооружений. Северную часть участка пересекает развитая сеть подземных коммуникаций. На территории также расположены зеленые насаждения, подлежащие вырубке.

II этап строительства

Земельный участок, предоставленный для размещения объекта капитального строительства - жилого многоквартирного 8-и этажного дома - расположен по адресу: Ростовская область, г. Таганрог, ул. Котлостроительная, 15-2.

Кадастровый номер земельного участка 61:58:0003480:27.

Категория земель: земли населенных пунктов.

Вид разрешенного использования: для среднеэтажной застройки.

Площадь земельного участка 1605м².

Участок 1 этапа ограничен:

- с юга - свободной территорией, далее – ул. Ремесленной;

								07/08–ПЗУ	Лист
Изм.	Колуч.	Лист	№ док.	Подп.	Дата				8

- с севера – участками жилых многоквартирных домов;
- с востока – проектируемым участком жилого дома 2-го этапа строительства;
- с запада – существующими нежилыми зданиями, далее - с железнодорожной веткой предприятия ООО «Стройдеталь».

Въезд на участок осуществляется с ул. Ремесленной и внутриквартальных проездов, ведущих к ул. Котлостроительная.

Рельеф участка застройки пологонаклонный в юго-восточном направлении, спланированный насыпным грунтом, абсолютные отметки существующего рельефа участка изменяются от 39,45м до 38,33м.

Участок свободен от капитальных зданий и сооружений. Северную часть участка пересекает развитая сеть подземных коммуникаций. На территории также расположены зеленые насаждения, подлежащие вырубке.

В соответствии с требованиями нормативов градостроительного проектирования муниципального образования «Город Таганрог», в зонах жилой застройки должны быть предусмотрены объекты дошкольного и школьного образования. К северо-западу от участков 1-го и 2-го этапа строительства, на ул. Котлостроительная улица, 21-2 в пределах 200-метрового радиуса доступности, располагается детский сад №51. К западу от участка, на ул. Большая Бульварная, 2, в пределах 400-метрового радиуса доступности, расположен Лицей №7.

Б) Обоснование границ санитарно-защитных зон объектов капитального строительства в пределах границ земельного участка.

Для проектируемых многоквартирных жилых домов, устройство санитарно-защитных зон не требуется.

В) Обоснование планировочной организации земельного участка в соответствии с градостроительным и техническим регламентами либо документами об использовании земельного участка.

Проектными решениями на земельном участке 1-го этапа строительства предусмотрены следующие элементы территории:

- участок под жилыми зданиями;
- проезды и пешеходные дороги, ведущие к зданиям;
- придомовые зеленые насаждения, площадка для отдыха взрослого населения общего пользования для жителей домов 1-го и 2-го этапа строительства, площадка для игр детей дошкольного и младшего школьного возраста общего пользования для жителей домов 1-го и 2-го этапа строительства,
- хозяйственная площадка для сушки белья.

На прилегающей к участку территории запроектированы:

- площадка ТБО общего пользования для жителей домов 1-го и 2-го этапа строительства;

- площадки для занятий физкультурой;
- автомобильные стоянки для постоянного и временного хранения личного транспорта;
- площадка для выгула собак.

Проектными решениями на земельном участке 2-го этапа строительства предусмотрены следующие элементы территории:

- участок под жилым зданием;
- проезды и пешеходные дороги, ведущие к зданию.

Схемой планировочной организации земельного участка предусмотрены подъезды и подходы к проектируемым зданиям. Проезды запроектированы для транспортного и пожарного обслуживания зданий. Пожарные проезды к жилым домам обеспечены с одного продольного северного фасада. Выполнены с асфальтобетонным покрытием шириной не менее 4.20м на расстоянии 8,0м от наружных стен здания.

Расчет площадок благоустройства

Население в двух домах составит: 189 чел.

Согласно нормативам градостроительного проектирования муниципального образования «Город Таганрог» для предлагаемой группы домов предусмотрены площадки дворового благоустройства

- для организации площадки для игр детей дошкольного и младшего школьного возраста предусмотрена площадь $189 \times 0.7 = 132,3$ кв.м.
- для отдыха взрослого населения – $189 \times 0.1 = 18,9$ кв.м.
- для занятий физкультурой и спортом - $189 \times 2.0 = 378$ кв.м.
- для хозяйственных целей – $189 \times 0.3 = 56,7$ кв.м.

Проектное решение по устройству всех площадок отвечает нормативным значениям площадей площадок благоустройства.

Расчет автостоянок

Население в двух домах составит: 189 чел.

В г. Таганроге показатель уровня автомобилизации равен 300 автомобилей на 1000 жителей, по Нормативам градостроительного проектирования муниципального образования «Город Таганрог».

Расчетное количество автомобилей

$(189:1000) \times 300 = 57$ автомобилей на жилые дома 1-го и 2-го этапа строительства.

Согласно Нормативам градостроительного проектирования муниципального образования «Город Таганрог»:

- на селитебных территориях и на прилегающих к ним производственных территориях следует предусматривать гаражи и открытые стоянки для постоянного хранения не менее 90 % расчетного числа индивидуальных легковых автомобилей при пешеходной доступности не более 800 м, а в районах реконструкции 1500м, что составляет:

						07/08–ПЗУ	Лист
Изм.	Колуч.	Лист	№ док.	Подп.	Дата		10

57м/м x 0,9=51м/м для жилых домов 1-го и 2-го этапа строительства
Гостевые автостоянки в количестве 40м/м на 1000 предусмотрены на прилегающей территории, их количество составляет
 $189\text{чел} \times 40\text{м/м} : 1000\text{жит} = 8\text{ м/м}$

Общее количество требуемых машино-мест для жителей жилых домов 1-го и 2-го этапа строительства: $51 + 8 = 59\text{м/м}$.

Требуемые машино-места в количестве 57 шт предусмотрены на существующей автомобильной стоянке, расположенной на прилегающей территории в пределах 200м от участка проектирования по адресу: г. Таганрог. ул. Котлостроительная, 13а и 2 парковочных машино-места гостевой стоянки расположены на территории, прилегающей к участку II этапа строительства.

Г) Технико-экономические показатели земельного участка, представленного для размещения объекта капитального строительства.

Технико-экономические показатели земельного участка 1-го этапа строительства

Наименование показателя	Ед. изм	Показатель	Процент
Площадь земельного участка	кв.м.	1483,0	100 %
Площадь застройки	кв.м.	433,5	29,2
Площадь твердых покрытий (отмостки, тротуары, проезды, площадки)	кв.м.	634,5	
Площадь озеленения, в т.ч.	кв.м.	736,5	49,6 %
- горизонтальное озеленение		417,7	
- вертикальное озеленение		318,8	

Технико-экономические показатели земельного участка 2-го этапа строительства

Наименование показателя	Ед. изм	Показатель	Процент
Площадь земельного участка	кв.м.	1605,0	100 %
Площадь застройки	кв.м.	650,0	40,5
Площадь твердых покрытий (отмостки, тротуары, проезды, площадки)	кв.м.	791,0	
Площадь озеленения, в т.ч.	кв.м.	397,6	24,1 %
- горизонтальное озеленение		184,5	
- вертикальное озеленение		213,1	

Изм.	Колуч.	Лист	№ док.	Подп.	Дата

Д). Обоснование решений по инженерной подготовке территории, в том числе решений по инженерной защите территории и объектов капитального строительства от последствий опасных геологических процессов, паводковых, поверхностных и грунтовых вод.

Проектом предусмотрен объём работ по инженерной подготовке территории с целью создания благоприятных условий для рационального функционирования застройки, системы инженерной инфраструктуры.

Устраиваются земляные работы по выравниванию прилегающей к зданию территории для упорядочивания водоотвода.

Отвод ливневых и талых вод запроектирован открытым способом по проектируемым отмоткам, площадкам, тротуарам, проездам с дальнейшим сбросом на покрытие существующих примыкающих к участку проездов.

Е) Описание организации рельефа вертикальной планировкой.

План организации рельефа участка разработан с учетом максимального сохранения существующего рельефа.

Продольные уклоны проездов в пределах 5 – 27‰, поперечные – 20‰.

Абсолютная отметка пола 1-го этажа жилого дома №1 равна 39,37м, жилого дома №2 – 40,37м.

Ж) Описание решений по благоустройству территории.

Благоустройство территории предусматривает устройство:

- асфальтобетонных покрытий на проездах;
- асфальтобетонных покрытий на тротуарах, площадке отдыха для взрослого населения, площадке ТБО, отмотках;
- полимерного покрытия на площадках для занятий физкультурой;
- травяного покрытия на детской площадке, площадке для сушки белья.
- озелененных газонов с посадкой деревьев и кустарников.

Игровое оборудование, на детской и спортивной площадке предусмотрено безопасным и имеет необходимые сертификаты.

Проектная площадь озеленения на участках 1-го и 2-го этапа строительства – 1134,0 м², что соответствует нормативам градостроительного проектирования муниципального образования «Город Таганрог» из расчета 6 м² озеленения на человека. Требуемая площадь озеленения: 189чел x 6,0м²=1134,0 м², что соответствует проектируемой площади озеленения на двух участках: 736,5 м² на участке I этапа строительства, включая вертикальное озеленение и 397,6 м² на участке II этапа строительства, включая вертикальное озеленение.

								07/08–ПЗУ	Лист
Изм.	Колуч.	Лист	№ док.	Подп.	Дата				12

3) Обоснование схем транспортных коммуникаций, обеспечивающих внешний и внутренний подъезд к объекту капитального строительства.

Территория жилых домов имеет непосредственный выезд на ул. Ремесленная с северной стороны участка и через внутриквартальные проезды, расположенные с севера и востока от участка – к ул. Котлостроительная.

Жилые дома обеспечиваются противопожарными проездами на расстоянии 8м от здания до части проезда шириной не менее 4,2м с одного продольного фасада как для здания с пожарно-технической высотой до 28м в соответствии с СП4.13130.2013.

						07/08–ПЗУ	Лист
Изм.	Колуч.	Лист	№ док.	Подп.	Дата		13

Ведомость чертежей основного комплекта марки ПЗУ

Лист	Наименование	Примечан.
1	Общие данные. Ситуационный план. М 1:5000	
2	Разбивочный план. М 1:500	
3	План организации рельефа. М 1:500	
4	План земляных масс. М 1:500	
5	Сводный план инженерных сетей. М 1:500	
6	План покрытий. М 1:500	
7	План озеленения. М 1:500	
8	План расположения малых архитектурных форм и переносных изделий. М 1:500	
9	Конструкции дорожной одежды.	
10	Схема расположения охранных зон. М 1:500	

Ведомость ссылочных и прилагаемых документов

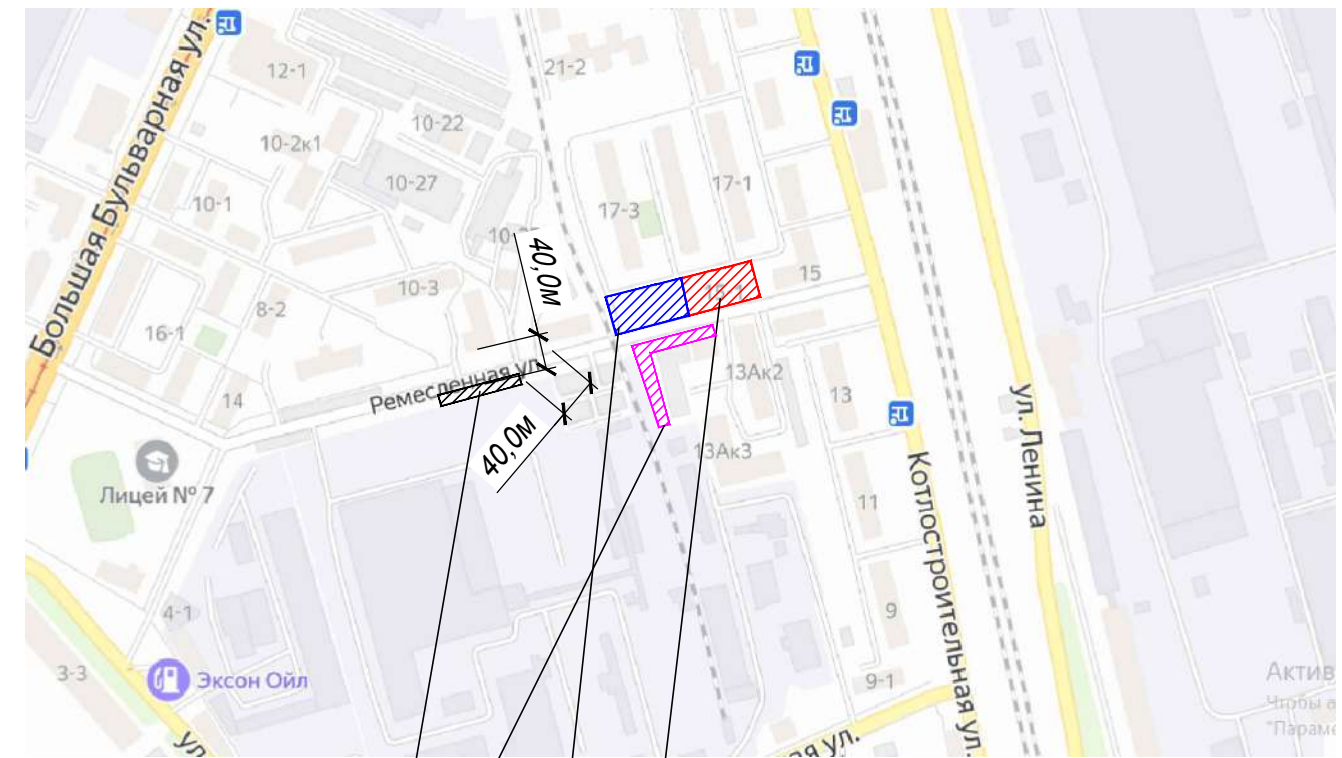
Обозначение	Наименование	Примечан.
	Ссылочные документы	
ГОСТ 6665-91	Камни бетонные бортовые.	

Технико-экономические показатели

№ п/п	Наименование	Ед. изм.	Кол-во	
			I этап строительства	II этап строительства
	В границах земельных участков			
1	Площадь участка	га	0,1483	0,1605
2	Площадь застройки	м ²	433,5	650,0
3	Площадь твердых покрытий	м ²	634,5	791,0
4	Площадь озеленения, вт.ч.	м ²	736,5	397,6
	- горизонтальное озеленение		417,7	184,5
	- вертикальное озеленение		318,8	213,1
5	Плотность застройки	%	29,2	40,5
6	Процент озеленения	%	49,7	24,1
	На прилегающей территории			
7	Площадь твердых покрытий	м ²	847,0	
8	Площадь озеленения	м ²	676,0	



Ситуационный план размещения объекта капитального строительства в границах земельного участка. М 1:5000



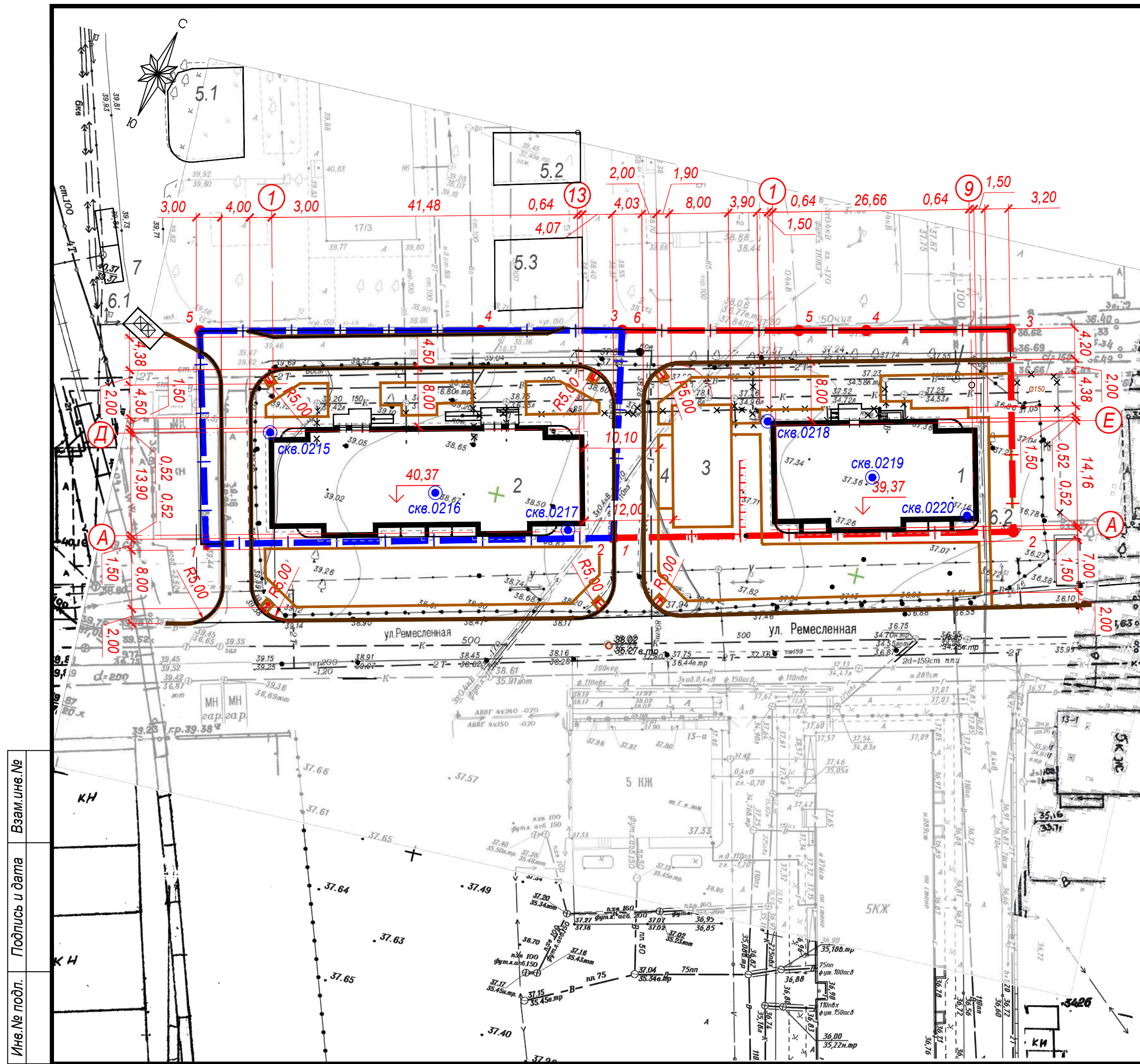
Площадка для выгула собак
 Автостоянка на 57 машино-мест
 Участок проектирования с КН 61:58:0003480:28 (I этап строительства)
 Участок проектирования с КН 61:58:0003480:27 (II этап строительства)

Общие указания

Чертежи марки ГП разработаны на основании:
 - Топографической съемки, предоставленной заказчиком.
 Чертежи разработаны в соответствии с действующими нормами, правилами и стандартами.
 Система координат - МСК-61.
 Система высот - Балтийская.
 Производство земляных работ в зоне действующих коммуникаций следует осуществлять в присутствии представителей эксплуатирующих сетей.

Изм. Кол. Лист № док. Подпись Дата

07/08-ПЗУ					
Жилой многоквартирный 8-и этажный дом, расположенный по адресу: Ростовская область, г. Таганрог, ул. Котлостроительная, 15-1 и жилой многоквартирный 8-и этажный дом, расположенный по адресу: Ростовская область, г. Таганрог, ул. Котлостроительная, 15-2					
Изм.	Кол.	Лист	№ док.	Подпись	Дата
Разработал	Сидоренко				03.2020
ГИП	Сидоренко				
Директор	Нефедов				
Схема планировочной организации земельного участка			Стадия	Лист	Листов
			П	1	10
Общие данные. Ситуационный план. М 1:5000			ООО "ГЕНПРОЕКТ" г. Ростов-на-Дону		



ВЕДОМОСТЬ ЖИЛЫХ И ОБЩЕСТВЕННЫХ ЗДАНИЙ И СООРУЖЕНИЙ

Номер на плане	Наименование и обозначение	Этажность	Количество		Площадь, м²				Строительный объем, м³		
			Зданий	Квартир	Застройки		Общая нормируемая		Здания	Всего	
					Здания	Всего	Здания	Всего			
1	Жилой многоквартирный 8-и этажный дом. I этап строительства	8	1	32	32	433,5	433,5	2116,8	2116,8	13312,3	13312,3
2	Жилой многоквартирный 8-и этажный дом. II этап строительства	8	1	64	64	650,0	650,0	3333,2	3333,2	20130,6	20130,6
3	Площадка для игр детей дошкольного и младшего школьного возраста	-	1	-	-	132,3	132,3	-	-	-	-
4	Площадка для отдыха взрослого населения	-	1	-	-	18,9	18,9	-	-	-	-
5.1	Площадка для занятий физкультурой	-	1	-	-	185,0	185,0	-	-	-	-
5.2	Площадка для занятий физкультурой	-	1	-	-	79,0	79,0	-	-	-	-
5.3	Площадка для занятий физкультурой	-	1	-	-	114,0	114,0	-	-	-	-
6.1	Площадка ТБО	-	1	-	-	15,0	15,0	-	-	-	-
6.2	Площадка для сушки белья	-	1	-	-	41,7	41,7	-	-	-	-
7	Гостевая стоянка на 2 места	-	1	-	-	25,0	25,0	-	-	-	-

Каталог координат

Номера точек границы	Координаты	
	X	Y
Земельный участок с КН 61:58:0003480:27		
1	423451,42	1369106,66
2	423465,44	1369160,14
3	423493,06	1369154,57
4	423488,44	1369135,93
5	423479,31	1369098,96

Каталог координат

Номера точек границы	Координаты	
	X	Y
Земельный участок с КН 61:58:0003480:28		
1	423465,44	1369160,14
2	423479,21	1369212,64
3	423505,78	1369205,67
4	423500,95	1369186,75
5	423498,76	1369177,85
6	423493,06	1369154,57

1. Система координат МСК-61.
2. Разбивочный план зданий и сооружений дан с линейной привязкой от границы земельных участков.

				07/08-ПЗУ					
				Жилой многоквартирный 8-и этажный дом, расположенный по адресу: Ростовская область, г. Таганрог, ул. Котлостроительная, 15-1 и жилой многоквартирный 8-и этажный дом, расположенный по адресу: Ростовская область, г. Таганрог, ул. Котлостроительная, 15-2					
1	-	ЗАМ	08/02	08.2020					
Изм.	Кол.	Лист	№ док.	Подпись	Дата				
Разработал	Сидоренко			03.2020					
ГИП Сидоренко					Схема планировочной организации земельного участка				
Директор Нефедов					Стадия Лист Листов				
					П 2				
Разбивочный план. М 1:500					ООО "ГЕНПРОЕКТ" г. Ростов-на-Дону				
					Формат А3				

Име. № подл.	Подпись и дата	Взам. инв. №



ВЕДОМОСТЬ ЖИЛЫХ И ОБЩЕСТВЕННЫХ ЗДАНИЙ И СООРУЖЕНИЙ

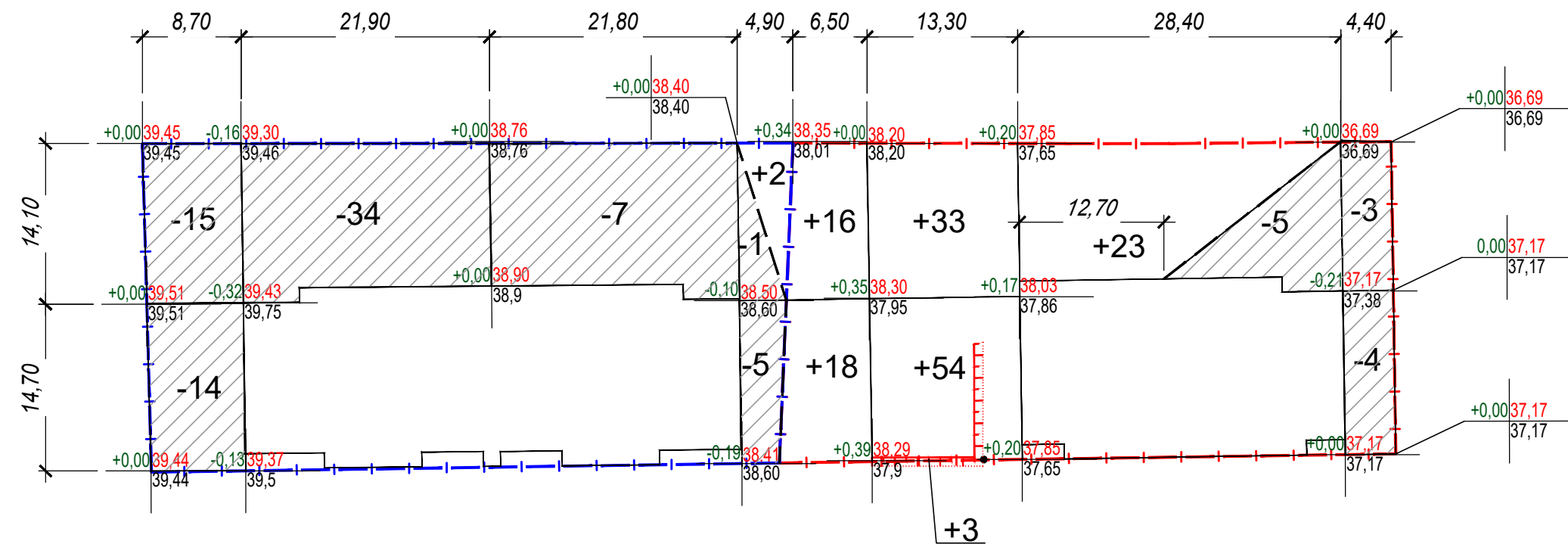
Номер на плане	Наименование и обозначение	Этажность	Количество		Площадь, м²				Строительный объем, м³		
			Зданий	Квартир	Застройки		Общая нормируемая		Здания	Всего	
					Здания	Всего	Здания	Всего			
1	Жилой многоквартирный 8-и этажный дом. I этап строительства	8	1	32	32	433,5	433,5	2116,8	2116,8	13312,3	13312,3
2	Жилой многоквартирный 8-и этажный дом. II этап строительства	8	1	64	64	650,0	650,0	3333,2	3333,2	20130,6	20130,6
3	Площадка для игр детей дошкольного и младшего школьного возраста	-	1	-	-	132,3	132,3	-	-	-	-
4	Площадка для отдыха взрослого населения	-	1	-	-	18,9	18,9	-	-	-	-
5.1	Площадка для занятий физкультурой	-	1	-	-	185,0	185,0	-	-	-	-
5.2	Площадка для занятий физкультурой	-	1	-	-	79,0	79,0	-	-	-	-
5.3	Площадка для занятий физкультурой	-	1	-	-	114,0	114,0	-	-	-	-
6.1	Площадка ТБО	-	1	-	-	15,0	15,0	-	-	-	-
6.2	Площадка для сушки белья	-	1	-	-	41,7	41,7	-	-	-	-
7	Гостевая стоянка на 2 места	-	1	-	-	25,0	25,0	-	-	-	-

1. Система высот - Балтийская 1977г.
2. Проектные отметки относятся к верху конструкций покрытий и поверхности свободно спланированного газона.

Име. № подл.	КН
Подпись и дата	КН
Взам.име.№	КН

				07/08-ПЗУ			
				Жилой многоквартирный 8-и этажный дом, расположенный по адресу: Ростовская область, г. Таганрог, ул. Котлостроительная, 15-1 и жилой многоквартирный 8-и этажный дом, расположенный по адресу: Ростовская область, г. Таганрог, ул. Котлостроительная, 15-2			
1	-	ЗАМ	08/02	08.2020	Стадия	Лист	Листов
Изм.	Кол.	Лист № док.	Подпись	Дата	П	3	
Разработал	Скляр			03.2020	Схема планировочной организации земельного участка		
ГИП	Скляр			План организации рельефа. М 1:500			ООО "ГЕНПРОЕКТ" г. Ростов-на-Дону
Директор	Нефедов						Формат А3

Ведомость объемов земляных масс



В границах земельных участков с с КН 61:58:0003480:27 (II очередь)

Итого, м³	Насыпь (+)				Итого, м²	
	Насыпь (+)	+0	+0	+0	+2	Итого, м²
Выемка (-)	-29	-34	-7	-6	Итого, м²	-76

В границах земельных участков с с КН 61:58:0003480:28 (I очередь)

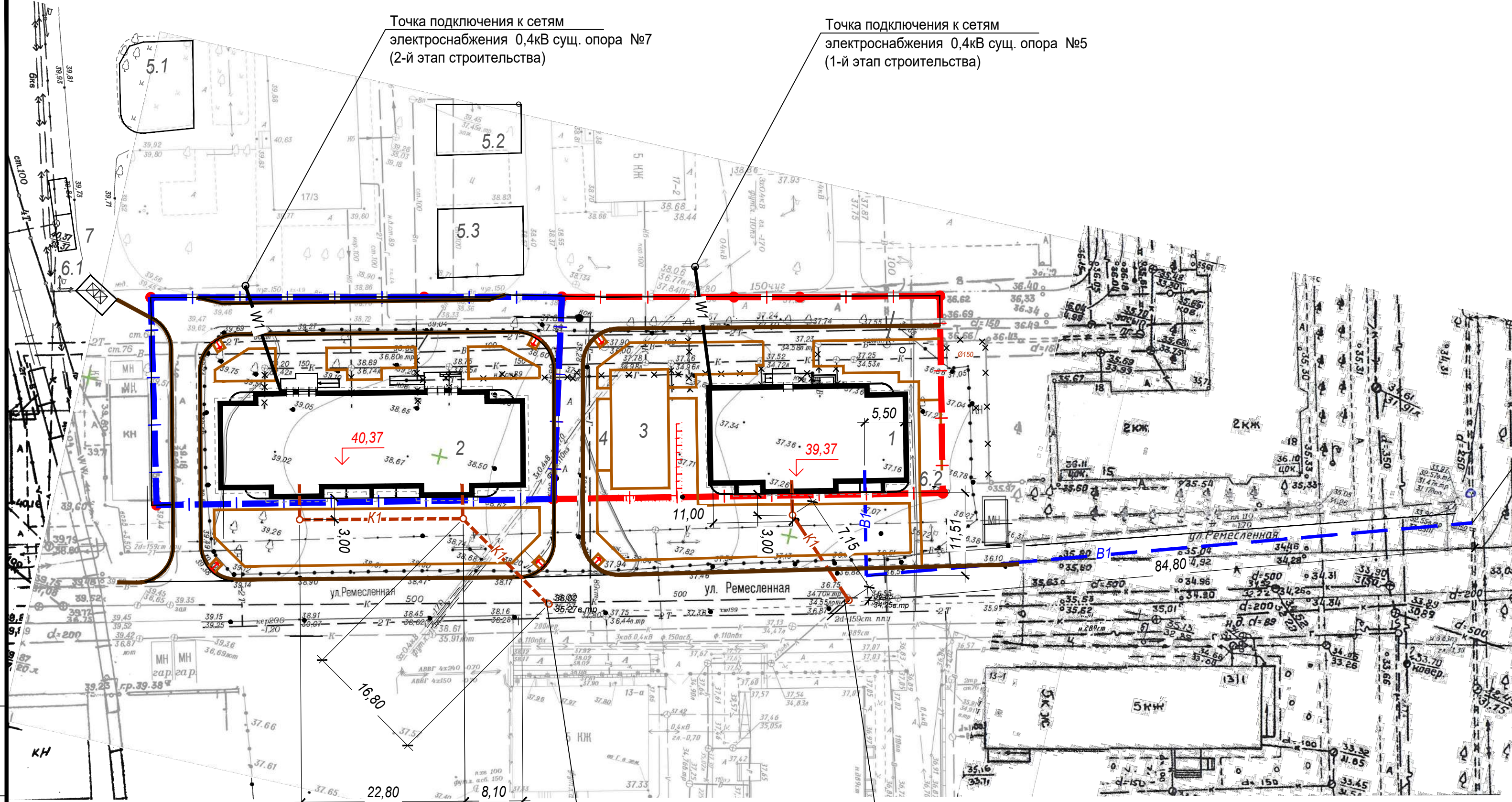
Итого, м³	Насыпь (+)				Итого, м²	
	Насыпь (+)	+34	+90	+23	+0	Итого, м²
Выемка (-)	-0	-0	-5	-7	Итого, м²	-12

1. Разбивка сетки квадратов выполняется от границ участков.
2. Подсыпка при планировке территории, обратные засыпки котлованов и траншей предусматриваются из местных грунтов.
3. Плотность грунта в насыпи на глубину рабочего слоя 0,25 м должна составлять не менее 0,98 от максимально возможной, но не менее $\rho=1,65 \text{ т/м}^3$. Уплотнение основания конструкции производить катками весом 2,2т. за 8 проходов по слою.
4. Отсыпку (вертикальную планировку) газонов производить растительным грунтом без уплотнения на толщину не менее 0,15 м.
5. Объемы земляных масс при устройстве заглубленных и подземных частей сооружений и инженерных коммуникаций учтены сметой на устройство котлованов.

Наименование грунта	Количество, м³				Примечание
	I этап строительства		II этап строительства		
	Насыпь (+)	Выемка (-)	Насыпь (+)	Выемка (-)	
1. Грунт планировки территории	147	12	2	76	
2. Вытесненный грунт в т.ч. при устройстве:		276		285	
а) покрытий типа 1		(159)		(188)	
б) покрытия типа 2		(54)		(69)	
в) корыта под плодородную почву на участках озеленения		(63)		(28)	
Всего пригодного грунта	147	288	2	361	
3. Избыток пригодного грунта	141		359		
4. Плодородный грунт, всего, в т. ч.:					
а) используемый для озеленения территории	63		28		
в) недостаток плодородного грунта		63		28	
5. Итого перерабатываемого грунта	351	351	389	389	

Име.№ подл. Подпись и дата Взам.инв.№

07/08-ПЗУ					
Жилой многоквартирный 8-и этажный дом, расположенный по адресу: Ростовская область, г. Таганрог, ул. Комлостроительная, 15-1 и жилой многоквартирный 8-и этажный дом, расположенный по адресу: Ростовская область, г. Таганрог, ул. Комлостроительная, 15-2					
Изм.	Кол.	Лист	№ док.	Подпись	Дата
					03.2020
Разработал				Сидоренко	
ГИП				Сидоренко	
Директор				Нефедов	
Схема планировочной организации земельного участка				Стадия	Лист
План земляных масс. М 1:500				П	4
ООО "ГЕНПРОЕКТ" г. Ростов-на-Дону					



Точка подключения хозяйственно-питьевого водопровода

УСЛОВНЫЕ ОБОЗНАЧЕНИЯ:

- B1 — - сеть хозяйственно-питьевого водопровода
- - - K1 - - - - сеть хозяйственно-бытовой канализации
- W1 — - сеть электроснабжения 0,4кВ

Име.№ подл.

Подпись и дата

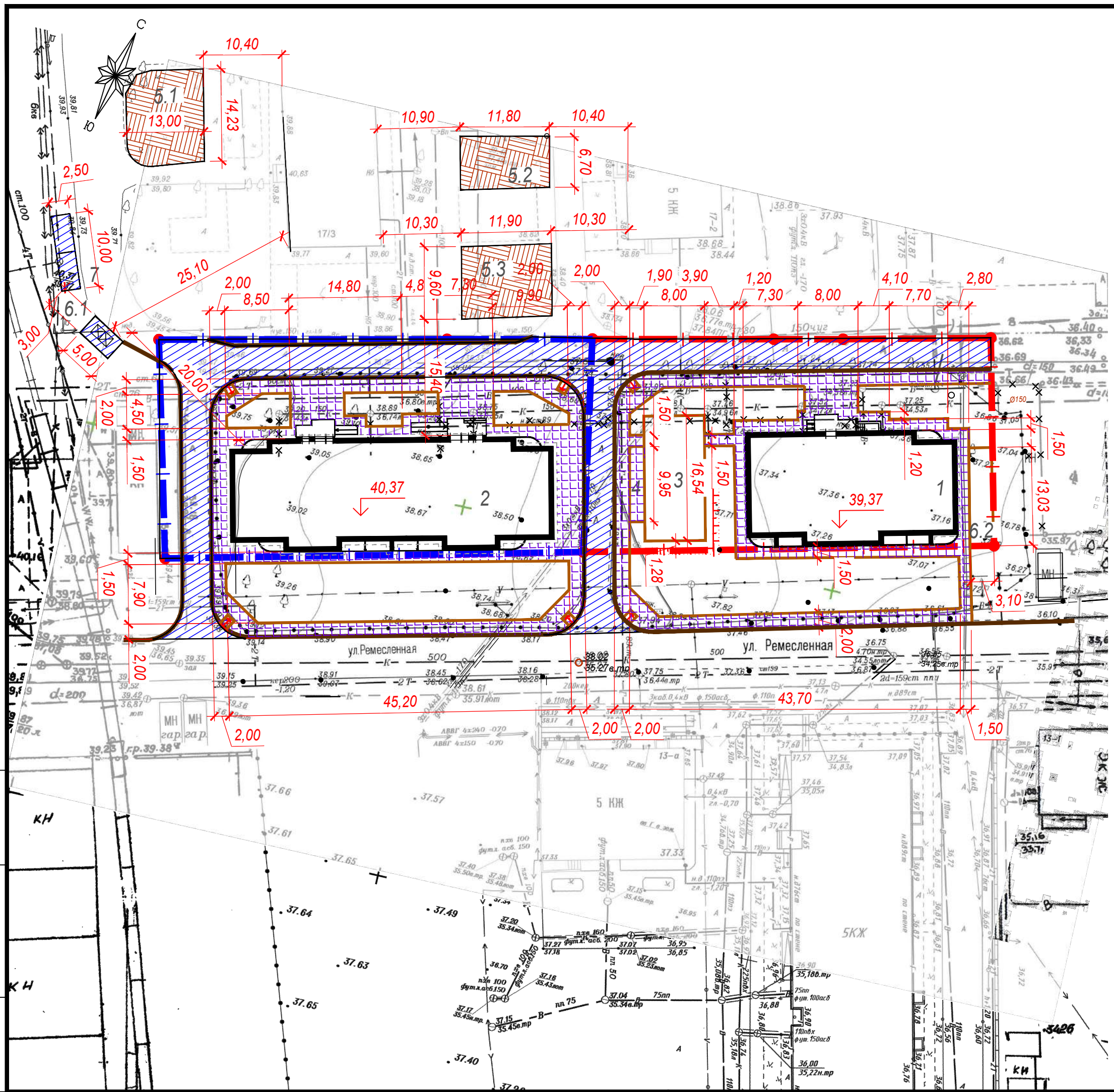
Взам.инв.№

Точка подключения хозяйственно-бытовой канализации

Точка подключения хозяйственно-бытовой канализации

1	-	ЗАМ	08/02	08.2020
Изм.	Кол.	Лист	№ док.	Подпись
Разработал	Скляр	Нефедов		03.2020
ГИП	Скляр			
Директор	Нефедов			

07/08-ПЗУ		
Жилой многоквартирный 8-и этажный дом, расположенный по адресу: Ростовская область, г. Таганрог, ул. Котлостроительная, 15-1 и жилой многоквартирный 8-и этажный дом, расположенный по адресу: Ростовская область, г. Таганрог, ул. Котлостроительная, 15-2		
Схема планировочной организации земельного участка	Стадия	Лист
	П	5
Сводный план инженерных сетей. М 1:500	Листов	10
ООО "ГЕНПРОЕКТ" г. Ростов-на-Дону		



ВЕДОМОСТЬ ТРОТУАРОВ, ДОРОЖЕК И ПЛОЩАДОК

Условное изображение	Наименование	Тип	Площадь покрытия, м ²	Примечание
В границах земельных участков с с КН 61:58:0003480:28 (I очередь)				
	Проектируемое асфальтобетонное покрытие проезда с бордюром из бортового камня БР 100.30.15 l=122,0м	1	317,0	
	Проектируемое асфальтобетонное покрытие тротуара, отмостки и площадки отдыха для взрослого населения с бордюром из бортового камня БР100.20.8 l=141,0 м	2	317,5	
В границах земельных участков с с КН 61:58:0003480:27 (II очередь)				
	Проектируемое асфальтобетонное покрытие проезда с бордюром из бортового камня БР 100.30.15 l=167,0м	1	376,0	
	Проектируемое асфальтобетонное покрытие тротуара и отмостки с бордюром из бортового камня БР100.20.8 l=86,0 м	2	415,0	
На прилегающей территории				
	Проектируемое покрытие проезда и площадки ТБО с бордюром из бортового камня БР 100.30.15 l=78м	1	145,0	
	Проектируемое асфальтобетонное покрытие тротуара и отмостки с бордюром из бортового камня БР100.20.8 l=203,0 м	2	324,0	
	Проектируемое полимерное покрытие площадок для занятий физкультурой из бортового камня БР 100.20.8 l=80м	3	378,0	

Име.№ подл. Подпись и дата Взам.инв.№

КН
КН

1	-	ЗАМ	08/02	08.2020
Изм.	Кол.	Лист	№ док.	Подпись
Разработал	Скляр	В	03.2020	
ГИП	Скляр	В		
Директор	Нефедов	В		

07/08-ПЗУ					
Жилой многоквартирный 8-и этажный дом, расположенный по адресу: Ростовская область, г. Таганрог, ул. Комлостроительная, 15-1 и жилой многоквартирный 8-и этажный дом, расположенный по адресу: Ростовская область, г. Таганрог, ул. Комлостроительная, 15-2					
Схема планировочной организации земельного участка			Стадия	Лист	Листов
План покрытий. М 1:500			П	6	
ООО "ГЕНПРОЕКТ" г. Ростов-на-Дону					



ВЕДОМОСТЬ ЭЛЕМЕНТОВ ОЗЕЛЕНЕНИЯ

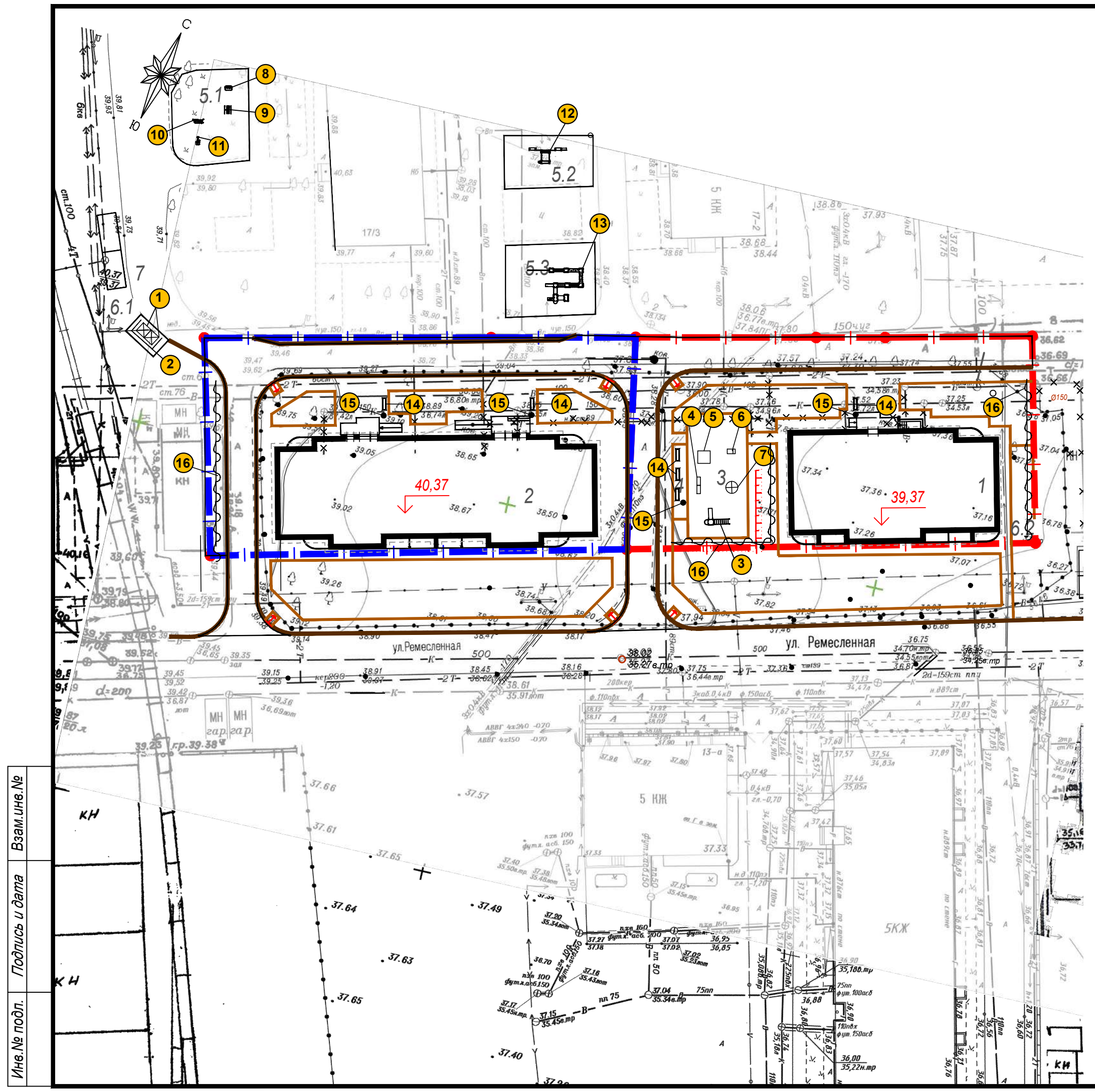
Поз.	Усл. обозн.	Наименование породы или вида насаждения	Возраст, лет	Кол-во	Примечание
В границах земельных участков с с КН 61:58:0003480:28 (I очередь)					
1		Площ садовый вечнозеленый морозостойкий	1-3	96	318,8 м ²
		Газон (h почвенно - растительного грунта 0,15 м) /30% райграса многолетнего; 30% овсяницы красной; 30% мятликов лугового; 10% костера безострого/ Норма высева - 50 г/м ² .		417,7 м ²	в т.ч.20,0м ² на откосах
В границах земельных участков с с КН 61:58:0003480:27 (II очередь)					
1		Площ садовый вечнозеленый морозостойкий	1-3	44	213,1 м ²
		Газон (h почвенно - растительного грунта 0,15 м) /30% райграса многолетнего; 30% овсяницы красной; 30% мятликов лугового; 10% костера безострого/ Норма высева - 50 г/м ² .		184,5 м ²	
На прилегающей территории					
2		Клен остролистный (компенсационная посадка)	3-5	29	
		Газон (h почвенно - растительного грунта 0,15 м) /30% райграса многолетнего; 30% овсяницы красной; 30% мятликов лугового; 10% костера безострого/ Норма высева - 50 г/м ² .		676,0 м ²	

1. При обозначении групп деревьев и кустарника стоит дробь, числитель которой обозначает N породы по ассортименту, а знаменатель - количество растений в группе.
2. Посадку деревьев и кустарников уточнить в зависимости от прокладки инженерных сетей: расстояние от ствола дерева до коммуникаций: канализации - 1.5м; теплопроводов, водопровода, кабеля - 2.0м; расстояние от кустарника до теплопровода - 1.0 м; кабеля - 0.7м.
3. Деревья (Клен остролистный) высаживаются в посадочные ямы 1,0x1,0м глубиной 0,6м, с добавлением растительной земли до 75%.

Име.№ подл. Подпись и дата. Взам.инв.№

				07/08-ПЗУ		
				Жилой многоквартирный 8-и этажный дом, расположенный по адресу: Ростовская область, г. Таганрог, ул. Котлостроительная, 15-1 и жилой многоквартирный 8-и этажный дом, расположенный по адресу: Ростовская область, г.Таганрог, ул. Котлостроительная, 15-2		
1	-	ЗАМ	08/02	08.2020	Стадия	Лист
Изм.	Кол.	Лист	№ док.	Подпись	Дата	Листов
Разработал	Скляр				03.2020	
				Схема планировочной организации земельного участка		
				П 7		
				ООО "ГЕНПРОЕКТ" г. Ростов-на-Дону		
				Формат А3		

План озеленения. М 1:500



ВЕДОМОСТЬ МАЛЫХ АРХИТЕКТУРНЫХ ФОРМ И ПЕРЕНОСНЫХ ИЗДЕЛИЙ

Поз.	Обозначение	Наименование	Кол.	Примечание (условное обозначение на чертеже)
Площадка ТБО				
1	ЕГОЗА, г.Таганрог	Контейнер для мусора 0,8 м3 (с крышкой) арт. К-08	2	☒
2	---- // ----	Контейнерная площадка арт. КП-02	1	┌
Площадка для игр детей дошкольного и младшего школьного возраста				
3	ЕГОЗА, г.Таганрог	Горка детская «Жираф с кольцом» арт.0707	1	⊞
4	---- // ----	Качалка балансир «Малая» арт. 0904	1	▬
5	---- // ----	Песочница с крышкой арт. 1304	1	□
6	---- // ----	Качалка на пружинке «Джип» арт. 0804	1	▬
7	---- // ----	Карусель «Шестиместная» арт. 1102	1	⊕
Площадки для занятий физкультурой				
8	ЕГОЗА, г.Таганрог	Тренажер арт. 0605	1	⊞
9	---- // ----	Тренажер арт. 0603	1	⊞
10	---- // ----	Тренажер арт. 0601	1	⊞
11	---- // ----	Тренажер арт. 0608	1	⊞
12	---- // ----	Комплекс арт. 0508	1	⊞
13	---- // ----	Комплекс арт. ГК-0338	1	⊞
Площадки для отдыха взрослого населения				
14	Хоббика	Скамейка «Бульвар» арт. 7055 длиной 1,8м	6	▬
15	---- // ----	Урна с бетонным основанием «Бульвар» арт. 9671	4	•
16	---- // ----	Шпалера «Ромб» арт.14127 высотой 2,3м	4	▬

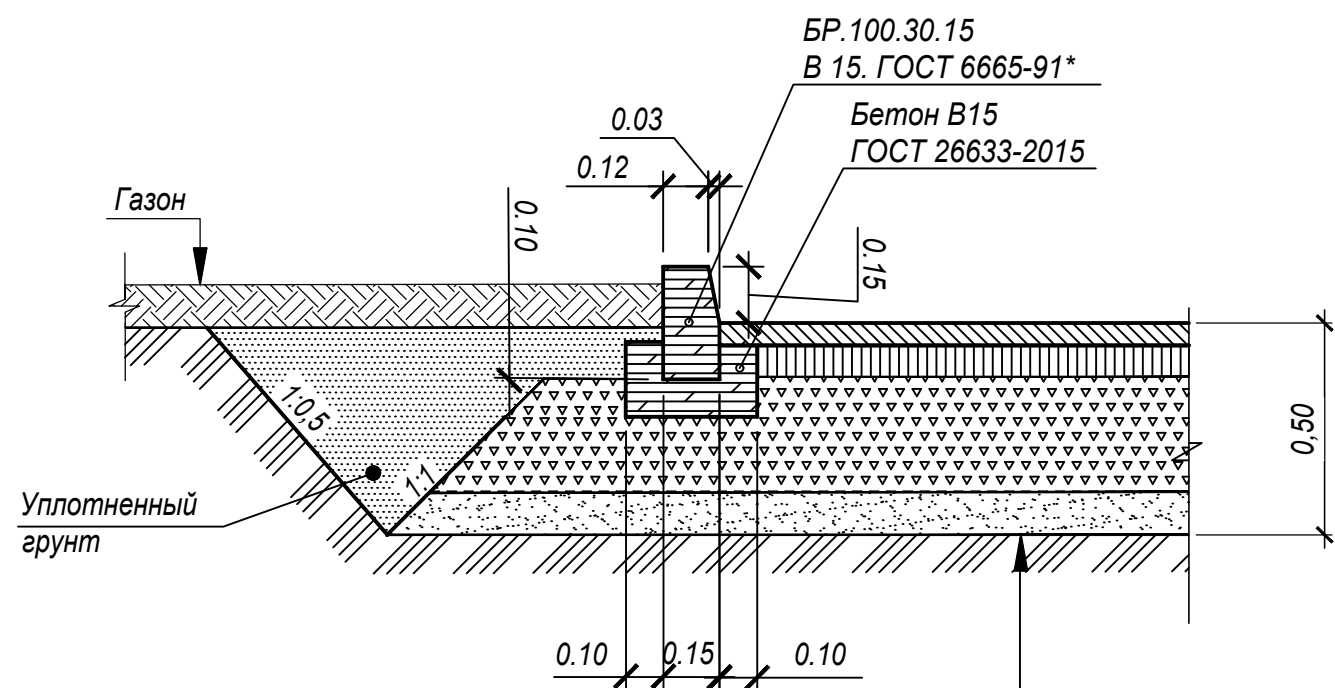
Име.№ подл. Подпись и дата

Взам.Име.№

07/08-ПЗУ

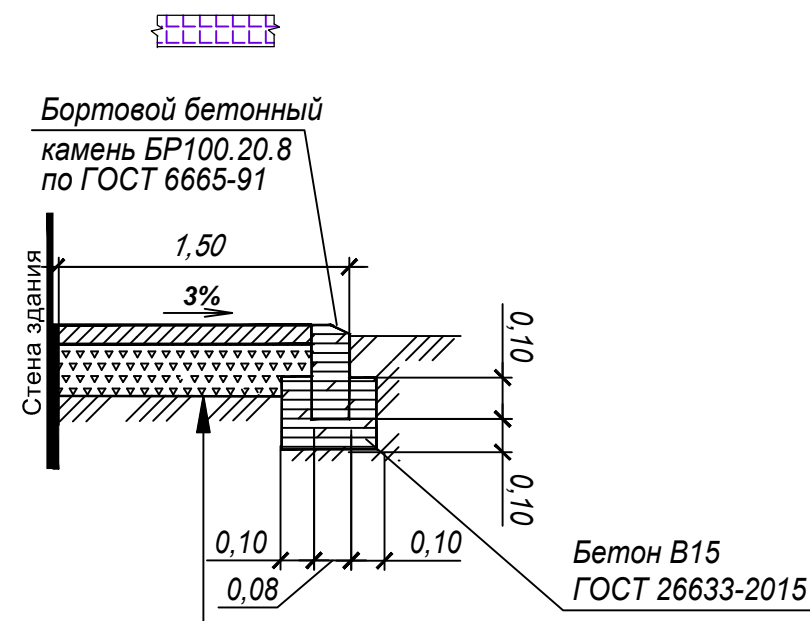
1	-	ЗАМ	08/02	08.2020	Жилой многоквартирный 8-и этажный дом, расположенный по адресу: Ростовская область, г. Таганрог, ул. Комлостроительная, 15-1 и жилой многоквартирный 8-и этажный дом, расположенный по адресу: Ростовская область, г.Таганрог, ул. Комлостроительная, 15-2				
Изм.	Кол.	Лист	№ док.	Подпись				Дата	
Разработал	Скляр				03.2020	Схема планировочной организации земельного участка	Стадия	Лист	Листов
ГИП	Скляр					План расположения малых архитектурных форм и переносных изделий. М 1:500	П	8	
Директор	Нефедов						ООО "ГЕНПРОЕКТ" г. Ростов-на-Дону		

Тип 1
Асфальтобетонное покрытие проездов



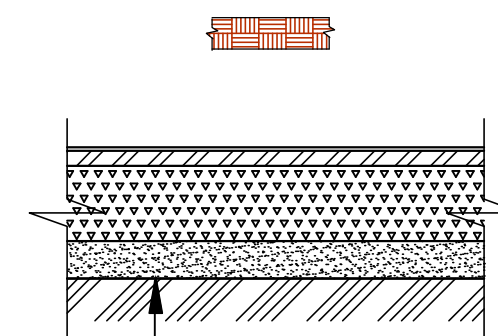
Уплотненный грунт	
Песок природный мелкий по ГОСТ 8736-2014	- 0,10м
Фракционированный щебень (фр. 40 - 70) М600, уложенный по методу заклинки ГОСТ 8267-93*	- 0,28м
Горячий плотный крупнозернистый асфальтобетон типа Б марки II по ГОСТ 9128-2013	- 0,07м
Горячий плотный мелкозернистый асфальтобетон типа Б марки II по ГОСТ 9128-2013	- 0,05м

Тип 2
Асфальтобетонное покрытие откоски, тротуара



Уплотненный грунт	
Фракционированный щебень (фр. 5 - 20) М400 по ГОСТ 8267-93	- 0,12 м
Горячий плотный мелкозернистый асфальтобетон типа Б марки II по ГОСТ 9128-2013	- 0,05 м

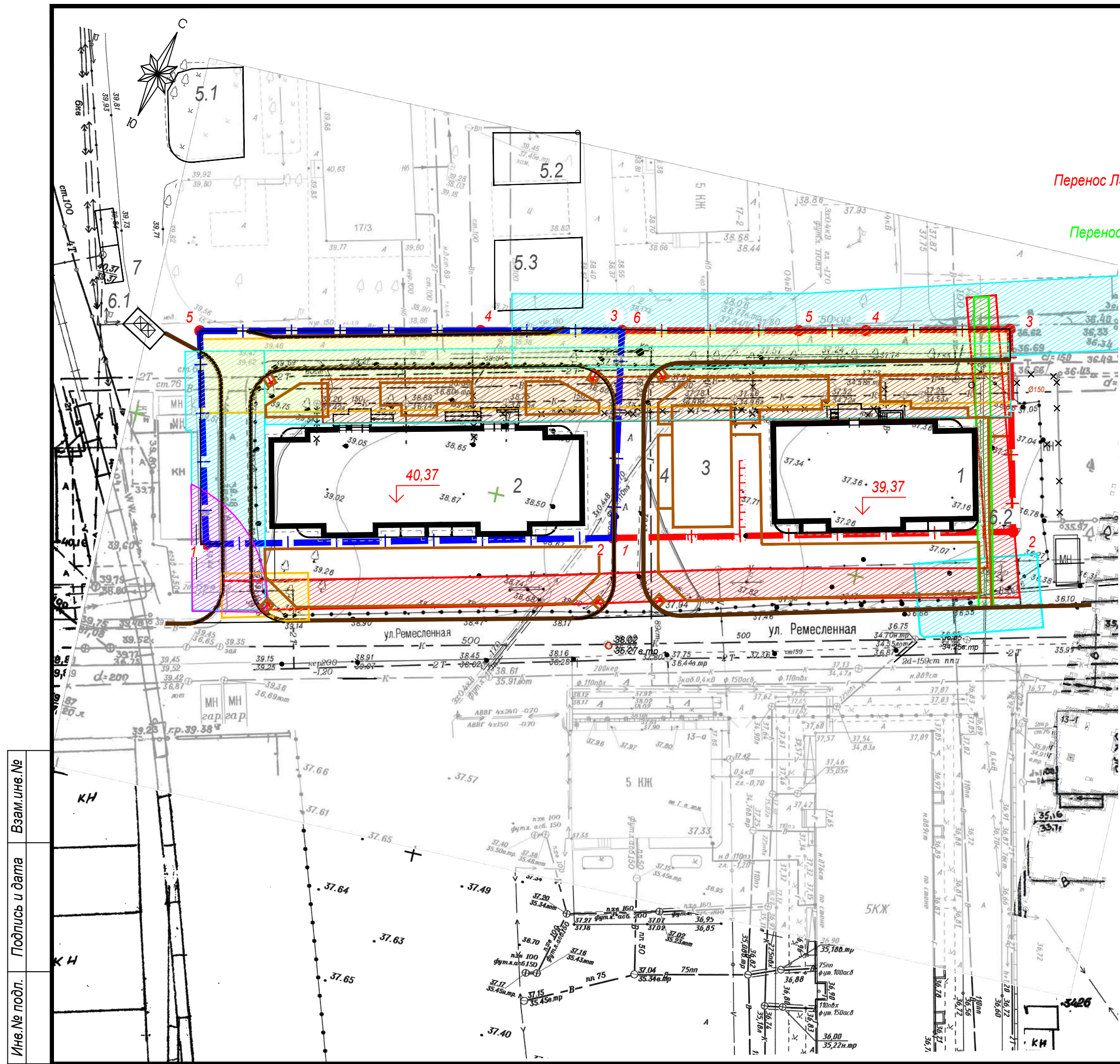
Тип 3
Полимерное покрытие площадок для занятий физкультурой



Уплотненный грунт	
Песок природный мелкий по ГОСТ 8736-2014	- 0,10м
Фракционированный щебень (фр. 20 - 40) М600, уложенный по методу заклинки ГОСТ 8267-93*	- 0,15м
Горячий плотный мелкозернистый асфальтобетон типа Б марки II по ГОСТ 9128-2013	- 0,05м
Покрытие Шинкросс	- 0.013м

Име. № подл.	
Подпись и дата	
Взам. инв. №	

					07/08-ПЗУ				
					Жилой многоквартирный 8-и этажный дом, расположенный по адресу: Ростовская область, г. Таганрог, ул. Котлостроительная, 15-1 и жилой многоквартирный 8-и этажный дом, расположенный по адресу: Ростовская область, г. Таганрог, ул. Котлостроительная, 15-2				
Изм.	Кол.	Лист	№ док.	Подпись	Дата	Схема планировочной организации земельного участка	Стадия	Лист	Листов
Разработал		Сидоренко			03.2020		П	9	
ГИП		Сидоренко				Конструкции дорожной одежды	ООО "ГЕНПРОЕКТ" г. Ростов-на-Дону		
Директор		Нефедов					Формат А3		



Перенос ЛЭП 0,4кВ

Перенос кабеля 0,4кВ

ВЕДОМОСТЬ ЖИЛЫХ И ОБЩЕСТВЕННЫХ ЗДАНИЙ И СООРУЖЕНИЙ

Номер на плане	Наименование и обозначение	Этажность	Количество		Площадь, м ²				Строительный объем, м ³		
			Здания	Квартир	Застройки		Общая нормируемая		Здания	Всего	
					Здания	Всего	Здания	Всего			
1	Жилой многоквартирный 8-и этажный дом. I этап строительства	8	1	32	32	433,5	433,5	2116,8	2116,8	13312,3	13312,3
2	Жилой многоквартирный 8-и этажный дом. II этап строительства	8	1	64	64	650,0	650,0	3333,2	3333,2	20130,6	20130,6
3	Площадка для игр детей дошкольного и младшего школьного возраста	-	1	-	-	132,3	132,3	-	-	-	-
4	Площадка для отдыха взрослого населения	-	1	-	-	18,9	18,9	-	-	-	-
5.1	Площадка для занятий физкультурой	-	1	-	-	185,0	185,0	-	-	-	-
5.2	Площадка для занятий физкультурой	-	1	-	-	79,0	79,0	-	-	-	-
5.3	Площадка для занятий физкультурой	-	1	-	-	114,0	114,0	-	-	-	-
6.1	Площадка ТБО	-	1	-	-	15,0	15,0	-	-	-	-
6.2	Площадка для сушки белья	-	1	-	-	41,7	41,7	-	-	-	-
7	Гостевая стоянка на 2 места	-	1	-	-	25,0	25,0	-	-	-	-

УСЛОВНЫЕ ОБОЗНАЧЕНИЯ:

- Граница земельного участка с КН 61:58:0003480:27 (I этап строительства)
- Граница земельного участка с КН 61:58:0003480:28 (II этап строительства)
- Охранная зона сети водоснабжения (5,0 м до фундаментов зданий)
- Охранная зона сети теплоснабжения (3,0 м до автомобильной стоянки, 5,0 м до фундаментов зданий)
- Охранная зона ЛЭП 0,4кВ (2,0 м до зданий и автомобильной стоянки)
- Охранная зона кабеля электроснабжения 0,4кВ (0,6 м. в сторону зданий и 1 метр в сторону проезжей части улицы)
- Охранная зона сети хозяйственно-бытовой канализации (3,0 м до фундаментов зданий)
- Санитарно-защитная зона ООО "Стройдеталь" (расчетная)

Име. № подл. Подпись и дата. Взам. инв. №

Име. № подл.	Подпись и дата	Взам. инв. №

				07/08-ПЗУ		
1	-	ЗАМ	08/02	08.2020	Жилой многоквартирный 8-и этажный дом, расположенный по адресу: Ростовская область, г. Таганрог, ул. Котлостроительная, 15-1 и жилой многоквартирный 8-и этажный дом, расположенный по адресу: Ростовская область, г. Таганрог, ул. Котлостроительная, 15-2	
Изм.	Кол.	Лист	№ док.	Подпись	Дата	
Разработал		Сидоренко			03.2020	
					Схема планировочной организации земельного участка	Стадия
					П	Лист
					Листов	10
					Схема расположения охранных зон. М 1:500	ООО "ГЕНПРОЕКТ" г. Ростов-на-Дону
					Формат А3	



Саморегулируемая организация
Ассоциация проектировщиков
«Содействия организациям проектной отрасли»

СРО АП СОПО регистрационный номер
СРО-П-166-30062011

Телефон:
(495) 902-74-82

Адрес:
105064, Москва, Садовая-Черногрозская ул., д. 13/3, корп. 1, офис 10

Электронная почта:
info@np-sopo.ru

Сайт:
www.np-sopo.ru

ВЫПИСКА ИЗ РЕЕСТРА ЧЛЕНОВ САМОРЕГУЛИРУЕМОЙ ОРГАНИЗАЦИИ

«25» июня 2020 г.

№0009043

Саморегулируемая организация Ассоциация проектировщиков «Содействия организациям проектной отрасли» (СРО АП СОПО)

СРО, основанные на членстве лиц, осуществляющих **подготовку проектной документации**
105082, г. Москва, Спартаковская пл., д. 14, стр. 1, www.np-sopo.ru, info@np-sopo.ru
Регистрационный номер в государственном реестре саморегулируемых организаций
СРО-П-166-30062011

выдана Обществу с ограниченной ответственностью «ГЕНПРОЕКТ»

Наименование	Сведения	
1. Сведения о члене саморегулируемой организации:		
1.1. Полное и (в случае, если имеется) сокращенное наименование юридического лица или фамилия, имя, (в случае, если имеется) отчество индивидуального предпринимателя	Общество с ограниченной ответственностью «ГЕНПРОЕКТ» (ООО «ГЕНПРОЕКТ»)	
1.2. Идентификационный номер налогоплательщика (ИНН)	6195000628	
1.3. Основной государственный регистрационный номер (ОГРН) или основной государственный регистрационный номер индивидуального предпринимателя (ОГРНИП)	1186196007183	
1.4. Адрес места нахождения юридического лица	344006, Ростовская обл., г.Ростов-на-Дону, Ворошиловский пр-т, д.2/2, оф.303	
1.5. Место фактического осуществления деятельности (только для индивидуального предпринимателя)	---	
2. Сведения о членстве индивидуального предпринимателя или юридического лица в саморегулируемой организации:		
2.1. Регистрационный номер члена в реестре членов саморегулируемой организации	1762	
2.2. Дата регистрации юридического лица или индивидуального предпринимателя в реестре членов саморегулируемой организации (число, месяц, год)	28 августа 2018 г.	
2.3. Дата (число, месяц, год) и номер решения о приеме в члены саморегулируемой организации	28 августа 2018 г., №90	
2.4. Дата вступления в силу решения о приеме в члены саморегулируемой организации (число, месяц, год)	28 августа 2018 г.	
2.5. Дата прекращения членства в саморегулируемой организации (число, месяц, год)	---	
2.6. Основания прекращения членства в саморегулируемой организации	---	
3. Сведения о наличии у члена саморегулируемой организации права выполнения работ:		
3.1. Дата, с которой член саморегулируемой организации имеет право выполнять инженерные изыскания, осуществлять подготовку проектной документации , строительство, реконструкцию, капитальный ремонт, снос объектов капитального строительства по договору подряда на выполнение инженерных изысканий, подготовку проектной документации , по договору строительного подряда, по договору подряда на осуществление сноса (пункт выделить):		
в отношении объектов капитального строительства (кроме особо опасных, технически сложных и уникальных объектов, объектов использования атомной энергии)	в отношении особо опасных, технически сложных и уникальных объектов капитального строительства (кроме объектов использования атомной энергии)	в отношении объектов использования атомной энергии
28 августа 2018 г.	---	---
3.2. Сведения об уровне ответственности члена саморегулируемой организации по обязательствам по договору подряда на выполнение инженерных изысканий, подготовку проектной документации , по договору строительного подряда, по договору подряда на осуществление сноса, и стоимости работ по одному договору, в		

Наименование		Сведения
соответствии с которым указанным членом внесен взнос в компенсационный фонд возмещения вреда (нужное выделить):		
а) первый	Есть	стоимость работ по договору не превышает 25 000 000 рублей
б) второй	---	стоимость работ по договору не превышает 50 000 000 рублей
в) третий	---	стоимость работ по договору не превышает 300 000 000 рублей
г) четвертый	---	стоимость работ по договору составляет 300 000 000 рублей и более
д) пятый	---	---
е) простой	---	---
3.3. Сведения об уровне ответственности члена саморегулируемой организации по обязательствам по договору подряда на выполнение инженерных изысканий, подготовку проектной документации , по договору строительного подряда, по договору подряда на осуществление сноса, заключенным с использованием конкурентных способов заключения договоров, и предельному размеру обязательств по таким договорам, в соответствии с которым указанным членом внесен взнос в компенсационный фонд обеспечения договорных обязательств (нужное выделить):		
а) первый	Есть	предельный размер обязательств по договорам не превышает 25 000 000 рублей
б) второй	---	предельный размер обязательств по договорам не превышает 50 000 000 рублей
в) третий	---	предельный размер обязательств по договорам не превышает 300 000 000 рублей
г) четвертый	---	предельный размер обязательств по договорам составляет 300 000 000 рублей и более
д) пятый	---	---
4. Сведения о приостановлении права выполнять инженерные изыскания, осуществлять подготовку проектной документации , строительство, реконструкцию, капитальный ремонт, снос объектов капитального строительства:		
4.1. Дата, с которой приостановлено право выполнения работ (число, месяц, год)		---
4.2. Срок, на который приостановлено право выполнения работ		---

Генеральный директор



(Handwritten signature)

(подпись)

А.А. Ткачев