

Ведомость жилых и общественных зданий и сооружений

Номер на плане	Наименование и обозначение	Этажность	Количество			Площадь, м <sup>2</sup>				Строительный объем, м <sup>3</sup>	
			зданий	квартир	всего	застройки		общая нормируемая		зданий	Всего
						здания	всего	здания	всего		
Проектируемые здания и сооружения											
1	Многоквартирный жилой дом	5	1	45	45	486.49	486.49	1428.87	1428.87		
Существующие здания и сооружения											
2	Индивидуальный жилой дом с приусадебным участком	1	4								

Экспликация площадок благоустройства

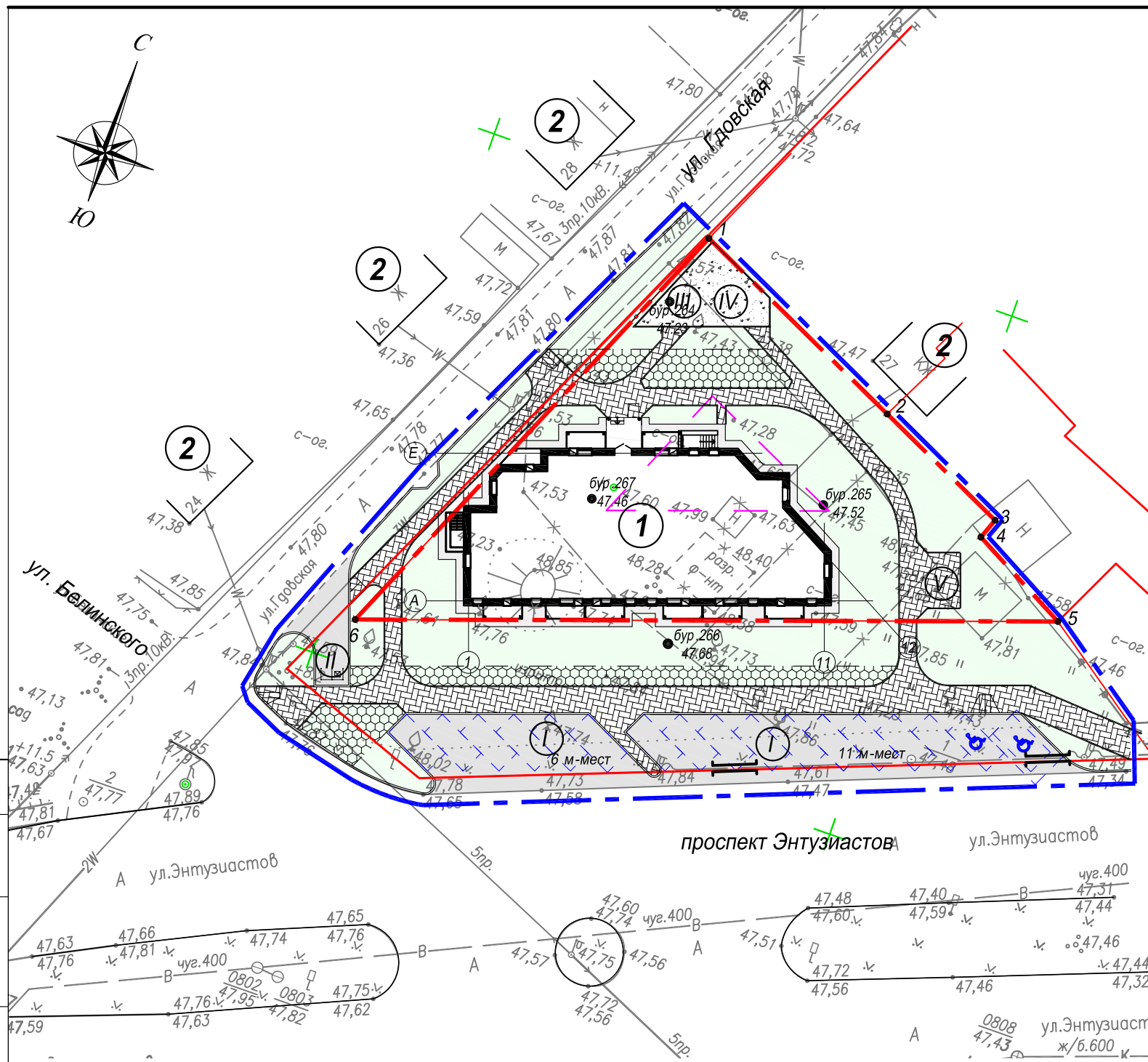
Поз.	Наименование	Кол-во, шт	Площадь, м <sup>2</sup>	Примечание
I	Гостевая парковка для легковых автомобилей	2		17 м-мест
II	Площадка для мусорных контейнеров, крупногабаритного мусора	1	10,0	
III	Детская игровая площадка	1	55,5	
IV	Спортивная площадка			
V	Площадка для отдыха	1	7,5	

Условные обозначения:

- красная линия улицы
- - - граница земельного участка КН 60:27:0060237:27;
- линия минимального отступа от границ земельного участка для строительства многоквартирных жилых домов (согласно Градостроительного плана земельного участка №RU60-58701000-159-8626-27072015)
- - - граница участка благоустройства
- проектируемые здания и сооружения

Примечание:

- Топографическая съемка М 1:500 выполнена ООО "ПсковГеоКадастр" в декабре 2014 г.;
- Система координат местная г. Пскова;
- Система высот - Балтийская.



Расчет площадок благоустройства

	Кол-во	Нормативный документ	Нормативное количество	Потребное количество	Принято в проекте
Временное хранение автотранспорта	45 кв.	Региональные нормативы градостроительного проектирования Псковской области (утверждены Постановлением Администрации Псковской области №18 от 22.01.2013г.)	0,25 м-мест на квартиру	11,25	17
Площадка для отдыха взрослого населения	47 чел.		0,1 м <sup>2</sup> на 1 жителя	4,70	7,50
Площадки для игр детей дошкольного и младшего школьного возраста	47 чел.		0,4 м <sup>2</sup> на 1 жителя	22,50+ +32,90= =55,40	55,50
Площадки для занятий физкультурой	47 чел.		0,7 м <sup>2</sup> на 1 жителя		
Площадки для хозяйственных целей	47 чел.		0,2 м <sup>2</sup> на 1 жителя	9,40	10,0

15-ABC-П-07/2015-ПЗУ					
Многоквартирный 5-ти этажный жилой дом расположенный по адресу: г. Псков, ул. Гдовская, 25					
Изм.	Кол. уч.	Лист	№ док.	Подп.	Дата
Разработал	Попов				
Проверил					
Н. контроль					
ГИП	Легков				
Схема планировочной организации земельного участка. М 1:500					
Стадия			Лист	Листов	
П			3	7	
ООО "Архитектурное бюро "А.В. Студио"					

Взам. инв. №  
Подп. и дата  
Инв. № подл.