



Общество с ограниченной ответственностью
«ГорПроектПроф»

Свидетельство № 0476.02-2012-5610147067-П-017 от 25 января 2013г.

Заказчик — ООО «МегаполисСтрой»

**17-ЭТАЖНЫЙ ЖИЛОЙ ДОМ
С НЕЖИЛЫМИ ПОМЕЩЕНИЯМИ
НА 1-ОМ ЭТАЖЕ
ПО УЛ. НОВАЯ В Г. ОРЕНБУРГЕ.
КОРРЕКТИРОВКА**

ПРОЕКТНАЯ ДОКУМЕНТАЦИЯ

Раздел 2. Схема планировочной организации земельного участка

Том 2

029.0.00-00-ПЗУ

2017



Общество с ограниченной ответственностью
«ГорПроектПроф»

Свидетельство № 0476.02-2012-5610147067-П-017 от 25 января 2013г.

Заказчик — ООО «МегаполисСтрой»

**17-ЭТАЖНЫЙ ЖИЛОЙ ДОМ
С НЕЖИЛЫМИ ПОМЕЩЕНИЯМИ
НА 1-ОМ ЭТАЖЕ
ПО УЛ. НОВАЯ В Г. ОРЕНБУРГЕ.
КОРРЕКТИРОВКА**

ПРОЕКТНАЯ ДОКУМЕНТАЦИЯ

Раздел 2. Схема планировочной организации земельного участка

Том 2

029.0.00-00-ПЗУ

Главный инженер

А.В. Афуков

Главный инженер проекта

Г.А. Древецкий

2017

1 Содержание тома

Обозначение	Наименование	Примечание
029.0.00-00-ПЗУ.С	1. Содержание тома	1 лист
029.0.00-00-СП	2. Состав проектной документации.	1-2 лист
029.0.00-00-ПЗУ	3. Текстовая часть.	1 лист
	3.1 Характеристика земельного участка	
	3.2 Обоснование границ санитарно-защитных зон объектов капитального строительства в пределах границ земельного участка	
	3.3 Обоснование планировочной организации земельного участка в соответствии с градостроительным и техническим регламентами	
	3.4 Техничко-экономические показатели земельного участка, представленного для размещения объекта кап. строительства	2 лист
	3.5 Описание организации рельефа вертикальной планировкой	2 лист
	3.6 Описание решений по благоустройству территории	3 лист
	4. Графическая часть. Чертежи марки ПЗУ	
	Общие данные	4 лист
	Разбивочный план М1:500	5 лист
	План проездов, тротуаров, дорожек и площадок М1:500	6 лист
	План озеленения М1:500 План расположения малых архитектурных форм М1:500	7 лист
	План организации рельефа М1:500	8 лист
	План земляных масс М1:500	9 лист


029.0.00-00-ПЗУ.С

Изм.	Колуч	Лист	№ док.	Подп.	Дата
ГИП				Древецкий Г.А.	07.15
Гл.архит.инст.				Ржанников С.И.	07.15
Норм. контр.				Ващенко Г.Г.	07.15.
Проверил				Чернов П.В.	07.15.
Разраб.				Хацтова ЭИ	07.15

**Содержание
тома**

Стадия	Лист	Листов
Р	1	2

Общество с ограниченной ответственностью
«ГорПроектПроф»



2 Состав проектной документации

Но-мер тома	Обозначение	Наименование	Примечание
Том 1	029.0.00-00-ПЗ	Раздел 1: Пояснительная записка	
Том 2	029.0.00-00-ПЗУ	Раздел 2: Схема планировочной организации земельного участка	
		Раздел 3: Архитектурные решения	
Том 3.1	029.0.01-01-АР	Книга 3.1 Архитектурные решения (1 этап строительства)	
Том 3.2	029.0.02-01-АР	Книга 3.2 Архитектурные решения (2 этап строительства)	
		Раздел 4: Конструктивные и объемно-планировочные решения	
Том 4.1	029.0.01-01-КР	Книга 4.1 Конструктивные и объемно-планировочные решения (1 этап строительства)	
Том 4.2	029.0.02-01-КР	Книга 4.2 Конструктивные и объемно-планировочные решения (2 этап строительства)	
		Раздел 5: Сведения об инженерном оборудовании, о сетях инженерно-технического обеспечения, перечень инженерно-технических мероприятий, содержание технологических решений:	
		Подраздел 1 – Система электроснабжения	
Том 5.1.1	029.0.01-01-ИОС1.1-ЭМ	Книга 1.1 Система электроснабжения (1 этап строительства)	
Том 5.1.2	029.0.02-01-ИОС1.2-ЭМ	Книга 1.2 Система электроснабжения (2 этап строительства)	
		Подраздел 2 – Система водоснабжения и водоотведения	
Том 5.2.1	029.0.01-01-ИОС2.1-ВК	Книга 2.1 Система водоснабжения и водоотведения (1 этап строительства)	
Том 5.2.2	029.0.02-01-ИОС2.2-ВК	Книга 2.2 Система водоснабжения и водоотведения (2 этап строительства)	
		Подраздел 3 – Отопление, вентиляция и кондиционирование воздуха, тепловые сети	

029.0.00-00-СП

Изм.	Колуч	Лист	№ док.	Подп.	Дата
ГИП		Древецкий Г.А.			05.15
Разраб.		Крючкова Г.П.			05.15

Состав проектной
документации

Стадия	Лист	Листов
П	1	3

Общество с ограниченной ответственностью
«ГорПроектПроф»



3 Текстовая часть

1.1

3.1 Характеристика земельного участка.

1. Проектируемый участок расположен по адресу пр. Новая, в г. Оренбурге.
2. Территория граничит с севера с 5-ти эт. жилым домом, с северо-запада — 4-х этажным училищем, с северо-востока — 2-х этажными жилыми домами. На юге от участка находится территория гаражей. На территории участка находятся - металлические 1-но эт. сооружения предполагаемые под снос, для возведения проектируемого здания.
3. Строительство 17-этажного жилого дома с нежилыми помещениями на 1-м этаже предполагается разделить на 2-а этапа.


1.2

3.2 Обоснование границ санитарно-защитных зон объектов капитального строительства в пределах границ земельного участка.

Проектируемый участок не находится в санитарно-защитной зоне.

3.3 Обоснование планировочной организации земельного участка в соответствии с градостроительным и техническим регламентами .

Планировочная организация участка разработана в соответствии с градостроительным планом г. Оренбурга , заданием на проектирование, техническими регламентами, в том числе устанавливающими требованиями по обеспечению

1	2	-	39-15		08.15	029.0.00-00-ПЗУ			
<i>Изм.</i>	<i>Кол.уч.</i>	<i>Лист</i>	<i>№ док.</i>	<i>Подп.</i>	<i>Дата</i>				
<i>ГИП</i>		<i>Дребецкий Г.А.</i>			<i>07.15</i>	Текстовая часть	<i>Стадия</i>	<i>Лист</i>	<i>Листов</i>
<i>Гл.архит.инст.</i>		<i>Ржанников С.И.</i>			<i>07.15</i>		<i>П</i>	<i>1</i>	
<i>Норм. Контр.</i>		<i>Ващенко Г.Г.</i>			<i>07.15</i>		Общество с ограниченной ответственностью «ГорПроектПроф» 		
<i>Проверил</i>		<i>Чернов П.В.</i>			<i>07.15</i>				
<i>Разраб.</i>		<i>Хачстова Э.И.</i>			<i>07.15</i>				

безопасной эксплуатации зданий, строений, сооружений и безопасного использования прилегающих к ним территорий и соблюдением технических условий.

У.1

3.4 Техничко-экономические показатели земельного участка, представленного для размещения объекта кап. Строительства.

1-й этап строительства

Площадь территории – 4749,49 м²

Площадь застройки - 863,62 м²

Площадь твердого покрытия - 2889,64 м²

Площадь озеленения - 1097,36 м²

2-й этап строительства

Площадь территории – 3241,81 м²

Площадь застройки - 1000,53 м²

Площадь твердого покрытия - 1338,46 м²

Площадь озеленения - 843,48 м²

3.5 Описание организации рельефа вертикальной планировки

Естественный рельеф проектируемого участка спокойного характера имеет понижение с юго-востока на северо-запад.

Организация рельефа увязана с существующими благоустройством, дорогами по ул. Народная, ул. Охотская и решена в основном в насыпи.

Проектом обеспечен поверхностный водоотвод на нижележащую часть существующей территории.

Водоотвод осуществляется по лоткам проездов, продольный уклон которых составляет от 0,005 до 0,014.

1	1	-	39-15	08.15	029.0.00-00-ПЗУ	Лист
						2
Изм	Колуч	Лист	№ док	Подп.		Дата

Поперечный уклон проездов - 2%, тротуаров - 1,50%.

В местах пешеходных переходов бортовой камень проезда опустить до 0.04 м.

Перед началом строительства необходимо произвести снятие и вывоз непригодного для насыпи грунта - насыпного грунта. Насыпной грунт характеризуется неоднородностью состава в плане и по глубине, неравномерной сжимаемостью, возможностью самоуплотнения при изменении гидрогеологических условий и при замачивании, поэтому в качестве основания использовать не рекомендуется - см. геологию.

В мероприятиях по восстановлению (рекультивации) земельного участка необходимо завести недостаток плодородной почвы для использования его в насыпь верхнего слоя газонов.

3.6 Описание решений по благоустройству территории

Комплексное благоустройство прилегающей территории выполнено на основании градостроительного плана земельного участка и решено в два этапа.

Вокруг жилого дома предусмотрен проезд для пожарных автомобилей шириной 6 метров с выездом и въездом на улицу Народную, и на ул. Охотскую.

Проезды и пешеходные дорожки имеют асфальтобетонное покрытие, покрытие для дворовых площадок предусмотрено «спецсмесь», площадки для хозяйственных целей расположены от жилых домов в зоне санитарных разрывов.

Зона отдыха оборудована малыми формами архитектуры, разбиты площадки для отдыха взрослого населения и детские площадки для игр детей. Предусмотрены малые формы для игр детей и отдыха взрослых. Предусматриваются скамьи, урны, парковка. Газон засеивается овсяницей красной.

1	-	зам.	48-17		06.17	029.0.00-00-ПЗУ	Лист
							3
Изм	Колуч	Лист	№ док	Подп.	Дата		

ВЕДОМОСТЬ РАБОЧИХ ЧЕРТЕЖЕЙ ОСНОВНОГО КОМПЛЕКТА

Лист	Наименование	Примечание
4	Общие данные	
5	Разбивочный план М1:500	
6	План проездов, тротуаров, дорожек, площадок М 1:500	
7	План озеленения М 1:500 План расположения малых архитектурных форм М 1:500	
8	План организации рельефа М 1:500	
9	План земляных масс М 1:500	
10	Сводный план инженерных сетей М 1:500	

ВЕДОМОСТЬ ССЫЛОЧНЫХ И ПРИЛАГАЕМЫХ ДОКУМЕНТОВ

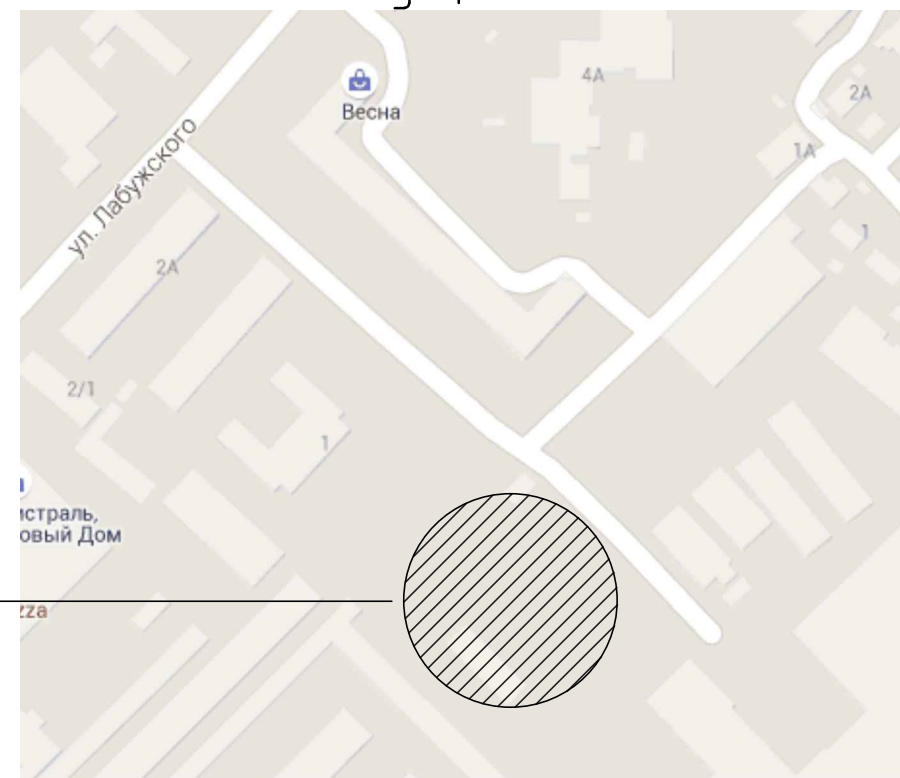
Обозначение	Наименование	Примечание
ГОСТ 6665-91	Камни бетонные и железобетонные бортовые.	
ГОСТ 8267-93	Щебень и гравий из плотных горных пород для строительных работ.	
ГОСТ 9128-2013	Смеси асфальтобетонные, полимерасфальтобетонные, асфальтобетон, полимерасфальтобетон для автомобильных работ и аэродромов.	
ГОСТ 23735-79	Смеси песчанно-гравийные для строительных работ.	

- Граница участка жилого дома.
- — — — — Граница временной детской площадки на период строительства II-го этапа строи-ва.
- | — — — Граница благоустройства I-го этапа строи-ва.

БАЛАНС ТЕРРИТОРИИ

Наименование покрытий	Ед. изм. м2	Кол-во	%
1-ый этап строительства			
Площадь застройки	м2	863.62	22
Площадь твердого покрытия	м2	2339.06	61
Площадь озеленения	м2	736.32	17
Итого:	м2	3939.00	100
2-ой этап строительства			
Площадь застройки	м2	1000.53	25
Площадь твердого покрытия	м2	1990.18	48
Площадь озеленения	м2	1051.50	27
Итого:	м2	4073.00	100

Схема ситуационного плана



Проектируемый участок

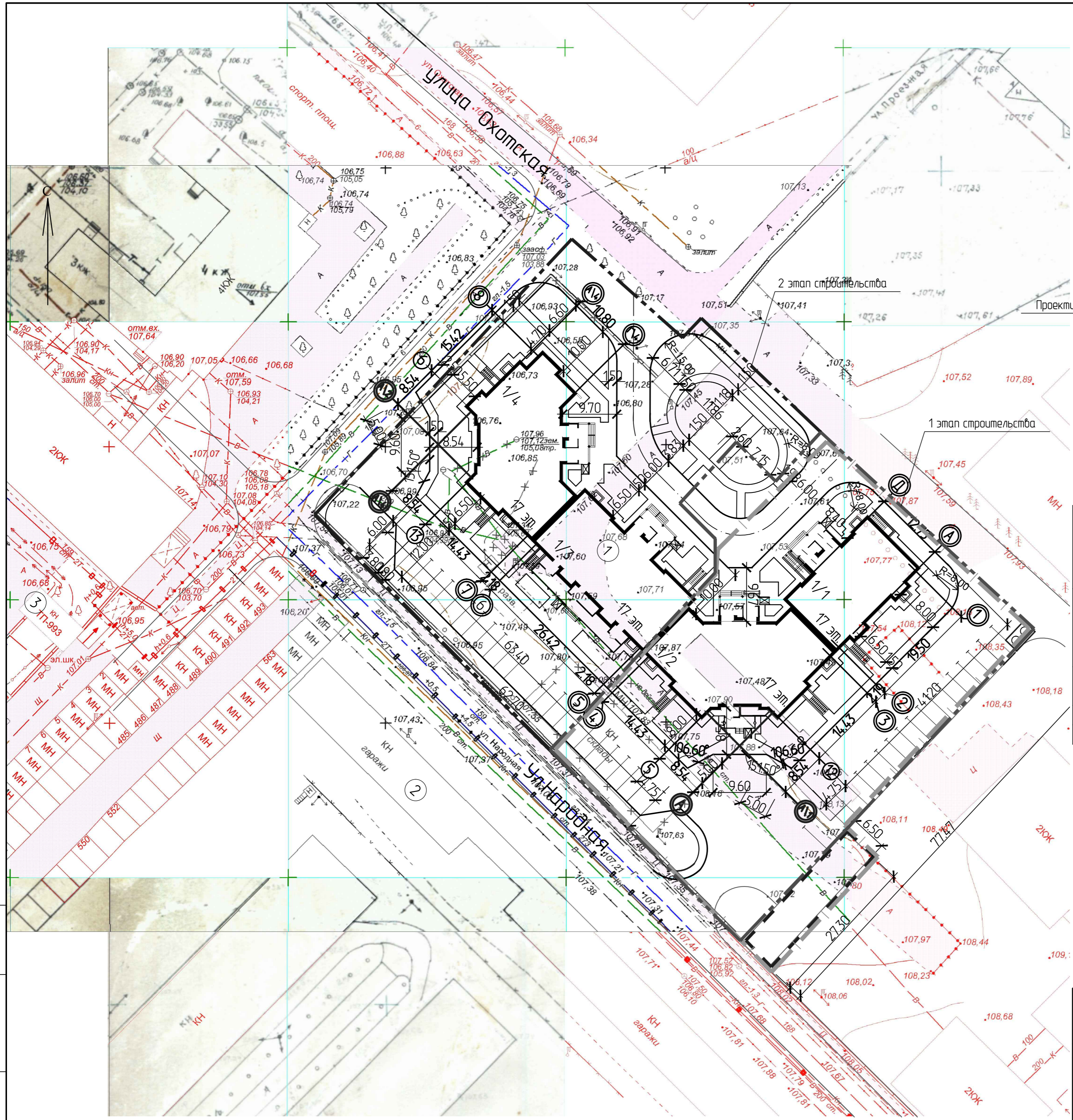
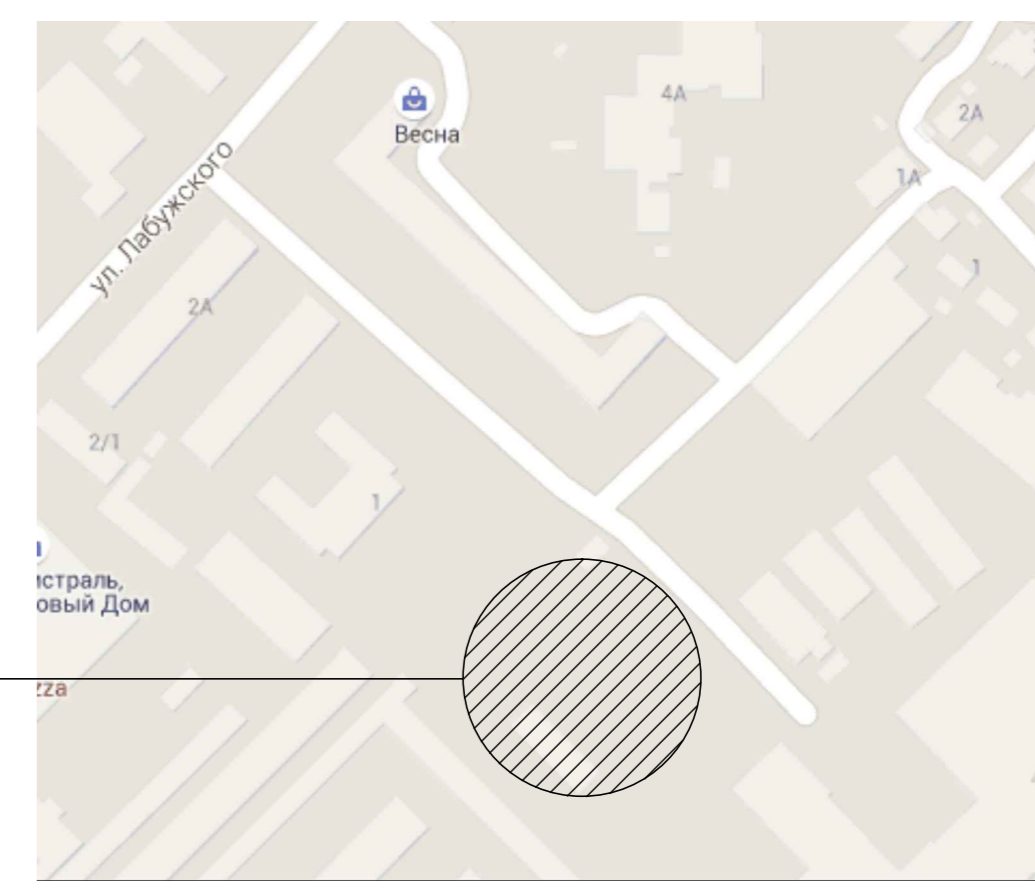
- Вертикальную разбивку вести от местных реперов. Местоположение реперов получить в горархитектуре.
- Система координат - городская, система высот - Балтийская.

Проектная документация разработана в соответствии с градостроительным планом земельного участка, заданием на проектирование, техническими регламентами, в том числе устанавливающими требования по обеспечению безопасной эксплуатации зданий, строений, сооружений и безопасного использования прилегающих к ним территорий, и с соблюдением технических условий.
ГИП / Древецкий Г.А. /

Изм.	Кол-во	Лист	№ док	Подпись	Дата	029.0.00-00-ПЗУ		
2	-	зам.	48-17	<i>Роза</i>	06.17.	17-этажный жилой дом с нежилыми помещениями на 1-ом этаже по ул. Новая в г. Оренбурге. .Корректировка.		
1	-	зам.	39-15	<i>Роза</i>	09.15.			
						Стадия	Лист	Листов
						П	4	
Пров.	Чернов				07.15	Общие данные		
Разраб.	Хацстова		<i>Роза</i>		07.15			
						Общество с ограниченной ответственностью "ГорПроектПроф"		

Инв. №подл. Подпись и дата Взам. инв. №

Схема ситуационного плана



ВЕДОМОСТЬ ЖИЛЫХ И ОБЩЕСТВЕННЫХ ЗДАНИЙ И СООРУЖЕНИЙ

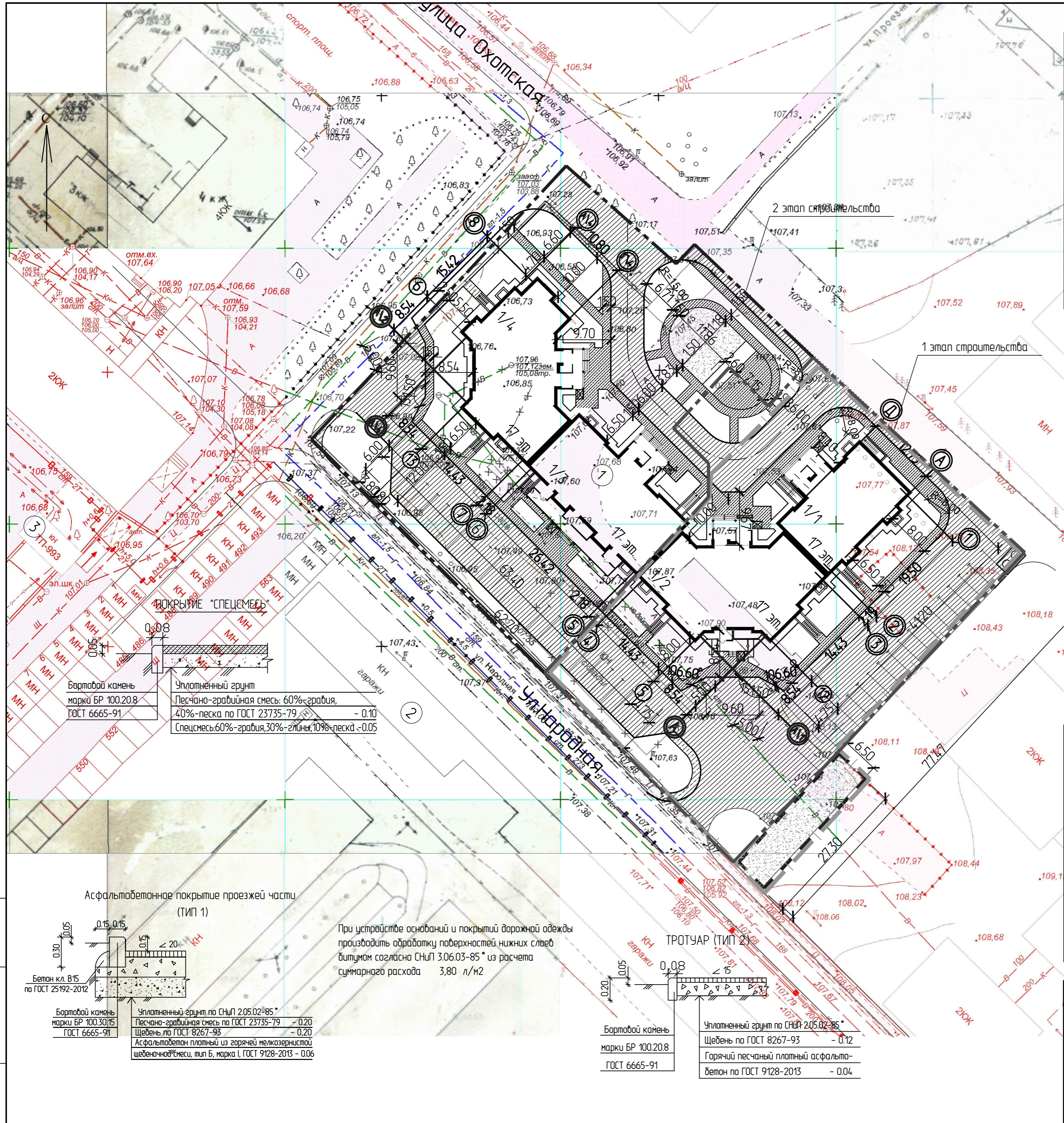
Номер на плане	Наименование и обозначение	Этажность	Количество		Площадь М2				Строительный объем М3		
			зданий	квартир	здания	все-го	здания	все-го	здания	все-го	
1-ый этап строительства											
①	Жилой дом 1/1	17	1	68	68	343.40	343.40	3200.42	3200.42	18471.33	18471.33
	Жилой дом 1/2	17	1	99	99	520.22	520.22	504.102	504.102	27007.18	27007.18
2-ой этап строительства											
①	Жилой дом 1/3	17	1	82	82	514.03	514.03	4461.40	4461.40	23637.78	23637.78
	Жилой дом 1/4	17	1	85	85	486.50	486.50	5132.52	5132.52	26715.21	26715.21
②	Гаражи (существующие)	1	-	-	-	-	-	-	-	-	-
③	Трансформаторная подст. (существующая)	1	1	-	-	-	-	-	-	-	-

- — — — — Граница участка жилого дома.
- — — — — Граница временной детской площадки на период строительства II-го этапа строи-ва.
- | — | — Граница благоустройства I-го этапа строи-ва.

Горизонтальную разбивку вести от существующего здания "А"

Инв. №продл. Подпись и дата Взам. инв. №

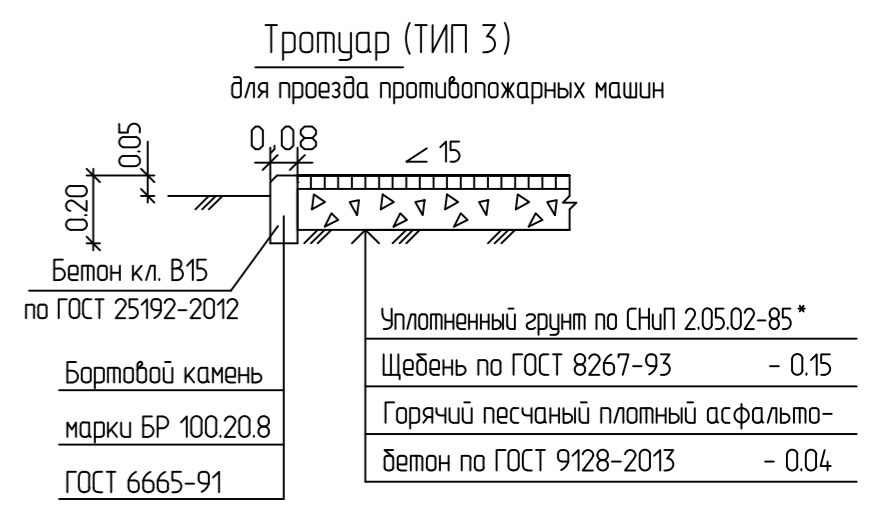
					029.0.00-00-ПЗУ			
2	-	зам.	48-17	<i>Мая</i>	06.17.	17-этажный жилой дом с нежилыми помещениями на 1-ом этаже по ул. Новая в г. Оренбурге.Корректировка.		
1	-	зам.	39-15	<i>Мая</i>	09.15.			
Изм.	Коллч	Лист	№док	Подпись	Дата			
						Стадия	Лист	Листов
						П	5	
Проб.	Чернов			<i>Мая</i>	07.15	Разбивочный план М 1:500		
Разраб.	Хацстава			<i>Мая</i>	07.15			
						Общество с ограниченной ответственностью "ГорПроектПроф"		
						Формат А2		



ВЕДОМОСТЬ ПРОЕЗДОВ, ТРОТУАРОВ, ПЛОЩАДОК

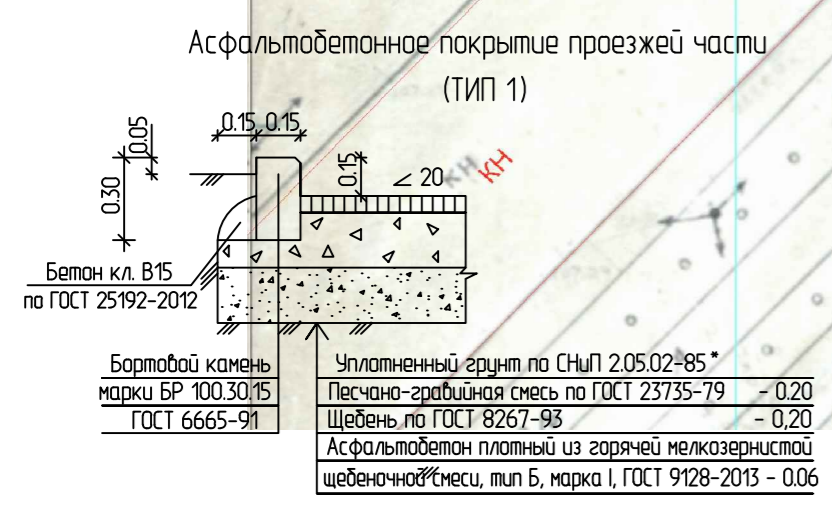
Условное обозначение	Наименование	Площадь, м2	Бордюры из бортового камня	
			ТИП	п.м.
1-ый этап строительства				
	Асфальтобетонный проезд (ТИП 1)	1802.64	БР 100.30.15	314.00
	Тротуар (ТИП 2)	402.58	БР 100.20.8	181.84
	Отмстка	133.84		
2-ой этап строительства				
	Асфальтобетонный проезд (ТИП 1)	1329.55	БР 100.30.15	256.00
	Тротуар (ТИП 2)	403.90	БР 100.20.8	325.00
	Отмстка	138.33		
	Покрытие "Спецсмесь"	118.40		
временные границы благоустройства				
	Покрытие "Спецсмесь"	177.45		

- Граница участка жилого дома.
- Граница временной детской площадки на период строительства II-го этапа строи-ва.
- Граница благоустройства I-го этапа строи-ва.

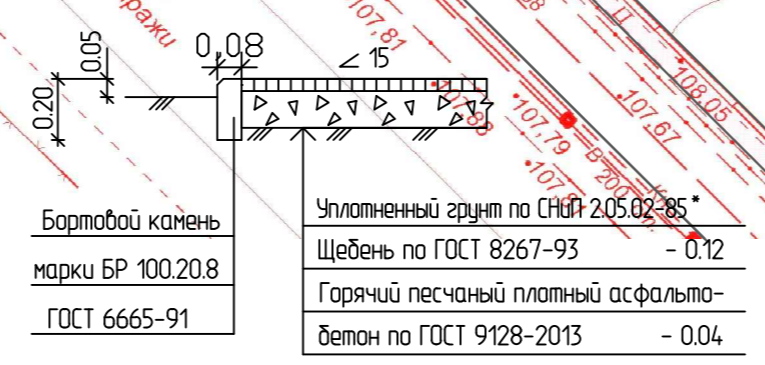


ВЕДОМОСТЬ ЖИЛЫХ И ОБЩЕСТВЕННЫХ ЗДАНИЙ И СООРУЖЕНИЙ

Номер на плане	Наименование и обозначение	Этажность	Количество		Площадь М2				Строительный объем М3	
			зданий	квартир	застройки	Общая квартир	здания	всего	здания	всего
1-ый этап строительства										
1	Жилой дом 1/1	17	1	68	343.40	343.40	3200.42	3200.42	18471.33	18471.33
	Жилой дом 1/2	17	1	99	520.22	520.22	5041.02	5041.02	27007.18	27007.18
2-ой этап строительства										
1	Жилой дом 1/3	17	1	82	514.03	514.03	4461.40	4461.40	23637.78	23637.78
	Жилой дом 1/4	17	1	85	486.50	486.50	5132.52	5132.52	26715.21	26715.21
2	Гаражи (существующие)	1	-	-	-	-	-	-	-	-
3	Трансформаторная подст. (существующая)	1	1	-	-	-	-	-	-	-

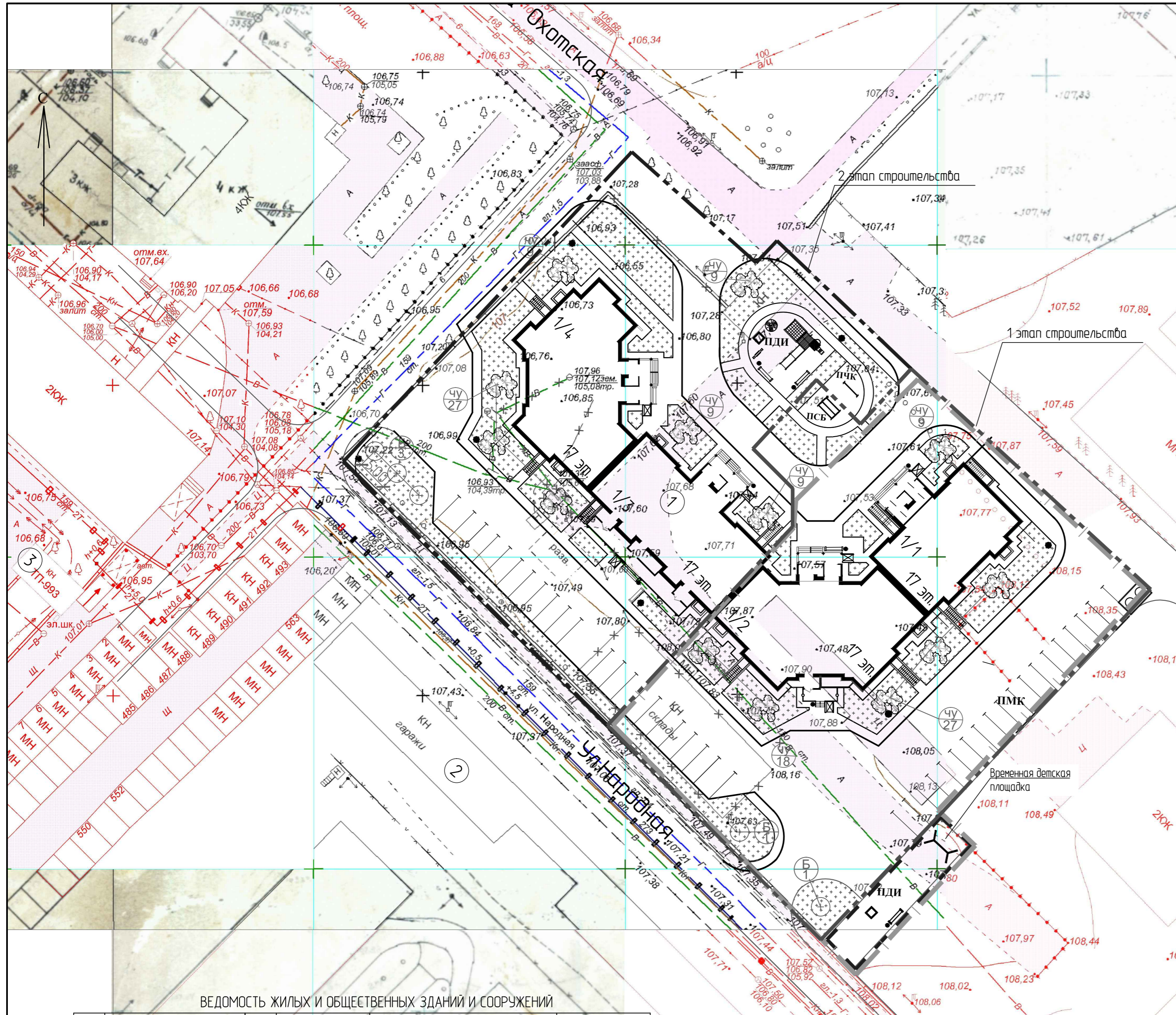


При устройстве оснований и покрытий дорожной одежды производить обработку поверхностей нижних слоев битумом согласно СНиП 3.06.03-85* из расчета суммарного расхода 3,80 л/м2



Инв. №подл. Подпись и дата Взам. инв. №

029.0.00-00-ПЗУ			
2	-	зам. 48-17	06.17.
1	-	зам. 39-15	09.15.
Изм.	Колчц	Лист	№подл.
17-этажный жилой дом с нежилыми помещениями на 1-ом этаже по ул. Новая в г. Оренбурге.Корректировка			
Проб.	Чернов	07.15	План проездов, тротуаров, дорожек, площадок М1:500
Разраб.	Хацстава	07.15	
Общество с ограниченной ответственностью "ГорПроектПроф"			Формат А2



ВЕДОМОСТЬ ЭЛЕМЕНТОВ ОЗЕЛЕНЕНИЯ

Поз.	Наименование породы или вида насаждения	Возраст, лет	Кол.	Примечание
1-ый этап строительства				
Б	Береза бородавчатая/Рябина обыкновенная	3	2	Ком 1х1х0.6
чу	Чубушник вечноцветущий (жасмин)	3	54	массовые посадки, среднерослый свободнорастущий
	Газон обыкновенный, м2		736.32	Обсыпка красная 40%, мятлик луговой 30%, райграс пастбищный 30%
2-ой этап строительства				
Б	Береза бородавчатая/Рябина обыкновенная	3	3	Ком 1х1х0.6
чу	Чубушник вечноцветущий (жасмин)	3	63	массовые посадки, среднерослый свободнорастущий
	Газон обыкновенный, м2		1051.50	Обсыпка красная 40%, мятлик луговой 30%, райграс пастбищный 30%

ВЕДОМОСТЬ МАЛЫХ АРХИТЕКТУРНЫХ ФОРМ

Условное изображение	Наименование	Кол-во, шт.	Обозначение каталог "КСИЛ"
1-ый этап строительства			
▬	Скамья	2	2104
●	Урна металлическая	3	1212
○	Контейнер для мусора	3	индивидуальный
●	Фонарь уличный	2	—
2-ой этап строительства			
▬	Качалка-балансир	1	4102
▬	Скамья	5	2104
●	Урна металлическая	5	1212
▬	Детский игровой комплекс	1	5902
●	Карусель	1	4192
□	Песочница	1	4242
●	Фонарь уличный	4	—
временные границы благоустройства			
▬	Скамья	1	2104
●	Урна металлическая	1	1212
□	Песочница	1	4242
— —	Качели	1	4142

- ▬▬▬▬ Граница участка жилого дома.
- ▬▬▬▬ Граница временной детской площадки на период строительства II-го этапа строит-ва.
- ▬▬▬▬ Граница благоустройства I-го этапа строит-ва.

ВЕДОМОСТЬ ЖИЛЫХ И ОБЩЕСТВЕННЫХ ЗДАНИЙ И СООРУЖЕНИЙ

Номер на плане	Наименование и обозначение	Этажность	Количество		Площадь М2				Строительный объем М3		
			зданий	квартир	здания	все-го	здания	все-го	здания	все-го	
1-ый этап строительства											
①	Жилой дом 1/1	17	1	68	68	343.40	343.40	3200.42	3200.42	18471.33	18471.33
	Жилой дом 1/2	17	1	99	99	520.22	520.22	5041.02	5041.02	27007.18	27007.18
2-ой этап строительства											
①	Жилой дом 1/3	17	1	82	82	514.03	514.03	4461.40	4461.40	23637.78	23637.78
	Жилой дом 1/4	17	1	85	85	486.50	486.50	5132.52	5132.52	26715.21	26715.21
②	Гаражи (существующие)	1	-	-	-	-	-	-	-	-	-
③	Трансформаторная подст. (существующая)	1	1	-	-	-	-	-	-	-	-

Примечание: 1 При посадке зеленых насаждений вызвать представителей ГТС и электросетей, Оренбург водоканал, Межрайгаз. Использовать планы инженерных сетей.

2 Подготовка стандартных посадочных мест для деревьев с камом 1х1х0.6 вручную с добавлением растительного грунта до 25%.

3 Подготовка почвы механизированная для обыкновенного газона без внесения растительной земли. Посев газона вручную.

4 Деревья высаживаются на расстоянии 0.7м от края тротуара, кустарники- 0.5 м от края тротуара.

5 ПМК приподнята над уровнем земли на высоту бортового камня.

029.0.00-00-ПЗУ

2	-	зам.	48-17	<i>Мухоморова</i>	06.17	17-этажный жилой дом с нежилыми помещениями на 1-ом этаже по ул. Новая в г. Оренбурге. Карректировка		
1	-	зам.	39-15	<i>Мухоморова</i>	09.15			
Изм.	Коллч	Лист	№рек	Подпись	Дата			
Проб.	Чернов				07.15	План озеленения План расположения малых архитектурных форм. М 1:500		
Разраб.	Хацстава	<i>Мухоморова</i>			07.15			
						Стадия	Лист	Листов
						П	7	
						Общество с ограниченной ответственностью "ГорПроектПроф"		
						Формат А2		

Инв. №подл. Подпись и дата

Взам. инв. №

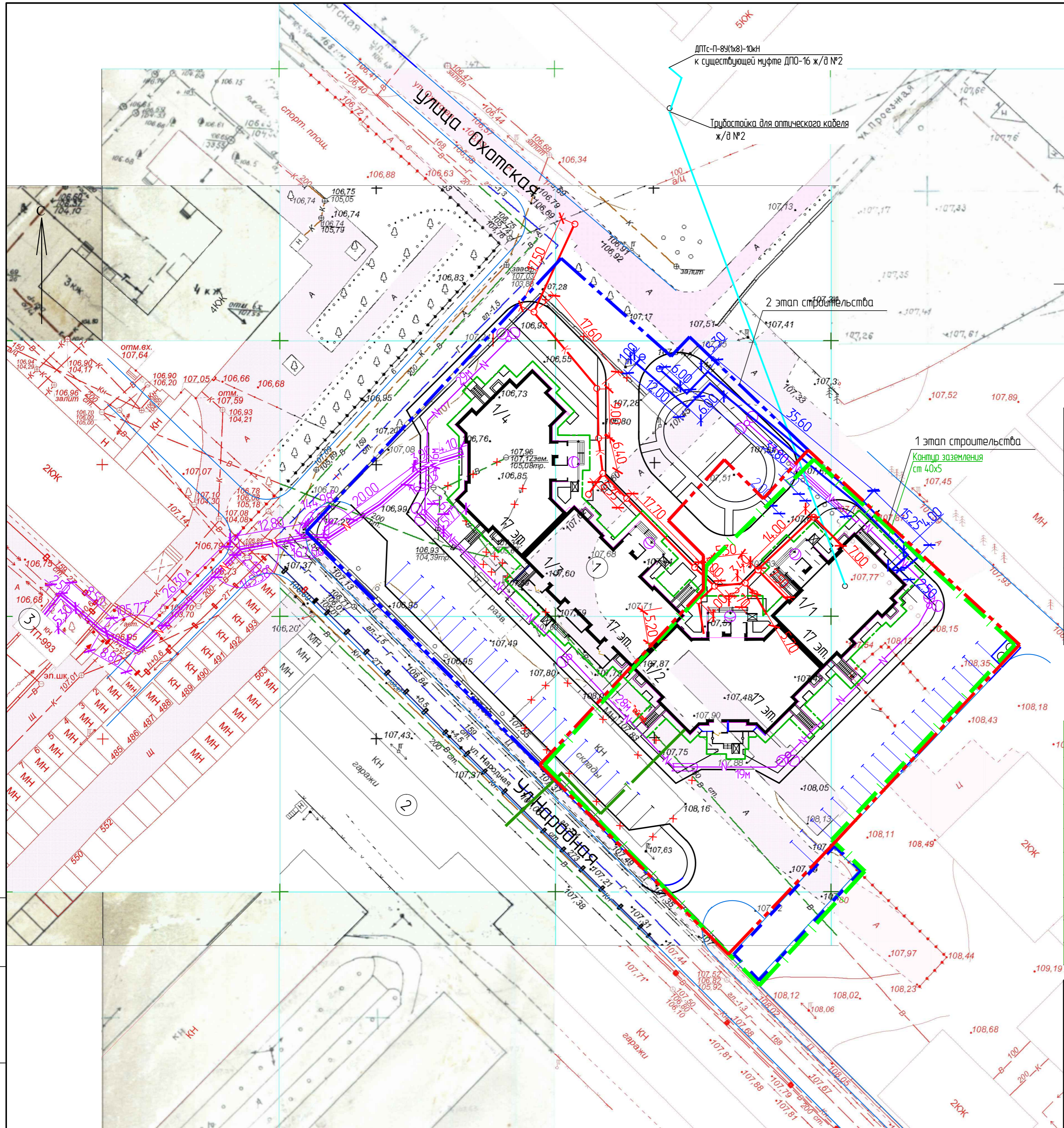
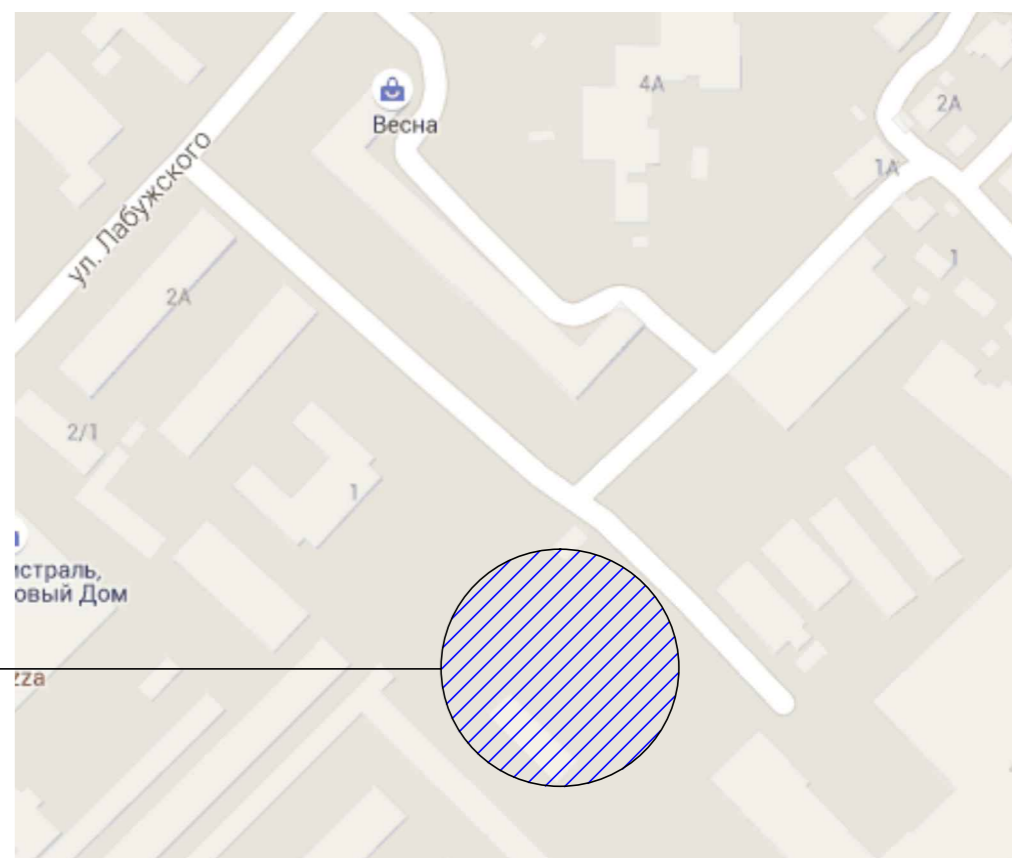


Схема ситуационного плана



Проектируемый участок

ВЕДОМОСТЬ ЖИЛЫХ И ОБЩЕСТВЕННЫХ ЗДАНИЙ И СООРУЖЕНИЙ

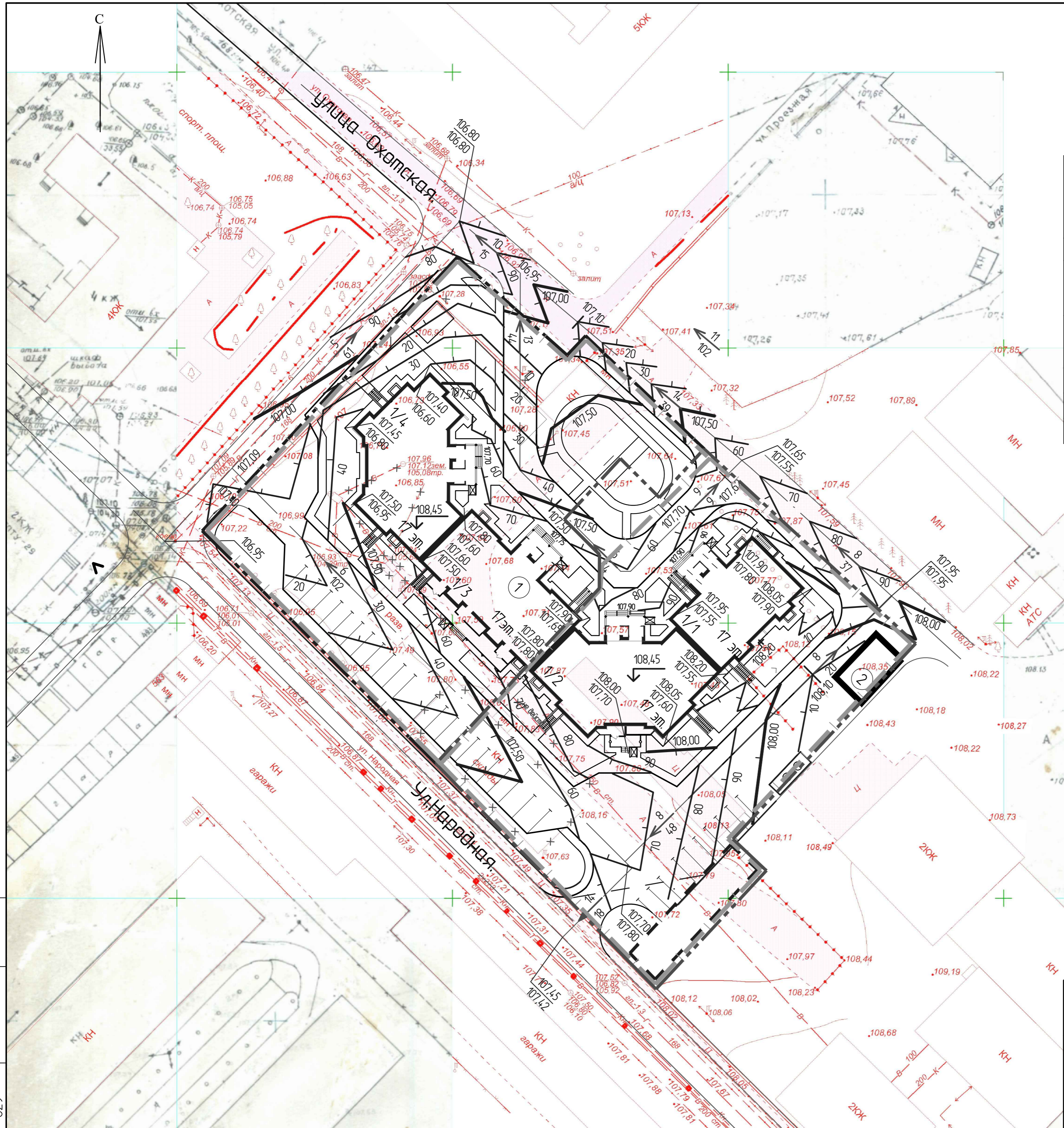
№ п/п	Наименование и обозначение	Этажность	Количество		Площадь М2				Строительный объем М3		
			зданий		застройки		Общая квартир		зданий	всего	
			здания	всего	здания	всего	здания	всего			
1-ый этап строительства											
1	Жилой дом 1/1	17	1	68	68	343.40	343.40	3200.42	3200.42	18471.33	18471.33
	Жилой дом 1/2	17	1	99	99	520.22	520.22	504.102	504.102	27007.18	27007.18
	2-ой этап строительства										
	Жилой дом 1/3	17	1	82	82	514.03	514.03	4461.40	4461.40	23637.78	23637.78
	Жилой дом 1/4	17	1	85	85	486.50	486.50	5132.52	5132.52	26715.21	26715.21
2	Гаражи (существующие)	1	-	-	-	-	-	-	-	-	-
3	Трансформаторная подст. (существующая)	1	1	-	-	-	-	-	-	-	-

УСЛОВНЫЕ ОБОЗНАЧЕНИЯ

Обозначения	Наименование
	Электрические сети
	Сети канализационные
	Сети водопровода
	Теплотрасса
	Кабельная трасса сетей связи
	Граница участка I-го этапа строительства
	Граница участка II-го этапа строительства
	Граница временной детской площадки на период строительства II-го этапа строит-ва.
	Граница благоустройства I-го этапа строит-ва.

					029.0.00-00-ПЗУ				
2	-	зам.	48-17	<i>Мая</i>	06.17.	17-этажный жилой дом с нежилыми помещениями на 1-ом этаже по ул. Новая в г. Оренбурге. Корректировка.			
1	-	нод.	39-15	<i>Мая</i>	09.15.				
Изм. Колчц Лист №ردك Подпись Дата									
							Стандарт	Лист	Листов
							П	10	10
Разраб.	Хацстава	<i>Мая</i>	07.15.	Свободный план инженерных сетей М 1:500			Общество с ограниченной ответственностью "ГорПроектПроф"		
							Формат А2		

Инв. №подл. Подпись и дата Взам. инв. №



ВЕДОМОСТЬ ЖИЛЫХ И ОБЩЕСТВЕННЫХ ЗДАНИЙ И СООРУЖЕНИЙ

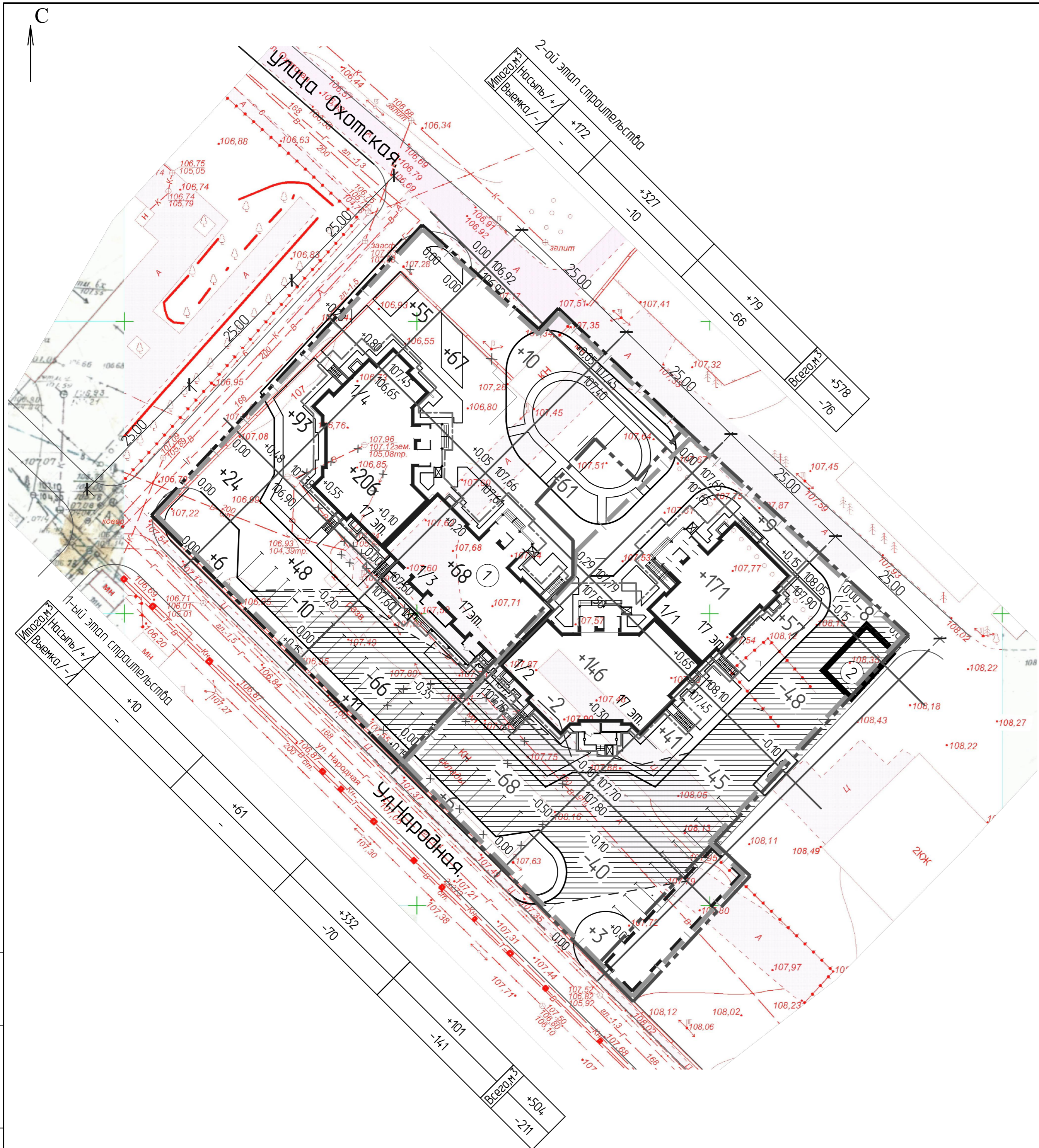
Номер на плане	Наименование и обозначение	Этажность	Количество		Площадь М2				Строительный объем М3		
			зданий	квартир	застройки		Общая квартир		здания	всего	
					здания	всего	здания	всего			
1-ый этап строительства											
①	Жилой дом 1/1	17	1	68	68	343.40	343.40	3200.42	3200.42	18471.33	18471.33
	Жилой дом 1/2	17	1	99	99	520.22	520.22	504.102	504.102	27007.18	27007.18
	2-ой этап строительства										
	Жилой дом 1/3	17	1	82	82	514.03	514.03	4461.40	4461.40	23637.78	23637.78
	Жилой дом 1/4	17	1	85	85	486.50	486.50	5132.52	5132.52	26715.21	26715.21
②	Трансформаторная подст.	1	1	-	-	-	-	-	-	-	-
③	Бэт. жил. дом. (существующ.)	5	1	-	-	-	-	-	-	-	-

Примечания

1. В местах пешеходных переходов бортовой камень проездов опустить до 0.04м по всей ширине пешеходного перехода.
2. Перед производством земляных работ вызвать представителей водоканала, межрайгаза.

Инв. №подл. 029
 Подпись и дата
 Взам. инв. №

					029.0.00-00-ПЗУ		
					17-этажный жилой дом с нежилыми помещениями на 1-ом этаже по ул. Новая в г. Оренбурге		
Изм.	Коллч	Лист	№рек	Подпись	Дата		
						Стадия	Лист
						П	8
Проб.	Калугин			07.15		План организации рельефа. М 1:500	
Разраб.	Мещерякова			07.15			
						Общество с ограниченной ответственностью "ГорПроектПроф"	
						Формат А2	



Ведомость объемов земляных масс

Наименование грунта	Количество, м3				Примечание
	1-ый этап строительства		2-ой этап строительства		
	Насыпь (+)	Выемка (-)	Насыпь (+)	Выемка (-)	
1. Грунт планировки территории	504	211	578	76	ГП
2. Снятие и замена непригодного грунта	5984	5984	4085	4085	
3. Вытесненный грунт,		2606		1722	
в т.ч. при устройстве:					
а) подземных частей зданий (сооружений)		(1228)		(1077)	АС
б) автомобильных покрытий		(1088)		(421)	ГП
в) подземных сетей		(70)		(55)	НБК
г) водоотводных сооружений		-			
е) плодородной почвы на участках озеленения:					
газоны -толщ. 0,20м		(220)		(169)	ГП
4. Поправка на уплотнение	649		466		
Всего пригодного грунта	7137	8801	5129	5883	
5. Плодородный грунт необходимый для озеленения территории	220		169		
6. Недостаток пригодного грунта		4320		3331	
7. Избыток пригодного грунта					
8. Недостаток плодородного грунта		220		169	
9. Избыток плодородного грунта					
10. Вывоз непригодного грунта	5984		4085		
Итого перерабатываемого грунта	13341	13341	9383	9383	

Примечания

- Площадь планировочных работ:
1-ый этап строительства - 3886 м2
2-ой этап строительства - 2241 м2
- При земляных работах в местах устройства газонов, корыта под дорожную одежду дорог, тротуаров, площадок произвести корректировку рабочих отметок на толщину этих покрытий.
- Перед началом строительства произвести снятие и вывоз непригодного для насыпи грунта - насыпного грунта, который состоит из суглинки, почвенно-растительного слоя, ПГС, песка и характеризуется неоднородностью состава, неравномерной сжимаемостью, возможностью самоуплотнения при изменении гидрогеологических условий и при замачивании (см. геологию).

Инв. №продл. 029
Подпись и дата
Взам. инв. №

					029.0.00-00-ПЗУ			
1	1	39-15	<i>Мещерякова</i>	09.15	17-этажный жилой дом с нежилыми помещениями на 1-ом этаже по ул. Новая в г. Оренбурге			
Изм.	Коллч	Лист	№рек	Подпись	Дата			
						Стадия	Лист	Листов
						П	9	
Проб.	Калугин	<i>Калугин</i>		07.15	План организации рельефа. М 1:500			
Разраб.	Мещерякова	<i>Мещерякова</i>		07.15				
						Общество с ограниченной ответственностью "ГорПроектПроф"		
						Формат А2		