

**Акционерное общество
научно-производственное объединение
проектный институт
«ОРЕНБУРГГРАЖДАНПРОЕКТ»**

№ П-189 в Реестре членов Ассоциации СРО «Альянс проектировщиков Оренбуржья»

Заказчик — ООО «СЗ «УСК-КапСтрой»

**Жилой комплекс
«Ботанический сад» в г. Оренбурге.
Жилой дом №14**

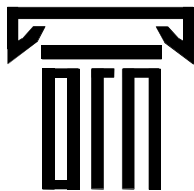
ПРОЕКТНАЯ ДОКУМЕНТАЦИЯ

Раздел 2 — Схема планировочной организации земельного участка

Том 2

215.0.00-14-ПЗУ

2020



Акционерное общество
научно-производственное объединение
проектный институт
«ОРЕНБУРГГРАЖДАНПРОЕКТ»

№ П-189 в Реестре членов Ассоциации СРО «Альянс проектировщиков Оренбуржья»

Заказчик — ООО «СЗ «УСК-КапСтрой»

**Жилой комплекс
«Ботанический сад» в г. Оренбурге.
Жилой дом №14**

ПРОЕКТНАЯ ДОКУМЕНТАЦИЯ

Раздел 2 — Схема планировочной организации земельного участка

Том 2

215.0.00-14-ПЗУ

Директор

И.А. Скуратов

Главный инженер проекта

М.С. Смирнов

2020

Взам. Инв. №

Подпись и дата

Инв. № подл.

1 Содержание тома

Обозначение	Наименование	Примечание
215.0.00-14-ПЗУ.С	1. Содержание тома	1 лист
215.0.00-14-СП	2. Состав проектной документации	1-2 лист
215.0.00-14-ПЗУ	3. Текстовая часть	1-5 лист
	3.1 Характеристика земельного участка, предоставленного для размещения объекта капитального строительства	
	3.2 Обоснование границ санитарно-защитных зон объектов капитального строительства в пределах границ земельного участка	
	3.3 Обоснование планировочной организации земельного участка в соответствии с градостроительным и техническим регламентами либо документами об использовании земельного участка	
	3.4 Техничко-экономические показатели жилого дома:	
	3.5 Описание организации рельефа вертикальной планировкой	
	3.6 Описание решений по благоустройству территории	
	3.7 Обоснования решений по инженерной подготовке территории	
	3.8 Обоснование схем транспортных коммуникаций, обеспечивающих внешний и внутренний подъезд к объекту капитального строительства	
	4. Графическая часть. Чертежи марки ПЗУ	6-11 лист
	Схема планировочной организации земельного участка	
	План проездов, тротуаров, дорожек и площадок	
	План озеленения и расположения малых архитектурных форм на земельном участке	
	Сводный план инженерных сетей	
	План организации рельефа	
	План земляных масс	

Согласовано

Взам. Инв №

Подпись и дата

Инв № подл.

215.0.00-14-ПЗУ.С

**Содержание
тома**




Акционерное общество
научно-производственное объединение
проектный институт
«Оренбурггражданпроект»

Стадия	Лист	Листов
П	1	1

Изм.	Колуч	Лист	№ док.	Подп.	Дата
ГИП		Смирнов М.С.			.11.19
Глав. спец. ПБ		Григорьева В.			.11.19
Норм.контр.		Ващенко Г.Г.			.11.19
Проверил		Бурняшева С.			.11.19
Разработал		Шлыкова М.Г.			.11.19

2 Состав проектной документации

Номер тома	Обозначение	Наименование	Примечание								
Раздел 1 — Пояснительная записка											
Том 1	215.0.00-14-ПЗ	Пояснительная записка									
Раздел 2: Схема планировочной организации земельного участка											
Том 2	215.0.00-14-ПЗУ	Схема планировочной организации земельного участка									
Раздел 3: Архитектурные решения											
Том 3	215.0.00-14-АР	Архитектурные решения									
Раздел 4: Конструктивные и объемно-планировочные решения											
Том 4	215.0.00-14-КР	Конструктивные и объемно-планировочные решения									
Раздел 5: Сведения об инженерном оборудовании, о сетях инженерно-технического обеспечения, перечень инженерно-технических мероприятий, содержание технологических решений:											
Подраздел 1 – Система электроснабжения											
Том 5.1	215.0.00-14-ИОС1-ЭМ	Подраздел 1 – Система электроснабжения									
Подраздел 2 – Система водоснабжения											
Том 5.2	215.0.00-14-ИОС2-В	Подраздел 2 – Система водоснабжения									
Подраздел 3 – Система водоотведения											
Том 5.3	215.0.00-14-ИОС3-К	Подраздел 3 – Система водоотведения									
Подраздел 4 – Отопление, вентиляция и кондиционирование воздуха, тепловые сети											
Том 5.4	215.0.00-14-ИОС4-ОВ	Подраздел 4 – Отопление, вентиляция и кондиционирование воздуха, тепловые сети									
Подраздел 5 – Сети связи											
Том 5.5	215.0.00-14-ИОС5-СС	Подраздел 5 – Сети связи									
Раздел 6: Проект организации строительства											
Том 6	215.0.00-14-ПОС	Проект организации строительства									
Раздел 8: Перечень мероприятий по охране окружающей среды											
Том 7	215.0.00-14-ООС	Перечень мероприятий по охране окружающей среды									
Раздел 9: Мероприятия по обеспечению пожарной безопасности											
Том 8	215.0.00-14-ПБ	Мероприятия по обеспечению пожарной безопасности									
Раздел 10: Мероприятия по обеспечению доступа инвалидов											
215.0.00-14-СП											
<i>Изм.</i>	<i>Кол.уч.</i>	<i>Лист</i>	<i>№ док.</i>	<i>Подп.</i>	<i>Дата</i>	Состав проектной документации					
									<i>Стадия</i>	<i>Лист</i>	<i>Листов</i>
									П	1	2
									 Акционерное общество научно-производственное объединение проектный институт «Оренбурггражданпроект»		

Согласовано

Взам. Инв №

Подпись и дата

Инв № подл.

Том 9	215.0.00-14-ОДИ	Мероприятия по обеспечению доступа инвалидов	
Раздел 10_1: Мероприятия по обеспечению соблюдения требований энергетической эффективности и требований оснащенности зданий, строений и сооружений приборами учета используемых энергетических ресурсов			
Том 10	215.0.00-14-ЭЭ	Мероприятия по обеспечению соблюдения требований энергетической эффективности и требований оснащенности зданий, строений и сооружений приборами учета используемых энергетических ресурсов	
Раздел 12: Иная документация в случаях предусмотренных федеральными законами			
Том 11	215.0.00-14-ИЭК	Раздел 12_1: Требования к обеспечению безопасной эксплуатации объектов капитального строительства. Инструкция по эксплуатации квартир и общественных помещений дома	

Взам. Инв №
Подпись и дата
Инв № подл.

						215.0.00-14-СП	Лист
							2
Изм	Колуч	Лист	№ док	Подп.	Дата		

3 Текстовая часть

3.1 Характеристика земельного участка, предоставленного для размещения объекта капитального строительства

Проектируемый жилой дом располагается в Дзержинском районе Северного административного округа города Оренбурга, на участке с кадастровым номером 56:44:0124001:6001. В границу благоустройства для организации проезда включена часть земельного участка с кадастровым номером 56:44:0124001:563, № 56:44:0124001:5999, и участок № 56:44:0124001:6000.

Участок свободен от застройки и предназначен для строительства многоэтажных жилых домов.

Размещение объекта на участке выполнено с учетом окружающей застройки, существующих коммуникаций, рельефа участка и размещения всех необходимых элементов благоустройства территории.

Проектируемый жилой дом №14 состоящий из пяти семнадцати-этажных блок – секций, со встроенно-пристроенными нежилыми офисными помещениями на 1 этаже блок-секции №5 расположен главным фасадом на ул.Рокоссовского. Входы в дом организованы со стороны ул.Рощина. Пандусы для маломобильных групп населения за-проектированы у каждого входа.

Проектом предусмотрено деление на пусковые комплексы:

1 пусковой комплекс – секция 5.

2 пусковой комплекс – секции 4-3

3 пусковой комплекс – секции 2-1

3.2 Обоснование границ санитарно-защитных зон объектов капитального строительства в пределах границ земельного участка

На проектируемом участке охранные и санитарно-защитные зоны отсутствуют.

3.3 Обоснование планировочной организации земельного участка в соответствии с градостроительным и техническим регламентами либо документами об использовании земельного участка

Планировочная организация участка разработана в соответствии с проектом планировки микрорайона, заданием на проектирование, техническими регламентами, в том числе устанавливающими требованиями по обеспечению безопасной эксплуатации зданий, строений, сооружений и безопасного использования прилегающих к ним территорий и соблюдением технических условий.

3.4 Техничко-экономические показатели земельного участка:

Площадь застройки участка в границах благоустройства (в т.ч. площадь за-

Согласовано			

Взам. Инв №	
-------------	--

Подпись и дата	
----------------	--

Инв № подл.	
-------------	--

215.0.00-14-ПЗУ

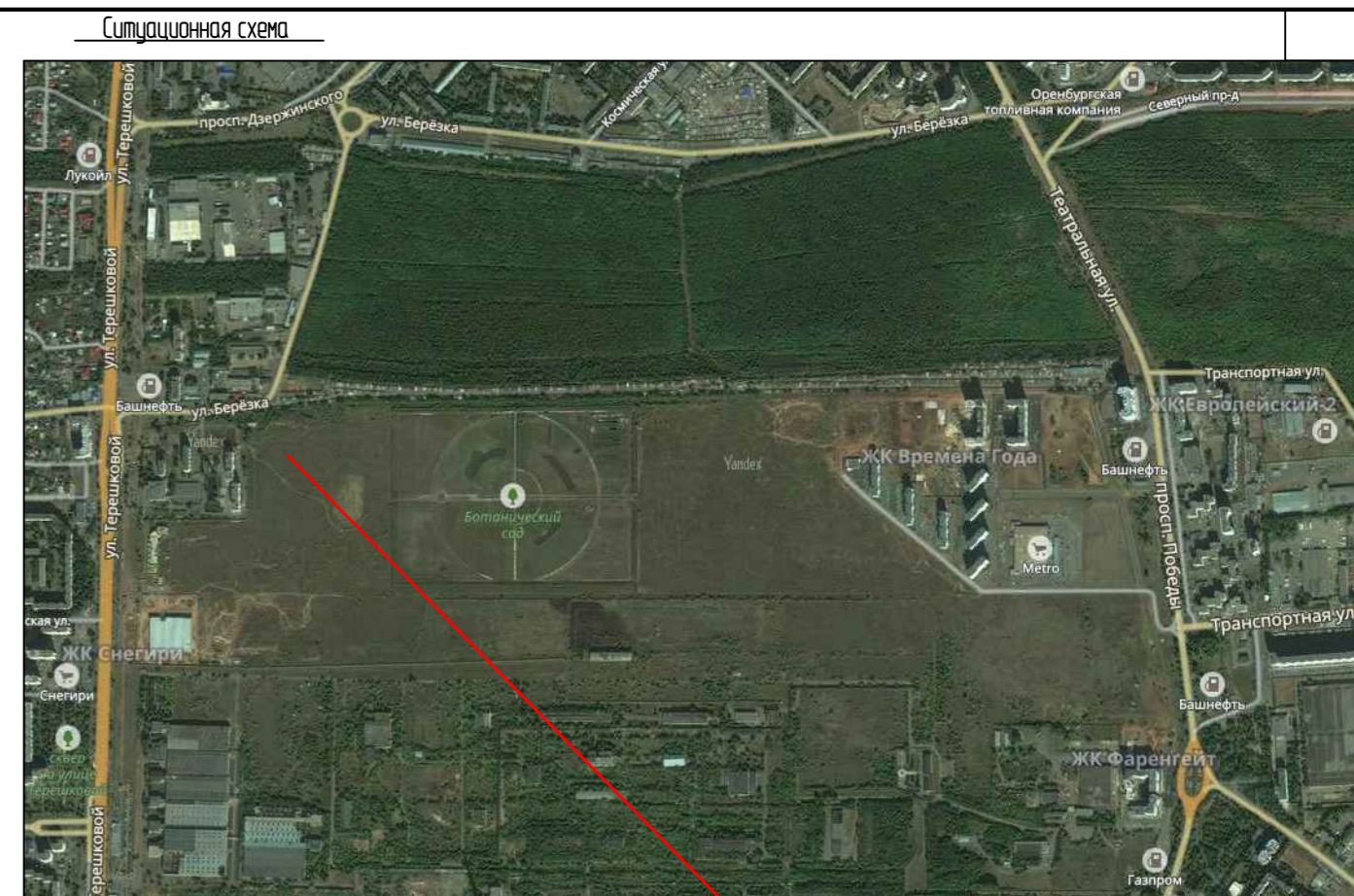
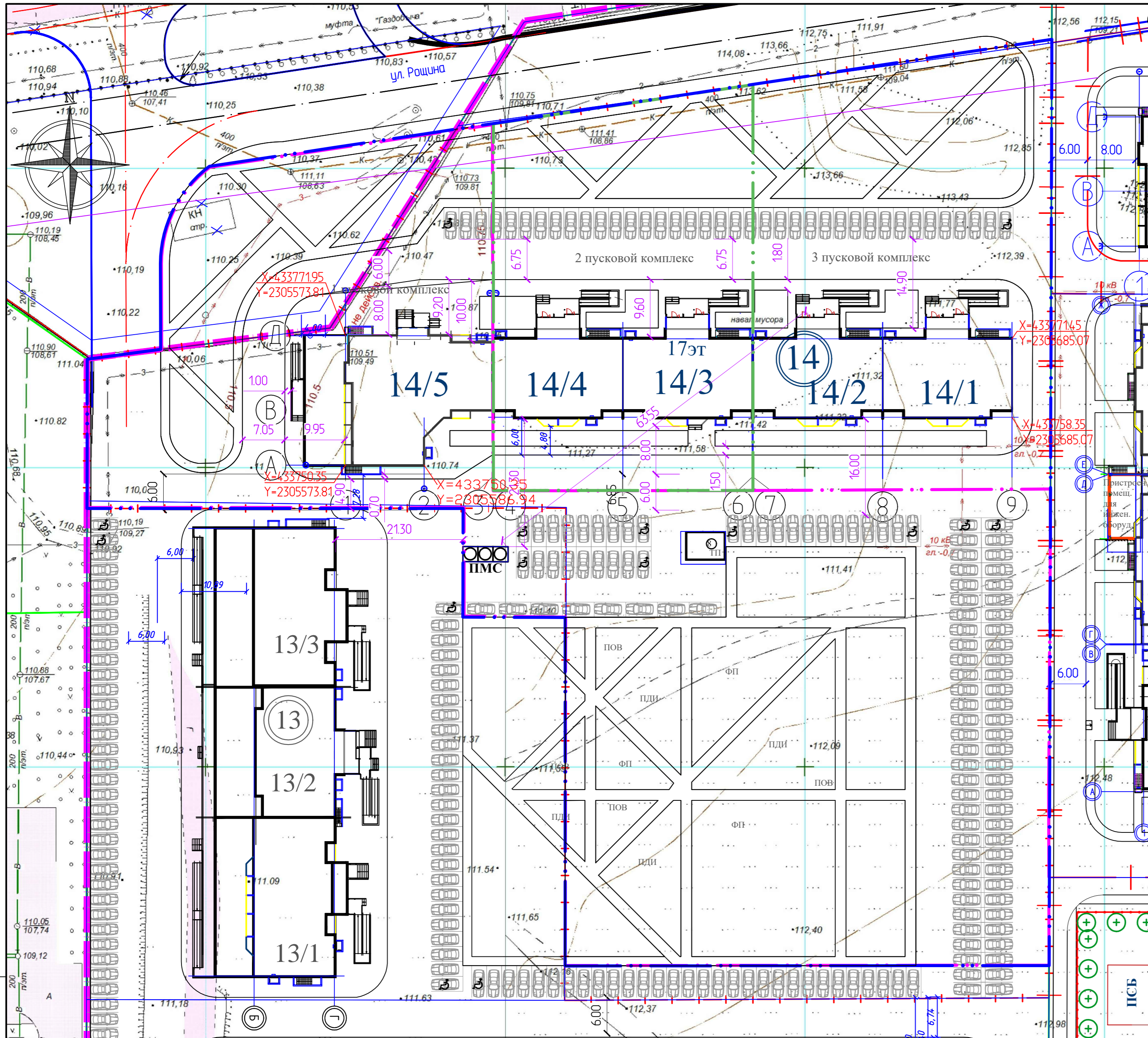
Изм.	Колуч	Лист	№ док.	Подп.	Дата
ГИП		Смирнов М.С.			.11.19
Глав. спец. ПБ		Григорьева В.			.11.19
Норм. контр.		Ващенко Г.Г.			.11.19
Проверил		Бурнашева С.			.11.19
Разработал		Шлыкова М.Г.			.11.19

Текстовая
часть



Акционерное общество
научно-производственное объединение
проектный институт
«Оренбурггражданпроект»

Стадия	Лист	Листов
П	1	



ВЕДОМОСТЬ ЖИЛЫХ И ОБЩЕСТВЕННЫХ ЗДАНИЙ И СООРУЖЕНИЙ

Номер по плану	Наименование и обозначение	Эта ж-ность	Количество зданий	Квартир	Площадь, м2		Строительный объем, м3	
					Застройки	Общая нормируемая	Зданий	Всего
14	17эт. жилой дом №14	17	1	370	2213.19	30511.89	98591.24	
1/1	Блок-секция №1	17	1	68	385.37	5480.51	18031.79	
1/2	Блок-секция №2	17	1	68	385.37	5480.51	18031.79	
1/3	Блок-секция №3	17	1	67	377.03	5480.51	18031.79	
1/4	Блок-секция №4	17	1	68	378.81	5480.51	18031.79	
1/5	Блок-секция №5	17	1	99	686.61	8589.85	26464.08	
8	ТП	1	1		32.48			

- УСЛОВНЫЕ ОБОЗНАЧЕНИЯ
- Граница земельного участка
 - Граница благоустройства
 - Условная граница 1 пускового комплекса
 - Условная граница 2 пускового комплекса
- ФП - Физкультурная площадка
 ПДИ - Площадка детская игровая
 ПОВ - Площадка отдыха взрослых

Примечание:
 1. Горизонтальная разбивка проектируемого объекта дана в координатах.
 2. Вертикальную разбивку вести от местных реперов, которые находятся в РСО г.Оренбурга.
 3. Система координат - МСК 56, система высот - Балтийская. Чертеж разработан на топографической основе, представленной на планшетах в системе ГИС "ИнГео" г.Оренбурга.
 4. Для маломобильной группы населения предусмотрено тактильное средство, выполняющее предупредительную функцию, в виде тротуара, с рельефным покрытием размером 15х0,6м.

БАЛАНС ТЕРРИТОРИИ (в границах благоустройства)

Наименование покрытий	Едн. изм.	Количество	
		Площадь	%
Площадь застройки	м2	2245.670	13,407
Площадь твердого покрытия	м2	10925.200	65,225
Площадь озеленения	м2	2878.860	17,187
Площадь покрытия "искусственное озеленение"	м2	700.270	4,181
Итого:	м2	16750	100
Площадь озеленения с учетом площадок и пешеходных дорожек	м2	8586.16	51,261

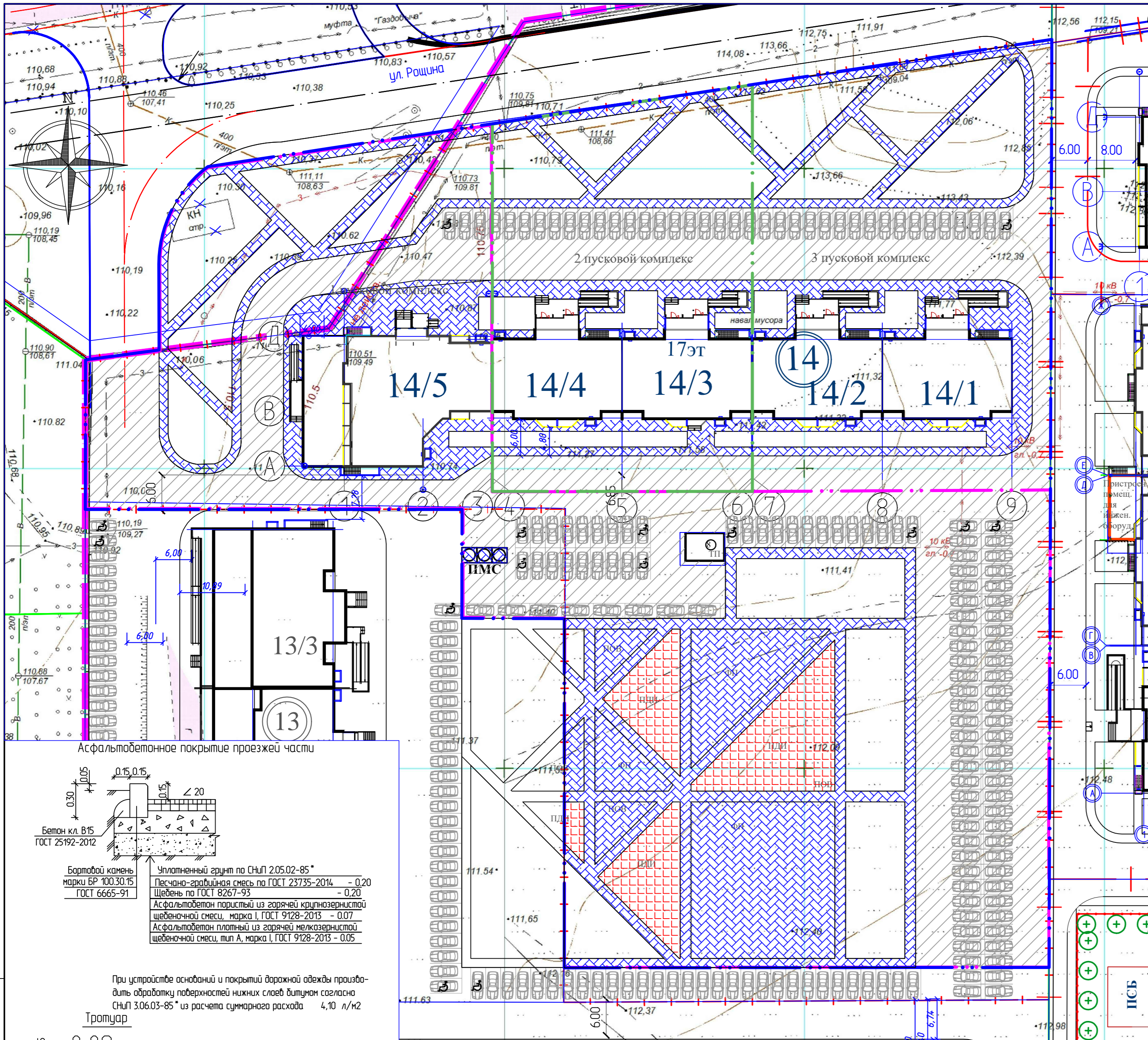
Проектная документация разработана в соответствии с заданием на проектирование, техническими регламентами, в том числе устанавливающими требования по обеспечению безопасной эксплуатации зданий, строений, сооружений безопасного использования прилегающих к ним территорий, и с соблюдением технических условий

ГИП

Смирнов М.С./

				215.0.00-14-ПЗУ		
1	Зам.	09-20	04.20	Жилой комплекс "Ботанический сад" в г. Оренбурге. Жилой дом №14		
Изм.	Колуч	Лист	№ док	Подп.	Дата	
ГИП	Смирнов				02.20	
Глав. спец. ПБ	Григорьева				02.20	
Проверил	Ржанников				02.20	
Разраб.	Шлыкова				02.20	
				Стадия	Лист	Листов
				П	6	
				Акционерное общество научно-производственное объединение проектный институт "Оренбурггражданпроект"		

Инф. №подл. / Подпись и дата / Взам. инф. №

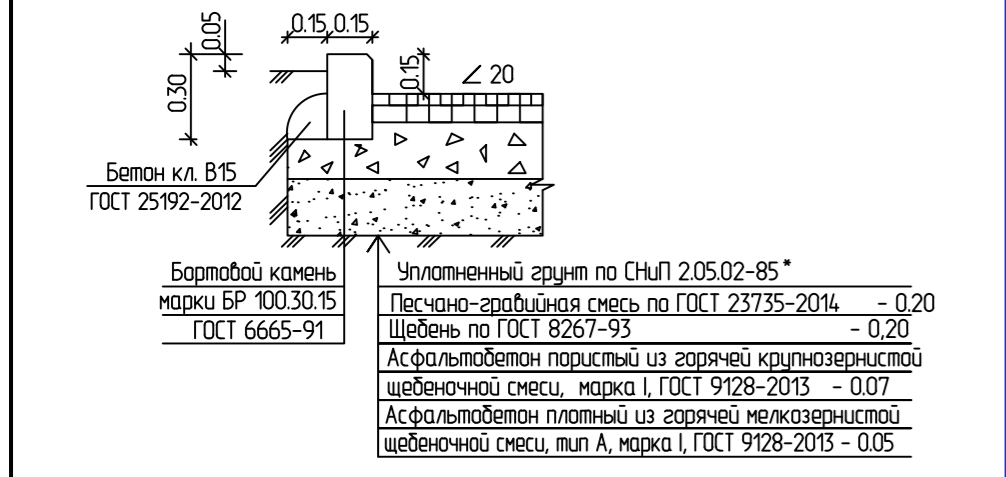


ВЕДОМОСТЬ ЖИЛЫХ И ОБЩЕСТВЕННЫХ ЗДАНИЙ И СООРУЖЕНИЙ											
Номер по плану	Наименование и обозначение	Этажность	Количество		Площадь, м2				Строительный объем, м3		
			Здание	Квартир	Здания	Всего	Общая нормируемая	Здания	Всего		
14	17эт. жилой дом №14	17	1	370	370	2213.19	2213.19	30511.89	30511.89	98591.24	98591.24
1/4	Блок-секция №1	17	1	68	68	385.37	385.37	5480.51	5480.51	18031.79	18031.79
1/2	Блок-секция №2	17	1	68	68	385.37	385.37	5480.51	5480.51	18031.79	18031.79
1/3	Блок-секция №3	17	1	67	67	377.03	377.03	5480.51	5480.51	18031.79	18031.79
1/4	Блок-секция №4	17	1	68	68	378.81	378.81	5480.51	5480.51	18031.79	18031.79
1/5	Блок-секция №5	17	1	99	99	686.61	686.61	8589.85	8589.85	26464.08	26464.08
8	ТП	1	1			32.48	32.48				

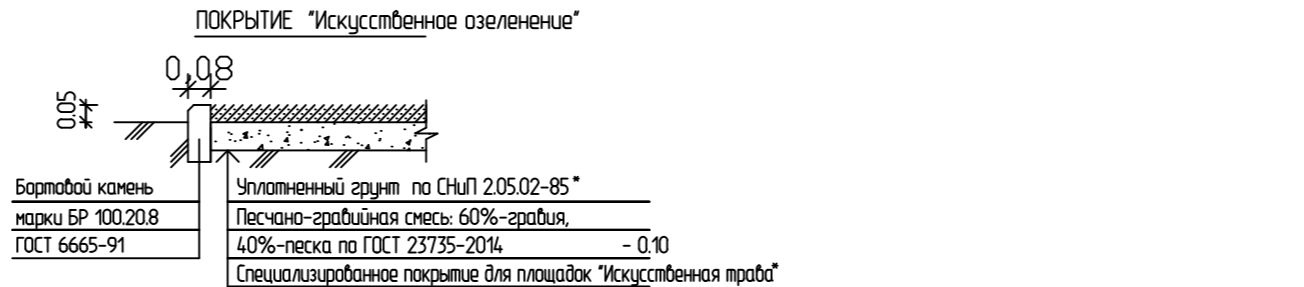
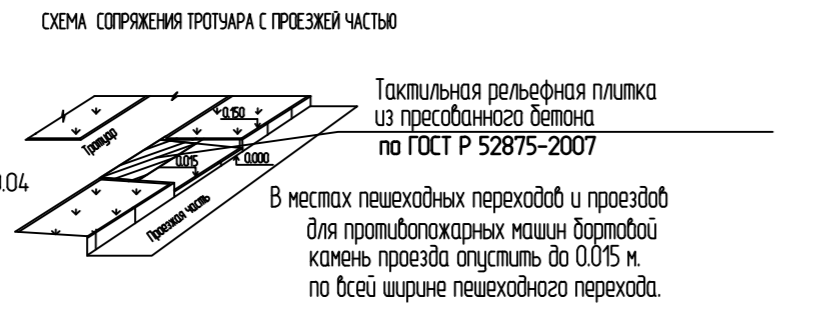
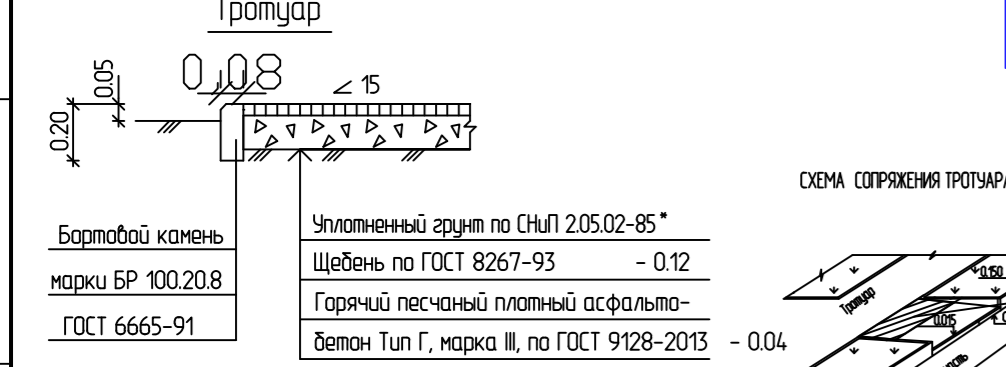
ВЕДОМОСТЬ ПРОЕЗДОВ, ТРОТУАРОВ, ДОРОЖЕК И ПЛОЩАДОК (в границах благоустройства)			
Наименование покрытий	Площадь, м2	Бордюр из бортового камня, Камень по ГОСТ 6665-91	
		Тип	Кол-во м.
Асфальтобетонное покрытие проездов	5968.17	БР 100.30.15	812.00
Асфальтобетонное покрытие тротуаров	4445.39	БР 100.20.8	1135.00
Покрытие искусственное озеленение	700.27	БР 100.20.8	209.00
Отмостка	496.64		
Тактильная плитка	15.00		
Итого:	11625.470		

* Акты освидетельствования скрытых работ составляются в соответствии с ВСН 19-89 "Правила приемки работ при строительстве и ремонте автомобильных дорог".

Асфальтобетонное покрытие проезжей части

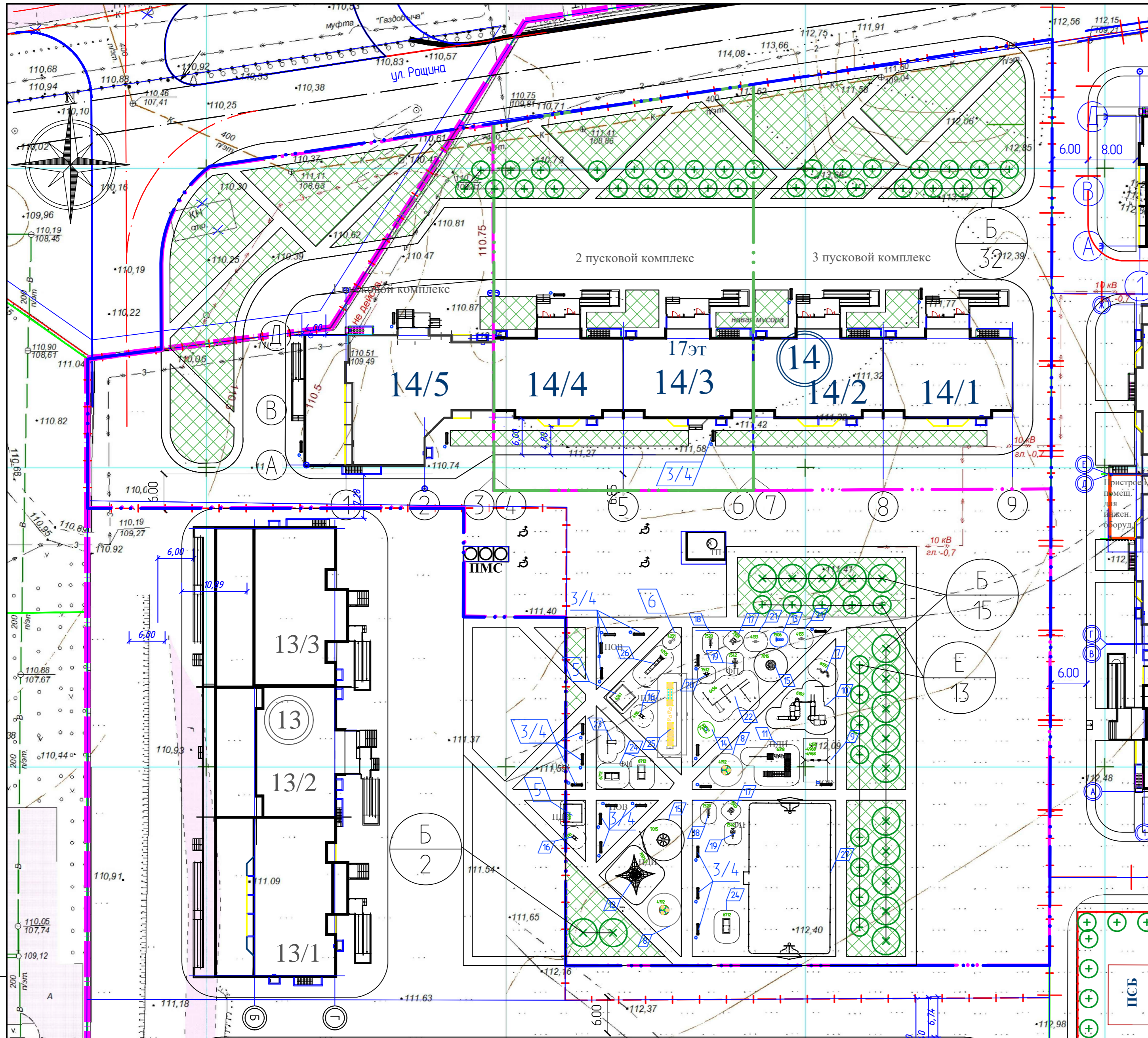


При устройстве оснований и покрытий дорожной одежды производить обработку поверхностей нижних слоев дутьем согласно СНиП 3.06.03-85* из расчета суммарного расхода 4,10 л/м2



215.0.00-14-ПЗУ							
1	Зам.	09-20	Милет	04.20	Жилой комплекс "Ботанический сад" в г. Оренбурге. Жилой дом №14.		
1	Зам.	09-20	Милет	04.20			
Изм.	Колуч	Лист	№ док	Подп.	Дата		
Проверил	Ржанников	02.20			План проездов, тротуаров, дорожек и площадок. М 1500		
Разраб.	Шлыкова	02.20					
					Стадия	Лист	Листов
					П	7	
					Акционерное общество научно-производственное объединение проектный институт "Оренбурггражданпроект"		

Инф. №подл. Подпись и дата. Взам. Инф. №



ВЕДОМОСТЬ ЖИЛЫХ И ОБЩЕСТВЕННЫХ ЗДАНИЙ И СООРУЖЕНИЙ

Номер по плану	Наименование и обозначение	Этажность	Количество		Площадь, м2				Строительный объем, м3		
			Квартир	Здание	Здания	Всего	Здания	Всего	Здания	Всего	
14	17эт. жилой дом №14	17	1	370	370	2213.19	2213.19	30511.89	30511.89	98591.24	98591.24
1/4	Блок-секция №1	17	1	68	68	385.37	385.37	5480.51	5480.51	18031.79	18031.79
1/2	Блок-секция №2	17	1	68	68	385.37	385.37	5480.51	5480.51	18031.79	18031.79
1/3	Блок-секция №3	17	1	67	67	377.03	377.03	5480.51	5480.51	18031.79	18031.79
1/4	Блок-секция №4	17	1	68	68	378.81	378.81	5480.51	5480.51	18031.79	18031.79
1/5	Блок-секция №5	17	1	99	99	686.61	686.61	8589.85	8589.85	26464.08	26464.08
8	ТП	1	1			32.48	32.48				

ВЕДОМОСТЬ МАЛЫХ АРХИТЕКТУРНЫХ ФОРМ

Поз.	Обозначение	Наименование	Кол.	Примечание
2		Мусоросборный контейнер	3	Заглубл. типа с огр.
3		Скамья	17	(КСИЛ 2202)
4		Урна	17	(КСИЛ 2202)
5		Песочница	1	(КСИЛ 4266)
6		Счеты со столиком	1	(КСИЛ 4231)
7		Дорожка «Змейка»	1	ДИК (КСИЛ 6199)
8		Карусель	2	ДИК (КСИЛ 4192)
9		Качели	1	ДИК (КСИЛ 4155)
10		ДИК	1	ДИК (КСИЛ 5102)
11		ДСК «Мостики с переправой и бундом»	1	ДСК (КСИЛ 6318)
12		Сетка «Пирамида»	1	ДСК (КСИЛ 7001)
13		Тренажер	1	ДСК (КСИЛ 7506)
14		Тренажер	1	ДСК (КСИЛ 7510)
15		Сетка с вращением	1	ДСК (КСИЛ 7016)
16		Качалка на пружине	2	ДСК (КСИЛ 4133/4116)
17		Тренажер	2	ДСК (КСИЛ 7503)
18		Тренажер	2	ДСК (КСИЛ 7520)
19		Тренажер	2	ДСК (КСИЛ 7542)
20		Тренажер	1	ДСК (КСИЛ 7532)
21		Тренажер	2	ДСК (КСИЛ 7531)
22		Спортивный комплекс	1	ДСК (КСИЛ 6456)
23		Спортивный комплекс	1	ДСК (КСИЛ 6450)
24		Теннисный стол	3	ДСК (КСИЛ 6712)
25		ДСК «Мостики с переправой»	1	ДСК (КСИЛ 6319)
26		Горка	1	ДСК (КСИЛ 4205)
27		Мультиспортивная Малая	1	ДСК (КСИЛ 6632)

ВЕДОМОСТЬ ЭЛЕМЕНТОВ ОЗЕЛЕНЕНИЯ (в границах 1-2 этапа строительства)

Поз.	Наименование породы или вида насаждения	Возраст, лет	Кол./м2	Примечание
Б	Береза бородавчатая	Сажен.	4/7	Ком 1x1x0.6. Саженец
Е	Ель	Сажен.	13/3	Ком 1x1x0.6. Саженец
	Газон обыкновенный	м2	2818.86	мятлик луговой-50% овсяница красная-50%
	Итого:	м2	2878.86	

Примечание.

- При посадке зеленых насаждений вызвать представителей всех подземных коммуникаций проходящих по данному участку. Использовать планы инженерных сетей.
- Минимальное расстояние между деревьями-5м. Деревья сажать от проезда на расстоянии-2.0м, от тротуара -0.7м.
- Подготовка стандартных посадочных мест для деревьев с круглым комом 1x1x0.6 вручную с добавлением растительной земли до 25%
- Подготовка стандартных посадочных мест для деревьев саженцев с оголенной корневой системой вручную в естественном грунте.
- Подготовка почвы механизированная для обыкновенного газона с внесением растительной земли-20см. Посев газона вручную.

Представительство в г. Оренбурге тел:(3532) 94-75-16; тел/факс:(3532) 33-13-64.

6. ПМС приподнята над уровнем проезда на высоту 0.15м.

215.0.00-14-ПЗУ

2	Зам	09-20	<i>Милославский</i>	04.20	
1	Зам	09-20	<i>Милославский</i>	04.20	
Изм.	Колуч	Лист	№ док	Подп.	Дата

Жилой комплекс «Ботанический сад» в г. Оренбурге. Жилой дом №14

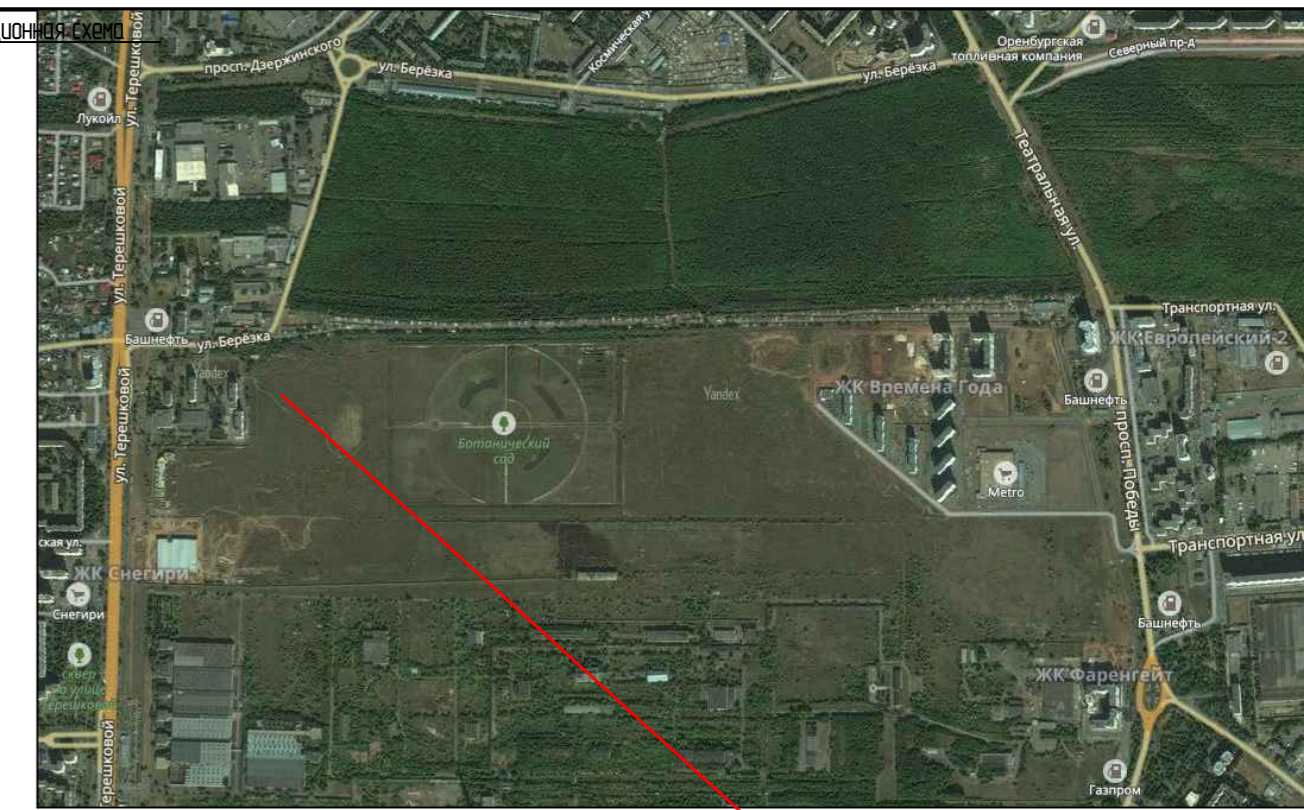
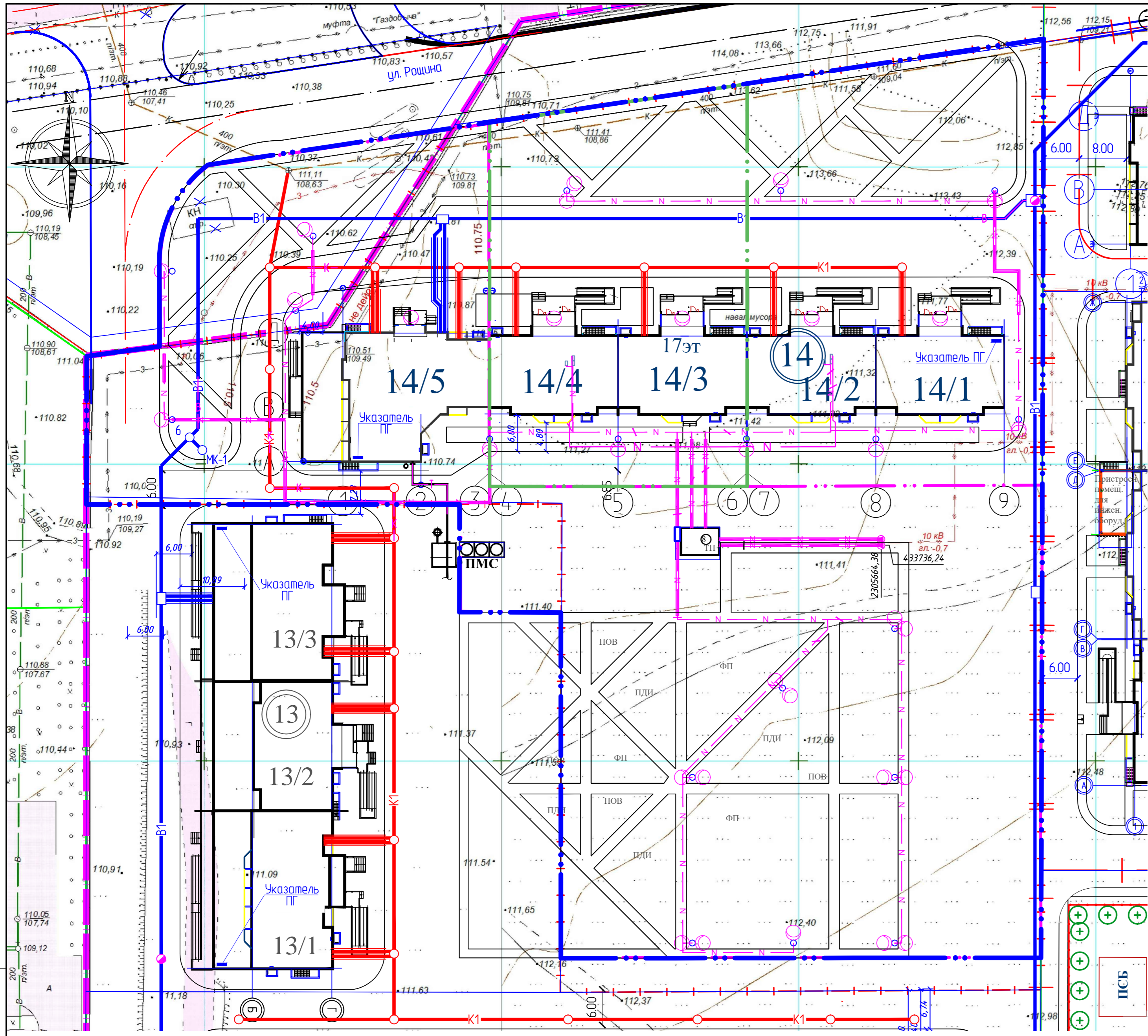
Стадия	Лист	Листов
П	8	

Проверил: Ржанников *Милославский* 02.20
Разраб.: Шлыкова *Милославский* 02.20

План озеленения и расположения малых архитектурных форм на земельном участке М 1500

Акционерное общество научно-производственное объединение проектный институт «Оренбурггражданпроект»

Взам. инв. №
Подпись и дата
Инв. №подл.



Проектируемый объект

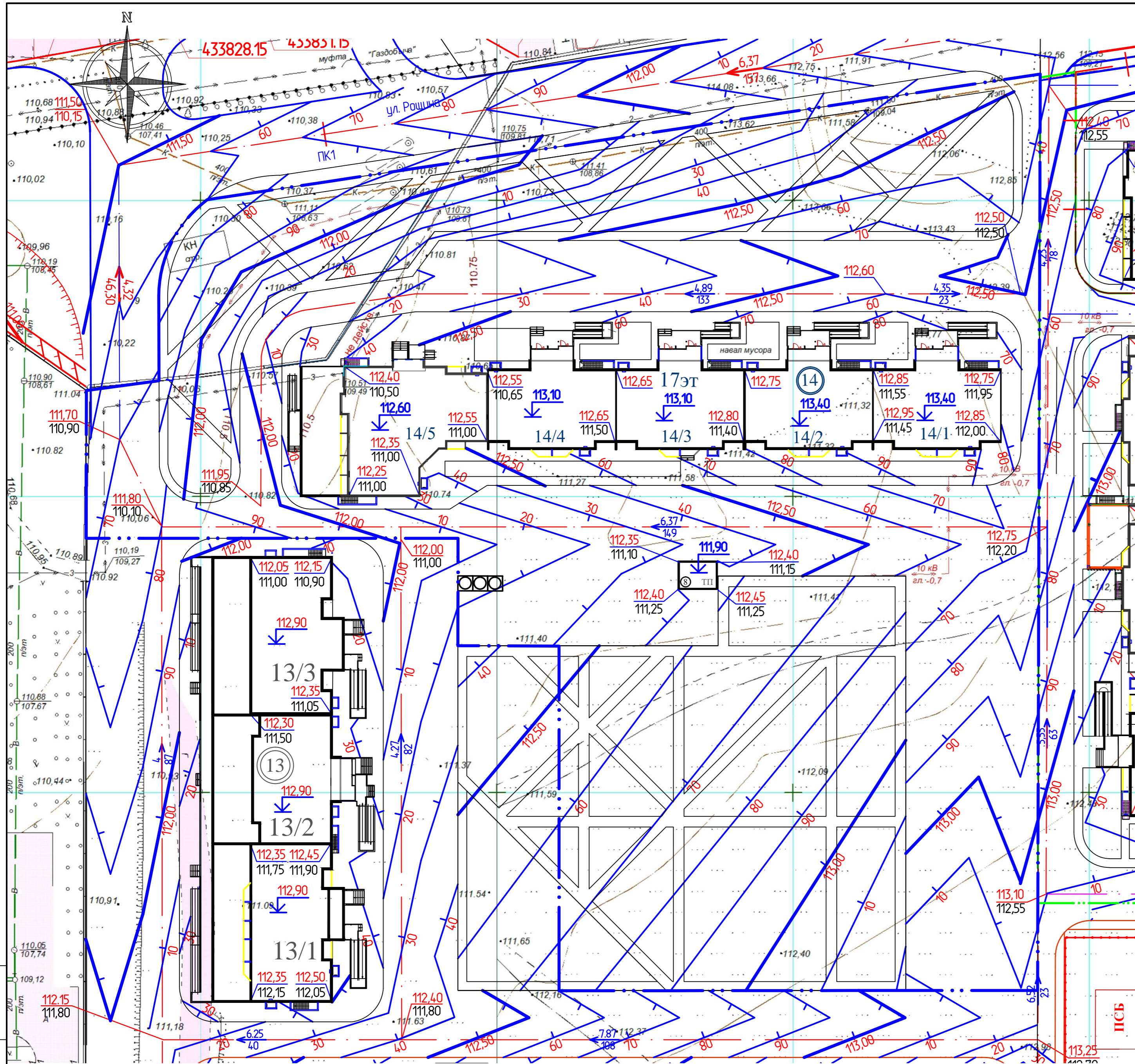
ВЕДОМОСТЬ ЖИЛЫХ И ОБЩЕСТВЕННЫХ ЗДАНИЙ И СООРУЖЕНИЙ

Номер по плану	Наименование и обозначение	Эта ж-ность	Здания	Квартир	Площадь, м2				Строительный объем, м3		
					Застройки	Общая нормируемая	Здания	Всего	Здания	Всего	
14	17эт. жилой дом №14	17	1	370	370	2213.19	2213.19	30511.89	30511.89	98591.24	98591.24
14/1	Блок-секция №1	17	1	68	68	385.37	385.37	5480.51	5480.51	18031.79	18031.79
14/2	Блок-секция №2	17	1	68	68	385.37	385.37	5480.51	5480.51	18031.79	18031.79
14/3	Блок-секция №3	17	1	67	67	377.03	377.03	5480.51	5480.51	18031.79	18031.79
14/4	Блок-секция №4	17	1	68	68	378.81	378.81	5480.51	5480.51	18031.79	18031.79
14/5	Блок-секция №5	17	1	99	99	686.61	686.61	8589.85	8589.85	26464.08	26464.08
8	ТП	1	1			32.48	32.48				

- В — водопровод
- К — канализация
- N — электроснабжение
- ТС —

Инф. №подл. Подпись и дата Взам. инф. №

					215.0.00-14-ПЗУ		
1	Зам.	09-20	<i>М.И.С.</i>	04.20	Жилой комплекс "Ботанический сад" в г. Оренбурге. Жилой дом №14		
Изм.	Колуч	Лист	№ док	Подп.			
					Стадия	Лист	Листов
					П	9	
Проверил	Ржанников	<i>М.И.С.</i>		02.20	Свободный план инженерных сетей М 1500		
Разраб.	Шлыкова	<i>М.И.С.</i>		02.20			
					Акционерное общество научно-производственное объединение проектный институт "Оренбурггражданпроект"		

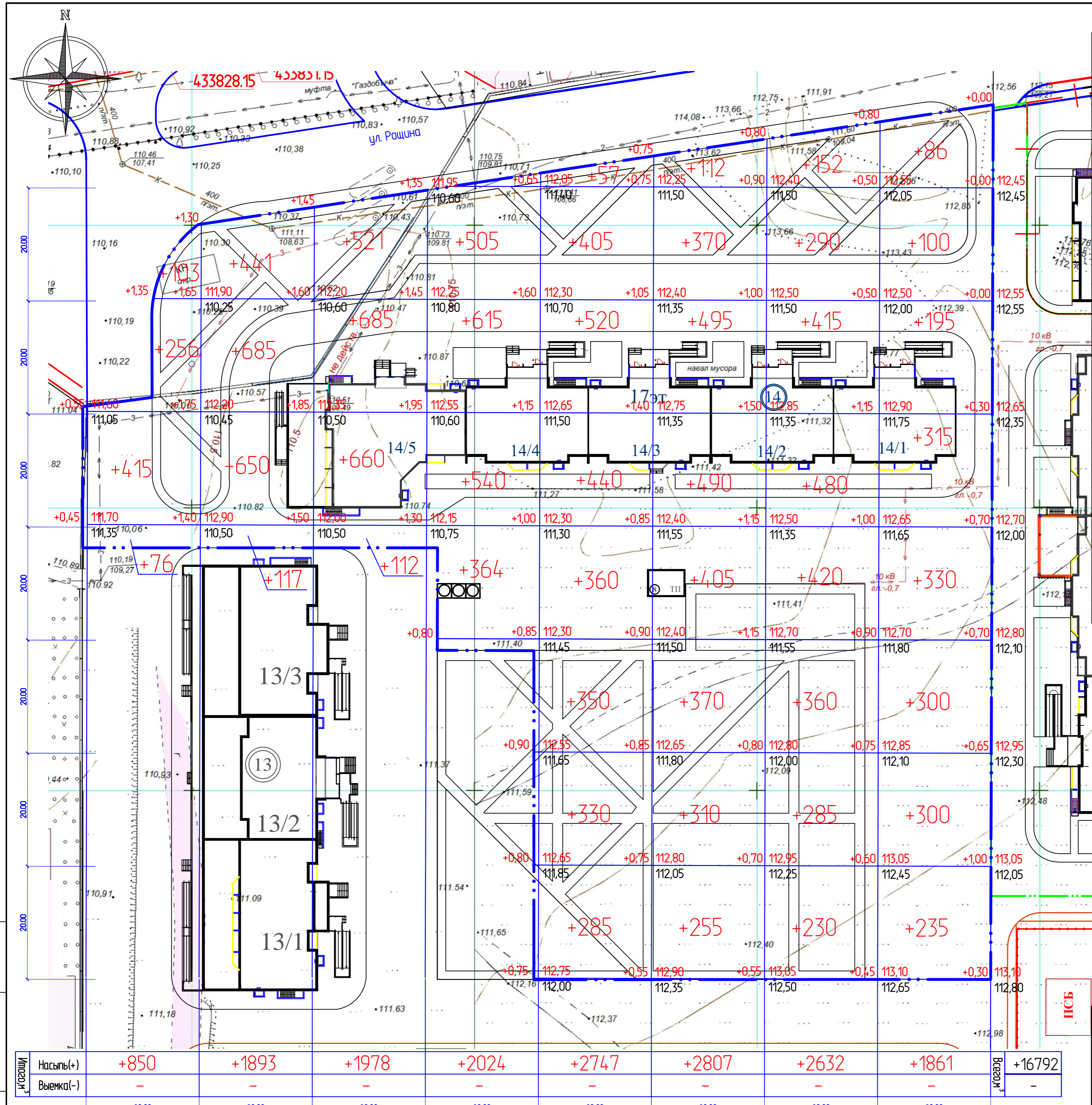


Номер по плану	Наименование и обозначение	Этаж-напольный	Квартир		Площадь, м2				Строительный объем, м3		
			Здания	Всего	Застройки	Всего	Общая нормируемая	Здания	Всего	Здания	Всего
14	17эт. жилой дом №14	17	1	370	370	2213.19	2213.19	30511.89	30511.89	98591.24	98591.24
1/4	Блок-секция №1	17	1	68	68	385.37	385.37	5480.51	5480.51	18031.79	18031.79
1/2	Блок-секция №2	17	1	68	68	385.37	385.37	5480.51	5480.51	18031.79	18031.79
1/3	Блок-секция №3	17	1	67	67	377.03	377.03	5480.51	5480.51	18031.79	18031.79
1/4	Блок-секция №4	17	1	68	68	378.81	378.81	5480.51	5480.51	18031.79	18031.79
1/5	Блок-секция №5	17	1	99	99	686.61	686.61	8589.85	8589.85	26464.08	26464.08
8	ТП	1	1			32.48	32.48				

Примечания:
 1. План организации рельефа разработан и узаконен с застройкой микрорайона в целом.
 2. Перер производством земляных работ вызвать представителей владельцев подземных коммуникаций.

Инф. №подл. Подпись и дата Взам. инф. №

215.00-14-ПЗУ				
1	-	Зам.	09-20	04.20
Изм.	Колчч	Лист	№подк	Подпись
Проб.	Мещерякова	03.20		
Разраб.	Асташкин	03.20		
Жилой комплекс "Ботанический сад" в г. Оренбурге. Жилой дом №14				
		Стадия	Лист	Листов
		П	10	
План организации рельефа. М1:500.				
Акционерное общество научно-производственное объединение проектный институт "Оренбурггражданпроект"				



Наименование грунта	Количество, м3				Примечание
	В границах благоустройства		Насыпь (+)	Выемка (-)	
	Насыпь (+)	Выемка (-)			
1. Грунт планировки территории	16792				
в т.ч. снятие плодородного слоя с площади выемки					
2. Снятие плодородного слоя с площади насыпи		1490			
3. Замена плодородного слоя с площади насыпи	1490				
4. Срезка насыпного (непригодного) грунта					
5. Замена насыпного (непригодного) грунта					
6. Насыпь пригодного грунта					
7. Вытесненный грунт, в т.ч. при устройстве:			12052		
а) фундаментов и подвалов зданий и сооружений,			(7520)		
б) корыта под одежду дорог и площадок с дорожным покрытием,			(3950)		
в) подземных сетей,			(12)		
г) открытых водоотводных сооружений			(-)		
д) плодородной почвы на участках озеленения: газоны - толщ. 0,20м			(570)		
Всего грунта:	18282	13542			
8. Недостаток пригодного грунта		6230			
9. Избыток непригодного грунта					
10. Недостаток плодородного грунта					
11. Плодородный грунт необходимый для озеленения	570				
12. Избыток плодородного грунта	920				
Итого перерабатываемого грунта:	19772	19772			

- Примечания:
1. Площадь планировочных работ: в границах благоустройства - 14466 м2.
 2. Избыток плодородной почвы следует вывезти и использовать для рекультивации малопродуктивных сельскохозяйственных земель.
 3. Толщина слоя плодородной почвы на газонах - 0,20.
 4. При выполнении благоустроительных работ необходимо корректировать рабочие отметки в местах устройства газонов, корыта под одежду дорог, площадок, с учетом проектной толщины данных конструкций.
 5. Объемы грунта посчитаны в уплотненном состоянии.
 6. Перед устройством асфальтобетонных покрытий, выполнить тщательное уплотнение основания до коэф. К=0,95 (согласно СП 34.13330.2012).
 7. До начала строительных работ вывезти существующий навал грунта, данные объемы не учтены в балансе земляных работ. Объем вывозимого грунта определить комиссионно.

Инф. №подл. Подпись и дата Взам. Инф. №

Насыпь(+)	+850	+1893	+1978	+2024	+2747	+2807	+2632	+1861	Всего м3	+16792
Выемка(-)	-	-	-	-	-	-	-	-	-	-

215.0.00-14-ПЗУ

Жилой комплекс "Ботанический сад" в г. Оренбурге. Жилой дом №14

1	-	Зам.	09-20	<i>[Signature]</i>	04.20
Изм.	Коллч	Лист	№подл.	Подпись	Дата

Проб.	Мещерякова	<i>[Signature]</i>	03.20
Разраб.	Асташкин	<i>[Signature]</i>	03.20

План земляных масс. М1:500.

Акционерное общество научно-производственное объединение проектный институт "Оренбурггражданпроект"

Формат А2