



ОБЩЕСТВО С ОГРАНИЧЕННОЙ ОТВЕТСТВЕННОСТЬЮ
ТВОРЧЕСКАЯ МАСТЕРСКАЯ КАРАНДАШ

РЕГИСТРАЦИОННЫЙ №

С Р О П 0 8 1 1 4 1 2 2 0 0 9

Заказчик ООО «Саринвестстрой»
Ш. 01-11-18-ПЗУ

ПРОЕКТНАЯ ДОКУМЕНТАЦИЯ

КОМПЛЕКС: Многоквартирный дом от 9 надземных этажей и выше, расположенный по адресу: г.Саратов, квартал, ограниченный ул.им.Суворова А.В., ул.1-ой Аптечной, ул.Курдюмской, 3-им Курдюмским пр. на участке с кадастровым номером 64:48:030306:2786 (2-я очередь – жилой дом №2 по ГП: I этап – блок-секции В,Г,Д; II этап – блок-секции А,Б)

ОБЪЕКТ: Многоквартирный дом

Раздел 2 «Схема планировочной организации земельного участка»

Том 2

САРАТОВ 2019г.



ОБЩЕСТВО С ОГРАНИЧЕННОЙ ОТВЕТСТВЕННОСТЬЮ
ТВОРЧЕСКАЯ МАСТЕРСКАЯ КАРАНДАШ

РЕГИСТРАЦИОННЫЙ №

СРО П 081 14122009

Заказчик ООО «Саринвестстрой»
Ш. 01-11-18-ПЗУ

ПРОЕКТНАЯ ДОКУМЕНТАЦИЯ

КОМПЛЕКС: Многоквартирный дом от 9 надземных этажей и выше, расположенный по адресу: г.Саратов, квартал, ограниченный ул.им.Суворова А.В., ул.1-ой Аптечной, ул.Курдюмской, 3-им Курдюмским пр. на участке с кадастровым номером 64:48:030306:2786 (2-я очередь – жилой дом №2 по ГП: I этап – блок-секции В,Г,Д; II этап – блок-секции А,Б)

ОБЪЕКТ: Многоквартирный дом

Раздел 2 «Схема планировочной организации земельного участка»

Том 2

ГИП

А.А.Удалов

САРАТОВ 2019г.

Состав проектной документации

Номер тома	Обозначение	Наименование	Прим.
Том 1	01-11-18-ПЗ	Пояснительная записка	
Том 2	01-11-18-ПЗУ	Схема планировочной организации земельного участка	
Том 3	01-11-18-АР	Архитектурные решения	
Том 4	01-11-18-КР	Конструктивные и объёмно-планировочные решения	
Том 5.1	01-11-18-ИОС1	Система электроснабжения	
Том 5.2	01-11-18-ИОС2,3	Система водоснабжения Система водоотведения	
-	-		
Том 5.4	01-11-18-ИОС4	Отопление, вентиляция и кондиционирование воздуха, тепловые сети	
Том 5.5	01-11-18-ИОС5	Сети связи	
Том 5.6	01-11-18-ИОС6	Система газоснабжения	
Том 5.7	01-11-18-ИОС7	Технологические решения	-
Том 6	01-11-18-ПОС	Проект организации строительства	
Том 7	01-11-18-ПОД	Проект по организации работ по сносу или демонтажу объектов капитального строительства	-
Том 8	01-11-18-ООС	Перечень мероприятий по охране окружающей среды	
Том 9	01-11-18-ПБ	Мероприятия по обеспечению пожарной безопасности	
Том 10	01-11-18-ОДИ	Мероприятия по обеспечению доступа инвалидов	
Том 10-1	01-11-18-ТБЭ	Требования к обеспечению безопасной эксплуатации объекта капитального строительства	
Том 11	01-11-18-СМ	Смета на строительство объектов капитального строительства	
Том 11-1	01-11-18-ЭЭ	Мероприятия по обеспечению соблюдения требований энергетической эффективности и требований оснащенности зданий, строений и сооружений приборами учета и используемых энергетических ресурсов	
Том 11-2	01-11-18-СВКР	Сведения о нормативной периодичности выполнения работ по капитальному ремонту многоквартирного дома	
Том 12	01-11-18	Иная документация в случаях, предусмотренных федеральными законами.	-

						01-11-18- ПЗУ.СП			
Изм.	Кол.уч	Лист	Док.	Подпись	Дата				
ГИП		Удалов				Состав проектной документации	Стадия	Лист	Листов
							П	1	1
							ООО «ТМ Карандаш»		

Общая часть.

Проектная документация «Многоквартирный дом от 9 надземных этажей и выше, расположенный по адресу: г.Саратов, квартал, ограниченный ул.им.Суворова А.В., ул.1-ой Аптечной, ул.Курдюмской, 3-им Курдюмским пр. на участке с кадастровым номером 64:48:030306:2786 (2-я очередь – жилой дом №2 по ГП: I этап – блок-секции В,Г,Д; II этап – блок-секции А,Б)» «Схема планировочной организации земельного участка» разработана в соответствии с градостроительным планом земельного участка, заданием на проектирование, градостроительным регламентом, документами об использовании земельного участка для строительства, техническими регламентами, в том числе устанавливающими требования по обеспечению безопасной эксплуатации зданий, строений, сооружений и безопасного использования прилегающих к ним территорий, и с соблюдением технических условий.

Принятые решения обеспечивают безопасную для жизни и здоровья людей эксплуатацию объекта при соблюдении мероприятий, предусмотренных проектной документацией.

Главный инженер проекта

А.А.Удалов

						01-11-18- ПЗУ			
Изм.	Кол.уч	Лист	Док.	Подпись	Дата				
ГИП		Удалов				Текстовая часть	Стадия	Лист	Листов
							П	1	1
							ООО «ТМ Карандаш»		

стройка городских и сельских поселений» п. 11.19 примечание №3 допус-
саются следующие мероприятия по ограничению скорости движения автотранспорта в пределах улиц дорог, граничащих с жилыми районами
и микрорайонами.

Проезды запроектированы с покрытием из среднезернистого асфальто-
бетона, тротуары из мелкозернистого асфальтобетона. В местах передви-
жения маломобильных групп населения, при пересечении тротуара и проез-
да высота бордюрного камня составляет не более 1,5 см, для беспрепятст-
венного их передвижения. Ширина пешеходного пути для инвалидов от 2,0м.
Конструкция и размещение узла примыкания показаны на листе ПЗУ-4
«План дорожных одежд. Конструкции дорожных одежд».

Расчет количества мусорных контейнеров

Норма накопления мусора 349 кг/год или 1,7 м³/год на одного жителя.

456чел. x 1,7 м³/год. = 775,20 м³/год на всех жителей дома за год.

775,20м³/год: 365дней = 2,12 м³/сут. на всех жителей дома за сутки.

0,75м³ – объем контейнера для мусора с крышкой.

1,37м³/сут : 0,75м³= 2,83 контейнера.

В проекте предлагается разместить 3 мусорных контейнера.

Озеленение территории решено посевом газона из многолетних трав,
посадкой группового кустарника и деревьев. Основная масса зеленых наса-
ждений носит пейзажный характер.

8. Зонирование территории земельного участка.

На проектируемом земельном участке выделены следующие функцио-
нальные зоны:

- зона застройки - включает в себя жилой дом (5 - б/секций);
- зона отдыха – включает в себя площадки для отдыха взрослого насе-
ления, детскую площадку для дошкольников и младших школьников и спор-
тивную;
- транспортная зона - включает в себя проезд и места для гостевой пар-
ковки автомобилей;
- хозяйственная зона - включающая площадку для мусорных контейне-
ров.

**9. Обоснование схем транспортных коммуникаций, обеспечиваю-
щих внешний и внутренний подъезд к объекту капитального строи-
тельства.**

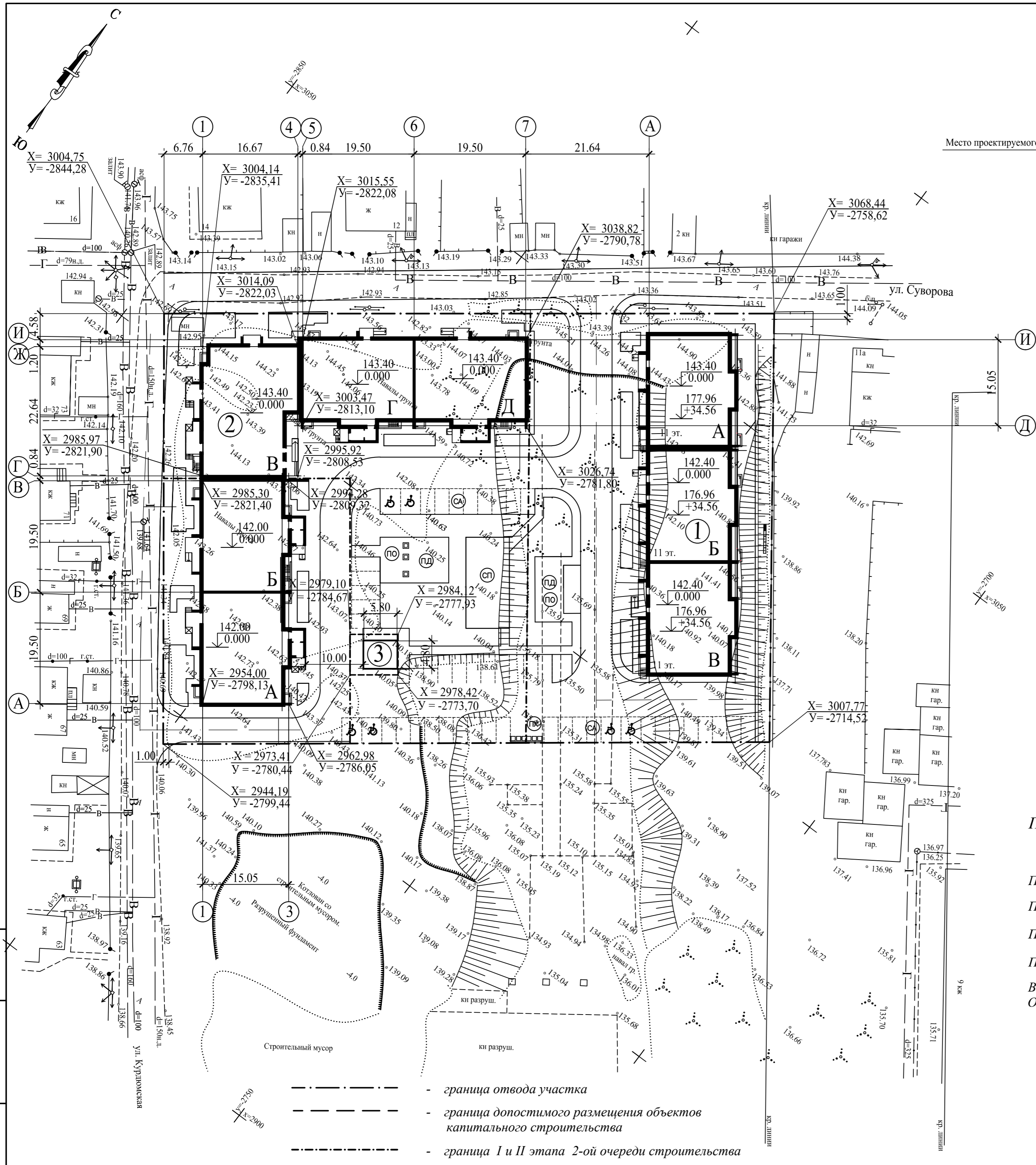
Подъезд к жилому дому проектируется с улицы им. Суворова А.В. и ул.
Курдюмская. Вдоль дворового фасада здания запроектирован проезд шири-
ной 5,5м. Подъезд пожарных машин к дому возможен со всех сторон. Шири-
на проезда для пожарной техники с учетом ширины тротуара составляет
7,0м. (5,5м проезд и тротуар – 2,0м. Расстояние от внутреннего края проезда
до стены здания от 6,0 м. до 8,0м.

ГИП

А.А. Удалов

						01-11-18- ПЗУ	Лист
Изм.	Кол.уч	Лист	Док.	Подпись	Дата		

Ситуационный план М1:5000



Место проектируемого участка

Ведомость жилых и общественных зданий и сооружений

Номер на плане	Наименование	Этажность	Количество		Площадь, м ²				Строительный объём, м ³	
			зданий	квартир	застройки		общая отапливаемая квартир		зданий	всего
					здания	всего	здания	всего		
1	Жилой дом 1-очередь стр-ва инд.пр. ранее проектир.	11	3	117	1053,74	5400,15	195,70		32174,50	
2	Жилой дом 2-я очередь стр-ва инд пр. проектируемый	11	5	180	1870,03	9129,96	1015,57	49886,73	53908,87	
A	Блок-секция II- этап инд.пр. проектир.	11	1	36	365,70	1738,62	194,20	9513,50	10280,11	
B	Блок-секция II- этап инд.пр. проектир.	11	1	36	361,74	1738,08	194,50	9479,80	10246,41	
B	Блок-секция I- этап инд.пр. проектир.	11	1	36	445,60	2177,10	238,60	11880,13	12855,83	
Г	Блок-секция I- этап инд.пр. проектир.	11	1	36	348,04	1737,99	193,70	9479,80	10246,41	
Д	Блок-секция I- этап инд.пр. проектир.	11	1	36	348,95	1738,17	194,57	9513,50	10280,11	
3	Трансформаторная подстанция инд.пр. ранее запроектр. ООО "ГорэнергоСервис"	1	1		31,11	31,11				

Показатели:

	в границах отвода	в границах благоустройства жилого дома №2	в границах благоустройства жилого дома №2 (I- этап блок-секции В, Г, Д)	в границах благоустройства жилого дома №2 (II- этап блок-секции А, Б)
Площадь участка	8000,00 м ²	4800,00 м ²	3224,00 м ²	1516,00 м ²
Площадь застройки	2954,88 м ²	1901,14 м ²	1142,59 м ²	727,44 м ²
Площадь покрытий	3776,12 м ²	2281,66 м ²	1577,91 м ²	674,86 м ²
Площадь озеленения	1269,00 м ²	617,20 м ²	503,50 м ²	113,70 м ²

В том числе площадь участка под ТП - 60,00м² (ранее запроектирована ООО "ГорэнергоСервис"; заказчик ЗАО "СПГЭС")

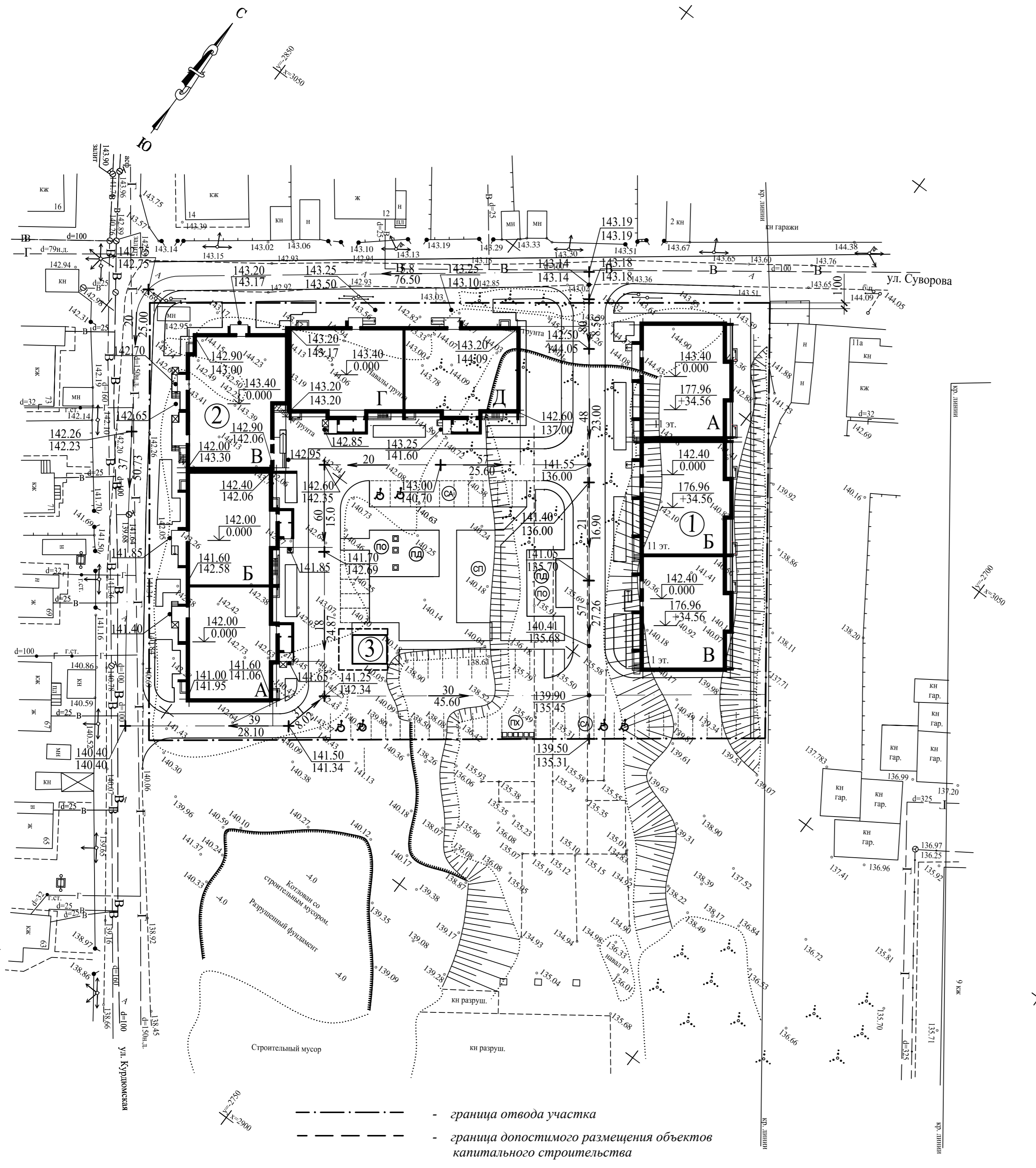
		01 - 11/18 - О - ПЗУ		ООО "САРИНВЕСТСТРОЙ"	
		Многоквартирный дом от 9 надземных этажей и выше, расположенный по адресу: г. Саратов, квартал, ограниченный ул. Суворова А.В., ул. 1-ой Алтечной, ул. Курдюмовской, 3-им Курдюмовским пр. на участке с кадастровым номером 64:48: 030306:2786 (2-я очередь- жилой дом №2 по ПП: I-этап блок-секции В,Г,Д; II-этап блок-секции А,Б)			
Изм.	Кол. уч.	Лист	№ док.	Подпись	Дата
ГИП	Удалов				
Вед. арх.	Мишина				
Схема планировочной организации земельного участка				Стадия	Лист
				II	2
Разбивочный план. М 1:500				ООО "ТМ Карандаш"	

Инв. № подл. Планш. и дата. Взам. инв. №

- граница отвода участка
- граница допустимого размещения объектов капитального строительства
- граница I и II этапа 2-ой очереди строительства

Экспликация зданий и сооружений

Номер по ген-плану	Наименование	Примечание
1	Жилой дом 11 эт. I- очередь строительства инд. проект	ранее проектируемый
2	Жилой дом 11 эт. II- очередь строительства инд. проект	проектируемый
	Блок-секции "А, Б"	II- этап строительства
	Блок-секции "В, Г, Д"	I- этап строительства
3	Трансформаторная подстанция инд. проект ООО "ГорЭнергоСервис"	ранее проектируемая



Условные обозначения

- Точка перелома уклона
- Проектная отметка
- Черная отметка земли
- Уклон в тысячных
- Направление уклона
- Протяженность уклона в метрах
- Поверхностный водоотвод
- Граница отвода участка

До начала производства земляных работ необходимо от всех организаций, имеющих на данном участке подземные коммуникации, получить разрешение на производство земляных работ. Особое внимание обратить на кабельные прокладки.

Инв. № подл. Плановый и дата. Взам. инв. №

- граница отвода участка
- граница допустимого размещения объектов капитального строительства

		01 - 11/18 - О - ПЗУ		ООО "САРИНВЕСТСТРОЙ"	
		Многоквартирный дом от 9 надземных этажей и выше, расположенный по адресу: г. Саратов, квартал, ограниченный ул. Суворова А.В., ул. 1-ой Аптечной, ул. Курдюмской, 3-им Курдюмским пр. на участке с кадастровым номером 64:48: 030306:2786 (2-я очередь- жилой дом №2 по ГП: I-этап-блок-секции В,Г,Д; II-этап блок-секции А,Б)			
Изм.	Кол. уч.	Лист	№ док.	Подпись	Дата
ГИП	Удалов				
Вед. арх.	Мишина				
		Схема планировочной организации земельного участка		Стадия	Лист
				II	3
		План организации рельефа. М 1:500		ООО "ТМ Карандаш"	

Экспликация зданий и сооружений

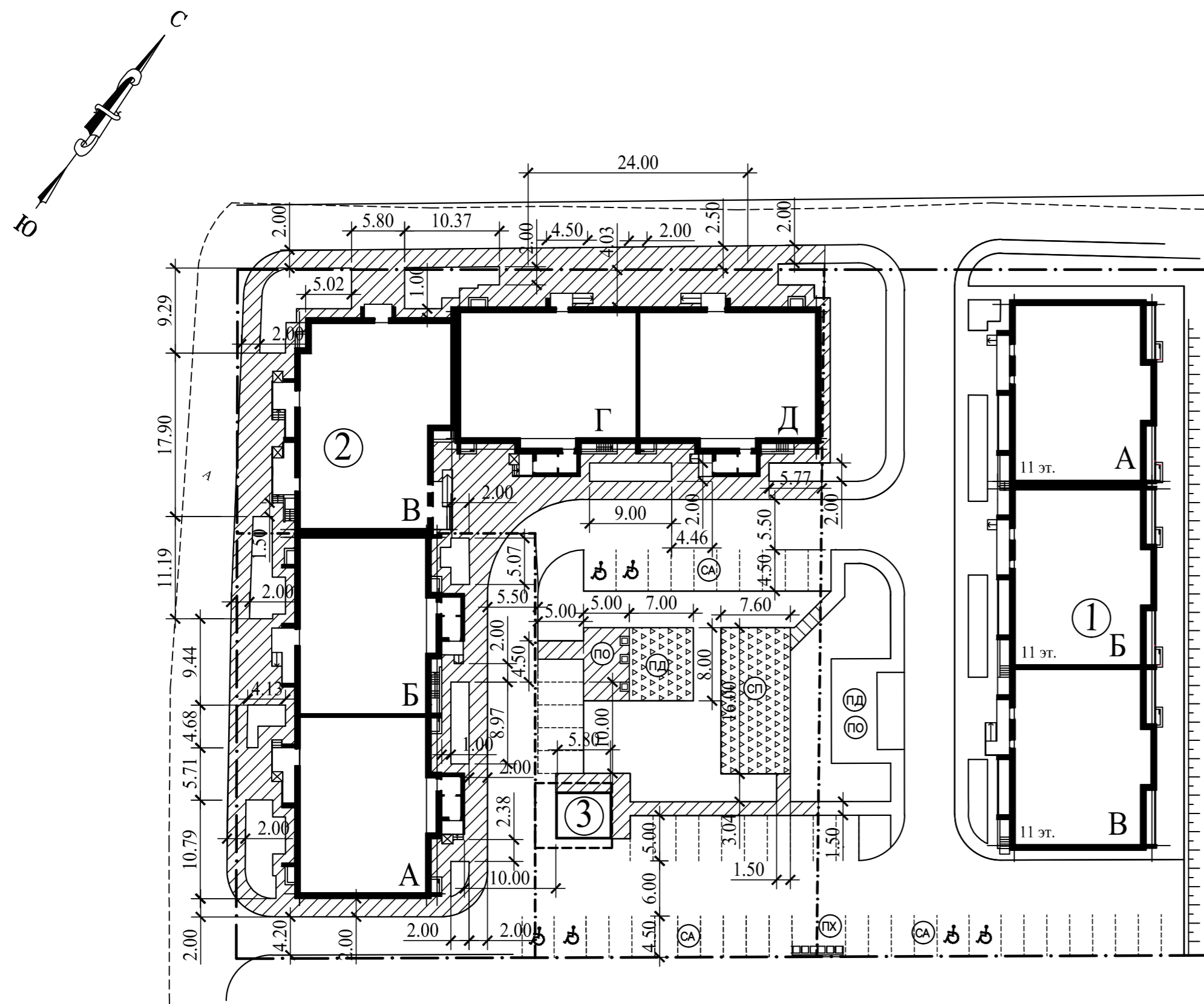
Номер по ген-плану	Наименование	Примечание
1	Жилой дом 11 эт. I- очередь строительства инд. проект	ранее проектируемый
2	Жилой дом 11 эт. II- очередь строительства инд. проект	проектируемый
	Блок-секции "А, Б"	II- этап строительства
	Блок-секции "В, Г, Д"	I- этап строительства
3	Трансформаторная подстанция инд. проект ООО "ГорЭнергоСервис"	ранее проектируемая

Ведомость тротуаров, дорог и площадок (I- этап строительства)

№	Наименование	Площадь покрытия, м²	Примечание
1	Покрытие проездов среднезернистым а/б. Тип 4 с бордюром из б/к 100.30.15 длина 161,00м.	805,00	
2	Покрытие отмостки, тротуаров, площадок мелкозернистым а/б. Тип 5 с бордюром из б/к 100.20.8 длина 225,00 м.	595,31	
3	Клинцовое покрытие детской площадки и спортивной Тип 10 с бордюром из б/к 100.20.8. длина 66,00м.	56,00 121,60	

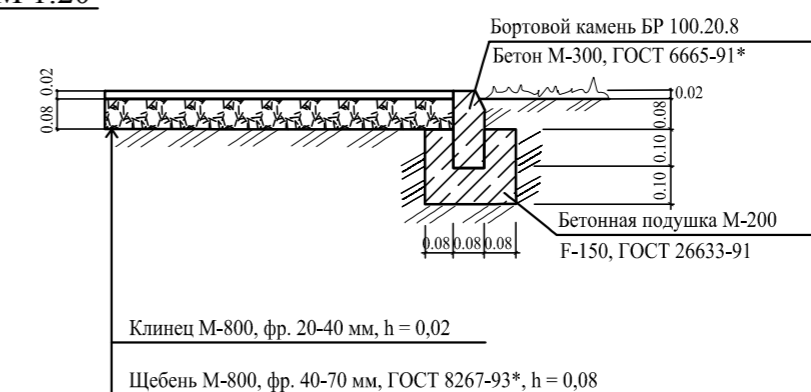
Ведомость тротуаров, дорог и площадок (II- этап строительства)

№	Наименование	Площадь покрытия, м²	Примечание
1	Покрытие проездов среднезернистым а/б. Тип 4 с бордюром из б/к 100.30.15 длина 120,00м.	363,00	
2	Покрытие отмостки, тротуаров, площадок мелкозернистым а/б. Тип 5 с бордюром из б/к 100.20.8 длина 121,00 м.	311,86	



Тип 10 Деталь детских площадок

М 1:20



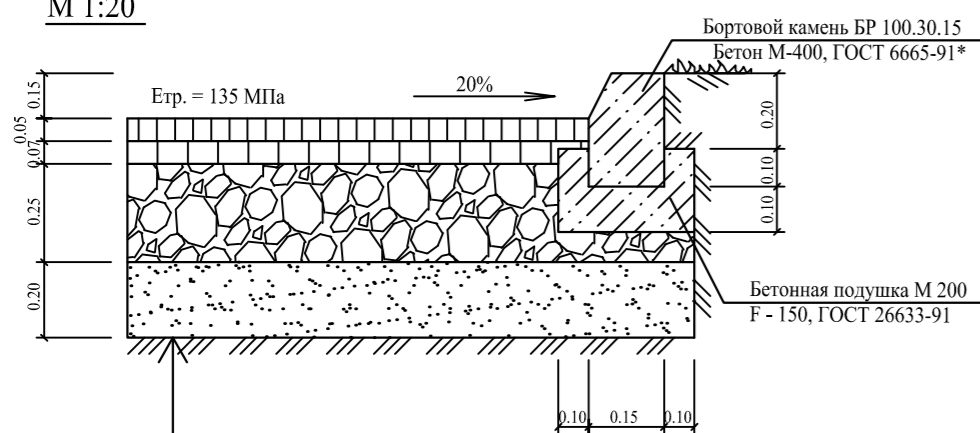
Тип 5 Конструкция тротуара с покрытием из а/б

М 1:20



Тип 4 Внутриквартальный проезд

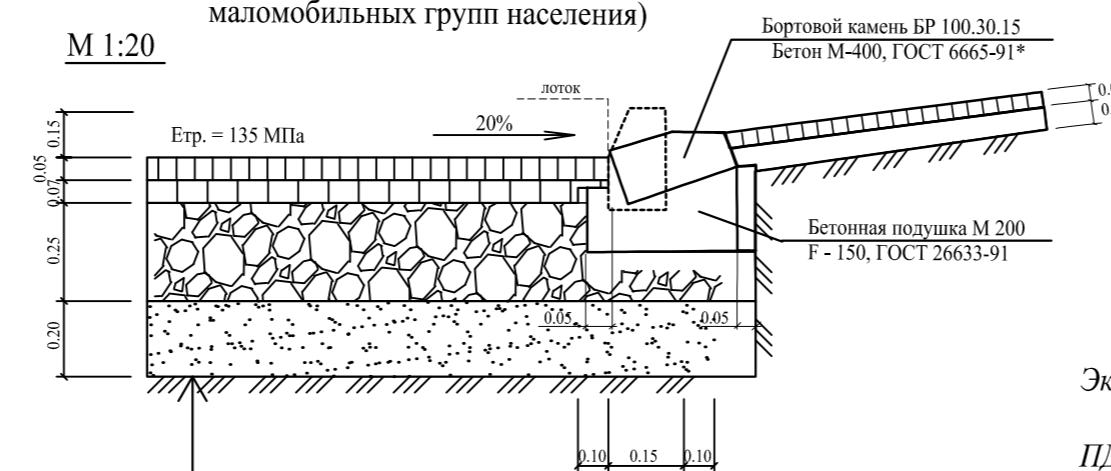
М 1:20



Горячий плотный мелкозернистый а/б, М-, тип Б, ГОСТ 9128-97*, h=0,05
 Горячий пористый крупнозернистый а/б, М-, тип Б, ГОСТ 9128-97*, h=0,07
 Щебень рядовой М-600, фр. 40+70 мм, ГОСТ 8267-93*, h=0,25
 Песок или песчано-гравийная смесь, ГОСТ 8736-93*, h=0,20

Тип 11 Примыкание тротуара к проезжей части (с учетом потребностей инвалидов и маломобильных групп населения)

М 1:20



Горячий плотный мелкозернистый а/б, М-, тип Б, ГОСТ 9128-97*, h=0,05
 Горячий пористый крупнозернистый а/б, М-, тип Б, ГОСТ 9128-97*, h=0,07
 Щебень рядовой М-600, фр. 40+70 мм, ГОСТ 8267-93*, h=0,25
 Песок или песчано-гравийная смесь, ГОСТ 8736-93*, h=0,20

Экспликация площадок

- ПД - детская площадка
- ПО - площадка отдыха
- СП - спортивная площадка
- СА - парковка автомобилей
- ПХ - хозяйственная площадка

- граница отвода участка
- граница благоустройства жилого дома №2 (I- этап; II- этап)
- п.з. - примыкание тротуара с учетом потребности инвалидов и маломобильных групп населения.

		01 - 11/18 - О - ПЗУ		ООО "САРИНВЕСТСТРОЙ"	
		Многоквартирный дом от 9 надземных этажей и выше, расположенный по адресу: г. Саратов, квартал, ограниченный ул. Суворова А.В., ул. 1-ой Аптечной, ул. Курдюмской, 3-им Курдюмским пр. на участке с кадастровым номером 64:48: 030306:2786 (2-я очередь- жилой дом №2 по ГП: I-этап-блок-секции В,Г,Д; II-этап блок-секции А,Б)			
Изм.	Кол. уч.	Лист № док.	Подпись	Дата	
ГИП	Удалов				
Вед. арх.	Мишина				
Схема планировочной организации земельного участка			Стадия	Лист	Листов
План дорожных одежд. Конструкции дорожных одежд. М 1:500			II	4	
			ООО "ТМ Карандаш"		

Инв. № подл. Планш. и габ. Взам. инв. №

Экспликация зданий и сооружений

Номер по ген-плану	Наименование	Примечание
1	Жилой дом 11 эт. I- очередь строительства инд. проект	ранее проектируемый
2	Жилой дом 11 эт. II- очередь строительства инд. проект	проектируемый
	Блок- секции "А, Б"	II - этап строительства
	Блок- секции "В, Г, Д"	I - этап строительства
3	Трансформаторная подстанция инд. проект ООО "ГорЭнергоСервис"	ранее проектируемая

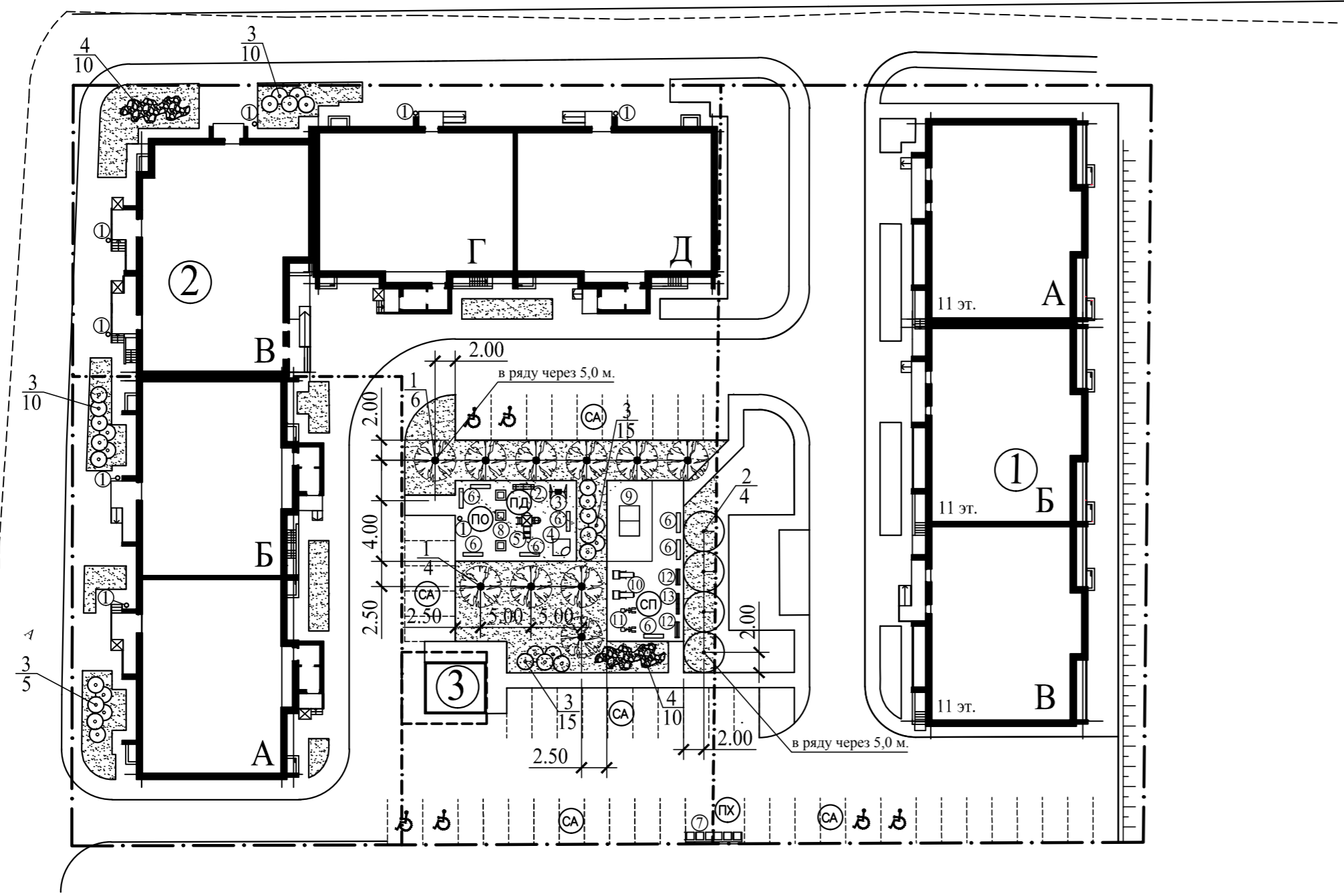
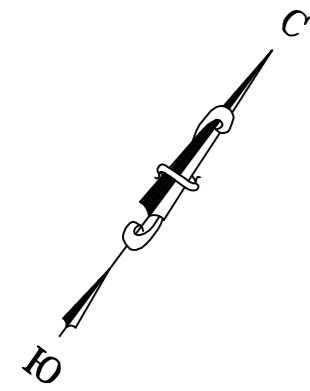
Ведомость малых архитектурных форм (I - этап строительства)

Номер на плане	Обозначение	Наименование	Кол.	Примечание
Оборудование применено из каталога "Атрикс" региональный представитель компания "Двор Чудес"				
1	○	Урна	6	6.065
2	▬	Качалка-балансир	1	3.07
3	▬	Качели	1	1.201
4	▬	Песочница	1	3.03
5	▬	Детский игровой комплекс с горкой	1	1.011
6	▬	Скамья на металлич. ножках	8	1.03
7	□	Контейнер с крышкой	3	
8	▬	Цветочница	3	6.10
		Спортивная площадка		
9	▬	Теннисный стол (5-14 лет)	1	5.09
10	▬	Тренажер "Орбита"	2	6.01
11	▬	Тренажер "Гимнаст"	2	6.33
12	▬	Турник	2	1.173
13	▬	Шведская стенка	1	1.19

Ведомость элементов озеленения (I - этап строительства)

Номер на плане	Наименование породы или вида насаждения	Воз-раст, лет	Кол.	Примечание
	деревья			
1	Клен остролистный шт.	4	10	саженец(с оголен.корневой системой с добавлением раст. грунта 25%)
2	Берёза бородавчатая	4	4	саженец(с оголен.корневой системой с добавлением раст. грунта 25%)
	кустарники			
3	Сирень обыкновенная шт/м²	3	40/40	саженец с заменой растительного грунта на 100%
4	Жимолость шт/м²	3	20/20	саженец с заменой растительного грунта на 100%
	Газон обыкновенный ² м²		436,50	замена растительного грунта на 20см.
	Площадь озеленения м²		503,50	

		01 - 11/18 - О - ПЗУ		ООО "САРИНВЕСТСТРОЙ"	
Многоквартирный дом от 9 надземных этажей и выше, расположенный по адресу: г. Саратов, квартал, ограниченный ул. Суворова А.В., ул. 1-ой Аптечной, ул. Курдюмской, 3-им Курдюмским пр. на участке с кадастровым номером 64:48: 030306:2786 (2-я очередь- жилой дом №2 по ГП: I-этап-блок-секции В,Г,Д; II-этап блок-секции А,Б)					
Изм.	Кол. уч.	Лист № док.	Подпись	Дата	
ГИП	Удалов				
Вед. арх.	Мишина				
Схема планировочной организации земельного участка				Стадия	Лист
				II	5
План расположения малых форм архитектуры. План озеленения. М 1:500				ООО "ТМ Карандаш"	



Ведомость элементов озеленения (II - этап строительства)

Номер на плане	Наименование породы или вида насаждения	Воз-раст, лет	Кол.	Примечание
	кустарники			
2	Сирень обыкновенная шт/м²	3	15/15	саженец с заменой растительного грунта на 100%
	Газон обыкновенный ² м²		98,70	замена растительного грунта на 20см.
	Площадь озеленения м²		113,70	

Экспликация площадок

ПД - детская площадка
 ПО - площадка отдыха
 СП - спортивная площадка
 СА - парковка автомобилей
 ПХ - хозяйственная площадка

Ведомость малых архитектурных форм (II - этап строительства)

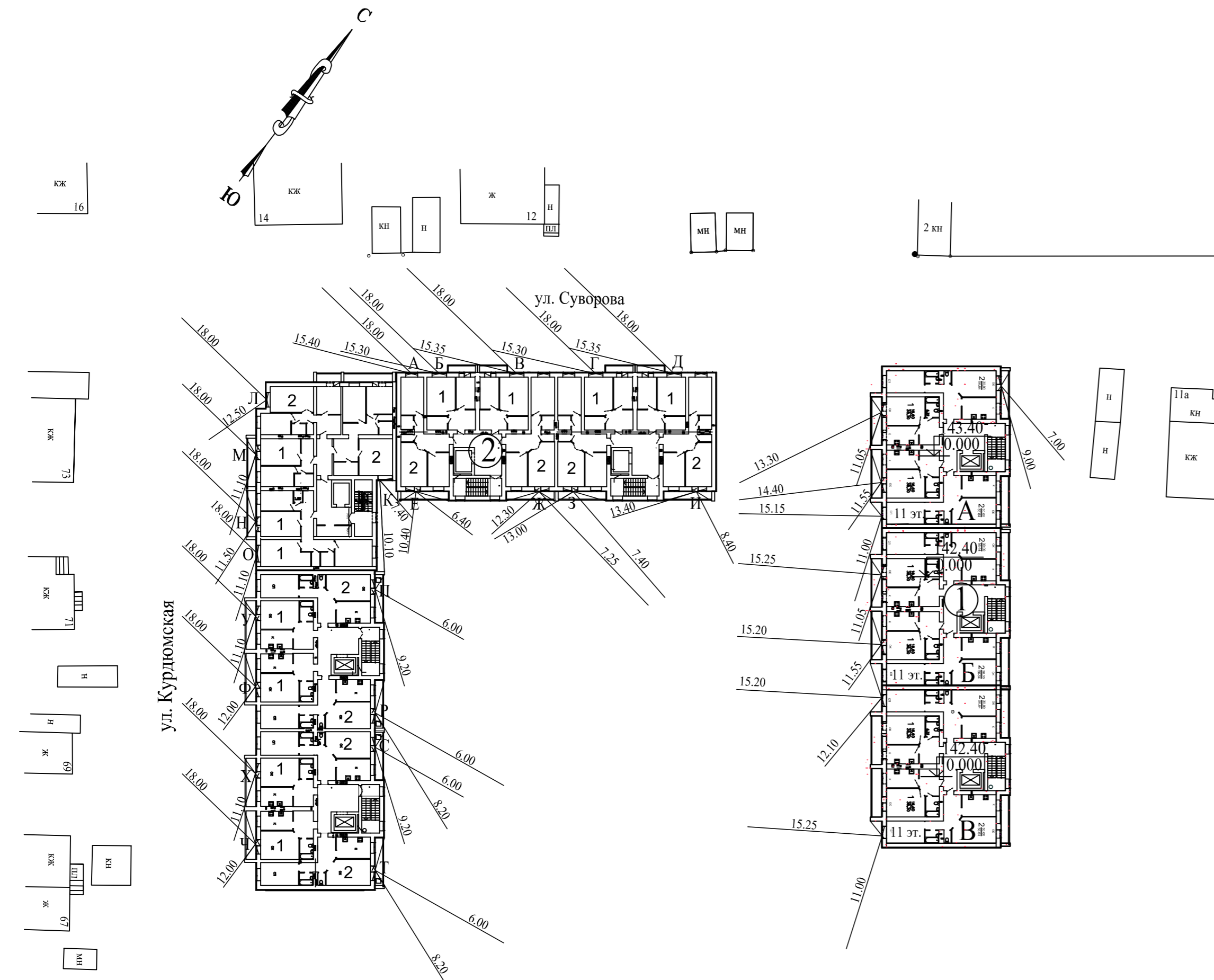
Номер на плане	Обозначение	Наименование	Кол.	Примечание
Оборудование применено из каталога "Атрикс" региональный представитель компания "Двор Чудес"				
1	○	Урна	2	6.065

--- граница отвода участка
 --- граница благоустройства жилого дома №2 (I- этап; II- этап)

Инв. № подл. Планш. и гата. Взам. инв. №

Экспликация зданий и сооружений

Номер по ген-плану	Наименование	Примечание
1	Жилой дом 11 эт. I- очередь строительства инд. проект	ранее проектируемый
2	Жилой дом 11 эт. II- очередь строительства инд. проект	проектируемый
	Блок-секции "А, Б"	II- этап строительства
	Блок-секции "В, Г, Д"	I- этап строительства
3	Трансформаторная подстанция инд. проект ООО "ГорЭнергоСервис"	ранее проектируемая



Расчет инсоляции

№	точка	время инсоляции	продолжительность инсоляции	тип инсоляции
<i>Жилой дом №2</i>				
1	А,	15.40- 18.00	2ч.20мин.	непрерывная
2	Б,Г	15.30- 18.00	2ч.30мин.	— // —
3	Д,В	15.35- 18.00	2ч. 25мин.	— // —
4	Е,	6.40- 10.40	4ч.00мин.	— // —
5	Ж,	7.25 - 12.30	5ч.05мин.	— // —
6	И,	8.40 - 13.40	5ч.00мин.	— // —
7	З,	7.40 - 13.00	5ч.20мин.	— // —
8	К,	7.40 - 10.10	2ч.30мин.	— // —
9	Л,	12.50- 18.00	5ч.10мин.	— // —
10	М,О,У,Х	11.10- 18.00	6ч.50мин.	— // —
11	Н,	11.50- 18.00	6ч.10мин.	— // —
12	П,С	6.00 - 9.20	3ч.20мин.	— // —
13	Р,Т	6.00 - 8.20	2ч.20мин.	— // —
14	Ф,Ч,	12.00- 18.00	6ч.00мин.	— // —

Расчетный минимум времени инсоляции принят 2 ч.00мин.
Для проектируемого жилого дома №2 предоставлен расчет инсоляции для каждой квартиры.

Проектируемый жилой дом №2 не влияет на нормируемую инсоляцию существующих и ранее запроектированного жилого дома, что наглядно видно на представленном графике инсоляции.

Выполнение требований норм инсоляции достигается размещением и ориентацией проектируемого здания по сторонам горизонта, а также его объемом - планировочным решением.

Выбранная этажность проектируемого жилого дома обеспечивает нормативную инсоляцию существующей и ранее запроектированной застройки.

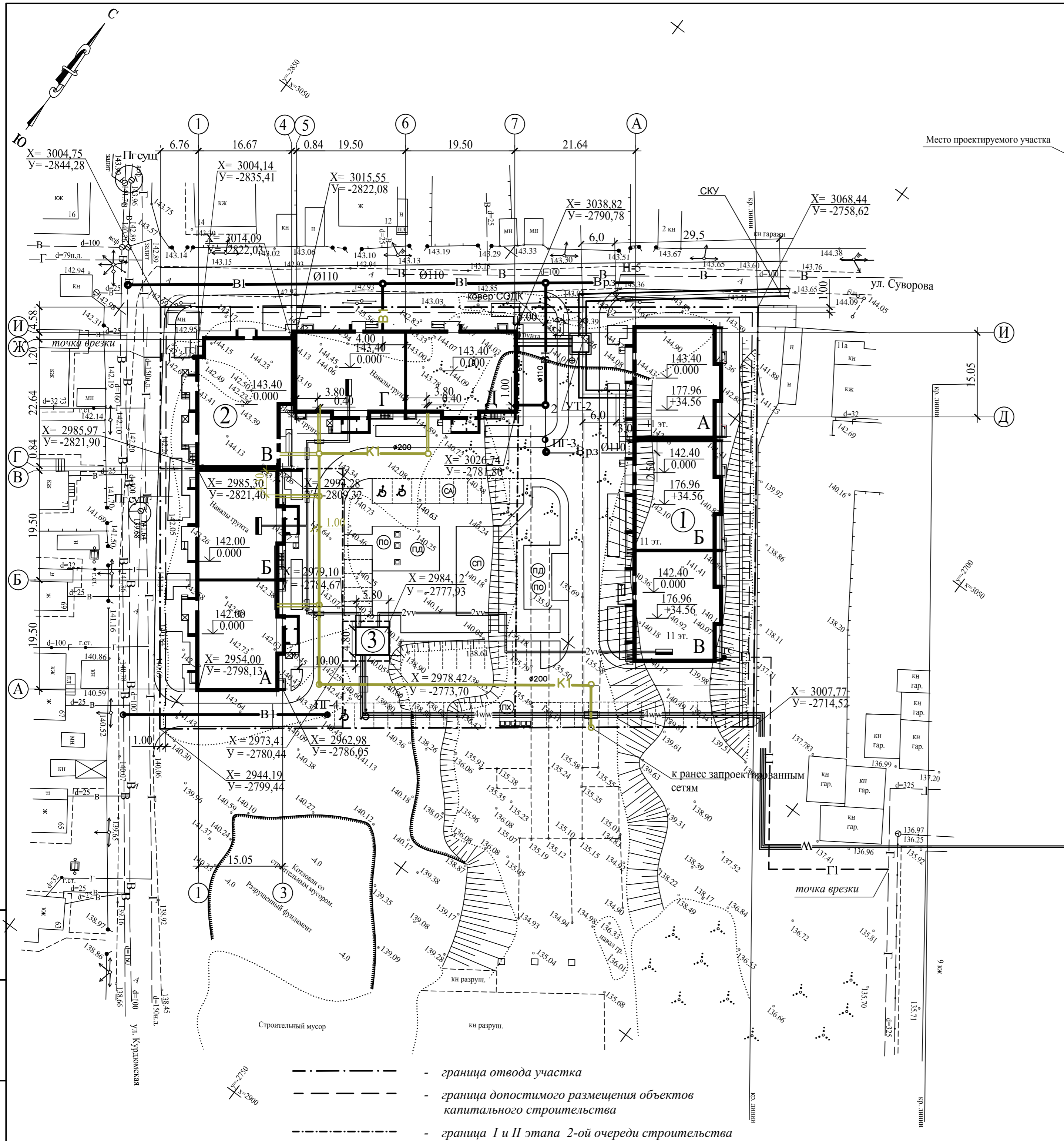
Ориентация и объемно - планировочное решение проектируемого жилого дома №2 обеспечивает нормативную инсоляцию жилых комнат. Все квартиры имеют необходимое количество инсоляционных часов.

						01 - 11/18 - О - ПЗУ			ООО "САРИНВЕСТСТРОЙ"		
						Многоквартирный дом от 9 надземных этажей и выше, расположенный по адресу: г. Саратов, квартал, ограниченный ул. Суворова А.В., ул. 1-ой Аптечной, ул. Курдюмской, 3-им Курдюмским пр. на участке с кадастровым номером 64:48: 030306:2786 (2-я очередь- жилой дом №2 по ГП: I- этап-блок-секции В,Г,Д; II- этап блок-секции А,Б)					
Изм.	Кол. уч.	Лист	№ док.	Подпись	Дата	Схема планировочной организации земельного участка			Стадия	Лист	Листов
ГИП		Удалов							П	6	
Вед. арх.		Мишина				Графический расчет инсоляции. М 1:500			ООО "ТМ Карандаш"		

Инв. № подл. Плановый и габит. Взам. инв. №

жкз 6

Ситуационный план М1:5000



Ведомость жилых и общественных зданий и сооружений

Номер на плане	Наименование	Этажность	Количество		Площадь, м ²				Строительный объём, м ³	
			зданий	квартир	застройки		общая отапливаемая квартира		зданий	всего
					здания	всего	здания	всего		
1	Жилой дом 1-очередь стр-ва инд.пр. ранее проектир.	11	3	117	1053,74	5400,15	195,70			32174,50
2	Жилой дом 2-я очередь стр-ва инд пр. проектируемый	11	5	180	1870,03	9129,96	1015,57	49886,73	4042,14	53908,87
А	Блок-секция II- этап инд.пр. проектир.	11	1	36	365,70	1738,62	194,20	9513,50	766,61	10280,11
Б	Блок-секция II- этап инд.пр. проектир.	11	1	36	361,74	1738,08	194,50	9479,80	766,61	10246,41
В	Блок-секция I- этап инд.пр. проектир.	11	1	36	445,60	2177,10	238,60	11880,13	975,70	12855,83
Г	Блок-секция I- этап инд.пр. проектир.	11	1	36	348,04	1737,99	193,70	9479,80	766,61	10246,41
Д	Блок-секция I- этап инд.пр. проектир.	11	1	36	348,95	1738,17	194,57	9513,50	766,61	10280,11
3	Трансформаторная подстанция инд.пр. ранее запроектир. ООО"ГорэнергоСервис"	1	1		31,11	31,11				

Условные обозначения

- проектируемые электрические сети;
- проектируемый водопровод;
- проектируемый газопровод;
- проектируемая канализация.
- проектируемые тепловые сети;

Инв. № подл. Плановый и дата. Взам. инв. №

- граница отвода участка
- граница допустимого размещения объектов капитального строительства
- граница I и II этапа 2-ой очереди строительства

		01 - 11/18 - О - ПЗУ		ООО "САРИНВЕСТСТРОЙ"	
Многоквартирный дом от 9 надземных этажей и выше, расположенный по адресу: г. Саратов, квартал, ограниченный ул. Суворова А.В., ул. 1-ой Алтечной, ул. Курдюмовской, 3-им Курдюмовским пр. на участке с кадастровым номером 64:48: 030306:2786 (2-я очередь- жилой дом №2 по ГП: I этап блок-секции В,Г,Д; II- этап блок-секции А,Б)					
Изм.	Кол. уч.	Лист	№ док.	Подпись	Дата
ГИП	Удалов				
Вед. арх.	Мишина				
Схема планировочной организации земельного участка				Стадия	Лист
Сводный план инженерных сетей. М 1:500				II	7
				ООО "ТМ Карандаш"	

