



**ГУПП «Институт Саратовгражданпроект»**  
Саратовской области

**6080-13-ПЗУ**

# ПРОЕКТНАЯ ДОКУМЕНТАЦИЯ

**Комплекс: Жилой дом по ул. им. Михаила Булгакова, 8 в Ленинском р-не г. Саратова (Жилой комплекс «Городские просторы»).**

**Объект: Жилой дом**

**Раздел 2 «Схема планировочной организации  
земельного участка»**

МИНИСТЕРСТВО СТРОИТЕЛЬСТВА И ЖКХ САРАТОВСКОЙ  
ОБЛАСТИ

Государственное Унитарное Проектное Предприятие  
«ИНСТИТУТ САРАТОВГРАЖДАНПРОЕКТ»  
Саратовской области

Заказчик: ООО «Госжистрой»

**Комплекс: Жилой дом по ул. им. Михаила Булгакова, 8  
в Ленинском р-не г. Саратова  
(Жилой комплекс «Городские просторы»)**

**Объект: Жилой дом**

ПРОЕКТНАЯ ДОКУМЕНТАЦИЯ

**Раздел 2 «Схема планировочной организации земельного  
участка»**

**6080-13-ПЗУ**

Главный инженер института



М.С. Коновалов

Главный инженер проекта



А.Е.Ерофеев

## Ведомость рабочих чертежей основного комплекта

Лист	Наименование	Примечание
1	Общие данные	
2	Разбивочный план	
3	План организации рельефа	
4	План благоустройства	
5	План земляных масс	
6	Конструкции дорожных одежд	
7	Графический расчёт инсоляции	
8	Сводный план инженерных сетей	

Согласовано

Согласовано

## Ведомость ссылочных и прилагаемых документов

Обозначение	Наименование	Примечание
	Ссылочные документы:	
	Прилагаемые документы:	
ВР	Ведомость объемов работ.	

Проект разработан в соответствии с действующими нормами и правилами и предусматривает взрывобезопасность и пожаробезопасность при эксплуатации

Главный инженер проекта Ерофеев А.Е.

## Ведомость основных комплектов рабочих чертежей

Обозначение	Наименование	Примечание
ГП	Генеральный план и вертикальная планировка	
НВК	Наружные сети водопровода и канализации	
ГС	Газоснабжение	
ЭС	Электроснабжение	

### Общие указания

1. Основанием для разработки рабочих чертежей является задание на проектирование.
2. Инженерные изыскания (топография, геология) выполнены институтом "Саратовгражданпроект" От всех организаций, имеющих на данном участке подземные коммуникации, должны быть получены разрешения
3. Технические решения, принятые в рабочих чертежах, соответствуют требованиям экологических, санитарно-гигиенических, противопожарных и других норм, действующих на территории РФ.
4. До начала производства земляных работ необходимо на место работ вызвать представителей на производство работ, особое внимание обратить на кабельные прокладки.
5. Все размеры даны в метрах.

Инв.№ подл.

Подпись и дата

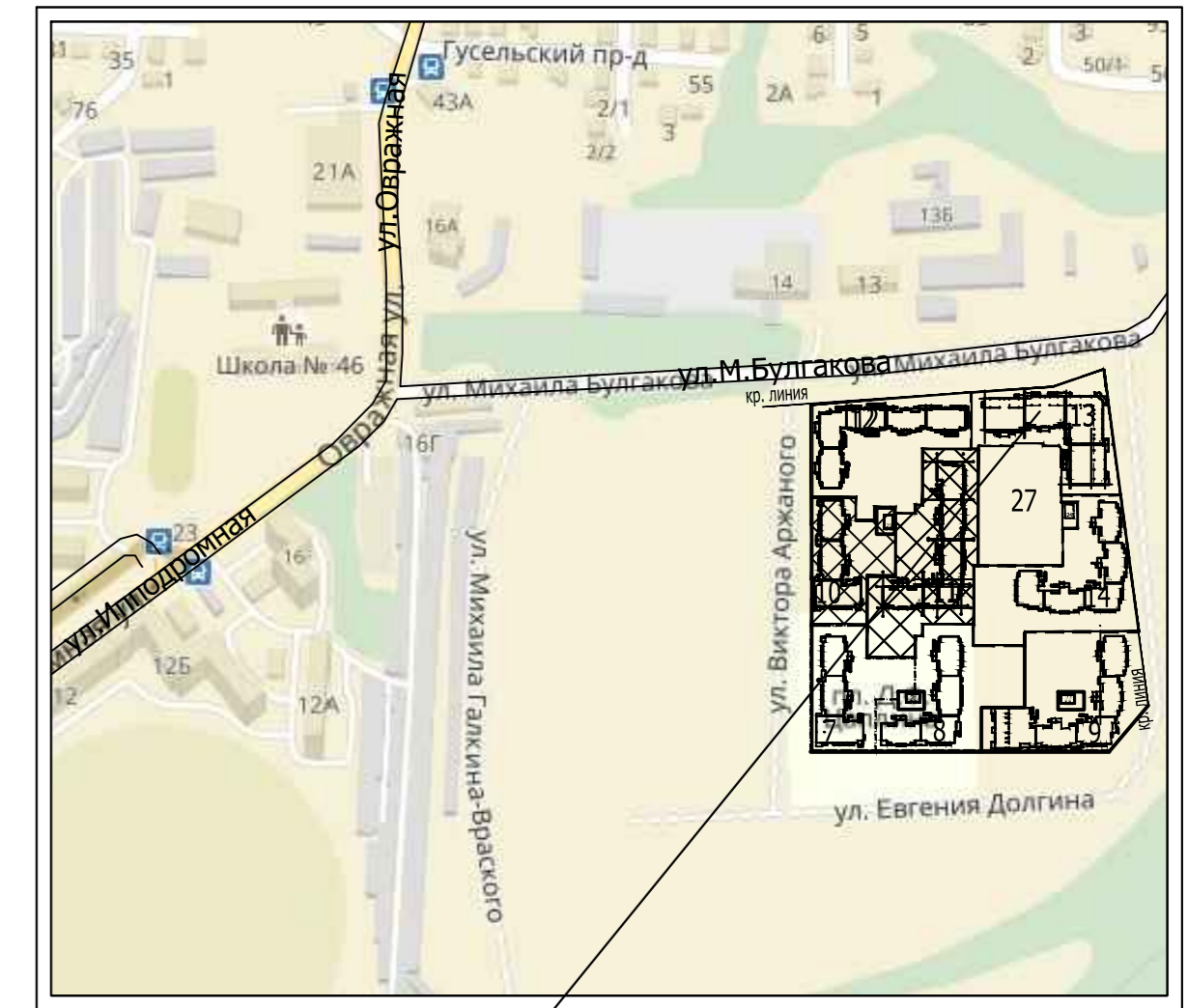
Взам инв.№

 Гр.ЭС  
Гр.ГС  
Гр.НВК

 Ледовских  
Юферова  
Казаченко

6080 - 0 - (13) - ПЗУ						ООО "Госжилстрой"					
Жилой дом по ул.им.Михаила Булгакова, 8 в Ленинском районе г.Саратова (Жилой комплекс "Городские просторы")											
Изм.	Кол. уч	Лист	№ док	Подпись	Дата						
ГИП		Ерофеев				Схема планировочной организации земельного участка					
Нач. отд.		Николаев							Стадия	Лист	Листов
Нач.гр.		Багуцкая							П	1	
Общие данные						ГУПП «Институт Саратовгражданпроект» Саратовской области					

# Ситуационный план г.Саратова М 1:5000



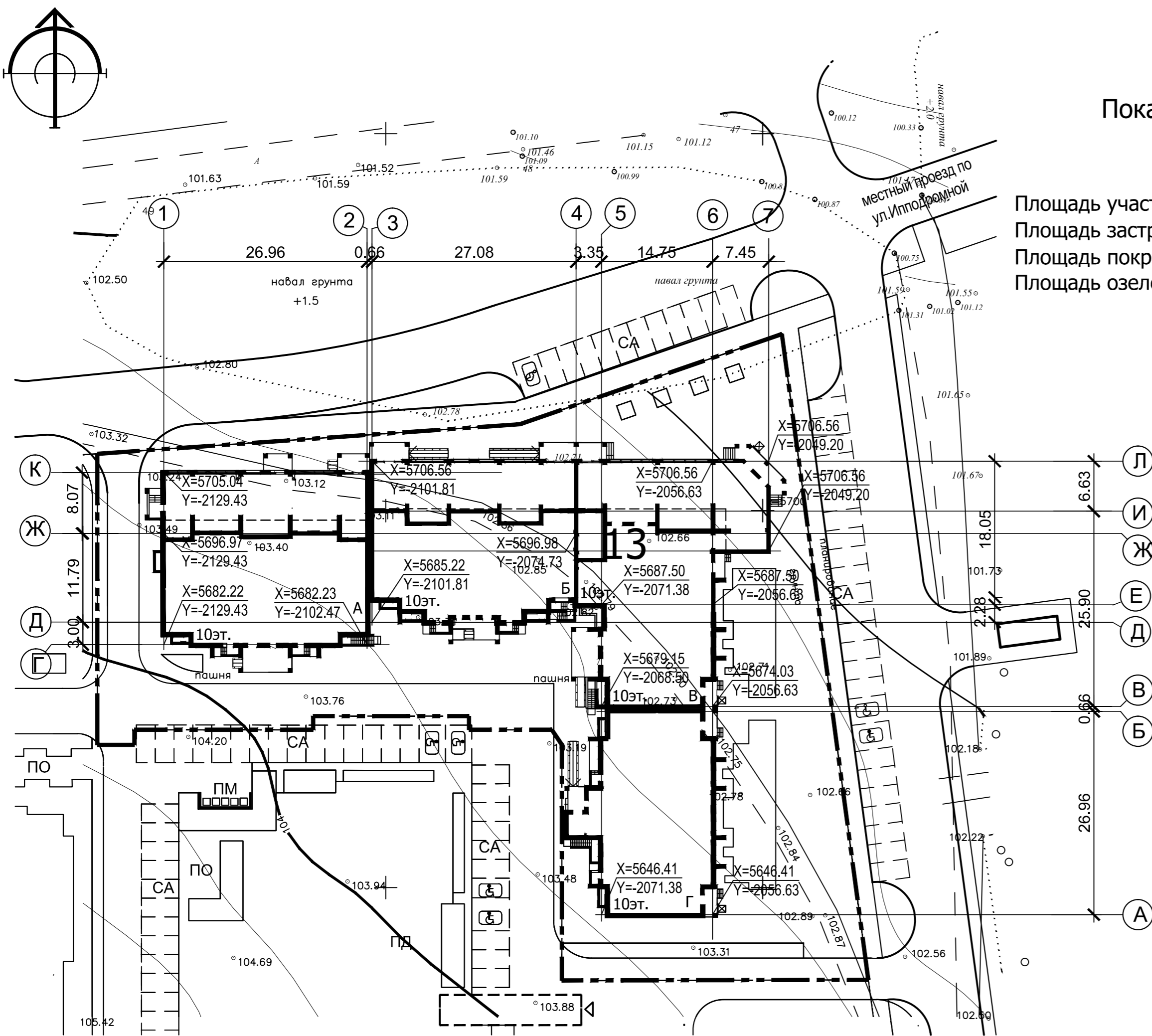
проектируемый участок

## Показатели по участку :

	в границе отвода	в границе подсчёта объёмов работ
Площадь участка	5214м <sup>2</sup>	8160м <sup>2</sup>
Площадь застройки	2602.70м <sup>2</sup>	2602.70м <sup>2</sup>
Площадь покрытий		4850м <sup>2</sup>
Площадь озеленения		707.30м <sup>2</sup>

## Экспликация площадок

- ПО - площадка отдыха
- ПД - детская игровая площадка
- ПМ - площадка для мусороконтейнеров
- СА - гостевая парковка
- Ⓜ - места парковки для а/транспорта МГН



п.з.у.  
Схема планировочной организации земельного участка

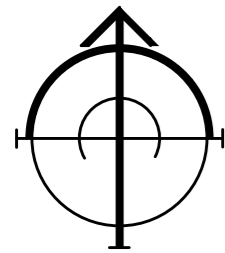
----- граница отвода ж.д.№13 А-Г

## Ведомость жилых и общественных зданий и сооружений

Номер на плане	Наименование	Этажность	Количество		Площадь, м <sup>2</sup>				Строительный объём, м <sup>3</sup>		
			зданий	квартир	застройки		квартир (отапл.) всп.помещ. (отапл.)		зданий	всего	
					здания	всего	здания	всего			
13	Жилой дом с востр.-пристр. помещ. инд.пр. проектир.	11	4	180		2602.70		9098.46	1622.54	58654.00	7093.44
А	Блок-секция инд.пр. проектир.	11	1	45	714.20		2354.04	472.15		15011.00	2057.00
Б	Блок-секция инд.пр. проектир.	11	1	45	652.20		2046.24	383.43		13544.00	1701.00
В	Блок-секция с востр.-пристр. помещ. инд.пр. проектир.	11	1	45	741.52		2355.03	479.72		15088.00	2038.92
Г	Блок-секция с востр.-пристр. помещ. инд.пр. проектир.	11	1	45	494.78		2343.15	287.24		15011.00	1296.52

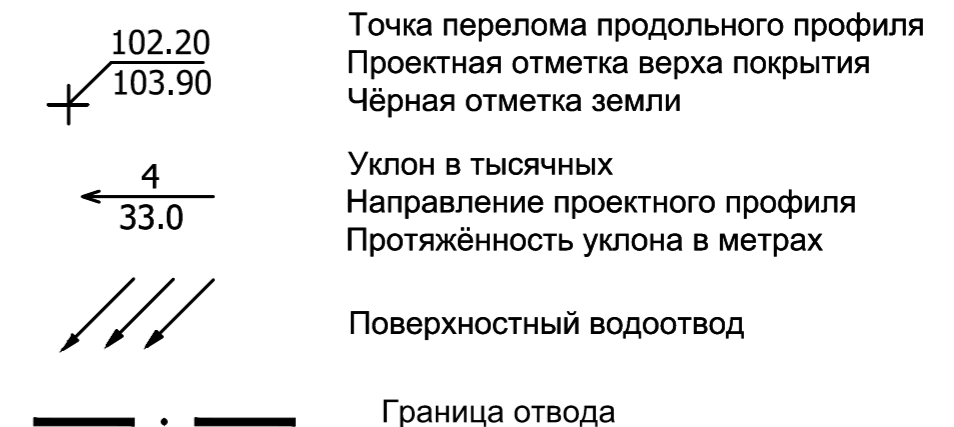
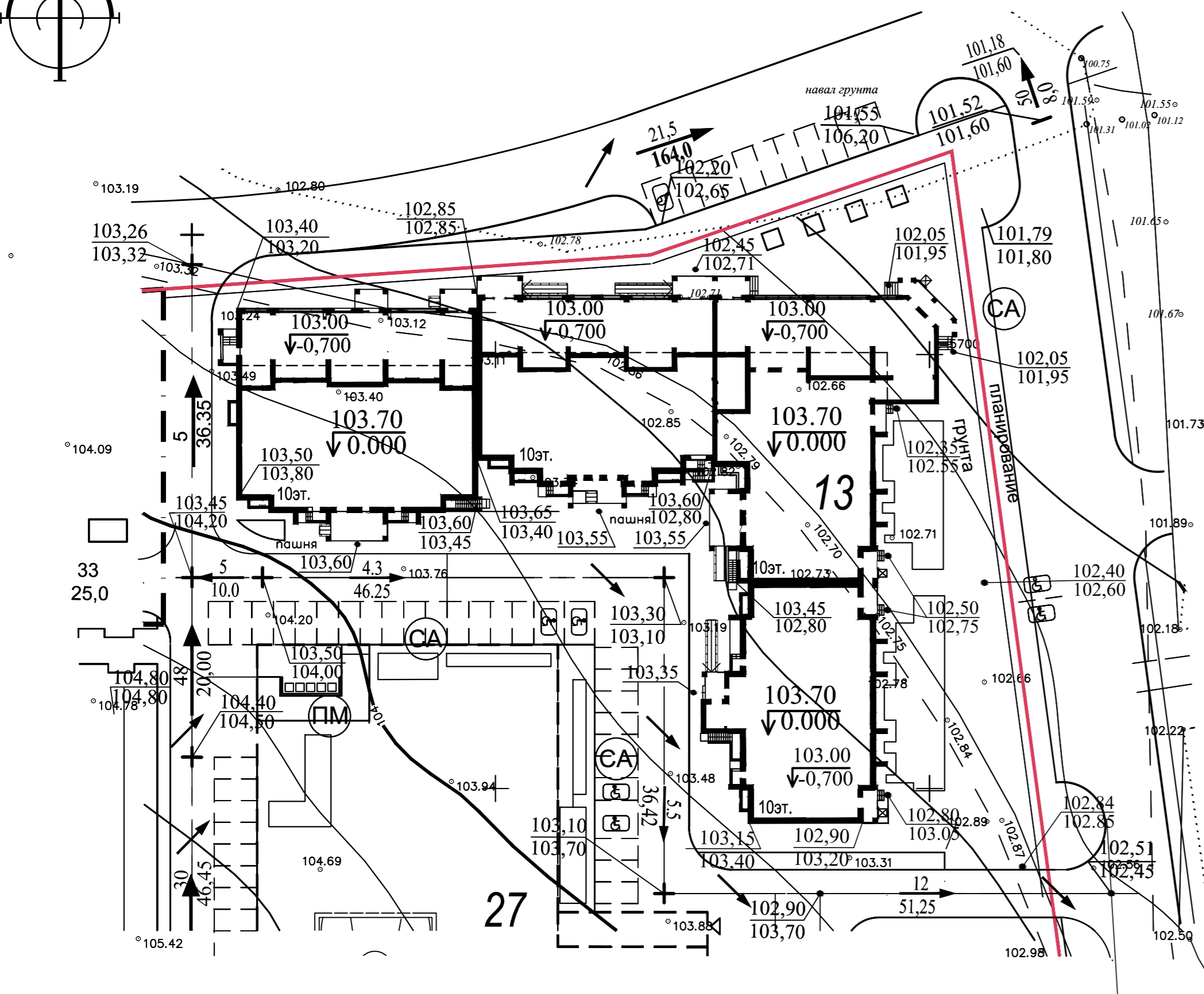
6080 - 0 - (13) - п.з.у						ООО "Госжилстрой"					
Жилой дом по ул.им.Михаила Булгакова, 8 в Ленинском районе г.Саратова (Жилой комплекс "Городские просторы")											
Изм.	Кол.уч	Лист	№ док	Подпись	Дата	Схема планировочной организации земельного участка			Стадия	Лист	Листов
ГИП				Ерофеев					П	2	
Нач.отд.				Николаев							
Нач.гр.				Багуцкая							
Инженер				Багуцкая		Разбивочный план			ГУПП «Институт Саратовгражданпроект» Саратовской области		

Инв.№ подл. Подпись и дата. Взам инв.№



### Экспликация зданий и сооружений

Номер на плане	Наименование	Примечание
13А-Г	10-ти этажный жилой дом с встр.пристр.помещ. инд.проект	проектир.

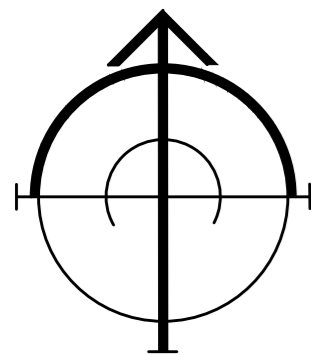


### Экспликация площадок

- ПО - площадка отдыха
- ПД - детская игровая площадка
- ПМ - площадка для мусороконтейнеров
- ВП - волейбольная площадка
- СП - спортивная площадка
- СА - гостевая парковка
- Ⓟ - места парковки для а/транспорта МГН

Инв.№ подл. | Подпись и дата | Взам инв.№

6080 - 0 - (13) - ПЗУ						ООО "Госжилстрой"			
Жилой дом по ул.им.Михаила Булгакова, 8 в Ленинском районе г.Саратова (Жилой комплекс "Городские просторы")									
Изм.	Кол. уч.	Лист	№ док.	Подпись	Дата	Схема планировочной организации земельного участка	Стадия	Лист	Листов
ГИП		Ерофеев		<i>[Signature]</i>		План организации рельефа. М 1: 500	П	3	
Нач. отд.		Николаев		<i>[Signature]</i>					
Нач.гр.		Багуцкая		<i>[Signature]</i>					
Инженер		Багуцкая		<i>[Signature]</i>					
								ГУПП «Институт Саратовгражданпроект» Саратовской области	



### Ведомость тротуаров, дорог и площадок

№	Наименование	Площадь покрытия, м2	Примечание
1	Покрытие проездов среднезернистым а/б. С бордюром из б/к 100.30.15 длина 460 м.	2035	
2	Покрытие отмотки, тротуаров, площадок мелкозернистым а/б. С бордюром из б/к 100.20.8 длина 300 м.	2145	
3	Покрытие детской площадки смесью клинца со щебнем а/б. С бордюром из б/к 100.20.8 длина 50 м.	670	

### Ведомость элементов озеленения

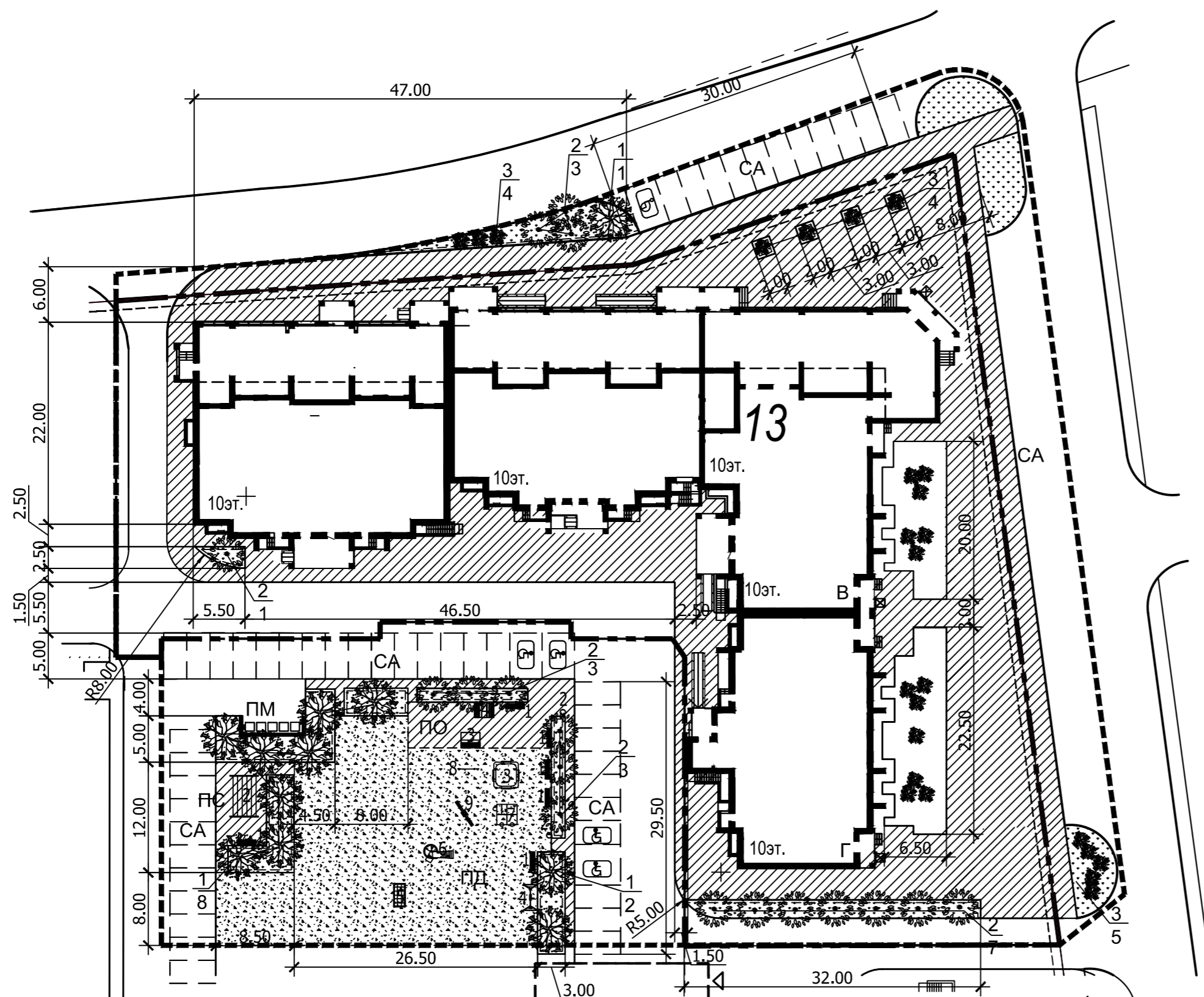
Номер на плане	Наименование породы или вида насаждения	Возраст, лет	Кол. шт.	Примечание
Деревья				
1	Конский каштан	4	11	саженец(с оголен.корневой системой с добавлением раст. грунта 25%)
2	Берёза бородавчатая	5	12	саженец(с оголен.корневой системой с добавлением раст. грунта 25%)
Кустарники				
3	Калина бульденеж шт/м <sup>2</sup>	3	21/21	саженец(с оголен.корневой системой с добавлением раст. грунта 25%)
4	Газон обыкновенный м <sup>2</sup>		663.30	замена растительного грунта на 15см.
	Площадь озеленения м <sup>2</sup>		707.30	

### Экспликация зданий и сооружений

Номер на плане	Наименование	Примечание
13А-Г	10-ти этажный жилой дом с востр.пристр.помещ. инд.проект	проектир.

### Ведомость малых архитектурных форм

Номер на плане	Обозначение	Наименование	Кол.	Примечание
Оборудование детской площадки				
ПД		Оборудование детской площадки		Каталог "КСИЛ"
1		Скамья на ж/б ножках	3	2104
2		Урна	1	1312
3		Песочный дворик	1	4256
4		Качели	1	4155
5		Детский спортивный комплекс	1	6300
6		Горка пластиковая(Н пл.=1.8 м)	1	4210
7		Лабиринт	1	4397
8		Стенка для рисования	1	6738
9		Качалка-балансир	1	4102
Оборудование площадки отдыха				
ПО		Оборудование площадки отдыха		
1		Диван на металлических ножках	2	2205
2		Урна	1	1312
3		Диван с навесом	1	2608
4		Стол со скамьями и навесом	1	2604
Оборудование площадки для сушки дом.вещей				
ПС		Оборудование площадки для сушки дом.вещей		
1		Скамья на ж/б ножках	1	2104
2		Стойка для сушки дом.вещей	1	310-5-4 ал.3 л.50
СА		Гостевая парковка для автомобилей посетит./МНГ в т.ч.	38/3	
		Гостевая парковка для автомобилей жителей/МНГ в т.ч.	37/4	
Площадка для мусороконтейнеров				
М		Мусороконтейнеры с крышкой V=0.7м <sup>3</sup>	5	



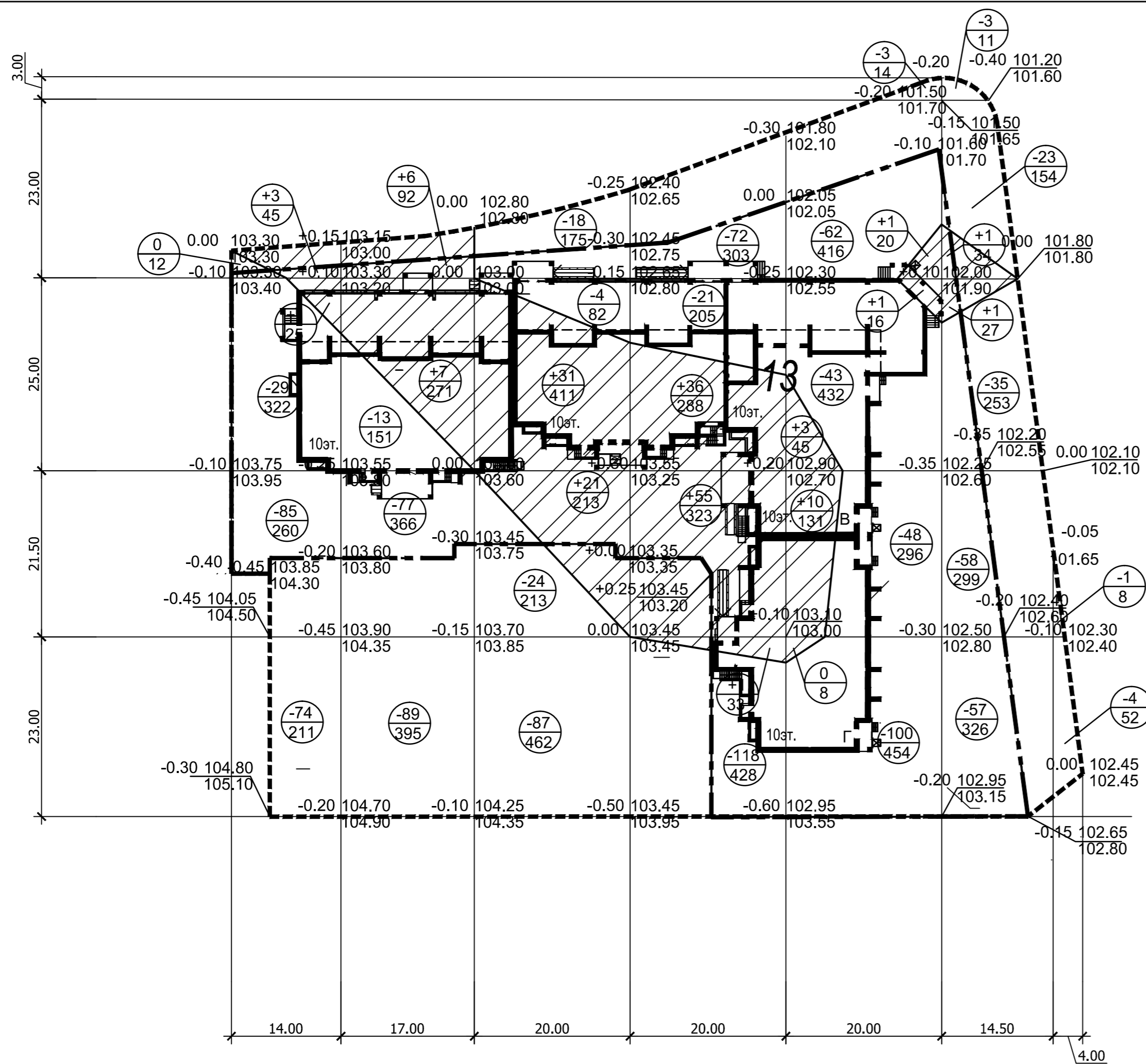
### Экспликация площадок

- ПО - площадка отдыха
- ПД - детская игровая площадка
- ПМ - площадка для мусороконтейнеров
- СА - гостевая парковка
- ⚡ - места парковки для а/транспорта МГН

- примыкание тротуара к проезжей части высота борт.камня=0.04м.
- граница отвода ж.д.№13 А-Д
- граница подсчета V работ ж.д.№13 А-Д

				6080 - 0 - (13) - ПЗУ		ООО "Госжилстрой"				
				Жилой дом по ул.им.Михаила Булгакова, 8 в Ленинском районе г.Саратова (Жилой комплекс "Городские просторы")						
Изм.	Кол. уч.	Лист	№ док.	Подпись	Дата	Схема планировочной организации земельного участка	Стадия	Лист	Листов	
							П	4		
Нач. отд.				Николаев			План благоустройства		ГУПП «Институт Саратовгражданпроект» Саратовской области	
Нач.гр.				Багуцкая						
Инженер				Багуцкая						

Инв. № подл. Подпись и дата. Взам. инв. №



### Экспликация зданий и сооружений

Номер на плане	Наименование	Примечание
13А-Г	10-ти этажный жилой дом с встр.пристр.помещ. инд.проект	проектир.

### Баланс земляных масс

Наименование работ и объёмов грунта	Количество, м³	
	Насыпь,(+)	Выемка,(-)
1. Планировка территории, в т.ч. снятие плодородного слоя почвы	178	1151
2. Замена плодородного слоя почвы на участках насыпи	—	—
3. Замена непригодного грунта	—	—
4. Избыточный грунт от устройства:		
фундаментов и подвалов зданий и сооружений	Объемы работ учтены в сметах	
корыта под одежду дорог и площадок с дорожным покрытием	—	1622
корыта под верхнее строение ж/д путей	—	—
подземных сетей	Объемы работ учтены в сметах	
открытых водоотводных сооружений	—	—
5. Замена грунта плодородной почвой на участках озеленения	—	142
6. Подсыпка под высокие полы	—	—
7. Поправка на уплотнение (остаточное рыхление) грунта	13	—
Итого:	191	2915
в т.ч. непригодного для насыпи грунта		
8. Избыток непригодного грунта	—	—
9. Недостаток (избыток) плодородной почвы	142	—
10. Недостаток (избыток) грунта	2582	—
Баланс:	2915	2915
11. Площадь планировки, м²	1982	6300

дом №13	Итого м³/м²	Насыпь м³/м²		Выемка м³/м²		Итого м³/м²		Всего м³/м²	178	1982	1151	6300			
		4	70	13	363	52	624						92	644	
		189	805	179	912	133	932	211	936	256	1612	176	1043	5	60

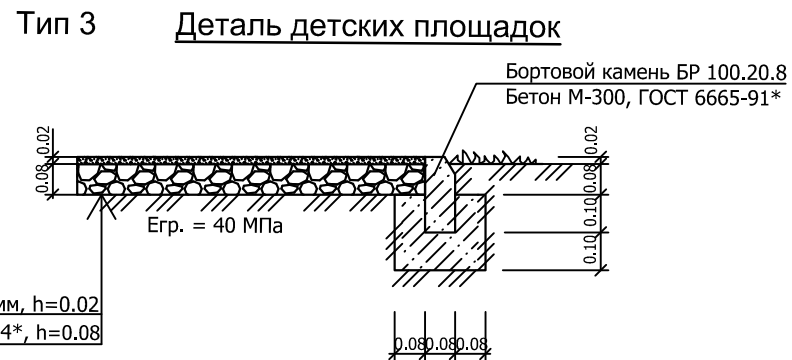
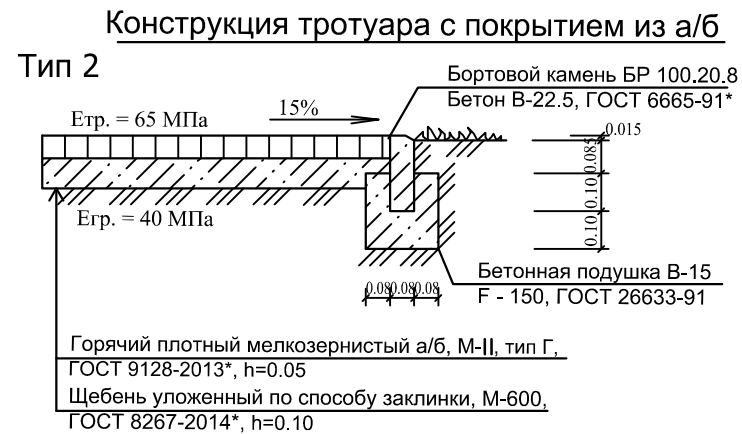
----- граница отвода ж.д.№13 А-Д  
 -.-.-.-.- граница подсчета V работ ж.д.№13 А-Д

Инв. № подл. Подпись и дата Взам. инв. №

					6080 - 0 - (13) - ПЗУ			ООО "Госжилстрой"				
					Жилой дом по ул.им.Михаила Булгакова, 8 в Ленинском районе г.Саратова (Жилой комплекс "Городские просторы")							
Изм.	Кол.уч.	Лист	№ док.	Подпись	Дата	Схема планировочной организации земельного участка			Стадия	Лист	Листов	
									П	5		
					План земляных масс			ГУПП «Институт Саратовгражданпроект» Саратовской области				

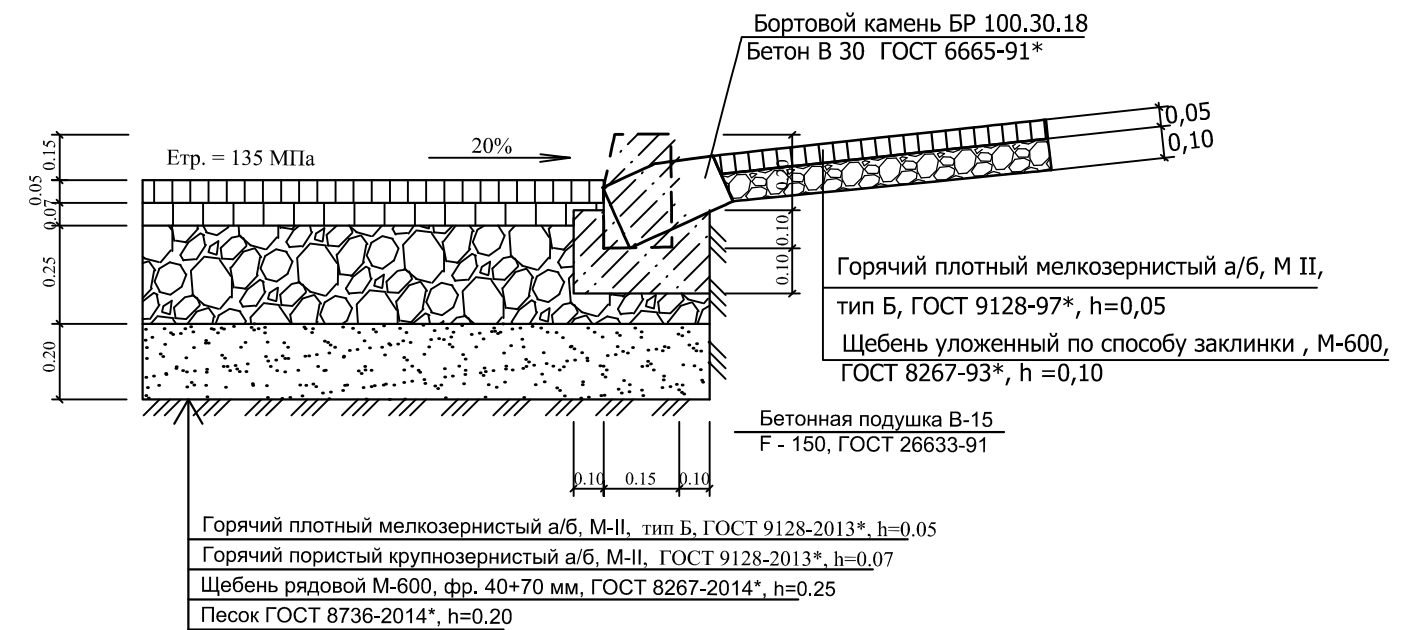
## ТЕХНИЧЕСКИЕ ТРЕБОВАНИЯ

1. Конструкции дорожных одежд разработаны в соответствии с "Типовыми конструкциями дорожных одежд", выпущенными "Академией коммунального хозяйства им.Памфилова" Москва 1984 г.
2. Расчёт конструкций дорожных одежд выполнен в соответствии с "Инструкцией по проектированию дорожных одежд нежесткого типа". ВСН46-83, МИНТРАНССТРОЙ СССР Москва 1973 г.
3. До начала производства земляных работ необходимо вызвать на стройплощадку представителей от всех организаций, имеющих на данном участке подземные коммуникации и получить от них разрешение на производство работ. Особое внимание обратить на кабельные прокладки.
4. При удельном притоке воды в сутки более 70 л. на 1м проезжей части под бортовым камнем устанавливают дренаж мелкого заложения.
5. При изменении модуля упругости грунта, следует изменить толщину подстилающего слоя дорожной одежды.



## Примыкание тротуара к проезжей части (с учётом потребностей инвалидов и маломобильных групп населения)\*

М 1:20



\*Примыкание тротуара к проезжей части из бортового камня БР 100.30.15 устраивается в местах пересечения тротуара с проезжей частью с учётом потребностей инвалидов и маломобильных групп населения

Инд. № подл.	Подпись и дата	Взам. инв. №
--------------	----------------	--------------

						6080 - 0 - (13) - ПЗУ		ООО "Госжилстрой"			
						Жилой дом по ул.им.Михаила Булгакова, 8 в Ленинском районе г.Саратова (Жилой комплекс "Городские просторы")					
Изм.	Кол. уч	Лист	№ док.	Подпись	Дата	Схема планировочной организации земельного участка			Стадия	Лист	Листов
ГИП		Ерофеев		<i>Ерофеев</i>					П	6	
Нач. отд.		Николаев		<i>Николаев</i>							
Нач.гр.		Багуцкая		<i>Багуцкая</i>							
Инженер		Багуцкая		<i>Багуцкая</i>							
						Конструкции дорожных одежд			 ГУПП «Институт Саратовгражданпроект» Саратовской области		



Экспликация зданий и сооружений

Номер по плану	Наименование	Примечание
7,8,9,10,13	Жилые дома со встроенно-пристроенными помещениями 10 эт. инд. проект	проектируемые
11,14	Жилые дома 10 эт. инд. проект	проектируемые
12	Жилой дом со встроенно-пристроенными помещениями 10 эт. инд. проект	ранее запроектирован
15	Жилой дом 10 эт. инд. проект	перспектива
21,22,23,24	Трансформаторная подстанция 1 эт.	проектируемые

Расчет инсоляции

№	точка	время инсоляции	продолжительность инсоляции	тип инсоляции
проектируемый жилой дом №13 (для 2-го этажа)				
63	А	7.40 - 9.45	2ч. 45мин.	непрерывная
64	Б	7.00 - 11.20	4ч. 20мин.	— / —
65	В	7.00 - 11.15	4ч. 15мин.	— / —
66	Г	7.00 - 9.45	2ч. 45мин.	— / —
67	Д	7.00 - 10.05	3ч. 05мин.	— / —
68	Е	7.00 - 11.25	4ч. 25мин.	— / —
69	Ж	12.00 - 16.00	4ч. 00мин.	— / —
70	З	14.00 - 16.05	2ч. 05мин.	— / —
71	И	12.55 - 16.10	3ч. 15мин.	— / —
72	К	12.45 - 16.10	3ч. 25мин.	— / —
73	Л	11.45 - 14.10	2ч. 25мин.	— / —
74	М	11.20 - 14.20	3ч. 00мин.	— / —
75	Н	10.40 - 15.40	5ч. 00мин.	— / —
76	О	10.00 - 15.10	5ч. 10мин.	— / —
77	П	9.50 - 12.50	3ч. 00мин.	— / —
78	Р	9.30 - 14.45	5ч. 15мин.	— / —
79	С	9.20 - 14.40	5ч. 20мин.	— / —
80	Т	8.50 - 14.05	5ч. 15мин.	— / —
81	У	9.15 - 13.30	4ч. 15мин.	— / —
82	Ф	9.15 - 13.15	4ч. 00мин.	— / —
проектируемый жилой дом №14				
83	А, Д	7.00 - 9.00	2ч. 00мин.	непрерывная
84	Б	7.00 - 9.15	2ч. 15мин.	— / —
85	В, З	7.00 - 11.05	4ч. 05мин.	— / —
86	Г	7.00 - 10.05	3ч. 05мин.	— / —
87	Ж	7.00 - 9.10	2ч. 10мин.	— / —
88	И	7.00 - 10.10	3ч. 10мин.	— / —
89	К, М	7.00 - 11.00	4ч. 00мин.	— / —
90	Л	7.00 - 11.15	4ч. 15мин.	— / —
91	Н	11.20 - 16.05	4ч. 45мин.	— / —
92	О	12.30 - 14.30	2ч. 00мин.	— / —
93	П	14.20 - 15.50 13.55 - 14.45 15.25 - 16.40	1ч. 30мин. 50мин. 1ч. 15мин.	прерывистая инсолируется две комнаты в 2-х комн. квартире
94	Р	13.00 - 15.40	2ч. 40мин.	непрерывная
95	С	11.10 - 16.05	4ч. 35мин.	— / —
96	Т	10.50 - 14.10	3ч. 20мин.	— / —
97	У	9.50 - 15.20	5ч. 30мин.	— / —
98	Ф	9.00 - 14.50	5ч. 50мин.	— / —
ранее проектируемый жилой дом №12 и №15 (перспектива)				
99	э	11.30 - 15.30	4ч. 00мин.	непрерывная
100	ю,я	8.25 - 11.00	2ч. 35мин.	— / —

Расчет инсоляции

№	точка	время инсоляции	продолжительность инсоляции	тип инсоляции
проектируемый жилой дом №7 (для 2-го этажа)				
1	А,Б,Ж,З	7.40 - 9.45	2ч. 40мин.	непрерывная
2	В,И	12.50 - 17.00	4ч. 10мин.	— / —
3	Г,К	12.35 - 17.00	4ч. 25мин.	— / —
4	Д	13.05 - 17.00	3ч. 55мин.	— / —
5	Л,М	12.45 - 17.00	4ч. 15мин.	— / —
6	Н	9.10 - 17.00	7ч. 50мин.	— / —
7	О	7.00 - 14.55	7ч. 55мин.	— / —
8	П	7.10 - 14.50	7ч. 40мин.	— / —
проектируемый жилой дом №8				
9	А	9.45 - 15.20	5ч. 35мин.	непрерывная
10	Б	8.50 - 16.40	7ч. 50мин.	— / —
11	В	7.35 - 14.10	6ч. 35мин.	— / —
12	Г	7.30 - 9.45	2ч. 15мин.	— / —
13	Д	7.35 - 10.05	2ч. 30мин.	— / —
14	Е	9.30 - 11.30	2ч. 00мин.	— / —
15	Ж	9.20 - 11.20	2ч. 00мин.	— / —
16	З,И	9.20 - 11.30	2ч. 10мин.	— / —
17	К	8.50 - 11.30	2ч. 40мин.	— / —
18	Л	8.00 - 11.15	3ч. 15мин.	— / —
19	М	7.00 - 14.45	7ч. 45мин.	— / —
20	Н	9.10 - 17.00	7ч. 50мин.	— / —
21	О	9.15 - 15.45	6ч. 30мин.	— / —
проектируемый жилой дом №9				
22	А,Б	7.00 - 9.40	2ч. 40мин.	непрерывная
23	В,И	7.00 - 10.10	3ч. 10мин.	— / —
24	Д,Л	7.00 - 11.15	4ч. 15мин.	— / —
25	Г	7.00 - 11.25	4ч. 25мин.	— / —
26	Е	7.00 - 9.00	2ч. 00мин.	— / —
27	Ж	7.00 - 9.10	2ч. 10мин.	— / —
28	З	7.00 - 11.05	4ч. 05мин.	— / —
29	К	7.00 - 11.20	4ч. 20мин.	— / —
30	М	7.00 - 14.50	7ч. 50мин.	— / —
31	Н	9.10 - 16.45	7ч. 35мин.	— / —
32	О	12.35 - 17.00	4ч. 25мин.	— / —
33	П	13.55 - 16.35	2ч. 40мин.	— / —
34	Р	13.05 - 15.40	2ч. 35мин.	— / —
35	С	9.15 - 15.30	6ч. 15мин.	— / —
36	Т	7.00 - 14.10	7ч. 10мин.	— / —
37	У	9.55 - 15.00	5ч. 05мин.	— / —
38	Ф	7.45 - 15.35	7ч. 50мин.	— / —
проектируемый жилой дом №10 (для 2-го этажа)				
39	А	8.05 - 10.20	2ч. 15мин.	непрерывная
40	Б,В,З,И	12.50 - 15.45	2ч. 55мин.	— / —
41	Г,К	12.35 - 15.45	3ч. 10мин.	— / —
42	Д,Ж,Л,М	12.45 - 15.45	3ч. 00мин.	— / —
43	Н	12.50 - 15.30	3ч. 00мин.	— / —
44	О	8.25 - 12.35	4ч. 10мин.	— / —
45	П	7.10 - 14.50	7ч. 40мин.	— / —
проектируемый жилой дом №11				
46	А	7.40 - 9.45	2ч. 05мин.	непрерывная
47	Б	7.40 - 11.20	3ч. 40мин.	— / —
48	В	7.40 - 11.15	3ч. 35мин.	— / —
49	Г	7.30 - 9.45	2ч. 15мин.	— / —
50	Д	7.35 - 10.05	2ч. 30мин.	— / —
51	Е	9.30 - 11.30	2ч. 00мин.	— / —
52	Ж	9.20 - 11.20	2ч. 00мин.	— / —
53	З	9.20 - 11.30	2ч. 10мин.	— / —
54	И	9.10 - 11.30	2ч. 20мин.	— / —
55	К	8.40 - 11.30	2ч. 50мин.	— / —
56	Л	7.50 - 11.15	3ч. 20мин.	— / —
57	М	7.20 - 11.30	4ч. 10мин.	— / —
58	Н	11.40 - 15.20	3ч. 40мин.	— / —
59	О	11.25 - 15.15	3ч. 20мин.	— / —
60	П	11.10 - 14.10	3ч. 00мин.	— / —
61	Р	10.20 - 14.40	4ч. 20мин.	— / —
62	С	9.50 - 14.10	4ч. 20мин.	— / —

В соответствии с СП 42.13330.2011 "Градостроительство. Планировка и застройка городских и сельских поселений" и СанПиН 2.2.1/2.1.1.1076-01. "Гигиенические требования к инсоляции и солнцезащите помещений жилых и общественных зданий и территорий", нормативная продолжительность непрерывной инсоляции для центральной зоны (58°с.ш. - 48°с.ш.), должна составлять для жилых зданий не менее 2 часов в день в период с 22 марта по 22 сентября.

Выполнение требований норм инсоляции достигается размещением и ориентацией проектируемых зданий по сторонам горизонта, а также их объемно - планировочным решением.

Выбранная этажность проектируемых жилых домов обеспечивает нормативную инсоляцию окружающей застройки.

Ориентация и объемно - планировочное решение проектируемых жилых домов обеспечивает нормативную инсоляцию жилых комнат.

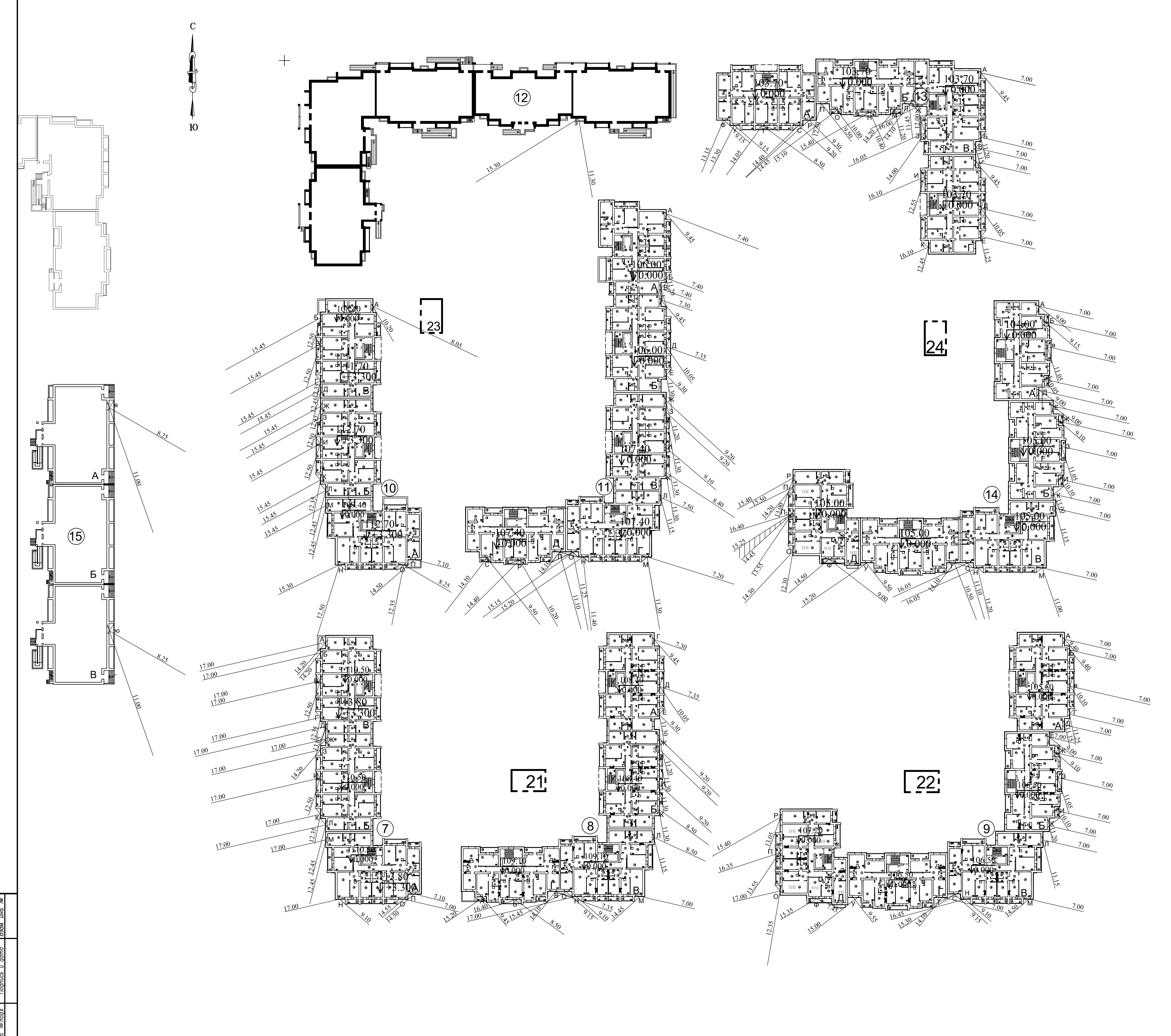
Все жилые квартиры имеют необходимое количество инсоляционных часов.

Расчетный минимум времени инсоляции принят 2 часа.

Для проектируемых жилых домов предоставлен расчет инсоляции для каждой квартиры.

Проектируемые здания не влияют на нормативную инсоляцию соседних зданий, что наглядно видно из представленного графического расчета инсоляции.

		6080 - 0 - (13) - пзу	ООО "Госжилстрой"
		Жилой дом по ул. Михаила Булгакова, 8 в Ленинском районе г.Саратова (Жилой комплекс "Городские просторы")	
Изм.	Кол. уч.	Лист № док.	Подпись
ГИП	Ерофеев		
Нач. отд.	Николаев		
Начлр.	Багудая		
		Схема планировочной организации земельного участка	Стадия Листов
		П	7
		Графический расчет инсоляции.	ГУП «Институт Саратовградпроект» Саратовской области
		М 1:500	



Лист № плана

