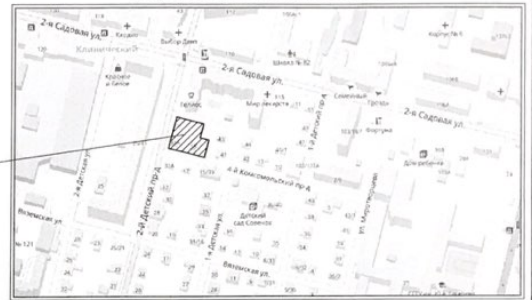




Ситуационный план. М 1: 5000



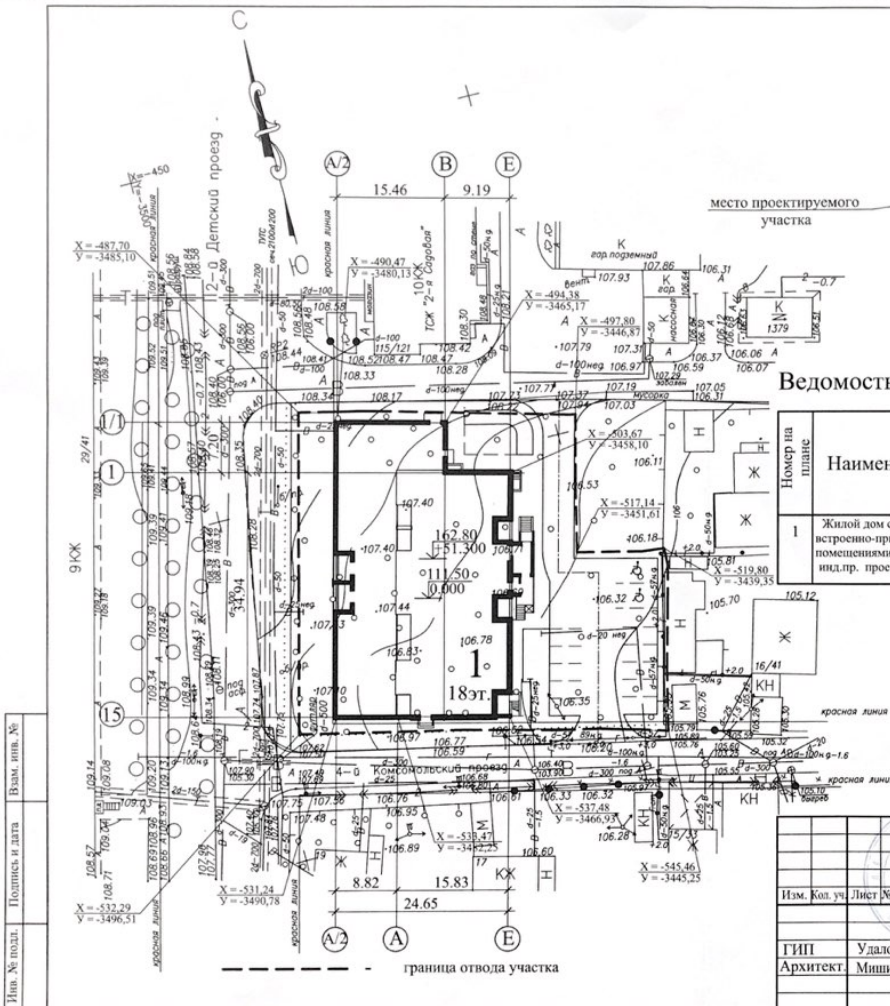
место проектируемого участка

Ведомость жилых и общественных зданий и сооружений

Номер на плане	Наименование	Этажность	Количество		Площадь, м2		Строительный объем, м3			
			зданий	квартир	здания	общая (жил. квар., офисов)	зданий	всего		
1	Жилой дом со встроенно-пристроенными помещениями инд.пр. проектир.	18	1	112	1072,46	1072,46	2416,11	2416,11	26748,20	28259,16
							719,50	719,50	3449,64	3449,64

Показатели:	в границах отвода		в границах подсчета объемов работ	
	Площадь участка	2148,00 м <sup>2</sup>	Площадь застройки	1072,46 м <sup>2</sup>
Площадь застройки	1072,46 м <sup>2</sup>	Площадь покрытий	942,14 м <sup>2</sup>	
Площадь озеленения	133,40 м <sup>2</sup>	Площадь озеленения	385,00 м <sup>2</sup>	

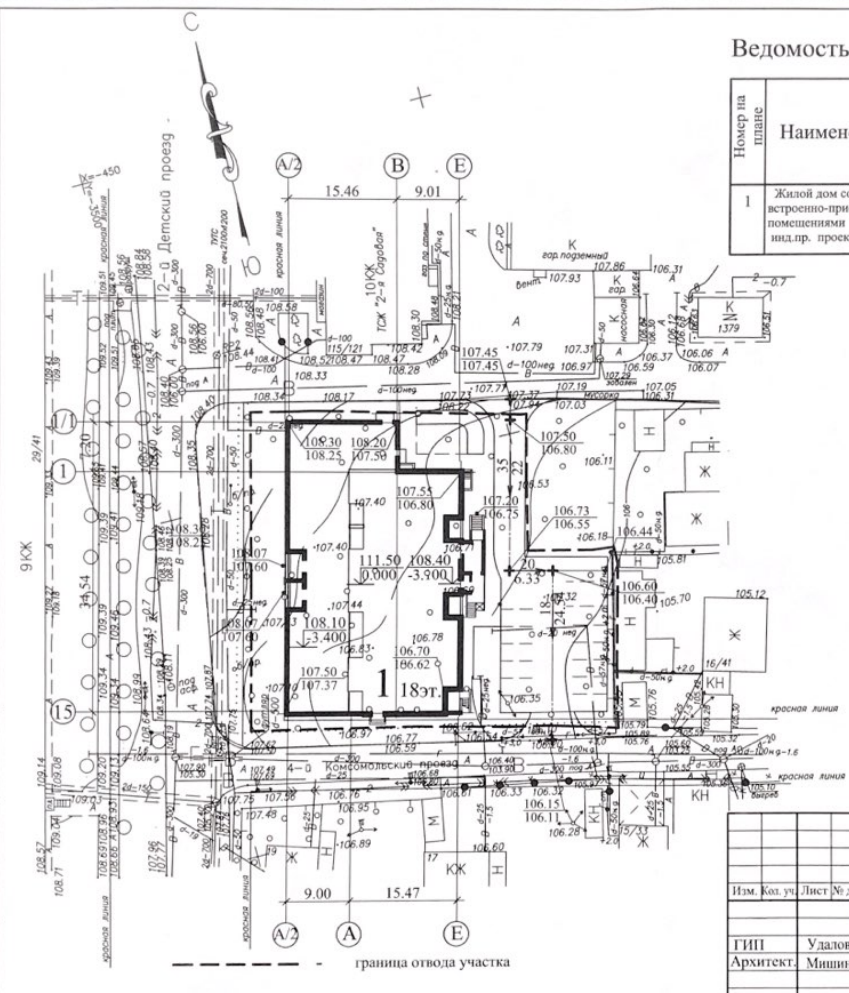
Изм.	Кол. уч.	Лист	№ док.	Подпись	Дата	шифр: 02-01/18 - О - ПЗУ	АО "Волгокалстрой"		
						Многоквартирный дом от 9 надземных этажей и выше со встроенно-пристроенными помещениями по адресу: г. Саратов, Октябрьский район, 2-й Дегтецкий проезд, д/у №34.			
						Схема планировочной организации земельного участка	Стадия	Лист	Листов
						П	2		
						Разбивочный план. М 1: 500.	ООО "СарСтройПроект С"		



Изм. № года. Подпись и дата. Взам. инв. №.

### Ведомость жилых и общественных зданий и сооружений

Номер на плане	Наименование	Этажность	Количество		Площадь, м2				Строительный объем, м3		
			зданий	квартир	застройки		общая		зданий	всего	
					здания	всего	здания	всего			
1	Жилой дом со встроенно-пристроенными помещениями инд.пр. проектир.	18	1	112	112	1072,46	1072,46	2416,11	2416,11	26748,20	28259,16
								719,50	719,50	1510,96	3449,64



#### Условные обозначения

- Точка перелома уклона
- Проектная отметка
- Черная отметка земли
- Уклон в тысячных
- Направление уклона
- Протяженность уклона в метрах
- Поверхностный водоотвод

До начала производства земляных работ необходимо от всех организаций, имеющих на данном участке подземные коммуникации, получить разрешение на производство земляных работ. Особое внимание обратить на кабельные прокладки.

Изм.	Кол. уч.	Лист	№ док.	Подпись	Дата	шифр: 02-01/18 - О - ПЗУ АО "Волгокапстрой" Многоквартирный дом от 9 надземных этажей и выше со встроенно-пристроенными помещениями по адресу: г. Саратов, Октябрьский район, 2-й Детский проезд, з/у №34.	Стяжка	Лист	Листов
ГИП	Удалов						П	3	
Архитект.	Мишина					План организации рельефа. М 1: 500.	ООО "СарСтройПроект С"		

### Ведомость жилых и общественных зданий и сооружений

Номер на плане	Наименование	Этажность	Количество				Площадь, м2				Строительный объем, м3	
			квартир		застройки		общая		зданий	всего		
			здания	всего	здания	всего	здания	всего				
1	Жилый дом со встроенно-пристроенными помещениями инд.пр. проектир.	18	1	112	112	1072,46	1072,46	2416,11	2416,11	26748,20	28259,16	
								719,50	719,50	1510,96	3449,64	
											3449,64	

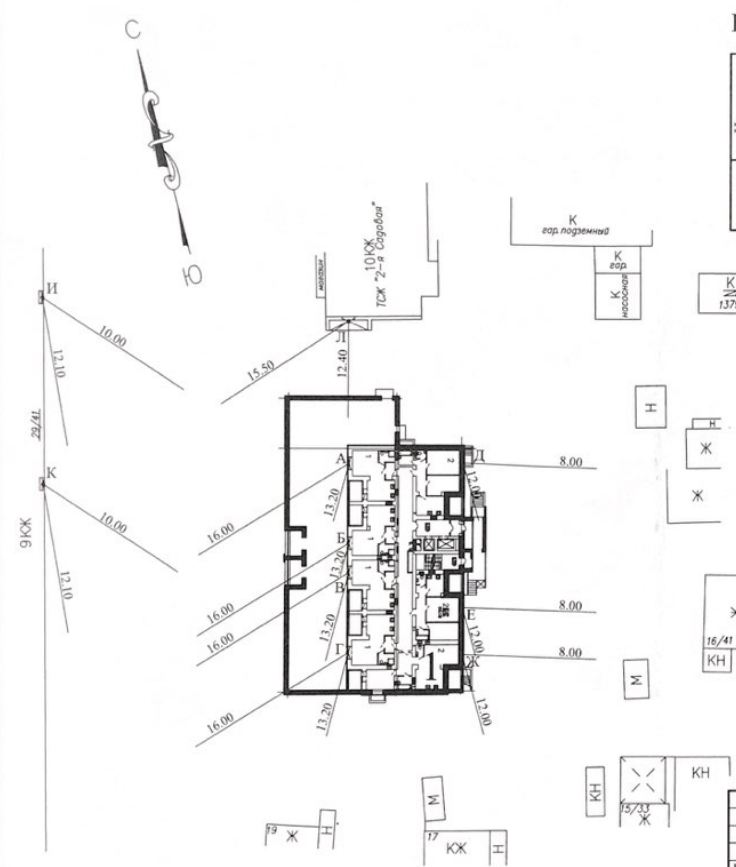
#### Расчет инсоляции

№	точка	время инсоляции	продолжительность инсоляции	тип инсоляции
1	А,Б,В,Г	13.20 - 16.00	2ч. 40мин.	непрерывная
2	Д,Е,Ж	8.00 - 12.00	4ч. 00мин.	— / —
3	И	10.00 - 12.10	2ч. 10мин.	— / —
4	К	10.00 - 12.10	2ч. 10мин.	— / —
5	Л	12.40 - 15.50	3ч. 10мин.	— / —

В соответствии со СНиП 2.07.01-89\* "Градостроительство. Планировка и застройка городских и сельских поселений" и СанПиН 2.2.1/2.1.1.1076-01. "Гигиенические требования к инсоляции и солнцезащите помещений жилых и общественных зданий и территорий", нормативная продолжительность непрерывной инсоляции для центральной зоны (58°с.ш. - 48°с.ш.), должна составлять для жилых зданий не менее 2 часов в день в период с 22 апреля по 22 августа.

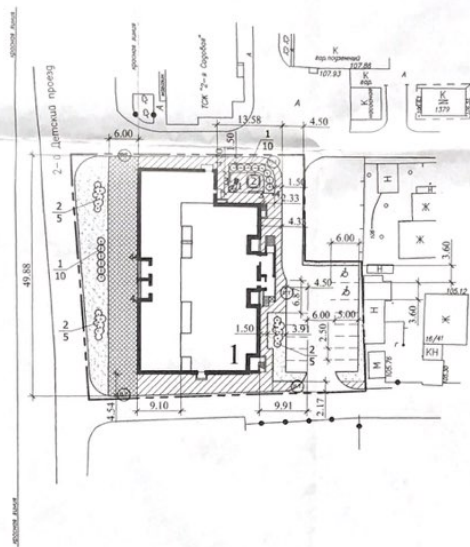
Согласно п.3.4 СанПиН 2.2.1/2.1.1.1076-01 расчетный минимум времени инсоляции принят 2ч.00мин. Для проектируемого жилого дома предоставлен расчет инсоляции для каждой квартиры.

Проектируемое здание не влияет на нормативную инсоляцию существующих жилых зданий.



Изм. №	Изд. №	Подпись и дата	Изм. инв. №

шифр: 02-01/18 - О - ПЗУ				АО "Волгокапстрой"		
Многоквартирный дом от 9 надземных этажей и выше со встроенно-пристроенными помещениями по адресу: г. Саратов, Октябрьский район, 2-й Детский проезд, з/у №34.						
Изм.	Кол. уч.	Лист	№ док.	Подпись	Дата	
ГИП	Удалов	9				
Архитект.	Мишина					
Схема планировочной организации земельного участка				Стадия	Лист	Листов
Графический расчет инсоляции. М 1: 500.				П	4	
				ООО "СарСтройПроект С"		



Ведомость элементов озеленения

№ по плану	Наименование породы или вида насаждения	Возр. раст. лет	Кол.	Примечание
Кустарники				
1	Сирень шт/м <sup>2</sup>	5	20	саженцы озелен. корневой системой с дополнительным раст. грунта 25(ш)
2	Жимолость шт/м <sup>2</sup>	5	15	саженцы озелен. корневой системой с дополнительным раст. грунта 25(ш)
	Газон обыкновенный м <sup>2</sup>		385,00	ландшафтный рисунок на 20см
	Площадь озеленения м <sup>2</sup>		385,00	

Ведомость жилых и общественных зданий и сооружений

№ по плану	Наименование	Этажность здания	Количество			Площадь, м <sup>2</sup>		Строительный объём, м <sup>3</sup>		
			квартир	зданий	зданий	зданий	зданий	зданий		
1	Жилые дома со встроенно-пристроенными машиностоянками авт.пр. проектир.	18	1	112	1072,46	1072,46	2416,11	2416,11	26748,20	28259,16
							719,50	719,50	1510,96	3449,64

Ведомость тротуаров, дорог и площадок

№	Наименование	Площадь покрытия, м <sup>2</sup>	Примечание
1	Пешеходные проезды среднесанитарным а/б. Тип 4 с бордюром из б/к 100.30.15 длиной 257,00 м.	521,54	
2	Покрывание отмостки, тротуаров, площадок мелкоразмерным а/б. Тип 2 с бордюром из б/к 100.20.8 длиной 69,0м.	357,00	
3	Покрывание тротуаров мелкоразмерными тротуарными плитками. Тип 3 с бордюром из б/к 100.20.8 длиной 50м.	300,00	

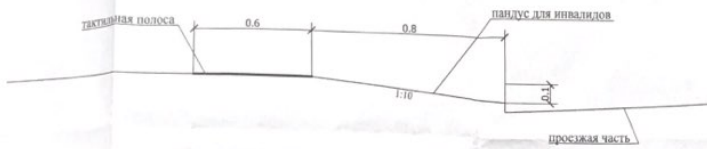
Ведомость малых архитектурных форм

№ по плану	Обозначение	Наименование	Кол.	Примечание
Обозначение применено из каталога "КСНП" региональный производитель ООО "Солнечный город"				
1	☉	Горка пластиковая(Н.сл.-1,8 м)	1	4210
2	☐	Песочный дворик	1	4256
3	■	Скамья на металлических ножках	2	2202
4	-	Урна	3	1312

- граница отвода участка
- граница подсчета объемов работ
- ☉ примечание тротуара с учетом потребности инвалидов и маломобильных групп населения.

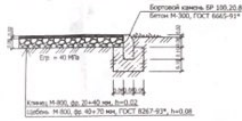
Имя				Имя				Имя			
Кл.уч.				Лист № док.				Подпись			
Ген. Архитект				Удостоверен				Дата			
Схема планировочной организации земельного участка								Страница		Лист	
План благоустройства М 1:500								II		5	
АО "Волгоградстрой"								ООО "СарСтройПроект С"			

**Примыкание тротуара к проезжей части  
(с учётом потребностей инвалидов и маломобильных  
групп населения) с применением тактильных полос**

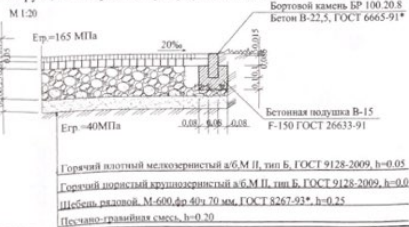


1. Основные параметры путей передвижения инвалидов следует принимать в соответствии со СНиП 35-01-2001 "Доступность зданий и сооружений для маломобильных групп населения".
2. В местах пересечения пешеходных путей с проезжей частью уклон бортового камня должен быть 1:5 мм, ширина пониженного бордюра не менее 900 мм. Свесы с тротуара должны иметь уклон не более 10 %.
3. Уклоны пешеходных дорожек и тротуаров, предназначенных для пользования инвалидами, не должны превышать продольный - 5%, поперечный - 1,2%.
4. В местах пересечения пешеходных связей с проезжей частью на пути следования инвалидов, не должны превышать продольный - 5%, поперечный - 1,2%.
5. Места для стоянки автопоездов и транспортных средств инвалидов должны быть выделены разметкой и оборудованы специальными знаками (ГОСТ Р 52289-2004), чтобы избежать использование этих мест для парковки других видов транспорта.
6. Для обозначения направления движения маломобильной группы населения применяется тактильная тротуарная плитка (материал бетон (выбрызган) по ГОСТ 17605-91). Технические характеристики:
  - Размер - 300\*300\*40 мм
  - Марка по морозостойкости - F 200
  - Водопоглощение (%) не более
  - Истираемость (г/см<sup>2</sup>) 0,7
  - Стойкая к химическим воздействиям
  - Противоскользящая поверхность

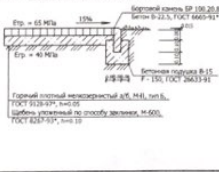
Тип 4 Деталь детских площадок



Тип 3 Конструкция покрытия тротуара с возможностью проезда ТИП -3



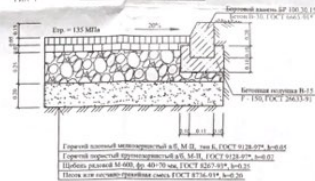
Тип 2 Конструкция тротуара с покрытием из а/б



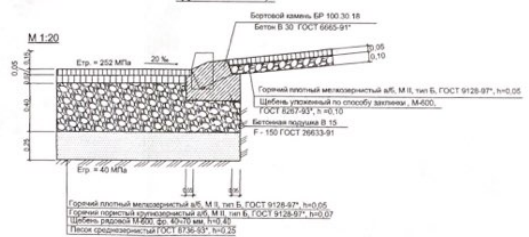
**ТЕХНИЧЕСКИЕ ТРЕБОВАНИЯ**

1. Конструкции дорожных одежд разработаны в соответствии с "Типовыми конструкциями дорожных одежд", выпущенными Академией коммунального хозяйства им. Г.И. Карпинского, Москва 1984 г.
  2. Расчёт конструкций дорожных одежд выполнен в соответствии с "Инструкцией по проектированию дорожных одежд нежесткого типа", ВСН46-83, МИНТРАНССТРОЙ СССР Москва 1973 г.
  3. До начала производства земляных работ необходимо вызвать на строительную площадку представителей от всех организаций, имеющих на данном участке подземные коммуникации и получить от них разрешение на производство работ. Особое внимание обратить на кабельные прокладки.
  4. При уделном притоке воды в сутки более 70 л. на 1м проезжей части под бортовым камнем устанавливаются дренаж мелкого заложения.
  5. При изменении модуля упругости грунта, следует изменить толщину подстилающего слоя дорожной одежды.
- \*Примыкание тротуара к проезжей части из бортового камня ЕР 100.30.15 устраняется в местах пересечения тротуара с проезжей частью с учётом потребностей инвалидов и маломобильных групп населения

Тип 1 Внутреннеукладываемый проезд



Примыкание тротуара к проезжей части  
(с учётом потребностей инвалидов и маломобильных  
групп населения)\*

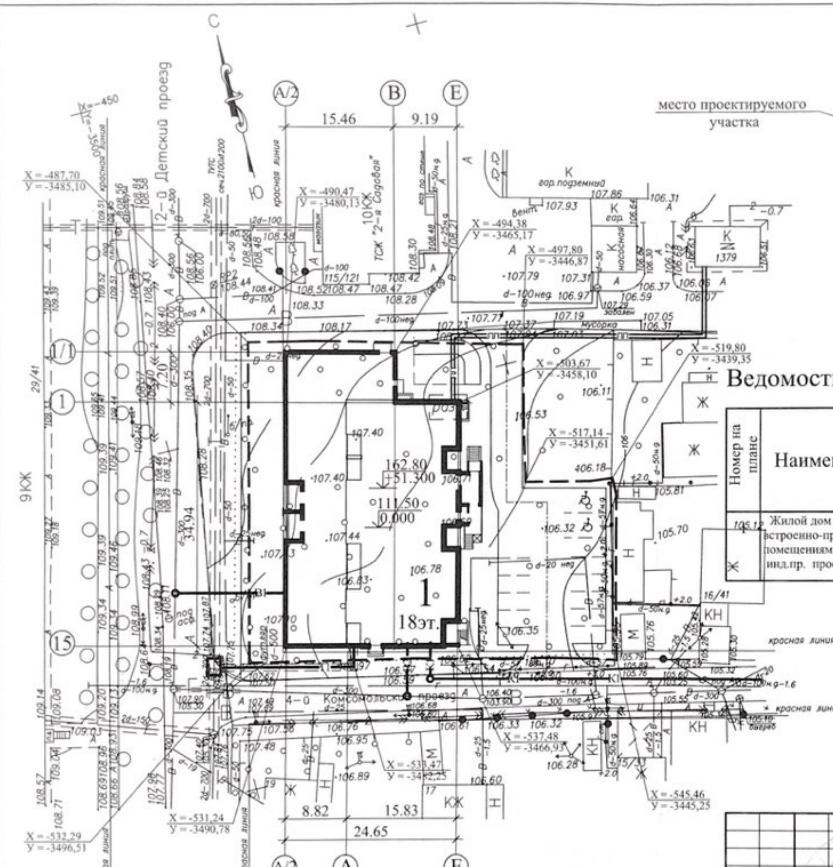


ш.фр. 02-01/18 - О - ПЗУ		АО "Волгожстрой"	
Многоквартирный дом от 9 индивидуальных этажей и выше со специально-проектированными помещениями по адресу: г. Саратов, Октябрьский район, 2-й Детский проезд, д. №34.			
Изм.	Вкл. уч.	Лист	20 из 20
Инж.	Удалько	Дизайнер	Давыд
Г.И.П.	Удалько	Схема планировочной организации земельного участка	Страница
Архитект.	Машкина	Конструкции дорожных одежд	Лист
		000 "СарСтройПроект С"	6

Ситуационный план. М 1: 5000



место проектируемого участка



Ведомость жилых и общественных зданий и сооружений

Номер на плане	Наименование	Этажность	Количество		Площадь, м2		Строительный объем, м3							
			зданий	квартир	зданий	общая (жил. квар./офисов)	зданий	всего						
18ЭТ.	Жилой дом со встроенно-пристроенными помещениями инд.пр. проектир.	18	1	112	112	1072,46	1072,46	2416,11	2416,11	26748,20	1510,96	28259,16	3449,64	3449,64

Условные обозначения

- Т — проектируемая теплотрасса;
- В — проектируемый водопровод;
- К — проектируемая канализация;
- Э — проектируемое электроснабжение
- — граница отвода участка

Сводный план инженерных сетей выполнен на основании следующих чертежей: НВК - 2; ТС-2.  
 Электроснабжение жилого дома до ВРУ осуществляет ЗАО СПГЭС.  
 Данный чертеж не является документом для производства работ.  
 Работы производить по вышеперечисленным рабочим чертежам.

Изм. № подл. Подпись и дата. Взам. инв. №

Изм. Кол. уч. Лист № док. Подпись Дата				шифр: 02-01/18 - О - ПЗУ		АО "Волгокапстрой"	
				Многоквартирный дом от 9 надземных этажей и выше со встроенно-пристроенными помещениями по адресу: г. Саратов, Октябрьский район, 2-й Детский проезд, з/у №34.			
ГИП Удалов				Схема планировочной организации земельного участка		Стадия П	Лист 7
Архитект. Мишина				Сводный план инженерных сетей. М 1: 500.		ООО "СарСтройПроект С"	

