

*АрхМастер*

ООО «Архитектурная мастерская Баличева В.Н.» 8-937-973-2005, 8-917-213-69-40

ЗАКАЗЧИК: ЖСК «Оптимист-2000» г.Саратов

ШИФР: 224

ПРОЕКТНАЯ ДОКУМЕНТАЦИЯ

«ЖИЛЫЕ ДОМА ПЕРЕМЕННОЙ ЭТАЖНОСТИ  
В ГРАНИЦАХ УЛ.АЛЕКСЕЕВСКАЯ, УЛ.ДОБРЯКОВСКАЯ  
И УЛ.НАУМОВСКАЯ В КИРОВСКОМ РАЙОНЕ Г.САРАТОВА  
БЛОК-СЕКЦИИ 1 «А», 1 «Б»

СХЕМА ПЛАНИРОВОЧНОЙ ОРГАНИЗАЦИИ ЗЕМЕЛЬНОГО УЧАСТКА

РАЗДЕЛ «ПЗУ»

г.Саратов – 2010 г.

АрхМастер

ООО «Архитектурная мастерская Баличева В.Н.» 8-937-973-2005, 8-917-213-69-40

ЗАКАЗЧИК: ЖСК «Оптимист-2000» г.Саратов

ШИФР: 224

ПРОЕКТНАЯ ДОКУМЕНТАЦИЯ

«ЖИЛЫЕ ДОМА ПЕРЕМЕННОЙ ЭТАЖНОСТИ  
В ГРАНИЦАХ УЛ.АЛЕКСЕЕВСКАЯ, УЛ.ДОБРЯКОВСКАЯ  
И УЛ.НАУМОВСКАЯ В КИРОВСКОМ РАЙОНЕ Г.САРАТОВА  
БЛОК-СЕКЦИИ 1 «А», 1 «Б»

СХЕМА ПЛАНИРОВОЧНОЙ ОРГАНИЗАЦИИ ЗЕМЕЛЬНОГО УЧАСТКА

РАЗДЕЛ «ПЗУ»

ДИРЕКТОР



БАЛИЧЕВ В.Н.

г.Саратов – 2010 г.

**ВЕДОМОСТЬ ОСНОВНЫХ КОМПЛЕКТОВ РАБОЧИХ ЧЕРТЕЖЕЙ**

Обозначение	Наименование	Примечание
224-1А-1Б-ГП	Генеральный план	
224-1А-АР	Административное решение	
224-1Б-АР	Административное решение	
224-1А-КЖ 1	Конструкция железобетонные	
224-1А-КЖ 1	Конструкция железобетонные	
224-1Б-КЖ 1	Конструкция железобетонные	
224-1А-КЖ 2	Конструкция железобетонные	
224-1Б-КЖ 2	Конструкция железобетонные	
224-1А-КЖ 3	Конструкция железобетонные	
224-1Б-КЖ 3	Конструкция железобетонные	
224-1А-АДУ	Автоматизация противопожарной защиты	
224-1Б-АДУ	Автоматизация противопожарной защиты	
224-1А-АОВ	Автоматизация систем вентиляции	
224-1Б-АОВ	Автоматизация систем вентиляции	
224-1А-СТ1	Электротехническая часть жилого дома	
224-1Б-СТ1	Электротехническая часть жилого дома	
224-1А-ПС	Помехоустойчивость	
224-1Б-ПС	Помехоустойчивость	
224-1А-СС	Системы связи	
224-1Б-СС	Системы связи	
224-1А-БК	Водопровод и канализация	
224-1Б-БК	Водопровод и канализация	
224-1А-1Б-НБК	Водопровод и канализация (наружные сети)	
224-1А-ОБ1	Отопление	
224-1Б-ОБ1	Отопление	
224-1А-1Б-ОВ2	Вентиляция	
224-1А-ТС	Теплоснабжение	
224-1Б-ТС	Теплоснабжение	
224-1А-АТС	Автоматизация ИТП	
224-1Б-АТС	Автоматизация ИТП	
224-1А-3Т2	Электротехническая часть встроенных помещений	
224-1Б-3Т2	Электротехническая часть встроенных помещений	

**ВЕДОМОСТЬ ССЫЛочНЫХ И ПРИЛАГАЕМЫХ ДОКУМЕНТОВ**

Обозначение	Наименование	Примечание
310-5-4	Прилагаемые документы	
310-5-4	Урна Тип III	л. 1
310-5-4	Сваи Тип I С-2А, Тип II С-2А	л. 2
310-5-4	Рухомод, Тип II	л. 3
310-5-4	Качели	л. 4
310-5-4	Горка-скал, Тип IА	л. 5
310-5-4	Качалка-балансир, Тип II	л. 6
310-5-4	Лесонница, Тип II	л. 7

**ВЕДОМОСТЬ РАБОЧИХ ЧЕРТЕЖЕЙ ОСНОВНОГО КОМПЛЕКТА**

Лист	Наименование	Примечание
1	Общие данные.	
2	Разбивочный план М 1:500	
3	План организации рельефа М 1:500	
4	План благоустройства и озеленения М 1:500	
5	Сводный план инженерных сетей М 1:500	

**ОБЩИЕ УКАЗАНИЯ**

- Рабочие чертежи разработаны в соответствии с действующими нормативными правилами и стандартами. А также на основании:
  - Задача на проектирование.
  - СНиП 2.01.01-89 "Градостроительство. Планировка и застройка городских и сельских поселений".
  - СНиП 2.01.01-97 "Техническая безопасность зданий и сооружений".
  - Задача на проектирование от 0.000 блок секции 1А принят уровень чистого пола первого этажа здания, что соответствует абсолютной отметке 136.50 м на местности. За относительную от 0.000 блок секции 1Б принят уровень чистого пола первого этажа здания, что соответствует абсолютной отметке 134.00 м на местности.
  - Проектируемые блок секции 1А, 1Б относятся ко II уровню ответственности (СНиП 2.01.07-85 "Наружки и водосточники"), но относятся к классу Ф1,3.
  - К I классу конструктивной пожарной опасности, по функциональной пожарной опасности многоэтажные блок-секции 1А, 1Б относятся к классу Ф1,3.
  - Здание запроектировано для строительства в Кировском р-не г. Саратова (III климатический район СНиП 2.01.01-82 "Строительная климатология").
  - Вокруг здания выгнута асфальтовая отмостка шириной 1000 мм по среднеосновному основанию толщиной 100 мм.
  - Расстояние от края проездов до стен жилого дома должно быть 8-10 м. Покрытие конструкциями проездов должны быть рассчитаны на нагрузку от пожарных автомобилей, но не менее 16 т на ось.
  - Подъезды пожарных автомобилей устройства к пожарным пандам, но если входы в жилье дома, эвакуационных лестничных клетках, а также к местам установки наружных патрубков сети в внутреннем противопожарного водопровода для подключения пожарных насосов автомобилей.

**ПЕРЕЧЕНЬ СКРЫТЫХ РАБОТ, ОФОРМЛЯЕМЫХ АКТАМИ В ПРОЦЕССЕ СТРОИТЕЛЬСТВА**

- Возведение и уплотнение земляного полотна и подготовка его поверхности для устройства дорожных одежд.
- Устройство и уплотнение конструктивных слоев дорожных одежд.

Имя	Кол. м.	Лист	№ док.	Подпись	Дата
Белкина					
ГАП					
Архитектор					
Общие данные.					
Ш 224-1А-1Б-ГП			ЖСК "Оптима-2000" г. Саратов		
Жилые дома повышенной этажности в границах ул. Алексеевская ул. Добрыковская и ул. Невинская в Кировском р-не г. Саратова					
Блок секции 1А, 1Б			Р 1 4		
Фирма: <i>Аврора</i>					

Иные № подл. Подпись и дата

Формат А 3,3

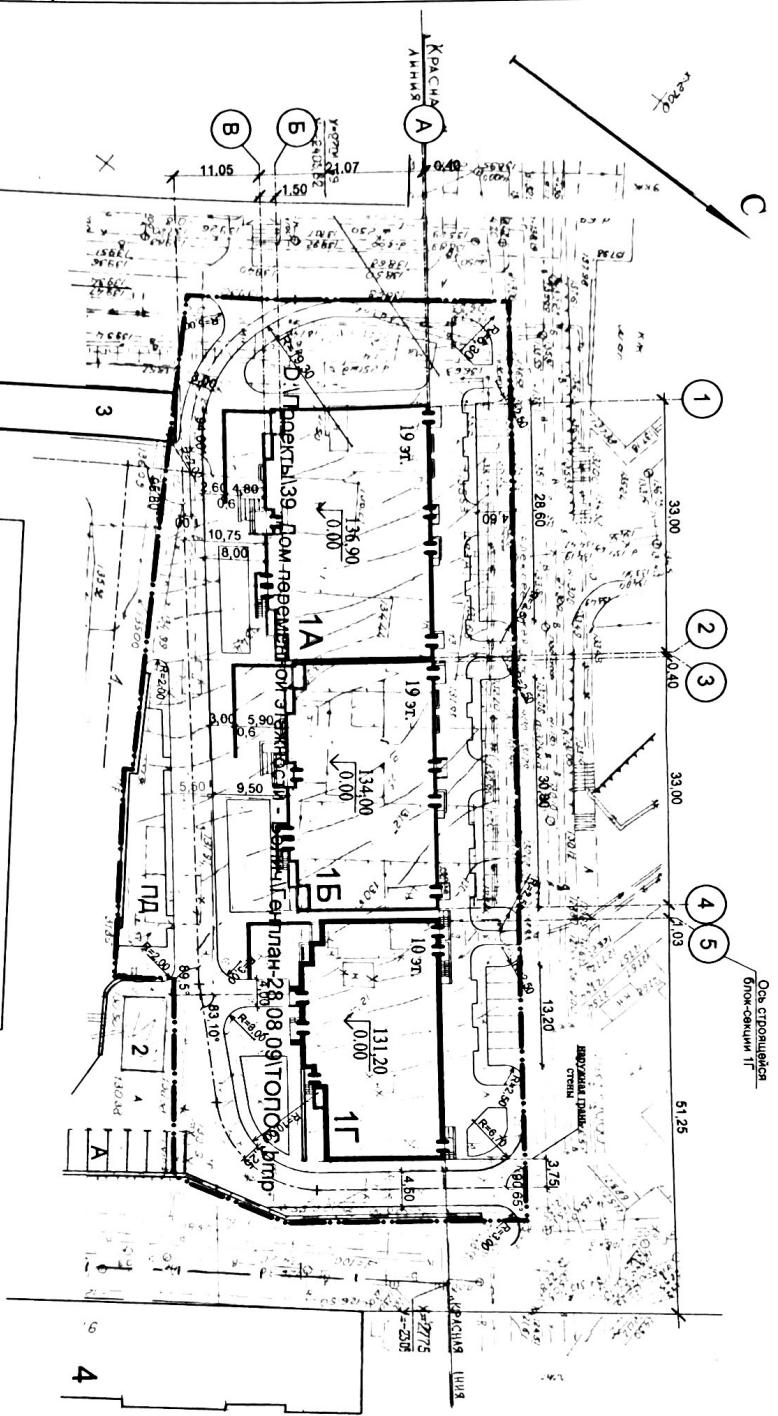
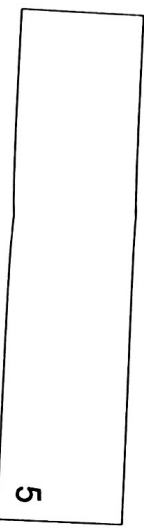
Имя № подл.	Подпись и дата	Взам. имя №
-------------	----------------	-------------

Условная граница территории проектируемого объекта

**УСЛОВНЫЕ ОБОЗНАЧЕНИЯ**

Площадь участка	5403,75 м <sup>2</sup>
Площадь застройки (проектируемых блок-секций 1А, 1Б)	1475,85 м <sup>2</sup>
Площадь застройки (строительная блок-секция 1Г)	549,58 м <sup>2</sup>
Площадь проезда	1249,09 м <sup>2</sup>
Площадь тротуара и площадок	1359,73 м <sup>2</sup>
Площадь зеленых насаждений	769,50 м <sup>2</sup>

**ПОКАЗАТЕЛИ ПО ГЕНПЛАНУ:**



**ВЕДОМОСТЬ ЖИЛЫХ И ОБЩЕСТВЕННЫХ ЗДАНИЙ И СООРУЖЕНИЙ**

№ п/п	Наименование и обозначение	Этажность	Количество		Площадь, м <sup>2</sup>		Строительная область, м <sup>2</sup>	
			квартир	застройки	общая площадь квартир	инвент.	общая	
1А-1Б	Блок-секция 1А-1Б	19	105	254	761,38	1475,85	1278,05	7474,28
1Г	Блок-секция 1Г	10	1	1	549,58	549,58	549,58	549,58
Итого			106	255	1310,96	2025,43	1827,63	8023,86

**ПРИМЕЧАНИЯ:**

1. Генеральный план разработан на топографическом подоснове М 1:500 выполненной ОАО СЭП в 2007 г.
2. До начала производства земляных работ необходимо выехать на место строительства представляя все организации, имеющие на данном участке инженерные сети и получить от них разрешение на производство работ, обратив особое внимание на кабельные прокладки.
3. Поставка проектируемых секций жилого дома предусмотрена параллельно "Красной" линии ул. Алексеевская, с привязкой к ней осей "А", "Б", "В" и "Г". Проектируемая к строительству секция ранее секции "1Г" и к существующему 5-ти этажному жилому дому (по эксплуатации №4).
4. Показатели даны с учетом строительства блок-секции "1Г".

Ш 224-1А,1Б-1Г	ЖСК "Оптима-2000" г. Саратов
Жилые дома периметральной этажности в границах ул. Алексеевская, ул. Добролюбова и ул. Науменко в Кировском р-не г. Саратова	
Блок секции 1А, 1Б	
Разбивочный план М 1:500	Арх. Мастер

ВЕДОМОСТЬ ЖИЛЫХ И ОБЩЕСТВЕННЫХ ЗДАНИЙ И СООРУЖЕНИЙ

Номер на плане	Наименование и обозначение	Этажность	Количество зданий		Площадь, м²				Средняя плотность застройки
			квартир	зданий	общая	жилая	общая	жилая	
1А, 1Б	Блочная панельная в/п	1Б	108	284	781,88	1475,85	502,64	2778,25	4,4228
	от котельно-электростанции								
	поды, общественного назначения								
	(проветривания)								
1Г	Блочная панельная в/п								
	от котельно-электростанции								
	поды, общественного назначения								
	(строительная)								
2	Трехэтажная панельная (стационарная)								
3	Регистр на 10 ярусов (стационарный)								
4	В-п ярусовый жилой дом (стационарный)								
5	О-п ярусовый жилой дом (стационарный)								
<b>ПЛОЩАДИ</b>									
А	Автогараж (проветривания)								
ПА	Площадь автостоянок (проветривания)								

ПРИМЕЧАНИЯ:

1. До начала производства земляных работ необходимо выехать на место строительства представителям всех организаций, имеющих на данном участке инженерные сети и получить от них разрешение на производство работ.
2. Показатели даны с учетом строительства блок-секции 1Г.

ПОКАЗАТЕЛИ ПО ГЕНПЛАНУ:

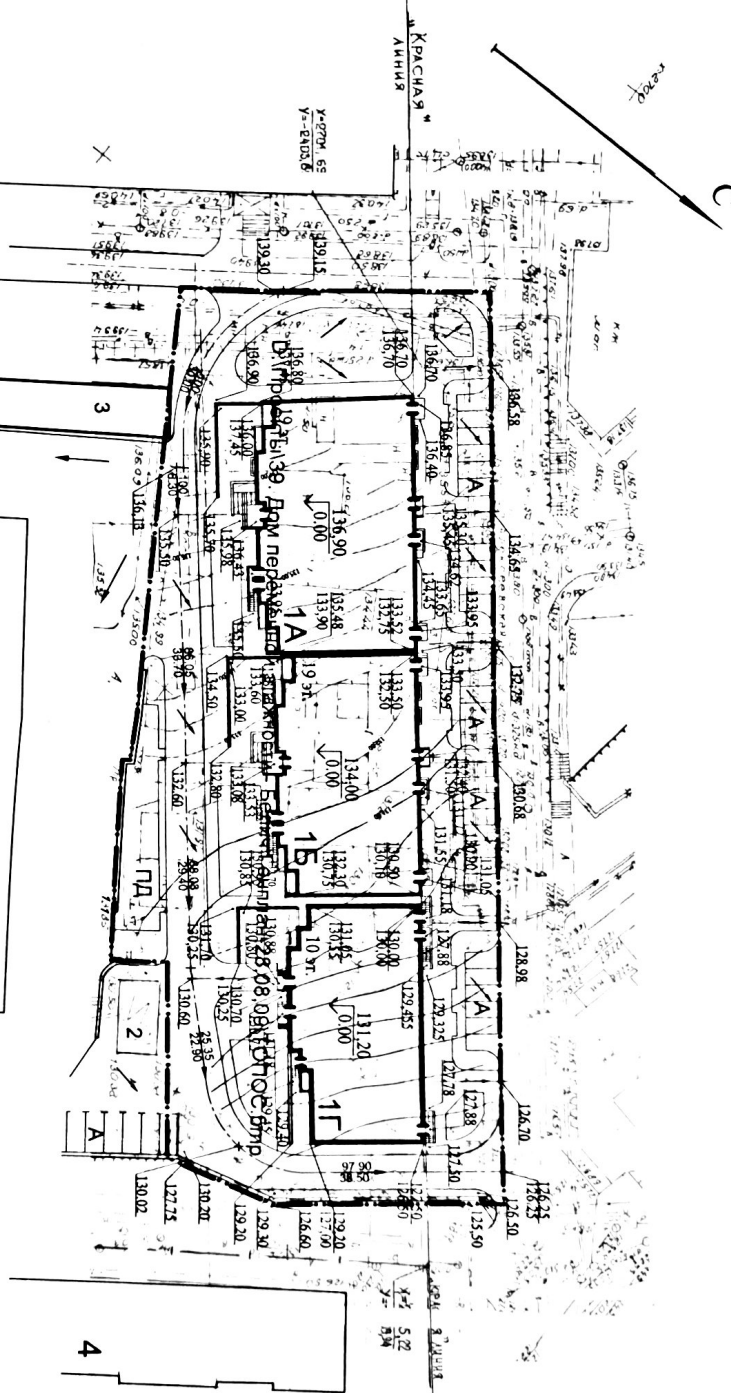
Площадь участка	5403,75 м <sup>2</sup>
Площадь застройки (проектируемых блок-секции 1А, 1Б)	1475,85 м <sup>2</sup>
Площадь застройки (строительная блок-секция 1Г)	549,58 м <sup>2</sup>
Площадь проездов	1248,09 м <sup>2</sup>
Площадь тротуаров и площадок	1359,73 м <sup>2</sup>
Площадь зеленых насаждений	789,50 м <sup>2</sup>

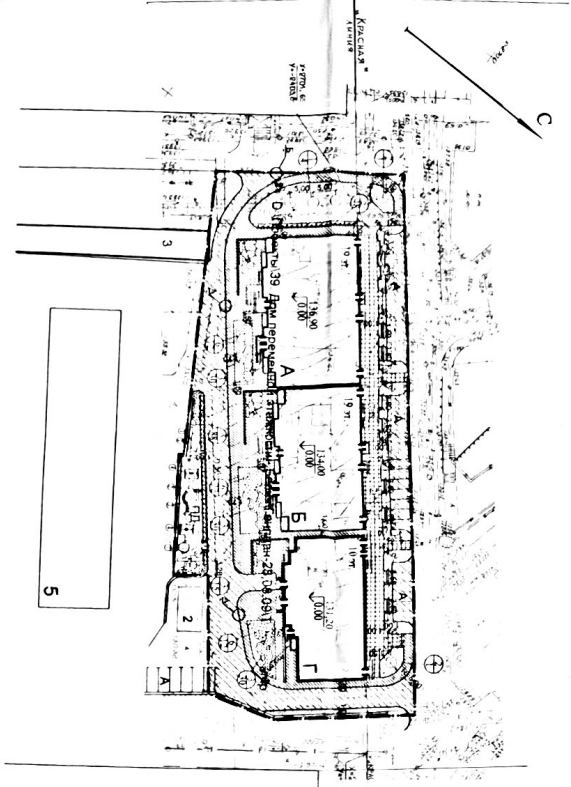
УСЛОВНЫЕ ОБОЗНАЧЕНИЯ

- Условная граница территории проектируемого объекта

№	Конт. №	Лист	№ док.	Подпись	Дата	Ш 224-1А, 1Б-П	ЖСК "Олимпик-2000" г. Саратов
1	Конт. №	Лист	№ док.	Подпись	Дата	Жилые дома панельной этажности в рамках Ул. Алексеевская, ул. Добрянковская и ул. Научковская в Кировском Р-не г. Саратова	
	Конт. №	Лист	№ док.	Подпись	Дата	Блок секции 1А, 1Б	
	Конт. №	Лист	№ док.	Подпись	Дата	План организации рельефа М 1 500	

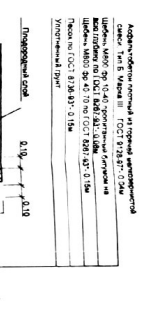
Име № подл.	Подпись и дата	Взам име №
-------------	----------------	------------





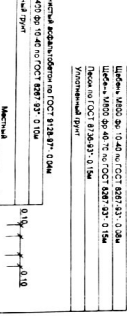
КОНСТРУКЦИЯ ДОРОЖНОЙ ОДЕЖДЫ (ТИП 1)

М 1:20



УЗЕЛ А (примыание тротуара к проезжей части с учетом строительства надземных групп лестничных)

М 1:20



УЗЕЛ Б (примыание проезжей части к дорожному покрытию с учетом строительства надземных лестничных)

М 1:20



УЗЕЛ В (примыание проезжей части к дорожному покрытию с учетом строительства надземных лестничных)

М 1:20



ВЕДОМОСТЬ МАЛЫХ РЕКОНСТРУКЦИОННЫХ ВОЗМ И ПЕРИЧНОСТИ МАТЕРИАЛ

№ п/п	Наименование	Тип	Кол.	Примечание
1	105-4	Самый Тип II	14	
2	105-4	Самый Тип II	16	
3	105-4	Керамический Тип II	2	
4	105-4	Керамический Тип II	2	
5	105-4	Керамический Тип II	1	
6	105-4	Керамический Тип II	1	
7	105-4	Керамический Тип II	1	

ВЕДОМОСТЬ ТРОТУАРОВ, ДЕРЕВЬ И ПОДЪЕЗДОВ

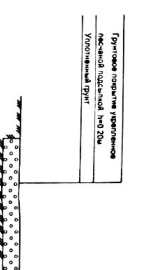
№ п/п	Наименование	Тип	Площадь, кв. м	Примечание
1	Площадь в границах тротуара № 100-20	1	1297,60	
2	Площадь в границах тротуара № 100-20	2	221,43	
3	Площадь в границах тротуара № 100-20	3	483,58	
4	Площадь в границах тротуара № 100-20	4	144,12	

ВЕДОМОСТЬ ЭЛЕМЕНТОВ ОДЕЖДЫ

№ п/п	Наименование элементов	Вид	Кол.	Примечание
1	Плиты тротуарные	м <sup>2</sup>	4	
2	Плиты тротуарные	м <sup>2</sup>	2	
3	Плиты тротуарные	м <sup>2</sup>	90	
4	Плиты тротуарные	м <sup>2</sup>	15	
5	Плиты тротуарные	м <sup>2</sup>	196	
6	Плиты тротуарные	м <sup>2</sup>	46	
7	Плиты тротуарные	м <sup>2</sup>	723,90	
8	Плиты тротуарные	м <sup>2</sup>	789,90	

ПОДЪЕЗДЫ (ТИП 4)

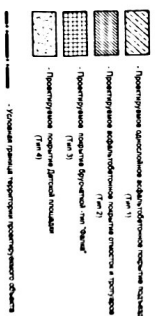
М 1:20



ВЕДОМОСТЬ ЖЕЛАЗА И ОБЪЕДИНЕНИЯ ЖЕЛАЗА И СТЕЖИ

№ п/п	Наименование	Тип	Количество		Примечание
			м <sup>2</sup>	шт.	
1	Железные стержни	1	100	100	
2	Железные стержни	2	200	200	
3	Железные стержни	3	300	300	
4	Железные стержни	4	400	400	
5	Железные стержни	5	500	500	
6	Железные стержни	6	600	600	
7	Железные стержни	7	700	700	
8	Железные стержни	8	800	800	
9	Железные стержни	9	900	900	
10	Железные стержни	10	1000	1000	

УСЛОВИЯ ОБЪЕМНОСТИ



ПРИМЕЧАНИЯ

1. Указаны дорожные материалы, которые используются в проекте.
2. Работы по благоустройству и содержанию территории в границах участка выполняются в соответствии с проектом.
3. Работы по благоустройству и содержанию территории в границах участка выполняются в соответствии с проектом.

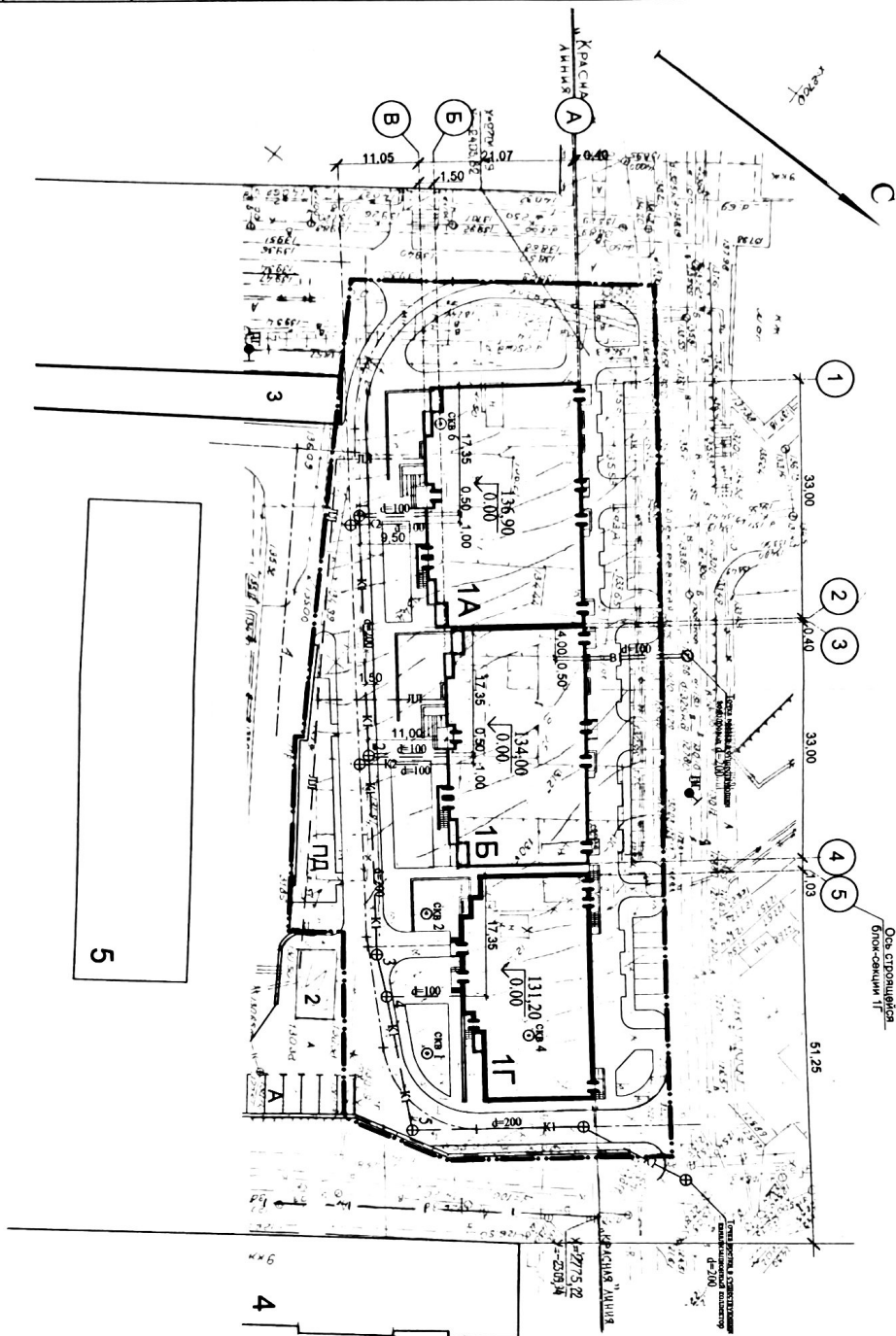
№ п/п	Наименование	Тип	Кол.	Примечание
1	Железные стержни	1	100	
2	Железные стержни	2	200	
3	Железные стержни	3	300	
4	Железные стержни	4	400	
5	Железные стержни	5	500	
6	Железные стержни	6	600	
7	Железные стержни	7	700	
8	Железные стержни	8	800	
9	Железные стержни	9	900	
10	Железные стержни	10	1000	

ВЕДОМОСТЬ ЖИЛЫХ И ОБЩЕСТВЕННЫХ ЗДАНИЙ И СООРУЖЕНИЙ

Номер на плане	Наименование и обозначение	Этажность	Количество зданий		Площадь, м <sup>2</sup>				Строительный объем, м <sup>3</sup>
			квартир	зданий	застроенной	общей площади квартир	зданий	всего	
1А-1Б	Блок-секция панельной серии с восточно-европейскими полами, общественного назначения (продегурация)	19	109	254	781,98	1475,85	6548,7	12778,05	5883,23
1Г	Блок-секция панельной серии с восточно-европейскими полами, общественного назначения (продегурация)	2	145	254	713,87	1475,85	528,84	12778,05	5883,23
2	Трансформаторная подстанция (существующая)	109	109	254	781,98	1475,85	6548,7	12778,05	5883,23
3	Площадь 10 соток (существующая)	1	1	1	10,00	10,00	10,00	10,00	10,00
4	Вм. земельный участок (существующий)	1	1	1	131,20	131,20	131,20	131,20	131,20
5	Дом в земельном участке (существующий)	1	1	1	17,35	17,35	17,35	17,35	17,35
А	Автодорога (проектируемая)								
ПА	Площадка для автотранспорта (проектируемая)								

УСЛОВНЫЕ ОБОЗНАЧЕНИЯ

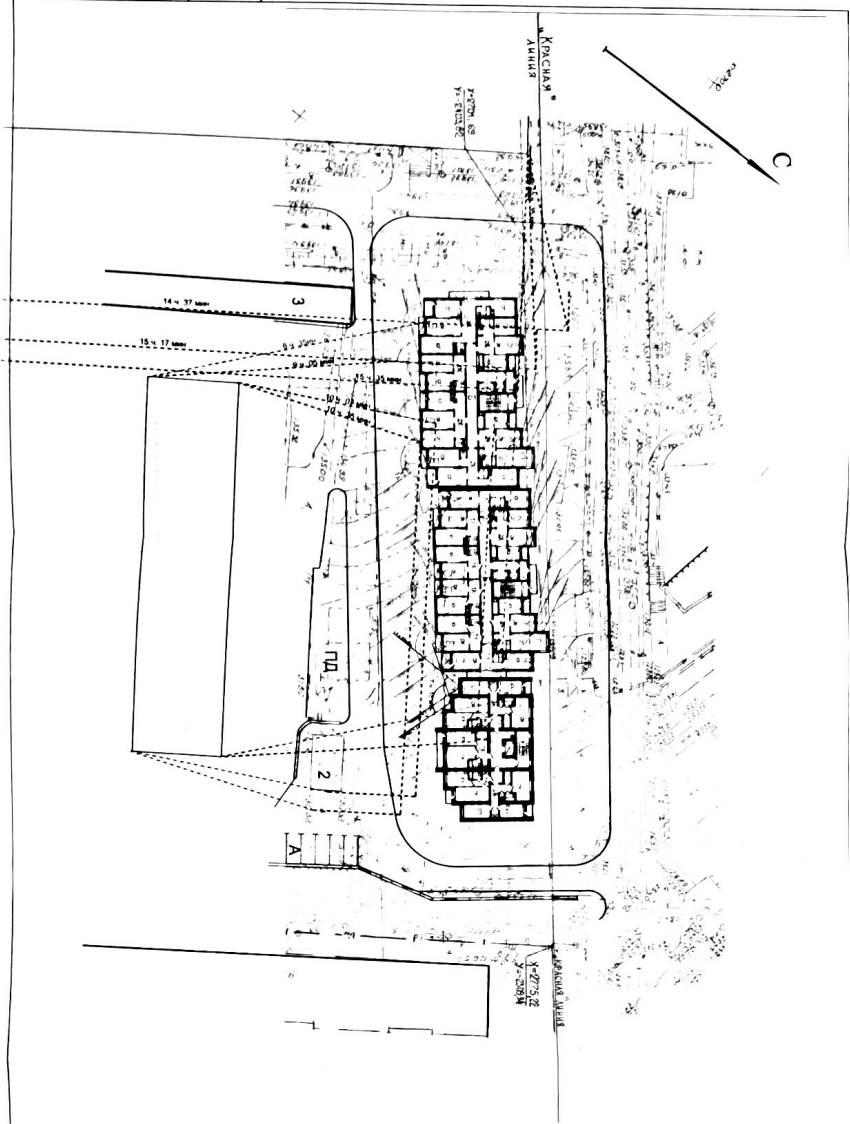
- Условная граница территории проектируемого объекта
- К — Канализация хозяйственная
- КХ — Канализация хозяйственно-водопроводная
- В — Водопровод хозпитьевой
- ДЛ — Кабельная линия 1кВ



Имя	Кол. №	Лист №	Лист №	Полном. дата
ГАП	Величева			
Архитектор	Дубовицкая			
Ш 224-1А, 1Б-ПТ ЖСК "Олимпик-2000" г. Саратов				
Жилые дома переменной этажности в границах ул. Алексеявская, ул. Добрынская и ул. Наумовская в Кировском р-не г. Саратова				
Блок секции 1А, 1Б				
Сводный план инженерных сетей				
М 1:500				
Страна Лист Листов				
Фирма Мастер				

Имя	Подпись и дата	Взам. имя №

Име № подл.	Подпись и дата	Взам. име №
-------------	----------------	-------------



№ п/п	Годы	Время эксплуатации	Тип инсталции
1	А, Б(2х)	2 ч. 10 мин. (2 эр.)	Техническая
2	В(3х)	6 ч. 02 мин.	Нерезанная
3	Г(4х)	5 ч. 20 мин.	Нерезанная
4	Д(5х)	4 ч. 18 мин.	Нерезанная
5	Е(6х)	6 ч. 27 мин.	Нерезанная
6	Ж(7х)	2 ч. 31 мин.	Техническая
7	К(8х)	2 ч. 20 мин.	Техническая
8	Л(9х)	4 ч. 40 мин.	Нерезанная
9	М(10х)	7 ч. 05 мин.	Нерезанная
10	О(11х)	6 ч. 12 мин.	Нерезанная
11	П(12х)	6 ч. 25 мин.	Нерезанная
12	Р(13х)	6 ч. 27 мин.	Нерезанная
13	С(14х)	5 ч. 55 мин.	Нерезанная
14	Т(15х)	2 ч. 53 мин.	Техническая

**ПРИМЕЧАНИЯ:**

1. В соответствии с п. 3.3. СанПин 2.2.18.11.1078-01 (гигиенические требования к инсталции и сантехнические помещения жилых зданий и территории), допускается, но не менее 1,0 часа. При этом суточная продолжительность непрерывной инсталции должна увеличиваться на 0,5 часа.
2. В соответствии с п. 3.4. СанПин 2.2.18.11.1078-01 (гигиенические требования к инсталции и сантехнические помещения жилых и общественных зданий и территории) допускается, но не менее 1,0 часа для садовой и центральной зон в дворовых и проездных дворах, где инсталция не менее двух комат.

**ВЕЛОКОСТЬ ЖИЛЫХ И ОБЩЕСТВЕННЫХ ЗДАНИЙ И СООРУЖЕНИЙ**

Наименование помещений и объектов	Эксплуатация	Количество				Средний расход воды, л/чел.ч.
		квартиры	застройки	общая площадь	инвент.	
1. А. Блокированные	1	106	2	115,6	12719,09	121,48
2. Б. Блокированные	2	158	2	175,6	12719,09	121,48
3. В. Блокированные	3	158	2	175,6	12719,09	121,48
4. Г. Блокированные	4	158	2	175,6	12719,09	121,48
5. Д. Блокированные	5	158	2	175,6	12719,09	121,48
6. Е. Блокированные	6	158	2	175,6	12719,09	121,48
7. Ж. Блокированные	7	158	2	175,6	12719,09	121,48
8. К. Блокированные	8	158	2	175,6	12719,09	121,48
9. Л. Блокированные	9	158	2	175,6	12719,09	121,48
10. М. Блокированные	10	158	2	175,6	12719,09	121,48
11. Н. Блокированные	11	158	2	175,6	12719,09	121,48
12. О. Блокированные	12	158	2	175,6	12719,09	121,48
13. П. Блокированные	13	158	2	175,6	12719,09	121,48
14. Р. Блокированные	14	158	2	175,6	12719,09	121,48
15. С. Блокированные	15	158	2	175,6	12719,09	121,48
16. Т. Блокированные	16	158	2	175,6	12719,09	121,48

№	Фамилия	Имя	Отчество	Должность	Дата
1	Иванов	Иван	Иванович	Инженер	15.10.2007
2	Петров	Петр	Петрович	Инженер	15.10.2007
3	Сидоров	Сидор	Сидорович	Инженер	15.10.2007
4	Смирнов	Смирнов	Смирнович	Инженер	15.10.2007
5	Климов	Климов	Климович	Инженер	15.10.2007
6	Попов	Попов	Попович	Инженер	15.10.2007
7	Соколов	Соколов	Соколович	Инженер	15.10.2007
8	Степанов	Степанов	Степанович	Инженер	15.10.2007
9	Сидоров	Сидоров	Сидорович	Инженер	15.10.2007
10	Смирнов	Смирнов	Смирнович	Инженер	15.10.2007
11	Климов	Климов	Климович	Инженер	15.10.2007
12	Попов	Попов	Попович	Инженер	15.10.2007
13	Соколов	Соколов	Соколович	Инженер	15.10.2007
14	Степанов	Степанов	Степанович	Инженер	15.10.2007
15	Сидоров	Сидоров	Сидорович	Инженер	15.10.2007
16	Смирнов	Смирнов	Смирнович	Инженер	15.10.2007
17	Климов	Климов	Климович	Инженер	15.10.2007
18	Попов	Попов	Попович	Инженер	15.10.2007
19	Соколов	Соколов	Соколович	Инженер	15.10.2007
20	Степанов	Степанов	Степанович	Инженер	15.10.2007
21	Сидоров	Сидоров	Сидорович	Инженер	15.10.2007
22	Смирнов	Смирнов	Смирнович	Инженер	15.10.2007
23	Климов	Климов	Климович	Инженер	15.10.2007
24	Попов	Попов	Попович	Инженер	15.10.2007
25	Соколов	Соколов	Соколович	Инженер	15.10.2007
26	Степанов	Степанов	Степанович	Инженер	15.10.2007
27	Сидоров	Сидоров	Сидорович	Инженер	15.10.2007
28	Смирнов	Смирнов	Смирнович	Инженер	15.10.2007
29	Климов	Климов	Климович	Инженер	15.10.2007
30	Попов	Попов	Попович	Инженер	15.10.2007
31	Соколов	Соколов	Соколович	Инженер	15.10.2007
32	Степанов	Степанов	Степанович	Инженер	15.10.2007
33	Сидоров	Сидоров	Сидорович	Инженер	15.10.2007
34	Смирнов	Смирнов	Смирнович	Инженер	15.10.2007
35	Климов	Климов	Климович	Инженер	15.10.2007
36	Попов	Попов	Попович	Инженер	15.10.2007
37	Соколов	Соколов	Соколович	Инженер	15.10.2007
38	Степанов	Степанов	Степанович	Инженер	15.10.2007
39	Сидоров	Сидоров	Сидорович	Инженер	15.10.2007
40	Смирнов	Смирнов	Смирнович	Инженер	15.10.2007
41	Климов	Климов	Климович	Инженер	15.10.2007
42	Попов	Попов	Попович	Инженер	15.10.2007
43	Соколов	Соколов	Соколович	Инженер	15.10.2007
44	Степанов	Степанов	Степанович	Инженер	15.10.2007
45	Сидоров	Сидоров	Сидорович	Инженер	15.10.2007
46	Смирнов	Смирнов	Смирнович	Инженер	15.10.2007
47	Климов	Климов	Климович	Инженер	15.10.2007
48	Попов	Попов	Попович	Инженер	15.10.2007
49	Соколов	Соколов	Соколович	Инженер	15.10.2007
50	Степанов	Степанов	Степанович	Инженер	15.10.2007

ш 224  
Жилая зона пешеходной застройки в границах ул. Амурская, ул. Добровольская и ул. Чкаловская в Кировском р-не г. Саратов

ЖСК "Олимпик-2007" г. Саратов

Рачет инсталции М 1.500

С.И. Мухоморов