

178-2007

*Фрунзенский район*

ООО «Саратовстройпроект»

Заказчик: ЖСК «Дельфин и К»

Шифр: 22-06-1

## РАБОЧИЙ ПРОЕКТ

### АРХИТЕКТУРНО – ПЛАНИРОВОЧНАЯ ЧАСТЬ

Объект: Односекционный четырнадцати этажный  
жилой дом по адресу: ул.13-ый  
Шелковичный проезд дом №13  
во Фрунзенском р-не г.Саратова

*Для дальнейшего  
осуществления в  
установленном  
порядке.*

**КОМИТЕТ**  
по архитектуре  
и градостроительству  
администрации г. Саратова  
Председатель комитета  
по архитектуре и градостроительству  
Главный архитектор г. Саратова

*Вирин В.Т., 31.05.2007г.  
У.И.И.*

г. Саратов 2007 г.

**ВНИМАНИЕ!**  
Рабочие работы для строитель-  
ства сетей и инженерных сетей  
вызываются только Комитетом  
по архитектуре и градостроительству

До начала производства земляных  
работ при наличии рабочих чертежей  
вызвать представителей владельцев  
подземных коммуникаций

## Состав комплекта:

### Прилагаемые документы.

1. Постановление администрации г. Саратова №51А-140 от 22марта 20006
2. Карата- план земельного участка.
3. Распоряжение председателя комитета по управлению имуществом области №39р от 21.01.05
4. Распоряжение председателя комитета по управлению имуществом области № Т – 231 р от 18.09.06г.
5. Договор земельной аренды.
6. Кадастровый план земельного участка.

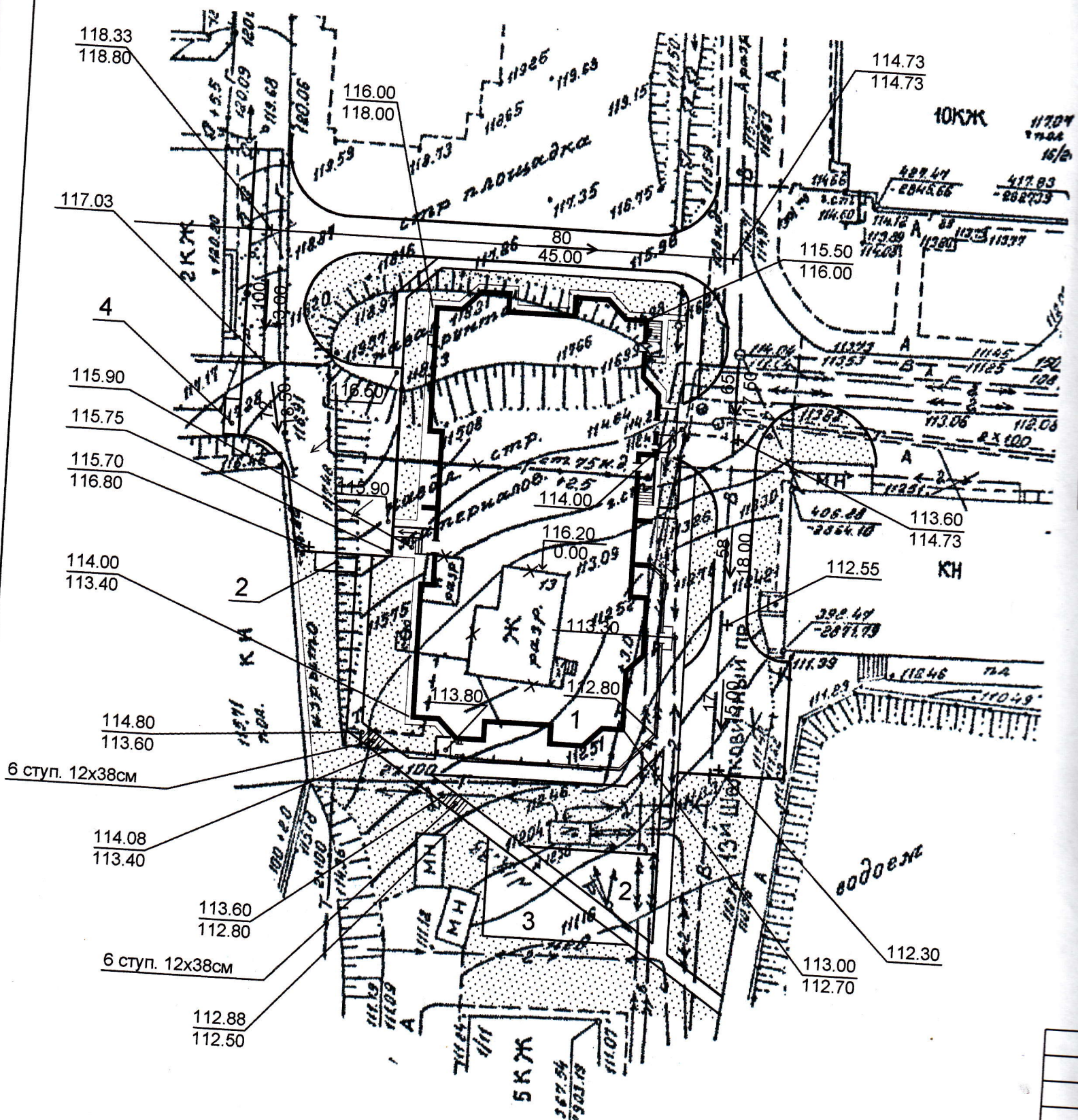
### Пояснительная записка :

1. Общая часть.
2. Генеральный план.
3. Архитектурно-строительные решения.
4. Противопожарные мероприятия.

### Чертежи :

1. Разбивочный план; М 1:500.
2. План благоустройства территории.
3. План организации рельефа.
4. План цокольного этажа
5. План первого этажа
6. План типового этажа.
7. Разрез. 1 – 1.
8. Разрез 2 – 2.
9. Фасад К – А.
10. Фасад 11 – 1; А – К.
11. Фасад 1 – 11.
12. План чердака.
13. План кровли.

C



118.33  
118.80

116.00  
118.00

114.73  
114.73

117.03

4

115.90

115.75

115.70

116.80

114.00

113.40

2

114.80

113.60

6 ступ. 12x38см

114.08

113.40

113.60

112.80

6 ступ. 12x38см

112.88

112.50

5 КЖ

10 КЖ  
117.04  
114.44  
16/2

422.41  
-2845.66  
417.83  
-2827.33

115.50

116.00

114.73

114.73

113.06

112.08

112.55

112.55

113.60

114.73

КН

КН

112.55

112.55

111.39

111.29

112.46

110.49

112.30

112.30

113.00

112.70

112.30

112.30

112.30

112.30

112.30

112.30

112.30

112.30

112.30

112.30

112.30

112.30

112.30

112.30

112.30

112.30

112.30

112.30

112.30

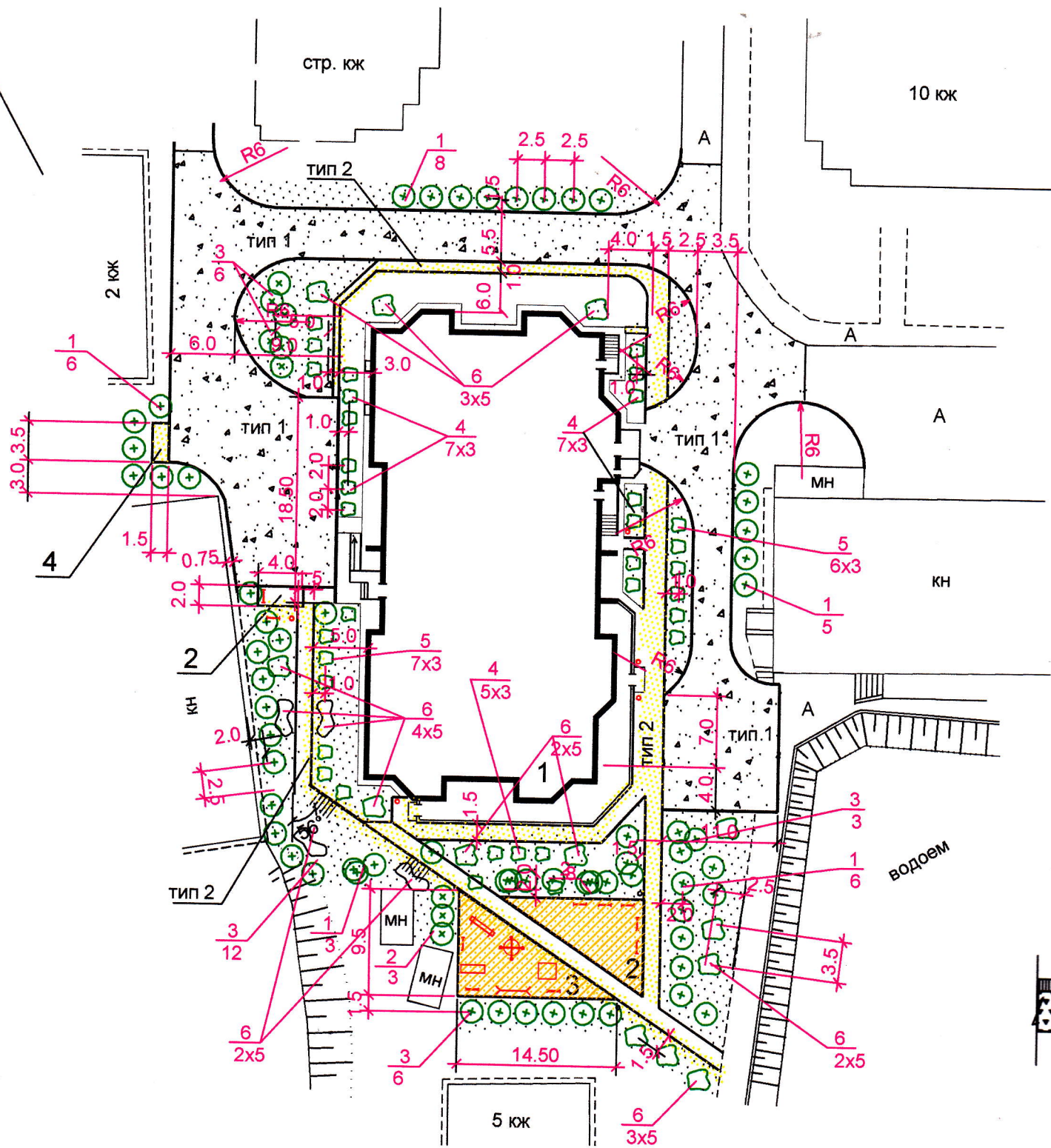
Изм.
ГИП
Проект

## Ведомость жилых и общественных зданий и сооружений

Номер на плане	Наименование и обозначение	Этажность	Количество			Площадь, м <sup>2</sup>				Строительный объем, м <sup>3</sup>	
			Зданий	Квартир		Застройки		Общая нормируемая		Здания	Всего
				Здания	Всего	Здания	Всего	Здания	Всего		
1	Односекционный жилой дом	14	1		126	956,63	1448,13	8320		33989,6	35959
2	Площадка отдыха	-	-	-	-	-	-	-	-	-	-
3	Детская игровая площадка	-	-	-	-	-	-	-	-	-	-
4	Площадка для мусоросборника	-	-	-	-	-	-	-	-	-	-

*Связка выполнено в ноябре 2006 г.*

						22-06-0	Г.П.				
						Односекционный 14 этажный жилой дом по адресу: 13-й Шелковичный проезд, дом №13 во Фрунзенском районе г.Саратова					
Изм.	Кол.уч	Лист	№ док.	Подп.	Дата	Генеральный план			Стадия	Лист	Листов
						Генеральный план			РП	2	
ГИП						План организации рельефа. м 1:500			ООО "Саратовстройпроект" г.Саратов		
Проектир.											

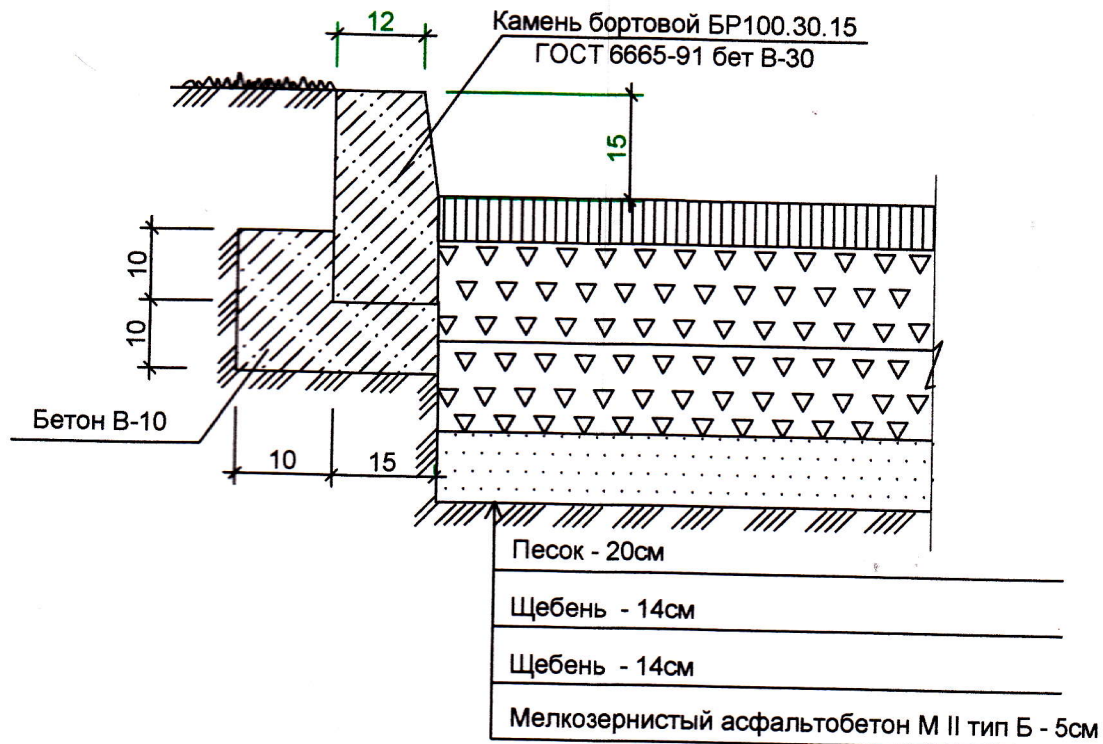


**Конструкция покрытия тип 2.**

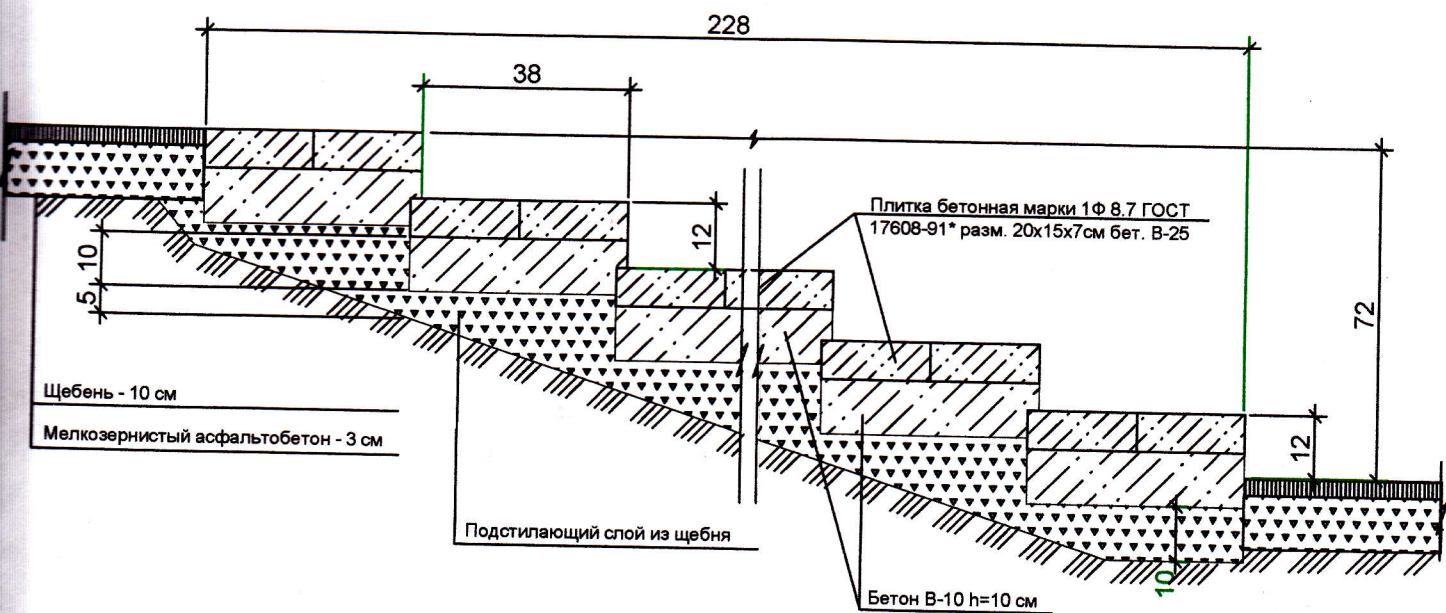


1. Размеры на чертеже даны
  2. Разбивку элементов генпл
  3. Покрытие детской игровой
- песчано-гравийной смеси то

### Конструкция покрытия проездов и площадок.



### Конструкция ступеней.



даны в метрах, на конструкциях - в см.  
генплана производить от наружных граней стен здания.  
овой площадки и площадки отдыха устраивается из  
см толщ. 10см.

### Ведомость элементов озеленения

Поз.	Наименование породы или вида насаждений	Возраст лет	Кол.	Примечание
	Деревья			
1	Клен татарский	5	22	саженец
2	Каштан конский	5	11	саженец
3	Береза пушистая	5	27	саженец
	Кустарник			
4	Жасмин венечный	3	57	саженец
5	Жимолость татарская	3	39	саженец
6	Сирень обыкновенная	3	80	саженец
	Газон, м2	-	1050	-

### Ведомость малых архитектурных форм и переносных изделий

Поз.	Обозначение	Наименование	Кол.	Примечание
1	Скамья тип С-1Г	т.п. 320 -25	10	-
2	Урна тип 3	т.п. 320 -10	7	-
3	Горка-скат тип II А	т.п. 310-4-1	1	-
4	Дворик песочный из бревен тип I	т.п. 310-5-4	1	-
5	Карусель тип II	т.п. 310-5-4	1	-
6	Качалка-балансир тип III	т.п. 310-4-1	1	-
2	Качели тип I	т.п. 320 -18	1	-

### Ведомость тротуаров, проездов и площадок

Поз.	Наименование	Тип.	Площадь покрытия, м2	Примечание
1	Проезды, площадки	1	910	БР 100.30.15 - 300м
2	Тротуары, площадки	2	295	БР 100.20.8 - 350м
2	Ступени	3	7	-

22-06-0						г. П.		
Односекционный 14 этажный жилой дом по адресу: 13-й Шелковичный проезд, дом №13 во Фрунзенском районе г.Саратова								
Изм.	Кол.уч.	Лист	№ док.	Подп.	Дата			
ГИП <b>Кинарашина</b> Проектир. <b>Герешко</b>						Генеральный план		
						Стадия	Лист	Листов
						РП	3	
План благоустройства территории. м 1:500						ООО "Саратовстройпроект" г.Саратов		