

Ведомость рабочих чертежей основного комплекта

Лист	Наименование	Примечание
1	Общие данные	
2	Разбивочный план	
3	План организации рельефа	
4	План дорожных одежд	
5	План озеленения	
6	План расположения малых архитектурных форм	
7	Графический расчёт инсоляции	
8	План земляных масс	
9	Конструкции дорожных одежд	
10	Сводный план инженерных сетей	
11	Ситуационный план г.Саратова М 1:5000	

Ведомость основных комплектов рабочих чертежей

Обозначение	Наименование	Примечание
ГП	Генеральный план	
ЭС	Электроснабжение	
НВК	Наружные сети водоснабжения и канализации	
СС	Системы связи	
ГС	Газоснабжение	

Ведомость ссылочных и прилагаемых документов

Обозначение	Наименование	Примечание
	Ссылочные документы:	
	Прилагаемые документы:	
ВР	Ведомость объемов работ.	

Общие указания

- Основанием для разработки рабочих чертежей является задание на проектирование.
- Инженерные изыскания (топография, геология) выполнены институтом "Саратовгражданпроект" От всех организаций, имеющих на данном участке подземные коммуникации, должны быть получены разрешения
- Технические решения, принятые в рабочих чертежах, соответствуют требованиям экологических, санитарно-гигиенических, противопожарных и других норм, действующих на территории РФ.
- До начала производства земляных работ необходимо на место работ вызвать представителей на производство работ, особое внимание обратить на кабельные прокладки.
- Все размеры даны в метрах.

Проект разработан в соответствии с действующими нормами и правилами и предусматривает взрывобезопасность и пожаробезопасность при эксплуатации

Главный инженер проекта



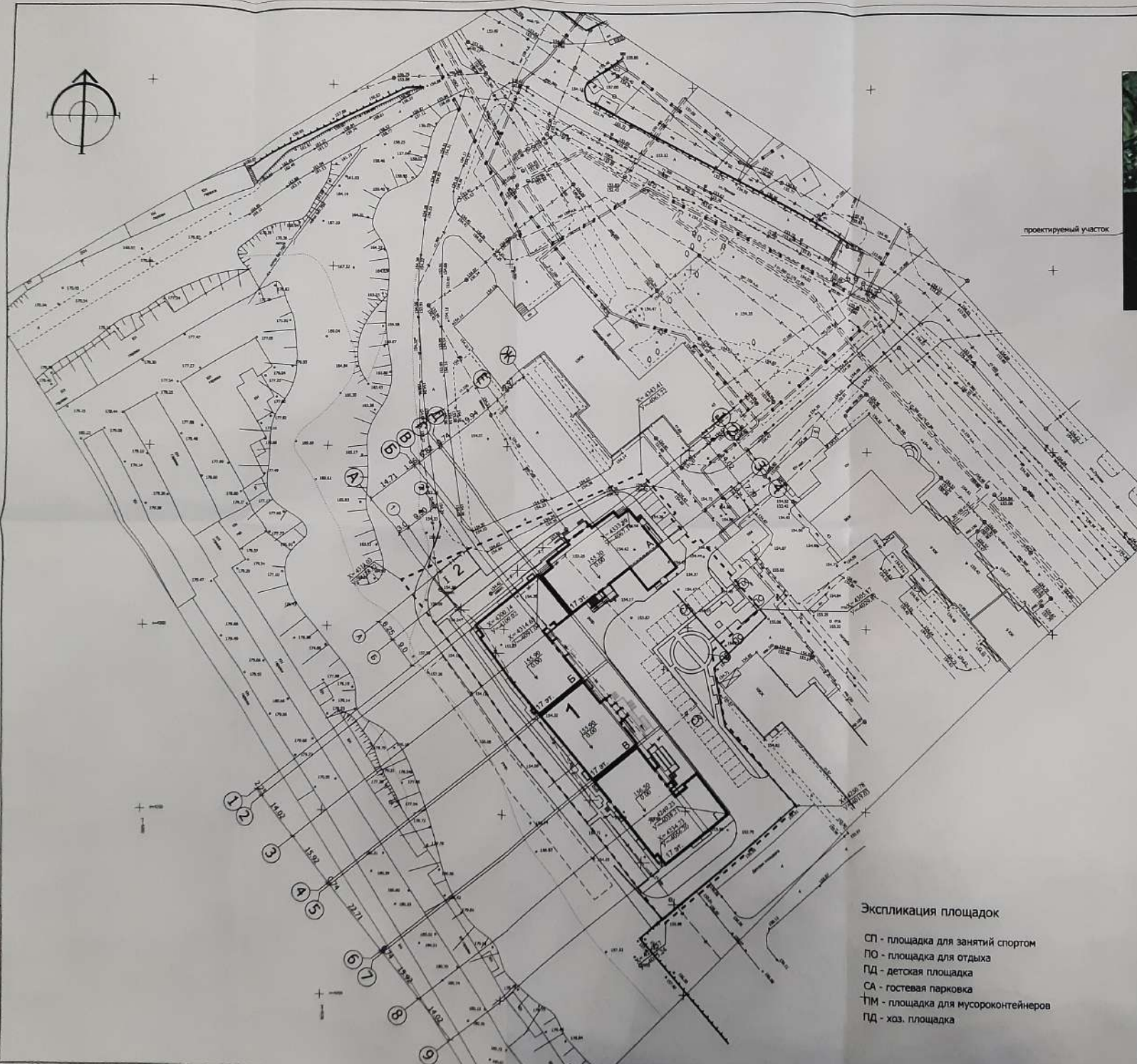
Кулакова Т.А.

~ 85801-1

						5910-0-ГП	ООО"Альмир"		
						Многоэтажный жилой дом со встроенно-пристроенными помещениями общественно-делового назначения по ул.Лунная 43"В" в Ленинском районе г. Саратова			
Изм.	Коп.уч.	Лист	№ док.	Подпись	Дата	Генеральный план с внутриплощадочными инженерными сетями	Стадия	Лист	Листов
зам. директ. по архитектуре		Желанов					п	1	
		Кулакова				Общие данные	ГУПП "Институт Саратовгражданпроект" Саратовской области		
		Нач. отд. Коновалов							
		Нач.гр. Багуцкая							
		Проверил Коновалов							



проектируемый участок



Ведомость жилых и общественных зданий и сооружений

№ п/п по плану	Наименование	Этажность	Количество		Площадь, м ²		Строительный объем, м ³	
			зданий	квартир	зданий	этаж-ная	зданий	этаж-ная
17	Жилый дом мн.эт.пр. проектир.	17	4	369	2494.54	18560.87	111948.47	
17	Блок - секция с вост. лестнич. оформл. помещ. проектир.	17	1	81	379.59	211.36	26395.69	
17	Блок - секция проектир.	17	1	102	606.41	5364.83	32096.54	
17	Блок - секция проектир.	17	1	68	390.77	3455.00	29227.45	
17	Блок - секция проектир.	17	1	118	606.41	5326.54	32096.54	
1	Трансформаторная подстанция проектир.	1	1		67.50	55.86	236.25	

Показатели по участку:

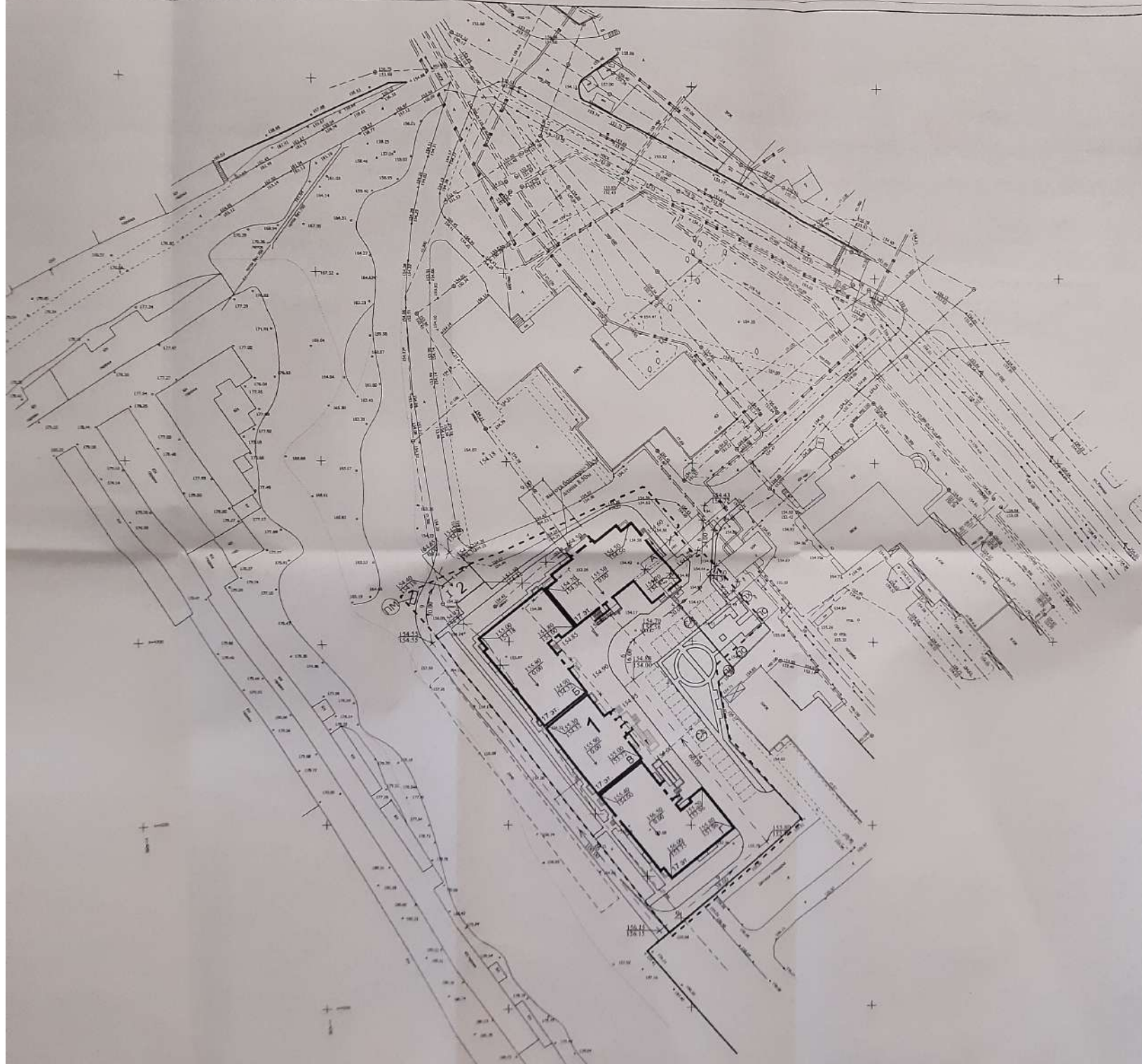
	в границах отвода	в границе планировки
Площадь участка	6648 м ²	7787 м ²
Площадь застройки		2252 м ²
Площадь покрытий		4705 м ²
Площадь озеленения		830 м ²

Экспликация площадок

- СП - площадка для занятий спортом
- ПО - площадка для отдыха
- ПД - детская площадка
- СА - гостевая парковка
- ТМ - площадка для мусороконтейнеров
- ПД - хоз. площадка

----- граница отвода

		8910-0-П	ООО "Альмир"
		Многоэтажный жилой дом со встроенно-пристроенными помещениями общественно-делового назначения по ул.Луначарь 43/В в Ленинском районе г. Саратова	
Изм.	№	Лист №	Листов
ГВП	1	1	2
Нач. отд.	И.И.И.	Лист	Лист
Нач. гр.	И.И.И.	Лист	Лист
Инженер	И.И.И.	Лист	Лист
		Генеральный план с внутримиклопланировкой инженерных сетей	Лист 2
		Разбивочный план н 1:500	Лист 2
		ГУП "Институт Саратовградпроект" Саратовской области	Лист 2



Экспликация зданий и сооружений

№ п/п	Наименование	Примечание
1А-Г	17-ти этажный жилой дом с востр.-пристр. об. пом. инд.пр.	проектир.
2	Трансформаторная подстанция	проектир.

- 67.18 — Точка перелома продольного профиля
- 67.18 — Проектная отметка верха покрытия
- 67.18 — Чёрная отметка земли
- 6 — Уклон в тысячных
- 36.0 — Направление проектного профиля
- 36.0 — Протяженность уклона в метрах
- //// — Поверхностный водоотвод

Экспликация площадок

- СП - площадка для занятий спортом
- ПО - площадка для отдыха
- ПД - детская площадка
- СА - гостевая парковка
- ПМ - площадка для мусороконтейнеров
- ПД - хоз. площадка

----- граница отвода

85801-3

3910-ФП		ООО "Альмир"	
Мультиэтажный жилой дом со встроенно-пристроенными помещениями общепитового назначения на территории по ул. Бульвар 437Ф в Ленинском районе г. Саратова			
Исполнитель	Генеральный план с архитектурными и инженерными системами	Страна	Лист
Составитель	План организации рельефа в 1:500	Лист	Лист
Проверенный		ООО "Альмир" Саратовский филиал	



Экспликация зданий и сооружений

номер по плану	Наименование	Примечание
1А-Г	Для жилого жилого дома с астр. пристр. об. пом. индлр.	тротуар
2	Трансформаторная подстанция	тротуар

Ведомость тротуаров, дорог и площадок

	Наименование	Площадь покрытия, м ²	Примечание
1	Паралель проезда среднеширинным а/б. С бордюром из б/к 100.30.15 длина 780 м.	2720	
2	Паралель тротуаров, площадок неширокий а/б. С бордюром из б/к 100.20.8 длина 380 м.	1320	
3	Паралель площадок пешеходной зоны из б/к 100.20.8 длина 25м.	65	

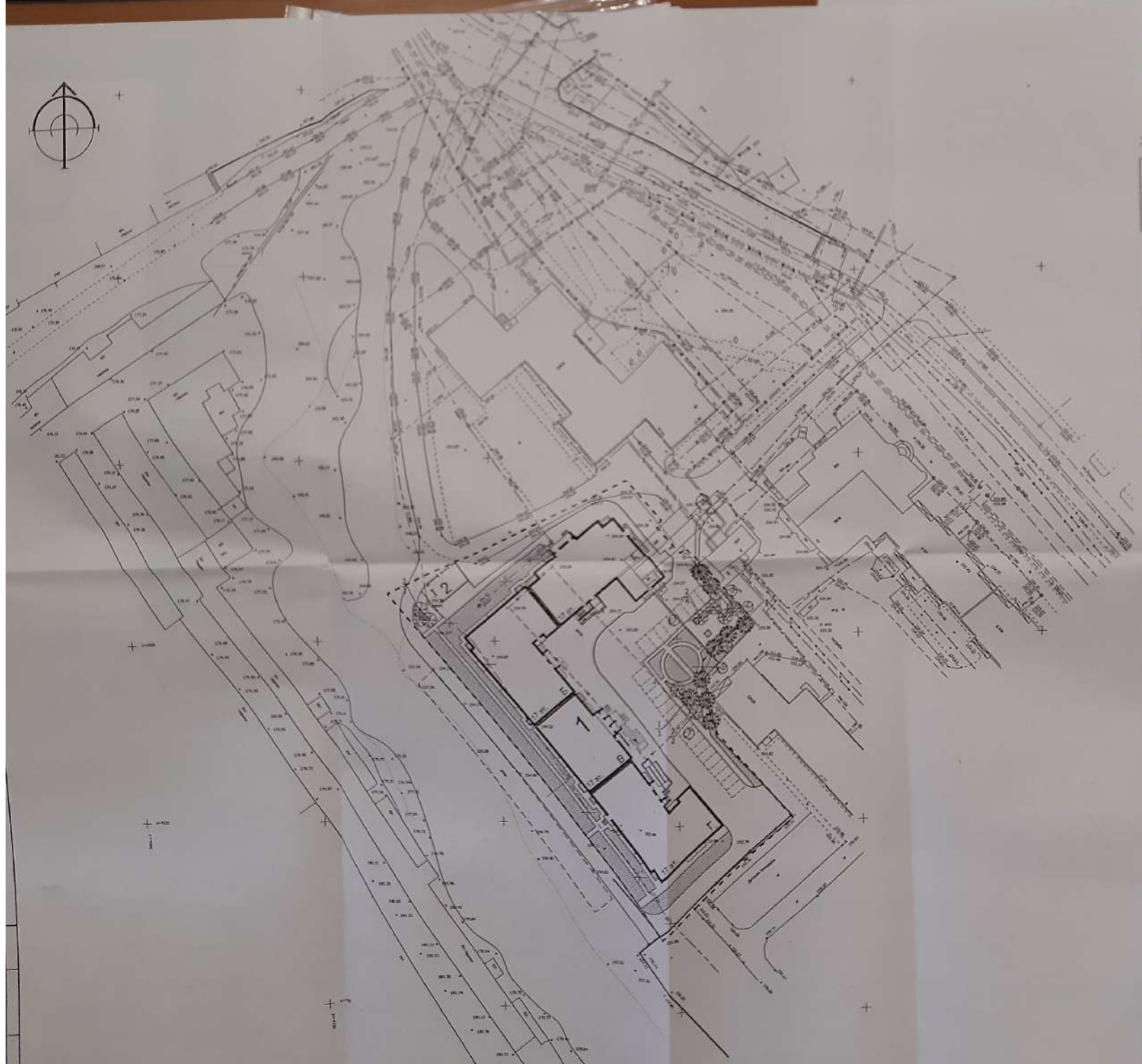
Экспликация площадок

- СП - площадка для занятий спортом
- ПО - площадка для отдыха
- ПД - детская площадка
- СА - гостевая парковка
- ПМ - площадка для мусороконтейнеров
- ПД - хоз. площадка

Место пересечения тротуаров с проезжей частью. Высота борт. камня=0,04м

граница отвода

5910-0-Т1		ООО "Альвар"	
Индивидуальный жилой дом со встроенно-пристроенными помещениями общедоступного назначения по ул. Луговая 437Ф в Ленинском районе г. Саратова			
Изм. №	Лист №	Листов	Дат
ГМП	Архитект.	Страна	Лист
Исполн.	Исполн.	П	4
Исполн.	Исполн.	ГУП "Исполуп Саратовградстрой" Саратовской области	
План дорожной одежды		к 1:500	



Экспликация зданий и сооружений

№	Наименование	Примечание
1	17-ти этажный жилой дом с в/дв. парком, в/дв. парком	технико.
2	Трансформаторная подстанция	технико.

Ведомость элементов озеленения

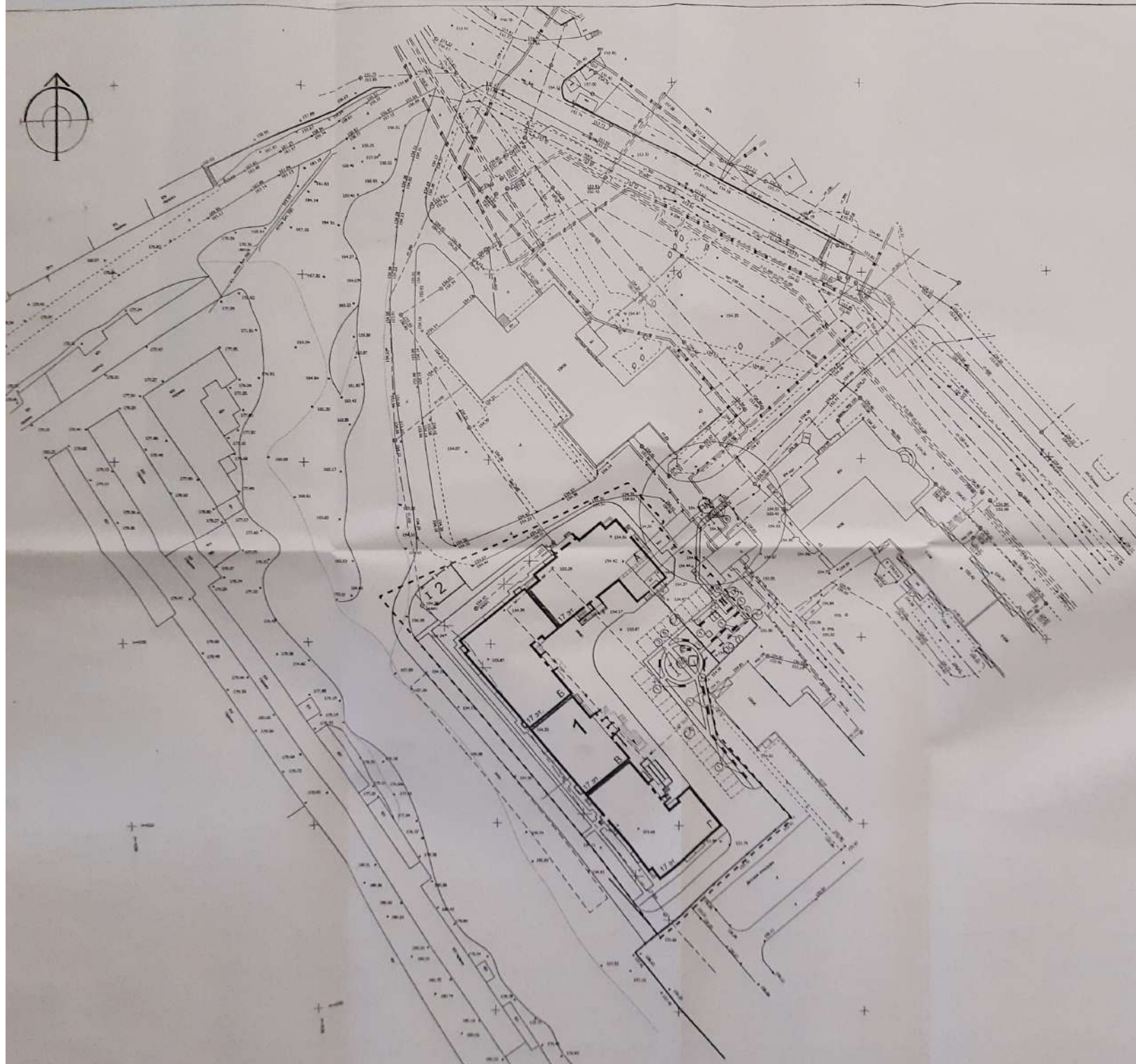
№	Наименование группы или вида озеленения	Возраст, лет	Всего	Примечание
1	Кустовый насаждение	3	8	Сажены
2	Вечнозеленый куст	4	9	Сажены
	Газон обыкновенный м2		90	
	Газон луговой м2		430	

Экспликация площадок

- СП - площадка для занятий спортом
- ПО - площадка для отдыха
- ПД - детская площадка
- СА - гостевая парковка
- ПМ - площадка для мусороконтейнеров
- ПД - хоз. площадка

----- граница отвода

3810-0-П1		ООО "Аленер"	
Индивидуальный жилой дом со встроенно-пристроенными помещениями общественно-делового назначения по ул. Ленина 42/1 в Ленинском районе г. Саяногорск			
Изм.	№	Исполн.	Дата
Генплан	Климова	И.И.	
План озеленения	Климова	И.И.	
План парковки	Климова	И.И.	
План мусороконтейнеров	Климова	И.И.	
План озеленения н 1:500		Страна	Лист
		РФ	1
		г. Саяногорск	Листов
		г. Саяногорск	1
		Саяногорский район	1
		Саяногорская область	1



Экспликация зданий и сооружений

Номер на плане	Наименование	Примечание
1А-Г	17-ти этажный жилой дом с востр.-престр. оф. пом. инд.пр.	проектир.
2	Трансформаторная подстанция	проектир.

Ведомость малых архитектурных форм

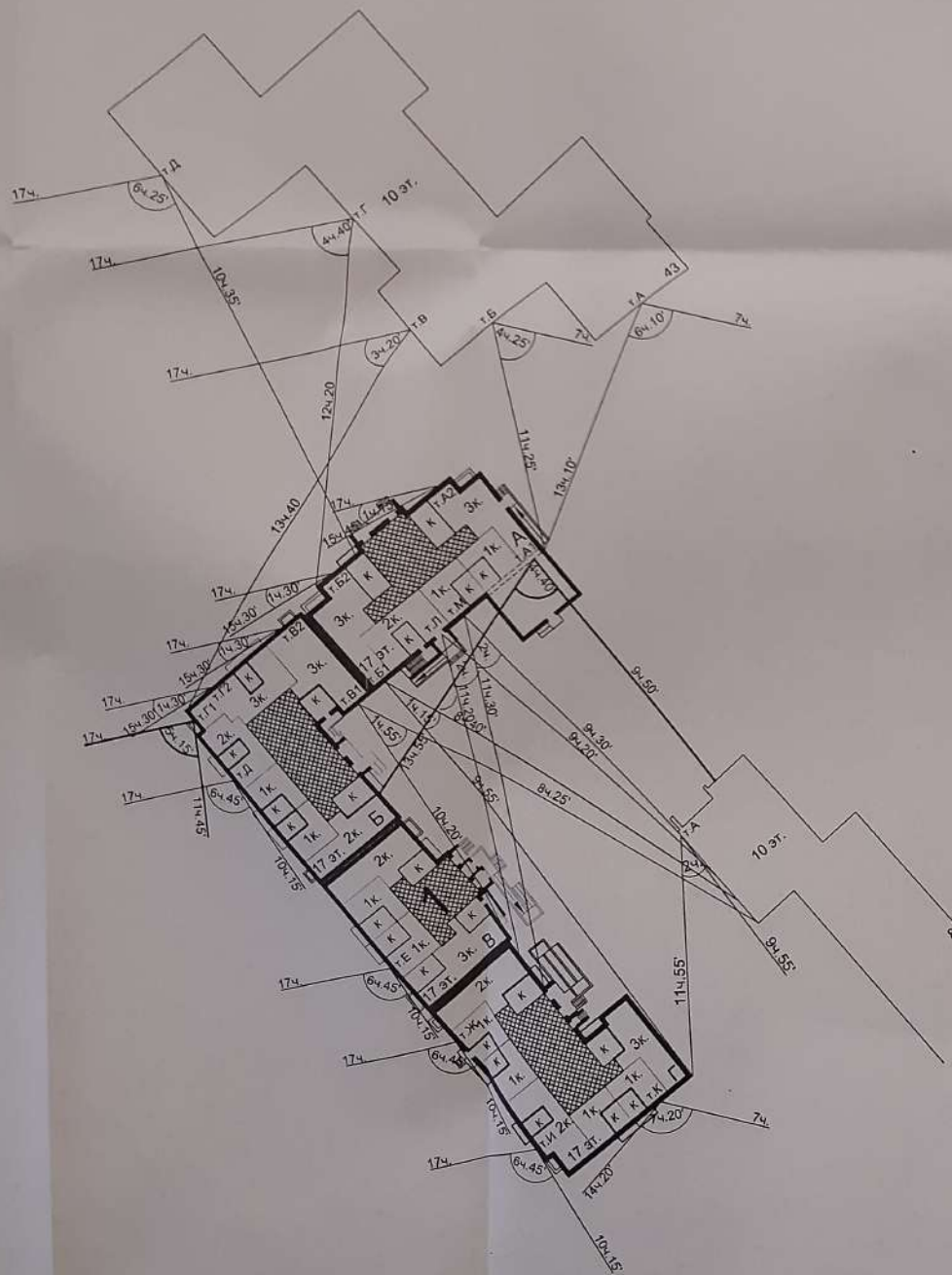
Обозначение	Наименование	Кол.	Примечание
1	Диван на металлических ножках	16	2205
2	Урна деревянная с ж/б основанием	1	1312
3	Стоп со скамейки и козелки	1	2604
4	Мусороконтэйнер	5	2202
5	Канализ. на ж/бетонных опорах с односторонней балкой боковой	1	4135
6	Песочный дощик	1	4254
7	Тарка пластиковая(Н.пл.=1,8 м)	1	4216
8	Турник	1	
9	Стены для скалок бокса	1	тип пр.310-54 в-3 в.50

Экспликация площадок

- СП - площадка для занятий спортом
- ПО - площадка для отдыха
- ПД - детская площадка
- СА - гостевая парковка
- ПМ - площадка для мусороконтэйнеров
- ПД - хоз. площадка

----- граница отвеса

58120-011		ОУП "Башкир"	
Проектный жилой дом со встроенно-пристроенными помещениями			
ЖК "Ульяновский" расположен по ул. Ленина 47Ф			
г. Республика Башкортостан, С. Суровики			
Экспликация	Лист	№	1
Составитель	И.И.И.	Проверил	И.И.И.
Инженер	И.И.И.	Архитектор	И.И.И.
С 1111 "Башкир"		Среднеинженерный институт	



Расчет инсоляции

№ п/п	Точка	Кол-во комн.	Время инсоляции	Продолжительность инсоляции	Тип инсоляции
Проектируемый 17-ти этажный жилой дом №81					
1	A1	3к. кв.	9час.50мин.-13час.55мин.	6час.10мин.	прерыв.
2	A2	3к. кв.	15час.45мин.-17час.		
3	B1	3к. кв.	8час.40мин.-9час.55мин.	2час.45мин.	прерыв.
4	B2	3к. кв.	15час.30мин.-17час.		
5	B1	3к. кв.	8час.25мин.-10час.20мин.	3час.25мин.	прерыв.
6	B2	3к. кв.	15час.30мин.-17час.		
7	Г1	3к. кв.	11час.45мин.-17час.	6час.45мин.	прерыв.
8	Г2	3к. кв.	15час.30мин.-17час.		
9	Д	2к. кв.	10час.15мин.-17час.	6час.45мин.	непрерыв.
10	Е	1к. кв.	10час.15мин.-17час.	6час.45мин.	непрерыв.
11	Ж	1к. кв.	10час.15мин.-17час.	6час.45мин.	непрерыв.
12	И	2к. кв.	10час.15мин.-17час.	6час.45мин.	непрерыв.
13	К	1к. кв.	7час.-14час.20мин.	5час.45'	непрерыв.
14	Л	2к. кв.	9час.20мин.-11час.20мин.	2час.	непрерыв.
15	М	1к. кв.	9час.30мин.-11час.30мин.	2час.	непрерыв.
Существующий жилой дом №88					
16	А		9час.55мин.-11час.55мин.	2час.	непрерыв.
Существующий жилой дом №43					
17	А		7час.-13час.10мин.	6час.10мин.	непрерыв.
18	Б		7час.-11час.25мин.	4час.25мин.	непрерыв.
19	В		13час.40мин.-17час.	3час.20мин.	непрерыв.
20	Г		12час.20мин.-17час.	4час.40мин.	непрерыв.
21	Д		10час.35мин.-17час.	6час.25мин.	непрерыв.

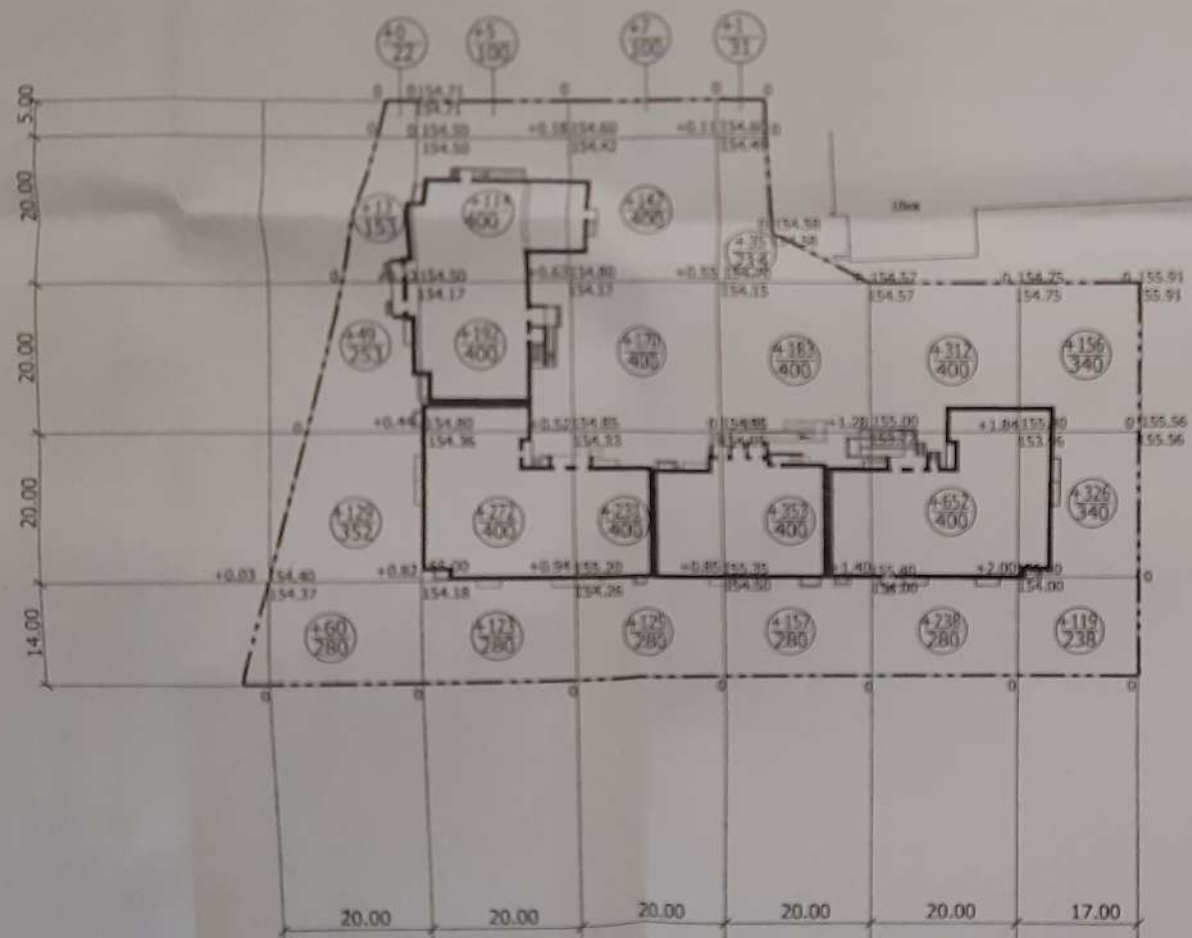
Все квартиры в проектируемом жилом доме № 1 А-Г нормативно инсолируются в соответствии с Сан.Пин.2.2.1./2.1.1.1.1076-01. Проектируемая застройка не влияет на нормативную инсоляцию квартир существующих жилых домов

~85801-7

5910-0-ГП						ООО"Альмир"			
Многоэтажный жилой дом со встроенно-пристроенными помещениями общественно-делового назначения по ул.Лунная 43"Б" в Ленинском районе г. Саратова									
Изм.	Кол.уч.	Лист	№ док.	Подпись	Дата	Генеральный план с внутриплощадочными инженерными сетями Графический расчёт инсоляции	Стадия	Лист	Листов
ГП		Кулакова					п	7	
Нач.отд.		Желанов							
Нач.гр.		Багуцкая							
Инженер		Багуцкая							
						ГУП "Институт Саратовгражданпроект" Саратовской области			

Ведомость объемов земляных масс

Наименование работ	Количество, м³		Примечание
	насыпь (-)	выемка (+)	
1. Грунт плодородного горизонта	4360		Объемы работ учтены в сметах (подрядчик)
2. Высотный грунт, в т.ч. при устройстве:			
а) посадочных ям для садов			
б) посадочных ям для:			
в) декоративных изгородей, тротуаров, площадок	2298		
г) газонной травы на участках выделенных	186		
3. Подготовка участка (осветочное рылование) Конт. -0,07	290		
4. Подготовка придорожного грунта		2202	
5. Подготовка плодородного грунта		186	
6. Итого выработаемого грунта	4627	4627	



Итого м³/м	Насыпь	+251	1060	+706	1580	+680	1580	+729	1325	+1202	1080	+601	918	Итого м³/м	+4169	7543
	Выемка	-	-	-	-	-	-	-	-	-	-	-	-		-	-

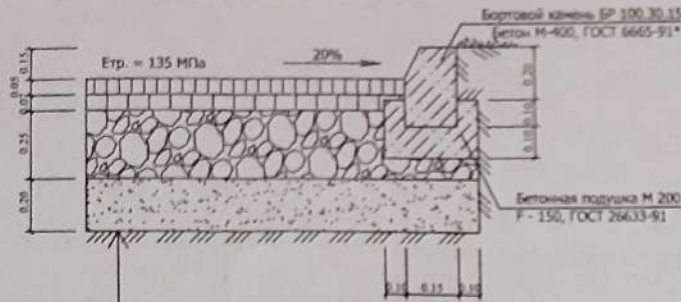
Граница подсчета объемов работ

85701-8

№ докум.	№ инв.	№ лист.	№ стр.	Дата	3910-0-ГП	ООО "Альянс"
Исполн.	Провер.	Дата	Дата	Дата	Индивидуальный жилой дом со встроенно-пристроенными помещениями общественно-делового назначения по ул. Луная 47" в Ленинском районе г. Саратова	
Исполн.	Провер.	Дата	Дата	Дата	Генеральный план с внутритриглицеридными инженерными сетями	
Исполн.	Провер.	Дата	Дата	Дата	План земляных масс	
Исполн.	Провер.	Дата	Дата	Дата	Студия Лист Листов	
Исполн.	Провер.	Дата	Дата	Дата	п 5	
Исполн.	Провер.	Дата	Дата	Дата	ГУП "Институт Саратовгражданпроект" Саратовской области	

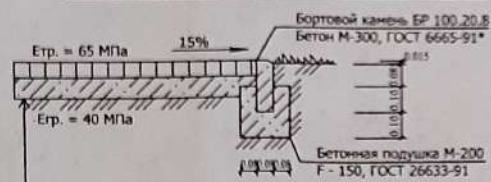
Имя, № докум. Подпись и дата Взам. инв. №

Тип 1 Внутриквартальный проезд



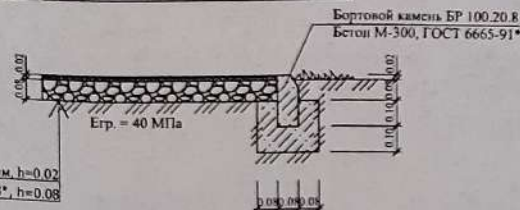
Бортовой камень БР 100.30.15
Бетон М-400, ГОСТ 6665-91*
Бетонная подушка М 200
F-150, ГОСТ 26633-91
Горячий плотный мелкозернистый а/б, М-типа Б, ГОСТ 9128-97*, h=0.04
Горячий пористый крупнозернистый а/б, М-типа Б, ГОСТ 9128-97*, h=0.04
Щебень рядовой М-600, фр. 40+70 мм, ГОСТ 8267-93*, h=0.25
Песок или песчано-гравийная смесь ГОСТ 8736-93*, h=0.20

Тип 2 Конструкция тротуара с покрытием из а/б



Бортовой камень БР 100.20.8
Бетон М-300, ГОСТ 6665-91*
Бетонная подушка М-200
F-150, ГОСТ 26633-91
Горячий плотный мелкозернистый а/б, М-II, тип Б,
ГОСТ 9128-97*, h=0.05
Щебень уложенный по способу закладки, М-600,
ГОСТ 8267-93*, h=0.10

Тип 3 Деталь конструкции детской площадки

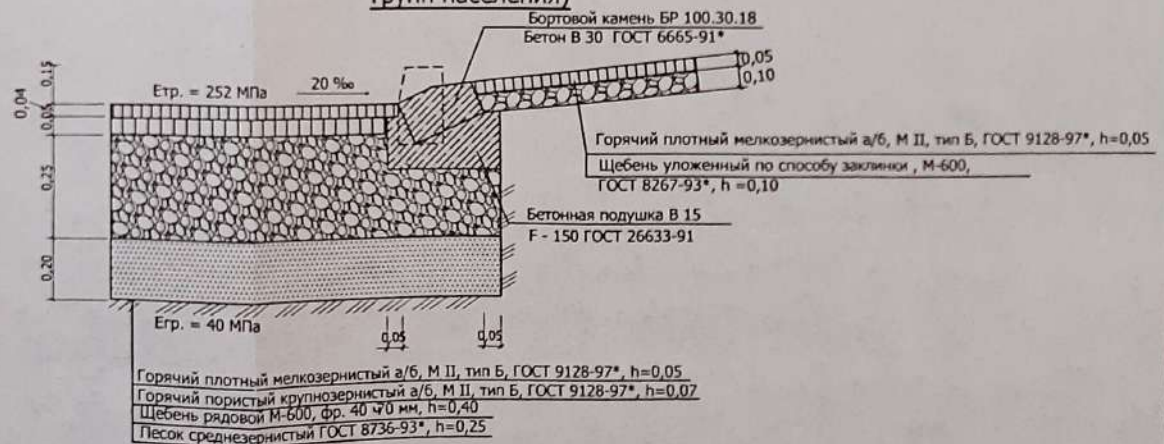


Бортовой камень БР 100.20.8
Бетон М-300, ГОСТ 6665-91*
Бетонная подушка М-200
F-150, ГОСТ 26633-91
Щебень М-800, фр. 20+40 мм, h=0.02
Щебень М-800, фр. 40+70 мм, ГОСТ 8267-93*, h=0.08

ТЕХНИЧЕСКИЕ ТРЕБОВАНИЯ

1. Конструкции дорожных одежд разработаны в соответствии с "Типовыми конструкциями дорожных одежд", выпущенными "Академией коммунального хозяйства им.Павлова" Москва 1984 г.
2. Расчёт конструкций дорожных одежд выполнен в соответствии с "Инструкцией по проектированию дорожных одежд нежесткого типа". ВСН46-83, МИНТРАНССТРОЙ СССР Москва 1973 г.
3. До начала производства земляных работ необходимо вызвать на стройплощадку представителей от всех организаций, имеющих на данном участке подземные коммуникации и получить от них разрешение на производство работ. Особое внимание обратить на кабельные прокладки.
4. При удельном притоке воды в сутки более 70 л. На 1м проезжей части под бортовым камнем устанавливают дренаж мелкого заложения.
5. При изменении модуля упругости грунта, следует изменить толщину подстилающего слоя дорожной одежды.

Примыкание тротуара к проезжей части
(с учётом потребностей инвалидов и маломобильных групп населения)

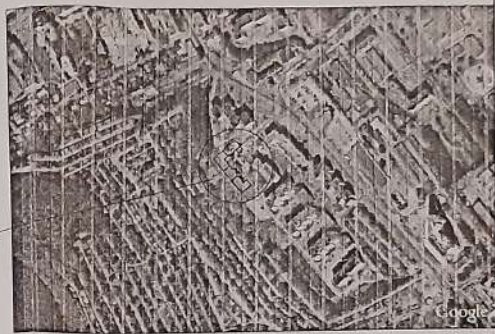


Бортовой камень БР 100.30.18
Бетон В 30 ГОСТ 6665-91*
Бетонная подушка В 15
F-150 ГОСТ 26633-91
Горячий плотный мелкозернистый а/б, М II, тип Б, ГОСТ 9128-97*, h=0,05
Щебень уложенный по способу закладки, М-600,
ГОСТ 8267-93*, h=0,10
Горячий плотный мелкозернистый а/б, М II, тип Б, ГОСТ 9128-97*, h=0,05
Горячий пористый крупнозернистый а/б, М II, тип Б, ГОСТ 9128-97*, h=0,07
Щебень рядовой М-600, фр. 40+70 мм, h=0,40
Песок среднезернистый ГОСТ 8736-93*, h=0,25

285801-9

Взам. инв. №
Подпись и дата
Инв. № подл.

5910-0-ГП						ООО "Альмир"				
Многоэтажный жилой дом со встроенно-пристроенными помещениями общественно-делового назначения по ул.Лунная 43"В" в Ленинском районе г. Саратова										
Изм.	Кол.уч.	Лист	№ док.	Подпись	Дата	Генеральный план с внутриплощадочными инженерными сетями		Стадия	Лист	Листов
ГП		Кулакова				Конструкции дорожных одежд		п	9	
Нач.отд.		Коновалов						ГУПП "Институт Саратовгражданпроект" Саратовской области		
Нач.гр.		Багуцкая								
Инженер		Багуцкая								



проектируемый участок

Ведомость жилых и общественных зданий и сооружений

№ п/п	Наименование	Этажность	Количество			Площадь, м2		Строительный объем, м3	
			зданий	квартир	зданий	зданий	отопливаемая	зданий	зданий
1	Жилой дом	17	4	369		2494.54	18560.87		311948.47
A	Блок-секция с пристройкой	17	1	81	579.59		4414.30	26395.60	932.25
B	Блок-секция	17	1	102	606.41		5364.93	32096.54	
B	Блок-секция	17	1	68	390.77		3455.00	21227.45	
Г	Блок-секция	17	1	118	606.41		5326.64	32096.54	
2	Трансформаторная подстанция	1	1			67.50	55.60		236.25

УСЛОВНЫЕ ОБОЗНАЧЕНИЯ

- В1 — Проектируемый водопровод
- К1 — Проектируемая канализация
- ЛЛ — Проектируемые кабельные линии 0.4кв.
- Г1 — Проектируемый газопровод
- — — — — Существующий газопровод
- — — — — Существующий водопровод
- — — — — Существующая канализация
- — — — — Существующие кабельные линии

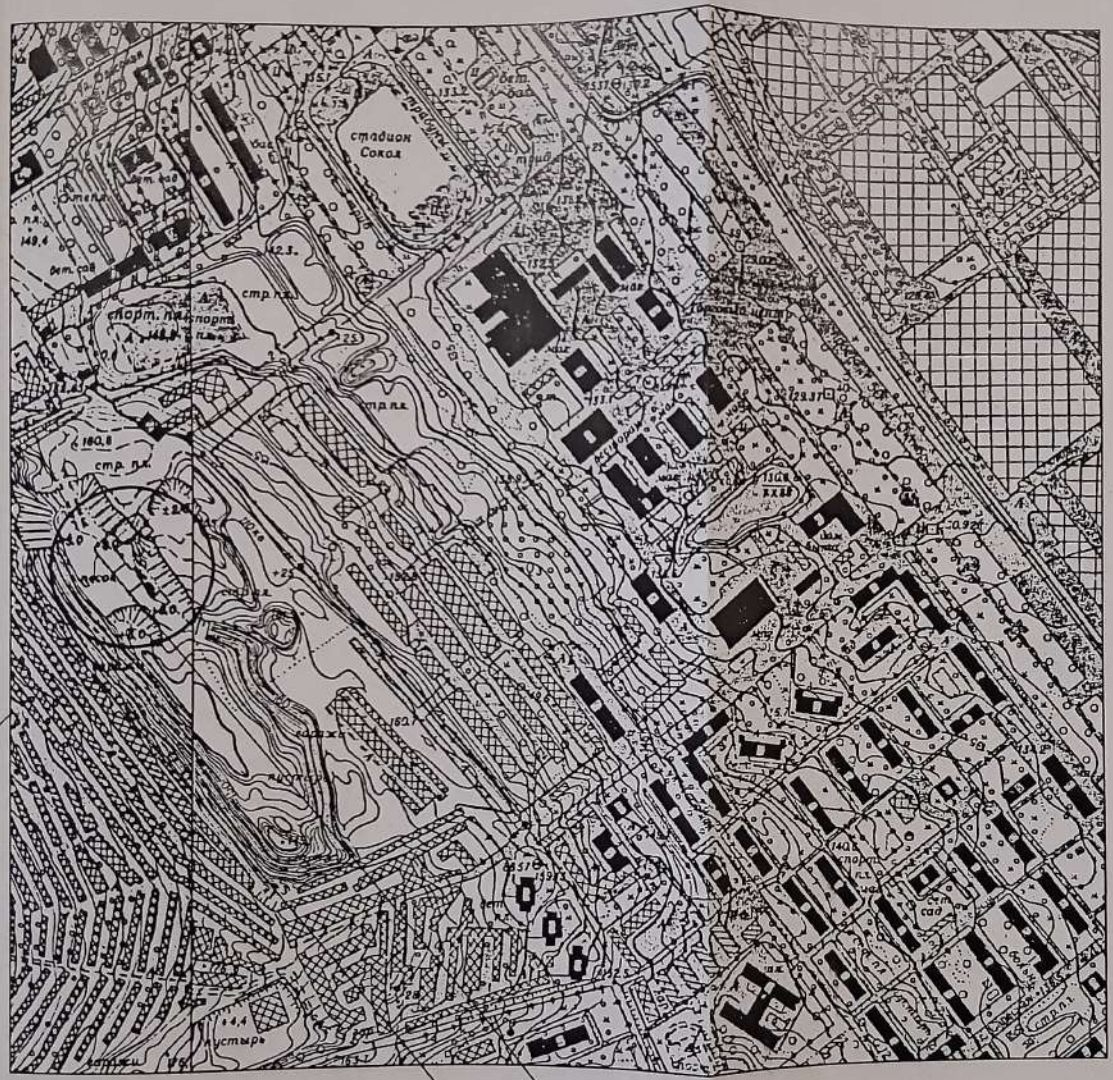
- Сводный план инженерных сетей составлен на основании следующих техно-рабочих чертежей:
 - 1. Наружные сети водоснабжения и канализации НВК-2
 - 2. План теплотрассы ТС-2
 - 3. План кабельной линии 0,4 кв. ЗС-2
 - 4. План газопровода низкого давления ГПН-4
- Сводный план не является документом для производства работ. Прокладку сетей вести по рабочим чертежам соответствующих коммуникаций.
- Топографическая съемка выполнена институтом "Саратовгражданпроект"

Экспликация площадок

- СП - площадка для занятий спортом
- ПО - площадка для отдыха
- ПД - детская площадка
- СА - гостевая парковка
- ПИ - площадка для мусороконтейнеров
- ПД - хоз. площадка

граница отвода,
граница размещения здания

5910-0-П		ООО "Альмар"	
Многоквартирный жилой дом со встроенно-пристроенными помещениями общественного назначения по ул.Ленина 43 "а" в Ленинском районе г.Саратова			
Исполн.	Исполн.	Дата	Лист
Генеральный план с внутренне-коммунальными инженерными сетями	С.С.С.	11.08.2011	10
Сводный план инженерных сетей		ГИИП "Институт Саратовгражданпроект" Саратовской области	
М 1:500		Лист 10	



проектируемый участок

40.00

~ 85801- (11)

						5910-0-ГП	ООО "Альмир"		
						Многоэтажный жилой дом со встроенно-пристроенными помещениями общественно-делового назначения по ул. Лунная 43"В" в Ленинском районе г. Саратова			
Изм.	Кол.уч.	Лист	№ док.	Доп.р.и.в.	Дата	Стадия		Лист	Листов
ГИП		Кулакова				п		11	
Нач.гр.		Багуцкая							
Инженер		Багуцкая							
						Ситуационный план г. Саратова М 1:5000		ГУПП "Институт Саратовгражданпроект" Саратовской области	

КНВ, ТУ ПОДЛ. ПОДПИСЬ И ДАТА