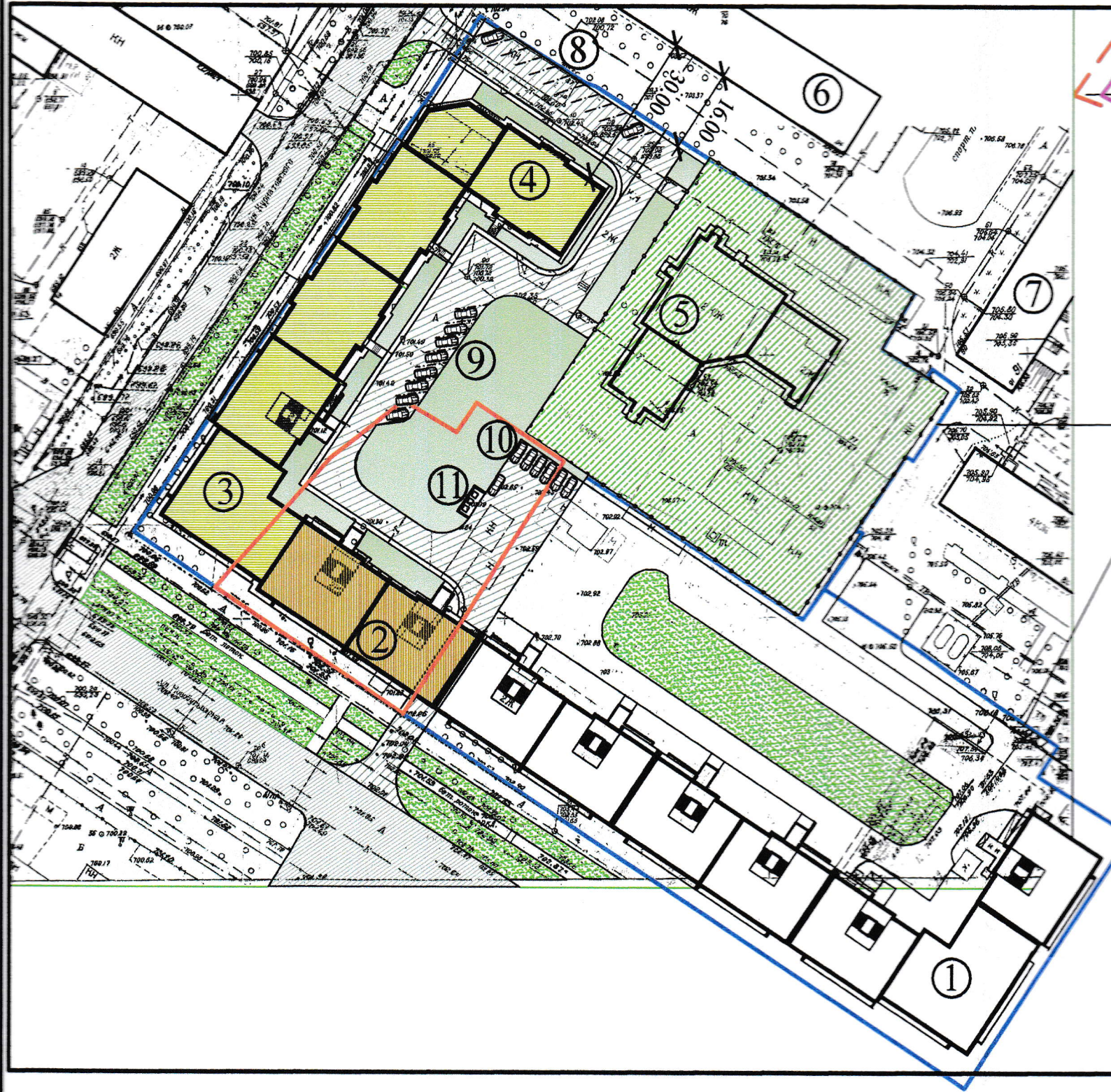


СХЕМА ПЛАНИРОВОЧНОЙ ОРГАНИЗАЦИИ ТЕРРИТОРИИ М 1:1000

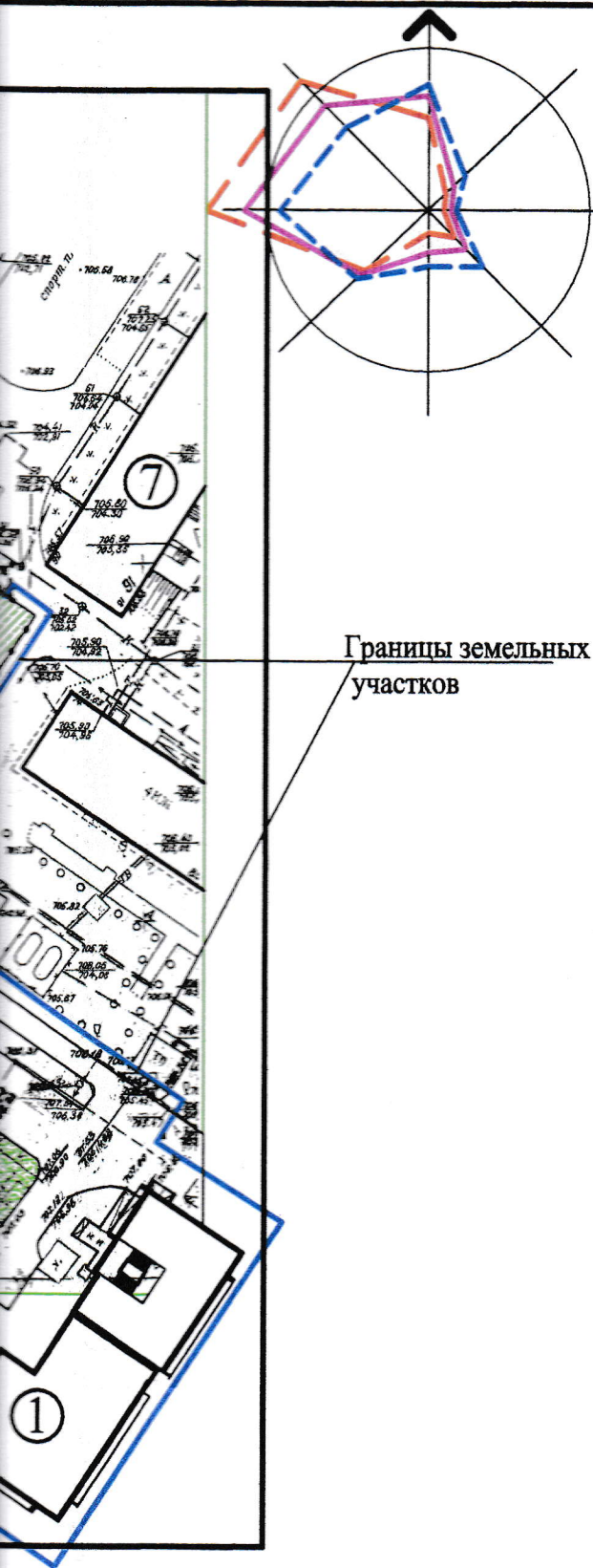


Рекомендовано
 для принятия решения
 о развитии территории
 в соответствии с
 Законом об градостроительстве
 от 24.07.2013






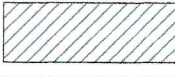
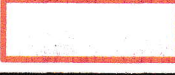
ИЗМ.
ГАП
ГИП
Разр

ЭКСПЛИКАЦИЯ




№ п/п	Наименование объекта
1	Многоквартирный жилой дом (существ.)
2	Проектируемый 10-ти этажный жилой дом (1 оч.)
3	Проектируемый 10-ти этажный жилой дом
4	Проектируемый 5-ти этажный жилой дом
5	Детский сад на 90 мест с участком 0,32 га (проект)
6	Жилой дом 5 этажей
7	Жилой дом
8	Стоянка на 10 машин
9	Стоянка на 8 машин
10	Стоянка на 7 машин
11	Площадка мусоросборников

УСЛОВНЫЕ ОБОЗНАЧЕНИЯ

№ п/п	Наименование объекта
	Проектируемая жилая застройка
	Проектируемый жилой дом 1 очередь
	Проектируемые зеленые насаждения
	Проектируемые проезды, стоянки, площадки
	Граница испрашиваемого земельного участка для размещения жилого дома на 1 очередь



					2013	Заказчик: ООО "Тантал".	ПЗУ	
						Схема планировочной организации территории по ул. Новобульварная 40 а, в Чите для размещения многоэтажной жилой застройки		
изм.	кол.уч	лист	Медок	подпись	дата	стадия	лист	листов
					07.13		2	
ГАП		Пищикова				Схема планировочной организации территории М 1:1000		
ГИП		Лиханова						
Разработал		Лиханова				ООО ТАПМ "Читаархпроект"		