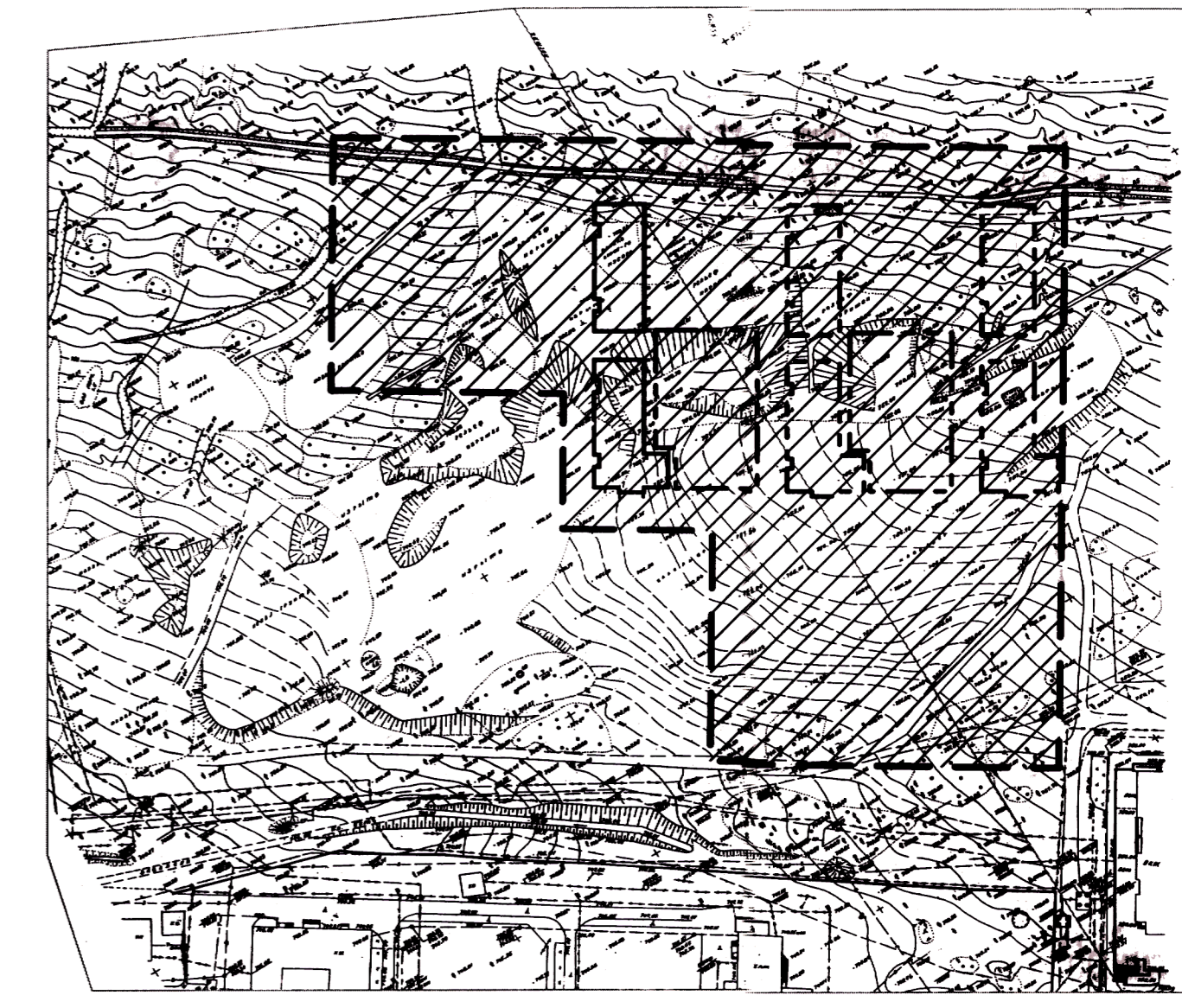
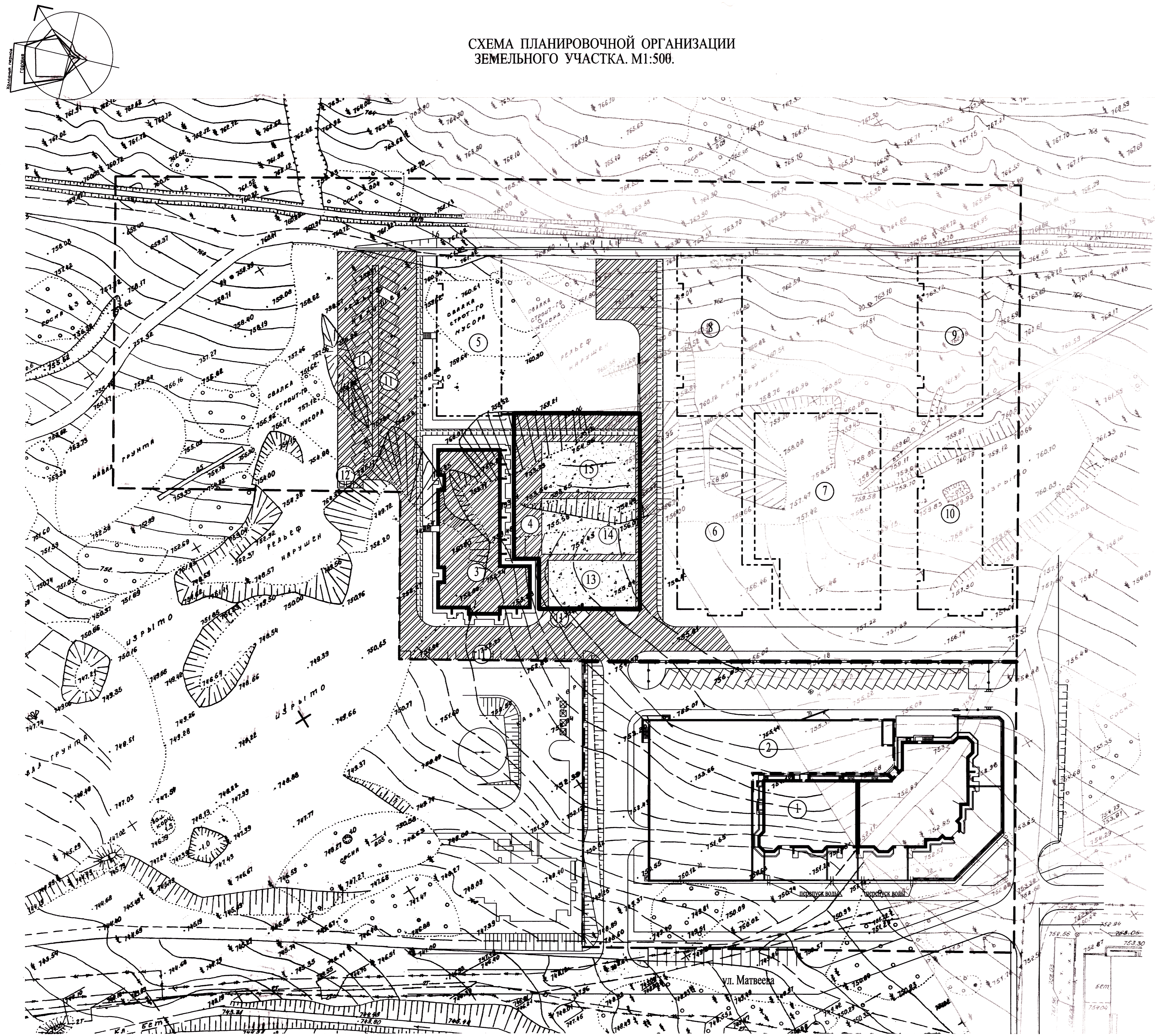


СХЕМА ПЛАНИРОВОЧНОЙ ОРГАНИЗАЦИИ
ЗЕМЕЛЬНОГО УЧАСТКА. М1:500.



ЭКСПЛИКАЦИЯ ЗДАНИЙ И СООРУЖЕНИЙ:

N по ген.	Наименование	Типовой проект
1	Многоквартирный многоэтажный жилой дом	проект
2	Подземная автостоянка	проект
3	Многоквартирный многоэтажный жилой дом	проект
4	Подземная автостоянка	проект
5	Многоквартирный многоэтажный жилой дом	перспект
6	Многоквартирный многоэтажный жилой дом	перспект
7	Подземная автостоянка	перспект
8	Многоквартирный многоэтажный жилой дом	перспект
9	Многоквартирный многоэтажный жилой дом	перспект
10	Многоквартирный многоэтажный жилой дом	перспект
11	Автостоянка гостевая	проект
12	Площадка для мусороконтейнера	проект
13	Площадка отдыха	проект
14	Площадка для детей	проект
15	Спортивная площадка	проект

УСЛОВНЫЕ ОБОЗНАЧЕНИЯ:

- ПРОЕКТИРУЕМЫЕ ЗДАНИЯ
- АВТОСТОЯНКИ
- ТРОТУАРНАЯ ПЛИТКА
- ГРАНИЦА УЧАСТКА
- ЗДАНИЕ НА ПЕРСПЕКТИВУ
- УЛУЧШЕННОЕ ГРУНТОВОЕ ПОКРЫТИЕ

СОГЛАСОВАНО
Главный архитектор г. Чита
Михайлов А.Д.
16.07.2007

-ПЗУ		Многоквартирный многоэтажный жилой дом с нежилыми помещениями и подземной автостоянкой по ул. Матвеева, 10 в г. Чита	
Изм.	Кол.	Уточ.	Лист
Исполн.	Крылов	Провер.	Крылов
ГИП	Смирнов	Ген. дир.	Прокофьев
(дом № 3 по ГП)		СТADIЯ	ЛИСТ
II		1	ЛИСТОВ
Схема планировочной организации земельного участка. Ситуационная схема М1:2000		ЗАОр ИП ЧИТАГРАЖДАНПРОЕКТ	