

ЭКСПЛИКАЦИЯ ЗДАНИЙ И СООРУЖЕНИЙ

№ по ген.	Наименование	Типовой проект
1	Многоквартирный жилой дом	проект
2	Многоквартирный жилой дом	существ.
3	Трансформаторная подстанция	существ.
4	Многоквартирный жилой дом	существ.
5	2-х этажный жилой дом	существ.
6	Площадка для отдыха взрослых и детей дошкольного возраста	проект
7	Площадка для детей	проект
8	Спортплощадка	существ.
9	Автостоянка гостевая	проект
9а	Автостоянка гостевая для м/н	проект
10	Площадка для мусороконтейнеров Закрытый павильон для мусороконтейнеров	проект

Расчет стоянок м/м

По проекту общая жилая площадь – 5040,40 м². Требуемое количество парковочных мест 5040,40/100=50 м/м, по проекту предусмотрено 12 м/м во дворе жилого дома, 12 м/м со стороны ул. Шилова. От общего количества машиномест предусмотрено для инвалидов 10%-2м/м. Размещение недостающих стояночных мест: 50-24=26 м/м, согласно письму от ООО Специализированного застройщика «Радченко» № 339 от 03.09.2020 г. возможно на территории подземной автостоянки многоквартирного жилого дома, расположенного по ул. Шилова, 20 (1-я очередь строительства) - 17 м/м, а также в закрытом гаражном кооперативе расположенном по ул. Нечаева, 81 в кол-ве 19 м/м.

УСЛОВНЫЕ ОБОЗНАЧЕНИЯ:

- ПРОЕКТИРУЕМЫЕ ЗДАНИЯ
- ГРАНИЦА УЧАСТКА
- СУЩЕСТВУЮЩИЕ ЗДАНИЯ И СООРУЖЕНИЯ
- АВТОСТОЯНКИ
- ТРОТУАРНАЯ ПЛИТКА

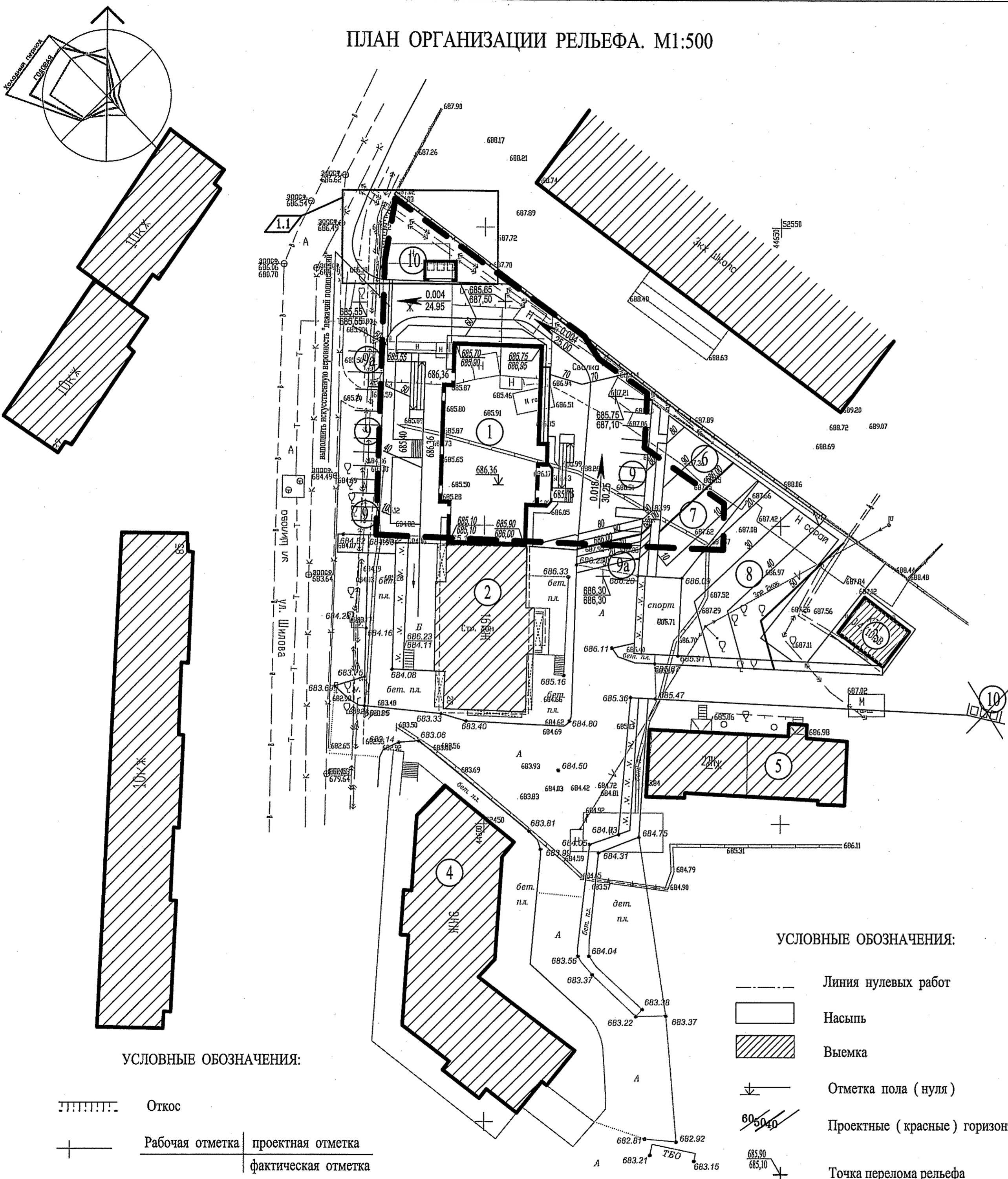
УСЛОВНЫЕ ОБОЗНАЧЕНИЯ:

- ГАЗОН
- АСФАЛЬТОБЕТОННОЕ ПОКРЫТИЕ ПРОЕЗДОВ
- УЛУЧШЕННОЕ ГРУНТОВОЕ ПОКРЫТИЕ
- СНОС ЗДАНИЙ И СООРУЖЕНИЙ
- ВЫНОСКА СЕТЕЙ

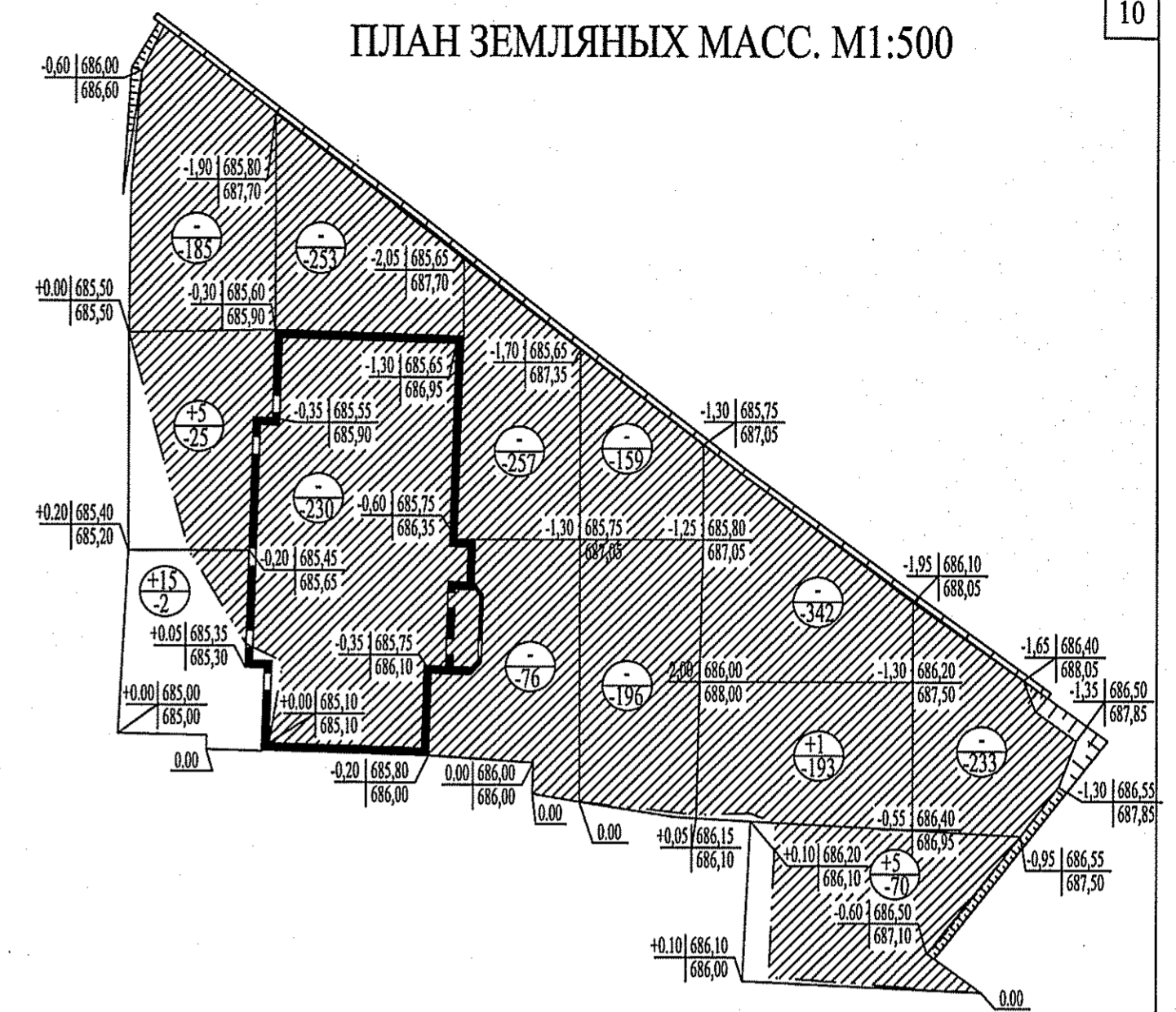
Согласовано

					6819-ПЗУ								
					Многоквартирный жилой дом с нежилыми помещениями по ул. Шилова, 20 в г. Чита (III этап строительства)								
1	3	Зам.	256-20	09.20	Изм.	Кол.	Лист	Ндк.	Подп.	Дата	СТАДИЯ	ЛИСТ	ЛИСТОВ
Разраб.	Крылов										II	1	
Н.контр.	Крылов												
ГИП	Смирнов										ЗАОр НП ЧИТАГРАЖДАНПРОЕКТ		
Ген.дир.	Прокофьев										Схема планировочной организации земельного участка. Ситуационная схема М1:2000		

ПЛАН ОРГАНИЗАЦИИ РЕЛЬЕФА. М1:500



ПЛАН ЗЕМЛЯНЫХ МАСС. М1:500



Насыпь(+)	Итого м³	20	-	6	26
Выемка(-)	Итого м³	212	483	1526	2221

БАЛАНС ЗЕМЛЯНЫХ РАБОТ

N по порядку	Наименование	Количество м³			
		Насыпь	Выемка	Насыпь	Выемка
1	Планировка территории =3003 м²	26	2221		
	в т. ч. снятие плодородного слоя почвы		(65)		
2	Замена плодородного слоя почвы на участках насыпи	-	-		
3	Избыточный грунт от устройства:				
	а) корыта под одежду дорог и площадок с дорожным покрытием		643		
4	Замена грунта плодородной почвой на участках озеленения	46	46		
	Итого:	72	2910		
5	Избыток плодородной почвы	19			
6	Избыток грунта	2819			
7	Баланс:	2910	2910		

Согласовано

УСЛОВНЫЕ ОБОЗНАЧЕНИЯ:

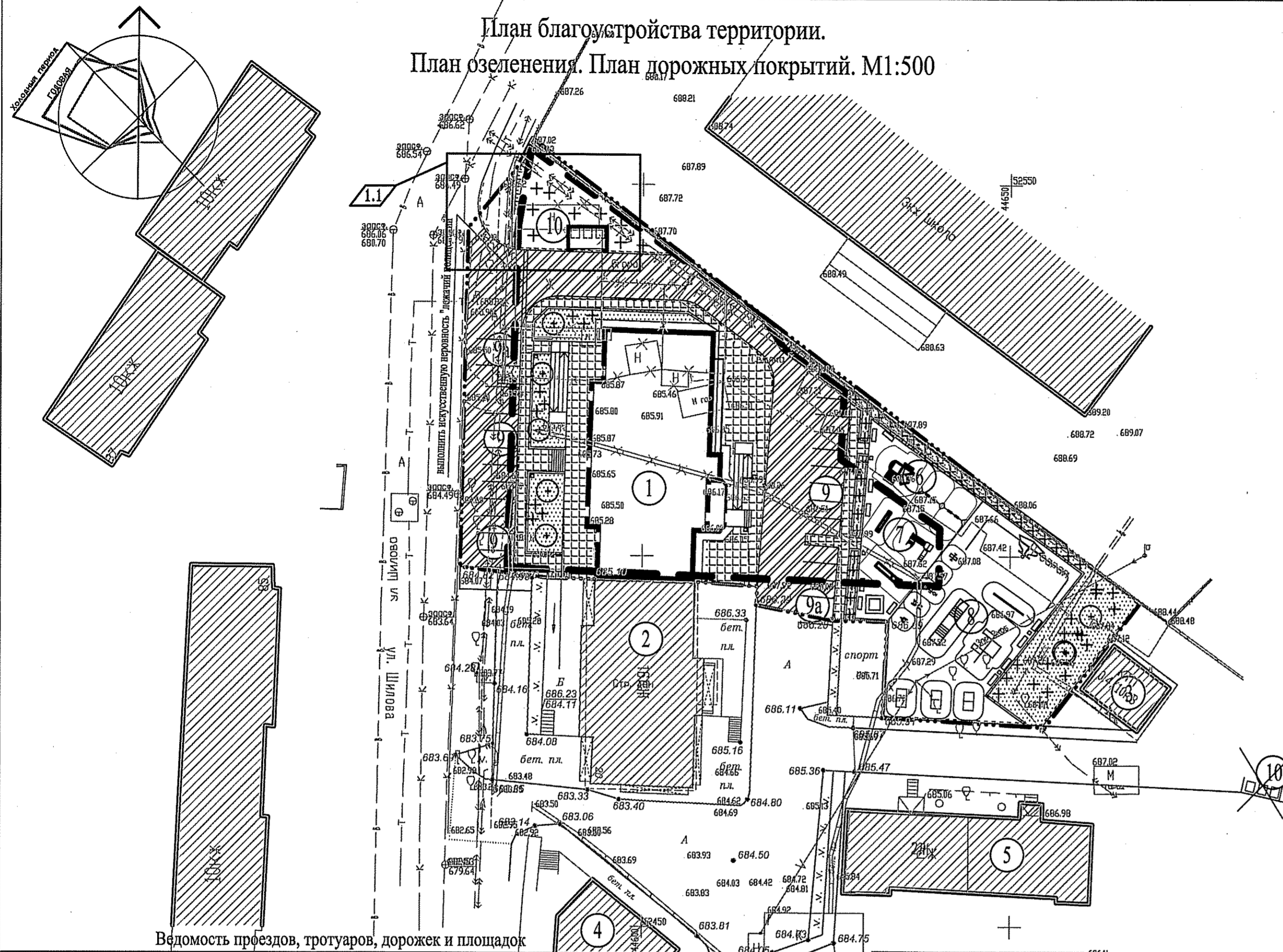
- Откос
- Рабочая отметка | проектная отметка
- фактическая отметка

УСЛОВНЫЕ ОБОЗНАЧЕНИЯ:

- Линия нулевых работ
- Насыпь
- ▨ Выемка
- ⊕ Отметка пола (нуля)
- Проектные (красные) горизонталы
- ⊕ Точка перелома рельефа

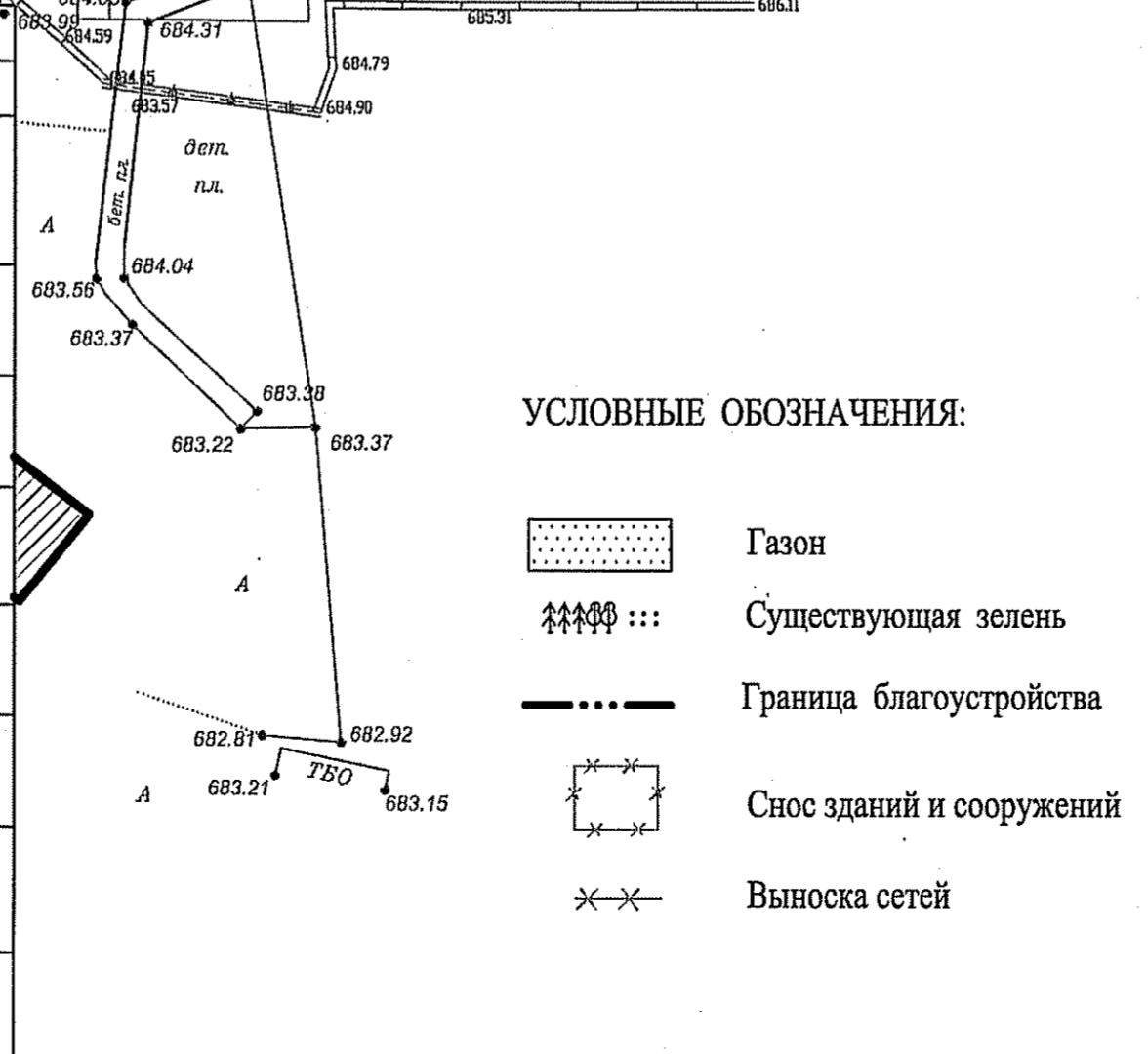
6819-ПЗУ						
1	1	Зам.	256-20	09.20	Многоквартирный жилой дом с нежилыми помещениями по ул. Шилова, 20 в г. Чита (III этап строительства)	
Изм.	Кол.	Лист	Индок.	Подп.		Дата
Разраб.	Крылов				СТАДИЯ	ЛИСТ
Н.контр.	Крылов				II	2
ГИП	Смирнов				План организации рельефа.	ЗАОр
					План земляных масс.	НП ЧИТАГРАЖДАНПРОЕКТ

План благоустройства территории.
План озеленения. План дорожных покрытий. М1:500



Ведомость проездов, тротуаров, дорожек и площадок

Условные изображ.	Наименование	Конструкция, эскиз	изм	Количество	
				изм	за границей участка
	АСФАЛЬТОБЕТОННОЕ ПОКРЫТИЕ проездов	 горячий плотный мелкозернистый асфальтобетон кл. Б, марка П по НИИ 90/130 по ГОСТ 9128-2013 - 4см горячий плотный крупнозернистый асфальтобетон - марка П по НИИ 90/130 по ГОСТ 9128-2013 - 5 см фракционный щебень уплотненный по способу уплотнения ГОСТ 8267-93 - 15 см щебеночно-песчаная смесь С4 ГОСТ 25007-2009-20см уплотненный грунт	М ²	520	313
	ПОКРЫТИЕ ТРОТУАРОВ ИЗ БЕТОННЫХ ПЛИТ	 плиты бетонные тротуарные ОСТ 17608-91* песок стабилиз.цемент. песок ГОСТ 8736-93 уплотненный грунт	М ²	202	22
	АСФАЛЬТОБЕТОННОЕ ПОКРЫТИЕ ОТМОСТКИ	 асфальтобет.ГОСТ9128-97 щебень ГОСТ8267-93* уплотненный грунт	М ²	50	-
	БОРДЮРНЫЙ КАМЕНЬ ПРОЕЗДОВ	 борт бетонный бр.300. 30. 18 ГОСТ6665-91 бетонная подушка кл. В25ГОСТ8424-72	м.п.	134	16
	БОРДЮРНЫЙ КАМЕНЬ ПРОЕЗДОВ НА ЗАКРУГЛЕНИЯХ	 борт бетонный бр. 100. 30. 18 ГОСТ6665-91 бетонная подушка кл. В25ГОСТ8424-72	м.п.	15	15
	БОРДЮРНЫЙ КАМЕНЬ ТРОТУАРОВ	 борт бетонный бр.100. 20.8 ГОСТ6665-91 бетонная подушка кл.В25ГОСТ8424-72	м.п.	129	196
	РЕЗИНОВОЕ ПОКРЫТИЕ ДЕТСКИХ ПЛОЩАДОК	 резиновое покрытие с подложкой 2 см поролоновая пена 5-10 (м600) - 5 см щебень фракции 20-40 (м600) - 10 см песок Кв.3 мбшт ГОСТ 8736-93 - 10 см уплотненный грунт	М ²	186	612
	ПОКРЫТИЕ ТРОТУАРОВ ПО КРЫЛЬЦУ	 плиты бетонные тротуарные ОСТ 17608-91* песок стабилиз.цемент. конструкция крыльца	М ²	110	3



УСЛОВНЫЕ ОБОЗНАЧЕНИЯ:

- Газон
- Существующая зелень
- Граница благоустройства
- Снос зданий и сооружений
- Выноска сетей

№ по г.п.	Условные обозначения	Наименование	Кол-во (шт.)	Обозначение типового проекта
		Песочница "Ромашка"	1	"КСИЛ"
		Качалка - балансир большая 4101	1	"КСИЛ"
		Качалка - балансир малая 4102	1	"КСИЛ"
		Качели 4142, сиденье 4968 - 2 шт.	2	"КСИЛ"
		Карусель 4192	1	"КСИЛ"
		Детский игровой комплекс 5106	1	"КСИЛ"
		Горка 4205	1	"КСИЛ"
		Песочница 4242	1	"КСИЛ"
		Детский игровой комплекс 5143	1	"КСИЛ"
		Теннисный стол 6702	3	"КСИЛ"
		Бум 6706	1	"КСИЛ"
		Лиана большая 3640	1	"КСИЛ"
		Комплекс 6453	1	"КСИЛ"
		Тренажер 7530	1	"КСИЛ"
		Тренажер 7538	1	"КСИЛ"
		Тренажер 7535	1	"КСИЛ"
		Тренажер 7511	1	"КСИЛ"
		Тренажер 7581	1	"КСИЛ"
		Рукоход двойной 6458	1	"КСИЛ"
		Мультиспортарена Мини 6651	1	"КСИЛ"
		Скамья 2104	11	"КСИЛ"
		Урна 1112	14	"КСИЛ"

Примечания

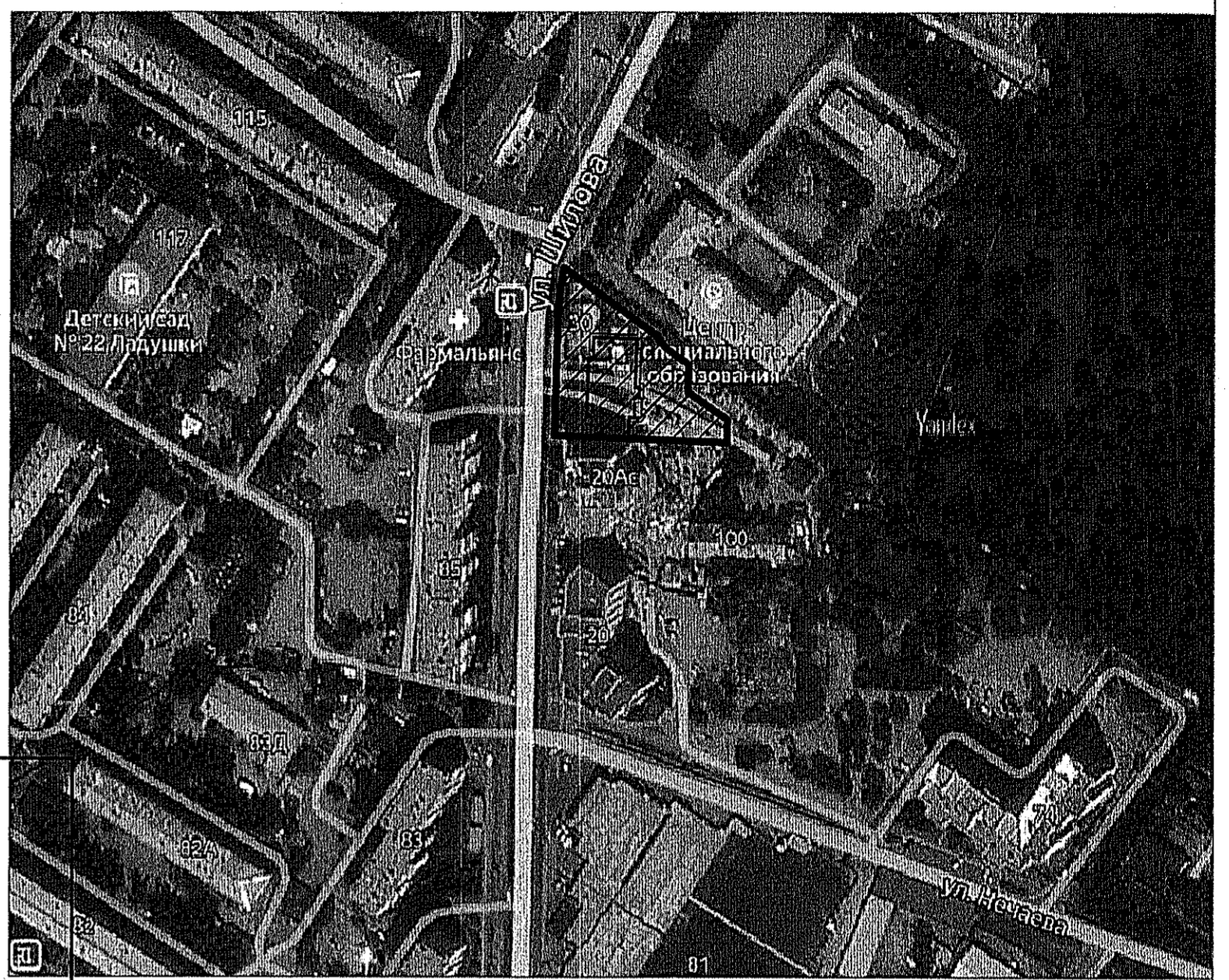
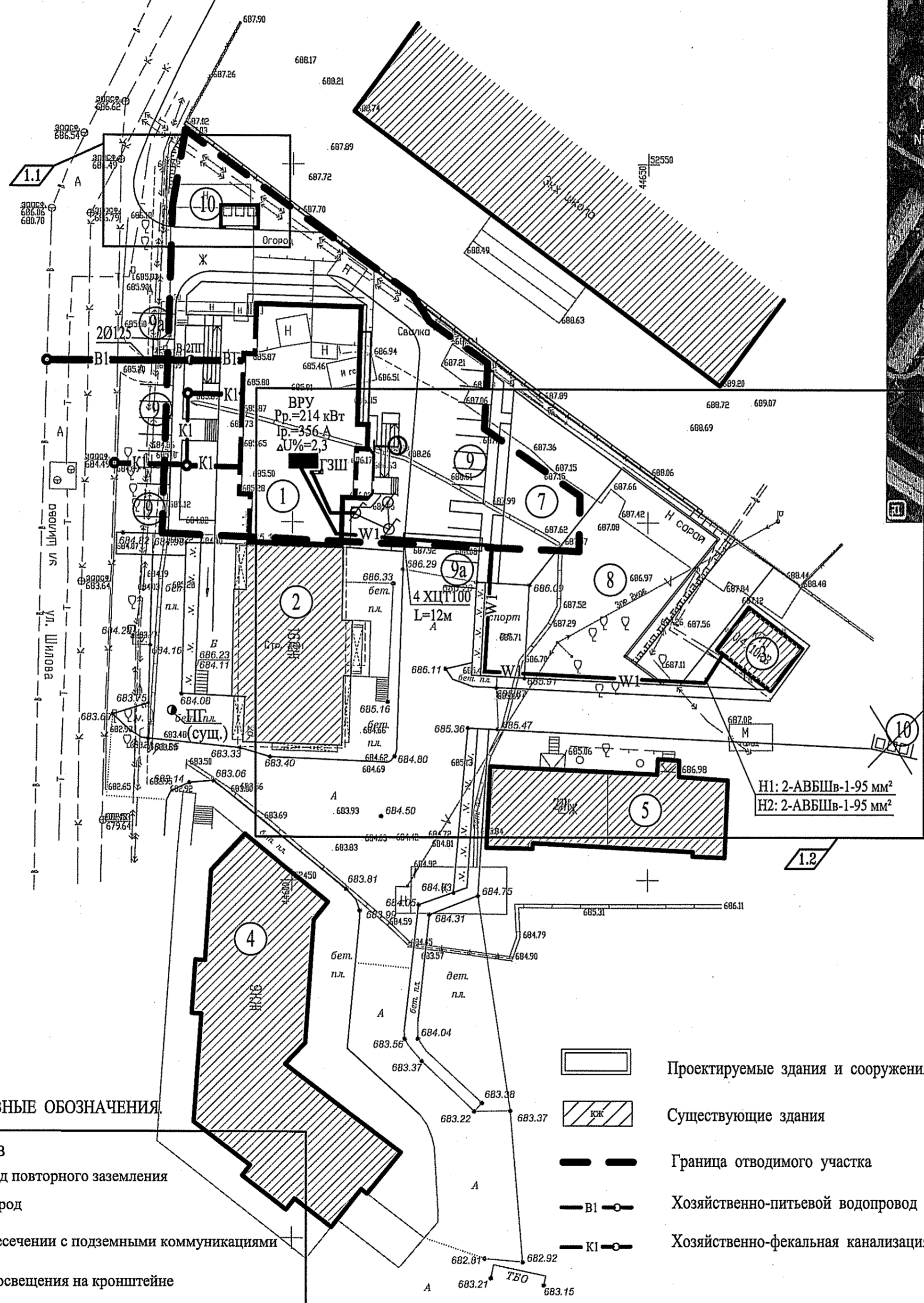
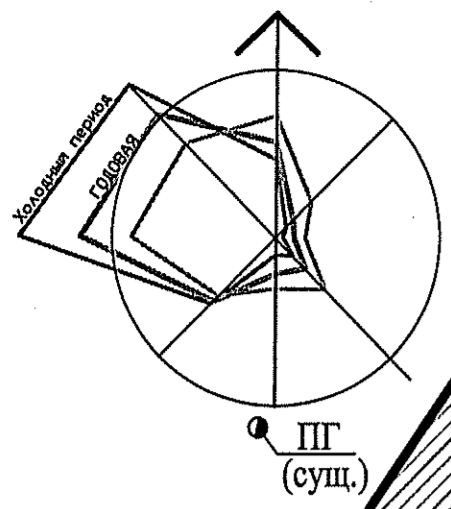
1. Данный лист см. совместно с ПЗУ-1, ПЗУ-2, ПЗУ-4
2. Выполнить демонтаж металлического гаража 24 м2
3. Выполнить демонтаж деревянного забора высотой 2.0 м длиной 90 п.м.
4. Выполнить демонтаж деревянных сараев площадью 100 м2
5. Выполнить демонтаж деревянного дома площадью 155 м2
6. Выполнить демонтаж железобетонного забора высотой 2.0 м длиной 75 п.м.

6819-ПЗУ							
1	1	Зам.	256-20	09.20	Многоквартирный жилой дом с нежилыми помещениями по ул. Шилова, 20 в г. Чита (III этап строительства)		
Изм.	Кол	Лист	Ндк.	Подп.		Дата	
Разраб.	Вдовина						
Н.контр.	Крылов						
Г.И.П.	Смирнов						
					СТАДИЯ	ЛИСТ	ЛИСТОВ
					П	3	
					План благоустройства территории. План озеленения. План дорожных покрытий. М1:500		ЗАОр НП ЧИТАГРАЖДАНПРОЕКТ

Согласовано

Сводный план инженерных сетей. М1:500

СИТУАЦИОННАЯ СХЕМА



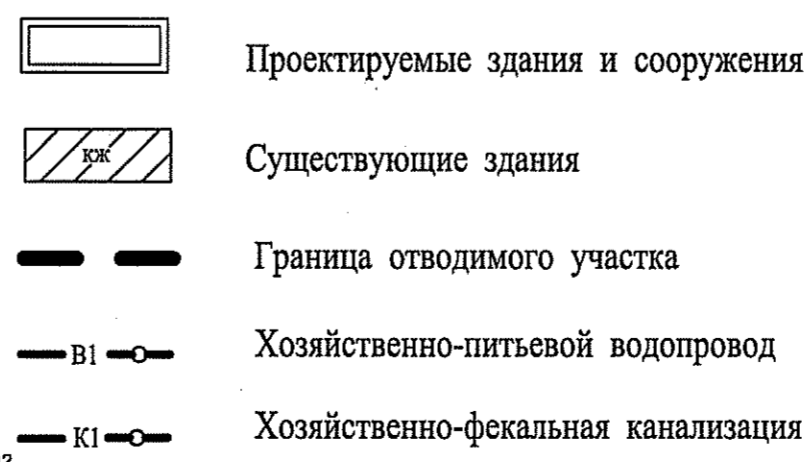
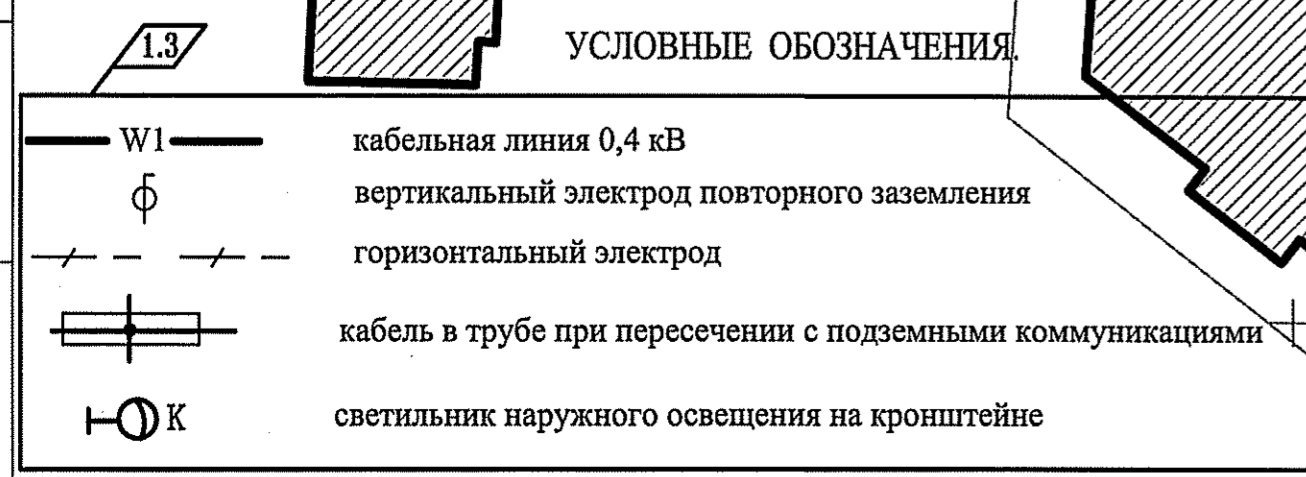
ВЕДОМОСТЬ ЭЛЕМЕНТОВ ОЗЕЛЕНЕНИЯ

№ по ген.	Наименование породы и вид насаждения	Возраст лет	Кол-во шт	Примечания
1	Лиственница сибирская (Д)	3	5	копка стандартных ям с заменой грунта до 25%
2	Яблоня сибирская (К)	3	5	копка стандартных ям с заменой грунта до 25%
3	Черемуха обыкновенная (К)	2-3	23	копка стандартных ям с заменой грунта до 25%
4	Сирень венгерская (К)	2-3	22	копка стандартных ям с заменой грунта до 25%
5	Боярышник сибирский (К)	2-3	22	копка стандартных ям с заменой грунта до 25%
6	Травяной газон: мятлик луговой 40%; мятлик обыкновенный 20%; житняк узколистный 20%; пырей безкорневой 20%.	м²	286	Смесь травянистого устройства насыпи из растительного грунта h=15см
		кг	6	
6	Травяной газон: мятлик луговой 40%; мятлик обыкновенный 20%; житняк узколистный 20%; пырей безкорневой 20%. (за границей участка)	м²	12	Смесь травянистого устройства насыпи из растительного грунта h=15см
		кг	1	

Примечания

1. Данный лист см. совместно с ПЗУ-1, ПЗУ-3

Согласовано



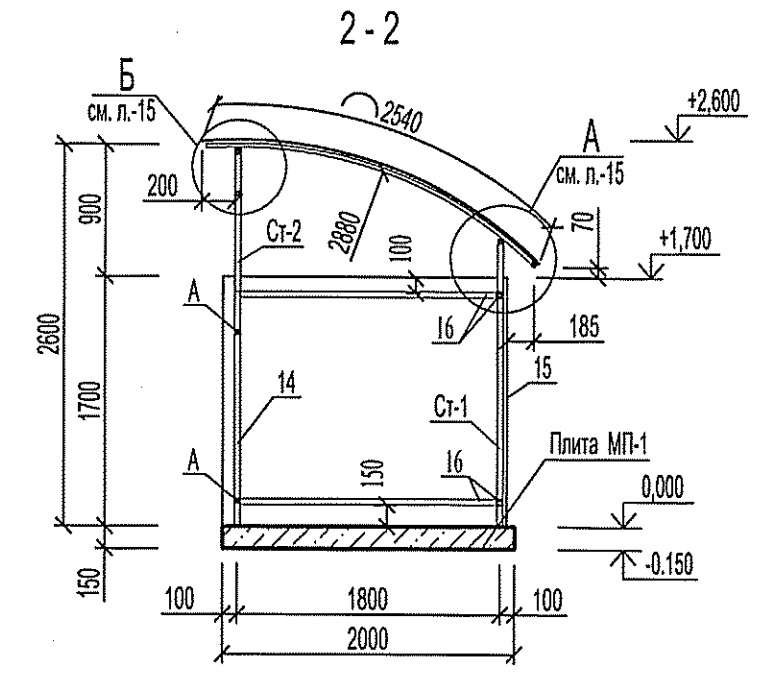
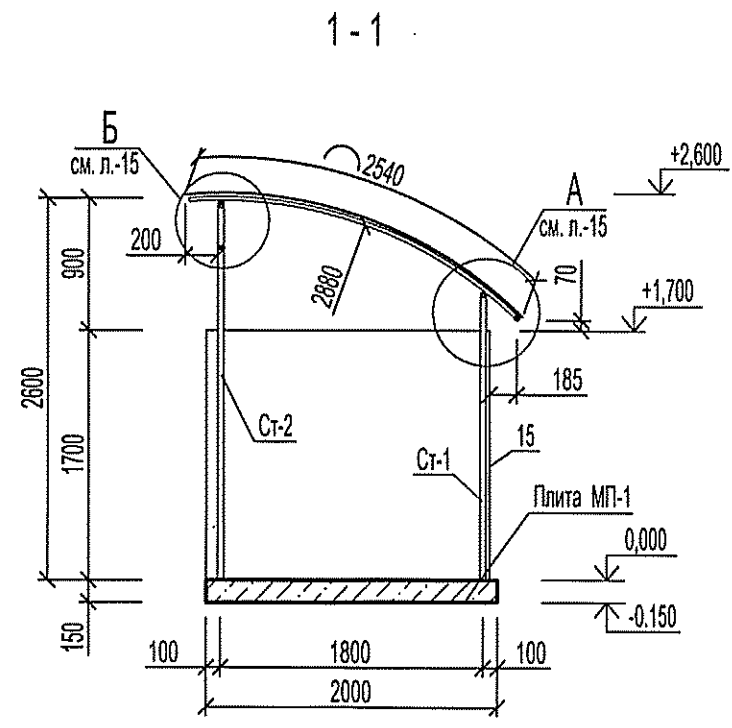
6819-ПЗУ				
1	3	Зам.	256-20	09.20
Изм.	Кол.	Лист	Ндок.	Подп.
Разраб.	Крылов	Н.контр.	Крылов	
ГИП	Смирнов			

Многоквартирный жилой дом с нежилыми помещениями по ул. Шилова, 20 в г. Чита (III этап строительства)

СТАДИЯ	ЛИСТ	ЛИСТОВ
П	4	

Сводный план инженерных сетей. М1:500
Ситуационная схема М1:2000

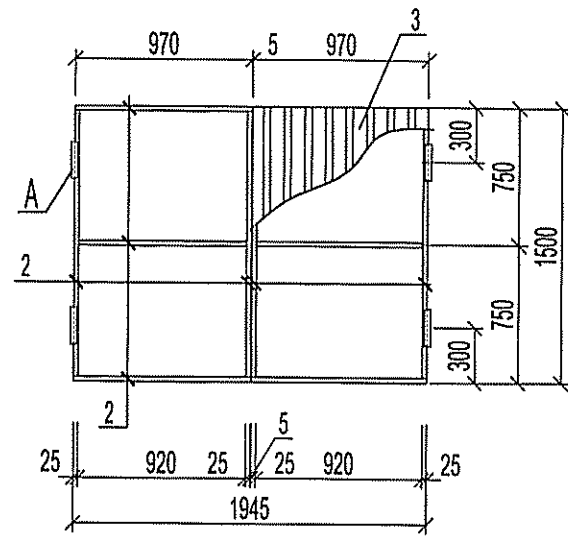
ЗАОр
НП ЧИТАГРАЖДАНПРОЕКТ



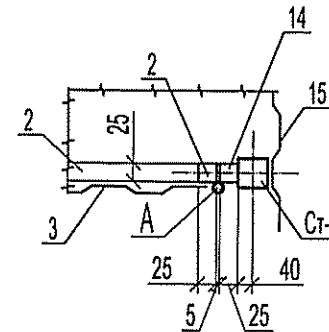
1. За отм. 0,000 принять существующее асфальтовое покрытие дороги
2. Обшивку ограждения площадки выполнить из профилированного листа С 10-1000-0,6 ГОСТ 24045-94.
3. Марка стали для стальных конструкций С245 по ГОСТ 27772-88*.
4. Защиту металлических конструкций от коррозии выполнять в соответствии с указаниями СНиП 2.03.11-85 "Защита строительных конструкций от коррозии."
5. Покрытие навеса из профилированного листа С 10-1000-0,6 ГОСТ 24045-94, как вариант возможно применение сотового поликарбоната.
6. Спецификацию элементов конструкций смотри лист - 9

					6819-ПЗУ			
					Многоквартирный жилой дом с нежилыми помещениями по ул. Шилова, 20 в г. Чита (III этап строительства)			
Изм.	Кол	Лист	Индок.	Подп.	Дата	СТАДИЯ	ЛИСТ	ЛИСТОВ
Разраб.		Крылов		<i>КВ</i>		П	5	
Н.контр.		Крылов		<i>КВ</i>				
ГИП		Смирнов		<i>СМ</i>		Разрезы 1-1, 2-2		ЗАОр НП ЧИТАГРАЖДАНПРОЕКТ

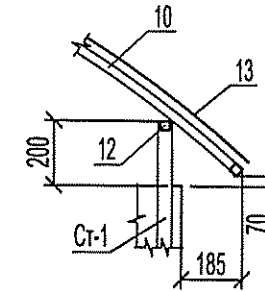
Калитка Кл-1



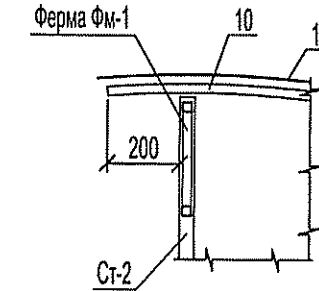
Г
л.-14



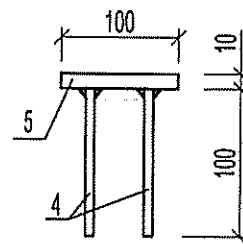
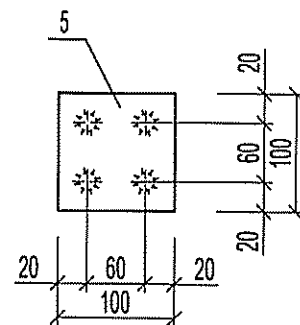
А
л.-14



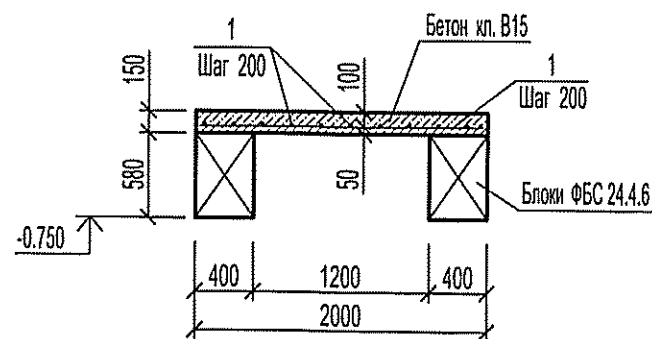
Б
л.-14



Закладная деталь ЗД-1



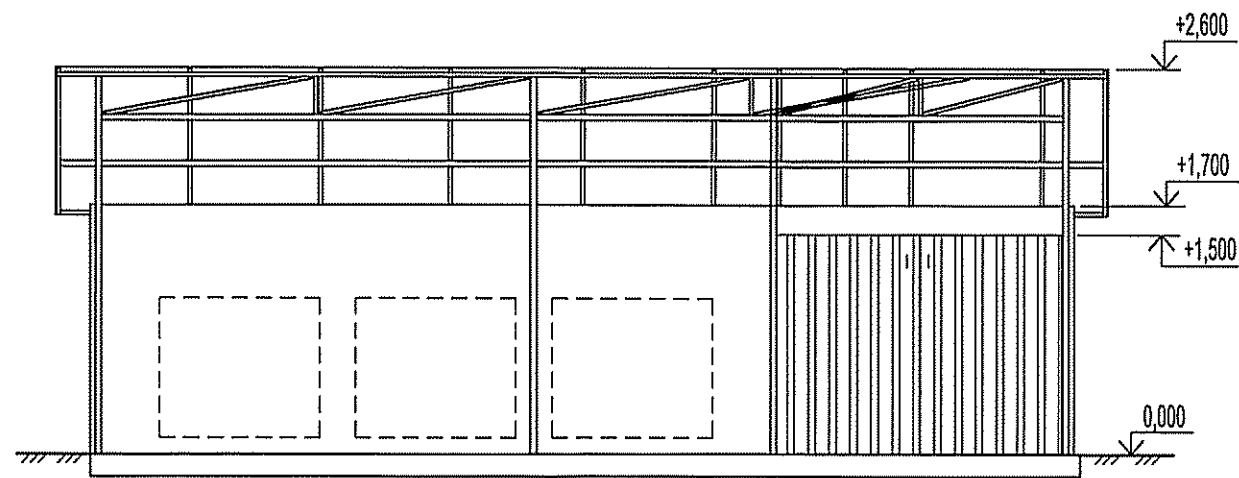
а - а



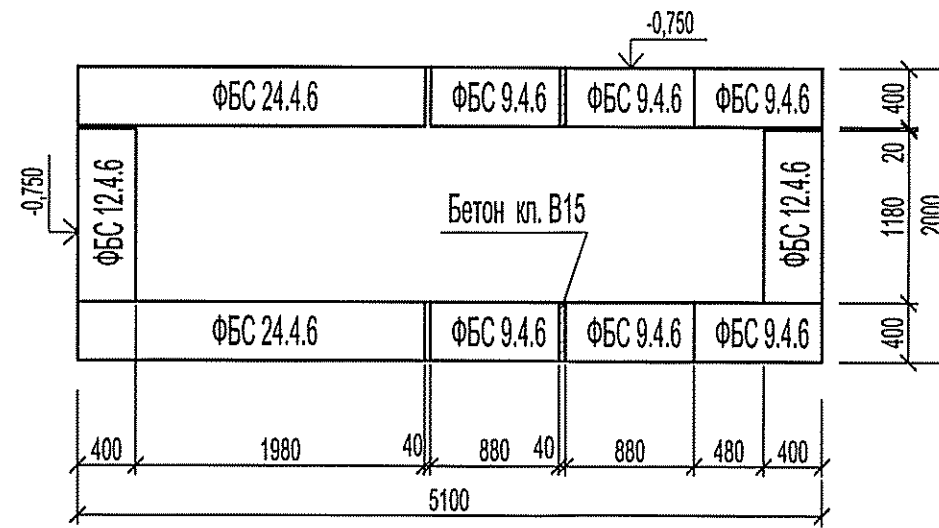
1. Данный лист смотри совместно с листом - 5,7,8,9
2. Сварные соединения выполнить в соответствии с ГОСТ 5264-80* электродами типа Э-42 А по ГОСТ 9467-75*.
3. Произвести антикоррозионное покрытие 2 слоями эмали ПФ 115 (ПФ 133) ГОСТ 6465-83 по грунтовке ГФ-021 ГОСТ 25129-82.
4. Катет сварного шва 6 мм
5. Закладные детали ЗД-1 заложить во время бетонирования

						6819-ПЗУ		
						Многоквартирный жилой дом с нежилыми помещениями по ул. Шилова, 20 в г. Чита (III этап строительства)		
Изм.	Кол.	Лист	Ндок.	Подп.	Дата			СТАДИЯ
Разраб.		Крылов						ЛИСТ
Н.контр.		Крылов						ЛИСТОВ
						П	6	
ГИП		Смирнов				Калитка Кл-1, узел Г, ЗД-1 Узлы А, Б		ЗАОр НП ЧИТАГРАЖДАНПРОЕКТ

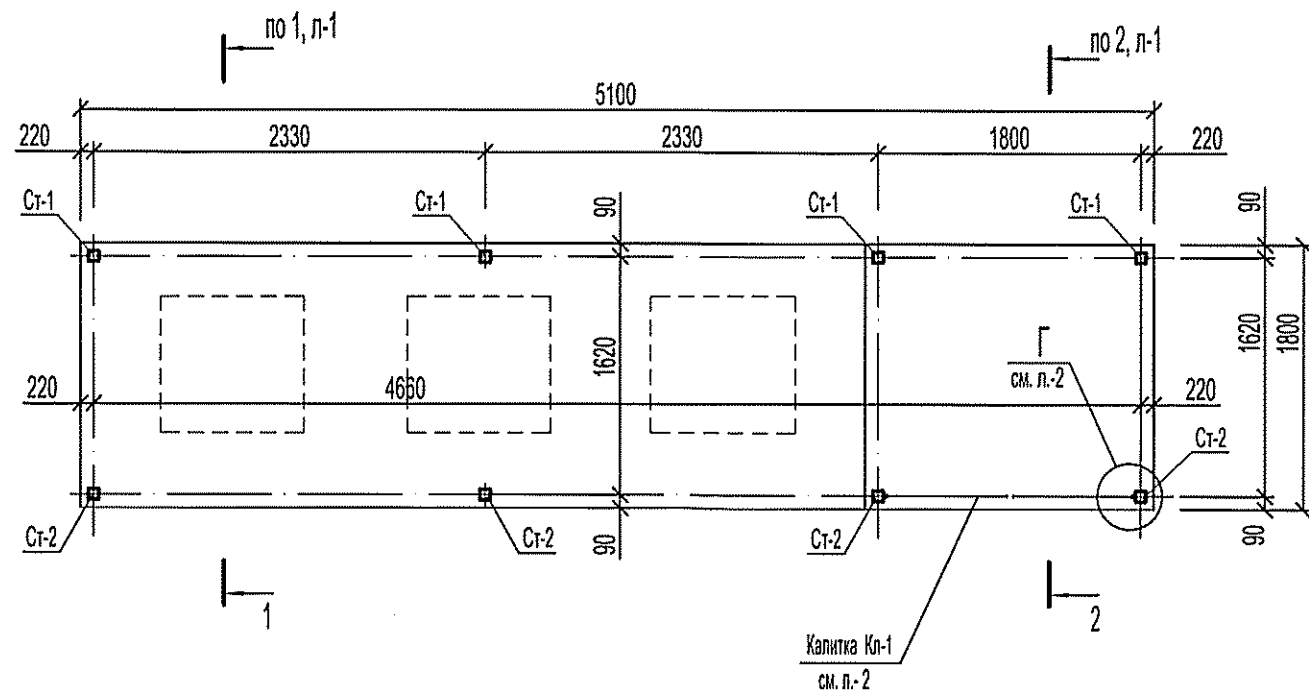
Фасад хоз.площадки с навесом на 3 мусорных контейнера



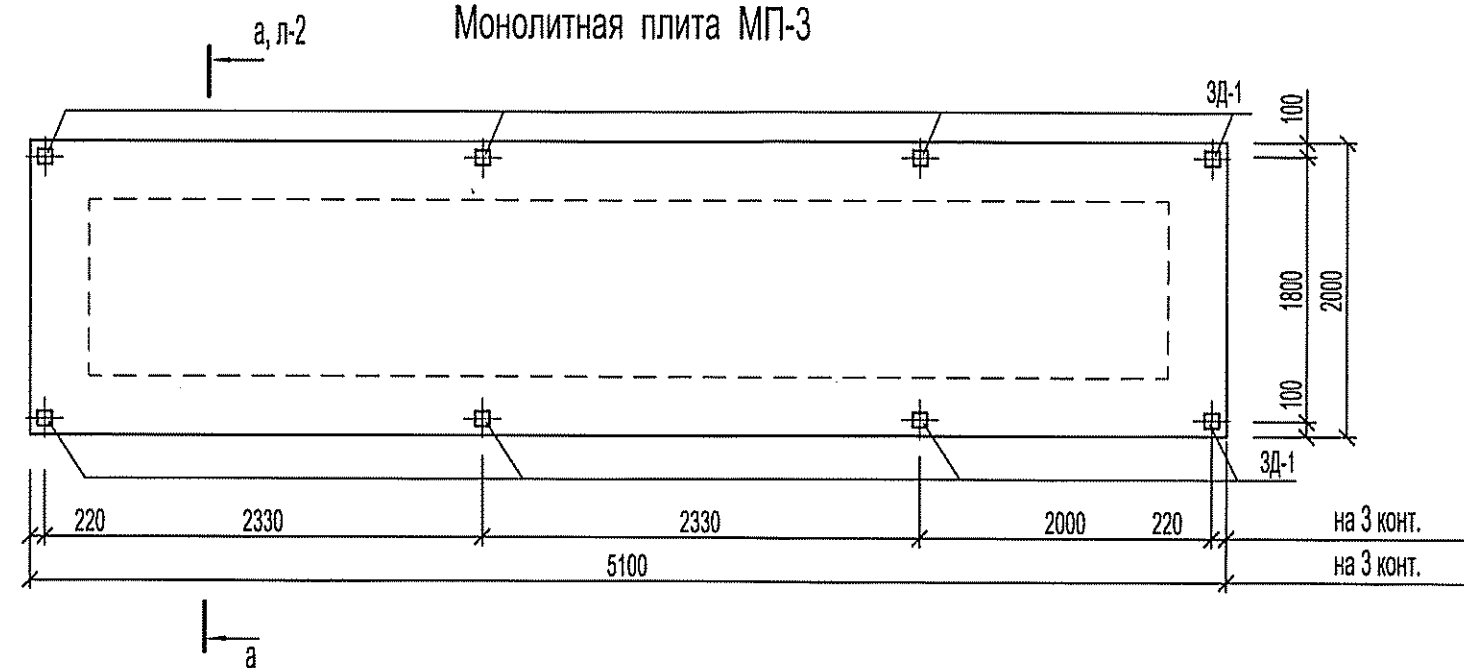
План фундаментов на 3 контейнера



План площадки



Монолитная плита МП-3



1. Данный лист смотри совместно с листом - 5,6,9
2. Спецификацию элементов смотри лист -9

					6819-ПЗУ			
					Многоквартирный жилой дом с нежилыми помещениями по ул. Шилова, 20 в г. Чита (III этап строительства)			
Изм.	Кол	Лист	Индок.	Подп.	Дата	СТАДИЯ	ЛИСТ	ЛИСТОВ
Разраб.		Крылов		<i>[Signature]</i>		II	7	
Н.контр.		Крылов		<i>[Signature]</i>				
ГИП		Смирнов		<i>[Signature]</i>		3АОр НП ЧИТАГРАЖДАНПРОЕКТ		
						Фасады, планы площадки на 3 контейнера План фундаментов 3; монолитная плита МП-3		

Геометрическая схема фермы ФМ-3

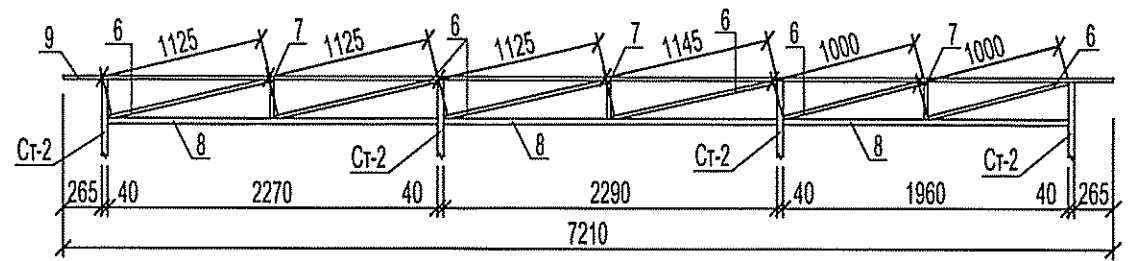
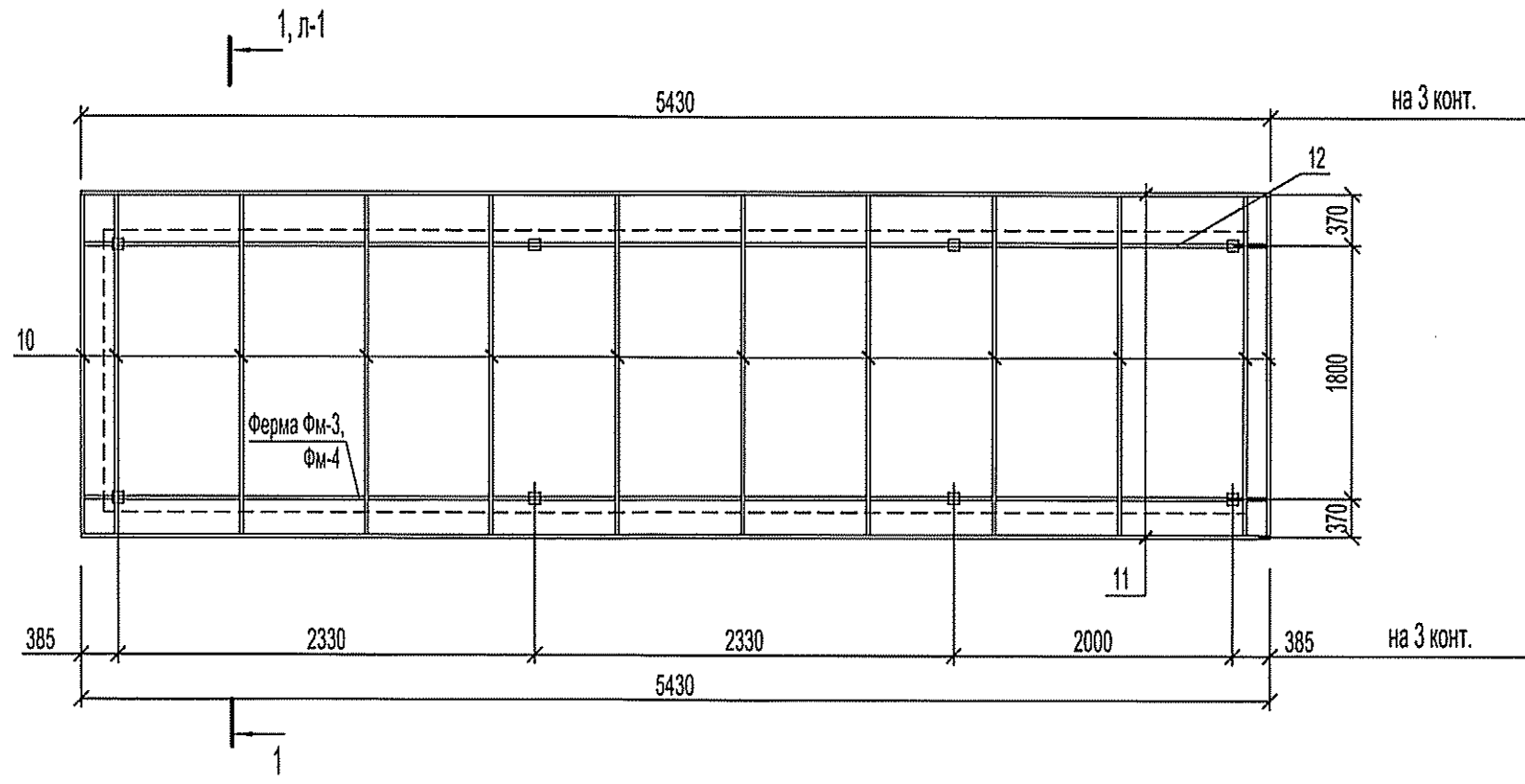


Схема расположения конструкций навеса площадки на 3 контейнера



1. Сварные соединения выполнить в соответствии с ГОСТ 5264-80* электродами типа Э-42 А по ГОСТ 9467-75*.
2. Произвести антикоррозионное покрытие 2 слоями эмали ПФ 115 (ПФ 133) ГОСТ 6465-83 по грунтовке ГФ-021 ГОСТ 25129-82.
3. Катет сварного шва 6 мм
4. Данный лист смотри совместно с листом -5,6,7
5. Спецификацию элементов смотри лист -9

					6819-ПЗУ			
					Многоквартирный жилой дом с нежилыми помещениями по ул. Шилова, 20 в г. Чита (III этап строительства)			
Изм.	Кол.	Лист	Ндок.	Подп.	Дата	СТАДИЯ	ЛИСТ	ЛИСТОВ
Разраб.		Крылов		<i>[Signature]</i>		П	8	
Н.контр.		Крылов		<i>[Signature]</i>				
ГИП		Смирнов		<i>[Signature]</i>		Геометрическая схема фермы ФМ-3 схема расположения конструкций навеса на 3 конт.		ЗАОр НП ЧИТАГРАЖДАНПРОЕКТ

Спецификация элементов конструкций

Марка, поз.	Обозначение	Наименование	Кол-во	Масса ед., кг	Примечание
1	2	3	4	5	6
		<u>Хоз. площадка на 3 мусорных контейнера</u>			
МП-3	см. лист - 5	Монолитная плита МП-3	1		
Ст-1		Стойка Ст-1	4	6,38	
Ст-2		Стойка Ст-2	4	8,74	
Фм-3	см. лист - 6	Ферма Фм-3	1	30,20	
Кл-1	см. лист - 2	Калитка Кл-1	1	38,76	
ЗД-1	см. лист - 2	Закладная деталь ЗД-1	8	0.837	
		<u>Фундаменты</u>			
	ГОСТ 13579-78*	ФБС 24.4.6	2	1300	
	ГОСТ 13579-78*	ФБС 9.4.6	6	470	
	ГОСТ 13579-78*	ФБС 12.4.6	2	640	
		Бетон В15, м ³	0,168		
		<u>Монолитная плита МП-3</u>			
1	ГОСТ 5781-82*	Ф10 АIII п.м	110,6	0,617	вес 1 п.м
		Бетон В15, м ³	1,55		
		<u>Стойка Ст-1</u>			
	ГОСТ 8639-82	Тр. 40x40x3(В10 ГОСТ 13663-86), L=1900 мм	1	6,38	
		<u>Стойка Ст-2</u>			
	ГОСТ 8639-82	Тр. 40x40x3(В10 ГОСТ 13663-86), L=2600 мм	1	8,74	
		<u>Калитка Кл-1</u>			
2	ГОСТ 8639-82	Тр. 25x25x3(В10 ГОСТ 13663-86), п.м	11,52	22,46	
А	Торговая сеть	Шарнир Ø16 мм, L=80 мм (с шариком гаражный) шт.	4		
3	ГОСТ 24045-94	Профлист С10-1000-0,6, м ²	2,91	16,30	
		<u>Закладная деталь ЗД-1</u>			
4	ГОСТ 5781-82*	Ф6 А-I, L=100 мм	4	0,022	
5	ГОСТ 103-2006	Полоса -10x100, L=100 мм	1	0,785	

1	2	3	4	5	6
		<u>Ферма Фм-3</u>			
6	ГОСТ 8639-82	Тр. 25x25x3(В10 ГОСТ 13663-86), п.м	6,52	12,71	
7	ГОСТ 8639-82	Тр. 25x25x3(В10 ГОСТ 13663-86), L=260, шт	3	0,507	
8	ГОСТ 8639-82	Тр. 40x40x3(В10 ГОСТ 13663-86), п.м	6,52	21,90	
9	ГОСТ 8639-82	Тр. 25x25x3(В10 ГОСТ 13663-86), п.м	7,21	14,06	
		<u>Обрешетка</u>			
10	ГОСТ 8639-82	Тр. 25x25x3(В10 ГОСТ 13663-86), L=2540 мм	9	4,95	
11	ГОСТ 8639-82	Тр. 25x25x3(В10 ГОСТ 13663-86), п.м	14,38	1,95	вес 1 п.м
12	ГОСТ 8639-82	Тр. 40x40x3(В10 ГОСТ 13663-86), п.м	7,19	3,36	вес 1 п.м
		<u>Кровля (навеса)</u>			
13	ГОСТ 24045-94	Профлист С10-1000-0,6, м ²	20,09	5,6	вес 1 м ²
		<u>Обшивка (ограждения)</u>			
15	ГОСТ 24045-94	Профлист С10-1000-0,6, м ²	21,18	5,6	вес 1 м ²

						6819-ПЗУ		
						Многоквартирный жилой дом с нежилыми помещениями по ул. Шилова, 20 в г. Чита (III этап строительства)		
Изм.	Кол	Лист	Индок.	Подп.	Дата	СТАДИЯ	ЛИСТ	ЛИСТОВ
Разраб.	Крылов					II	9	
Н.контр.	Крылов							
ГИП	Смирнов					Спецификация элементов конструкций		ЗАОр НП ЧИТАГРАЖДАНПРОЕКТ