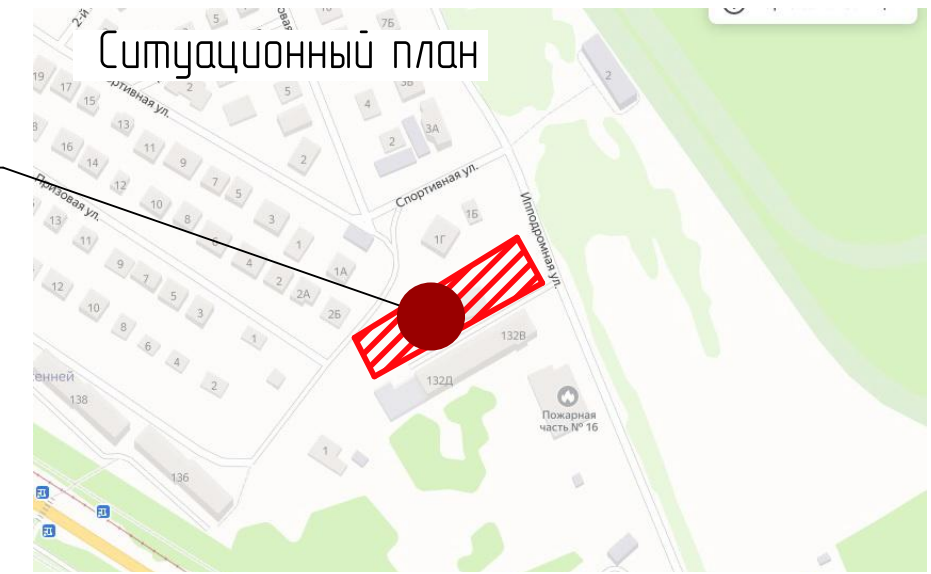
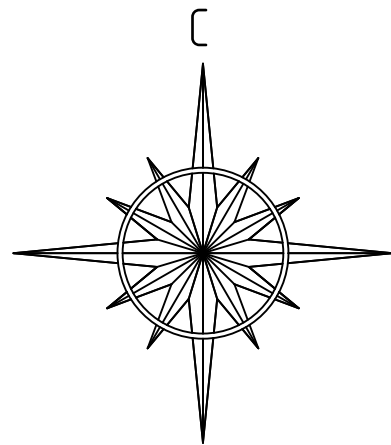
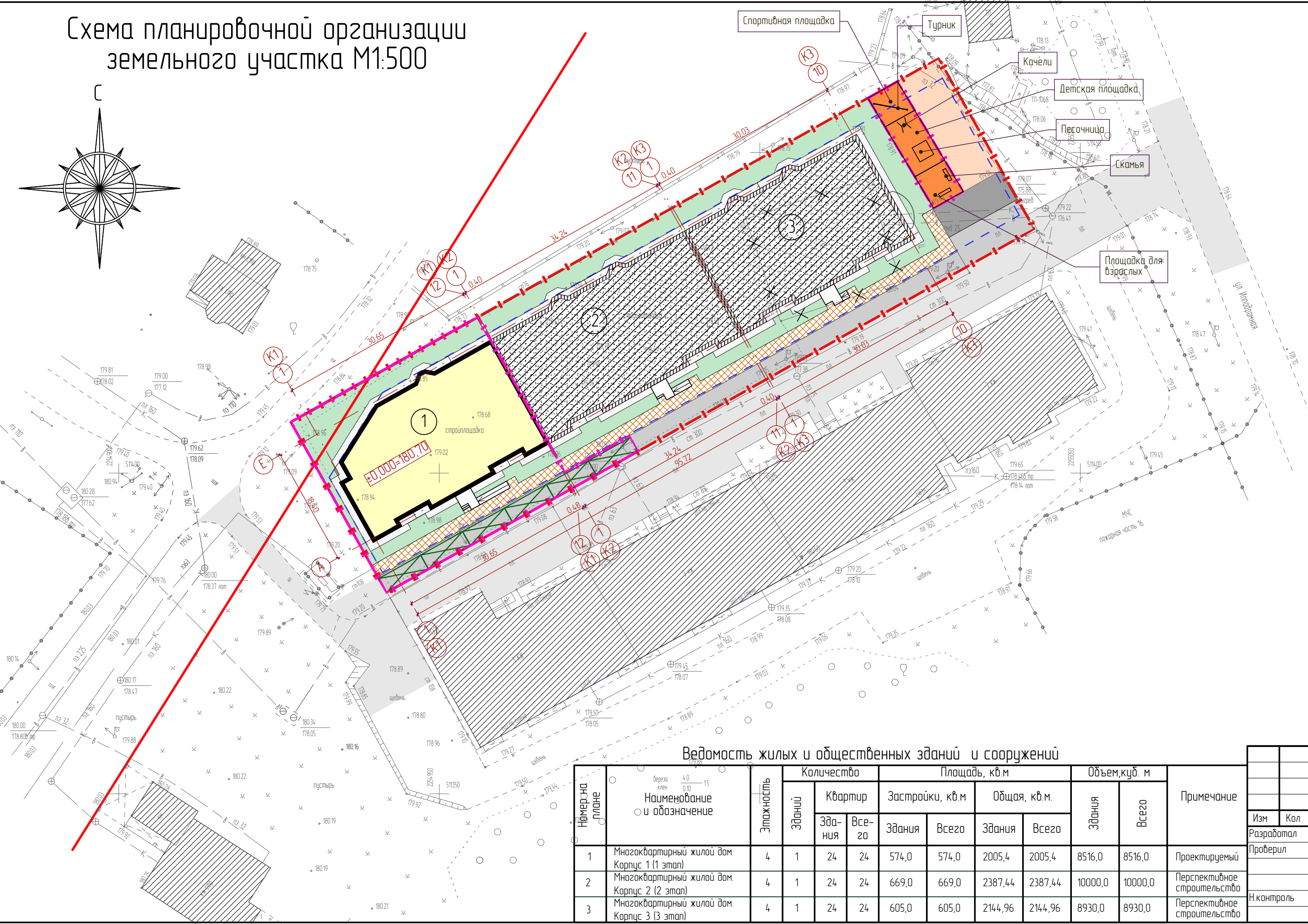


Схема планировочной организации земельного участка М1:500



ПРОЕКТИРУЕМЫЙ УЧАСТОК



Условные обозначения

- Граница земельного участка
- Проектируемое здание
- Перспективное строительство
- Существующие здания
- Проектируемое асфальтовое покрытие
- Существующее асфальтовое покрытие
- Проектируемое озеленение
- Граница благоустройства 1 этапа
- Существующая детская игровая площадка, отдых и занятия физкультурой взрослого населения
- Проектируемая детская игровая площадка, отдых и занятия физкультурой взрослого населения
- Проектируемое асфальтовое покрытие
- Кратковременная стоянка
- Проектируемое тротуарное покрытие
- Зона допустимого размещения объекта
- Демонтируемое здание

Баланс территории

№	Наименование	Ед. изм.	Количество	
			1 этап	Всего (с учетом перспективного строительства)
1.	Площадь участка	м ²	1188,68	3534,0
2.	Площадь застройки	м ²	574,0	1848,0
3.	Площадь покрытия	м ²	395,50	975,08
4.	Площадь озеленения	м ²	219,18	710,92

Ведомость жилых и общественных зданий и сооружений

№	Наименование	Этажность	Количество		Площадь, кв.м				Объем, куб. м		Примечание	
			Зданий	Квартир	Застройки, кв.м		Общая, кв.м.		Здания	Всего		
					Здания	Всего	Здания	Всего				
1	Многоквартирный жилой дом. Корпус 1 (1 этап)	4	1	24	24	574,0	574,0	2005,4	2005,4	8516,0	8516,0	Проектируемый
2	Многоквартирный жилой дом. Корпус 2 (2 этап)	4	1	24	24	669,0	669,0	2387,44	2387,44	10000,0	10000,0	Перспективное строительство
3	Многоквартирный жилой дом. Корпус 3 (3 этап)	4	1	24	24	605,0	605,0	2144,96	2144,96	8930,0	8930,0	Перспективное строительство

Изм.	Кол.	Лист	№ док.	Подпись	Дата
Разработал		Михайлов		<i>[Signature]</i>	
Проверил		Барданов		<i>[Signature]</i>	
Н.контр.		Никитина		<i>[Signature]</i>	

2503/2020-ПЗУ			
г. Ульяновск, Ленинский район, пр-т Нариманова, 132			
Многоквартирный жилой дом Корпус 1 (1 этап)		Стадия	Лист
		п	1
Схема планировочной организации земельного участка М1:500		ООО "Проф-Проект"	

СОГ ЛАСОВАНО

Возврат № 4

Подпись и дата

Имя и подп.