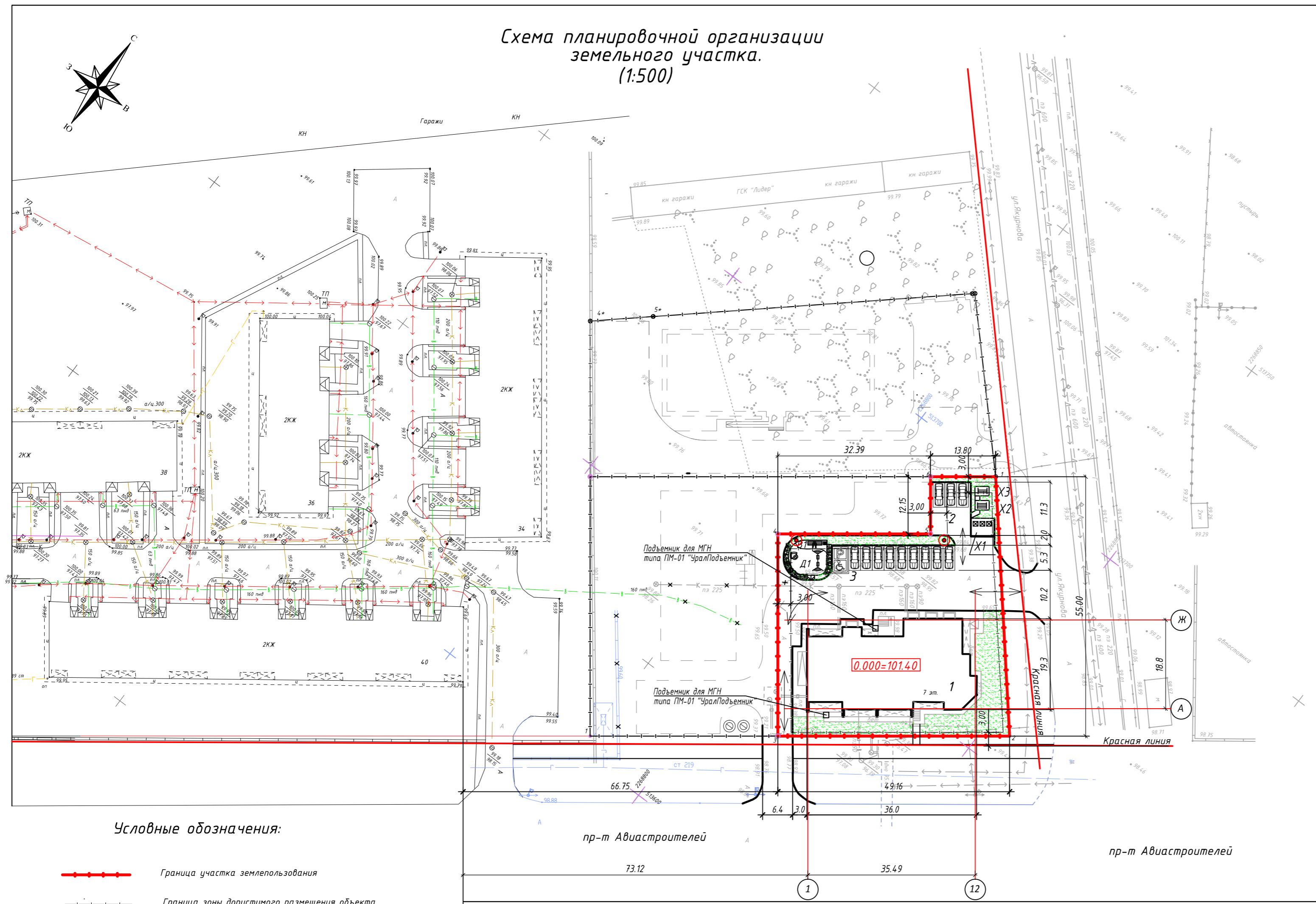


Схема планировочной организации земельного участка. (1:500)



Ведомость жилых и общественных зданий и сооружений

№ п/п	Наименование	Этажность	Количество		Площадь, м²				Строительный объем, м³	
			Здания	Всего	Здания	Всего	Здания	Всего	Здания	Всего
1	Реконструкция информационного центра под многоквартирный жилой дом со встроенными нежилыми помещениями	7	1	35	669,54	669,54	2198,05	2198,05	-	-
2	Гостевая парковка на 3 легковых автомобиля, проект.	-	-	-	-	-	-	-	-	-
3	Гостевая парковка на 10 легковых автомобилей, проект.	-	-	-	-	-	-	-	-	-

* Показатели по жилому дому
** Показатели по встроенным помещениям общественного назначения

Площадь здания:
до реконструкции - 1 040,7 м²
после реконструкции - 3 046,37 м²
Строительный объем здания:
до реконструкции - 4 484,54 м³
после реконструкции - 12 306,84 м³

Технико - экономические показатели

Наименование	Ед. измер.	Количество	
		До реконструкции	После реконструкции
1. Площадь участка	м²	4812,00***	2233,00****
2. Площадь застройки	м²	669,54	669,54
3. Коэффициент застройки		0,14	0,30
4. Площадь твердых покрытий (в т.ч. отмостка)	м²	1602,00	1117,00
5. Площадь озеленения	м²	2540,46	446,46
6. Коэффициент озеленения		0,14	0,20
7. Площадь доп. обустраиваемой территории	м²	671,00	277,50
8. Коэффициент плотности застройки		0,25	1,98*****

*** Площадь участка с кадастровым номером 73:24:021015:56;
**** Площадь участка с кадастровым номером 73:24:021015:3975, образованного после межевания земельного участка 73:24:021015:56 на два участка.
***** Увеличение коэффициента плотности застройки согласовано с Администрацией г.Ульяновска Постановлением №2315 от 20.11.2019 года.

Ведомость координат поворотных точек границы земельного участка 73:24:021015:3975

№ п/п	Координаты	
	X	Y
1	513699.48	2268820.05
2	513657.25	2268855.43
3	513627.72	2268816,06
4	513662.05	2268790.32
5	513681.48	2268816,24
6	513691.17	2268808,97

М-06-18-ПЗУ				
г.Ульяновск, Заволжский район, северо-западнее поликлиники №6 по просп. Авиастроителей, 31				
Изм.	Кол.уч.	Лист	№ док.	Подпись
Разраб.	Захаров	1	44	Захаров
Пров.	Михалёва			
Н. контр.	Обрезкова			
ГИП	Михалёва			
Реконструкция информационного центра под многоквартирный жилой дом со встроенными нежилыми помещениями			Стадия	Лист
Схема планировочной организации земельного участка М 1:500			П	1
			Листов	5
			ООО "ВМИГ" г. Ульяновск	

Условные обозначения:

- Граница участка землепользования
- Граница зоны допустимого размещения объекта
- Реконструируемое здание
- Существующие здания и сооружения
- Здания и сооружения перспективной застройки
- Машино-место для легковых автомобилей
- Машино-место для легковых автомобилей маломобильных групп населения
- Площадки для игр детей дошкольного возраста - 44,0 м²
- Площадка для отдыха взрослых - 12,0 м²
- Хозяйственная площадка (сбор ТБО) - 19,5 м²
- Хозяйственная площадка (сушка белья) - 6,0 м²
- Хозяйственная площадка (чистка ковров) - 6,0 м²
- Емкость для сбора дождевых стоков на 7,5 м³
- Направление движения транспорта
- Светильник

Схема планировочной организации земельного участка разработана согласно требований Градостроительного плана участка № RU 73304.000-535, выданного 20.08.2019 года, Постановления Администрации города Ульяновск №2315 от 20.11.2019 года "О предоставлении разрешения на отклонение от предельных параметров разрешенной реконструкции в Заволжском районе г. Ульяновска".

Границы территории приняты по материалам Градостроительного плана (кадастровый номер 73:24:021015:3975).
Схема планировочной организации земельного участка запроектирована на топооснове, выполненной специалистами топографо-геодезической экспедиции ООО «ГЕОНИКА» в январе 2019 года. Система координат МСК-73 принята для г.Ульяновска. Система высот Балтийская.

Расстояние между проектируемыми жилыми домами на соседних участках приняты в соответствии с требованиями СанПиН 2.1.2.2645-10 и СП 4.2.13330.2016, при условии соблюдения норм инсоляции не менее 2,0 часов в одной комнате 3-х комнатных квартир, коэффициента естественной освещенности (КЕО) в жилых комнатах и кухнях не менее 0,5% и при условии обеспечения непротсраживаемости жилых помещений из окна в окно. Противопожарный разрыв между зданиями более 8,0м, бытовой разрыв - более 15,0м.

Мусорные контейнеры, в количестве 3-х штук, устанавливаются на нормативном расстоянии от реконструируемого здания, с разграничением их надписями: один для сотрудников информационного центра, два для жителей жилого дома.

Все размеры на чертеже даны в метрах.

На данном листе совмещены:
- Схема планировочной организации земельного участка;
- Ситуационный план.

Для подобных объектов санитарно-защитная зона не устанавливается.

Имя, И. табл. Лист, и дата. Взам. шиф. И.