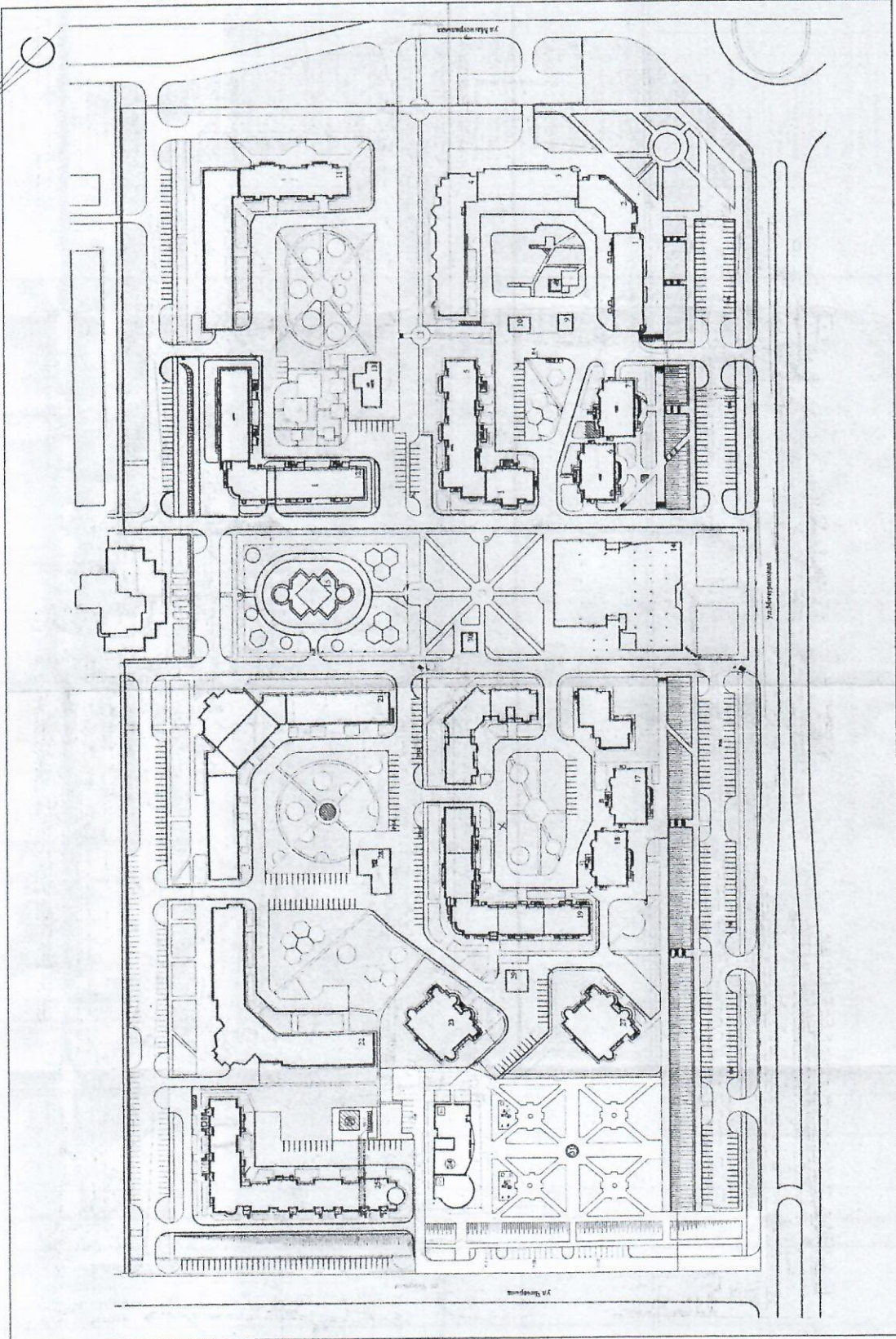


Приложение № 1

УТВЕРЖДЕН
постановлением администрации
города Тамбова
от 25.08.2015 № 6446

Корректировка проекта планировки территории в границах улиц
Магистральной, Мичуринской, Чичерина и существующей застройки
с учетом размещения объектов инженерной инфраструктуры



ИЗМЕНЕНИЯ ВНЕШНЕГО ВИДА ОБЪЕКТА И СОУЩЕСТВУЮЩИХ ОБЪЕКТОВ

№ п/п	Наименование изменений	Содержание изменений	Дата внесения изменений	Подпись
1
2
3
4
5
6
7
8
9
10
11
12
13
14
15
16
17
18
19
20
21
22
23
24
25
26
27

ТЕХНИКО-ЭКОНОМИЧЕСКИЕ ПОКАЗАТЕЛИ

№	Наименование	Единица измерения	Значение
1	Площадь застройки	кв.м	585 500,0
2	Площадь территории	кв.м	82 600,0
3	Плотность застройки	кв.м/га	3,76
4	Плотность населения	чел./га	207
5	Плотность зеленых насаждений	кв.м/га	188 200,0
6	Плотность зеленых насаждений	кв.м/га	25 110,0
7	Плотность зеленых насаждений	кв.м/га	6,16

Примечания:
 1. Данные приведены по результатам расчетов, выполненных в соответствии с требованиями СНиП 3.01.07-83 (п. 1.0.1).
 2. Данные приведены по результатам расчетов, выполненных в соответствии с требованиями СНиП 3.01.07-83 (п. 1.0.2).
 3. Данные приведены по результатам расчетов, выполненных в соответствии с требованиями СНиП 3.01.07-83 (п. 1.0.3).

ЭКОНОМИЧЕСКИЕ ПОКАЗАТЕЛИ

№	Наименование	Единица измерения	Значение
1	Площадь застройки	кв.м	585 500,0
2	Площадь территории	кв.м	82 600,0
3	Плотность застройки	кв.м/га	3,76
4	Плотность населения	чел./га	207
5	Плотность зеленых насаждений	кв.м/га	188 200,0
6	Плотность зеленых насаждений	кв.м/га	25 110,0
7	Плотность зеленых насаждений	кв.м/га	6,16

Данные приведены по результатам расчетов, выполненных в соответствии с требованиями СНиП 3.01.07-83 (п. 1.0.1).
 Данные приведены по результатам расчетов, выполненных в соответствии с требованиями СНиП 3.01.07-83 (п. 1.0.2).
 Данные приведены по результатам расчетов, выполненных в соответствии с требованиями СНиП 3.01.07-83 (п. 1.0.3).

1. Данные приведены по результатам расчетов, выполненных в соответствии с требованиями СНиП 3.01.07-83 (п. 1.0.1).
 2. Данные приведены по результатам расчетов, выполненных в соответствии с требованиями СНиП 3.01.07-83 (п. 1.0.2).
 3. Данные приведены по результатам расчетов, выполненных в соответствии с требованиями СНиП 3.01.07-83 (п. 1.0.3).

13-14-1/03

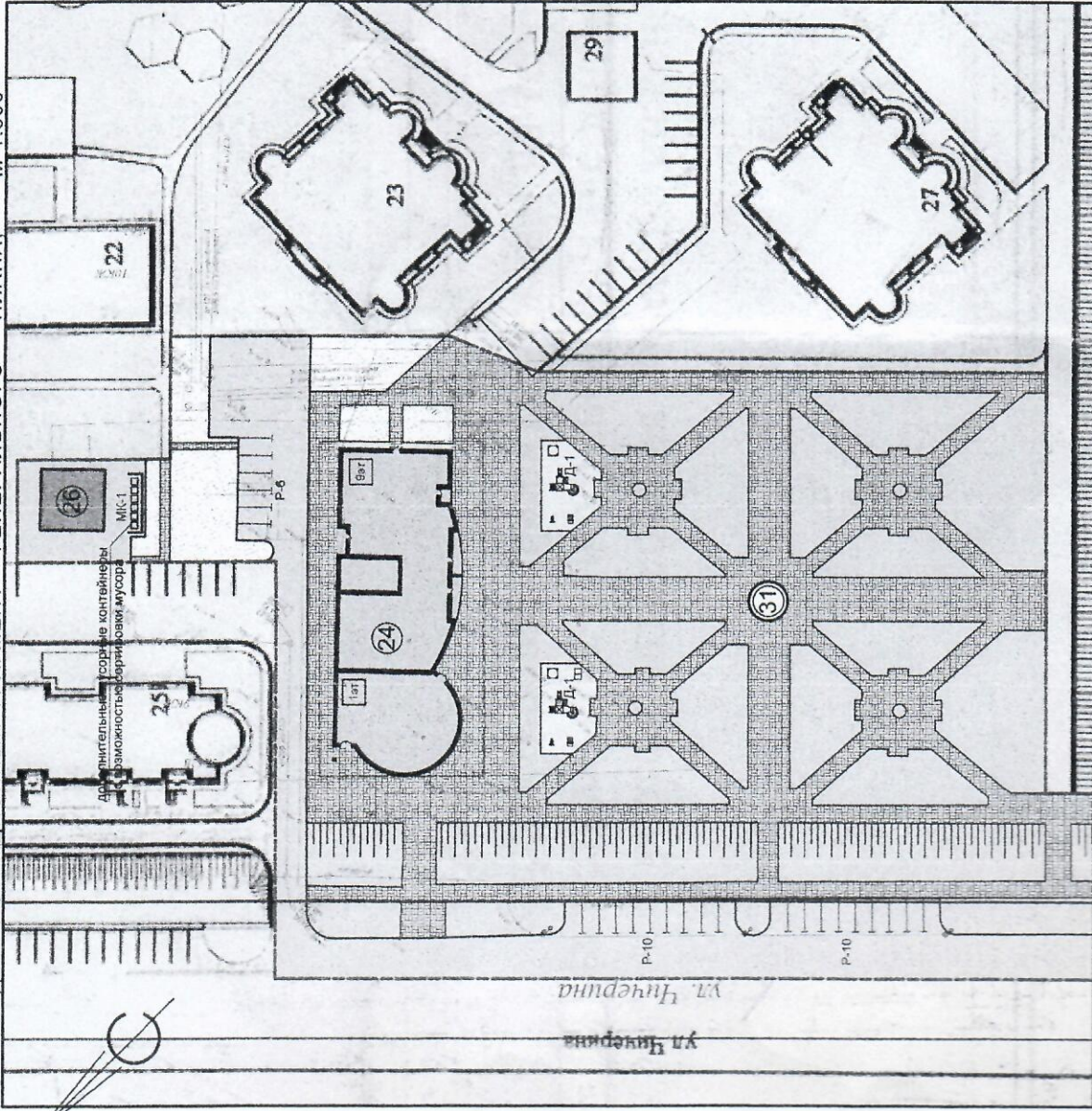
Корпорация «Сбербанк России» (ИНН 77-07-083834)
 ул. Мухоморова, д. 13-14-1/03
 125080, Москва, Россия

Исполнитель: [Подпись]

1 2

АС

ДЕМОНСТРАЦИОННЫЙ ФРАГМЕНТ ГЕНЕРАЛЬНОГО ПЛАНА. М 1:500



УСЛОВНЫЕ ОБОЗНАЧЕНИЯ

- Многоэтажный многоквартирный жилой дом с встроенно-пристроенными помещениями общественного назначения
- существующее здание ПТ
- площадь с мусоросборниками котельного типа
- газон проектируемый
- фондъ проектируемый
- решетка дорожная 1:1 проектируемая по ГОСТ Р 51256-99 - гостевые столбы

ЭКСПЛИКАЦИЯ

№ на плане	Наименование здания, сооружения	Количество	Примечание
Р-3	Постамента стоянка на 5 автомобилей	1	Проектир.
Р-8	Постамента стоянка на 6 автомобилей	1	Проектир.
Р-10	Постамента стоянка на 10 автомобилей	2	Проектир.
Д-1	Ирригационная площадь для детей	2	Проектир.

ВЕДОМОСТЬ ЖИЛЫХ И ОБЩЕСТВЕННЫХ ЗДАНИЙ И СООРУЖЕНИЙ

Помещение на плане	Наименование и назначение	Эксплицитный (здание)	Комплексный (здание)				Площадь, м²				Примечание
			здание	здание	здание	здание	общая площадь здания	площадь помещений общего назначения	площадь помещений специального назначения	площадь двора	
1	Корпусный жилой дом	5	5	582,20	182,20	664,24	576,24	576,24	1130,00	9120,00	з.существ.
2	Корпусный жилой дом с гаражами	3	3	422,40	122,40	123,38	123,38	560,00	664,16	7783,52	з.существ.
3	Корпусный жилой дом с гаражами	3	3	582,20	182,20	666,48	576,24	576,24	1130,00	9120,00	з.существ.
4	Корпусный жилой дом	3	3	300,00	90,00	420,00	363,00	363,00	726,00	5808,00	з.существ.
5	Корпусный жилой дом	3	3	422,40	122,40	422,40	363,00	363,00	726,00	5808,00	з.существ.
6	Корпусный жилой дом	3	3	422,40	122,40	422,40	363,00	363,00	726,00	5808,00	з.существ.
7	Общественного назначения	2	2	422,40	122,40	422,40	363,00	363,00	726,00	5808,00	з.существ.
8	Котельная	2	2	422,40	122,40	422,40	363,00	363,00	726,00	5808,00	з.существ.
9	Трансформаторная станция	2	2	422,40	122,40	422,40	363,00	363,00	726,00	5808,00	з.существ.
10	Трансформаторная подстанция	2	2	422,40	122,40	422,40	363,00	363,00	726,00	5808,00	з.существ.
11	Корпусный жилой дом с гаражами	3	3	582,20	182,20	666,48	576,24	576,24	1130,00	9120,00	з.существ.
12	Корпусный жилой дом с гаражами	3	3	582,20	182,20	666,48	576,24	576,24	1130,00	9120,00	з.существ.
13	Общественного назначения	2	2	422,40	122,40	422,40	363,00	363,00	726,00	5808,00	з.существ.
14	ПМТС	2	2	422,40	122,40	422,40	363,00	363,00	726,00	5808,00	з.существ.
15	Общественно-торговый центр	2	2	422,40	122,40	422,40	363,00	363,00	726,00	5808,00	з.существ.
16	Детский сад-материнский садик с помещениями	2	2	422,40	122,40	422,40	363,00	363,00	726,00	5808,00	з.существ.
17	Корпусный жилой дом с гаражами	3	3	582,20	182,20	666,48	576,24	576,24	1130,00	9120,00	з.существ.
18	Общественного назначения	2	2	422,40	122,40	422,40	363,00	363,00	726,00	5808,00	з.существ.
19	Корпусный жилой дом	3	3	582,20	182,20	666,48	576,24	576,24	1130,00	9120,00	з.существ.
20	Корпусный жилой дом с гаражами	3	3	582,20	182,20	666,48	576,24	576,24	1130,00	9120,00	з.существ.
21	Корпусный жилой дом с гаражами	3	3	582,20	182,20	666,48	576,24	576,24	1130,00	9120,00	з.существ.
22	Корпусный жилой дом с гаражами	3	3	582,20	182,20	666,48	576,24	576,24	1130,00	9120,00	з.существ.
23	Корпусный жилой дом с гаражами	3	3	582,20	182,20	666,48	576,24	576,24	1130,00	9120,00	з.существ.
24	Корпусный жилой дом с гаражами	3	3	582,20	182,20	666,48	576,24	576,24	1130,00	9120,00	з.существ.
25	Корпусный жилой дом с гаражами	3	3	582,20	182,20	666,48	576,24	576,24	1130,00	9120,00	з.существ.
26	Корпусный жилой дом с гаражами	3	3	582,20	182,20	666,48	576,24	576,24	1130,00	9120,00	з.существ.
27	Корпусный жилой дом с гаражами	3	3	582,20	182,20	666,48	576,24	576,24	1130,00	9120,00	з.существ.
29	Корпусный жилой дом с гаражами	3	3	582,20	182,20	666,48	576,24	576,24	1130,00	9120,00	з.существ.
31	Общественного назначения	2	2	422,40	122,40	422,40	363,00	363,00	726,00	5808,00	з.существ.

1. Данный лист разработан на основании задания на проектирование и материалов топосъемки
 1:500, предоставленной заказчиком.
 2. Если размеры и στοιχεία зданий в плане

№	Дата	Исполнитель	Проверенный	Лист	Из всего
1	2015	1	2

13-15 ПЗУ

Корректировка проекта планировки территории квартала и границах улиц Мангановская, Мичуринская, Чичерина существующей многоэтажной застройкой в г. Тамбов

Демонстрационный фрагмент генерального плана



Приложение № 2

УТВЕРЖДЕН
постановлением администрации
города Тамбова
от 25.08.2015 № 6446

Корректировка проекта межевания территории в границах улиц
Магистральной, Мичуринской, Чичерина и существующей застройки
с учетом размещения объектов инженерной инфраструктуры

