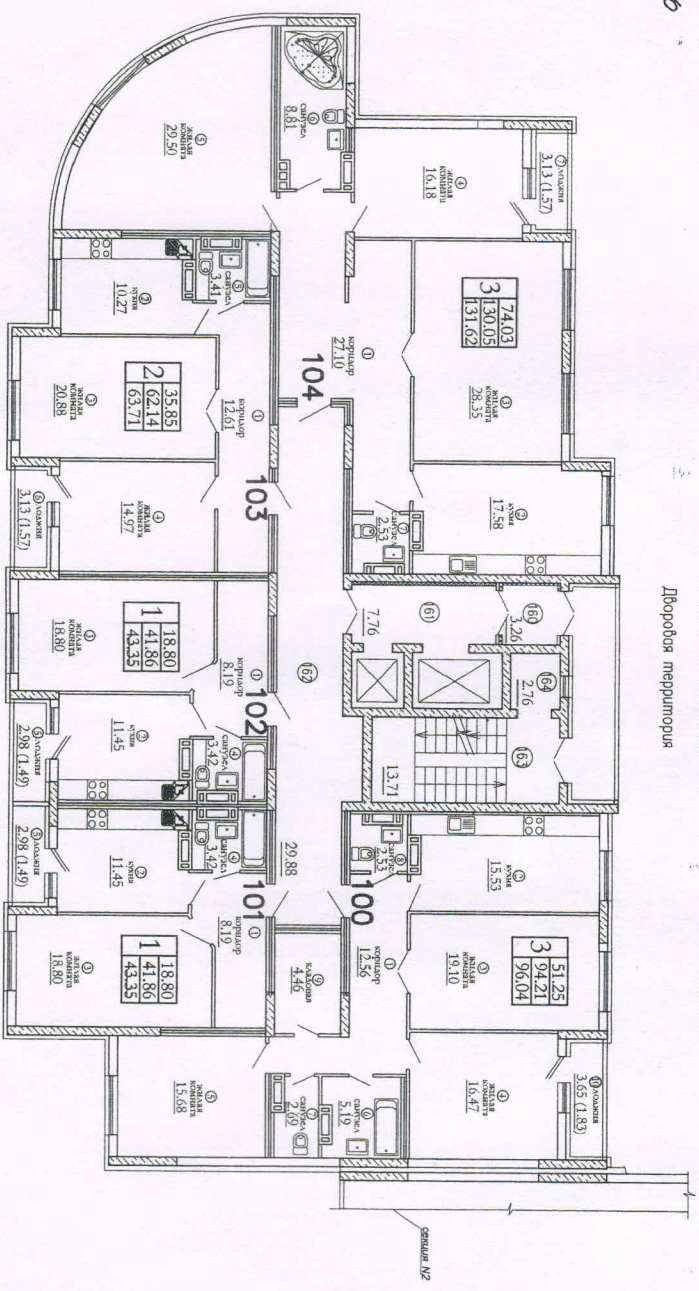


Многоквартирний житловий будинок з встановленою пристроєними приміщеннями
по адресу: м. Сімферополь, Октябрський район, ул. Соколовська, Ново-Садова, Секція 1.

План 5-го поверху
Дворова територія
h = 2,80 м



ул. Соколовська

Условные обозначения:

- ① - номер помещения по экспликаци
- 1 - номер этажа
- 18,80 - жилая площадь
- 41,86 - общая площадь
- 43,35 - площадь, включая балконы и лоджии с понижающим коэффициентом
- количество комнат

Этажность	15
Общая площадь этажа	13889,34 м ²
Материал наружных стен	кирпич
Материал перегородок	монолитные железобетонные
Класс энергосберегаемости	В
Сейсмоустойчивость	район несейсмичный

Экспликация квартир 5 этажа

номер по плану	Тип квартиры	Площадь м ²
100	3-комнатная	96,66
101	1-комнатная	43,35
102	1-комнатная	43,35
103	2-комнатная	63,71
104	3-комнатная	131,62
		378,07

Экспликация нежилых помещений (мест общего пользования)

номер по плану	Наименование	Площадь м ²
160	Тайбер	3,26
161	Лифтовая холл	7,76
162	Общая коридор	29,88
163	Лестничная клетка	13,71
164	Отстойник для маломобильных групп населения	2,76
		57,37

Д.В. Шендеров

Инженер:

Участник государственной экспертизы:

2. Давыдов

Директор