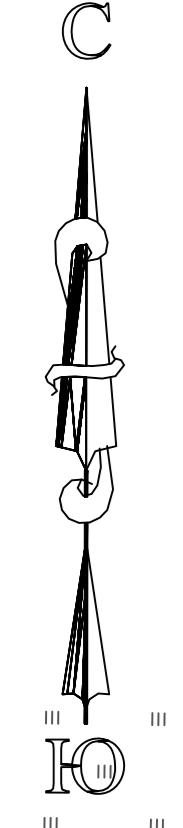
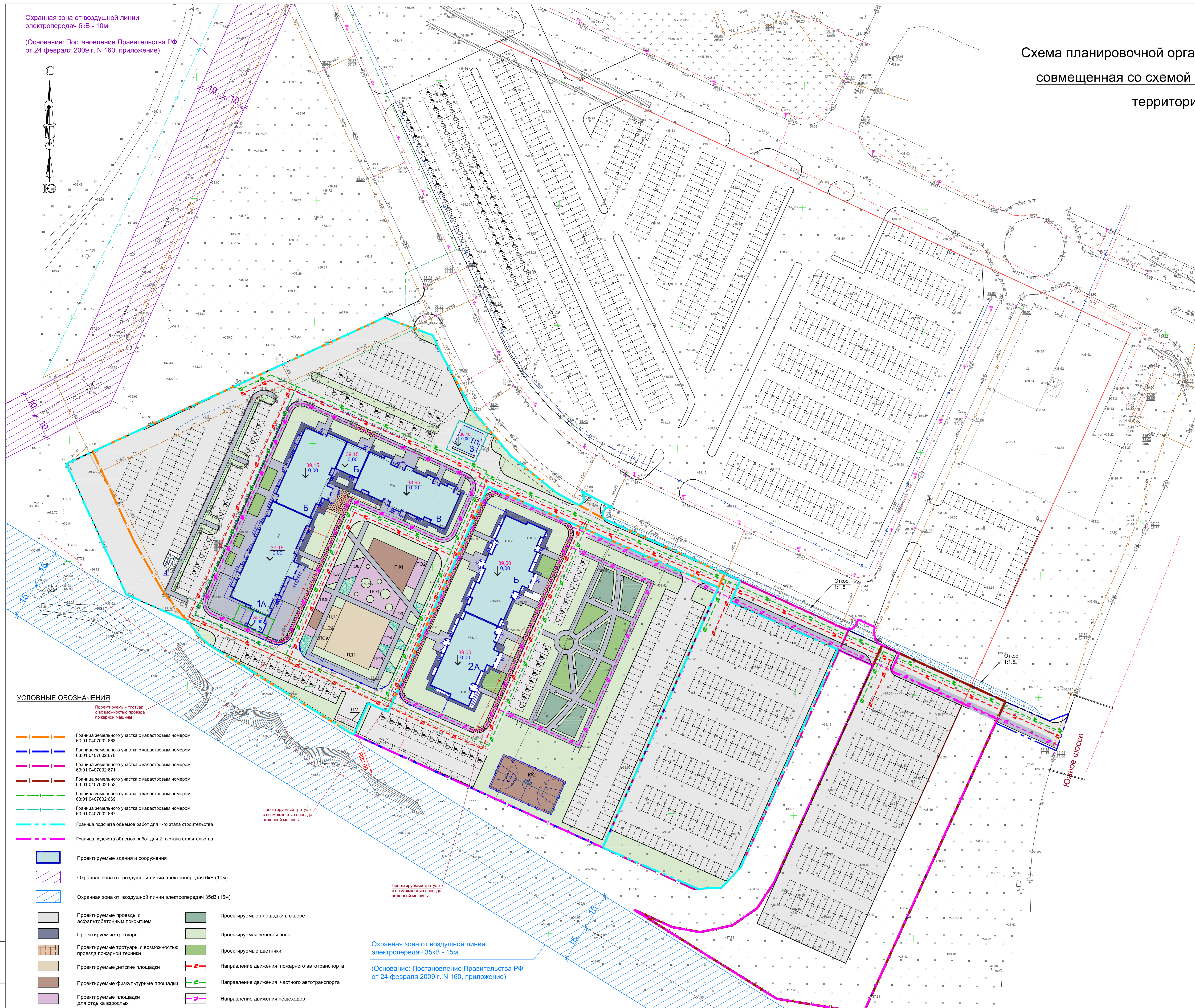


Охранная зона от воздушной линии электропередач 6кВ - 10м

(Основание: Постановление Правительства РФ от 24 февраля 2009 г. N 160, приложение)

Схема планировочной организации земельного участка, совмещенная со схемой транспортной организации территории. М 1:500.



УСЛОВНЫЕ ОБОЗНАЧЕНИЯ

- Граница земельного участка с кадастровым номером 63.01.0407002.668
- Граница земельного участка с кадастровым номером 63.01.0407002.670
- Граница земельного участка с кадастровым номером 63.01.0407002.671
- Граница земельного участка с кадастровым номером 63.01.0407002.653
- Граница земельного участка с кадастровым номером 63.01.0407002.669
- Граница земельного участка с кадастровым номером 63.01.0407002.667
- Граница подсчета объемов работ для 1-го этапа строительства
- Граница подсчета объемов работ для 2-го этапа строительства
- Проектируемые здания и сооружения
- Охранная зона от воздушной линии электропередач 6кВ (10м)
- Охранная зона от воздушной линии электропередач 35кВ (15м)
- Проектируемые проезды с асфальтобетонным покрытием
- Проектируемые тротуары
- Проектируемые тротуары с возможностью проезда пожарной машины
- Проектируемые детские площадки
- Проектируемые физкультурные площадки
- Проектируемые площадки для отдыха взрослых
- Проектируемые площадки в сквере
- Проектируемая зеленая зона
- Проектируемые цветники
- Направление движения пожарного автотранспорта
- Направление движения частного автотранспорта
- Направление движения пешеходов

Охранная зона от воздушной линии электропередач 35кВ - 15м

(Основание: Постановление Правительства РФ от 24 февраля 2009 г. N 160, приложение)

ВЕДОМОСТЬ ЖИЛЫХ И ОБЩЕСТВЕННЫХ ЗДАНИЙ И СООРУЖЕНИЙ

Номер на плане	Наименование и обозначение	Этажность	Количество		Площадь, м²		Строительный объем, м³	
			зданий	квартир	застройки	квартир	зданий	всего
Жилые здания								
1	Жилый дом №1 (ранее запроектир.) (1-й этап строительства)	10/24/16	1	359	2348,30	20170,85	106706,35	
A	Блок-секция		16	150	896,50	7988,46	41205,65	
B	Блок-секция		24	161	703,13	9222,95	46601,56	
B	Блок-секция		8	48	798,67	2959,44	19405,04	
2	Жилый дом №2(проектир.) (2-й этап строительства)	24/15	1	315	1511,00	15575,37	78549,88	
A	Блок-секция		24	161	677,10	8677,99	42931,75	
B	Блок-секция		15	154	833,90	6897,38	35618,13	
Инженерные здания и сооружения (застройщик ООО "Волга Ритейл")								
3	Трансформ. подстан. (ранее запр.) (1-й этап стр.)		-	-	94,55	94,55	-	-
4	ЦТП (ранее запроектир.) (1-й этап строительства)		-	-	-	-	-	-
5	Котельная трансформан. (ранее запр.) (1-й этап стр.)		-	-	49,00	49,00	-	171,50
Площади								
ПФ1	Площадка физкультур. (проектир.)		-	-	221,80	221,80	-	-
ПФ2	Площадка для настол. тенниса (проектир.)		-	-	30,00	30,00	-	-
ПФ3	Открытая спортивная сооруж. общего пользования (проект)		-	-	420,00	420,00	-	-
ПЦ1	Площадка для детей разн.возраст.(проектир.)		-	-	444,00	444,00	-	-
ПО1	Площадка для отдыха (проектир.)		-	-	256,60	256,60	-	-
ПО2	Площадка для отдыха (проектир.)		-	-	52,50	52,50	-	-
ПО3	Площадка для отдыха (проектир.)		-	-	29,00	29,00	-	-
ПО4	Площадка для отдыха (проектир.)		-	-	29,50	29,50	-	-
ПО5	Площадка для отдыха (проектир.)		-	-	29,50	29,50	-	-
ПО6	Площадка для отдыха (проектир.)		-	-	36,40	36,40	-	-
ПО7	Площадка для отдыха (проектир.)		-	-	35,30	35,30	-	-
ПО8	Площадка для отдыха (проектир.)		-	-	34,80	34,80	-	-
ПО9	Площадка для отдыха (проектир.)		-	-	14,90	14,90	-	-
ПА1	Стойка для автомобилей, на 8 м/м(проект.)-1этап		-	-	163,20	163,20	-	-
ПА2	Стойка для автомобилей, на 7 м/м(проект.)-1этап		-	-	133,20	133,20	-	-
ПА3	Стойка для автомобилей, на 7 м/м(проект.)-1этап		-	-	135,00	135,00	-	-
ПА4	Стойка для автомобилей, на 7 м/м(проект.)-1этап		-	-	2155,00	2155,00	-	-
ПА5	Стойка для автомобилей, на 50 м/м(проект.)-1этап		-	-	1573,00	1573,00	-	-
ПА6	Стойка для автомобилей, на 8 м/м(проект.)-1этап		-	-	172,80	172,80	-	-
ПА7	Стойка для автомобилей, на 17 м/м(проект.)-1этап		-	-	329,00	329,00	-	-
ПА8	Стойка для автомобилей, на 190м/м(проект.)-1этап		-	-	6759,00	6759,00	-	-
ПА9	Стойка для автомобилей, на 7 м/м(проект.)-2этап		-	-	732,00	732,00	-	-
ПА10	Стойка для автомобилей, на 9 м/м(проект.)-2этап		-	-	1590,95	1590,95	-	-
ПА11	Стойка для автомобилей, на 9 м/м(проект.)-2этап		-	-	130,00	130,00	-	-
ПА12	Стойка для автомобилей, на 6 м/м(проект.)-2этап		-	-	56,45	56,45	-	-
ПА13	Стойка для автомобилей, на 3 м/м(проект.)-2этап		-	-	194,40	194,40	-	-
ПА14	Стойка для автомобилей, на 9 м/м(проект.)-2этап		-	-	194,40	194,40	-	-
ПА15	Стойка для автомобилей, на 260м/м(проект.)-2этап		-	-	7716,00	7716,00	-	-
ПМ	Площадка для мусороконтейнеров/проектир.		-	-	23,00	23,00	-	-

114-2019-ПЗУ			
Жилые дома с встроенными нежилыми помещениями, расположенные по адресу: г. Самара, Куйбышевский район, Южное шоссе, 2 этап строительства.			
Изм.	Кол-во	Лист	Дата
Разраб.	Людмила		
ГИП	Сидорова		
Жилый дом №2			Страница
			Лист
			Листов
Схема планировочной организации земельного участка, совмещенная со схемой транспортной организации территории. М 1:500.			ООО "ТМС-проект" г. Саратов