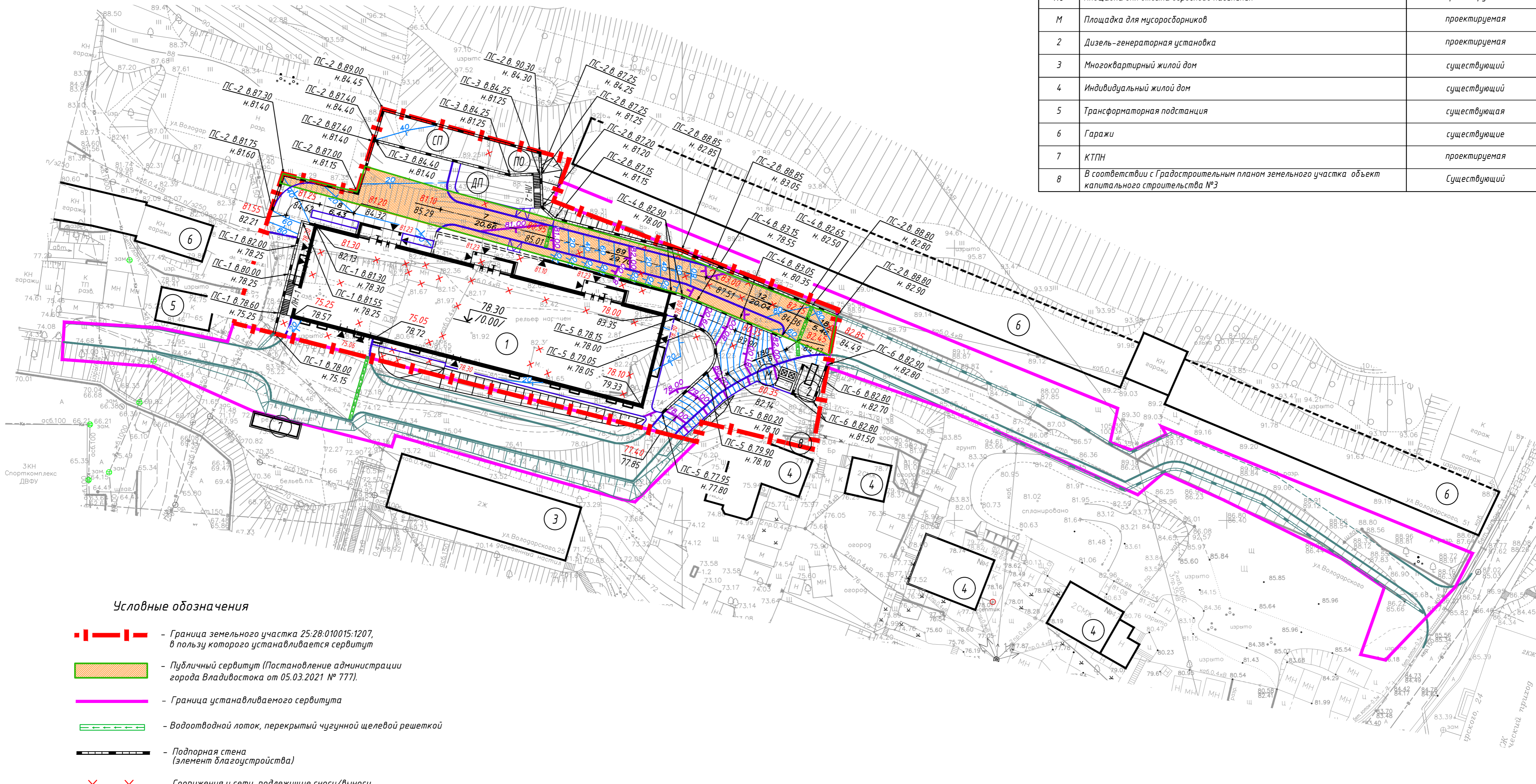
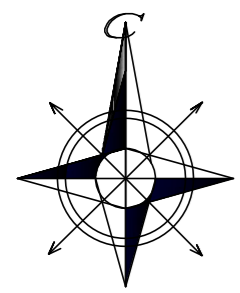


Экспликация зданий и сооружений

Номер на плане	Наименование	Примечания
1	Многоквартирный жилой дом	проектируемый
СП	Спортивная площадка	проектируемая
ДП	Площадка для игр детей дошкольного возраста	проектируемая
ПО	Площадка для отдыха взрослого населения	проектируемая
М	Площадка для мусоросборников	проектируемая
2	Дизель-генераторная установка	проектируемая
3	Многоквартирный жилой дом	существующий
4	Индивидуальный жилой дом	существующий
5	Трансформаторная подстанция	существующая
6	Гаражи	существующие
7	КТПН	проектируемая
8	В соответствии с Градостроительным планом земельного участка объект капитального строительства №3	Существующий



Условные обозначения

- Граница земельного участка 25:28:010015:1207, в пользу которого устанавливается сервитут
- Публичный сервитут (Постановление администрации города Владивостока от 05.03.2021 № 777).
- Граница устанавливаемого сервитута
- Водоотводной лоток, перекрытый чугунной щелевой решеткой
- Подпорная стена (элемент благоустройства)
- Сооружения и сети, подлежащие сносу/выносу
- уклон в промиле / расстояние в метрах
- проектная отметка / существующая отметка
- Устройство съездов для МГН на пешеходных путях

03-08-20 - ПЗУ				
Многоквартирный жилой дом в районе ул. Володарского, 25 в г. Владивостоке				
Изм.	Кол. уч.	Лист № док.	Подп.	Дата
		Туленко		
			Стадия	Лист
			П	2
			Листов	
Н. контр.	Громько		Схема планировочной организации земельного участка М 1:500	
			ООО АДК "АРЗИЗ"	