

Заказ: 0016-КАСП-2021-1

Заказчик: ООО СЗ "Огни"

Объект:

«Многоквартирные жилые дома по адресу: Тульская область, Ленинский район, п. Молодежный, кадастровый номер земельного участка 71:14:020701:2878»

ПРОЕКТНАЯ ДОКУМЕНТАЦИЯ

Раздел 2. Схема планировочной организации земельного участка

Том 2

ООО «ЭКОГАРАНТ-Инжиниринг»

Заказ: 0016-КАСП-2021-1

Заказчик: ООО СЗ "Огни"

Объект:

«Многоквартирные жилые дома по адресу: Тульская область, Ленинский район, п. Молодежный, кадастровый номер земельного участка 71:14:020701:2878»

ПРОЕКТНАЯ ДОКУМЕНТАЦИЯ

Раздел 2. Схема планировочной организации земельного участка

0016-КАСП-2021-1-ПЗУ

Том 2



Генеральный директор

Голдаков А.Н.

Главный инженер проекта

A handwritten signature in blue ink, likely belonging to D.G. Kazymaev.




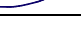
Казымаев Д.Г.

2021

Взам. инв. №	
Подп. и дата	
Инв. № подл.	

СОСТАВ ПРОЕКТНОЙ ДОКУМЕНТАЦИИ

Номер тома	Обозначение	Наименование	Примечание
1	0016-КАСП-2021-1- ПЗ	Раздел 1. Пояснительная записка	
2	0016-КАСП-2021-1-ПЗУ	Раздел 2. Схема планировочной организации земельного участка	
3	0016-КАСП-2021-1-АР	Раздел 3. Архитектурные решения.	
4	0016-КАСП-2021-1-КР	Раздел 4. Конструктивные и объёмно-планировочные решения.	
5		Раздел 5. Сведения об инженерном оборудовании, о сетях инженерно-технического обеспечения, перечень инженерно-технических мероприятий, содержание технологических решений	
5.1	0016-КАСП-2021-1-ИОС 1	Подраздел 1. Система электроснабжения.	
5.2	0016-КАСП-2021-1-ИОС 2,3	Подразделы 2 и 3. Система водоснабжения. Система водоотведения	
5.3	0016-КАСП-2021-1-ИОС 4	Подраздел 4. Отопление, вентиляция и кондиционирование воздуха, тепловые сети.	
5.4	0016-КАСП-2021-1-ИОС 5	Подраздел 5. Сети связи	
5.5	0016-КАСП-2021-1-ИОС 6	Подраздел 6. Система газоснабжения	
5.6	0016-КАСП-2021-1-ИОС 7	Подраздел 7. Технологические решения	
6	0016-КАСП-2021-1-ПОС	Раздел 6. Проект организации строительства	
8	0016-КАСП-2021-1-ООС	Раздел 8. Перечень мероприятий по охране окружающей среды	
9	0016-КАСП-2021-1-ПБ	Раздел 9. Мероприятия по обеспечению пожарной безопасности	
10	0016-КАСП-2021-1-ОДИ	Раздел 10. Мероприятия по обеспечению доступа инвалидов	
11	0016-КАСП-2021-1-ЭЭ	Раздел 10/1. Мероприятия по обеспечению соблюдения требований энергетической эффективности и требований оснащённости зданий, строений и сооружений приборами учёта используемых энергетических ресурсов	
12	0016-КАСП-2021-1-ТБЭ	Раздел 12/1. Требования к обеспечению безопасной эксплуатации объектов капитального строительства	
13	0016-КАСП-2021-1-ПКР	Раздел 12/2. Сведения о нормативной периодичности выполнения работ по капитальному ремонту многоквартирного дома, необходимых для обеспечения безопасной эксплуатации такого дома, об объёме и о составе указанных работ	

Инв.№подл.	Подп. и дата	Взам.инв.№.	0016-КАСП-2021-1-СП						Стадия	Лист	Листов
			Изм.	Кол.уч	Лист	№ док.	Подпись	Дата			
			ГИП	Казымаев		10.21.	Состав проектной документации	ООО «ЭКОГАРАНТ-Инжиниринг»			
			Н.контр.	Елисеев		10.21.					
			Проверил	Елисеев		10.21.					
			Разраб.	Казымаев		10.21.					

Содержание пояснительной записки

№п/п	Наименование	Примечания
	Содержание пояснительной записки	л.1
а)	характеристика земельного участка, предоставленного для размещения объекта капитального строительства	л.2
б)	обоснование границ санитарно-защитных зон объектов капитального строительства в пределах границ земельного участка	л.2
в)	обоснование планировочной организации земельного участка в соответствии с градостроительным и техническим регламентами либо документами об использовании земельного участка	л.2
г)	технико-экономические показатели земельного участка, предоставленного для размещения объекта капитального строительства	л.3
д)	обоснование решений по инженерной подготовке территории, в том числе решений по инженерной защите территории и объектов капитального строительства от последствий опасных геологических процессов, паводковых, поверхностных и грунтовых вод	л.3
е)	описание организации рельефа вертикальной планировкой	л.4
ж)	описание решений по благоустройству территории	л.4
з)	обоснование схем транспортных коммуникаций, обеспечивающих внешний и внутренний подъезд к объекту капитального строительства	л.6

Перечень основных технических регламентов и нормативных документов, содержащих требования к техническим решениям, принятым в проектной документации:

- СП 42.13330.2016 «СНиП 2.07.01-89* «Градостроительство. Планировка и застройка городских и сельских поселений»;
- СП 59.13330.2020 «СНиП 35-01-2001 «Доступность зданий и сооружений для маломобильных групп населения»;
- Федеральный закон от 22 июля 2008 г. N 123-ФЗ "Технический регламент о требованиях пожарной безопасности";
- СП 4.13130.2013. Свод правил. Системы противопожарной защиты. Ограничение распространения пожара на объектах защиты. Требования к объёмно-планировочным и конструктивным решениям (утв. Приказом МЧС России от 24.04.2013 N 288);
- Региональные нормативы градостроительного проектирования Тульской области.

0016-КАСП-2021-1-ПЗУ.ПЗ

Изм.	Кол.уч.	Лист	№док.	Подп.	Дата				
						Пояснительная записка	Стадия	Лист	Листов
							П	1	5
							ООО		
							«ЭКОГАРАНТ-Инжиниринг»		
Ив. № подл.	ГИП	Казымаев			10.21				
	Разраб.	Голубев			10.21				
	Н. контр.	Магурян							

а) Характеристика земельного участка, представленного для размещения объекта капитального строительства;

Проект раздела ПЗУ «Многоквартирные жилые дома по адресу: Тульская область, Ленинский район, п. Молодежный, кадастровый номер земельного участка 71:14:020701:2878» выполнен на основании:

- Задания на проектирование;
- Заключения об инженерно-геологических изысканиях, выполненных ЗАО «ТУЛАТИСИЗ»;
- Инженерно-топографического плана участка, выполненного ООО «Тульская земельная компания»;
- Технических условий на подключение к инженерным коммуникациям, выданных соответствующими организациями.

Участок под строительство размещается на отведённой заказчику территории.

Отведённый земельный участок расположен по адресу: Российская Федерация, Тульская область, Ленинский р-н, с/п Медвенское, п. Молодежный. Кадастровый номер земельного участка - 71:14:020701:2878, площадь – 22863 кв.м.

Участок проектирования с запада, востока и юга граничит с незастроенными земельными участками. С севера участок граничит с территорией садоводческого некоммерческого товарищества "Водник".

Участок свободен от застройки. Вдоль северной границы участка проходит водопроводная сеть (согласно ГПЗУ – сооружение или водопровод в садоводческом некоммерческом товариществе «Водник»), которая не попадает в зону строительства.

Рельеф участка неровный, с понижением в северо-западном направлении.

б) обоснование границ санитарно-защитных зон объектов капитального строительства в пределах границ земельного участка в случае необходимости определения указанных зон в соответствии с законодательством Российской Федерации;

На территории участка, выделенного под застройку, планируется разместить группу 5-ти этажных жилых домов.

В соответствии с СанПиН 2.2.1./2.1.1.1200-03. "Санитарно-защитные зоны и санитарная классификация предприятий, сооружений и иных объектов" проектируемый объект отдельной классификации не имеет и нормативный размер СЗЗ для него не устанавливается.

в) обоснование планировочной организации земельного участка в соответствии с градостроительным и техническим регламентами либо документами об использовании земельного участка (если на земельный участок не распространяется действие градостроительного регламента или в отношении его не устанавливается градостроительный регламент);

Схема организации земельного участка разработана согласно ГПЗУ № РФ-71-2-26-0-00-2021-3107 от 15.07.2021 г, выданного Управлением капитального строительства города Тулы. Земельный участок расположен в территориальной зоне «Ж-3» (зоне застройки среднеэтажными жилыми домами. Так же при проектировании принято во внимание «Согласие» от 18.11 2021 г. между собственниками земельных участков КН 71:14:020701:3492 и КН 71:14:020701:2878 на разрешение прокладки инженерных коммуникаций.

Рассматриваемый земельный участок расположен в границах территории, в отношении которой утверждён проект планировки территории (далее по тексту – ППТ). Реквизиты проекта планировки территории: Постановление администрации города Тулы от 15.07.2016 №3169 «Об утверждении проекта планировки территории, расположенной по Веневскому шоссе юго-

Ив. № подл.	Подп. и дата	Взам. инв. №							Лист
			0016-КАСП-2021-1-ПЗУ.ПЗ						
Изм.	Кол.уч.	Лист	№док.	Подп.	Дата				

западнее посёлка Молодёжный в Ленинском районе Тульской области» с изменениями, внесёнными постановлением администрации города Тулы от 11.02.2021 №234.

На отведённом земельном участке запроектированы:

- многоквартирные 5-этажные жилые дома №1,2,3,4,5,6;
- трансформаторная подстанция;
- котельная;
- водопроводная насосная станция.

Степень огнестойкости жилых домов – II. В доме №1 расположены встроенные помещения общественного назначения. Функциональное назначение встроенных помещений – магазин непродовольственных товаров.

Расположение жилых домов создаёт закрытое внутриворовое пространство без проезда и стоянки автотранспорта.

Жилые дома размещаются с соблюдением норм инсоляции, противопожарных разрывов между домами, зданиями и сооружениями. В проекте предусматриваются автостоянки для хранения транспорта жителей домов.

На проектируемой территории размещаются игровые площадки для детей, площадки для занятия физкультурой, площадки отдыха взрослого населения, хозяйственные площадки. Все площадки запроектированы с учетом допустимых расстояний от окон жилых зданий и стоянок автомобилей согласно Региональным нормативам градостроительного проектирования Тульской области.

Проектируемые площадки и парковки размещены в границах земельного участка.

Проезды, стоянки и тротуары проектируются с твёрдым покрытием.

г) технико-экономические показатели земельного участка, предоставленного для размещения объекта капитального строительства;

*Технико-экономические показатели в границах территории всего земельного участка
КН 71:14:020701:2878*

№ п/п	Наименование	Ед.изм.	Количество
1	Площадь ЗУ К№ 71:14:020701:2878	м ²	22863,0
2	Площадь застройки	м ²	4423,74
3	Площадь твёрдых покрытий	м ²	8949,0
4	Площадь озеленения	м ²	9490,26
5	Процент застройки	%	19,35

д) обоснование решений по инженерной подготовке территории, в том числе решений по инженерной защите территории и объектов капитального строительства от последствий опасных геологических процессов, паводковых, поверхностных и грунтовых вод;

Отвод поверхностных вод от зданий производится в сторону проездов, газонов и далее в проектируемую закрытую ливневую канализацию с подключением к существующим сетям согласно техническим условиям.

Водоотвод с кровли проектируемых домов - организованный. Для отвода атмосферных осадков от здания по периметру здания предусмотрена отмостка с твёрдым покрытием и уклоном не менее 5%.

е) описание организации рельефа вертикальной планировкой;

0016-КАСП-2021-1-ПЗУ.ПЗ

Лист

3

План организации рельефа выполнен методом проектных горизонталей. При разработке его учитывались сложившиеся отметки территории, а также отметки прилегающих проектируемых улиц и дорог.

Отвод поверхностных вод от зданий производится в сторону проездов, газонов и далее в проектируемую закрытую ливневую канализацию с подключением к существующим сетям согласно техническим условиям.

Поперечные уклоны проектируемых дорог и площадок с дорожным покрытием приняты 15-20 ‰. Продольные уклоны проездов вдоль проектируемого дома приняты согласно действующим нормативам и составляют 5-80 ‰.

ж) описание решений по благоустройству территории;

Проектом предусматривается благоустройство территории жилых домов.

Запроектированы проезды и стоянки с асфальтобетонным покрытием, с бортовым камнем БР 100.30.15, шириной 4,2м, 5,5 м. Тротуары выполнены шириной 1,5 м, с покрытием из плитки и с бортовым камнем БР 100.20.8.

В проекте предусматриваются площадки для игр детей младшего и школьного возраста, площадки для занятий физкультурой и отдыха взрослых. На территории устанавливаются малые формы архитектуры: скамейки, урны, оборудование детских игровых, физкультурных и хозяйственных площадок. Озеленение участка решено устройством газона с посевом трав, посадкой деревьев и кустарников.

Для маломобильных групп населения на пути их движения проектируется пониженный тротуар.

Расчёт площадок

Баланс территории выполнен в соответствии с нормами СП 42.13330.2016 «СНиП 2.07.01-89* «Планировка и застройка городских и сельских поселений» на жилой комплекс и региональными нормативами градостроительного проектирования Тульской области.

Количество жителей всех домов - 441 чел.

Таблица расчёта требуемой территории

Наименование	Требуемая площадь, м ²	Проектная площадь, м ²
Площадь игровых площадок (при норме 0,7м ² на человека)	0,7x441=308,7	310,0
Площадь площадок для отдыха взрослого населения (при норме 0,1м ² на человека)	0,1x441=44,1	45,0
Площадь площадок для занятий спортом (при норме 2,0м ² на человека)	2,0x441=882,0	887,0
Площадь озеленения (при норме 6м ² на человека)	6,0x441=2646,0	9490,26

Расчет автопарковок

Количество квартир всех домов – 316 шт.

Расчетное количество автостоянок для временного хранения автотранспорта жителей выполним согласно ППТ:

0,3x316 = 95 м/м, где 0,3 – норматив м/м временного хранения.

Расчетное количество гостевых стоянок:

0,05x316 = 16 м/м, где 0,05 – норматив для расчета гостевых мест.

Общее расчетное количество автостоянок для жилья: 95+16=111 м/м

Взам. инв. №
Подп. и дата
Инв. № подл.

						0016-КАСП-2021-1-ПЗУ.ПЗ	Лист
Изм.	Кол.уч.	Лист	№док.	Подп.	Дата		4

Количество машиномест для автотранспорта магазина непродовольственных товаров выполнен согласно местным региональным нормам г.Тула:

$358,59/50= 8$ м-мест., где 358,59 кв.м.-площадь магазина

Итого требуется: $111+8=119$ м/м.

Фактическое количество автостоянок – 131 м/м (в том числе парковки для машин инвалидов).

Предусмотрены специализированные расширенные места для парковки автотранспорта инвалидов, передвигающихся на кресле-коляске, размером 3,6х6,0м – 6 м/м (из расчёта – 5 мест и дополнительно 3% числа мест свыше 100).

Автостоянки размещены с соблюдением нормативных расстояний до окон жилого дома и площадок для игр детей и занятий спортом (СанПиН, Региональные нормативы градостроительного проектирования Тульской области).

Расчет мусоросборников

Вопрос организации сбора и временного хранения ТБО для жилого дома решается с использованием мусороконтейнеров на специально отведенной площадке и вывоза по существующей схеме.

Нормы накопления количества твердых бытовых отходов согласно СП 42.13330.2016 приложение К, составляют 1 м^3 (1000л) в год на человека в год.

Расчетное количество жителей для всех домов – 441 чел.

Вместимость одного контейнера – 1 м^3 .

Расчёт объёма мусора:

$1 \text{ м}^3 / 365 \text{ дн.} \times 441 \text{ чел.} + 5\% = 1,3 \text{ м}^3$ – в день.

Для всех жилых домов требуется 2 мусорных контейнера.

Контейнерные площадки для ТБО расположены на расстоянии не менее 20 м и не более 100 м от проектируемых жилых домов, что соответствует требованиям СП 42.13330.2016.

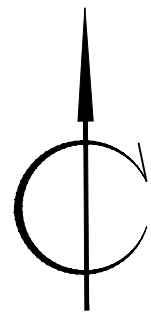
з) обоснование схем транспортных коммуникаций, обеспечивающих внешний и внутренний подъезд к объекту капитального строительства.

Подъезд к земельному участку предусматривается с северной части участка с ранее запроектированной дороги по улице Вадима Усова. Данная улица представляет собой бульвар с полосами движения шириной 3,5м.

Проезды к домам проектируются шириной 4,2 – 5,5 м. Проектом предусматривается организация проездов с учетом подъезда пожарной техники. Проезды размещаются на расстоянии не менее 5 м от жилых домов, ширина проездов 4,2 и 5,5м. Пожарные проезды во дворе дома запроектированы по укрепленному щебнем газону и тротуару с возможностью проезда пожарной техники.

Часть пожарного проезда по укрепленному щебнем грунту вдоль проектируемого дома №3 предусмотрен на соседнем участке с кадастровым номером 71:14:020701:3492 («Согласие» от 18.11.2021 г. между собственниками земельных участков КН 71:14:020701:3492 и КН 71:14:020701:2878).

Ив. № подл.	Подп. и дата	Взам. инв. №							Лист
			0016-КАСП-2021-1-ПЗУ.ПЗ						
Изм.	Кол.уч.	Лист	№док.	Подп.	Дата				



участок проектирования КN[№]71:14:020701:2878

Согласовано					
Инт. N подл.	Подпись и дата	Взам. инв. N			

						0016-КАСП-2021-1-ПЗУ			
						Многоквартирные жилые дома по адресу: Тульская область, Ленинский район, п. Молодежный, кадастровый номер земельного участка 71:14:020701:2878			
Изм.	Кол.уч.	Лист.	N док.	Подп.	Дата	Многоквартирные жилые дома	Стадия	Лист	Листов
							П	1	
ГИП		Казымаев		<i>Каз</i>	10.21		Ситуационная схема	ООО "ЭКОГАРАНТ-Инжиниринг"	
Разраб.		Щенникова		<i>Щен</i>	10.21				
Н.контр.		Магурян		<i>Маг</i>	10.21				

№ п/п	Наименование и обозначение	Этажность	Количество		Площадь, м ²				Строительный объем, м ³	
			Здания	Квартир	Здания	Здания	Здания	Здания	Здания	Здания
1	Многоквартирный жилой дом	5	1	---	48	---	756,02	---	---	---
2	Многоквартирный жилой дом	5	1	---	43	---	578,95	---	---	---
3	Многоквартирный жилой дом	5	1	---	64	---	836,32	---	---	---
4	Многоквартирный жилой дом	5	1	---	62	---	849,9	---	---	---
5	Многоквартирный жилой дом	5	1	---	56	---	823,6	---	---	---
6	Многоквартирный жилой дом	5	1	---	43	---	578,95	---	---	---
6а	Трансформаторная подстанция	1	1	---	---	---	---	---	---	---
6б	Котельная	1	1	---	---	---	---	---	---	---
6в	Водопроводная насосная станция	1	1	---	---	---	---	---	---	---
6г	ГРПШ	1	1	---	---	---	---	---	---	---

Технико-экономические показатели земельного участка, представленного для размещения объекта капитального строительства

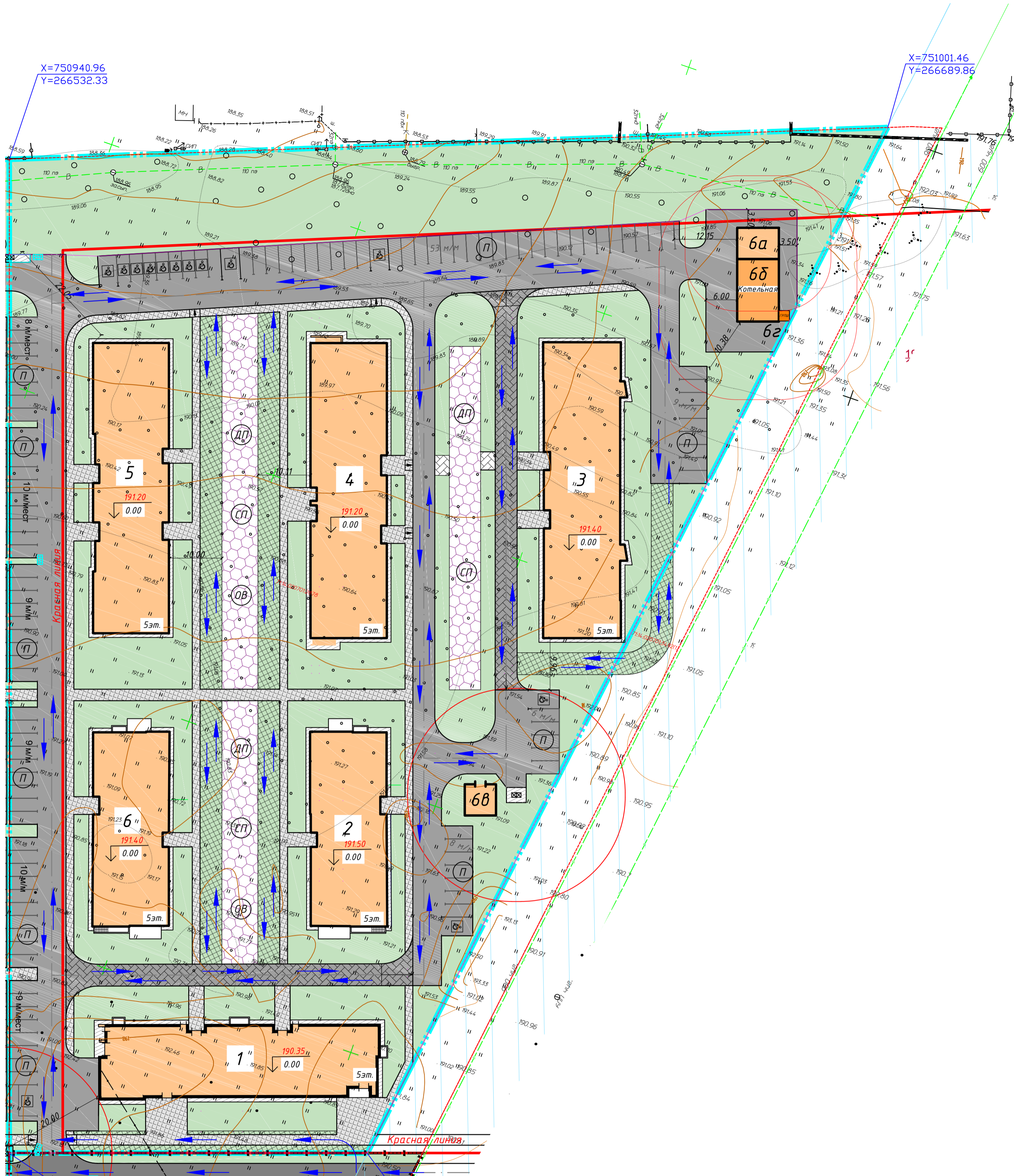
Наименование	Ед. изм.	Показатели
Площадь земельного участка КИП 71:14-020701:2878	м ²	22863,0
Площадь застройки	м ²	4423,74
Площадь твердых покрытий	м ²	8949,0
Площадь озеленения	м ²	9490,26
Процент застройки	%	19,35

Ведомость проездов, тротуаров и площадок в границах земельного участка

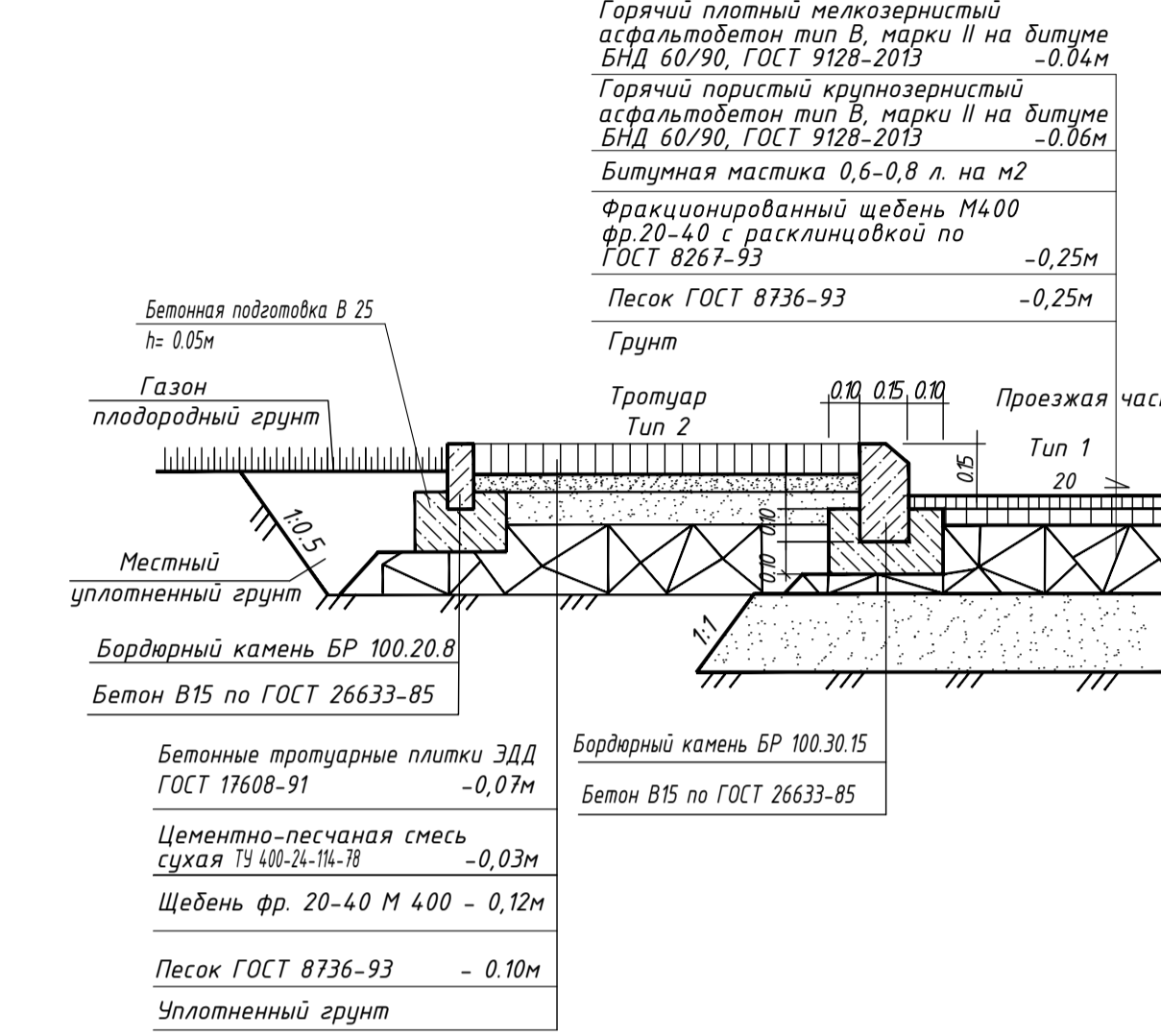
Поз.	Наименование	Тип	Площадь покрытия, м ²	Площадь нормативная, м ²
	Проезжая часть и автостоянки	1	4881,0	
	Тротуары	2	1618,0	
	Тротуары с учётом проезда пожарной техники	2а	640,0	
	Отмостка	4	551,0	
ДП	Площадка для игр детей дошкольного и младшего школьного возраста	3	310,0	0,7x44,1=308,7
ОВ	Площадка для отдыха взрослого населения	3	45,0	0,1x44,1=4,41
СП	Площадка спортивная	3	887,0	2x44,1=88,2
М	Площадка для установки мусорных контейнеров	4	17,0	0,3x44,1=132,3
П	Площадка для стоянки автомашин жителей		120 м/м	0,3x316=95 м/м 0,05x316=16 м/м
П	Площадка для стоянки автомашин общественных помещений		11 м/м	541,3750,0=11м/м

Ведомость элементов озеленения

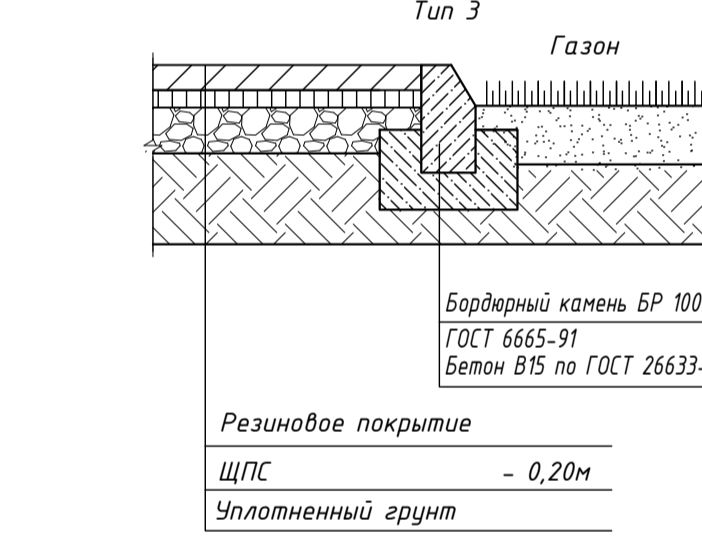
Поз.	Наименование породы или вида насаждения	Возраст, лет	Кол.	Примечание
1	Газон, м ² , в том числе:		9490,26	
	обычный газон		7776,26	
	газон по укреплённому щебню пож. проезду		1714,0	



Конструкция дорожной одежды проезда и тротуара



Спортивная (детская) площадка Тип 3



Условные обозначения

- Граница земельного участка
- Проектируемое здание
- Проезды
- Тротуары (пешеходная зона)
- Газон
- Покрытие переходного типа для проезда пожарной техники
- Пожарный проезд, совмещенный с пешеходным тротуаром
- Покрытие площадок из резиновой крошки
- Покрытие хоз.площадок и отмосток
- Откос
- Площадка для игр детей
- Площадка для занятий физкультурой
- Площадка для отдыха взрослого населения
- Площадка для установки контейнеров для мусора
- Парковка автомобилей
- Направление движения пожарной техники

				0016-КАСП-2021-1-ПЗУ		
				Многоквартирные жилые дома по адресу: Тульская область, Ленинский район, п. Молодежный, кадастровый номер земельного участка 71:14-020701:2878		
Изм.	Колуч.	Лист	И дк	Подп.	Дата	
ГП	Казымаев	10.21				Многоквартирные жилые дома
Разраб.	Щенникова	10.21				
Н.контр.	Магурян	10.21				Схема планировочной организации земельного участка. План благоустройства. М 1:500
						Стадия
						Лист
						Листов



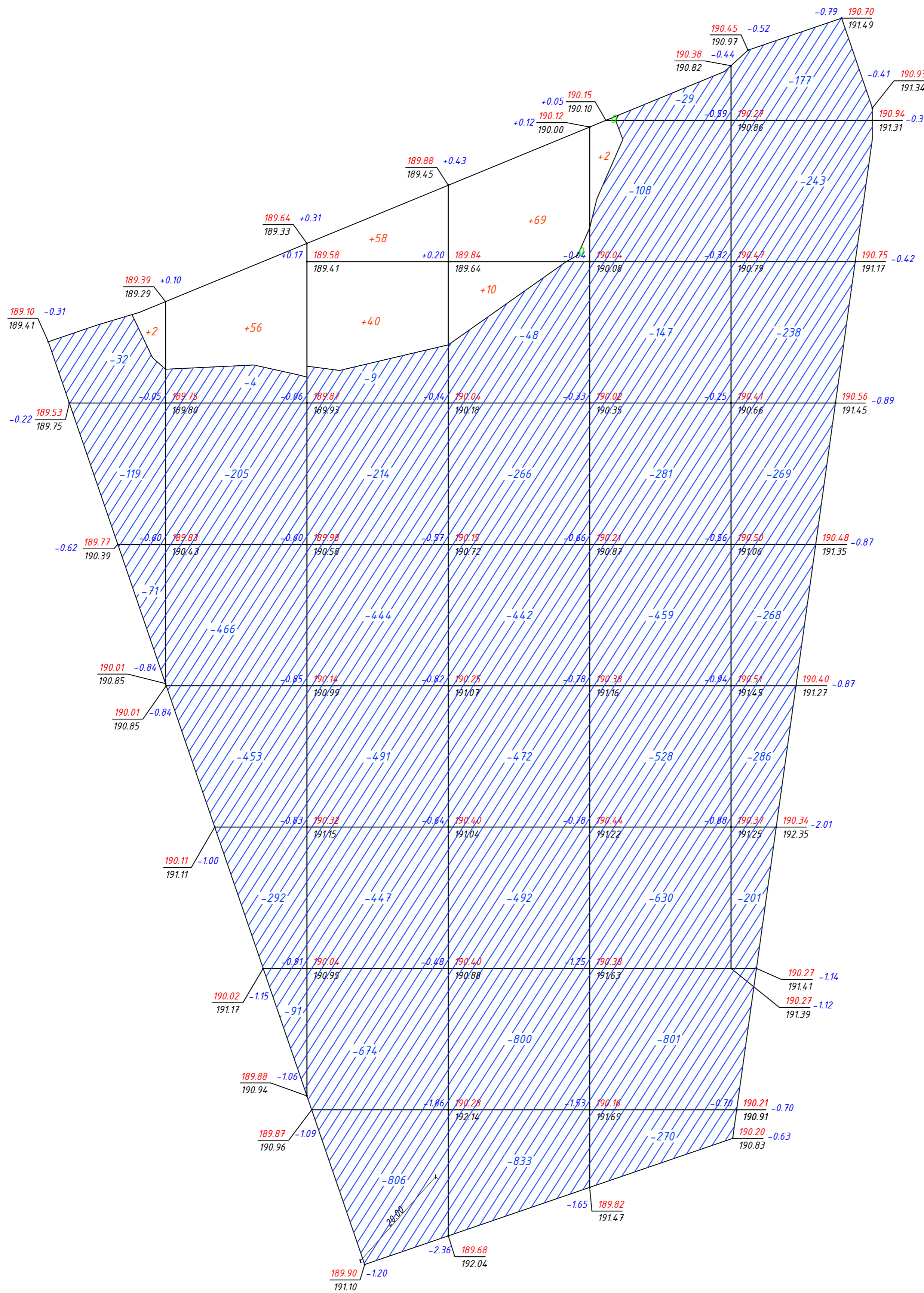
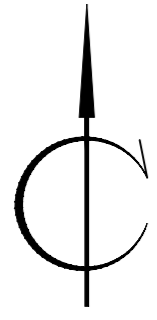
Ведомость жилых и общественных зданий и сооружений

№ п/п	Наименование и обозначение	Этажность	Количество		Площадь, м ²				Строительный объем, м ³	
			Здания	квартир	Застройки		Здания		здания	всего
					здания	всего	здания	всего		
1	Многоквартирный жилой дом	5	1	48	---	756,02	---	---	---	---
2	Многоквартирный жилой дом	5	1	43	---	578,95	---	---	---	---
3	Многоквартирный жилой дом	5	1	64	---	836,32	---	---	---	---
4	Многоквартирный жилой дом	5	1	62	---	849,9	---	---	---	---
5	Многоквартирный жилой дом	5	1	56	---	823,6	---	---	---	---
6	Многоквартирный жилой дом	5	1	43	---	578,95	---	---	---	---
6а	Трансформаторная подстанция	1	1	---	---	---	---	---	---	---
6б	Котельная	1	1	---	---	---	---	---	---	---
6в	Водопроводная насосная станция	1	1	---	---	---	---	---	---	---
6г	ГРПШ	1	1	---	---	---	---	---	---	---

0016-КАСП-2021-1-ПЗУ										
Многоквартирные жилые дома по адресу: Тульская область, Ленинский район, п. Молодежный, кадастровый номер земельного участка 71:14:020701:2878										
Изм.	Кол.уч.	Лист	№ док.	Подп.	Дата	Многоквартирные жилые дома	Стадия	Лист	Листов	
ГИП	Казымаев			<i>Каз</i>	10.21		План организации рельефа М 1:500	П	3	
Разраб.	Щенникова			<i>Щен</i>	10.21			ООО "ЭКОГАРАНТ-Инжиниринг"		
Н.контр.	Магурия			<i>Маг</i>	10.21					

ВЕДОМОСТЬ ОБЪЕМОВ ЗЕМЛЯНЫХ МАСС

Наименование грунта	Количество м ³		Примечание
	Насыпь (+)	Выемка (-)	
1. Грунт планировки территории	237	13106	
2. Вытесненный грунт, в т.ч. при устройстве:	-	-	
а) подземных частей зданий (сооружений)	-	-	
б) твердых покрытий	-	4475	
в) плодородной почвы на участках озеленения	-	936	
3. Грунт для устройства откоса	-	-	в объеме планировки
4. Поправка на уплотнение	17	-	
Всего пригодного грунта	254	18517	
5. Недостаток/избыток пригодного грунта	18263	-	
6. Плодородный грунт, всего, в т.ч.:	-	-	
а) используемый для озеленения территории	936	936	
б) недостаток плодородного грунта	-	-	
7. Итого перерабатываемого грунта	19453	19453	



Условные обозначения:

рабочая отметка +0.00, 190.50 - планировочная отметка
190.50 - фактическая отметка

Примечания:

- Сетка квадратов принята со сторонами 25x25м.
- Планировочные отметки даны по верху покрытия проездов и площадок.
- Объем земляных масс, вытесненный при устройстве фундаментов и инженерных коммуникаций, не учтен.

Итого, м ³	Насыпь (+)	+2	+56	+98	+79	+2	--	Всего, м ³	+237
	Выемка (-)	-222	-1511	-3085	-3353	-3253	-1682		-13106

0016-КАСП-2021-1-ПЗУ					
Многоквартирные жилые дома по адресу: Тульская область, Ленинский район, п. Молодежный, кадастровый номер земельного участка 71:14-020701:2878					
Изм.	Колуч.	Лист	№ док.	Подп.	Дата
ГИП	Казымаев	Щенникова	10.21		
Разраб.	Щенникова	10.21			
Н.контр.	Магурян	10.21			
Многоквартирные жилые дома				Стадия	Лист
План земляных масс М 1:500				П	4
ООО "ЭКОГАРАНТ-Инжиниринг"					



Ведомость жилых и общественных зданий и сооружений

№ п/п	Наименование и обозначение	Этажность	Количество		Площадь, м ²				Строительный объем, м ³	
			зданий	квартир	Застройки		Здания		здания	всего
					здания	всего	здания	всего		
1	Многоквартирный жилой дом	5	1	48	---	756,02	---	---	---	---
2	Многоквартирный жилой дом	5	1	43	---	578,95	---	---	---	---
3	Многоквартирный жилой дом	5	1	64	---	836,32	---	---	---	---
4	Многоквартирный жилой дом	5	1	62	---	849,9	---	---	---	---
5	Многоквартирный жилой дом	5	1	56	---	823,6	---	---	---	---
6	Многоквартирный жилой дом	5	1	43	---	578,95	---	---	---	---
6а	Трансформаторная подстанция	1	1	---	---	---	---	---	---	---
6б	Котельная	1	1	---	---	---	---	---	---	---
6в	Водопроводная насосная станция	1	1	---	---	---	---	---	---	---
6г	ГРПШ	1	1	---	---	---	---	---	---	---

Условные обозначения

- Граница земельного участка
- Проектируемое здание
- Проезды
- Тротуары (пешеходная зона)
- Газон
- Покрытие переходного типа для проезда спец.техники
- Пожарный проезд, совмещенный с пешеходным тротуаром
- Покрытие площадок из резиновой крошки
- Откос
- Площадка для игр детей
- Площадка для занятий физкультурой
- Площадка для отдыха взрослого населения
- Площадка для установки контейнеров для мусора
- Парковка автомобилей

Условные обозначения инженерных коммуникаций

- В0 — Хозяйственно-питьевой противопожарный водопровод
- В1 — Хозяйственно-питьевой водопровод
- К1 — Хозяйственно-бытовая канализация
- К2 — Дождевая канализация
- 6W — Кабель сети электроснабжения 0,4кВ (6 кабелей в траншее)
- 4W — Кабель сети электроснабжения 0,4кВ (2 кабеля в траншее)
- 2W — Кабель сети электроснабжения 0,4кВ (2 кабеля в траншее)
- W — Низковольтная кабельная линия освещения АББШВ 4x16 (1 кабель в траншее)
- W18 — Самонесущий изолированный провод, СИП 2А 3x16+1x54.6мм.
- Опора освещения с одним светильником мощностью 100 Вт
- Канал теплосети
- Канал теплосети

0016-КАСП-2021-1-ПЗУ								
Многоквартирные жилые дома по адресу: Тульская область, Ленинский район, п. Молодежный, кадастровый номер земельного участка 71:14:020701:2878								
Изм.	Кол.уч.	Лист, N док.	Подп.	Дата	Многоквартирные жилые дома	Стадия	Лист	Листов
ГИП		Казымаев	<i>Каз</i>	10.21		П	5	
Разраб.		Щенникова	<i>Щен</i>	10.21				
Н.контр.		Магурия	<i>Маг</i>	10.21	Сводный план сетей инженерно-технического обеспечения М 1:500	ООО "ЭКОГАРАНТ-Инжиниринг"		