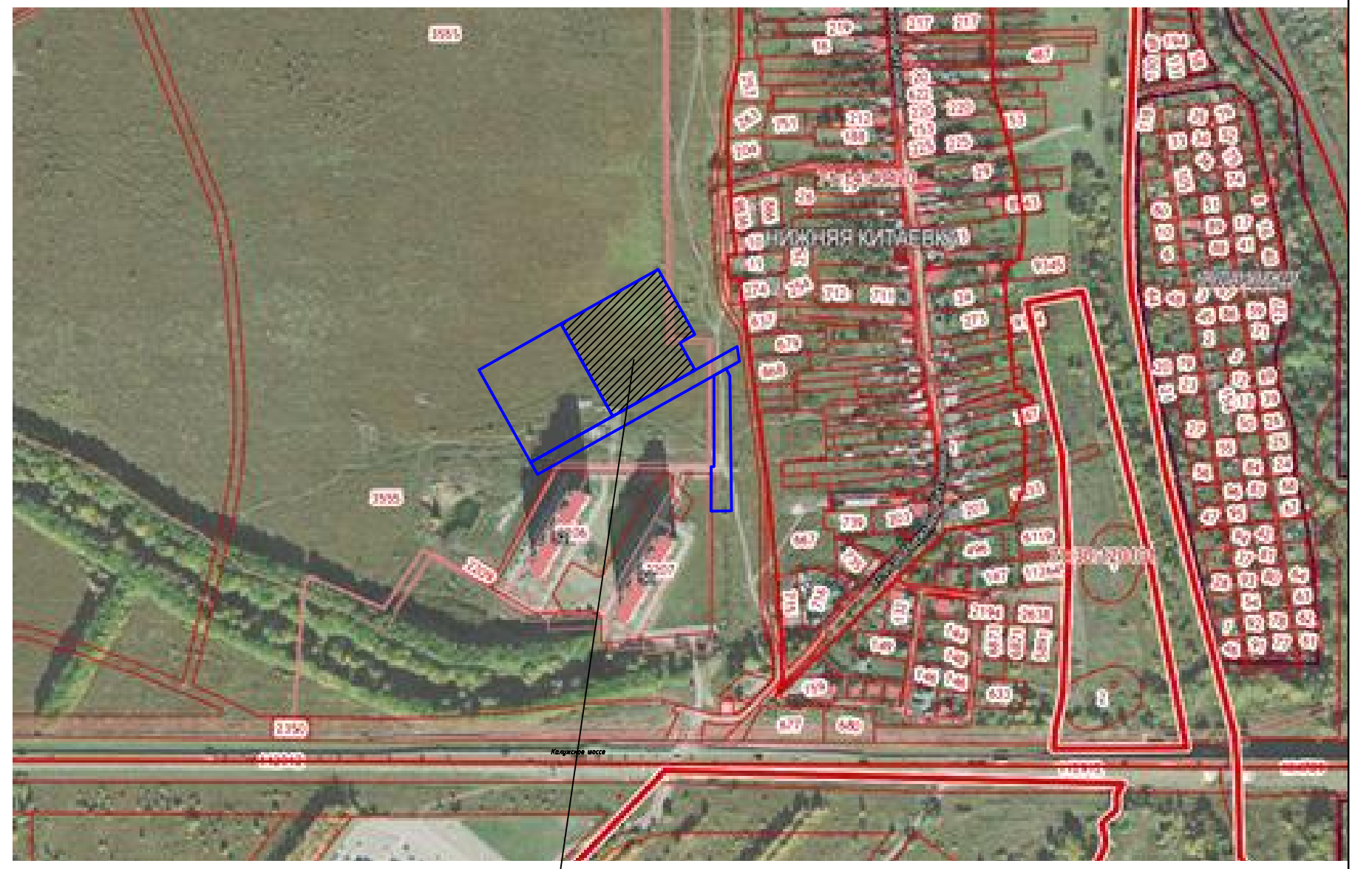


Ситуационная схема



Проектируемый участок
(кадастровый номер 71:14-04-041:10041)

Условные обозначения:

- Граница проектируемого земельного участка (кадастровый номер 71:14-04-041:10041)
- Граница благоустроенного земельного участка (кадастровый номер 71:14-04-041:10043)
- Граница дополнительно благоустроенного земельного участка
- Граница земельного участка с кадастровым номером 71:14-04-041:10042
- Место для легковых автомобилей
- Место для автомобилей малонабильных групп населения
- Направление движения транспортных средств
- Направление движения пожарной техники
- Дорожное покрытие из асфальтобетона
- Дорожное покрытие из бетонной брусчатки с возможностью прохода пожарной техники
- Дорожное покрытие из бетонной брусчатки
- Покрытие тротуаров и отмостки из бетонной брусчатки
- Покрытие тротуаров из плитки в асфальтном основании
- Покрытие площадок для отдыха и занятий спортом из резинового покрытия "Мастерлайн"
- Газон обыкновенный
- Древесно-кустарниковая растительность
- Ограждение (Grand Line) дворовой территории с распашными воротами

Ведомость жилых и общественных зданий и сооружений

Номер по плану	Наименование	Этажность	Кол-во этажей	Квартирные входы	Площадь, м²		Строительный объем, м³
					Застройки	Общая квартир. полезная	
1	Многоквартирный жилой дом 1:	5	234	234	4747,77	4747,77	89319,48
1.1	Многоквартирный жилой дом 1 Корпус 1, инд.пр.	5	124	124	2370,37	2370,37	43787,68
1.2	Многоквартирный жилой дом 1 Корпус 2, инд.пр.	5	110	110	2377,4	2377,4	45531,8
2	Многоквартирный жилой дом 2:	-	-	-	-	-	-
2.1	Многоквартирный жилой дом 2 Корпус 1 в стадии проектирования	-	-	-	-	-	-
2.2	Многоквартирный жилой дом 2 Корпус 2 в стадии проектирования	-	-	-	-	-	-
1a	Кратковременная парковка на 60 машино-мест, проект.	-	-	-	-	-	-
1b	Кратковременная парковка на 60 машино-мест, проект.	-	-	-	-	-	-
1c	Кратковременная парковка на 44 машино-мест, проект.	-	-	-	-	-	-
1d	Кратковременная парковка на 37 машино-мест, проект.	-	-	-	-	-	-
1e	Кратковременная парковка на 25 машино-мест, проект.	-	-	-	-	-	-
1f	Кратковременная парковка на 23 машино-мест, проект.	-	-	-	-	-	-
1g	Кратковременная парковка на 23 машино-мест, проект.	-	-	-	-	-	-
1h	Кратковременная парковка на 23 машино-мест, проект.	-	-	-	-	-	-
1i	Кратковременная парковка на 23 машино-мест, проект.	-	-	-	-	-	-
1j	Кратковременная парковка на 23 машино-мест, проект.	-	-	-	-	-	-
1k	Кратковременная парковка на 23 машино-мест, проект.	-	-	-	-	-	-
1l	Кратковременная парковка на 23 машино-мест, проект.	-	-	-	-	-	-
1m	Кратковременная парковка на 23 машино-мест, проект.	-	-	-	-	-	-
1n	Кратковременная парковка на 23 машино-мест, проект.	-	-	-	-	-	-

Технико-экономические показатели

Наименование	Количество
1. Площадь участка, м²	16990,00
2. Площадь застройки, м²	4747,77
3. Коэффициент застройки	0,30
4. Коэффициент плотности застройки	1,2
5. Площадь покрытий (в т.ч. отмостки), м²	8669,00
6. Площадь озеленения, м²	2673,23
7. Коэффициент озеленения	0,17
8. Площадь дополнительно благоустроенной территории, м²	2974,00+
в том числе: площадь покрытий, м²	2633,00
площадь озеленения, м²	341,00

*В границах дополнительного благоустройства включены часть участка с кадастровым номером 71:14-04-041:10043 и дополнительно благоустроенный участок, примыкающий к юго-восточной границе проектируемого участка с кадастровым номером 71:14-04-041:10041.

Ведомость площадок

Обозначение	Наименование	Кол.	Площадь, м²	Примечание
С1	Мини сад с местами для отдыха	1	170,0	
С2	Мини сад с местами для отдыха	1	156,0	
Д1	Детская игровая площадка	1	75,0	
Д2	Детская игровая площадка	1	150,0	
Д3	Детская игровая площадка	1	88,0	
Д4	Детская игровая площадка	1	68,0	
В1	Площадка для отдыха взрослых	1	15,0	
В2	Площадка для отдыха взрослых	1	25,0	
СП1	Площадка для занятий спортом	1	81,0	
СП2	Площадка для занятий спортом	1	38,0	
Х1.1	Площадка для ТКО	1	19,5	
Х1.2	Площадка для ТКО	1	19,5	
Х1.3	Площадка для ТКО	1	19,5	
Х2	Площадка для КГО	1	12	

Основанием для проектирования является:
 - Техническое задание заказчика на проектирование;
 - Градостроительный план земельного участка РФ-71-2-26-0-00-2021-2906 от 24.06.2021, подготовленный МУ "Управление капитального строительства города Тулы";
 - Градостроительный план земельного участка РФ-71-2-26-0-00-2021-2903 от 24.06.2021, подготовленный МУ "Управление капитального строительства города Тулы".

797/21/1-ПЗУ

Инициализированный лист копилки по адресу: г. Тула, Каржукское шоссе, д. 65/11, Нижняя Катавба. Инициализация территории благоустройства земельного участка 71:14-04-041:10041 Многоквартирный жилой дом 1 Корпус 1, 2

И. констр.	Иванова	Ильин	02/21
И. констр.	Иванова	Ильин	02/21

Корпус 1 Корпус 2

Лист	Лист
1	4

Схема планировочной организации земельного участка. М1500

ООО ТПО "Ульяновскийпроект"

Формат А0