

ОБЩЕСТВО С ОГРАНИЧЕННОЙ ОТВЕТСТВЕННОСТЬЮ  
«РУСПРОЕКТГРУП»

«Жилая застройка повышенной этажности. Жилой дом со встроенными нежилыми помещениями по адресу: г. Самара, Ленинский район, ул. Галактионовская, 81-83»

*ПРОЕКТНАЯ ДОКУМЕНТАЦИЯ*

Раздел 2

«Схема планировочной организации земельного участка»

*01/14 - ПЗУ*

Главный инженер проекта



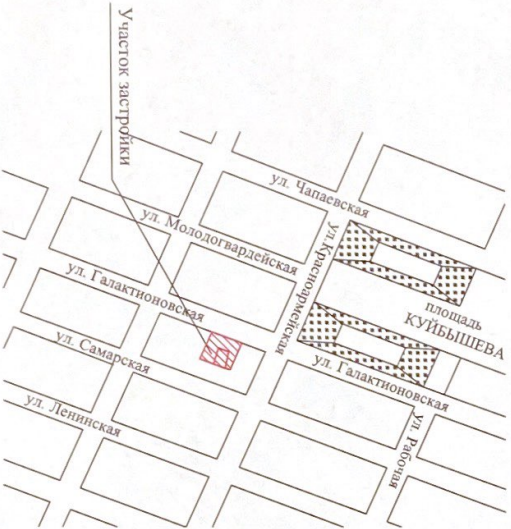
/Адонин В.П./



|              |              |              |             |             |
|--------------|--------------|--------------|-------------|-------------|
| Инв. № подл. | Подп. и дата | Взам. инв. № | Согласовано | Согласовано |
|              |              |              |             |             |

| Лист | Наименование                                                                                       | Примечание |
|------|----------------------------------------------------------------------------------------------------|------------|
| 1    | Общие данные                                                                                       |            |
| 2    | Разбивочный план секций 1 и 2. М 1:500                                                             |            |
| 3    | Разбивочный план паркинга (поз.3). М 1:500                                                         |            |
| 4    | План организации рельефа. М 1:500.                                                                 |            |
| 5    | План благоустройства. М 1:500                                                                      |            |
| 6    | Сечения 1-1,5-5 с конструкциями покрытий. М 1:20.                                                  |            |
| 7    | Сечения 2-2 - 4-4, 6-6 с конструкциями покрытий. М 1:20.                                           |            |
| 8    | План озеленения. М 1:500. Схема расположения малых архитектурных форм на детской игровой площадке. |            |
| 9    | План земляных масс. М 1:500.                                                                       |            |
| 10   | Сводный план инженерных сетей. М 1:500.                                                            |            |

Ситуационный план



Общие указания.

1. Проектная документация разработана на основании следующих исходных данных:  
Технического задания на проектирование от заказчика.  
Технических условий выданных городскими службами.
2. Проектная документация соответствует: заданию на проектирование, выданным техническим условиям, требованиям действующих технических Регламентов, стандартов, сводов правил, других документов, содержащих установившиеся требования.
3. Рабочая документация разработана в соответствии с требованиями:  
ГОСТ 6665-91 Камни бетонные и железобетонные бортовые  
ГОСТ 8267-93\* Щебень и гравий из плотных горных пород для строительных работ  
ГОСТ 8736-93\* Песок для строительных работ.  
ГОСТ 9128-97\* Смеси асфальтобетонные, дорожные, аэродромные и асфальтобетон. Тех. условия
4. Генплан разработан на топографо-геодезической съемке, выполненной "Архитектурно-планировочным бюро" МП г. Самара в марте 2014 г. Система координат - местная, система высот - Балтийская.
5. Разбивочный план выполнен с координатной и размерной привязкой.
6. Размеры на планах даны в метрах.

Технико-экономические показатели  
(в пределах отведенного участка)

|                                  |                         |
|----------------------------------|-------------------------|
| Площадь отведенного участка      | -5026,65 м <sup>2</sup> |
| Площадь благоустрояемого участка | -4508,00 м <sup>2</sup> |
| Площадь застройки                | -1419,60 м <sup>2</sup> |
| Площадь искусственных покрытий   | -2111,44 м <sup>2</sup> |
| Площадь озеленения               | -765,86 м <sup>2</sup>  |

|                                                                                                                                                                                |          |      |         |
|--------------------------------------------------------------------------------------------------------------------------------------------------------------------------------|----------|------|---------|
| Жилая застройка повышенной этажности. Жилой дом со встроенными нежилыми помещениями и подземным паркингом по адресу:<br>г. Самара, Ленинский район, ул. Галактионовская, 81-83 |          |      |         |
| 01/14-ПЗУ                                                                                                                                                                      |          |      |         |
| Изм.                                                                                                                                                                           | Кол.     | Лист | Док.    |
|                                                                                                                                                                                |          |      | Полном. |
|                                                                                                                                                                                |          |      | Дата    |
| ИП                                                                                                                                                                             | Алонин   |      |         |
| Проектир                                                                                                                                                                       | Горохова |      |         |
| Общие данные                                                                                                                                                                   |          |      | Статус  |
|                                                                                                                                                                                |          |      | Лист    |
|                                                                                                                                                                                |          |      | Листов  |
|                                                                                                                                                                                |          |      | II      |
|                                                                                                                                                                                |          |      | 1       |
|                                                                                                                                                                                |          |      |         |
| ООО "РУСПРОЕКТПУИ"<br>г. Самара                                                                                                                                                |          |      |         |





№ 4555  
№ 4556  
№ 4621 1:500 № 4622

|                                                                                                                                                                             |          |                          |      |
|-----------------------------------------------------------------------------------------------------------------------------------------------------------------------------|----------|--------------------------|------|
|                                                                                                                                                                             |          | 01/14 - ПЗУ              |      |
| Жилая застройка повышенной этажности. Жилой дом со встроенными нежилыми помещениями и подземным паркингом по адресу: г. Самара, Ленинский район, ул. Галактионовская, 81-83 |          |                          |      |
| Имя                                                                                                                                                                         | Кол.     | Лист                     | Дом  |
|                                                                                                                                                                             |          | Полная                   | Дана |
| ТИП                                                                                                                                                                         | Ассиметр |                          |      |
| Диспетчер                                                                                                                                                                   | Грохова  |                          |      |
| Разбивочный план паркинга (пол. 3)                                                                                                                                          |          | ООО "ГРУППОЕКСПЛУАТАЦИЯ" |      |
| М 1:500                                                                                                                                                                     |          | г. Самара                |      |





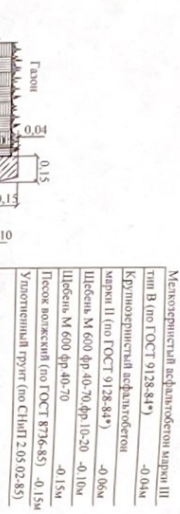




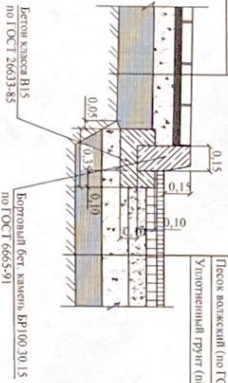


Сечение 2-2, М 1:20

Конструкция покрытия тип 1.  
(h=0,50м)



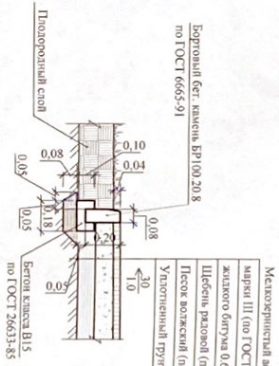
|                                             |                                             |
|---------------------------------------------|---------------------------------------------|
| Мембранное покрытие типа III                | Мембранное покрытие типа III                |
| тип В (по ГОСТ 9128-84*)                    | тип В (по ГОСТ 9128-84*)                    |
| Крышное покрытие типа III                   | Крышное покрытие типа III                   |
| тип II (по ГОСТ 9128-84*)                   | тип II (по ГОСТ 9128-84*)                   |
| Штукатурка М 600 фп-40-70 (по ГОСТ 8756-85) | Штукатурка М 600 фп-40-70 (по ГОСТ 8756-85) |
| Песок влажный (по ГОСТ 8756-85)             | Песок влажный (по ГОСТ 8756-85)             |
| Уплотнительный грунт (по СНиП 2.05.02-85)   | Уплотнительный грунт (по СНиП 2.05.02-85)   |



Сечение 6-6, М 1:20

Конструкция покрытия тип 1.  
(h=0,50м)

|                                             |                                             |
|---------------------------------------------|---------------------------------------------|
| Мембранное покрытие типа III                | Мембранное покрытие типа III                |
| тип В (по ГОСТ 9128-84*)                    | тип В (по ГОСТ 9128-84*)                    |
| Крышное покрытие типа III                   | Крышное покрытие типа III                   |
| тип II (по ГОСТ 9128-84*)                   | тип II (по ГОСТ 9128-84*)                   |
| Штукатурка М 600 фп-40-70 (по ГОСТ 8756-85) | Штукатурка М 600 фп-40-70 (по ГОСТ 8756-85) |
| Песок влажный (по ГОСТ 8756-85)             | Песок влажный (по ГОСТ 8756-85)             |
| Уплотнительный грунт (по СНиП 2.05.02-85)   | Уплотнительный грунт (по СНиП 2.05.02-85)   |

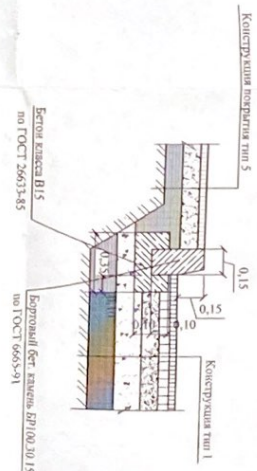


Сечение 3-3, М 1:20

Конструкция покрытия тип 5.  
(h=0,24м)

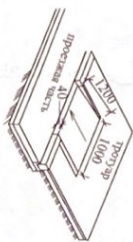
|                                             |                                             |
|---------------------------------------------|---------------------------------------------|
| Мембранное покрытие типа "В"                | Мембранное покрытие типа "В"                |
| тип III (по ГОСТ 9128-84*) с полимерным     | тип III (по ГОСТ 9128-84*) с полимерным     |
| жидким битумом 0,6 л/м <sup>2</sup>         | жидким битумом 0,6 л/м <sup>2</sup>         |
| Штукатурка М 600 фп-40-70 (по ГОСТ 8756-85) | Штукатурка М 600 фп-40-70 (по ГОСТ 8756-85) |
| Песок влажный (по ГОСТ 8756-85)             | Песок влажный (по ГОСТ 8756-85)             |
| Уплотнительный грунт (по СНиП 2.05.02-85)   | Уплотнительный грунт (по СНиП 2.05.02-85)   |

Сечение 4-4, М 1:20



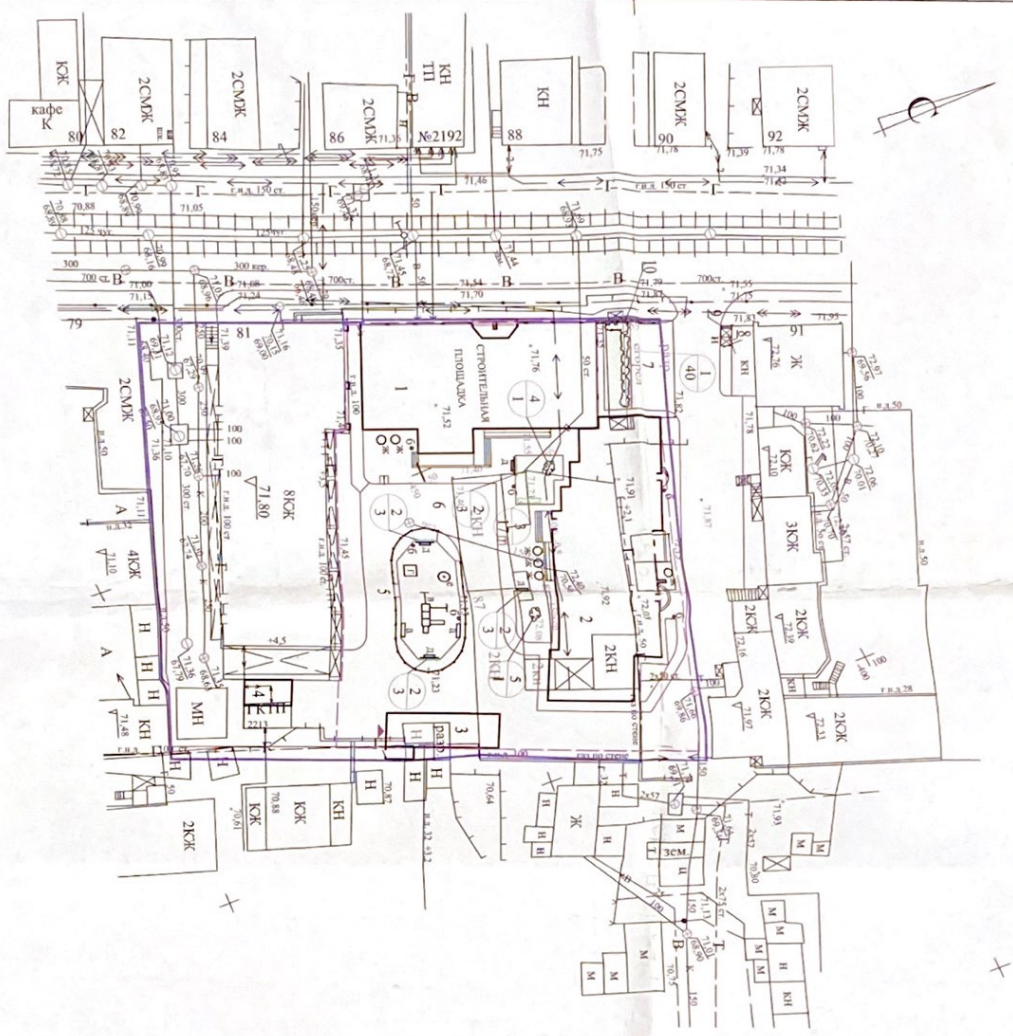
Состав смеси: глина - 5-10%  
растительная земля - 35-40%  
песок - 60-80%

Конструкция введена на прощуп  
(для инвалидов-колясочников).



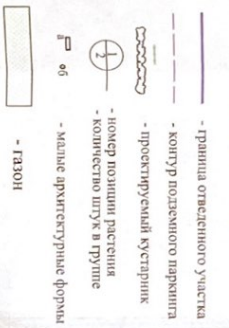
|                                                                                                                                                                             |          |      |        |         |      |
|-----------------------------------------------------------------------------------------------------------------------------------------------------------------------------|----------|------|--------|---------|------|
| Тип                                                                                                                                                                         | Кол      | Лист | Док    | Подпись | Дата |
| П/П                                                                                                                                                                         | А        | Л    | Л      | Л       | Л    |
| Проектир                                                                                                                                                                    | Горюхова |      |        |         |      |
| 01/14 - ПЗУ                                                                                                                                                                 |          |      |        |         |      |
| Жидкая затирка повышенной эластичности. Жидкой дозой со включением нежидкой полимерной и полимеризуемой порошковой массы. г. Самара. Ленинский район, 2-й микрорайон, 81-83 |          |      |        |         |      |
| Сечения 2-2, 4-4, 6-6 с конструкцией покрытия тип 1, М 1:20.                                                                                                                | Станция  | Лист | Листов |         |      |
|                                                                                                                                                                             | II       | 7    |        |         |      |
| ООО "РУСПРОЕКТИВ" г. Самара                                                                                                                                                 |          |      |        |         |      |





Веломость элементов озеленения

| Площ | Наименование породы или вида насаждения | Возраст, лет | Кол-во (шт) | Примечание                           |
|------|-----------------------------------------|--------------|-------------|--------------------------------------|
| 1    | Кустарники:                             |              |             |                                      |
| 1    | Шиповник морщинистый                    |              | 40          | Сажены стандарт. 3 шт/м <sup>2</sup> |
| 2    | Виноград пятилисточковый                |              | 31          | Сажены стандарт. 1 шт/м <sup>2</sup> |
| 3    | Сирень японская                         |              | 10          | Сажены стандарт. 3 шт/м <sup>2</sup> |
| 4    | Сирень сортавая                         |              | 1           | Сажены стандарт. 1 шт/м <sup>2</sup> |
| 5    | Чубушник                                |              | 1           | Сажены стандарт. 1 шт/м <sup>2</sup> |



Веломость жилых и общественных зданий

| Номер на плане | Наименование и обозначение                                   | Этажность | Количество |                         |                | Строительный объект, ад     |
|----------------|--------------------------------------------------------------|-----------|------------|-------------------------|----------------|-----------------------------|
|                |                                                              |           | квартир    | площадь, м <sup>2</sup> | общая полезная |                             |
| 1              | Жилая секция со ветро-защитой (Инд. пр.)                     | 12        | 66         | 649,92                  | 701,5          | 84-2472,61, 2472,61         |
| 2              | Жилая секция со ветро-защитой (Инд. пр.)                     | 12        | 66         | 681,05                  | 681,05         | 7031,47, 20184,67, 20184,67 |
| 3              | Подземный паркинг (Инд. пр.)                                 | 1         | 66         | 88,63                   |                |                             |
| 4              | Трансформаторная (существующая, де-монтирована и перенесена) |           |            | 25,88                   |                |                             |
| 5              | Летняя прогулочная площадка                                  |           |            | 141,40                  |                |                             |
| 6              | 1 ограда парковая на 3 дв. от ч. 1 место (навалка)           |           |            |                         |                |                             |
| 7              | Гостевая парковка на 5 дв.                                   |           |            | 16,85                   |                |                             |
| 8              | Площадка для многооборудованной спортивной площадки          |           |            |                         |                |                             |
| 9              | Корпусная стена парка 0,38х1,6х2,0м                          |           |            |                         |                |                             |
| 10             | Подпорная стена с ограждением                                |           |            |                         |                |                             |

Веломость малых архитектурных форм и переносных изделий

| Пом | Обозначение | Наименование                                                   | Кол | Примечание                                         |
|-----|-------------|----------------------------------------------------------------|-----|----------------------------------------------------|
| В   | 2102        | Скамья на ж. б. ножках                                         | 2   | ООО "КСИД"                                         |
| Б   | УР 004      | Урна                                                           | 6   | ВЕГА группа                                        |
| В   | ЛП 020      | Летний городок                                                 | 1   | ВЕГА группа                                        |
| Г   | ПС 001      | Песочница                                                      | 1   | ВЕГА группа                                        |
| Д   | ВОО01       | Скамья с перголой                                              | 4   | ВЕГА группа                                        |
| С   | КР 001      | Капустель                                                      | 1   | ВЕГА группа                                        |
| Ж   | О-01        | Цирюльница №13                                                 | 6   | Самарская заводо-строительная компания ВЕГА группа |
| З   | КП002       | Одн.конт. железобетонное Контейнерная площадка на 2 контейнера | 1   | ВЕГА группа                                        |

01/14 - ПЭУ

| Имя      | Кол | Дат | Дол        | Подпись | Дата |
|----------|-----|-----|------------|---------|------|
| ЛПД      |     |     | Архитектор |         |      |
| Проектир |     |     | Горохова   |         |      |

Жилая застройка повышенной этажности. Жилищно-коммунальный комплекс с подземным паркингом по адресу: г. Самара, Ленинский район, ул. Г. Давыдовская, 81-83

План озеленения. Схема расположения малых архитектурных форм на детской игр. площадке. М 1:500

ООО "РУСПРОЕКСТРУИТ" г. Самара

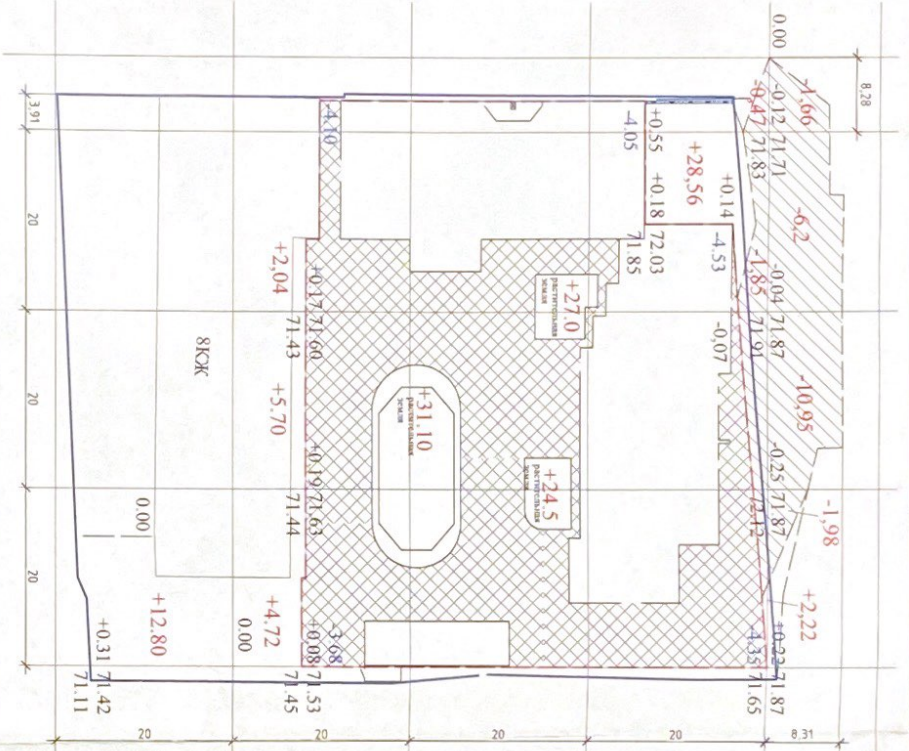


Ведомость объемов земляных масс.

| Наименование<br>грунта                       | Количество, м <sup>3</sup> |            | Приме-<br>чание |
|----------------------------------------------|----------------------------|------------|-----------------|
|                                              | Насыль (+)                 | Выемка (-) |                 |
| 1. Грунт из котлована под паркинг            |                            | 12532,0    |                 |
| 2. Грунт планировки территории               | 56,05                      | 23,11      |                 |
| 3. Выгесненный грунт, в т.ч. при устройстве: |                            | 816,82     |                 |
| а) автодорожных покрытий                     |                            | (536,02)   |                 |
| б) отмосток и тротуара                       |                            | (167,15)   |                 |
| в) корыт газонов                             |                            | (113,65)   |                 |
| 4. Засыпка паух котлована                    | 754,50                     |            |                 |
| 5. Поправка на уплотнение 9%                 | 72,95                      |            |                 |
| Всего грунта:                                | 883,50                     | 13371,93   |                 |
| 6. Плодородная почва в газоны б=0,2м         | 113,65                     |            |                 |
| 7. Набегок грунта                            | 12374,78                   |            |                 |
| 8. Итого перерабатываемого грунта            | 13371,93                   | 13371,93   |                 |

Условные обозначения:

- Граница отвешенного участка
- - - - - контур подземного паркинга
- ▨ площадь с несущественными покрытиями кровли паркинга
- - - - - величина глубины выемки грунта под подземный паркинг
- - - - - линия нулевых работ



| Итого, м <sup>3</sup> |         | Выемка (-) |     | Насыль (+) |   | Выемка (-) |      | Итого, м <sup>3</sup> |      |
|-----------------------|---------|------------|-----|------------|---|------------|------|-----------------------|------|
| Выемка (-)            | 12532,0 | 19,74      | 5,7 | 30,60      | - | 2,13       | 8,05 | 10,95                 | 1,98 |
| Всего, м <sup>3</sup> | 23,11   | 56,04      |     |            |   |            |      |                       |      |

01/14 - ПЗУ

| Изм.     | Кол. | Лист     | Док. | Подпись | Дата | Жилая застройка повышенной этажности. Жилой дом со встроенными нежилыми помещениями и подземным паркингом по адресу: г. Самара, Ленинский район, ул. Галактионовская, 81-83 | Страна | Лист | Листов |
|----------|------|----------|------|---------|------|-----------------------------------------------------------------------------------------------------------------------------------------------------------------------------|--------|------|--------|
|          |      |          |      |         |      |                                                                                                                                                                             |        |      |        |
| Проектир |      | Горохова |      |         |      | ООО "РУСПРОЕКТИРУП"                                                                                                                                                         |        |      |        |
| ГИП      |      | Алифан   |      |         |      | г. Самара                                                                                                                                                                   |        |      |        |