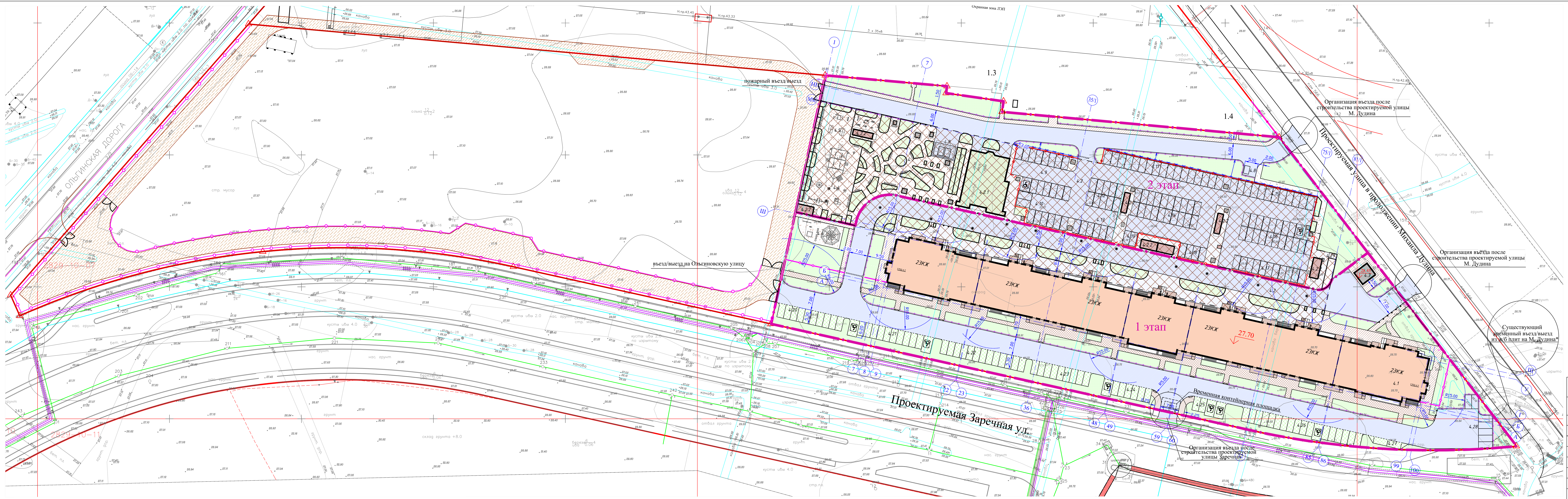


- Примечания:
- Высотная съемка произведена от реперов № 4113, 15043
 - На план нанесены геодезические знаки:
 - пункты полигонометрии №№ 26
 - реперы №№ 102
 При проектировании и строительстве предусмотреть сохранность геодезических знаков в соответствии с Положением об охраняемых зонах и охране геодезических знаков на территории Российской Федерации, утвержденного постановлением Правительства РФ от 10.06.06 г. № 170.
 - Подземные сооружения, не имеющие выходов на поверхность, нанесены по исполнительным чертежам и данным полевого обследования.
 - До производства земляных и строительных работ вблизи охранной зоны междугородной кабельной линии связи на место проведения работ вызвать представителя ТУСМ-4 по телефону: 314-42-18, 571-10-48 (круглосуточно).
 - Экспликация колодезев подземных сооружений составлена полноташто.

Открытое акционерное общество "Трест геологических работ и инженерных изысканий"			
Для служебного пользования	Уч. № 132 по книге № 43	Изготовлено - 1 экз. Количество листов в одном экз. - 1	
Копия топографического плана	Шифр плана: 477-12(340)		Дата: 22.06.2012г.
Адрес: Выборгский район, Ольгинская дорога, уч. 1, 3, 4	Объект: для проекта стр-ва многоквартирного жилого комплекса		Масштаб: 1:500
План составлен по материалам	Плановой части	на июнь 2012г.	Система координат - местная 1964 г.
съемки	Подземных сооружений		Система высот - Балтийская 1977 г.
Приложение: экспликация колодезев подземных сооружений в электронном виде.			
Гл. инженер	Корюнов В.М. (Инт. камер. гр.)	Матвеева В.В.	
Нач. отдела	Домашев Н.А. (Вед. картограф)	Бламыкина И.В.	
Зам. нач. отд.	Немков А.Н. (Составитель)	Моисеева Т.В.	
Нач. экспел.	Вессолов А.М. (Топограф)	Иванов В.М.	

Размещено						
Дата	Номер разрешения	Кем выдано разрешение	Способ размещения	Кол-во экз.	№№ экз.	Примечание
		Мин.строй/ГРИИ	здания	2	2-3	

- Примечания:
- За относительную отметку + 0,00 принята отметка пола первого этажа жилого здания, равная абсолютной отметке 27,70 в Балтийской системе высотных координат.
 - Буровые скважины нанесены с Технического отчета об инженерно-геологических изысканиях, выполненного ЗАО "ЛЕНТИСИЗ" от 19 апреля 2013г. Регистрационный №0882/1. Арх. №12234, шифр:290-12.



Условные обозначения:

- граница земельного участка (кадастровый номер 78:36:13101А:26);
- "Красная" линия
- проектируемый жилой дом;
- проектируемый подземный гараж;
- проектируемые встроенно-пристроенные помещения;
- проектируемое асфальтобетонное покрытие проездов;
- проектируемое плиточное покрытие тротуаров;
- проектируемое плиточное покрытие для входных групп жилого дома;
- проектируемое асфальтобетонное покрытие тротуаров;
- проектируемое асфальтобетонное покрытие тротуаров на кровле гаража;
- проектируемое набивное покрытие;
- проектируемый газон;
- проектируемый газон на кровле гаража;
- проектируемое озеленение на кровле въезда в подземный гараж
- георешетка;
- проектируемый пониженный бордюр для пешеходов
- дождеприемный колодез;
- дождеприемная воронка;
- ограждение бетонное (полусфера);
- ограждение территории на кровле гаража (h=1,30 м); (конфигурация ограждения будет уточняться)
- ограждение территории жилого комплекса (h=1,80 м); (конфигурация ограждения будет уточняться)
- ограждение газона (h=0,60 м);
- навесы над местами стоянки автомобилей;
- шлабаум;
- проектируемые м/места для МГН
- проектируемые м/места
- временные ворота
- забор на период строительства
- проезд на период строительства
- геологическая скважина, точка статического зондирования-номер абсолютной отметки устья, м

Расчет машино-мест 4 участок

N п/г	Наименование	Примечание
Общие данные: Площадь участка - 24338,0м2 Проектная численность жителей - 1591чел. Площадь квартир (учета балконов (лоджий) - 47106,3м2 Площадь НП - 4370,0м2		
1	Многоквартирный жилой дом 47106,3 : 80 = 589 м/м (100%)	
2	Хранение автомобилей МГН (2м/м на 1000 жителей) 1591 : 1000 x 2 = 3 м/м (100%)	
3	Хранение автомобилей НП (1м/м на 100м2 по заданию на проект.) 4370,0 : 100 = 44 м/м (100%) в том числе: хранение автомобилей МГН (10% НП) = 4м/м	
Итого: 636 м/м (100%)		
Размещение:		
4	Подземный одноуровневый гараж - 258 м/м	Итого на зем. участке: 465м/м (73,0%) на территории квартала, участок №1 по ППТ)
5	Размещение автомобилей на открытых стоянках - 82 м/м	
6	Размещение автомобилей на открытой стоянке на эксплуатируемой кровле подземного гаража с завершенными местами - 123 м/м	
7	Для маломобильных групп населения обеспечено 8 м/м	

Экспликация		
N п/г	Наименование	Примечание
4.1	Многоквартирный жилой дом	
4.2	Встроенно-пристроенный подземный гараж	
4.2.1	Въезд в подземный гараж	
4.2.2	Эвакуационный выход	
4.3	БКТП	
4.4	Площадка для игр детей	Индивидуальный проект
4.5	Спортивно-оздоровительная площадка	Индивидуальный проект
4.6	Площадка для отдыха взрослых	Индивидуальный проект
4.7	Место для прогулок	Индивидуальный проект
4.8	Площадка для мусоросборников ТБО, КТМ	
4.9	Места на стоянке на 15 мест	
4.10	Места на стоянке на 8 мест	
4.11	Места на стоянке на 17 мест	
4.12	Места на стоянке на 10 мест	
4.13	Места на стоянке на 6 мест	
4.14	Места на стоянке на 20 м/м	
4.15	Места на стоянке на 12 м/м	
4.16	Места на стоянке на 20 м/м	
4.17	Места на стоянке на 11 м/м	
4.18	Места на стоянке на 4 м/м	
4.19	Места на стоянке на 2 м/м	
4.20	Открытая стоянка на 10 м/м	
4.21	Открытая стоянка на 12 м/м	
4.22	Открытая стоянка на 13 м/м	
4.23	Открытая стоянка на 9 м/м	
4.24	Открытая стоянка на 7 м/м	
4.25	Открытая стоянка на 4 м/м	
4.26	Открытая стоянка на 18 м/м	
4.27	Открытая стоянка на 2 м/м	
4.28	Открытая стоянка на 7 м/м	

Технико-экономические показатели

N п/п	Наименование	Ед. изм.	Всего	1 этап	2 этап	Примечание
1	Площадь участка в границах землепользования (по градостроительному плану)	м2	24338,0	14860,6	9477,4	
2	Площадь застройки общая, в том числе:	м2	13964,8	-	-	
2.1	Площадь застройки под жилым домом	м2	4247,7	4247,7	-	
2.2	Площадь застройки под подземный гараж, в т.ч.:	м2	9717,1	-	9717,1	
2.2.1	Площадь застройки под эвакуационные выходы, въезд в подземный гараж	м2	580,0	-	580,0	
2.2.2	Площадь застройки под размещение трансформаторной подстанции	м2	36,0	36,0	-	
3	Общая площадь объекта капитального стр-ва	м2	91883,0	78979,4	12903,6	
4	Площадь квартир (учета балконов (лоджий)	м2	47106,3	47106,3	-	
5	Площадь асфальтобетонных проездов, стоянок, всего в т.ч.:	м2	11001,1	6208,7	4792,4	
6.1	Асфальтобетонное покрытие проездов по грунту	м2	3593,0	2473,5	1119,5	
6.2	Асфальтобетонное покрытие проездов на кровле подземного гаража	м2	4813,0	1953,2	2859,8	
6.3	Асфальтобетонное покрытие тротуаров по грунту	м2	700,0	428,0	272,0	
6.4	Асфальтобетонное покрытие тротуаров на кровле подземного гаража	м2	1104,1	577,0	527,1	
6.5	Плиточное покрытие тротуаров	м2	750,0	750,0	-	
6.6	Отмостка	м2	41	27	14	
7	Георешетка	м2	888,2	888,2	-	
8	Площадь озеленения, всего, в т.ч.:	м2	7585,0	3480,0	4105,0	
8.1	Озеленение по грунту	м2	4365,0	2841,2	1523,8	
8.2	Озеленение на кровле подземного гаража при высоте грунта менее 1,5 м	м2	2576,0	638,8	1937,2	
8.3	Озеленение на кровле подземного гаража при высоте грунта не менее 1,5 м	м2	644,0	-	644,0	
9	Коэффициент озеленения (доля озеленения от площади земельного участка)	%			31,2	
10	Коэффициент использования территории				1,7	

Примечание:
*S асфальтового покрытия временного въезда/выезда - 76м2.
Временный въезд/выезд используется согласно строительному плану на период до окончания строительства ул. Заречной.

1712 - П1 - 4 - ПЗУ		г. Санкт-Петербург, поселок Парголово, Горфинское, Ольгинская дорога, уч. 4, (северо-восточные дома 4, литера А по Заречной улице).	
Пол. автор	Дмит. Савилов	Дата	06.11.12
Проект. автор	Савилов	Страна	Россия
ГИП	Смирнов	Лист	4
ГАП	Куликов	Лист	4
Разработал	Коронов	Лист	4
Проверил	Коронов	Лист	4

Схема планировочной организации земельного участка 1, 2 этапы.
М 1:500
ЗАО "ПРАГМА"

Составлено в AutoCAD