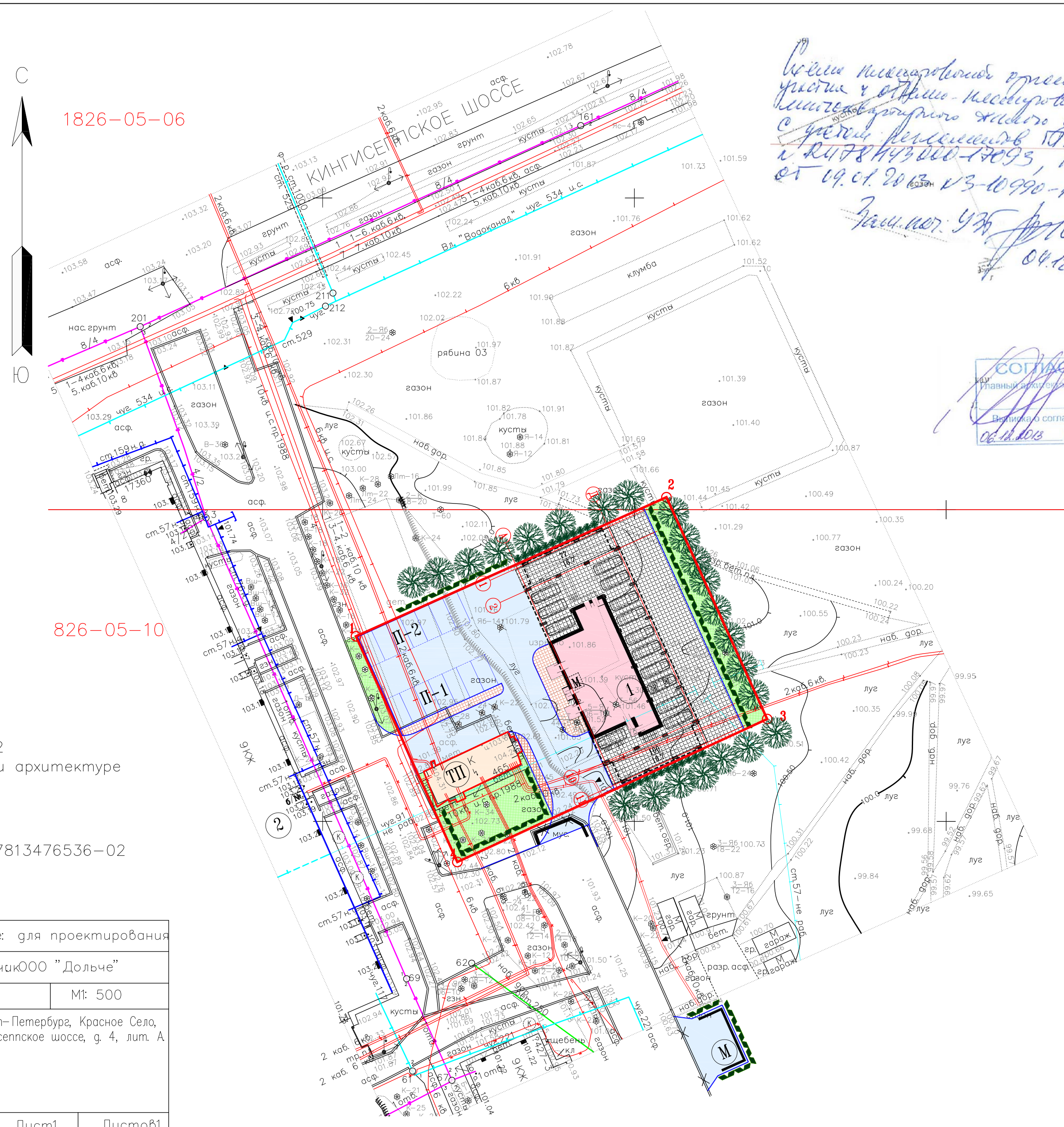


Санкт-Петербург
Комитет по градостроительству
и архитектуре
ГЕОЛОГО-ГЕОДЕЗИЧЕСКАЯ СЛУЖБА
Работа выполнена по разрешению
Комитета от августа 2012 г. №3000-12
пробрана и включена в изыскательный
фонд Санкт-Петербурга
Составленный по этим материалам план
пригоден для проектирования
Начальник Геослужбы: Богданов А.С.
Работу принял: Третьякова Г.П.
Денисов Ф.Ф.
" " августа 2012г.
Рег. №3000-12

Предусмотреть охранные зоны
геодезических пунктов согласно
"Положения об охранных зонах
и охране геодезических пунктов
на территории Российской
Федерации", утвержденного поста-
новлением Правительства РФ
от 07.01.1996г. №1170

Топографическая съемка М1:500
выполнена ООО "ГеоРесурс"
по уведомлению №3000-12 от 01.08.12
Комитета по градостроительству и архитектуре
на август 2012г.
Система координат местная 1964 г.
Система высот – Балтийская
Свидетельство № 0178-ИЗ-2012-7813476536-02
о вступлении в СРО.

ООО "ГеоРесурс"		Назначение: для проектирования		
Для служебного пользования по книге 1-12		Заказчик ООО "Дольче"		
Директор	Стеценко	М1: 500		
Нач.отд.	Белов	Адрес Санкт-Петербург, Красное Село, Кингисеппское шоссе, д. 4, лит. А		
Топограф	Кириллов			
Чертил	Королева			
		Экз.1	Лист1	Листов1



*Всем заинтересованным лицам
уведомить письменно об этом
с учетом регистрации в 10/34
и 24/78/493/000-17093, и в том же
от 19.01.2013г. №3-10790-1.
Зам.инж. УЗН А.С.Свердлов /
04.12.2013*

СОГЛАСОВАНО
Генеральный директор Санкт-Петербурга
О.В. Рыбин
Вопрос согласования проекта
от 11.12.13 №ТС-6884589

Ведомость жилых и общественных
зданий и сооружений

Номер по плану	Наименование и обозначения	Этажность	Кол-во	Площадь	Стро-ный	Примечание
			зданий	Застройки		
1	Многоквартирный жилой дом	9	1	645.73		проектируемый
П-1	Площадка для временной парковки автомобилей			на 7м/мест		проектируемая
П-2	Площадка для временной парковки автомобилей			на 7м/мест		проектируемая
ПД/ПО	Площадка отдыха для детей и взрослых			492		проектируемая
М	Площадка для мусоро-сборных контейнеров и крупногабаритного мусора			80		проектируемая (существующая пл-ка разбирается и строится общая для проектируемого дома и существ. домов)
ТП	Трансформат подстанц	1				существующая
2	Жилые дома	9				существующие

Расчет стоянок для временной парковки автомобилей.

Здания и сооружения	Расчетная единица	Количество машино/мест на расч. ед-цу	Количество: площадь пом., работающих-м2, чел.	Всего
Жилой дом	Согласно ПЗЗ, часть II, глава 2, статья 10, табл.10.1 80м2	1м/место	3366 м2	42 м/мест
Итого потребность в стоянках:				42 м/мест
Проектируются:				
а) открытая автостоянка (см. раздел АР)				28 м/мест
б) площадки для временной парковки автомобилей П-1, 2				14 м/мест
ВСЕГО:				42 м/мест

Расчет площадей функциональных элементов территории
(по ТСН 30-305-2002г, изм. N1, таб.1, примечание п.6)

N / N	Наименование площадки	Норма на 1 жителя, м2	Жилой дом количество жителей - 123 чел. площадь по расч. м2	Жилой дом количество жителей по проекту м2	Примечания
1	Площадка для игр детей	0.4	49	-	ПД-площадка детская, существующая, между домами 10-1 и 10-2 по Кингисеппскому шоссе, реконструируется в 50м от ж/дома
2	Площадка для отдыха взрослого населения	0.1	12	-	ПО-площадка отдыха, существующая, между домами 10-1 и 10-2 по Кингисеппскому шоссе, реконструируется в 50м от ж/дома
3	Площадка спортивная	0,5	61	-	Существующая спортивная площадка при школе в 60м от проектируемого ж/дома

БАЛАНС ТЕРРИТОРИИ

№	Наименование	Ед. изм.	Кол.-во в границе землеот-вода	Кол.-во вне границ зем-да	Приме-чание
1	Площадь участка	га	0.2062	139	
2	Площадь застройки, в том числе:	м²	645.73		в т.ч. 400м2 тротуарной плитки на автостоянке
3	Площадь покрытий, в том числе:	м²	964	139	
	а) проезды из асфальтобетона	м²	740	139	
	б) проезды из тротуарной плитки	м²	136		
4	в) тротуар из плитки	м²	88		
	Площадь озеленения	м²	452.27		
5	Общая площадь озеленения, в границах землеотвода, в т.ч.:	м²	572		
	-газоны, кустарники и деревья	м²	452.27		
	-вертикальное озеленение	м²	120.0		
7	Процент озеленения в границах землеотвода	%	28		

УСЛОВНЫЕ ОБОЗНАЧЕНИЯ.

- Проектируемые здания
- Проезды из плиток
- Проектируемые проезды из 2-х слойного асфальтобетона.
- Тротуары из плиток
- Проектируемые площадки отдыха
- Проектируемый газон
- Проектируемый кустарник в двухрядную живую изгородь
- Проектируемые деревья
- Вертикальное озеленение
- Вазоны с однолетниками
- Граница землеотвода

				239/13-ПЗУ	
				г. Санкт-Петербург, г. Красное Село, Кингисеппское шоссе, д.4, лит.А	
Изм.	Кол.участ	N док.	Подп.	Дата	
Директор	Подгорнов				Многоквартирный жилой дом
ГАП	Подгорнов				Стадия Лист Листов
ГПИ	Ростоцкая				II 3
Разработ.	Рысева				Схема планировочной организации земельного участка
					М1:500
					INTERCOLUMNIUM ARCHITECTURE CONSTRUCTION ENGINEERING