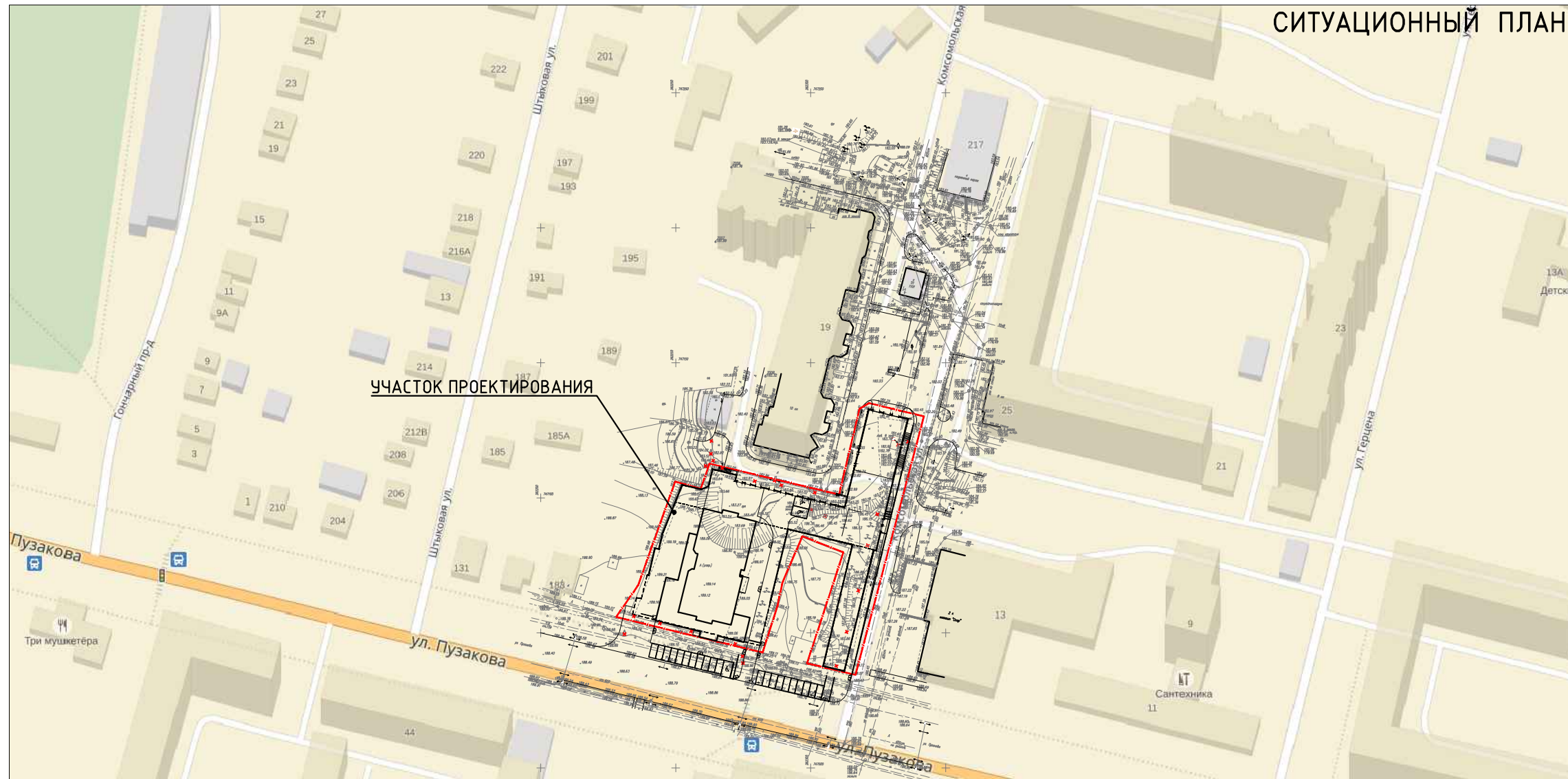
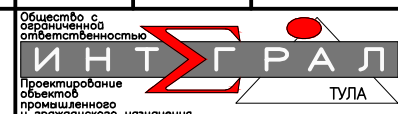


СИТУАЦИОННЫЙ ПЛАН



СОГЛАСОВАНО			
ИНВ. N ПОДЛ.	ПОДП. И ДАТА	ВЗАМ. ИНВ. N	

						0716-ПЗУ		
						МНОГОЭТАЖНЫЙ ЖИЛОЙ ДОМ СО ВСТРОЕННЫМИ НЕЖИЛЫМИ ПОМЕЩЕНИЯМИ И ПОДЗЕМНОЙ АВТОСТОЯНКОЙ НА ПЕРЕСЕЧЕНИИ УЛ.ПУЗАКОВА И УЛ.ШТЫКОВАЯ В ЗАРЕЧЕНСКОМ РАЙОНЕ Г. ТУЛЫ (II-Я ОЧЕРЕДЬ СТРОИТЕЛЬСТВА)		
ИЗМ.	КОЛУЧ	ЛИСТ	N ДОК.	ПОДПИСЬ	ДАТА	СТАДИЯ	ЛИСТ	ЛИСТОВ
						П	1	
Разработал	Панкратов					СИТУАЦИОННЫЙ ПЛАН  Общество с ограниченной ответственностью ИНТГРАЛ Проектирование объектов промышленного и гражданского назначения ТУЛА		
Проверил	Мухин							
Н.контр.	Старкова							



ВЕДОМОСТЬ ЖИЛЫХ И ОБЩЕСТВЕННЫХ ЗДАНИЙ И СООРУЖЕНИЙ

НОМЕР НА ПЛАНЕ	НАИМЕНОВАНИЕ И ОБОЗНАЧЕНИЕ	ЭТАЖНОСТЬ	КОЛИЧЕСТВО		ПЛОЩАДЬ, м²				СТРОИТЕЛЬНЫЙ ОБЪЕМ, КУБ.М	
			ЗДАНИЙ	КВАРТИР	ЗАСТРОЙКИ		ОБЩАЯ НОРМИРУЕМАЯ		ЗДАНИЯ	ВСЕГО
					ЗДАНИЯ	ВСЕГО	ЗДАНИЯ	ВСЕГО		
1.1	ЖИЛОЙ ДОМ СО ВСТРОЕННЫМИ НЕЖИЛЫМИ ПОМЕЩЕНИЯМИ	10	1	108	108					
1.2	ПОДЗЕМНАЯ АВТОСТОЯНКА	-	1	-	-					

ЭКСПЛИКАЦИЯ ПЛОЩАДОК

НОМЕР НА ПЛАНЕ	НАИМЕНОВАНИЕ	ПЛОЩАДЬ НОРМАТИВНАЯ/ПРОЕКТНАЯ, кв.м
Д	ДЕТСКАЯ ПЛОЩАДКА	112.00 / 234.00
Ф	ПЛОЩАДКА ДЛЯ ЗАНЯТИЙ ФИЗКУЛЬТУРОЙ	320.00 / 330.00
В	ПЛОЩАДКА ДЛЯ ОТДЫХА ВЗРОСЛОГО НАСЕЛЕНИЯ	16.00 / 53.00
Х	ПЛОЩАДКА ДЛЯ ХОЗЯЙСТВЕННЫХ ЦЕЛЕЙ	48.00 / 50.00
М	ПЛОЩАДКА ДЛЯ КОНТЕЙНЕРОВ ТБО	
П	ПЛОЩАДКИ ДЛЯ ПАРКОВКИ АВТОТРАНСПОРТА	24 м/м

УСЛОВНЫЕ ОБОЗНАЧЕНИЯ

- ОЗЕЛЕНЕНИЕ
- УКРЕПЛЕННЫЙ ГАЗОН
- СУЩЕСТВУЮЩИЕ АВТОДОРОГИ, ПРОЕЗДЫ
- ПРОЕКТИРУЕМЫЕ АВТОПРОЕЗДЫ, ПАРКОВКИ (С АСФАЛЬТОБЕТОННЫМ ПОКРЫТИЕМ)
- ПРОЕКТИРУЕМЫЕ ПРОЕЗДЫ С ПОКРЫТИЕМ ИЗ БЕТОННОЙ ПЛИТКИ
- ПРОЕКТИРУЕМЫЕ ТРОТУАРЫ
- ПРОЕКТИРУЕМАЯ ОТМОСТКА
- ДЕТСКИЕ ПЛОЩАДКИ
- ПЛОЩАДКИ ДЛЯ ЗАНЯТИЙ ФИЗКУЛЬТУРОЙ
- ПЛОЩАДКИ ДЛЯ ОТДЫХА
- ПЛОЩАДКИ ДЛЯ ХОЗЯЙСТВЕННЫХ ЦЕЛЕЙ
- САНИТАРНЫЙ РАЗРЫВ ОТ ПЛОЩАДОК ДЛЯ МУСОРОСБОРНИКОВ (20м)
- ГРАНИЦА УЧАСТКА
- НАПРАВЛЕНИЯ ДВИЖЕНИЯ АВТОТРАНСПОРТА

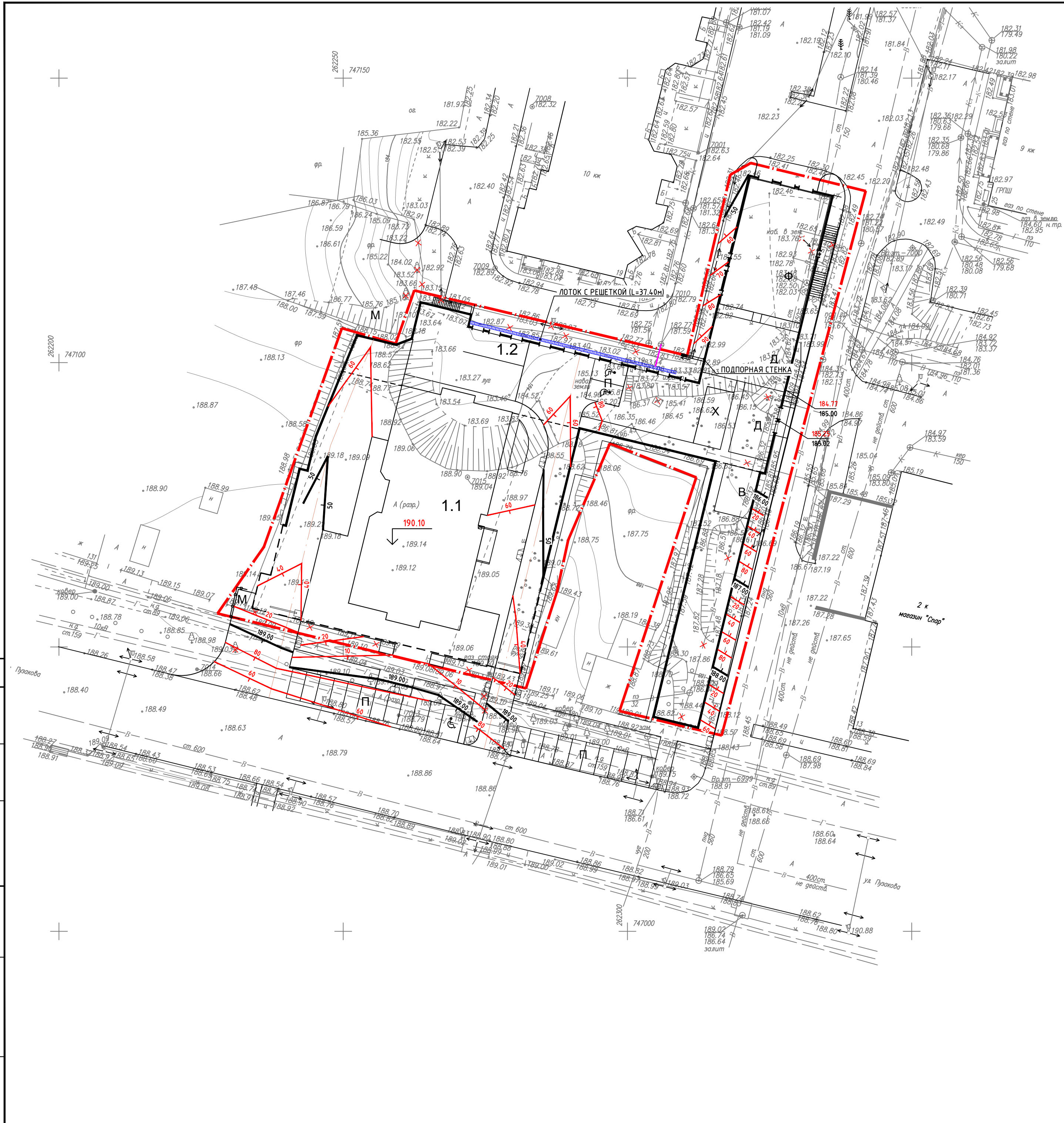


ПРИМЕЧАНИЯ

- В КАЧЕСТВЕ ПОДОСНОВЫ ИСПОЛЬЗОВАН ТОПОГРАФИЧЕСКИЙ ПЛАН, ВЫПОЛНЕННЫЙ ЗАО "ТУЛАТИСИЗ" В АВГУСТЕ 2014г.
- СИСТЕМА КООРДИНАТ - МСК-71.1.
- СИСТЕМ ВЫСОТ - БАЛТИЙСКАЯ.

0716-ПЗУ				
МНОГОЭТАЖНЫЙ ЖИЛОЙ ДОМ СО ВСТРОЕННЫМИ НЕЖИЛЫМИ ПОМЕЩЕНИЯМИ И ПОДЗЕМНОЙ АВТОСТОЯНКОЙ НА ПЕРЕСЕЧЕНИИ УЛ.ПУЗАКОВА И УЛ.ШТЫКОВАЯ В ЗАРЧЕНСКОМ РАЙОНЕ Г. ТУЛЫ (II-Я ОЧЕРЕДЬ СТРОИТЕЛЬСТВА)				
ИЗМ.	КОЛ.УЧ.	ЛИСТ	И ДОК.	ПОДПИСЬ
				СТАДИЯ
				ЛИСТ
				ЛИСТОВ
Разработал	Панкратов			П
Проверил	Мухин			2
Н.контр.	Старкова			
СХЕМА ПЛАНИРОВОЧНОЙ ОРГАНИЗАЦИИ ЗЕМЕЛЬНОГО УЧАСТКА (М 1:500)				
ФОРМАТ А2				





ВЕДОМОСТЬ ЖИЛЫХ И ОБЩЕСТВЕННЫХ ЗДАНИЙ И СООРУЖЕНИЙ

НОМЕР НА ПЛАНЕ	НАИМЕНОВАНИЕ И ОБОЗНАЧЕНИЕ	ЭТАЖНОСТЬ	КОЛИЧЕСТВО		ПЛОЩАДЬ, м <sup>2</sup>				СТРОИТЕЛЬНЫЙ ОБЪЕМ, КУБ.М	
			ЗДАНИЙ	КВАРТИР	ЗАСТРОЙКИ		ОБЩАЯ НОРМИРУЕМАЯ		ЗДАНИЯ	ВСЕГО
					ЗДА-НИЯ	ВСЕ-ГО	ЗДА-НИЯ	ВСЕГО		
1.1	ЖИЛОЙ ДОМ СО ВСТРОЕННЫМИ НЕЖИЛЫМИ ПОМЕЩЕНИЯМИ	10	1	108	108					
1.2	ПОДЗЕМНАЯ АВТОСТОЯНКА	-	1	-	-					

ЭКСПЛИКАЦИЯ ПЛОЩАДОК

НОМЕР НА ПЛАНЕ	НАИМЕНОВАНИЕ	ПЛОЩАДЬ НОРМАТИВНАЯ/ПРОЕКТНАЯ, кв.м
Д	ДЕТСКАЯ ПЛОЩАДКА	112.00 / 234.00
Ф	ПЛОЩАДКА ДЛЯ ЗАНЯТИЙ ФИЗКУЛЬТУРОЙ	320.00 / 330.00
В	ПЛОЩАДКА ДЛЯ ОТДЫХА ВЗРОСЛОГО НАСЕЛЕНИЯ	16.00 / 53.00
Х	ПЛОЩАДКА ДЛЯ ХОЗЯЙСТВЕННЫХ ЦЕЛЕЙ	48.00 / 50.00
М	ПЛОЩАДКА ДЛЯ КОНТЕЙНЕРОВ ТБО	
П	ПЛОЩАДКИ ДЛЯ ПАРКОВКИ АВТОТРАНСПОРТА	24 м/м

ВЕДОМОСТЬ ВОДООТВОДНЫХ СООРУЖЕНИЙ

Вид сооруже-ния	Координата оси или номер сооружения	Координата (пикетаж)		Длина, м	Тип укрепления или конструкция	Примечание
		начала	конца			
ЛОТОК	-	-	-	37.40	ЛОТОК ВОДООТВОДНЫЙ ПОЛИМЕРБЕТОННЫЙ СОПРОМАХ DRIVE DN100 С ЧУГУННОЙ РЕШЕТКОЙ КЛ. D (КОМПЛЕКТ)	STANDARTPARK

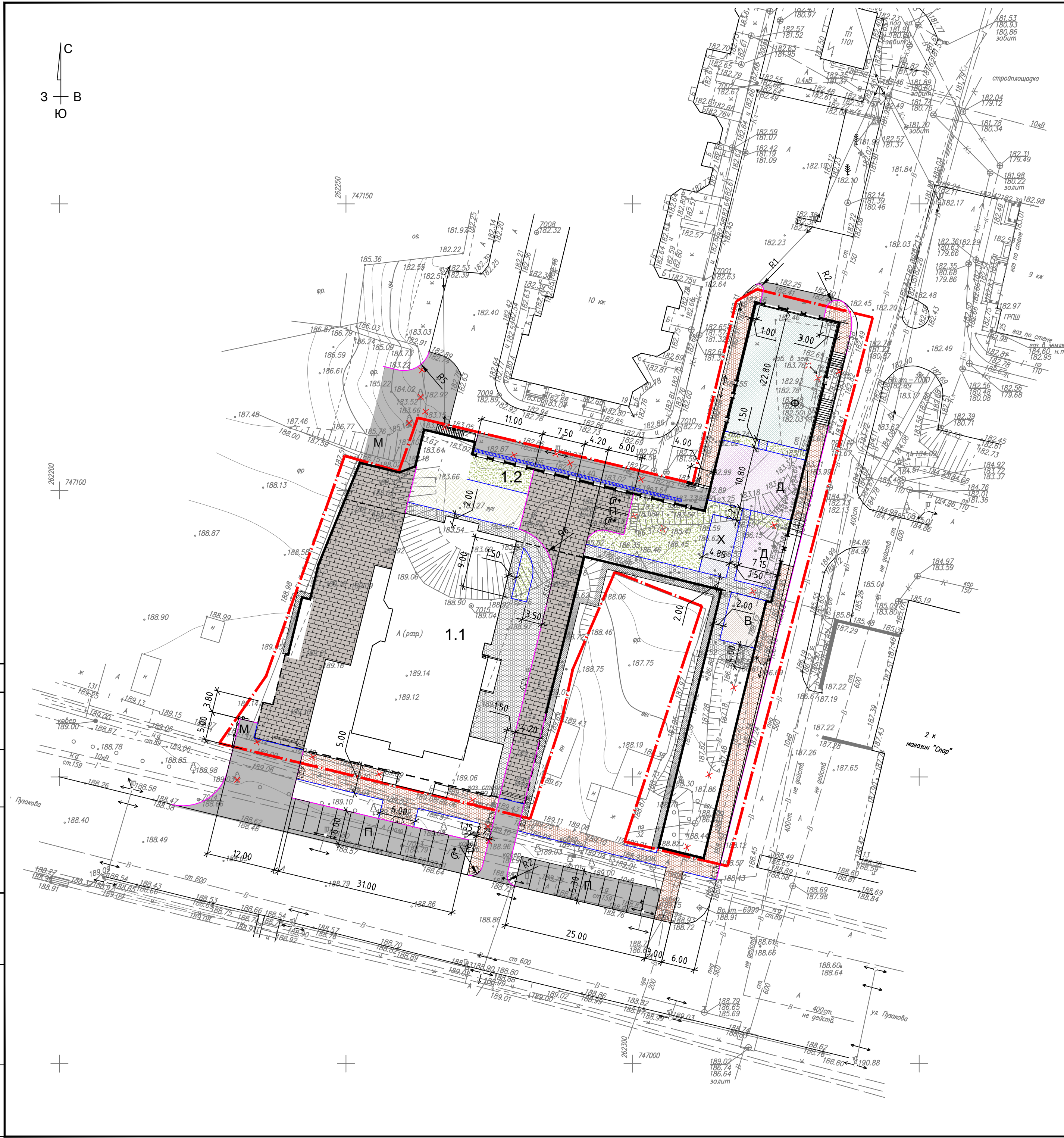
ПРИМЕЧАНИЯ

- В МЕСТАХ ПЕРЕСЕЧЕНИЯ СУЩЕСТВУЮЩИХ ПОДЗЕМНЫХ И ВОЗДУШНЫХ СЕТЕЙ ПРИСТУПАТЬ К ЗЕМЛЯНЫМ РАБОТАМ МОЖНО ТОЛЬКО ПРИ НАЛИЧИИ ОРДЕРА (РАЗРЕШЕНИЯ) НА РАЗРЫТИЕ, ВЫДАННОГО ВЛАДЕЛЬЦАМИ СЕТЕЙ, В ПРИСУТСТВИИ ПРЕДСТАВИТЕЛЕЙ ВЛАДЕЛЬЦЕВ СЕТЕЙ.

0716-ПЭУ					
МНОГОЭТАЖНЫЙ ЖИЛОЙ ДОМ СО ВСТРОЕННЫМИ НЕЖИЛЫМИ ПОМЕЩЕНИЯМИ И ПОДЗЕМНОЙ АВТОСТОЯНКОЙ НА ПЕРЕСЕЧЕНИИ УЛ.ПУЗАКОВА И УЛ.ШТЫКОВАЯ В ЗАРЧЕНСКОМ РАЙОНЕ Г. ТУЛЫ (II-Я ОЧЕРЕДЬ СТРОИТЕЛЬСТВА)					
ИЗМ.	КОЛ.УЧ.	ЛИСТ	И ДОК.	ПОДПИСЬ	ДАТА
				СТАДИЯ	ЛИСТ
				П	3
Разработал	Панкратов				
Проверил	Мухин				
Н.контр.	Старкова				
ПЛАН ОРГАНИЗАЦИИ РЕЛЬЕФА (М 1:500)					
ФОРМАТ А2					

СОГЛАСОВАНО  
ВЗАМ. ИНВ. N  
ПОДП. И ДАТА  
ИНВ. N ПОДЛ.





**ВЕДОМОСТЬ ЖИЛЫХ И ОБЩЕСТВЕННЫХ ЗДАНИЙ И СООРУЖЕНИЙ**

НОМЕР НА ПЛАНЕ	НАИМЕНОВАНИЕ И ОБОЗНАЧЕНИЕ	ЭТАЖНОСТЬ	КОЛИЧЕСТВО		ПЛОЩАДЬ, м²		СТРОИТЕЛЬНЫЙ ОБЪЕМ, КУБ.М		
			ЗДАНИЙ	КВАРТИР	ЗАСТРОЙКИ		ЗДАНИЯ	ВСЕГО	
					ЗДА-НИЯ	ВСЕ-ГО			ОБЩАЯ НОРМИРУЕМАЯ
1.1	ЖИЛОЙ ДОМ СО ВСТРОЕННЫМИ НЕЖИЛЫМИ ПОМЕЩЕНИЯМИ	10	1	108	108				
1.2	ПОДЗЕМНАЯ АВТОСТОЯНКА	-	1	-	-				

**ЭКСПЛИКАЦИЯ ПЛОЩАДОК**

НОМЕР НА ПЛАНЕ	НАИМЕНОВАНИЕ	ПЛОЩАДЬ НОРМАТИВНАЯ/ПРОЕКТНАЯ, кв.м
Д	ДЕТСКАЯ ПЛОЩАДКА	112.00 / 234.00
Ф	ПЛОЩАДКА ДЛЯ ЗАНЯТИЙ ФИЗКУЛЬТУРОЙ	320.00 / 330.00
В	ПЛОЩАДКА ДЛЯ ОТДЫХА ВЗРОСЛОГО НАСЕЛЕНИЯ	16.00 / 53.00
Х	ПЛОЩАДКА ДЛЯ ХОЗЯЙСТВЕННЫХ ЦЕЛЕЙ	48.00 / 50.00
М	ПЛОЩАДКА ДЛЯ КОНТЕЙНЕРОВ ТБО	
П	ПЛОЩАДКИ ДЛЯ ПАРКОВКИ АВТОТРАНСПОРТА	24 м/м

**ВЕДОМОСТЬ ПОКРЫТИЙ**

ПОЗ.	НАИМЕНОВАНИЕ	ТИП	ПЛОЩАДЬ ПОКРЫТИЯ, м²	ПРИМЕЧАНИЕ
	АВТОПРОЕЗДЫ С АСФАЛЬТОБЕТОННЫМ ПОКРЫТИЕМ	1	853.17	КОНСТРУКЦИИ ПОКРЫТИЙ СМ. ЛИСТ 5
	АВТОПРОЕЗДЫ С ПОКРЫТИЕМ ИЗ БЕТОННОЙ ПЛИТКИ	1А	862.60	
	ТРОТУАРЫ (НАРУЖНЫЕ, ВДОЛЬ УЛИЦ)	2	631.00	
	ТРОТУАРЫ (ПО ЭКСПЛУАТИРУЕМОЙ КРОВЛЕ)	2А	420.00	
В	ПЛОЩАДКА ДЛЯ ОТДЫХА ВЗРОСЛОГО НАСЕЛЕНИЯ	3	53.00	
Х	ПЛОЩАДКА ДЛЯ ХОЗЯЙСТВЕННЫХ ЦЕЛЕЙ (ДЛЯ СУШКИ БЕЛЬЯ)	3	50.00	
Ф	ПЛОЩАДКА ДЛЯ ЗАНЯТИЙ ФИЗКУЛЬТУРОЙ	4	330.00	
Д	ДЕТСКАЯ ПЛОЩАДКА	4	234.00	
	УКРЕПЛЕННЫЙ ГАЗОН (ПО ЭКСПЛУАТИРУЕМОЙ КРОВЛЕ)	5	126.70	
	ОТМОСТКА	-	125.00	

**СПЕЦИФИКАЦИЯ ЖЕЛЕЗОБЕТОННЫХ ИЗДЕЛИЙ**

МАРКА ПОЗ.	ОБОЗНАЧЕНИЕ	НАИМЕНОВАНИЕ	КОЛ. ШТ.	МАССА ЕД. КГ	ПРИМЕЧАНИЕ
БР 100.30.15	ГОСТ 6665-91	БОРДЮР ДОРОЖНЫЙ	315	98.0	
БР 100.20.8	ГОСТ 6665-91	БОРДЮР ТРОТУАРНЫЙ	294	36.0	

**ВЕДОМОСТЬ ЭЛЕМЕНТОВ ОЗЕЛЕНЕНИЯ**

ПОЗ.	НАИМЕНОВАНИЕ ПОРОДЫ ИЛИ ВИДА НАСАЖДЕНИЯ	ВОЗ-РАСТ, ЛЕТ	КОЛ., кв.м	ПРИМЕЧАНИЕ
	ГАЗОН ОБЫКНОВЕННЫЙ (ПОСЕВ ТРАВ ПО СЛОЮ РАСТИТЕЛЬНОГО ГРУНТА ТОЛЩИНОЙ 0.10м)	-	287.35	

0716-ПЗУ

МНОГОЭТАЖНЫЙ ЖИЛОЙ ДОМ СО ВСТРОЕННЫМИ НЕЖИЛЫМИ ПОМЕЩЕНИЯМИ И ПОДЗЕМНОЙ АВТОСТОЯНКОЙ НА ПЕРЕСЕЧЕНИИ УЛ.ПУЗАКОВА И УЛ.ШТЫКОВАЯ В ЗАРЧЕНСКОМ РАЙОНЕ Г. ТУЛЫ (II-Я ОЧЕРЕДЬ СТРОИТЕЛЬСТВА)

ИЗМ.	КОЛ. ЛИСТ	И ДОК.	ПОДПИСЬ	ДАТА	СТАДИЯ	ЛИСТ	ЛИСТОВ
					П	4	

Разработал Панкратов  
 Проверил Мухин  
 Н.контр. Старкова

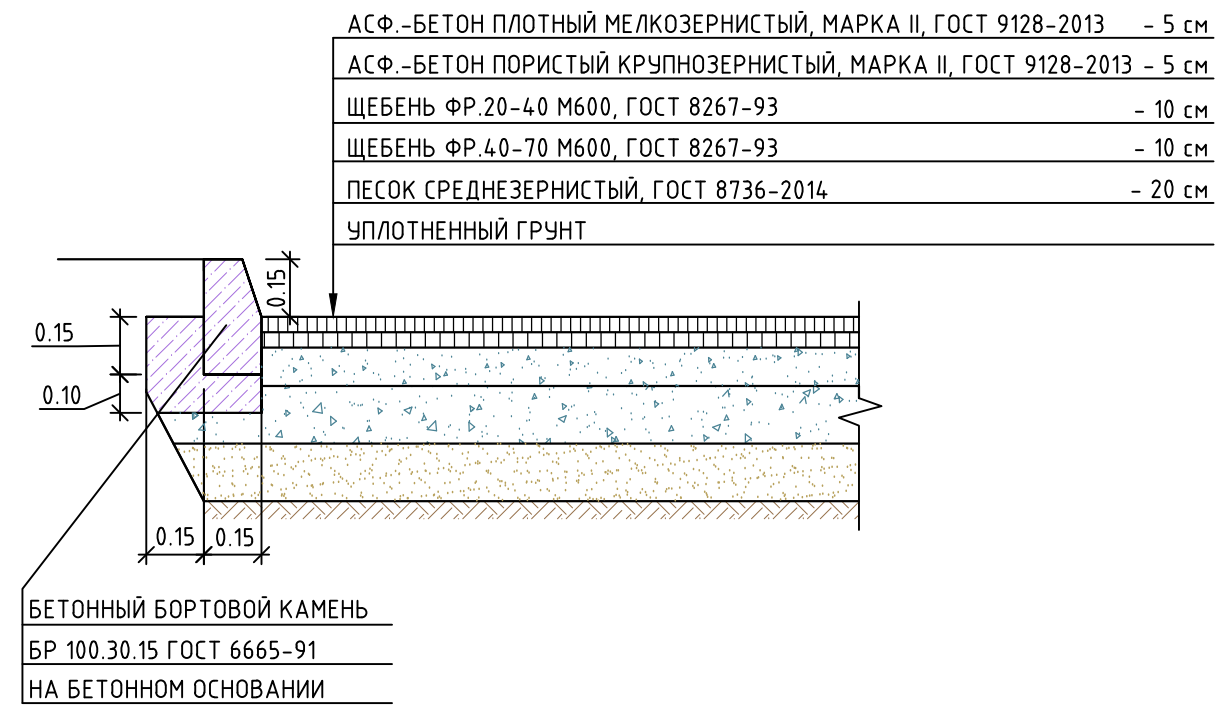
ПЛАН БЛАГОУСТРОЙСТВА (М 1:500)

ИНТГРАЛ  
 ТУЛА  
 ФОРМАТ А2

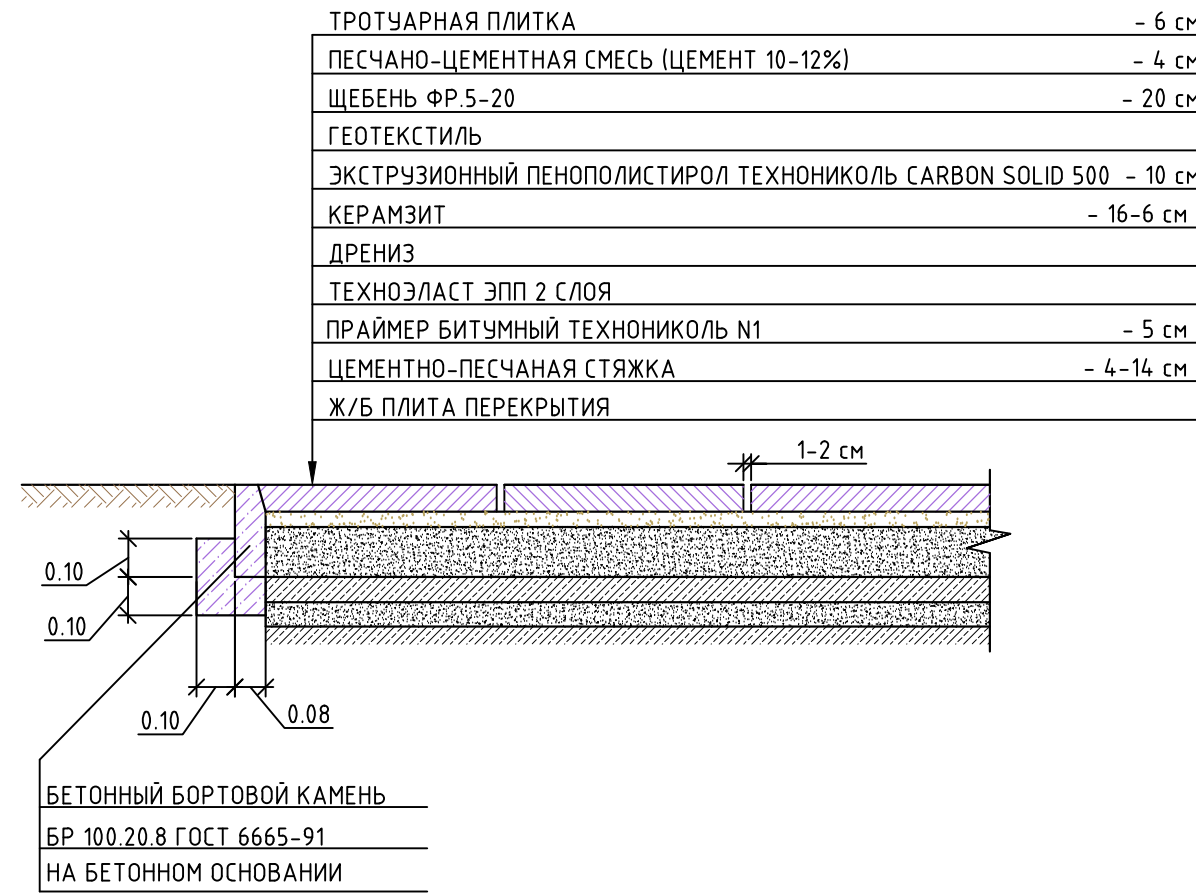
СОГЛАСОВАНО  
 ВЗАМ. ИНВ. N  
 ПОДП. И ДАТА  
 ИНВ. N ПОДЛ.



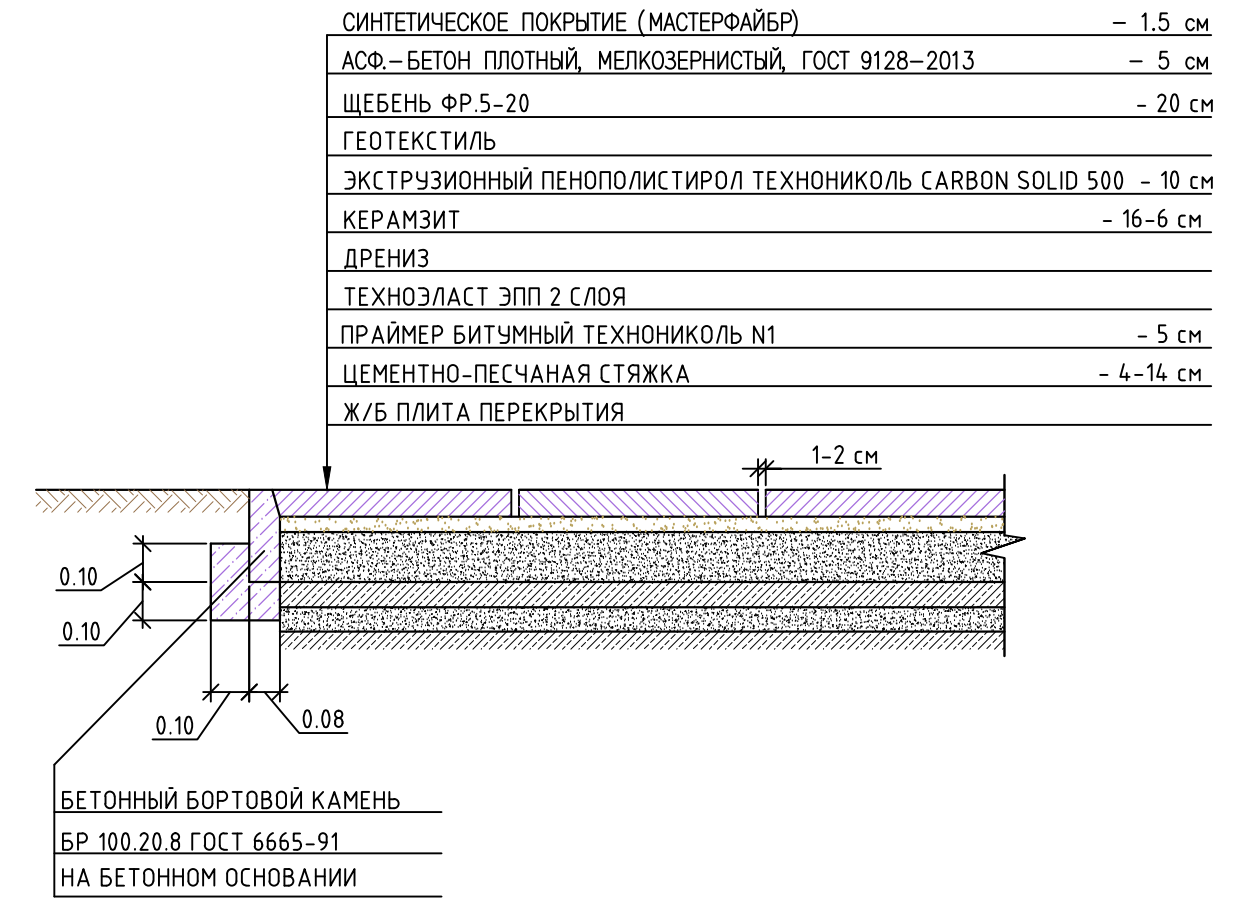
### КОНСТРУКЦИЯ ДОРОЖНОЙ ОДЕЖДЫ (ТИП-1)



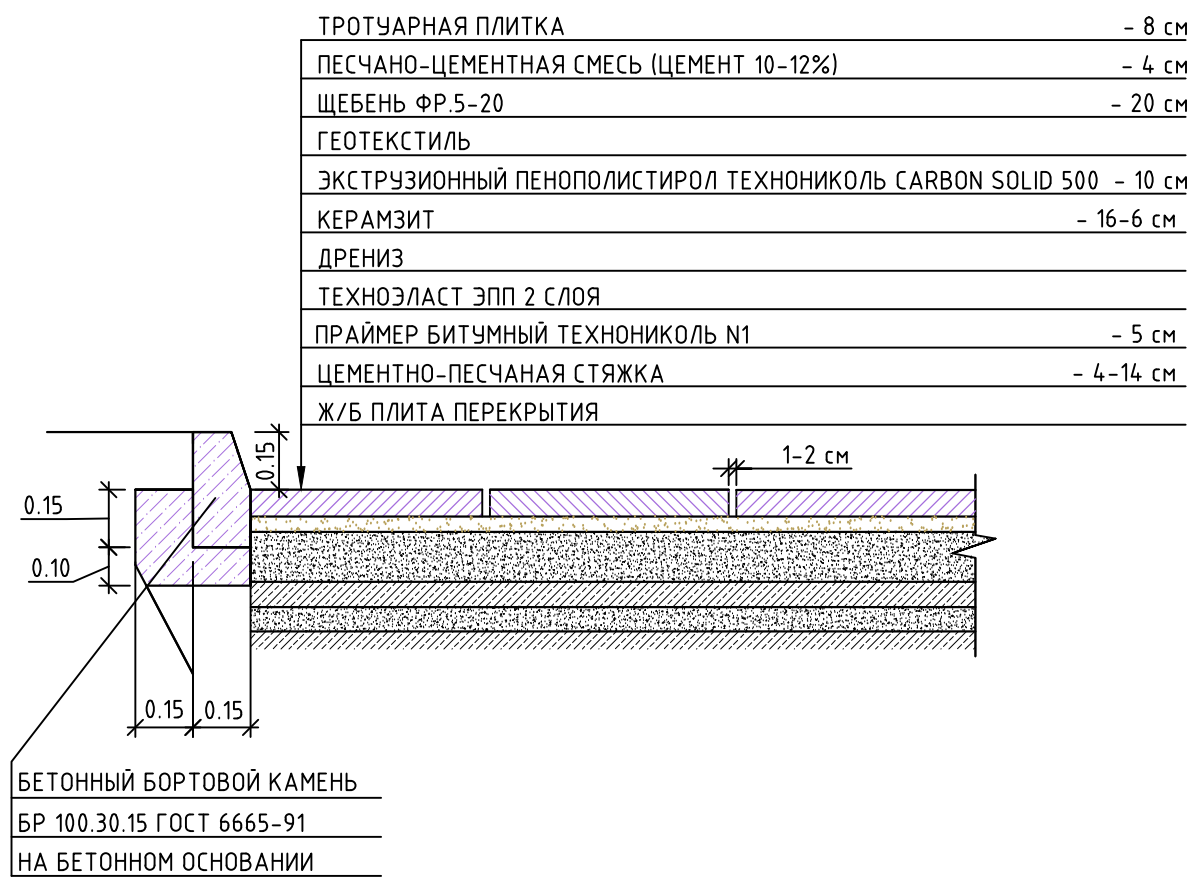
### КОНСТРУКЦИЯ ТРОТУАРА ПО КРОВЛЕ (ТИП-2А)



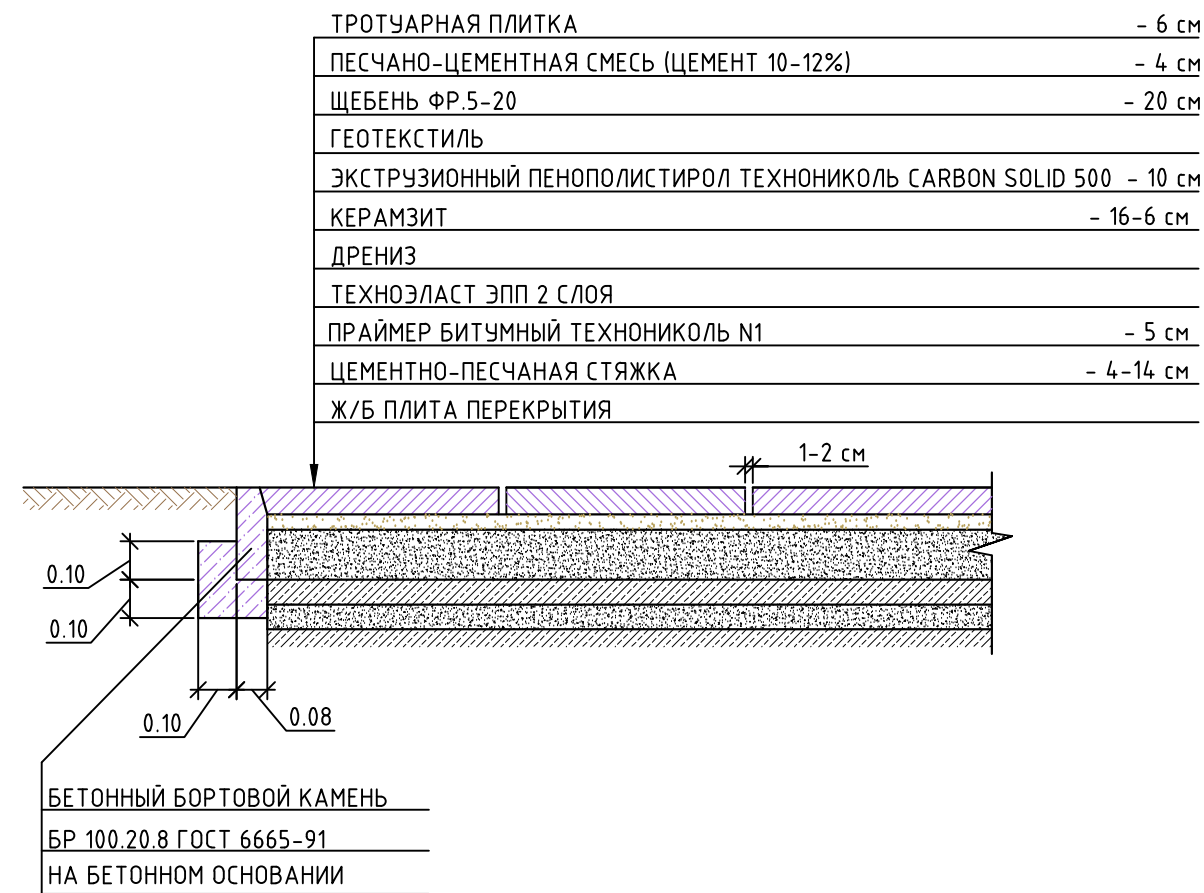
### КОНСТРУКЦИЯ ДЕТСКИХ ПЛОЩАДОК (ТИП-5)



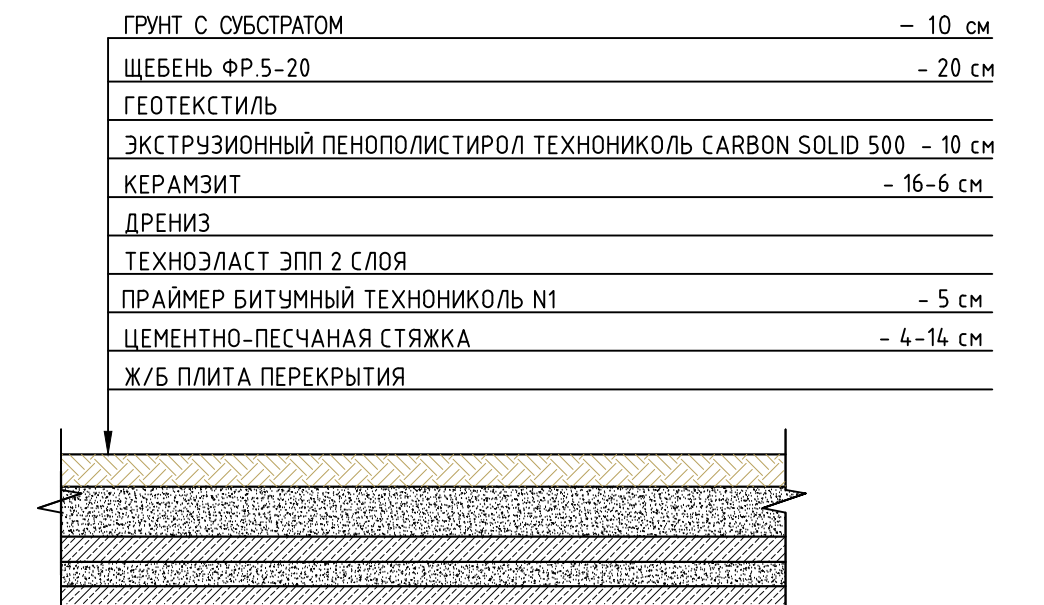
### КОНСТРУКЦИЯ АВТОПРОЕЗДА С ПОКРЫТИЕМ ИЗ БЕТОННОЙ ПЛИТКИ (ТИП-1А)



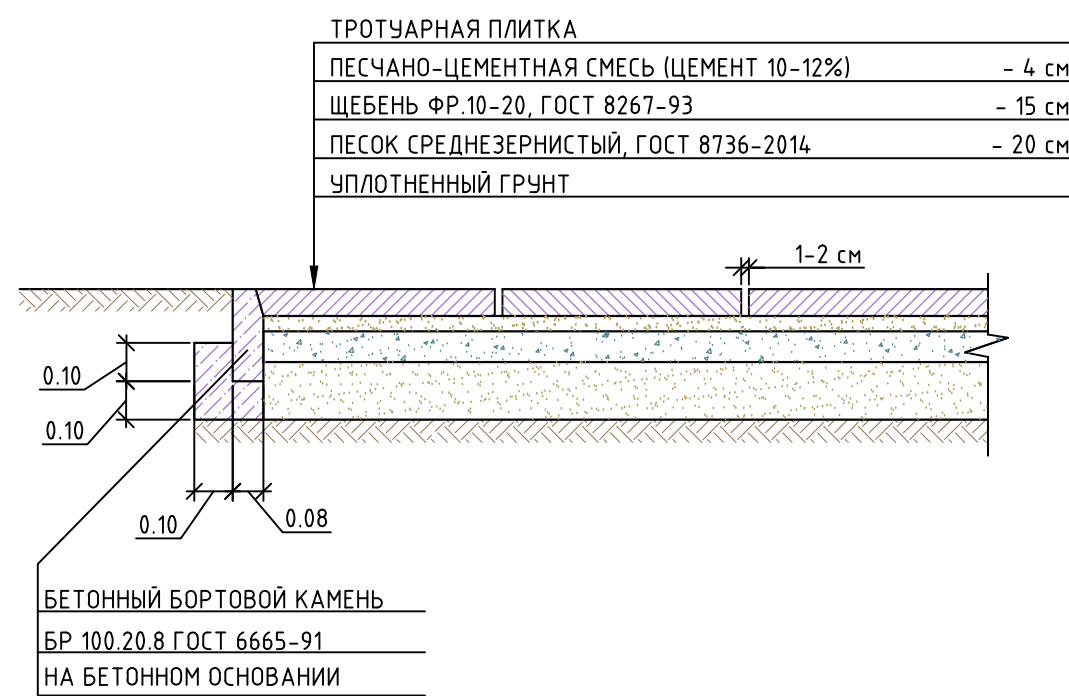
### КОНСТРУКЦИЯ ПЛОЩАДКИ ОТДЫХА И ДЛЯ ХОЗ.ЦЕЛЕЙ (ТИП-3)



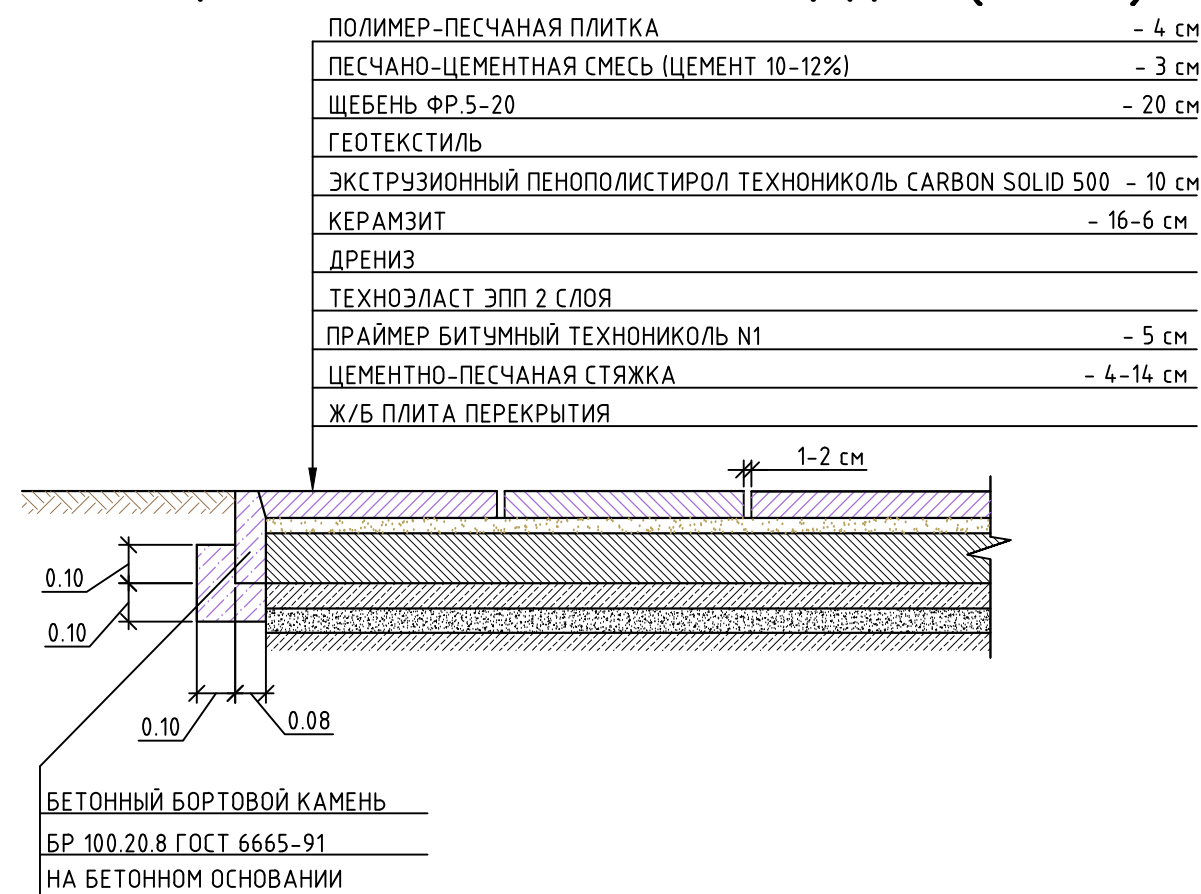
### КОНСТРУКЦИЯ УКРЕПЛЕННОГО ГАЗОНА (ТИП-6)



### КОНСТРУКЦИЯ ТРОТУАРА (ТИП-2)



### КОНСТРУКЦИЯ ФИЗКУЛЬТУРНОЙ ПЛОЩАДКИ (ТИП-4)



Швы между тротуарными плитами заделываются цементно-песчаной смесью.

0716-ПЭУ					
МНОГОЭТАЖНЫЙ ЖИЛОЙ ДОМ СО ВСТРОЕННЫМИ НЕЖИЛЫМИ ПОМЕЩЕНИЯМИ И ПОДЗЕМНОЙ АВТОСТОЯНОКой НА ПЕРЕСЕЧЕНИИ УЛ.ПУЗАКОВА И УЛ.ШТЫКОВАЯ В ЗАРЧЕНСКОМ РАЙОНЕ Г. ТУЛЫ (II-Я ОЧЕРЕДЬ СТРОИТЕЛЬСТВА)					
ИЗМ.	КОЛ.УЧ.	ЛИСТ	И ДОК.	ПОДПИСЬ	ДАТА
			СТАДИЯ	ЛИСТ	ЛИСТОВ
			П	5	
Разработал	Панкратов				
Проверил	Мухин				
И.контр.	Старкова				
			КОНСТРУКЦИИ ПОКРЫТИЙ		



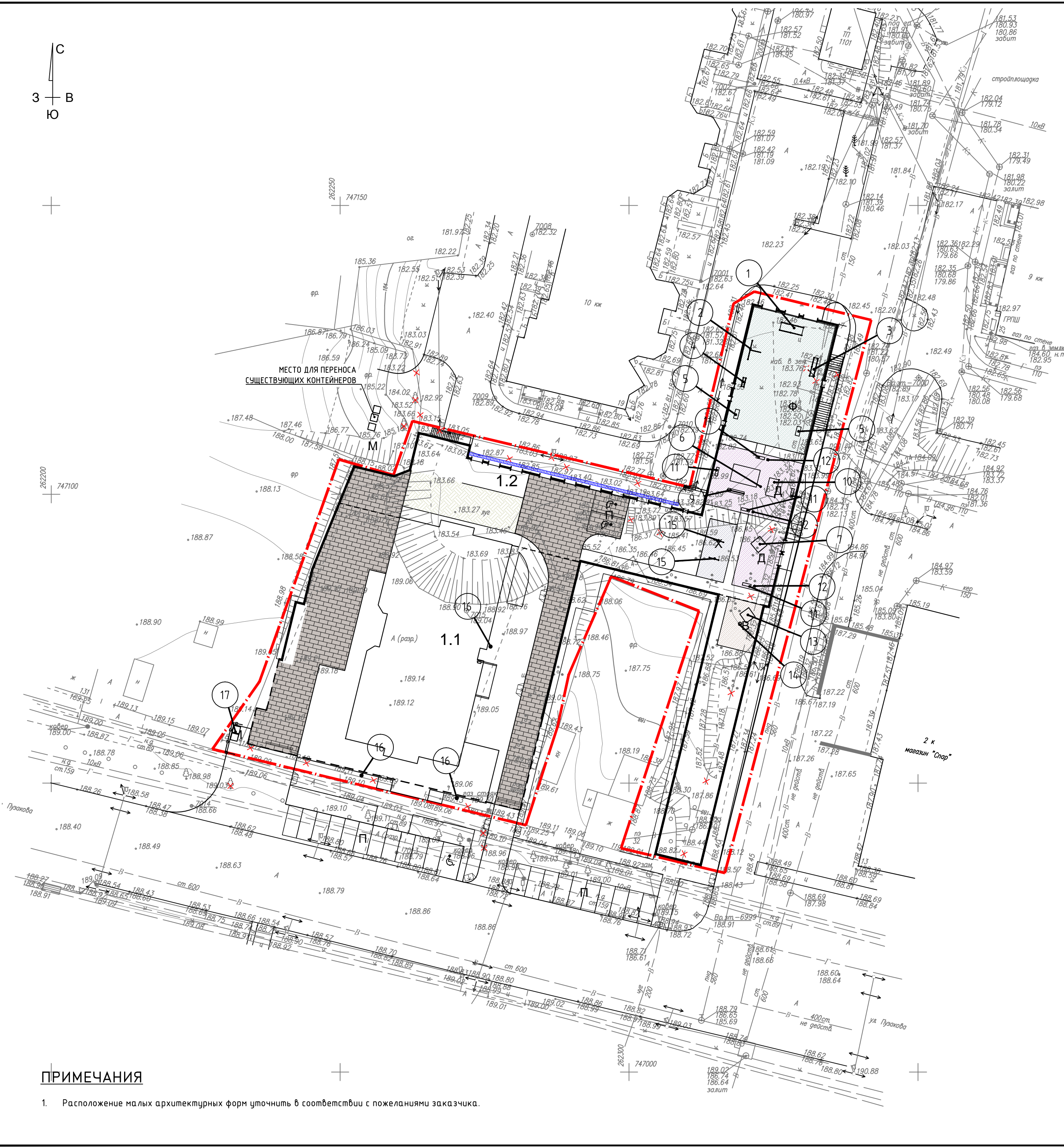
ФОРМАТ А2

СОГЛАСОВАНО  
ВЗАМ. ИМВ. N  
ПОДП. И ДАТА  
ИМВ. N ПОДП.



ВЕДОМОСТЬ МАЛЫХ АРХИТЕКТУРНЫХ ФОРМ И ПЕРЕНОСНЫХ ИЗДЕЛИЙ

ПОЗ.	ОБОЗНАЧЕНИЕ	НАИМЕНОВАНИЕ	КОЛ. ШТ.	ПРИМЕЧАНИЕ
<b>ФИЗКУЛЬТУРНАЯ ПЛОЩАДКА</b>				
1	В-003	РУКОХОД ДВУХУРОВНЕВЫЙ	1	
2	В-008	ТУРНИКИ С ЛАВКОЙ ДЛЯ ПРЕССА	1	
3	В-017	БРУСЬЯ ДВОЙНЫЕ РАЗНОВЫСОТНЫЕ	1	
4	Т-419	ТРЕНАЖЕР "ЛЫЖИ ДВУХСТОРОННИЕ"	1	
5	В-011	ЛАВЧОЧКА ДЛЯ ПРЕССА	2	
<b>ДЕТСКАЯ ПЛОЩАДКА</b>				
6	ИК-002	ИГРОВОЙ КОМПЛЕКС	1	
7	ИО-157	ПЕСОЧНИЦА	1	
9	ИО-143	ДЕТСКИЙ ЛАЗ "ВЕЕР"	1	
10	ИО-117	ЛАЗ "РЫБКА"	1	
11	МФ-303	СКАМЬЯ С СИДЕНЬЕМ ИЗ ДЕРЕВА	5	
12	МФ-316.02	УРНА ДЛЯ МУСОРА	3	
<b>ПЛОЩАДКА ДЛЯ ОТДЫХА ВЗРОСЛОГО НАСЕЛЕНИЯ</b>				
13	МФ-303	СКАМЕЙКА С СИДЕНЬЕМ ИЗ ДЕРЕВА	1	
14	МФ-316.02	УРНА ДЛЯ МУСОРА	1	
<b>ХОЗЯЙСТВЕННАЯ ПЛОЩАДКА</b>				
15		СТОЙКА ДЛЯ СУШКИ БЕЛЬЯ	2	
<b>ОБЩЕЕ ОБОРУДОВАНИЕ</b>				
16		УРНА	3	
17		КОНТЕЙНЕР ТБО	2	



ПРИМЕЧАНИЯ

1. Расположение малых архитектурных форм уточнить в соответствии с пожеланиями заказчика.

0716-ПЗУ				
МНОГОЭТАЖНЫЙ ЖИЛОЙ ДОМ СО ВСТРОЕННЫМИ НЕЖИЛЫМИ ПОМЕЩЕНИЯМИ И ПОДЗЕМНОЙ АВТОСТОЯНОКой НА ПЕРЕСЕЧЕНИИ УЛ.ПУЗАКОВА И УЛ.ШТЫКОВАЯ В ЗАРЧЕНСКОМ РАЙОНЕ Г. ТУЛЫ (II-Я ОЧЕРЕДЬ СТРОИТЕЛЬСТВА)				
ИЗМ.	КОЛ. ЛИСТ	И ДОК.	ПОДПИСЬ	ДАТА
			СТАДИЯ	ЛИСТ
			П	6
Разработал	Панкратов			
Проверил	Мухин			
И.контр.	Старкова			
ПЛАН РАСПОЛОЖЕНИЯ МАЛЫХ АРХИТЕКТУРНЫХ ФОРМ (М 1:500)				ТУЛА
				ИНТГРАЛ
				ТУЛА
ФОРМАТ А2				

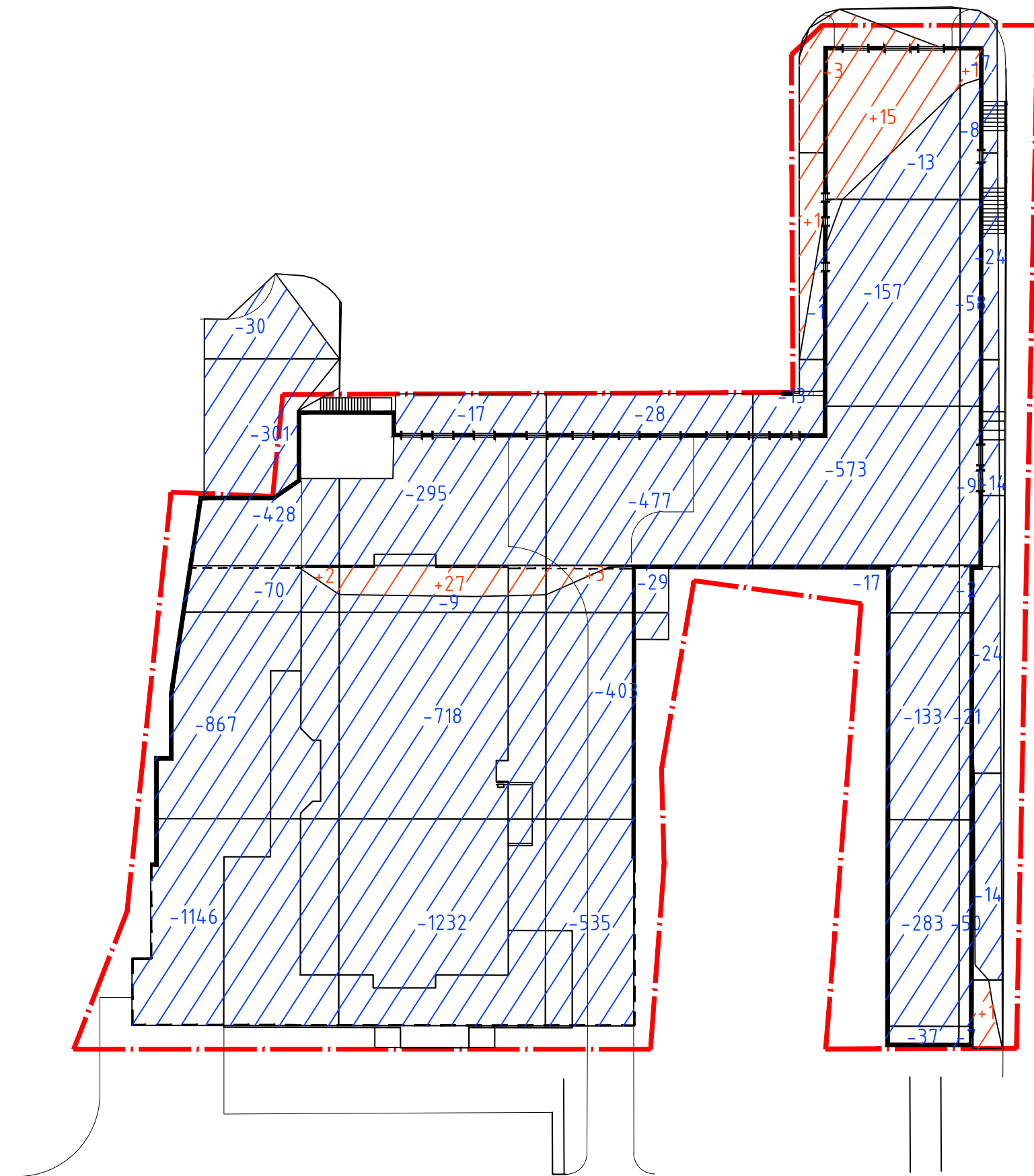
СОГЛАСОВАНО  
ВЗАМ. ИНВ. N  
ПОДП. И ДАТА  
ИНВ. N ПОДЛ.



ВЕДОМОСТЬ ОБЪЕМОВ ЗЕМЛЯНЫХ МАСС

Итого м³	Насыпь (+)	--	--	--	+4	+1	Всего м³	+5
	Выемка (-)	-331	-17	-28	-14	-83		-473

НАИМЕНОВАНИЕ ГРУНТА	КОЛИЧЕСТВО, КУБ.М		ПРИМЕЧАНИЕ
	НАСЫПЬ (+)	ВЫЕМКА (-)	
1. ГРУНТ ПЛАНИРОВКИ ТЕРРИТОРИИ	53	8132	
2. ВЫТЭСНЕННЫЙ ГРУНТ ПРИ УСТРОЙСТВЕ ПОКРЫТИЙ	-	530	
3. ВСЕГО ГРУНТА	53	8662	
4. ИЗБЫТОК ГРУНТА	8609	-	



Итого м³	Насыпь (+)	+2	+27	+3	--	--	Всего м³	+32
	Выемка (-)	-2083	-1959	-967	-470	-80		-5559

Итого м³	Насыпь (+)	--	--	--	+15	+1	Всего м³	+16
	Выемка (-)	-428	-295	-477	-743	-157		-2100

УСЛОВНЫЕ ОБОЗНАЧЕНИЯ

- УЧАСТКИ НАСЫПИ
- УЧАСТКИ ВЫЕМКИ

						0716-ПЗУ		
						МНОГОЭТАЖНЫЙ ЖИЛОЙ ДОМ СО ВСТРОЕННЫМИ НЕЖИЛЫМИ ПОМЕЩЕНИЯМИ И ПОДЗЕМНОЙ АВТОСТОЯНОКой НА ПЕРЕСЕЧЕНИИ УЛ.ПУЗАКОВА И УЛ.ШТЫКОВАЯ В ЗАРЕЧЕНСКОМ РАЙОНЕ Г. ТУЛЫ (II-Я ОЧЕРЕДЬ СТРОИТЕЛЬСТВА)		
ИЗМ.	КОЛ.УЧ.	ЛИСТ	И ДОК.	ПОДПИСЬ	ДАТА	СТАДИЯ	ЛИСТ	ЛИСТОВ
						П	7	
Разработал	Панкратов					ПЛАН ЗЕМЛЯНЫХ МАСС (М 1:500)		
Проверил	Мухин							
И.контр.	Старкова							
						ФОРМАТ А2		

СОГЛАСОВАНО  
ИЗМ. ИЛИ ПОДЛ.  
ВЗАМ. ИЛИ В. N  
ПОДП. ИЛИ ДАТА



ВЕДОМОСТЬ ЖИЛЫХ И ОБЩЕСТВЕННЫХ ЗДАНИЙ И СООРУЖЕНИЙ

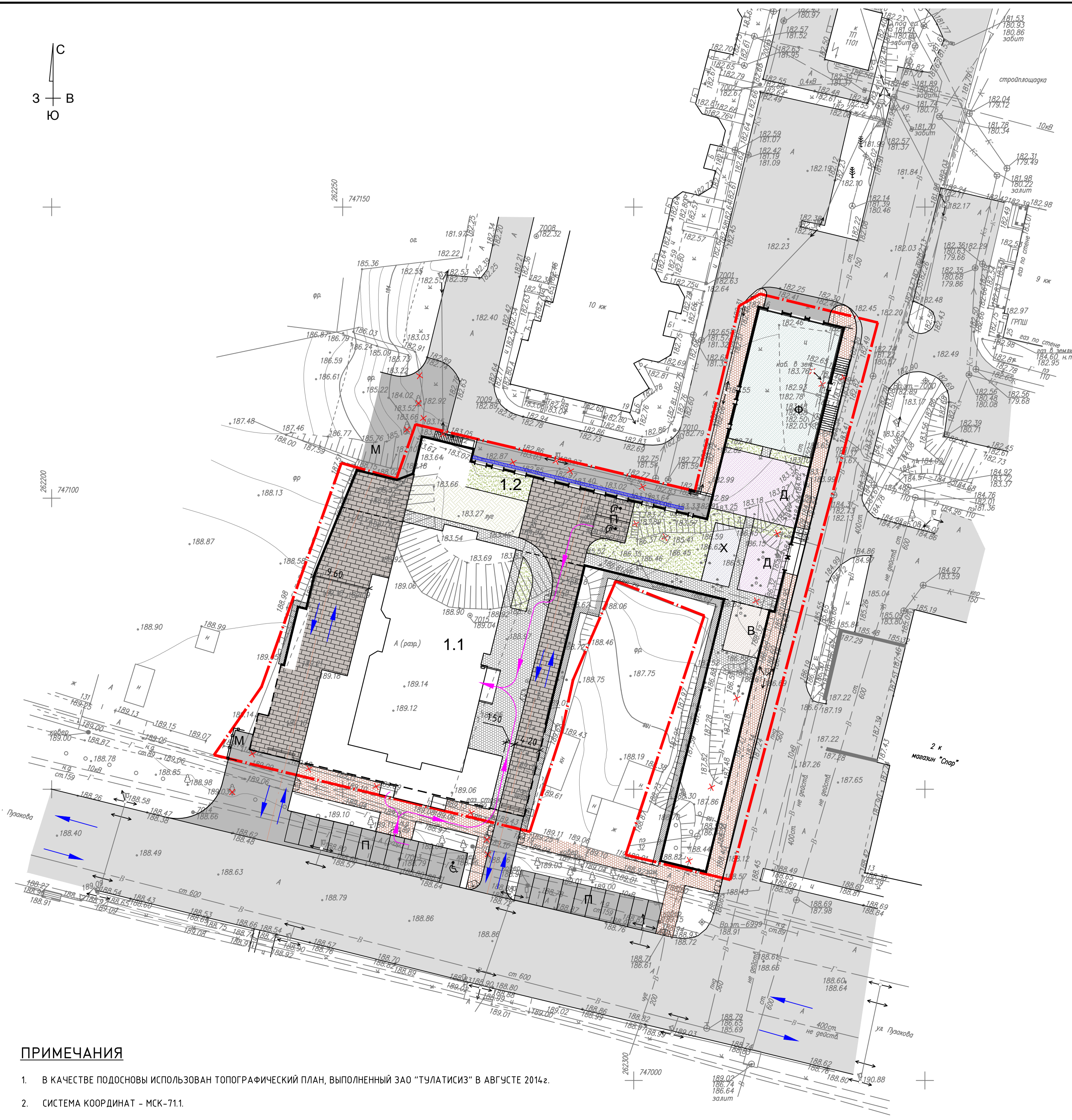
НОМЕР НА ПЛАНЕ	НАИМЕНОВАНИЕ И ОБОЗНАЧЕНИЕ	ЭТАЖНОСТЬ	КОЛИЧЕСТВО		ПЛОЩАДЬ, м²		СТРОИТЕЛЬНЫЙ ОБЪЕМ, КУБ.М		
			ЗДАНИЙ	КВАРТИР	ЗАСТРОЙКИ		ЗДАНИЯ	ВСЕГО	
					ЗДА-НИЯ	ВСЕ-ГО			ЗДАНИЯ
1.1	ЖИЛОЙ ДОМ СО ВСТРОЕННЫМИ НЕЖИЛЫМИ ПОМЕЩЕНИЯМИ	10	1	108	108				
1.2	ПОДЗЕМНАЯ АВТОСТОЯНКА	-	1	-	-				

ЭКСПЛИКАЦИЯ ПЛОЩАДОК

НОМЕР НА ПЛАНЕ	НАИМЕНОВАНИЕ	ПЛОЩАДЬ НОРМАТИВНАЯ/ПРОЕКТНАЯ, кв.м
Д	ДЕТСКАЯ ПЛОЩАДКА	112.00 / 234.00
Ф	ПЛОЩАДКА ДЛЯ ЗАНЯТИЙ ФИЗКУЛЬТУРОЙ	320.00 / 330.00
В	ПЛОЩАДКА ДЛЯ ОТДЫХА ВЗРОСЛОГО НАСЕЛЕНИЯ	16.00 / 53.00
Х	ПЛОЩАДКА ДЛЯ ХОЗЯЙСТВЕННЫХ ЦЕЛЕЙ	48.00 / 50.00
М	ПЛОЩАДКА ДЛЯ КОНТЕЙНЕРОВ ТБО	
П	ПЛОЩАДКИ ДЛЯ ПАРКОВКИ АВТОТРАНСПОРТА	24 м/м

УСЛОВНЫЕ ОБОЗНАЧЕНИЯ

- ОЗЕЛЕНЕНИЕ
- УКРЕПЛЕННЫЙ ГАЗОН
- СУЩЕСТВУЮЩИЕ АВТОДОРОГИ, ПРОЕЗДЫ
- ПРОЕКТИРУЕМЫЕ АВТОПРОЕЗДЫ, ПАРКОВКИ (С АСФАЛЬТОБЕТОННЫМ ПОКРЫТИЕМ)
- ПРОЕКТИРУЕМЫЕ ПРОЕЗДЫ С ПОКРЫТИЕМ ИЗ БЕТОННОЙ ПЛИТКИ
- ПРОЕКТИРУЕМЫЕ ТРОТУАРЫ
- ПРОЕКТИРУЕМАЯ ОТМОСТКА
- ДЕТСКИЕ ПЛОЩАДКИ
- ПЛОЩАДКИ ДЛЯ ЗАНЯТИЙ ФИЗКУЛЬТУРОЙ
- ПЛОЩАДКИ ДЛЯ ОТДЫХА
- ПЛОЩАДКИ ДЛЯ ХОЗЯЙСТВЕННЫХ ЦЕЛЕЙ
- ГРАНИЦА УЧАСТКА
- НАПРАВЛЕНИЯ ДВИЖЕНИЯ АВТОТРАНСПОРТА
- ПУТИ ПЕРЕМЕЩЕНИЯ МГН



ПРИМЕЧАНИЯ

- В КАЧЕСТВЕ ПОДОСНОВЫ ИСПОЛЬЗОВАН ТОПОГРАФИЧЕСКИЙ ПЛАН, ВЫПОЛНЕННЫЙ ЗАО "ТУЛАТИСИЗ" В АВГУСТЕ 2014г.
- СИСТЕМА КООРДИНАТ - МСК-71.1.
- СИСТЕМ ВЫСОТ - БАЛТИЙСКАЯ.

					0716-ПЗУ			
					МНОГОЭТАЖНЫЙ ЖИЛОЙ ДОМ СО ВСТРОЕННЫМИ НЕЖИЛЫМИ ПОМЕЩЕНИЯМИ И ПОДЗЕМНОЙ АВТОСТОЯНКОЙ НА ПЕРЕСЕЧЕНИИ УЛ.ПУЗАКОВА И УЛ.ШТЫКОВАЯ В ЗАРЧЕНСКОМ РАЙОНЕ Г. ТУЛЫ (II-Я ОЧЕРЕДЬ СТРОИТЕЛЬСТВА)			
ИЗМ.	КОЛ.УЧ.	ЛИСТ	И ДОК.	ПОДПИСЬ	ДАТА	СТАДИЯ	ЛИСТ	ЛИСТОВ
						П	8	
Разработал	Панкратов					СХЕМА УЧАСТКА С УКАЗАНИЕМ ПУТЕЙ ПЕРЕДВИЖЕНИЯ МАЛОМОБИЛЬНЫХ ГРУПП НАСЕЛЕНИЯ (М 1:500)		
Проверил	Мухин							
И.контр.	Старкова							



СОГЛАСОВАНО  
ВЗАМ. ИНВ. N  
ПОДП. И ДАТА  
ИНВ. N ПОДЛ.