



**«ОБЩЕСТВО С ОГРАНИЧЕННОЙ ОТВЕТСТВЕННОСТЬЮ
«ПРОЕКТ-ИНЖЕНЕРИНГ ТИТ»**

№ СРО П-090-143513681-69-1 от 11.03.2016г.

Заказчик: ООО «СпецСнаб»

**Объект: «Многоквартирный жилой дом по ул. Ленская в
квартале 143, г. Якутска»**

ПРОЕКТНАЯ ДОКУМЕНТАЦИЯ

**Раздел 2. Схема планировочной организации
земельного участка**

240/20-ПЗУ

Том 2

Якутск 2021



**«ОБЩЕСТВО С ОГРАНИЧЕННОЙ ОТВЕТСТВЕННОСТЬЮ
«ПРОЕКТ-ИНЖЕНЕРИНГ ТИТ»**

№ СРО П-090-143513681-69-1 от 11.03.2016г.

Заказчик: ООО «СпецСнаб»

**Объект: «Многоквартирный жилой дом по ул. Ленская в
квартале 143, г. Якутска»**

ПРОЕКТНАЯ ДОКУМЕНТАЦИЯ

**Раздел 2. Схема планировочной организации
земельного участка**

240/20-ПЗУ

Том 2

Директор



Тальникова Т.Н.

Главный инженер



Тальникова Т.Н.

Якутск 2021

Содержание тома 2

Обозначение	Наименование	Стр.
240/20-ПЗУ.ПЗ	Содержание тома	
	Пояснительная записка	
	Общая часть	
	Характеристика земельного участка	
	Мерзлотно-грунтовые условия площадки	
	Обоснование границ санитарно-защитной зоны	
	Обоснование планировочной организации земельного участка	
	Зонирование территории земельного участка	
	Технико-экономические показатели	
	Обоснование решений по инженерной подготовке территории	
	Обоснование рельефа вертикальной планировки	
	Обоснование решений по благоустройству территории	
	Обоснование схем транспортных коммуникаций	
	Расчет дворовых площадок и автостоянок	

Взам. Инв. №	
Подп. и дата	
Инв. № подл.	

Изм.	Кол.уч.	Лист	№ док.	Подпись	Дата

240/20-ПЗУ.ТЧ

Лист

2

По динамике температурного режима грунтов в годовом цикле в исследованном разрезе выделяются:

- слой сезонного оттаивания (ССО).
- многолетнемерзлая толща (ММТ).

Нормативная глубина слоя сезонного оттаивания ($d_{th,n}$), принята по фактическим данным и составляет для исследованной площадки 2,9 м.

Обоснование границ санитарно-защитных зон объектов капитального строительства в пределах границ земельного участка.

В пределах границ отведенного земельного участка отсутствуют объекты капитального строительства, на которые распространяются санитарно-защитные зоны.

Обоснование планировочной организации земельного участка

Земельный участок, отведенный для строительства многоквартирного жилого дома (поз.1), находится в г. Якутске, в квартале 143. Граница территории отведенного участка принята по акту отвода участка. Согласно градостроительному плану земельного участка РФ-14-3-01-0-00-2021-02973, площадь составляет 2499,91 м², кадастровый номер земельного участка 14:36:104016:1240. Разрешенное строительство Ж-6 – зона застройки средне- и многоэтажными многоквартирными жилыми домами на территории г. Якутска. Основной вид разрешенного использования – Многоэтажная жилая застройка (высотная застройка) (2.6).

Зонирование территории земельного участка

Подъезд в дворовую часть территории здания обеспечивается со стороны ул. Ленская. На участке выделены транспортные зоны для жильцов дома и автостоянки.

Мусоросборники запроектированы рядом с автостоянками, к которому обеспечен свободный подъезд, расстояние от них до окон и детской площадки более 20 метров.

Технико-экономические показатели земельного участка.

№ п/п	Наименование показателей	Ед. изм.	Количество
1	Площадь отведенной территории	м ²	2499,91
2	Площадь застройки (проектируемой)	м ²	508,79
3	Коэффициент застройки	%	20,35
4	Процент озеленения	%	36,60
4	Площадь территории, занимаемая под:		
5	– зеленые насаждения	м ²	915,03
6	– проезды, разворотные площадки и тротуар	м ²	963,85 / 360,35
7	– детская площадка	м ²	98,66
8	– площадка для мусороконтейнеров	м ²	13,58

Взам. Инв. №

Подп. и дата

Инв. № подл.

Изм.	Кол.уч.	Лист	№ док.	Подпись	Дата

240/20-ПЗУ.ТЧ

Лист

4

Обоснование решений по инженерной подготовке территории

Проектом предусмотрена следующая инженерная подготовка объекта согласно ТУ:

- вертикальная планировка территории;
- подключение к водопроводным сетям;
- подключение к сетям связи;
- подключение к тепловым сетям;
- подключение к газовым сетям;
- прокладка сетей канализации.

Все сети присоединяются по техприсоединению.

Отметки отмотки зданий и сооружений жилого дома запроектированы выше отметок планировочной земли, что обеспечивает отвод поверхностных вод от зданий и сооружений.

Описание организации рельефа вертикальной планировкой

Проект организации рельефа площадки строительства выполнен на топографической основе в М 1:500 выполненной ИП Свинобоев А.С. в 2020 г. Организация рельефа вертикальной планировки выполнена на основании ППТ квартала, отвод поверхностных вод решен в сторону существующего проезда, улицы Ленская. Проектом предусмотрен поверхностный сток атмосферных вод по проездам с минимальным уклоном 5 ‰.

Описание решений по благоустройству территории

Благоустройство территории объекта предусматривает:

- устройство покрытий проездов, тротуара и площадок;
- посев цветов, многолетних трав, посадки кустарников и деревьев.

Покрытие проездов предусмотрено асфальтобетонное, уложенное на основание из щебня с фракциями 20-40 и 10-20 по ГОСТ 25607-2009 и песок по ГОСТ 8736-2014. Подъезды решены к основному входу в жилой дом, ограничены бетонными бордюрами. В местах пересечения пешеходных путей с проезжей частью высота бортовых камней тротуаров не превышает 4 см и устраиваются съезды шириной 1м с уклоном, не превышающем 10 промилле.

Покрытие тротуаров предусмотрено из тротуарной плитки 223×135×60мм, уложенное на основание из щебня фр.20-40 по ГОСТ 25607-2009, речного песка по ГОСТ 8736-2014. Вдоль тротуара устраивается бортовой камень БР 100.30.15 по ГОСТ 6665-91 на бетонной подушке с размерами 0,35м×0,35м. Вокруг здания предусматриваются цветники, газоны с посевом многолетней травы и рядовая посадка кустарников.

Покрытие детской площадки предусмотрено из резинового покрытия, уложенное на монолитный бетон В15 по ГОСТ 9128-2013, щебень фр.40-70 по ГОСТ 8267-93, речной песок по ГОСТ 8736-2014.

Проектом предусматривается наружное освещения территории, на металлических опорах. Управление наружным освещением осуществляется в автоматическом (от срабатывания датчика фотореле) и ручном режимах.

Обоснование схем транспортных коммуникаций.

Подъезд в дворовую часть территории здания обеспечивается со стороны ул. Ленская. На участке выделены транспортные зоны для жильцов дома с расположенными в них автостоянками. Площадки для мусороконтейнеров запроектированы рядом с автостоянками, к которому обеспечен свободный подъезд.

К зданию обеспечен проезд с одной продольной стороны для пожарных автомашин шириной 5,00 м. Расстояние от края проезда до стены проектируемого дома составляет – 7,00 м. и с одной торцевой стороны, расстояние от края проезда до стены – 5,18 м.

Взам. Инв. №	
Подп. и дата	
Инв. № подл.	

Изм.	Кол.уч.	Лист	№ док.	Подпись	Дата

Расчет дворовых площадок и автостоянок

Число квартир проектируемого жилого дома – **70**

При учете коэффициента семейности – 2,9

Количество жителей – $108 \times 2,9 = 203$

Дворовые площадки согласно табл.5 п. 2.2.3.5 раздела 2 местных нормативов градостроительного проектирования, утвержденных нормативным правовым актом Якутской городской Думы от 25 февраля 2016 года 278-НПА

- для игр детей дошкольного и младшего школьного возраста

$0,35 \text{ м}^2/\text{чел.} \times 203 \text{ чел.} = 71,05 \text{ м}^2$ (по проекту 98,66 м²)

- для отдыха взрослого населения

$0,1 \text{ м}^2/\text{чел.} \times 203 \text{ чел.} = 20,3 \text{ м}^2$ (по проекту 32,20 м²)

Количество м/мест на долгосрочный период – 40% min от количества квартир

$70 \times 40\% \approx 28 \text{ м/м}$ (по проекту 33 м/м)

Из них 10% для маломобильных групп населения

$28 \text{ м/м} \times 10\% \approx 3 \text{ м/мест}$ для МГН (по проекту 3 м/м для МГН)

Количество контейнеров для твердых бытовых отходов для жителей с учетом общественных зданий (приложение М, СП 42.13330.2011)

$203 \text{ чел.} \times 1000 \text{ л.} = 203000 \text{ л.}$ в год или 203 м³

объем 1 контейнера ~ 1 м³ (203 м³ – 203 контейн.)

203 контейн. : 365 дней ~ 1 контейн./день (по проекту 3 мусороконтейнера)

Заключение:

Плоскостные сооружения и территории участков для организации стояночных мест для легковых автомобилей для проектируемого жилого комплекса удовлетворяет требованиям СП 42.13330.2016 (Актуализированная редакция) «Градостроительство. Планировка и застройка городских и сельских поселений» и местным нормативам градостроительного проектирования городского округа «город Якутск» от 25 февраля 2016 года №278-НПА.

Взам. Инв. №	
Подп. и дата	
Инв. № подл.	

Изм.	Кол.уч.	Лист	№ док.	Подпись	Дата

240/20-ПЗУ.ТЧ

Лист

6

Технико-экономические показатели

№ п/п	Наименование	Ед. изм.	Количество	
			в пределах участка	за пределами участка
1	Площадь отведенной территории	м ²	2499,91	360,35
2	Площадь застройки (проектируемой)	м ²	508,79	
3	Площадь проездов и стоянок	м ²	798,75	
4	Площадь тротуаров и дорожек, - всего - для отдыха взрослого населения	м ² м ²	165,10 32,20	
5	Площадь игровой детской площадки	м ²	98,66	16,50
6	Площадь площадки для м/контейнеров	м ²	13,58	
7	Площадь озеленения - всего - посадок - газонов	м ²	915,03	
		м ²	33,25	
		м ²	881,78	
8	Протяженность ограждения Ог-1	п.м.	37,50	
9	Протяженность бордюров БР.100.30.15	п.м.	127,50	
10	Протяженность бордюров БР.100.20.8	п.м.	172,70	
11	Кoeffициент застройки	%	20,35	
12	Процент озеленения	%	36,60	

Перечень видов работ, на которые необходимо составление актов освидетельствования скрытых работ

№ п/п	Наименование вида работ	Примечание
1	Разбивка осей зданий и сооружений на стройплощадке.	
2	Подготовка земляного полотна для устройства покрытий проездов, тротуаров, площадок.	
3	Уплотнение грунта под проездами, тротуарами, площадками.	
4	Устройство и уплотнение каждого слоя покрытия подъездных проездов, тротуаров, площадок.	
5	Подготовка ям для посадки, толщина и качество грунта.	

Технические решения, принятые в рабочих чертежах, соответствуют требованиям экологических, санитарно-гигиенических, противопожарных и других норм, действующих на территории Российской Федерации.

Главный инженер проекта:  /Тальникова Т.Н./

Ведомость жилых и общественных зданий и сооружений

№ п/п	Обозначение типов. проекта	Этажность	Количество		Площадь, м2			Стр. объем	
			Здания	Квартир	Застройки	Общая площ. квартир	Здания	Всего	
1	Многokвартирный жилой дом	9							1

Ведомость ссылочных и прилагаемых документов

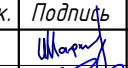
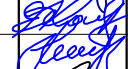
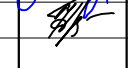

Обозначение	Наименование	Примечание
	<u>Ссылочные документы</u>	
"Наш двор"	Детские игровые площадки	www.nash-dvor.com
"Тимир Строй Сервис"	Компания по производству металлоконструкций	www.timir.ykt.ru

Ведомость рабочих чертежей основного комплекта

Лист	Наименование	Примечание
1	Общие данные (начало).	
2	Общие данные (конец). Ситуационный план.	
3	Разбивочный план.	
4	План организации рельефа.	
5	План земляных масс.	
6	План благоустройства территории.	
7	Сводный план инженерных сетей.	
8	Ограждение Ог-1	
9	Ограждение мусорных баков	Посл. лист

240/20-ПЗУ

Многokвартирный жилой дом по ул. Ленская в квартале 143 г. Якутска

Изм.	Кол.уч.	Лист	№ док.	Подпись	Дата	Стадия	Лист	Листов
Разработал	Марков					Р	1	9
Проверил	Кондаков							
ГИП	Тальникова							
Н.контроль	Григорьева							

Общие данные (начало)



ООО "Проект инженеринг-ТНТ"

Взам.инв №

Подпись и дата

Инв.№ подл.



ПОЗ.	ОБОЗНАЧЕНИЕ	НАИМЕНОВАНИЕ	КОЛ.	ПРИМЕЧАНИЕ
1	1113	Детский игровой комплекс	1	"Наш Двор" nash-dvor.com
2	6108	Качалка детской игровой площадки Пчёлка	1	
3	6210	Качалка-балансир "Пчёлка"	1	
4	6508	Карусель детской игровой площадки	1	
5	5314	Детская игровая песочница	1	
6	6310	Качели детской игровой площадки	1	
7	8043	Скамейка	4	
8	9030	Урна	3	
9	9035	Велопарковка	1	

Ведомость проездов, тротуаров, дорожек и площадок

УСЛОВНОЕ ИЗОБРАЖЕНИЕ	НАИМЕНОВАНИЕ	Площадь покрытия м ²	Бордюр из бор- тового камня	
			тип	кол., м
	Проезды, стоянки (проектир.)	1159,10	БР.100. 30.15	144,00
	Пешеходные дорожки (проектир.)	165,10	БР.100. 20.8	172,70
	Площадка для м/контейнеров	13,58		

Общие данные

Чертежи генерального плана разработаны на основании следующих исходных данных:

- Техническое задание;
- Топографическая съемка, выполненная ИП "Свинобоев А.С." в 2020 г.;

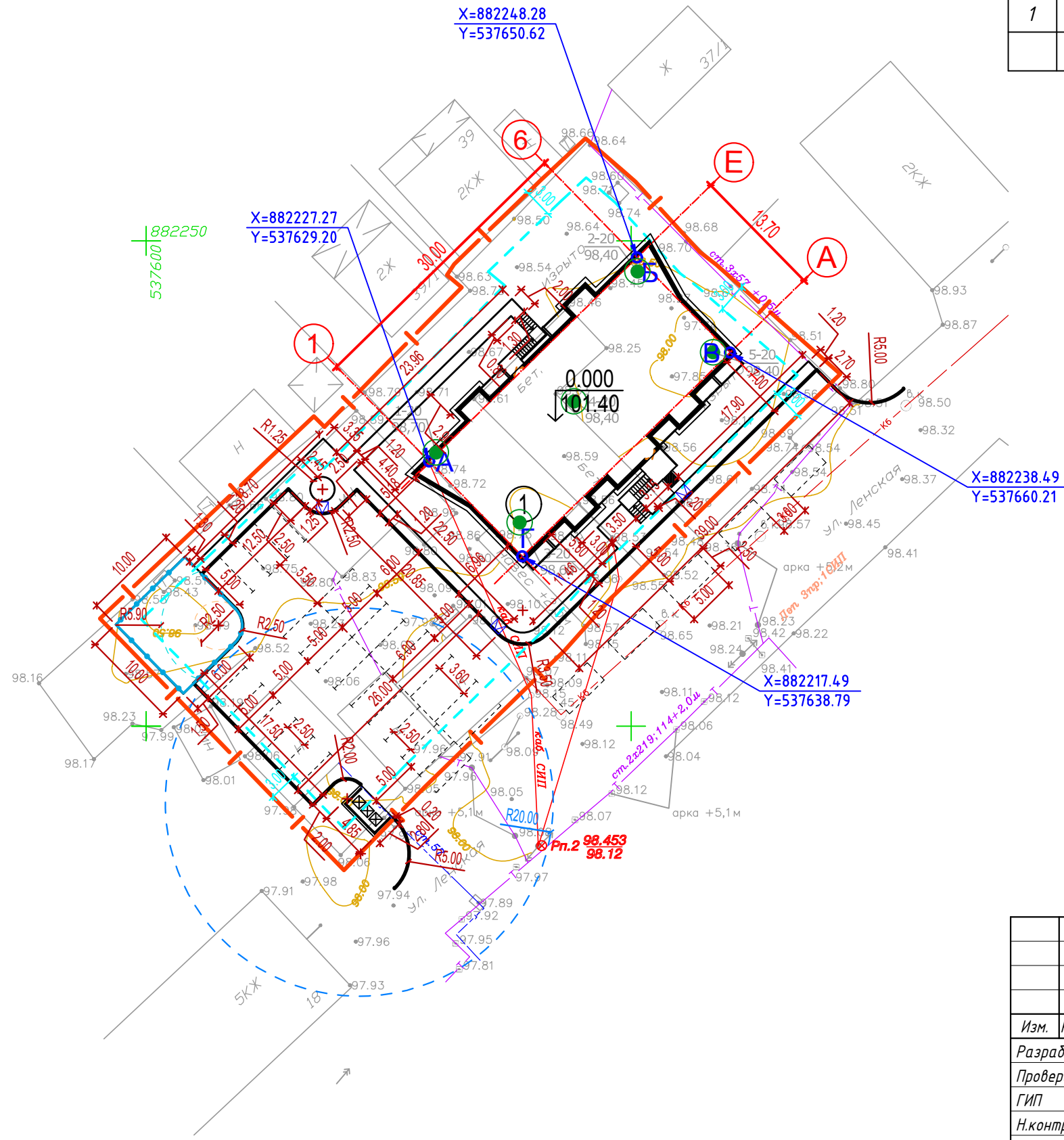
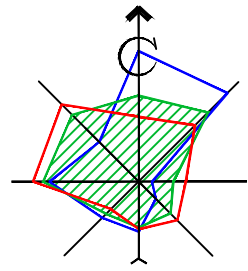
Материалы инженерно-геологических изысканий, 32/20-ИГИ ИП "Свинобоев А.С." в 2020 г.;

Принятая система координат - местная, система высот - балтийская. Площадка отведенная под строительство жилого дома (поз.1), находится в юго-западной стороне по улице Ленская, 12, расположенного в Строительном районе 143 квартала г. Якутска РС(Я). В настоящее время проектируемый участок огорожен забором, не застроен, представляет собой пустырь. После окончания строительно-монтажных работ необходимо выполнить устройство проездов, тротуаров с твердыми покрытиями. Благоустройство участка выполнено по отведенной границе. Расстояние от края проезжей части до стен проектируемого здания составляет 7,00 м. Ширина проездов составляет 5,00 м. Установка контейнеров для сбора мусора предусматривается на бетонном покрытии.

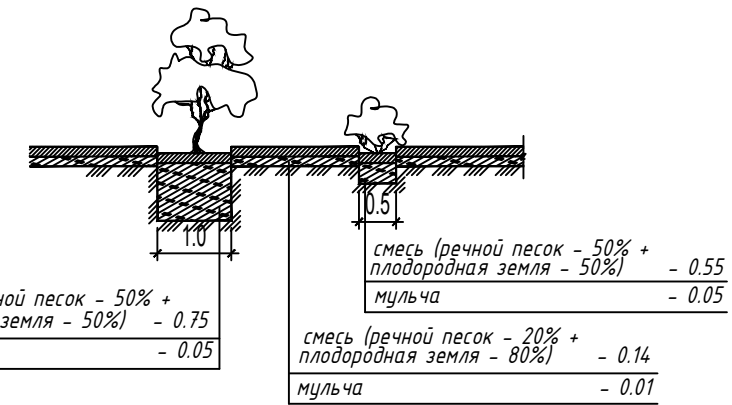
Инв.№ подл.
Подпись и дата
Взам.инв №

						240/20-ПЗУ			
						Многоквартирный жилой дом по ул. Ленская в квартале 143 г. Якутска			
Изм.	Кол.уч.	Лист	№ док.	Подпись	Дата	Многоквартирный жилой дом	Стадия	Лист	Листов
Разработал	Марков						Р	2	
Проверил	Кондаков								
ГИП	Тальникова								
Н.контроль	Григорьева					Общие данные (конец) Ситуационный план М1:2000			

№ п/п	Обозначение типов. проекта	Этажность	Количество		Площадь, м2		Стр. объем	
			Здания	Квартир	Застройки		Здания	Всего
					здания	всего		
1	Многоквартирный жилой дом	9	1	-	70	508,79	3116,67	14861,86



Конструкция посадки деревьев и кустарников

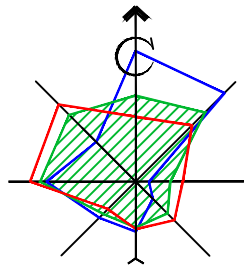


Ведомость координат осей зданий и сооружений

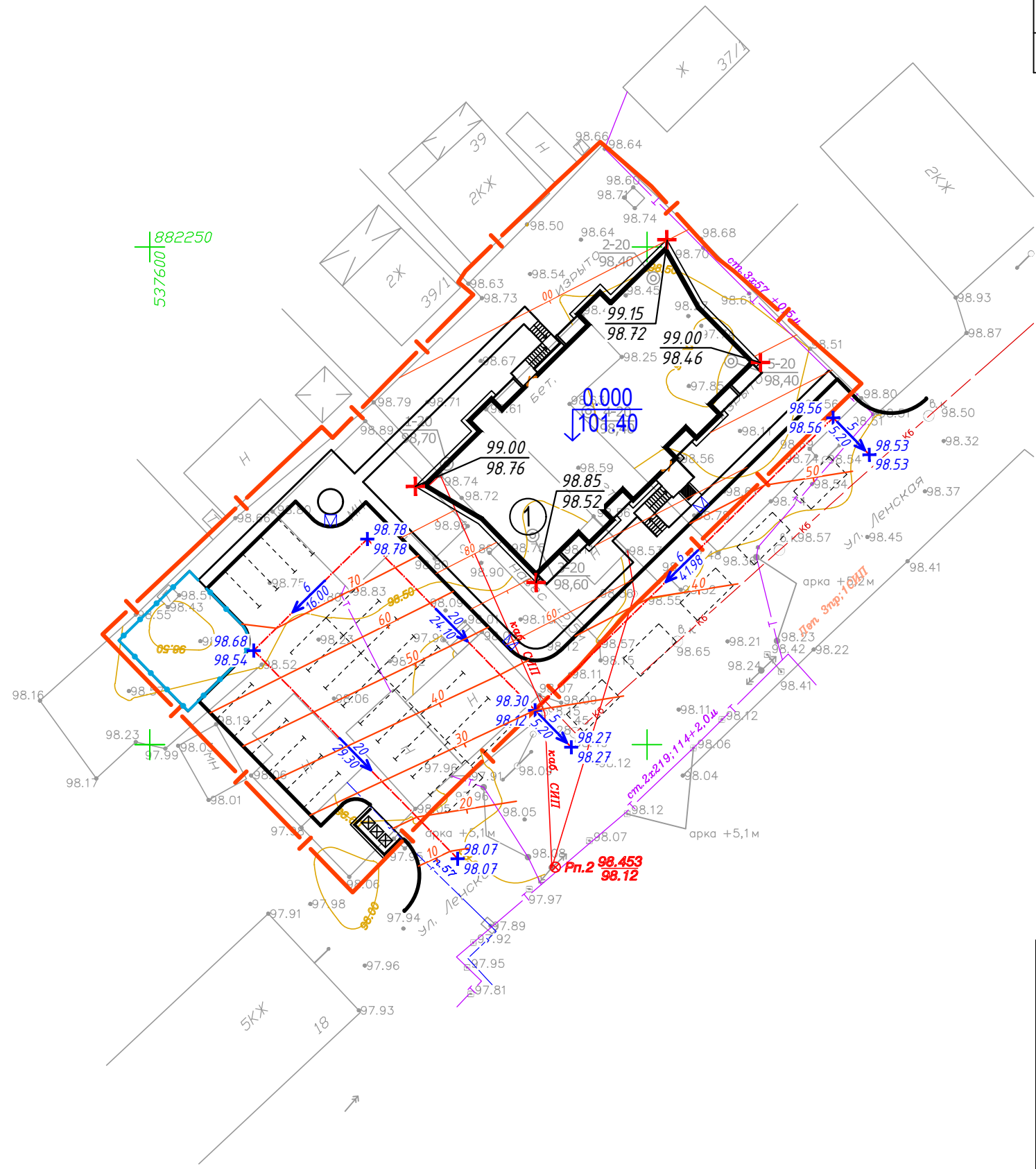
Номер точки	Координаты	
	X	Y
1	2	3
поз. 1		
A	882227.27	537629.20
B	882248.28	537650.62
V	882238.49	537660.21
G	882217.49	537638.79

Взам.инв №
Подпись и дата
Инв.№ подл.

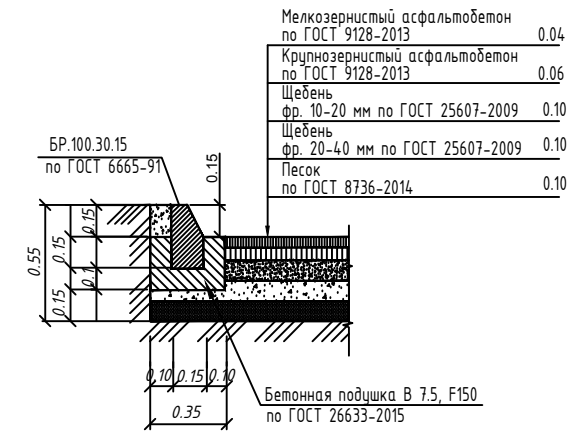
						240/20-ПЗУ			
						Многоквартирный жилой дом по ул. Ленская в квартале 143 г. Якутска			
Изм.	Кол.уч.	Лист	№ док.	Подпись	Дата	Многоквартирный жилой дом	Стадия	Лист	Листов
Разработал	Марков						P	3	
Проверил	Кондаков								
ГИП	Тальникова								
Н.контроль	Григорьева					Разбивочный план M1:500		ООО "Проект инженеринг-ТНТ"	



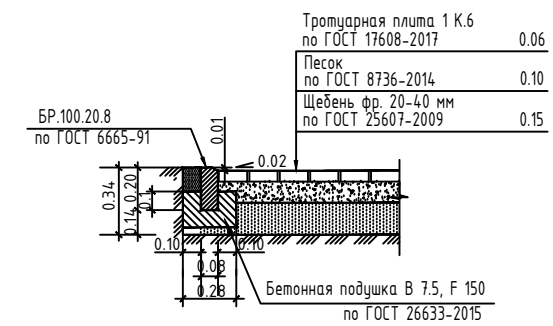
№ п/п	Обозначение типов. проекта	Этажность	Количество		Площадь, м2		Стр. объем	
			Здания	Квартир	Застройки	Общая площ. кварт.	Здания	Всего
1	Многоквартирный жилой дом	9	1	- 70	508,79	3116,67		14861,86



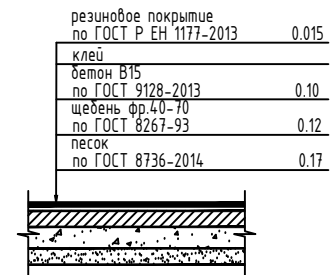
Конструкция покрытия проездов



Конструкция покрытия тротуаров



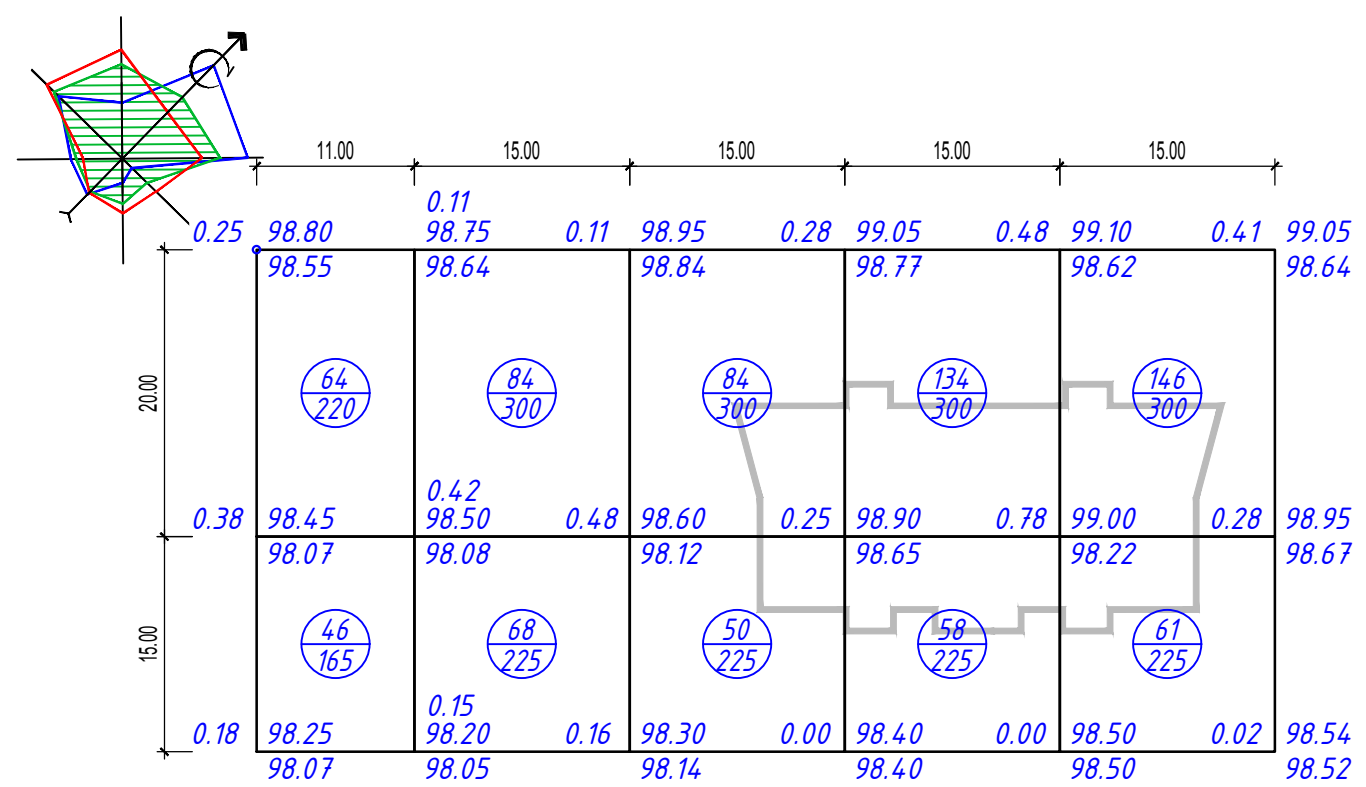
Конструкция покрытия детской площадки



Взам.инв №
Подпись и дата
Инв.№ подл.

						240/20-ПЗУ			
						Многоквартирный жилой дом по ул. Ленская в квартале 143 г. Якутска			
Изм.	Кол.уч.	Лист	№ док.	Подпись	Дата	Многоквартирный жилой дом	Стадия	Лист	Листов
Разработал	Марков						Р	4	
Проверил	Кондаков								
ГИП	Тальникова								
Н.контроль	Григорьева					План организации рельефа M1:500		ООО "Проект инженеринг-ТНТ"	

Баланс земляных масс



Наименование работ и объемов грунта	Количество, м ³	
	Насыпь (+)	Выемка (-)
1. Грунт планировки территории	795.00	
2. Вытесненный грунт, в т.ч. при устройстве:		
а) проездов		167.74
б) тротуаров		33.02
в) плодородной почвы на участках озеленения		157,60
г) игровые площадки		19,73
3. Поправка на уплотнение грунта K=0.12	95.40	
Итого :	890.40	378.09
Всего :	512.31	

Насыпь	110.0	152.0	134.0	192.0	207.0	Всего м ³	795.0
Выемка	-	-	-	-	-		-

Примечания

Предусмотреть корректировку проектных отметок в местах устройства корыта под одежду проездов, тротуаров, газонов. Существующее озеленение максимально сохранить. Подсыпку производить из ПГС.


Ведомость элементов озеленения

Поз.	Наименование породы или вида насаждения	Возраст, лет	Кол.	ПРИМЕЧАНИЕ
1	Береза	5	27	одиночная посадка с комом (0.8 x 0.8 x 0.7 м.)
2	Боярышник	3-5	25	живая изгородь (саженцы без кома, однорядная посадка)
3	Газон обыкновенный, м ² расход семян 110 кг/га	-	881,78	посев многолетних трав: смесь семян мятлика, овсяницы и полевицы луговой

Ведомость объемов работ по озеленению

№ п/п	Наименование	Ед. изм.	Деревья	Кустарн.	Газоны	Всего
1	Мульча	м ³	1,35	0,31	8,81	10,47
2	Плодородная земля	м ³	10,12	1,72	98,76	110,60
3	Песок	м ³	10,12	1,72	24,69	36,53
	Всего		21,59	3,75	132,26	157,60

Инв.№ подл. Подпись и дата. Взам.инв №

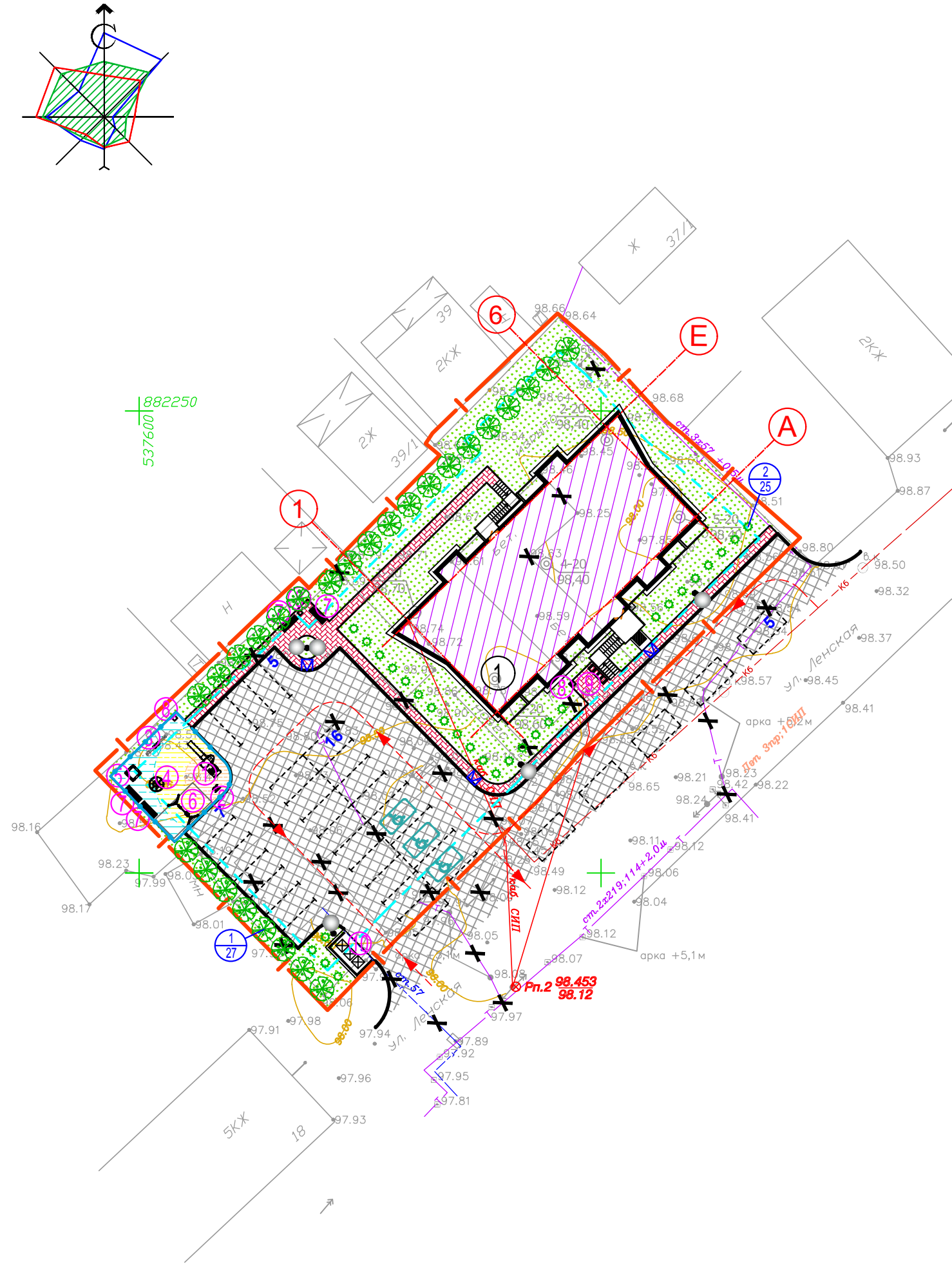
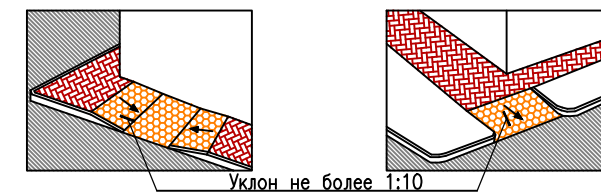
						240/20-ПЗУ			
						Многоквартирный жилой дом по ул. Ленская в квартале 143 г. Якутска			
Изм.	Кол.уч.	Лист	№ док.	Подпись	Дата	Многоквартирный жилой дом	Стадия	Лист	Листов
Разработал	Марков			<i>[Signature]</i>			P	5	
Проверил	Кондаков			<i>[Signature]</i>					
ГИП	Тальникова			<i>[Signature]</i>					
Н.контроль	Григорьева			<i>[Signature]</i>					
						План земляных масс M1:500	 ООО "Проект инженеринг-ТНТ"		

№ п/п	Обозначение типов. проекта	Этажность	Количество		Площадь, м2		Стр. объем	
			Зданий	Квартир	Застройки		Здания	Всего
					здания	всего		
1	Многоквартирный жилой дом	9	1	-	70	508,79	3116,67	14861,86

Условные обозначения

- граница отведенной территории
- отступ от границы участка
- существующая застройка
- существующая сносимая застройка
- проектируемое здание
- проектируемые проезды
- проектируемые пешеходные дорожки
- детская площадка
- проектируемое озеленение
- площадка для м/контейнеров
- направление движения автомобильной техники
- наружное освещение на опорах
- место стоянки машины инвалида (8.17 Инвалиды)
- съезды с тротуара на проезжую часть улицы
- деревья
- кустарники
- проектируемые ограждения Ог-1

Съезд с тротуара на проезжую часть улицы



Инв.№ подл.	Взам.инв №

						240/20-ПЗУ			
						Многоквартирный жилой дом по ул. Ленская в квартале 143 г. Якутска			
Изм.	Кол.уч.	Лист	№ док.	Подпись	Дата	Многоквартирный жилой дом	Стадия	Лист	Листов
Разработал	Марков			<i>Марков</i>			Р	6	
Проверил	Кондаков			<i>Кондаков</i>					
ГИП	Тальникова			<i>Тальникова</i>					
Н.контроль	Григорьева			<i>Григорьева</i>		План благоустройства территории М1:500		ООО "Проект инженеринг-ТНТ"	

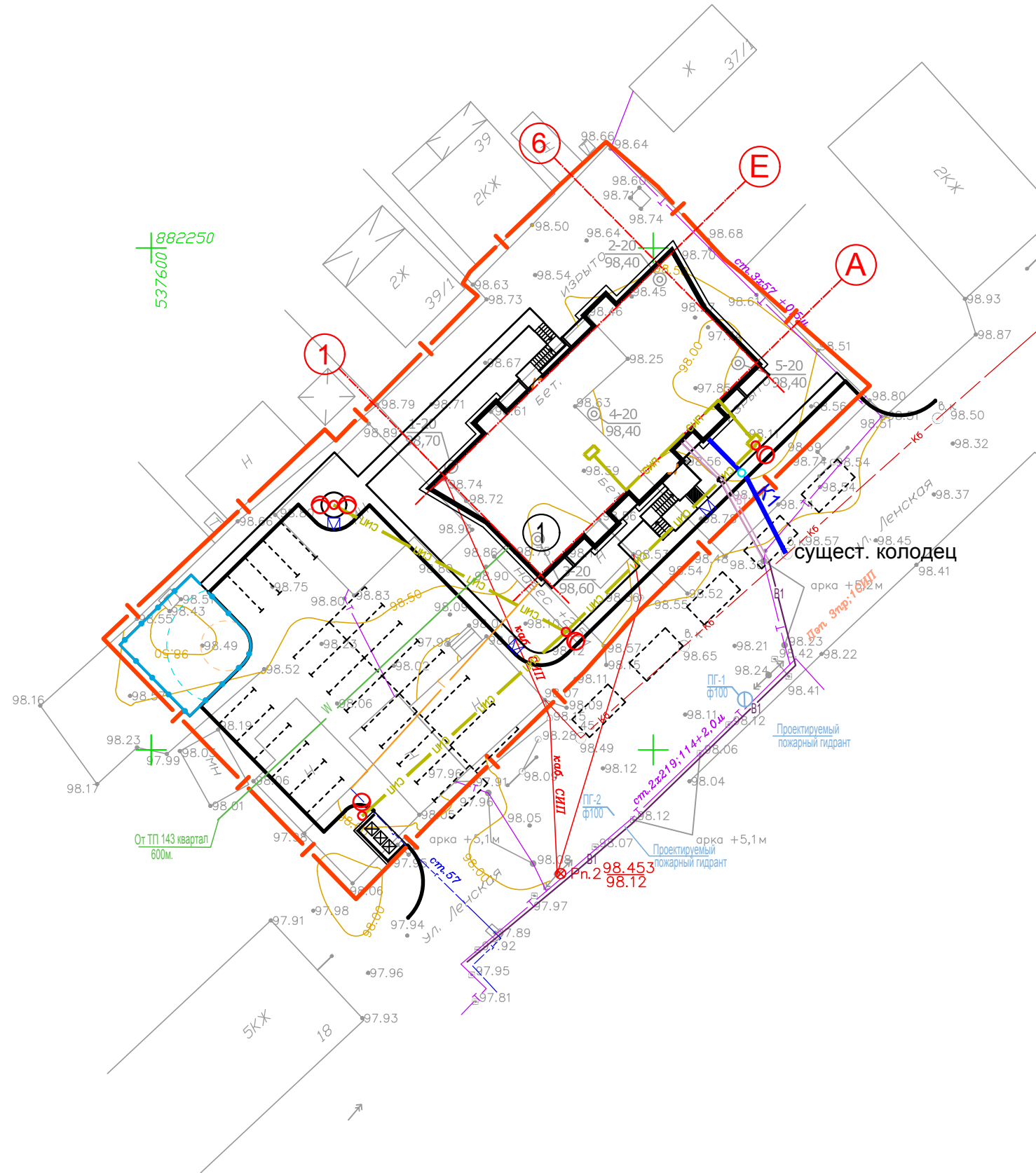
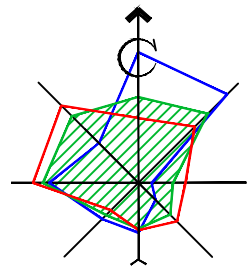
№ п/п	Обозначение типов. проекта	Этажность	Количество		Площадь, м ²		Стр. объем	
			Здания	Квартир	Застройки	Общая площ. кварт.	Засния	Всего
1	Многоквартирный жилой дом	9	1	-	70	508,79	3116,67	14861,86

Условные обозначения


№	Условные изобр.	Наименование
1	— K1 —	Проектируемые сети канализации
2	○ KK1	Проектируемые канализационные колодцы
3	○ ○	Наружное освещение на опорах двухконсольная
4	○	Наружное освещение на опорах одноконсольная
5	— СИП —	Воздушная линия наружного освещения
	— В/Т —	Проектируемые сети теплоснабжения
	○	Проектируемые пожарные гидранты Ф100
	— В/Т —	Существующие сети теплоснабжения
	— Г —	Проектируемые сети газоснабжения
	— W —	Проектируемые сети электроснабжения Проект по договору тех. присоединения

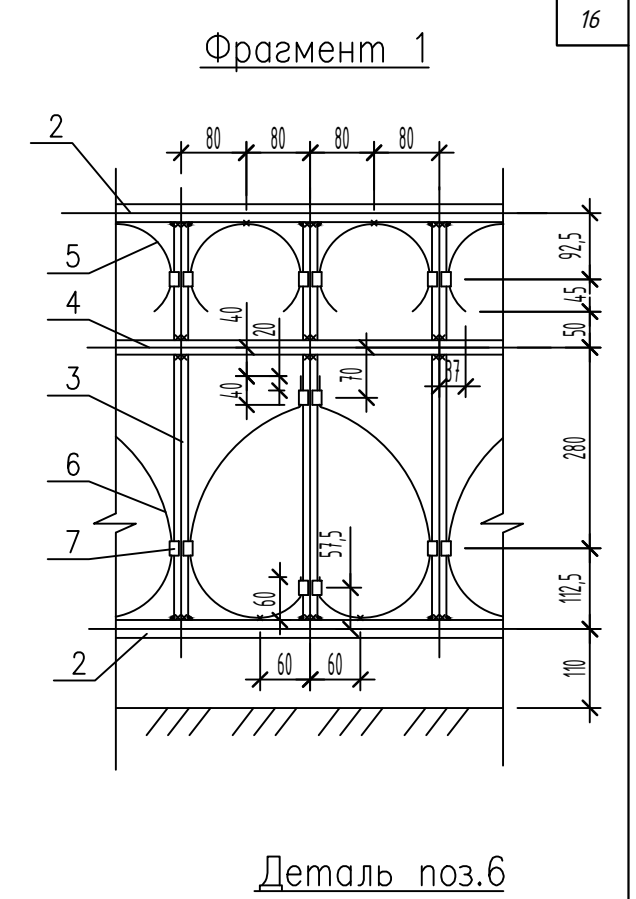
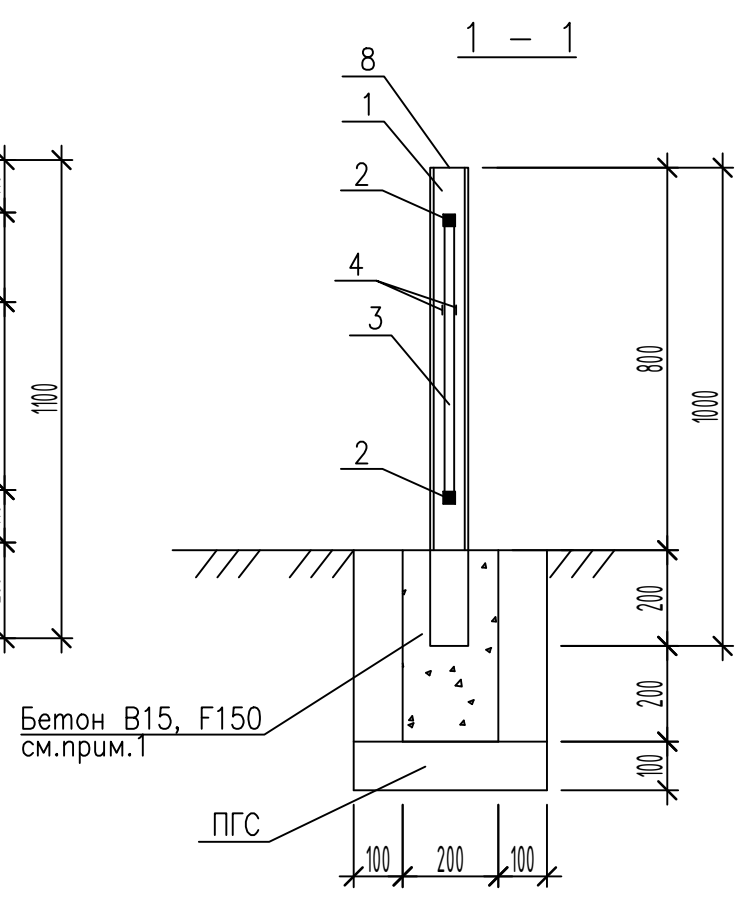
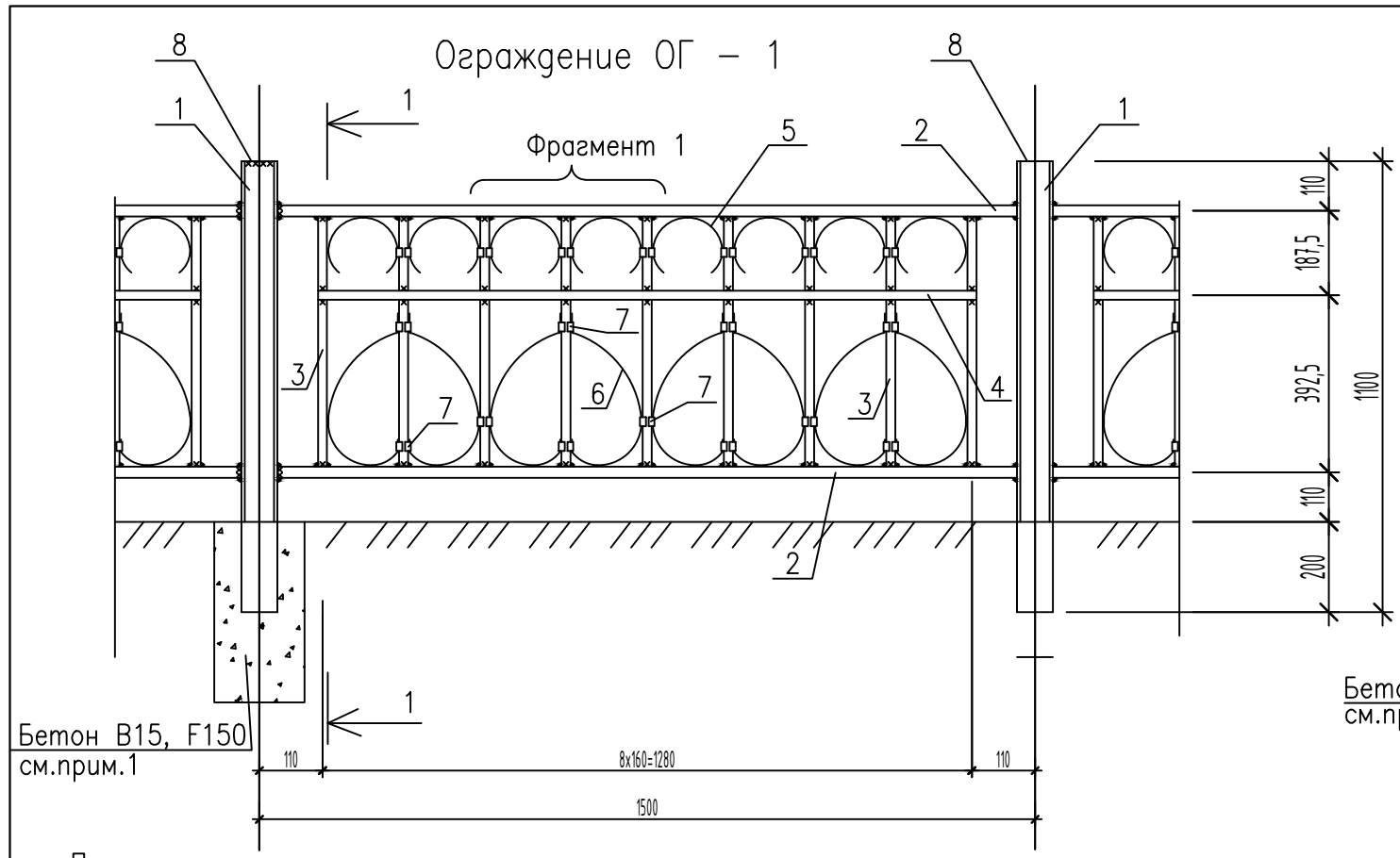
Примечания:

Сети теплоснабжения, водоснабжения, канализации, электроснабжения, связи, газа подключаются по техприсоединению.



Взам. инв. №
Подпись и дата
Инв. № подл.

						240/20-ПЗУ			
						Многоквартирный жилой дом по ул. Ленская в квартале 143 г. Якутска			
Изм.	Кол.уч.	Лист	№ док.	Подпись	Дата	Многоквартирный жилой дом	Стадия	Лист	Листов
Разработал	Марков			<i>Марков</i>			Р	7	
Проверил	Кондаков			<i>Кондаков</i>					
ГИП	Тальникова			<i>Тальникова</i>					
Н.контроль	Григорьева			<i>Григорьева</i>		Сводный план инженерных сетей М1:500		 ООО "Проект инженеринг-ТНТ"	



Бетон В15, F150
см.прим.1

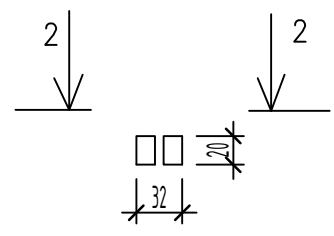
Бетон В15, F150
см.прим.1

ПГС

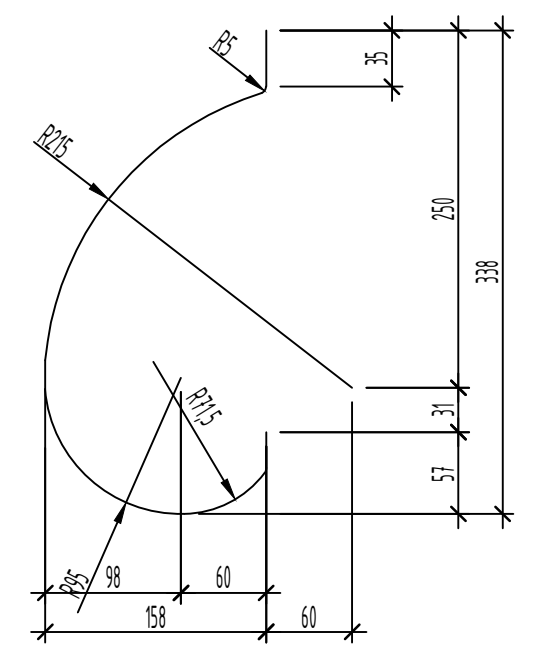
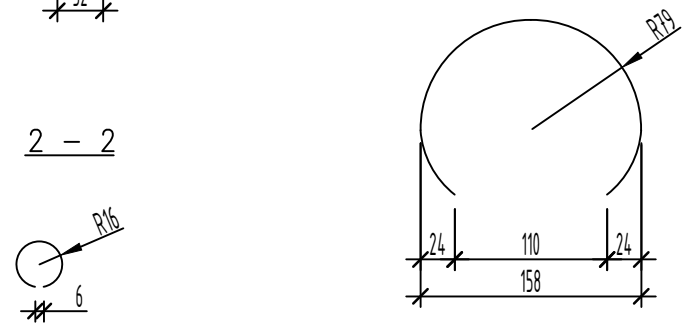
Примечания:

1. Устройство бетонного основания проводить по уплотненной гравийно-песчаной подготовке толщиной 100мм.
2. Сварку производить электродами Э42А по ГОСТ 9467-75*. Высоту катета сварного шва принять равным толщине минимальных сварных элементов.
3. Антикоррозионную защиту металлоконструкций выполнять согласно указаний СНиП 2.03-11-85 "Защита конструкций от коррозии". Элементы ограждения окрасить эмалью ПФ 1189 ТУ 6-10-1710-76. Перед нанесением покрытия, конструкции очистить от окалины и ржавчины пескоструйным аппаратом.

Деталь поз.7



Деталь поз.5



Спецификация на ОГ-1

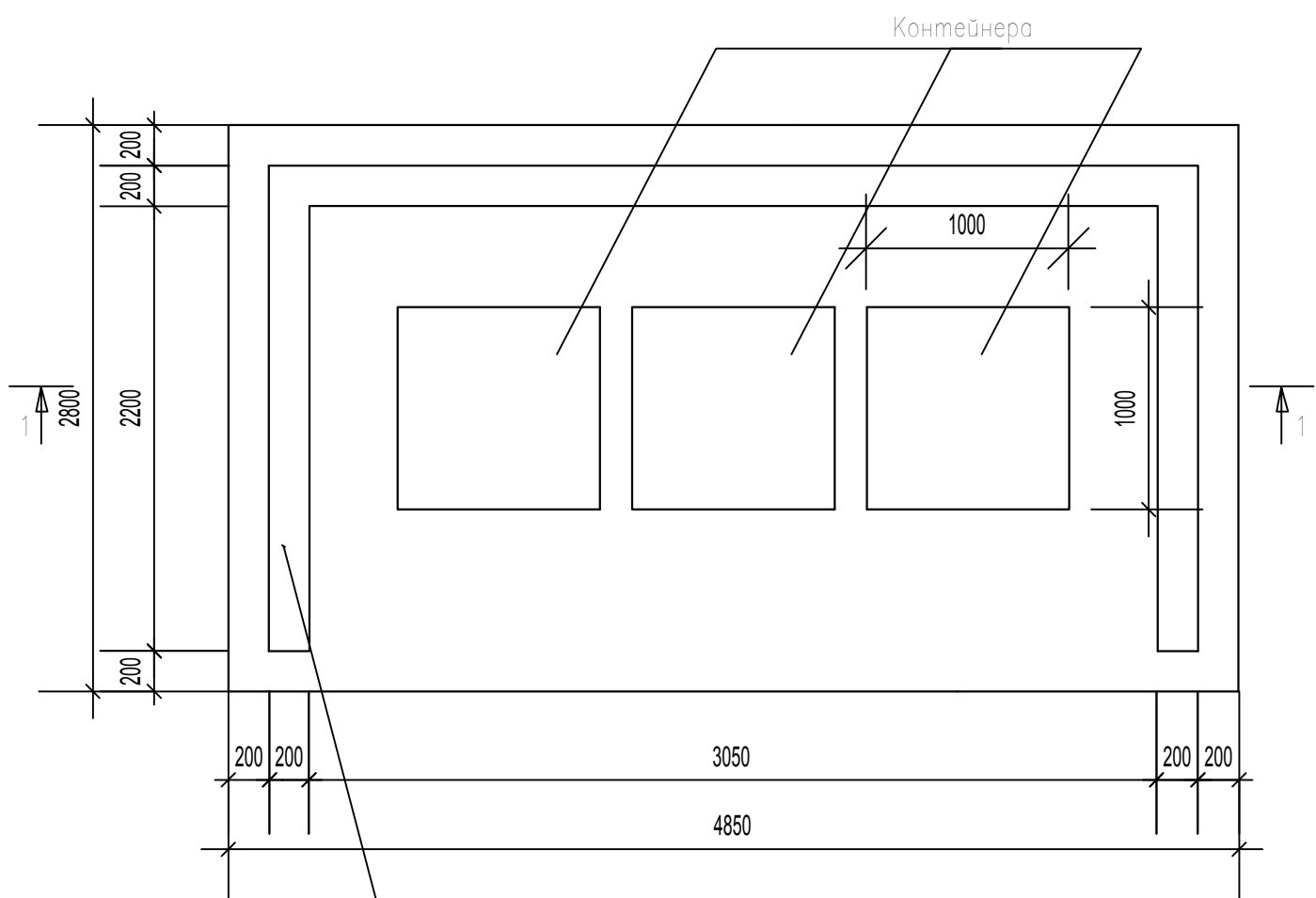
Марка, поз.	Обозначение	Наименование	Кол.	Масса ед., кг.	Примечание
1	пр.зн.80x4 ГОСТ 30245-03		1	9,22	
2	С 255 ГОСТ 27772-88 L=1000		2	6,97	
3	кв.25x25 ГОСТ 2591-88		9	1,74	
4	С 255 ГОСТ 27772-88 L=555		2	0,41	
5	кв.20x20 ГОСТ 2591-88		8	0,11	
6	С 255 ГОСТ 27772-88 L=350		8	0,16	
7	С 255 ГОСТ 27772-88 L=500		18	0,03	
8	С 255 ГОСТ 27772-88 L=94		1	0,10	
		Материалы			
		Бетон марки В15 F150	м 3	0,16	

Взам.инв.№
Подпись и дата
Инв.№ подл.

Изм.	Кол.уч.	Лист	№ док.	Подпись	Дата
Разработал	Марков				
Проверил	Кондаков				
ГИП	Тальникова				
Н.контроль	Григорьева				

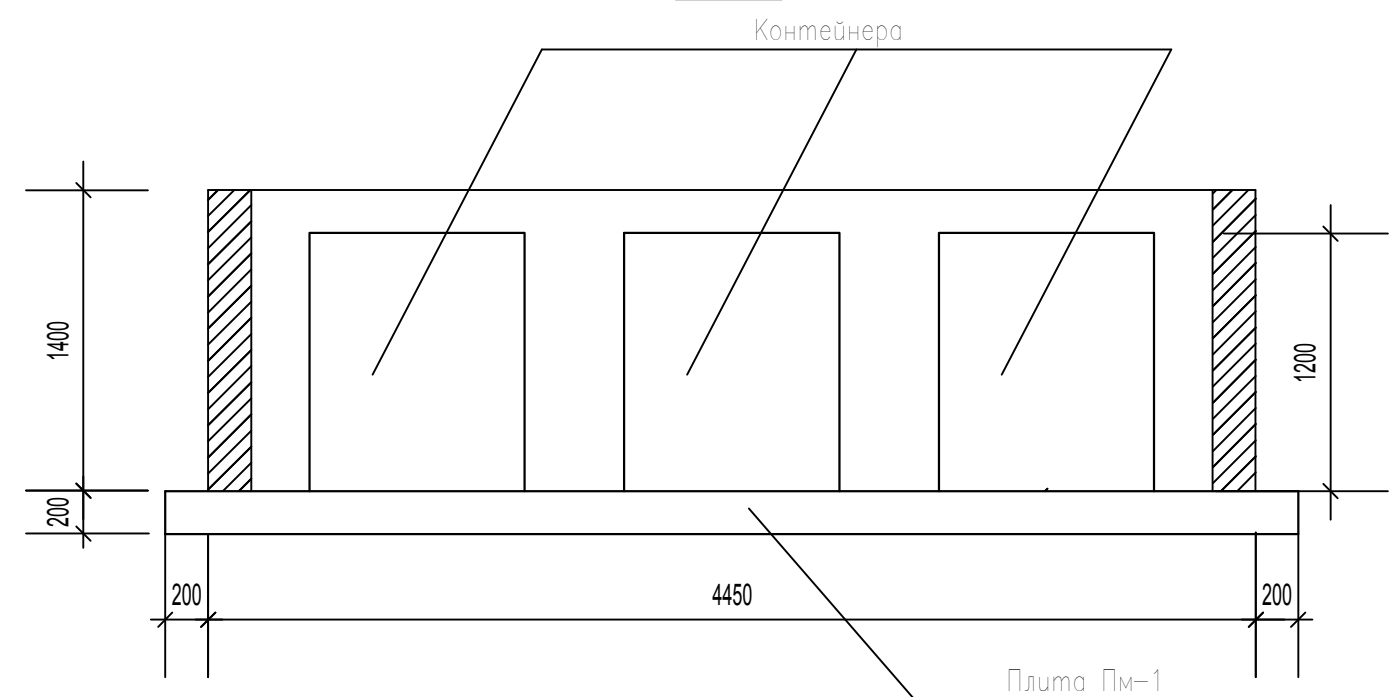
240/20-ПЗУ					
Многоквартирный жилой дом по ул. Ленская в квартале 143 г. Якутска					
Многоквартирный жилой дом			Стадия	Лист	Листов
			Р	8	
Ограждение ОГ-1			ООО "Проект инженеринг-ТНТ"		

ПЛАН

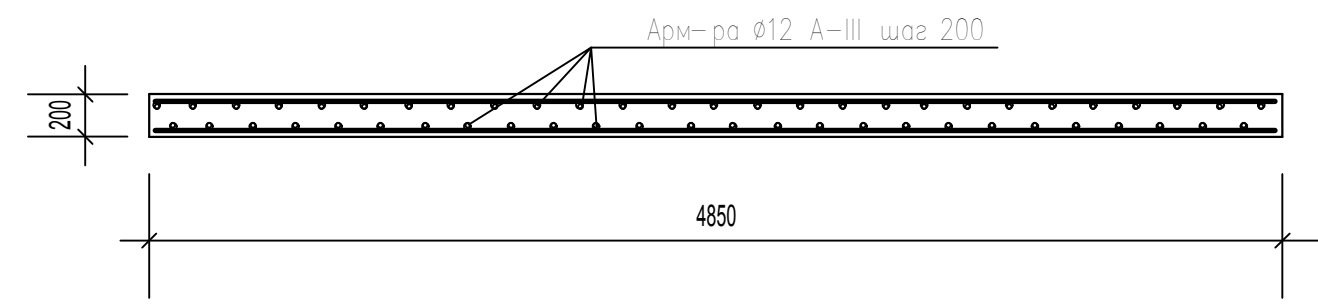


Кладка из мелких бетонных блоков по ГОСТ 6133-99, объем кладки: 2.62 м3(164 шт)

1-1



Плита Пм-1
(Армир-ие)



СПЕЦИФИКАЦИЯ ЭЛЕМЕНТОВ КОНСТРУКЦИИ

Поз.	Обозначение	Наименование	Кол	Масса ед.кг	Примеч. (общ.вес) кг
		<u>Плита ПМ-1</u>			
		<u>Детали</u>			
1	ГОСТ 5781-82*	ø12А-III L=4300	48	4.30	185,31
2	ГОСТ 5781-82*	ø12А-III L=2800	30	2.81	84.13
		<u>Материал</u>			
		Бетон В25, F150, м3	2.72		м3

Взам.инв №
Подпись и дата
Инв.№ подл.

						240/20-ПЗУ			
						Многоквартирный жилой дом по ул. Ленская в квартале 143 г. Якутска			
Изм.	Кол.уч.	Лист	№ док.	Подпись	Дата	Многоквартирный жилой дом	Стадия	Лист	Листов
Разработал	Марков			<i>Марков</i>			Р	9	
Проверил	Кондаков			<i>Кондаков</i>					
ГИП	Тальникова			<i>Тальникова</i>					
Н.контроль	Григорьева			<i>Григорьева</i>		Ограждение мусорных контейнеров	ООО "Проект инженеринг-ТНТ"		