



Закрытое Акционерное Общество
"ЯКУТСКА АГРОПРОМТЕХПРОЕКТ"

Генеральный план
2015/14 – ГП

- ГП-1 Общие данные.
- ГП-2 Ситуационный план. М1:2000.
- ГП-3 Разбивочный план осей здания М1:500.
- ГП-4 Разбивочный план. М1:500.
- ГП-5 План организации рельефа. М1:500.
- ГП-6 План земляных масс. М1:500.
- ГП-7 План благоустройства территории. М1:500.
- ГП-8 Конструкция дорожных одежд. Конструкция посадки элементов озеленения.
- ГП-9 План расположения малых архитектурных форм и переносных изделий. М 1:250
- ГП-10 Сводный план инженерных сетей.

*действ.
цветной
оригинал*

30.08.17

Ведомость рабочих чертежей основного комплекта

Лист	Наименование	Примечание
1	Общие данные	
2	Ситуационный план. М1:2000.	Изм1(Зам.)
3	Разбивочный план осей здания М1:500.	
4	Разбивочный план. М1:500.	Изм1(Зам.)
5	План организации рельефа. М1:500.	Изм1(Зам.)
6	План земляных масс. М1:500.	Изм1(Зам.)
7	План благоустройства территории. М1:500.	
8	Конструкция дорожных одежд. Конструкция посадки элементов озеленения.	
9	План расположения малых архитектурных форм и переносных изделий. М 1:250	
10	Сводный план инженерных сетей.	

Ведомость жилых и общественных зданий

Номер на плане	Наименование и обозначение	Этажность	Количество		Площадь, м2				Строительный объем, м3		
			зданий	квартир	застройки		общая нормируемая		зданий	всего	
					здания	всего	здания	всего			
1	Многоквартирный жилой дом	9	1	160	160	967.27	967.27	8046.49	8046.49	29479.09	29479.09

Основные технико-экономические показатели

№	Наименование	Ед. изм.	Количество
1	Площадь земельного участка в пределах проектирования, в том числе:	га	0.4588
	- земельный участок под строительство	га	0.3669
	- земельный участок без предоставления	га	0.0919
2	Площадь застройки	м2	967.27
3	Плотность застройки участка	%	21.08
4	Площадь проездов и площадок	м2	2425.10
5	Площадь тротуаров	м2	401.60
6	Площадь озеленения территории	м2	626.90
7	Коэффициент использования территории	%	96.36
8	Длина ограждения ОГ-1	п.м.	218.35

Ведомость ссылочных и прилагаемых документов

Обозначение	Наименование	Примечание
	<u>Прилагаемые</u>	
2015/14-ГПИ	Альбом "Малые архитектурные формы"	5 листов

Согласовано

Согласовано

Взам.инв.№

Подпись и дата

Инв.№подл

Рабочая документация разработана в соответствии с заданием на проектирование, техническими регламентами, в том числе устанавливающими требования по обеспечению безопасной эксплуатации зданий, строений, сооружений и безопасного использования прилегающих к ним территорий, и с соблюдением технических условий.

Главный инженер проекта _____ А.М. Павлов.

2015/14 -ГП

Многоквартирный жилой дом в 33 кв. г.Якутска

Изм.	Кол.уч.	Лист	N док	Подпись	Дата	Стадия	Лист	Листов
						Р	1	10
Директор	Савицкий				04.15			
ГИП	Павлов				04.15	Генеральный план		
Проверил	Павлов				04.15			
Выполнил	Осипова				04.15			
Норм.контр.	Медвинская				04.15	Общие данные		



Копировал

ФОРМАТ

Общие указания

Рабочая документация разработана на основании:

- Задания на проектирование;
- Градостроительного плана земельного участка №RU14-301000-2017-3100 от 31 июля 2017г, с кадастровым номером участка 14:36:105001:697;
- Распоряжению ДИЗО Администрации г. Якутска от 18 июля 2017 г.;
- Топографической основы предоставленной заказчиком;
- Материалов инженерно-геологических изысканий, выполненных ЗАО "Якутскагропромтехпроект" в 2015г.;

Рабочие чертежи соответствуют требованиям действующих норм, правил и стандартов:

- ГОСТ Р 21.1101-2013 СПДС «Основные требования к проектной и рабочей документации»;
- ГОСТ 21.508-93 «СПДС. Правила выполнения рабочих чертежей генеральных планов предприятий, сооружений и жилищно-гражданских объектов»;
- ГОСТ 21.204-93 «СПДС. Условные графические обозначения и изображения элементов генеральных планов и сооружений транспорта»;
- СП 4.13330.2011. «Градостроительство. Планировка и застройка городских и сельских поселений»;
- СП 4.13130.2013 «Ограничение пожара на объектах защиты»;
- Федеральный закон № 384-ФЗ «Технический регламент о безопасности зданий и сооружений».

Принятая система: координат – местная; высотных отметок – балтийская.

Перечень видов работ, на которые необходимо составление актов освидетельствования скрытых работ:

- разбивка осей зданий и сооружений на стройплощадке;
- подготовка земляного полотна для устройства покрытий проездов, тротуаров, площадок;
- уплотнение грунта под проездами, тротуарами, площадками;
- устройство и уплотнение каждого слоя покрытия подъездных проездов, тротуаров, площадок;
- подготовка ям для посадки, толщина и качество грунта;

Перед началом строительства произвести снос, демонтаж и перенос существующих зданий и сооружений:

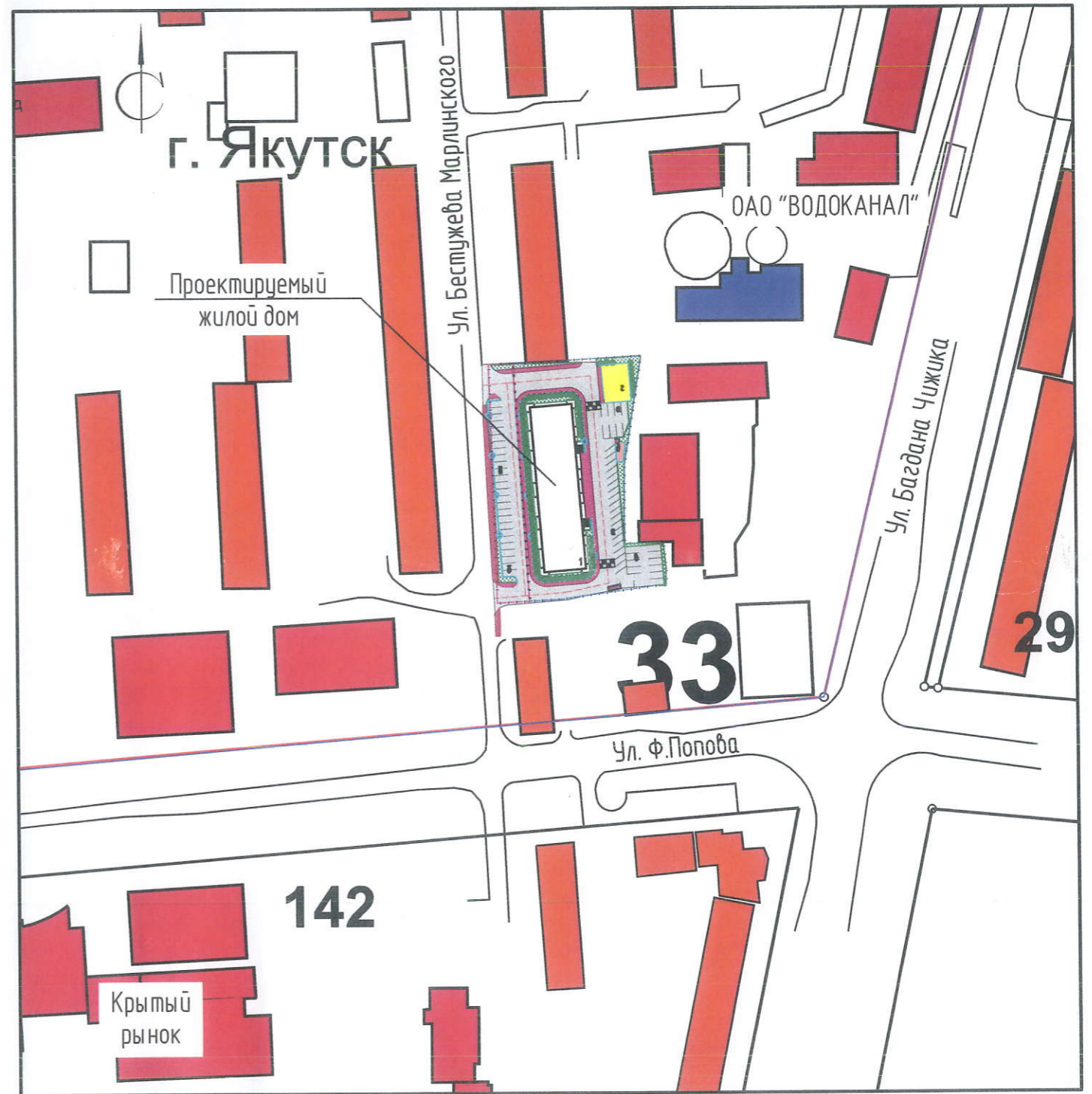
- 2х этажное жилое деревянное здание с размерами в плане 24.50 x 11.40 м (1 шт) по адресу Бестужева – Марлинского 20;
- 2х этажное жилое деревянное здание с размерами в плане 32.30 x 14.40 м (1 шт) по адресу Бестужева – Марлинского 18;
- нежилое деревянное сооружение с площадью в плане S = 79.50 кв.м (1 шт);
- нежилое деревянное сооружение с площадью в плане S = 182.10 кв.м (1 шт);
- нежилое деревянное сооружение с площадью в плане S = 93.20 кв.м (1 шт);
- нежилое деревянное сооружение с площадью в плане S = 68.50 кв.м (1 шт);
- сети водоснабжения длиной L = 70.40 п.м, d=530;
- сети водоснабжения длиной L = 76.90 п.м, d=426;
- тепловые сети длиной L = 62.10 п.м;
- сети канализации длиной L = 36.50 п.м;
- канализационный колодец 2 шт;
- деревянное ограждение длиной L = 19,20 п.м;
- перенос опор электроснабжения ВЛ (2 шт).

Условные обозначения.


-  – Административные, общественные здания
-  – Жилые дома
-  – Промышленное здание

СИТУАЦИОННЫЙ ПЛАН

M1:2000



Взам.инв.№
Подпись и дата
Инв.№подл

						2015/14 – ГП		
1	--	Зам.	--	<i>Иванов</i>	11.15	Многоквартирный жилой дом в 33 кв. г.Якутска		
Изм.	Кол.уч.	Лист	№ док	Подпись	Дата			
						Генеральный план		
						Стадия	Лист	Листов
						Р	2	
						Ситуационный план. М1:2000.		
ГИП	Павлов			<i>Павлов</i>	04.15			
Проверил	Павлов			<i>Павлов</i>	04.15			
Выполнил	Осипова			<i>Осипова</i>	04.15			
Норм.контр.	Медвинская			<i>Медвинская</i>	04.15			

Копировал

ФОРМАТ

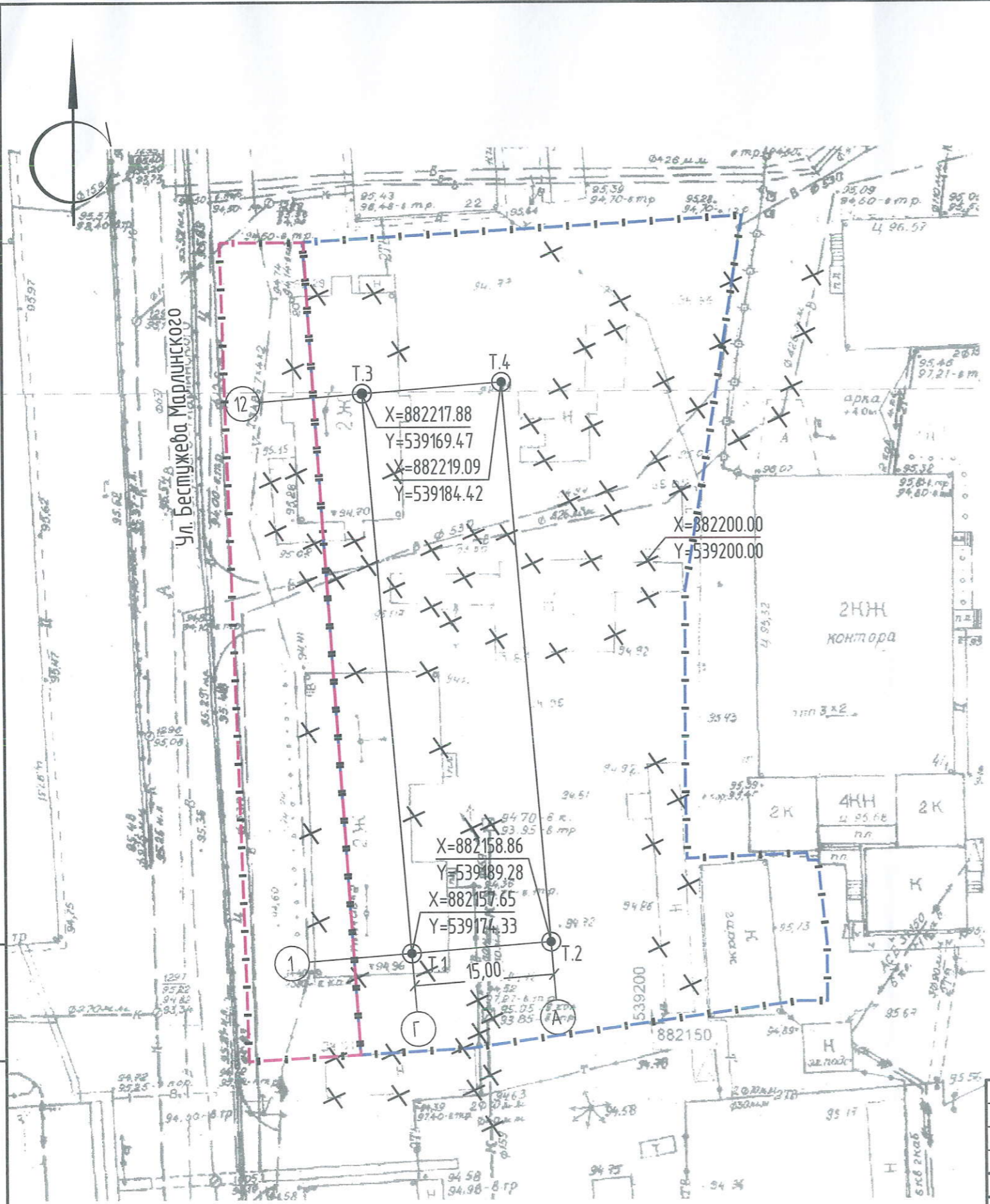
Таблица координат опорных точек

Условное обозначение точки	Координаты	
	X	Y
T.1	882157.65	539174.33
T.2	882158.86	539189.28
T.3	882217.88	539169.47
T.4	882219.09	539184.42

Условные обозначения.

- $\frac{882572.81}{539419.39}$ - Значения координатных опорных точек;
- ⊙ T.2 - Опорная точка.
- — — - Граница земельного участка.
- ⊗ ⊗ - Сносимые здания и сооружения.

Инв. N подл. | Подпись и дата | Взам. инв. N



Изм.	Кол.уч.	Лист	N док	Подпись	Дата
ГИП	Павлов			<i>[Signature]</i>	04.15
Проверил	Павлов			<i>[Signature]</i>	04.15
Выполнил	Осипова			<i>[Signature]</i>	04.15
Норм.контр.	Медвинская			<i>[Signature]</i>	04.15

2015/14 - ГП		
Многоквартирный жилой дом в 33 кв. г. Якутска		
Генеральный план	Стадия	Лист
	Р	3
Разбивочный план осей здания М1:500.		Листов

Копировал

ФОРМАТ

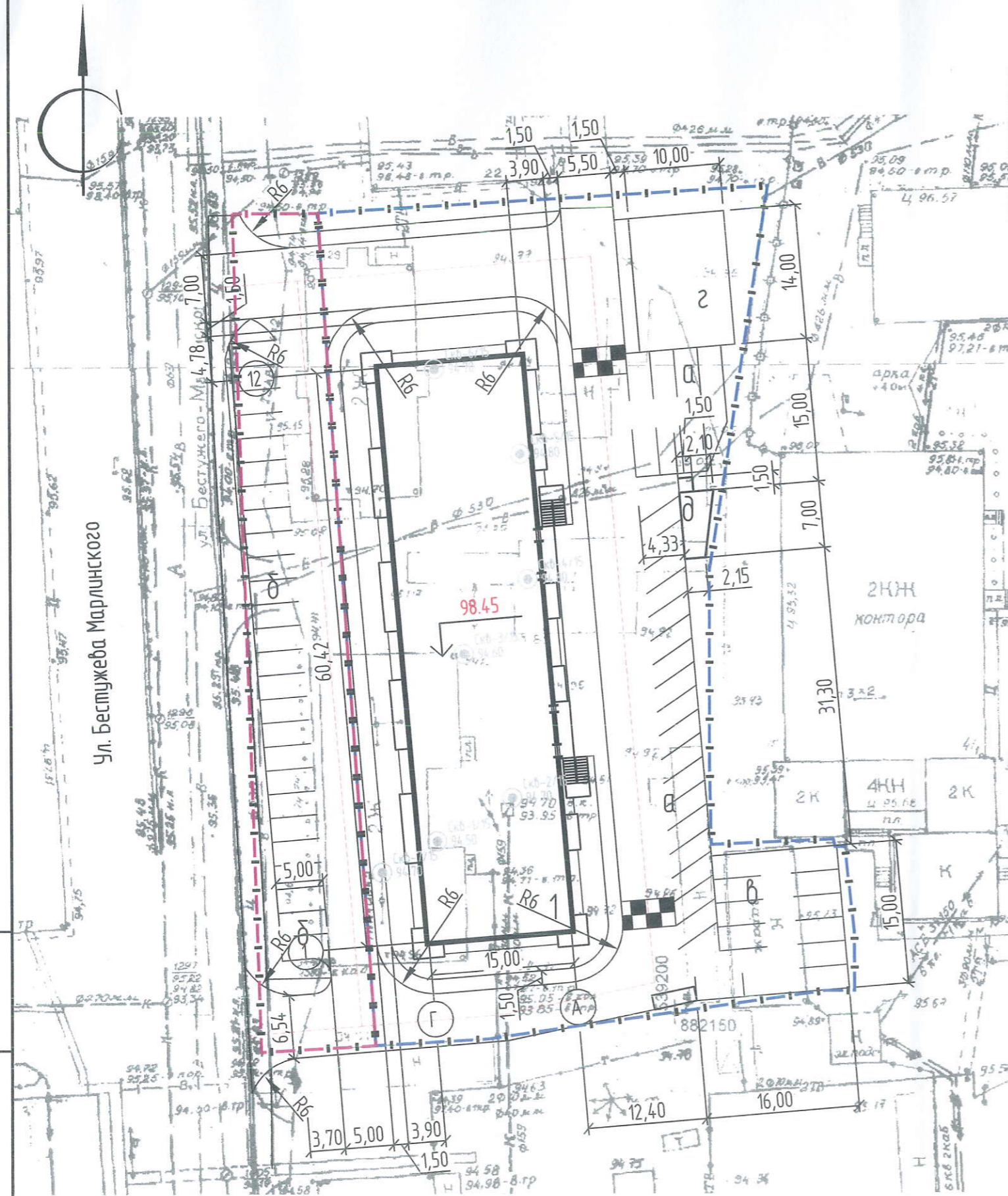
Экспликация зданий и сооружений

Номер на плане	Наименование	Примечание
1	Многоквартирный жилой дом	9этажей

Инв. N подл.

Подпись и дата

Взам. инв. N



1	--	Зам.	--	<i>Иванов</i>	11.15
Изм.	Кол.уч	Лист	N док	Подпись	Дата
ГИП	Павлов			<i>Павлов</i>	04.15
Проверил	Павлов			<i>Павлов</i>	04.15
Выполнил	Осипова			<i>Осипова</i>	04.15
Норм.контр.	Медвинская			<i>Медвинская</i>	04.15

2015/14 -ГП

Многоквартирный жилой дом в 33 кв. г.Якутска

Генеральный план

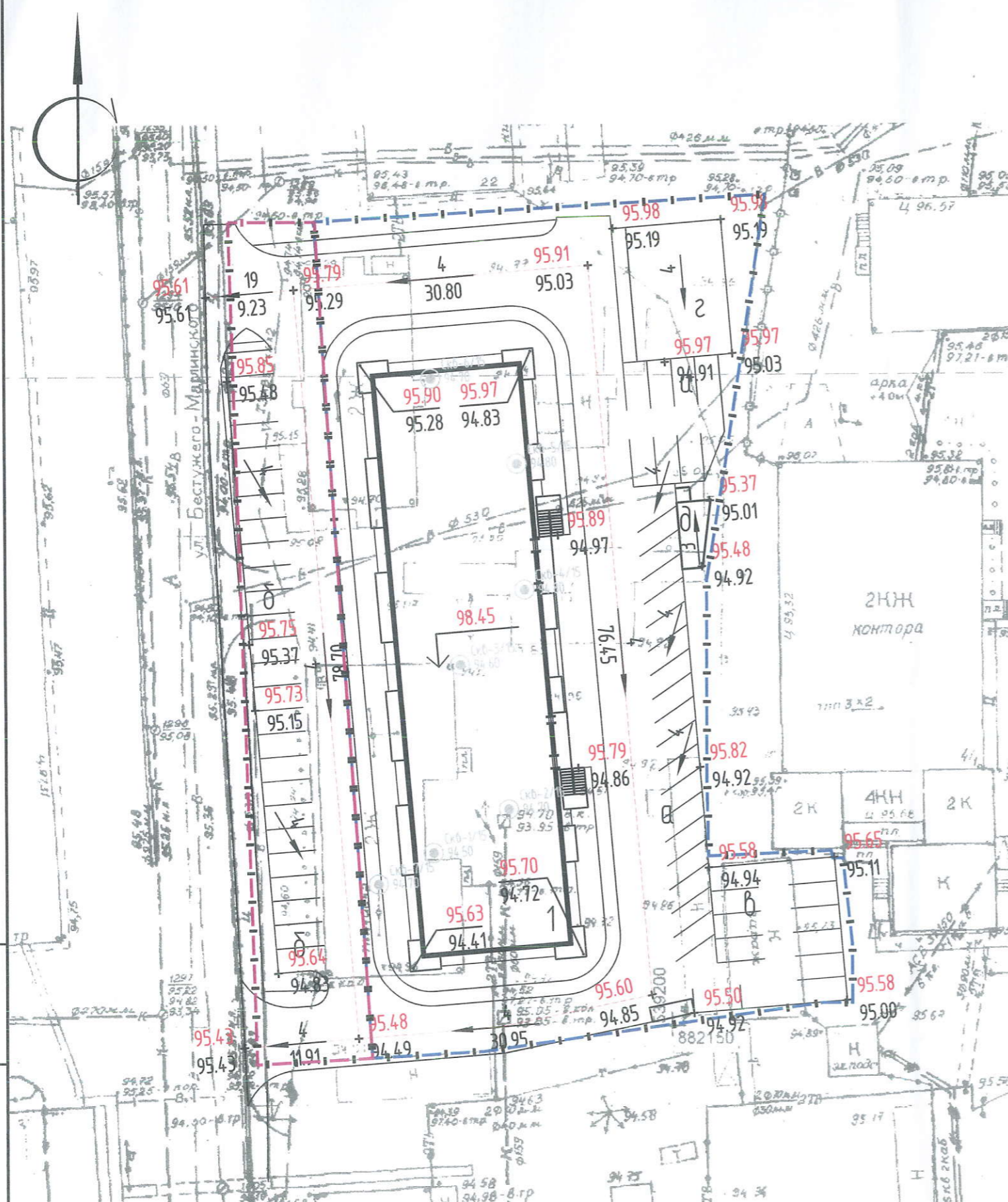
Разбивочный план. М1:500.

Стадия	Лист	Листов
P	4	



Копировал

ФОРМАТ



Условные обозначения.

- + 95.80 Опорная точка
- + 95.03
- 3 Уклон
- ← 30.80 Расстояние

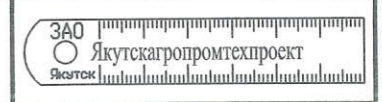
Примечание:
1. Отвод поверхностных вод с участка произведен согласно ТУ.

Инв. N подл.	Подпись и дата	Взам. инв. N			

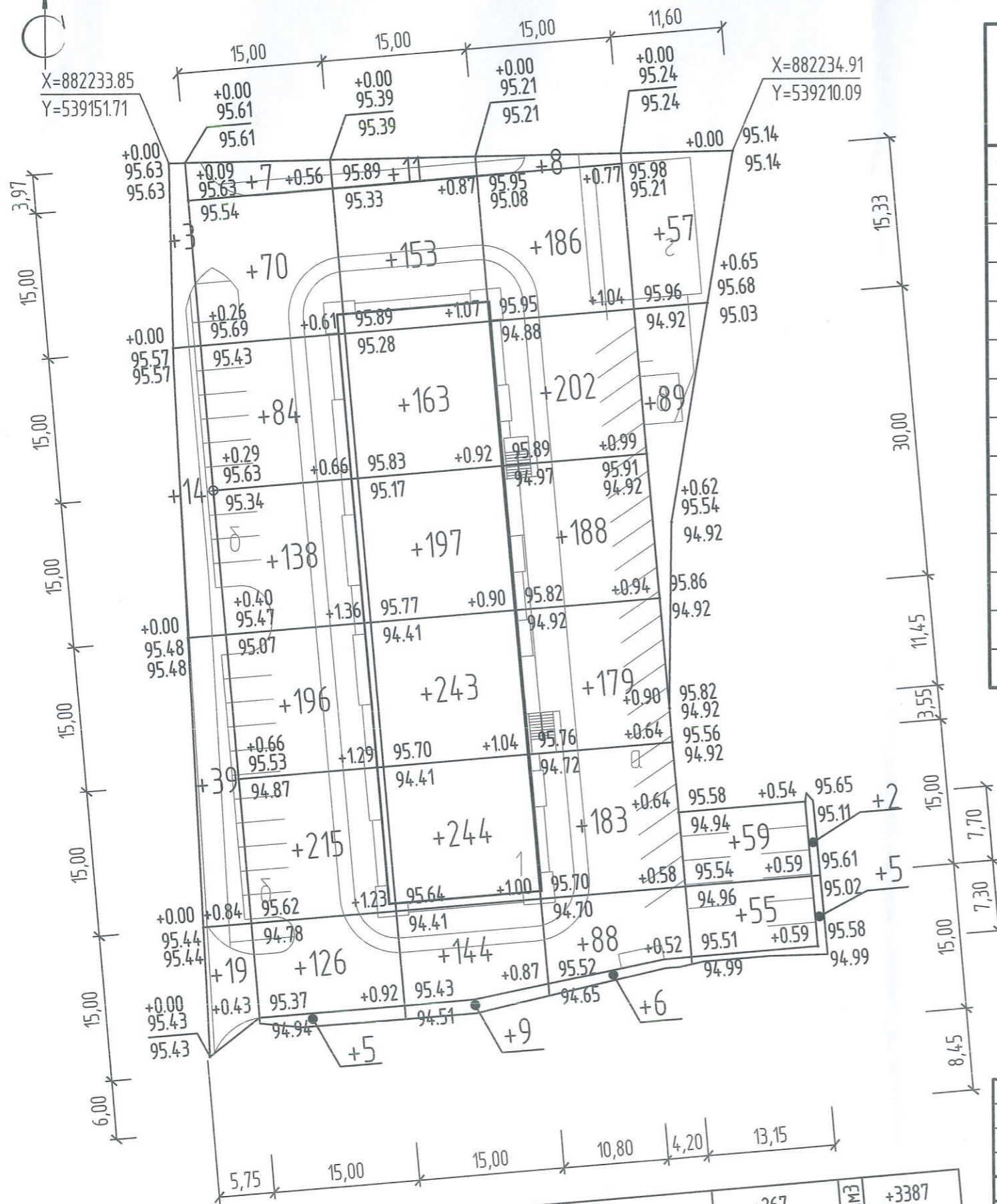
2015/14 -ГП					
1	--	Зам.	--	<i>М.П.</i>	11.15
Изм.	Кол.ч	Лист	N док	Подпись	Дата
Генеральный план					Стадия
Р					Лист
Р					5
План организации рельефа. М1:500.					Листов
ГИП Павлов					04.15
Проверил Павлов					04.15
Выполнил Осипова					04.15
Норм.контр. Медвинская					04.15

Копировал

ФОРМАТ



Ведомость объемов земляных масс



Наименование грунта	Количество, куб.м.				Прим.
	На площадку		Насыль (+)	Выемка (-)	
	Насыль (+)	Выемка (-)			
1. Грунт планировки территории	3387	--			
2. Вытесненный грунт		1105.21			
в т. ч. при устройстве:					
а) автодорожных покрытий		(835.99)			
б) покрытие тротуаров		(120.48)			
в) покрытие площадок		(24.0)			
г) покрытие площадки для ТБО		(1.62)			
з) плодородной почвы на участках озеленения		(123.12)			
3. Грунт для засыпки демонтируемого колодца	4.0				
4. Поправка на уплотнение	339.10				
поправка на транспортировку	74.60				
Всего грунта:	3804.70	1105.21			
5. Недостаток грунта		2699.49			
Итого перерабатываемого грунта:	3804.70	3804.70			

Общая площадь насыпи = 5073 м²
 Общая площадь выемки = 0 м²
 Общая площадь 0-области = 0 м²
 Общая площадь картограммы = 5073 м²

Инв. N полн.	Подпись и дата	Взам. инв. N
--------------	----------------	--------------

Итого, м ³	Насыль (+)	+75	+841	+1164	--	+1040	+267	Всего, м ³	+3387
	Выемка (-)	--	--	--	--	--	--		--

2015/14 -ГП								
1	--	Зам.	--	<i>Иванов</i>	11.15	Многоквартирный жилой дом в 33 кв. г.Якутска		
Изм.	Кол.ч.	Лист	N док	Подпись	Дата			
Генеральный план						Стадия	Лист	Листов
План земляных масс. М1:500.						Р	6	
ГИП	Павлов			<i>Иванов</i>	04.15	ЗАО "Якутскградопроект" Якутск		
Проверил	Павлов			<i>Иванов</i>	04.15			
Выполнил	Осипова			<i>Иванов</i>	04.15			
Норм.контр.	Медвинская			<i>Иванов</i>	04.15			

Копировал

ФОРМАТ

Ведомость тротуаров, дорожек и площадок

Поз.	Наименование	Тип	Площадь покрытия, кв.м	Примечание
а	Автостоянка на 27 мест	1	340.10	
б	Автостоянка на 26 мест	1	324.30	
в	Автостоянка на 11 мест	1	197.75	
г	Детская площадка	4	140.0	
д	Площадка отдыха взрослого населения	4	20.0	
е	Тротуар	2	401.60	
ж	Площадка для ТБО	3	6.75	


Ведомость дорог, подъездов и проездов

Номер дороги или координата оси	Координаты		Длина, м	Ширина, м	Тип дорожной одежды	Тип поперечного профиля
	начала	конца				
Проезд №1			45.90	5.50	1	
Проезд №2			50.65	7.0	1	
Проезд №3			78.70	4.50	1	
Проезд №4			79.10	5.50	1	

Ведомость элементов озеленения

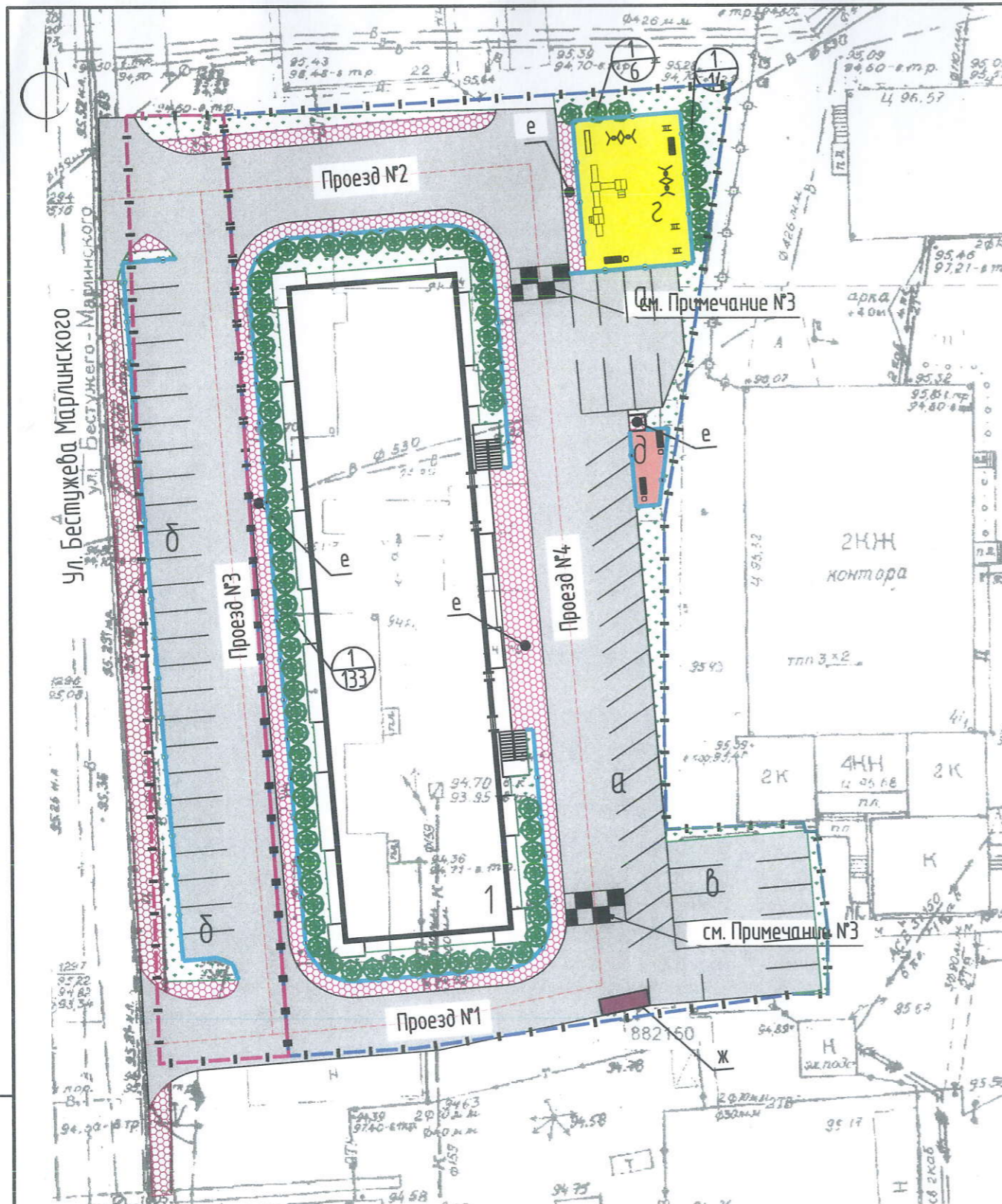
Поз.	Наименование породы или вида насаждения	Возраст, лет	Кол.	Примечание
1	Бузина сибирская	3-4	153	С комом 0,2x0,2x0,4
2	Посев многолетних трав	--	602.42	кв.м

1. Данный лист см. совместно с листом ГП-8
2. Предусмотреть съезды с тротуаров для инвалидов на креслах-колясках.
3. Установить искусственные неровности согласно ГОСТ Р 52605-2006.


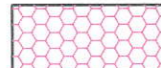


					2015/14 -ГП			30 АВГ 2017			
					Многоквартирный жилой дом в 33 кв. г.Якутска						
Изм.	Кол.уч.	Лист	№ док	Подпись	Дата	Генеральный план			Стадия	Лист	Листов
									Р	7	
ГИП	Павлов				04.15						
Проверил	Павлов				04.15						
Выполнил	Осипова				04.15				План благоустройства территории. М1:500.		
Норм.контр.	Медвинская				04.15						

Копировал

ФОРМАТ



Условные обозначения.

	Покрытие проездов		Кустарники		Детская площадка
	Покрытие тротуаров		Газон		Площадка отдыха взрослого населения
	Существующий тротуар		ограждение ОГ-1		Площадка для ТБО

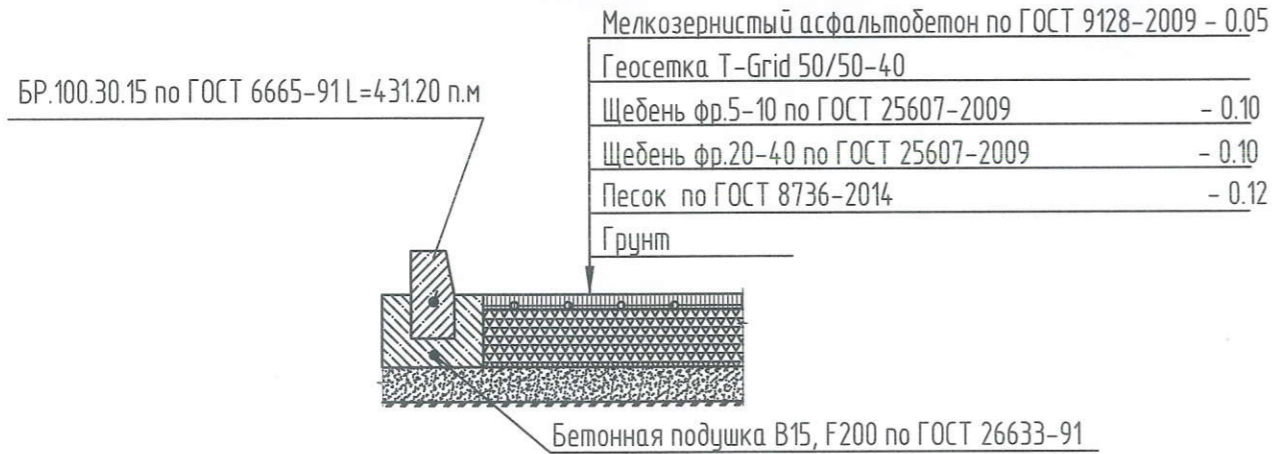
Взам. инв.№

Подпись и дата

Инв. № подл.

Конструкция дорожных одежд

Тип1 Покрытие проездов и автостоянки (S=2258.35 кв.м)



Тип1:
Расход материалов на покрытие:
-асфальтобетон по ГОСТ 9128-2009 - 112.92 м³;
-Щебень по ГОСТ 25607-2009 -451.67 м³;
-Песок по ГОСТ 8736-2014 - 271.0 м³;

Тип2 Покрытие тротуаров (S=401.60 кв.м)



Расход материалов:
-песок по ГОСТ 8736-2014 - 40.16 м³;
-ПГС по ГОСТ 23558-94 - 60.24 м³;

Ведомость объемов работ по озеленению

Поз.	Наименование грунта	Ед.изм.	Дерево	Кустарники 153 шт.	Газоны, 602.42кв.м	Цветник	Всего
1	Мульча	куб.м	--	1.22	6.02	--	7.24
2	Плодородная земля	куб.м	--	8.57	72.29	--	80.86
3	Песок	куб.м	--	3.43	30.12	--	33.55
4	Гравий	куб.м	--	1.47	--	--	1.47
	Всего	куб.м	--	14.69	108.43	--	123.12

Тип3 Площадка для ТБО (S=6.75 кв.м)

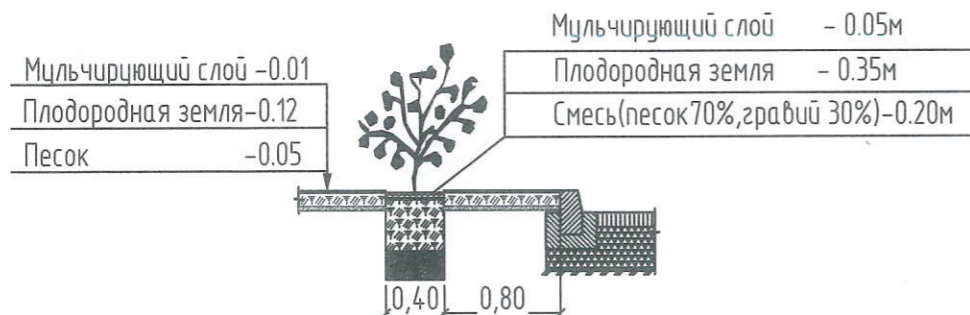


Расход материалов:
-Бетон по ГОСТ 26633-2012 - 0.95 м³;
-Щебень по ГОСТ 25607-2009 - 0.68 м³;

Тип 4 Детская площадка (S=140.0 кв.м)
и Площадка отдыха взрослого населения (S=20.0 кв.м)



Конструкция элементов озеленения



1. Рядовую посадку кустарников произвести на расстоянии 1м друг от друга.
Данный лист см. совместно с листами ГП-7 и ГП-9.

2015/14 -ГП

Многоквартирный жилой дом в 33 кв. г.Якутска

Изм.	Кол.уч.	Лист	N док	Подпись	Дата	Стадия	Лист	Листов
						Генеральный план	Р	8
ГИП		Павлов		<i>[Signature]</i>	04.15			
Проверил		Павлов		<i>[Signature]</i>	04.15	Конструкция дорожных одежд. Конструкция посадки элементов озеленения.		
Выполнил		Осипова		<i>[Signature]</i>	04.15			
Норм.контр.		Медвинская		<i>[Signature]</i>	04.15			

Копировал

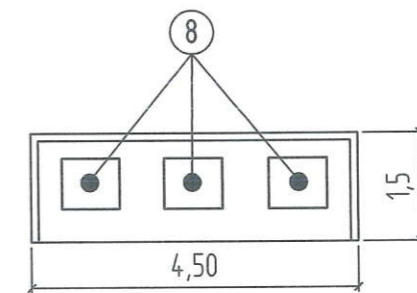
ФОРМАТ

И.нв. N подл. | Подпись и дата | Взам. инв. N

Ведомость малых архитектурных форм и переносных изделий

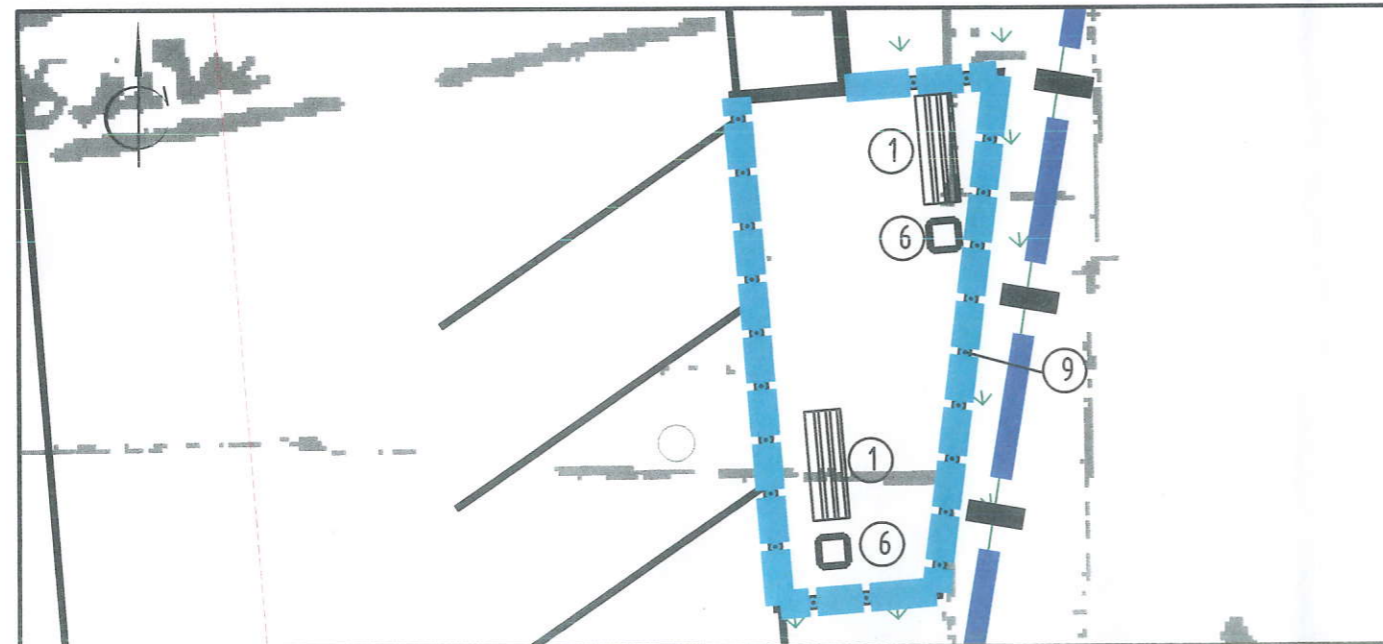
Поз.	Обозначение	Наименование	Кол. шт.	Примечание
1		Скамья	4	1.95 x 0.37 x 0.52
2		Детский игровой комплекс	1	6.76 x 3.73 x 2.58
3		Качели	4	шт
4		Качалка-балансир малая	1	2.11 x 0.44 x 0.49
5		Качалка "Дельфин"	3	0.80 x 0.40 x 0.50
6		Урна	3	шт
7		Площадка для ТБО.	1	шт
8		Контейнеры для мусора	5	шт
9		Ограждение ОГ-1	218.35	п.м

Площадка для ТБО



1. Малые архитектурные формы расставить по месту.

Инв. N подл. Подпись и дата. Взам. инв. N



						2015/14 -ГП		
						Многоквартирный жилой дом в 33 кв. г.Якутска		
Изм.	Кол.уч.	Лист	N док	Подпись	Дата	Генеральный план		
						Стадия	Лист	Листов
						Р	9	
ГИП	Павлов				04.15	План расположения малых архитектурных форм и переносных изделий. М 1:250		
Проверил	Павлов				04.15			
Выполнил	Осипова				04.15			
Норм.контр.	Медвинская				04.15			
						 ЗАО Якутскгропроект Якутск		

Копировал

ФОРМАТ

Экспликация зданий и сооружений

Номер на плане	Наименование	Примечание
1	Многоквартирный жилой дом	9этажей

Условные обозначения

- K1 - Проектируемые сети канализации;
- Г - Проектируемые сети газоснабжения;
- B1 — - Проектируемые сети водоснабжения (надземные);
- S1 — - Сети наружного освещения ВЛИ-0,4кВ проводом марки СИП-2
- - Опора наружного освещения одноколонная;

Примечание:

1. Наружные электрические сети по ТУ.

				2015/14 -ГП		
				Многоквартирный жилой дом в 33 кв. г.Якутска		
Изм.	Колуч.	Лист	№ док	Подпись	Дата	
						Стадия
						Лист
						Листов
ГИП	Павлов				04.15	Р
Проверил	Павлов				04.15	10
Выполнил	Осипова				04.15	
Норм.контр.	Медвinskая				04.15	
				Генеральный план		
				Сводный план инженерных сетей.		

Копировал

ФОРМАТ

К точке подключения проект выполняется ОАО "Сахатранснефтегаз"

Имя, И. подл. Подпись и дата. Взам. инв.№

