

Технико - экономические показатели

п.п	Наименование	Ед. изм.	Количество
1	Площадь участка по ПЗУ	га	0,1302
2	Площадь объектов культурного наследия	м ²	0
3	Площадь занимаемая пандусами, отмостками	м ²	29,91
4	Площадь застройки объекта капитального строительства	м ²	353,42
5	Площадь проездов и двостоянок	м ²	582,75
6	Площадь тротуаров	м ²	102,91
7	Площадь озеленения	м ²	233,01
8	в том числе: – кустарников	м ²	7,50
9	– газона	м ²	225,51
10	Протяженность бордюров БВ.100.30.15	п. м.	96,5
11	Протяженность бордюров БВ.100.20.8	п. м.	72,0

Ведомость жилых и общественных зданий

Номер на плане	Наименование и обозначение	Количество этажей зданий	Количество		Площадь, м ²		Общая или нормируемая		Строительный объем, м ³		
			квартир	зданий	зданий	всего	зданий	квартир	здания	всего	
1	Жилой комплекс	5	1	56	–	353,42	–	2482,16	2035,87	9873,21	–
2											

Ведомость рабочих чертежей основного комплекта

Лист	Наименование	Примечание
1	Общие данные (начало)	
2	Общие данные (окончание), Ситуационный план	
3	Разбивочный план осей зданий	
4	План организации рельефа	
5	План земляных масс	
6	План благоустройства территории	
7	Свободный план инженерных сетей	

Перечень видов работ, на которые необходимо составление актов освидетельствования скрытых работ

N п.п	Наименование вида работ	Примечание
1	Разбивка осей зданий и сооружений на стройплощадке	
2	Подготовка земполотна для устройства покрытий проездов, тротуаров, площадок	
3	Уплотнение грунта под проездами, тротуарами, площадками	
4	Устройство и уплотнение каждого слоя покрытия проездов, тротуаров, площадок	

Ведомость ссылочных и прилагаемых материалов

Обозначения	Наименование	Примечание
РМ 89-93	Оборудование хозяйственных площадок	
РМ 87-93	Элементы благоустройства и оборудования участков жилых и общественных зданий	

ПРОЕКТНАЯ ДОКУМЕНТАЦИЯ РАЗРАБОТАНА В СООТВЕТСТВИИ С ТЕХНИЧЕСКИМИ РЕГЛАМЕНТАМИ, В ТОМ ЧИСЛЕ УСТАНОВЛЕННЫМИ ТРЕБОВАНИЯМИ ПО ОБЕСПЕЧЕНИЮ БЕЗОПАСНОЙ ЭКСПЛУАТАЦИИ ЗДАНИЙ И БЕЗОПАСНОГО ИСПОЛЬЗОВАНИЯ ПРИЛЕГАЮЩИХ К НИМ ТЕРРИТОРИЙ С СОБЛЮДЕНИЕМ ТЕХНИЧЕСКИХ УСЛОВИЙ, ДЕЙСТВУЮЩИХ В РФ

ГЛАВНЫЙ ИНЖЕНЕР ПРОЕКТА: (ИЛГАРИОНОВ А.С.)

1172-1-ПЗУ

Жилой комплекс в квартале 17 г. Якутска. Жилой дом №5

1.1

Изм	Кол-во	Лист	№ док	Подп.	Дата	Схема планировочной организации земельного участка	Смодуля	Лист	Листов
1	2	–	49-17		05.17	Жилой комплекс в квартале 17 г. Якутска. Жилой дом №5	П	1	

Исполн.	Сергучев	Исполн.	Сергучев	Проверил	Байшев	Н.контр.	Байшев	Инв.№	0091805	Общие данные (начало)	ПРОЕКТНОЕ БЮРО ГОРПРОЕКТ

Согласовано

Взам. инв. N

Подпись и дата

Ведомость тротуаров, дорожек и площадок

Условное изображение	Наименование	Длина л. м.	Ширина на м ²	Площадь покрытия, м ²	Бордюр из бордюрной плиты	
					тип	л. м
	Проезды и автостоянки	пер.	пер.	582,75	БВ.100.30.15	96,5
	Тротуары	пер.	пер.	102,91	БВ.100.20.8	72,0

Ведомость элементов озеленения

НОМЕР по плану	НАИМЕНОВАНИЕ ПОРОДЫ И ВИДА НАСАЖДЕНИЯ	ВОЗ-РАСТ, ЛЕТ	КОЛ., ШТ.	ПРИМЕЧАНИЕ
1	Боярышник	3	30	с комом 0.5*0.3*0.3
2	Газон м ²		225,51	из многолетников

Ведомость объемов работ по озеленению

№ п.	НАИМЕНОВАНИЕ	ЕД.ИЗМ	ДЕРЕВЬЯ	КУСТАРНИКИ	ГАЗОНЫ	ВСЕГО
1	МУЛЬЧА	м ³	-	0,4	2,3	2,7
2	ПЛОД.ЗЕМЛЯ	м ³	-	2,1	27,1	29,2
3	ПЕСОК	м ³	-	2,1	6,8	8,9
	ВСЕГО	м ³	-	4,6	36,2	40,8

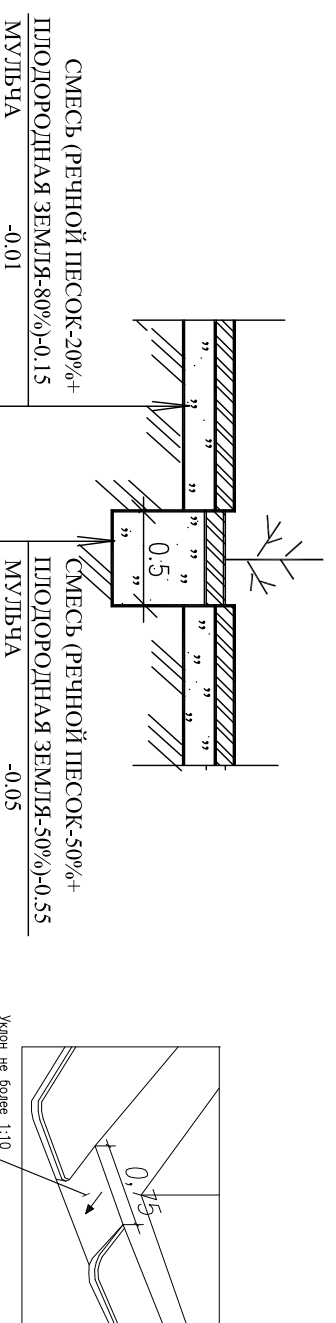
Ведомость малых архитектурных форм

НОМЕР ПО ПЛАНУ	УСЛОВНОЕ ИЗОБРАЖЕНИЕ	ПРИМЕЧАНИЕ	КОЛ., ШТ.	ОБОЗНАЧЕНИЕ ТИПОВОГО ПРОЕКТА
1		Урна*	1	1312

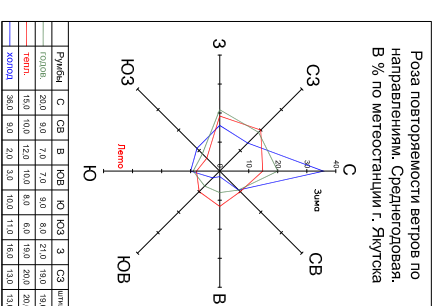
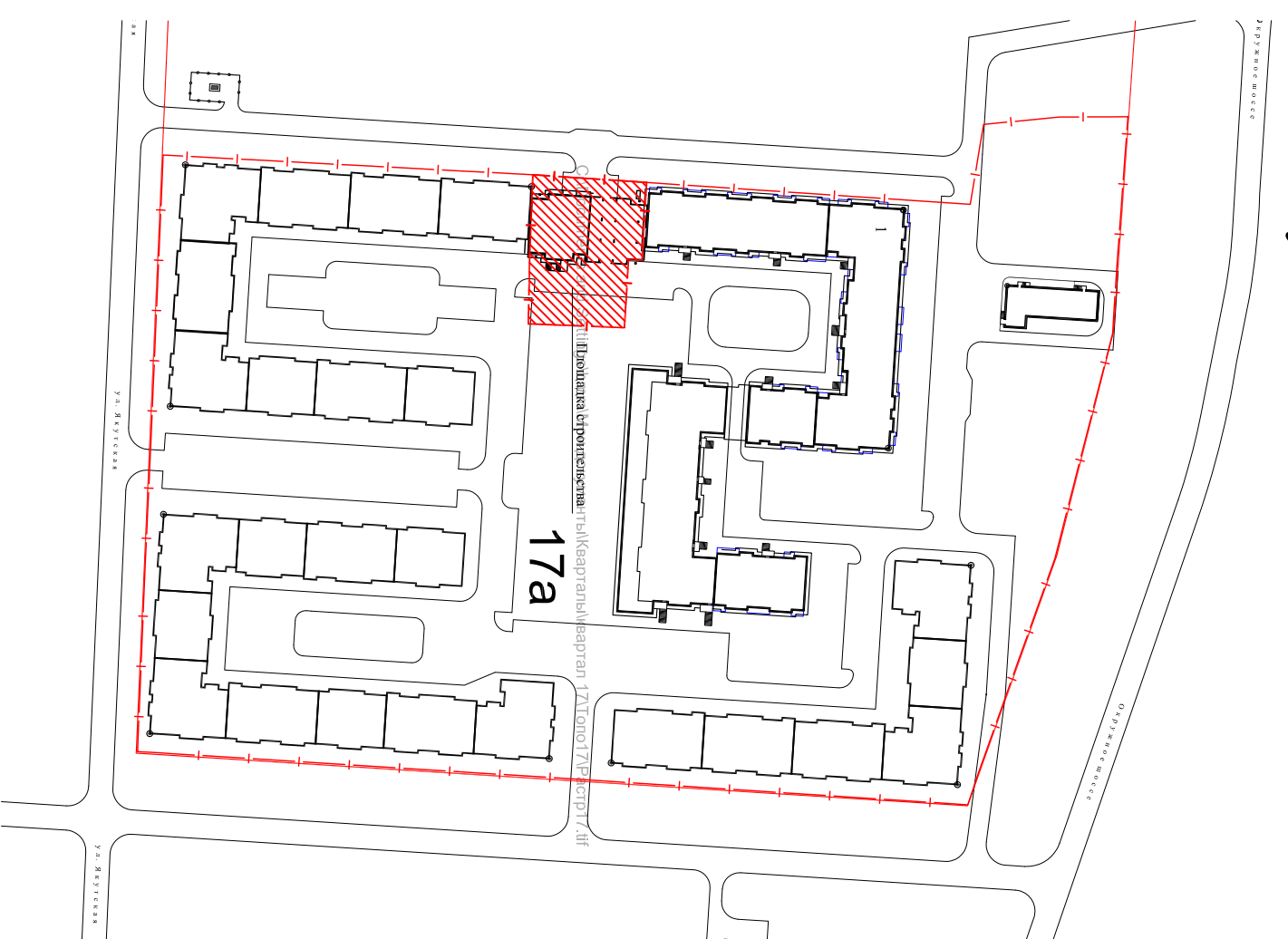
* - Фирма "КСИЛ"
194223, г.Санкт-Петербург, Светлановский пр., 25, тел.: +(812)552-62-09
сайт в интернете: <http://www.ksil.ru/>
электронный адрес: srb@ksil.ru

ПРИМЕЧАНИЕ: Оборудование изгородей, спортивных площадок может быть заменены на изделия других производителей аналогичного функционального класса

КОНСТРУКЦИЯ ПОСАДКИ КУСТАРНИКОВ И ГАЗОНА



Ситуационный план М 1:2000



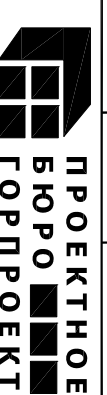
1172-1-ПЗУ

Жилой комплекс в квартале 17 г. Якутска.
Жилой дом №5

Схема планировочной организации земельного участка

Смагия	Лист	Листов
П	2	

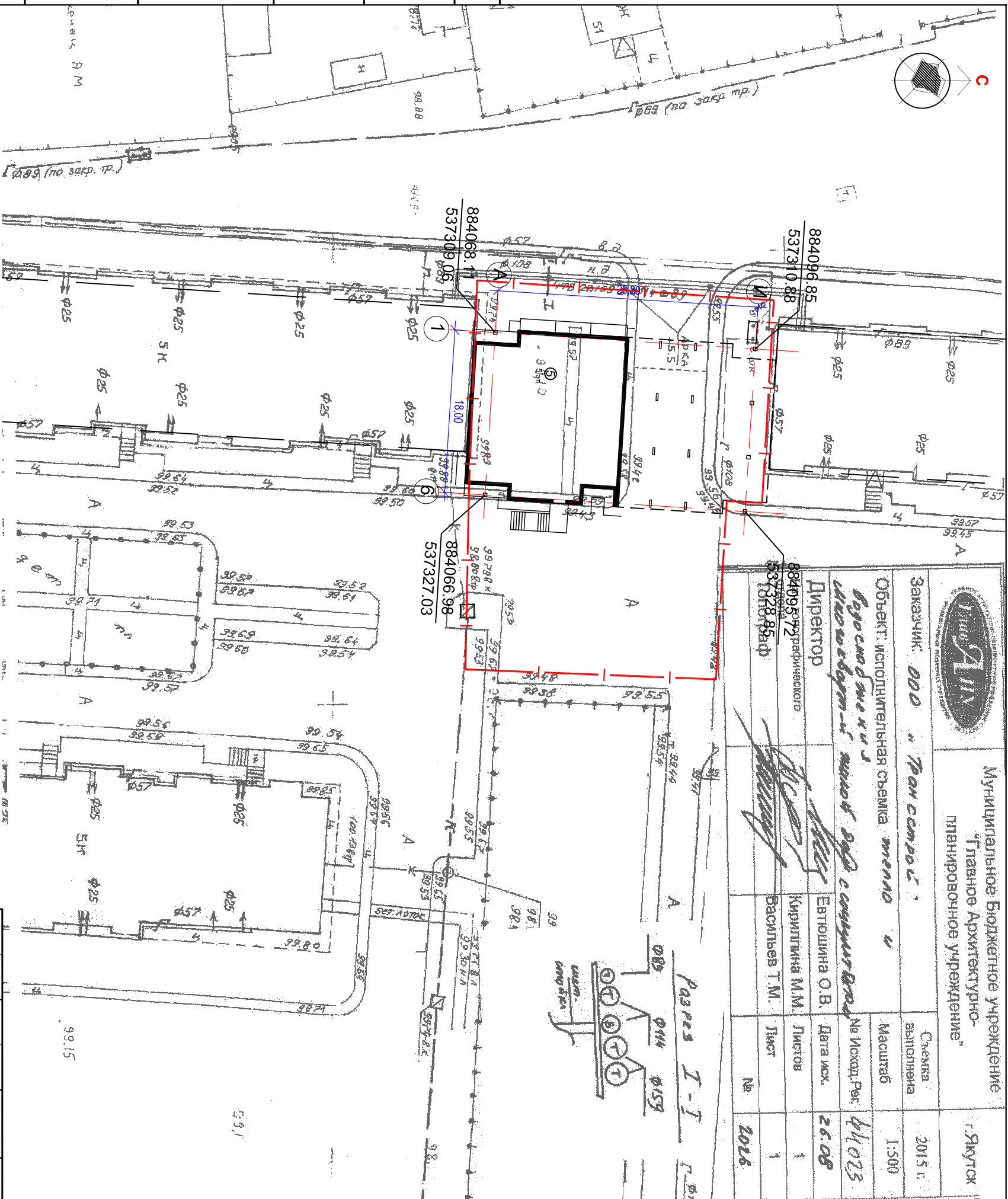
Общие данные (окончание)
Ситуационный план



Согласовано

Взам. инв. №

Подпись и дата



		Муниципальное бюджетное учреждение "Главное Архитектурно-планировочное учреждение"		Якутск	
Заказчик:	ООО "Трансстрой"	Съемка выполнена:	2015 г.	Масштаб:	1:500
Объект:	исполнительная съемка территории в границах жилой застройки	№ Исход. Рес.:	44/023	Дата иск. Рес.:	26.08
Директор:	Евтюшина О.В.	Листов:	1	Лист:	1
Инженер:	Кириллина М.М.	№	2016		
Инженер:	Васильев Т.М.				

Точки пересечения осей	Координаты *	
	X	Y
A - 1	884068.11	537309.06
A - 6	884066.98	537327.03
И - 1	884096.85	537310.88
И - 6	884095.72	537328.85

УСЛОВНЫЕ ОБОЗНАЧЕНИЯ

- 880004.26
535244.01
Значения координат опорных точек
- Граница отведенного участка
- 1**
9 эт.
Позиция здания по генплану, этажность
- 2.7С ● скв. 7
99.65
Температура, номер скважины/отметка устья по БСВ

Ведомость жилых и общественных зданий

1172-1-ПЗУ

Номер на плане	Наименование и обозначение	Количество этажей зданий	Количество		Площадь, м ²		Строительный объем, м ³	
			квартир	зданий	зданий	всего	зданий	всего
1	Жилой комплекс	5	56	1	353,42	2482,16	2035,87	9873,21
2								

Изм.	Колуч.	Листм. N. гок	Подп.	Дато
		Вашев		
		Сергучев		
		Вашев		

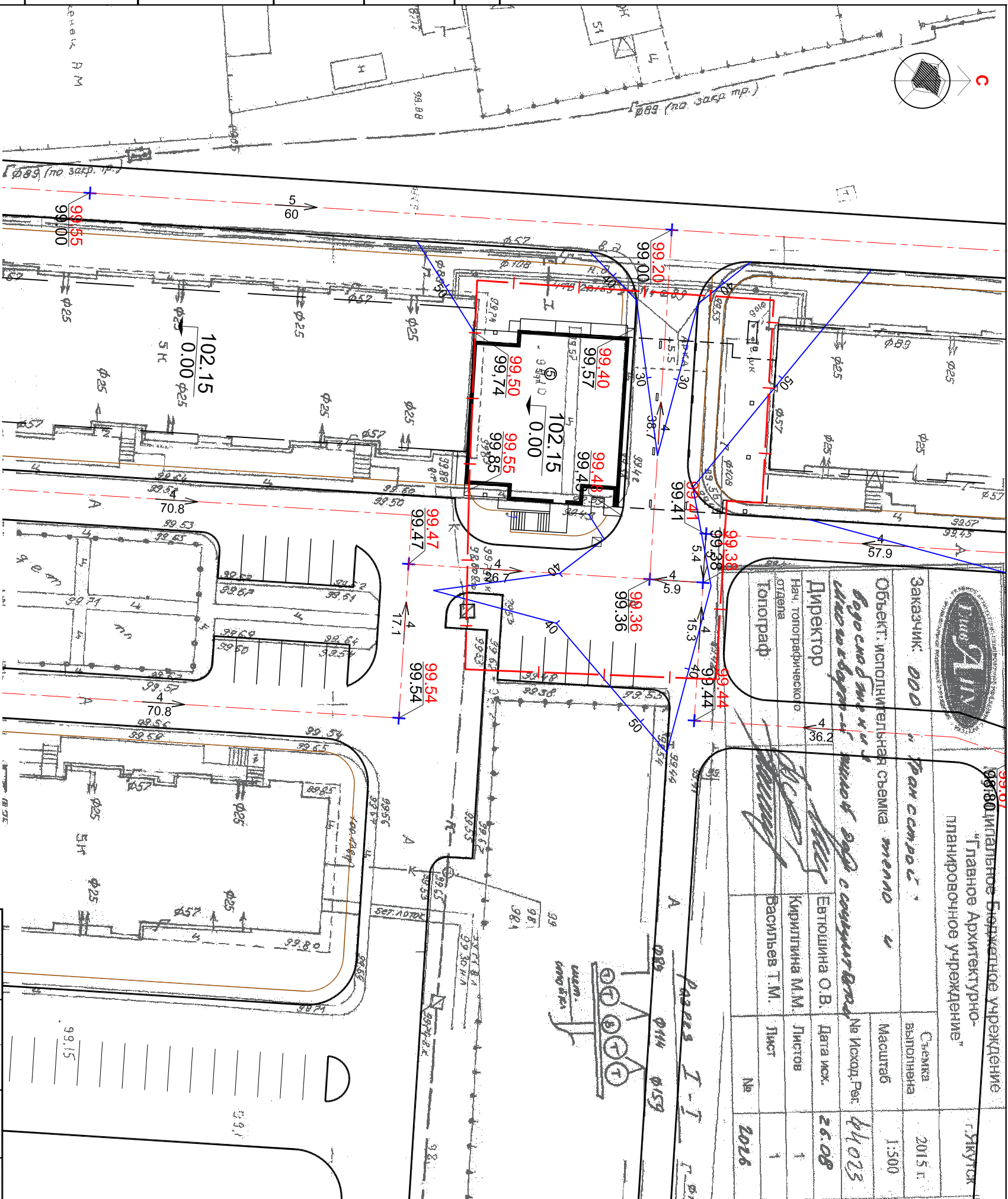
Изм. № 0091807

Жилой комплекс в квартале 17 г. Якутска.
Жилой дом №5

Схема планировочной организации земельного участка

Разбивочный план осей здания
М 1:500





Ведомость жилых и общественных зданий

Номер на плане	Наименование и обозначение	Количество этажей	Количество		Площадь, м ²		Строительный объем, м ³			
			зданий	квартир	здания	всего	здания	всего		
1	Жилой комплекс	5	1	56	353,42	-	2482,16	2035,87	9873,21	-
2										

ИП
Индивидуальное предприятие

Заказчик: ООО "Трансстрой"

Объект: исполнительная съемка территории "Богословский" жилой двор с существующими коммуникациями

Директор: Евтюшина О.В.

Нач. топографического отдела: Кириллина М.М.

Топограф: Васильев Т.М.

Выполнена: 2015 г.

Масштаб: 1:500

№ Исход. Рес.: 44/023

Дата иск.: 26.08

Листов: 1

Лист: 1

№: 2016

УСЛОВНЫЕ ОБОЗНАЧЕНИЯ

- 102,15
↑ 0,00
- 100,05
↑ 99,76
- 99,70
× 99,60
- 40
- 4
← 68
- 2,7°C
● 99,65

- абсолютная отметка уровня пола 1-го этажа
- проектная и натурная отметки на углах отступки здания
- проектная и натурная отметки на опорных точках осей проездов и дорог
- проектная горизонталь и ее отметка
- уклон и расстояние между опорными точками проездов и дорог
- температура, номер скважины/отметка устья по БСВ

1172-1-ПЗУ

Жилой комплекс в квартале 17 г. Якутска.
Жилой дом №5

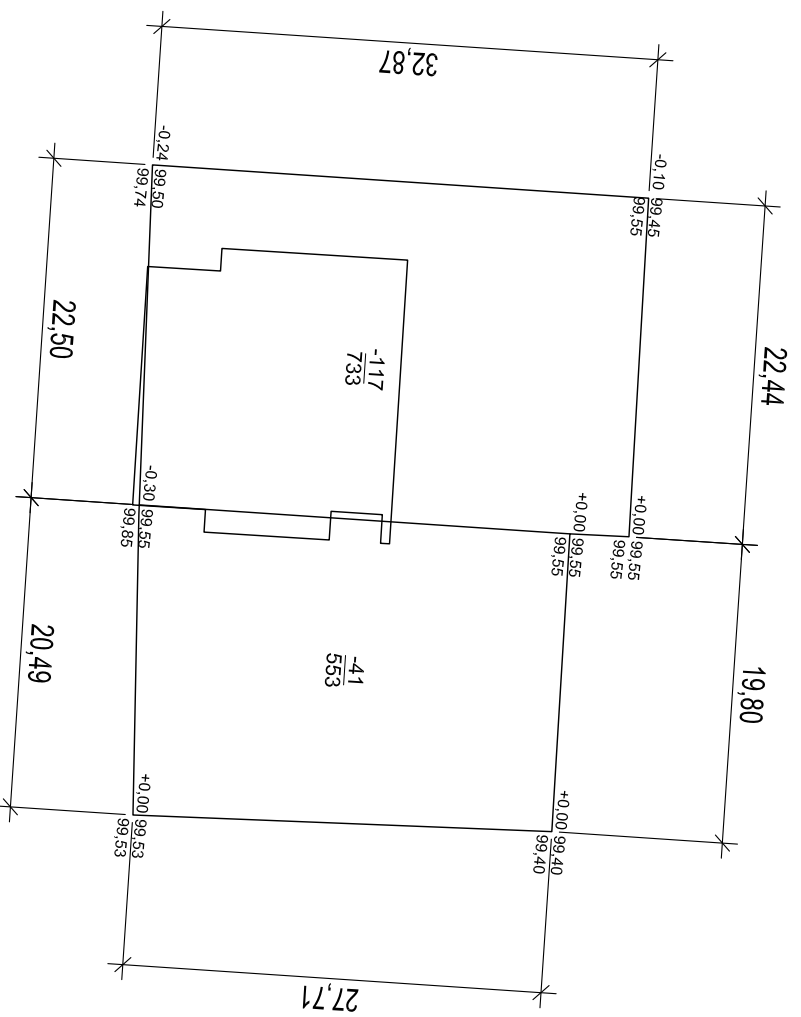
Жилой комплекс в квартале 17 г. Якутска. Жилой дом №5		Смогуя	Лист	Листов
Схема планировочной организации земельного участка		П	4	

План организации рельефа
М 1:500

ПРОЕКТИНОЕ БЮРО ГОРПРОЕКТ

ВЕДОМОСТЬ ОБЪЕМОВ ЗЕМЛЯНЫХ МАСС

Наименование грунта	Количество, м ³		Примечание
	Насыль (+)	Выемка (-)	
1. Грунт планировки территории	0	158,0	ГП(6)
2. Вытесненный грунт, в т.ч. при устройстве:			
а) плодородной почвы на участках озеленения		40,8	ГП(7)
3. Грунт для устройства земляного полотна проездов, площадок		267,1	ГП(2,8)
4. Подготовка на уплотнение	-		
5. Плодородный грунт	40,8		
6. Итого перерабатываемого грунта	40,8	465,9	



Насыль (+)	Выемка (-)	Всего: (м ³)
0	-117	0
	-41	-158

Согласовано

Подпись и дата Взам.инв.№

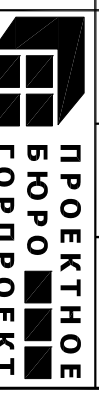
1172-1-ПЗУ

Жилой комплекс в квартале 17 г. Якутска.
Жилой дом №5

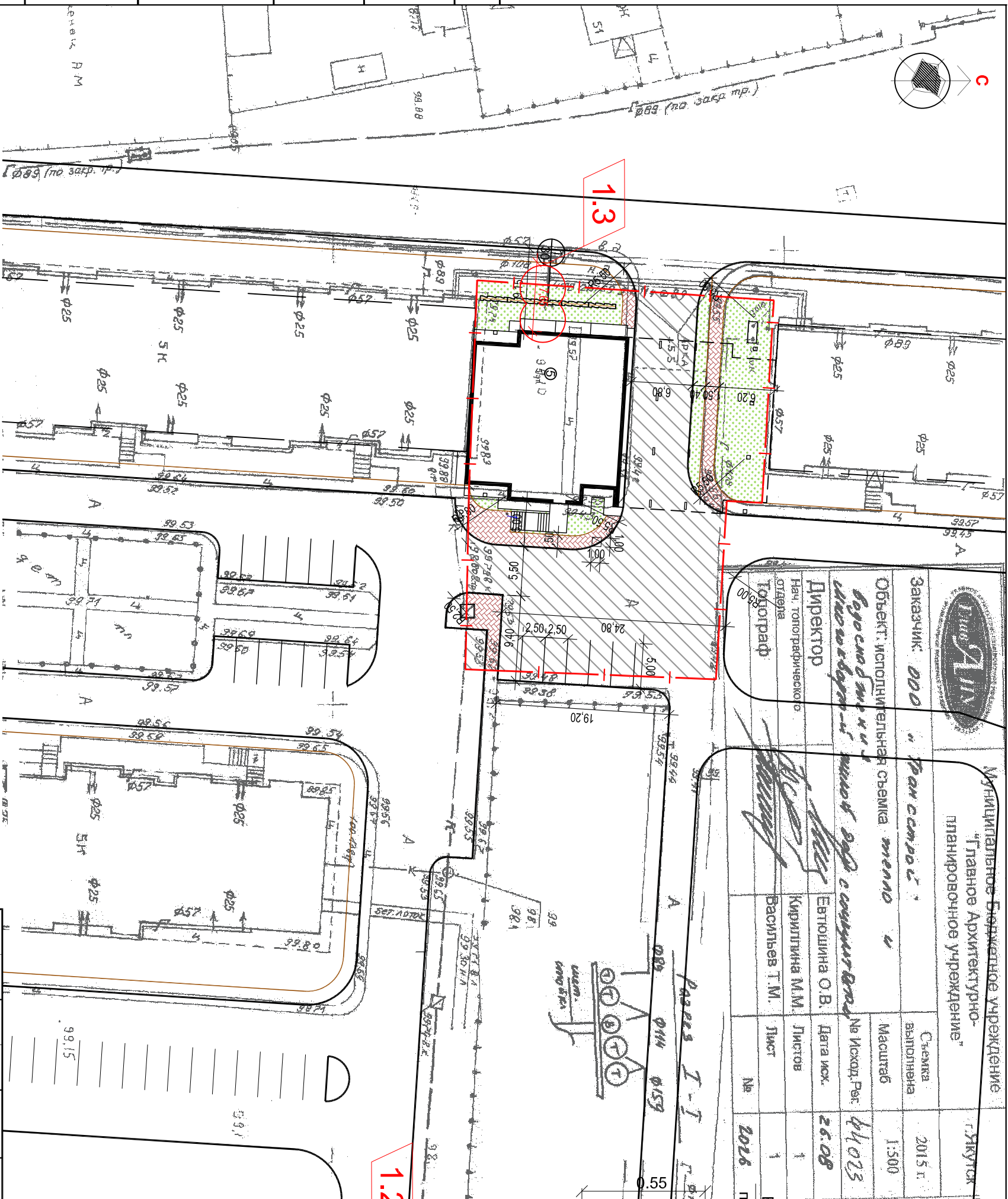
Схема планировочной организации
земельного участка

План земляных масс

М 1:500



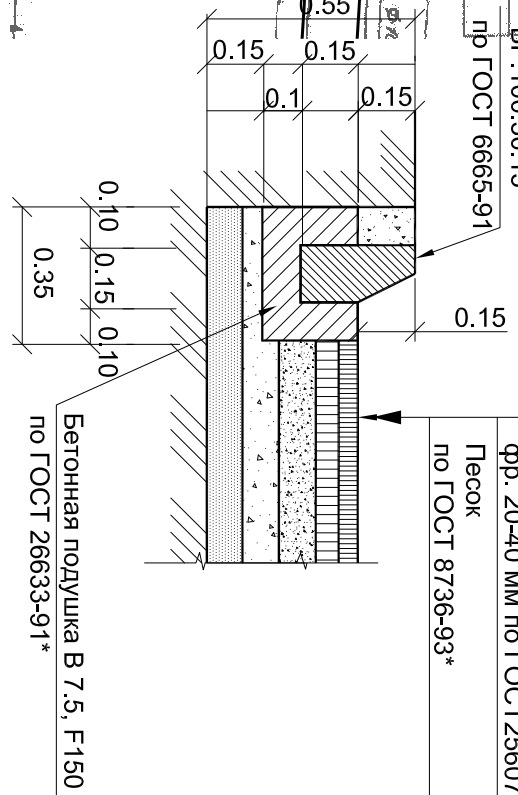
Изм	Кол.уч.	Листм\N. фок	Погл.	Дата
		Байшев		
Нач. отд.		Сергучев		
Исполн.		Байшев		
Проверил				
Инв. №		0091809		



		Муниципальное бюджетное учреждение "Главное Архитектурно-планировочное учреждение"		Листок
Заказчик: 000 "Грансервис"	Съемка выполнена: 2015 г.	Масштаб: 1:500	№ Исход. Рес. 44/023	Дата иск. 26.08
Объект: исполнительная съемка территории "Богослабытский" жилой дом с благоустройством территории	Директор: Кириллина М.М.	Листов: 1	Лист: 1	№ 2016 по ГОСТ 6665-91
Нач. топографического отдела: Топорафов	Евтюшина О.В.	Листов: 1	Лист: 1	БР.100.30.15 по ГОСТ 6665-91

Конструкция покрытия проездов

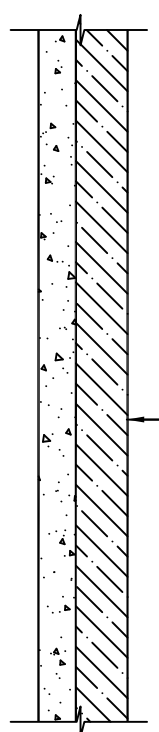
Мелкозернистый асфальтобетон по ГОСТ 9128-2009	0.04
Крупнозернистый асфальтобетон по ГОСТ 9128-2009	0.06
Щебень фр. 10-20 мм по ГОСТ25607-2009	0.10
Щебень фр. 20-40 мм по ГОСТ25607-2009	0.10
Песок по ГОСТ 8736-93*	0.10



1.2

Тротуары и пешеходные дорожки

Монолитный бетон по ГОСТ 26633-91	-0.14
1 слой толя	
Равныйно - песчаная смесь по ГОСТ 23558-93*	-0.10



1.1

Ведомость жилых и общественных зданий

Номер на плане	Наименование и обозначение	Количество этажей	Количество		Площадь, м ²		Строительный объем, м ³			
			зданий	квартир	здания	всего	здания	всего		
1	Жилой комплекс	5	1	56	353,42	—	2482,16	2035,87	9873,21	—
2										

Жилой комплекс в квартале 17 г. Якутска. Жилой дом №5

1172-1-ПЗУ

1.1

Схема планировочной организации земельного участка	Сводя	Лист	Листов
	П	6	

План благоустройства территории М 1:500

