

**Общество с ограниченной ответственностью  
«ЛСТК-Проект»**

**ОГРН 1131447000871, ИНН 1435263455**

**677007, Республика Саха (Якутия), г. Якутск, ул. Чернышевского, д.22/3, тел. +79142716970**

Свидетельство о допуске к работам по подготовке проектной документации рег.№СРО-П-090-17122009 от  
31.10.2018 г. №210 выданный ассоциацией саморегулируемой организацией  
"Северный проектировщик" г. Якутск

**Объект:  
«Многоквартирный жилой дом с торговыми  
помещениями по ул. Дежнева в кв. 37 г. Якутска»**

***РАБОЧАЯ ДОКУМЕНТАЦИЯ***

**Раздел 2  
«Схема планировочной организации земельного участка»**

**01-19-СПОЗУ**

**Том 2**

Изм.	№док.	Подп.	дата

**Якутск, 2020 г.**

Взаим.инв.№	
Подп. и дата	
Инв.№ подл.	

**Общество с ограниченной ответственностью  
«ЛСТК-Проект»**

Заказчик: АО «Якутпромстрой»

**Объект:  
«Многоквартирный жилой дом с торговыми  
помещениями по ул. Дежнева в кв. 37 г. Якутска»**

*РАБОЧАЯ ДОКУМЕНТАЦИЯ*

**Раздел 2  
«Схема планировочной организации земельного участка»**

**01-19-СПОЗУ**

**Том 2**


**Директор**

**Алексеев Н.Н.**

**Главный инженер проекта**

**Алексеев Н.Н.**

**Якутск, 2020 г.**



Состав проектной документации

Номер тома	Обозначения	Наименования	Примечание
1	01-19-ПЗ	Раздел 1 Пояснительная записка	
2	01-19-ПЗУ	Раздел 2 Схема планировочной организации земельного участка	
3	01-19-АР	Раздел 3 Архитектурные решения	
4	01-19-КР	Раздел 4 Конструктивные и объемно-планировочные решения	
5		Раздел 5 Сведения об инженерном оборудовании, о сетях инженерно-технического обеспечения, перечень инженерно-технических мероприятий, содержание технологических решений	
5.1	01-19-ИОС-1	Подраздел 1 Система электроснабжения	
5.2	01-19-ИОС-2	Подраздел 2 Система водоснабжения	
5.3	01-19-ИОС-3	Подраздел 3 Система водоотведения	
5.4	01-19-ИОС-4	Подраздел 4 Отопление, вентиляция и кондиционирование воздуха, тепловые сети, котельная	
5.5	01-19-ИОС-5	Подраздел 5 Сети связи	
5.6	01-19-ИОС-6	Подраздел 6 Система газоснабжения	
5.7	01-19-ИОС-7	Подраздел 7 Технологические решения	Не разрабатыв
6	01-19-ПОС	Раздел 6 Проект организации строительства	
7	01-19-ПОД	Раздел 7 Проект организации работ по	Не разрабатыв

Ине. № подл. Подп. и дата  
Ине. № дубл.  
Взам. инв. №  
Подп. и дата  
Ине. № подл.

Ли	Изм.	№ докум.	Подп.	Дат

01-19-ПЗУ.ПЗ



## РАЗДЕЛ 2. СХЕМА ПЛАНИРОВОЧНОЙ ОРГАНИЗАЦИИ ЗЕМЕЛЬНОГО УЧАСТКА.

### Общая часть

Рабочая документация разработана в соответствии с требованиями следующих документов:

- СНиП 2.07.01-89 «Градостроительство. Планировка и застройка городских и сельских поселений». Актуализированная редакция, 2016 г. (СП 42.13330.2016);
- Задания на проектирование;
- Топографической съемки, выполненной ООО «Геопроект» в 2019 г;
- Технического отчета по результатам комплексных инженерных изысканий, ООО «Геопроект» в 2019 г; 49/19-ИГИ.
- ГОСТ 21.1101-2013 Р «СПДС. Основные требования к проектной и рабочей документации;
- ГОСТ 21.508-93 «СПДС. Правила выполнения рабочих чертежей генеральных планов предприятий, сооружений и жилищно-гражданских объектов»;
- ГОСТ 21.204-93 «СПДС. Условные графические обозначения и изображения элементов генеральных планов и сооружений транспорта»;
- СанПиН 2.2.12/2.1.1.1200-03 «Санитарно-защитные зоны и санитарная классификация предприятий, сооружений и иных объектов»;
- Нормативы Градостроительного проектирования РС (Я), 2016 г.
- Правила землепользования и застройки городского округа «город Якутск», 2018 г.

В административном отношении участок проектирования расположен в Республике Саха (Якутия) в г. Якутске, в квартале 37. Проектом предусмотрено строительство многоквартирного жилого дома с торговыми помещениями, объект располагается в границах отведенного земельного участка.

Подп. и дата
Взам. инв. №
Инв. № дубл.
Подп. и дата
Инв. № подл.

Ли	Изм.	№ докум.	Подп.	Дат

01-19-ПЗУ.ПЗ

Лист

4

## Характеристика земельного участка, предоставленного для размещения объекта.

Площадка проектируемого строительства, находится в восточной части г. Якутска, в квартале 37, на пересечении улиц Тимирязева и Дежнева, имеет строительное ограждение. В настоящее время площадка свободна от капитальных строений. Улица Тимирязева ограничивает площадку работ с западной стороны, а Дежнева – с южной. На северо-западной стороне площадки существует 9-этажный, каменный жилой дом, который эксплуатируется на свайном фундаменте. По визуальному наблюдению состояние дома удовлетворительное. На восточной и северной стороне участка также имеются дома частного сектора со своими огороженными участками и надворными постройками. Дома, в основном, одноэтажные, эксплуатируются на ленточных фундаментах. В настоящее время основная часть площадки спланирована насыпными грунтами.

В геоморфологическом отношении участок расположена в пределах первой надпойменной террасы р. Лена. Паводковыми водами реки она не затапливается. Поверхность площадки относительно ровная, за счет планировочных работ.

### Мерзлотно-грунтовые условия площадки

В геологическом отношении участок сложен аллювиальными грунтами верхнечетвертичного возраста и современными насыпными грунтами. Насыпные грунты представлены как глинистыми, так и песчаными грунтами. Насыпные суглинки темно-серого и темно-коричневого цветов. В своем составе они содержат включения древесины, строительного

Инт. № подл.	Подп. и дата
Инт. № дубл.	Взам. инв. №
Подп. и дата	

Ли	Изм.	№ докум.	Подп.	Дат
----	------	----------	-------	-----

01-19-ПЗУ.ПЗ

Лист

5

мусора и гравия. Кроме этого, встречаются тонкие прослойки песчаных грунтов.

Температурный режим многолетнемерзлых грунтов площадки работ характеризуется относительно отрицательными значениями.

По динамике температурного режима грунтов в годовом цикле в исследованном разрезе выделяются:

- слой сезонного оттаивания (ССО).
- многолетнемерзлая толща (ММТ).

Нормативная глубина слоя сезонного оттаивания ( $d_{th,n}$ ), принята по фактическим данным и составляет для исследованной площадки 3,2 м.

### **Обоснование границ санитарно-защитных зон объектов капитального строительства в пределах границ земельного участка.**

В пределах границ отведенного земельного участка присутствуют КНС, КТП на которые распространяются санитарно-защитные зоны, которые показаны в градостроительном плане земельного участка.

### **Обоснование планировочной организации земельного участка.**

Земельный участок, отведенный для строительства многоквартирного жилого дома (поз.2), находится на улице Дежнева в квартале 37 г. Якутска. Граница территории отведенного участка принята по акту отвода участка. Согласно градостроительному плану земельного участка с кадастровым номером 14:36:107012:209, 14:36:107012:241, 14:36:107012:556, площадь составляет 0,5249 га. Разрешенное строительство Ж-6.2 – зона застройки многоэтажными многоквартирными жилыми домами на территории центральной части г. Якутска. Основной вид разрешенного использования – Многоэтажная жилая застройка (2.6).

Подп. и дата
Взам. инв. №
Инв. № дубл.
Подп. и дата
Инв. № подл.

Ли	Изм.	№ докум.	Подп.	Дат

01-19-ПЗУ.ПЗ

Лист

6



## Зонирование территории земельного участка

Подъезд в дворовую часть территории здания обеспечивается со стороны ул. Тимирязева. На участке выделены транспортные зоны для жильцов дома и автостоянки.

Мусоросборник запроектирован в территории жилой части здания между автостоянками, к которому обеспечен свободный подъезд.

### Технико-экономические показатели земельного участка.

№ п/п	Наименование показателей	Ед. изм.	Количество
1	Площадь отведенной территории	м <sup>2</sup>	5249,00
2	Площадь застройки	м <sup>2</sup>	2093,08
3	Коэффициент застройки	%	39,87
4	Процент озеленения	%	11,67
5	Площадь территории, занимаемая под:		
6	зеленые насаждения	м <sup>2</sup>	831,20
7	проезды, разворотные площадки и тротуар	м <sup>2</sup>	3998,90
8	детская площадка	м <sup>2</sup>	265,20
9	площадка для отдыха взрослого населения	м <sup>2</sup>	117,00
10	площадка для мусороконтейнеров	м <sup>2</sup>	16,80

### Обоснование решений по инженерной подготовке территории

Проектом предусмотрена следующая инженерная подготовка объекта согласно ТУ :

- вертикальная планировка территории;
- подключение к водопроводным сетям;
- подключение к телефонным сетям;
- подключение зданий и сооружений к электросетям;
- подключение к тепловым сетям;

Инд. № подл. Подп. и дата Инд. № дубл. Инд. № инв. № Взам. инв. № Подп. и дата

Ли	Изм.	№ докум.	Подп.	Дат
----	------	----------	-------	-----

01-19-ПЗУ.ПЗ

Лист

7

- прокладка сетей канализации
- подключение к газовым сетям.

Все сети подключаются по тех. присоединению.

Отметки отмотки зданий и сооружений жилого дома запроектированы выше отметок планировочной земли, что обеспечивает отвод поверхностных вод от зданий и сооружений.

### Описание организации рельефа вертикальной планировкой

Проект организации рельефа площадки строительства выполнен на топографической основе в М 1:500 выполненной ООО «Геопроект» в 2019 г. Организация рельефа вертикальной планировки выполнена на основании ППТ квартала, отвод поверхностных вод решен в взаимоувязке с благоустройством многоквартирного жилого дома (поз.1), в сторону улицы Тимирязева. Проектом предусмотрен поверхностный сток атмосферных вод по проездам с минимальным уклоном 6 ‰.

### Описание решений по благоустройству территории

Благоустройство территории объекта предусматривает:

- устройство покрытий проездов, тротуара и площадок;
- посев цветов, многолетних трав, посадки кустарников и деревьев.

Покрытие проездов предусмотрено из монолитного бетона согласно ТЗ, уложенное на основание из щебня с фракциями 20-40 и 5-10 по ГОСТ 25607-2009 и ПГС по ГОСТ 8736-2014. Подъезды решены ко всем входам в жилой дом, ограничены бетонными бордюрами. В местах пересечения пешеходных путей с проезжей частью высота бортовых камней тротуаров не превышает 4 см и устраиваются съезды шириной 1м с уклоном, не превышающем 10 промилле.

Ине. № подп	Подп. и дата
Ине. № дубл.	Взам. инв. №
Подп. и дата	Подп. и дата

Ли	Изм.	№ докум.	Подп.	Дат
----	------	----------	-------	-----

Покрытие тротуаров предусмотрено из тротуарной плитки 223×135×60мм, уложенное на основание из речного песка и горного песка по ГОСТ 8736-2014. Вдоль тротуара устраивается бортовой камень БР 100.30.15 по ГОСТ 6665-91 на бетонной подушке с размерами 0,35м×0,35м. Вокруг здания предусматриваются цветники, газоны с посевом многолетней травы и рядовая посадка кустарников.

Покрытие детской площадки предусмотрено на эксплуатируемой кровле, резиновой крошкой, а покрытие эксплуатируемой кровли предусмотрено из искусственного газона.

Проектом предусматривается наружное освещения территории, на металлических опорах. Управление наружным освещением осуществляется в автоматическом (от срабатывания датчика фотореле) и ручном режимах.

### **Обоснование схем транспортных коммуникаций.**

Подъезд в дворовую часть территории здания обеспечивается со стороны ул. Тимирязева. На участке выделены транспортные зоны для жильцов дома с расположенными в них автостоянками. Площадки для мусороконтейнеров запроектированы в территории жилой части здания между автостоянками, к которому обеспечен свободный подъезд.

К зданию обеспечен проезд пожарных автомашин шириной 4,20 м. Расстояние от края проезда до стены проектируемого дома составляет – 5,00 – 6,60 м., ширина проездов – 4,20 – 4,95 м. – пожарный проезд обеспечен с одной продольной стороны жилых домов.

Ине. № подл	
Подп. и дата	
Ине. № дубл.	
Взам. инв. №	
Подп. и дата	

Ли	Изм.	№ докум.	Подп.	Дат

01-19-ПЗУ.ПЗ

## Расчет дворовых площадок и автостоянок

Число квартир проектируемого жилого комплекса – 106 квартир

106 x 2,9 (коэф. Семейности) = 308 чел.

- для игр детей дошкольного и младшего школьного возраста  
0,35 м2/чел. x 308 чел. = **107,80 м2**

(по проекту **265,20 м<sup>2</sup>**)

- для отдыха взрослого населения  
0,10 м2/чел. x 308 чел. = **30,80 м2**

(по проекту **117,00 м2**)

На расчетный срок число машин будет

106 кв. x 40% = 43 м/м

По проекту предлагается 43 стояночных места, из них 5 стояночных мест для МГН

(с размерами 3,6 x 6 м.).

Для торговых помещений проектом предлагается 43 стояночных мест, из них 8 стояночных

Мест для МГН (с размерами 3,6 x 6 м.)

Количество контейнеров для твердых бытовых отходов для жителей с учетом общественных зданий (приложение М, СП 42.13330.2011)

308 чел. x 100 л. = 30800 л. в год или 308 м3 (контейнеров)

308 контейн. : 365 дней = 1 контейн./день

### Заключение:

Плоскостные сооружения и территории участков для организации стояночных мест для легковых автомобилей для проектируемого жилого комплекса удовлетворяет требованиям СП 42.13330.2016 (Актуализированная редакция) «Градостроительство. Планировка и застройка городских и сельских поселений» и местным нормативам градостроительного проектирования городского округа «город Якутск» от 25 февраля 2016 года №278-НПА.

Подп. и дата
Взам. инв. №
Инв. № дубл.
Подп. и дата
Инв. № подл.

Ли	Изм.	№ докум.	Подп.	Дат

01-19-ПЗУ.ПЗ

Лист

10



Технико-экономические показатели

№ п/п	Наименование	Ед. изм.	Количество	
			в пределах участка	за пределами участка
1	Площадь отведенной территории	га	0,5249	
2	Площадь застройки (проектируемой)	м <sup>2</sup>	2093,08	
3	Площадь проездов и стоянок	м <sup>2</sup>	2047,50	1379,70
4	Площадь тротуаров и дорожек	м <sup>2</sup>	374,90	196,80
5	Площадь игровой детской площадки	м <sup>2</sup>	265,20	
6	Площадь площадки для отдыха взрослого населения	м <sup>2</sup>	117,00	
7	Площадь озеленения	- всего	612,40	218,80
		- посадок	29,25	
		- газонов	583,15	218,80
8	Протяженность бордюров БР.100.30.15	п.м.	287,00	346,90
9	Протяженность бордюров БР.100.20.8	п.м.	226,50	2,40
10	Коэффициент застройки	%	39,87	
11	Коэффициент озеленения	%	11,67	

Перечень видов работ, на которые необходимо составление актов освидетельствования скрытых работ

№ п/п	Наименование вида работ	Примечание
1	Разбивка осей зданий и сооружений на стройплощадке.	
2	Подготовка земляного полотна для устройства покрытий проездов, тротуаров, площадок.	
3	Уплотнение грунта под проездами, тротуарами, площадками.	
4	Устройство и уплотнение каждого слоя покрытия подъездных проездов, тротуаров, площадок.	
5	Подготовка ям для посадки, толщина и качество грунта.	

Ведомость жилых и общественных зданий и сооружений

12

№ п/п	Обозначение типов. проекта	Этажность	Количество		Площадь, м <sup>2</sup>			Стр. объем		
			Зданий	Квартир	Застройки		Общая площ. квартир	Здания	Всего	
					здания	всего				здания
1	Многokвартирный жилой дом	9	1	-	78	-	792,52	6104,49		23048,06
2	Многokварт. жилой дом с торговыми помещениями	9	1	-	106	-	2093,08	4598,60		32328,90

Ведомость ссылочных и прилагаемых документов

Обозначение	Наименование	Примечание
	<u>Ссылочные документы</u>	
"Наш двор"	Детские игровые площадки	www.nash-dvor.com
"Тимир Строй Сервис"	Компания по производству металлоконструкций	www.timir.ykt.ru

Ведомость рабочих чертежей основного комплекта

Лист	Наименование	Примечание
1	Общие данные (начало).	
2	Общие данные (конец). Ситуационный план.	
3	Разбивочный план.	
4	План организации рельефа.	
5	План земляных масс.	
6	План благоустройства территории.	
7	Сводный план инженерных сетей.	
8	Ограждение мусорных баков	Посл. лист

01-19-ПЗУ

Многokвартирный жилой дом с торговыми помещениями по ул.Дежнева в кв.37 г.Якутска

Изм.	Кол.уч.	Лист	№ док.	Подпись	Дата	Стадия	Лист	Листов
ГИП		Алексеев			07.20	Многokвартирный жилой дом	Р	1
Н.контр.		Никифоров			07.20			
Проверил		Нестеров			07.20			
Исполнит.		Марков			07.20			
Инв. №						Общие данные (начало) Ситуационный план М 1:2000		



ООО "ЛСТК-Проект"

Копировал

Формат А3

Взам.инв №

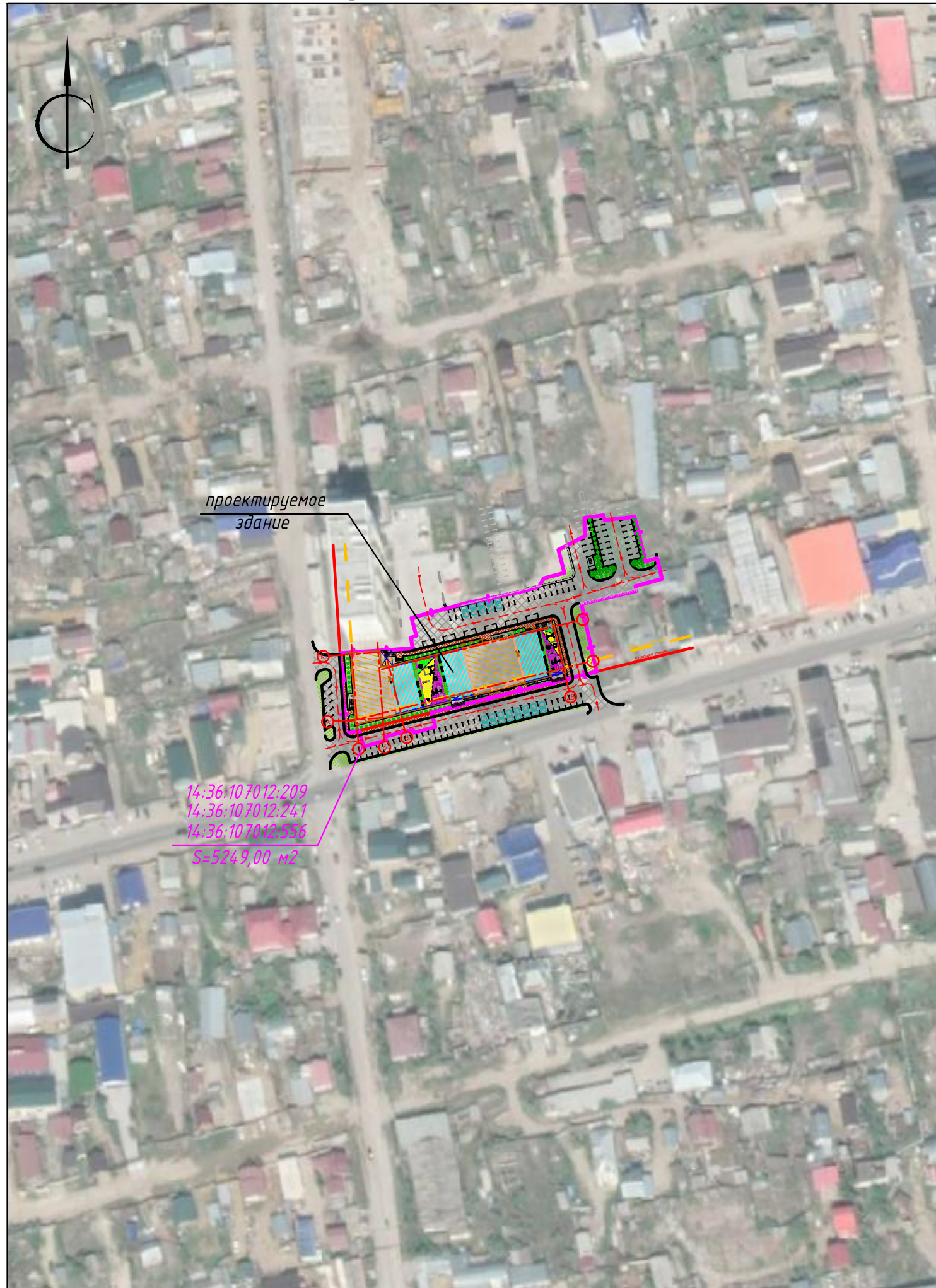
Подпись и дата

Инв.№ подл.

Технические решения, принятые в рабочих чертежах, соответствуют требованиям экологических, санитарно-гигиенических, противопожарных и других норм, действующих на территории Российской Федерации.

Главный инженер проекта: / Алексеев Н.Н. /





ПОЗ.	ОБОЗНАЧЕНИЕ	НАИМЕНОВАНИЕ	КОЛ.	ПРИМЕЧАНИЕ
1	KS1202	Детский игровой комплекс	2	"Наш Двор" nash-dvor.com
2	6108	Качалка детской игровой площадки Пчёлка	2	
3	6210	Качалка-балансир "Пчёлка"	2	
4	6508	Карусель детской игровой площадки	2	
5	5314	Детская игровая песочница	2	
6	6310	Качели детской игровой площадки	2	
7	W0028	Скамейка	12	
8	9030	Урна	8	
9	9035	Велопарковка	3	
10		Мусорные баки	2	timir.ykt.ru

Ведомость проездов, тротуаров, дорожек и площадок

УСЛОВНОЕ ИЗОБРАЖЕНИЕ	НАИМЕНОВАНИЕ	Площадь покрытия м <sup>2</sup>	Бордюр из бортового камня	
			тип	кол.,м
	Проезды, стоянки (проектир.)	3427,20	БР.100.30.15	633,90
	Пешеходные дорожки (проектир.)	571,70	БР.100.20.8	228,90
	Площадка для м/контейнеров	16,80		

Общие данные

Чертежи генерального плана разработаны на основании следующих исходных данных:

- Задание на проектирование;
- Топографическая съемка, выполненная ООО "Геопроект" в 2019 г.;
- Материалы инженерно-геологических изысканий, выполненных ООО "Геопроект" в 2019 г.

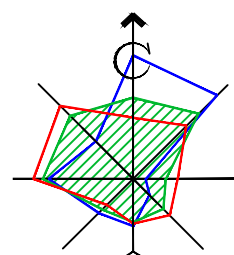
Принятая система координат - Балтийская. Площадка отведенная под строительство жилого дома (поз.2), свободна от капитальных строений, представляет собой открытую местность, захламлена строительным мусором, от снесенных зданий. После окончания строительно-монтажных работ необходимо выполнить устройство проездов, тротуаров с твердыми покрытиями. Благоустройство участка выполнено по проектируемой границе. Расстояние от края проезжей части до стен проектируемого здания составляет 6,60 м. Ширина проездов составляет 4,95 м. Установка контейнера для сбора мусора предусматривается на бетонном покрытии.

Взам.инв №  
Подпись и дата  
Инв.№ подл.

01-19-ПЗУ					
Многоквартирный жилой дом с торговыми помещениями по ул.Дежнева в кв.37 г.Якутска					
Изм.	Кол.уч.	Лист	№ док.	Подпись	Дата
ГИП		Алексеев			07.20
Н.контр.		Никифоров			07.20
Проверил		Нестеров			07.20
Исполнит.		Марков			07.20
				Стадия	Лист
				Р	2
				Листов	
				Многоквартирный жилой дом	
				Общие данные (конец) Ситуационный план М 1:2000	
				ООО "ЛСТК-Проект"	
				Копировал	
				Формат А3	





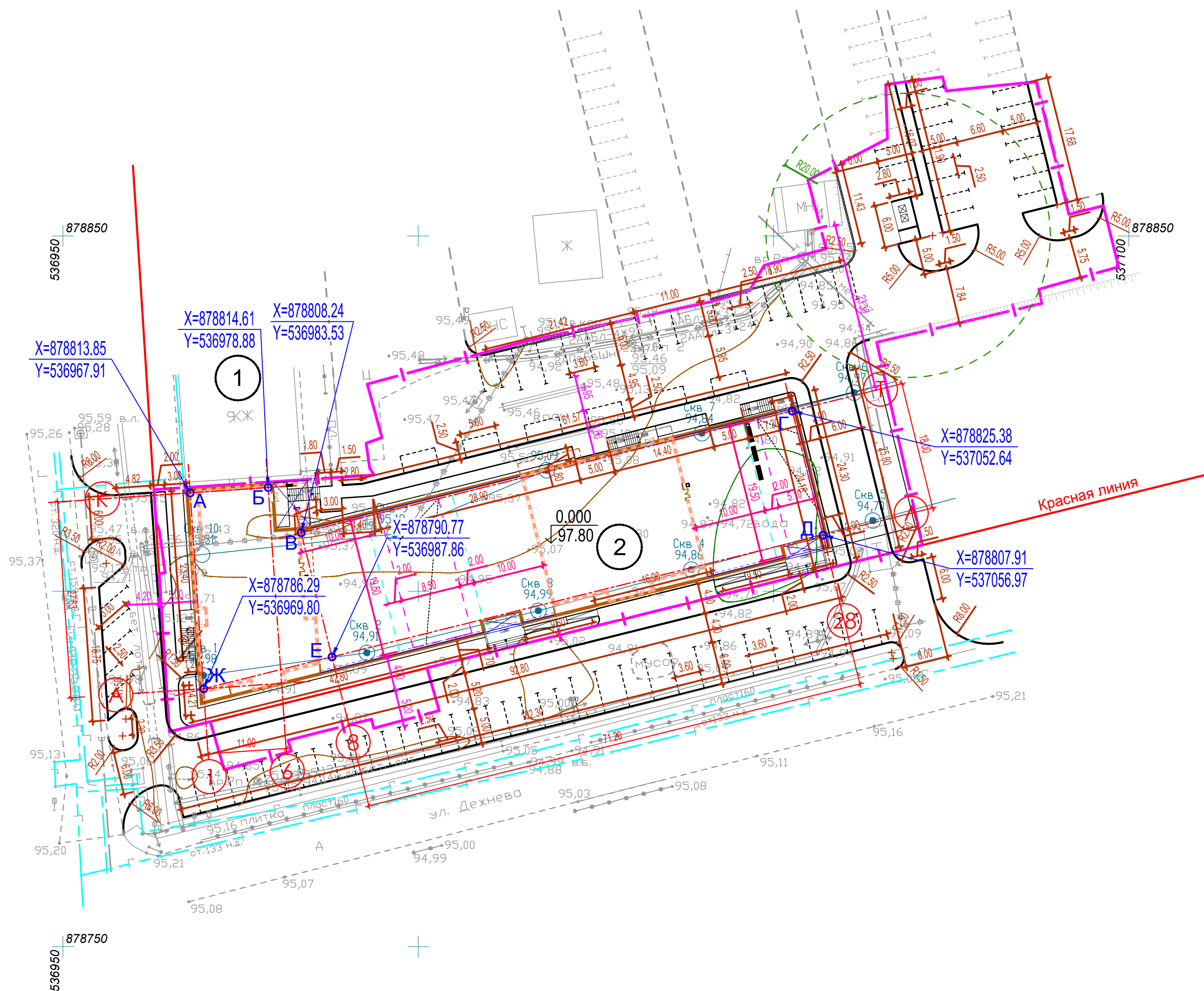


Ведомость жилых и общественных зданий и сооружений

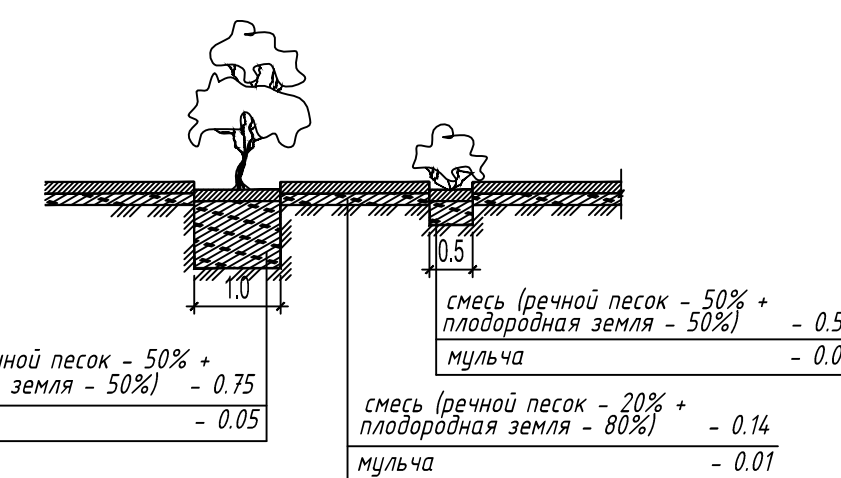
№ п/п	Обозначение типов. проекта	Этажность	Количество		Площадь, м2		Стр. объем	
			Здания	квартир	Застройки	Общая площ. кварт.	Здания	Всего
1	Многokвартирный жилой дом	9	1	78	-	792,52	6104,49	23048,06
2	Многokварт. жилой дом с торговыми помещениями	9	1	106	-	2093,08	4598,60	32328,90

Ведомость координат осей здания (поз.2)

Номер точки	Координаты	
	X	Y
1	2	3
ПОЗ. 2		
А	878813.85	536967.91
Б	878814.61	536978.88
В	878808.24	536983.53
Г	878825.38	537052.64
Д	878807.91	537056.97
Е	878790.77	536987.86
Ж	878786.29	536969.80



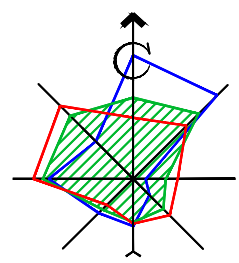
Конструкция посадки деревьев и кустарников



Взам.инв. №  
Подпись и дата  
Инв. № подл.

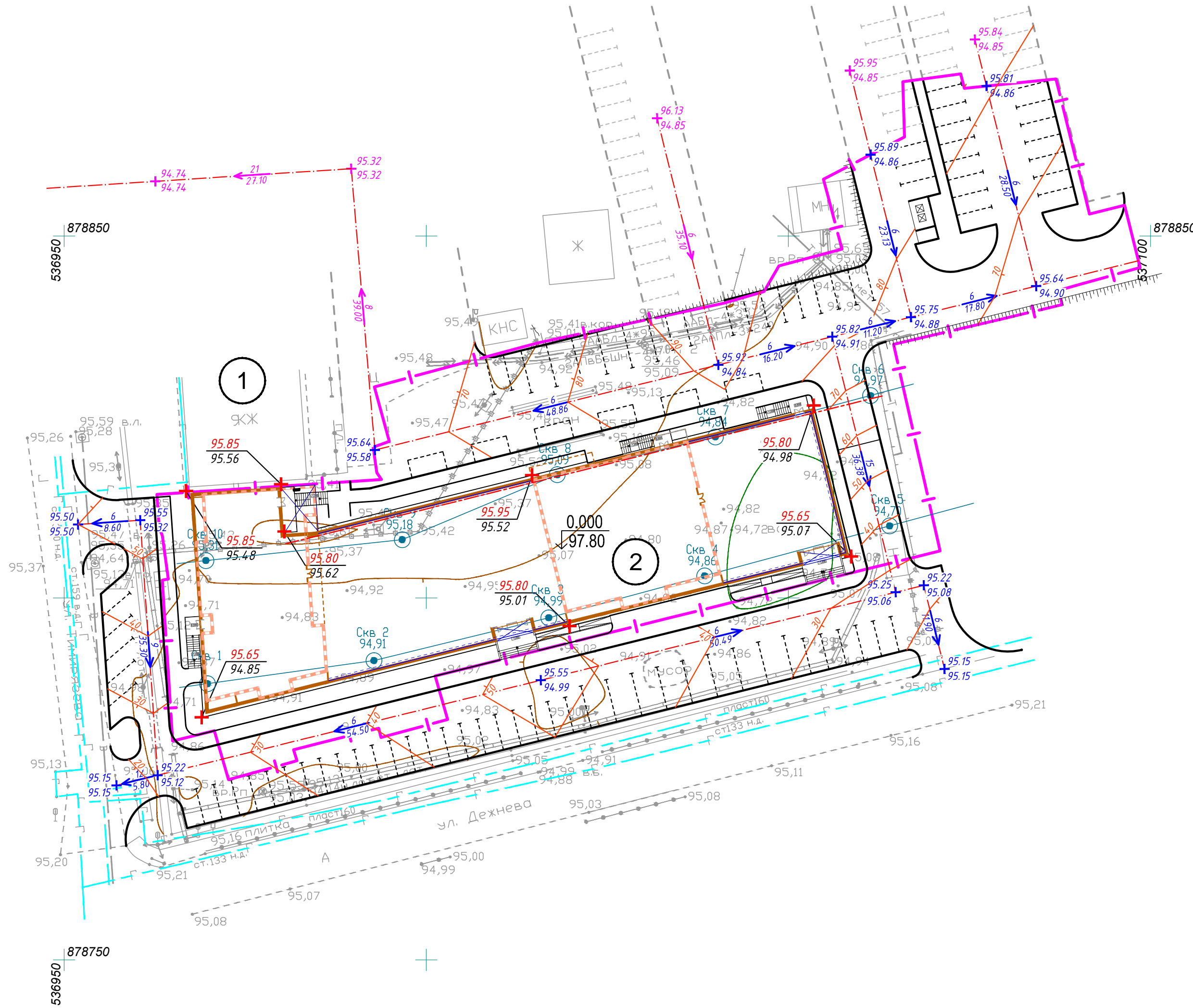
				01-19-ПЗУ				
				Многokвартирный жилой дом с торговыми помещениями по ул.Дежнева в кв.37 г.Якутска				
Изм.	Кол.уч.	Лист № док.	Подпись	Дата	Многokвартирный жилой дом	Стадия	Лист	Листов
ГИП	Алексеев		<i>[Signature]</i>	07.20		Р	3	
Н.контр.	Никифоров		<i>[Signature]</i>	07.20				
Проверил	Нестеров		<i>[Signature]</i>	07.20				
Исполнит.	Марков		<i>[Signature]</i>	07.20				
Инв. №					Разбивочный план М 1:500		ООО "ЛСТК-Проект"	
				Копировал		Формат А2		



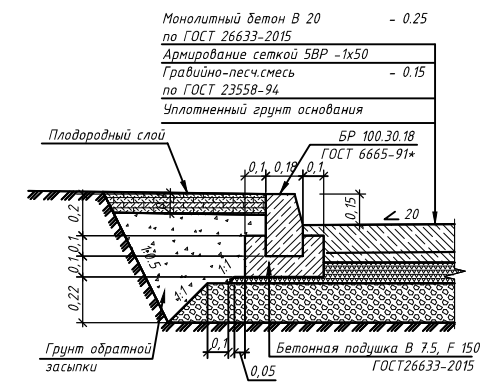


Ведомость жилых и общественных зданий и сооружений

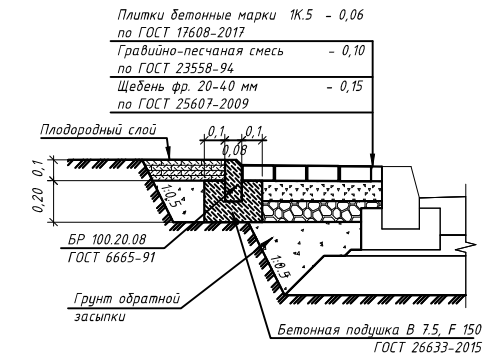
№ п/п	Обозначение типов. проекта	Этажность	Количество		Площадь, м2		Стр. объем		
			Здания	Квартир	Застройки	Общая площ. здания	Здания	Всего	
									здания
1	Многоквартирный жилой дом	9	1	78	-	792,52	6104,49		23048,06
2	Многокварт. жилой дом с торговыми помещениями	9	1	106	-	2093,08	4598,60		32328,90



Конструкция покрытия проездов



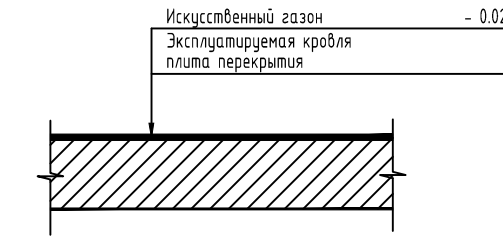
Конструкция покрытия тротуаров



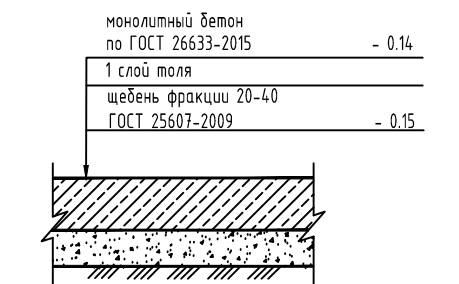
Конструкция покрытия детской игровой площадки



Конструкция покрытия эксплуатируемой кровли

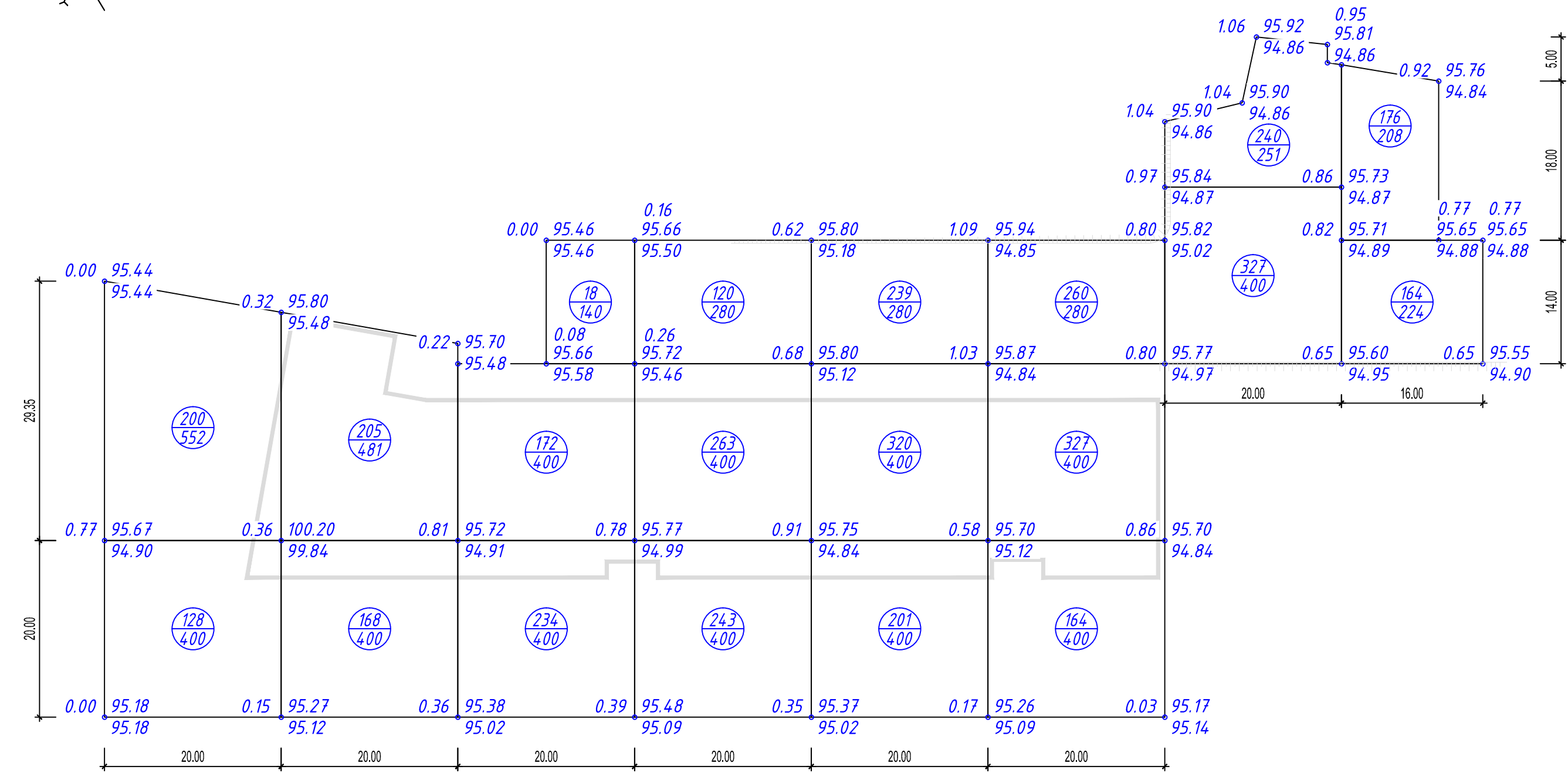
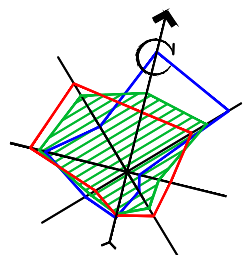


Хозяйственная площадка



Взам.инв.№  
 Подпись и дата  
 Инв.№ подл.

				01-19-ПЗУ		
				Многоквартирный жилой дом с торговыми помещениями по ул.Дежнева в кв.37 г.Якутска		
Изм.	Колуч.	Лист № док.	Подпись	Дата	Стадия	Лист
ГИП	Алексеев			07.20	Р	4
Н.контр.	Никифоров			07.20		
Проверил	Нестеров			07.20		
Исполнит.	Марков			07.20		
Инв. №						
				План организации рельефа М1:500		
				Копировал		
						ООО "ЛСТК-Проект"
				Формат А2		



Баланс земляных масс

Наименование работ и объемов грунта	Количество, м <sup>3</sup>	
	Насыпь (+)	Выемка (-)
1. Грунт планировки территории	4169.0	
2. Вытесненный грунт, в т.ч. при устройстве:		
а) проездов		429.97
б) тротуаров		78.73
в) плодородной почвы на участках озеленения		139.41
3. Укрепление откосов	51.80	
Итого :	4220.80	648.11
Всего :	3572.69	
4. Поправка на уплотнение грунта K=0.12	428.72	
Итого перерабатываемого грунта	4001.41	

Примечания

Предусмотреть корректировку проектных отметок в местах устройства корыта под одежду проездов, тротуаров, газонов. Существующее озеленение максимально сохранить.

Ведомость элементов озеленения

Поз.	Наименование породы или вида насаждения	Возраст, лет	Кол.	ПРИМЕЧАНИЕ
1	Береза карликовая	5	8	одиночная посадка с комом (0.8 x 0.8 x 0.7 м.)
2	Боярышник	3-5	85	живая изгородь (саженцы без кома, однорядная посадка)
3	Газон обыкновенный, м <sup>2</sup> расход семян 110 кг/га	-	801,95	посев многолетних трав: смесь семян мятлика, овсяницы и полевицы луговой

Насыпь	328.0	373.0	424.0	626.0	760.0	751.0	567.0	340.0	Всего м <sup>3</sup>	4169.0
Выемка	-	-	-	-	-	-	-	-		-

Ведомость объемов работ по озеленению

№ п/п	Наименование	Ед. изм.	Деревья	Кустарн.	Газоны	Всего
1	Мульча	м <sup>2</sup>	0,40	1,06	8,01	9,47
2	Плодородная земля	м <sup>2</sup>	3,00	5,84	89,81	98,65
3	Песок	м <sup>2</sup>	3,00	5,84	22,45	31,29
	Всего		6,40	12,74	120,27	139,41

Взам. инв. №  
Подпись и дата  
Инв. № подл.

				01-19-ПЗУ		
				Многоквартирный жилой дом с торговыми помещениями по ул.Дежнева в кв.37 г.Якутска		
Изм.	Кол.уч.	Лист	№ док.	Подпись	Дата	
ГИП	Алексеев	1	07.20	<i>[Signature]</i>	07.20	
Н.контр.	Никифоров	1	07.20	<i>[Signature]</i>	07.20	
Проверил	Нестеров	1	07.20	<i>[Signature]</i>	07.20	
Исполнит.	Марков	1	07.20	<i>[Signature]</i>	07.20	
Инв. №						

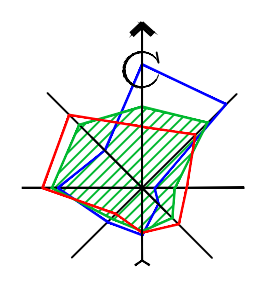
Многоквартирный жилой дом  
Этадия Р Лист 5 Листов

План земляных масс  
М1:500

ООО "ЛСТК-Проект"

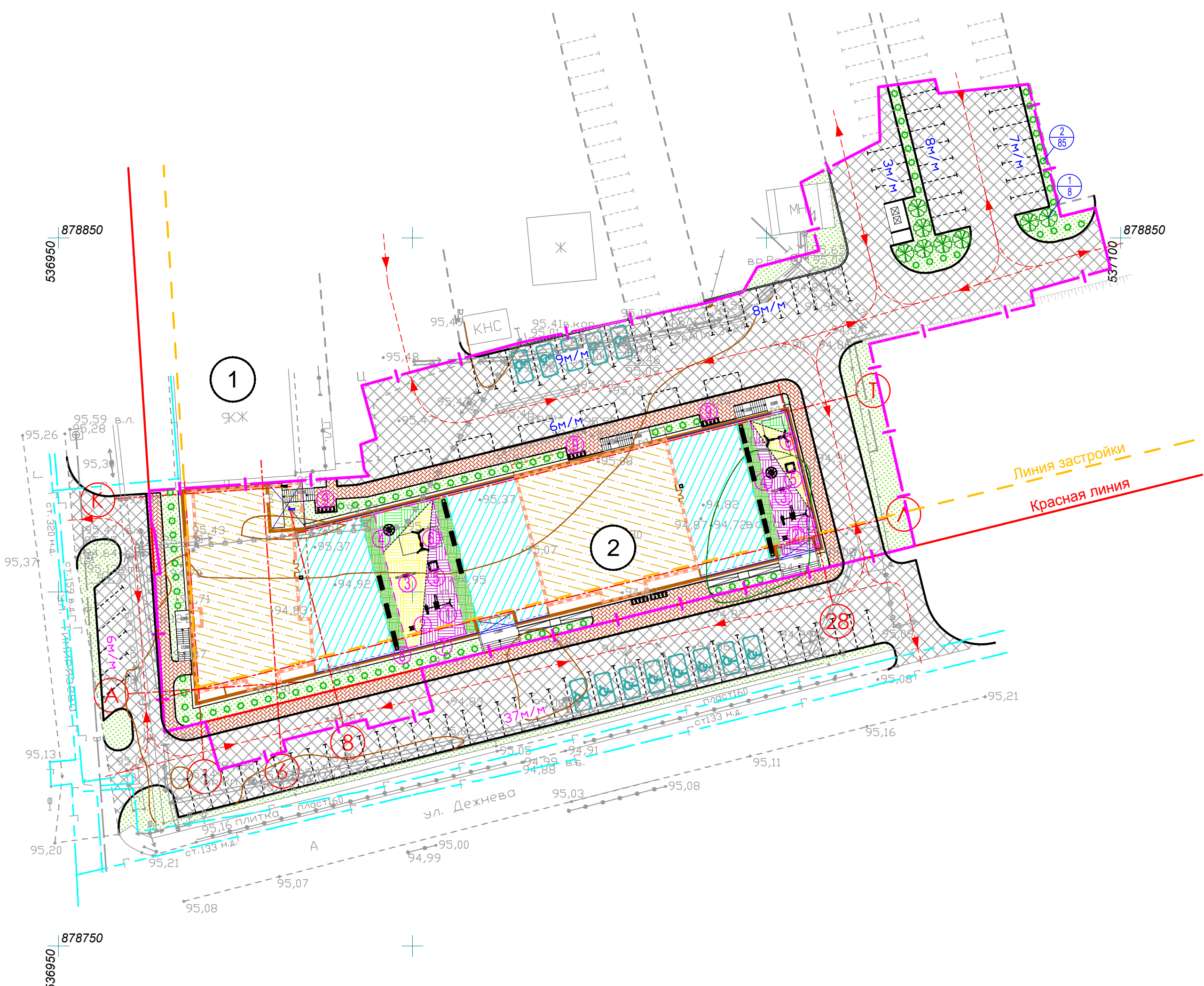
Копировал  
Формат А2





Ведомость жилых и общественных зданий и сооружений

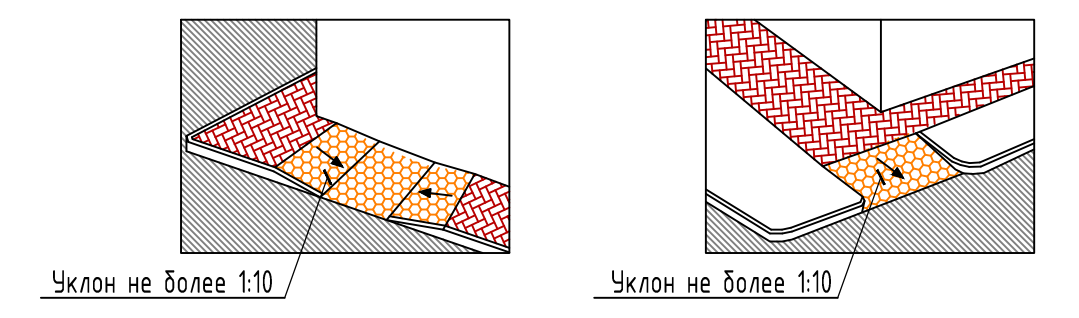
№ п/п	Обозначение типов. проекта	Этажность	Количество		Площадь, м2		Стр. объем	
			Здания	Квартир	Застройки		Здания	Всего
					здания	всего		
1	Многоквартирный жилой дом	9	1	78	-	792,52	6104,49	23048,06
2	Многокварт. жилой дом с торговыми помещениями	9	1	106	-	2093,08	4598,60	32328,90



Условные обозначения

- граница отведенной территории
- существующая застройка
- существующая носимая застройка и сети
- проектируемая застройка
- проезды и стоянки
- пешеходные дорожки
- озеленение
- съезд с тротуара
- место стоянки машины инвалида (8.17 Инвалиды)
- направление движения транспорта
- площадка для м/контейнеров
- наружное освещение на опорах
- детская площадка
- площадка для отдыха взрослого населения

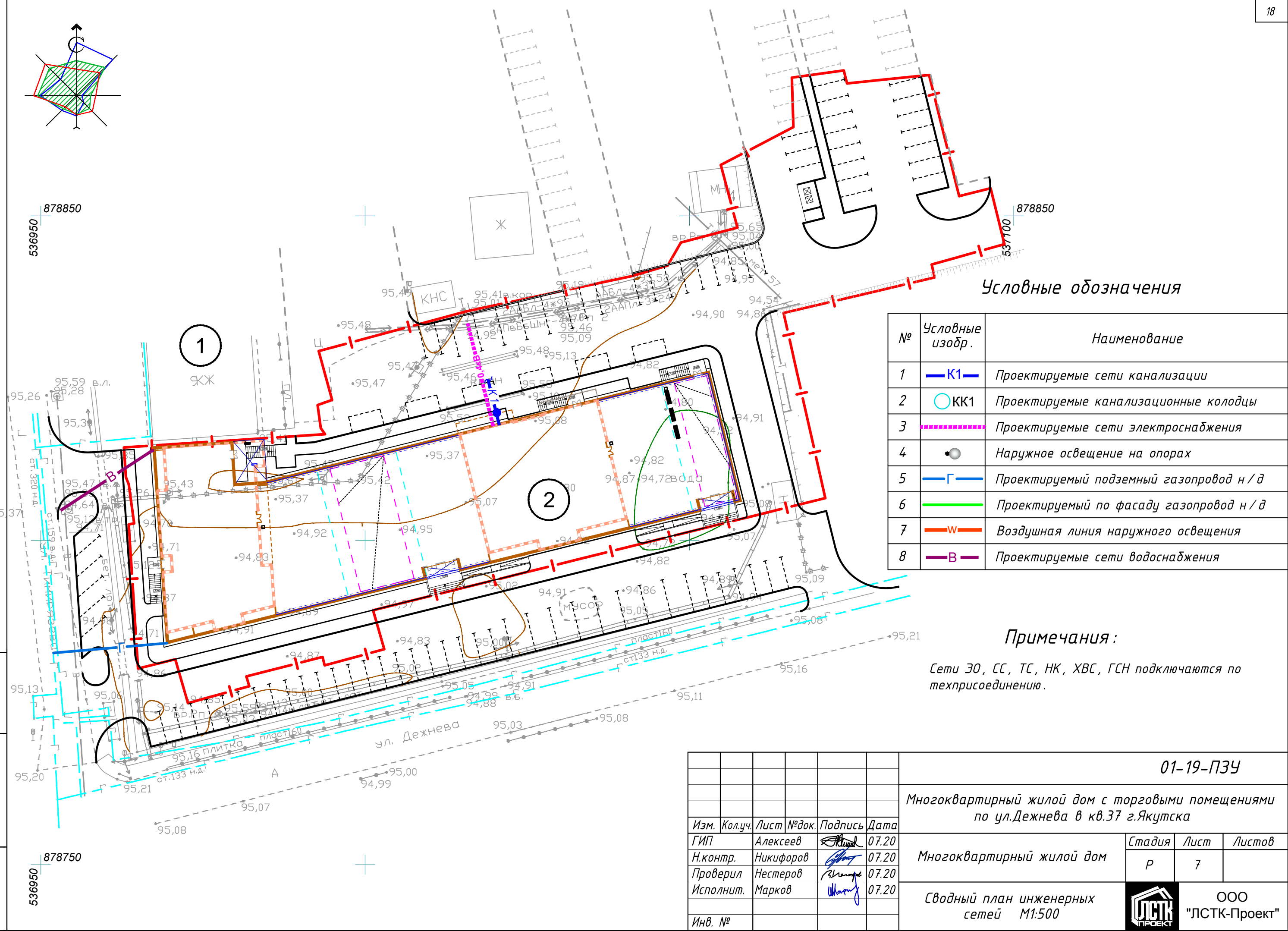
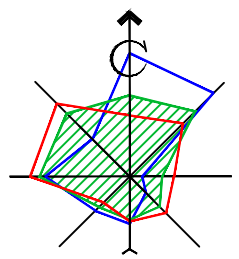
Съезд с тротуара на проезжую часть улицы



Взам.инв. №  
Подпись и дата  
Инв. № подл.

				01-19-ПЗУ		
				Многоквартирный жилой дом с торговыми помещениями по ул.Дежнева в кв.37 г.Якутска		
Изм.	Кол.уч.	Лист № док.	Подпись	Дата	Стадия	Лист
ГИП	Алексеев			07.20	Р	6
Н.контр.	Никифоров			07.20		
Проверил	Нестеров			07.20		
Исполнит.	Марков			07.20		
Инв. №				План благоустройства территории М1:500		
						ООО "ЛСТК-Проект"
				Копировал		Формат А2





**Условные обозначения**

№	Условные изобр.	Наименование
1	— K1 —	Проектируемые сети канализации
2	○ KK1	Проектируемые канализационные колодцы
3	— В —	Проектируемые сети электроснабжения
4	●	Наружное освещение на опорах
5	— Г —	Проектируемый подземный газопровод н/д
6	— Г —	Проектируемый по фасаду газопровод н/д
7	— W —	Воздушная линия наружного освещения
8	— В —	Проектируемые сети водоснабжения

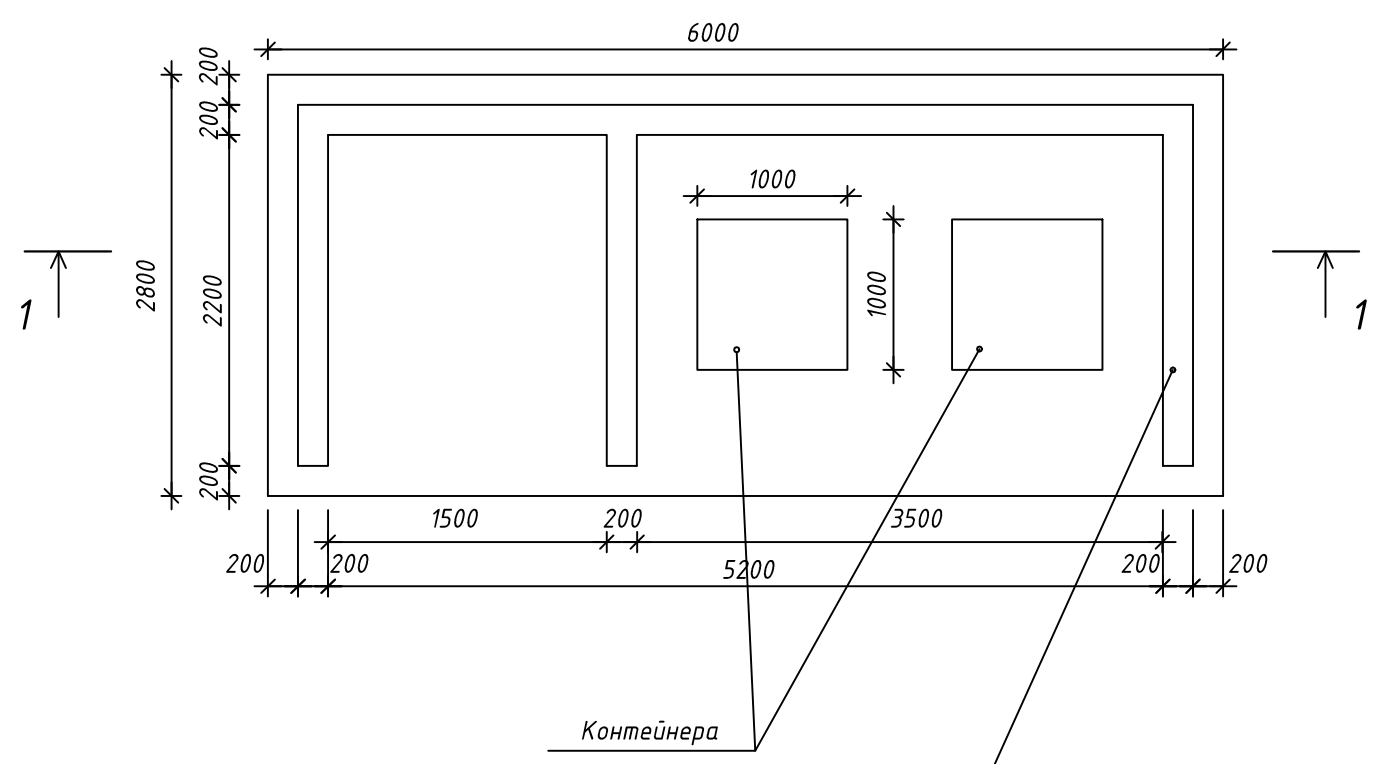
**Примечания:**

Сети ЭО, СС, ТС, НК, ХВС, ГСН подключаются по техприсоединению.

Взам.инв.№	
Подпись и дата	
Инв.№ подл.	

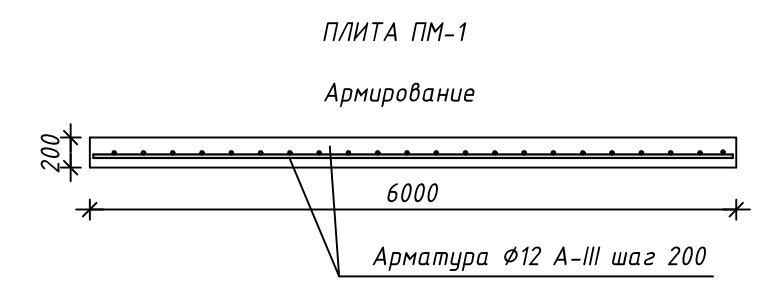
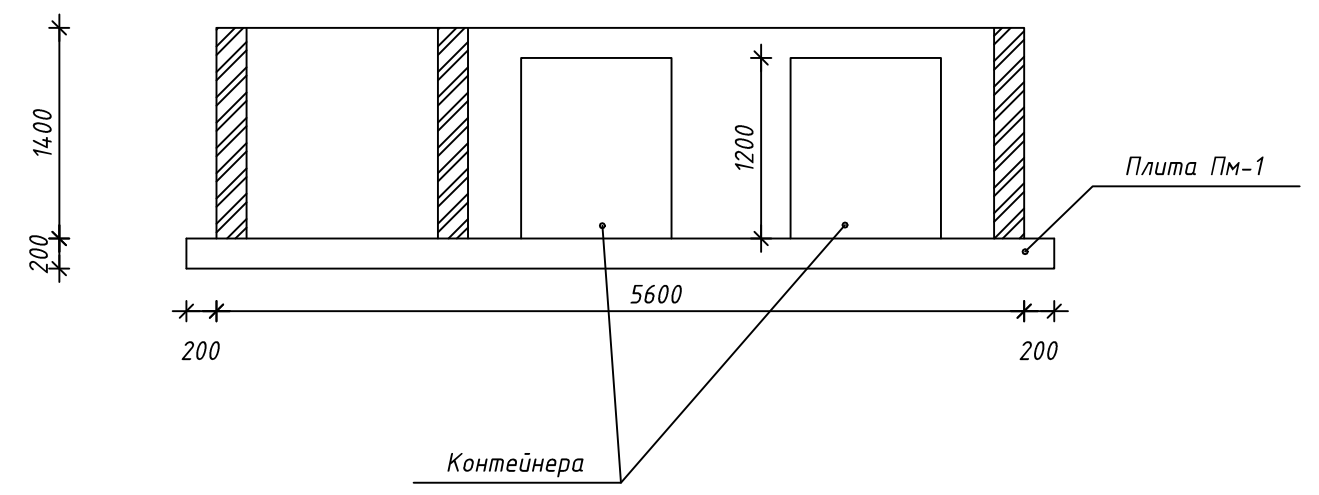
<b>01-19-ПЗУ</b>					
Многоквартирный жилой дом с торговыми помещениями по ул.Дежнева в кв.37 г.Якутска					
Изм.	Кол.уч.	Лист	№ док.	Подпись	Дата
ГИП		Алексеев		<i>[Signature]</i>	07.20
Н.контр.		Никифоров		<i>[Signature]</i>	07.20
Проверил		Нестеров		<i>[Signature]</i>	07.20
Исполнит.		Марков		<i>[Signature]</i>	07.20
Инв. №					
				Стадия	Лист
				Р	7
				Листов	
Сводный план инженерных сетей М1:500					
Копировал				Формат А3	

ПЛАН




Кладка из мелких бетонных блоков по ГОСТ 6133-99,  
объем кладки: 3.05 м<sup>3</sup> (245 шт.)

1-1



Спецификация элементов конструкции

Поз.	Обозначение	Наименование	Кол.	Масса ед., кг	Примеч.
		Плита ПМ-1			
		Детали			
1	ГОСТ 5781-82	φ12 А-III L=6000	31	5,328	165,17
2	ГОСТ 5781-82	φ12 А-III L=2800	15	0,888	37,30
		Материал			
		Бетон В25, F150, м <sup>3</sup>	3,36		м <sup>3</sup>

						<b>01-19-ПЗУ</b>			
						Многоквартирный жилой дом с торговыми помещениями по ул.Дежнева в кв.37 г.Якутска			
Изм.	Кол.уч.	Лист	№ док.	Подпись	Дата	Многоквартирный жилой дом	Стадия	Лист	Листов
ГИП		Алексеев		<i>[Signature]</i>	07.20		Р	8	
Н.контр.		Никифоров		<i>[Signature]</i>	07.20				
Проверил		Нестеров		<i>[Signature]</i>	07.20				
Исполнит.		Марков		<i>[Signature]</i>	07.20				
Инв. №						Ограждение мусорных баков			ООО "ЛСТК-Проект"
						Копировал	Формат А3		

Взам.инв №  
 Подпись и дата  
 Инв.№ подл.