



ООО "ДСК-Проект"

**Объект: Комплексная застройка 153 квартала
г. Якутска. Многоквартирный жилой дом поз.1**

Схема планировочной организации земельного участка Проектная документация

Том 2

Шифр 273-ПЗУ
Инв. № 8682

Директор

(подпись)

Тальникова Т.Н.

Главный инженер

(подпись)

Петрова Е.П.

Якутск 2021



ООО "ДСК-Проект"

**Объект: Комплексная застройка 153 квартала
г. Якутска. Многоквартирный жилой дом поз.1**

**Схема планировочной организации
земельного участка
Проектная документация
Том 2**

273-ПЗУ

Якутск 2021

Проект разработан в соответствии с действующими строительными, технологическими и санитарными нормами и правилами. Предусматривает мероприятия, обеспечивающие конструктивную надежность, взрывопожарную и пожарную безопасность объектов, защиту населения и устойчивую работу объекта в чрезвычайных ситуациях, защиту окружающей среды при его эксплуатации и отвечает требованиям закона Российской Федерации в области проектирования и строительства.

Главный инженер проекта

Петрова Е.П.

Взамен инв. №									
	Подп. и дата								
Инв. № подл.						273-ПЗУ			
	Изм.	Лист	№ докум.	Подп.	Дата				
	ГИП		Петрова			Том2	Стадия	Лист	Листов
	Проверил		Кондаков				П	2	
	Выполнил		Марков			Пояснительная записка	ООО «ДСК_Проект»		

Состав проекта

№ тома	Обозначение	Наименование	Примечание
	273	Многоквартирный жилой дом (поз. 101) в квартале 16 г. Якутска	

Раздел 1. Пояснительная записка

Том 1	273 ПЗ	Пояснительная записка. Исходные данные	
-------	--------	--	--

Раздел 2. Схема планировочной организации земельного участка

Том 2	273-ПЗУ	Схема планировочной организации земельного участка Пояснительная записка. Графические материалы	
-------	---------	---	--

Раздел 3. Архитектурные решения

Том 3	273-АР	Архитектурные решения Пояснительная записка Графические материалы	
-------	--------	---	--

Раздел 4. Конструктивные и объемно-планировочные решения

Том 4.1	273-КР	Конструктивные решения Пояснительная записка Графические материалы	
Том 4.2	273-Аси	Расчет несущей способности основания Пояснительная записка	

Раздел 5. Сведения об инженерном оборудовании, о сетях инженерно-технического обеспечения, перечень инженерно-технических мероприятий, содержание технологических решений

Том 5.1	273-ИОС	Система электроснабжения Пояснительная записка Графические материалы	
Том 5.2 Том 5.3	273-ИОС.1 273-ИОС.2 273-ИОС.3	Система водоснабжения и водоотведения Пояснительная записка Графические материалы	
Том 5.4	273-ИОС.4	Отопление, вентиляция и кондиционирование воздуха, тепловые сети Пояснительная записка Графические материалы	
Том 5.5	273-ИОС.5	Сети связи Пояснительная записка Графические материалы	
Том 5.6	273-ИОС.6	Система газоснабжения Пояснительная записка Графические материалы	

Раздел 6. Проект организации строительства

Том 6	273-ПОС	Проект организации строительства Пояснительная записка Графические материалы	
-------	---------	--	--

Инв. №

Подп. и дата

Взамен инв.

Изм.	Лист	№ докум	Подп.	Дата

273-ПЗУ

Лис

**Раздел 7. Проект организации работ по сносу или демонтажу объектов
капитального строительства**

Том 7	273-ПОД	Проект организации работ по сносу или демонтажу объектов капитального строительства Пояснительная записка Графические материалы	Не требуется
-------	---------	---	--------------

Раздел 8. Перечень мероприятий по охране окружающей среды

Том 8	273-ООС	Перечень мероприятий по охране окружающей среды Пояснительная записка Графические материалы	
-------	---------	---	--

Раздел 9. Мероприятия по обеспечению пожарной безопасности

Том 9	273-МПБ	Мероприятия по обеспечению пожарной безопасности Пояснительная записка Графические материалы	
-------	---------	--	--

Раздел 10. Мероприятия по обеспечению доступа инвалидов

Том 10	273-ОДИ	Мероприятия по обеспечению доступа инвалидов Пояснительная записка Графические материалы	нет
--------	---------	--	-----

**Раздел 10.1. Мероприятия по обеспечения соблюдения требований энергетической
эффективности**

Том 10.1	273-ЭЭ	Мероприятия по обеспечения соблюдения требований энергетической эффективности и требований оснащения зданий, строений и сооружений приборами учета используемых энергетических ресурсов Пояснительная записка	
----------	--------	--	--

Раздел 11. Смета на строительство объектов капитального строительства

Том 11		273	Смета на строительство объектов капитального строительства
--------	--	-----	--

Раздел 12. Требования по безопасной эксплуатации объекта

Том 12	273-ТБЭ	Требования по безопасной эксплуатации объекта	
--------	---------	---	--

Раздел 13. Дополнительные материалы к проектной документации

Том 13.1	1-153-ИГИ	Тех.отчет по результатам инженерно-геологических изысканий	ООО СВСК «Техстрой» 2020г.
----------	-----------	--	----------------------------

Инв. № Подп. и дата Взамен инв.

Изм.	Лист	№.докум	Подп.	Дата

273-ПЗУ

Лис

4

Мерзлотно-грунтовые условия площадки

В геологическом отношении участок строительства до изученной глубины 20 м. сложен верхнечетвертичными отложениями, представленными реже супесями и в основном песками средней крупности.

Таликов чаши оттаивание в момент бурения в ноябре 2020 года не обнаружено. Грунты по отношению к углеродистой стали имеют среднюю степень коррозионной активности. Из экзогенных процессов, распространенных по площадке проведенных изысканий и прилегающей территории характерны: слабое заболачивание, морозное пучение и техногенная термоэрозия.

Нормативная глубина слоя сезонного оттаивания ($d_{th,n}$) рассчитана по формулам Г.3-Г.8 приложения Г СП 25.13330.2012 и составляет 2,85 м.

Обоснование границ санитарно-защитной зоны.

В пределах границ отведенного земельного участка нету объектов, на которые распространяется санитарно-защитная зона.

Обоснование планировочной организации земельного участка

Земельный участок, отведенный для строительства многоквартирного жилого дома (поз.1), находится по ул.Воинская, в квартале 153 г.Якутска. Граница территории отведенного участка принята по акту отвода участка. Согласно градостроительного плана земельного, с кадастровым номером 14:36:108012:669 - общая площадь составляет 0,5167 га. Разрешенное строительство Ж-6 – зона средне- и многоэтажными многоквартирными жилыми домами на территории г.Якутска. Основной вид разрешенного использования – Многоэтажная жилая застройка (2.6).

На момент проектирования участок свободен от застройки.

Зонирование территории земельного участка

Подъезд в дворовую часть территории здания обеспечивается со стороны ул. Воинская. На участке выделены транспортные зоны для жильцов дома и автостоянки.

Мусоросборник запроектирован в территории жилой части здания между автостоянками, к которому обеспечен свободный подъезд.

Взамен инв.

Подп. и дата

Инв. №

273-ПЗУ

Лист

6

Изм.	Лист	№.докум	Подп.	Дата

Технико-экономические показатели земельного участка.

№ п/п	Наименование показателей	Ед. изм.	Количество
1	Площадь отведенной территории	м ²	5167,00
2	Площадь застройки	м ²	998,16
3	Коэффициент застройки	%	19,31
4	Процент озеленения	%	29,68
5	Площадь территории, занимаемая под:		
6	– зеленые насаждения	м ²	1533,54
7	– проезды, разворотные площадки и тротуар	м ²	2414,70
8	– детская площадка	м ²	203,80
10	– площадка для мусороконтейнеров	м ²	16,80

Обоснование решений по инженерной подготовке территории

Проектом предусмотрена следующая инженерная подготовка объекта согласно ТУ :

- вертикальная планировка территории;
- подключение к водопроводным сетям;
- подключение к тепловым сетям;
- подключение наружного освещения.

Подключение к сетям канализации, электроснабжения, связи осуществляется по договорам техприсоединения.

Отметки отмостки зданий и сооружений жилого дома запроектированы выше отметок планировочной земли, что обеспечивает отвод поверхностных вод от зданий и сооружений.

Описание организации рельефа вертикальной планировкой

Проект организации рельефа площадки строительства выполнен на топографической основе в М 1:500 выполненной ООО СВСК «Техстрой» в 2020г. Организация рельефа вертикальной планировки выполнен на основании ППТ квартала и предусматривает подсыпку территории строительства выше отметок проезжей части внутриквартальных проездов, для отвода поверхностных вод в ее сторону. Проектом предусмотрен

Взамен инв.

Подп. и дата

Инв. №

273-ПЗУ

Лист

Изм.	Лист	№.докум	Подп.	Дата
------	------	---------	-------	------

7

поверхностный сток атмосферных вод по проездам с минимальным уклоном 4%.

Описание решений по благоустройству территории

Благоустройство территории объекта предусматривает:

- устройство покрытий проездов, тротуара и площадок;
- посев цветов, многолетних трав, посадки кустарников.

Покрытие проездов предусмотрено цементобетонное, уложенное на основание из щебня с фракциями 20-40 по ГОСТ 8267-93* и песок по ГОСТ 8736-93*. Подъезды решены ко всем входам в жилой дом, ограничены бетонными бордюрами. В местах пересечения пешеходных путей с проезжей частью высота бортовых камней тротуаров не превышает 4 см и устраиваются съезды шириной 1м с уклоном, не превышающем 10 промилле.

Покрытие тротуаров предусмотрено из тротуарной плитки 223×135×60мм, уложенное на основание из речного песка и горного песка по ГОСТ 8736-93*. Вдоль тротуара устраивается бортовой камень БР 100.30.15 по ГОСТ 6665-91 на бетонной подушке с размерами 0,35м×0,35м. Вокруг здания предусматриваются цветники, газоны с посевом многолетней травы и рядовая посадка кустарников.

Покрытие детской площадки предусмотрено из резиновой крошки «Мастерфайбр» толщиной 0,025м.

Обоснование схем транспортных коммуникаций.

Подъезд в дворовую часть территории здания обеспечивается со стороны ул. Воинская. На участке выделены транспортные зоны для жильцов дома с расположенными в них автостоянками. Площадки для мусороконтейнеров запроектированы в территории жилой части здания между автостоянками, к которому обеспечен свободный подъезд.

К зданию обеспечен проезд пожарных автомашин. Расстояние от края проезда до стены проектируемого дома составляет – 5,80-6,60 м., ширина проездов – 4,20 м.

Расчет дворовых площадок и автостоянок

Число квартир проектируемого жилого комплекса – 154 квартир

$$154 \times 2,9 \text{ (коэф. Семейности)} = 447 \text{ чел.}$$

- для игр детей дошкольного и младшего школьного возраста

Инд. № Подп. и дата Взамен инв.

						273-ПЗУ	Лис
Изм.	Лист	№.докум	Подп.	Дата			8

0,35 м2/чел. x 447 чел. = **156,45 м2**

(по проекту **203,80 м²**)

- для отдыха взрослого населения

0,05 м2/чел. x 447 чел. = **22,35 м2**

(по проекту **33,00 м2**)

На расчетный срок число машин будет

154 кв. x 40% = 62 м/м

По проекту предлагается 63 стояночных места, из них 6 стояночных мест для МГН (3,6x6).

Количество контейнеров для твердых бытовых отходов для жителей с учетом общественных зданий (приложение М, СП 42.13330.2011)

447 чел. x 100 л. = 44700 л. в год или 447 м3 (контейнеров)

447 контейн. : 365 дней = 2 контейн./день

Заключение:

Территория участков для организации стояночных мест для легковых автомобилей для проектируемого жилого комплекса удовлетворяет требованиям СП 42.13330.2016 (Актуализированная редакция) «Градостроительство. Планировка и застройка городских и сельских поселений» и местным нормативам градостроительного проектирования городского округа «город Якутск» от 25 февраля 2016 года №278-НПА.

Инд. №	Подп. и дата	Взамен инв.						273-ПЗУ	Лист
									9
Изм.	Лист	№.докум	Подп.	Дата					

Технико-экономические показатели

№ п/п	Наименование	Ед. изм.	Количество	
			в пределах участка	за пределами участка
1	Площадь отведенной территории	м ²	5167,00	
2	Площадь застройки (проектируемой)	м ²	998,16	
3	Площадь проездов и стоянок	м ²	2116,90	
4	Площадь тротуаров и дорожек - всего - для отдыха взрослого населения	м ²	297,80	
		м ²	33,00	
5	Площадь игровой детской площадки	м ²	203,80	
6	Площадь площадки для м/контейнеров	м ²	16,80	
7	Площадь озеленения - всего - посадок - газонов	м ²	1533,54	
		м ²	31,75	
		м ²	1501,79	
8	Протяженность бордюров БР.100.30.15	п.м.	432,50	
9	Протяженность бордюров БР.100.20.8	п.м.	247,00	
10	Протяженность ограждений ОГ-1	п.м.	60,60	
11	Коэффициент застройки	%	19,31	
12	Процент озеленения	%	29,68	

Перечень видов работ, на которые необходимо составление актов освидетельствования скрытых работ

№ п/п	Наименование вида работ	Примечание
1	Разбивка осей зданий и сооружений на стройплощадке.	
2	Подготовка земляного полотна для устройства покрытий проездов, тротуаров, площадок.	
3	Уплотнение грунта под проездами, тротуарами, площадками.	
4	Устройство и уплотнение каждого слоя покрытия подъездных проездов, тротуаров, площадок.	
5	Подготовка ям для посадки, толщина и качество грунта.	

Ведомость жилых и общественных зданий и сооружений

Номер на плане	Наименование и обозначение	Этажность	Количество		Площадь, м ²				Строительный объем, м ³	
			зданий	квартир	застройки		общая нормируемая		здания	
					здания	всего	здания	всего	здания	всего
1	Многоквартирный жилой дом	9	1	154		998,16		7877,43		28743,00

Ведомость ссылочных и прилагаемых документов

Обозначение	Наименование	Примечание
	<u>Ссылочные документы</u>	
"Компан"	Детские игровые площадки	компан.ru
"Профи маркет"	Детские игровые площадки	профи-маркет.рф
АО "ДСК"	Домостроительный комбинат	dsk.ykt.ru

Ведомость рабочих чертежей основного комплекта

Лист	Наименование	Примечание
1	Общие данные (начало).	
2	Общие данные (конец). Ситуационный план.	
3	Разбивочный план.	
4	План организации рельефа.	
5	План земляных масс.	
6	План благоустройства территории.	
7	Сводный план инженерных сетей.	
8	Ограждение ОГ-1	Посл. лист

273-ПЗУ

Комплексная застройка 153 квартала г. Якутска.
Многоквартирный жилой дом поз. 1

Изм.	Кол.уч.	Лист	№ док.	Подпись	Дата	Многоквартирный жилой дом	Стадия	Лист	Листов
1	-	зам.	-	<i>Иванов</i>	09.21				
		ГИП		<i>Петрова</i>	08.21		П	1	8
		Н.контр.		<i>Муттерперл</i>	08.21				
		Проверил		<i>Кондаков</i>	08.21				
		Исполнит.		<i>Марков</i>	08.21				
Инв. №	8682					Общие данные (начало)			

Копировал

ООО
"ДСК-Проект"
г. Якутск
Формат А3

Взам.инв №

Подпись и дата

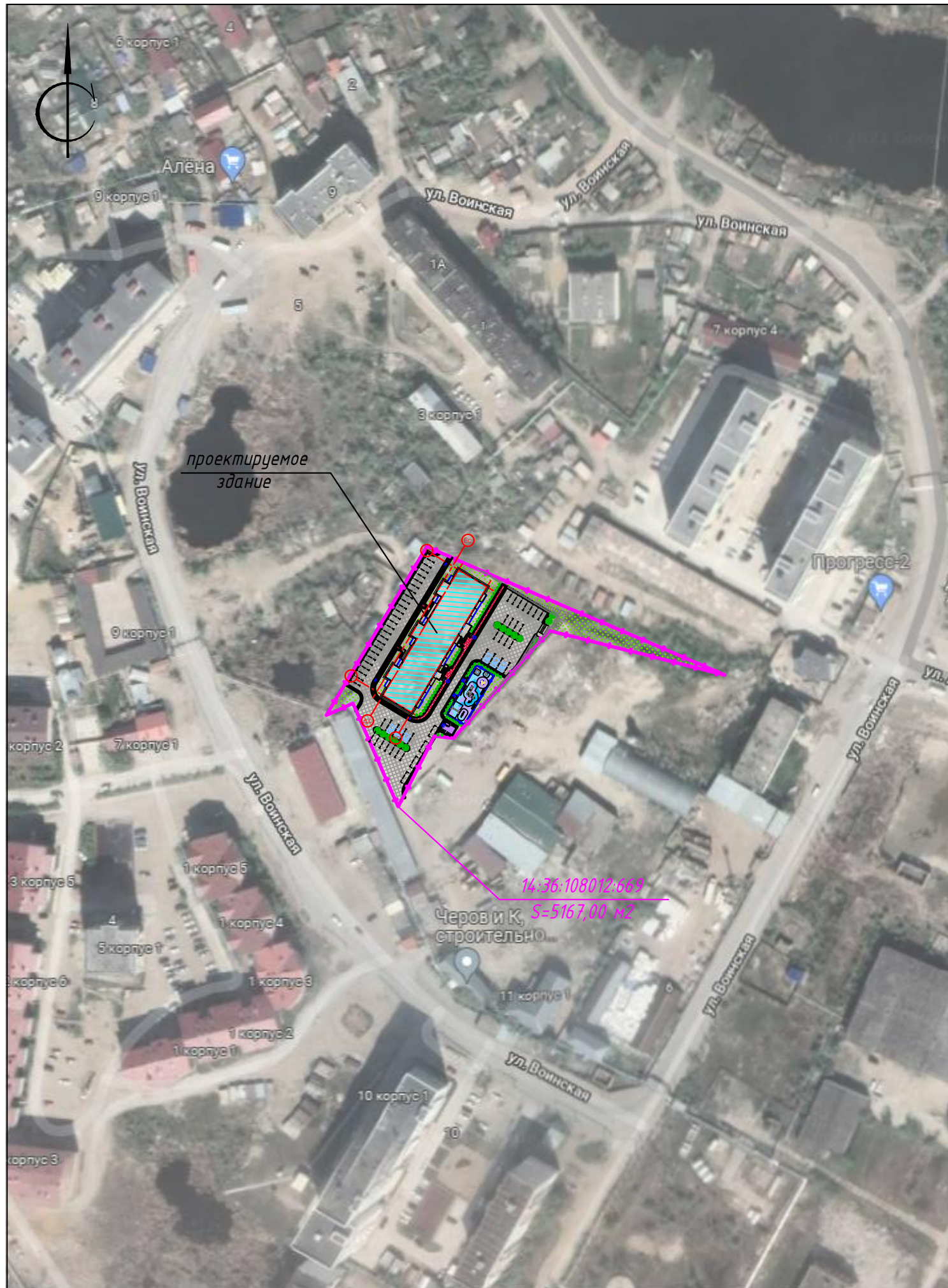
Инв.№ подл.

Технические решения, принятые в рабочих чертежах, соответствуют требованиям экологических, санитарно-гигиенических, противопожарных и других норм, действующих на территории Российской Федерации.

Главный инженер проекта: *Петрова Е.П.* /Петрова Е.П./

Ситуационный план М1:2500

Ведомость малых форм архитектуры



ПОЗ.	ОБОЗНАЧЕНИЕ	НАИМЕНОВАНИЕ	КОЛ.	ПРИМЕЧАНИЕ
1	005116	Детский игровой комплекс	1	http://ksil.com/ "КСИЛ"
2	004126	Качалка на пружине "Пчелка"	2	
3	004104	Качалка-балансир "Средняя"	1	
4	004194 003307	Карусель с рулем Каркас фундамента для карусели	1 1	
5	004242	Песочница	1	
6	004142 004970 004969	Качели двойные Подвеска качелей со спинкой Подвеска качелей с сиденьем резиновым	1 1 1	
7	002606	Столлик детский	1	АО "ДСК" http://dsk.ykt.ru/
8		Скамейка	5	
9		Урна	5	
10		Скамейка с навесом	2	
11		Мусорный бак	3	профи-маркет.рф
12		Велопарковка	2	

Ведомость проездов, тротуаров, дорожек и площадок

УСЛОВНОЕ ИЗОБРАЖЕНИЕ	НАИМЕНОВАНИЕ	Площадь покрытия м ²	Бордюр из бор- тового камня	
			тип	кол.,м
	Проезды, стоянки (проектир.)	2116,90	БР.100. 30.15	432,50
	Пешеходные дорожки (проектир.)	297,80	БР.100. 20.8	247,00
	Площадка для м/контейнеров	16,80		

Общие данные

Чертежи генерального плана разработаны на основании следующих исходных данных:
 - Техническое задание ГИПа;
 - Топографическая съемка, выполненная ООО СВСК "Техстрой" в 2020 г.;
 - Материалы инженерно-геологических изысканий, выполненных ООО СВСК "Техстрой" в 2020 г. п.1-153-ИГИ.

Принятая система координат - Местная (принятая для г.Якутска). Система высот Балтийская 1977 года. Площадка отведенная под строительство жилого дома (поз.1) в квартале 153 г. Якутска, свободна от капитальных строений, представляет собой открытую местность. После окончания строительно-монтажных работ необходимо выполнить устройство проездов, тротуаров с твердыми покрытиями. Благоустройство участка выполнено по проектируемой границе. Расстояние от края проезжей части до стен проектируемого здания составляет 5,80 и 6,60 м. Ширина проездов составляет 4,20 м. Установка контейнера для сбора мусора предусматривается на бетонном покрытии.

						273-ПЗУ			
						Комплексная застройка 153 квартала г. Якутска. Многоквартирный жилой дом поз. 1			
1	-	зам.	-		09.21	Многоквартирный жилой дом	Стадия	Лист	Листов
Изм.	Кол.уч.	Лист	№ док.	Подпись	Дата		П	2	
ГИП		Петрова			08.21				
Н.контр.		Муттерперл			08.21				
Проверил		Кондаков			08.21				
Исполнит.		Марков			08.21				
Инв. №	8682					Общие данные (конец) Ситуационный план М1:2500			

Копировал

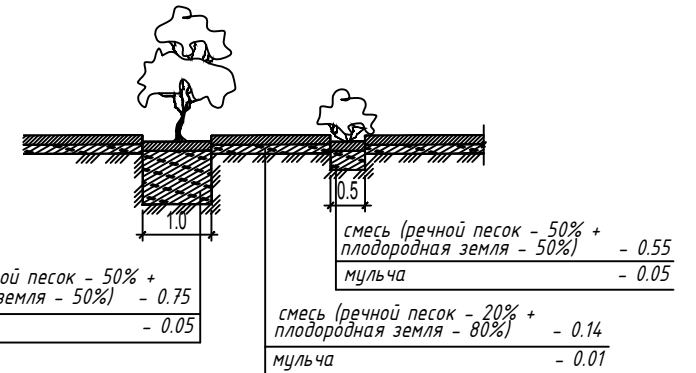
Формат А3

Инв.№ подл. Подпись и дата. Взам.инв №

Ведомость жилых и общественных зданий и сооружений

Номер на плане	Наименование и обозначение	Этажность	Количество		Площадь, м ²				Строительный объем, м ³	
			зданий	квартир	застройки		общая нормируемая		зданий	всего
					здания	всего	здания	всего		
1	Многоквартирный жилой дом	9	1	154	здания	всего	здания	всего	здания	всего
						998,16		7877,43		28743,00

Конструкция посадки деревьев и кустарников

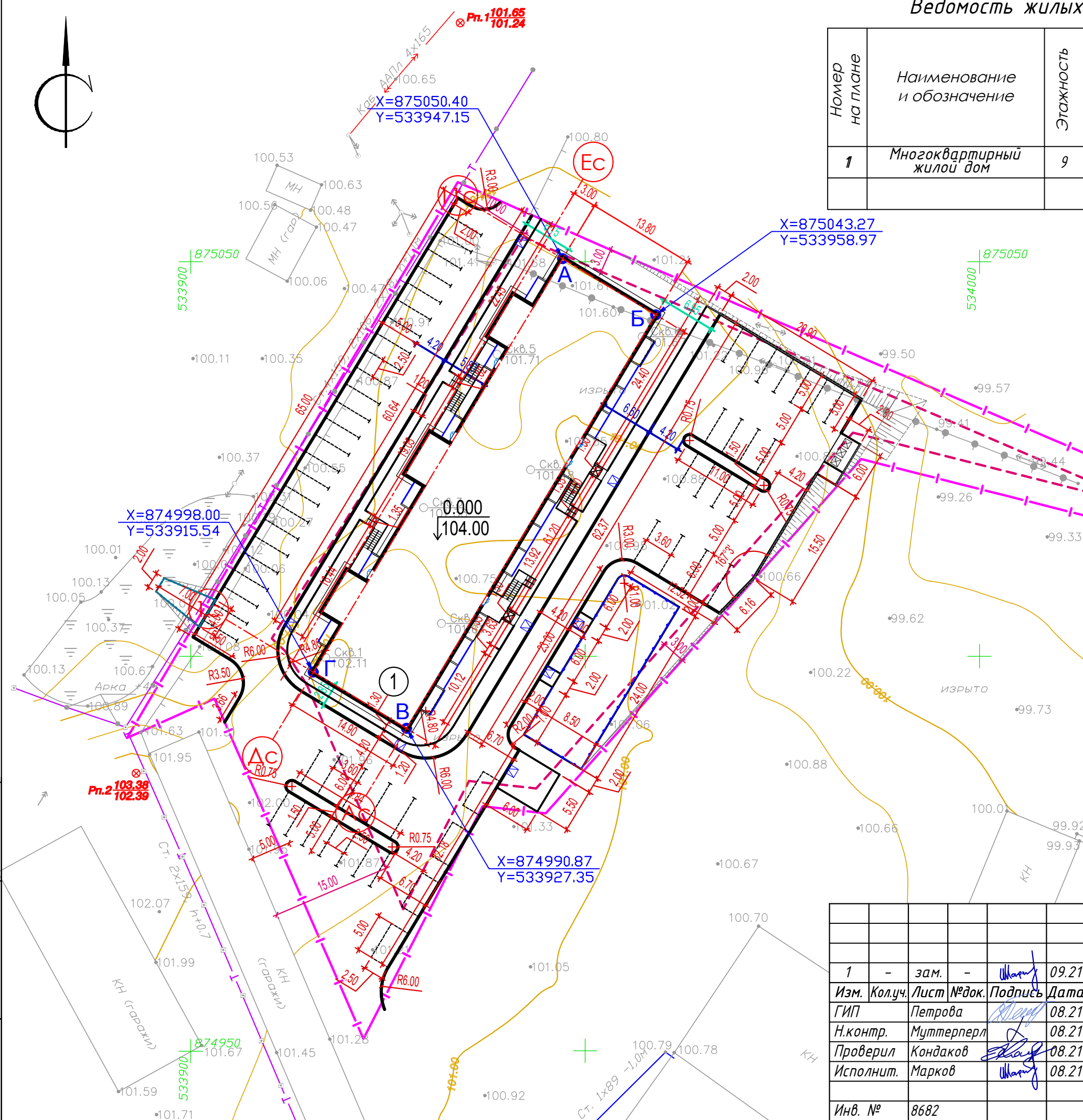
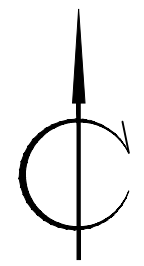


Ведомость координат осей здания

Номер точки	Координаты	
	X	Y
1	2	3
ПОЗ. 1		
A	875050.40	533947.15
B	875043.27	533958.97
B	874990.87	533927.35
Г	874998.00	533915.54

					273-ПЗУ		
					Комплексная застройка 153 квартала г. Якутска. Многоквартирный жилой дом поз. 1		
1	-	зам.	-	<i>Иванов</i>	09.21	Многоквартирный жилой дом	Стадия Лист Листов П 3
Изм.	Кол.уч.	Лист	№ док.	Подпись	Дата		
ГИП		Петрова		<i>Петрова</i>	08.21		
Н.контр.		Муттерперл		<i>Муттерперл</i>	08.21		
Проверил		Кондаков		<i>Кондаков</i>	08.21		
Исполнит.		Марков		<i>Марков</i>	08.21		
Инв. №	8682					Разбивочный план M1:500	ООО "ДСК-Проект" г. Якутск Формат А3

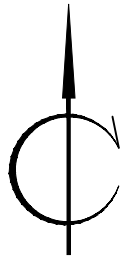
Копировал



Взам.инв. №	
Подпись и дата	
Инв.№ подл.	

Ведомость жилых и общественных зданий и сооружений

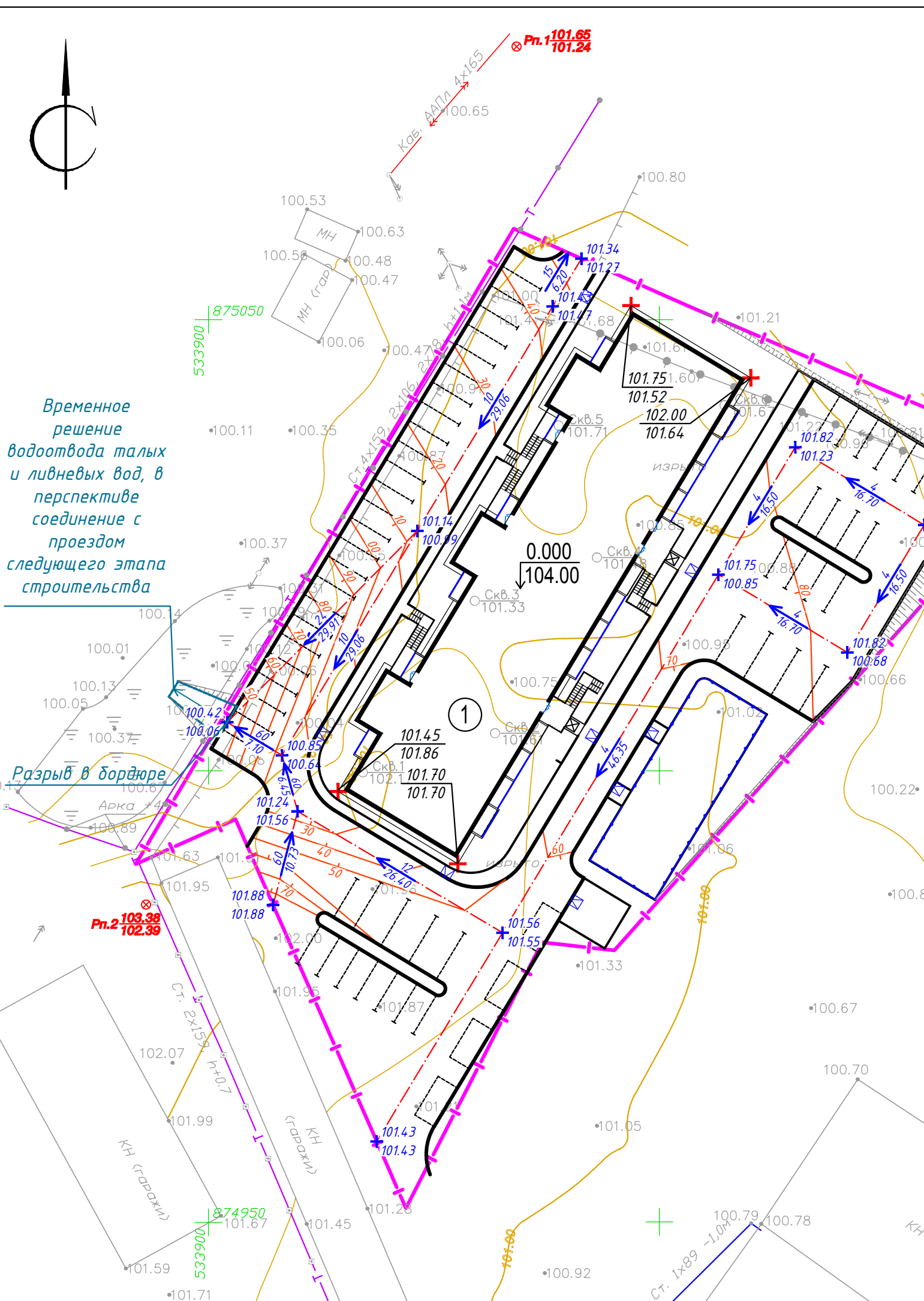
Номер на плане	Наименование и обозначение	Этажность	Количество		Площадь, м ²				Строительный объем, м ³	
			зданий	квартир	застройки		общая нормируемая		зданий	всего
					здания	всего	здания	всего		
1	Многоквартирный жилой дом	9	1	154	998,16	7877,43			28743,00	



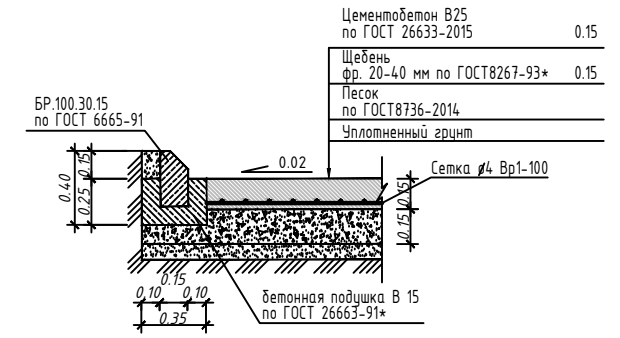
Временное решение водоотвода талых и ливневых вод, в перспективе соединение с проездом следующего этапа строительства

Разрыв в бордюре

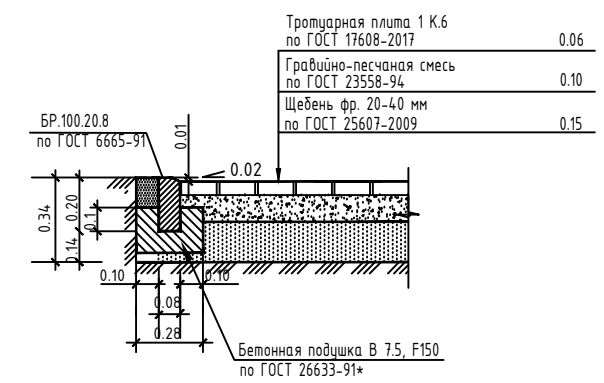
Взам.инв. №	
Подпись и дата	
Инв.№ подл.	



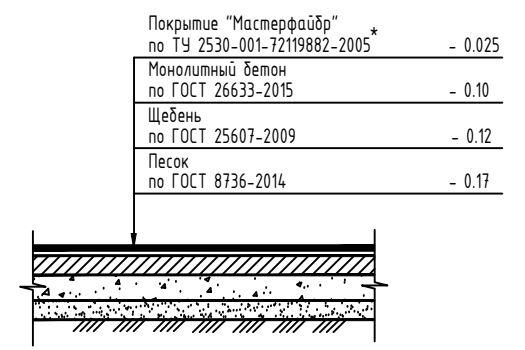
Конструкция покрытия проездов




Конструкция покрытия тротуаров



Конструкция покрытия детской игровой площадки



1	-	зам.	-	<i>Ильин</i>	09.21
Изм.	Кол.уч.	Лист	№ док.	Подпись	Дата
ГИП		Петрова		<i>Петрова</i>	08.21
Н.контр.		Муттерперл		<i>Муттерперл</i>	08.21
Проверил		Кондаков		<i>Кондаков</i>	08.21
Исполнит.		Марков		<i>Марков</i>	08.21
Инв. №	8682				

273-ПЗУ		
Комплексная застройка 153 квартала г. Якутска. Многоквартирный жилой дом поз. 1		
Многоквартирный жилой дом	Стадия	Лист
	П	4
План организации рельефа М1:500		
	000 "ДСК-Проект" г. Якутск Формат А3	

Копировал

Баланс земляных масс

Наименование работ и объемов грунта	Количество, м3	
	Насыпь (+)	Выемка (-)
1. Грунт планировки территории	1626.0	
2. Вытесненный грунт, в т.ч. при устройстве:		
а) проездов		423.38
б) тротуаров		59.44
в) плодородной почвы на участках озеленения		247,29
г) игровые площадки		40,76
3. Поправка на уплотнение грунта K=0.12	195.12	
Итого перерабатываемого грунта	1821.12	770.87

Ведомость элементов озеленения


Поз.	Наименование породы или вида насаждения	Возраст, лет	Кол.	ПРИМЕЧАНИЕ
1	Береза	5	15	одиночная посадка с комом (0.8 x 0.8 x 0.7 м.)
2	Боярышник	3-5	67	живая изгородь (саженцы без кома, однорядная посадка)
3	Газон обыкновенный, м2 расход семян 110 кг/га	-	1501,79	посев многолетних трав: смесь семян мятлика, овсяницы и полевицы луговой

Ведомость объемов работ по озеленению

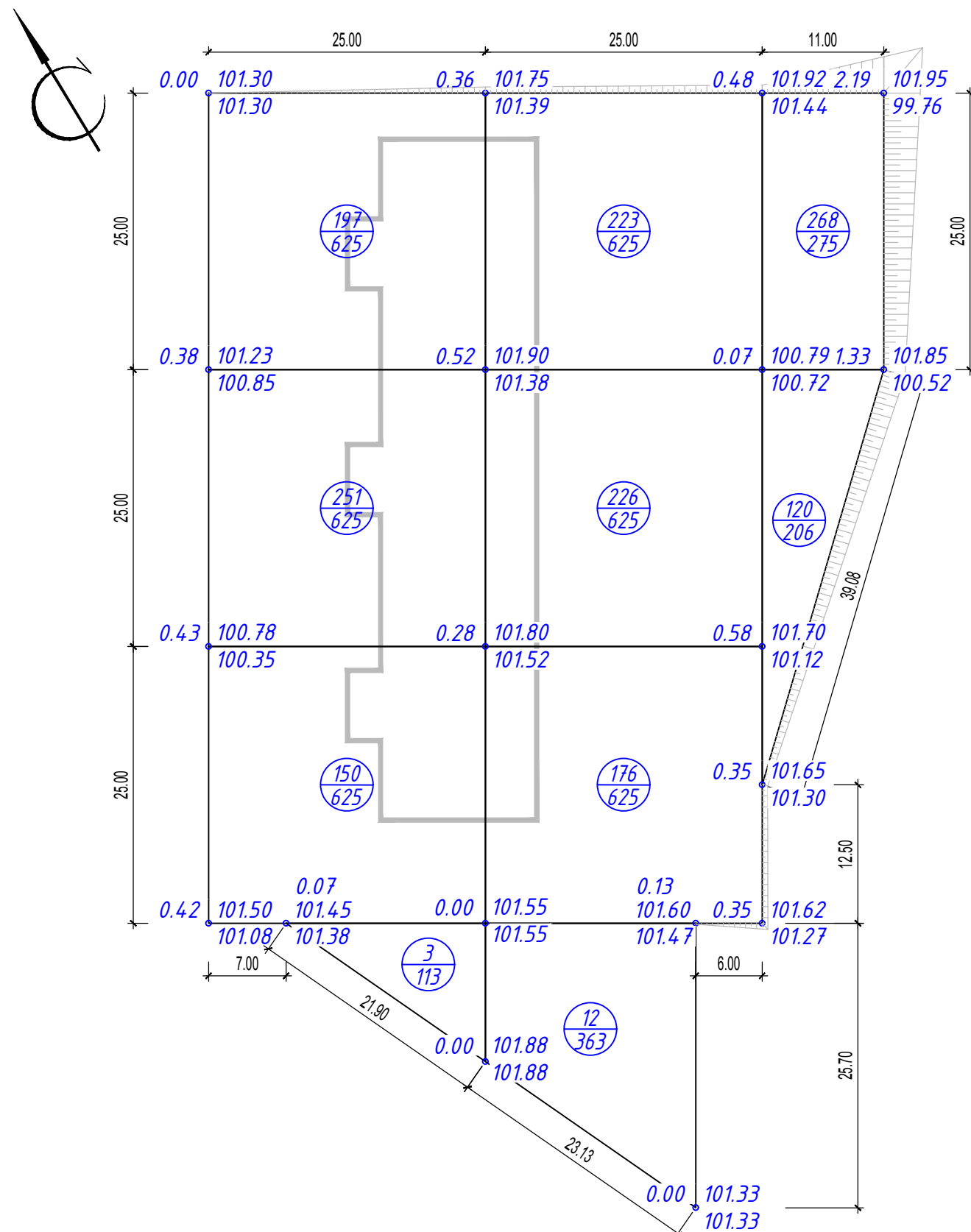
№ п/п	Наименование	Ед. изм.	Деревья	Кустарн.	Газоны	Всего
1	Мульча	м3	0,75	0,84	15,01	16,60
2	Плодородная земля	м3	5,62	4,60	168,20	178,42
3	Песок	м3	5,62	4,60	42,05	52,27
Всего			11,99	10,04	225,26	247,29

273-ПЗУ

Комплексная застройка 153 квартала г. Якутска.
Многоквартирный жилой дом поз. 1

Изм.	Кол.уч.	Лист	№ док.	Подпись	Дата	Стадия	Лист	Листов
ГИП		Петрова		<i>[Подпись]</i>	08.21	Многоквартирный жилой дом	П	5
Н.контр.		Муттерперл		<i>[Подпись]</i>	08.21			
Проверил		Кондаков		<i>[Подпись]</i>	08.21			
Исполнит.		Марков		<i>[Подпись]</i>	08.21	План организации рельефа М1:500		000 "ДСК-Проект" г. Якутск Формат А3
Инв. №	8682							

Копировал



	601.0	637.0	388.0	Всего м3	1626.0
Насыпь					
Выемка	-	-	-		-

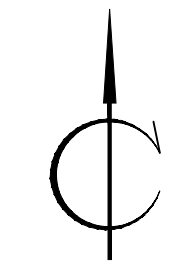
Примечания

Предусмотреть корректировку проектных отметок в местах устройства корыта под одежду проездов, тротуаров, газонов. Существующее озеленение максимально сохранить.

Инв.№ подл. Подпись и дата. Взам.инв №

Ведомость жилых и общественных зданий и сооружений

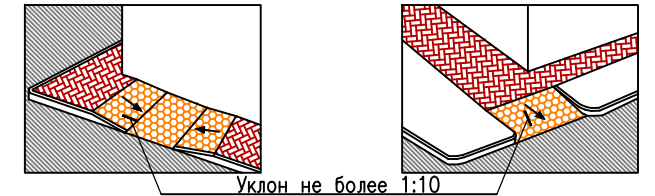
Номер на плане	Наименование и обозначение	Этажность	Количество		Площадь, м ²		Строительный объем, м ³	
			зданий	квартир	застройки		общая нормируемая	
					здания	всего	здания	всего
1	Многоквартирный жилой дом	9	1	154	998,16	7877,43	28743,00	



Охранная зона инженерных коммуникаций

Зоны с особыми условиями использования территорий: системы теплоснабжения. ПМ

Съезд с тротуара на проезжую часть улицы



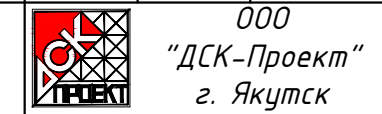
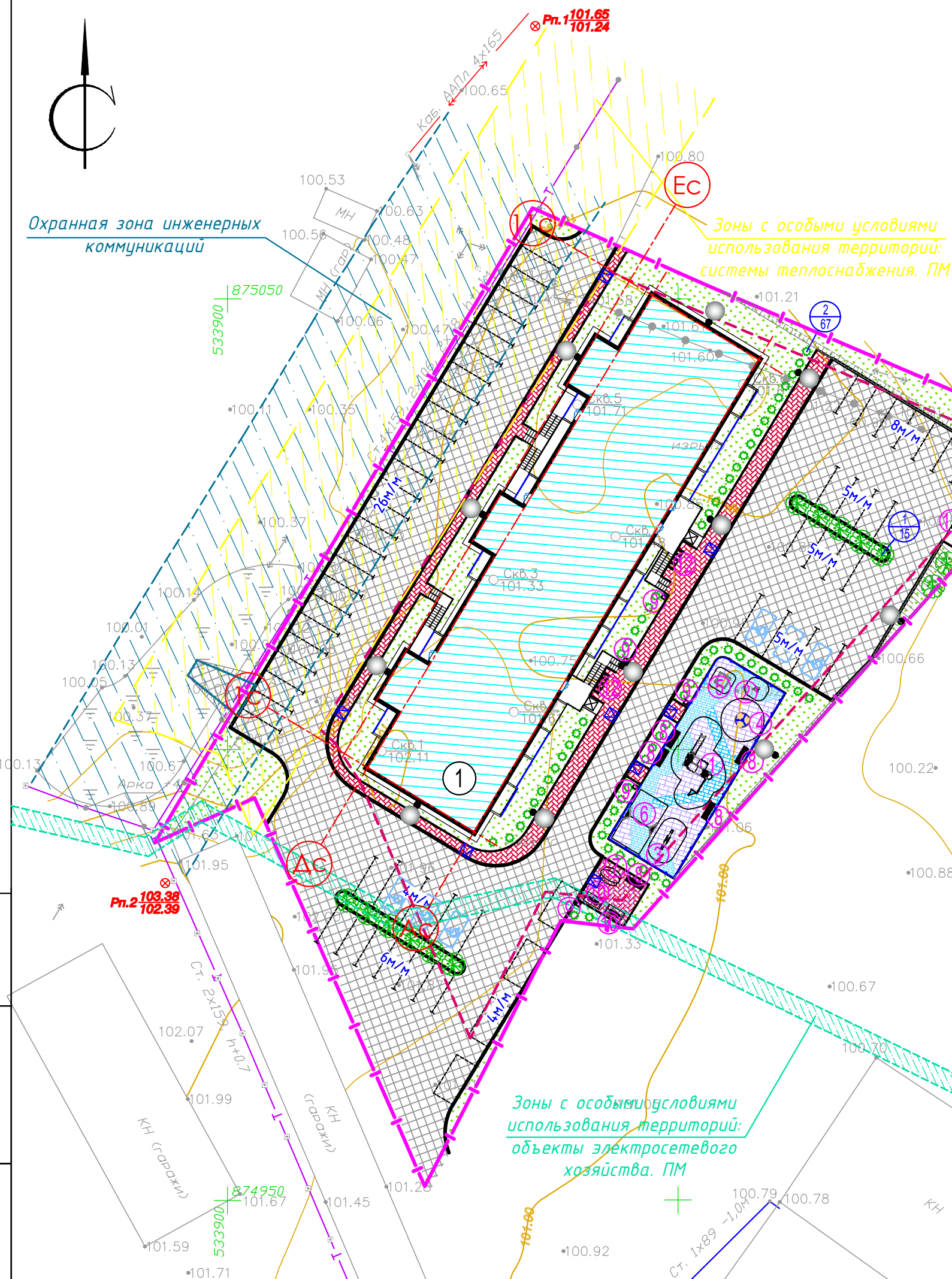
Условные обозначения

- граница отведенной территории
- озеленение
- место допустимого размещения ОКС
- площадка для м/контейнеров
- существующая застройка
- направление движения транспорта
- проектируемая жилая застройка
- съезды с тротуара на проезжую часть улицы
- проезды и стоянки
- место парковки МГН
- пешеходные дорожки
- ограждение Ог-1
- детская игровая площадка
- наружное освещение
- площадка для отдыха взрослого населения

Взам.инв. №
Подпись и дата
Инв.№ подл.

					273-ПЗУ				
					Комплексная застройка 153 квартала г. Якутска. Многоквартирный жилой дом поз. 1				
1	-	зам.	-	<i>Ильин</i>	09.21	Многоквартирный жилой дом	Стадия	Лист	Листов
Изм.	Кол.уч.	Лист	№ док.	Подпись	Дата		П	6	
ГИП		Петрова		<i>Петрова</i>	08.21				
Н.контр.		Муттерперл		<i>Муттерперл</i>	08.21				
Проверил		Кондаков		<i>Кондаков</i>	08.21				
Исполнит.		Марков		<i>Марков</i>	08.21				
Инв. №	8682						План благоустройства территории М1:500		
					Копировал				

Зоны с особыми условиями использования территорий: объекты электросетевого хозяйства. ПМ



Ведомость жилых и общественных зданий и сооружений

Номер на плане	Наименование и обозначение	Этажность	Количество		Площадь, м ²				Строительный объем, м ³	
			зданий	квартир	застройки		общая нормируемая		зданий	всего
					здания	всего	здания	всего		
1	Многоквартирный жилой дом	9	1	154	998,16	7877,43			28743,00	

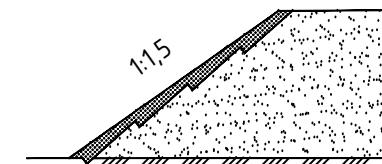
Условные обозначения

№	Условные изобр.	Наименование
1	—Т—	Проектируемые сети теплоснабжения
2	— — — — —	Проектируемые сети наружного освещения
3	○	Наружное освещение на опорах
4	○	Наружное освещение на фасаде
5	—К1—	Проектируемые сети канализации
6	○КК1	Канализационный колодец (техприсоединение)

Примечания:

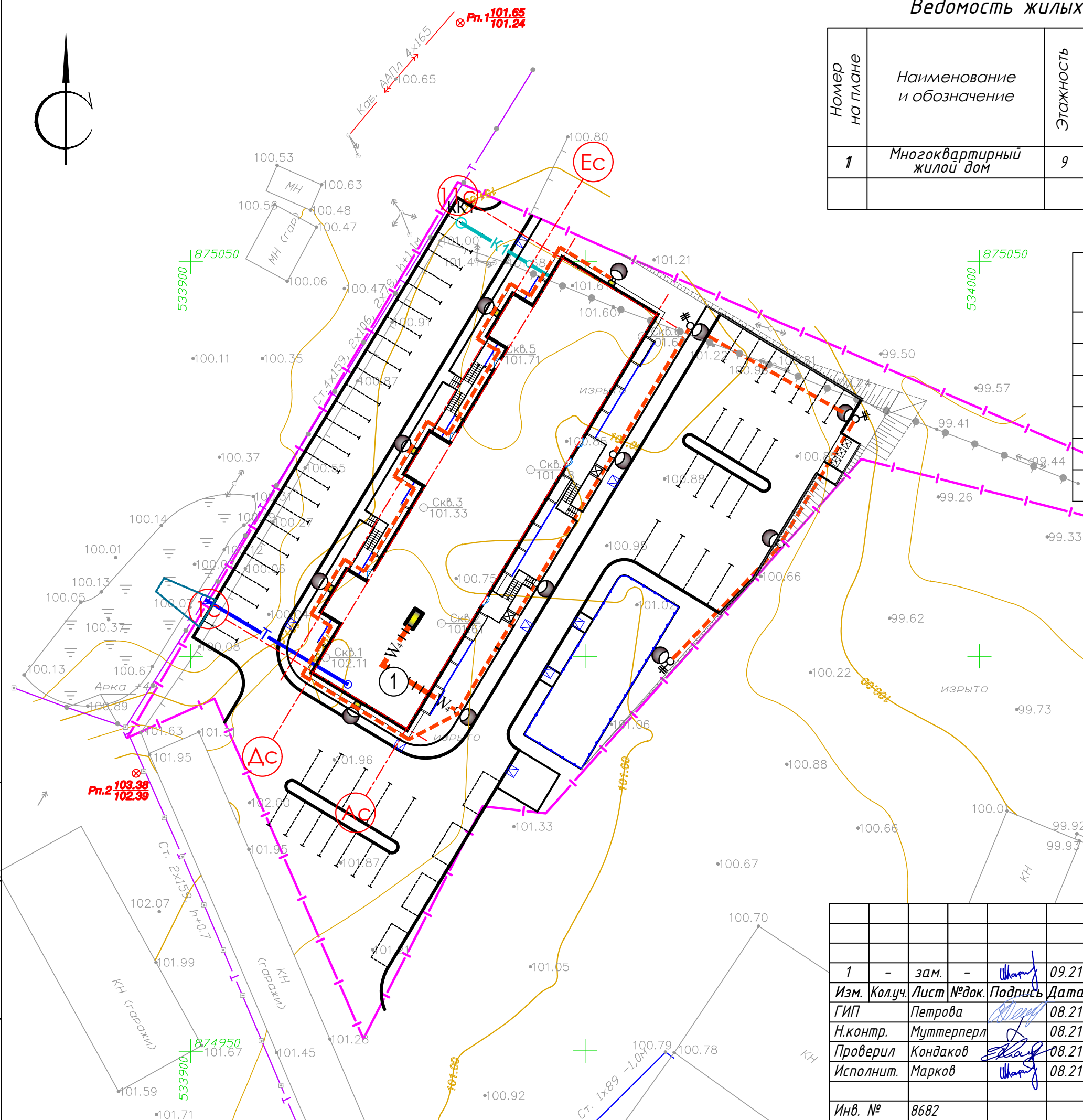
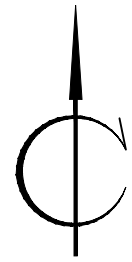
Сети ЭО, СС, НК подключаются по техприсоединению.

Укрепление откосов посевом трав

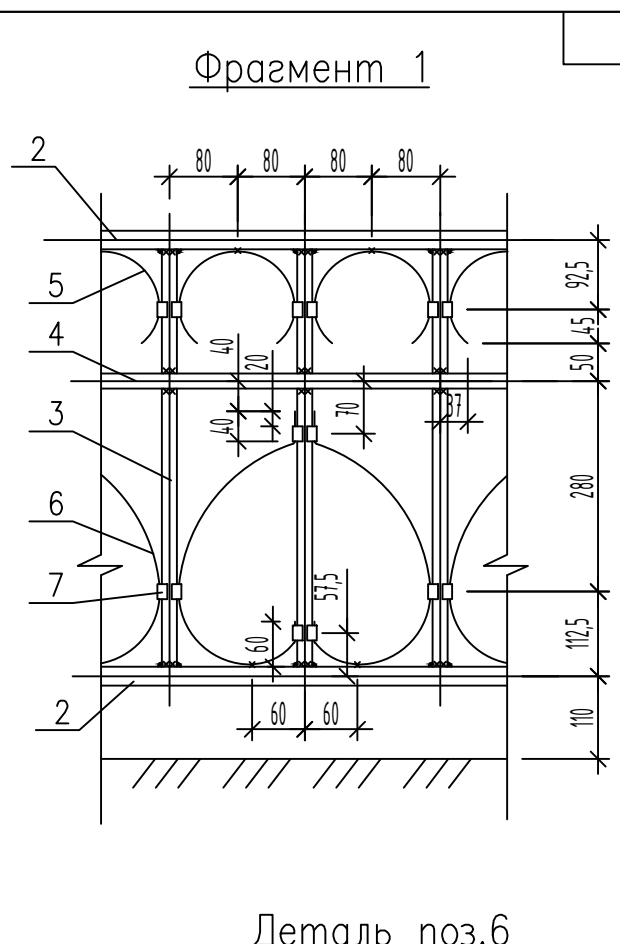
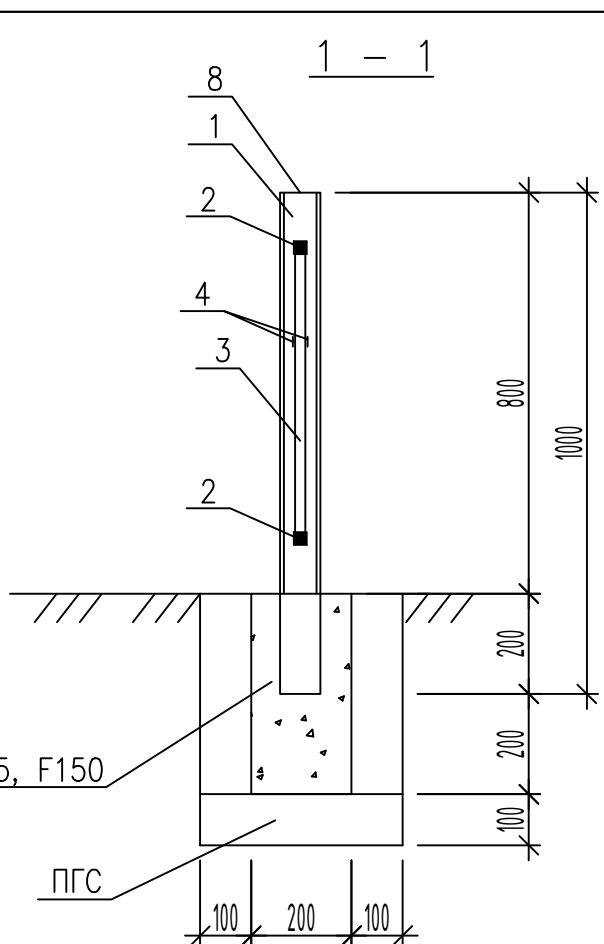
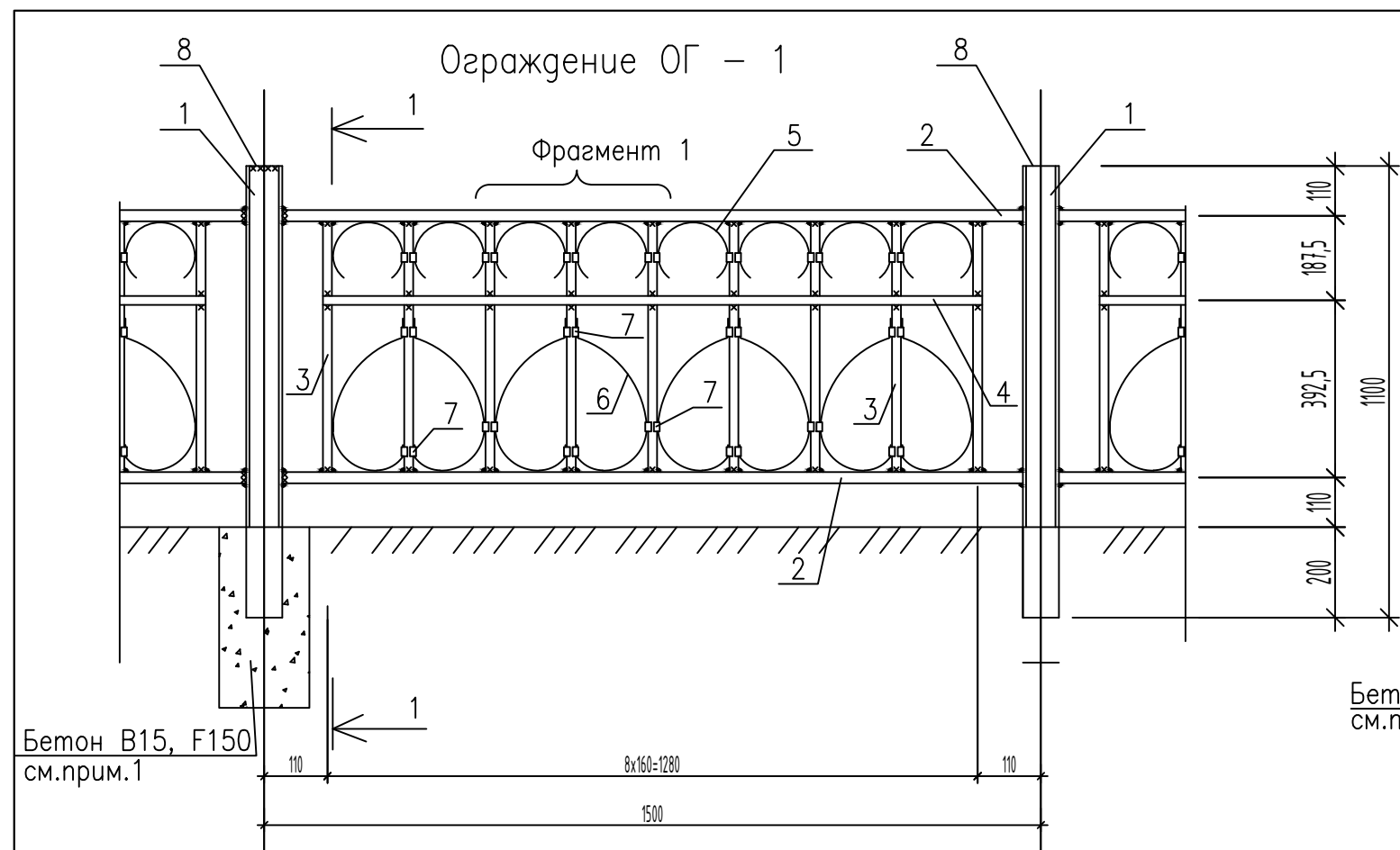


					273-ПЗУ				
					Комплексная застройка 153 квартала г. Якутска. Многоквартирный жилой дом поз. 1				
1	-	зам.	-		09.21	Многоквартирный жилой дом	Стадия	Лист	Листов
Изм.	Кол.уч.	Лист	№ док.	Подпись	Дата		П	7	
ГИП		Петрова			08.21				
Н.контр.		Муттерперл			08.21				
Проверил		Кондаков			08.21				
Исполнит.		Марков			08.21				
Инв. №					8682	Сводный план сетей инженерно-технического обеспечения М1:500			
							ООО "ДСК-Проект" г. Якутск Формат А3		

Копировал



Взам.инв. №	
Подпись и дата	
Инв.№ подл.	



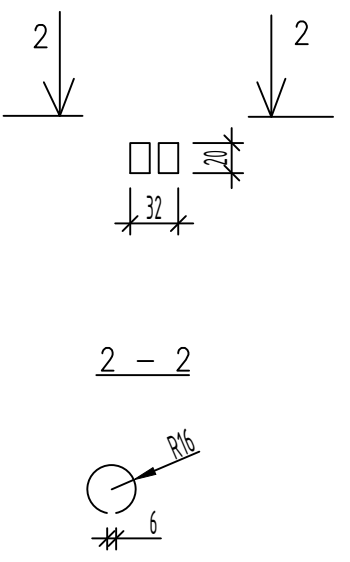
Примечания:

1. Устройство бетонного основания проводить по уплотненной гравийно-песчаной подготовке толщиной 100мм.
2. Сварку производить электродами Э42А по ГОСТ 9467-75*. Высоту катета сварного шва принять равным толщине минимальных сварных элементов.
3. Антикоррозионную защиту металлоконструкций выполнять согласно указаний СНиП 2.03-11-85 "Защита конструкций от коррозии". Элементы ограждения окрасить эмалью ПФ 1189 ТУ 6-10-1710-76. Перед нанесением покрытия, конструкции очистить от окалины и ржавчины пескоструйным аппаратом.

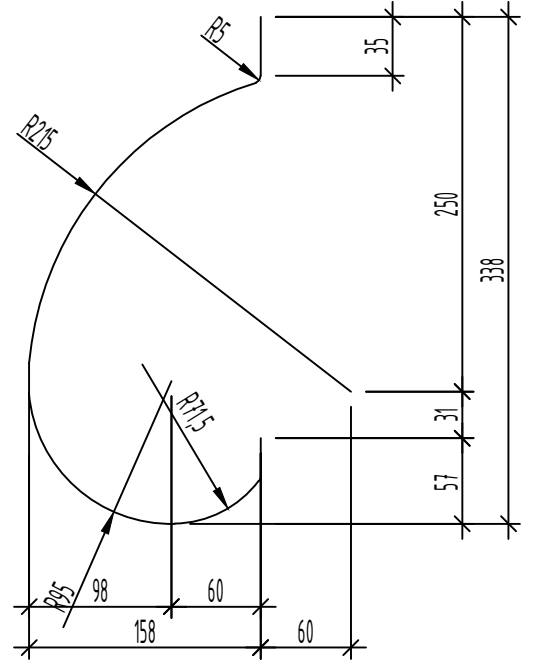
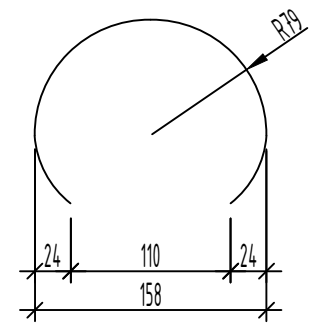
Спецификация на ОГ-1

Инв. № подл.	Взам. инв. №	Подпись и дата	Марка, поз.	Обозначение	Наименование	Кол.	Масса ед., кг.	Примечание
			1		пр.зн.80x4 ГОСТ 30245-03	1	9.22	
			2		С 255 ГОСТ 27772-88 L=1000	2	6.97	
			3		кв.25x25 ГОСТ 2591-88	9	1.74	
			4		С 255 ГОСТ 27772-88 L=1420	2	0.41	
			5		кв.20x20 ГОСТ 2591-88	8	0.11	
			6		С 255 ГОСТ 27772-88 L=555	8	0.16	
			7		- 20x2 ГОСТ 19903-78*	18	0.03	
			8		С 255 ГОСТ 27772-88 L=94	1	0.10	
					- 80x2 ГОСТ 19903-78*			
					С 255 ГОСТ 27772-88 L=80			
					Материалы			
					Бетон марки В15 F150	м 3	0.16	

Деталь поз.7



Деталь поз.5



Изм.	Кол.уч.	Лист	№ док.	Подпись	Дата
				Петрова	08.21
				Муттерперл	08.21
				Кондаков	08.21
				Марков	08.21
Инв. №	8682				

273-ПЗУ		
Комплексная застройка 153 квартала г. Якутска. Многоквартирный жилой дом поз. 1		
Исполнит.	Многоквартирный жилой дом	Стадия Лист Листов
		П 8
Инв. №	8682	ООО "ДСК-Проект" г. Якутск
		Формат АЗ

Копировал