

**Общество с ограниченной ответственностью
«СТРАЙК»**

Свидетельство № П-3-12-0773 от «10»апреля 2012г.

**Объект: Многоквартирный жилой дом
в 78 квартале г. Якутска (3-я очередь)**

ПРОЕКТНАЯ ДОКУМЕНТАЦИЯ

**Раздел 2.
«Схема планировочной организации земельного участка»**

281-ПЗУ

г. Якутск 2021 г.

Общество с ограниченной ответственностью
«СТРАЙК»

Свидетельство № П-3-12-0773 от «10» апреля 2012г.

Объект: Многоквартирный жилой дом
в 78 квартале г. Якутска (3-я очередь)

ПРОЕКТНАЯ ДОКУМЕНТАЦИЯ

Раздел 2.

«Схема планировочной организации земельного участка»

281-ПЗУ

Главный инженер проекта

И.В.Сивцев



Изм.	№	Подп.	Дата

г. Якутск 2021 г.

Технические решения, принятые в рабочих чертежах, соответствуют требованиям экологических, санитарно-технических, противопожарных и других норм, действующих на территории Российской Федерации, и обеспечивают безопасную для жизни и здоровья людей эксплуатацию объекта при соблюдении предусмотренных рабочими чертежами мероприятий.

Главный инженер проекта

И.В.Сивцев

Согласовано

Взам. Инв. №

Подп. и дата

Инв. № подл.

1	-	зам	-		08.21
Изм.	Кол.уч.	Лист	№ док.	Подп.	Дата
					05.21
					05.21
					05.21
					05.21
					05.21

281-ПЗУ

Пояснительная записка

Стадия	Лист	Листов
Р	2	10

ООО «СТРАЙК»

Состав проекта

№ тома	Обозначение	Наименование	Примеч.
1	281 -ОПЗ	Раздел 1. «Пояснительная записка»	
2	281-ПЗУ	Раздел 2. «Схема планировочной организации земельного участка»	
3	281 -АР	Раздел 3. «Архитектурные решения»	
4	281 -КР	Раздел 4. «Конструктивные и объемно-планировочные решения»	
5	ИОС	Раздел 5. «Сведения об инженерном оборудовании, о сетях инженерно - технического обеспечения, перечень инженерно - технических мероприятий, содержание технологических решений»	
5.1.1 5.1.2	281-ИОС 1.1 281-ИОС 1.2	Подраздел 1. «Система электроснабжения» «Наружное освещение»	
5.2,3.1 5.2,3.2	281-ИОС 2,3.1 281-ИОС 2,3.2	Подраздел 2,3 «Система водоснабжения и водоотведения (внутреннее)» «Наружный водопровод и канализация»	
5.4.1 5.4.2	281-ИОС 4.1 281-ИОС 4.2	Подраздел 4. «Отопление, вентиляция и кондиционирование воздуха, тепловые сети» 4.1 «Отопление и вентиляция» 4.2 «Тепломеханическая часть»	
5.5	281-ИОС 5	Подраздел 5. «Сети связи»	
5.6.1 5.6.2 5.6.3	281-ИОС 6.1 281-ИОС 6.2 281-ИОС 6.3	Подраздел 6. «Система газоснабжения» 6.1 «Внутреннее газоснабжение» 6.2 «Наружное газоснабжение» 6.3 «Газоснабжение котельной»	
6	281 -ПОС	Раздел 6. «Проект организации строительства»	
8	281-ООС	Раздел 8. «Перечень мероприятий по охране окружающей среды»	

Взам. Инв. №	
Подп. и дата	
Инв. № подл.	

Изм.	Кол.уч.	Лист	№ док.	Подп.	Дата

281-ПЗУ

Лист

3

9	281 -ПБ	Раздел 9. Том1. «Мероприятия по обеспечению пожарной безопасности»	
9.1	281-ПС	Том 2. «Автоматическая установка пожарной сигнализации, система оповещения и управления эвакуацией людей при пожаре»	
10	281-ОДИ	Раздел 10. «Мероприятия по обеспечению доступа инвалидов»	
10(1)	281-ЭЭ	Раздел 10(1). «Мероприятия по обеспечению соблюдения требований энергетической эффективности и требований оснащенности зданий и сооружений приборами учета используемых энергетических ресурсов»	
12	281-ТБЭО	Раздел 12. «Требования к обеспечению безопасной эксплуатации объекта капитального строительства»	

Инь. № подл.	Подп. и дата	Взам. Инв. №

Изм.	Кол.уч.	Лист	№ док.	Подп.	Дата

281-ПЗУ

Лист

4

ОГЛАВЛЕНИЕ

1. Общая часть	5
а) характеристика земельного участка, предоставленного для размещения объекта капитального строительства;.....	5
б) обоснование границ санитарно-защитных зон объектов капитального строительства в пределах границ земельного участка.....	6
в) обоснование планировочной организации земельного участка в соответствии с градостроительным и техническим регламентами либо документами об использовании земельного участка	6
г) технико-экономические показатели земельного участка, предоставленного для размещения объекта капитального строительства;	6
д) обоснование решений по инженерной подготовке территории, в том числе решений по инженерной защите территории и объектов капитального строительства от последствий опасных геологических процессов, паводковых, поверхностных и грунтовых вод;	7
е) описание организации рельефа вертикальной планировкой;	7
ж) описание решений по благоустройству территории;.....	8
з) зонирование территории земельного участка, предоставленного для размещения объекта капитального строительства, обоснование функционального назначения и принципиальной схемы размещения зон, обоснование размещения зданий и сооружений (основного, вспомогательного, подсобного, складского и обслуживающего назначения) объектов капитального строительства	8
и) обоснование схем транспортных коммуникаций, обеспечивающих внешние и внутренние (в том числе межцеховые) грузоперевозки	9
к) характеристику и технические показатели транспортных коммуникаций (при наличии таких коммуникаций).....	9
л) обоснование схем транспортных коммуникаций, обеспечивающих внешний и внутренний подъезд к объекту капитального строительства.....	9
м) расчет площадок и автостоянок.....	9

Взам. Инв. №	
Подп. и дата	
Инв. № подл.	

Изм.	Кол.уч.	Лист	№ док.	Подп.	Дата

1. Общая часть

Проект разработан на основании следующих нормативных документов:

- Федеральный закон от 22 июля 2008 г. N123-ФЗ «Технический регламент о требованиях пожарной безопасности»;
- Федеральным законом от 30 декабря 2009г. 384-ФЗ «Технический регламент о безопасности зданий и сооружений»;
- СП 2.13130.2020 «Системы противопожарной защиты. Обеспечение огнестойкости объектов защиты».
- СП 4.13130.2013 «Системы противопожарной защиты. Ограничение распространения пожара на объектах защиты. Требования к объемно-планировочным и конструктивным решениям».
- СП 42.13330.2016 «Градостроительство»;
- СП 59.13330.2016 "Доступность зданий и сооружений для маломобильных групп населения";
- СанПиН 2.2.12/2.1.1.1200-03 «Санитарно-защитные зоны и санитарная классификация предприятий, сооружений и иных объектов»;
- ГОСТ Р 21.1101- 2020 «Система проектной документации для строительства. Основные требования к проектной и рабочей документации»;
- ГОСТ 21.508-2020 «СПДС. Правила выполнения рабочих чертежей генеральных планов предприятий, сооружений и жилищно-гражданских объектов»;
- ГОСТ 21.204-2020, «СПДС. Условные графические обозначения и изображения элементов генеральных планов и сооружений транспорта»;
- «Нормативы градостроительного проектирования РС(Я)», РС(Я), 2018г.
- «Правила землепользования и застройки ГО г. Якутск», г. Якутск, 2021г.;

а) характеристика земельного участка, предоставленного для размещения объекта капитального строительства;

Площадка, отведенная под строительство «Многоквартирного жилого дома», находится на территории 78 квартала в Сайсарском округе г. Якутска по ул. Притузова. В настоящее время на проектируемой площадке производится снос одноэтажных деревянных зданий на ленточных фундаментах с надворными хозяйственными постройками (сарай, кладовки, туалет). Поверхность территории захламлена строительными материалами и строительно-бытовым мусором и наблюдается поверхностные талые воды, поверхностных стоков не обеспечен.

В геоморфологическом отношении проектируемый участок расположен в пределах II надпойменной террасы р. Лена. Абсолютные отметки в пределах участка составляют 98,39 ... 98,80 м, участок паводковыми водами не затопливается.

Визуальными наблюдениями при инженерно-геологической рекогносцировке на участке строительства не желательные физико-геологические процессы и явления (бугры пучения, проседание поверхности, термокарст и т.п.) не обнаружены.

В геологическом строении участок работ до исследованной глубины 15,0 м сложен верхнечетвертичными аллювиальными отложениями, с поверхности перекрыты современным техногенным слоем, представленным песками разной крупности с супесчаным заполнителем с включениями гравия гальки со строительным мусором, вскрытых до глубины от 0,3 ... 0,7 м. Верхнечетвертичные аллювиальные отложения представлены частично глинистыми и в основном песчаными грунтами. Глинистые грунты представлены супесями и суглинками, песчаные – песками мелкими и песками средней крупности.

Изм.	Кол.уч.	Лист	№ док.	Подп.	Дата

281-ПЗУ

Лист

6

По динамике температурного режима в годовом цикле в исследованном разрезе выделяются:

- сезонно-талый слой (СТС);
- талая толща
- многолетнемерзлая толща (ММТ).

Мощность слоя сезонного оттаивания определяется нормативной глубиной сезонного оттаивания, рассчитанной по формулам ГЗ-Г8 приложения Г СП 25.13330.2012 и составляет на участке проектируемого жилого дома $d_{th,n} = 2,9$ м,

б) обоснование границ санитарно-защитных зон объектов капитального строительства в пределах границ земельного участка.

Согласно СанПиН 2.2.1/2.1.1.1200-03 «Санитарно-защитные зоны и санитарная классификация предприятий, сооружений и иных объектов» санитарный разрыв для жилых домов не устанавливаются.

в) обоснование планировочной организации земельного участка в соответствии с градостроительным и техническим регламентами либо документами об использовании земельного участка

Проектируемый объект «Многоквартирный жилой дом» запроектирован согласно проекту планировки и межевания территории квартала. Привязка основных осей жилых домов дана в государственных координатах ХУ.

Посадка проектируемого многоквартирного жилого дома произведена с учетом пожарных разрывов и инсоляции от проектируемых и существующих объектов. Согласно схемы застройки квартала и отвода территории под застройку многоквартирного жилого дома, на данном участке проектом предусматривается размещение 9-ти этажного жилого дома. Границы земельного участка, отведенного под строительство объекта приняты согласно ПМТ (с площадью 5130,00м²). Кадастровые номера образуемого участка - 14:36:106013:214, 14:36:106013:7, 14:36:106013:208, 14:36:106013:740, 14:36:106013:211, 14:36:106013:218.

г) технико-экономические показатели земельного участка, предоставленного для размещения объекта капитального строительства;

№ п/п	Наименование показателей	Ед. изм.	Количество
1	Площадь отведенной территории	га	0,5130
2	Площадь застройки	м ²	1493,93
3	Площадь проездов и стоянок	м ²	2261,30
4	Площадь тротуаров и дорожек	м ²	334,60
5	Площадь детской площадки	м ²	220,00
4	Площадь площадки для м/контейнеров	м ²	33,60
5	Площадь озеленения	м ²	786,57
6	Количество стояночных мест	шт.	74
7	в т.ч. для инвалидов с размерами 3,6х6м.	шт.	4
8	в т.ч. для инвалидов с размерами 2,5х5м.	шт.	4

Взам. Инв. №	
Подп. и дата	
Инв. № подл.	

Изм.	Кол.уч.	Лист	№ док.	Подп.	Дата

281-ПЗУ

Лист

7

8	Коэффициент застройки	%	29,12
9	Процент озеленения	%	15,33

В ТЭП и ведомости жилых и общественных зданий и сооружений приведена площадь застройки жилого дома с учетом крылец.

д) обоснование решений по инженерной подготовке территории, в том числе решений по инженерной защите территории и объектов капитального строительства от последствий опасных геологических процессов, паводковых, поверхностных и грунтовых вод;

Для достижения соответствующих нормативных уклонов по отводу поверхностных вод, для создания ровной поверхности грунта и для сохранения режима работы вечной мерзлоты предусматривается частичная засыпка участка. Максимальная высота подсыпки составляет 0,70м. Общий объем насыпи территории составляет 1651,34 м³.

Проектом предусмотрена следующая инженерная подготовка объекта:

- вертикальная планировка территории;
- наружное освещение;
- все сети подключаются по техприсоединению.

е) описание организации рельефа вертикальной планировкой;

Проект вертикальной планировки территории разработан на топографической съемке М1:500, предоставленной заказчиком, выполненной ИП «Свинобоев А.С.» в 2020 г.

Вертикальная планировка жилого комплекса запроектирована в увязке с прилегающей территорией. Проектом поверхностный сток атмосферных вод предусмотрен в сторону ул. Притузова и ул. Бекетова. Рельеф местности относительно ровный, для достижения соответствующих нормативных уклонов по транспортировке поверхностных вод, предусматривается подсыпка участка. Конструктивные покрытия проездов выполнены из асфальтобетона.

Отвод поверхностных вод по всей территории квартала организован по проездам в северо-восточную сторону и юго-западную со средним уклоном не ниже 0,004%.

ж) описание решений по благоустройству территории;

Для устройства покрытий проездов и автостоянок используется двухслойный асфальтобетон толщиной по 5,0 и 7,0 см, уложенный на щебеночное основание. По периметру проездов, за исключением зон пересечения с пешеходными дорожками и площадками, устраивается бортовой камень БР 100.30.15 по ГОСТ 6665-91 на бетонной подушке с размерами 0,35м x 0,35м.

Тротуары и пешеходные дорожки, зоны отдыха – тротуарные плиты 1 К.6 толщиной 60 мм, уложенные на песок 10 см, и щебеночное основание фр. 20-40 толщиной 15 см. Для инвалидов предусмотрены съезды с тротуаров на проезжую часть.

Устройство проездов и площадок производится по окончании работ по вертикальной планировке.

Согласно заданию, на проектирование площадки для отдыха детей и взрослых оборудуются необходимым элементом малых архитектурных форм производства предприятия ООО «Наш двор», специализирующемся на изготовлении и поставках

Инов. № подл.	Взам. Инов. №
	Подп. и дата

Изм.	Кол.уч.	Лист	№ док.	Подп.	Дата

оборудования детских игровых площадок и зон отдыха. Покрытие детской игровой резиновое покрытие по ГОСТ Р ЕН 1177-2013 толщиной 1,5 см.

На площадке высокорастущей естественной зелени не имеется, и поэтому проектом предусматривается частичная посадка деревьев и посев газонной зелени. В целях скорейшего образования растительного покрова на участках, предусмотренных для газонной зелени, рекомендуется покрытие дерном.

Ассортимент пород деревьев принимается из местной флоры, путем доставки из специально отведенной территории лесного массива. Из привозного извне района породы деревьев и кустарников наиболее предпочтительнее применять тополь, рябину, жимолость татарскую, акацию душистую.

Площадка мусорных контейнеров для твердых бытовых отходов расположена на расстоянии не менее 20,0 м от стен жилого дома и дворовых площадок (основание - СанПиН 42-128-4690-88 «Санитарные правила содержания территорий населенных мест» п.2.2.3).

Для отвода осадков из-под здания предусмотрена отмостка:

- под зданием из бетона класса В7.5, F100 толщиной 80 мм по щебневому основанию толщиной 100мм с уклоном 2%;

- отмостка вокруг здания шириной 0,8 м от наружной грани фасада, из бетона класса В7.5, F100, толщиной 100 мм по утрамбованному щебневому основанию толщиной 80мм, с уклоном 5% от здания;

з) зонирование территории земельного участка, предоставленного для размещения объекта капитального строительства, обоснование функционального назначения и принципиальной схемы размещения зон, обоснование размещения зданий и сооружений (основного, вспомогательного, подсобного, складского и обслуживающего назначения) объектов капитального строительства

и) обоснование схем транспортных коммуникаций, обеспечивающих внешние и внутренние (в том числе межцеховые) грузоперевозки

к) характеристику и технические показатели транспортных коммуникаций (при наличии таких коммуникаций)

Не требуется. Объект не производственного назначения.

л) обоснование схем транспортных коммуникаций, обеспечивающих внешний и внутренний подъезд к объекту капитального строительства

Проектом предусмотрено устройство кругового асфальтобетонного проезда с северо-восточной стороны участка шириной 4,20 м с устройством бордюра по периметру проезда и тротуаром, приподнятым на 15см над уровнем проезда и шириной 2,0 м., от края проезда до стены проектируемого жилого дома – 5 метров.

Для жильцов проектируемого жилого дома в придомовой территории предусмотрено 78 стояночных место размером 2,5 x 5,0 м, в том числе для инвалидов – 8 машино-места размером 3,6 x 6,0 м.

м) расчет дворовых площадок и автостоянок

Инь. № подл.	Подп. и дата	Взам. Инв. №

Изм.	Кол.уч.	Лист	№ док.	Подп.	Дата

281-ПЗУ

Лист

9

Число квартир проектируемого жилого дома (3 очередь) – 186 квартир

Количество жителей $186 \times 2,9$ (коэф. Семейности) = 540 чел.

- для игр детей дошкольного и младшего школьного возраста
 $0,35 \text{ м}^2/\text{чел.} \times 540 \text{ чел.} = 189,00 \text{ м}^2$
(по проекту 220,00 м²)

- для отдыха взрослого населения
 $0,05 \text{ м}^2/\text{чел.} \times 540 \text{ чел.} = 27,00 \text{ м}^2$
(по проекту 32,50 м²)

Площадь озеленения – 786,57 м² – процент озеленения участка – 15,33%

Минимальный процент озеленения – 15%

Площадь застройки – 1493,93 – коэффициент застройки – 29,12%

Максимальный процент застройки – 30%

На расчетный срок число машин будет

$186 \text{ кв.} \times 40\% = 74 \text{ м/м}$

По проекту предлагается 74 стояночных места, из них 4 стояночных места для МГН (3,6х6м. и 4 стояночных места для МГН 2,5х5м.).

Количество контейнеров для твердых бытовых отходов для жителей с учетом общественных зданий (приложение М, СП 42.13330.2016)

$540 \text{ чел.} \times 100 \text{ л.} = 54000 \text{ л. в год}$ или 540 м³ (контейнеров)

$540 \text{ контейн.} : 365 \text{ дней} = 2 \text{ контейн./день}$

Заключение:

Территория участков для организации стояночных мест для легковых автомобилей для проектируемого жилого комплекса удовлетворяет требованиям местных нормативов градостроительного проектирования городского округа «город Якутск» от 25 февраля 2016 года №278-НПА.

Взам. Инв. №	
Подп. и дата	
Инв. № подл.	

Изм.	Кол.уч.	Лист	№ док.	Подп.	Дата

281-ПЗУ

Лист

10

Технико-экономические показатели

№ п/п	Наименование	Ед. изм.	Количество
			в пределах участка
1	Площадь отведенной территории	м ²	5130,00
2	Площадь застройки (проектируемой)	м ²	1493,93
3	Площадь проездов и стоянок	м ²	2261,30
4	Площадь тротуаров и дорожек -всего -для отдыха взрослого населения	м ²	334,60 32,50
5	Площадь игровой детской площадки	м ²	220,00
6	Площадь площадки для м/контейнеров	м ²	33,60
7	Площадь озеленения - всего	м ²	786,57
	- посадок	м ²	49,50
	- газонов	м ²	737,07
8	Протяженность бордюров БР.100.30.15	п.м.	665,30
9	Протяженность бордюров БР.100.20.8	п.м.	220,90
10	Протяженность ограждения Ог-1	п.м.	57,20
11	Коэффициент застройки	%	29,12
12	Процент озеленения	%	15,33

Перечень видов работ, на которые необходимо составление актов освидетельствования скрытых работ

№ п/п	Наименование вида работ	Примечание
1	Разбивка осей зданий и сооружений на стройплощадке.	
2	Подготовка земляного полотна для устройства покрытий проездов, тротуаров, площадок.	
3	Уплотнение грунта под проездами, тротуарами, площадками.	
4	Устройство и уплотнение каждого слоя покрытия подъездных проездов, тротуаров, площадок.	
5	Подготовка ям для посадки, толщина и качество грунта.	

Ведомость жилых и общественных зданий и сооружений

№ п/п	Обозначение типов. проекта	Этажность	Количество		Площадь, м2			Стр. объем	
			Зданий	Квартир	Застройки		Общая площ. квартир	Здания	Всего
					Здания	Всего			
28	Многokвартирный жилой дом	9	1	186	1493,93	8908,26		36045,42	

Ведомость ссылочных и прилагаемых документов

Обозначение	Наименование	Примечание
	Ссылочные документы	
"Наш двор"	Детские игровые площадки	www.nash-dvor.com
"Тимир Строй Сервис"	Компания по производству металлоконструкций	www.timir.ykt.ru

Ведомость рабочих чертежей основного комплекта

Лист	Наименование	Примечание
1	Общие данные (начало).	
2	Общие данные (конец). Ситуационный план.	
3	Разбивочный план.	
4	План организации рельефа.	
5	План земляных масс.	
6	План благоустройства территории.	
7	Сводный план инженерных сетей.	
8	Ограждение детской площадки Ог-1	
9	Ограждение мусорных баков	Посл. лист

281 - ПЗУ

Многokвартирный жилой дом
в 78 квартале г.Якутска (3 очередь)

Изм.	Кол.уч.	Лист	№ док.	Подпись	Дата
1	-	зам.	-	<i>Иванов</i>	08.21
		Сивцев		<i>Сивцев</i>	05.21
		Осипова		<i>Осипова</i>	05.21
		Сивцев		<i>Сивцев</i>	05.21
		Марков		<i>Марков</i>	05.21

Многokвартирный жилой дом

Стадия	Лист	Листов
П	1	9

Общие данные (начало)



Технические решения, принятые в рабочих чертежах, соответствуют требованиям экологических, санитарно-гигиенических, противопожарных и других норм, действующих на территории Российской Федерации.

Главный инженер проекта: *Сивцев* / Сивцев И.В. /

Взам.инв. №

Подпись и дата

Инв.№ подл.

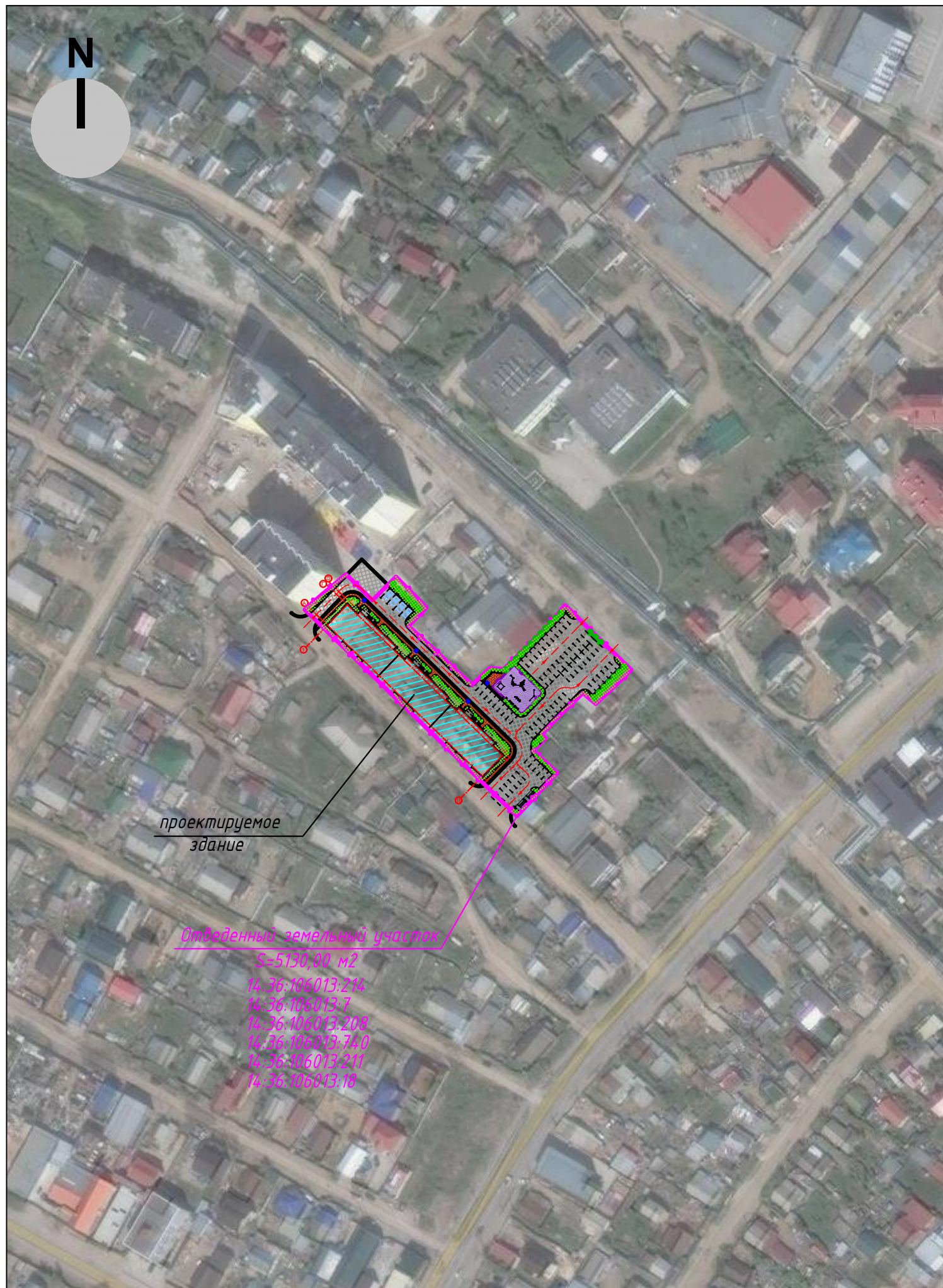
Ситуационный план М 1:2000

Ведомость малых форм архитектуры

ПОЗ.	ОБОЗНАЧЕНИЕ	НАИМЕНОВАНИЕ	КОЛ.	ПРИМЕЧАНИЕ
1	E4042	Оборудование детской игровой площадки	1	"Наш Двор" nash-dvor.com
2	E8008	Оборудование для благоустройства	1	
3	E1108	Оборудование детской игровой площадки	1	
4	E4018	Оборудование детской игровой площадки	1	
5	8042	Скамейка	5	
6	9031	Урна	2	
7		Мусорные баки	4	timir.ykt.ru
8		Столбы металлические отбойные	6	timir.ykt.ru

Ведомость проездов, тротуаров, дорожек и площадок

УСЛОВНОЕ ИЗОБРАЖЕНИЕ	НАИМЕНОВАНИЕ	Площадь покрытия м ²	Бордюр из бор- тового камня	
			тип	кол., м
	Проезды, стоянки (проектир.)	2426,95	БР.100. 30.15	726,80
	Пешеходные дорожки (проектир.)	352,00	БР.100. 20.8	227,10
	Площадка для м/контейнеров	33,60		



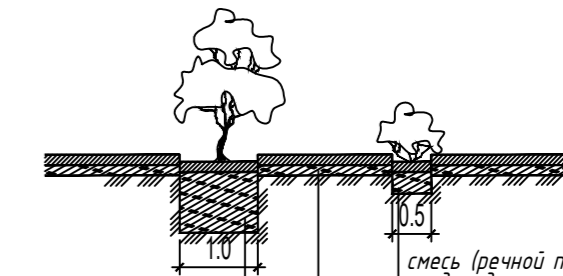
Инв.№ подл.	Подпись и дата	Взам.инв №
-------------	----------------	------------

						281 - ПЗУ			
						Многоквартирный жилой дом в 78 квартале г.Якутска (3 очередь)			
1	-	зам.	-		08.21	Многоквартирный жилой дом	Стадия	Лист	Листов
Изм.	Кол.уч.	Лист	№ док.	Подпись	Дата		П	2	
ГИП		Сивцев			05.21				
Н.контр.		Осипова			05.21				
Проверил		Сивцев			05.21				
Исполнит.		Марков			05.21				
						Общие данные (конец) Ситуационный план М 1:2000			
Инв. №						Стройк <small>ОБЩЕСТВО С ОГРАНИЧЕННОЙ ОТВЕТСТВЕННОСТЬЮ</small>			

Ведомость жилых и общественных зданий и сооружений

№ п/п	Обозначение типов. проекта	Этажность	Количество		Площадь, м2		Стр. объем	
			Здания	Квартир всего	Застройки здания	Общая площ. квартир	Здания	Всего
28	Многоквартирный жилой дом	9	1	186	1493,93	8908,26		36045,42

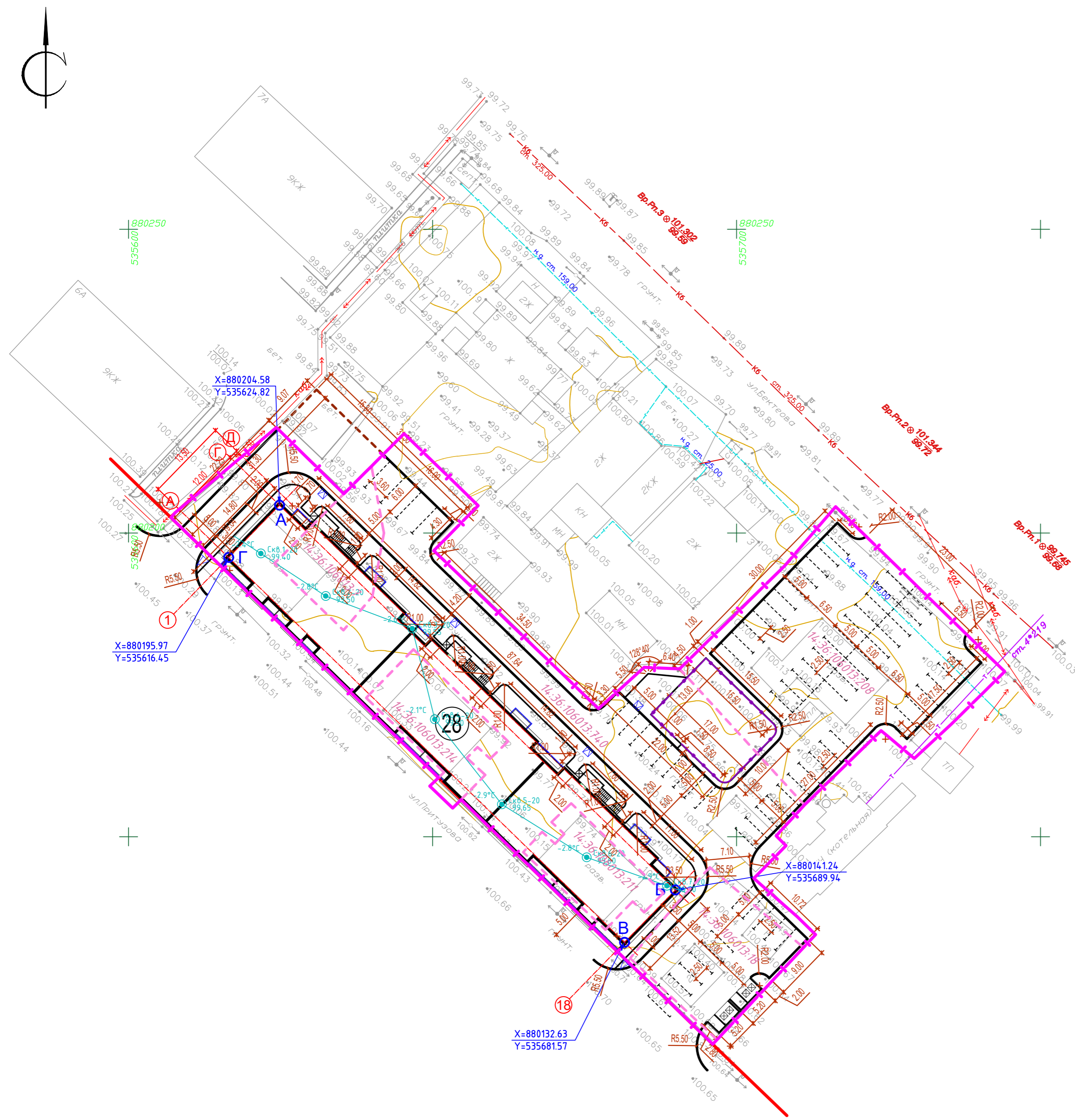
Конструкция посадки деревьев и кустарников



смесь (речной песок - 50% + плодородная земля - 50%)	- 0.75	смесь (речной песок - 50% + плодородная земля - 50%)	- 0.55
мульча	- 0.05	мульча	- 0.05
		смесь (речной песок - 20% + плодородная земля - 80%)	- 0.14
		мульча	- 0.01

Ведомость координат осей здания

Номер точки	Координаты	
	X	Y
1		
ПЗ. 28		
A	880204.58	535624.82
Б	880141.24	535689.94
В	880132.63	535681.57
Г	880195.97	535616.45



281 - ПЗУ				
Многоквартирный жилой дом в 78 квартале г.Якутска (3 очередь)				
1	-	зам.	-	08.21
Изм.	Кол.ч.	Лист	№ док.	Подпись Дата
ГИП	Сивцев			05.21
Н.контр.	Осипова			05.21
Проверил	Сивцев			05.21
Исполнит.	Марков			05.21
Инв. №				
Многоквартирный жилой дом			Стадия	Лист
Разбивочный план М 1:500			П	3
Копировал			Страйк ООО «СТРАЙК»	
Формат А2				

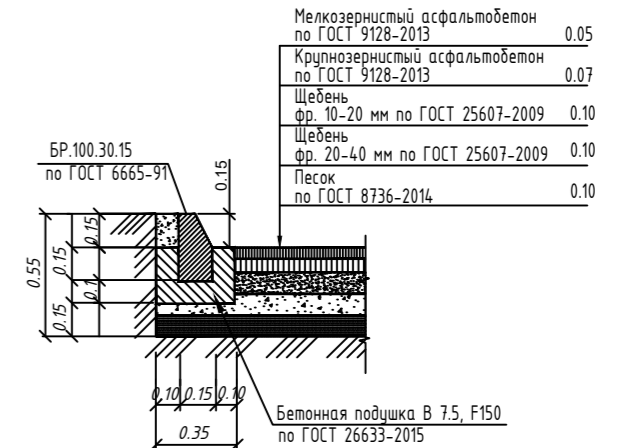
Инд. № подл.	Взаим. инв. №
Подпись и дата	

Ведомость жилых и общественных зданий и сооружений

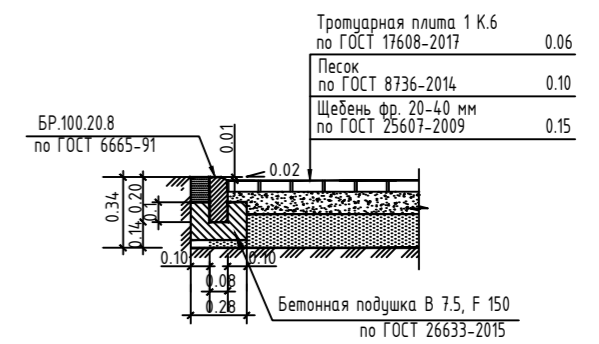
№ п/п	Обозначение типов. проекта	Этажность	Количество		Площадь, м2		Стр. объем	
			Заданий	Квартир	Застройки	Общая площ.	Здания	Всего
28	Многоквартирный жилой дом	9	1	186	1493,93	8908,26		36045,42



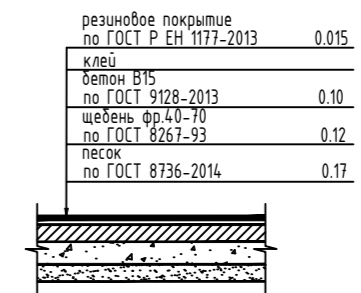
Конструкция покрытия проездов



Конструкция покрытия тротуаров

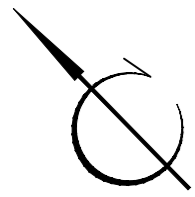


Конструкция покрытия детской площадки



Инд. № подл. Подпись и дата. Взам. инв. №

					281 - ПЗУ					
					Многоквартирный жилой дом в 78 квартале г. Якутска (3 очередь)					
Изм.	Колуч.	Лист	№ док.	Подпись	Дата	Многоквартирный жилой дом	Стадия	Лист	Листов	
ГИП	Сивцев				05.21					
Н.контр.	Осипова				05.21					
Проверил	Сивцев				05.21					
Исполнит.	Марков				05.21					
Инв. №							План организации рельефа М1:500			
					Копировал			 Формат А2		

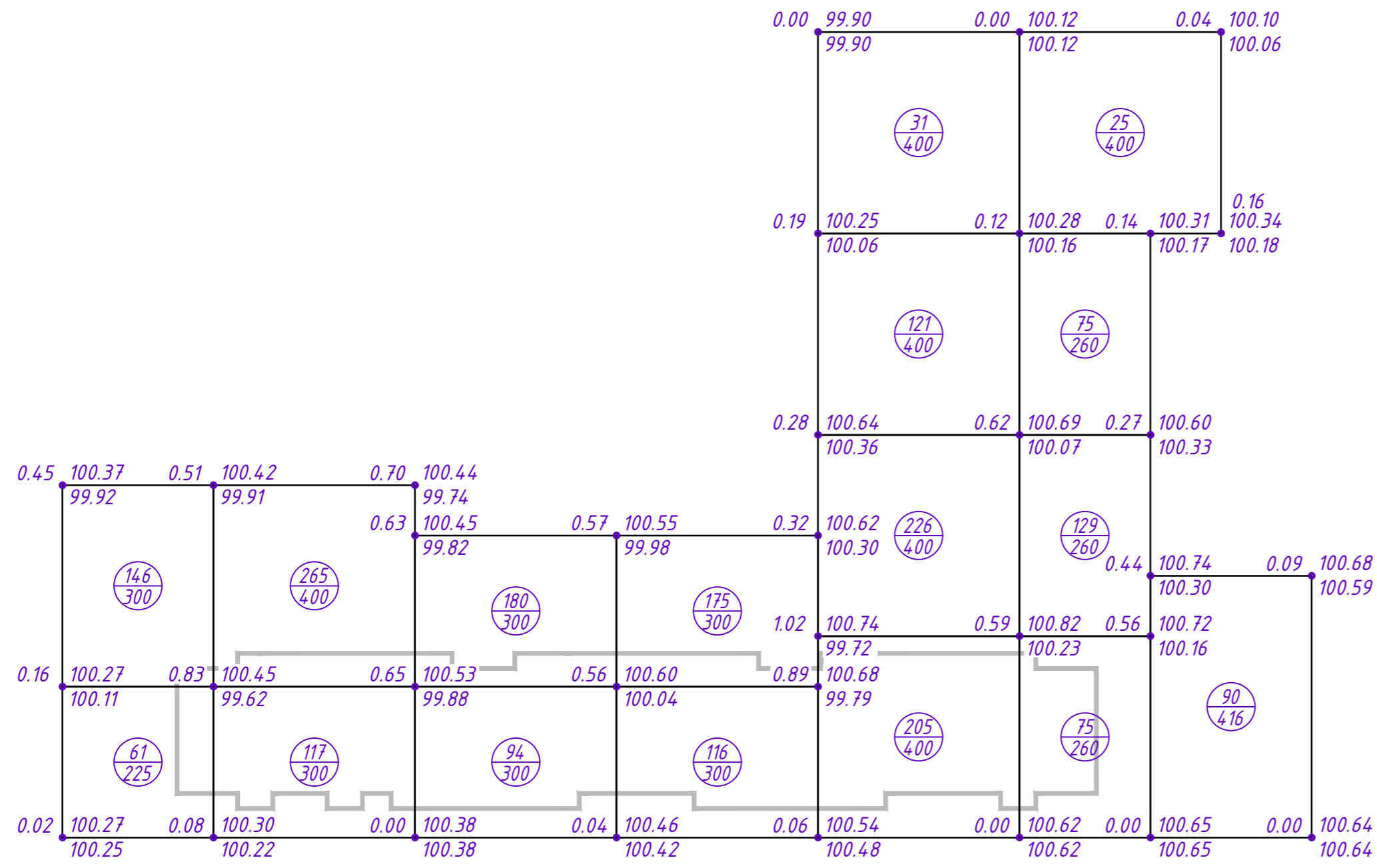


Баланс земляных масс

Наименование работ и объемов грунта	Количество, м ³	
	Насыпь (+)	Выемка (-)
1. Грунт планировки территории	2131.00	
2. Вытесненный грунт, в т.ч. при устройстве:		
а) проездов		474.87
б) тротуаров		70.26
в) плодородной почвы на участках озеленения		146,25
г) игровые площадки		44,00
3. Поправка на уплотнение грунта K=0.12	255.72	
Итого :	2386.72	735.38
Всего :	1651.34	

Примечания

Предусмотреть корректировку проектных отметок в местах устройства корыта под одежду проездов, тротуаров, газонов. Существующее озеленение максимально сохранить. Подсыпку производить из ПГС.



Насыпь	207.0	382.0	274.0	291.0	583.0	304.0	90.0	Всего м ³	2131.0
Выемка	-	-	-	-	-	-	-		-

Ведомость элементов озеленения

ПОЗ.	Наименование породы или вида насаждения	Возраст, лет	Кол.	ПРИМЕЧАНИЕ
1	Береза	5	30	одиночная посадка с комом (0.8 x 0.8 x 0.7 м.)
2	Боярышник	3-5	78	живая изгородь (саженцы без кома, однорядная посадка)
3	Газон обыкновенный, м ²	-	737,07	посев многолетних трав: смесь семян мятлика, овсяницы и полевицы луговой расход семян 110 кг/га

Ведомость объемов работ по озеленению

№ п/п	Наименование	Ед. изм.	Деревья	Кустарн.	Газоны	Всего
1	Мульча	м ³	1,50	0,97	7,37	9,84
2	Плодородная земля	м ³	11,25	5,36	82,55	99,16
3	Песок	м ³	11,25	5,36	20,64	37,25
	Всего		24,00	11,69	110,56	146,25

Инв. № подл. Подпись и дата. Взам. инв. №

281 - ПЗУ

Многоквартирный жилой дом
в 78 квартале г. Якутска (3 очередь)

1	-	зам.	-		08.21
Изм.	Кол.ч.	Лист	№ док.	Подпись	Дата
ГИП		Сивцев			05.21
Н.контр.		Осипова			05.21
Проверил		Сивцев			05.21
Исполнит.		Марков			05.21

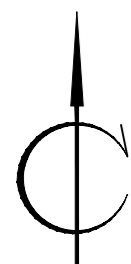
Многоквартирный жилой дом

Стадия	Лист	Листов
П	5	

План земляных масс
М1:500

Копировал

Формат А2



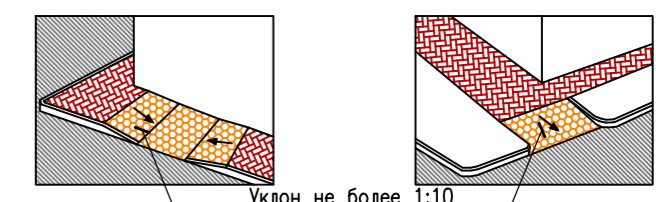
Ведомость жилых и общественных зданий и сооружений

№ п/п	Обозначение типов. проекта	Этажность	Количество		Площадь, м2		Стр. объем	
			Здания	Квартир всего	Застройки здания	Общая площ. квартир	Здания	Всего
28	Многоквартирный жилой дом	9	1	186	1493,93	8908,26		36045,42

Условные обозначения

- граница отведенной территории
- место допустимого размещения ОКС
- существующая застройка
- существующая сносимая застройка и сети
- проектируемая жилая застройка
- проезды и стоянки
- пешеходные дорожки
- детская игровая площадка
- озеленение
- проектируемые ограждения Ог-1
- площадка для м/контейнеров
- направление движения транспорта
- съезды с тротуара на проезжую часть улицы
- кустарники
- деревья
- место парковки МГН
- наружное освещение на опорах

Съезд с тротуара на проезжую часть улицы



Инд. № подл.	Подпись и дата	Взам. инв №
--------------	----------------	-------------

		281 - ПЗУ			
		Многоквартирный жилой дом в 78 квартале г. Якутска (3 очередь)			
Изм.	Кол.ч.	Лист	№ док.	Подпись	Дата
2	-	зам.	-		09.21
1	-	зам.	-		08.21
Исполнит.		Марков			05.21
Проверил		Сивцев			05.21
Н.контр.		Осипова			05.21
ГИП		Сивцев			05.21
Многоквартирный жилой дом		Стадия	Лист	Листов	
		П	6		
План благоустройства территории М1:500					
Инв. №		Копировал			
		Формат А2			

Ведомость жилых и общественных зданий и сооружений

№ п/п	Обозначение типов. проекта	Этажность	Количество		Площадь, м2		Стр. объем	
			Здания	Квартир всего	Застройки здания	Общая площ. квартир	Здания	Всего
28	Многоквартирный жилой дом	9	1	186	1493,93	8908,26		36045,42

Условные обозначения

№	Условные изобр.	Наименование
1	—K1—	Проектируемые сети канализации
2	○KK1	Проектируемые канализационные колодцы
3	—T—	Проектируемые сети теплоснабжения
4	⊕	Проектируемые опоры электроосвещения
5	---	Проектируемые линии наружного освещения
6	—•••—	Проектируемые сети электроснабжения

Примечания:

Все сети подключаются по техприсоединению.

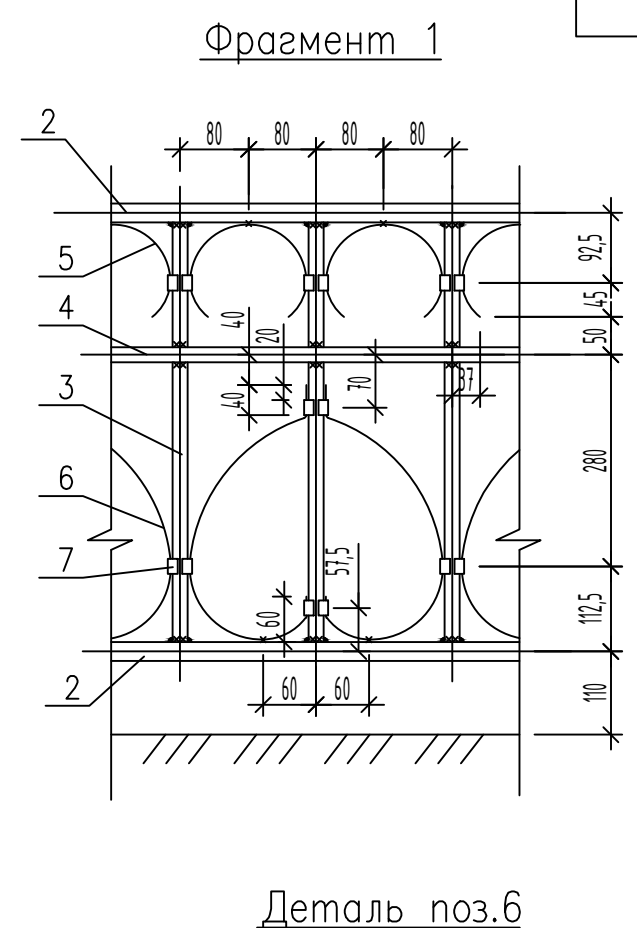
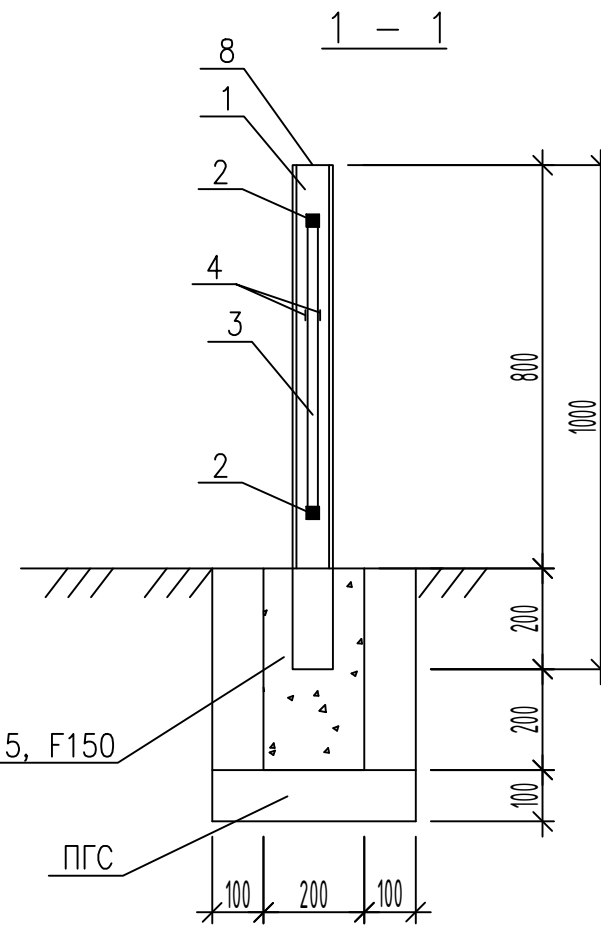
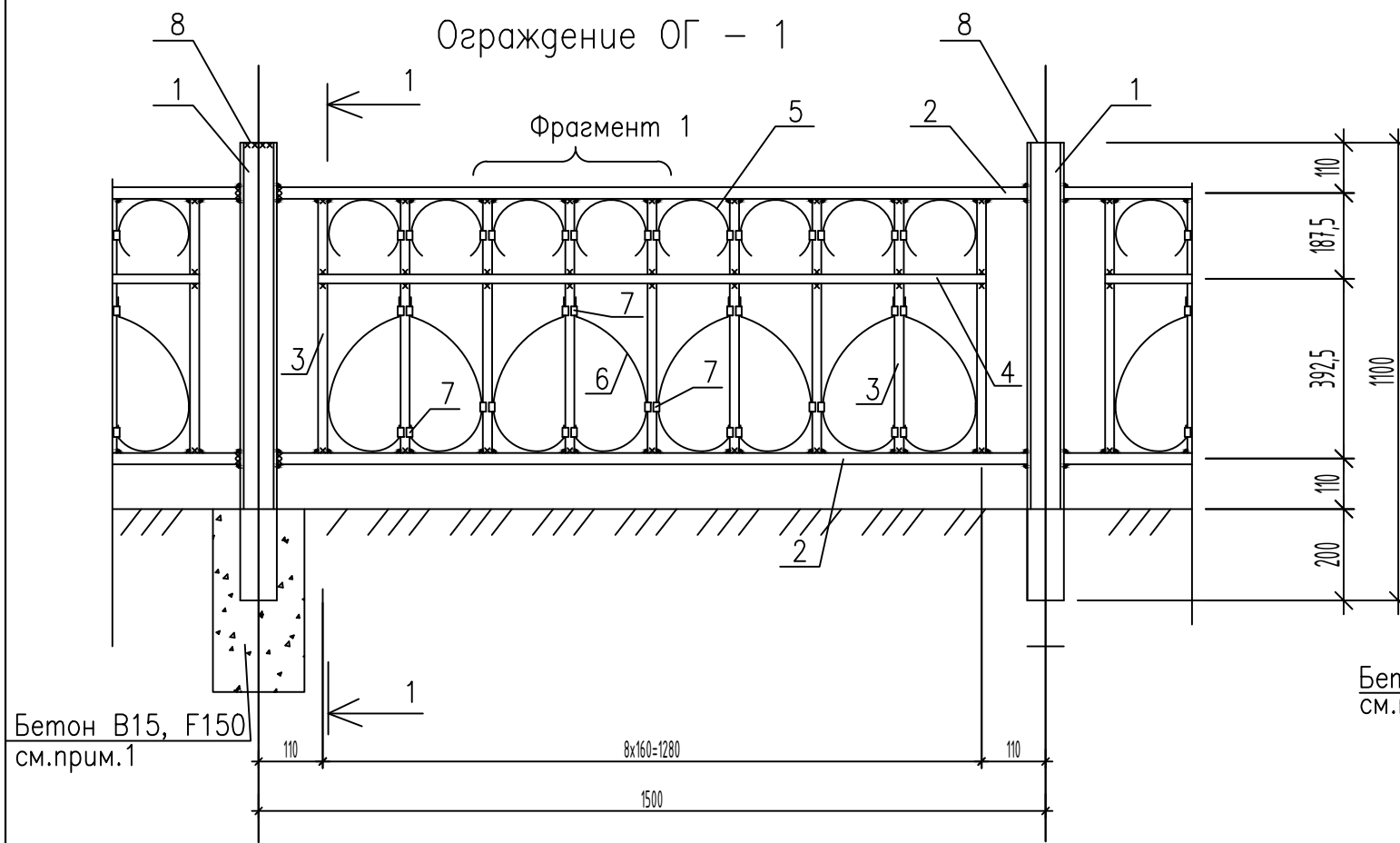


Инд. № подл. Подпись и дата. Взам. инв. №

					281 - ПЗУ			
					Многоквартирный жилой дом в 78 квартале г. Якутска (3 очередь)			
1	-	зам.	-	09.21	Многоквартирный жилой дом	п	7	
Изм.	Кол.ч.	Лист	№ док.	Подпись				Дата
ГИП		Сивцев						05.21
Н.контр.		Осипова						05.21
Проверил		Сивцев						05.21
Исполнит.		Марков			05.21			
Инв. №					Сводный план инженерных сетей 1:500			
					Копировал			



Формат А2

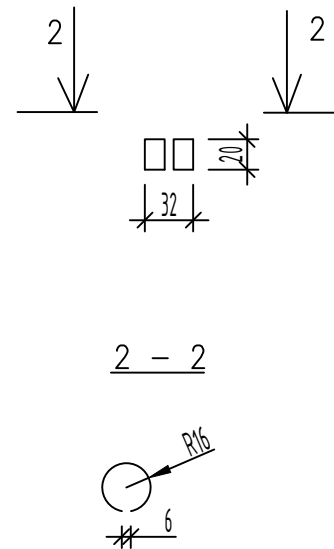


Бетон В15, F150 см. прим.1

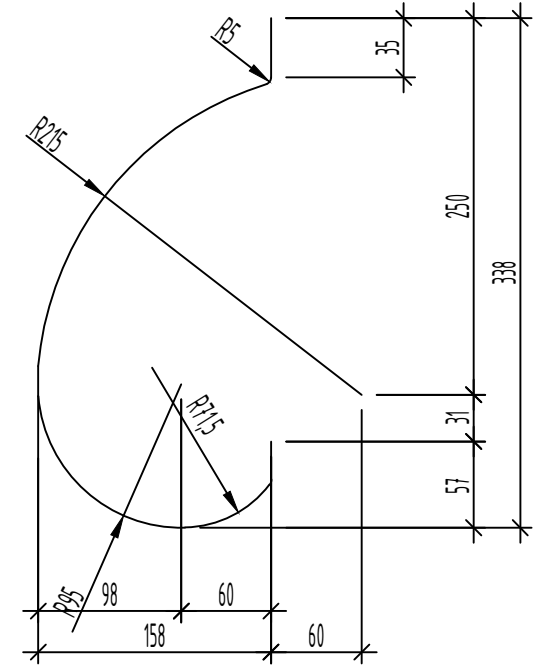
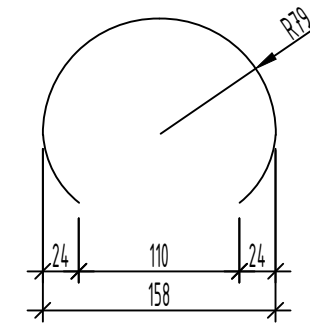
Бетон В15, F150 см. прим.1

- Примечания:
1. Устройство бетонного основания проводить по уплотненной гравийно-песчаной подготовке толщиной 100мм.
 2. Сварку производить электродами Э42А по ГОСТ 9467-75*. Высоту катета сварного шва принять равным толщине минимальных сварных элементов.
 3. Антикоррозионную защиту металлоконструкций выполнять согласно указаний СНиП 2.03-11-85 "Защита конструкций от коррозии". Элементы ограждения окрасить эмалью ПФ 1189 ТУ 6-10-1710-76. Перед нанесением покрытия, конструкции очистить от окалины и ржавчины пескоструйным аппаратом.

Деталь поз.7



Деталь поз.5



Спецификация на ОГ-1

Марка, поз.	Обозначение	Наименование	Кол.	Масса ед., кг.	Примечание
1	пр.зн.80x4 ГОСТ 30245-03				
2	С 255 ГОСТ 27772-88 L=1000	кв.25x25 ГОСТ 2591-88	1	9,22	
3	С 255 ГОСТ 27772-88 L=1420	кв.20x20 ГОСТ 2591-88	2	6,97	
4	С 255 ГОСТ 27772-88 L=555	- 20x2 ГОСТ 19903-78*	9	1,74	
5	С 255 ГОСТ 27772-88 L=1300	- 20x2 ГОСТ 19903-78*	2	0,41	
6	С 255 ГОСТ 27772-88 L=350	- 20x2 ГОСТ 19903-78*	8	0,11	
7	С 255 ГОСТ 27772-88 L=500	- 20x2 ГОСТ 19903-78*	8	0,16	
8	С 255 ГОСТ 27772-88 L=94	- 20x2 ГОСТ 19903-78*	18	0,03	
8	С 255 ГОСТ 27772-88 L=80	- 80x2 ГОСТ 19903-78*	1	0,10	
		Материалы			
		Бетон марки В15 F150	м 3	0,16	

Изм.	Кол.уч.	Лист	№ док.	Подпись	Дата
ГИП	Сивцев				05.21
Н.контр.	Осипова				05.21
Проверил	Сивцев				05.21
Исполнит.	Марков				05.21
Инв. №					

281 - ПЗУ

Многоквартирный жилой дом
в 78 квартале г.Якутска (3 очередь)

Стадия	Лист	Листов
П	8	

Многоквартирный жилой дом

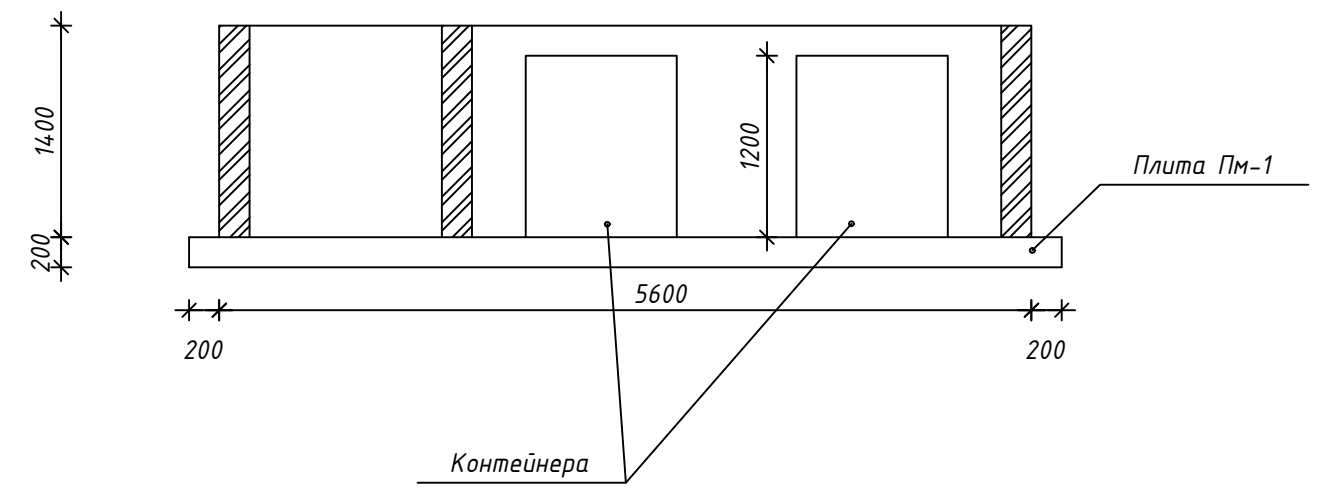
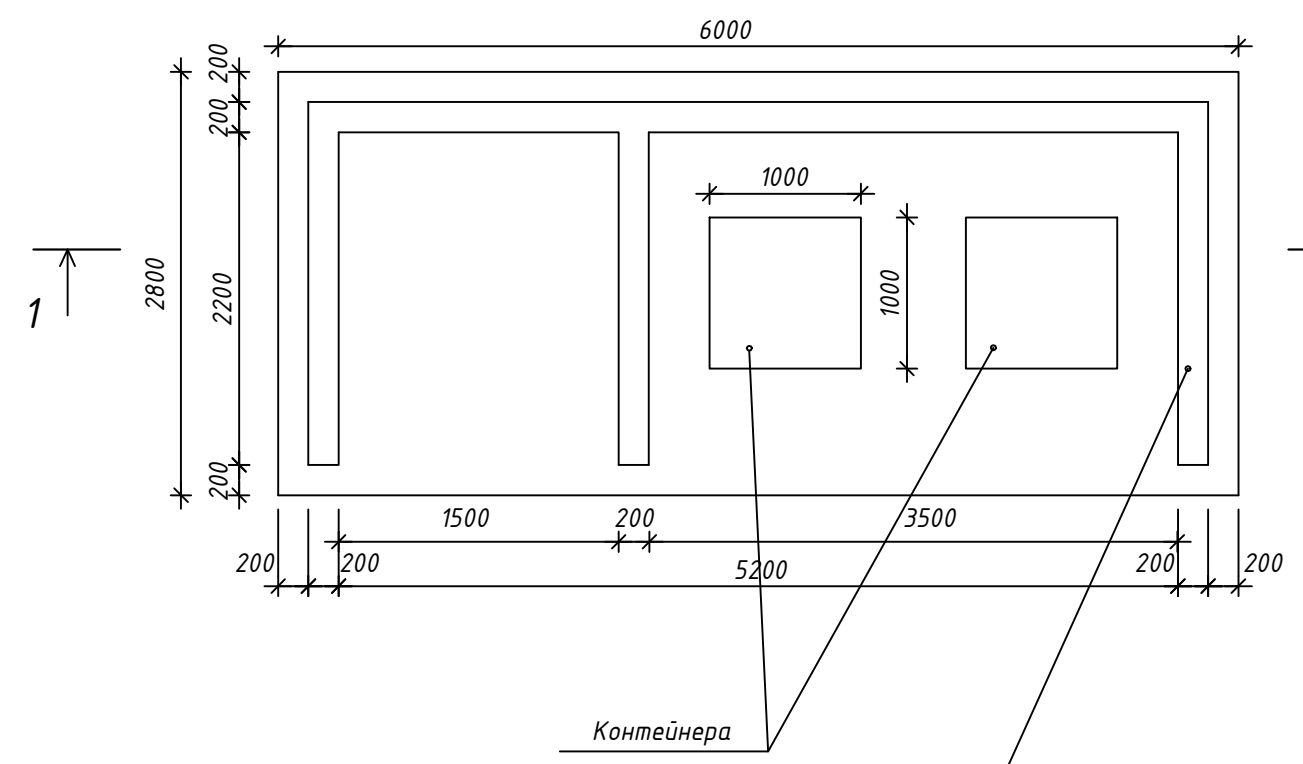
Ограждение ОГ - 1

Копировал

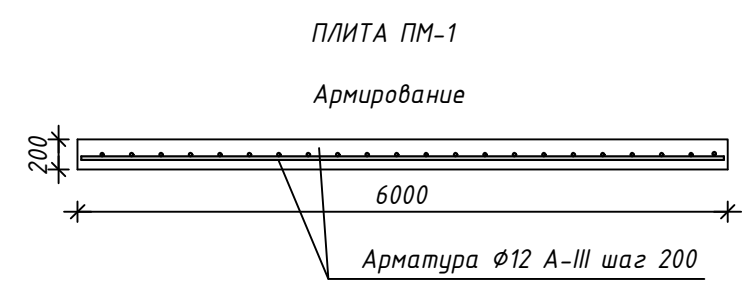
Формат А3

ПЛАН

1-1



Кладка из мелких бетонных блоков по ГОСТ 6133-99,
объем кладки: 3.05 м3 (245 шт.)



Спецификация элементов конструкции

Инв.№ подл.	Подпись и дата	Взам.инв. №	Поз.	Обозначение	Наименование	Кол.	Масса ед.,кг	Примеч.
					Плита ПМ-1			
					Детали			
			1	ГОСТ 5781-82	Ø12 А-III L=6000	31	5,328	165,17
			2	ГОСТ 5781-82	Ø12 А-III L=2800	15	0,888	37,30
					Материал			
					Бетон В25, F150, м3	3,36		м3

						281 - ПЗУ			
						Многоквартирный жилой дом в 78 квартале г.Якутска (3 очередь)			
Изм.	Кол.уч.	Лист	№ док.	Подпись	Дата	Многоквартирный жилой дом	Стадия	Лист	Листов
ГИП		Сивцев		<i>[Signature]</i>	05.21		П	9	
Н.контр.		Осипова		<i>[Signature]</i>	05.21				
Проверил		Сивцев		<i>[Signature]</i>	05.21				
Исполнит.		Марков		<i>[Signature]</i>	05.21				
Инв. №						Ограждение мусорных баков		