

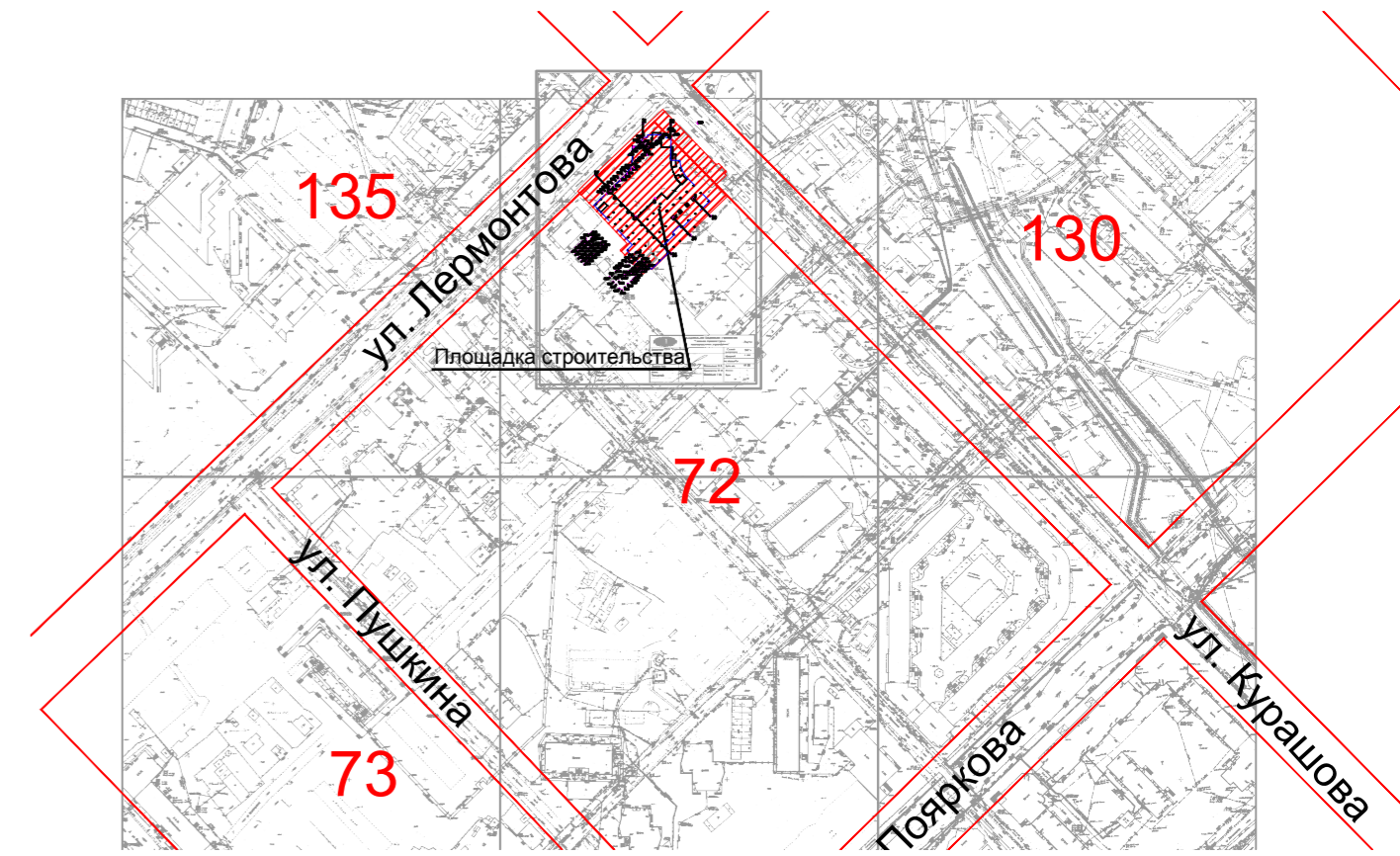
ТАБЛИЦА КООРДИНАТ ОПОРНЫХ ТОЧЕК

Точки пересечения осей	Координаты *	
	X	Y
Е1 - 3/1	881171.73	537589.83
Л - 3/1	881189.38	537572.98
Л - 15	881224.06	537594.37
9 - 15	881223.63	537612.77
В/1 - 9	881183.84	537628.17
В/1 - 6/1	881171.14	537614.85
Е/1 - 6/1	881183.95	537602.63

УСЛОВНЫЕ ОБОЗНАЧЕНИЯ

- 880004.26
535244.01 Значения координат опорных точек
- Граница отведенного земельного участка по ГПЗУ
- Граница земельного участка :920
- Граница благоустройства за отведенным участком
- Красные линии
- 1
16 эт. Позиция здания по генплану, этажность
- 2,7°С скв. 7
99,65 Температура, номер скважины/отметка устья по БСВ
- Сносимые здания и сооружения

СИТУАЦИОННЫЙ ПЛАН М 1:5000



Технико - экономические показатели

п.п	Наименование	Ед. изм.	Количество		
			по ГПЗУ	ЗУ :920	благо-во зп отб. гран.
1	Площадь участка	м ²	4897,53	752,00	1806,00
2	Площадь застройки	м ²	1517,92	-	-
3	Площадь проездов и автостоянок с асфальтобетонным покрытием	м ²	1726,92	601,97	133,33
4	Площадь существующих проездов с асфальтобетонным покрытием	м ²	-	-	182,83
5	Площадь тротуаров	м ²	916,45	75,83	583,79
6	Площадь хозяйственной площадки	м ²	163,35	20,94	-
7	Площадь площадок отдыха для взрослых	м ²	59,0	-	-
8	Площадь детской игровой площадки	м ²	95,92	-	-
9	Площадь озеленения, всего	м ²	189,47	52,67	899,33
	в том числе: - деревьев	м ²	13,0	2,0	22,0
	- кустарников		-	-	59,5
	- газонов	м ²	176,47	50,67	817,83
10	Площадь под отмоской и неиспользуемый участок под пандусом	м ²	228,50	-	-
11	Процент озеленения	%	3,9	7,0	49,8

Ведомость жилых и общественных зданий

Номер на плане	Наименование и обозначение	Этажность	Количество		Площадь, м ²				Строительный объем, м ³	
			зданий	квартир	застройки		общая площадь квартир		здания	всего
					здания	все-го	здания	всего		
1	Многокв. жилой дом	16	1	220	1517,92	1517,92	15082,1	15082,1	89666,0	89666,0

Ведомость рабочих чертежей основного комплекта

Лист	Наименование	Примечание
1	Разбивочный план осей здания	Ситуационный план
2	План организации рельефа.	План земляных масс
3	План благоустройства территории.	Конструкция дорожных одежд
4	Сводный план инженерных сетей	

Согласовано
Взаим.инф.Н
Подпись и дата

ПРОЕКТНАЯ ДОКУМЕНТАЦИЯ РАЗРАБОТАНА В СООТВЕТСТВИИ С ТЕХНИЧЕСКИМИ РЕГЛАМЕНТАМИ, В ТОМ ЧИСЛЕ УСТАНОВЛЕННЫМИ ТРЕБОВАНИЯМИ ПО ОБЕСПЕЧЕНИЮ БЕЗОПАСНОЙ ЭКСПЛУАТАЦИИ ЗДАНИЙ И БЕЗОПАСНОГО ИСПОЛЬЗОВАНИЯ ПРИЛЕГАЮЩИХ К НИМ ТЕРРИТОРИЙ С СОБЛЮДЕНИЕМ ТЕХНИЧЕСКИХ УСЛОВИЙ, ДЕЙСТВУЮЩИХ В РФ

ГЛАВНЫЙ ИНЖЕНЕР ПРОЕКТА: (ИЛЛАРИОНОВ А.С.)

Муниципальное Бюджетное учреждение "Главное Архитектурно-планировочное учреждение" г.Якутск

Заказчик: ООО "Утум-Инвест" Съемка выполнена: 2017 г.

Объект: ул.Шавкунова Масштаб: 1:500

№ Исход.Рег. Дата исх. 01.03

Директор: Евтюшина О.В. Листов: 1

Нач. топографического отдела: Кириллина М.М. Лист: 1

Топограф: Васильев Т.М. Лист: 1

№ 350

1176-1- ГП

Многоквартирный жилой дом с автостоянками и встроенными магазинами в квартале 72 г. Якутска.

Схема плановой организации земельного участка

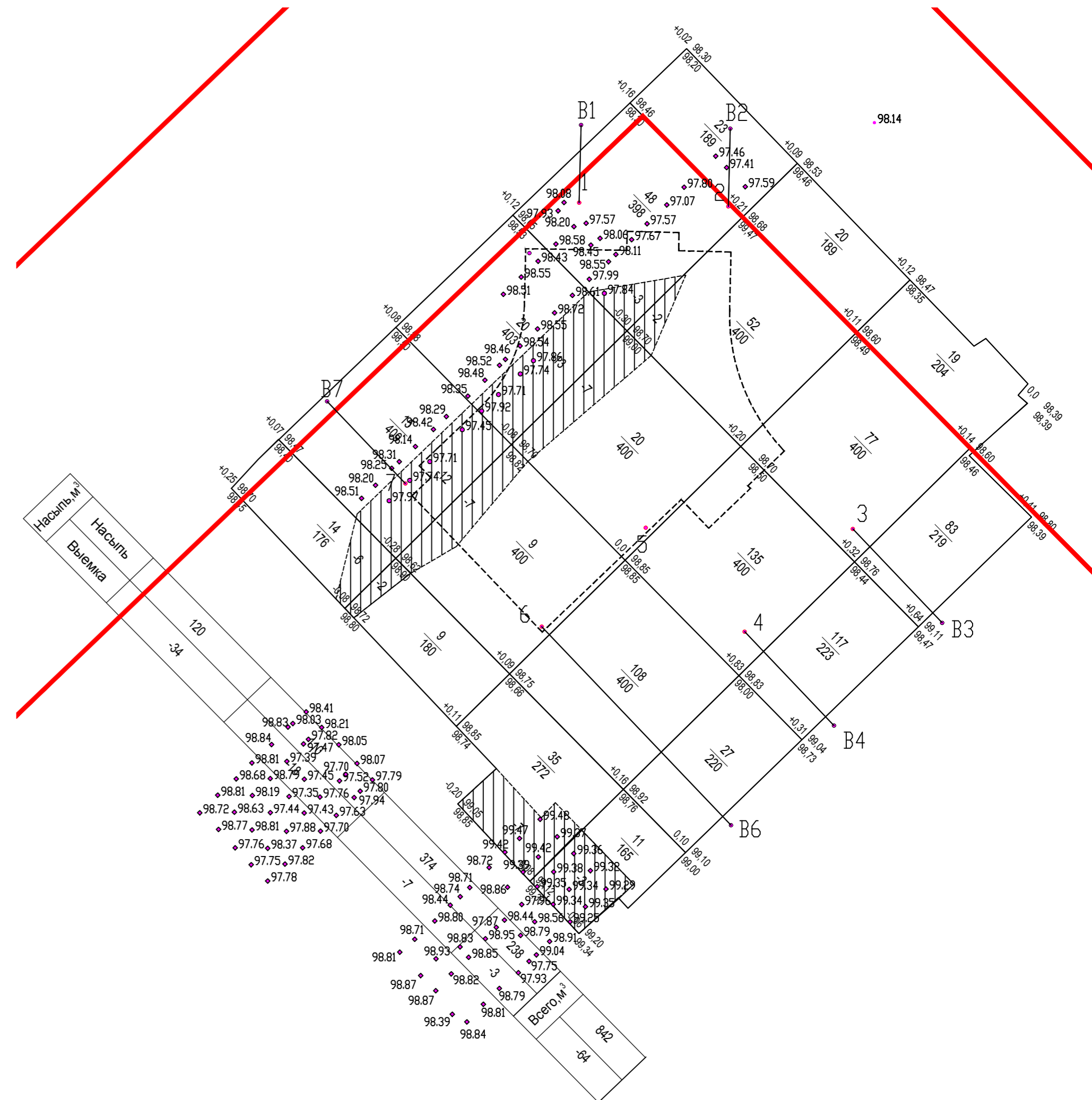
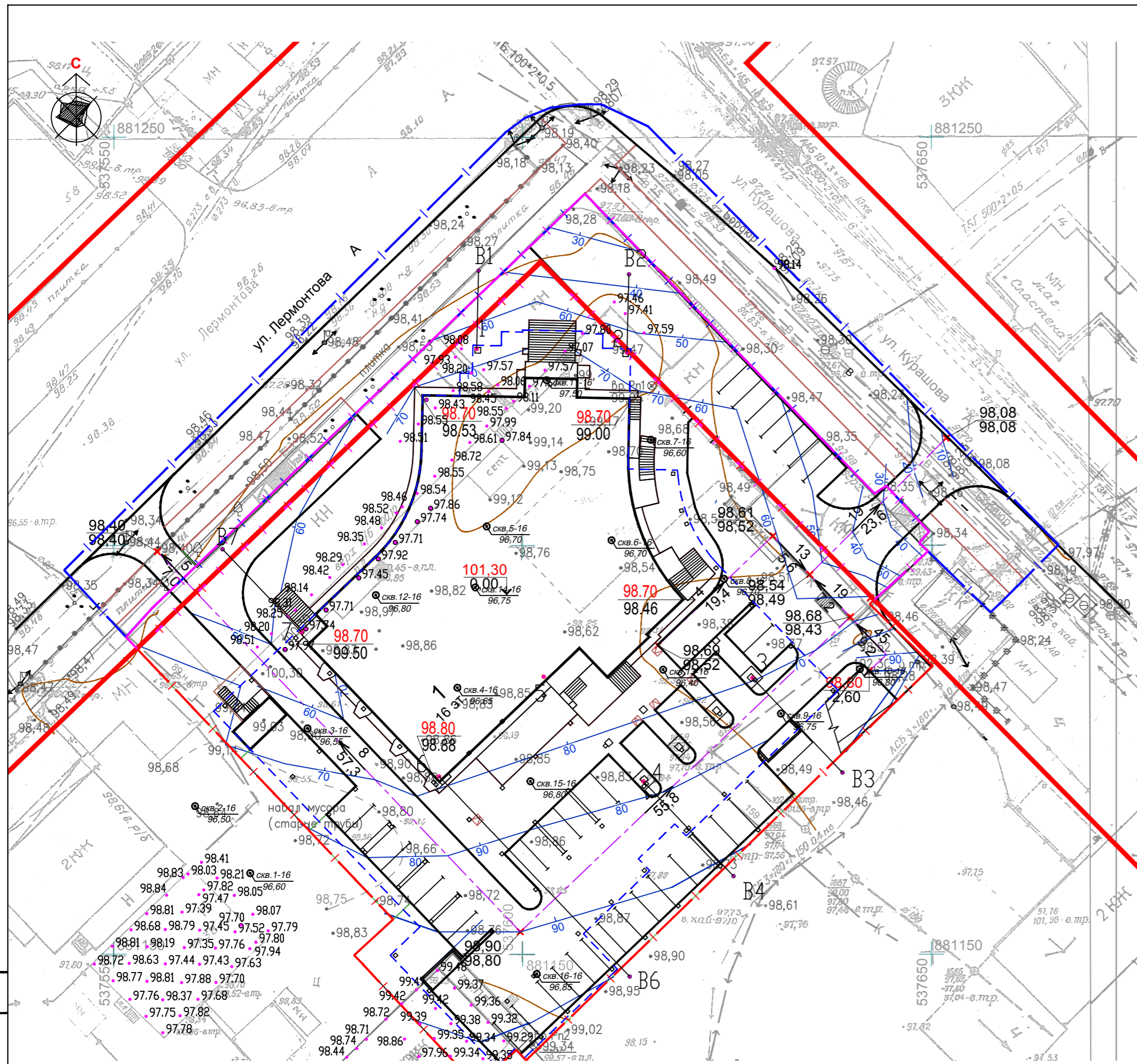
Разбивочный план осей здания Ситуационный план М 1:500

Изм. Кодуч. Лист N. док. Подп. Дата

ГИП: Илларионов
Исполн.: Сергучев
Проверил: Башнев
Н.контр.: Башнев
Инв.№: 00921935

Стадия: Р Лист: 1 Листов: 1

ПРОЕКТОЕ БЮРО ГОРПРОЕКТ



УСЛОВНЫЕ ОБОЗНАЧЕНИЯ

- абсолютная отметка уровня пола 1-го этажа
- проектная и натурная отметки на углах отсыпки здания
- проектная и натурная отметки на опорных точках осей проездов и дорог
- проектная горизонталь и ее отметка
- уклон и расстояние между опорными точками проездов и дорог

ВЕДОМОСТЬ ОБЪЕМОВ ЗЕМЛЯНЫХ МАСС

Наименование грунта	Количество, м³		Примечание
	Насыль (+)	Выемка (-)	
1. Грунт планировки территории	842,0	64,0	ГП(2)
2. Вытесненный грунт, в т.ч. при устройстве: а) плодородной почвы на участках озеленения		213,0	ГП(4)
3. Грунт для устройства земляного полотна проездов, площадок		1607,06	ГП(3)
4. Поправка на уплотнение	-		
5. Плодородный грунт а) используемый для озеленения	213,0		
6. Итого перерабатываемого грунта	1055,0	1884,06	

Изм. Кодыч. Лист N. док. Погр. Дата					1176-1- ГП		
ГИП Илларионов					Многоквартирный жилой дом с автостоянками и со встроенными магазинами в квартале 72 г. Якутска.		
Исполн. Сергучев					Схема плановочной организации земельного участка		
Проверил Байшев					План организации рельефа		
Инв.№ 00921936					План земельных масс		
					М 1:500		
					ПРОЕКТОЕ БЮРО ГОРПРОЕКТ		

Согласовано
Подпись и дата
Взам.инф.Н

Муниципальное Бюджетное учреждение "Главное Архитектурно-планировочное учреждение" г.Якутск

Заказчик: ООО "Утум-Инвест" Съемка выполнена 2017 г.

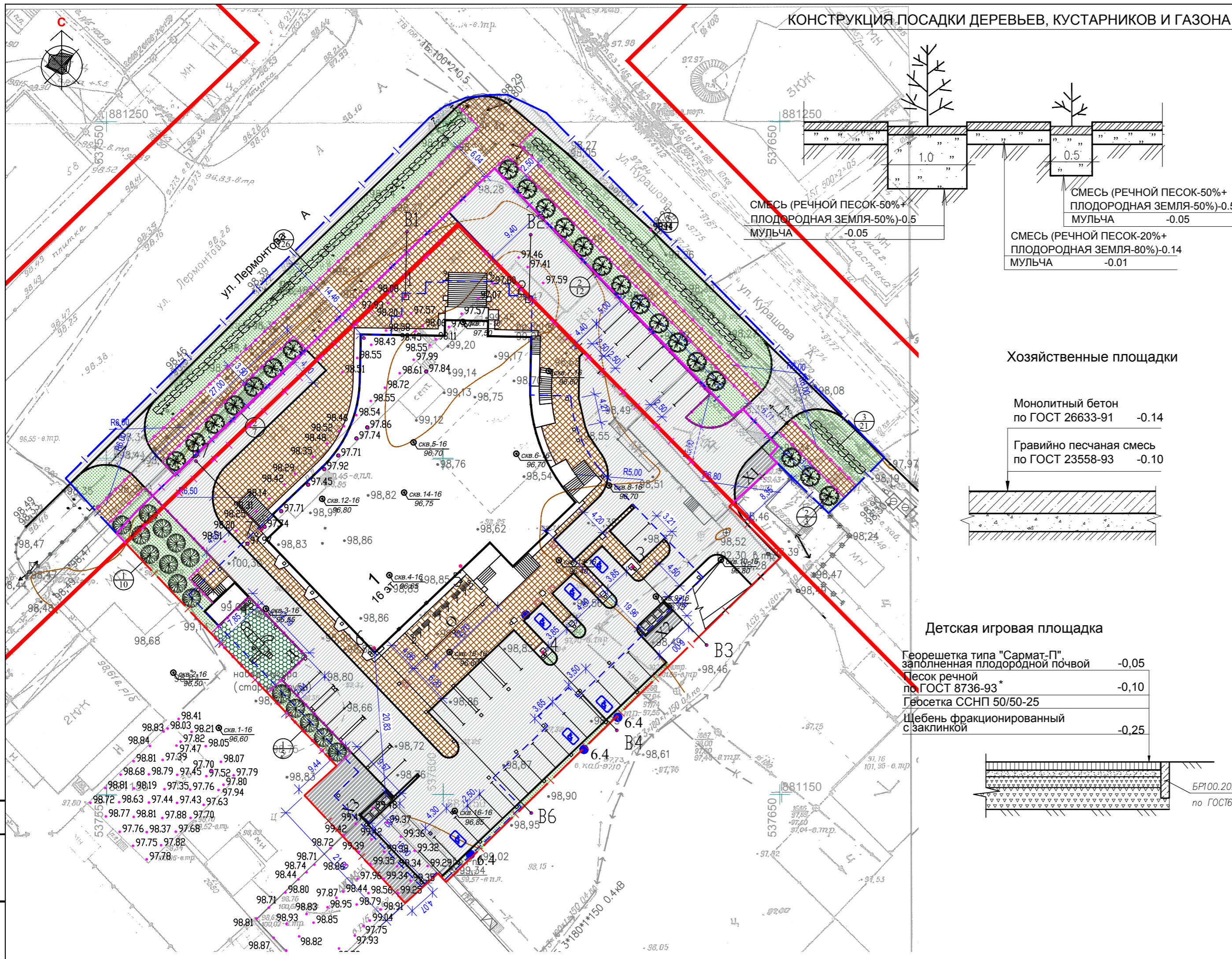
Объект: ул. Шавкунова Масштаб 1:500

№ Исход.Рег. Дата исх. 01.03

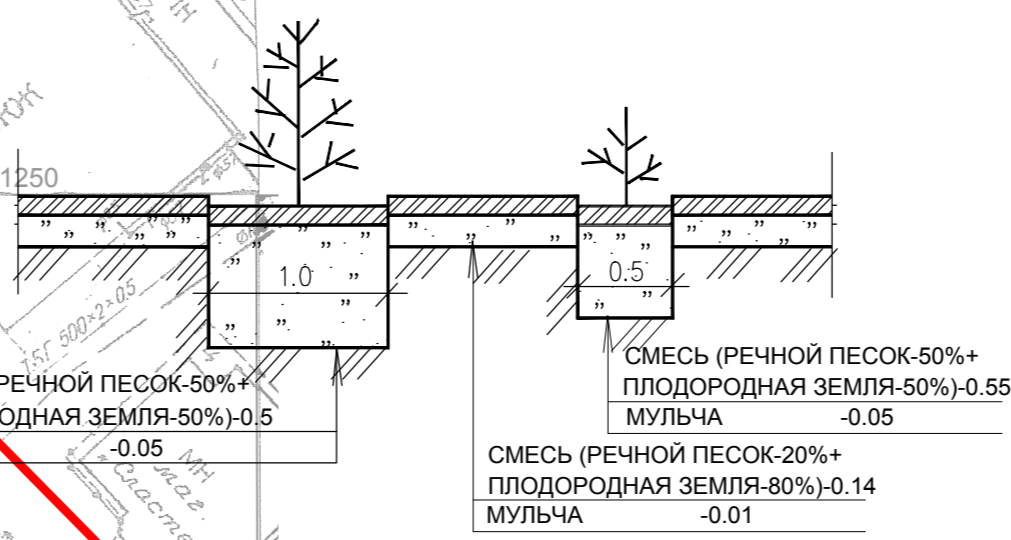
Директор Кирилпина М.М. Листов 1

Топограф Васильев Т.М. Лист 1

№ 350



КОНСТРУКЦИЯ ПОСАДКИ ДЕРЕВЬЕВ, КУСТАРНИКОВ И ГАЗОНА



Хозяйственные площадки

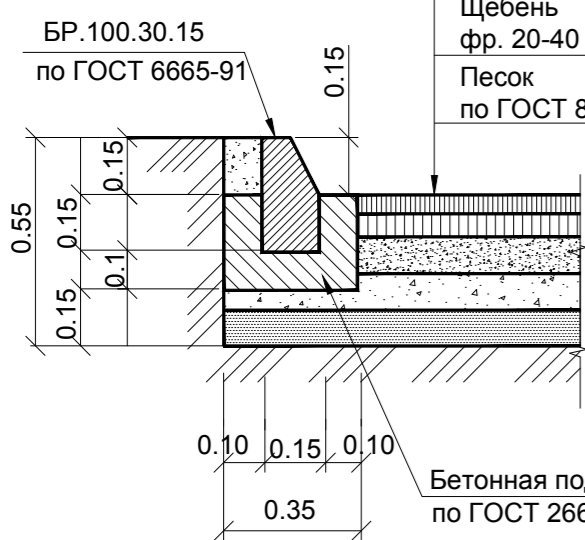


Детская игровая площадка



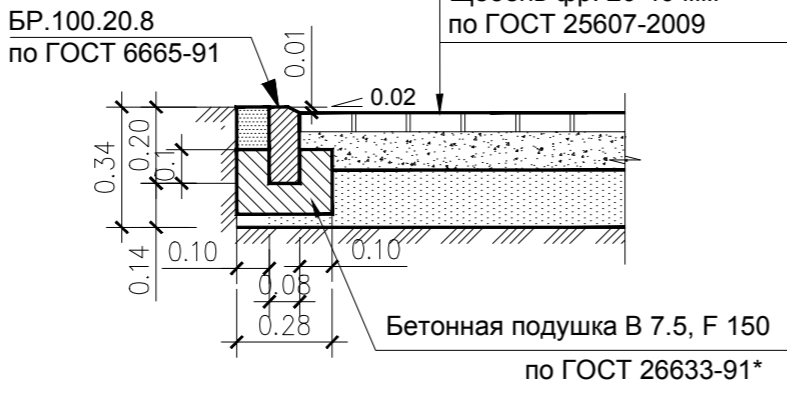
Конструкция покрытия проездов

- Мелкозернистый асфальтобетон по ГОСТ 9128-2009 0.04
- Крупнозернистый асфальтобетон по ГОСТ 9128-2009 0.06
- Щебень фр. 10-20 мм по ГОСТ 25607-2009 0.10
- Щебень фр. 20-40 мм по ГОСТ 25607-2009 0.10
- Песок по ГОСТ 8736-93* 0.10

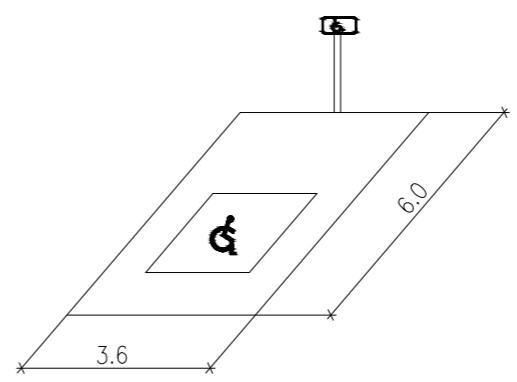


Конструкция покрытия тротуара и площадки для отдыха

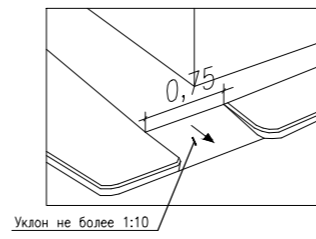
- Тротуарная плита 1 К.6 по ГОСТ 17608-91* 0.08
- Гравийно-песчаная смесь по ГОСТ 23558-93* 0.10
- Щебень фр. 20-40 мм по ГОСТ 25607-2009 0.15



Обозначения мест стоянки автомашин, управляемых инвалидами



Съезд с тротуара на проезжую часть улицы



Ведомость малых архитектурных форм

НОМЕР ПО ПЛАНУ	УСЛОВНОЕ ИЗОБРАЖЕНИЕ	ПРИМЕЧАНИЕ	КОЛ., ШТ.	ОБОЗНАЧЕНИЕ ТИПОВОГО ПРОЕКТА
1	■	Скамья*	7	LE-XX066
2	○	Урна**	5	1312
3	┌─┐	Ограждение мусороконтейнеров	2	PM 89-93
4	⊕	Игровой комплекс серии "Лес" *	1	LE-SL002
5	—	Ограждение, Н-0,6 м	443,6 п.м.	PM88-93, т. М7Г

* - Фирма "Пушистый слон" 675000, г. Благовещенск, ул. Северная, 38. сайт в интернете: www.dvor.pro
 ** - Фирма "КСИЛ" сайт в интернете: http://www.ksil.ru/ 194223, г. Санкт-Петербург, Светлановский пр., 25.

ПРИМЕЧАНИЕ: Оборудование игровых, спортивных площадок могут быть заменены на изделия других производителей аналогичного функционального класса

Ведомость тротуаров, дорожек и площадок

Условное изображение	Наименование	Длина п.м.	Ширина на м ²	Площадь покрытия, м ²	Бордюр из бортового камня	
					тип	п.м.
	Проезды с асфальтобетонным покрытием	пер.	пер.	2462,22	БР.100.30.15	786,0
	Тротуары	пер.	пер.	1576,07	БР.100.20.8	454,0
	Площадки отдыха для взрослых	12,70	4,66	59,0	БР.100.20.8	35,45
	Детская площадка с газонным покрытием	12,19	7,85	95,92	БР.100.20.8	40,15
	Хозяйственная площадка	8,32	пер.	20,94	БР.100.20.8	-
	Хозяйственная площадка	6,00	3,94	23,37	БР.100.20.8	-
	Хозяйственная площадка	21,89	пер.	139,98	БР.100.20.8	-

Ведомость элементов озеленения

НОМЕР по плану	НАИМЕНОВАНИЕ ПОРОДЫ И ВИДА НАСАЖДЕНИЯ	ВОЗРАСТ, ЛЕТ	КОЛ., ШТ.	ПРИМЕЧАНИЕ
1	Береза	5	15	с комом 0.5*0.3*0.3
2	Черемуха	5	22	с комом 0.5*0.3*0.3
3	Боярышник	3	238	с комом 0.5*0.3*0.3
	Газон, м ²		1044,97	из многолетников

Ведомость объемов работ по озеленению

N п.п.	НАИМЕНОВАНИЕ	ЕД. ИЗМ.	ДЕРЕВЬЯ	КУСТАРНИКИ	ГАЗОНЫ	ВСЕГО
1	МУЛЬЧА	м ³	1,9	3,0	10,4	15,3
2	ПЛОД. ЗЕМЛЯ	м ³	9,3	16,4	117,0	142,7
3	ПЕСОК	м ³	9,3	16,4	29,3	55,0
	ВСЕГО	м ³	20,5	35,8	156,7	213,0

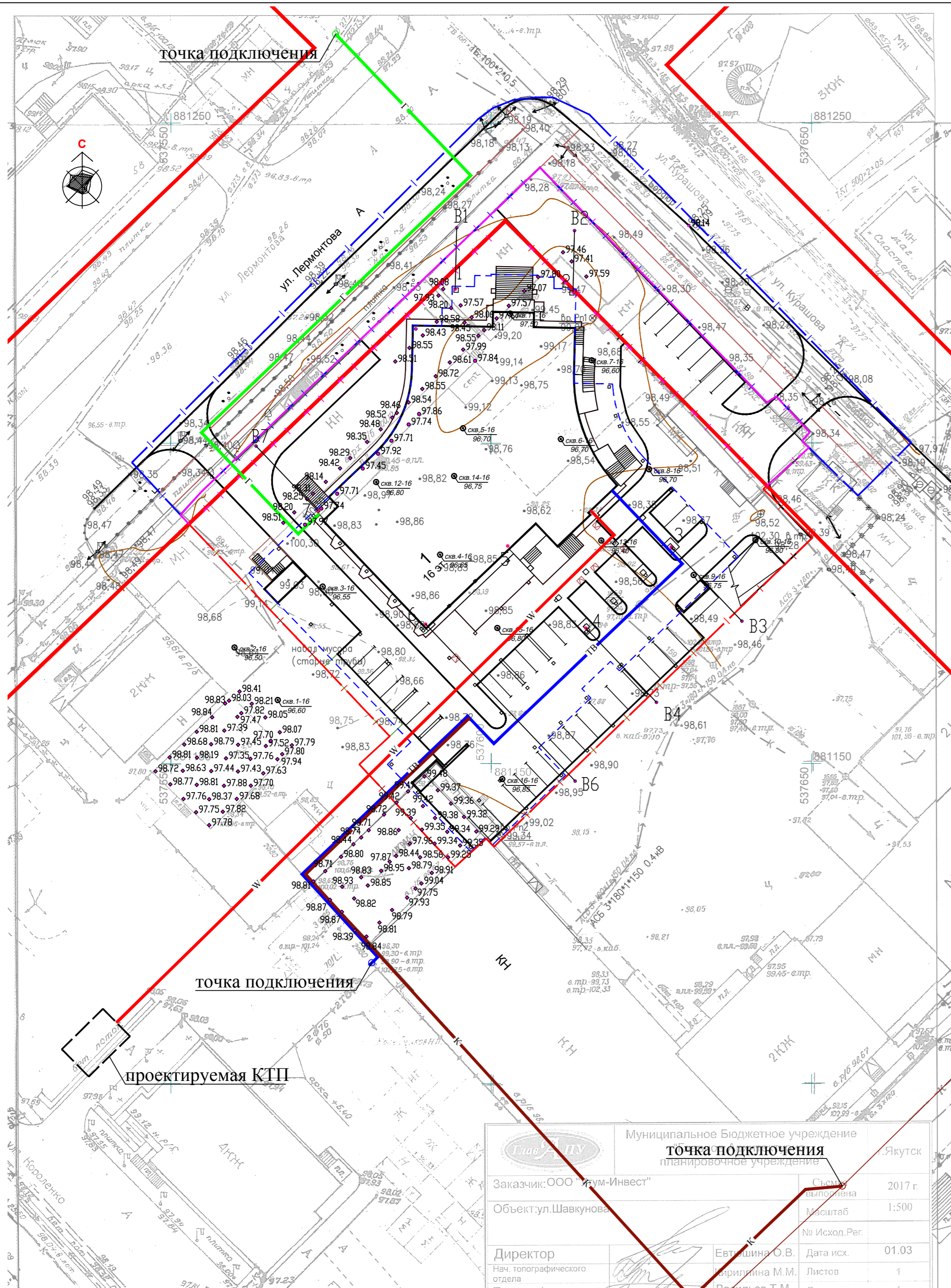
УСЛОВНЫЕ ОБОЗНАЧЕНИЯ

- светильник наружного освещения
- видеочкамера наружного наблюдения
- дорожный знак "Место стоянки"
- места стоянки автомашин, управляемых инвалидами
- плиточное покрытие
- покрытие из монолитного бетона
- съезд с тротуара на проезжую часть
- асфальтобетонное покрытие

1176-1- ГП

Многоквартирный жилой дом с автостоянками и со встроенными магазинами в квартале 72 г. Якутска.

Изм.	Кодич.	Лист	N. гок.	Погн.	Дата	Статус	Лист	Листов
ГИП	Илларионов					Схема плановочной организации земельного участка	Р	3
Исполн.	Сергучев					План благоустройства территории Конструкция дорожных одежд М 1:500		
Проверил	Баишев							
Инв.№	00921937							



Условные изображения

Номер	Изображение	Наименование
1	— К1 —	Проектируемые сети наружной канализации
2	— ТВ —	Проектируемые сети тепло-водоснабжения
3	— W —	Проектируемые сети электроснабжения
4	— Г —	Проектируемые сети газоснабжения
5		
6		
7		

Согласовано
 Подпись и дата
 Взам.ин.б.Н

Муниципальное бюджетное учреждение
точка подключения
 планировочное учреждение
 Якутск

Заказчик: ООО "Иум-Инвест" Съемка выполнена: 2017 г.

Объект: ул. Шавкунова Масштаб: 1:500

№ Исход.Рег. Дата исх. 01.03

Листов 1

Директор: Евташина О.В.
 Нач. топографического отдела: Ирилина М.М.

					1176-1- ГП			
					Многоквартирный жилой дом с автостоянками и со встроенными магазинами в квартале 72 г. Якутска.			
Изм.	Кодч.	Лист	N. док.	Погр.	Дата	Статус	Лист	Листов
Нач.отд.	Баишев					Р	4	
Исполн.	Сергучев							
Проверил	Баишев							
					Сводный план инженерных сетей			
					М 1:500			
Инв.№								