



общество с ограниченной ответственностью

**Объект: «Жилой комплекс "Прометей" в 68 квартале г. Якутска.
Многоквартирный жилой дом №11»
Корректировка.**

Раздел 2. Схема планировочной организации земельного участка.

Шифр 2043/16-ПЗУ.ПЗ

Арх. №2448/16

Раздел 2. СХЕМА ПЛАНИРОВОЧНОЙ ОРГАНИЗАЦИИ ЗЕМЕЛЬНОГО УЧАСТКА

2.1. Общая часть

Раздел «Схема планировочной организации земельного участка» (ПЗУ) рабочего проекта «Жилой комплекс "Прометей" в 68 квартале г. Якутска. Многоквартирный жилой дом №11» разработан на основании:

- Задания на проектирование;
- Градостроительного плана земельного участка №RU14301000-2019-2454-00153 от 20 февраля 2019г, с кадастровым номером участка 14:36:107035:2731;
- Выписка ЕГРН о земельном участке от 27 марта 2019г, кадастровый номер участка 14:36:000000:22705;
- Разрешение на использование земель или земельного участка от 15 апреля 2019 г. №133-р, кадастровый номер 14:36:107035:3У1
- Топографической основы предоставленном заказчиком;
- Инженерно - геологических изысканий выполненных ООО "БурГеоЦентр" в 2017г.

Рабочие чертежи соответствуют требованиям действующих норм, правил и стандартов:

- ГОСТ Р 21.1101-2013 СПДС «Основные требования к проектной и рабочей документации»;
- ГОСТ 21.508-93 "СПДС. Правила выполнения рабочих чертежей генеральных планов предприятий, сооружений и жилищно-гражданских объектов";
- ГОСТ 21.204-93 "СПДС. Условные графические обозначения и изображения элементов генеральных планов и сооружений транспорта;
- СП 42.13330.2011. "Градостроительство. Планировка и застройка городских и сельских поселений";
- СП 4.13130.2013 «Ограничение пожара на объектах защиты»;
- Федеральный закон № 384-ФЗ "Технический регламент о безопасности зданий и сооружений".

Принятая система: координат - местная; высотных отметок - балтийская.

Перечень видов работ, на которые необходимо составление актов освидетельствования скрытых работ:

- разбивка осей здания на стройплощадке;
- подготовка земляного полотна для устройства покрытий тротуаров и проездов;
- уплотнение грунта под тротуарами и проездами;
- устройство и уплотнение каждого слоя покрытия тротуаров и проездов.

Разделом «Схема планировочной организации земельного участка» предусмотрено:

1. Подготовка площадки к строительству;
2. Расположение, привязка зданий и сооружений на площадке строительства;

Взам. Инв. №	
Подп. и дата	
Инв. № подл.	

Изм.	Кол.уч.	Лист	№ док.	Подп.	Дата	2043/16 – ПЗУ.ТЧ	Лист
							3

3. Вертикальная планировка территории и организация стоковых поверхностных вод;

4. Благоустройство и озеленение площадки строительства.

2.2. Характеристика земельного участка, предоставленного для размещения объекта.

Площадка проектируемого строительства располагается в пределах жилого комплекса «Прометей» продиктованного архитектурно-планировочным решением застройки квартала 68 и организацией въезда с внутриквартального проезда. Квартал расположен в границах ул. Автодорожная и Чернышевского.

Главные фасады зданий обращены на Запад с направлением на внутриквартальный проезд. С Севера предусматривается строительство Многоквартирного жилого дома №12, с Юга строится Многоквартирный жилой дом №7 квартал 68 г. Якутска. С Востока участка строительства предполагается строительство многоквартирного жилого дома № 11. С Запада участок еще не застроен.

Площадка строительства находится на левом берегу реки Лены, в пределах поверхности 1-ой надпойменной террасы. Абсолютные отметки территории колеблется в пределах от 97,00 до 99,00м.

В геоморфологическом отношении участок строительства находится в пределах I надпойменной террасы р. Лена в период весенних паводков не затопливается.

2.3. Обоснование границ санитарно-защитных зон объектов капитального строительства в пределах границ земельного участка

Поблизости от проектируемых зданий согласно «Проекту планировки территории 68 квартала г. Якутска» проектируются и строятся жилые дома, до которых выдержаны санитарные разрывы в соответствии с требованиями п.9.19 СНиП 2.07.01-89* «Градостроительство. Планировка и застройка городских и сельских поселений» и СанПиН 2.2.1/2.1.1.1076-01 «Гигиенические требования к инсоляции и солнцезащите помещений жилых и общественных зданий и территорий» по инсоляции помещений квартир продолжительностью в 2,5 часа.

Многоквартирные жилые дома №11, №12, №6 находятся за пределами зоны санитарной охраны водопроводов питьевого назначения. Квартал 68 размещен за пределами первого пояса, Зоны санитарной охраны источника водоснабжения г. Якутска р. Лена.

Площади распределение земель участка строительства по категориям и угодыям определены по топографическому плану и представлены таблице № 2.2.1.

Взам. Инв. №	
Подп. и дата	
Инв. № подл.	

Изм.	Кол.уч.	Лист	№ док.	Подп.	Дата

Распределение земель участка строительства (га).

Таблица №2.3.1.

Общая площадь	Пашня	Сенокосы и пастбища	Многолетние насаждения	Приусадебные земли	Мелиорированные земли	Сады и огороды	Земл и лесного фонда			Земли городских и сельских поселений	Земли				Территория, занятая водой	Прочие земли	
							всего	Покрытые лесом	Непокрытые лесом		Рекреационные	Историко-культурного назначения	Природоохранного назначения	Древесно-кустарниковые насаждения			Нарушенные земли
1,5350										1,5350							

2.4. Обоснование планировочной организации земельного участка.

В соответствии с заданием на разработку проектной документации «Жилой комплекс "Прометей" в 68 квартале г. Якутска. Многоквартирный жилой дом №11» в пределах отведенной территории земельного участка размещены следующие здания и сооружения:

- Многоквартирный жилой дом №11;
- Многоквартирный жилой дом №12;
- Многоквартирный жилой дом №6;
- Канализационный сборник для дождевых сточных вод емкостью V=12м³.

При размещении зданий и сооружений на участке строительства, выполнены требования:

- по функциональному назначению проектируемых зданий и существующей застройки;
- обеспечен проезд автотранспорта к зданиям и сооружениям.

Проектные решения расположения зданий и сооружений на участке строительства определены в соответствии действующих норм и правил, и существующей застройки.

Многоквартирные жилые дома размещены главным фасадом в Западном направлении на ул. Автодорожная г. Якутска. Площадку необходимо отсыпать согласно плану земляных масс. Отсыпку производить местным непучинистым грунтом.

В центре участка проектирования расположены две детские площадки.

Инв. № подл.	Подп. и дата	Взам. Инв. №					Изм.	Кол.уч.	Лист	№ док.	Подп.	Дата	2043/16 – ПЗУ.ТЧ	Лист
			5											

Вдоль проектируемых внутридворовых проездов предусмотрены размещение площадок для сухого мусора и гостевые автостоянки. На участке в общем предусмотрены автостоянки на 170 м-мест. Для обеспечения технических условий и правил землепользования, отдельно от основного участка, для жителей домов №6, 11, 12 дополнительно предусмотрена автостоянка на 101 мест. Участок автостоянки находится на юго-востоке, выписка ЕГРН о земельном участке от 27 марта 2019г, кадастровый номер участка 14:36:000000:22705

Выезд и въезд на территорию участка строительства предусмотрены с внутриквартального проезда «Жилого комплекса». Внутриквартальные проезды всего «Жилого комплекса «Прометей»» объединяются в один выезд на ул. Автодорожная.

При расположении зданий и сооружений на участке строительства были выдержаны нормативные расстояния по противопожарным и санитарно-гигиеническим нормам.

2.5. Технико-экономические показатели земельного участка.

№ п/п	Наименование показателей	Ед. изм.	Количество
1	Площадь земельного участка в пределах отвода	га	1,535046
2	Площадь застройки всего, в том числе:	кв.м	2880,53
	- площадь застройки Многоквартирного жилого дома №11	кв.м	1267,60
	- площадь застройки Многоквартирного жилого дома №12	кв.м	664,43
	- площадь застройки Многоквартирного жилого дома №6	кв.м	948,50
3	Плотность застройки участка	%	19,52
4	Площадь проездов и площадок	кв.м	7176,00
5	Площадь тротуаров	кв.м	859,80
6	Площадь озеленения территории с ГЕО газоном	кв.м	3845,88
7	Коэффициент озеленения территории	%	25,05
8	Коэффициент использования территории	%	67,62
9	Длина ограждения Тип-1	п.м.	662,20
10	Длина бордюра БР.100.30.15 по ГОСТ 6665-91	п.м.	1204,20

2.6. Обоснование решений по инженерной подготовке территории.

Проектными решениями раздела предусмотрена инженерная подготовка участка строительства – вертикальная планировка территории.

Вертикальная планировка территории участка строительства предусмотрена в виде отсыпки местным непучинистым грунтом, для предотвращения попадания талых и дождевых вод с прилегающей территории. Здание запроектировано на отсыпке выше уровня отметок планировки, что обеспечивает отвод поверхностных вод от зданий и сооружений.

Для организации проектируемого рельефа площадки, проектом предусматривается подсыпка отведенной территории.

2.7. Описание организации рельефа вертикальной планировкой.

Изм. № подл.	Подп. и дата	Зам. Инв. №
--------------	--------------	-------------

Изм.	Кол.уч.	Лист	№ док.	Подп.	Дата	2043/16 – ПЗУ.ТЧ	Лист
							6

Проект организации рельефа участка строительства разработан топографической основе в М 1:500, предоставленной заказчиком. Объект строительства расположен в зоне развития многолетней мерзлоты. Поэтому проектная вертикальная планировка предусмотрена в целостной отсыпке территории без снятия почвенно-растительного грунта, в соответствии с требованиями СНиП 2.02.04-88. В связи с удаленностью ул. Автодорожная, образующиеся внутри объекта поверхностные воды, оптимальными уклонами проектного рельефа направлены, в в два Канализационных сборника емкостью V=12м³, размещенные на Севере проектируемого участка. Далее в очистные сооружения г. Якутска. Отсыпку территории предусматривается производить местным непучинистым грунтом с коэффициентом уплотнения 1,12. Отсыпку следует выполнять, в зимний период после промерзания слоя сезонного оттаивания, с послойным трамбованием.

2.8. Описание решений по благоустройству территории.

Проектом предусмотрено благоустройство территории в виде устройства покрытий проездов и площадок.

Для покрытий проездов применено асфальтобетонное покрытие, уложенное на основание из местного уплотненного грунта, покрытие тротуара предусматривается тротуарной плиткой. Покрытие площадки для отходов предусмотрено железобетонное.

Устройство проездов и площадок производится по окончанию работ по вертикальной планировке. Покрытие проездов и основание площадок укладывается на насыпной грунт планировки территории.

Щебеночные покрытия и основания устраиваются методом расклинки, с уплотнением за три раза:

- первая укатка – обжим россыпи и устойчивое положение щебня;
- вторая укатка – жесткость покрытия за счет взаимозаклинивания фракций щебня;
- третья укатка – плотная кора покрытия за счет расклинивания поверхности мелкими фракциями.

По периметру детских площадок и предусмотрено устройство металлического ограждения с разрывами для входа на площадку.

На детской площадке предусмотрена расстановка малых архитектурных форм и переносных изделий для развития детей и отдыха их родителей, из ассортимента фирмы ЗАО "КСИЛ". Количество малых архитектурных форм и переносных изделий основано на размерах площадки и безопасности детей при их эксплуатации и включает в себя:

- малые архитектурные формы игрового назначения.
- малые архитектурные формы утилитарного назначения (скамейки).

На площадке хозяйственного назначения предусмотрены контейнеры для мусора.

Для обеспечения комфортного микроклимата и улучшения внешнего вида предусматриваются озеленительные работы.

Взам. Инв. №	
Подп. и дата	
Инв. № подл.	

Изм.	Кол.уч.	Лист	№ док.	Подп.	Дата

Озеленение территории предусматривается газоном и рядовой посадкой кустарников из породы характерных для северных районов.

2.9 Обоснование схем транспортных коммуникаций.

Транспортная схема коммуникаций проектируемого объекта выполнена на основании решений, принятых в эскизном проекте застройки 68 квартала.

Выезд и въезд на территорию участка строительства предполагается с внутриквартального проезда. Въезд и выезд всех внутриквартальных проездов предусматривается с ул. Автодорожная. Предусмотрены внутривозрастные проезды вокруг проектируемых домов. В соответствии нормативных документов обеспечены проезды с двух продольных сторон к жилым домам. Проектными решениями обеспечены беспрепятственные подъезды пожарной техники к всем зданиям.

Инв. № подл.	Подп. и дата	Взам. Инв. №							Лист
Изм.	Кол.уч.	Лист	№ док.	Подп.	Дата	2043/16 – ПЗУ.ТЧ			

Ведомость рабочих чертежей основного комплекта

Лист	Наименование	Примечание
1	Общие данные. Начало.	
2	Общие данные. Окончание.	
3	Ситуационный план. М1:2000.	
4	Разбивочный план осей здания. М1:500.	
5	Разбивочный план. М1:500.	
6	План организации рельефа. М1:500.	
7	План земляных масс. М1:500.	
8	План благоустройства территории. М1:500.	
9	Конструкция дорожных одежд. Конструкция посадки элементов озеленения.	
10	План расположения малых архитектурных форм и переносных изделий. М1:125.	
11	Сводный план инженерных сетей.	

Ведомость жилых и общественных зданий и сооружений

на плане	Наименование и обозначение	Этажность	Количество				Площадь, м ²				Строительный объем, м ³	
			зданий		квартир		застройки		общая нормируемая		здания	Всего
			здания	квартир	здания	квартир	здания	квартир	здания	квартир		
	Множкквартирный жилой дом №11	16	1	252	252	1267,60	1267,60	18312,50	18312,50	60345,57	60345,57	
	Множкквартирный жилой дом №12	16	1	143	143	664,43	712,93	10013,82	10013,82	32511,70	32511,70	
	Множкквартирный жилой дом №6	16	1	189	189	1016,58	1016,58	13384,56	13384,56	44054,95	44054,95	
	Всего		3	584	584		2997,11		41710,88		136912,22	


Основные технико-экономические показатели

№	Наименование	Ед. изм.	Количество
1	Площадь земельного участка в пределах отвода	га	1,535046
2	Площадь застройки	м ²	2997,11
3	Плотность застройки участка	%	19,52
4	Площадь проездов и площадок	м ²	7059,42
5	Площадь тротуаров	м ²	859,80
6	Площадь озеленения территории с ГЕО газоном	м ²	3845,88
7	Коэффициент озеленения территории	%	25,05
8	Коэффициент использования территории	%	67,62
9	Площадь детских площадок	м ²	588,25
10	Длина ограждения Тип-1	п.м.	662,20
11	Длина бордюра БР.100.30.15 по ГОСТ 6665-91	п.м.	1204,20

Ведомость ссылочных и прилагаемых документов

Обозначение	Наименование	Примечание
	Прилагаемые	
2056/17-ПЗУ.И	Альбом "Малые архитектурные формы"	6 листов

Инв. № подл.	45317	Взам. инв. №			
Подпись и дата	05.17				
<p>Рабочая документация разработана в соответствии с заданием на проектирование, техническими регламентами, в том числе устанавливающими требования по обеспечению безопасной эксплуатации зданий, строений, сооружений и безопасного использования прилегающих к ним территорий, и с соблюдением технических условий.</p> <p>Главный инженер проекта _____ А.М. Павлов.</p>					

2043/16-ПЗУ					
Жилой комплекс "Прометей" в 68 квартале г. Якутска. Множкквартирный жилой дом №11					
1	2	изм.		04.19	
Изм.	Кол.уч.	Лист	№ док	Подпись	Дата
Генеральный план				Стадия	Лист
				П	1
Общие данные. Начало.				Листов	11
					

Ведомость объемов земляных масс

Наименование грунта	Количество, куб.м.				Прим.
	На площадку		За пределами площадки		
	Насыпь (+)	Выемка (-)	Насыпь (+)	Выемка (-)	
1. Грунт планировки территории	18330	--			
2. Вытесненный грунт		3982.09			
в т. ч. при устройстве:					
а) автодорожных покрытий		(2639.84)			
б) покрытие тротуаров		(258.46)			
в) покрытие Детских площадок		(200.0)			
г) плодородной почвы на участках озеленения		(876.77)			
д) покрытие площадок для сухого мусора		(7.02)			
3. Поправка на уплотнение	1833				
поправка на транспортировку	403.26				
Всего грунта:	20566.26	3982.09			
4. Недостаток грунта		16584.17			
Итого перерабатываемого грунта:	20566.26	20566.26			

Ведомость объемов работ по озеленению

№п.п.	Наименование грунта	Ед.изм.	Кустарники, 414шт.	Газоны, 2720.50кв.м	Цветник, 157.86кв.м	ГЕО Газон, 637.90кв.м	Всего
1	Мульча	куб.м	3.31	27.20	1.58	6.38	38.47
2	Плодородная земля	куб.м	23.18	326.46	18.94	25.52	394.10
3	Песок	куб.м	9.27	136.02	7.89	159.47	312.65
4	Гравий	куб.м	3.97	--	--	--	3.97
5	ГЕО Газон	кв.м	--	--	--	542,92	542,95
6	Щебень	куб.м	--	--	--	127.58	127.58
	Всего	куб.м	39.73	489.68	28.41	318.95	876.77

Ведомость объемов работ по дорожным одеждам

№п.п.	Наименование грунта	Ед.изм.	Проезды, и авт-ку Тип-1	Тротуары Тип-2	Детская площадка Тип-3	Площадка для сухого мусора Тип-4	Всего
1	Мелкозернистый асфальтобетон по ГОСТ 9128-2009	куб.м	356.74	--	--	--	356.74
2	Щебень фр.20-40, 5-10 по ГОСТ 25607-2009	куб.м	1426.94	--	58.82	2.93	1488.69
3	Песок по ГОСТ 8736-2014	куб.м	856.16	86.15	--	--	942.31
4	Тротуарная плитка 223x135x50	куб.м	--	43.08	--	--	43.08
5	Песчано-гравийная смесь по ГОСТ 23558-94	куб.м	--	129.23	--	--	129.23
6	Монолитный бетон по ГОСТ 26633-2012	куб.м	--	--	82.36	4.09	86.45
7	Покрытие Теринг	куб.м	--	--	58.82	--	58.82
	Всего	куб.м	2639.84	258.46	200.0	7.02	

Инв. № подл. 45317

Подпись и дата 05.17

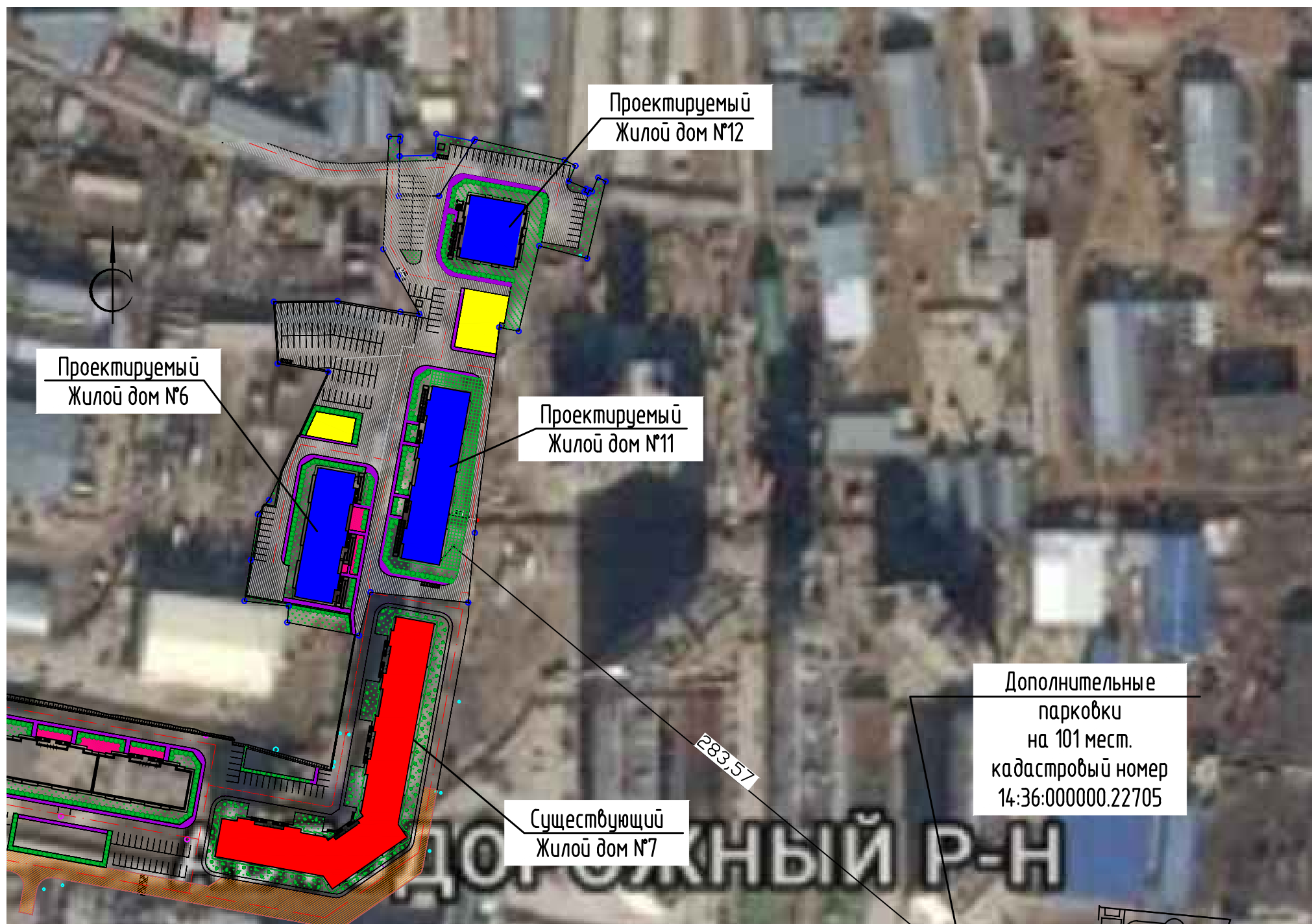
Взам. инв. №

					2043/16-ПЗУ			
					Жилой комплекс "Прометей" в 68 квартале г. Якутска. Многоквартирный жилой дом №11			
Изм.	Кол.уч.	Лист	№ док	Подпись	Дата	Стадия	Лист	Листов
						П	2	
ГИП		Павлов			04.19	Общие данные. Окончание.		
Проверил		Павлов			04.19			
Выполнил		Осипова			04.19			
Норм.контр.		Аргунова			04.19			
						 ООО "ЯКУТАГРОПРОМТЕХПРОЕКТ"		

Копировал

ФОРМАТ

Ситуационный план М 1:2000



Общие указания

Рабочая документация разработана на основании:

- Задания на проектирование;
- Градостроительного плана земельного участка №RU14.301000-2019-2454-00153-8237 от 14 марта 2019г, с кадастровым номером участка 14:36:107035:2731;
- Выпуска ЕГРН о земельном участке от 27 марта 2019г, кадастровый номер участка 14:36:000000:22705;
- Разрешение на использование земель или земельного участка от 15 апреля 2019 г. №133-р, кадастровый номер 14:36:107035:3У1
- Топографической основы предоставленном заказчиком;
- Инженерно - геологических изысканий выполненных ООО "БурГеоЦентр" в 2017г.

Рабочие чертежи соответствуют требованиям действующих норм, правил и стандартов:

- ГОСТ Р 21.1101-2013 СПДС «Основные требования к проектной и рабочей документации»;
- ГОСТ 21.508-93 "СПДС. Правила выполнения рабочих чертежей генеральных планов предприятий, сооружений и жилищно-гражданских объектов";
- ГОСТ 21.204-93 "СПДС. Условные графические обозначения и изображения элементов генеральных планов и сооружений транспорта";
- СП 42.13330.2011. "Градостроительство. Планировка и застройка городских и сельских поселений";
- СП 4.13130.2013 «Ограничение пожара на объектах защиты»;
- Федеральный закон № 384-ФЗ "Технический регламент о безопасности зданий и сооружений".

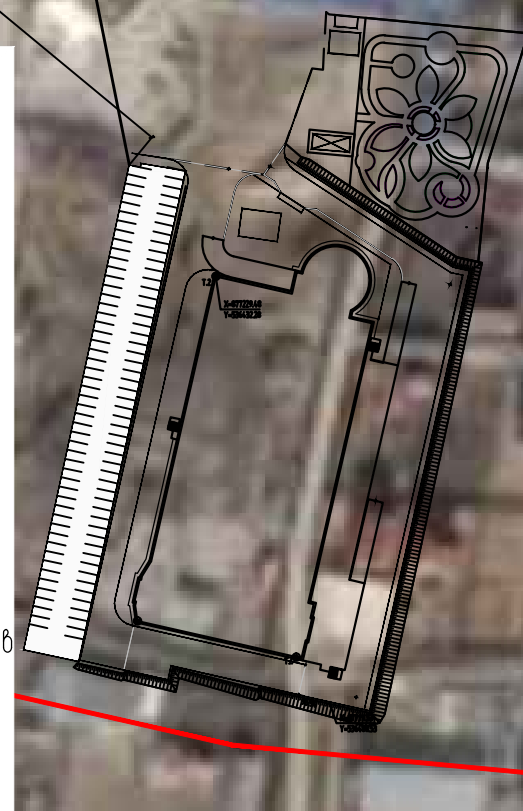
Принятая система: координат - местная; высотных отметок - балтийская.

Перечень видов работ, на которые необходимо составление актов освидетельствования скрытых работ:

- разбивка осей зданий и сооружений на стройплощадке;
- подготовка земляного полотна для устройства покрытий проездов, тротуаров, площадок;
- уплотнение грунта под проездами, тротуарами, площадками;
- устройство и уплотнение каждого слоя покрытия подъездных проездов, тротуаров, площадок;
- подготовка ям для посадки, толщина и качество грунта.

Перед началом строительства произвести снос существующих:

- Нежилое каменное здание котельной, с общей площадью 237.50 кв.м. (1 шт).



Инв. N подл.	45317
Подпись и дата	05.17
Взам. инв. N	

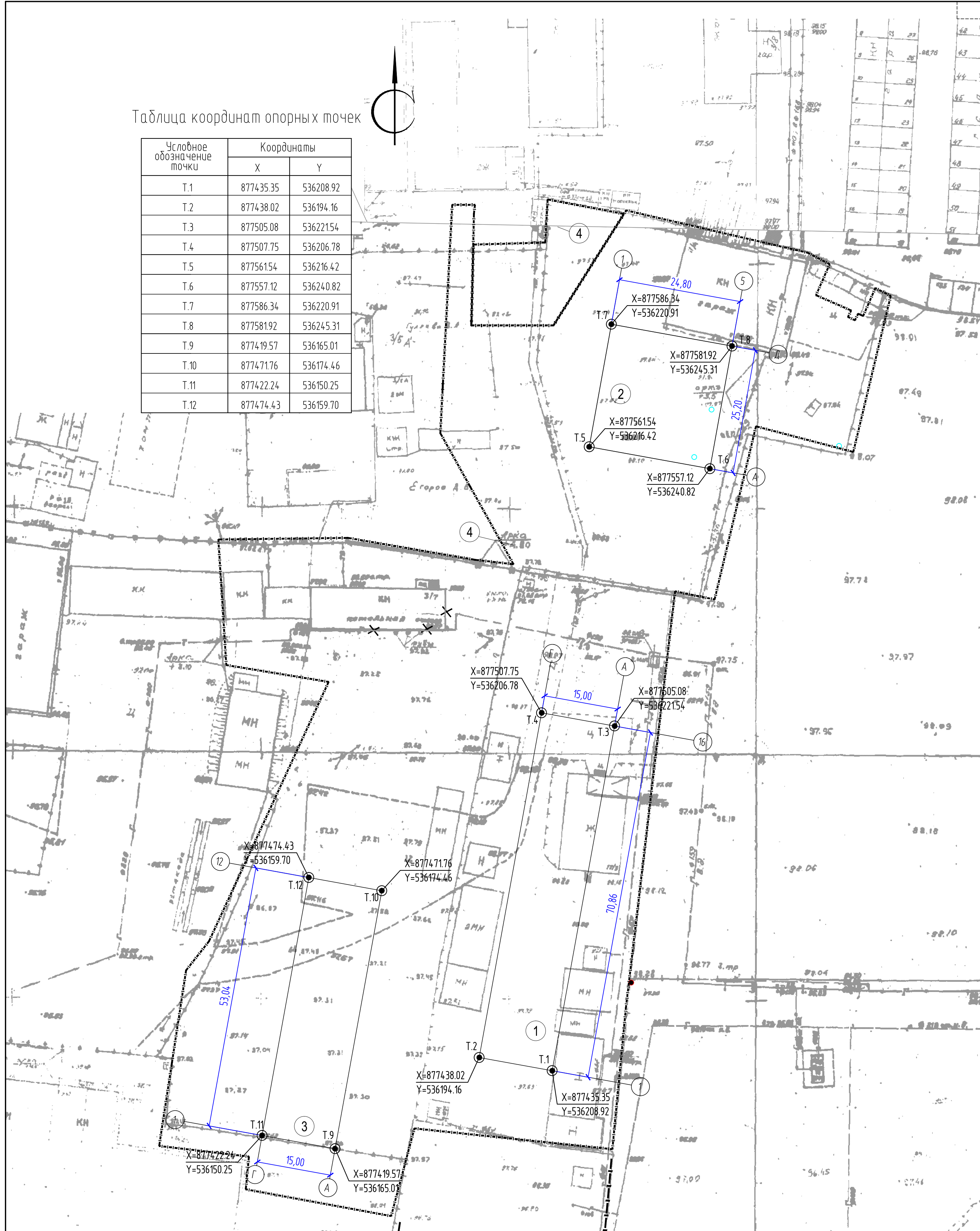
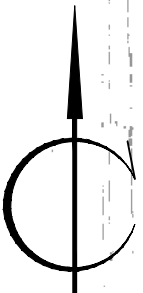
						2043/16-ПЗУ			
						Жилой комплекс "Прометей" в 68 квартале г. Якутска. Многоквартирный жилой дом №11			
Изм.	Кол.уч.	Лист	N док	Подпись	Дата	Генеральный план	Стадия	Лист	Листов
							П	3	
ГИП		Павлов			04.19	Ситуационный план. М1:2000.	 ООО "ЯКУТАГРОПРОМТЕХПРОЕКТ"		
Проверил		Павлов			04.19				
Выполнил		Осипова			04.19				
Норм.контр.		Аргунова			04.19				

Копировал

ФОРМАТ

Таблица координат опорных точек

Условное обозначение точки	Координаты	
	X	Y
T.1	877435.35	536208.92
T.2	877438.02	536194.16
T.3	877505.08	536221.54
T.4	877507.75	536206.78
T.5	877561.54	536216.42
T.6	877557.12	536240.82
T.7	877586.34	536220.91
T.8	877581.92	536245.31
T.9	877419.57	536165.01
T.10	877471.76	536174.46
T.11	877422.24	536150.25
T.12	877474.43	536159.70



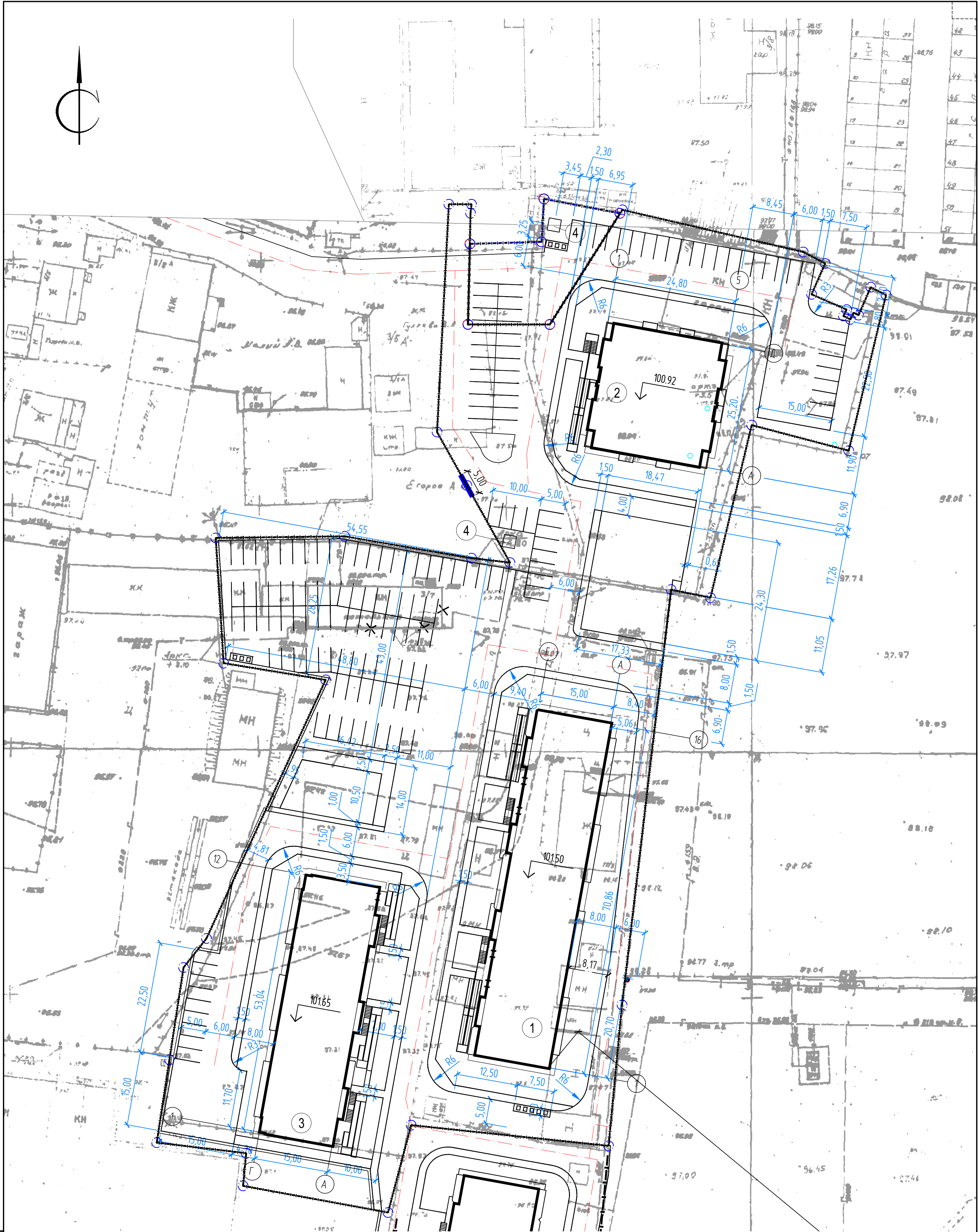
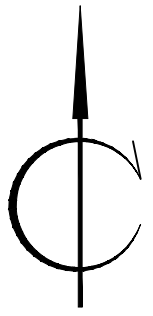
1. Координатной привязке подлежат точки пересечения осей "А", "Г" с осями "1", "16" жилого дома №11 (Опорные точки T.1, T.2, T.3, T.4).
2. Координатной привязке подлежат точки пересечения осей "А", "Д" с осями "1", "5" жилого дома №12 (Опорные точки T.5, T.6, T.7, T.8).
3. Координатной привязке подлежат точки пересечения осей "А", "Г" с осями "1", "12" жилого дома №6 (Опорные точки T.9, T.10, T.11, T.12).

Условные обозначения.

- X=877439.53
Y=536357.24 - Значения координатных опорных точек;
- T.1 - Опорная точка;

						2043/16-ПЗУ		
						Жилой комплекс "Прометей" в 68 квартале г. Якутска. Многоквартирный жилой дом №11		
Изм.	Кол.уч.	Лист	№ док	Подпись	Дата	Генеральный план		
						Стадия	Лист	Листов
						П	4	
ГИП	Павлов				04.19	Разбивочный план осей здания. М1:500.		
Проверил	Павлов				04.19			
Выполнил	Осипова				04.19			
Норм.контр.	Арзунова				04.19	ООО "ЯКУТАГРОПРОМТЕХПРОЕКТ"		

Инв. № подл.	45317
Подпись и дата	05.17
Взам. инв. №	



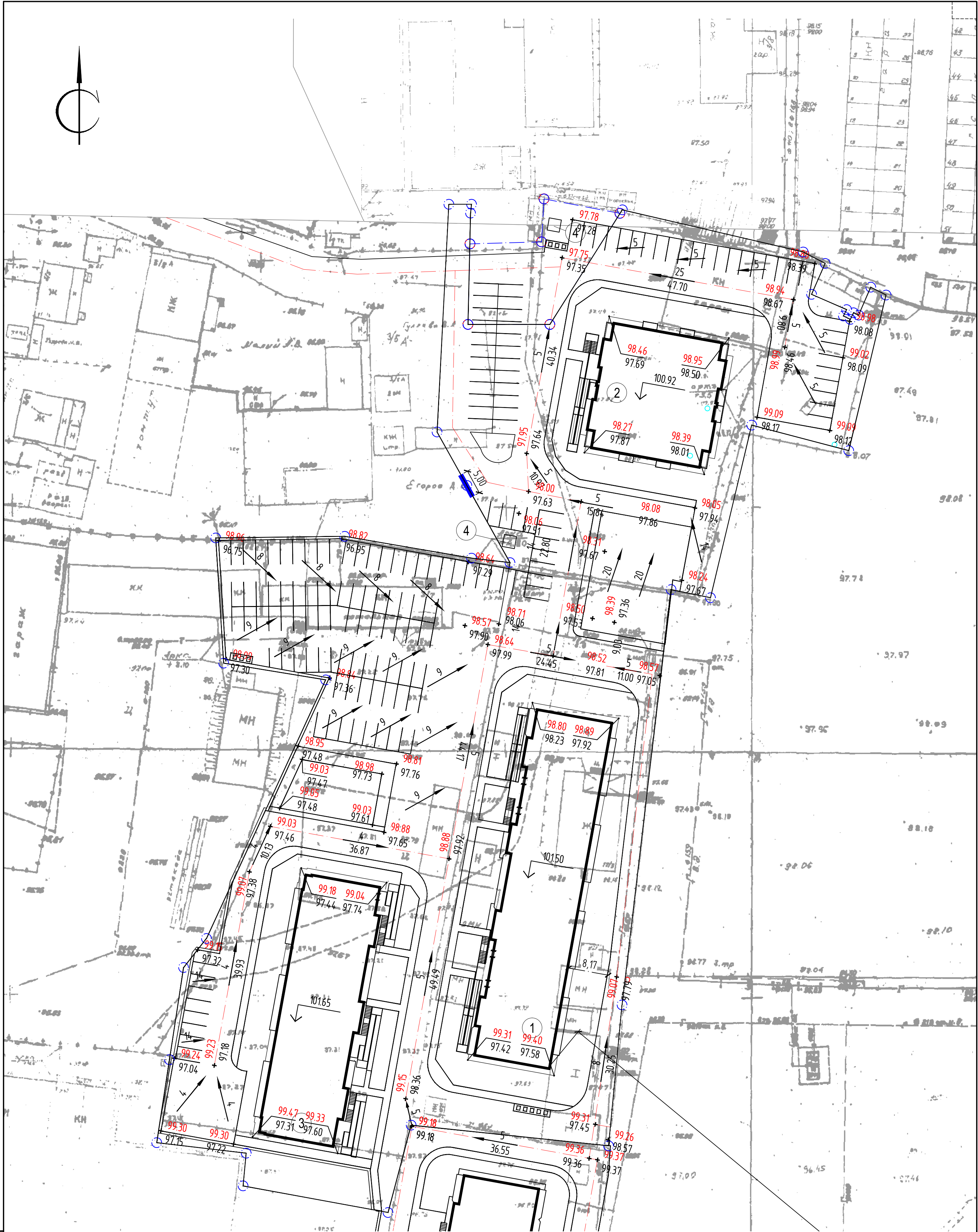
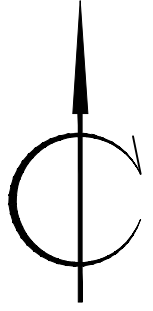
Экспликация зданий и сооружений

№ на плане	Наименование	Примечание
1	Многоквартирный жилой дом №11	
2	Многоквартирный жилой дом №12	
3	Многоквартирный жилой дом №6	
4	Канализационный сборник для дождевых сточных вод емкостью V=12м³	

Изм.	Кол.ч.	Лист	№ док.	Подпись	Дата

2043/16-ПЗУ		
Жилой комплекс "Прометей" в 68 квартале г. Якутска. Многоквартирный жилой дом №11		
Генеральный план		Стадия
Разбивочный план. М1:500.		Лист
Копировал		Листов
П		5
ФОРМАТ		

Инв. № подл. 45317
Подпись и дата 05.17
Взам. инв. №



Инв. № подл.	45317
Подпись и дата	05.17
Взам. инв. №	

Изм.	Кол.ч.	Лист	№ док.	Подпись	Дата

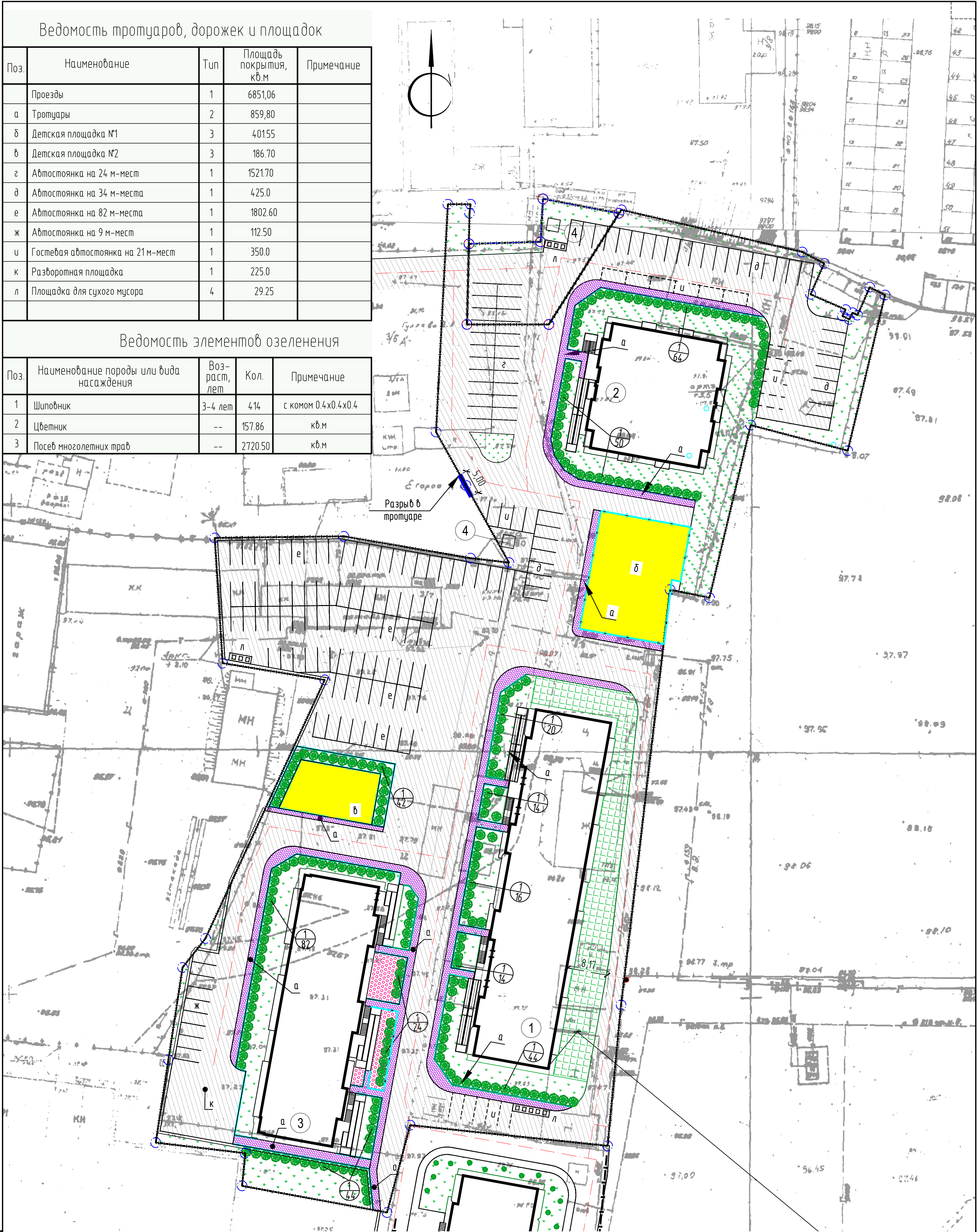
2043/16-ПЗУ				
Жилой комплекс "Прометей" в 68 квартале г. Якутска. Многоквартирный жилой дом №11				
Генеральный план		Стадия	Лист	Листов
		П	6	
План организации рельефа. М1:500.				
Копировал		ФОРМАТ		

Ведомость тротуаров, дорожек и площадок

Поз.	Наименование	Тип	Площадь покрытия, кв.м	Примечание
	Проезды	1	6851,06	
а	Тротуары	2	859,80	
б	Детская площадка №1	3	401,55	
в	Детская площадка №2	3	186,70	
г	Автостоянка на 24 м-мест	1	1521,70	
д	Автостоянка на 34 м-места	1	425,0	
е	Автостоянка на 82 м-места	1	1802,60	
ж	Автостоянка на 9 м-мест	1	112,50	
и	Гостевая автостоянка на 21 м-мест	1	350,0	
к	Разворотная площадка	1	225,0	
л	Площадка для сухого мусора	4	29,25	

Ведомость элементов озеленения

Поз.	Наименование породы или вида насаждения	Возраст, лет	Кол.	Примечание
1	Шиповник	3-4 лет	414	с комом 0.4x0.4x0.4
2	Цветник	--	157,86	кв.м
3	Посев многолетних трав	--	2720,50	кв.м



Условные обозначения:

- Покрытие проездов
- Покрытие тротуаров
- Покрытие Детской площадки
- Ограждение Тип-1
- Газон
- Цветник
- Кустарники
- ГЕО Газон

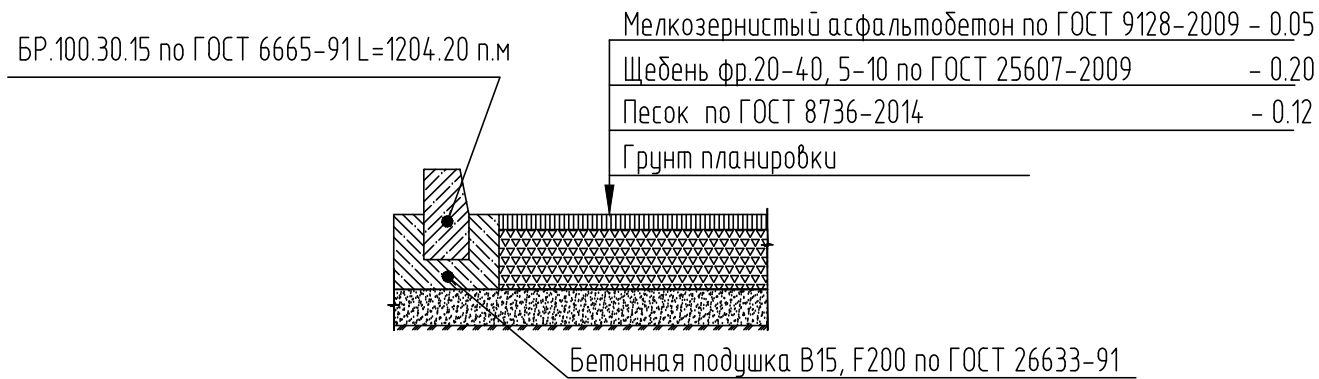
1	зам	04.19			
Изм.	Кол.уч	Лист	№ док	Подпись	Дата
ГИП	Павлов	04.19			
Проверил	Павлов	04.19			
Выполнил	Осипова	04.19			
Норм.контр.	Арзунова	04.19			

2043/16-ПЗУ		
Жилой комплекс "Прометей" в 68 квартале г. Якутска. Многоквартирный жилой дом №11		
Генеральный план		Лист 8
План благоустройства территории. М1:500.		ФОРМАТ

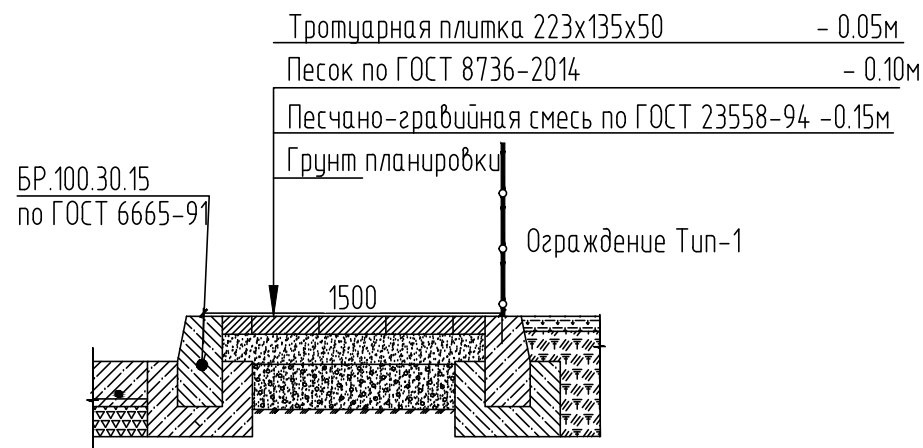
Инв. № подл. 45317
Подпись и дата 05.17
Взам. инв. №

Конструкция дорожных одежд

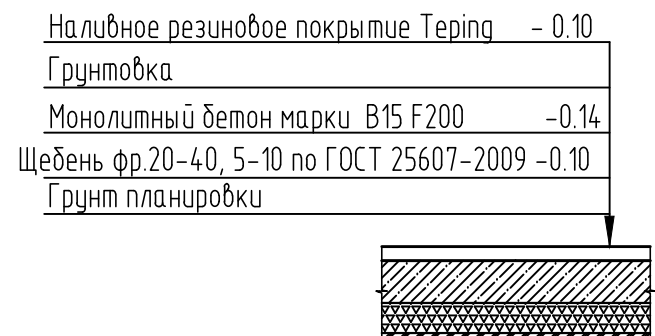
Тип1 Покрытие проездов, разворотной площадки и автостоянок (S=7134.70 кв.м)



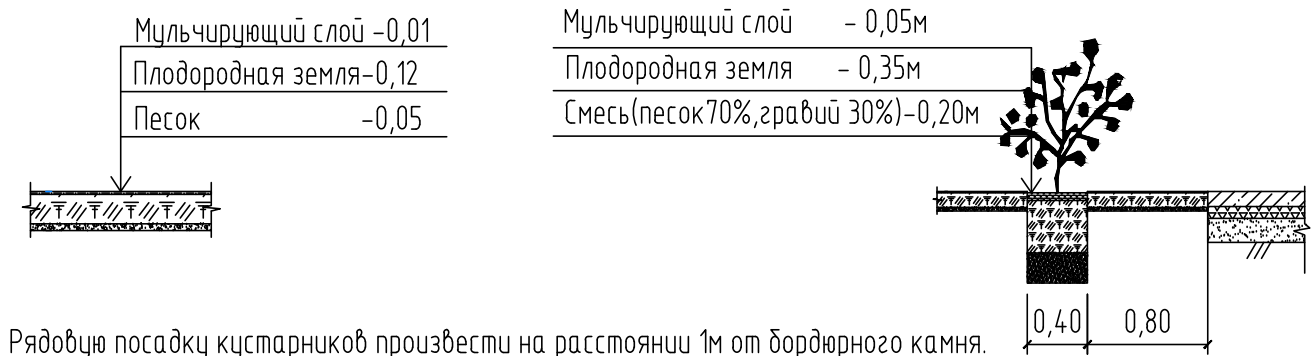
Тип2 Покрытие тротуаров (S=861.55 кв.м)



Тип 3 Детские площадки (S=588.25 кв.м.)

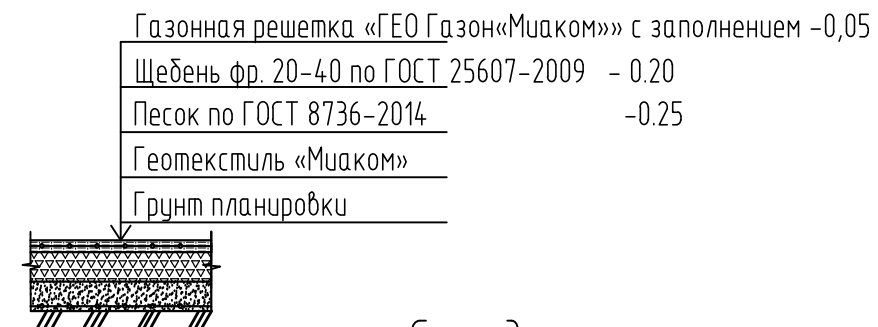


Конструкция посадки элементов озеленения

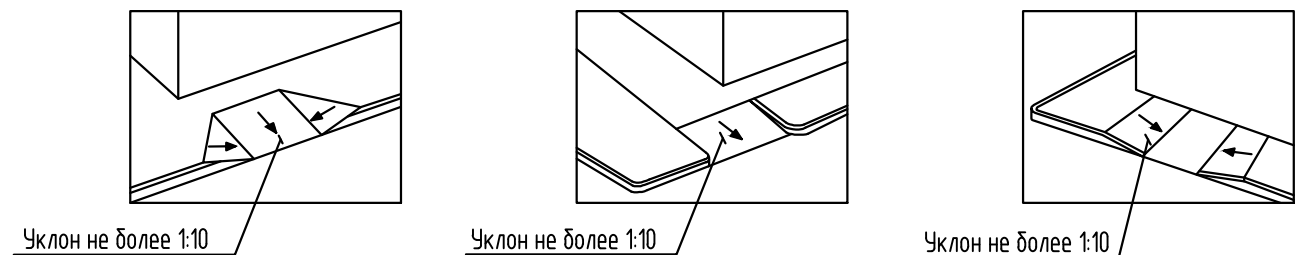


Конструкция посадки ГЕО Газона

для подъезда пожарной техники (S=637.90 кв.м.)



Съезд с тротуара на проезд



1. Данный лист см. совместно с листом ГП-8.
2. Предусмотреть съезды с тротуаров для инвалидов на креслах-колясках.
3. На 21 м-место нанести горизонтальную дорожную разметку № 1.24.3 "Стояночное место предназначенное для транспортных средств управляемых инвалидами I и II групп или перевозящих таких инвалидов" по ГОСТ Р 51256-99. и установить дорожные знаки 6.4 "Место стоянки", 8.17 "Инвалиды" по ГОСТ Р 52289-2004.
4. Установить искусственную неровность согласно ГОСТ Р 52605-2006.

Инв. N подл.	45317
Взам. инв. N	

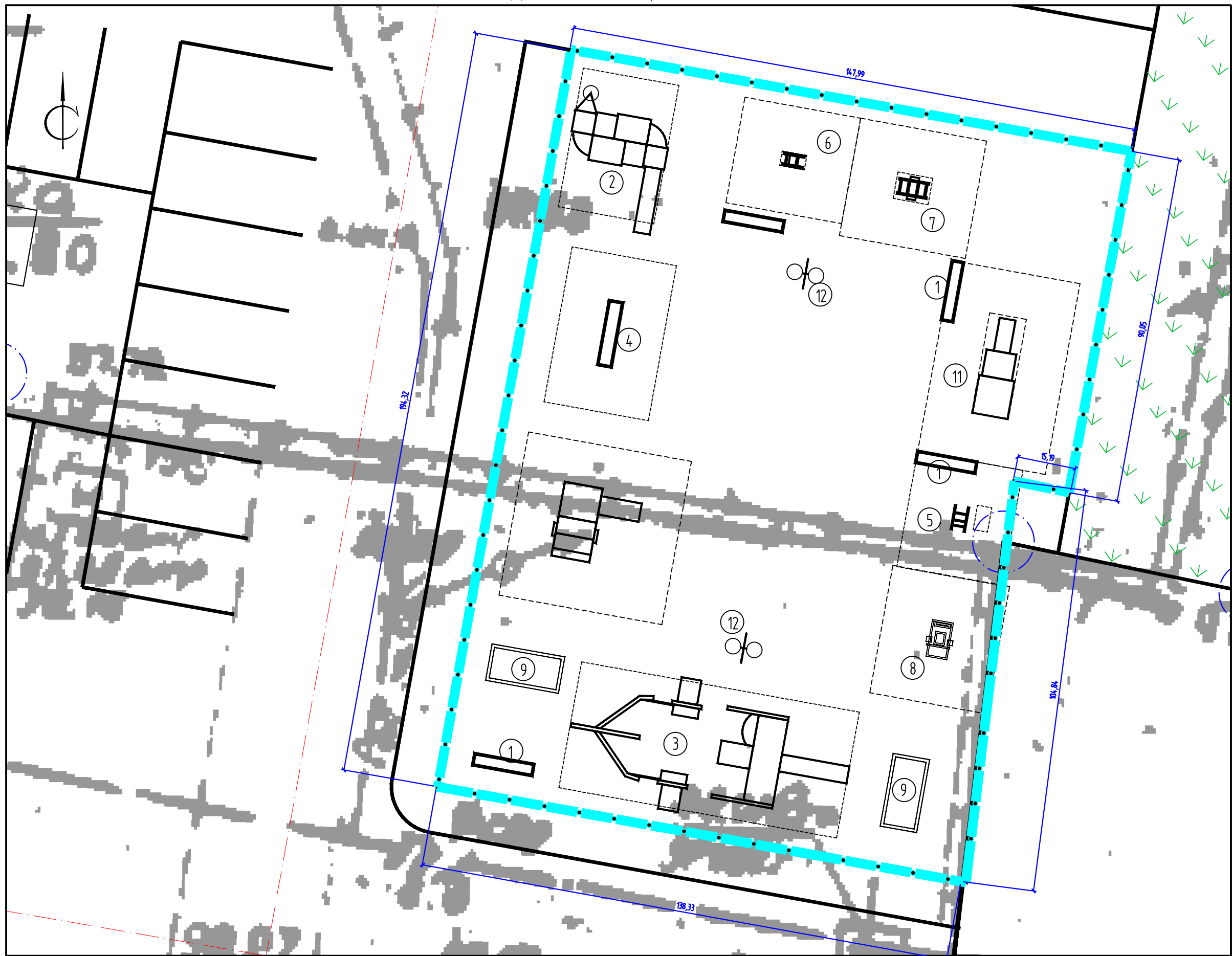
Подпись и дата	05.17
----------------	-------

						2043/16-ПЗУ			
						Жилой комплекс "Прометей" в 68 квартале г. Якутска.			
						Многоквартирный жилой дом №11			
Изм.	Кол.уч.	Лист	N док	Подпись	Дата	Генеральный план	Стадия	Лист	Листов
							П	9	
ГИП		Павлов			04.19	Конструкция дорожных одежд. Конструкция посадки элементов озеленения.			
Проверил		Павлов			04.19				
Выполнил		Осипова			04.19				
Норм.контр.		Аргунова			04.19				

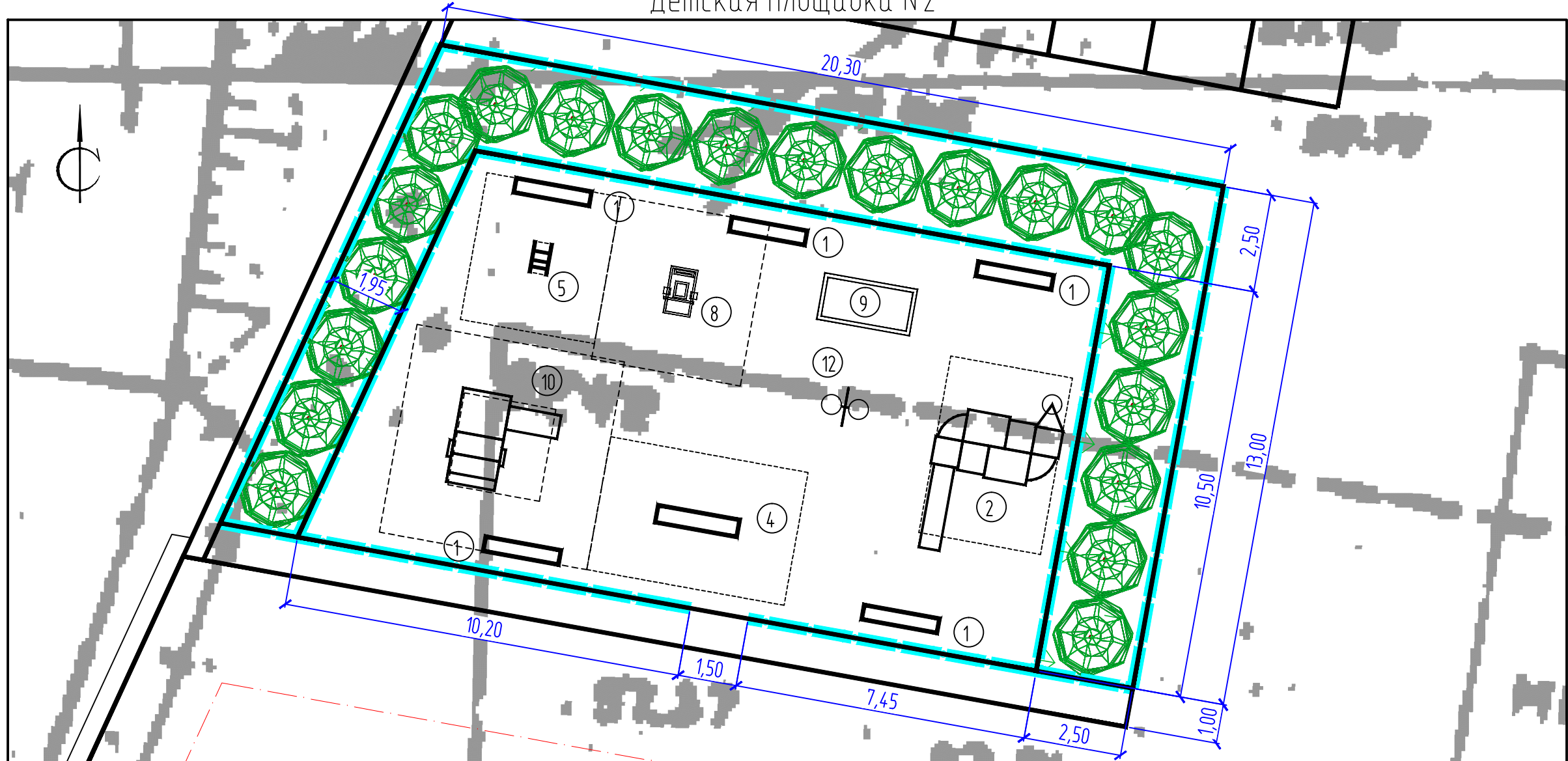
Копировал

ФОРМАТ

План расположения малых архитектурных форм и переносных изделий. М1:125
Детская площадка №1



План расположения малых архитектурных форм и переносных изделий. М1:125
Детская площадка №2

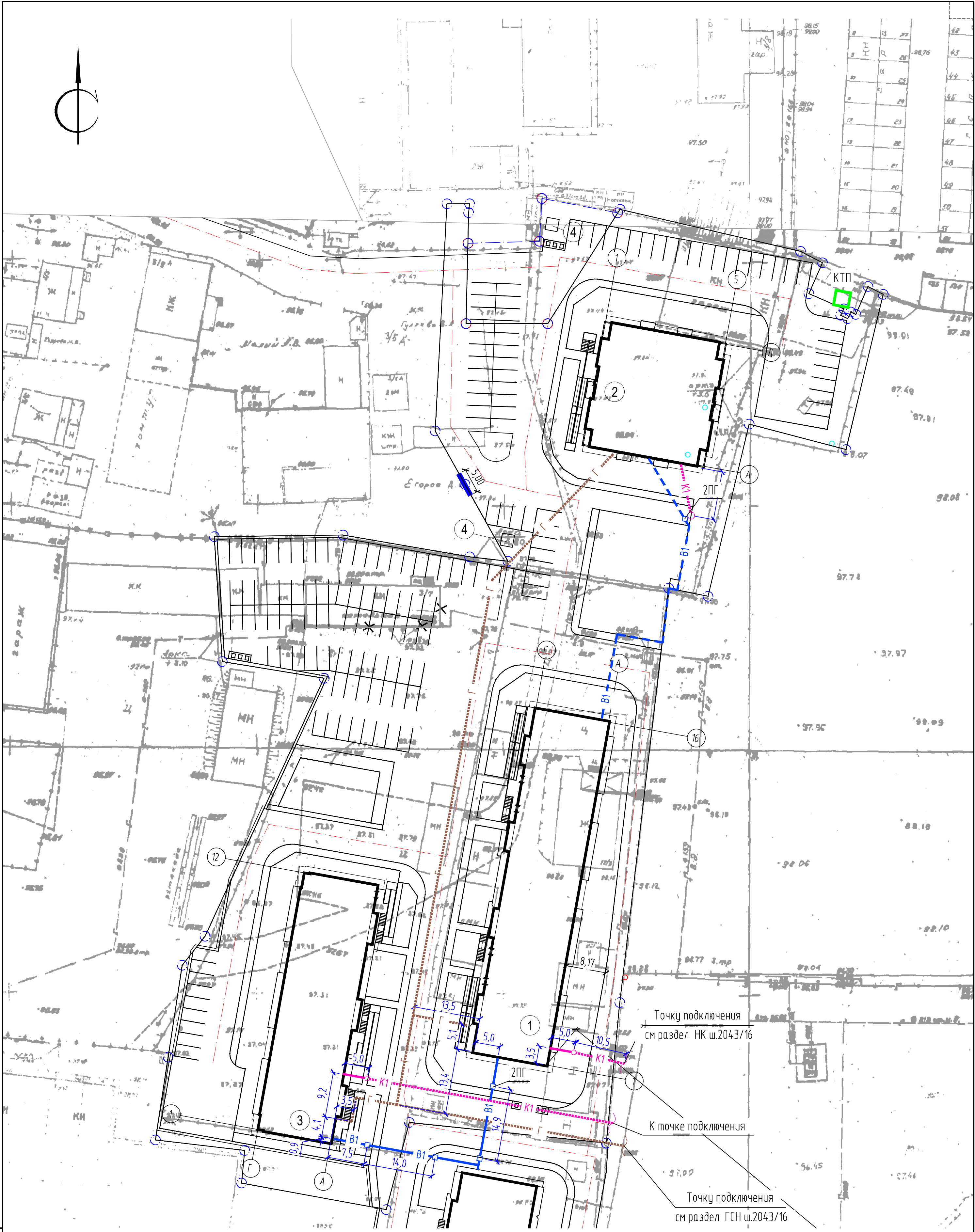
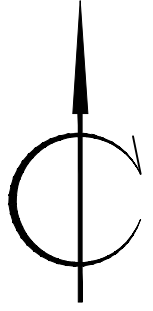


Ведомость малых архитектурных форм и переносных изделий

Поз.	Обозначение	Наименование	Кол. шт.	Примечание
1		Скамья	9	1,95 x 0,37 x 0,52
2		Игровой комплекс	2	4,57 x 3,15 x 3,36
3		Игровой комплекс "Парусник"	1	8,16 x 4,16 x 3,50
4		Качалка-балансир малая	1	2,11 x 0,44 x 0,49
5		Качалка "Кораблик"	2	0,80 x 0,40 x 0,50
6		Качалка "Петушок"	1	0,80 x 0,40 x 0,50
7		Качалка "Дельфин"	1	0,80 x 0,40 x 0,50
8		Качалка "Джип"	2	0,80 x 0,40 x 0,50
9		Песочница с крышкой	3	2,0 x 1,50 x 0,60
10		Машинка с горкой	2	2,36 x 2,37 x 0,60
11		Паравозик с горкой	1	3,29 x 1,21 x 0,60
12		Стойка баскетбольная комбинированная	3	1,21 x 1,0 x 3,55
13		Ограждение Тип 1	662,20	п.м
14		Площадка для сухого мусора	3	
15		Контейнеры для мусора	13	

2043/16-ПЗУ					
Жилой комплекс "Прометей" в 68 квартале г. Якутска. Многоквартирный жилой дом №11					
Изм.	Кол.уч.	Лист	№ док	Подпись	Дата
Генеральный план				Стадия	Лист
Генеральный план				П	10
План расположения малых архитектурных форм и переносных изделий. М1:125					
ГИП	Павлов		04.19		
Проверил	Павлов		04.19		
Выполнил	Осипова		04.19		
Норм.контр.	Арзунова		04.19		
Копировал					
ФОРМАТ					

Инв. № подл. 45317
Подпись и дата 05.17
Взам. инв. №



Условные обозначения

- K1 - Проектируемые сети канализации;
- Г - Проектируемые сети газоснабжения;
- B1 — - Проектируемые сети водоснабжения (Надземные);
- B1 - Проектируемые сети водоснабжения (Подземные);
- 2ПГ - Пожарные гидранты

Примечание:

1. Сети электроснабжения по ТУ для присоединения.

Инв. № подл. 45317

Подпись и дата 05.17

Взам. инв. №

Изм.	Кол.ч.	Лист	№ док.	Подпись	Дата
ГИП	Павлов				04.19
Проверил	Павлов				04.19
Выполнил	Осипова				04.19
Норм.контр.	Арзунова				04.19

2043/16-ПЗУ

Жилой комплекс "Прометей" в 68 квартале г. Якутска.
Многоквартирный жилой дом №11

Генеральный план

Стадия	Лист	Листов
П	11	

Сводный план инженерных сетей.



Копировал

ФОРМАТ

Скамья



Качалка-балансир малая



Стойка баскетбольная комбинированная



Игровой комплекс



Качалка "Петушок"



Качалка "Дельфин"



Игровой комплекс "Парусник"

Инв. N подл. 45317
Подпись и дата 05.17
Взам. инв. N

"КСИЛ"
г. Хабаровск
<http://www.ksil.ru>
khabarovsk@ksil.ru
(4212) 40-07-26, (914) 548-53-94

						2043/16-ПЗУ.И		
						Жилой комплекс "Прометей" в 68 квартале г. Якутска. Многоквартирный жилой дом №11		
Изм.	Кол.уч.	Лист	N док	Подпись	Дата			
						Малые архитектурные формы		
						Стадия	Лист	Листов
						П	1	6
ГИП	Павлов				04.19			
Проверил	Павлов				04.19	Скамья	Качалка-балансир малая	
Выполнил	Осипова				04.19	Игровой комплекс	Стойка баскетбольная	
Норм.контр.	Аргунова				04.19	Игровой комплекс "Парусник"	Качалка "Петушок"	
						Качалка "Дельфин"		
						Копировал		
						ФОРМАТ		



Качалка "Кораблик"



Машинка с горкой



Паравозик с горкой



Качалка "Джип"



"КСИЛ"

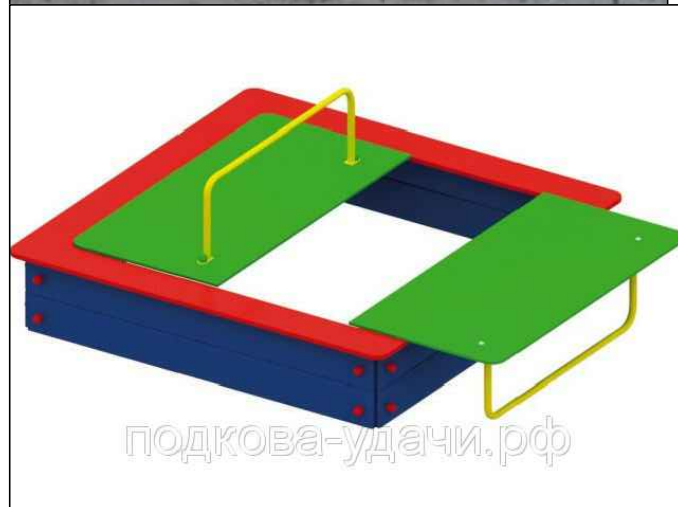
г. Хабаровск

<http://www.ksil.ru>

khabarovsk@ksil.ru

(4212) 40-07-26, (914) 548-53-94

Песочница с крышккой



ООО ПКФ "Терем"

г. Тула

www.terem-ko.ru

подкова-удачи.рф

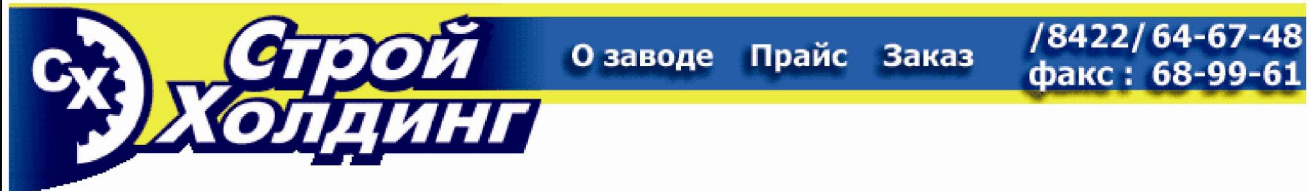
						2043/16-ПЗУ.И		
						Жилой комплекс "Прометей" в 68 квартале г. Якутска. Многоквартирный жилой дом №11		
Изм.	Кол.уч.	Лист	N док	Подпись	Дата	Малые архитектурные формы		
						Стадия	Лист	Листов
						П	2	
ГИП		Павлов			04.19	Качалка "Кораблик" Машинка с горкой		
Проверил		Павлов			04.19	Качалка "Джип" Паравозик с горкой		
Выполнил		Осипова			04.19			
Норм.контр.		Аргунова			04.19	Песочница с крышккой		
						ООО "ЯКУТАГРОПРОМТЕХПРОЕКТ"		

Копировал

ФОРМАТ

Инв. N подл.	45317
Подпись и дата	05.17
Взам. инв. N	

Контейнер для мусора



Контейнер для мусора

Производим контейнеры для мусора, предназначенные для сборки мусора службами коммунального хозяйства. Изготавливается из стального листа 1,5 мм, жесткая окантовка из уголка 50x50. По бокам контейнера для мусора приваривается уголок для удобства опорожнения в мусороуборочную машину. Ножки из уголка или колесики.

Мусорный контейнер

Контейнер - передвижная несменяемая емкость, предназначенная для непосредственного приема ТБО из ствола, их временного хранения и доставки к месту перегрузки в мусоровозный транспорт. Общий вид изготавливаемого мусорного контейнера представлен на фотографиях. Мусорный контейнер окрашен грунтовкой.

Элементы мусоропровода

- [Контейнеры для мусора](#)
- [Клапан мусоропровода](#)
- [Шибер мусоропровода](#)
- [Урны уличные](#)
- [Мусорные бачки](#)

Изготавливаем не только стандартные изделия, но и изделия "на заказ" по предъявленному чертежу и ТУ заказчика. Изготовим быстро и качественно.

Фотографии контейнеров для мусора



Контейнер для мусора -
Размеры 1000x860x760
Материал уголок 50,
лист 1,5 мм.
Окрашенный.

Контейнер для мусора	цена
Контейнер для мусора с крышкой	

Завод металлоконструкций "СтройХолдинг" (база УПТК)
ООО "СтройХолдинг", Ульяновск, [Московское шоссе, 46-В](#)
Тел. (8422) 64-67-48, 68-99-61, сот. 99-07-92
E-mail: 689961@list.ru, ICQ 55069218

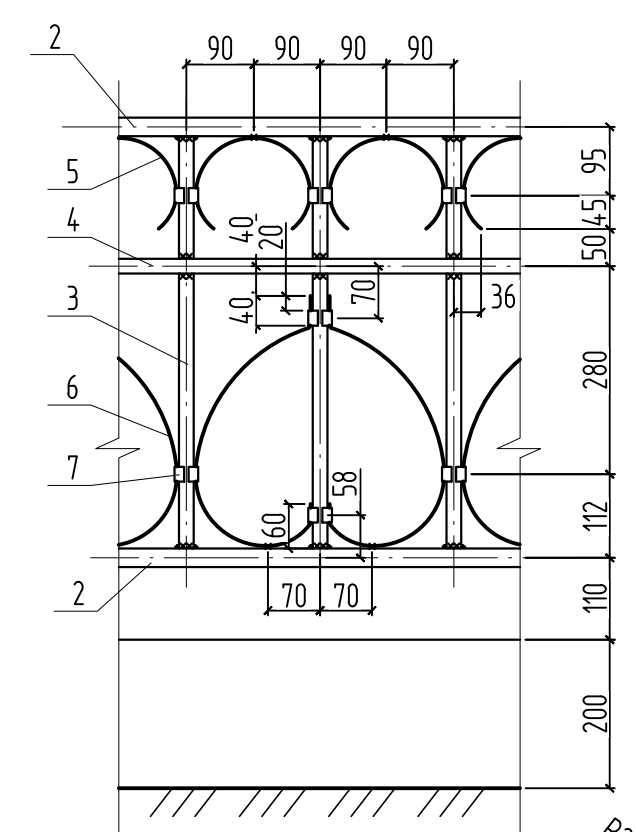
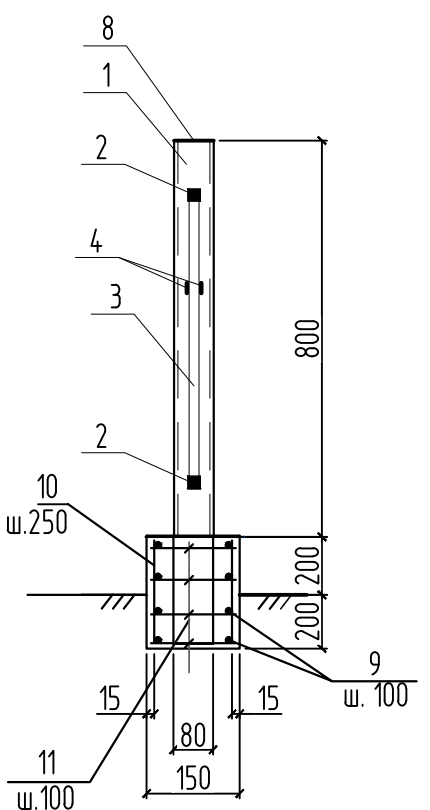
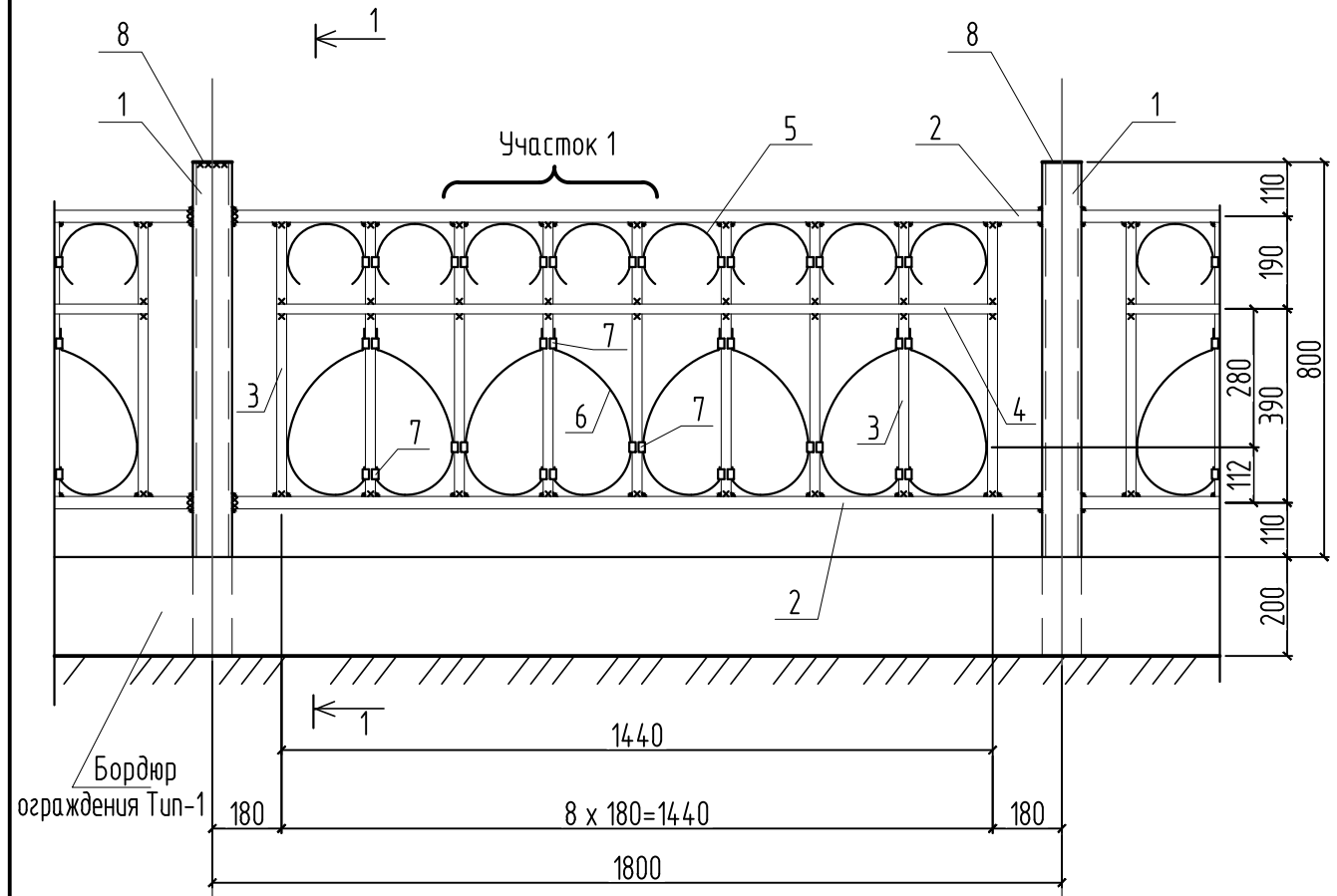
						2043/16-ПЗУ.И		
						Жилой комплекс "Прометей" в 68 квартале г. Якутска. Многоквартирный жилой дом №11		
Изм.	Кол.уч.	Лист	N док	Подпись	Дата	Стадия	Лист	Листов
						Малые архитектурные формы	П	3
ГИП		Павлов			04.19	Контейнер для мусора		
Проверил		Павлов			04.19			
Выполнил		Осипова			04.19			
Норм.контр.		Аргунова			04.19			

Инв. N подл. 45317
Подпись и дата 05.17
Взам. инв. N

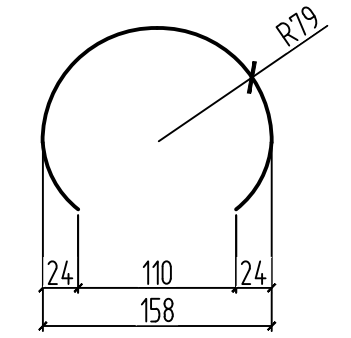
Фрагмент ограждения Тип-1 (368 шт)

1-1

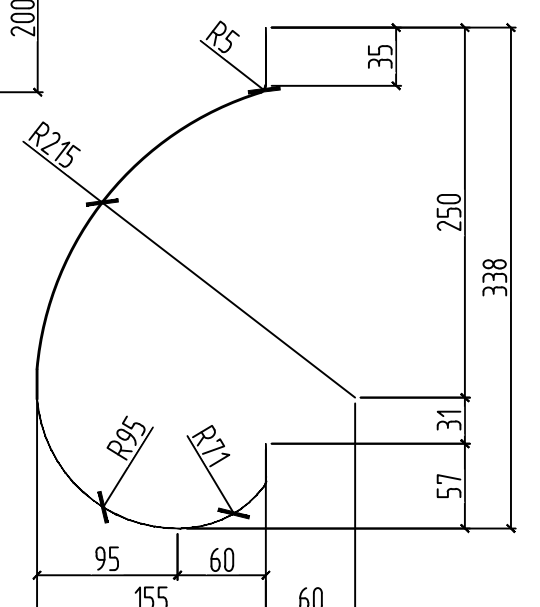
Участок 1



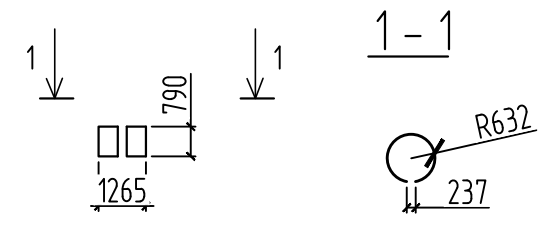
Деталь поз.5



Деталь поз.6



Деталь поз.7



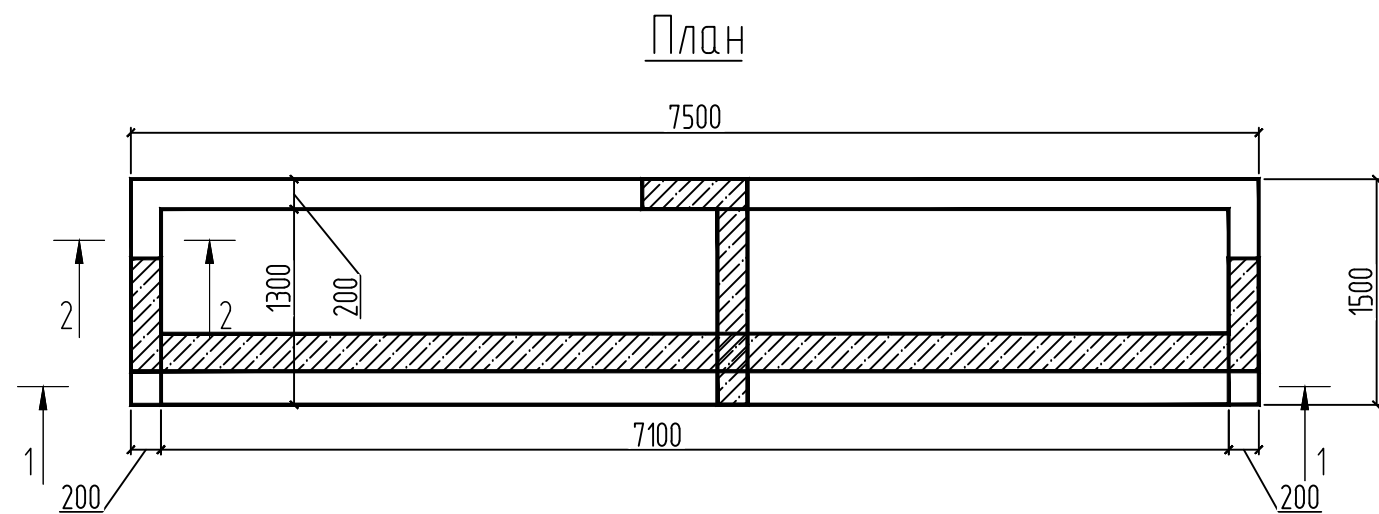
Спецификация металла на Ог-1

Марка, поз.	Обозначение	Наименование	Кол.	Масса ед., кг.	Примечание
<u>Ограждение</u>					
1.		пр.гн.80x4 ГОСТ 30245-94 L=1100	1	10,56	
2.		кв.25x25 ГОСТ 2591-88 L=1640	2	8,046	
3.		кв.20x20 ГОСТ 2591-88 L=555	9	1,743	
4.		- 20x2 ГОСТ 19903-78* L=1460	2	0,459	
5.		- 20x2 ГОСТ 19903-78* L=350	8	0,110	
6.		- 20x2 ГОСТ 19903-78* L=500	8	0,157	
7.		- 20x2 ГОСТ 19903-78* L=94	18	0,030	
8.		- 80x2 ГОСТ 19903-78* L=80	1	0,10	
<u>Бордюр ограждения</u>					
9	ГОСТ 5781-82*	∅ 12 АIII L=1800	8	1.60	12.80кг
10		∅ 12 АIII L=350	24	0.31	7.50кг
11		∅ 8 АIII L=350	48	0.13	6.60кг
<u>Материалы</u>					
		Бетон марки В15 F200 W6		0.14	куб.м.

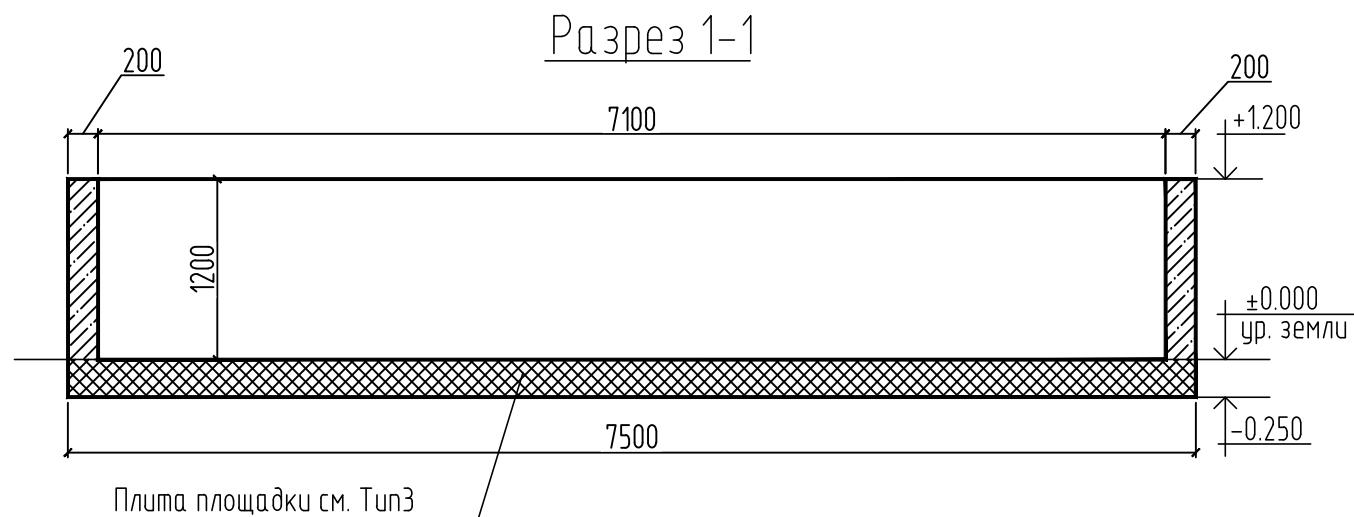
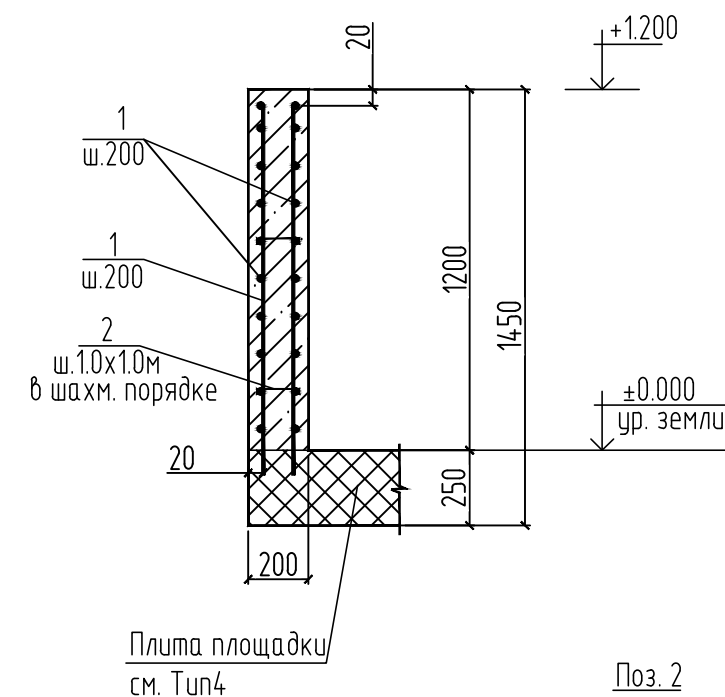
- Сварку производить электродами Э42А по ГОСТ 9467-75*. Высоту катета сварного шва принять равным толщине минимального свариваемых элементов.
- Антикоррозионную защиту металлоконструкций выполнять согласно указаний СНиП 2.03-11-85 "Защита конструкций от коррозии". Элементы ограждения окрасить эмалью ПФ 1189 ТУ 6-10-1710-76. Перед нанесением покрытия, конструкции очистить от окалины и ржавчины.
- Расход материалов для бордюра дан на 1п/м., для элементов ограждения - на фрагмент.
- Устройство ленточного фундамента для ограждения проводить по уплотненной гравийно-песчаной подготовке толщиной 200мм.

2043/16-ПЗУ.И					
Жилой комплекс "Прометей" в 68 квартале г. Якутска. Многоквартирный жилой дом №11					
Изм.	Кол.уч.	Лист	N док	Подпись	Дата
Малые архитектурные формы				Стадия	Лист
Ограждение Тип-1				П	4
ГИП Павлов Проверил Павлов Выполнил Осипова Норм.контр. Аргунова				ООО "ЯКУТАГРОПРОМТЕХПРОЕКТ"	

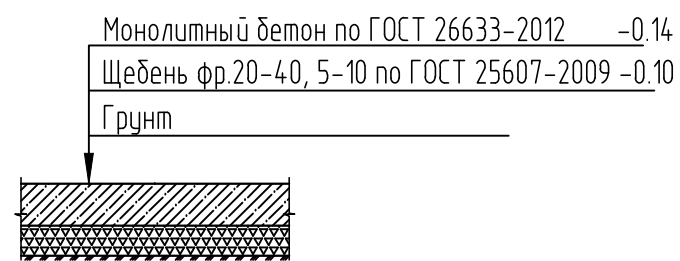
Инв.№ подл 45317
Подпись и дата
Взам.инв.№ N



**Разрез 2-2
(Схема армирования)**



Тип4 Площадка для сухого мусора (S=11.25 кв.м)



Спецификация элементов на 1 площадку

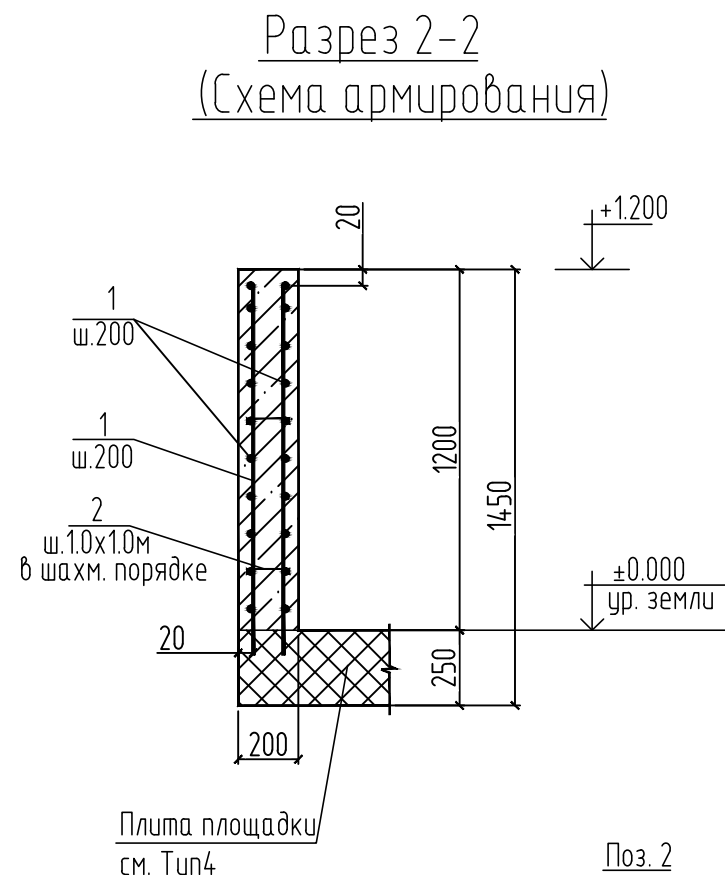
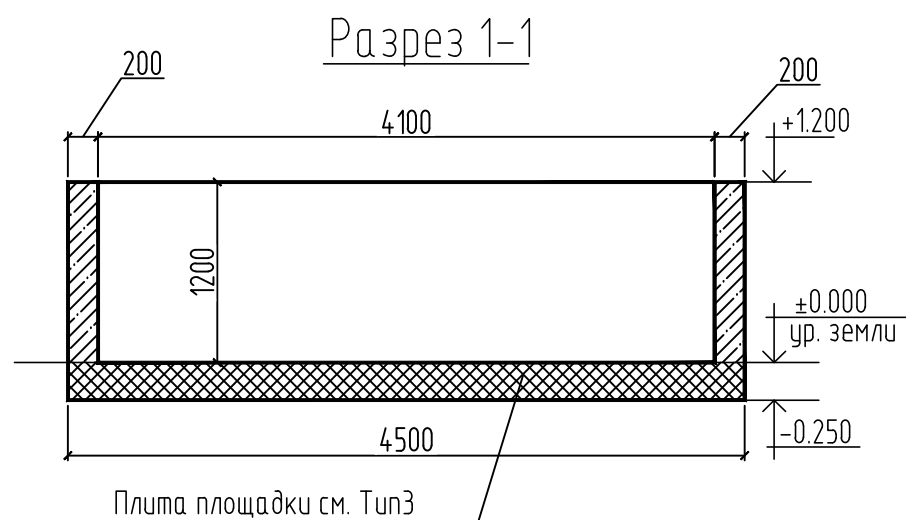
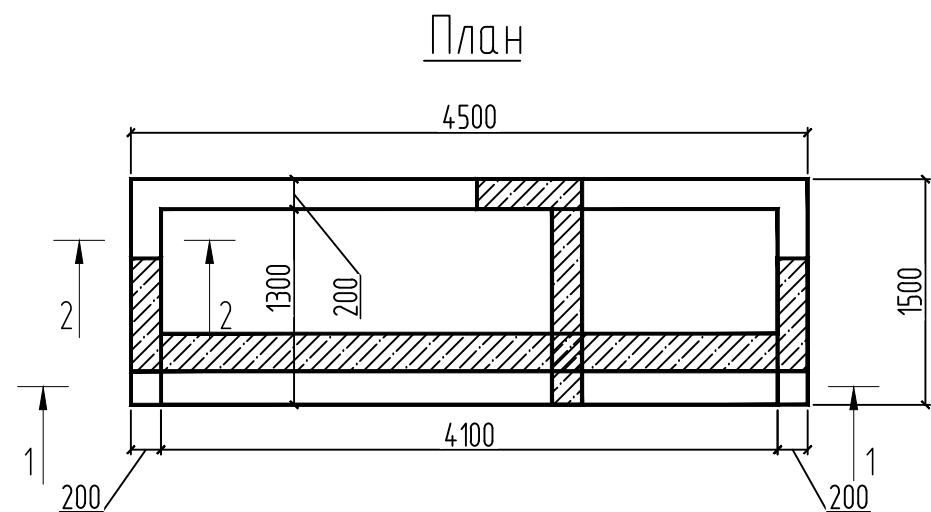
Марка, поз.	Обозначение	Наименование	Кол-во	Масса ед., кг.	Примечание
Детали					
1	ГОСТ5781-82*	φ10A400	252.0	0.620	156.24
2	ГОСТ5781-82*	φ8A240	16	0.100	1.40 кг
Материалы					
		Бетон В15, F100	2.52		куб.м

2043/16-ПЗУ.И							
Жилой комплекс "Прометей" в 68 квартале г. Якутска. Многоквартирный жилой дом №11							
Изм.	Кол.уч.	Лист	N док	Подпись	Дата		
Малые архитектурные формы					Стадия	Лист	Листов
Площадка для сухого мусора на 5 контейнеров					П	5	
ГИП	Павлов				04.19		
Проверил	Павлов				04.19		
Выполнил	Осипова				04.19		
Норм.контр.	Аргунова				04.19		

Копировал

ФОРМАТ

ИНВ.№ подл.	45317
Подпись и дата	
Взам. инв.№	



Тип4 Площадка для сухого мусора (S=6.75 кв.м)



Спецификация элементов на 1 площадку

Марка, поз.	Обозначение	Наименование	Кол-во	Масса ед., кг.	Примечание
<u>Детали</u>					
1	ГОСТ5781-82*	φ10A400	Лобщ= ,п.м	180.0	0.620 111.60
2	ГОСТ5781-82*	φ8A240	L=250	10	0.100 1.0 кг
<u>Материалы</u>					
		Бетон В15, F100	1.80		куб.м

2043/16-ПЗУ.И							
Жилой комплекс "Прометей" в 68 квартале г. Якутска. Многоквартирный жилой дом №11							
Изм.	Кол.уч.	Лист	N док	Подпись	Дата		
Малые архитектурные формы					Стадия	Лист	Листов
Площадка для сухого мусора на 3 контейнера					П	6	
ГИП	Павлов				04.19		
Проверил	Павлов				04.19		
Выполнил	Осипова				04.19		
Норм.контр.	Аргунова				04.19		

Копировал

ФОРМАТ

ИНВ.Н подл.	45317
Полпись и дата	
Взам. инв.Н	