



АКЦИОНЕРНОЕ ОБЩЕСТВО
«ПИ «НОВОСИБГРАЖДАНПРОЕКТ»

Многоквартирный жилой дом №1 с встроенными нежилыми помещениями на 1 этаже, по адресу: Новосибирская область, г. Бердск, в районе бани «Здоровье» на Микрорайоне

ПРОЕКТНАЯ ДОКУМЕНТАЦИЯ

Раздел 2. Схема планировочной организации земельного участка

8960 -ПЗУ

Том 2

2020 г.



АКЦИОНЕРНОЕ ОБЩЕСТВО
«ПИ «НОВОСИБГРАЖДАНПРОЕКТ»

Многоквартирный жилой дом №1 с встроенными нежилыми помещениями на 1 этаже, по адресу: Новосибирская область, г. Бердск, в районе бани «Здоровье» на Микрорайоне

ПРОЕКТНАЯ ДОКУМЕНТАЦИЯ

Раздел 2. Схема планировочной организации земельного участка

8960 -ПЗУ

Том 2

Технический директор _____ Е.В. Дудкина
(подпись) _____ (дата)

Главный инженер проекта _____ В.А. Шершень
(архитектор) (подпись) _____ (дата)

2020 г.

Взам. инв. №

Подп. и дата

Инв. № подл.

81090

Раздел 2. Схема планировочной организации земельного участка

а) Участок , отведенный для строительства многоэтажного жилого дома №1 , расположен по улице Черемушной возле бани « Здоровье» .Территория, отведенная под застройку свободна от существующих строений , зеленых насаждений . Все существующие инженерные коммуникации, попадающие под застройку демонтированы и переложены. Участок, отведенный под строительство жилого дома , представляет собой ровную территорию с понижением рельефа с запада на восток. Перепады рельефа в крайних точках площадки составляют около 1,5 метров. Участок жилого дома №1 примыкает с севера к территории магазина «Пятерочка» , с юга к банному комплексу «Здоровье» и с востока ограничен ул. Черемушной.

в) Планировочная организация земельного участка жилого дома №1 выполнена в соответствии с градостроительным планом земельного участка №366-516-58-20. Предельные параметры разрешенного строительства в пределах земельных участков этих домов составляют: коэффициент застройки–не более 0.4, коэффициент плотности застройки – 2.0. Отступ от красных линий – 6.0 м, максимальная высота строений – не более 44 м.; ограждение земельных участков не предусмотрено.

д) Инженерная подготовка территории предусматривает решение по отводу паводковых и поверхностных вод от проектируемых зданий и сооружений.

е) В высотном отношении проектом предусматривается сплошная планировка участков с подсыпкой и срезкой грунта. Высотная посадка здания принята с учетом максимального использования существующего рельефа, в увязке с существующими капитальными покрытиями проездов, с учетом заложения подземных коммуникаций. Водоотвод с участка решен открытым способом по лоткам проездов на внутриквартальные проезды и далее на проезжую часть улицы Черемушная в существующую ливневую канализацию. Водоотвод от внутренних водостоков решен с помощью бетонных лотков на проектируемые проезды.

Взам. инв. №									
	Подп. и дата								
Инв. № подл.	81090	Разраб.	Шершень		12.20г.	8960-ПЗУ	Стадия	Лист	Листов
		Проверил	Надточей		12.20г.		П	1	
		Н.контр.	Шершень		12.20г.		АО «ПИ«Новосибгражданпроект»		
		ГАП	Шершень		12.20г.				
		Раздел 1. Схема планировочной организации земельного участка							

ж) Настоящим проектом предусмотрено благоустройство и озеленение всей прилегающей к жилому дому территории. Подъезды и подходы к жилому дому предусмотрены с прилегающей улицы Черемушной и внутриквартального проезда. В дворовой территории дома устраиваются спортивные площадки, площадки для игр детей и отдыха взрослых. Хозяйственные площадки размещены со стороны глухих торцов жилого дома .

Размеры элементов благоустройства (площадок) и расстояния от них до жилых и общественных зданий принято в соответствии табл.3 «Нормативов градостроительного проектирования г.Бердска».

Расчетная площадь автостоянок 180 м² (13 машино-мест) принята исходя из количества проживающих в жилом доме (216 человек).

Расчетное количество автостоянок (на 13 машино-мест) размещено со стороны прилегающей улицы Черемушной у глухого торца дома, на расстоянии не менее 10 метров от стен жилого дома. Здесь же предусмотрено 2 места для транспорта инвалидов - 1 место для жильцов дома и 1 место для работающих в офисах. Расстояния от места для транспорта инвалидов до входов в жилое здание не превышает 100 м. На автостоянке предусмотрено 3 места для гостевых автостоянок . Для встроенных нежилых помещений (офисов) - площадью 736 м², предусмотрены 2 автостоянки со стороны внутриквартального проезда, вместимостью 20 и 5 машино-мест соответственно.

Площадки для выгула собак размещаются за пределами территории жилого дома в примыкающей лесопарковой зоне вдоль ул. Боровой, расстояние до которой не превышает 200 метров.

Площадки оборудованы элементами благоустройства и малыми архитектурными формами, выполненными по действующим типовым проектам. По проездам, тротуарам и отмостке принято асфальтобетонное покрытие на щебеночном основании. Дорожки вымощены тротуарной бетонной плиткой. Покрытие площадок – грунтовое, улучшенное каменной высевкой. Принятый в проекте озеленения ассортимент деревьев и кустарников подобран с учетом местных климатических условий. На участке высаживаются лиственные породы деревьев (рябина обыкновенная) кустарники в группах (сирень). В качестве живой изгороди используется спирея иволистная . Газоны засеиваются смесью газонных трав.

Изн. № подл.	81090	Взаим. инв. №	Подпись и дата							Лист
Изм.	Кол.	Лист	№док	Подпись	Дата	8960-ПЗУ				

л) Основные транспортные коммуникации, обеспечивающие внешние и внутренние подъезды к жилому дому предусмотрены с прилегающей улицы Черемушной и прилегающего внутриквартального проезда.

В качестве мероприятий, направленных на уменьшение рисков криминальных проявлений и их последствий в жилом доме и придомовой территории в проект включены : установка на входных дверях домофонов ,кодовых замков, применение защитных конструкций оконных проемов в первых , подвальных и верхних этажах (металлические решетки). Все входы в технические помещения, расположенные на первом этаже и в техподполье, а также выход на чердак оборудованны металлическими дверями с замками . Придомовой участок жилого дома освещается в вечернее время суток и не имеет сквозных проездов через двор.

г) Техничко-экономические показатели (в границах землеотвода)

№ п.п.	Наименование:	Площадь	
		м ²	%
1	Общая площадь участка	4575	100
2	Площадь застройки	1382	30
3	Площадь покрытий и отмостки	2338	50
4	Площадь озеленения	865	20

Техничко-экономические показатели (в границах благоустройства)

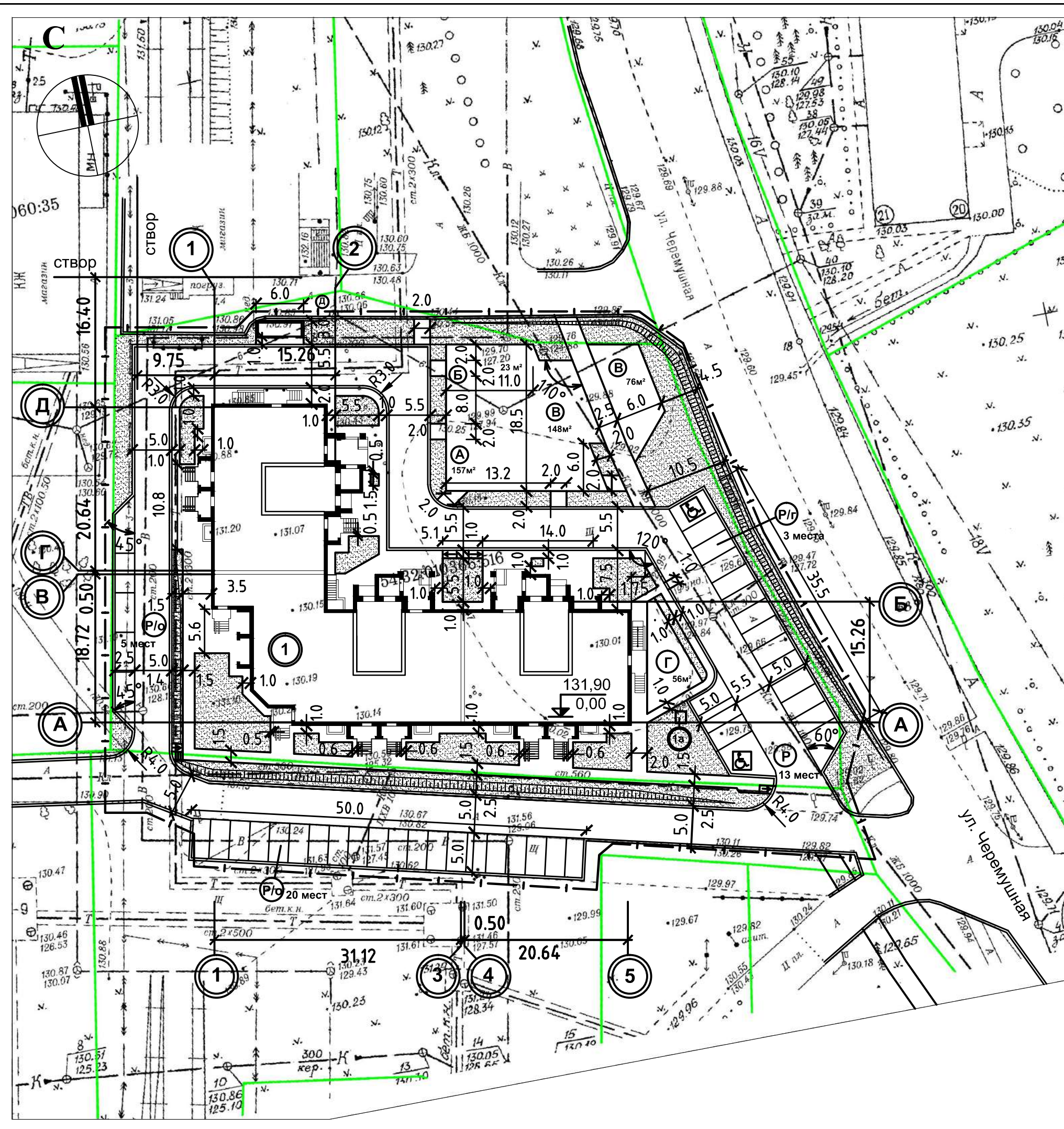
№ п.п.	Наименование	Площадь	
		м ²	%
1	Общая площадь участка	5946	100
2	Площадь застройки	1382	23
3	Площадь покрытий и отмостки	3123	53
4	Площадь озеленения	1441	24

Изн. № подл. 81090	Взам. инв. №	Подпись и дата					8960-ПЗУ	Лист
			Изм.	Кол.	Лист	№док		
			Подпись	Дата				

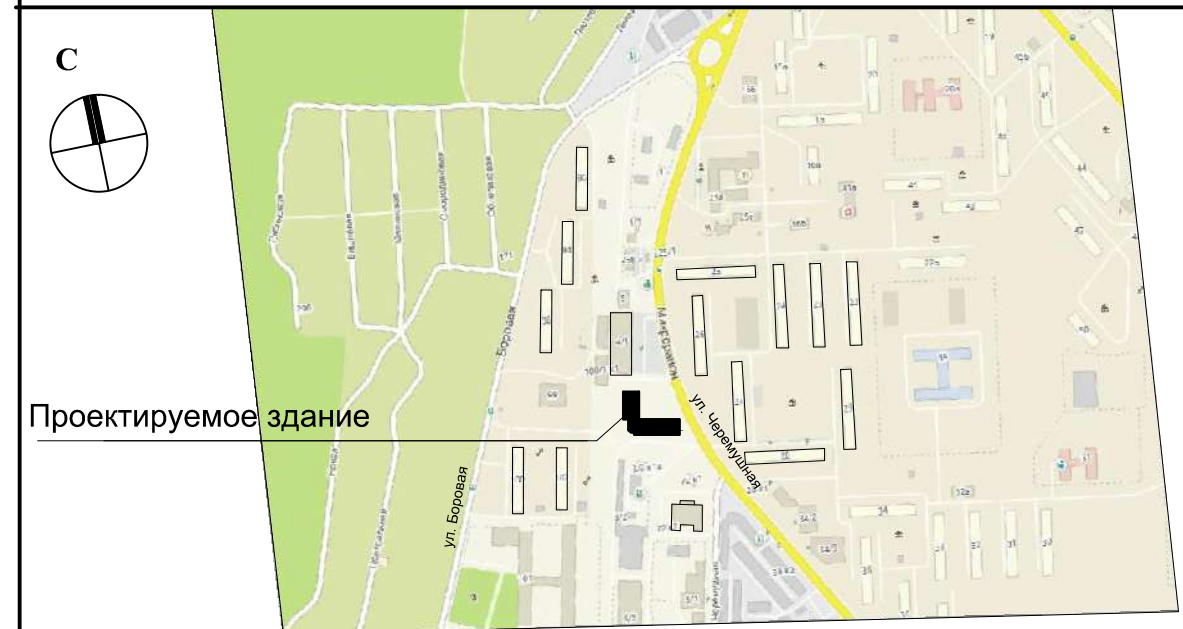
Инв.№ подл. 81090

Подпись и дата

Взам. Инв.№



Ситуационная схема



Экспликация площадок

№ по ГП	Наименование площадок	Площадь м ²
А	Площадка для игр детей	157
Б	Площадка для отдыха взрослых	23
В	Площадка для занятий физкультурой	224
Г	Площадка для чистки вещей	56
Д	Площадка для сбора мусора	12
Р	Автостоянки (мест/ м ²)	13 / 180
Р/г	Автостоянки (гостевые, мест)	3
Р/о	Автостоянки (офисы, мест)	25
♿	Места для транспорта инвалидов	2

Ведомость жилых и общественных зданий и сооружений

номер на плане	наименование и обозначение	этажность	количество		площадь, м ²		строительный объем, м ³			
			зданий	квартир	здания	пл. квартир	зданий	всего		
1	Жилой дом	9	1	104	1382	1382	5384,88	5384,88	34614,57	34614,57
	с встроенными помещениями (полезная пл.)	1	-	-	-	-	715,19	-	-	-
1а	ДГУ									

Условные обозначения

Проезды, тротуары, площадки, газоны

Граница проектирования

Граница землепользования

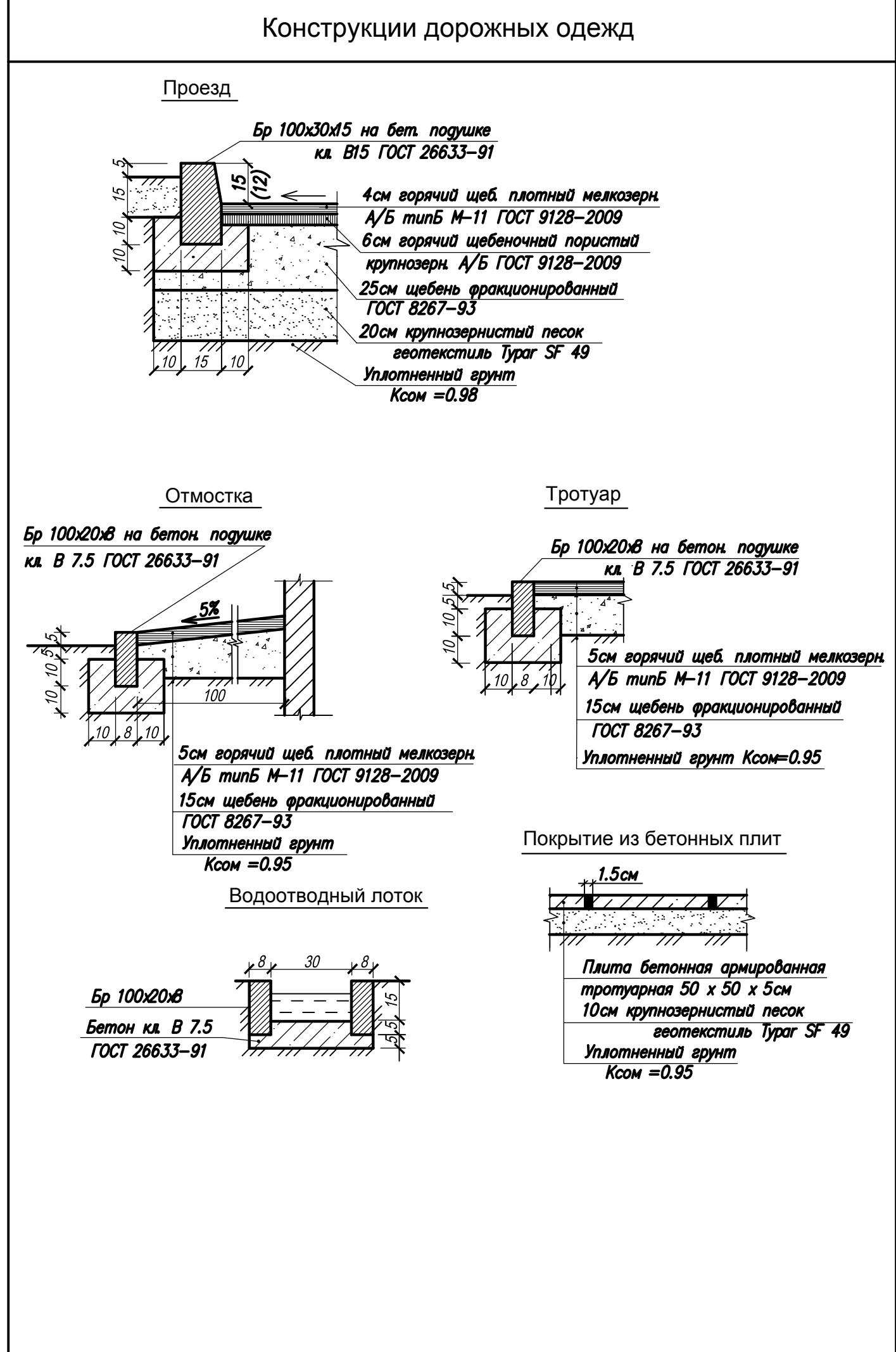
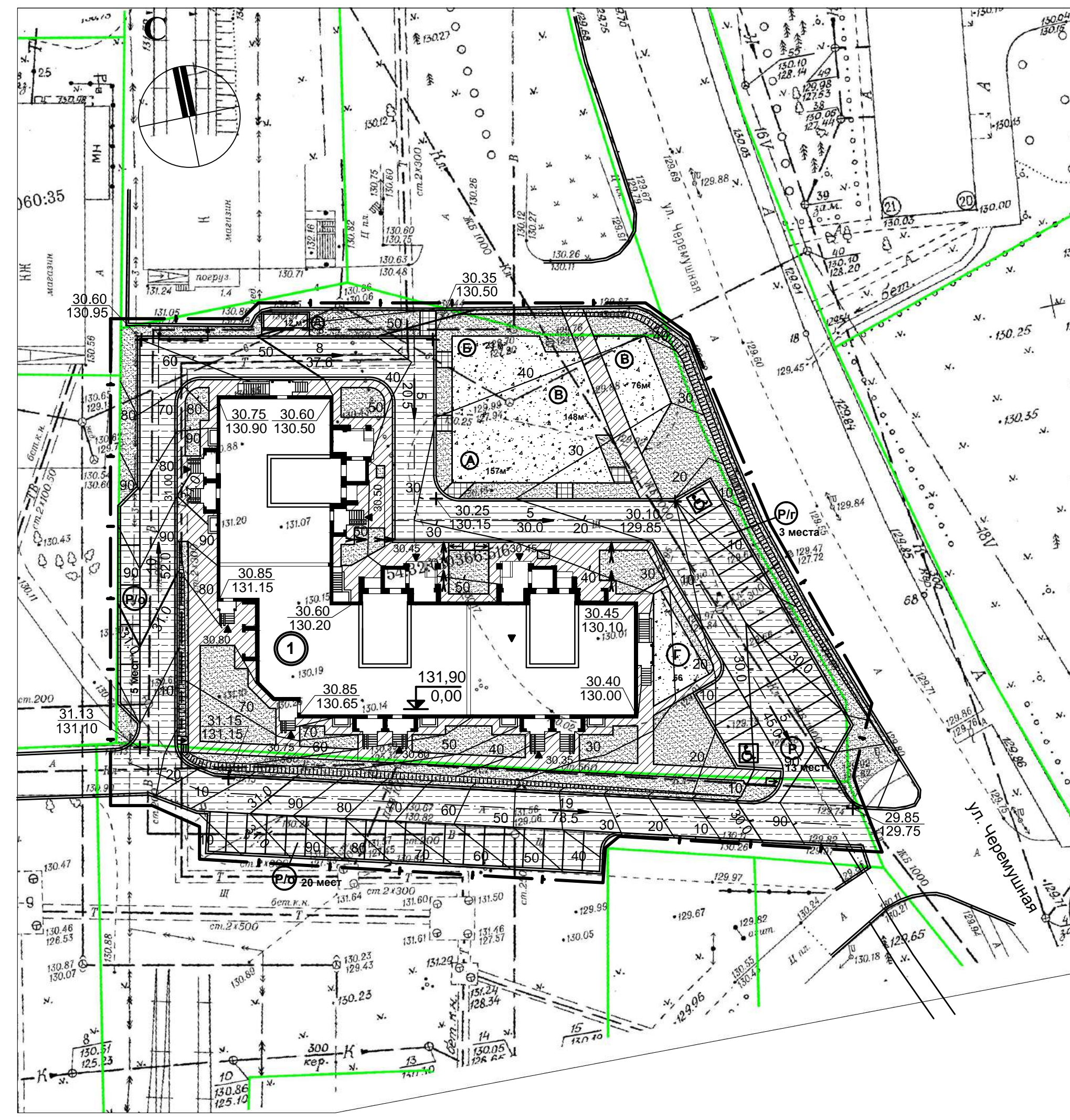
Проектируемые здания

- Настоящий чертеж выполнен на топосъемке М 1:500, выполненной ООО "ГЕОСИТИ" г. Новосибирска в январе 2020 года.
- Разбивку осей проектируемого жилого дома производить от наружных граней стен существующего здания магазина, по ул. Черемушная №4/1.
- Разбивку планировочных элементов производить от наружных граней стен проектируемых зданий.
- Размеры даны в метрах.
- Углы поворотов 45°, 90°, 135° на чертеже не указаны.
- Условные обозначения, кроме приведенных на чертеже, приняты по ГОСТ 21.204-93

8960 - ПЗУ

Многоквартирный жилой дом № 1 с встроенными на 1 этаже нежилыми помещениями по адресу : Новосибирская область, г.Бердск, в районе бани " Здоровье" на Микрорайоне.

Изм.	Кол.уч.	Лист	№ док.	Подпись	Дата	Жилой дом №1	Стадия	Лист	Листов	
Разработал		Омилаенко			12.2020		Жилой дом №1	П	1	
Проверил		Надточей			12.2020					
ГАП		Шершень			12.2020					
Схема планировочной организации земельного участка							АО ПИ "Новосибгражданпроект" АПМ-4			



Экспликация площадок

№ по ГП	Наименование площадок	Площадь м²
А	Площадка для игр детей	157
Б	Площадка для отдыха взрослых	23
В	Площадка для занятий физкультурой	224
Г	Площадка для чистки вещей	56
Д	Площадка для сбора мусора	12
Р	Автостоянки (мест/м²)	13 / 180
Р/г	Автостоянки (гостевые, мест)	3
Р/о	Автостоянки (офисы, мест)	25
♿	Места для транспорта инвалидов	2

Ведомость объемов работ

№ п. п.	Наименование	Единица измерения	Количество
1	Устройство проезда	м²	2030
2	Устройство тротуара, отмостки	м²	605
3	Устройство площадок, дорожек	м²	460
4	Устройство покрытия из бетонных плит	м²	28
5	Устройство водоотводного лотка	п. м.	23
6	Установка бортового камня БР 100.30.15 на бетонной подушке	п. м.	1180
7	Установка бортового камня БР 100.20.8 на бетонной подушке	п. м.	525
8	Устройство откоса и засев его травой	м²	140
1	Земляные работы		
	Планировка насыпи	м³	3635

Ведомость жилых и общественных зданий и сооружений

номер на плане	наименование и обозначение	этажность	количество		площадь, м²				строительный объем, м³		
			зданий	квартир	здания	всего	здания	всего	зданий	всего	
1	Жилой дом	9	1	104	104	1382	1382	5384,88	5384,88	34614,57	34614,57
	с встроенными помещениями (полезная пл.)	1	-	-	-	-	-	715,19	-	-	-

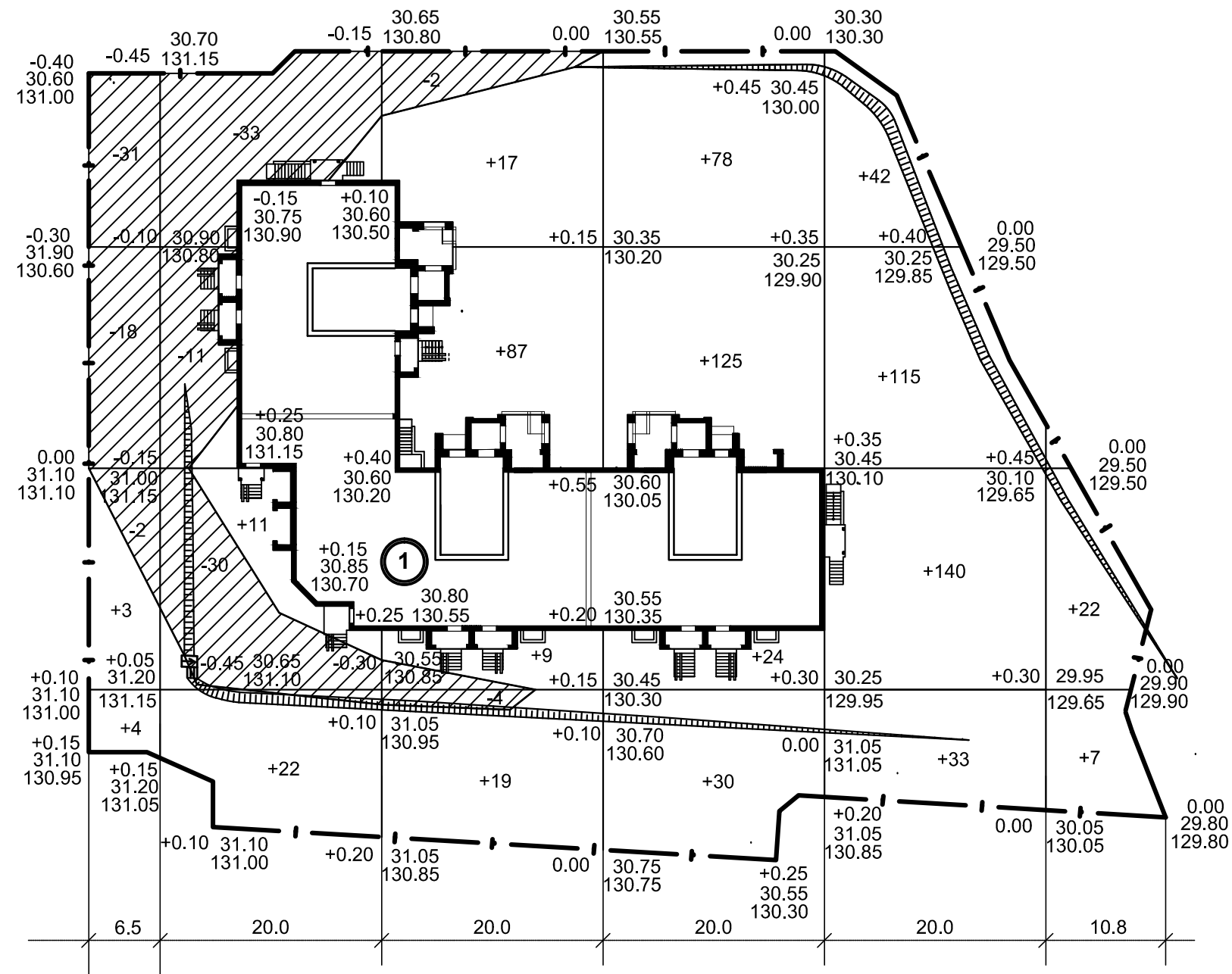
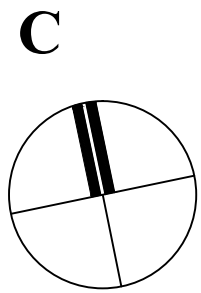
Условные обозначения

	Проектируемые здания
	Проектируемый проезд
	Проектируемый тротуар, отмостка
	Проектируемые площадки, дорожки
	Проектируемое покрытие из бетонных плит
	Проектируемый водоотводный лоток
	Граница проектирования

- За относительную отм. 0.00 принят ур. ч. п. первого этажа жилого дома, что соответствует абсолютной отметке 131.90.
- Инженерно-геодезические изыскания выполнены ООО "ГЕОСИТИ" г. Новосибирска в январе 2020года.
- При выносе проектных отметок в натуре на газонах учитывать 20 см для отсыпки слоя растительной земли.
- Условные обозначения, не приведенные на чертеже, приняты по ГОСТ 21.204-93.
- Асфальтобетонное покрытие в местах пересечения тротуаров с проездами выполнить в одном уровне (борт. камень БР100.30.15 установить втопленным), величину уклона по пандусам на тротуарах принять не более 8%.

8960 - ПЗУ				
Многоквартирный жилой дом № 1 с встроенными на 1 этаже нежилыми помещениями по адресу : Новосибирская область, г.Бердск, в районе бани "Здоровье" на Микрорайоне.				
Изм.	Кол.уч	Лист	№ док	Подпись
Разработал	Шершень			12.2020
Проверил	Надточей			12.2020
ГАП	Шершень			12.2020
Жилой дом №1			Стадия	Лист
План организации рельефа			П	2
			АО ПИ "Новосибирградпроект" АПМ-4	

Взам. Инв.№ 81090
 Подпись и дата
 Инв.№ подл.



Итого, м³	Насыпь	7	33	132	258	330	29	Всего:	278
Итого, м³	Выемка	51	74	6	-	-	-		131

Баланс земляных масс

10

№ п. п.	Наименование работ и объемов грунта	Количество, м³	
		Насыпь +	Выемка -
1	Земляные работы	789	131
2	Вытесненный грунт, в т.ч. при устройстве:		
	а) корыт под проезды, тротуар, отмостку, бордюры	-	1376
	б) корыт под озеленение	-	229
	в) котлована под здание	-	-
3	Поправка на уплотнение - 10%	79	-
4	Срезка плодородного грунта, всего, в т.ч.	-	400
	а) использование плодородного грунта под озеленение (0,2м)	229	-
5	Поправка на уплотнение - 10%	23	-
	Итого:	1120	1907

УСЛОВНЫЕ ОБОЗНАЧЕНИЯ

	- Граница благоустройства	± 26	- Объем насыпи, выемки
	- Выемка		- Линия нулевых работ
	- Насыпь		- Превышение
			- Проектная отметка
			- Отметка земли

Примечания

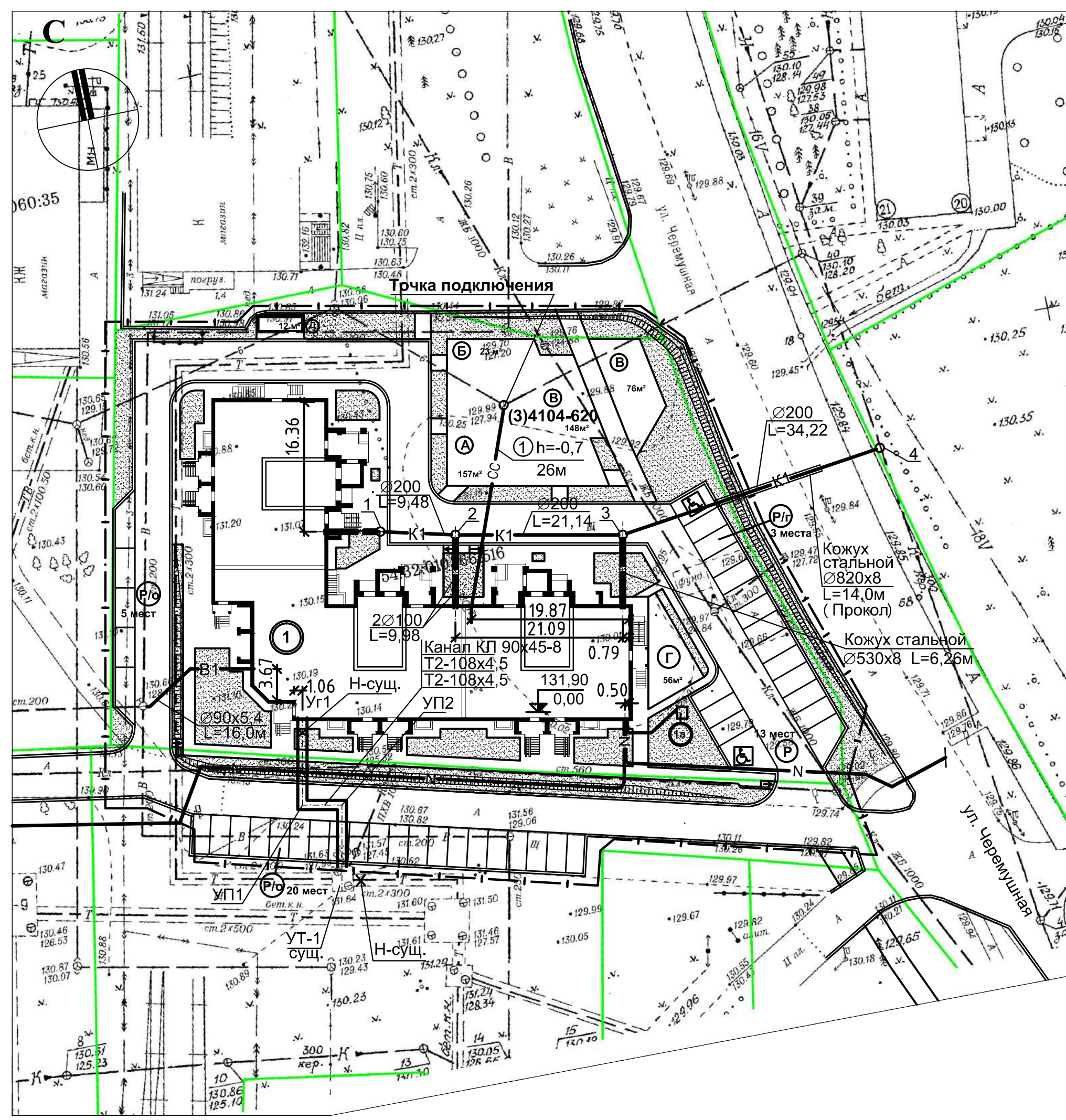
- Объем земляных работ подсчитан по сетке квадратов размером 20 x 20 м.
- Сетка квадратов разбита от проектируемого здания.
- Проектные отметки по проездам даны по верху бордюра.
- Грунт из котлованов под фундаменты, из траншей подземных сетей и обратная засыпка под полы и пазухи в ведомости баланса земляных масс не учтены.

Взам. Инв. №
Подпись и дата
Инв. № подл.
81090

8960 - ПЗУ

Многоквартирный жилой дом № 1 с встроенными на 1 этаже нежилыми помещениями по адресу : Новосибирская область, г.Бердск, в районе бани " Здоровье" на Микрорайоне.

Изм.	Кол.уч	Лист	№ док.	Подпись	Дата	Жилой дом №1	Стадия	Лист	Листов
Разработал	Шершень				12.2020		П	3	
Проверил	Надточей				12.2020				
ГАП	Шершень				12.2020	План земляных масс	АО ПИ "Новосибгражданпроект" АПМ-4		



Условные обозначения

	Проектируемые здания
	Проектируемая теплотрасса
	Граница проектирования
	Граница землепользования
	Проектируемая канализация
	Проектируемый кабель 0.4 кВ
	Проектируемая телефонная канализация
	Проектируемый водопровод

- Чертёж составлен на основании:
 - плана тепловых сетей, л. ТС-1;
 - плана сетей В1, К1, л. 1;
 - плана прокладки кабелей 0.4 кВ, ИОС-1 л. 20.
- Условные обозначения, кроме приведенных на чертеже, приняты по ГОСТ 21.204-93.
- Пожарные гидранты расположены на существующих сетях водопровода Ø200.

Ведомость жилых и общественных зданий и сооружений

номер на плане	наименование и обозначение	этажность	количество		площадь, м²				строительный объем, м³		
			зданий	квартир всего	застройки		пл. квартир		зданий	всего	
					здания	всего	здания	всего			
1	Жилой дом	9	1	104	104	1382	1382	5384,88	5384,88	34614,57	34614,57
1a	с встроенными помещениями (полезная пл.)	1	-	-	-	-	-	715,19	-	-	-
1a	ДГУ										

Экспликация площадок

№ по ГП	Наименование площадок	Площадь по проекту м²
А	Площадка для игр детей	157
Б	Площадка для отдыха взрослых	23
В	Площадка для занятий физкультурой	224
Г	Площадка для чистки вещей	56
Д	Площадка для сбора мусора	12
Р	Автостоянки	13 / 180
Р/г	Автостоянки (гостевые, мест)	3
Р/о	Автостоянки (офисы, мест)	25
	Места для транспорта инвалидов	2

8960 - ПЗУ

Многоквартирный жилой дом №1 с встроенными на 1 этаже нежилыми помещениями по адресу : Новосибирская область, г.Бердск, в районе бани "Здоровье" на Микрорайоне.

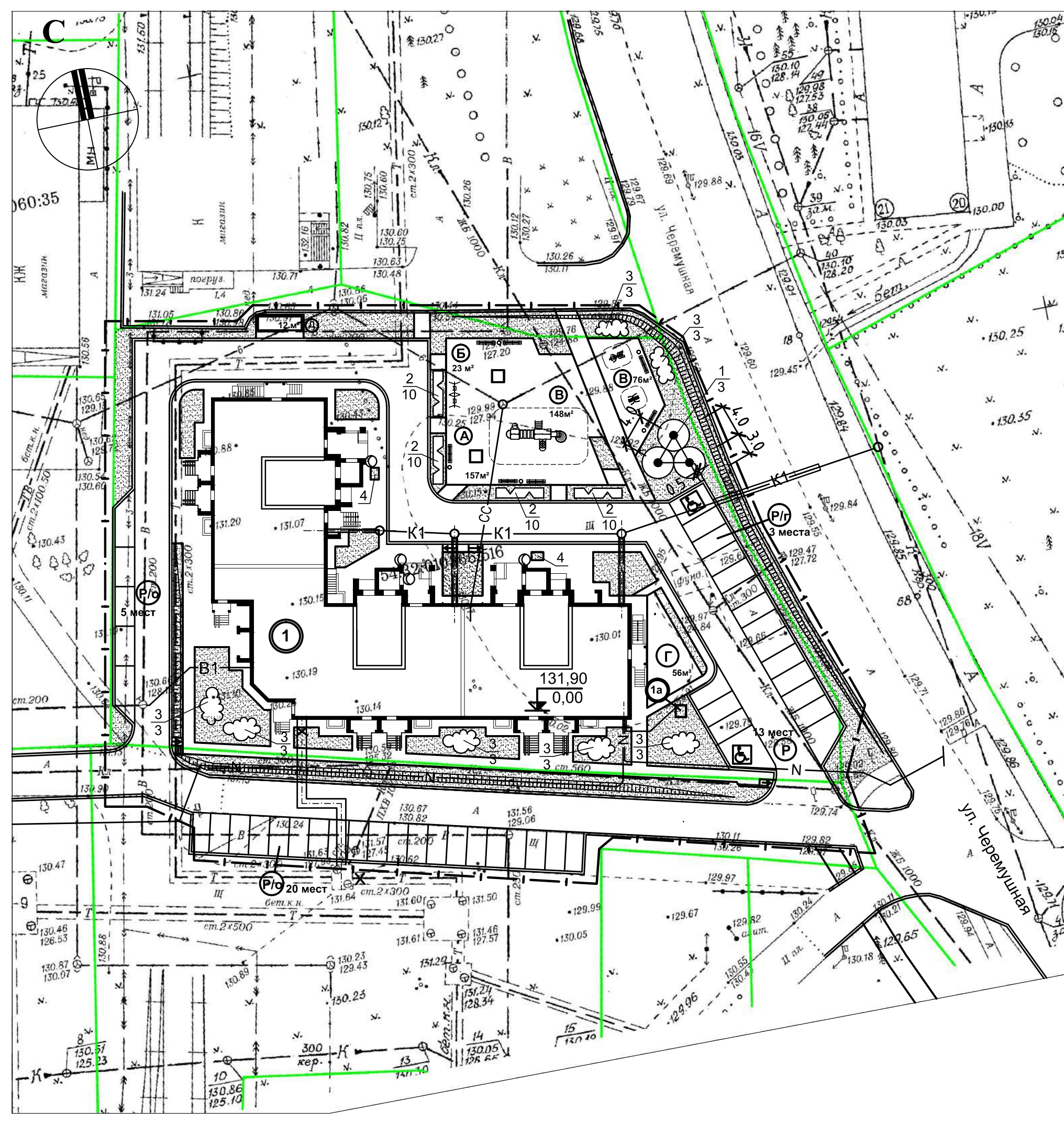
Изм.	Кол.уч	Лист	№ док.	Подпись	Дата	Жилой дом №1	Стадия	Лист	Листов	
Разработал	Омилаенко				12.2020		П	4		
Проверил	Надточей				12.2020					
ГАП	Шершень				12.2020					
Сводный план инженерных сетей							АО ПИ "Новосибгражданпроект" АПМ-4			

Инв.№ подл. 81090
 Подпись и дата
 Взам. Инв.№

Инв.№ подл. 81090

Подпись и дата

Взам. Инв.№



Ведомость малых форм архитектуры

Графическое изображение	Типовой проект	Наименование	Кол.-во
—	Дет.площадки АТРИКС	Скамья МФ 1.04	6
•	Дет.площадки АТРИКС	Урна для мусора МФ 6.065	5
⊕	Дет.площадки АТРИКС	Качели ДИО 1.02	1
□	Дет.площадки АТРИКС	Песочница МФ 3.032	1
	Дет.площадки АТРИКС	Детский игровой комплекс	1
Ж	Дет.площадки АТРИКС	Спортивный тренажёр СО 6.33	1
	Дет.площадки АТРИКС	Спортивный тренажёр СО 6.11	1

Ведомость элементов озеленения

№ по плану	Наименование породы и вида насаждения	Кол-во	Примечания
Деревья лиственные			
1	Рябина обыкновенная	2	с КОМОМ 0.8 x 0.8 x 0.5 м
Кустарник в живой изгороди (одноряд.)			
2	Спирея иволистная (2шт. куст. на 1пм) шт/пм	40/20	саженец
Кустарник в группах			
3	Сирень кустовая, шт.	21	саженец
4	Цветник-многолетник, шт.	2	
	Газон обыкновенный, м²	1159	по слою 0.2 м. растит. земли

Условные обозначения

	Проектируемые здания
	Граница проектирования
	Граница землепользования
	Проектируемый газон
	Проектируемый кустарник в живой изгороди
	Проектируемые лиственные деревья
	Проектируемый кустарник в группах
	Светильники типа Gewiss-70

Ведомость жилых и общественных зданий и сооружений 12

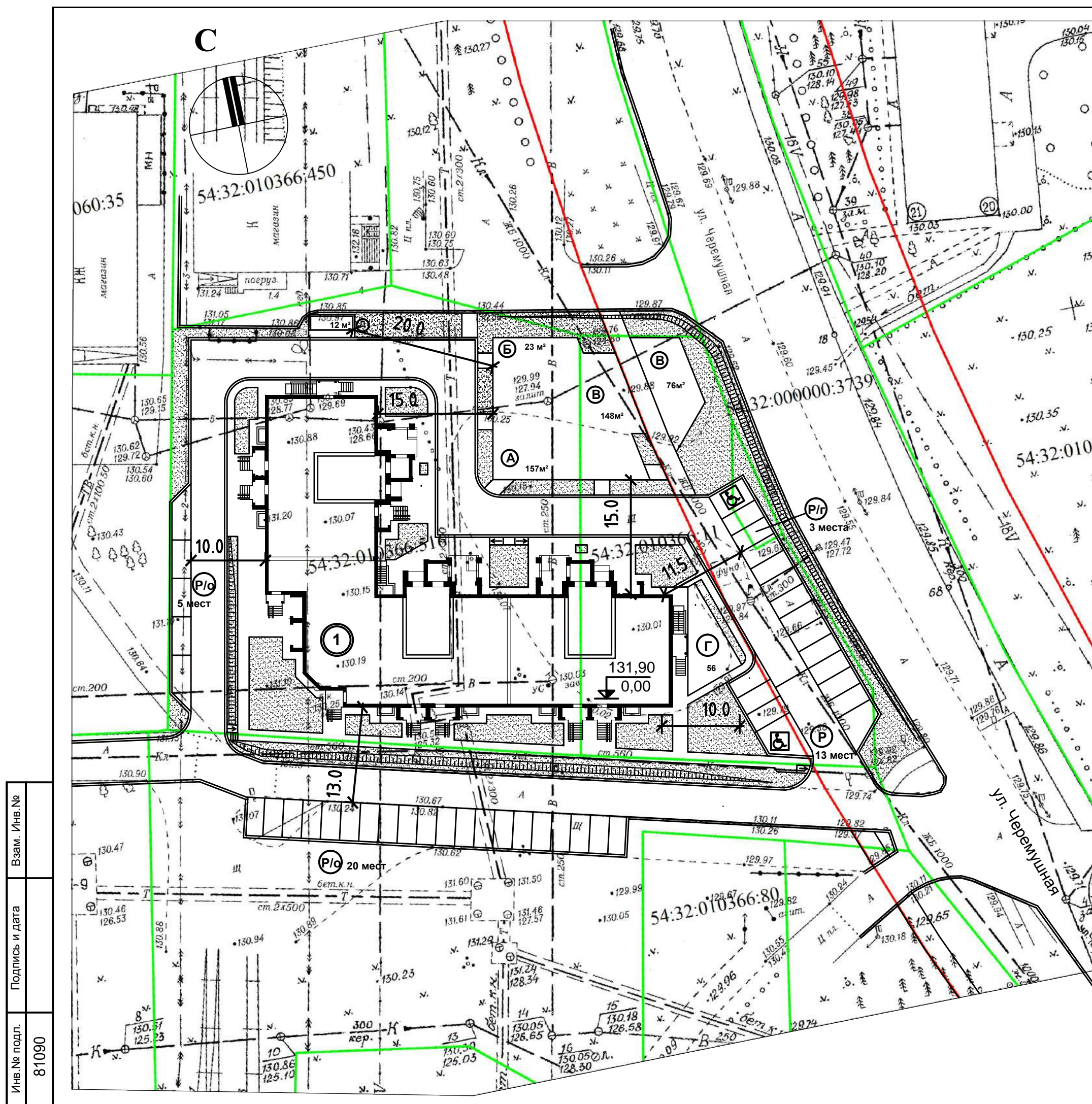
номера на плане	наименование и обозначение	этажность	количество		площадь, м²		строительный объем, м³				
			зданий	квартир	зданий	пл. квартир	зданий	всего			
1	Жилой дом	9	1	104	104	1382	1382	5384,88	5384,88	34614,57	34614,57
			с встроенными помещениями (полезная пл.)	-	-	-	-	-	-	715,19	-
1a	ДГУ										

Экспликация площадок

№ по ГП	Наименование площадок	Площадь по проекту м²
А	Площадка для игр детей	157
Б	Площадка для отдыха взрослых	23
В	Площадка для занятий физкультурой	224
Г	Площадка для чистки вещей	56
Д	Площадка для сбора мусора	12
Р	Автостоянки	13 / 180
Р/г	Автостоянки (гостевые, мест)	3
Р/о	Автостоянки (офисы, мест)	25
	Места для транспорта инвалидов	2

- План благоустройства и освещения территории выполнен на сводном плане инженерных сетей.
- Перед началом работ по озеленению произвести трассировку подземных сетей, при посадке соблюдать нормативные разрывы между зелеными насаждениями и сетями.
- Разбивку зеленых насаждений производить от планировочных элементов.
- Размеры даны в метрах.
- Расстояние между деревьями в рядовой посадке принято 4м.
- Площадь котлованов под деревья и кустарники газонными травами не засеивать.
- Посадку деревьев и кустарников производить с добавлением растительной земли 50%.
- Условные обозначения, кроме приведенных на чертеже, приняты по ГОСТ 21.204-93.
- Существующие деревья и кустарники по возможности сохранить.
- Для освещения дворовой территории над подъездами предусмотрена установка светодиодных светильников типа Gewiss-70. Светильники установить на парапете. Управление освещением осуществляется автоматически от фоторелейного устройства.

Изм.	Кол.уч	Лист	№ док.	Подпись	Дата	8960 - ПЗУ						
Многоквартирный жилой дом № 1 с встроенными на 1 этаже нежилыми помещениями по адресу : Новосибирская область, г.Бердск, в районе бани "Здоровье" на Микрорайоне.						Стадия	Лист	Листов				
						Разработал	Омиленко		12.2020	Жилой дом №1	П	5
						Проверил	Надточей		12.2020			
ГАП	Шершень		12.2020									
План благоустройства и освещения территории						АО ПИ "Новосибгражданпроект" АПМ-4						



Расчет территории придомовых площадок

№ по ГП	Наименование площадок	Удельные размеры площадок м²/чел	Нормативная площадь м²	Площадь по проекту м²
А	Площадка для игр детей	0,7	152	157
Б	Площадка для отдыха взрослых	0,1	22	23
В	Площадка для занятий физкультурой	1,0	216	224
Г	Площадка для чистки вещей	0,3	65	56
Д	Площадка для сбора мусора			12
Е	Зеленые насаждения	6,0	1296	1172
Р	Автостоянки (мест/ м²)	0,8	13 / 173	13 / 180
Р/г	Автостоянки (гостевые, мест)	-	3	3
Р/о	Автостоянки (офисы, мест)	-	25	25
	Места для транспорта инвалидов	-	2	2

Исходные данные для расчета

№ п.п.	Наименование	Количество	Един.измер.
1	Площадь участка (в границах земельного участка)	4575	м²
2	Площадь застройки	1382	м²
3	Площадь покрытий и отмостки	2021	м²
4	Площадь офисов	736	м²
5	Площадь квартир	5385	м²
6	Количество жителей	216	чел.

Условные обозначения

	Проезды , тротуары , площадки, газоны
	Проектируемые здания

Ведомость жилых и общественных зданий и сооружений

номер на плане	наименование и обозначение	этажность	количество		площадь, м²		строительный объем, м³				
			зданий	квартир	застройки	пл. квартир	зданий	всего			
									здания	всего	здания
1	Жилой дом	9	1	104	104	1382	1382	5384,88	5384,88	34614,57	34614,57

- Настоящий чертеж выполнен на топосъемке М 1:500, выполненной ООО "ГЕОСИТИ" г. Новосибирска в августе 20208 года.
- Число жителей (N), определяется исходя из жилищной обеспеченности - 25 м² /чел (Согласно данным генплана г. Бердска , разработанного ОАО ПИ "Новосибгражданпроект" в 2003 г.). N = 5385 / 25 = 216 человек
- Расчетное количество автостоянок 13 машино-мест. Кроме того предусмотрено 3 места для гостевых автостоянок и 1 место для транспорта инвалидов. Для офисов , расположенных на 1-м этаже, площадью - 736 кв.м.предусмотрено 25 машино-мест и 1 место для транспорта инвалидов.
- Размеры элементов благоустройства (площадок) и расстояния от них до жилых и общественных зданий приняты в соответствии с " Нормативами градостроительного проектирования города Бердска ", утвержденными Советом депутатов г. Бердска, решением №658 от 15.04. 2010 г. таблица 3, табл.23

8960 - ПЗУ					
Многоквартирный жилой дом №1 с встроенными на 1 этаже нежилыми помещениями по адресу : Новосибирская область, г.Бердск, в районе бани " Здоровье" на Микрорайоне.					
Изм.	Кол.уч	Лист	№ док.	Подпись	Дата
Разработал	Шершень				12.2020
Проверил	Надточей				12.2020
ГАП	Шершень				12.2020
Жилой дом №1			Стадия	Лист	Листов
Расчет придомовой территории			П	6	
АО ПИ "Новосибгражданпроект" АПМ-4					

Инва.№ подл. 81090

Подпись и дата

Взам. Инв.№

Ведомость жилых и общественных зданий и сооружений

номер на плане	наименование и обозначение	этажность	количество		площадь, м ²				строительный объем, м ³		
			зданий	квартир	застройки		пл. квартир		зданий	всего	
					здания	всего	здания	всего			
1	Жилой дом	9	1	104	104	1281	1281	5384.88	5384.88	34614,57	34614,57

Исходные данные для расчета продолжительности инсоляции :

Высота проектируемого 9-ти этажного жилого дома - 28 метров
(Высота принята до низа подоконной части окон 1 -х этажей)
и - 25 метров до низа подоконной части окон 2 -х этажей.

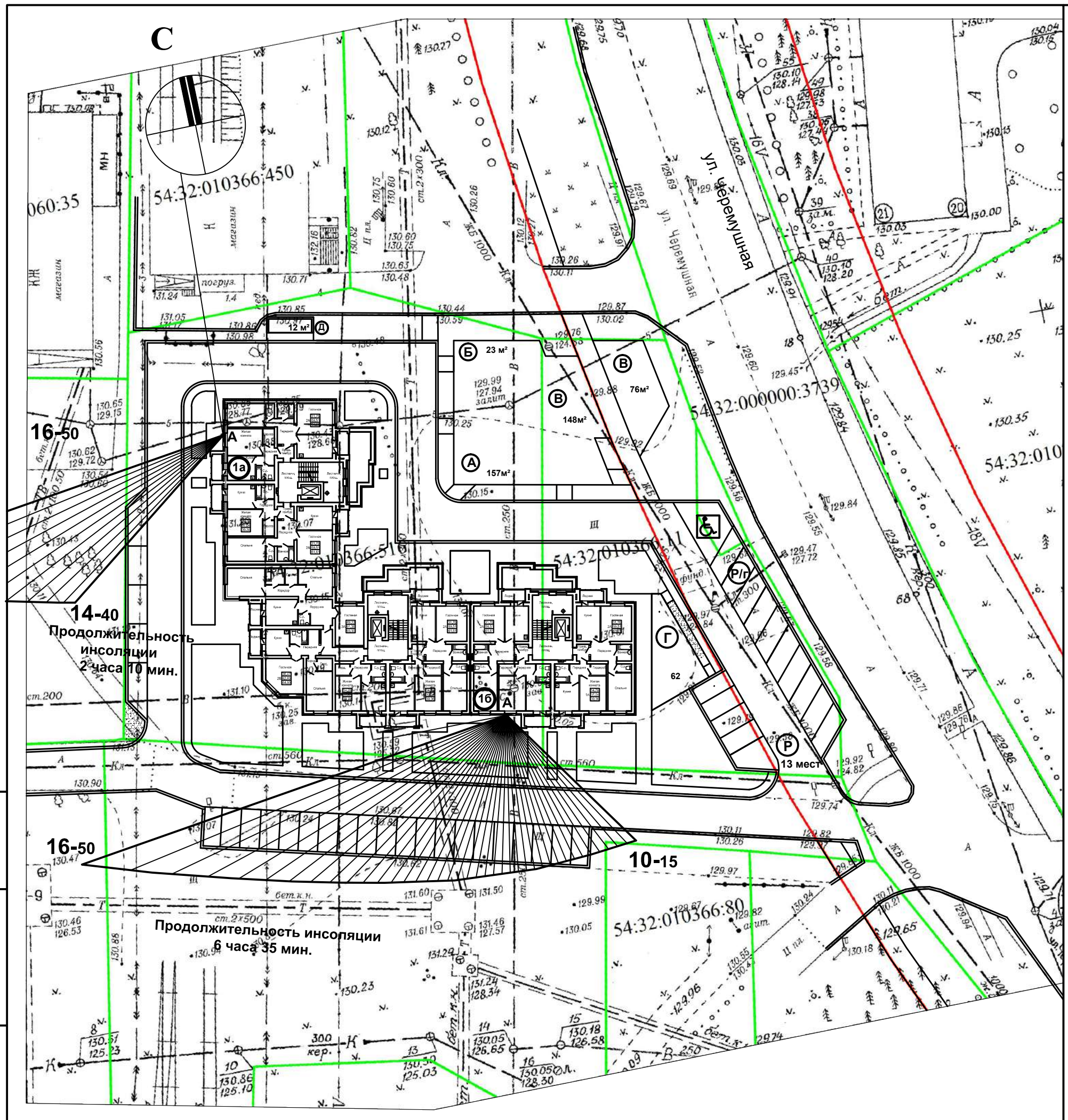
Проектируемый жилой дом расположен на расстоянии более 60 метров от существующего 5-ти этажного жилого дома , расположенного на противоположной стороне ул. Черемушная, и поэтому не оказывает влияние на затенение и продолжительность инсоляции этого дома.

Продолжительность инсоляции проверяется на 2-м этаже проектируемого жилого дома (1 этажи нежилые) в жилой комнате 1- комнатной квартиры 1а и в 1- комнатной квартире 1б на (2-9 этажах) , как самых неблагоприятных по условиям инсоляции (квартиры имеют одностороннюю ориентацию и окна жилых комнат расположены у стены лоджий. Продолжительность инсоляции в проверяемой жилой комнате 1- комнатной квартиры 1а составляет 2 часа 10 минут (с 14 часов 40 минут до 16 часов 50 минут) .

Продолжительность инсоляции в проверяемой жилой комнате 1- комнатной квартиры 1б составляет 6 часов 35 минут (с 10 часов 15 минут до 16 часов 50 минут) .

Таким образом продолжительность инсоляции всех проверяемых квартир удовлетворяет требованиям СанПин 2.1.2.2645 - 10, п.5.8. "Санитарно-эпидемиологические требования к условиям проживания в жилых зданиях и помещениях" и требованиям СанПин 2.2.1/2.1.1.1076-01 п.2.5. ,п 7.7 "Гигиенические требования к инсоляции и солнцезащите жилых и общественных зданий и территорий"

						8960 - ПЗУ		
						Многоквартирный жилой дом № 1 с встроенными нежилыми помещениями на 1 этаже, по адресу : Новосибирская область, г.Бердск, в районе бани "Здоровье" на Микрорайоне.		
Изм.	Кол.уч	Лист	№ док.	Подпись	Дата			
Разработал	Шершень				12.2020			
Проверил	Надточей				12.2020			
ГАП	Шершень				12.2020			
						Жилой дом №1		
						Стадия	Лист	Листов
						П	7	
						Расчет инсоляции жилых помещений		
						АО "ПИ "Новосибгражданпроект" АПМ-4		



Взам. Инв. №	
Подпись и дата	
Инв. № подл.	81090