

Ведомость рабочих чертежей основного комплекта

Лист	Наименование	Примечание
1	Общие данные (начало)	Изм.1, 2 (Зам.)
2	Общие данные (окончание)	Изм.2 (Зам.)
3	Разбивочный план М 1:500	Изм.1, 2 (Зам.)
4	План организации рельефа М 1:500	Изм.1, 2 (Зам.)
5	План земляных масс М 1:500	Изм.2 (Зам.)
6	План благоустройства М 1:500	Изм.1, 2 (Зам.)
7	Сводный план инженерных сетей М 1:500	Изм.1, 2 (Зам.)
8	Ситуационный план М 1:2000	
9	Ограждение ОГ-1	
10	Лоток	Изм.2 (Нов.)

Ведомость малых форм архитектуры

Поз.	Обозначение	Наименование	Кол.	Примечание
1		Скамейка без спинки 1,9 x 0,41 x 0,5 м	6	ООО "Акиба"
2		Урна стационарная поворотная (V-40л)	6	ООО "Акиба"
3		Горка для детей СКАТ (1,0м)3,4 x 0,73 x 1,75 м)	1	ООО "Акиба"
4		Балансир для детей двойной со спинками	1	ООО "Акиба"
5		Качели детские большие на металлических стойках двойные	1	ООО "Акиба"
6		Навес для детей ГРИБОК 2,2 x 2,2 x 2,2 м	1	ООО "Акиба"
7		Песочница детская 1,2м 1,2 x 1,2 x 0,26 м	1	ООО "Акиба"
8		Ограждение ОГ-1		78 п.м см. лист 9
		Лоток		56 п.м см. лист 10

ТЕХНИЧЕСКИЕ РЕШЕНИЯ, ПРИНЯТЫЕ В РАБОЧИХ ЧЕРТЕЖАХ, СООТВЕТСТВУЮТ ТРЕБОВАНИЯМ ЭКОЛОГИЧЕСКИХ, САНИТАРНО - ГИГИЕНИЧЕСКИХ, ПРОТИВОПОЖАРНЫХ И ДРУГИХ НОРМ, ДЕЙСТВУЮЩИХ НА ТЕРРИТОРИИ РОССИЙСКОЙ ФЕДЕРАЦИИ И ОБЕСПЕЧИВАЮТ БЕЗОПАСНУЮ ДЛЯ ЖИЗНИ И ЗДОРОВЬЯ ЛЮДЕЙ ЭКСПЛУАТАЦИЮ ОБЪЕКТА ПРИ СОБЛЮДЕНИИ ПРЕДУСМОТРЕННЫХ РАБОЧИМИ ЧЕРТЕЖАМИ МЕРОПРИЯТИЙ.

ГЛАВНЫЙ ИНЖЕНЕР ПРОЕКТА:  Карзонов Д.А.

Технико - экономические показатели


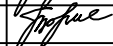

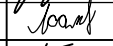


Поз.	Наименование	Ед.изм.	Количество
1	Площадь участка	га	0,74
2	Площадь участка домов 1 и 2.1	м2	3432.5
3	Площадь застройки зданий	м2	1111,18
4	Площадь проездов и парковок	м2	1250
5	Площадь тротуаров	м2	241
6	Площадь детской игровой площадки	м2	321
7	Площадь озеленения: всего	м2	515
	посадок	м2	-
	газона	м2	515
8	Протяженность бордюрного камня БВ.100.30.15	п.м.	352
9	Протяженность бордюрного камня БР.100.20.8	п.м.	119
10	Протяженность газонного ограждения ОГ-1	п.м.	78.0
11	Протяженность лотка	п.м.	56.0

Ведомость жилых и общественных зданий и сооружений

№ п / п	Обозначение типов. проекта	Этажность	Количество		Площадь, м2			Строительный объем		
			Здания	Квартир	Застройки		Общая площ. квартир	Здания	Всего	
					здания	всего				здания
1	Многоквартирный жилой дом	9	1	-	106	-	557.81	3133.41	15130	
2.1	Многоквартирный жилой дом	9	1	-	106	-	553.37	3144.47	15281	
2.2	Многоквартирный жилой дом с нежилыми помещениями	9	1	-	130	-	935,45	5047,29	26391,68	

20/17-ГП.1

Жилой комплекс в квартале 78 в г. Якутска. Многоквартирный жилой дом №1 и многоквартирный жилой дом №2.1 (1 очередь).

Изм.	Колуч.	Лист	№док.	Подп.	Дата	Генеральный план	Стадия	Лист	Листов	
2		Зам			05.18		Общие данные (начало)	Р	1	10
1		Зам			03.18	ООО "Сиблайн"				
Исполнил		Борисова			12.17					
Проверил		Самсонова			12.17					
Н.Контр.		Плотникова			12.17					
ГИП		Карзонов			12.17					

Ведомость тротуаров, дорожек и площадок

Условное изображение	Наименование	Длина п.м.	Ширина м ²	Площадь покрытия, м ²	Бордюр из бортового камня	
					тип	п.м
	Проезды и парковок (тип1)	пер.	пер.	1250	БР.100.30.15	352
	Тротуары (тип2)	пер.	пер.	241	БР.100.20.8	119
	Детская игровая площадка (тип3)	пер.	пер.	321		

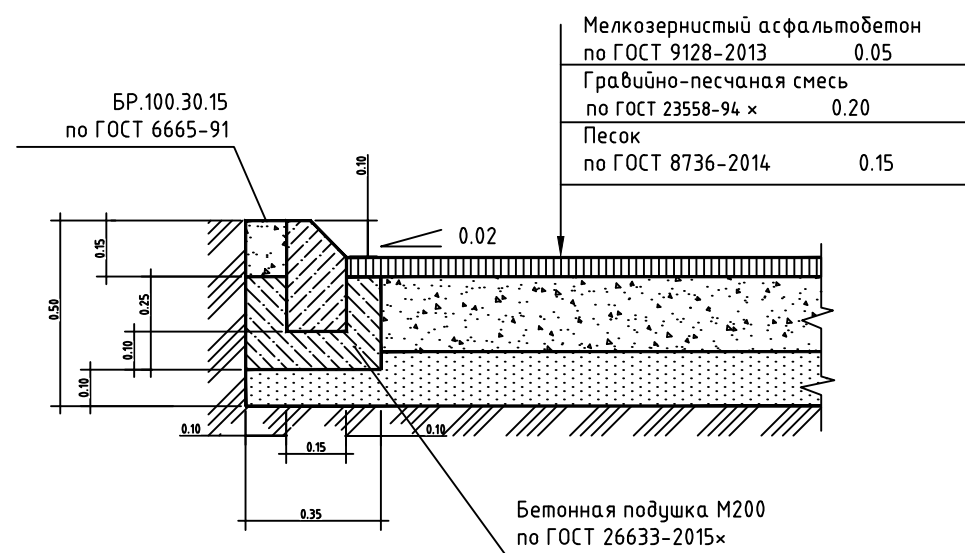
Ведомость элементов озеленения

НОМЕР по плану	НАИМЕНОВАНИЕ ПОРОДЫ И ВИДА НАСАЖДЕНИЯ	ВОЗРАСТ, ЛЕТ	КОЛ., ШТ.	ПРИМЕЧАНИЕ
1	Газон, м2		515	из многолетников

Ведомость объемов работ по озеленению

№п.п.	НАИМЕНОВАНИЕ	ЕД.ИЗМ.	ДЕРЕВЬЯ	КУСТАРНИКИ	ГАЗОНЫ 515 м2	ВСЕГО
1	МУЛЬЧА	м ³	-	-	5.15	5.15
2	ПЛОД.ЗЕМЛЯ	м ³	-	-	57.6	57.6
3	ПЕСОК	м ³	-	-	14.42	14.42
	ВСЕГО	м ³	-	-	77.0	77.0

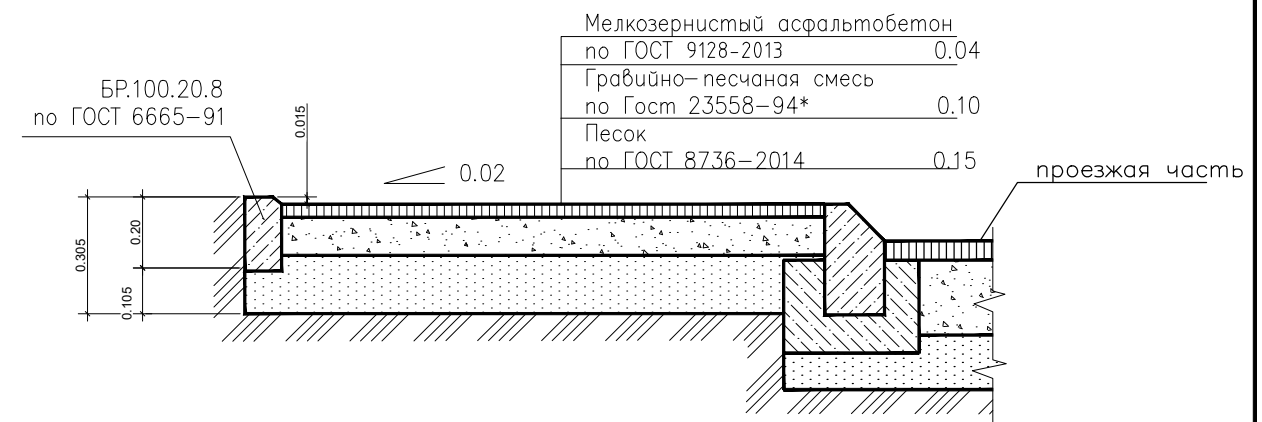
Проезды и автостоянки тип 1



Перечень видов работ, на которые необходимо составление актов освидетельствования скрытых работ

N п.п	Наименование вида работ	Примечание
1	Разбивка осей зданий и сооружений на стройплощадке	
2	Подготовка земполотна для устройства покрытий проездов, тротуаров, площадок	
3	Уплотнение грунта под проездами, тротуарами, площадками	
4	Устройство и уплотнение каждого слоя покрытия подъездных проездов, тротуаров, площадок	

Тротуары тип 2



Детская площадка тип3



Инв.№ подл. 0101

Подпись и дата 12.17

Взам. инв.№

20/17-ГП.1

Жилой комплекс в квартале 78 в г. Якутска. Многоквартирный жилой дом №1 и многоквартирный жилой дом №2.1 (1 очередь).

Изм.	Колуч.	Лист	№док.	Подп.	Дата	Стадия	Лист	Листов
2	Зам			<i>Зам</i>	06.18	Р	2	
Исполнил Борисова <i>Борисова</i> 12.17								
Проверил Самсонова <i>Самсонова</i> 12.17								
Н.Контр. Плотникова <i>Плотникова</i> 12.17								
ГИП Карзонов <i>Карзонов</i> 12.17								
Генеральный план						ООО "Сиблайн"		
Общие данные (окончание)								

Координаты границ участков согласно ГПЗУ
(начало)

Номер на плане	Координата X	Координата Y
1	880209.94	535600.58
2	880203.33	535607.64
3	880217.38	535624.32
4	880206.45	535635.41
5	880211.00	535639.95
6	880218.98	535647.90
7	880225.20	535641.60
8	880233.00	535633.70
9	880244.31	535645.32
10	880255.90	535633.90
11	880266.01	535643.79
12	880254.20	535655.50
13	880239.83	535670.44
14	880244.97	535674.78
15	880316.94	535590.51
16	880320.59	535583.71
17	880309.79	535575.02
18	880311.33	535573.06
19	880254.24	535542.47
20	880240.29	535568.13
21	880218.29	535591.64
22	880224.61	535585.09
23	880228.09	535588.36
24	880231.34	535584.72
25	880236.65	535589.76
26	880230.50	535596.09
27	880229.57	535595.19
28	880217.29	535607.77
29	880236.51	535574.38
30	880235.61	535573.46
31	880250.82	535558.03
32	880258.66	535566.02
33	880243.09	535581.10
34	880241.74	535579.72
35	880241.44	535580.04
36	880235.99	535574.94
37	880250.00	535609.00
38	880244.55	535604.00
39	880254.56	535593.10
40	880259.60	535597.65
41	880264.46	535596.85

см. продолжение

продолжение

Номер на плане	Координата X	Координата Y
42	880278.00	535610.56
43	880266.65	535622.65
44	880255.00	535610.00
45	880297.06	535606.67
46	880277.97	535587.11
47	880296.30	535568.80
48	880314.94	535587.32
49	880311.80	535573.30
50	880310.50	535574.94
51	880320.83	535583.26
52	880322.95	535579.29

Координаты осей проектируемых зданий

Жилой дом №2.1 (1 очередь)

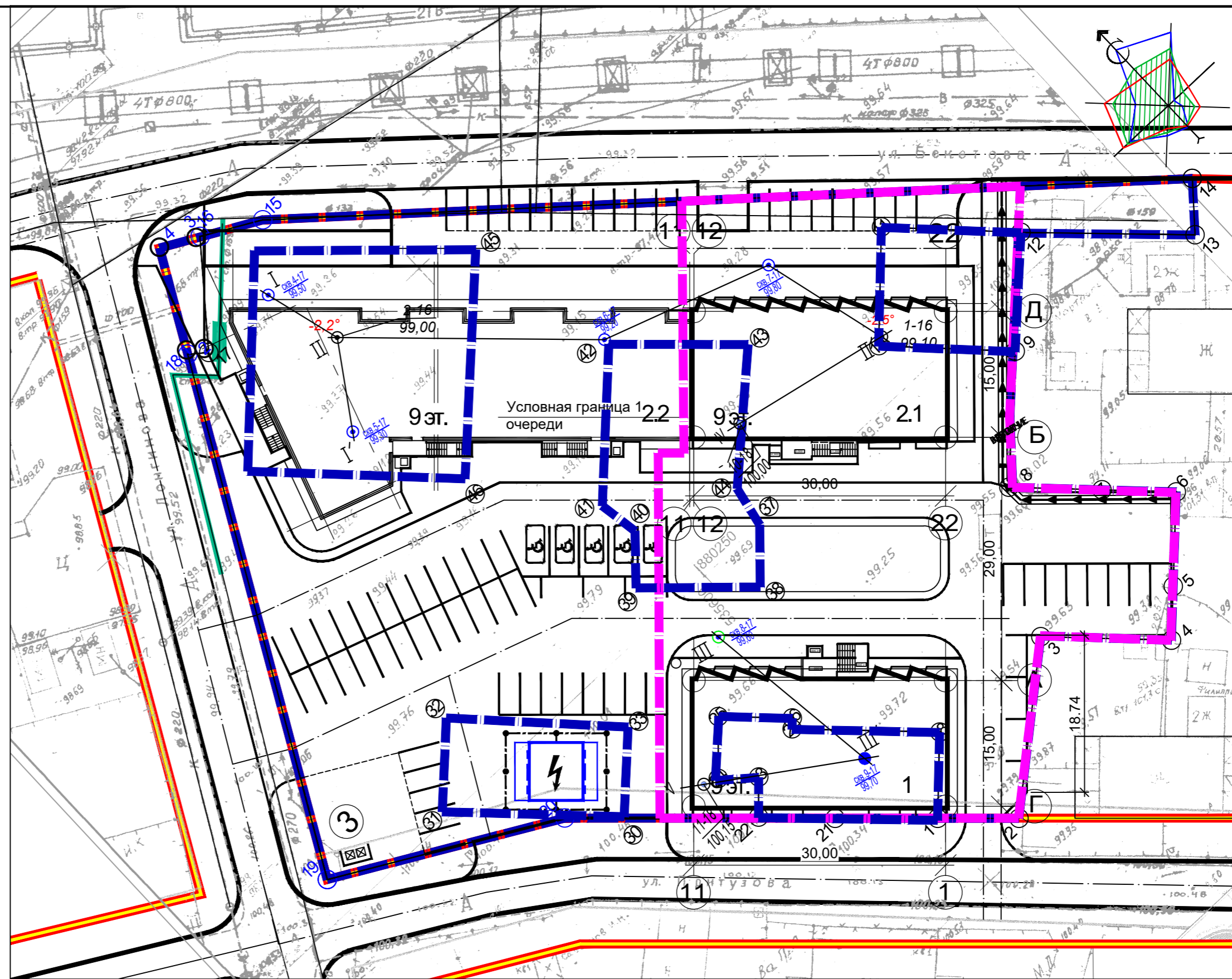
Номер на плане	Координата X	Координата Y
12-Б	880262.96	535610.36
12-Д	880273.92	535620.60
22-Б	880242.48	535632.28
22-Д	880253.44	535642.53

Жилой дом №1 (1 очередь)

Номер на плане	Координата X	Координата Y
11-Г	880230.81	535580.33
11-А	880241.77	535590.57
1-Г	880210.33	535602.25
1-А	880221.29	535612.49

Условные обозначения

	Скважина ее номер и абсолютная отметка устья
	Треугольник видимости "Транспорт-транспорт"
	Треугольник видимости "Пешеход-транспорт"
	Граница красных линий
	Граница участков согласно ГПЗУ
	Условная граница участка 1 очереди



Инв.подл. 0104

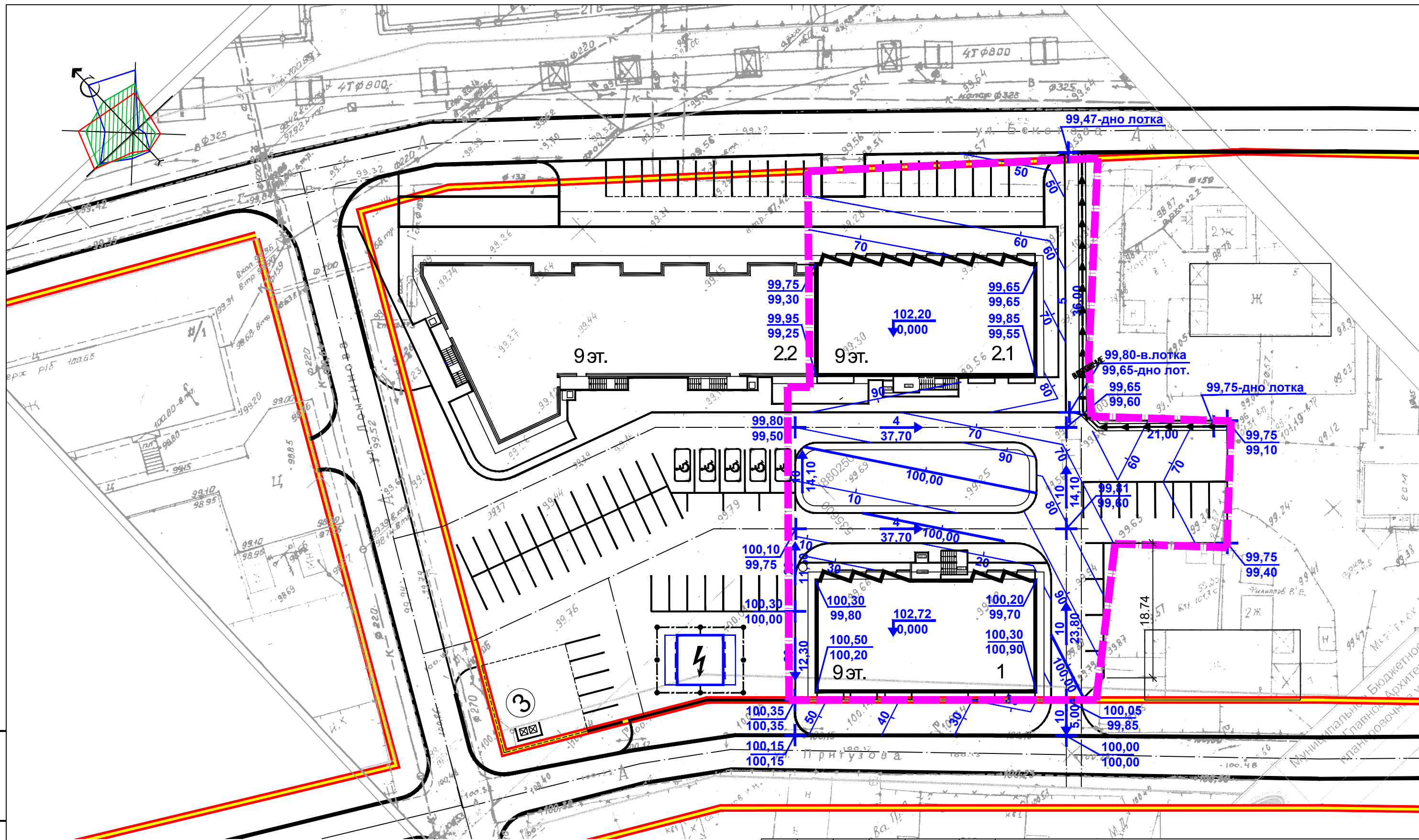
Подпись и дата 12.2017г.

Возм.об?

20/17-ГП.1						
2	Зам		06.18	Жилой комплекс в квартале 78 в г. Якутска. Многоквартирный жилой дом №1 и многоквартирный жилой дом №2.1 (1 очередь).		
1	Зам		03.18			
Изм.	Колуч	Лист	Недок	Подп.	Дата	
Генеральный план				Стадия	Лист	Листов
				Р	3	
Исполнил				Борисова		12.17
Проверил				Самсонова		12.17
Н.Контр.				Плотникова		12.17
ГИП				Карзонов		12.17
Разбивочный план М 1:500				ООО "Сиблайн"		

Копирабал

Формат А2



Условные обозначения

	Проектируемые горизонтали
	Проектируемые отметки
	Натурные отметки
	Уклон, % Расстояние, м

Инв.№ подл. 0101

Подпись и дата
Ирина 12.17

Взам. инв.№

Изм.	Колуч.	Лист	№ док.	Подп.	Дата
2	Зам			<i>Ирина</i>	06.18
1	Зам			<i>Ирина</i>	03.18
Исполнил	Борисова			<i>Ирина</i>	12.17
Проверил	Самсонова			<i>Ирина</i>	12.17
Н.Контр.	Плотникова			<i>Ирина</i>	12.17
ГИП	Карзонов			<i>Ирина</i>	12.17

20/17-ГП.1			
Жилой комплекс в квартале 78 в г. Якутска. Многоквартирный жилой дом №1 и многоквартирный жилой дом №2.1 (1 очередь).			
Генеральный план	Стадия	Лист	Листов
	Р	4	
План организации рельефа М 1:500		ООО "Сиблайн"	

ВЕДОМОСТЬ ОБЪЕМОВ ЗЕМЛЯНЫХ МАСС

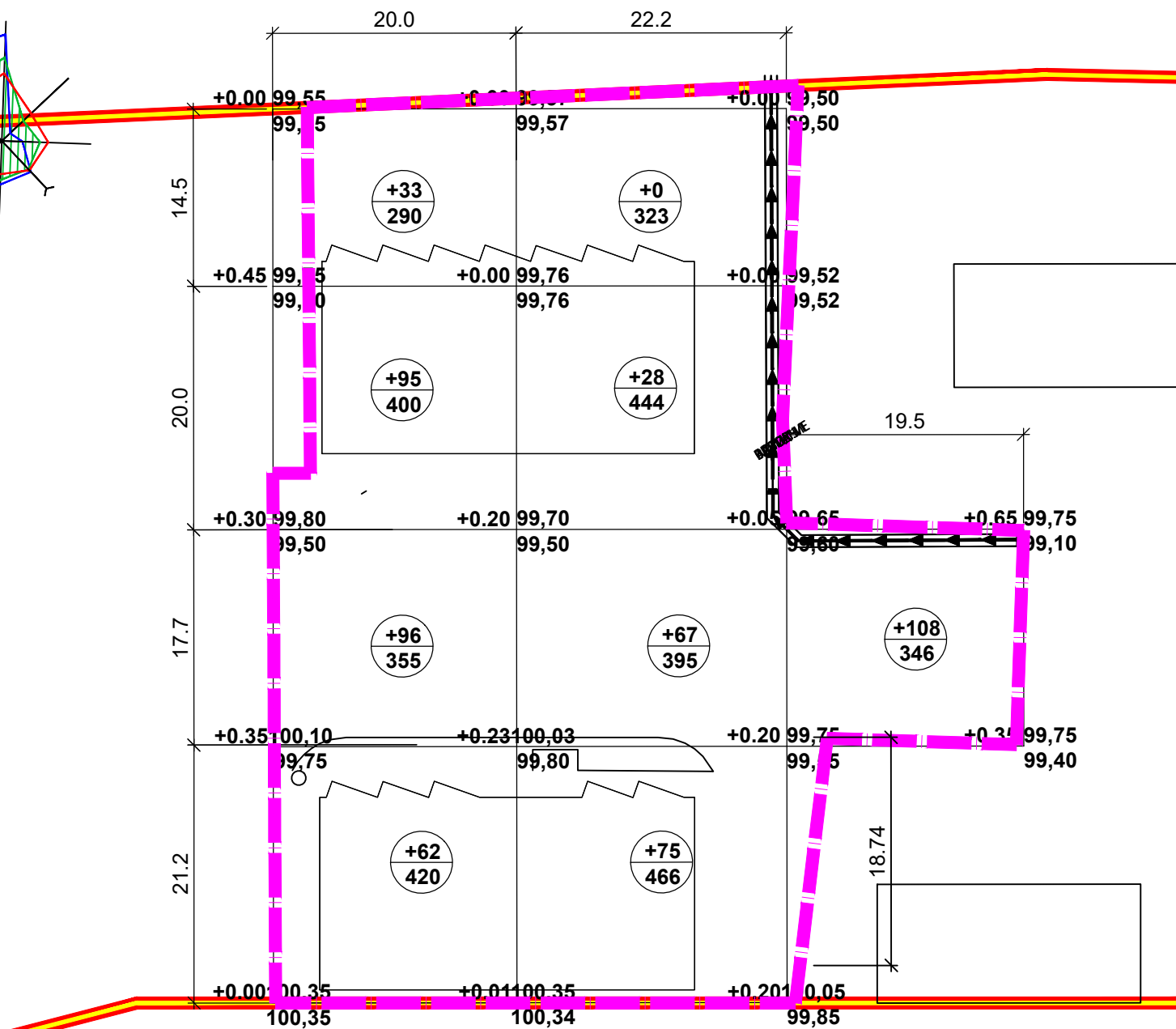
Наименование грунта	Количество, м3	
	Проектируемый участок	
	Насыпь (+)	Выемка (-)
1. Грунт планировки территории	564	
2. Вытесненный грунт, в т.ч. при устройстве:	620	-
а) подземных частей зданий (сооружений)	-	-
б) автодорожных покрытий	-	(543)
в) водоотводных сооружений	-	-
г) плодородной почвы на участках озеленения	-	(77)
4. Грунт для устройства откосов	-	
5. Поправка на уплотнение (K=0,12)	75	
6. Всего пригодного грунта	695	620
7. Недостаток пригодного грунта		75*
8. Итого перерабатываемого грунта	695	695

* в карьере

Условные обозначения

+0.51 108.49	Отметка насыпи, м ³	Проектная отметка, м
107.98		Существующая отметка земли, м

+100 400	Объем земляных работ в квадрате
	Площадь участка, м



ОБЪЕМ ЗЕМЛЯНЫХ РАБОТ

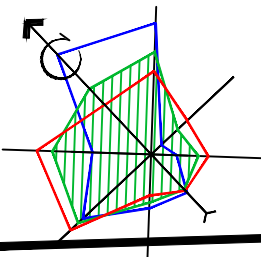
Насыпь(+)	286	170	108	всего, м ³	564
Выемка(-)	-	-	-		-

Примечание:

1. Предусмотреть корректировку рабочих отметок в местах устройства корыт под конструкции дорожных одежд
2. В районах вечной мерзлоты в целях сохранения подстилающих грунтов в мерзлом состоянии расчистка мест прокладки проездов, тротуаров, пешеходных дорожек и площадок должна производиться в зимний период и только в пределах границ их прокладки.

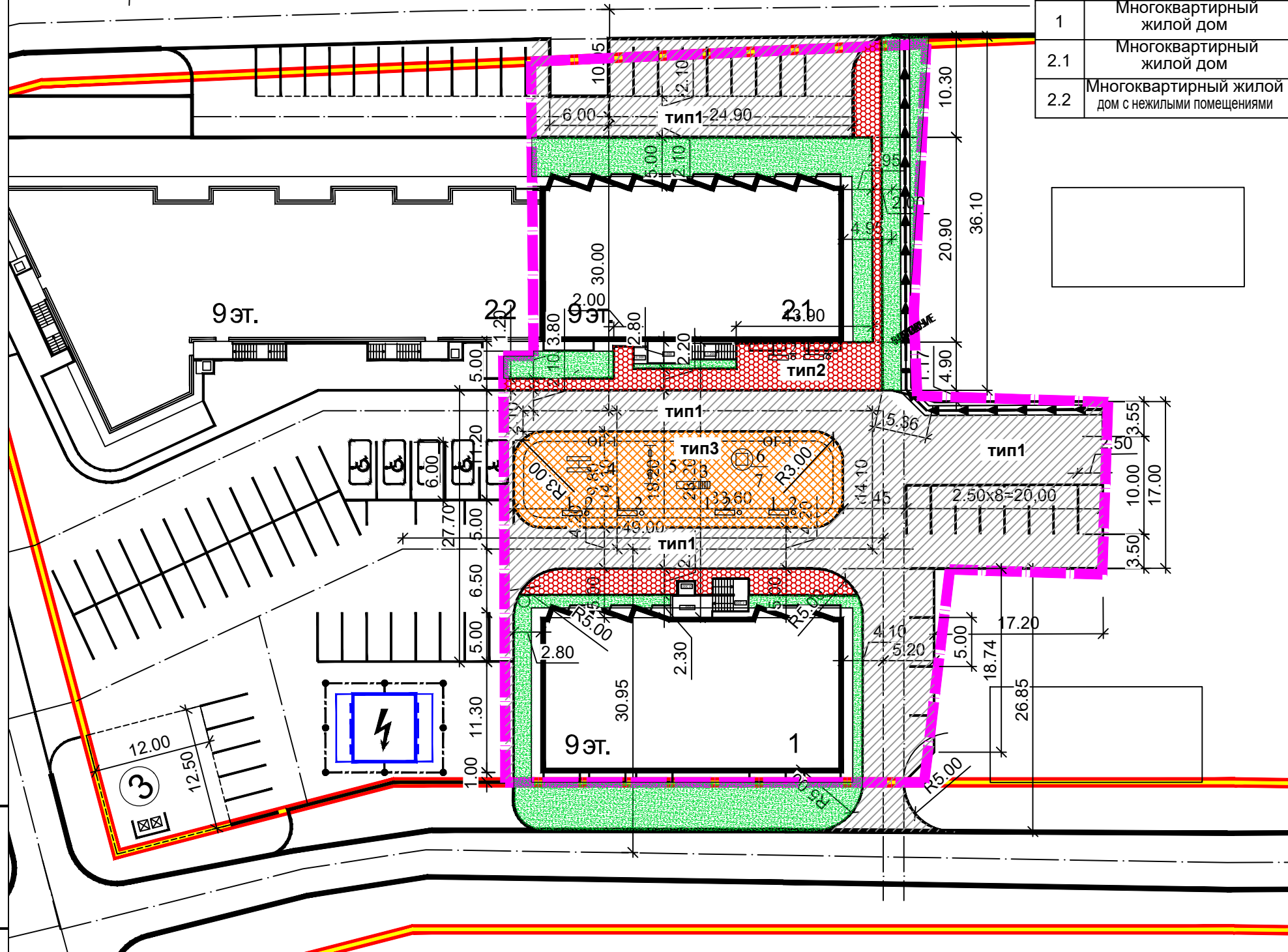
						20/17-ГП.1			
						Жилой комплекс в квартале 78 в г. Якутска. Многоквартирный жилой дом №1 и многоквартирный жилой дом №2.1 (1 очередь).			
2	Зам				06.18	Генеральный план	Р	5	Листов
Изм.	Колуч	Лист	№ док	Подп.	Дата				
Исполнил	Борисова				12.17	План земляных масс М 1:500	ООО "Сиблайн"		
Проверил	Самсонова				12.17				
Н.Контр.	Плотникова				12.17				
ГИП	Карзонов				12.17				

Инв.№ подл.	0101
Взам. инв.№	
Подпись и дата	<i>С.С.С.</i> 12.17



Ведомость жилых и общественных зданий и сооружений

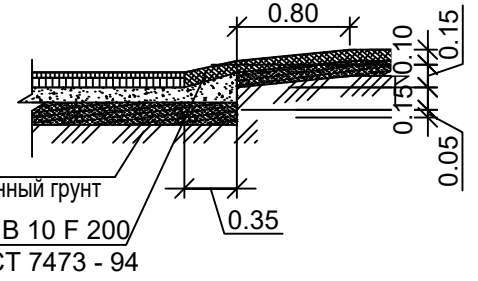
№ п / п	Обозначение типов. проекта	Этажность	Количество		Площадь, м2			С тр. объем	
			Зданий	Квартир	Застройки		Общая площ. квартир	Здания	Всего
					здания	всего			
1	Многоквартирный жилой дом	9	1	-	106	-	557.81	3133.41	15130
2.1	Многоквартирный жилой дом	9	1	-	106	-	553.37	3144.47	15281
2.2	Многоквартирный жилой дом с нежилыми помещениями	9	1	-	130	-	935,45	5047,29	26391,68



- Условные изображения
- Граница отведенного участка
 - Красные линии
 - Проектируемые здания и сооружения
 - Проектируемые асфальтовое покрытие (проезды)
 - Газон
 - Тротуар
 - Площадки дворового благоустройства
 - Ограждение площадок
 - Кустарники
 - Наружное освещение на опорах

Инв.№ подл. 0101
 Подпись и дата 12.17
 Взам. инв.№

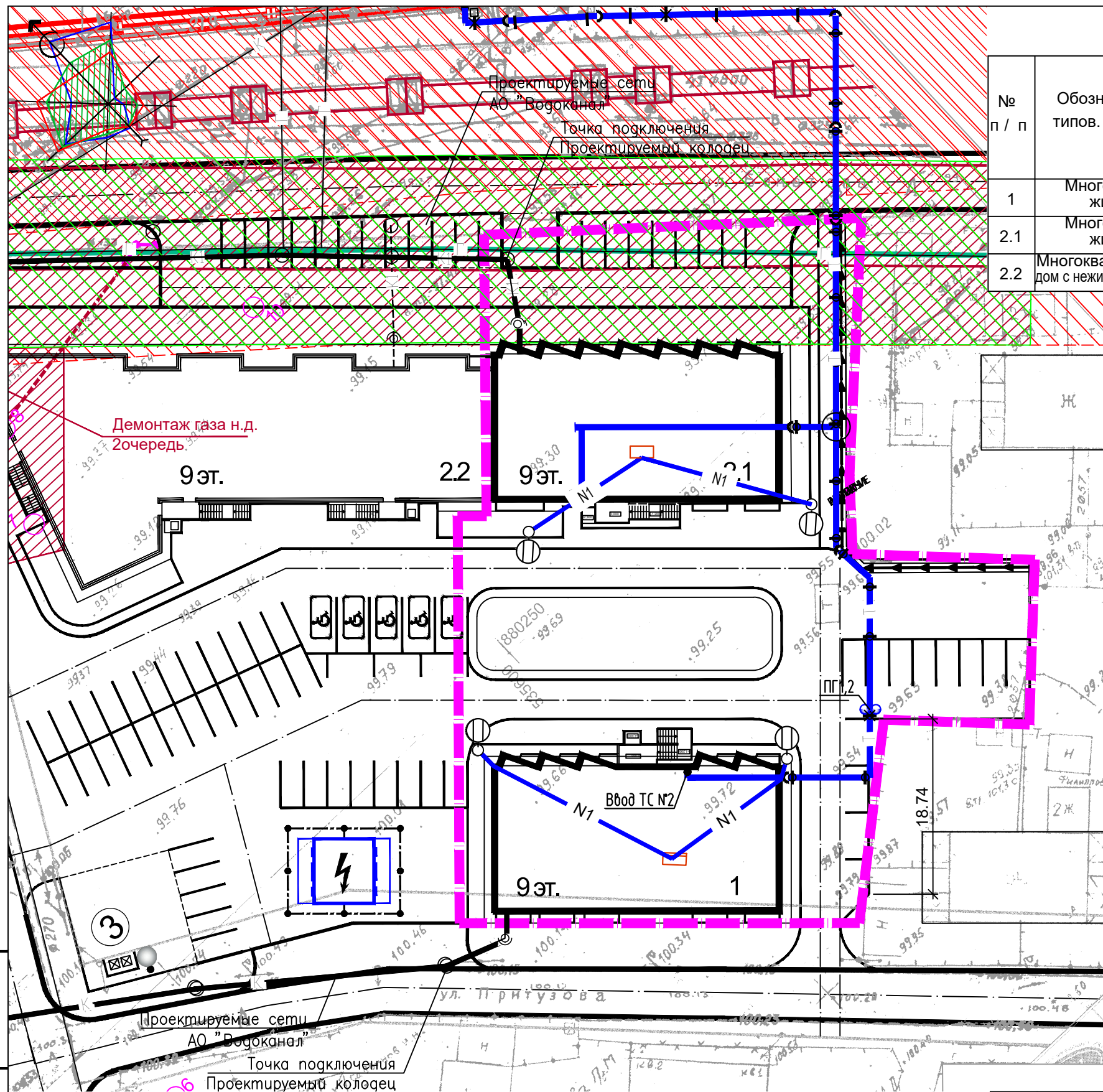
Конструкция пандуса на пересечении тротуара с проездами



Примечания:
 1. По обеим сторонам перехода через проезжую часть должны быть установлены бордюрные пандусы.
 2. При устройстве съездов с тротуара на транспортный проезд уклон должен быть не более 1:12, а около здания и в затесненных местах допускается увеличивать продольный уклон до 1:10 на протяжении не более 10 м.
 3. Расчет автостоянки для маломобильных групп населения: до 100стоянок- включительно 5 %, но не менее одного места. По расчету в проекте предусмотрены 5 машино/места, которые выделяются знаками для стоянок машин маломобильных групп.

Изм.	Колуч	Лист	Недок	Подп.	Дата
2	Зам			<i>С.Самсонова</i>	06.18
1	Зам			<i>С.Самсонова</i>	03.18
Исполнил	Борисова			<i>С.Самсонова</i>	12.17
Проверил	Самсонова			<i>С.Самсонова</i>	12.17
Н.Контр.	Плотникова			<i>С.Самсонова</i>	12.17
ГИП	Карзонов			<i>С.Самсонова</i>	12.17

20/17-ГП.1			
Жилой комплекс в квартале 78 в г. Якутска. Многоквартирный жилой дом №1 и многоквартирный жилой дом №2.1 (1 очередь).			
Генеральный план		Стадия	Лист
		Р	6
План благоустройства территории М 1:500		ООО "Сиблайн"	
		Листов	



Ведомость жилых и общественных зданий и сооружений

№ п / п	Обозначение типов. проекта	Этажность	Количество		Площадь, м2		С тр. объем			
			Здания	Квартир	Застройки	Общая площ. квартир	Здания	Всего		
									здания	всего
1	Многоквартирный жилой дом	9	1	-	106	-	557.81	3133.41	15130	
2.1	Многоквартирный жилой дом	9	1	-	106	-	553.37	3144.47	15281	
2.2	Многоквартирный жилой дом с нежилыми помещениями	9	1	-	130	-	935,45	5047,29	26391,68	

Условные изображения

N	Условные изображения	Наименование
1		Наружное освещение на опорах
2		Проектируемые сети канализации
3		Опора светильника
4		Кабельная линия КЛ-0,4 кВ в земляной траншее
5		Сети тепло-водоснабжения
		Пожарный гидрант

Координаты ЗОУИТ сетей электроснабжения, согласно градостроительному плану земельного участка с кадастровым номером 14:36:106013:35

Зоны с особыми условиями использования территорий согласно ППТ, ПМТ квартала

Охранные зоны

- ТЕПЛОСНАБЖЕНИЯ
- ГАЗОСНАБЖЕНИЯ

Номер на плане	Координата X	Координата Y
6	880239,68	535541,57
7	880294,72	535572,25
8	880304,26	535576,91
9	880314,21	535583,90
10	880295,64	535605,21
11	880255,52	535651,26

Взам. инв. N
Подпись и дата
12.17
Инв. N подл.
0101

Охранные зоны:
 - Для газораспределительных сетей - вдоль трасс наружных газопроводов на вечномёрзлых грунтах независимо от материала труб — 10 метров с каждой стороны газопровода. Постановление Правительства РФ от 20 ноября 2000 г. N 878 «Об утверждении Правил охраны газораспределительных сетей».
 - для Трансформаторной подстанции - от всех сторон ограждения подстанции по периметру на расстоянии - 10м;
 - для Воздушной линии, выполненной неизолированным проводником ВЛ-6(10)кВ при любых условиях прохождения -10м;
 - для Воздушной линии, выполненной изолированным проводником ВЛЗ-6(10)кВ (только в границах населенного пункта) - 5м. Постановление Правительства РФ от 24 февраля 2009 г. № 160 "О порядке установления охранных зон объектов электросетевого хозяйства и особых условий использования земельных участков, расположенных в границах таких зон".
 Для тепловых сетей установлены требования безопасных для здоровья человека условий проживания и пребывания в зданиях и сооружениях, согласно Приложению А (обязательное), Таблице А.3 - трубопроводы диам.от 500 до 1400мм - до жилых зданий - 25,0м. СП 124.13330.2012 Тепловые сети. Актуализированная редакция СНиП 41-02-2003".

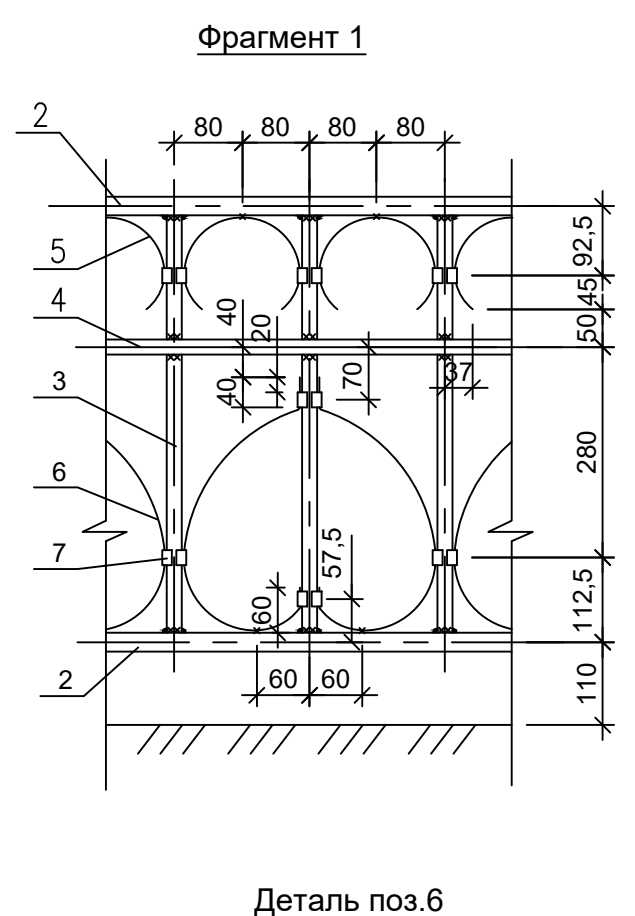
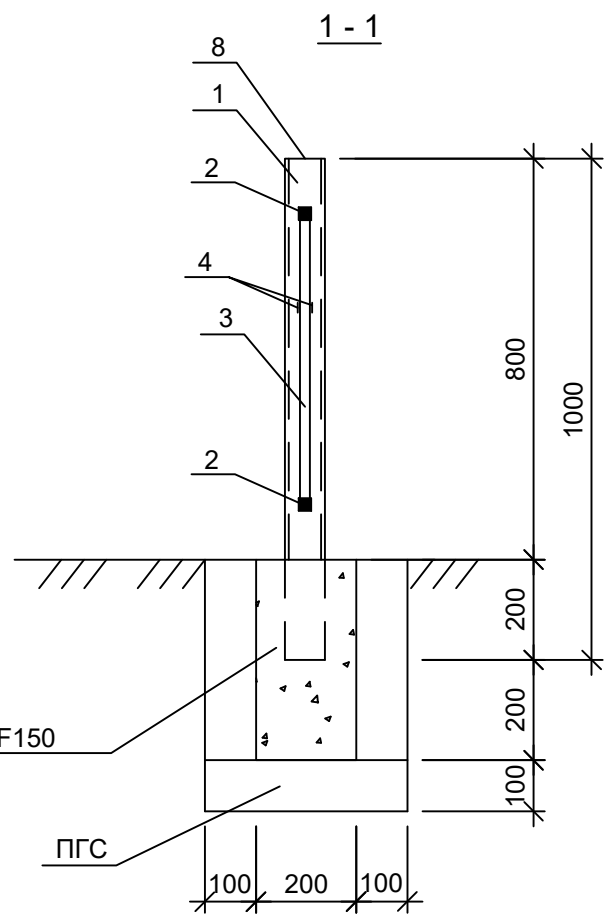
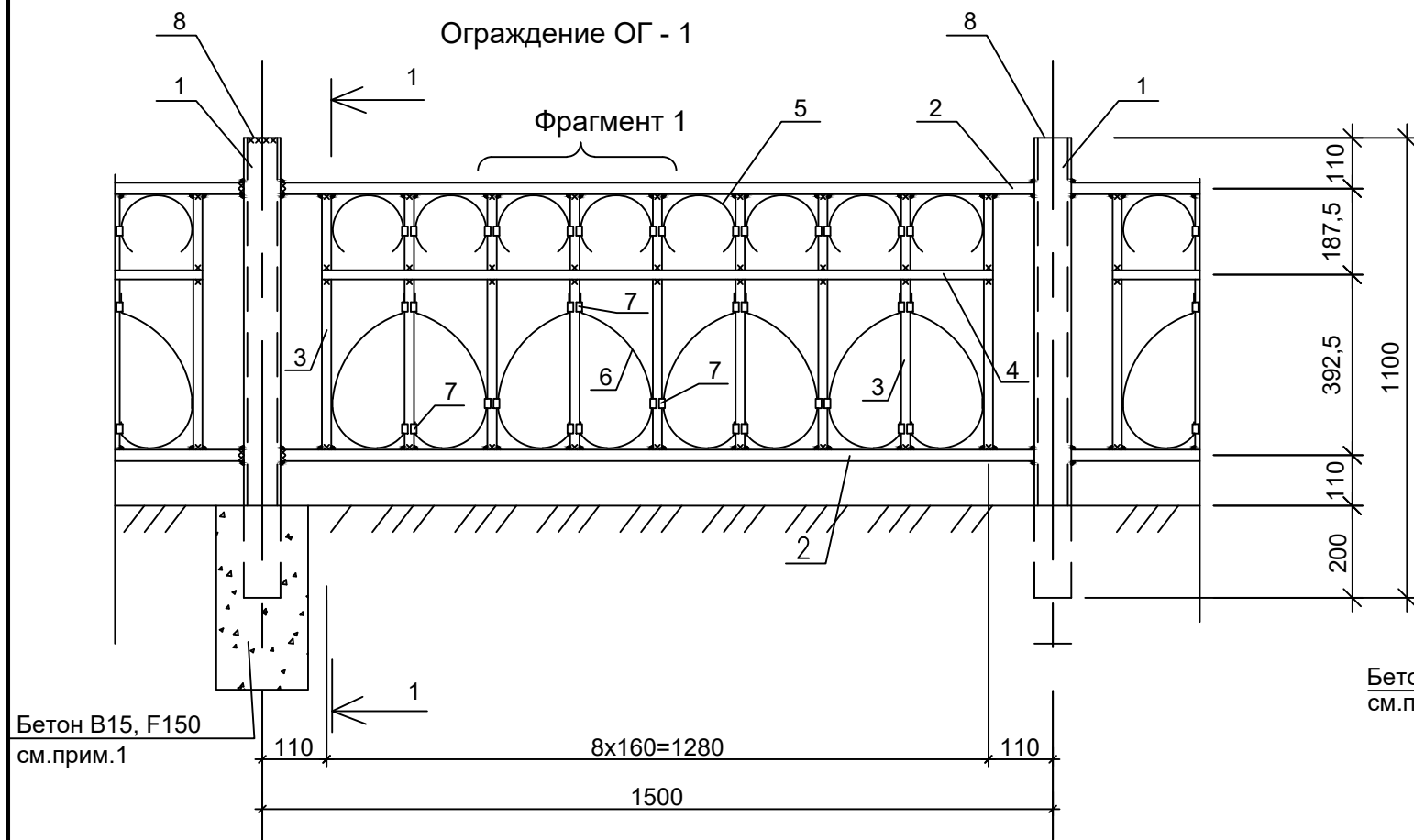
						20/17-ГП.1
2	Зам			06.18		Жилой комплекс в квартале 78 в г. Якутска. Многоквартирный жилой дом №1 и многоквартирный жилой дом №2.1 (1 очередь).
1	Зам			03.18		
Изм.	Колуч	Лист	№док	Подп.	Дата	
						Генеральный план
						Стадия
						Р
						Лист
						7
						Листов
						ООО "Сиблайн"
Исполнил	Борисова			12.17	Сводный план инженерных сетей М 1:500	
Проверил	Самсонова			12.17		
Н.Контр.	Плотникова			12.17		
ГИП	Карзонов			12.17		



Инв.№ подл.	0101
Подпись и дата	<i>Зюба</i> 12.17
Взам. инв.№	

1	Зам	<i>Зюба</i>	03.18
Изм.	Колуч	Лист	№ док
Исполнил	Борисова	<i>Зюба</i>	12.17
Проверил	Самсонова	<i>Самсонова</i>	12.17
Н.Контр.	Плотникова	<i>Плотникова</i>	12.17
ГИП	Карзонов	<i>Карзонов</i>	12.17

20/17-ГП.1			
Жилой комплекс в квартале 78 в г. Якутска. Многоквартирный жилой дом №1 и многоквартирный жилой дом №2.1 (1 очередь).			
Генеральный план		Стадия	Лист
		Р	8
Ситуационный план М 1:2000		ООО "Сиблайн"	



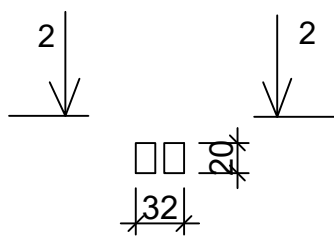
Примечания:

1. Устройство бетонного основания проводить по уплотненной гравийно-песчаной подготовке толщиной 100мм.
2. Сварку производить электродами Э42А по ГОСТ 9467-75*. Высоту катета сварного шва принять равным толщине минимальных сварных элементов.
3. Антикоррозионную защиту металлоконструкций выполнять согласно указаний СНиП 2.03-11-85 "Защита конструкций от коррозии". Элементы ограждения окрасить эмалью ПФ 1189 ТУ 6-10-1710-76. Перед нанесением покрытия, конструкции очистить от окалины и ржавчины пескоструйным аппаратом.

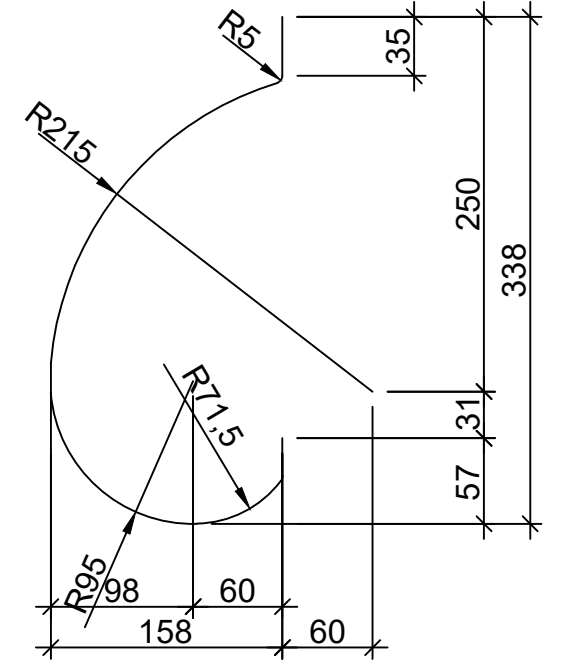
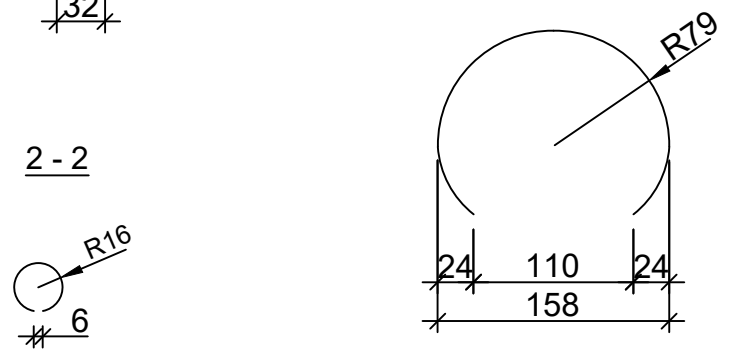
Спецификация на ОГ-1

Марка поз.	Обозначение	Наименование	Кол.	Масса ед., кг.	Примечание
1		пр.гн.80x4 ГОСТ 30245-03	1	9,22	
2		С 255 ГОСТ 27772-88 L=1000	2	6,97	
3		кв.25x25 ГОСТ 2591-88	9	1,74	
4		С 255 ГОСТ 27772-88 L=555	2	0,41	
5		- 20x2 ГОСТ 19903-78*	8	0,11	
6		С 255 ГОСТ 27772-88 L=350	8	0,16	
7		- 20x2 ГОСТ 19903-78*	18	0,03	
8		С 255 ГОСТ 27772-88 L=94	1	0,10	
		- 80x2 ГОСТ 19903-78*			
		С 255 ГОСТ 27772-88 L=80			
		Материалы			
		Бетон марки В15 F150	м 3	0,1	

Деталь поз.7



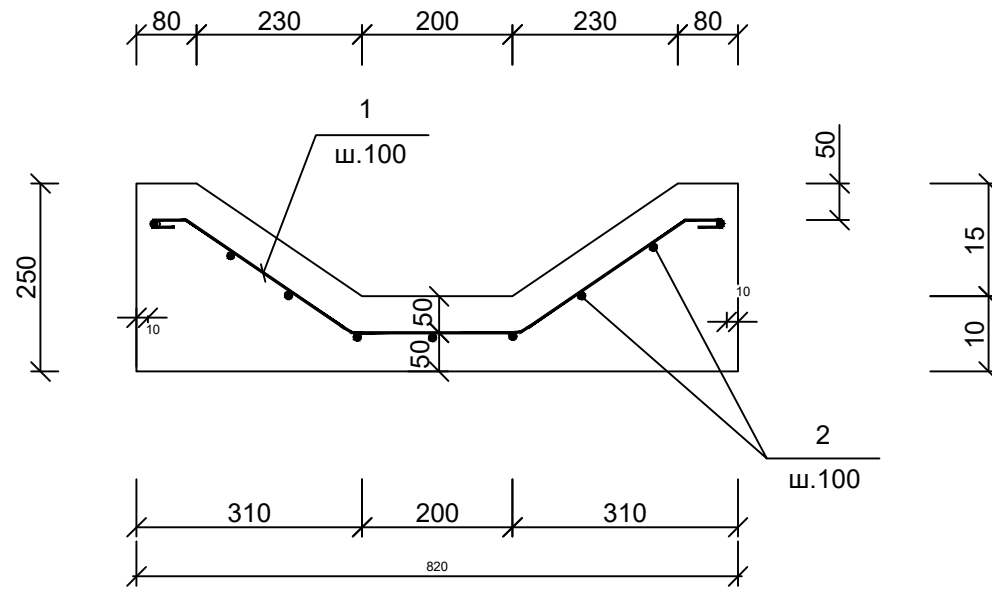
Деталь поз.5



					20/17-ГП.1				
					Жилой комплекс в квартале 78 в г. Якутска. Многоквартирный жилой дом №1 и многоквартирный жилой дом №2.1 (1 очередь).				
Изм.	Кол.уч.	Лист	№ док.	Подпись	Дата				
						Генеральный план	Стадия	Лист	Листов
						Р	9		
Исполнил	Борисова	<i>[Signature]</i>	06.18			Ограждение ОГ-1			
Проверил	Самсонова	<i>[Signature]</i>	06.18						
Н.Контр.	Плотникова	<i>[Signature]</i>	06.18						
ГИП	Карзонов	<i>[Signature]</i>	06.18						
						ООО "Сиблайн"			

Инв. № подл. 0043
Подпись и дата
Взам. инв. №

СПЕЦИФИКАЦИЯ НА ЛОТОК



Поз.	Обозначение	Наименование	Кол.	Масса ед., кг (общий)	Примечание
		<u>Сборочные единицы</u>			
		<u>Детали</u>			
		ГОСТ 5781-82 *			
1*		∅ 12A I L=1050	10	9.3	
2*		∅ 8A I L=1100	11	4.7	
		<u>Материалы</u>			
		Бетон В15 F300, м3	0.15		

ВЕДОМОСТЬ ДЕТАЛЕЙ

Поз.	Эскиз
1	
2	

Инв. № подл. 0043
 Подпись и дата
 Взам. инв. №

						20/17-ГП.1		
2	Нов		<i>Самсонова</i>	06.18	Жилой комплекс в квартале 78 в г. Якутска. Многоквартирный жилой дом №1 и многоквартирный жилой дом №2.1 (1 очередь).			
Изм.	Кол.уч.	Лист	№ док.	Подпись	Дата			
						Генеральный план		
						Стадия	Лист	Листов
						Р	10	
Исполнил	Борисова		<i>Самсонова</i>	06.18	Лоток			
Проверил	Самсонова		<i>Самсонова</i>	06.18				
Н.Контр.	Плотникова		<i>Плотникова</i>	06.18				
ГИП	Карзонов		<i>Карзонов</i>	06.18	ООО "Сиблайн"			