



*Общество с ограниченной
ответственностью
«ДСК-ПРОЕКТ»*

*Комплекс: "Многоквартирный жилой дом по ул. П. Осипенко
в квартале 30 г. Якутска*

*Многоквартирный жилой дом (1 этап)
Многоквартирный жилой дом
с соцкультбытом (2 этап)
Многоуровневая теплая автостоянка
с нежилыми помещениями (3 этап)*

*ПРОЕКТНАЯ ДОКУМЕНТАЦИЯ
Схема планировочной организации
земельного участка*

*248 - ПЗУ
Инв.№ 7808*

*Главный инженер проекта
А.А. Никифоров*

Якутск 2018г.

Технико-экономические показатели

№ п/п	Наименование	Ед. изм.	Количество	
			в пределах участка	за пределами участка
1	Площадь отведенной территории - всего (с учетом площадок на отм. +3.000, +6,000 и парковок под гаражом)	га га	1,3810 1,8199	
2	Площадь благоустраиваемой территории	га	1,4877	
3	Площадь застройки (проектируемой)	м ²	5375,10	
4	Площадь проездов и стоянок	м ²	4162,40	1330,60
5	Площадь тротуаров и дорожек	м ²	934,20	13,85
6	Площадь площадок из гравия	м ²	1089,00	-
7	Площадь детской игровой площадки детского сада	м ²	209,60	-
8	Площадь детской игровой площадки	м ²	932,30	-
9	Площадь площадки для отдыха взрослого населения	м ²	260,40	-
10	Площадь площадки для занятий спортом	м ²	712,10	-
11	Площадь озеленения	м ²	3461,75	-
	- всего	м ²	54,75	
	- посадок	м ²	3407,00	
	- газонов			
12	Протяженность бордюров БР.100.30.15	п.м.	1417,50	
13	Протяженность бордюров БР.100.20.8	п.м.	809,60	
14	Протяженность ограждения высокое	п.м.	280,50	
15	Протяженность ограждения ОГ-1	п.м.	138,18	

Перечень видов работ, на которые необходимо составление актов освидетельствования скрытых работ

№ п/п	Наименование вида работ	Примечание
1	Разбивка осей зданий и сооружений на стройплощадке.	
2	Подготовка земляного полотна для устройства покрытий проездов, тротуаров, площадок.	
3	Уплотнение грунта под проездами, тротуарами, площадками.	
4	Устройство и уплотнение каждого слоя покрытия подъездных проездов, тротуаров, площадок.	
5	Подготовка ям для посадки, толщина и качество грунта.	

Ведомость жилых и общественных зданий и сооружений

№ п/п	Обозначение типов. проекта	Этажность	Количество		Площадь, м ²			Стр. объем		
			Зданий	Квартир	Застройки		Общая площ. кварт.	Здания	Всего	
					здания	всего				здания
1	Множкквартирный жилой дом	9	1	-	282	-	1955,96	12158,44	-	55341,86
2	Множкквартирный жилой дом с соцкультбытом	9	1	-	163	-	1817,30	8496,45	-	42731,85
3	Многоуровневая теплая автостоянка с нежилыми помещениями	3	1	-	-	-	1601,84	2712,24	-	11689,34

Ведомость ссылочных и прилагаемых документов

Обозначение	Наименование	Примечание
	<u>Ссылочные документы</u>	
РМ 89-93	Оборудования хозяйственных зон	
	Игровое оборудование для всех возрастов	профи-маркет.рф
	Резиновое покрытие для детских площадок	masterfibre.ru

Ведомость рабочих чертежей основного комплекта

Лист	Наименование	Примечание
1	Общие данные (начало).	
2	Ситуационный план.	
3	Общие данные (конец). План проездов, тротуаров, дорожек и площадок	
4	Разбивочный план.	
5	План организации рельефа.	
6	План земляных масс.	
7	План благоустройства территории.	
8	План благоустройства территории на отм. +3.000.	
9	План благоустройства территории на отм. +6.000.	
10	Сводный план инженерных сетей.	
11	Ограждение ОГ-1.	Посл. лист

248 - ПЗУ

Жилой комплекс по ул. П. Осипенко
в квартале 30 г. Якутска

Изм.	Кол.уч.	Лист	№ док.	Подпись	Дата	Многоквартирный жилой дом (1 этап)	Стадия	Лист	Листов
Разработал	Марков				09.18	Многоквартирный жилой дом с соцкультбытом (2 этап) Многоуровневая теплая автостоянка с нежилыми помещениями (3 этап)	П	1	11
Проверил	Кондаков				09.18				
ГИП	Никифоров				09.18				
Н.контроль	Муттерперл				09.18				

Копировал



ООО
"ДСК-Проект"
г. Якутск
Формат А3

Технические решения, принятые в рабочих чертежах, соответствуют требованиям экологических, санитарно-гигиенических, противопожарных и других норм, действующих на территории Российской Федерации.

Главный инженер проекта: / Никифоров А.А. /

Согласовано

Согласовано

04.18	Сорокобоочка	04.18	04.18
04.18	Гоголева	04.18	04.18
04.18	Григорьева	04.18	04.18
Раздел ТС, ОБ	Раздел ЭО, ЭН	Раздел ПОС	
04.18	Артемьева	04.18	04.18
04.18	Адамова	04.18	04.18
04.18	Никифоров	04.18	04.18
Раздел АР	Раздел КР	Раздел НК	
Взам.инв №	7808	Подпись и дата	Инд.№ подл.




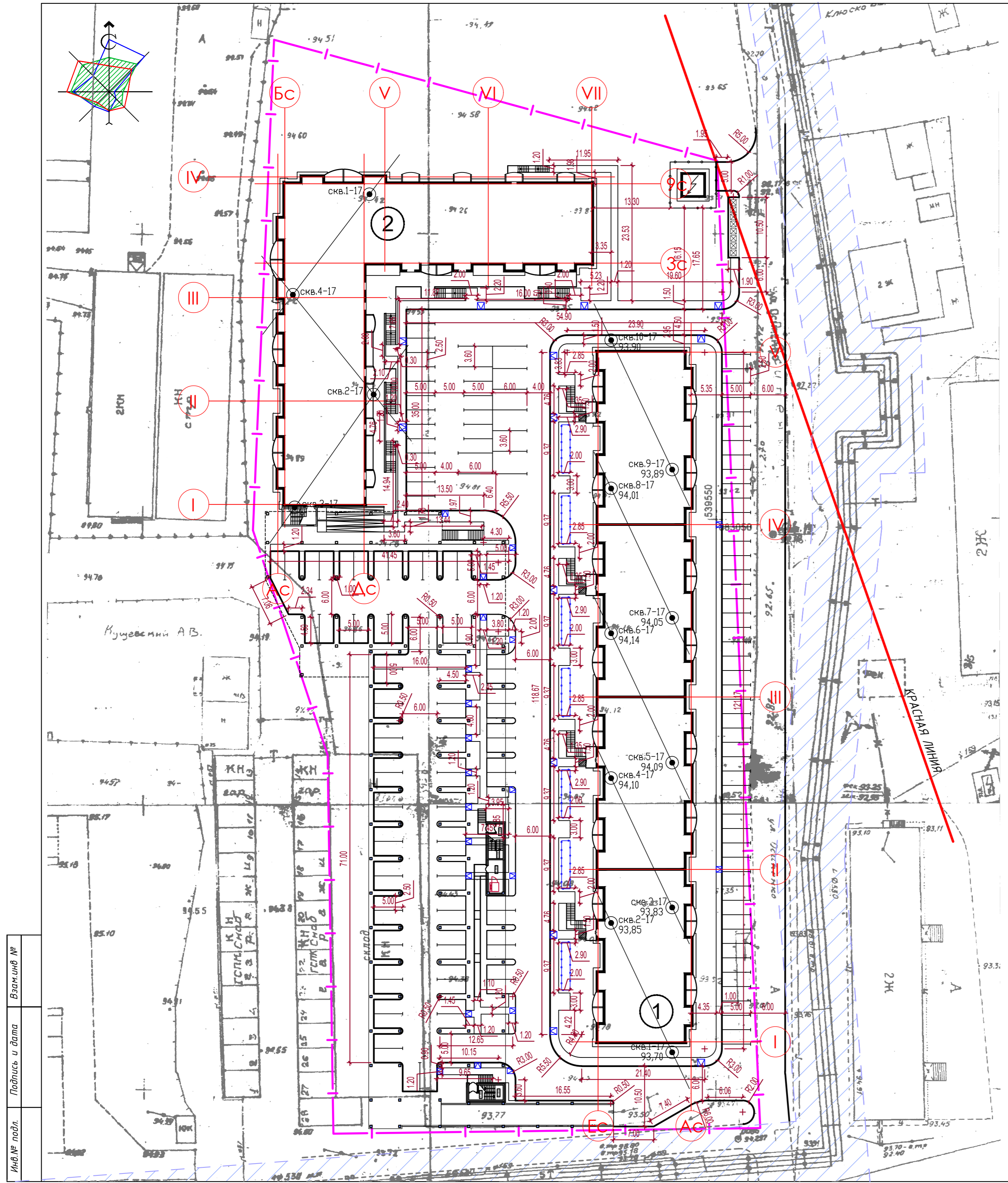
проектируемые
здания

Инв.№ подл.
7808

Подпись и дата

Взам.инв №

						248 - ПЗУ			
						Жилой комплекс по ул. П. Осипенко в квартале 30 г. Якутска			
Изм.	Кол.уч.	Лист	№ док.	Подпись	Дата	Многоквартирный жилой дом (1 этап) Многоквартирный жилой дом с социальным (2 этап) Многоуровневая теплая автостоянка с нежилыми помещениями (3 этап)	Стадия	Лист	Листов
Разработал	Марков			<i>Марков</i>	09.18		П	2	
Проверил	Кондаков			<i>Кондаков</i>	09.18				
ГИП	Никифоров			<i>Никифоров</i>	09.18				
Н.контроль	Муттерперл			<i>Муттерперл</i>	09.18	Ситуационный план М1:2500		 ООО "ДСК-Проект" г. Якутск Формат А3	
						Копировал			



Ведомость малых форм архитектуры

ПОЗ.	ОБОЗНАЧЕНИЕ	НАИМЕНОВАНИЕ	КОЛ.	ПРИМЕЧАНИЕ
А - детская площадка (покрытие мастерфайбр)				
1		Геодом	3	"ПРОФИ" г. Якутск, профи-маркет.рф
2		Песочница	1	
3		Домик с горкой "Улей"	2	
4		Игровой комплекс "Качели"	2	
5		Мини скалодром	1	
6		Качели	2	
7		Спортивная зона для детей	1	
8		Зона отдыха	5	
9		Урны мусорные	17	
Б - спортивная зона (покрытие мастерфайбр)				
10		Тренажер шаговый (двойной)	2	"ПРОФИ" г. Якутск, профи-маркет.рф
11		Тренажер для пресса (двойной)	2	
12		Турник тройной	2	
13		Велосипед (двойной)	2	
14		Тренажер жим ногами + брусья	2	
15		Тренажер жим от груди верт. тяга	2	
16		Баскетбольная площадка	2	
В - групповая площадка для детского сада (покрытие мастерфайбр)				
17		Игровая площадка	1	"ПРОФИ" г. Якутск, профи-маркет.рф
18		Лабиринт	1	
19		Беседка (маленькая)	1	
20		Лабиринт детский	1	
21		Игровая площадка с прямой горкой	1	
22		Песочница	1	
23		Скамейка	12	
24		Стол со скамейкой	4	
25		Качалка балансир	1	
26		Качели	1	
		Ограждение высокое	280,50	
		Ограждение ОГ-1	138,18	
	Мастерфайбр	Резиновое покрытие для детских площадок	2010,25м ²	www.masterfibre.ru

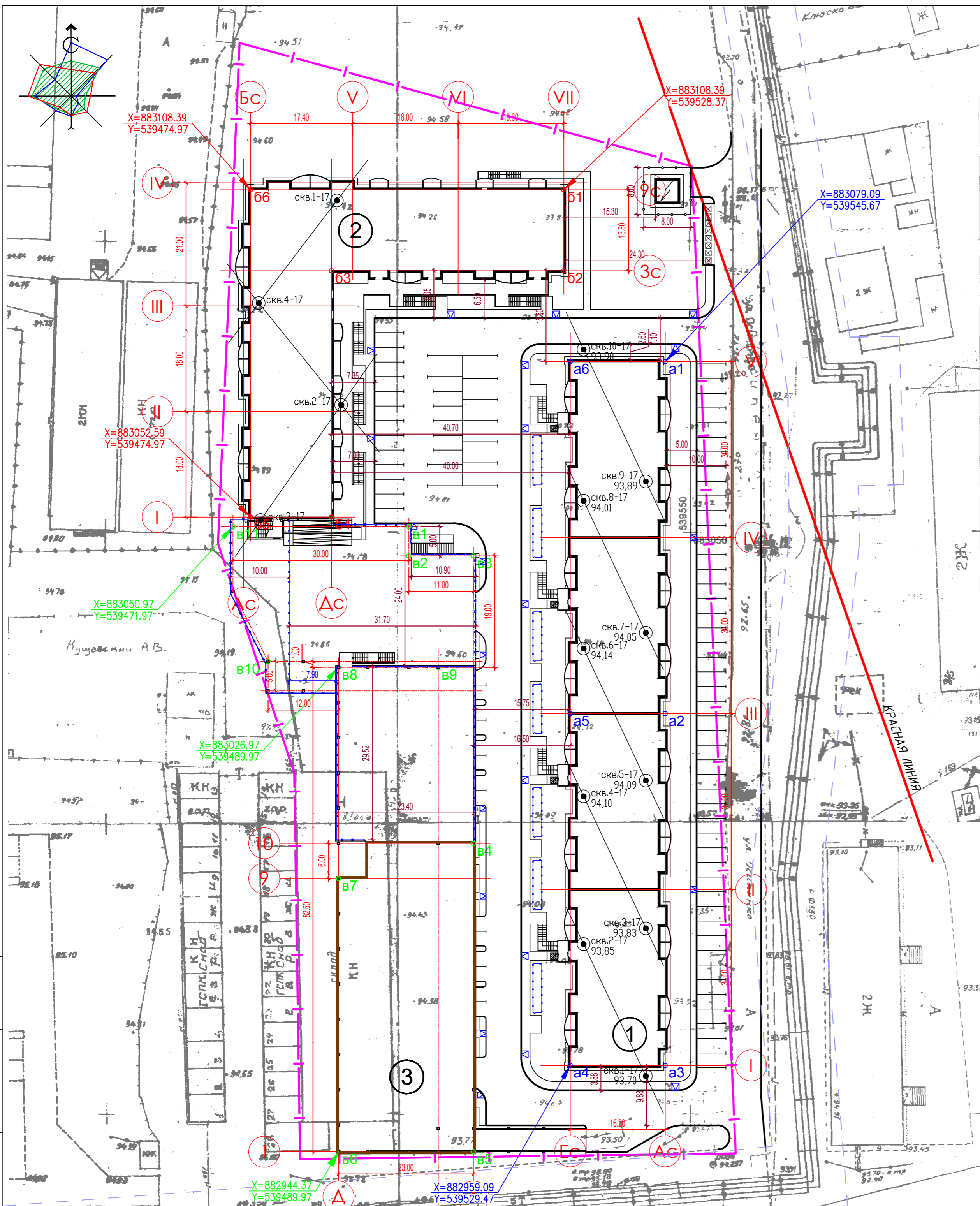
Ведомость проездов, тротуаров, дорожек и площадок

УСЛОВНОЕ ИЗОБРАЖЕНИЕ	НАИМЕНОВАНИЕ	Площадь покрытия м ²	Бордюр из бортового камня	
			тип	кол.,м
	Проезды, стоянки (проектир.)	5493,00	БР.100.30.15	1417,50
	Пешеходные дорожки (проектир.)	948,05	БР.100.20.8	809,60
	Площадка для м/контейнеров	26,60		

248 - ПЗУ

Жилой комплекс по ул. П. Осипенко в квартале 30 г. Якутска

Изм.	Кол.ч.	Лист	№ док.	Подпись	Дата	Многоквартирный жилой дом (1 этап) Многоквартирный жилой дом с социальным (2 этап) Многоуровневая теплая адистоянка с нежилыми помещениями (3 этап)	Стадия	Лист	Листов				
Разработал	Марков				09.18								
Проверил	Кондаков				09.18								
ГИП	Никифоров				09.18								
Н.контроль	Муттерперл				09.18								
Общие данные (конец) План проездов, тротуаров, дорожек и площадок М1:500								ООО "АСК-Проект" г. Якутск Формат А2					
Копировал													



Ведомость координат осей здания (поз.1)

Номер точки	Координаты	
	X	Y
1	2	3
ПОЗ. 1		
a1	883079.09	539545.67
a2	883019.09	539545.67
a3	882959.09	539545.67
a4	882959.09	539529.47
a5	883019.09	539529.47
a6	883079.09	539529.47

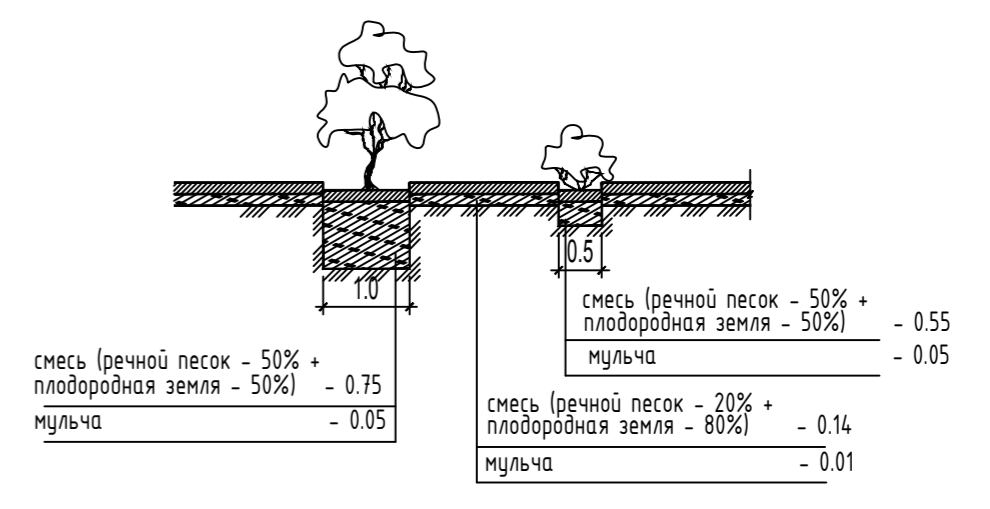
Ведомость координат осей здания (поз.3)

Номер точки	Координаты	
	X	Y
1	2	3
ПОЗ. 2		
б1	883050.97	539501.97
б2	883045.97	539501.97
б3	883045.97	539512.97
б4	882996.97	539512.97
б5	882944.37	539512.97
б6	882944.37	539489.97
б7	882990.97	539489.97
б8	883026.97	539489.97
б9	883026.96	539506.97
б10	883027.97	539477.97
б11	883050.97	539471.97

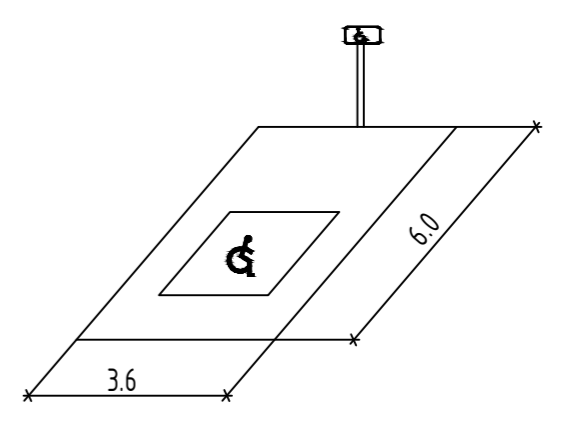
Ведомость координат осей здания (поз.2)

Номер точки	Координаты	
	X	Y
1	2	3
ПОЗ. 2		
в1	883108.39	539528.37
в2	883094.59	539528.37
в3	883094.59	539488.77
в4	883052.59	539488.77
в5	883052.59	539474.97
в6	883108.39	539474.97

Конструкция посадки деревьев и кустарников

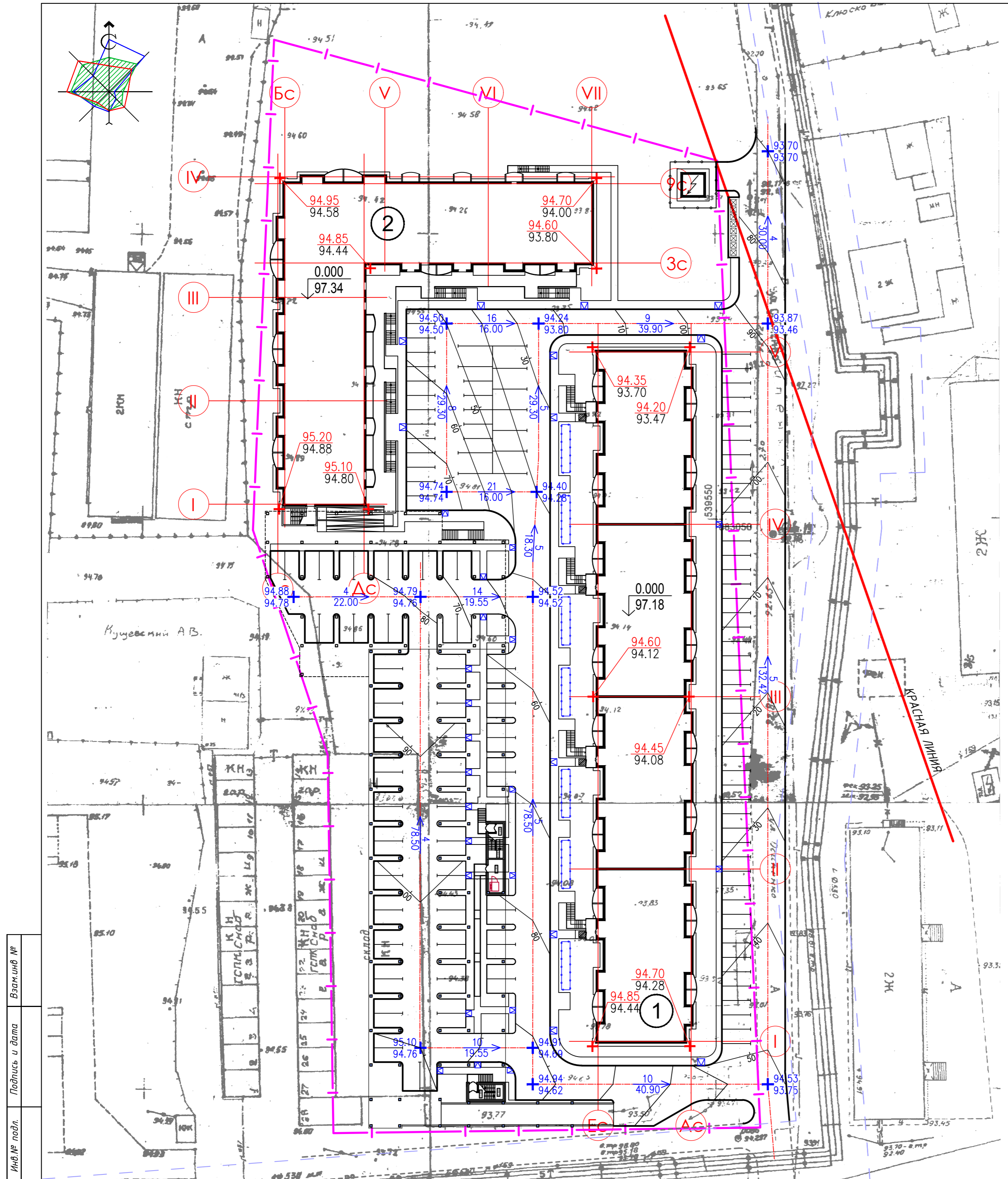


Обозначение мест стоянки автомашин, управляемых инвалидами



				248 - ПЗУ		
Жилой комплекс по ул. П. Осипенко в квартале 30 г. Якутска						
Изм.	Кол.уч.	Лист	№ док.	Подпись	Дата	Многоквартирный жилой дом (1 этап) Многоквартирный жилой дом с социальным (2 этап) Многоуровневая теплая автостоянка с нежилыми помещениями (3 этап)
Разработал	Марков				09.18	
Проверил	Кондаков				09.18	
ГИП	Никифоров				09.18	
Н. контроль	Муттерперл				09.18	
				Разбивочный план М1:500		
				Копировал		
				ООО "АСК-Проект" г. Якутск		
				Формат А2		

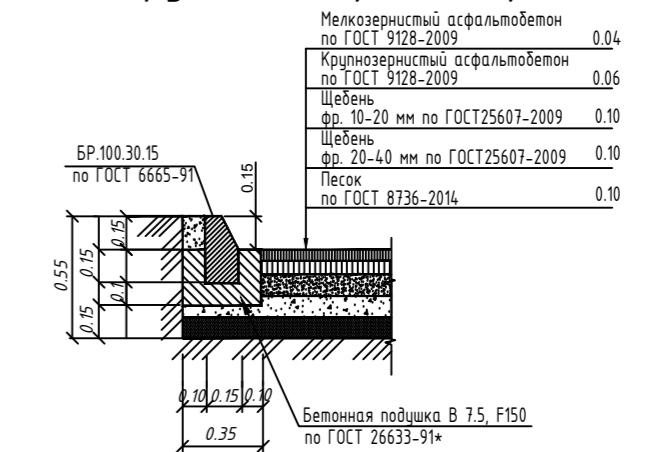
Книж. № подл. Подпись и дата. Взам. инв. №



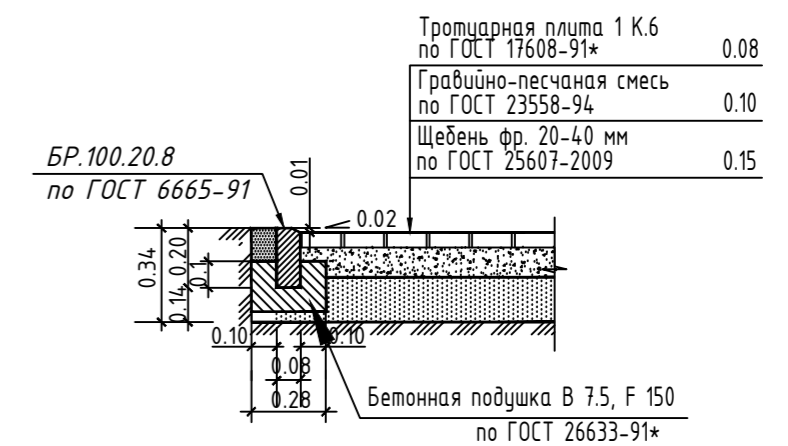
Ведомость жилых и общественных зданий и сооружений

№ п/п	Обозначение типов. проекта	Этажность	Количество		Площадь, м2		Стр. объем		
			Здания	Квартир	Здания	Общая площ. кварт.	Здания	Всего	
1	Многоквартирный жилой дом	9	1	282	-	1955,96	12158,44	-	5534,86
2	Многоквартирный жилой дом с сокультулом	9	1	163	-	1817,30	8496,45	-	42731,85
3	Многоуровневая теплая автостоянка с нежилыми помещениями	3	1	-	-	1601,84	2712,24	-	11689,34

Конструкция покрытия проездов

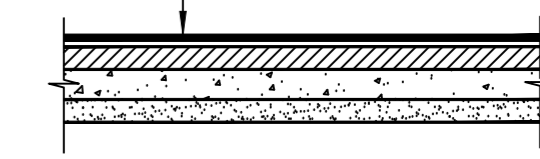


Конструкция покрытия тротуаров



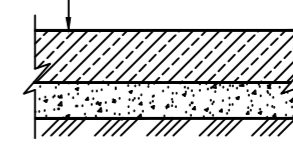
Конструкция покрытия детской игровой площадки

Покрывое "Мастерфайбер" по ТУ 2530-001-7219882-2005*	- 0.01
Монолитный бетон по ГОСТ 26633-2015	- 0.10
Щебень по ГОСТ 25607-2009	- 0.12
Песок по ГОСТ 8736-2014	- 0.17



Хозяйственная площадка

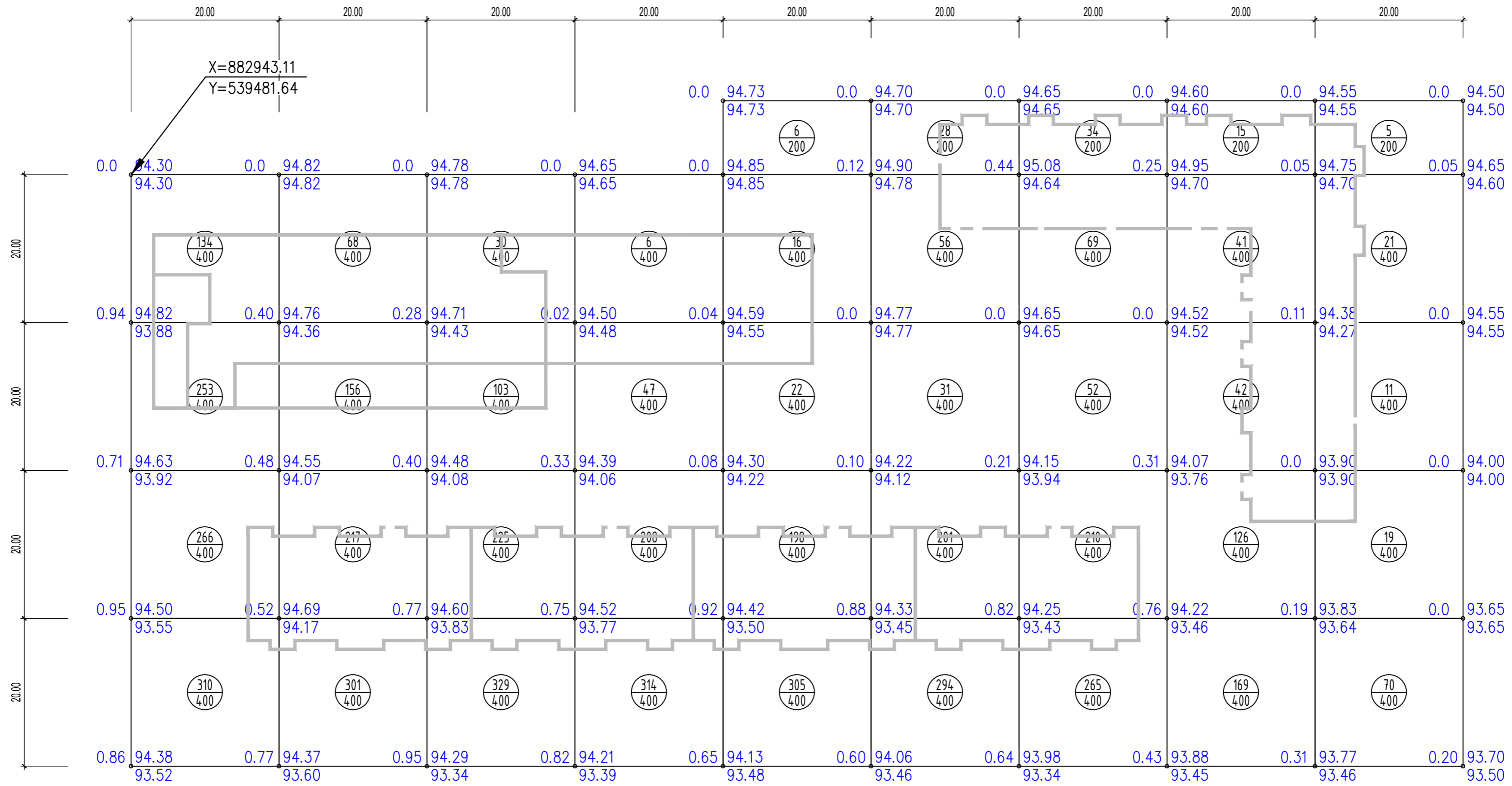
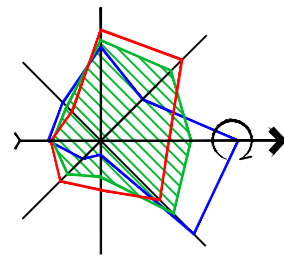
Монолитный бетон по ГОСТ 26633-2015	0.14
1 слой толя щебень фракции 20-40 ГОСТ 25607-2009	0.15



		248 - ПЗУ				
		Жилой комплекс по ул. П. Осипенко в квартале 30 г. Якутска				
Изм.	Кол.ч.	Лист	№ док.	Подпись	Дата	
Разработал	Марков				09.18	
Проверил	Кондаков				09.18	
ГИП	Никифоров				09.18	
Н.контроль	Муттерперл				09.18	
		Многоквартирный жилой дом (1 этап)		Стадия	Лист	Листов
		Многоквартирный жилой дом с сокультулом (2 этап)		П	5	
		Многоуровневая теплая автостоянка с нежилыми помещениями (3 этап)				
		План организации рельефа М1:500		ООО "АСК-Проект" г. Якутск Формат А2		

Копировал

№ п/п, Подпись и дата, Взам.инв. №



Насыпь	963.0	742.0	687.0	575.0	547.0	610.0	630.0	393.0	126.0	Всего м ³	5273.0
Выемка	-	-	-	-	-	-	-	-	-		-

Ведомость элементов озеленения

Поз.	Наименование породы или вида насаждения	Возраст, лет	Кол.	ПРИМЕЧАНИЕ
1	Береза карликовая	5	33	одиночная посадка с комом (0.8 x 0.8 x 0.7 м.)
2	Боярышник	3-5	87	живая изгородь (саженцы без кома, однорядная посадка)
3	Газон обыкновенный, м ² расход семян 110 кг/га	-	3407,00	посев многолетних трав: смесь семян мятлика, овсяницы и полевицы луговой

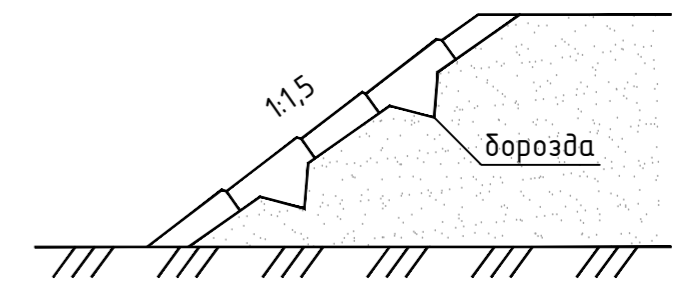
Ведомость объемов работ по озеленению

№ п/п	Наименование	Ед. изм.	Деревья	Кустарн.	Газоны цветники	Всего
1	Мульча	м ²	1,65	1,08	34,07	36,80
2	Плодородная земля	м ²	12,37	5,98	381,58	399,93
3	Песок	м ²	12,37	5,98	95,39	113,76
	Всего		26,39	13,04	511,04	550,47

Баланс земляных масс

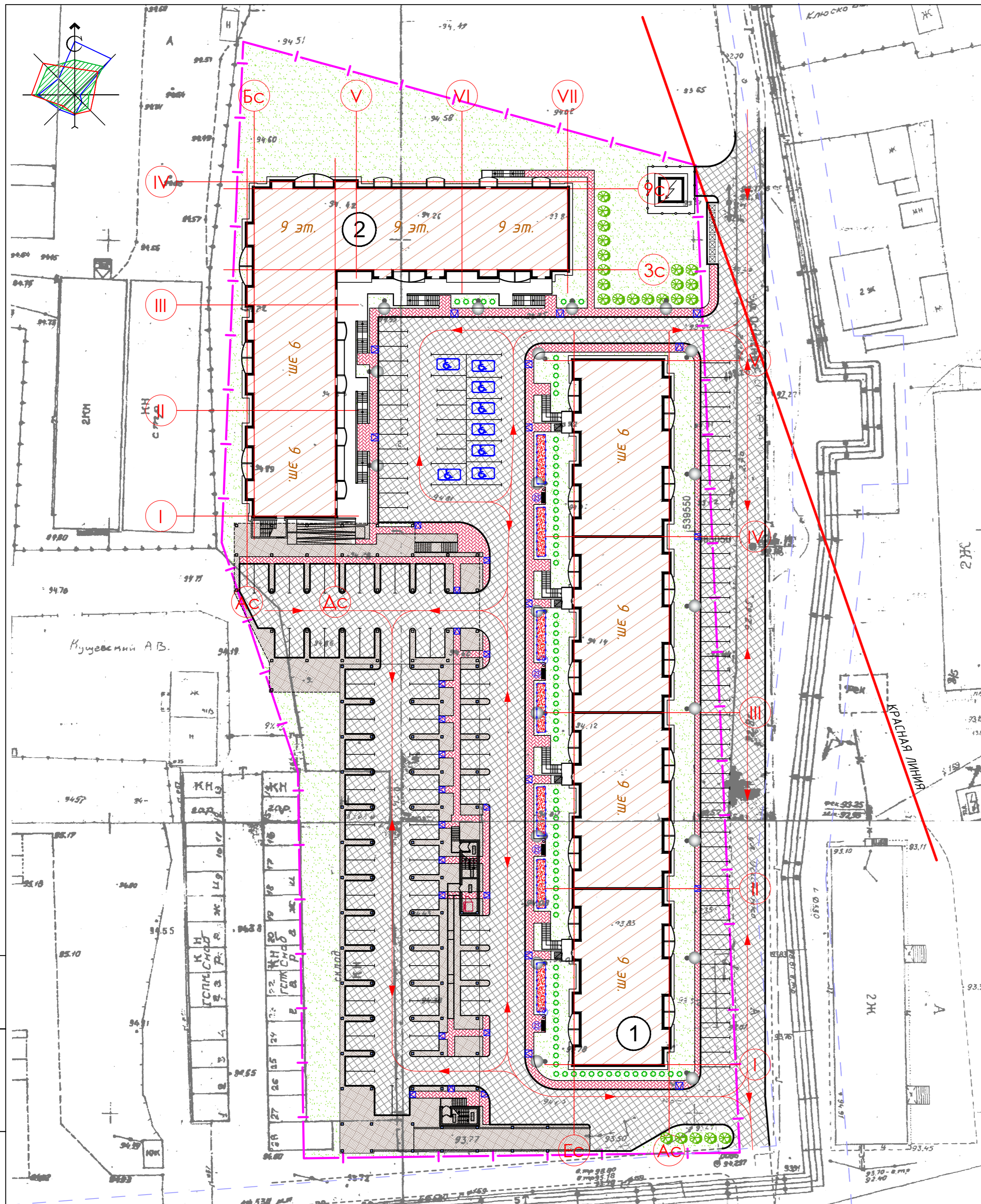
Наименование работ и объемов грунта	Количество, м ³	
	Насыпь (+)	Выемка (-)
1. Грунт планировки территории	5273.0	
2. Вытесненный грунт, в т.ч. при устройстве:		
а) проездов (тип 1)		2004.05
б) свайного фундамента		
в) тротуаров		200.15
г) плодородной почвы на участках озеленения		550.47
4. Поправка на уплотнение грунта K=0.12	632.76	
Итого перерабатываемого грунта	5992.76	2754.67

Укрепление откосов крупным скальным грунтом



248 - ПЗУ											
Жилой комплекс по ул. П. Осипенко в квартале 30 г. Якутска											
Изм.	Кол.уч.	Лист	№ док.	Подпись	Дата						
Разработал	Марков			<i>[Signature]</i>	09.18						
Проверил	Кондаков			<i>[Signature]</i>	09.18						
ГИП	Никифоров			<i>[Signature]</i>	09.18						
Н.контроль	Муттерперл			<i>[Signature]</i>	09.18						
План земельных масс М1:500			<table border="1"> <tr> <td>Стадия</td> <td>Лист</td> <td>Листов</td> </tr> <tr> <td>П</td> <td>6</td> <td></td> </tr> </table>			Стадия	Лист	Листов	П	6	
Стадия	Лист	Листов									
П	6										
Копировал			ООО "АСК-Проект" г. Якутск Формат А2								

Взам.инв. №
 Подпись и дата
 Инв. № подл.



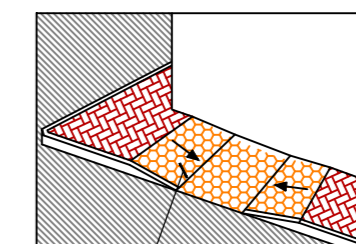
Ведомость жилых и общественных зданий и сооружений

№ п/п	Обозначение типов. проекта	Этажность	Количество		Площадь, м2		Стр. объем		
			Здания	Квартир всего	Здания	Общая площ. кварт.	Здания	Всего	
									Здания
1	Многоквартирный жилой дом	9	1	282	-	1955,96	12158,44	-	5534,86
2	Многоквартирный жилой дом с социальным	9	1	163	-	1817,30	8496,45	-	42731,85
3	Многоуровневая теплая автостоянка с нежилыми помещениями	3	1	-	-	1601,84	2712,24	-	11689,34

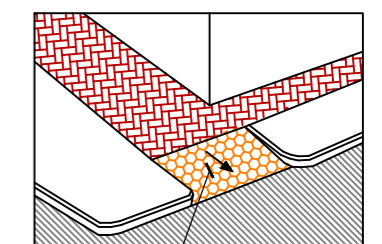
Условные обозначения

- граница отведенной территории
- существующая застройка
- проектируемая застройка
- проезды и стоянки
- пешеходные дорожки
- гравий
- озеленение
- цветочница
- съезд с тротуара
- место стоянки машины инвалида (8.17 Инвалиды)
- направление движение транспорта
- проектируемые ограждения детской площадки
- площадка для м/контейнеров
- наружное освещение на опорах

Съезд с тротуара на проезжую часть улицы



Уклон не более 1:10



Уклон не более 1:10

248 - ПЗУ

Жилой комплекс по ул. П. Осипенко
в квартале 30 г. Якутска

Изм. Кол.уч. Лист № док. Подпись Дата

Разработал Марков Шамс 09.18

Проверил Кондаков 09.18

ГИП Никифоров 09.18

Н. контроль Муттерперл 09.18

Многоквартирный жилой дом (1 этап)

Многоквартирный жилой дом с социальным (2 этап)

Многоуровневая теплая автостоянка с нежилыми помещениями (3 этап)

Стадия Лист Листов

П 7

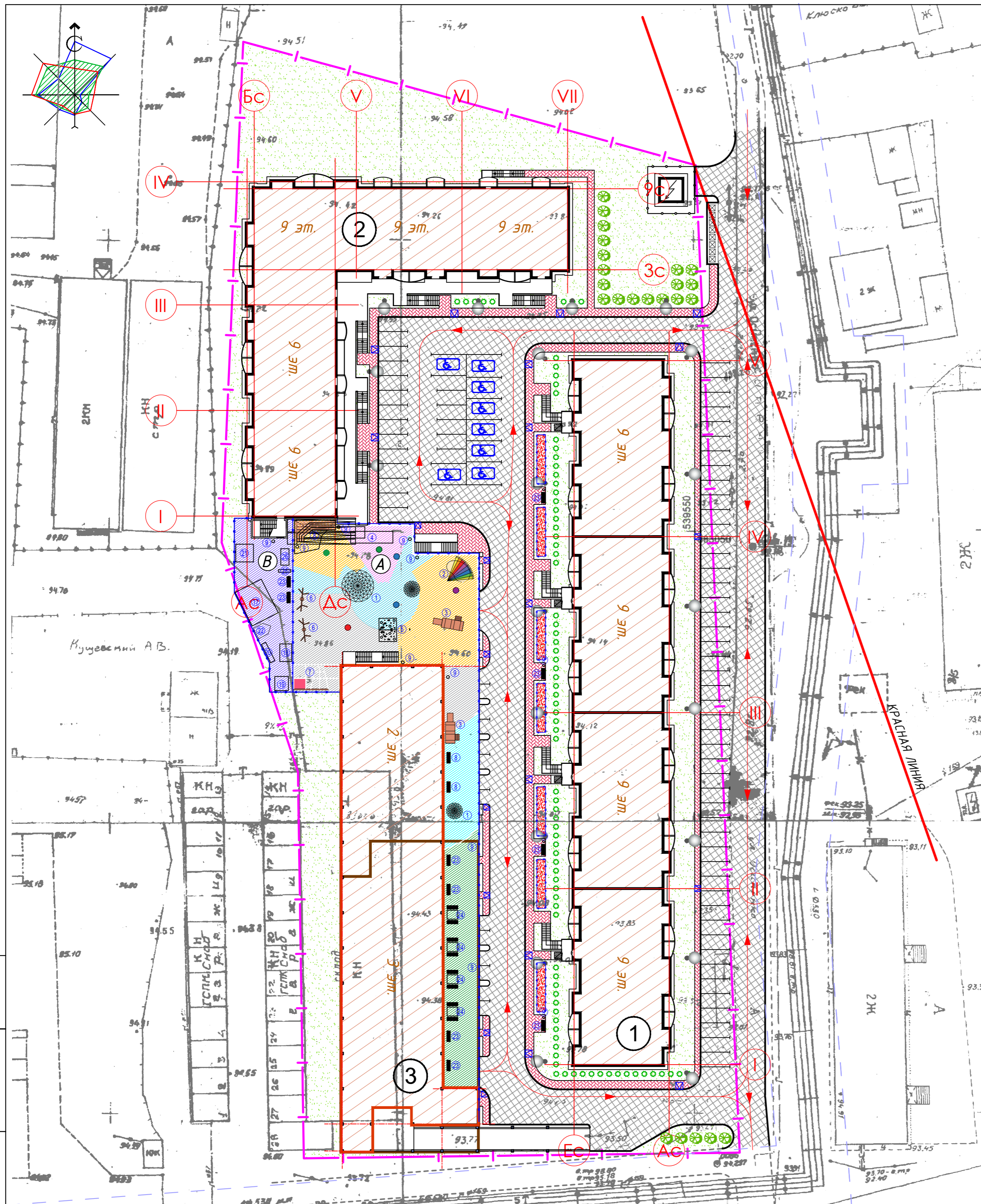
План благоустройства территории М1:500

ООО "АСК-Проект" г. Якутск

Формат А2

Копировал

№ п/п Подпись и дата Взам. инв. №



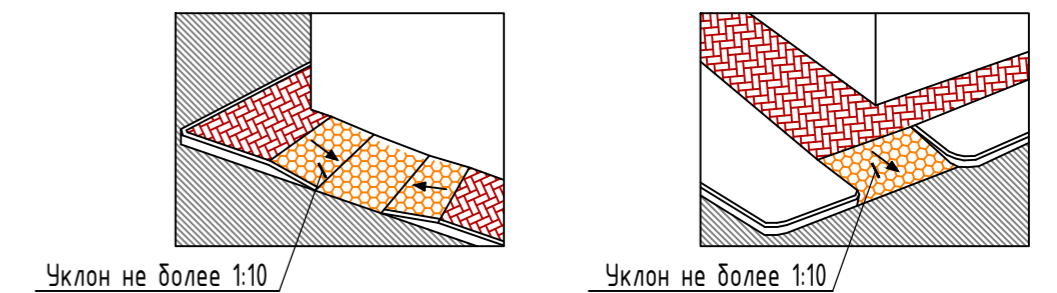
Ведомость жилых и общественных зданий и сооружений

№ п/п	Обозначение типов. проекта	Этажность	Количество		Площадь, м2		Стр. объем		
			Здания	квартир всего	Здания	всего	Здания	всего	
									Здания
1	Многоквартирный жилой дом	9	1	282	-	1955,96	12158,44	-	5534,86
2	Многоквартирный жилой дом с социальным	9	1	163	-	1817,30	8496,45	-	42731,85
3	Многоуровневая теплая автостоянка с нежилыми помещениями	3	1	-	-	1601,84	2712,24	-	11689,34

Условные обозначения

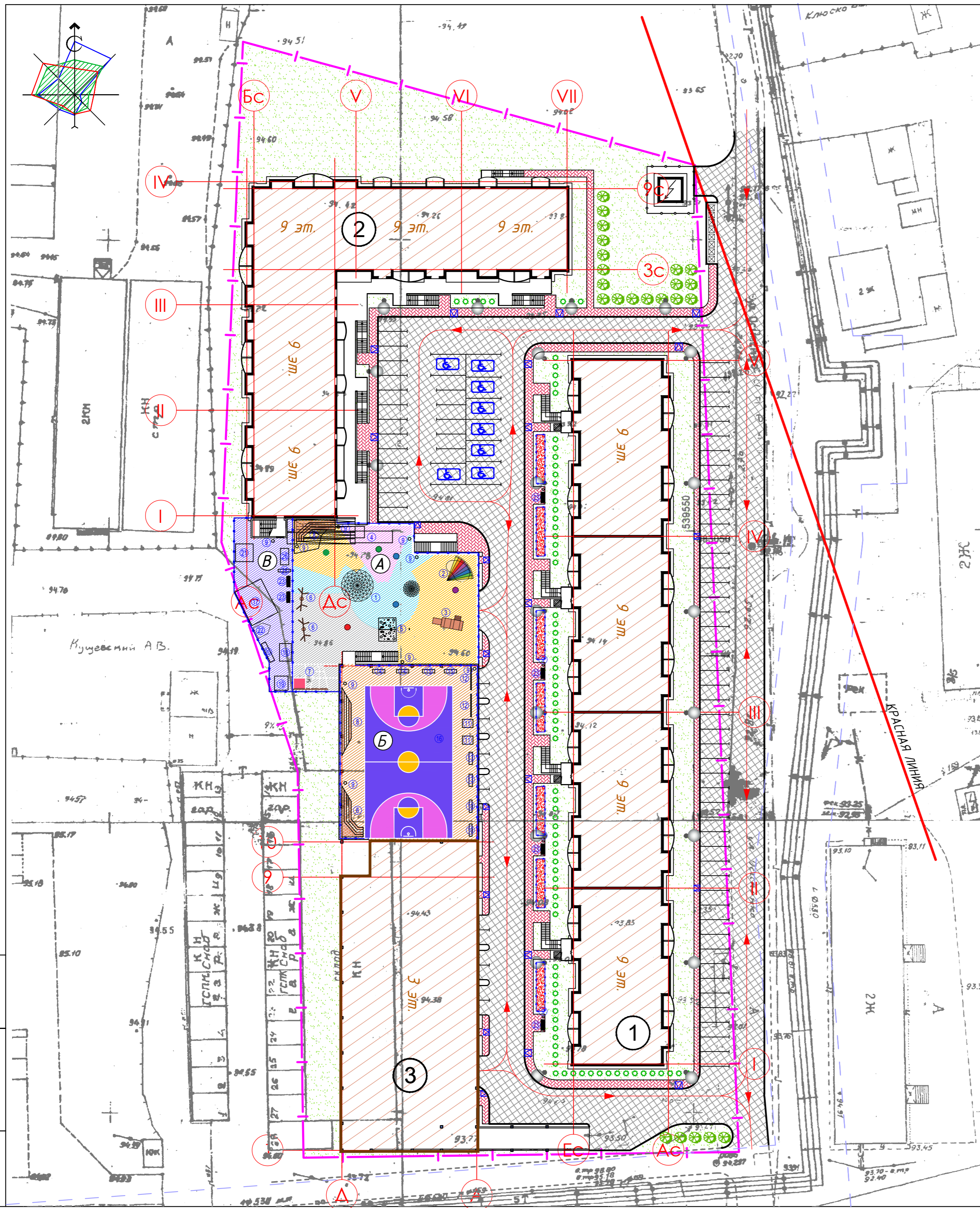
- граница отведенной территории
- существующая застройка
- проектируемая застройка
- проезды и стоянки
- пешеходные дорожки
- гравий
- озеленение
- цветочница
- съезд с тротуара
- место стоянки машины инвалида (8.17 Инвалиды)
- направление движение транспорта
- проектируемые ограждения детской площадки
- площадка для м/контейнеров
- наружное освещение на опорах
- групповая площадка для детского сада на 25 детей (покрытие мастерфайбр)
- детская площадка над парковкой (покрытие мастерфайбр)
- площадка для отдыха взрослого населения над парковкой (покрытие мастерфайбр)

Съезд с тротуара на проезжую часть улицы



№ п/п
Подпись и дата
Взам. инв. №

						248 - ПЗУ			
						Жилой комплекс по ул. П. Осипенко в квартале 30 г. Якутска			
Изм.	Кол.уч.	Лист	№ док.	Подпись	Дата	Многоквартирный жилой дом (1 этап) Многоквартирный жилой дом с социальным (2 этап) Многоуровневая теплая автостоянка с нежилыми помещениями (3 этап)	Стадия	Лист	Листов
Разработал	Марков				09.18		П	8	
Проверил	Кондаков				09.18				
ГИП	Никифоров				09.18				
Н. контроль	Муттерперл				09.18	План благоустройства территории на отм. +3.000 М1:500		 ООО "АСК-Проект" г. Якутск Формат А2	
						Копировал			



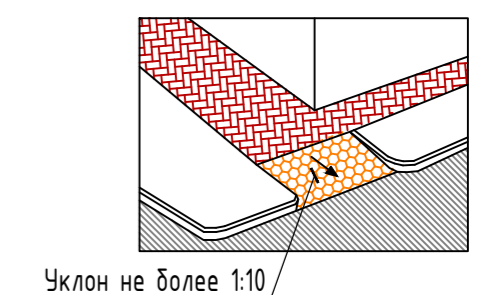
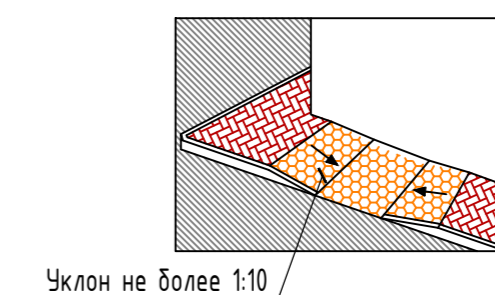
Ведомость жилых и общественных зданий и сооружений

№ п/п	Обозначение типов. проекта	Этажность	Количество		Площадь, м2		Стр. объем		
			Здания	Квартир	Застройки	Общая площ. кварт.	Здания	Всего	
1	Многоквартирный жилой дом	9	1	282	-	1955,96	12158,44	-	5534,86
2	Многоквартирный жилой дом с социальным	9	1	163	-	1817,30	8496,45	-	42731,85
3	Многоуровневая теплая автостоянка с нежилыми помещениями	3	1	-	-	1601,84	2712,24	-	11689,34

Условные обозначения

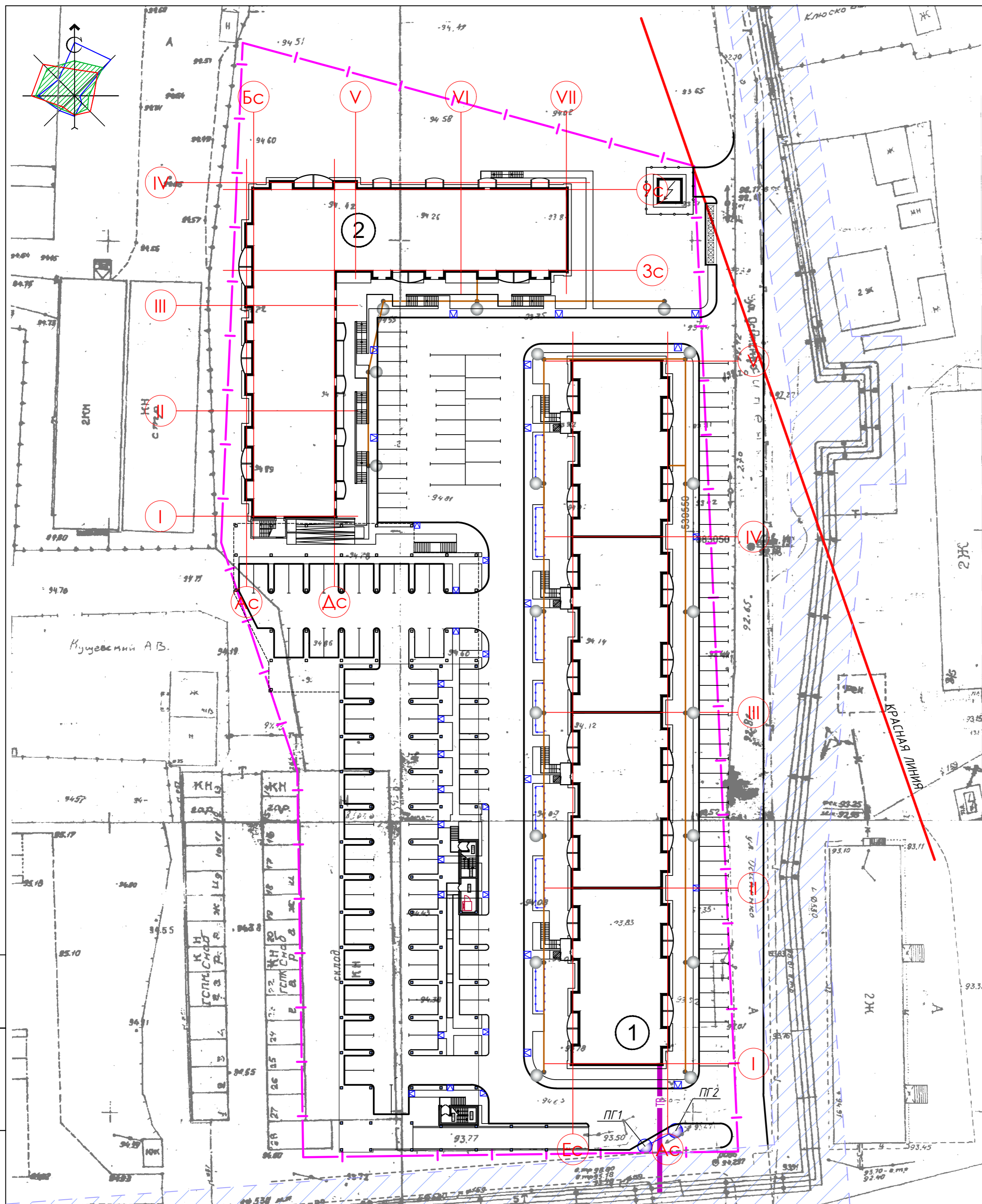
- граница отведенной территории
- существующая застройка
- проектируемая застройка
- проезды и стоянки
- пешеходные дорожки
- гравий
- озеленение
- цветочница
- съезд с тротуара
- место стоянки машины инвалида (8.17 Инвалиды)
- направление движение транспорта
- проектируемые ограждения детской площадки
- площадка для м/контейнеров
- наружное освещение на опорах
- групповая площадка для детского сада на 25 детей (покрытие мастерфайбр)
- детская площадка над парковкой (покрытие мастерфайбр)
- площадка для отдыха взрослого населения над парковкой (покрытие мастерфайбр)
- площадка для занятий спортом (покрытие мастерфайбр)

Съезд с тротуара на проезжую часть улицы



№ п/п, Подпись и дата, Взам.инв. №

						248 - ПЗУ			
						Жилой комплекс по ул. П. Осипенко в квартале 30 г. Якутска			
Изм.	Кол.уч.	Лист	№ док.	Подпись	Дата	Многоквартирный жилой дом (1 этап) Многоквартирный жилой дом с социальным (2 этап) Многоуровневая теплая автостоянка с нежилыми помещениями (3 этап)	Стадия	Лист	Листов
Разработал	Марков				09.18		П	9	
Проверил	Кондаков				09.18				
ГИП	Никифоров				09.18				
Н.контр.	Муттерперл				09.18	План благоустройства территории на отм. +6.000 М1:500		ООО "АСК-Проект" г. Якутск Формат А2	
						Копировал			



Ведомость жилых и общественных зданий и сооружений

№ п/п	Обозначение типов. проекта	Этажность	Количество		Площадь, м2		Стр. объем		
			Здания	Квартир здания	Застройки здания	Общая площ. кварт.	Здания	Всего	
									всего
1	Многоквартирный жилой дом	9	1	282	-	1955,96	12158,44	-	5534,86
2	Многоквартирный жилой дом с социальным	9	1	163	-	1817,30	8496,45	-	42731,85
3	Многоуровневая теплая автостоянка с нежилыми помещениями	3	1	-	-	1601,84	2712,24	-	11689,34

Условные обозначения

№	Условные изобр.	Наименование
1	ТВ	Проектируемые сети теплоснабжения
2	К1	Проектируемые сети канализации
3	КК1	Проектируемые канализационные колодцы
4	Гидрант	Пожарный гидрант - Ø 100 мм.
5	W1	Наружные сети электроснабжения
6	Г	Проектируемые сети газоснабжения

Примечания:

Сети канализации, газоснабжения подключаются по техприсоединению.

Инд. № подл. Подпись и дата. Взам. инв. №

				248 - ПЗУ		
				Жилой комплекс по ул. П. Осипенко в квартале 30 г. Якутска		
Изм.	Кол.уч.	Лист	№ док.	Подпись	Дата	Многоквартирный жилой дом (1 этап) Многоквартирный жилой дом с социальным (2 этап) Многоуровневая теплая автостоянка с нежилыми помещениями (3 этап)
Разработал	Марков				09.18	
Проверил	Кондаков				09.18	
ГИП	Никифоров				09.18	
Н. контроль	Муттерперл				09.18	
				Сводный план инженерных сетей М1:500		Стадия Лист Листов П 10
				Копировал		ООО "АСК-Проект" г. Якутск Формат А2

