

Ведомость жилых и общественных зданий и сооружений

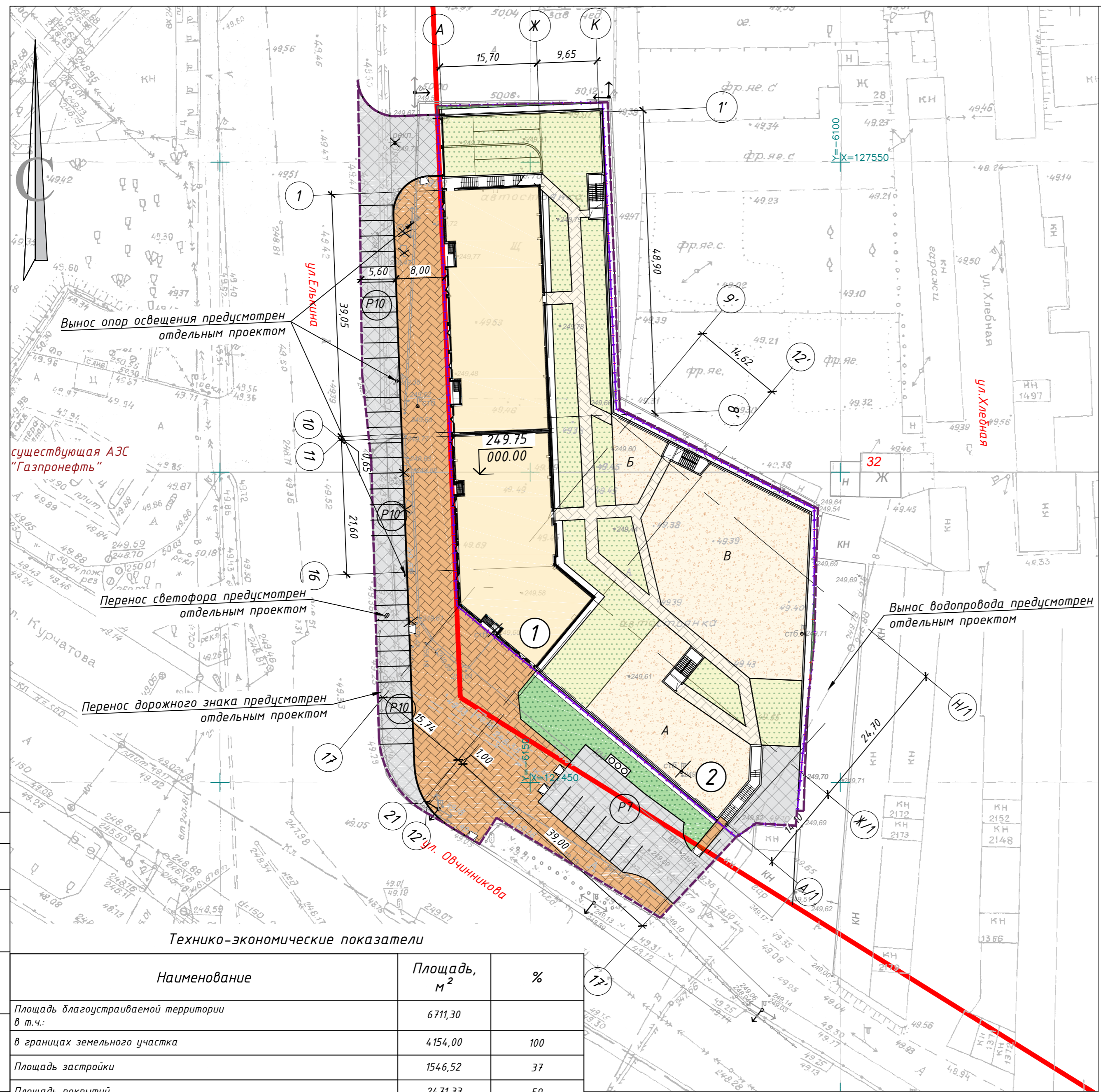
Номер на плане	Наименование и обозначение	Этажность	Количество			Площадь, м <sup>2</sup>				Строительный объем, м <sup>3</sup>	
			зданий (секций)	квартир	всего	застройки	общая площадь/полезная площ. встроено-присоедин. части		зданий	всего	зданий
1	Разноэтажный жилой дом со встроенными нежилыми помещениями	19-23	1(2)	316	316	1194,35	1194,35	14665,42	14665,42	83883,57	83883,57
2	Надземная двухуровневая автостоянка	2	1(1)	-	-	352,17	352,17	297,65	297,65	3418,6	3418,6

1. Площадь квартир определяется как сумма площадей всех отапливаемых помещений без учёта неотапливаемых.
2. Строительный объём дан с учётом первого этажа и подземной части.
3. Площадь застройки дана с учетом входных групп.
4. Количество жителей проживающих в доме 14665,42 м<sup>2</sup>: 40 м<sup>2</sup>/чел. = 367 чел.

Расчет площадок благоустройства для жилого дома

Количество жителей в доме при норме жилой обеспеченности 40,00 м<sup>2</sup>/чел. 367 чел.

Поз.	Наименование	S норм. м <sup>2</sup>	S проект. м <sup>2</sup>
А	Площадка для игр детей дошкольного и младшего школьного возраста	367 x 0,70 = 256,90	360,50
Б	Площадка для отдыха взрослого населения	367 x 0,10 = 36,70	81,90
В	Площадка для занятий физкультурой	367 x 2 = 734,00	693,00
Г	Площадка для хозяйственных целей	367 x 0,15 = 55,05	6
Итого		1082,65	1141,40



Технико-экономические показатели

Наименование	Площадь, м <sup>2</sup>	%
Площадь благоустраиваемой территории в т.ч.:	6711,30	
в границах земельного участка	4154,00	100
Площадь застройки	1546,52	37
Площадь покрытий	2471,33	59
Площадь озеленения (с учётом озеленения на эксплуатируемой кровле)	9,3 (992,60)	0(24)
Площадь отмостки за границами земельного участка	126,85	3
Площадь покрытий	2557,30	0
Площадь озеленения	2302,85	0
Площадь отмостки	184,00	0
	70,45	0

Условные обозначения

- Граница землеотвода
- Граница благоустройства
- "Красная" линия
- Асфальтобетонный проезд
- Плиточный тротуар
- Газон
- Резиновое покрытие площадки на эксплуатируемой кровле
- Плиточный тротуар на эксплуатируемой кровле
- Газон на эксплуатируемой кровле
- Площадка для сбора ТБО
- Пандус на тротуаре

Согласовано  
Взам. инв. №  
Подп. и дата  
Инв. № подл.

019-08-ПЗУ

г. Челябинск, Советский район.

Изм.	Кол.ч.	Лист	№ док.	Подп.	Дата	Содержание	Стадия	Лист	Листов
Разработал				Коновалова	11.19	Разноэтажный жилой дом со встроенными нежилыми помещениями и многоуровневой автостоянкой по ул. Елькина, 91 в Советском районе г. Челябинска	П	2	
Проверил				Беляева	11.19				

Н. контр. Уржумова 11.19  
ГИП Беляева 11.19

Схема планировочной организации земельного участка М 1:500

ПРОЕКТАЯ ГРУППА УРАЛ

Формат А2