

**Общество с ограниченной ответственностью
РЕАЛПРОЕКТ**

Свидетельство о допуске к определенному виду работ, которые оказывают влияние на безопасность объектов капитального строительства Н/П №201.2 от 5.05.2017г.

Заказчик: ИП Петросян Тигран Арменович

«Многоквартирный жилой дом со встроенными помещениями и подземной парковкой расположенный по адресу: г. Ставрополь, пр-т Карла Маркса 4а»

ПРОЕКТНАЯ ДОКУМЕНТАЦИЯ

Раздел 2. Схема планировочной организации земельного участка

215-2019-ПЗУ

Том 2

г. Ставрополь, 2019

**Общество с ограниченной ответственностью
РЕАЛПРОЕКТ**

Свидетельство о допуске к определенному виду работ, которые оказывают влияние на безопасность объектов капитального строительства Н/П №201.2 от 5.05.2017г.

Заказчик: ИП Петросян Тигран Арменович

«Многоквартирный жилой дом со встроенными помещениями и подземной парковкой расположенный по адресу: г. Ставрополь, пр-т Карла Маркса 4а»

ПРОЕКТНАЯ ДОКУМЕНТАЦИЯ

Раздел 2. Схема планировочной организации земельного участка

215-2019-ПЗУ

Том 2

Генеральный директор _____

 Воробьева И. А.

Главный инженер проекта _____

 Воробьев С. Ю.



г. Ставрополь, 2019

Обозначение	Наименование	Примечание
215-2019-ПЗУ2-С	Содержание тома 2	
	Раздел 2 «Схема планировочной	
	ции земельного участка»	
215-2019-ПЗУ2.ТЧ	Текстовая часть	
	Содержание текстовой части	
215-2019-ПЗУ2.ГЧ	Графическая часть	

Проектная документация разработана в соответствии с градостроительным планом земельного участка, заданием на проектирование, градостроительным регламентом, в том числе устанавливающими требования по обеспечению безопасной эксплуатации зданий, строений, сооружений и безопасного использования прилегающих к ним территорий, и с соблюдением технических условий.

Главный инженер проекта _____

Взам. инв. №

Подпись и дата

Инв. № подл.

Изм.	Кол. экз.	Лист	№ док.	Подп.	Дата

215-2019-ПЗУ2.ТЧ

Схема планировочной организации земельного участка
Раздел 2

Стадия	Лист	Листов
П	1	10
ООО «Реалпроект» г. Ставрополь		

Содержание текстовой части

1	Общие положения	3
2	Характеристика земельного участка, предоставленного для размещения объекта капитального строительства	4
3	Обоснование планировочной организации земельного участка .	6
4	Технико-экономические показатели земельного участка	7
5	Описание решений по благоустройству территории.....	8
6	Мероприятия по обеспечению доступа инвалидов к зданиям и сооружениям	9
7	Обоснование схем транспортных коммуникаций, обеспечивающих внешний и внутренний подъезд к объекту капитального строительства.	10

Взам. инв. №	
Подпись и дата	
Инв. № подл.	

Изм.	Кол.	Лист	№ док.	Подп.	Дата

215-2019-ПЗУ2.ТЧ

Лист

0

ем оптимальных уклонов для организации водостока. Отвод поверхностных вод осуществляется от проектируемого здания, с внутридворовых площадок открытым способом по рельефу местности по поверхности проездов, с последующим сбросом в проектируемую ливневую канализацию.

Инв. № подл.	Подпись и дата	Взам. инв. №

Изм.	Кол.	Лист	№ док.	Подп.	Дата

215-2019-ПЗУ2.ТЧ

Лист

3

4 Техничко-экономические показатели земельного участка

- Площадь участка – 0,2964 га;
- Площадь застройки – 1670,40 м²;
в т.ч. подземной части – 871,80 м²;
наземной части – 798,60 м²;
- Площадь покрытий – 1808,00 м²;
- Площадь озеленения – 357,40 м²;
- Клумбы с озеленением – 173,6 м².

Площадь благоустройства за пределами участка:

- Площадь покрытий – 996,0 м²;
- Площадь озеленения – 210,00 м².

- Суммарная площадь осваиваемого участка – 4170,0 м².

Инв. № подл.	Подпись и дата	Взам. инв. №							Лист
Изм.	Коп.	Лист	№ док.	Подп.	Дата	215-2019-ПЗУ2.ТЧ			5

5 Описание решений по благоустройству территории

На участке предусматривается строительство жилого дома.

На территории жилого дома предусматривается сквозной проезд. Отмостка выполнена из брусчатки. Проектируемое покрытие проезда – асфальтобетон, окаймлено дорожным бетонным бортовым камнем БР 100.30.15 по ГОСТ 6665-91. Проектируемое покрытие тротуаров – брусчатка, окаймлено бетонным бортовым камнем БР 100.20.8 ГОСТ 9128-97.

Для создания уклонов, обеспечивающих оптимальную посадку здания и сооружений, отвод поверхностных вод, проектируется вертикальной планировкой территории.

На въезде во двор со стороны улицы Войтика, предусмотрено металлическое ограждение высотой 2,3 м, тип- 4, с автоматическими воротами и калиткой, общей протяженностью 140,50 п. м. С другой стороны, на въезде во двор установлен шлагбаум BARRIER-PRO-5000 (или аналог).

На территории жилого комплекса находятся площадки для отдыха взрослого населения, спортивная площадка и площадка для игр детей.

Детская площадка также ограждена металлическим забором высотой 0,5 м, типа «ГО -6», общей протяженностью 45,0 п.м.

В подземной автостоянке жилого дома предусмотрено 58 машиномест (29 из них механизированные двухъярусные парковочные места комплексной поставки ООО «Неопарк» полной заводской готовности) , а также 65 машиномест во дворе жилого дома. Общее количество парковочных мест – 123.

Территория проектируемого объекта, свободная от застройки, подвергается озеленению с использованием травянистых форм (газоны перед зданиями и сооружениями). Для озеленения используются виды растений, хорошо приживающиеся в местном климате. Все размещаемые на участке насаждения использованы для формирования благоприятной окружающей человека среды. При проектировании насаждений предусматривается обеспечение удобной пешеходной связи со всеми площадками, размещаемых на территории участка.

Состав травосмеси для газонов:

- овсяница красная - 50%;
- райграс пастбищный - 50%.

Внесение минеральных удобрений:

- калийная селитра - 1 кг/100 м²;
- суперфосфат простой - 3 кг/100 м²;
- сульфат аммония - 3 кг/100 м².

Интв. №подл.	Взам. инв. №
	Подпись и дата

						215-2019-ПЗУ2.ТЧ	Лист
Изм.	Коп.	Лист	№ док.	Подп.	Дата		6

6 Мероприятия по обеспечению доступа инвалидов к зданиям и сооружениям

Для обеспечения потребностей инвалидов и маломобильных групп населения предусмотрены условия беспрепятственного и удобного передвижения инвалидов по участку. Продольный уклон пути движения инвалидов не превышает 5%. Поперечный уклон пути движения принят не > 2 %. Высота бордюра по краям пешеходных путей на участке не более 0,05 м.

Высота бортового камня в местах пересечения тротуаров с проезжей частью на основных путях движения пешеходов принята 0,015 м.

Инв. № подл.	Подпись и дата	Взам. инв. №							Лист
Изм.	Коп.	Лист	№ док.	Подп.	Дата	215-2019-ПЗУ2.ТЧ			7

7 Обоснование схем транспортных коммуникаций, обеспечивающих внешний и внутренний подъезд к объекту капитального строительства.

На территорию организованы два въезда: с существующей дороги, со стороны ул. Войтика, согласно, градостроительного плана.

С юго-восточной стороны с проектируемой дороги организован въезд в подземный паркинг.

Расчетные параметры транспортных коммуникаций приняты с учетом требований СП 42.13330.2011. Ширина проезжей части внутри дворовой территории 3,5 - 6,0 м. Радиус закругления проезжей части улиц и дорог по кромке тротуаров принят 5,0 м. Продольный уклон дороги не превышает 65‰.

Ширина пешеходной части тротуара от 1,2 до 2,5 м.

Тротуары и пешеходные дорожки, подходы к зданиям и пешеходные переходы выполняются с твердым покрытием.

Пешеходный переход должен быть оборудован дорожными знаками, разметкой.

Габаритные размеры тротуаров и пешеходных дорожек приняты по ГОСТ Р 52766–2007, СП 42.13330.2011.

Проезды и пешеходные пути обеспечивают возможность проезда пожарных машин к объекту и доступ пожарных автолестниц.

Взам. инв. №
Подпись и дата
Инв. № подл.

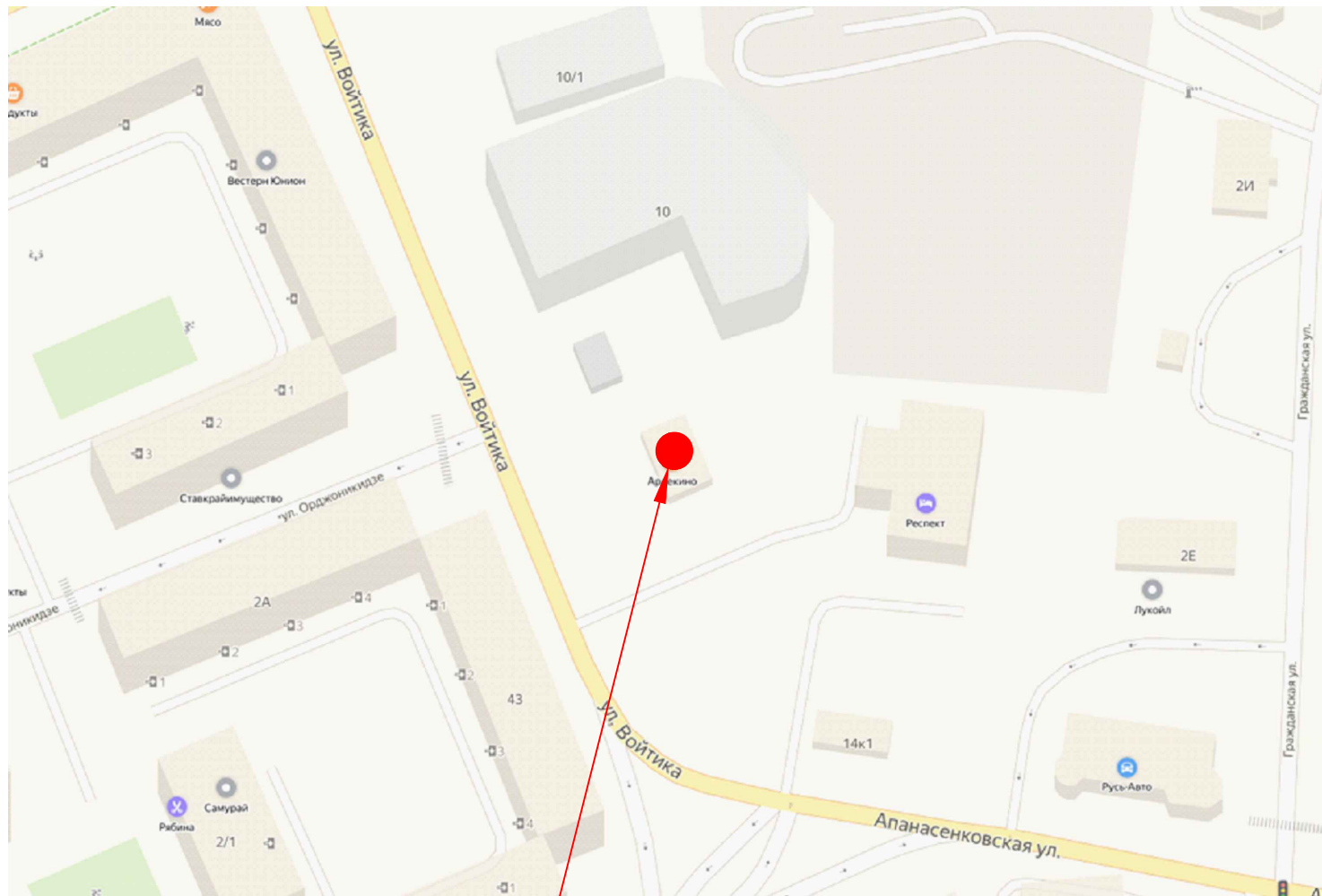
Изм.	Кол.	Лист	№ док.	Подп.	Дата

215-2019-ПЗУ2.ТЧ

Лист

8

Ситуационная схема



Осваиваемая территория

Баланс территории

Номер п/п	Наименование	Ед. изм.	Кол-во	Примеч.
1	Площадь участка	га	0,2964	
2	Площадь застройки в том числе:	м ²	1670,40	
	- подземной части	м ²	871,80	
	- наземной части	м ²	798,60	
3	Плотность застройки	%	56	
4	Площадь покрытия	м ²	1808,0	На участке
5	Площадь озеленения	м ²	357,4	На участке
6	Клумбы с озеленением	м ²	173,60	На участке
Площадь благоустройства за пределами участка:				
7	Площадь покрытия	м ²	996,0	
8	Площадь озеленения	м ²	210,0	
9	Суммарная площадь осваиваемого участка	м ²	4170,0	

Ведомость чертежей основного комплекта марки ПЗУ

Лист	Наименование	Примечание
1	Ситуационная схема	
2	Разбивочный план	М 1:500
3	План организации рельефа	М 1:500
4	План земляных масс	
5	План благоустройства территории	М 1:500
6	План благоустройства территории. Ведомости	
7	План благоустройства территории. Узлы	
8	Конструкции покрытий	
9	Сводный план инженерных сетей	М 1:500
10	Схема движения транспорта	
11	Схема организации движения на период эксплуатации объекта	

Общие указания

- Основанием для разработки проектной документации генерального плана являются:
 - задание на проектирование;
 - топографическая съемка М 1:500, система координат местная; система высот Балтийская;
- Патентоспособные решения и изобретения, разработанные предприятием, в настоящей документации отсутствуют.
- Рабочие чертежи разработаны в соответствии с действующими нормами, правилами и стандартами.

Изм.	Кол.уч.	Лист	Индок	Подпись	Дата	215-2019-ПЗУ2.ГЧ		
						Многоквартирный жилой дом со встроенными помещениями и подземной парковкой, расположенный по адресу: г. Ставрополь, пр-т Карла Маркса, 4а		
						Стадия	Лист	Листов
						П	1	
ГИП		Воробьев		<i>СЮ</i>	2019	Ситуационная схема		
Исполнил		Черкашина		<i>Ч</i>	2019			
Н.контр		Воробьева		<i>В</i>	2019			
						ООО «РЕАЛПРОЕКТ» г. Ставрополь		

ИНВ. № подл. Подпись и дата. Изм. №

Ведомость жилых и общественных зданий и сооружений

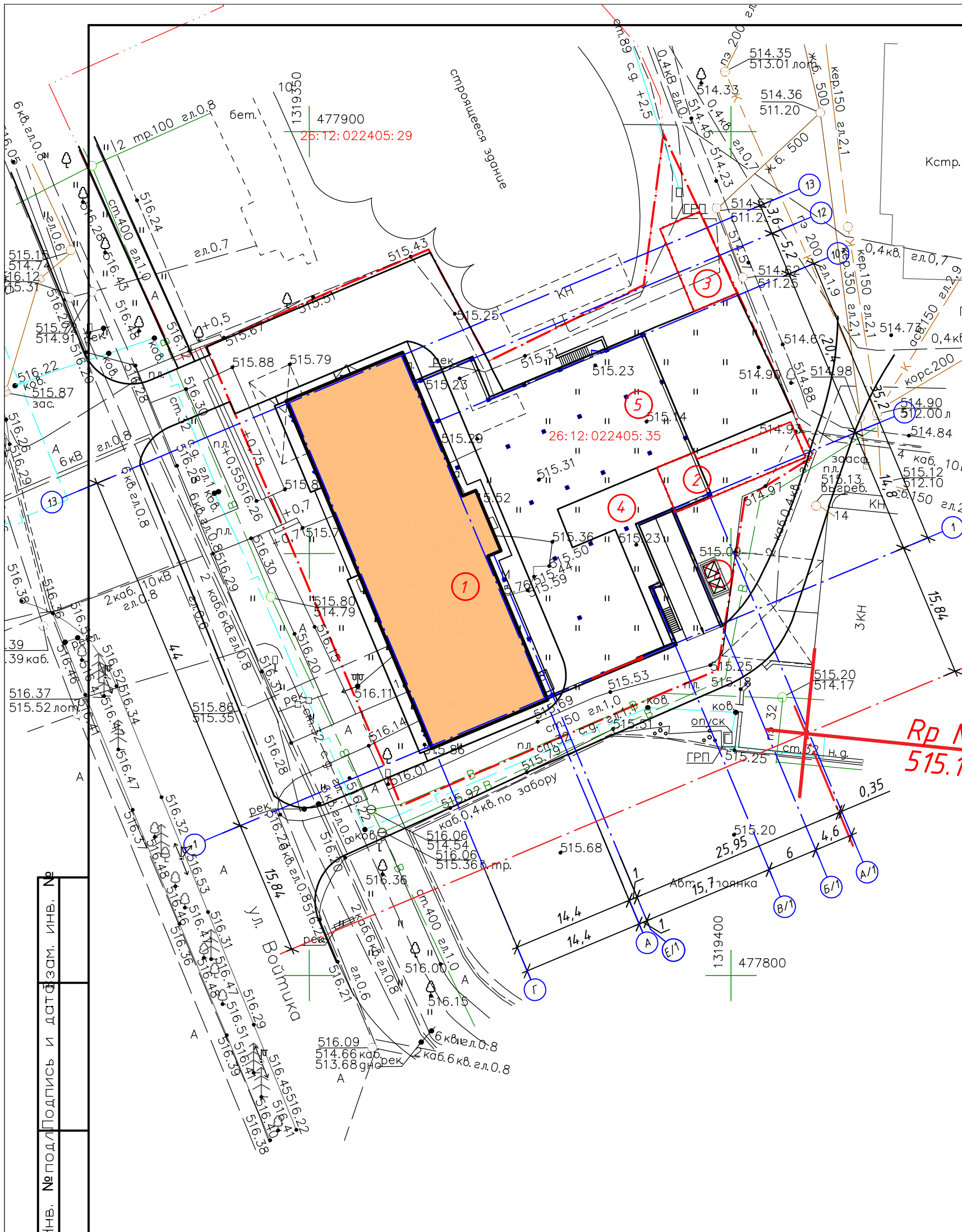
Номер на плане	Наименование и обозначение	Этажность	Количество		Площадь, м ²		Строительный объем, м ³	
			зданий	квартир	застройки	общая нормируемая	здания	Всего
Общественные здания и сооружения								
1	Жилой дом (проект.)	16	1		1670,40	1670,40		
2	Детская игр. площадка							
3	Спортивная площадка							
4	Площадка для взрослого населения							
5	Автомобильная парковка 65 м/м							
6	Площадка МК							

Условные обозначения

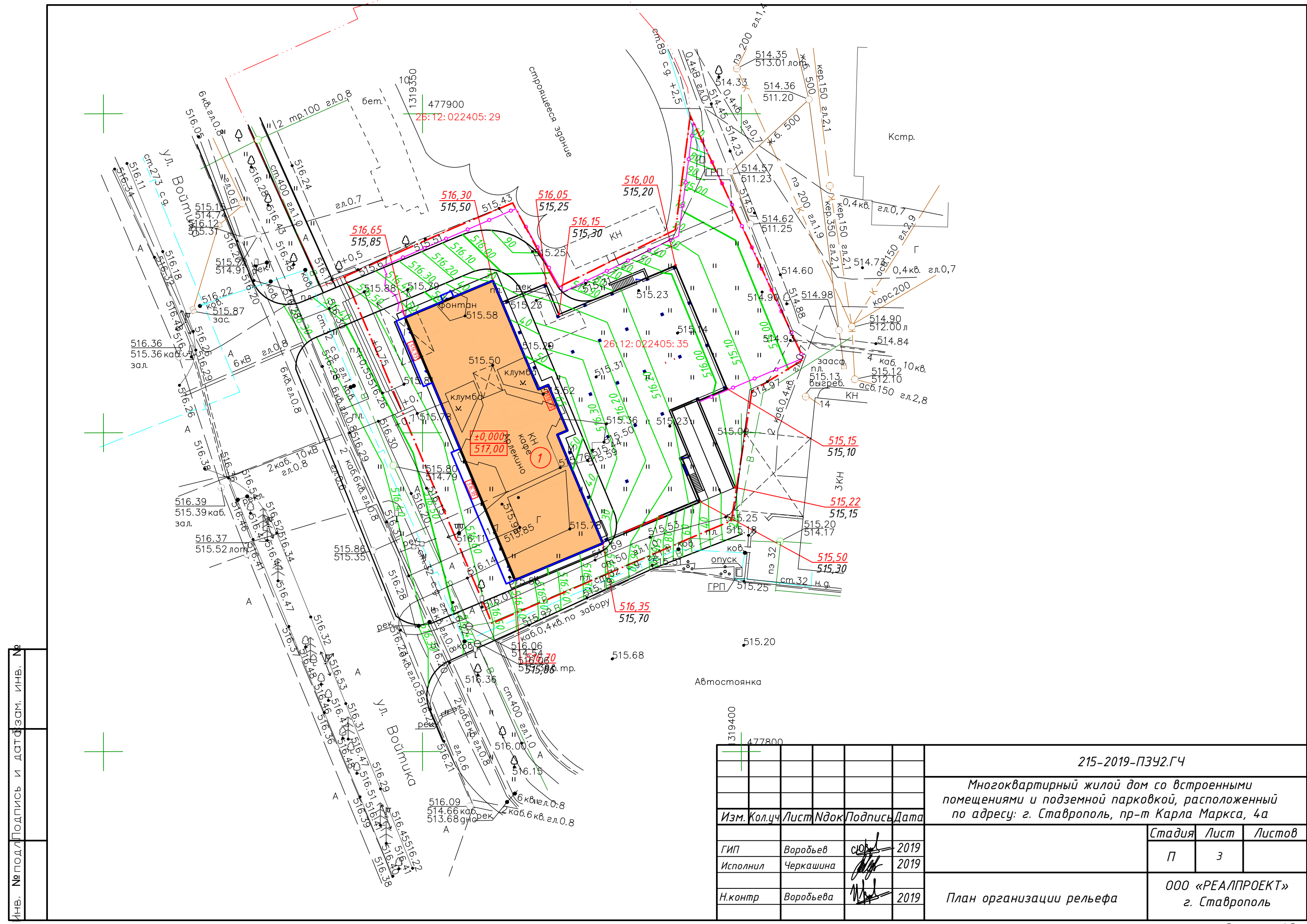
	Граница отвода участка
	Ограждение территории
	Проектируемый жилой дом
	Существующие здания
	Парковка для автомобилей

Все размеры на чертеже даны в метрах.
 Координатную точку №1 X = 134,85; Y = 1341,48 принять за Rp-1 отметка 515,15.
 Привязку здания вести от Rp-1.

					215-2019-ПЗУ2.ГЧ			
					Множквартирный жилой дом со встроенными помещениями и подземной парковкой, расположенный по адресу: г. Ставрополь, пр-т Карла Маркса, 4а			
Изм.	Кол.ч	Лист	Издок	Подпись	Дата	Стадия	Лист	Листов
ГИП		Воробьев			2019	П	2	
Исполнил		Черкашина			2019			
Н.контр		Воробьева			2019	Разбивочный план		ООО «РЕАЛПРОЕКТ» г. Ставрополь



Инв. № подл. Подпись и дата издм. инв. №

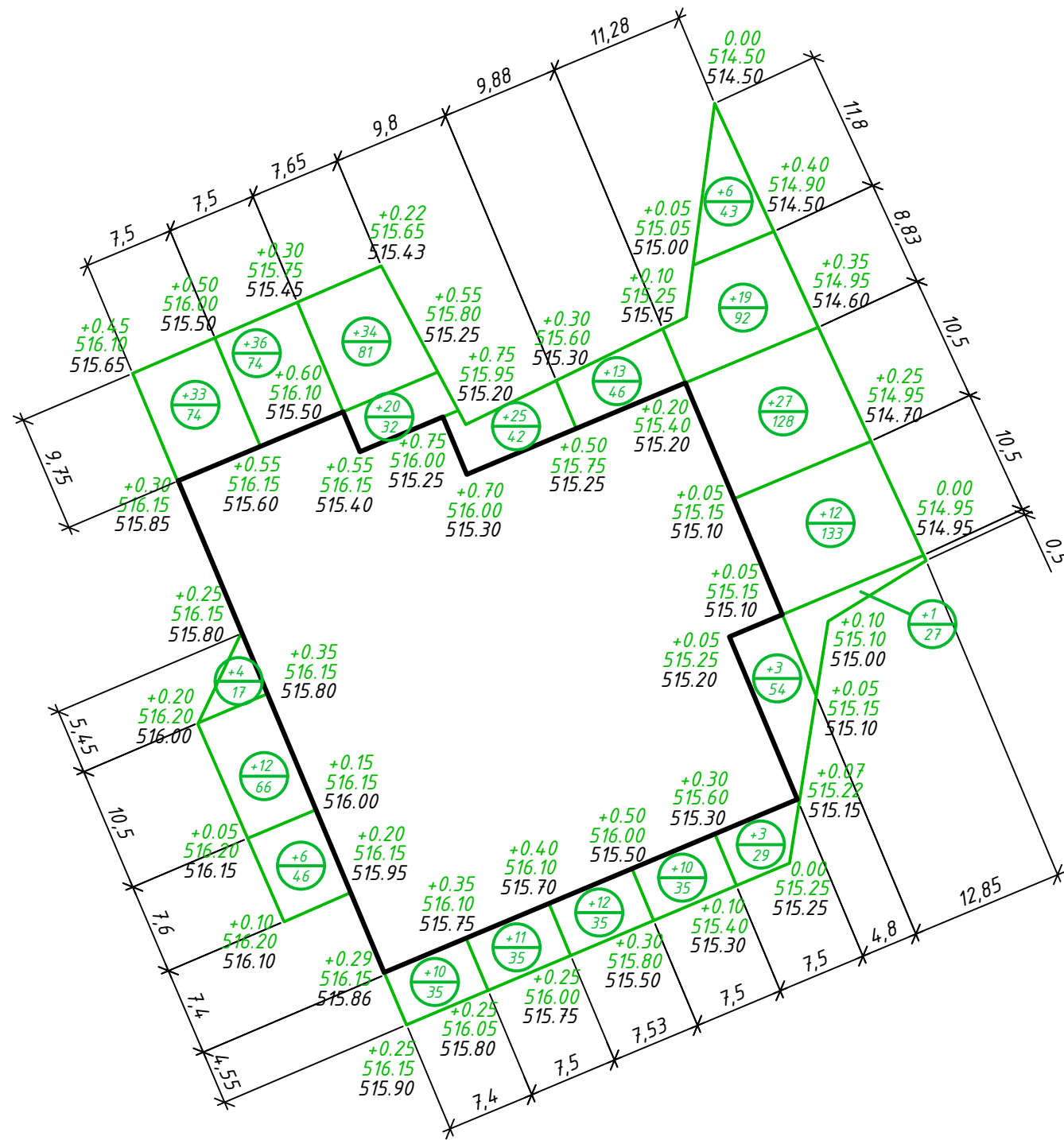


Инв. № подл. Подпись и дата. Изм. №

Изм.	Кол.ч	Лист	Издк	Подпись	Дата
ГИП	Воробьев	СЮ			2019
Исполнил	Черкашина				2019
Н.контр	Воробьева				2019

215-2019-ПЗУ2.ГЧ		
Многоквартирный жилой дом со встроенными помещениями и подземной парковкой, расположенный по адресу: г. Ставрополь, пр-т Карла Маркса, 4а		
Стадия	Лист	Листов
П	3	
ООО «РЕАЛПРОЕКТ» г. Ставрополь		

ВЕДОМОСТЬ ОБЪЕМОВ ЗЕМЛЯНЫХ МАСС



Наименование грунта	Количество м3				Примечание
	на участке		площадь м2		
	Насыпь /+/ м3	Выемка /-/ м3	Насыпь м2	Выемка м2	
1. Грунт планировки территории	297,00	-	1124,00	-	
2. Вытесненный грунт		269,70			
в т.ч. при устройстве:					
а) автодорожных покрытий		(234,30)		729,80	
б) плодородной почвы на /территории/					
участке озеленения		(35,40)		353,60	техног. грунт 0,1; 0,2м; 0,3м
3. Грунт для устройства высоких полов зданий					
4. Поправка на уплотнение	29,70				коэффициент уплотнения 0,1
5. Всего пригодного грунта	326,70	269,70			
6. Недостаток пригодного грунта		57,00			
7. Плодородный грунт, всего в т.ч.					
а/. используемый для устройства газона	35,40				
Недостаток плодородного грунта		35,40			
8. Итого перерабатываемого грунта	362,10	362,10			

1. План земляных масс выполнен в соответствии с разработанным "Планом организации рельефа" (Лист 3)".
2. Грунт вытесненный проектируемыми зданиями и инженерными коммуникациями включен в баланс при составлении сметы.

Всего	насыпь (М3)	297,00	Итого	297,00
	площадь(М2)	1124,00		1124,00
	выемка (М3)	-		-
	площадь(М2)	-		-

Условные обозначения

- +10
35 Объем грунта м3
 площадь м2
- +0.10
515.30
515.20 рабочая отметка
 проектная отметка
 существующая отметка

215-2019-ПЗУ2.ГЧ					
Многоквартирный жилой дом со встроенными помещениями и подземной парковкой, расположенный по адресу: г. Ставрополь, пр-т Карла Маркса, 4а					
Изм.	Кол.уч	Лист	Издок	Подпись	Дата
ГИП	Воробьев			СЮ	2019
Исполнил	Черкашина				2019
Н.контр	Воробьева				2019
План земляных масс					Стадия П Лист 4 Листов ООО «РЕАЛПРОЕКТ» г. Ставрополь

Инв. № подл. Подпись и дата. ЭЗМ, ИНВ. №

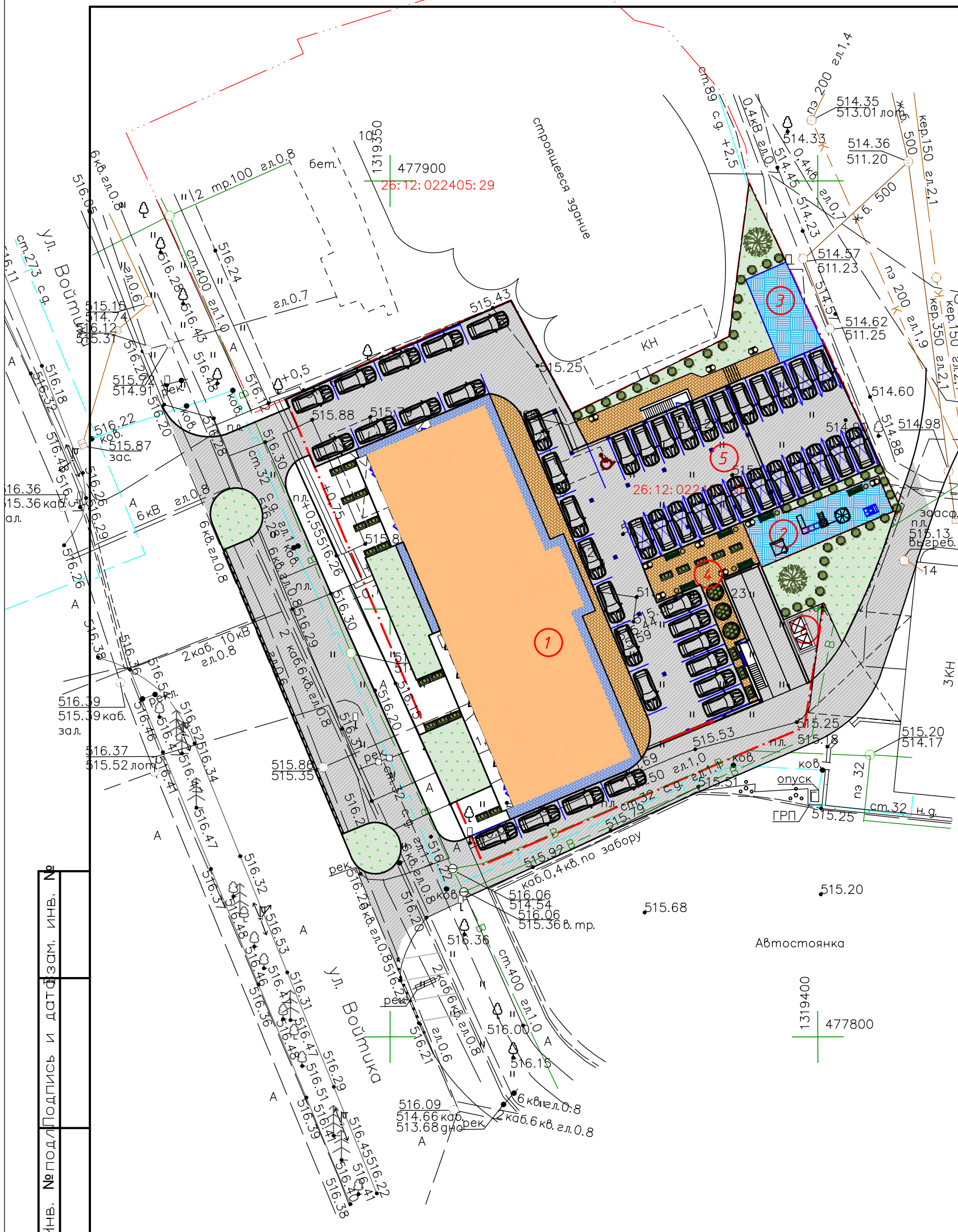
Ведомость жилых и общественных зданий и сооружений

Номер на плане	Наименование и обозначение	Этажность	Количество		Площадь, м ²		Строительный объем, м ³	
			зданий	квартир	застройки	общая нормируемая	здания	Всего
Общественные здания и сооружения								
1	Жилой дом (проект.)	16	1		1670,40	1670,40		
2	Детская игр. площадка							
3	Спортивная площадка							
4	Площадка для взрослого населения							
5	Автомобильная парковка 65 м/м							
6	Площадка МК							

Условные обозначения

	Граница отвода участка
	Проектируемый жилой дом
	Парковка для автомобилей
	Отмостка
	Асфальтобетонное покрытие
	Тротуар
	Газон
	Покрытие площадок
	Вазоны с элементами озеленения
	Парковочное место
	Механизированное двухъярусное парковочное место
	Парковочное место для МГН

Изм.	Кол.ч	Лист	Издок	Подпись	Дата	215-2019-ПЗУ2.ГЧ		
Многоквартирный жилой дом со встроенными помещениями и подземной парковкой, расположенный по адресу: г. Ставрополь, пр-т Карла Маркса, 4а						Стадия	Лист	Листов
						П	5	
ГИП	Воробьев				2019	План благоустройства территории		
Исполнил	Черкашина				2019			
Н.контр	Воробьева				2019			
						ООО «РЕАЛПРОЕКТ» г. Ставрополь		



Инв. № подл. Подпись и дата. ЭЗМ, ИНВ. №

ВЕДОМОСТЬ ТРОТУАРОВ, ДОРОЖЕК И ПЛОЩАДОК

Поз.	Наименование показателей	Тип	Площадь покрытия	Примеч.
1	Асфальтобетонное покрытие, м ²	1	292,00	проект
2	Асфальтобетонное покрытие, м ²	2	410,70	проект
3	Плиточное покрытие (тротуар), м ²	3	357,60	проект
4	Плиточное покрытие (отмостка), м ²	4	90,00	проект
5	Покрытие (игровых площадок), м ²	5	355,20	проект
6	Бордюрный камень дорожный, м/п (БР 100.30.15)		263,00	проект
7	Бордюрный камень садовый, м/п (БР 100.20.08)		224,00	проект
Благоустройство прилегающей территории				
8	Асфальтобетонное покрытие, м ²	1	500,00	проект
9	Плиточное покрытие (тротуар), м ²	4	525,30	

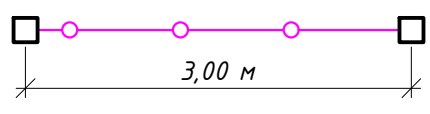
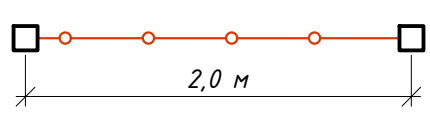

ВЕДОМОСТЬ МАЛЫХ АРХИТЕКТУРНЫХ ФОРМ И ПЕРЕНОСНЫХ ИЗДЕЛИЙ

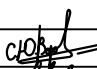


Поз.	Обозначение	Наименование	Кол.	Примечание
1	ИК «Лаз Паучок» ИО 08260	Игровой комплекс	1 шт.	проектир. "Детские площадки"
2	Качалка «Ракета» (арт. ИО 05250)	Качалка на пружине	2 шт.	проектир. "Детские площадки"
3	ИК Комфорт Горец (арт. Н031877)	Игровой комплекс	1 шт.	проектир. "Детские площадки"
4	МФ-03 (арт. Н053692)	Скамья со спинкой	12 шт.	проектир. "Детские площадки"

ВЕДОМОСТЬ ЭЛЕМЕНТОВ ОЗЕЛЕНЕНИЯ

Поз.	Наименование пород или вида насаждений	Кол.	Примечание
1	Газон, м ²	435,90	
Благоустройство прилегающей территории			
2	Газон, м ²	210,00	

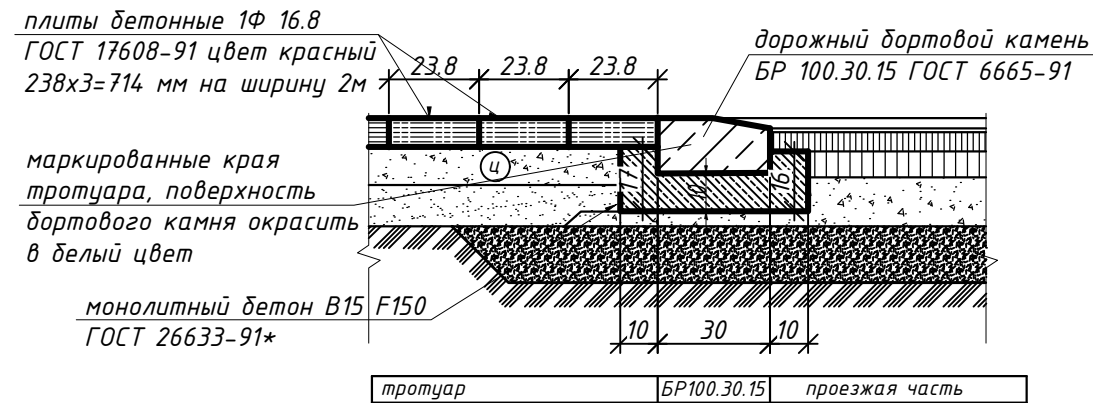
ВЕДОМОСТЬ ОГРАЖДЕНИЙ

Поз.	Обозначение	Наименование	Кол.	Примечание
1		Ограждение территории тип-4, арт. А1646 Размеры (ДхГхВ), (мм): 3000х2000 Материалы: металл, окрашенный полимерным порошковым покрытием Общая высота, (мм): 2300 Фундаменты под стойки ф300мм, h= 1.0м, бетон В7,5 (21,0 м ³)	140,5 п.м	Комплексная поставка "Забор Заборов" (опоры через 3,0м)
2		Газонное ограждение "ГО-6" арт. А1640 Общая высота, (мм): 500 Размеры (ДхГхВ), (мм): 2000х500 Материалы: металл, окрашенный полимерным порошковым покрытием, столбик из профильной трубы 60х60 мм	107,5 п.м	Комплексная поставка "Наш город"
3		BARRIER-PRO-5000 – комплект шлагбаума Длина стрелы, м 5 Максимальная мощность, Вт 300 Время полного открывания, с 6 Напряжение питания, В 220 Диапазон рабочих температур, °С -40...+55 Габаритные размеры тумбы шлагбаума, мм 222х328х980	1 шт.	Комплексная поставка Компании «DoorNap»

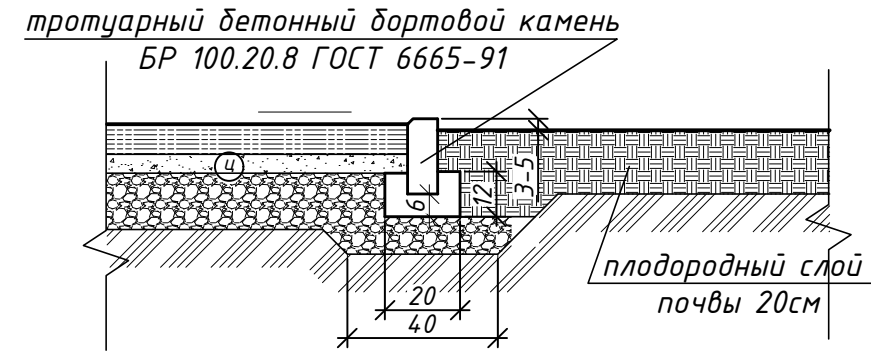
215-2019-ПЗУ2.ГЧ											
Множкквартирный жилой дом со встроенными помещениями и подземной парковкой, расположенный по адресу: г. Ставрополь, пр-т Карла Маркса, 4а											
Изм.	Кол.ч	Лист	Идок	Подпись	Дата						
ГИП		Воробьев			2019						
Исполнил		Черкашина			2019						
Н.контр		Воробьева			2019						
План благоустройства территории. Ведомости					<table border="1"> <tr> <td>Стадия</td> <td>Лист</td> <td>Листов</td> </tr> <tr> <td>П</td> <td>6</td> <td></td> </tr> </table>	Стадия	Лист	Листов	П	6	
Стадия	Лист	Листов									
П	6										
					ООО «РЕАЛПРОЕКТ» г. Ставрополь						

Инв. № подл. Подпись и дата. ЭЗЭМ, ИНВ. №

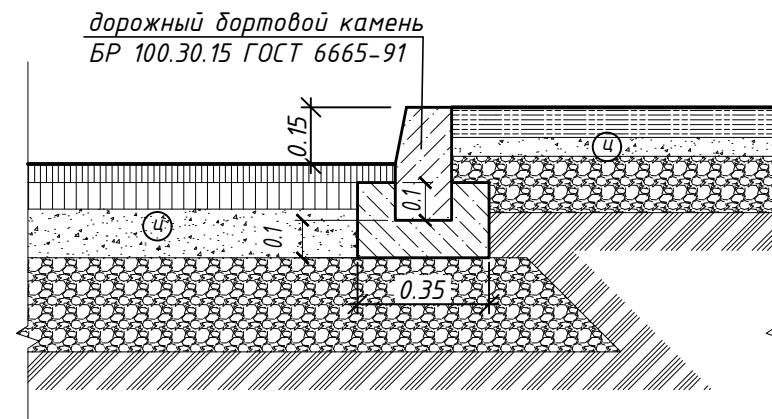
Узел сопряжения тротуара с проезжей частью



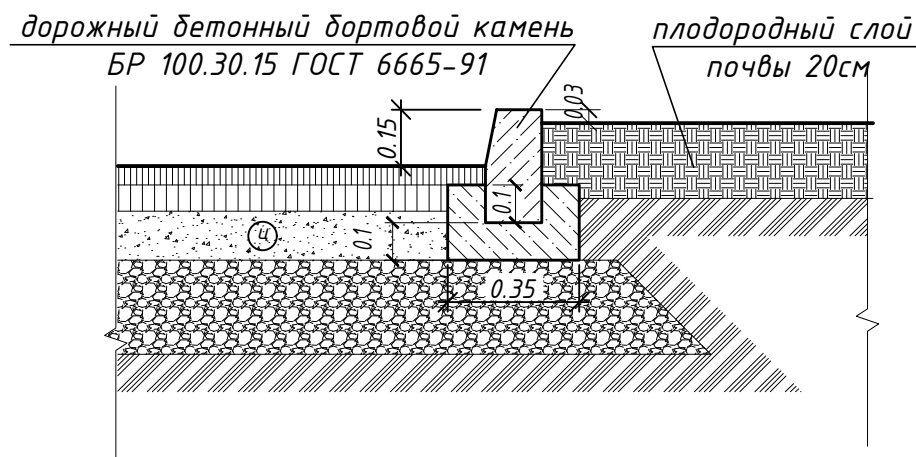
Узел сопряжения площадок с газоном



Узел сопряжения площадок и отстопок с проездом



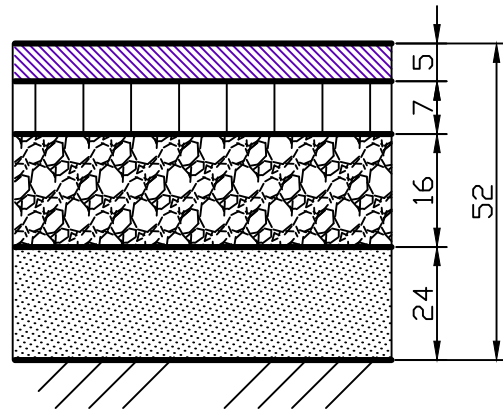
Узел сопряжения проезда с газоном



Инв. № подл. Подпись и дата. ЭЗМ, ИНВ. №

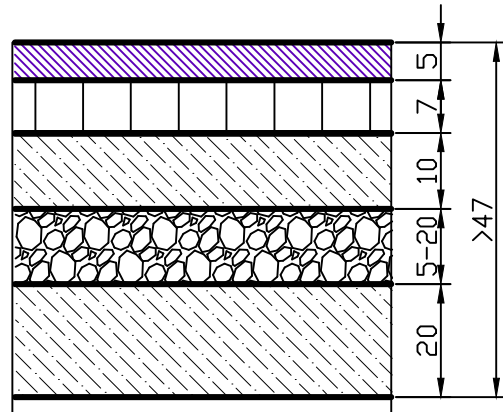
					215-2019-ПЗУ2.ГЧ			
					Многоквартирный жилой дом со встроенными помещениями и подземной парковкой, расположенный по адресу: г. Ставрополь, пр-т Карла Маркса, 4а			
Изм.	Кол.чч	Лист	Идок	Подпись	Дата	Стадия	Лист	Листов
ГИП		Воробьев			2019	П	7	
Исполнил		Черкашина			2019			
Н.контр		Воробьева			2019	План благоустройства территории. Узлы		ООО «РЕАЛПРОЕКТ» г. Ставрополь

ПОКРЫТИЕ ПРОЕЗЖЕЙ ЧАСТИ ТИП-1



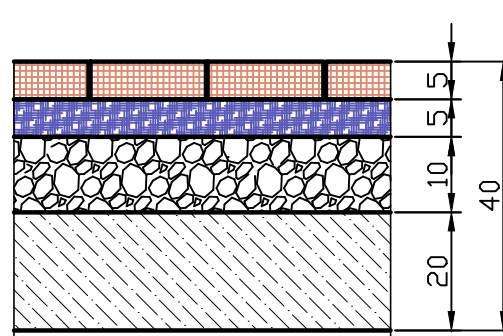
Покрытие из плотного мелкозернистого асф.бетона II марки типа "Б" ГОСТ 9128-2009 на битуме БНД 60/90, щебеночного, толщиной - 5см
 Основание: а) верхний слой из крупнозернистого пористого асфальтобетона I марки, тип "Б", ГОСТ 9128-2009 на битуме БНД 60/90 толщиной - 7см
 б) средний слой из песчано-гравийно-щебеночной смеси (30 % щебня) марка С-4 ГОСТ 25607-2009 толщина слоя - 16см.
 в) нижний слой из песчано-гравийной смеси ГОСТ 25607-2009 толщина слоя - 24см.
 Уплотненный грунт К упл. $\geq 0,95$

ПОКРЫТИЕ ПРОЕЗЖЕЙ ЧАСТИ ТИП-2



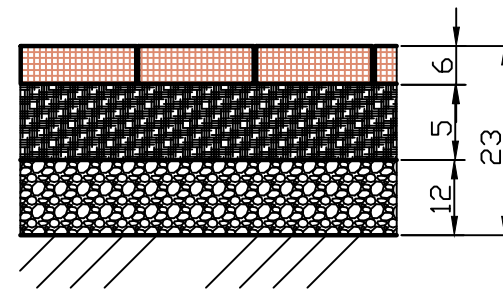
Асфальтобетон мелкозернистый ГОСТ 9128-84* - 5 см
 Асфальтобетон среднезернистый ГОСТ 9128-84* - 7 см
 Эмульсия битумная дорожная ТЕХНОНИКОЛЬ (или аналог)
 Железобетонная плита 10 см
 Техноэласт ЭПП (или аналог)
 Техноэласт ЭПП (или аналог)
 Праймер битумный
 ТЕХНОНИКОЛЬ №1 ТУ 5775-011-17925162-2003 (или аналог)
 Разуклонка из керамзитобетона
 Монолитная ж/б плита перекрытия - 20 см

ПОКРЫТИЕ ТРОТУАРНОЙ ПЛИТКОЙ ТИП-3



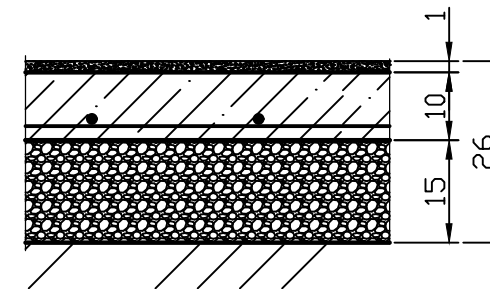
Бетонная брусчатка - 5 см
 Цементно-песчанная сухая смесь (М150) - 5 см
 Балласт из гравия 20-40мм
 Дренажная мембрана PLANTER geo
 Техноэласт ЭПП (или аналог)
 Техноэласт ЭПП (или аналог)
 Праймер битумный
 ТЕХНОНИКОЛЬ №1 ТУ 5775-011-17925162-2003
 Разуклонка из керамзитобетона - 10 см
 Монолитная ж/б плита перекрытия - 20 см

ПОКРЫТИЕ ТРОТУАРНОЙ ПЛИТКОЙ ТИП-4



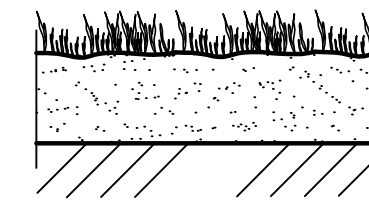
Покрытие из бетонных тротуарных плит (листопад) марки 1ф16.10 ГОСТ 17608-91 толщиной - 6 см
 Отсев с цементом - 5 см
 ПГС - 12 см
 Уплотненный грунт

ПОКРЫТИЕ ДЕТСКИХ И СПОРТИВНЫХ ПЛОЩАДОК ТИП-5



Резиновая крошка, толщиной 1 см
 Бетон В-12.5, F 50 армированный сеткой 5Вр-100 / 5Вр-100
 h=10 см с уклоном от середины 0,8%
 Утрамбованный слой щебня фр.40-70мм М600 h=15 см
 Естественный утрамбованный грунт

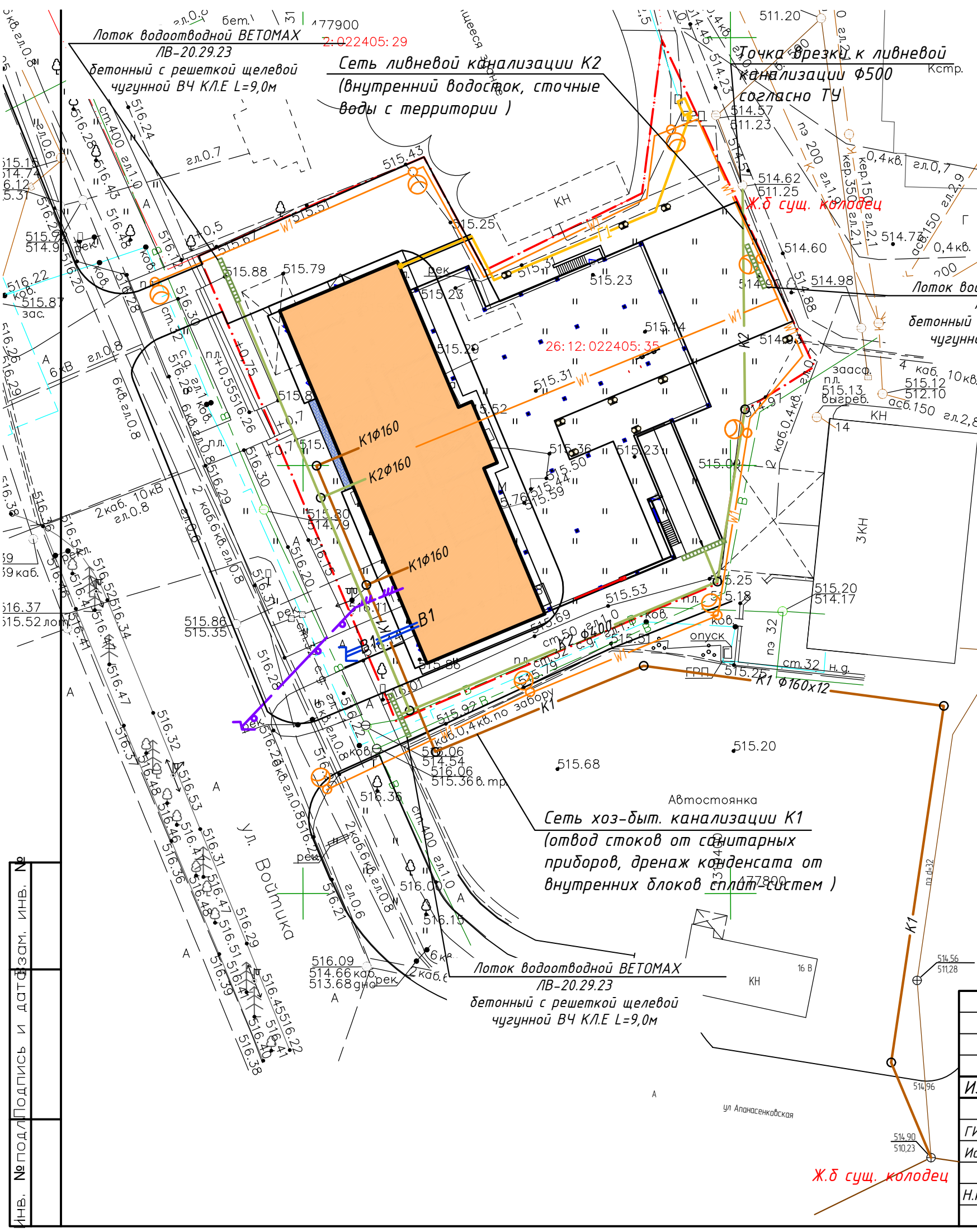
ГАЗОН ТИП-6



Растительный состав:
 Норма высева смеси - 65кг/га
 Мятлик луговой - 40 %
 Полевица обыкновенная - 30 %
 Рейграс пастбищный - 25 %
 Клевер белый - 5 %
 Грунт растительный

ИНВ. №подл. Подпись и дата зам. инв. №

					215-2019-ПЗУ2.ГЧ			
					Многоквартирный жилой дом со встроенными помещениями и подземной парковкой, расположенный по адресу: г. Ставрополь, пр-т Карла Маркса, 4а			
Изм.	Кол.уч.	Лист	Подк.	Подпись	Дата	Стадия	Лист	Листов
						П	8	
ГИП		Воробьев			2019			
Исполнил		Черкашина			2019			
Н.контр		Воробьева			2019	Конструкции покрытий		
						ООО «РЕАЛПРОЕКТ» г. Ставрополь		

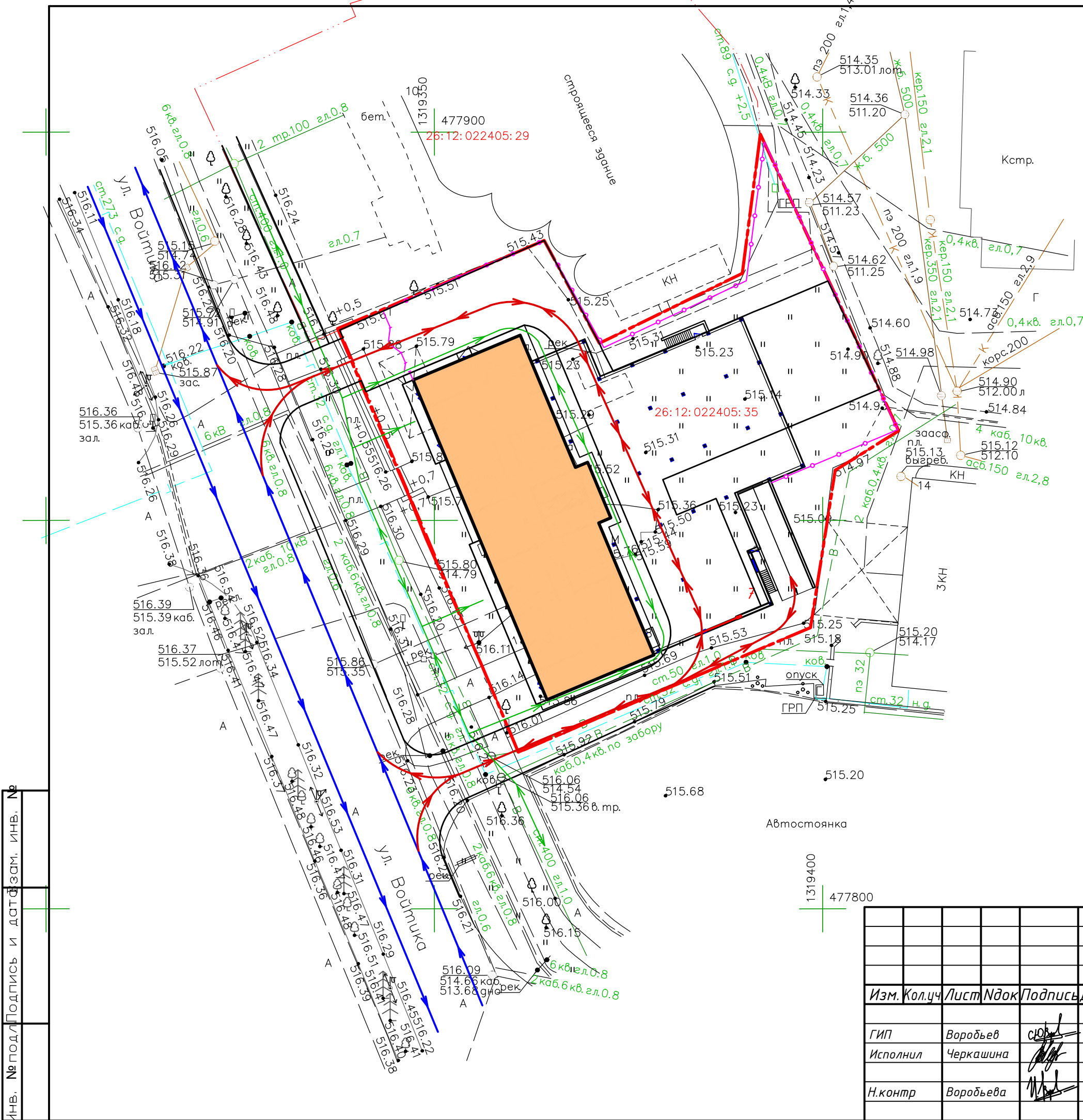


Условные обозначения

	Сеть газопровода (проект)
	Сеть водопровода (проект)
	Сеть хоз-быт. канализ.(пр-т)
	Сеть ливневой канализации (проект)
	Кабель электроснабжения (проект)
	Светильник наружного освещения
	Кабель связи в земле (проект)
	Кабель связи по опорам (проект)

1. Проектом предусмотрен дренаж конденсата от внутренних блоков сплит-систем в локальную канализационную сеть K1 посредством гидрозатвора.
2. Материал труб K2 - двухслойные гофрированные трубы SN8 по ТУ 2248-001-73011750-2013, диаметром 400 мм.
3. Материал труб K1 - двухслойные гофрированные трубы SN8 по ТУ 2248-001-73011750-2013, диаметром 160 мм.

215-2019-ПЗУ2.ГЧ											
Многоквартирный жилой дом со встроенными помещениями и подземной парковкой, расположенный по адресу: г. Ставрополь, пр-т Карла Маркса, 4а											
Изм.	Кол.чч	Лист	№ док	Подпись	Дата						
ГИП	Воробьев				2019						
Исполнил	Черкашина				2019						
Н.контр	Воробьева				2019						
Сводный план инженерных сетей					<table border="1"> <tr> <td>Стадия</td> <td>Лист</td> <td>Листов</td> </tr> <tr> <td>П</td> <td>9</td> <td></td> </tr> </table>	Стадия	Лист	Листов	П	9	
Стадия	Лист	Листов									
П	9										
ООО «РЕАЛПРОЕКТ» г. Ставрополь											



Условные обозначения

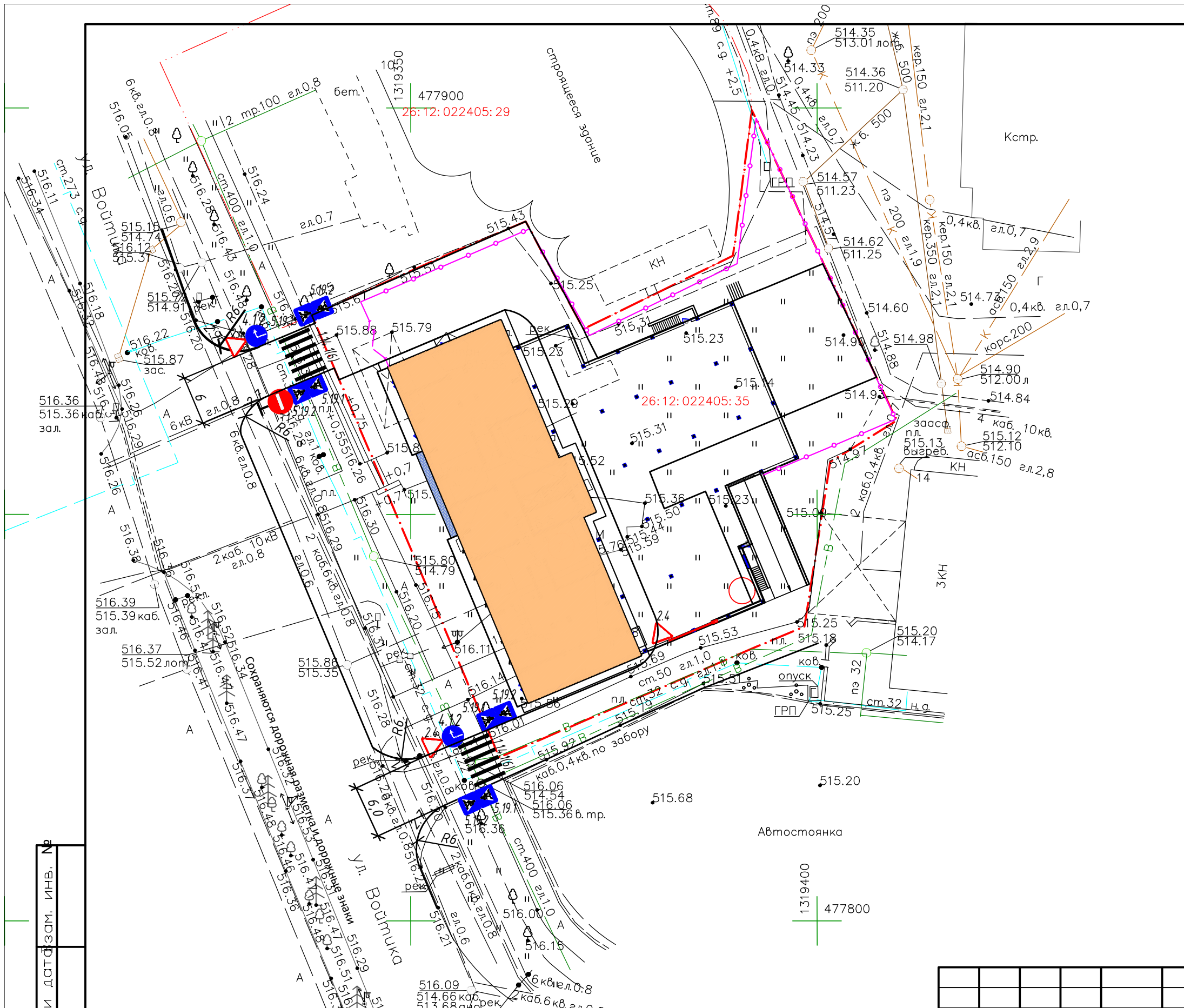
	Граница отвода участка
	Ограждение территории
	Проектируемый жилой дом
	Существующие здания
	Парковка для автомобилей
	Схема движения транспорта по территории
	Схема движения пешеходов по территории

Инв. № подл. Подпись и дата (электрон. инв. №)

215-2019-ПЗУ2.ГЧ								
Многоквартирный жилой дом со встроенными помещениями и подземной парковкой, расположенный по адресу: г. Ставрополь, пр-т Карла Маркса, 4а								
Изм.	Кол.ч	Лист	Подк	Подпись	Дата	Стадия	Лист	Листов
ГИП		Воробьев			2019	П	10	
Исполнил		Черкашина			2019			
Н.контр		Воробьева			2019	Схема движения транспорта		ООО «РЕАЛПРОЕКТ» г. Ставрополь

Ведомость проектируемых дорожных знаков
ГОСТ Р 52290-04

Номер и наименование знака	Тип знака	Схема дорожного знака	Кол-во
2.4 Уступите дорогу	Знак приоритета		4
6.4 Парковка	Информационно-указательный знак		4
5.19.1 Пешеходный переход	Информационно-указательный знак		6
5.19.2 Пешеходный переход			6
7.17 Инвалиды	Знак дополнительной информации		1
7.3.1 Направление действия	Знак дополнительной информации		1
3.1 Въезд запрещен	Запрещающий знак		1
4.1.2 Движение направо	Предписывающий знак		3



Вертикальная разметка.

2.7. Обозначение бортового камня

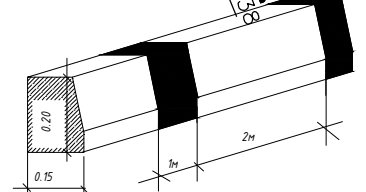


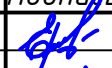
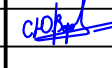
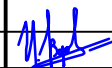
Схема проектируемой дорожной разметки

Разметка дорожная по ГОСТ Р 51256-2011
горизонтальная



215-2019-ОДД6.1-ГЧ

Многоквартирный жилой дом со встроенными помещениями и подземной парковкой расположенный по адресу:
г. Ставрополь, пр-т Карла Маркса 4а

Изм.	Кол.ч	Лист	Изд.	Подпись	Дата
Исполнил		Ерошкин			06.19
ГИП		Воробьев			06.19
Н.контр		Воробьева			06.19

Стадия	Лист	Листов
П	11	

Схема организации движения на период эксплуатации объекта

ООО "РЕАЛПРОЕКТ"
г. Ставрополь