

УСЛОВНЫЕ ОБОЗНАЧЕНИЯ

	Красная граница участка		Проектируемые здания и сооружения
	Проектируемый бортовой камень БР100.30.1		Проектируемые открытые площадки с твердым покрытием
	Проектируемый бортовой камень БР100.20.8		Ограничивающие дорожки с покрытием из асфальтобетона
	Демонтируемая зона и сооружения		Существующие здания и сооружения
	Проектируемый откос		Площадки для мусорных контейнеров
	Проектная отметка чистого пола первого этажа		Ось здания
	Номер здания по разбивочному плану		Ось секции
	Номер секции		

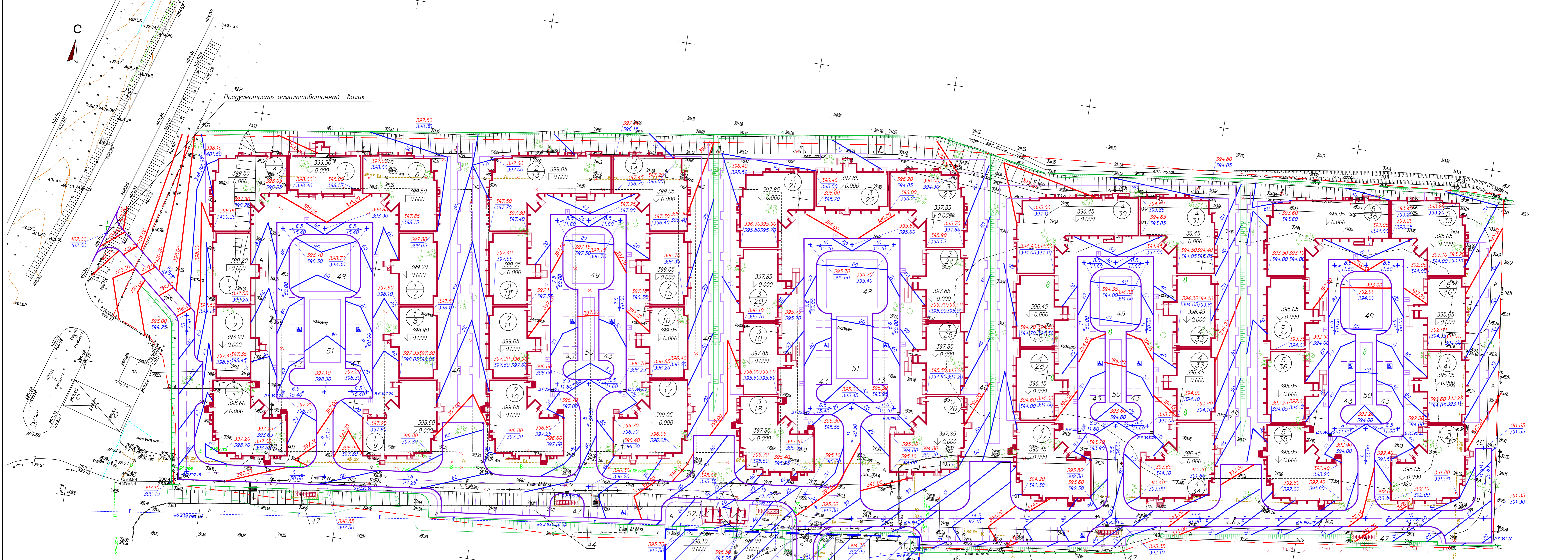
ВЕДОМОСТЬ ЖИЛЫХ И ОБЩЕСТВЕННЫХ ЗДАНИЙ И СООРУЖЕНИЙ

Попер. по плану	Наименование	Этажность	Количество		Площадь, м <sup>2</sup>		Строительный объем, м <sup>3</sup>	
			квартир	зданий	общая	здания	Всего	Всего
1	Жилой многоквартирный дом Плитер 1	7	9					
2	Жилой многоквартирный дом Плитер 2	7	8					
3	Жилой многоквартирный дом Плитер 3	7	9					
4	Жилой многоквартирный дом Плитер 4	7	8					
5	Жилой многоквартирный дом Плитер 5	7	8					
43	Временная парковка для автомобилей на 10 мест (8 м.ч. 1 место для МПВ и инвалидов)	-	10					
44	Временная парковка для автомобилей на 27 мест (8 м.ч. 1 место для МПВ и инвалидов)	-	1					
45	Временная парковка для автомобилей на 24 мест (8 м.ч. 1 место для МПВ и инвалидов)	-	1					
46	Площадка для открытых вентилируемых контейнеров	-	5					
47	Площадка для мусорных контейнеров (34м <sup>2</sup> )	-	5					
48	Площадка для хранения строительных материалов (34м <sup>2</sup> )	-	2					
49	Площадка для хранения строительных материалов (26м <sup>2</sup> )	-	3					
50	Площадка для хранения строительных материалов (104м <sup>2</sup> )	-	3					
51	Площадка для хранения строительных материалов (26м <sup>2</sup> )	-	2					
53.1	БКТП 1	-	1					
53.2	БКТП 2	-	1					

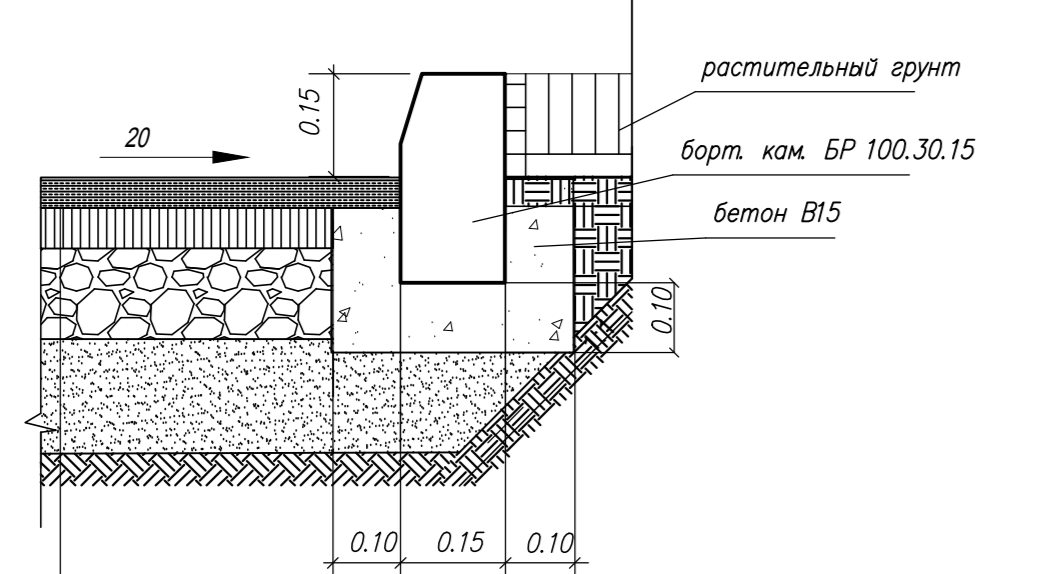
Примечание:  
1. Общие примечания приведены на листе 1.  
2. Размеры на чертеже даны в метрах.  
3. Прибыль площади произведена в координатах X,Y в МСК

21-02-17-ПП			Комплекс застройки микрорайона по адресу г. Ставрополя, ул. Чапаева 4/1		
Изм. №	Исполн.	Дата	Рисунки	Листы	Листы
		12.2017	12.2017	7	7
И. контр. / Инж. В.В. 12.2017			Схема планировочной организации земельного участка		
Разбивочный план М.500			Старший Лист Лист		
			000 "ОДПР" г. Ростов-на-Дону		
			Формат А0		



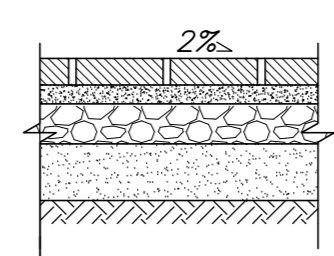


КОНСТРУКЦИЯ ПОКРЫТИЯ ИЗ АСФАЛЬТОБЕТОНА (Туп I)



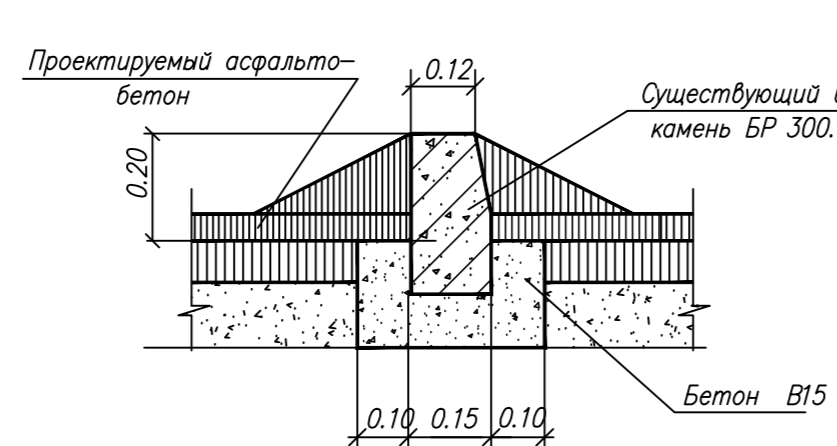
Максимальный а/б МЗ - 0,05м  
Крупнозернистый а/б КЗ - 0,07м  
Щебень фр 20-40 с заливкой фракционированным мелким щебнем - 0,25м  
Песчано-гравийная смесь - 0,30м  
Уплотненный грунт основания КупЛ.Х.95

ПОКРЫТИЕ ТРОТУАРОВ ИЗ ФИГУРНЫХ ПЛИТ (Туп II)



Тротуарная плитка по выбору - 0,06  
Осн цементно-песчаная смесь - 0,25  
Щебень "400" по ГОСТ 8267-93 - 0,15  
Уплотненный грунт основания КупЛ.Х.95

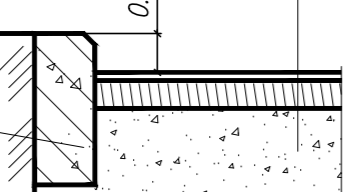
ДЕТАЛЬ АСФАЛЬТОБЕТОННОГО ВАЛИКА



КОНСТРУКЦИЯ ПОКРЫТИЯ ДЕТСКИХ ПЛОЩАДОК (Туп III)

Песок по ГОСТ 8736-93\* 0,01м  
Весьма щебня 0,04м  
Щебень по ГОСТ 8267-82 0,10м  
Уплотненный грунт

Камень бортовой БР 100.20.8  
ГОСТ 6665-91



УСЛОВНЫЕ ОБОЗНАЧЕНИЯ

394.50 0.000	Проектная отметка чистого пола первого этажа	10 68.50	Проектируемые горизонталы
30.60 30.35	Отметка, принятая по полнотности планировки	+	Переломная точка
10 68.50	Уклон в прощале		Расстояние, м

ВЕДОМОСТЬ ЖИЛЫХ И ОБЩЕСТВЕННЫХ ЗДАНИЙ И СООРУЖЕНИЙ

Полный номер по плану	Наименование	Этажность	Количество этажей	Площадь, м <sup>2</sup>		Строительный объем, м <sup>3</sup>	
				жилая	застройки	жилая	застройки
1	Жилое многоквартирное здание	7	9				
2	Жилое многоквартирное здание	7	8				
3	Жилое многоквартирное здание	7	9				
4	Жилое многоквартирное здание	7	8				
5	Жилое многоквартирное здание	7	8				
4.3	Временная парковка для автомобилей на 10 мест (в ч.ч. 1 место для ММН и иждивений)	-	10				
4.4	Временная парковка для автомобилей на 27 мест (в ч.ч. 1 место для ММН и иждивений)	-	1				
4.5	Временная парковка для автомобилей на 24 мест (в ч.ч. 1 место для ММН и иждивений)	-	1				
4.6	Площадка для отстоя автомобилей	-	5				
4.7	Площадка для мусорных контейнеров (34м <sup>2</sup> )	-	5				
4.8	Площадка для размещения мусорных контейнеров (34,2м <sup>2</sup> )	-	2				
4.9	Площадка для игр детей дошкольного возраста (20м <sup>2</sup> )	-	3				
5.0	Площадка для игр детей дошкольного возраста (19,4м <sup>2</sup> )	-	3				
5.1	Площадка для игр детей дошкольного возраста (26м <sup>2</sup> )	-	2				
5.1.1	БКП 1	-	1				
5.1.2	БКП 2	-	1				

Примечания:  
1. Общие примечания помещены на листе 1.  
2. Объемы работ приведены на листе 4.  
3. Типы покрытий показаны на листе 5.

21-02-17-ГП			
Комплекс застройки микрорайона по адресу: г. Ставрополя, ул. Чапаева 4/1			
Имя, Фамилия, Инициалы	Подпись	Дата	Лист
Проверил	Специалист	12.2017	7
Н. контр.	Инж.	12.2017	7
План организации рельефа М.500		Старший Лист	
ООО "ОДПР" г. Ростов-на-Дону		Лист 3	
Формат А		Лист 7	