

# **ИП Шехин А.В.**

**свидетельство №0114.02-2012-29010485024-П-111 от 7.09.2012г.**

Раздел 2. Схема планировочной организации  
земельного участка.

*04/18- ПЗУ*

Главный инженер проекта

А.В.Шехин

**Архангельск  
2018**

Обозначение	Наименование	Примечание
04/18-ПЗУ.С	Содержание	стр.2
04/18-ПЗУ.ПЗ	Пояснительная записка	стр.3-8
04/18-ПЗУ лист 1	Схема планировочной организации земельного участка М 1:500	стр.9
04/18-ПЗУ лист 2	План благоустройства М 1:500	стр.10
04/18-ПЗУ лист 3	Разбивочный план осей М 1:500	стр.11
04/18-ПЗУ лист 4	Разбивочный план проездов, тротуаров, дорожек и площадок М 1:500	стр.12
04/18-ПЗУ лист 5	План организации рельефа М 1:500	стр.13
04/18-ПЗУ лист 6	План земляных масс М 1:500	стр.14
04/18-ПЗУ лист 7	Сводный план сетей М 1:500	стр.15
04/18-ПЗУ лист 8	Ситуационный план М 1:3000	стр.16
04/18-ПЗУ лист 9	План расстановки дорожных знаков. Схема организации движения М 1:500	стр.17
04/18-ПЗУ лист 10	Конструктивные разрезы покрытий	стр.18

Согласовано

Взам. инв. №

Подп. и дата

Инв. № подл.

Изм.	Кол. уч.	Лист	№ док.	Подпись	Дата
Г И П		Шехин		<i>Шехин</i>	04.18
Выполнил		Голиков		<i>Голиков</i>	04.18
Н.Контроль		Шехин		<i>Шехин</i>	04.18

04/18-ПЗУ.С

Содержание

Стадия	Лист	Листов
П	1	1

ИП Шехин А.В.

# Схема планировочной организации земельного участка

## 1. Общие сведения

Проект планировочной организации земельного участка  
 "Многоквартирного жилого дома по адресу: г. Архангельск, Ломоносовский  
 территориальный округ, ул. Володарского, д.36, к.1", разработан на основании:  
 – задания на проектирование, утвержденного заказчиком»;  
 – инженерно-геодезических и инженерно-геологических изысканий, выполненных  
 в апреле 2018 года ООО "НордГео";  
 – с учетом замечаний и предложений других согласующих организаций.  
 А также в соответствии с требованиями экологических, санитарных,  
 противопожарных и других норм действующих на территории Российской  
 Федерации:  
 – СП42.13330.2011 СНиП2.07.01-89\* «Градостроительство. Планировка и застройка  
 городских и сельских поселений»;  
 – СанПиН 2.2.1/2.1.1.1200-03 «Санитарные нормы и правила»;  
 – ГОСТ 52289-2004 «Технические средства. Организация дорожного движения»;  
 – Федеральный закон от 22 июля 2008 г. № 123-ФЗ «Технический регламент о  
 требованиях пожарной безопасности»;  
 – СП 4.13130.2013 «Системы противопожарной защиты. Ограничение  
 распространения пожара на объектах защиты».

## 2. Характеристика участка. Существующее положение

Архангельская область находится в составе Северного  
 экономического района Российской Федерации. Административный центр  
 округа – город Архангельск расположен вдоль реки Северная Двина.  
 Климат района работ умеренный, морской.  
 Площадка предполагаемого строительства жилого дома в г. Архангельске  
 характеризуется как участок 1-ой надпойменной террасы реки Северная  
 Двина и представляет собой заболоченную озерно-ледниковую равнину.  
 Территориально проектируемый объект расположен на территории  
 Ломоносовского округа г. Архангельска рядом с ул. Володарского.

Согласовано

Взам. инв. №

Подп. и дата

Инв. № подл.

04/18-ПЗУ.ПЗ

Изм.	Кол. уч.	Лист	№ док.	Подпись	Дата	Стадия	Лист	Листов
ГИП		Шехин		<i>Шехин</i>	04.18			
Выполнил		Голиков		<i>Голиков</i>	04.18			
Н.Контроль		Шехин		<i>Шехин</i>	04.18	ИП Шехин А.В.		
Пояснительная записка								

Площадка строительства должна быть освобождена от здания конторы и склада, находящихся на ней. Площадка ограничена: с северо-запада – ул. Володарского, с юго-запада – участком с 2-х этажным деревянным домом, находящимся в аварийном состоянии, с юго-востока – участками с сущ. застройкой 2-х и 4-х этажными жилыми домами, с северо-востока – существующим внутриквартальным проездом.

Рельеф участка имеет очень незначительный уклон в северо-западном направлении, абсолютные отметки в пределах участка колеблются от 6,80 до 6,15 м, понижение разбивается в направлении ул. Володарского. Растительность практически отсутствует, представлена в виде редких берез и тополей, нижний ярус представлен луговыми травами. Площадка проектируемого строительства сложена с поверхности перемещенным аллювиальным песком с включением бытового и строительного мусора (до 10%). Мощность техногенных отложений изменяется от 0,3 до 0,6 м в СЗ части площадки, примыкающей к дороге. В пределах участка с поверхности залегают насыпные грунты смешанного состава (песок, строительный мусор, торф).

### 3. Противопожарные требования

Подъезд пожарных машин к зданиям и сооружениям обеспечен согласно требованиям п.8.1, 8.3 СП 4.13130.2013 «Системы противопожарной защиты. Ограничение распространения пожара на объектах защиты.», а также с учётом основных параметров автолестниц в соответствии с ПБ 188–2000 «Автолестницы пожарные», и осуществляется по проезду с твердым покрытием вдоль одной стороны жилого дома.

Ширина противопожарного проезда составляет 4.2 м при высоте здания от 13 до 46 м. Проезды и места для возможного проезда предусмотрены на расстоянии от 5–8 м от здания. Размещение проездов и пешеходных путей обеспечивает доступ пожарных с автолестниц или подъемников в здание.

Наружное пожаротушение обеспечивается пожарными гидрантами, расположенными в радиусе не более 100 м от проектируемого жилого дома.

Противопожарные расстояния между зданиями не превышают значений таблицы 1 СП 4.13130.2013 «Системы противопожарной защиты. Ограничение распространения пожара на объектах защиты».

#### Расчет коэффициента озеленения участка

$$187/753 = 0.248 \times 100 = \underline{24.8\%}$$

где: – 187 м<sup>2</sup> – площадь озеленения в границе участка;

– 753 м<sup>2</sup> – площадь участка для строительства.

Согласовано

Взам. инв. №

Подп. и дата

Инв. № подл.

Изм.	Кол.уч.	Лист	№ док.	Подп.	Дата

#### 4. Подготовка территории

До начала проведения строительных работ требуется выполнить некоторые мероприятия по подготовке территории:

- разборка здания конторы и склада, с вывозом разобранных конструкций на площадку для складирования, мусора – на свалку;
- вырубка деревьев и кустарника, мешающих застройке и прокладке инженерных сетей;
- вынос сетей из пятна застройки;
- срезку почвенно-растительного грунта толщиной 15 см в пределах пятна застройки.

Срезанный растительный грунт необходимо складировать и предохранить от выветривания. Использовать для подсыпки благоустраиваемой территории.

#### 5. Благоустройство и озеленение территории

Благоустройство и озеленение отведенной территории включает:

- строительство проездов, площадок, тротуаров и парковки для временного хранения автомобилей;
- устройство площадок общего пользования;
- обустройство территории переносными и стационарными изделиями малых форм;
- устройство и засев газонов.

Проектом благоустройства предусматривается устройство проезда вдоль длинной стороны здания. Ширина проезжей части принимается: 4.2 м, радиусы поворота 5 и 6 м. Тротуар вдоль проездов устраивается из бетонной тротуарной плитки, шириной не менее 1,5...2,0 м. В данном проекте озеленения предусматривается засев газона. Вновь устраиваемые газоны засеять смесью многолетних трав. Толщина почвенно-растительного слоя должна быть не менее 20 см.

Проект озеленения соответствует плану инженерных коммуникаций и нормам размещения зеленых насаждений.

Детская, спортивная, хозяйственная площадки, площадка для отдыха устраиваются с покрытием из песчано-гравийной смеси с обрамлением по контуру бортовым камнем БР100.20.8. Все площадки оснащаются малыми архитектурными формами фирмы КСИЛ, установленными и закрепленными согласно технического паспорта на изделия. Устройство стоянок для жильцов дома на 10 маш-мест, в т.ч. 1 маш-место для легкового автотранспорта инвалидов и для лиц, перевозящих инвалида, стоянки расположены рядом со въездом на территорию участка, на расстоянии не ближе 10 м от здания.

Согласовано

Взам. инв. №

Подп. и дата

Инв. № подл.

Изм.	Кол.уч.	Лист	№ док.	Подп.	Дата

04/18-ПЗУ.ПЗ

Лист

3

## 6. Вертикальная планировка

Нулевая отметка здания – 9,200 – для жилого дома (1). Система высот Балтийская 1954 года. Вертикальная планировка определяет высотное положение зданий и сооружений, проезжей части и тротуаров, задает необходимые продольные и поперечные уклоны для поверхностного водоотвода. Планировочные отметки поверхности земли приняты на основе материалов съемки, в увязке с отметками капитальной застройки и отметками по ул. Володарского и внутриквартальным проездам.

Организация рельефа площадки решена исходя из условий полного отвода воды с поверхности покрытия проездов и тротуаров и минимума земляных работ, в соответствии с типом дорожных покрытий. Отвод поверхностных вод запроектирован по спланированной проезжей части дорог и площадок вдоль бортовых камней, согласно уклону территории в дождеприемные колодцы проектируемой ливневой канализации. Отвод воды с тротуара предусмотрен на покрытие проездов.

## 7. Схема движения транспортных средств

Въезд и выезд на (с) территорию участка запроектирован с улицы Володарского. Въезд на внутридворовую территорию осуществляется по второстепенным проездам, которые закольцованы, это дает возможность для беспрепятственного движения специального транспорта. Ширина проезжей части второстепенного проезда 4.2 м. Вдоль дома для движения пешеходов предусмотрен тротуар, вдоль линии застройки. Ширина пешеходного тротуара не менее 1,5...2,0 м. Для обеспечения безопасности участников дорожного движения устанавливаются дорожные знаки, наносится дорожная разметка. Дорожные знаки установлены в соответствии с ГОСТ Р 52289–2004 «Технические средства организации дорожного движения. Правила применения».

## 8. Технико-экономические показатели

Площадь участка – 0,0753 га

Площадь застройки – 0,0377 га

Процент застройки – 50 %

Плотность застройки – 2.96

Этажность здания – 8 эт.

Проезды, площадки (в т.ч. в границе участка) – 0,1124 (0,0189) га

Озеленение (в т.ч. в границе участка) – 0,0358 (0,0187) га

Процент озеленения (в т.ч. в границе участка) – 24.2 (24.8) %

Согласовано

Взам. инв. №

Подп. и дата

Инв. № подл.

04/18-ПЗУ.ПЗ

Лист

4

Изм.	Кол.уч.	Лист	№ док.	Подп.	Дата

*Количество людей, проживающих в жилом доме (1):*

Согласно п.5.6 таб.2 СП 42.13330.2011 "Градостроительство. Планировка и застройка городских и сельских поселений", норма площади на одного человека для жилья эконом-класса составляет 30м<sup>2</sup>:

Тогда количество людей составляет:

$$n = 2227.36 / 30 = \underline{75 \text{ чел}}$$

Расчет размеров территорий площадок произведем для проектируемого жилого дома в соответствии со ст. 39 ПРАВИЛ ЗЕМЛЕПОЛЬЗОВАНИЯ И ЗАСТРОЙКИ МУНИЦИПАЛЬНОГО ОБРАЗОВАНИЯ «ГОРОД АРХАНГЕЛЬСК», утвержденных решением Архангельской городской Думы от 29.11.2017 № 595

минимальные требуемые территории площадок составят:

Площадки для игр детей дошкольного и младшего школьного возраста:

0,3x75= 22.5 м2 (запроектирована одна площадка с площадью 41 м2, что обеспечивает необходимое количество площади)

Площадки для отдыха взрослого населения:

0,1x75= 7.5 м2 (запроектирована одна площадка с площадью 19 м2, что обеспечивает необходимое количество площади)

Спортивные площадки:

1,0x75= 75 м2 (запроектирована одна площадка с площадью 80 м2, что обеспечивает необходимое количество площади)

Площадки для хозяйственных целей и выгула собак:

0,15x75= 11.25 м2 (запроектирована одна площадка с площадью 31 м2, что обеспечивает необходимое количество площади).

*СУММАРНАЯ ПЛОЩАДЬ ВСЕХ ПЛОЩАДОК НА БЛАГОУСТРОЙСТВЕ 171 М2*

Согласовано

Взам. инв. №

Подп. и дата

Инв. № подл.

Изм.	Кол.уч.	Лист	№ док.	Подп.	Дата

04/18-ПЗУ.ПЗ

Лист

5

*Расчет количества машино-мест для хранения индивидуального транспорта для жилья*

Согласно СП 42.13330.2011 п.11.3 число мест хранения автомобилей следует определять исходя из того, что на 1000чел приходится 350 легковых автомобилей.

Тогда  $75 \times 350 / 1000 = 27$  а/маш.

Согласно п.11.19 СП42.13330.2011 открытые стоянки для временного хранения легковых автомобилей для жилых районов составляет 25% от расчетного парка индивидуальных легковых автомобилей.

Тогда  $27 \times 25 / 100 = \underline{7 \text{ маш-мест.}}$

Проектом благоустройства предусмотрено 10 маш-мест, в т.ч. 1 маш-место для инвалидов

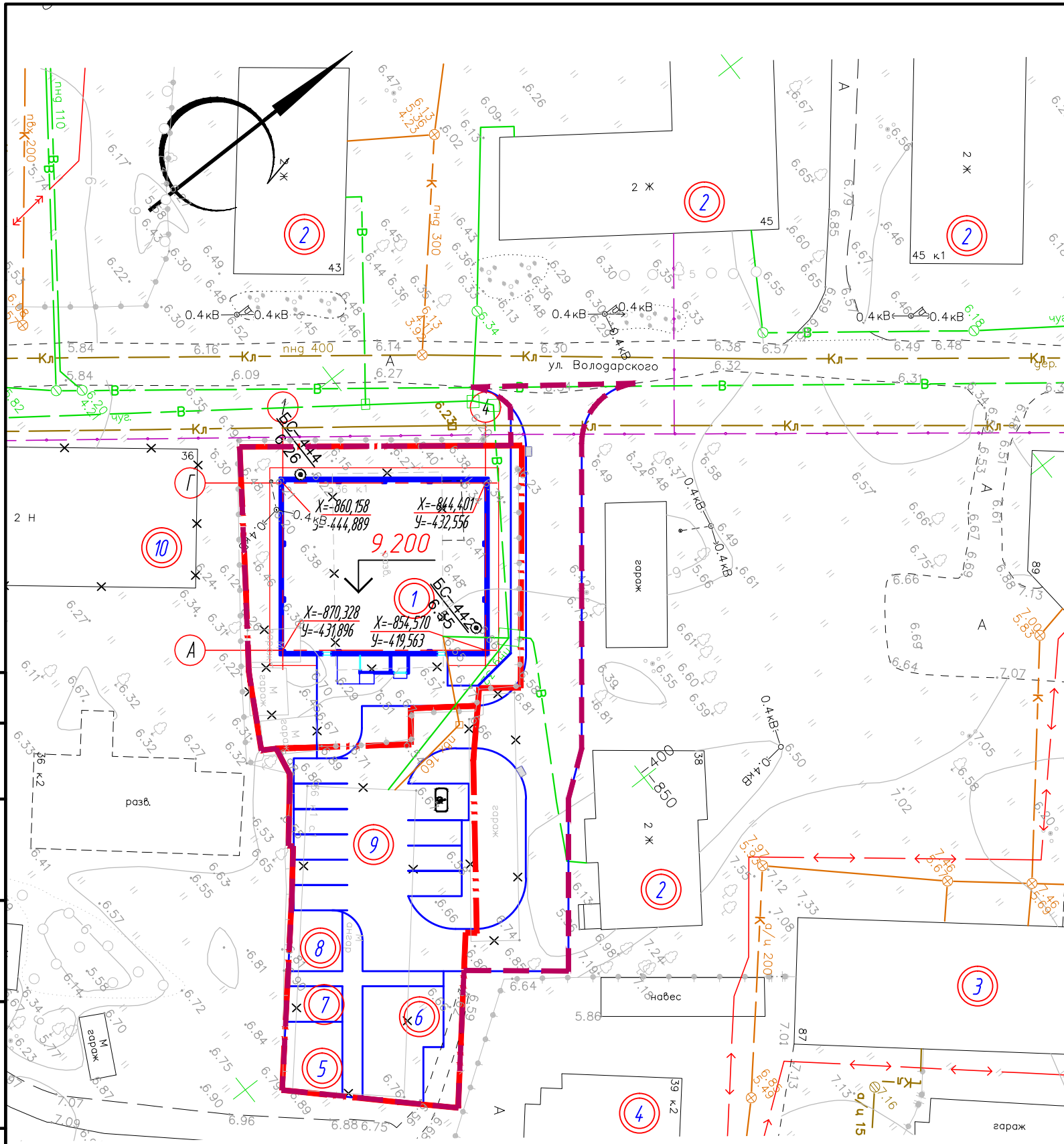
Согласовано			

Инв. № подл.	Подп. и дата	Взам. инв. №

Изм.	Кол.уч.	Лист	№ док.	Подп.	Дата

04/18-ПЗУ.ПЗ





ВЕДОМОСТЬ ЖИЛЫХ И ОБЩЕСТВЕННЫХ ЗДАНИЙ И СООРУЖЕНИЙ

НОМЕР НА ПЛАНЕ	НАИМЕНОВАНИЕ И ОБОЗНАЧЕНИЕ	ЭТАЖНОСТЬ	КОЛИЧЕСТВО		ПЛОЩАДЬ, М2				СТРОИТЕЛЬНЫЙ ОБЪЕМ, М3	
			ЗДАНИЯ	КВАРТИР	ЗАСТРОЙКИ		ОБЩАЯ-ПРИВЕДЕННАЯ ИЛИ РАБОЧАЯ		ЗДАНИЯ	ВСЕГО
					ЗДАНИЯ	ВСЕГО	ЗДАНИЯ	ВСЕГО		
1	ЖИЛОЙ ДОМ (ПРОЕКТИР.)	8	1		377	377	2227.36	2227.36		
2	ЖИЛОЙ ДОМ (СУЩЕСТВ.)	2	4							
3	ЖИЛОЙ ДОМ (СУЩЕСТВ.)	3	1							
4	ЖИЛОЙ ДОМ (СУЩЕСТВ.)	4	1							
5	ДЕТСКАЯ ПЛОЩАДКА (ПРОЕКТИР.)				41	41				
6	СПОРТИВНАЯ ПЛОЩАДКА (ПРОЕКТИР.)				80	80				
7	ПЛОЩАДКА ДЛЯ ОТДЫХА (ПРОЕКТИР.)				19	19				
8	ХОЗЯЙСТВЕННАЯ ПЛОЩАДКА (ПРОЕКТИР.)				31	31				
9	МЕСТО ДЛЯ СТОЯНКИ АВТОТРАНСПОРТА НА 10 МАШ-МЕСТ (ПРОЕКТИР.)									
10	ЖИЛОЙ ДОМ В АВАРИЙНОМ СОСТОЯНИИ (СУЩ.)	2	1							

ПРИМЕЧАНИЯ

- Относительной отметке 0.000 для жилого дома (1) соответствует абсолютная отметка 9,200 в Балтийской системе высот 1954г.
- Система координат местная, г. Архангельска.
- Кадастровые номера земельных участков: 29:22:050509:58, 29:22:050509:59.
- Градостроительные планы земельных участков: RU 29301000-214.1, RU 29301000-314.8.
- Схема разработана для согласования с заинтересованными сторонами.

УСЛОВНЫЕ ОБОЗНАЧЕНИЯ

- - - - граница земельного участка
- - - - граница благоустройства
- проектируемый жилой дом
- 2Ж - существующие здания и сооружения
- Н - разбираемые здания и сооружения
- ♿ - места стоянок а/транспорта инвалидов

Согласовано  
Взам. инб. №  
Подп. и дата  
Инб. № подл.

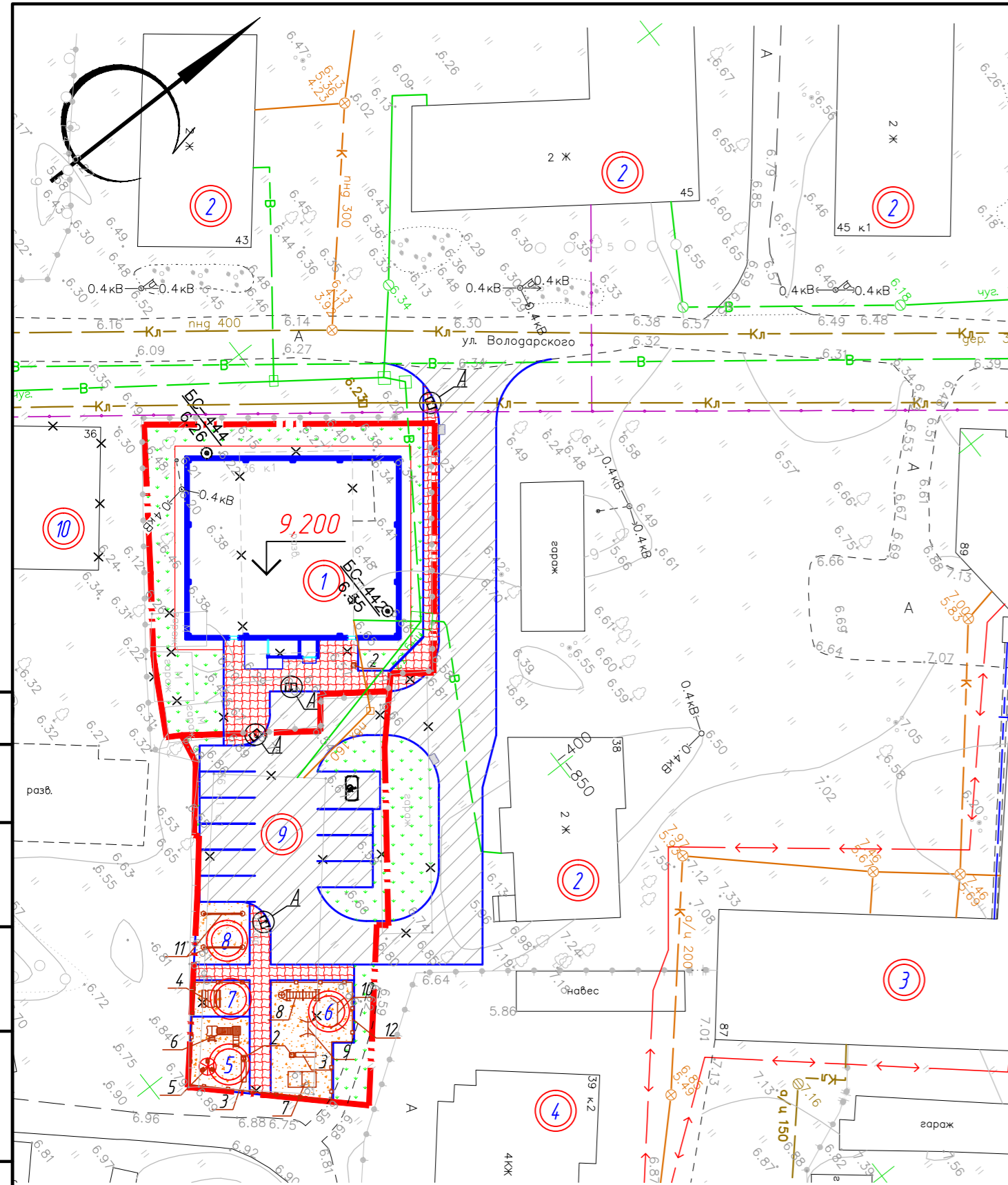
						04/18-ПЗУ		
						Многоквартирный жилой дом по адресу г. Архангельск, Ломоносовский территориальный округ, ул. Володарского, д.36, к.1		
Изм.	Кол. уч.	Лист	№ док.	Подп.	Дата	Стадия	Лист	Листов
Архитектор		Назарова		<i>Назарова</i>	04.18	П	1	
ГИП		Шехин		<i>Шехин</i>	04.18			
Выполнил		Голоиков		<i>Голоиков</i>	04.18			
Проверил		Шехин		<i>Шехин</i>	04.18			
Н.Контроль		Шехин		<i>Шехин</i>	04.18	Схема планировочной организации земельного участка М1:500.		ИП Шехин А.В.

ВЕДОМОСТЬ МАЛЫХ АРХИТЕКТУРНЫХ ФОРМ И ПЕРЕНОСНЫХ ИЗДЕЛИЙ

N п/п	Обозначение	Наименование	Кол.	Примечание
1	☒	Контейнеры для мусора	1	Выкатной
2	□	Урна для мусора	3	(N111)каталог фирмы КСИЛ
3	▭	Скамья	2	(N2102)каталог фирмы КСИЛ
4	▭	Стол со скамьями	1	(N2605)каталог фирмы КСИЛ
5	⊗	Карусель	1	(N4192)каталог фирмы КСИЛ
6	⊗	Детский игровой комплекс	1	(N5118)каталог фирмы КСИЛ
7	▭	Теннисный стол	1	(N6702)каталог фирмы КСИЛ
8	⊗	Детский рукоход	1	(N6705)каталог фирмы КСИЛ
9	⊗	Турник детский	1	(N6715)каталог фирмы КСИЛ
10	⊗	Турник	1	(N6734)каталог фирмы КСИЛ
11	—	Стойка для сушки белья	2	ЗАО "КСИЛ" №6715/001
12	—	Ограждение металлическое h=600 мм	51	(0-323) каталог фирмы АВЕН

ВЕДОМОСТЬ ЖИЛЫХ И ОБЩЕСТВЕННЫХ ЗДАНИЙ И СООРУЖЕНИЙ

НОМЕР НА ПЛАНЕ	НАИМЕНОВАНИЕ И ОБОЗНАЧЕНИЕ	ЭТАЖНОСТЬ	КОЛИЧЕСТВО		ПЛОЩАДЬ, М2				СТРОИТЕЛЬНЫЙ ОБЪЕМ, М3	
			ЗДАНИЙ	КВАРТИР ВСЕГО	ЗАСТРОЙКИ		ОБЩАЯ-ПРИВЕДЕННАЯ ИЛИ РАБОЧАЯ		ЗДАНИЯ	ВСЕГО
					ЗДАНИЯ	ВСЕГО	ЗДАНИЯ	ВСЕГО		
1	ЖИЛОЙ ДОМ (ПРОЕКТИР.)	8	1		377	377	2227.36	2227.36		
2	ЖИЛОЙ ДОМ (СУЩЕСТВ.)	2	4							
3	ЖИЛОЙ ДОМ (СУЩЕСТВ.)	3	1							
4	ЖИЛОЙ ДОМ (СУЩЕСТВ.)	4	1							
5	ДЕТСКАЯ ПЛОЩАДКА (ПРОЕКТИР.)				41	41				
6	СПОРТИВНАЯ ПЛОЩАДКА (ПРОЕКТИР.)				80	80				
7	ПЛОЩАДКА ДЛЯ ОТДЫХА (ПРОЕКТИР.)				19	19				
8	ХОЗЯЙСТВЕННАЯ ПЛОЩАДКА (ПРОЕКТИР.)				31	31				
9	МЕСТО ДЛЯ СТОЯНКИ АВТОТРАНСПОРТА НА 10 МАШ-МЕСТ (ПРОЕКТИР.)									
10	ЖИЛОЙ ДОМ В АВАРИЙНОМ СОСТОЯНИИ (СУЩ.)	2	1							



УСЛОВНЫЕ ОБОЗНАЧЕНИЯ

- Асфальтобетонное покрытие проездов и стоянки
- Песчано-гравийное покрытие площадок
- Покрытие из мелкогабаритной тротуарной плитки для тротуара
- Газон
- Номер здания, сооружения
- Граница земельного участка

ПРИМЕЧАНИЯ

- Данный лист смотри вместе с листом ПЗУ-4, ПЗУ-5.
- Благоустройство и озеленение выполнять в соответствии с СП 82.13330.2016.
- Работы по озеленению должны производиться только после окончания строительства всех сооружений.
- Толщина растительного слоя должна быть не менее 0.2м.
- При проведении строительных работ, по возможности, сохранить существующие деревья.
- По периметру жилого дома (1) свободному от твердых покрытий, выполнить отмостку шириной 1м из бетона В15 толщиной 100мм, армированного сеткой 5Вр1, шаг 100х100 по уплотненному щебню (150 мм) грунта.
- Установку малых форм выполнить согласно схемы монтажа малых форм, см. паспорт на изделия КСИЛ.
- Контейнер для мусора устанавливается в помещении мусорокамеры, откуда выкачивается для загрузки и вывоза мусора спец. транспортом.
- Для возможности проезда маломобильных групп населения, в месте примыкания проезжей части к тротуару, установить бортовые камни с наклоном (см. узел А на листе ПЗУ-10).

ВЕДОМОСТЬ ТРОТУАРОВ, ДОРОЖЕК И ПЛОЩАДОК

Обозначение	Наименование	Длина, м	Ширина, м	Площадь покрытия, м2	Бордюр из б.кам.	
					Тип	Кол. пм.
	Асфальтобетонное покрытие проездов и стоянки			708	БР100.30.15	231
	Песчано-гравийное покрытие площадок			171	БР100.20.8	42
	Покрытие тротуара из мелкогабаритной тротуарной плитки			178	БР100.20.8	95
	Бетонное покрытие отмостки		1.0	67	БР100.20.8	71

ВЕДОМОСТЬ ЭЛЕМЕНТОВ ОЗЕЛЕНЕНИЯ

Поз.	Наименование породы или вида насаждения	Возраст, лет	Кол.	Примечание
1	Газон		358 м2	

ТЕХНИКО-ЭКОНОМИЧЕСКИЕ ПОКАЗАТЕЛИ:

- Площадь участка - 753 м2;
- Площадь застройки - 377 м2;
- Процент застройки - 50 %
- Плотность застройки - 2.96
- Процент озеленения - 24.8 %
- Площадь благоустройства - 1482 м2;
- площадь твердых покрытий - 1124 м2;
- из них: -189 м2 (в границе участка) -935 м2 (за границей участка)
- площадь озеленения - 358 м2;
- из них: -187 м2 (в границе участка) -171 м2 (за границей участка)

04/18-ПЗУ

Многоквартирный жилой дом по адресу г. Архангельск, Ломоносовский территориальный округ, ул. Володарского, д.36, к.1

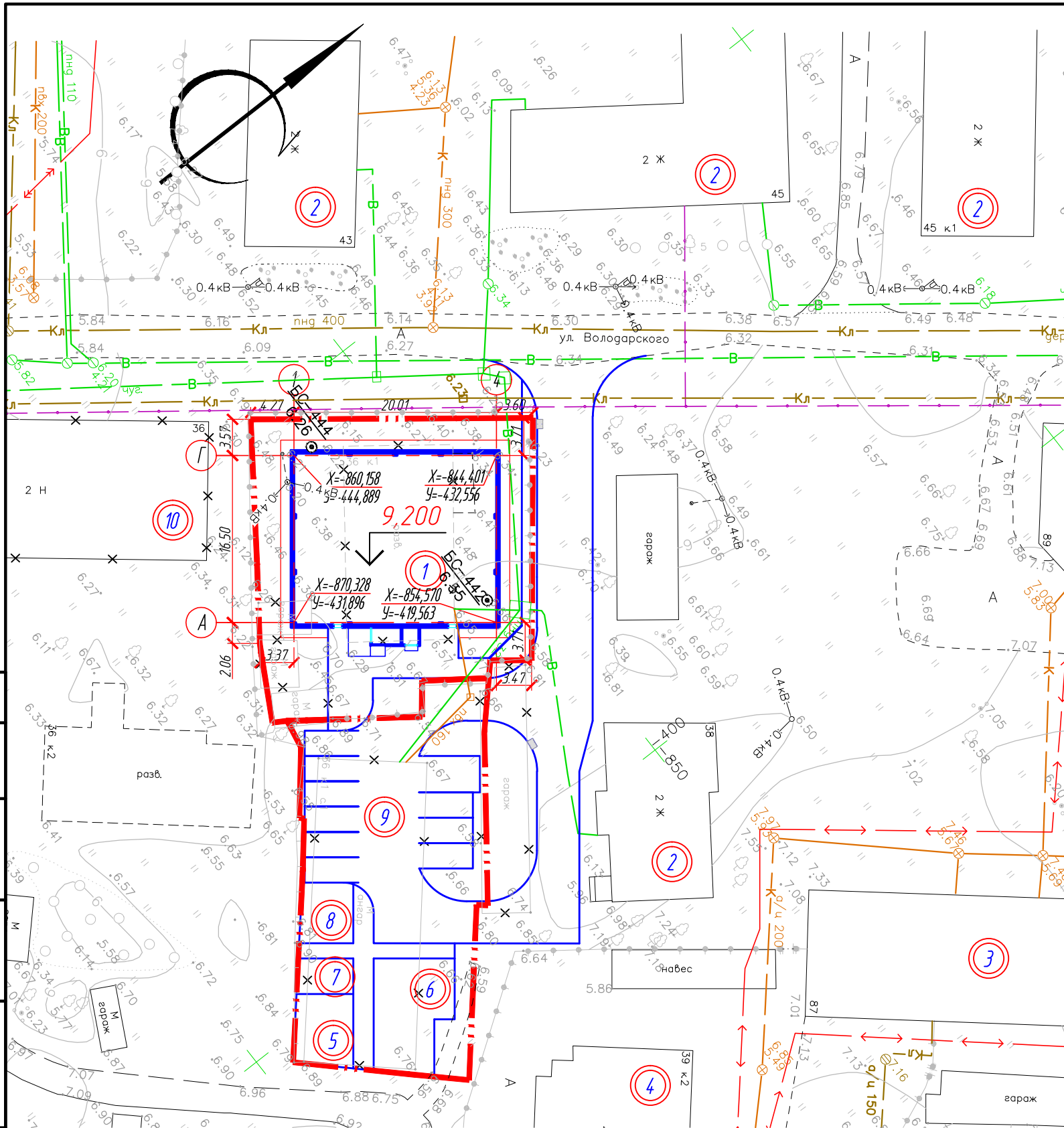
Изм.	Кол.уч.	Лист	№ док.	Подп.	Дата	Стадия	Лист	Листов
Архитектор	Назарова	Назарова	04.18			П	2	
ГИП	Шехин	Шехин	04.18					
Выполнил	Голокоб	Голокоб	04.18					
Проверил	Шехин	Шехин	04.18					
Н.Контроль	Шехин	Шехин	04.18					

План благоустройства М 1:500.

ИП Шехин А.В.

ВЕДОМОСТЬ ЖИЛЫХ И ОБЩЕСТВЕННЫХ ЗДАНИЙ И СООРУЖЕНИЙ

НОМЕР НА ПЛАНЕ	НАИМЕНОВАНИЕ И ОБОЗНАЧЕНИЕ	ЭТАЖНОСТЬ	КОЛИЧЕСТВО		ПЛОЩАДЬ, М2				СТРОИТЕЛЬНЫЙ ОБЪЕМ, М3	
			ЗДАНИЙ	ВСЕГО	ЗАСТРОЙКИ		ОБЩАЯ-ПРИВЕДЕННАЯ ИЛИ РАБОЧАЯ		ЗДАНИЯ	ВСЕГО
					ЗДАНИЯ	ВСЕГО	ЗДАНИЯ	ВСЕГО		
1	ЖИЛОЙ ДОМ (ПРОЕКТИР.)	8	1		377	377	2227.36	2227.36		
2	ЖИЛОЙ ДОМ (СУЩЕСТВ.)	2	4							
3	ЖИЛОЙ ДОМ (СУЩЕСТВ.)	3	1							
4	ЖИЛОЙ ДОМ (СУЩЕСТВ.)	4	1							
5	ДЕТСКАЯ ПЛОЩАДКА (ПРОЕКТИР.)			1		41	41			
6	СПОРТИВНАЯ ПЛОЩАДКА (ПРОЕКТИР.)			1		80	80			
7	ПЛОЩАДКА ДЛЯ ОТДЫХА (ПРОЕКТИР.)			1		19	19			
8	ХОЗЯЙСТВЕННАЯ ПЛОЩАДКА (ПРОЕКТИР.)			1		31	31			
9	МЕСТО ДЛЯ СТОЯНКИ АВТОТРАНСПОРТА НА 10 МАШ-МЕСТ (ПРОЕКТИР.)			1						
10	ЖИЛОЙ ДОМ В АВАРИЙНОМ СОСТОЯНИИ (СУЩ.)	2	1							



ПРИМЕЧАНИЯ

1. План составлен по материалам изысканий, выполненных ООО "Нордгео" в апреле 2018 г.
2. Система координат местная, г. Архангельска.
3. Система высот Балтийская 1954 г.
4. Основная привязка строительных осей проектируемого жилого дома (1) дана с координатной привязкой к местной системе координат. Все размеры даны в метрах.

УСЛОВНЫЕ ОБОЗНАЧЕНИЯ

- граница земельного участка
- указатель относительной отметки 0,000 здания в абсолютном выражении
- номер здания, сооружения

Согласовано

Взам. инв. №

Подп. и дата

Инв. № подл.

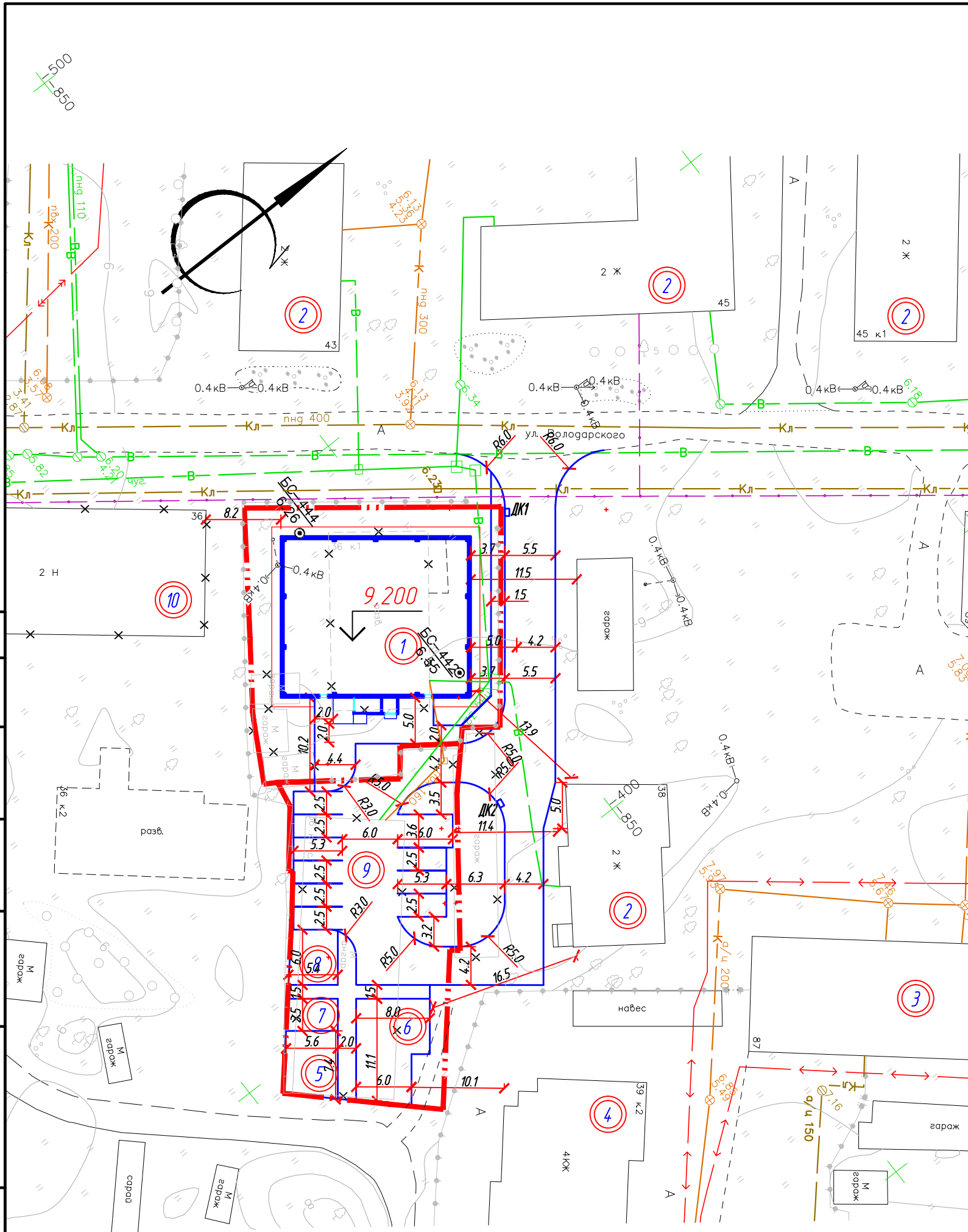
						04/18-ПЗУ		
						Многоквартирный жилой дом по адресу г. Архангельск, Ломоносовский территориальный округ, ул. Володарского, д.36, к.1		
Изм.	Кол.уч.	Лист	№ док.	Подп.	Дата	Стадия	Лист	Листов
Архитектор		Назарова		<i>Назарова</i>	04.18			
ГИП		Шехин		<i>Шехин</i>	04.18	П	3	
Выполнил		Голокоб		<i>Голокоб</i>	04.18			
Проверил		Шехин		<i>Шехин</i>	04.18	Разбивочный план осей М1:500.		ИП Шехин А.В.
Н.Контроль		Шехин		<i>Шехин</i>	04.18			

ВЕДОМОСТЬ ЖИЛЫХ И ОБЩЕСТВЕННЫХ ЗДАНИЙ И СООРУЖЕНИЙ

НОМЕР НА ПЛАНЕ	НАИМЕНОВАНИЕ И ОБОЗНАЧЕНИЕ	ЭТАЖНОСТЬ	КОЛИЧЕСТВО		ПЛОЩАДЬ, М2				СТРОИТЕЛЬНЫЙ ОБЪЕМ, М3	
			ЗДАНИЙ	КВАРТИР	ЗАСТРОЙКИ		ОБЩАЯ-ПРИВЕДЕННАЯ ИЛИ РАБОЧАЯ		ЗДАНИЯ	ВСЕГО
					ЗДАНИЯ	ВСЕГО	ЗДАНИЯ	ВСЕГО		
1	ЖИЛОЙ ДОМ (ПРОЕКТИР.)	8	1		377	377	2227.36	2227.36		
2	ЖИЛОЙ ДОМ (СУЩЕСТВ.)	2	4							
3	ЖИЛОЙ ДОМ (СУЩЕСТВ.)	3	1							
4	ЖИЛОЙ ДОМ (СУЩЕСТВ.)	4	1							
5	ДЕТСКАЯ ПЛОЩАДКА (ПРОЕКТИР.)		1		41	41				
6	СПОРТИВНАЯ ПЛОЩАДКА (ПРОЕКТИР.)		1		80	80				
7	ПЛОЩАДКА ДЛЯ ОТДЫХА (ПРОЕКТИР.)		1		19	19				
8	ХОЗЯЙСТВЕННАЯ ПЛОЩАДКА (ПРОЕКТИР.)		1		31	31				
9	МЕСТО ДЛЯ СТОЯНКИ АВТОТРАНСПОРТА НА 10 МАШ-МЕСТ (ПРОЕКТИР.)		1							
10	ЖИЛОЙ ДОМ В АВАРИЙНОМ СОСТОЯНИИ (СУЩ.)	2	1							

ПРИМЕЧАНИЯ

1. Ведомость тротуаров, дорожек и площадок см. лист ПЗУ-2.
2. Все размеры даны в метрах.



Согласовано

Взам. инв. №

Подп. и дата



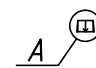
Инв. № подл.

04/18-ПЗУ					
Многоквартирный жилой дом по адресу г. Архангельск, Ломоносовский территориальный округ, ул. Володарского, д.36, к.1					
Изм.	Кол. уч.	Лист	№ док.	Подп.	Дата
Архитектор		Назарова		<i>Н. Назарова</i>	04.18
ГИП		Шехин		<i>А. Шехин</i>	04.18
Выполнил		Голубов		<i>Е. Голубов</i>	04.18
Проверил		Шехин		<i>А. Шехин</i>	04.18
Н.Контроль		Шехин		<i>А. Шехин</i>	04.18
Разбивочный план проездов, тротуаров, дорожек и площадок М1:500.				Стадия	Лист
				П	4
				ИП Шехин А.В.	

ВЕДОМОСТЬ ЖИЛЫХ И ОБЩЕСТВЕННЫХ ЗДАНИЙ И СООРУЖЕНИЙ

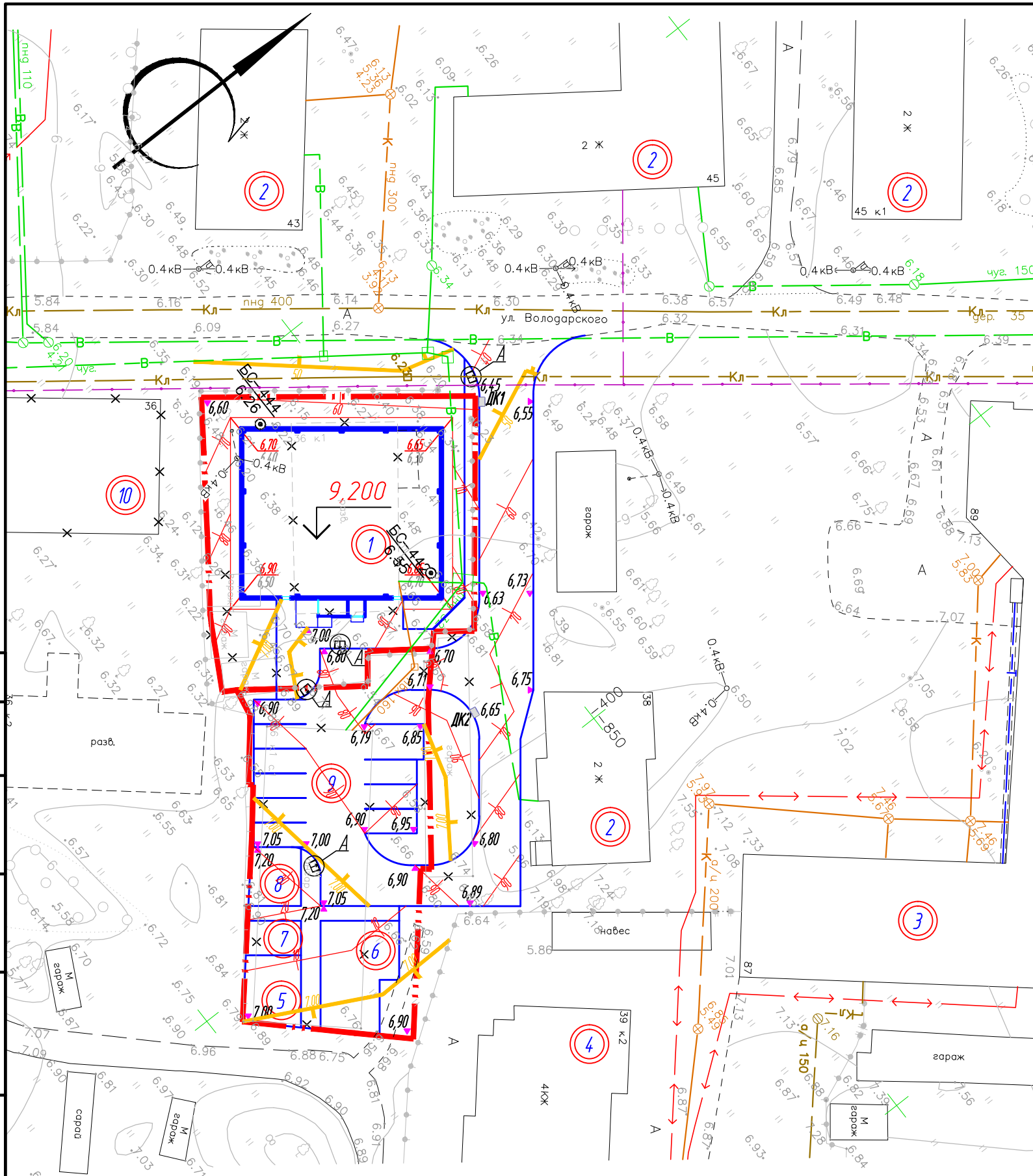
НОМЕР НА ПЛАНЕ	НАИМЕНОВАНИЕ И ОБОЗНАЧЕНИЕ	ЭТАЖНОСТЬ	КОЛИЧЕСТВО		ПЛОЩАДЬ, М2				СТРОИТЕЛЬНЫЙ ОБЪЕМ, М3	
			ЗДАНИЙ	КВАРТИР	ЗАСТРОЙКИ		ОБЩАЯ-ПРИВЕДЕННАЯ ИЛИ РАБОЧАЯ		ЗДАНИЯ	ВСЕГО
					ЗДАНИЯ	ВСЕГО	ЗДАНИЯ	ВСЕГО		
1	ЖИЛОЙ ДОМ (ПРОЕКТИР.)	8	1		377	377	2227.36	2227.36		
2	ЖИЛОЙ ДОМ (СУЩЕСТВ.)	2	4							
3	ЖИЛОЙ ДОМ (СУЩЕСТВ.)	3	1							
4	ЖИЛОЙ ДОМ (СУЩЕСТВ.)	4	1							
5	ДЕТСКАЯ ПЛОЩАДКА (ПРОЕКТИР.)			1		41	41			
6	СПОРТИВНАЯ ПЛОЩАДКА (ПРОЕКТИР.)			1		80	80			
7	ПЛОЩАДКА ДЛЯ ОТДЫХА (ПРОЕКТИР.)			1		19	19			
8	ХОЗЯЙСТВЕННАЯ ПЛОЩАДКА (ПРОЕКТИР.)			1		31	31			
9	МЕСТО ДЛЯ СТОЯНКИ АВТОТРАНСПОРТА НА 10 МАШ-МЕСТ (ПРОЕКТИР.)			1						
10	ЖИЛОЙ ДОМ В АВАРИЙНОМ СОСТОЯНИИ (СУЩ.)	2	1							

УСЛОВНЫЕ ОБОЗНАЧЕНИЯ

-  - проектная горизонталь
-  6,80 - проектная отметка
-  - узел А (см. примеч. п.5)

ПРИМЕЧАНИЯ

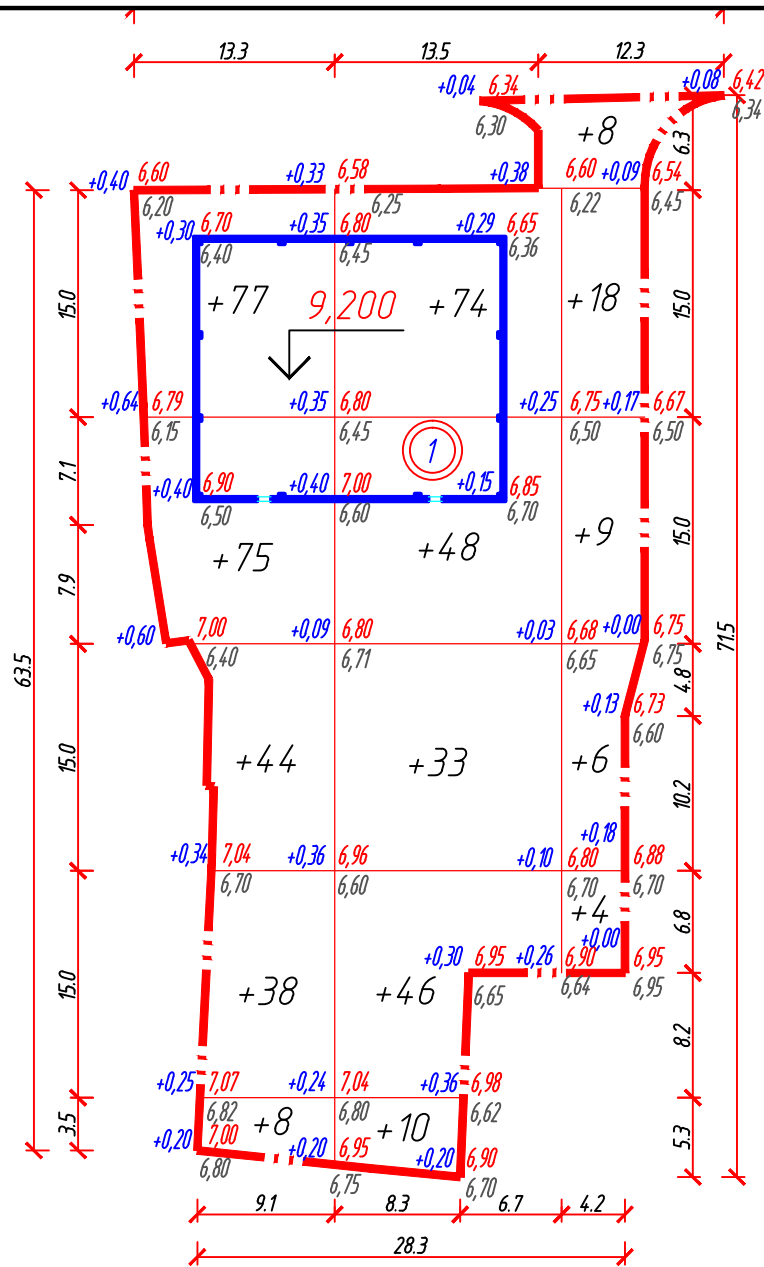
- План организации рельефа выполнен с учетом высотного положения существующей застройки, планировочных отметок по ул. Володарского и внутриквартальному проезду, полного отвода поверхностных вод, наименьшего объема земляных работ.
- Отвод поверхностных вод с поверхности проезда запроектирован по бортовому камню в дождеприемные колодцы проектируемой ливневой канализации. Отвод поверхностных вод с тротуара предусмотрен по уклону - на покрытие проезда.
- Система высот - Балтийская 1954г.
- План организации рельефа выполнен в горизонталях, с сечением горизонталей через 0,1 м.
- Для возможности проезда маломобильных групп населения, в месте примыкания проезжей части к тротуару, установить бортовые камни с наклоном (см. узел А на листе ПЗУ-10).



Инв. № подл. | Подп. и дата | Взам. инв. № | Согласовано

						04/18-ПЗУ		
						Многоквартирный жилой дом по адресу г. Архангельск, Ломоносовский территориальный округ, ул. Володарского, д.36, к.1		
Изм.	Кол. уч.	Лист	№ док.	Подп.	Дата	Стадия	Лист	Листов
Архитектор		Назарова		<i>Н. Назарова</i>	04.18			
ГИП		Шехин		<i>А. Шехин</i>	04.18	П	5	
Выполнил		Голиков		<i>Е. Голиков</i>	04.18			
Проверил		Шехин		<i>А. Шехин</i>	04.18	ИП Шехин А.В.		
Н.Контроль		Шехин		<i>А. Шехин</i>	04.18			

План организации рельефа М 1:500.



Наименование грунта	Количество, м <sup>3</sup>		Примечание
	Насыпь (+)	Выемка (-)	
1. Грунт планировки территории.	498	--	
2. Вытесненный грунт,		767	
в т. ч. при устройстве:			
а) автодорожных покрытий		581	
б) под тротуары, площадки и отмостку		114	
в) под растительный слой на участках озеленения		72	
3. Поправка на уплотнение.	50		
Всего пригодного грунта:	548	767	
4. Необходимо песка:		-	
5. Всего непригодного грунта:	219		на вывоз
6. Плодородный грунт всего:		72	
в т. ч.:			
а) использовать для озеленения территории	72		
7. Итого перерабатываемого грунта:	839	839	

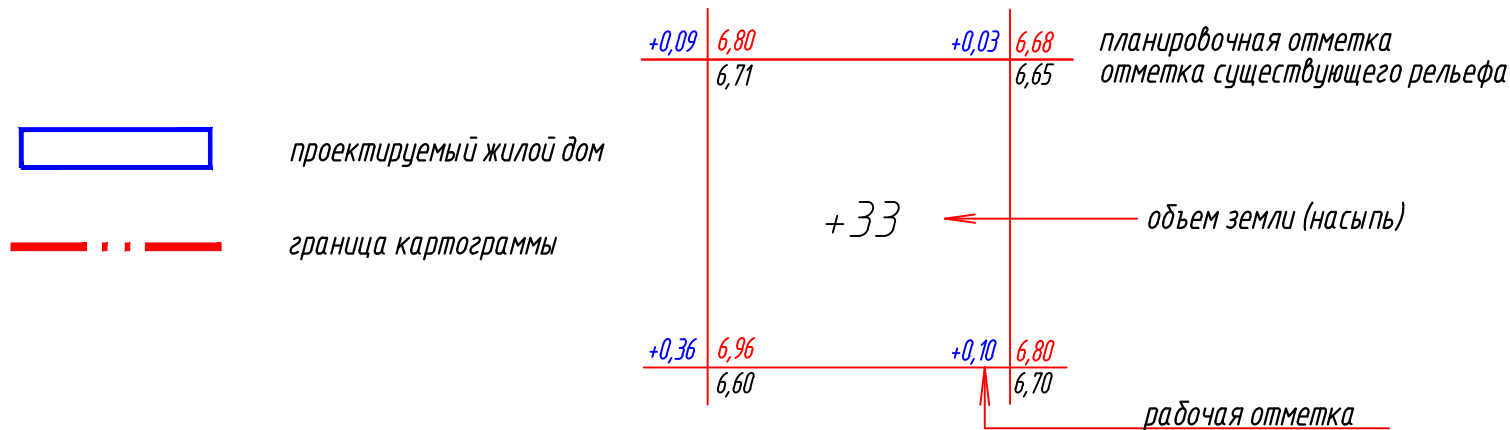
ПРИМЕЧАНИЯ

1. Данный чертеж см. совместно с листами ПЗУ-2, ПЗУ-5.
2. Система высот Балтийская 1954 г.
3. План земляных масс выполнен от существующих отметок.
4. Земляные работы выполнять в соответствии с требованиями СНиП 3.02.01-87 "Земляные сооружения, основания и фундаменты".
5. Газон подсыпается растительным грунтом.

Итого, м <sup>3</sup>	Насыпь (+)			Всего, м <sup>3</sup>
		+242	+211	
Итого, м <sup>3</sup>	Выемка (-)			Всего, м <sup>3</sup>
		-	-	

Общая площадь насыпи = 1867 м<sup>2</sup>  
 Общая площадь выемки = 0 м<sup>2</sup>  
 Общая площадь картограммы =

УСЛОВНЫЕ ОБОЗНАЧЕНИЯ



04/18-ПЗУ					
Многоквартирный жилой дом по адресу г. Архангельск, Ломоносовский территориальный округ, ул. Володарского, д.36, к.1					
Изм.	Кол. уч.	Лист	№ док.	Подп.	Дата
Архитектор	Назарова	Шехин	Шехин	Шехин	04.18
ГИП	Шехин	Шехин	Шехин	Шехин	04.18
Выполнил	Голиков	Шехин	Шехин	Шехин	04.18
Проверил	Шехин	Шехин	Шехин	Шехин	04.18
Н.Контроль	Шехин	Шехин	Шехин	Шехин	04.18

План земляных масс М 1:500.

ИП Шехин А.В.

Согласовано

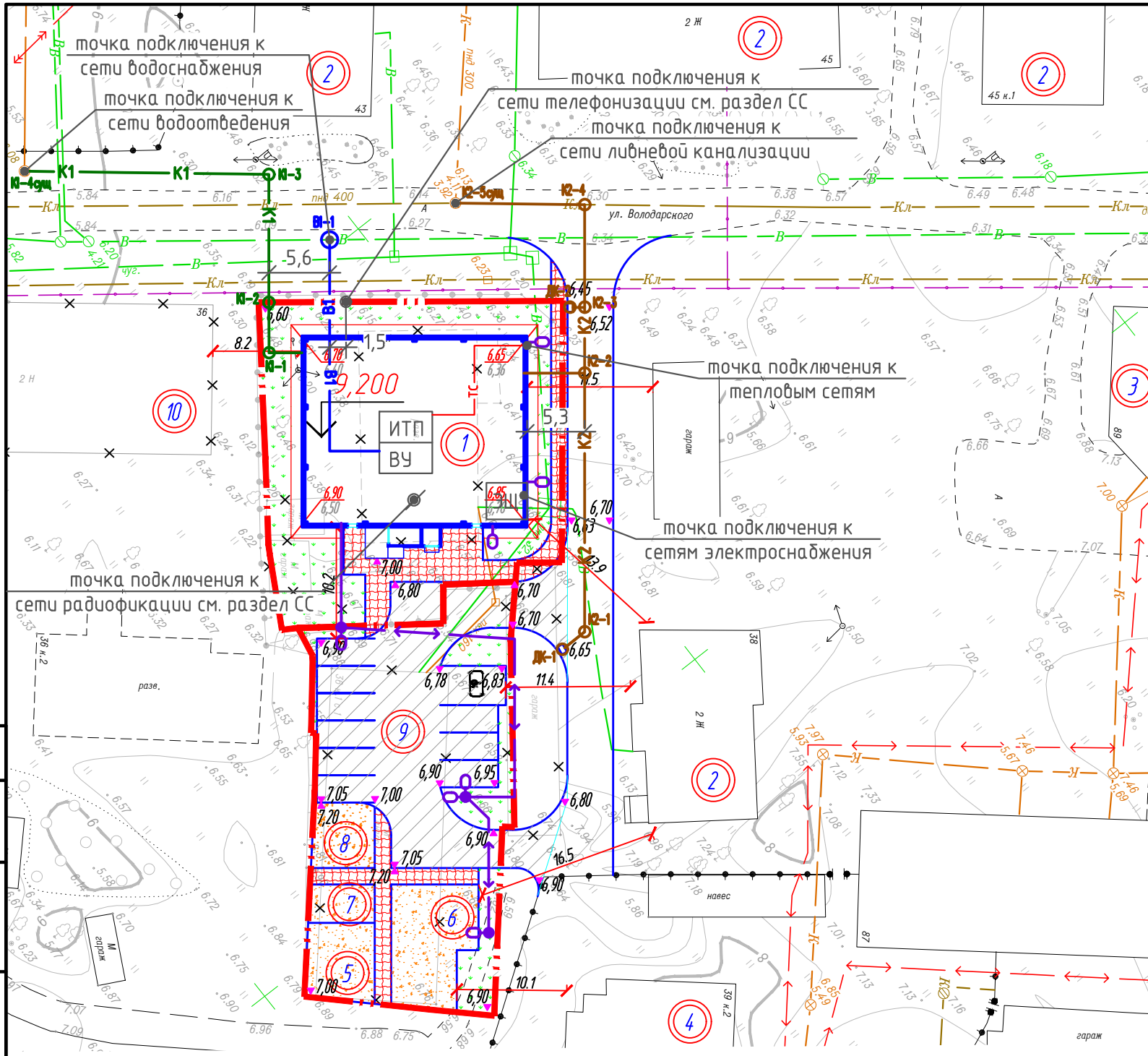
Взам. инв. №

Подп. и дата

Инв. № подл.

ВЕДОМОСТЬ ЖИЛЫХ И ОБЩЕСТВЕННЫХ ЗДАНИЙ И СООРУЖЕНИЙ

НОМЕР НА ПЛАНЕ	НАИМЕНОВАНИЕ И ОБОЗНАЧЕНИЕ	ЭТАЖНОСТЬ	КОЛИЧЕСТВО		ПЛОЩАДЬ, М2				СТРОИТЕЛЬНЫЙ ОБЪЕМ, М3	
			ЗДАНИЙ	КВАРТИР	ЗАСТРОЙКИ		ОБЩАЯ-ПРИВЕДЕННАЯ ИЛИ РАБОЧАЯ		ЗДАНИЯ	ВСЕГО
					ЗДАНИЯ	ВСЕГО	ЗДАНИЯ	ВСЕГО		
1	ЖИЛОЙ ДОМ (ПРОЕКТИР.)	8	1		377	377	2227.36	2227.36		
2	ЖИЛОЙ ДОМ (СУЩЕСТВ.)	2	4							
3	ЖИЛОЙ ДОМ (СУЩЕСТВ.)	3	1							
4	ЖИЛОЙ ДОМ (СУЩЕСТВ.)	4	1							
5	ДЕТСКАЯ ПЛОЩАДКА (ПРОЕКТИР.)		1		45	45				
6	СПОРТИВНАЯ ПЛОЩАДКА (ПРОЕКТИР.)		1		80	80				
7	ПЛОЩАДКА ДЛЯ ОТДЫХА (ПРОЕКТИР.)		1		21	21				
8	ХОЗЯЙСТВЕННАЯ ПЛОЩАДКА (ПРОЕКТИР.)		1		34	34				
9	МЕСТО ДЛЯ СТОЯНКИ АВТОТРАНСПОРТА НА 10 МАШ-МЕСТ (ПРОЕКТИР.)		1							
10	ЖИЛОЙ ДОМ В АВАРИЙНОМ СОСТОЯНИИ (СУЩ.)	2	1							



УСЛОВНЫЕ ОБОЗНАЧЕНИЯ

- Асфальтобетонное покрытие проездов и стоянки
- Песчано-гравийное покрытие площадок
- Покрытие из мелкогазетной тротуарной плитки для тротуара
- Газон
- Граница земельного участка
- Номер здания, сооружения

**Электроснабжение**  
Наружные сети электроснабжения до ВРУ здания выполняет (проектирование и строительство) сетевая организация в рамках технологического присоединения согласно ТУ.

**Теплоснабжение**  
Наружные тепловые сети до стены здания выполняет (проектирование и строительство) сетевая организация в рамках технологического присоединения согласно ТУ.

**Водоснабжение и водоотведение**  
Наружные сети водоснабжения и водоотведения до здания выполняет (проектирование и строительство) сетевая организация в рамках технологического присоединения согласно ТУ.

Условные обозначения

- | Существующие сети |                                | Проектируемые сети и сооружения |  |
|-------------------|--------------------------------|---------------------------------|--|
| — В —             | — Водопровод хоз-питьевой      | — К1 —                          | — Канализация бытовая                    |
| — К —             | — Канализация бытовая          | — К2 —                          | — Канализация ливневая                   |
| — КЛ —            | — Канализация ливневая         | — W1 — W1 — W1 — W1 —           | — Силовой кабель (выполняет эксл. орг-я) |
| — Т —             | — Теплотрасса                  | — ТС — ТС — ТС — ТС —           | — Тепловая сеть (проектирует ТГК-2)      |
| ← →               | — Кабельная линия эл.освещения | Д                               | — Дождеприемный колодец                  |
| — ○ —             | — Телефонная канализация       | ПГ                              | — Пожарный гидрант (см. раздел ПБ)       |
|                   |                                | — В1 — В1 —                     | — Водопровод хоз-питьевой                |
|                   |                                | КК                              | — Колодец канализационный                |
|                   |                                | КВ                              | — Колодец водопроводный                  |
|                   |                                | ЛК                              | — Колодец ливневой                       |
|                   |                                | УТ                              | — Тепловая камера                        |

- светильник наружного освещения на опоре
- прокладка кабеля наружного освещения в земле
- прокладка кабеля наружного освещения в земле в трубе (гильзе)

04/18-ПЗУ

Многоквартирный жилой дом по адресу г. Архангельск, Ломоносовский территориальный округ, ул. Володарского, д.36, к.1

Изм.	Кол. уч.	Лист	№ док.	Подп.	Дата
Архитектор	Назарова			<i>Назарова</i>	04.18
ГИП	Шехин			<i>Шехин</i>	04.18
Проверил	Шехин			<i>Шехин</i>	04.18
Н.Контроль	Шехин			<i>Шехин</i>	04.18

Стадия	Лист	Листов
П	7	

Сводный план инженерных сетей  
ИП Шехин А.В.

Согласовано  
Взам. инб. №  
Подп. и дата  
Инб. № подл.

ВЕДОМОСТЬ ЖИЛЫХ И ОБЩЕСТВЕННЫХ ЗДАНИЙ И СООРУЖЕНИЙ

НОМЕР НА ПЛАНЕ	НАИМЕНОВАНИЕ И ОБОЗНАЧЕНИЕ	ЭТАЖНОСТЬ	КОЛИЧЕСТВО		ПЛОЩАДЬ, М2				СТРОИТЕЛЬНЫЙ ОБЪЕМ, М3	
			ЗДАНИЙ	КВАРТИР	ЗАСТРОЙКИ		ОБЩАЯ-ПРИВЕДЕННАЯ ИЛИ РАБОЧАЯ		ЗДАНИЯ	ВСЕГО
					ЗДАНИЯ	ВСЕГО	ЗДАНИЯ	ВСЕГО		
1	ЖИЛОЙ ДОМ (ПРОЕКТИР.)	8	1		377	377	2227.36	2227.36		
2	ЖИЛОЙ ДОМ (СУЩЕСТВ.)	2	4							
3	ЖИЛОЙ ДОМ (СУЩЕСТВ.)	3	1							
4	ЖИЛОЙ ДОМ (СУЩЕСТВ.)	4	1							
5	ДЕТСКАЯ ПЛОЩАДКА (ПРОЕКТИР.)		1		41	41				
6	СПОРТИВНАЯ ПЛОЩАДКА (ПРОЕКТИР.)		1		80	80				
7	ПЛОЩАДКА ДЛЯ ОТДЫХА (ПРОЕКТИР.)		1		19	19				
8	ХОЗЯЙСТВЕННАЯ ПЛОЩАДКА (ПРОЕКТИР.)		1		31	31				
9	МЕСТО ДЛЯ СТОЯНКИ АВТОТРАНСПОРТА НА 10 МАШ-МЕСТ (ПРОЕКТИР.)		1							
10	ЖИЛОЙ ДОМ В АВАРИЙНОМ СОСТОЯНИИ (СУЩ.)	2	1							

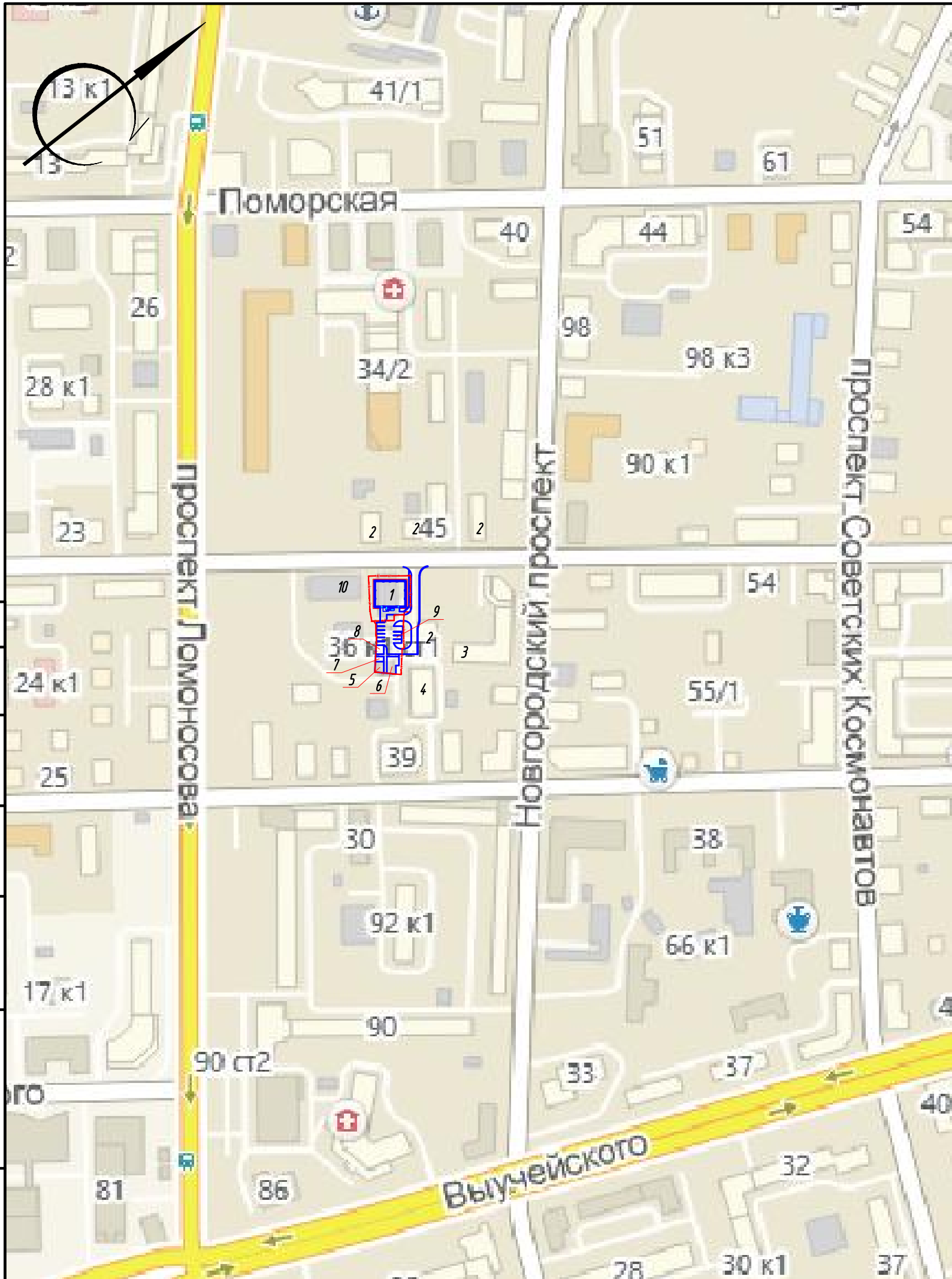
ПРИМЕЧАНИЯ

1. Система координат местная, г. Архангельска.
2. Система высот Балтийская 1954 г.

04/18-ПЗУ

Многоквартирный жилой дом по адресу г. Архангельск, Ломоносовский территориальный округ, ул. Володарского, д.36, к.1

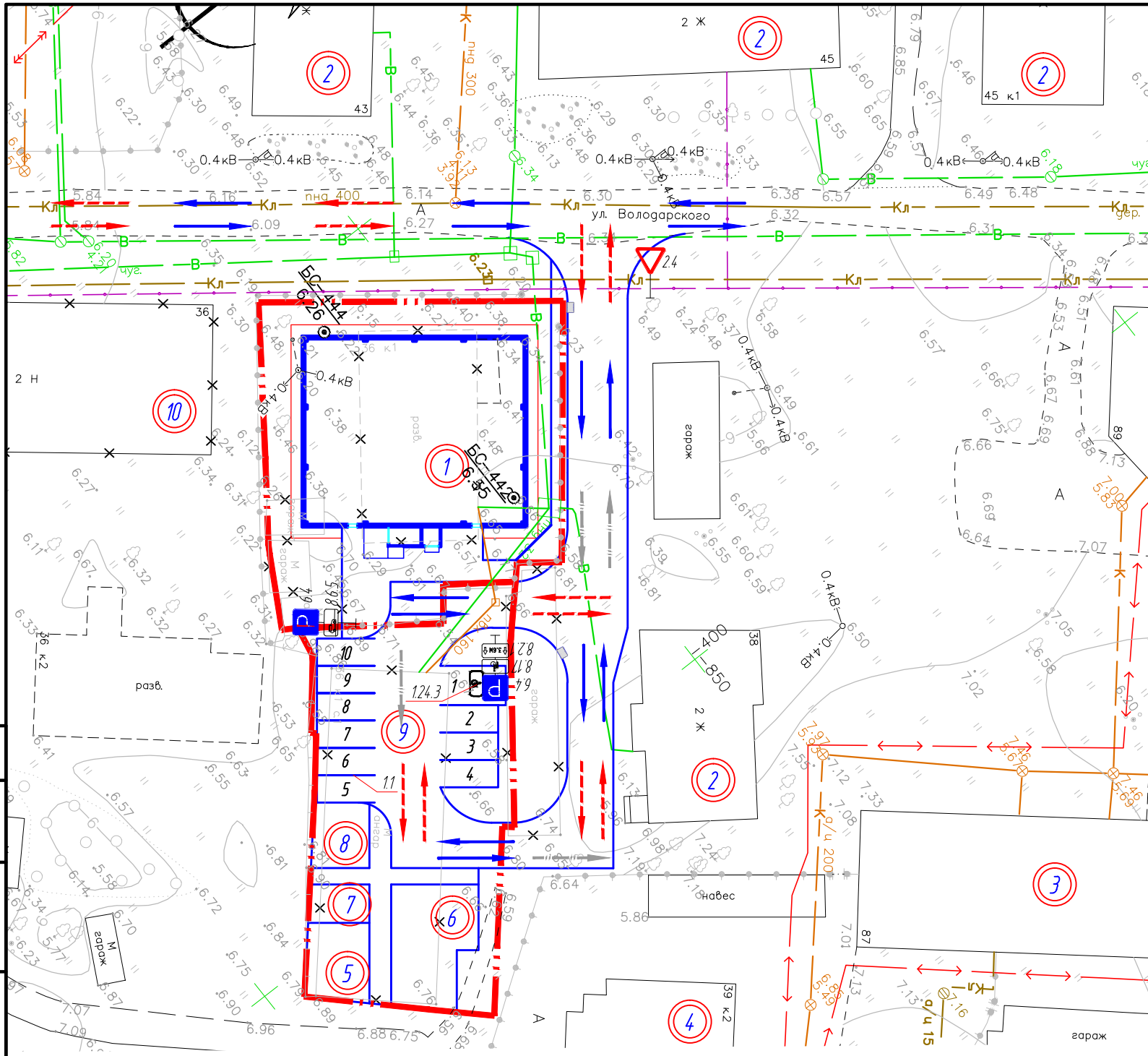
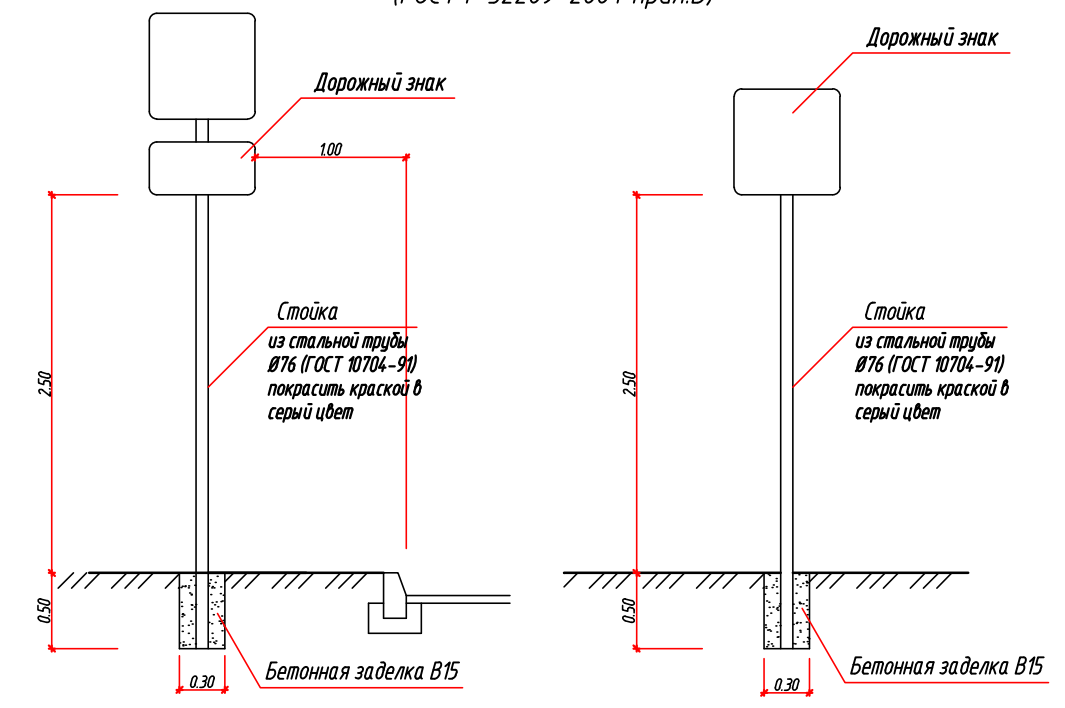
Изм.	Кол. уч.	Лист	№ док.	Подп.	Дата	Стадия	Лист	Листов
ГИП		Шехин		<i>Шехин</i>	04.18	п	8	
Выполнил		Голиков		<i>Голиков</i>	04.18			
Проверил		Шехин		<i>Шехин</i>	04.18			
Н.Контроль		Шехин		<i>Шехин</i>	04.18	Ситуационный план М 1:3000.		ИП Шехин А.В.



Согласовано	
Взам. инв. №	
Подп. и дата	
Инв. № подл.	



Схема установки дорожных знаков  
(ГОСТ Р 52289-2004 прил.В)



Обозначение	Наименование	Кол-во шт.	Обозначение
▽ 2.4	Уступите дорогу	1	
P 6.4	Место стоянки	2	
8.6.5	Способ постановки транспортного средства на стоянку	1	
8.17	Инвалиды	1	
8.2.1	Зона действия	1	
— 1.1	Линия разметки	43	п.м
1.24.3	Разметка "Инвалиды"	1	

УСЛОВНЫЕ ОБОЗНАЧЕНИЯ

- направление движения транспортных средств;
- направление движения транспортных средств пожаротушения;
- направление движения мусоровоза;

1. Данный лист см. совместно с планом разбивки дорог и площадей ( лист ПЗУ-4).

Согласовано

Взам. инв. №

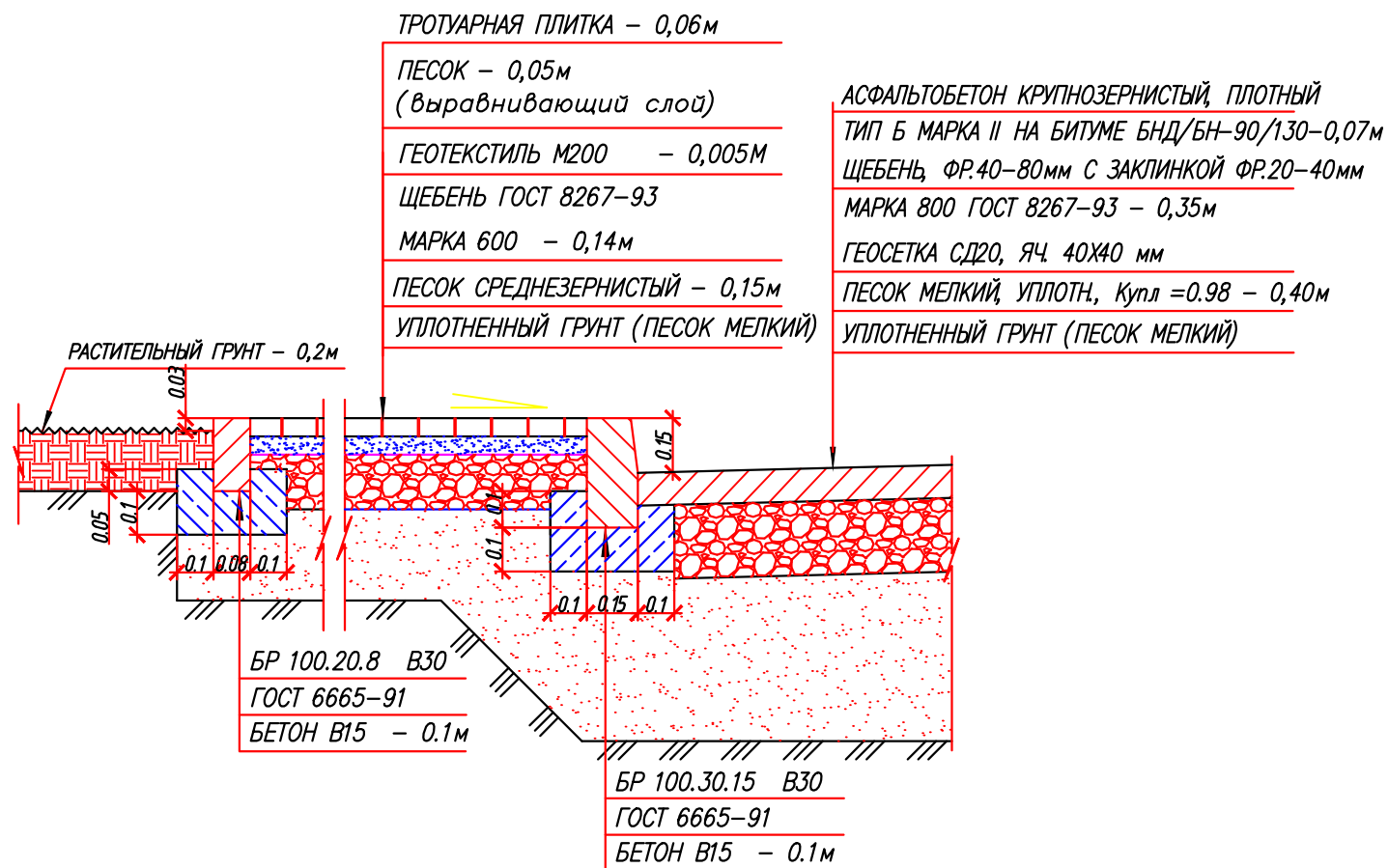
Подп. и дата

Инв. № подл.

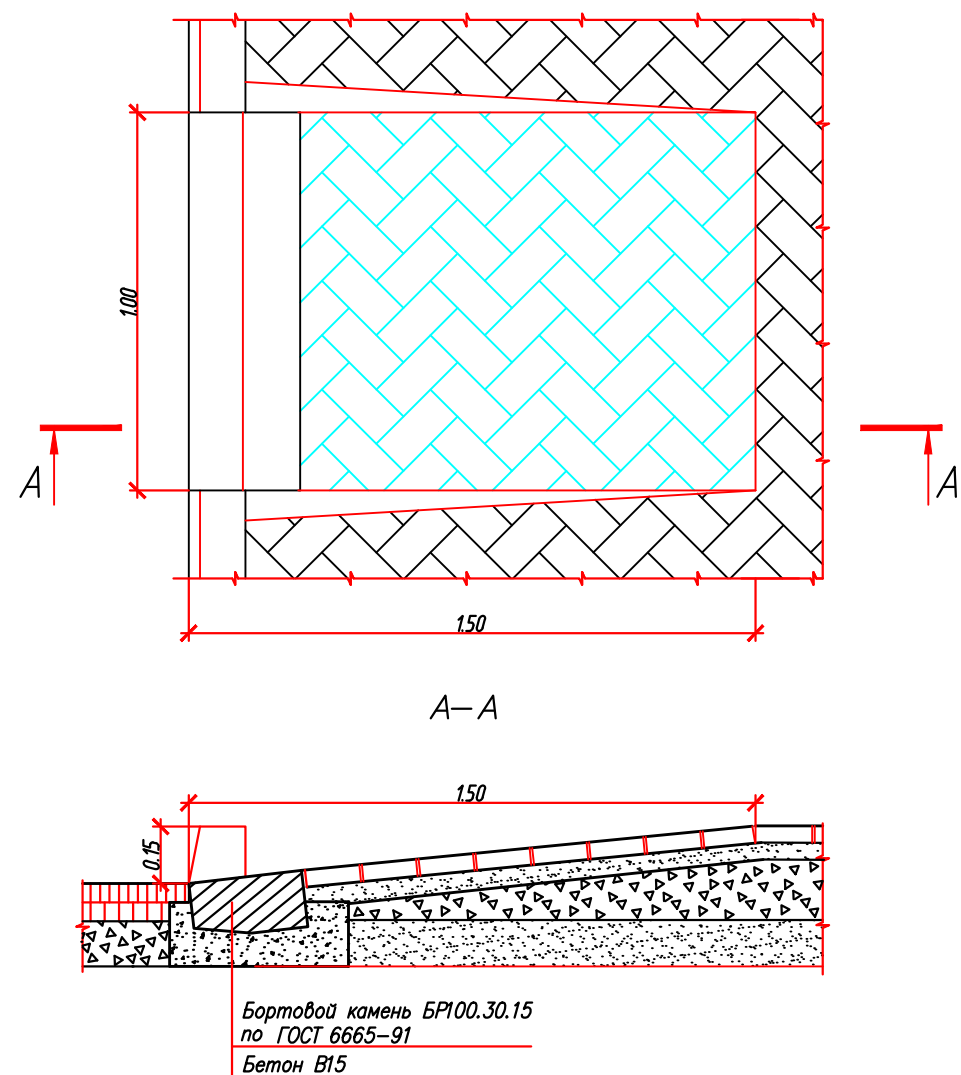
04/18-ПЗУ					
Многоквартирный жилой дом по адресу г. Архангельск, Ломоносовский территориальный округ, ул. Володарского, д.36, к.1					
Изм.	Кол. уч.	Лист	№ док.	Подп.	Дата
ГИП		Шехин		<i>Шехин</i>	04.18
Выполнил		Голиков		<i>Голиков</i>	04.18
Проверил		Шехин		<i>Шехин</i>	04.18
Н.Контроль		Шехин		<i>Шехин</i>	04.18
				Стадия	Лист
				п	9
				ИП Шехин А.В.	

ТРОТУАР  
ИЗ МЕЛКОРАЗМЕРНОЙ ПЛИТКИ

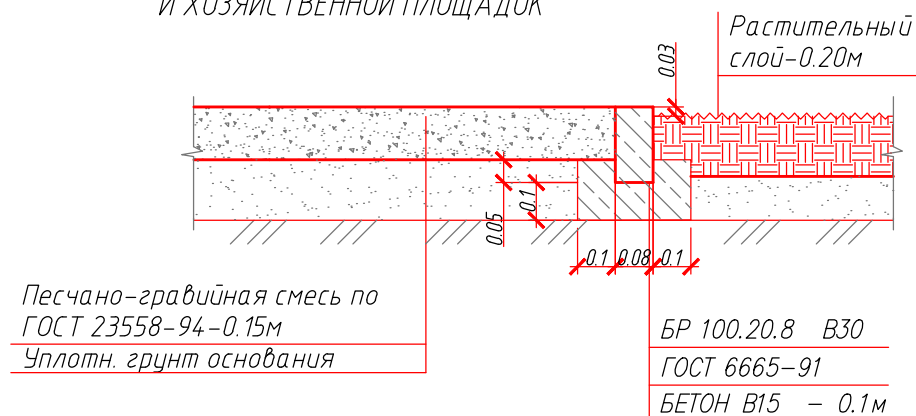
ПРОЕЗД (ПАРКОВКА)  
ИЗ АСФАЛЬТОБЕТОНА



УЗЕЛ А



КОНСТРУКЦИЯ ПОКРЫТИЯ ДЕТСКОЙ, СПОРТИВНОЙ, ДЛЯ ОТДЫХА  
И ХОЗЯЙСТВЕННОЙ ПЛОЩАДОК



ПРИМЕЧАНИЯ

1. Ведомость тротуаров, дорожек и площадок см. лист ПЗУ-2.
2. Все размеры даны в метрах.

04/18-ПЗУ

Многоквартирный жилой дом по адресу г. Архангельск, Ломоносовский территориальный округ, ул. Володарского, д.36, к.1

Изм.	Кол. уч.	Лист	№ док.	Подп.	Дата	Стадия	Лист	Листов
ГИП		Шехин		<i>Шехин</i>	04.18	п	10	
Выполнил		Голиков		<i>Голиков</i>	04.18			
Проверил		Шехин		<i>Шехин</i>	04.18			
Н.Контроль		Шехин		<i>Шехин</i>	04.18	Конструктивные разрезы покрытий.		ИП Шехин А.В.

Согласовано

Взам. инв. №

Подп. и дата

Инв. № подл.