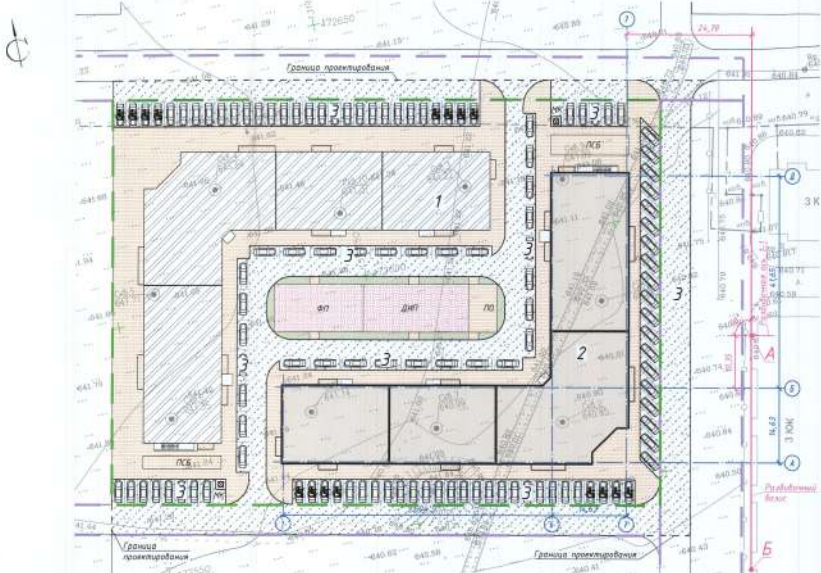


Разбивочный план (1:500)



Проекты проектируемого жилого дома выполнены на разбивочном базисе, разбивочной оси 1-1. Разбивочный базис: проходит через точки А и Б, соответствующие углам существующего здания с восточной стороны участка.

Ведомость жилых и общественных зданий и сооружений

Порядковый номер	Наименование и обозначение	Этажность	Количество				Площадь, м <sup>2</sup>		Средний удельный	
			зданий	квартир	комнат	общая	жилая	зданий	кв. м	
1	4-х секционный жилой дом (1 этаж)	4	1	-	-	-	-	-	-	-
2	4-х секционный жилой дом (2 этаж)	4	1	-	-	-	-	-	-	-
3	Общественное здание (1-й этаж)	-	-	-	-	-	-	-	-	-

Условные обозначения

- Граница земельного участка
- Граница смежных земельных участков
- Проектируемые здания
- Проектируемый проезд
- Проектируемый пропуск, площадки
- Проектируемые площадки с искусственным покрытием
- Проектируемый газон
- З.К.К.
- Границы существующих зданий и сооружений
- Деревья и кустарники
- ДИП
- Площадки для детских игр
- ПСБ
- Площадки для собак
- ПТ
- Площадки для зонной физкультурной
- ПЖ
- Площадки для игр детей дошкольного

06-16-02-ПЗУ									
Муниципальное жилищное строительство по адресу: Ставропольский край, город Ставрополь, земли Шапсугского района в черте города Ставрополя кварталы 029, 10 и 20, этапы строительства (2-й этап)									
Имя	Колл.	Лист	№	Дат.	Догов.	Догов.	Значение:	Листы	Листы
Директор	Безменова			08.2019			Значение:	П	1
Генд.	Светлана			08.2019			ООО "Специализированный застройщик "Развитие-Ю"		
Ассистент	Павлова			08.2019			Разбивочный план		
Проектировщик	Светлана			08.2019					ООО "Студия 14 "Б" г. Ставрополь
Корректор	Марианна			08.2019					