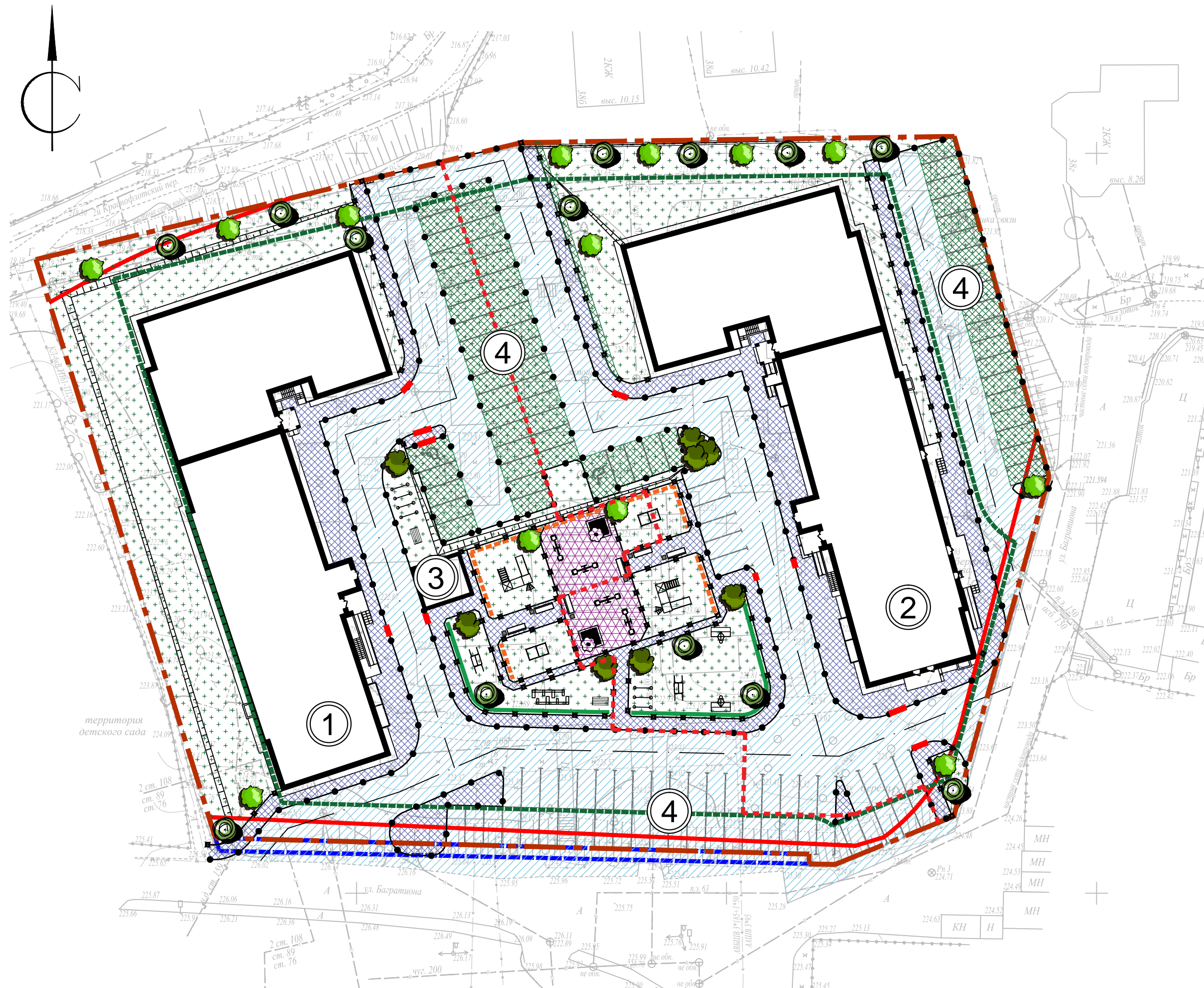


Ведомость малых архитектурных форм и переносных изделий

Поз.	Обозначение	Наименование	Кол-во			Примечание
			1я очередь	2я очередь	Всего	
1		Лавочка тип 1	3	3	6	АО "ГРАЖДАНСТРОЙ"
2		Урна тип 1	2	4	6	АО "ГРАЖДАНСТРОЙ"
3		Песочница	1	1	2	ТП 310-5-4
4		Качалка -балансир КБ 1	2	2	4	АО "ГРАЖДАНСТРОЙ"
5		Игровой комплекс тип 1	1	1	2	АО "ГРАЖДАНСТРОЙ"
6		Турник + Брусья тип 1	1	1	2	АО "ГРАЖДАНСТРОЙ"
7		Лабиринт тип 1	1	-	1	АО "ГРАЖДАНСТРОЙ"
9		Стойка для сушки белья	4	3	7	ТП 310-5-4
10		Ограждение металлическое 0-354 м.п.	39	21	60	ООО "АВЕН-М"
11		И-1 Ворота футбольные (средние) с баскетбольным кольцом	-	2	2	ООО "АВЕН-М"
12		Стойка для чистки ковров и вещей	2	-	2	ТП 310-5-4
13		Теннисный стол И-4	1	1	2	ООО "АВЕН-М"

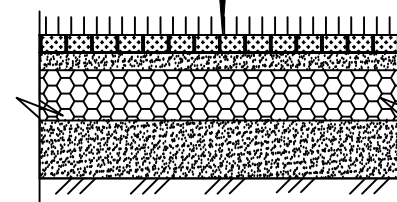
Ведомость жилых и общественных зданий и сооружений 14

Номер на плане	Наименование и обозначение	Этажность	Количество		Площадь, м ²				Строительный объем, м ³		
			Здания	квартир	застройки		Площадь помещений		Здания	Всего	
					зданий	всего	здания	всего			
1	Многоквартирный жилой дом №1/проект / 1я очередь строительства	10	1	160	160	1376.4	1376.4	9138.01	9138.01	43819.34	43819.34
2	Многоквартирный жилой дом №2/проект / 2я очередь строительства	10	1	154	154	1372.1	1372.1	8819.25	8819.25	44037.65	44037.65
3	ТП / отдельный проект /	1	2					327.91	327.91		
4	Гостевые парковки общей вместимостью 117 м/м / проект /										



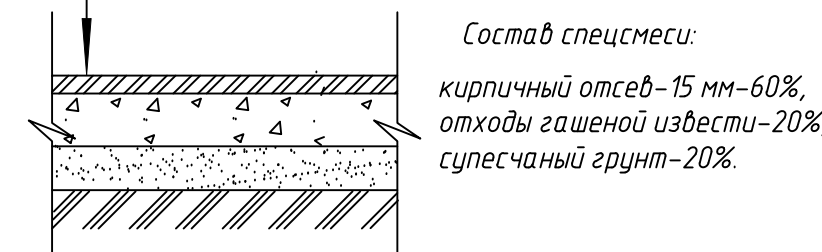
Конструкция покрытия, тип 3

Газонная решетка пластиковая с заполнением плодородным грунтом и посевом трав -0.05м
 Выравнивающий слой песок средней ГОСТ 8736-2014 -0.05м
 Щебень ГОСТ 25607-2009 -0.20м
 Песок средней ГОСТ 8736-2014 -0.25м
 Уплотненный грунт



Конструкция покрытия, тип 4

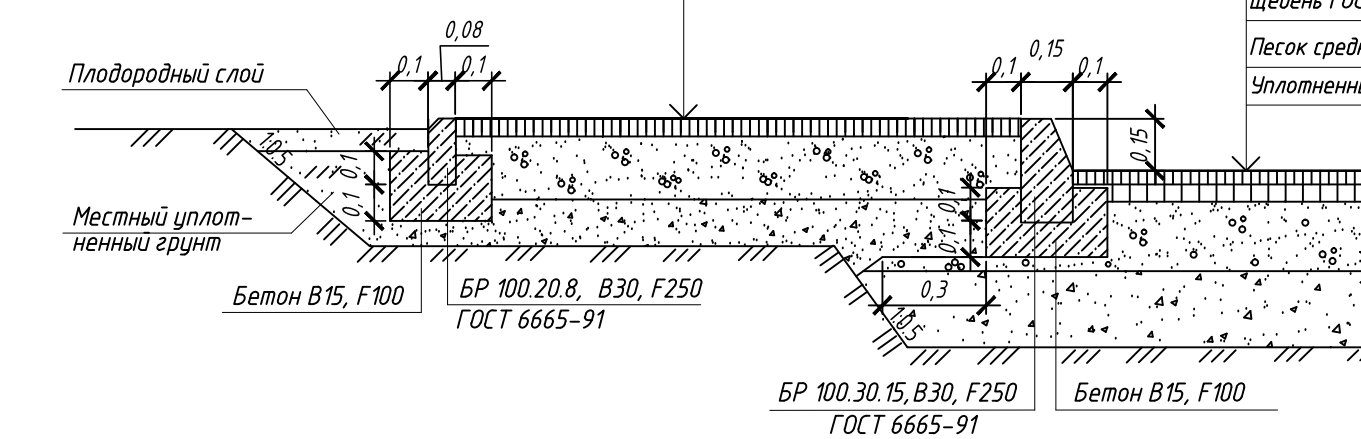
Спецсмесь h=0,04 м
 Гравий дробленый h=0,05 м
 Песок средней ГОСТ 8736-2014 кф>1м/см.п. h=0,10 м
 Уплотненный грунт



Состав спецсмеси:
 кирпичный отсев - 15 мм - 60%,
 отходы гашеной извести - 20%,
 супесчаный грунт - 20%.

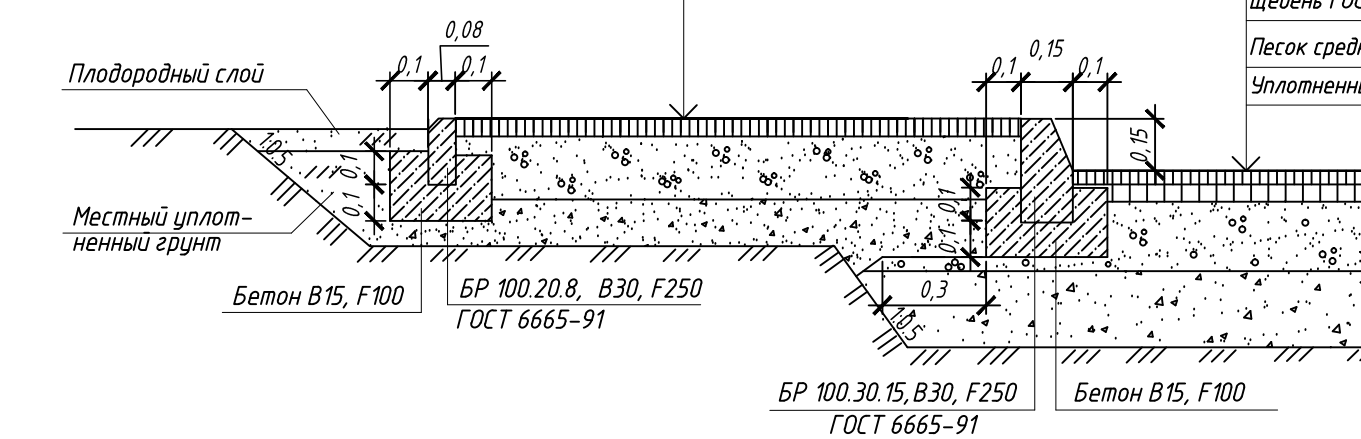
Конструкция покрытия, тип 2

Мелкозернистая плотная горячая асфальтобетонная смесь ГОСТ 9128-2013 -0.05м
 Щебень ГОСТ 25607-2009 -0.15м
 Песок средней ГОСТ 8736-2014 -0.10м
 Уплотненный грунт (Купл. не менее 0.98)



Конструкция покрытия, тип 1

Мелкозернистая плотная горячая асфальтобетонная смесь ГОСТ 9128-2013 -0.04м
 Крупнозернистая пористая горячая асфальтобетонная смесь ГОСТ 9128-2013 -0.05м
 Щебень ГОСТ 25607-2009 -0.20м
 Песок средней ГОСТ 8736-2014 -0.25м
 Уплотненный грунт (Купл. не менее 0.98)



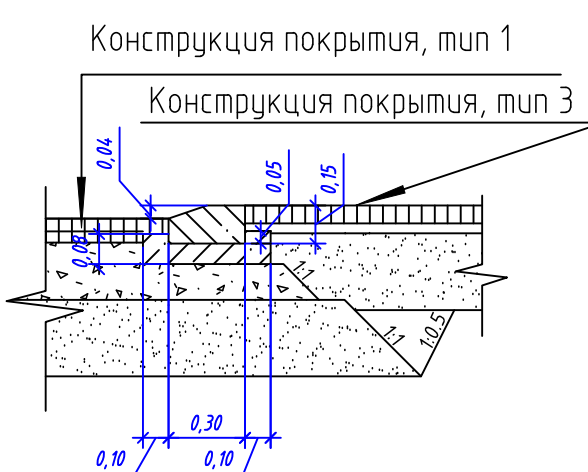
Ведомость тротуаров, дорожек и площадок

Поз.	Наименование	Тип	Площадь покрытия, м ²			Примечание (условное обозначение)
			1я очередь	2я очередь	Итого	
1	Асфальтобетонное покрытие проездов и площадок для парковки.	1	1627	1334	2961	
2	Асфальтобетонное покрытие хоз. площадок и тротуара.	2	513	676	1189	
3	Покрытие пожарного проезда, экопарковок	3	-	30	30	
4	Устройство борта БР 100.30.15 на бетонном основании. м.п.		366	443	809	
5	Устройство борта БР 100.20.8 на бетонном основании. м.п.		186	260	446	
6	Устройство покрытия площадок (спецсмесь).	4	101	94	195	
Благоустройство вне границ участка						
7	Асфальтобетонное покрытие проездов и площадок для парковки.	1			225	
8	Асфальтобетонное покрытие тротуара.	2			13	
9	Устройство борта БР 100.30.15 на бетонном основании. м.п.				15	
10	Устройство борта БР 100.20.8 на бетонном основании. м.п.				5	

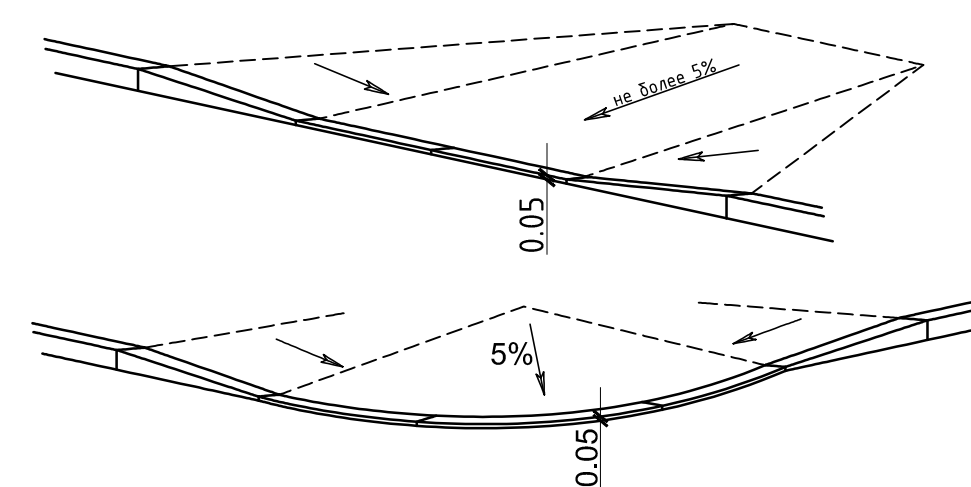
Ведомость элементов озеленения

Поз.	Наименование породы или вид насаждения	Возраст лет	Площадь покрытия, м ²			Примечание (условное обозначение)
			1я очередь	2я очередь	Итого	
1	Газон обыкновенный (h=0.15 м), в т.ч. по пожарному проезду	м2			1830 1777 3607	
2	Спирея Вангутта в рядовой посадке. м.п	3	30	40	70	Саженец
3	Сирень венгерская	5	3	5	8	Саженец
4	Липа европейская	7	6	7	13	Саженец
5	Береза плакучая	5-7	5	8	13	Саженец

Схема устройства бортового камня в местах примыкания экопарковки к покрытию проезда



СХЕМЫ УСТРОЙСТВА ПОНИЖЕННОГО БОРДЮРА



УСЛОВНЫЕ ОБОЗНАЧЕНИЯ

	Номер здания, сооружения		Граница участка
	Красная линия		Граница не регулируемой территории
	Понижение бортового камня		Граница разделения на очереди
	Место допустимого размещения зданий		

- Расстояние между кустарниками в рядовой посадке - 0.5 м.
- Для устройства газона лугового рекомендуется использовать; мятлик луговой 27 кг. на 1 га. + овсяница луговая - 60 кг. на 1 га. + райграс пастбищный - 25 кг. на 1 га. + клевер белый - 10 кг. на га. + мак альпийский - 14 кг. на га. + ромашка белая - 24 кг. на га=160 кг на 1 га.
- Расстояние от сооружений в м - деревья кустарники:
 от стен зданий 5.0 1.5
 от бордюра тротуара 0.7 0.5
 от дороги 2.0 1.0
 Расстояние от подземных коммуникаций в м - деревья кустарники:
 теплотель 2.0 1.0
 водопровод 2.0 --
 канализация 2.0 1.0
 электрокабель 2.0 0.7
- На гостевых автостоянках нанести разметку 11 по ГОСТ 32953-2014
- На спортивной площадке перед устройством газона уплотнить грунт катком в 2 прохода.

46/2018-19-ПЗУ					
Изм.	Колыч.	Лист	№ док.	Подпись	Дата
1	-	зам.	2.97-19		09.19
Разраб.	Саморига				08.19
Проверил	Саморига				08.19
Н. контр.	Александрова				08.19
Многоквартирный дом №1 и многоквартирный дом №2 (по генплану) по ул. Багратиона в г. Смоленске					Листов
Многоквартирные дома №1 и №2					Лист
План благоустройства территории. М 1:500					Листов
					000 "Монолит"

Инв. № подл. 211053
 Лист в блоке № 210964
 Дата 08.2019