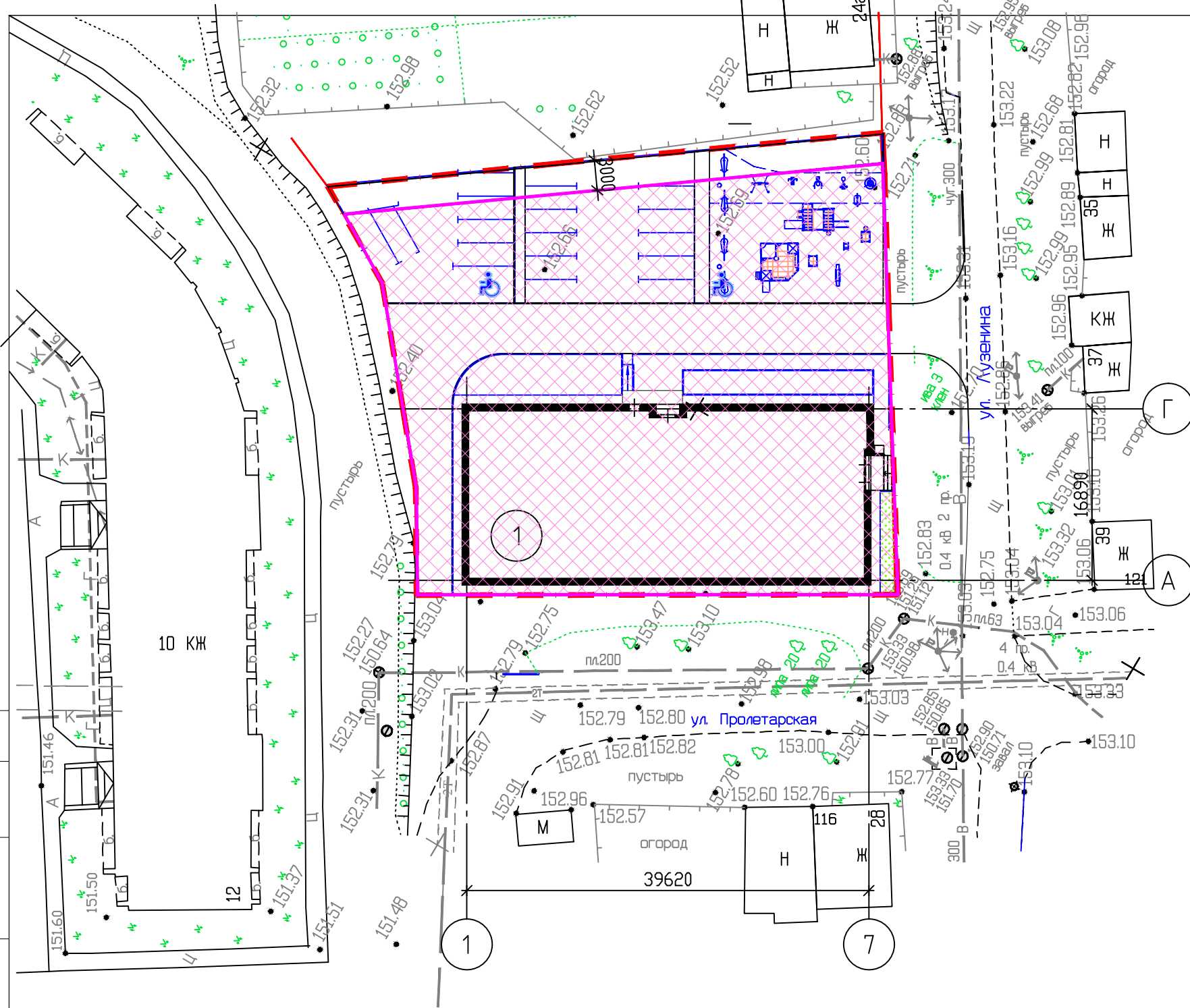


СОГЛАСОВАНО



**УСЛОВНЫЕ ОБОЗНАЧЕНИЯ**

- Граница отвода участка
- Граница зоны допустимой застройки
- Зона допустимой застройки
- Красная линия
- 1 Объект капитального строительства

**ВЕДОМОСТЬ КООРДИНАТ**

НОМЕР ПО ПЛАНУ	ТОЧКА ПЕРЕСЕЧЕНИЯ ОСЕЙ	КООРДИНАТЫ	
		x	y
1	1/A	5523.882	1310.845
2	7/A	5544.155	1276.804
3	1/Г	5538.394	1319.487
4	7/Г	5558.667	1285.447

**ВЕДОМОСТЬ ЖИЛЫХ И ОБЩЕСТВЕННЫХ ЗДАНИЙ И СООРУЖЕНИЙ**

номер на плане	наименование и обозначение	этажность	количество		площадь (м2)				строительный объем (м3)		
			зданий	квартир	застройки		общая		здания	всего	
					здания	всего	здания	всего			
1	Жилой дом Встроенные помещения	4	1	58	58	734.72	734.72	618.7	618.7	9	7240
				—	—						
				—	—						
				—	—						

1. Система координат г. Перми
2. Система высот г. Перми

74-18-ПЗУ					
Многоквартирный жилой дом со встроенными помещениями по улице Пролетарская, 119 в Мотовилихинском районе города Перми					
ИЗМ.	КОЛ.УЧ	ЛИСТ	№ ДОК.	ПОДПИСЬ	ДАТА
				<i>[Signature]</i>	12.18
ГИП		Унчанский		<i>[Signature]</i>	12.18
ГАП		Горшкова		<i>[Signature]</i>	12.18
Схема планировочной организации земельного участка					ИП УНЧАНСКИЙ А.И.
н.контроль	Унчанская			<i>[Signature]</i>	12.18
М 1 : 500					